



**АДМИНИСТРАЦИЯ КРАСНОДАРСКОГО КРАЯ**  
**ПРИКАЗ**

от 25.12.2025

г. Краснодар

№ 7779-КН

**О внесении изменений в приказ управления государственной охраны объектов культурного наследия Краснодарского края от 25.02.2016 № 31 «О включении выявленных объектов археологического наследия в перечень выявленных объектов культурного наследия Краснодарского края и утверждении границ их территорий» и утверждении границ и режима использования территории выявленного объекта культурного наследия «Поселение и грунтовый могильник «Марьянское 1», Краснодарский край, Красноармейский район, ст-ца Марьянская, 3,5 км к западу от станции; 3,62 км по направлению 277,80° (истинный север, отсчет угла правый) к центру поселения от пересечения ул. Северная и ул. Дарвина; 3,11 км по направлению 290,06° (истинный север, отсчет угла правый) к центру поселения от северного угла административно-хозяйственного здания**

В соответствии со статьями 3.1, 5.1, 28, 33 Федерального закона от 25 июня 2002 г. № 73-ФЗ «Об объектах культурного наследия (памятниках истории и культуры) народов Российской Федерации», подпунктом «д» пункта 8 Положения о государственной историко-культурной экспертизе, утвержденным постановлением Правительства Российской Федерации от 25 апреля 2024 г. № 530 «Об утверждении Положения о государственной историко-культурной экспертизе», Законом Краснодарского края от 23 июля 2015 г. № 3223-КЗ «Об объектах культурного наследия (памятниках истории и культуры) народов Российской Федерации, расположенных на территории Краснодарского края», приказом Министерства культуры Российской Федерации от 4 июня 2015 г. № 1745 «Об утверждении требований к составлению проектов границ территорий объектов культурного наследия», постановлением главы администрации (губернатора) Краснодарского края от 8 декабря 2016 г. № 1000 «Об управлении государственной охраны объектов культурного наследия администрации Краснодарского края», **п р и к а з ы в а ю:**

1. Внести в приказ управления государственной охраны объектов культурного наследия Краснодарского края от 25.02.2016 № 31

«О включении выявленных объектов археологического наследия в перечень выявленных объектов культурного наследия Краснодарского края и утверждении границ их территорий» изменения, признав пункт 4 приказа утратившим силу.

2. Утвердить:

1) границы территории выявленного объекта культурного наследия «Поселение и грунтовый могильник «Марьянское 1», Краснодарский край, Красноармейский район, ст-ца Марьянская, 3,5 км к западу от станицы; 3,62 км по направлению  $277,80^\circ$  (истинный север, отсчет угла правый) к центру поселения от пересечения ул. Северная и ул. Дарвина; 3,11 км по направлению  $290,06^\circ$  (истинный север, отсчет угла правый) к центру поселения от северного угла административно-хозяйственного здания, согласно приложению 1 к настоящему приказу;

2) режим использования территории выявленного объекта культурного наследия «Поселение и грунтовый могильник «Марьянское 1», Краснодарский край, Красноармейский район, ст-ца Марьянская, 3,5 км к западу от станицы; 3,62 км по направлению  $277,80^\circ$  (истинный север, отсчет угла правый) к центру поселения от пересечения ул. Северная и ул. Дарвина; 3,11 км по направлению  $290,06^\circ$  (истинный север, отсчет угла правый) к центру поселения от северного угла административно-хозяйственного здания, согласно приложению 2 к настоящему приказу.

3. Отделу государственного учета объектов культурного наследия администрации Краснодарского края (Гончаров А.В.) обеспечить:

1) размещение (опубликование) настоящего приказа на сайте в информационно-телекоммуникационной сети «Интернет» [admkrai.krasnodar.ru](http://admkrai.krasnodar.ru) и на «Официальном интернет-портале правовой информации» ([www.pravo.gov.ru](http://www.pravo.gov.ru));

2) направление в семидневный срок со дня принятия настоящего приказа его копии в Управление Министерства юстиции Российской Федерации по Краснодарскому краю;

3) направление в срок не более чем пять рабочих дней со дня принятия настоящего приказа его копии в филиал ППК «Роскадастр» по Краснодарскому краю;

4) направление в семидневный срок со дня принятия настоящего приказа его копии в администрацию муниципального образования Красноармейский муниципальный район Краснодарского края.

4. Контроль за выполнением настоящего приказа оставляю за собой.

5. Приказ вступает в силу на следующий день после его официального опубликования.

Начальник управления  
государственной охраны  
объектов культурного наследия  
администрации Краснодарского края



Г.Г. Давыденко

## Приложение 1

УТВЕРЖДЕНЫ  
приказом администрации  
Краснодарского края  
от 25.12.2025 № 1779-КК

### ГРАНИЦЫ

территории выявленного объекта культурного наследия  
«Поселение и грунтовый могильник «Марьянское 1», Краснодарский  
край, Красноармейский район, ст-ца Марьянская, 3,5 км к западу  
от станции; 3,62 км по направлению  $277,80^\circ$  (истинный север, отчет  
угла правый) к центру поселения от пересечения ул. Северная  
и ул. Дарвина; 3,11 км по направлению  $290,06^\circ$  (истинный север,  
отчет угла правый) к центру поселения от северного угла  
административно-хозяйственного здания

Карта (схема) границ территории объекта культурного наследия



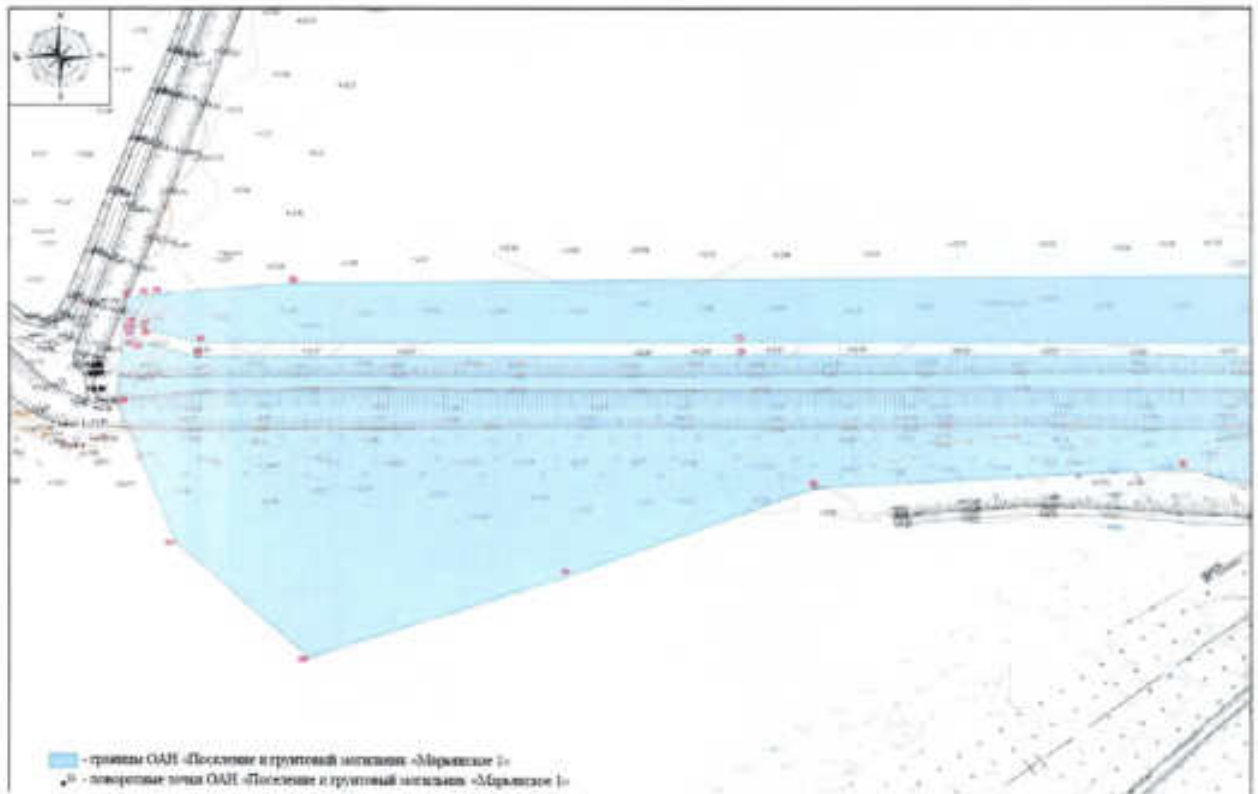
■ - границы ОАН «Марьянское 1»    ■ - границей участка раскопа    - - - границы отвода строительства



■ - границы ОАН «Поселение и грунтовый могильник «Марьянское 1»    ■ - границей участка раскопа    - - - отвод территории

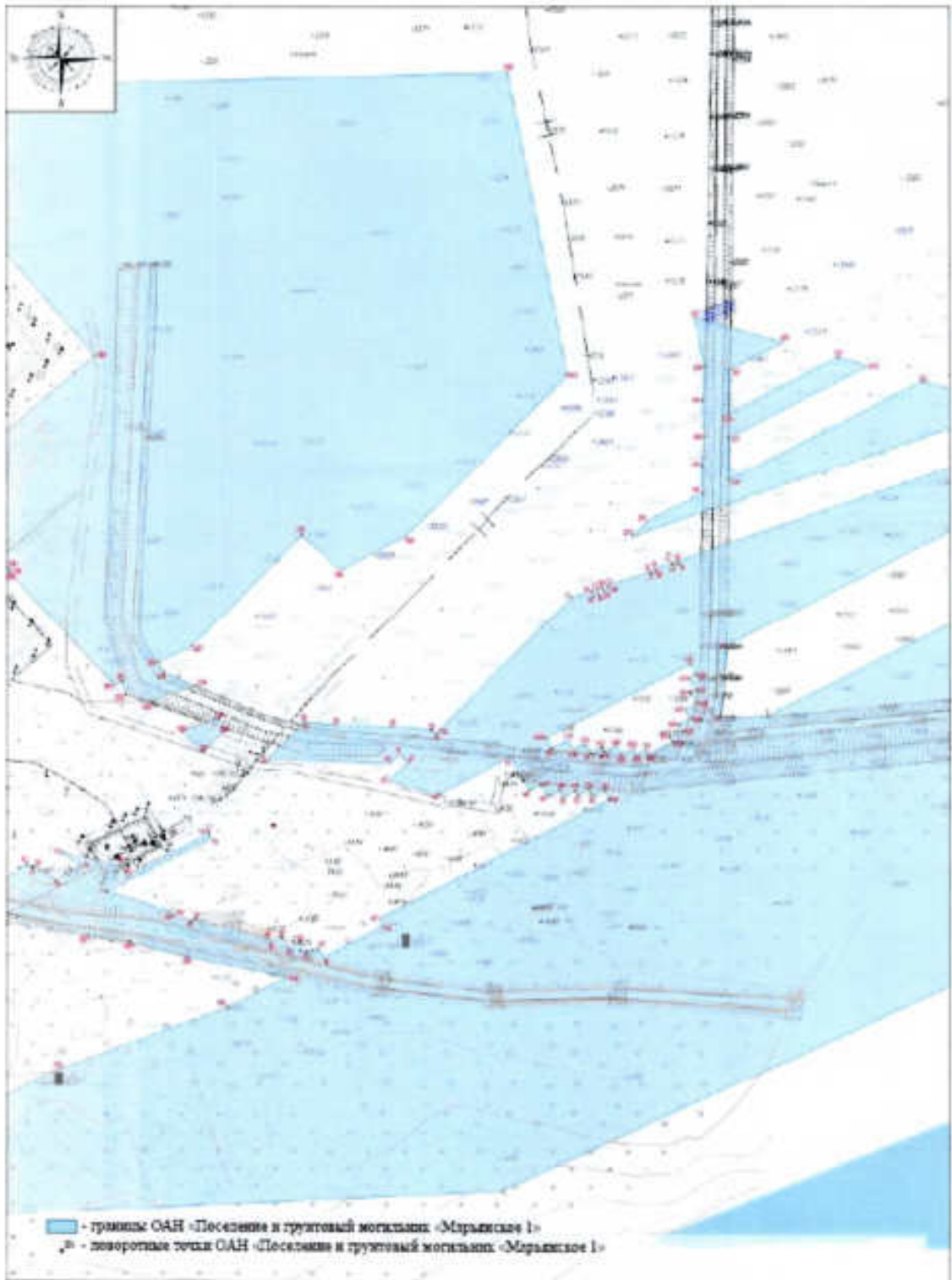


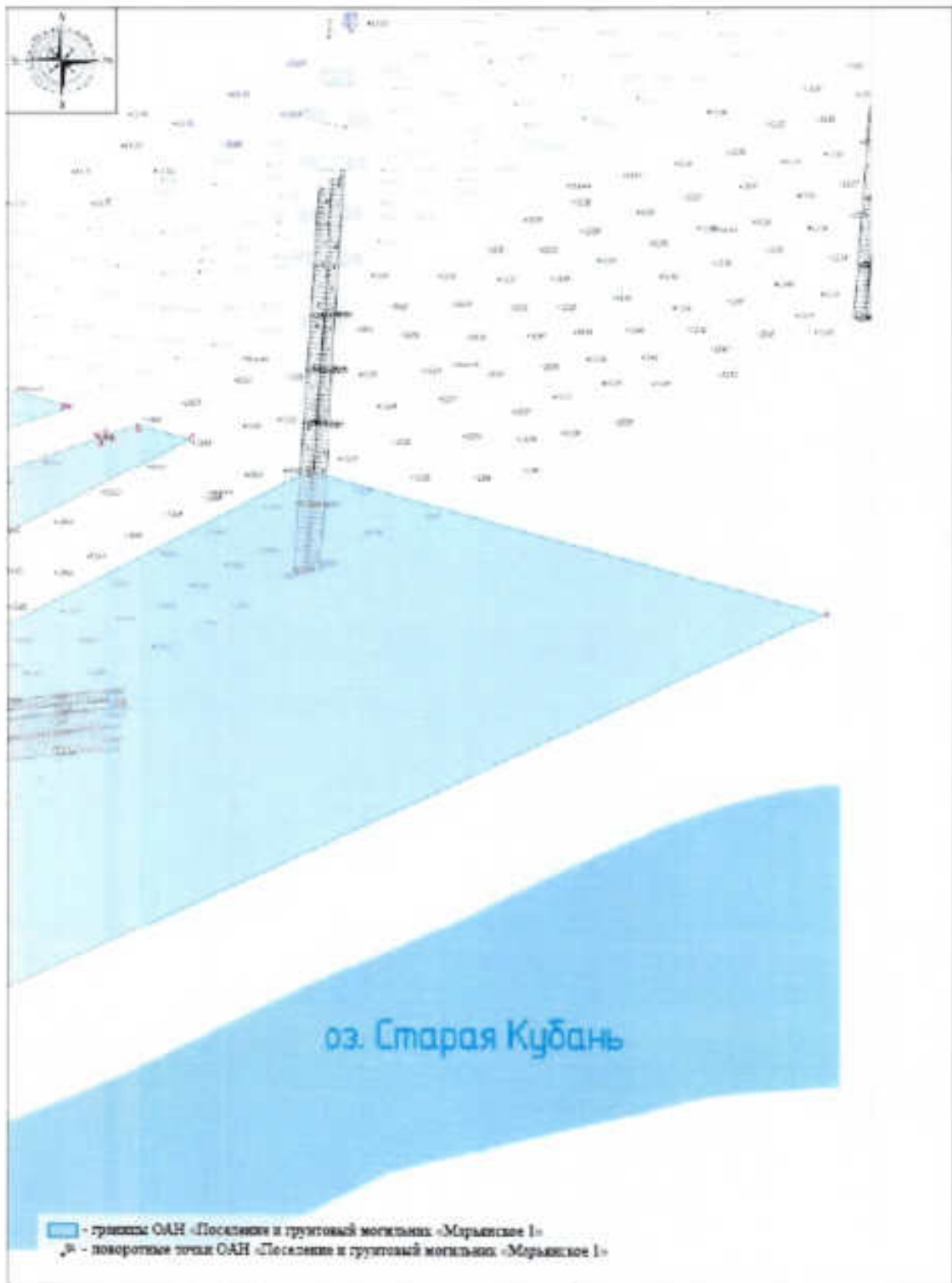
■ - границы ОАИ «Победа» и грунтовой скважины «Мировское 1» ● - фиксированные точки ОАИ «Победа» и грунтовой скважины «Мировское 1»



■ - границы ОАИ «Победа» и грунтовой скважины «Мировское 1»  
● - фиксированные точки ОАИ «Победа» и грунтовой скважины «Мировское 1»







Перечень координат характерных (поворотных) точек границ территории  
объекта культурного наследия

Точка	МСК-23 зона I X	МСК-23 зона I Y	WGS84, N	WGS84, E
Основной отвод				
1	486015.33	1345608.74	45.106756848	38.561421314
2	486030.10	1345891.78	45.106871483	38.565018867
3	486257.45	1346365.98	45.108886273	38.571064933
4	486313.26	1346172.21	45.109401071	38.568607976
5	486216.65	1345992.04	45.108543509	38.566309827
6	486215.82	1345974.07	45.108537205	38.566081422
7	486231.69	1345975.76	45.108679889	38.566104347
8	486244.47	1345976.15	45.108794854	38.566110473
9	486325.97	1346128.10	45.109518301	38.568048666
10	486331.57	1346108.65	45.109569961	38.567802066
11	486327.15	1346096.30	45.109530985	38.567644762
12	486326.41	1346096.77	45.109524333	38.56765059
13	486325.83	1346095.17	45.109519137	38.567630168
14	486326.57	1346094.68	45.109525863	38.567624061
15	486277.64	1345958.01	45.10909451	38.565882953
16	486276.83	1345958.34	45.109087182	38.565887123
17	486276.02	1345956.51	45.109079977	38.565863745
18	486276.92	1345955.99	45.109088135	38.56585722
19	486274.72	1345949.83	45.109068695	38.56577876
20	486273.78	1345950.08	45.109060238	38.565781902
21	486273.21	1345948.23	45.109055239	38.565758292
22	486274.04	1345947.94	45.109062734	38.565754696
23	486268.17	1345931.53	45.109010954	38.565545687
24	486266.94	1345931.98	45.108999911	38.565551306
25	486265.90	1345929.85	45.108990683	38.565524108
26	486267.37	1345929.30	45.1090039	38.565517229
27	486266.71	1345927.46	45.10899809	38.565493789
28	486265.11	1345927.99	45.108983686	38.565500441
29	486264.36	1345926.20	45.108977063	38.565477577
30	486266.00	1345925.48	45.108991839	38.565468553
31	486263.34	1345918.05	45.108968403	38.565373966
32	486210.90	1345868.03	45.108499801	38.564733611
33	486209.32	1345866.89	45.108485631	38.56471893
34	486211.02	1345865.04	45.108501029	38.564695642
35	486212.34	1345850.25	45.108513907	38.564507827
36	486212.70	1345829.50	45.108518487	38.564244207
37	486213.69	1345816.93	45.108528206	38.56408458
38	486214.26	1345816.93	45.108533299	38.564084632
39	486199.67	1345803.51	45.108402925	38.563912785
40	486198.06	1345849.58	45.108385463	38.56449801

41	486201.74	1345852.96	45.108418356	38.564541293
42	486198.54	1345856.45	45.108389374	38.564585307
43	486190.97	1345849.13	45.108321698	38.564491645
44	486186.04	1345867.77	45.108276135	38.564728037
45	486200.78	1345895.12	45.10840701	38.565076922
46	486187.41	1345902.25	45.108286232	38.565166269
47	486189.76	1345906.66	45.108307091	38.565222518
48	486185.34	1345909.01	45.108267169	38.565251973
49	486187.69	1345913.42	45.108288028	38.565308222
50	486185.04	1345914.83	45.108264093	38.565325895
51	486187.39	1345919.25	45.108284952	38.565382271
52	486185.63	1345920.19	45.108269055	38.565394054
53	486187.98	1345924.60	45.108289914	38.565450303
54	486185.33	1345926.01	45.108265979	38.565467976
55	486187.68	1345930.42	45.108286838	38.565524225
56	486184.15	1345932.30	45.108254954	38.56554779
57	486137.36	1345845.33	45.107839578	38.56443847
58	486133.60	1345847.40	45.107805604	38.564464441
59	486121.16	1345824.23	45.107695152	38.564168895
60	486125.40	1345821.97	45.107733475	38.564140567
61	486123.04	1345817.56	45.107712525	38.564084318
62	486127.46	1345815.21	45.107752447	38.564054862
63	486125.11	1345810.79	45.107731588	38.563998487
64	486129.52	1345808.44	45.107771419	38.56396903
65	486127.17	1345804.03	45.107750559	38.563912783
66	486128.93	1345803.10	45.107766455	38.563901127
67	486137.14	1345776.07	45.107842071	38.563558431
68	486136.33	1345774.54	45.107834881	38.563538917
69	486138.32	1345767.66	45.107853231	38.563451681
70	486139.12	1345769.15	45.107860342	38.563470724
71	486147.87	1345742.84	45.107940714	38.563137225
72	486168.75	1345782.27	45.108126043	38.563640063
73	486171.57	1345780.79	45.108151512	38.563621477
74	486170.39	1345781.10	45.108140919	38.563625373
75	486153.19	1345750.62	45.107988125	38.563236525
76	486158.11	1345747.52	45.108032594	38.563197584
77	486162.88	1345726.37	45.108076831	38.562929285
78	486157.82	1345733.66	45.108030896	38.563021465
79	486152.49	1345723.94	45.107983529	38.562897464
80	486157.89	1345716.02	45.108032645	38.562797374
81	486157.15	1345715.37	45.108026038	38.562788997
82	486158.63	1345713.35	45.108039475	38.562763491
83	486148.65	1345699.31	45.10795061	38.562584127
84	486153.18	1345678.36	45.107992665	38.562318397
85	486155.29	1345669.58	45.108012242	38.56220703
86	486164.26	1345674.66	45.108092588	38.562272367

87	486168.49	1345677.06	45.108130503	38.562303195
88	486172.91	1345677.60	45.10817022	38.562310509
89	486176.66	1345678.04	45.108203996	38.562316492
90	486181.03	1345670.27	45.108243816	38.562218061
91	486180.83	1345661.02	45.108242567	38.562100549
92	486174.57	1345656.88	45.108186562	38.562047454
93	486165.20	1345651.00	45.10810256	38.561971826
94	486161.51	1345639.88	45.108070137	38.561830251
95	486159.36	1345623.52	45.108051835	38.561622172
96	486158.52	1345610.72	45.108045055	38.561459394
97	486158.74	1345604.65	45.108047479	38.561382276
98	486177.61	1345594.51	45.108217881	38.561255149
99	486187.29	1345605.41	45.108304296	38.5613946
100	486194.80	1345612.30	45.108371408	38.561482764
101	486198.25	1345616.25	45.108402241	38.561533305
102	486186.52	1345625.72	45.108296089	38.561652566
103	486191.94	1345635.75	45.108344166	38.561780437
104	486191.92	1345636.46	45.108343985	38.561789546
105	486201.72	1345646.28	45.10843154	38.56191516
106	486219.19	1345632.04	45.108589646	38.561735824
107	486208.51	1345618.93	45.108494322	38.561568225
108	486226.79	1345602.92	45.108659838	38.561366522
109	486220.92	1345596.27	45.108607485	38.561281468
110	486204.66	1345610.60	45.108460234	38.561462147
111	486199.62	1345608.29	45.108415052	38.561432288
112	486199.42	1345608.46	45.108413206	38.561434429
113	486191.58	1345601.20	45.10834313	38.561341522
114	486183.10	1345591.66	45.10826747	38.561219511
115	486184.66	1345590.85	45.108281577	38.561209373
116	486189.54	1345596.83	45.108325065	38.561285786
117	486208.93	1345579.24	45.108500714	38.56106407
118	486217.05	1345575.40	45.108573996	38.561015913
119	486217.61	1345570.76	45.108579332	38.560957058
120	486212.00	1345570.41	45.108528878	38.560952102
121	486212.29	1345565.80	45.108531783	38.560893578
122	486187.79	1345534.57	45.108313372	38.560494557
123	486172.97	1345576.51	45.108177261	38.561026106
124	486180.79	1345586.10	45.108247016	38.561148668
125	486179.01	1345587.02	45.108230995	38.561160171
126	486176.76	1345584.47	45.108210905	38.56112749
127	486174.48	1345582.01	45.108190513	38.561096025
128	486172.71	1345580.01	45.108174706	38.561070529
129	486172.02	1345578.82	45.10816861	38.561055346
130	486172.02	1345578.57	45.108168599	38.561052208
131	486172.11	1345577.87	45.108169481	38.561043258
132	486172.75	1345575.69	45.108175362	38.561015566

133	486180.04	1345555.51	45.108242304	38.560759895
134	486187.48	1345534.17	45.108310537	38.560489369
135	486195.25	1345511.84	45.108381926	38.560206358
136	486198.12	1345502.92	45.108408349	38.56009328
137	486202.15	1345491.69	45.108445338	38.559951018
138	486204.56	1345484.45	45.108467434	38.559859155
139	486208.28	1345474.45	45.108501546	38.559732506
140	486209.04	1345472.27	45.108508506	38.559704786
141	486212.20	1345462.99	45.10853756	38.559587235
142	486214.85	1345454.72	45.108561952	38.55948237
143	486216.26	1345456.38	45.108574487	38.559503589
144	486215.05	1345457.48	45.108563584	38.55951747
145	486213.21	1345462.69	45.108546658	38.559583553
146	486219.93	1345460.72	45.108607267	38.559559028
147	486225.58	1345467.39	45.108657712	38.559644354
148	486209.92	1345472.01	45.108516441	38.559701575
149	486190.16	1345527.87	45.108335126	38.560409628
150	486212.86	1345556.80	45.108537463	38.560779299
151	486213.09	1345553.11	45.108539796	38.560732384
152	486219.47	1345553.11	45.108597202	38.560732962
153	486219.47	1345535.11	45.108598357	38.560504251
154	486229.61	1345535.81	45.108689558	38.560514065
155	486230.76	1345505.76	45.108701842	38.560132322
156	486237.50	1345509.19	45.108762267	38.560176502
157	486236.15	1345539.42	45.108748135	38.560560514
158	486240.55	1345542.54	45.108787552	38.560600569
159	486242.37	1345531.32	45.108804648	38.56045817
160	486252.53	1345532.32	45.108896	38.560471797
161	486262.91	1345526.31	45.108989782	38.560396373
162	486268.30	1345520.00	45.109038639	38.560316659
163	486253.39	1345495.69	45.108906088	38.560006445
164	486252.09	1345496.66	45.108894311	38.560018627
165	486237.99	1345469.79	45.108769184	38.559675959
166	486239.15	1345468.20	45.108779723	38.559655861
167	486246.54	1345478.67	45.108845536	38.559789602
168	486241.34	1345469.22	45.108799327	38.559668956
169	486227.48	1345453.53	45.10867566	38.559468405
170	486230.94	1345450.32	45.108707016	38.559427956
171	486222.06	1345437.65	45.108627928	38.559266191
172	486220.98	1345440.72	45.108617969	38.559305075
173	486219.96	1345439.19	45.108608943	38.559285505
174	486222.14	1345433.16	45.108628953	38.559209046
175	486224.90	1345424.08	45.108654359	38.559093961
176	486225.61	1345417.13	45.108661184	38.559005704
177	486223.57	1345412.64	45.108643106	38.558948545
178	486220.97	1345409.68	45.108619929	38.558910687

179	486215.61	1345404.55	45.108571985	38.558845032
180	486216.00	1345402.56	45.108575622	38.558819681
181	486229.32	1345417.13	45.108694538	38.559006052
182	486224.77	1345430.00	45.108652756	38.55916922
183	486227.04	1345433.45	45.108672951	38.559213224
184	486229.51	1345435.27	45.108695104	38.559236586
185	486235.48	1345446.12	45.108748098	38.559374962
186	486245.74	1345436.61	45.108841042	38.559255067
187	486280.92	1345475.10	45.109155114	38.559747315
188	486278.08	1345477.40	45.109129414	38.559776282
189	486265.55	1345463.43	45.109017568	38.559597641
190	486261.07	1345467.94	45.108976969	38.559654541
191	486276.38	1345484.70	45.109113649	38.559868884
192	486283.34	1345479.42	45.109176612	38.559802425
193	486299.44	1345497.60	45.109320309	38.560034884
194	486283.76	1345530.88	45.109177045	38.560456305
195	486291.15	1345536.95	45.109243212	38.560534064
196	486295.61	1345532.53	45.109283607	38.56047837
197	486308.53	1345545.85	45.109399002	38.56064879
198	486289.69	1345563.42	45.109228357	38.560870332
199	486297.90	1345572.58	45.10930164	38.560987467
200	486310.29	1345561.12	45.109413875	38.560842988
201	486302.66	1345554.93	45.109345612	38.560763644
202	486303.25	1345554.63	45.109350931	38.560759835
203	486303.11	1345554.51	45.109349696	38.560758386
204	486305.90	1345553.26	45.109374871	38.56074268
205	486305.57	1345552.51	45.109371977	38.560733197
206	486307.40	1345551.71	45.109388494	38.560723134
207	486307.73	1345552.44	45.109391336	38.560732439
208	486309.22	1345551.77	45.10940484	38.560724011
209	486315.15	1345556.63	45.109457884	38.560786339
210	486338.01	1345535.49	45.109664919	38.560519824
211	486356.39	1345555.82	45.109828991	38.560779812
212	486332.23	1345579.51	45.109610095	38.561078611
213	486339.31	1345590.85	45.109673052	38.561223344
214	486346.16	1345597.78	45.109734204	38.561312021
215	486347.57	1345596.36	45.109746991	38.561294131
216	486350.45	1345599.30	45.109772734	38.561331712
217	486358.00	1345596.16	45.10984085	38.561292562
218	486362.69	1345600.71	45.10988282	38.561350752
219	486361.76	1345601.10	45.109874382	38.561355648
220	486358.60	1345605.17	45.109845679	38.561407013
221	486348.95	1345607.59	45.109758704	38.561437001
222	486347.94	1345606.84	45.109749692	38.561427278
223	486347.04	1345607.21	45.109741561	38.561431949
224	486343.00	1345603.12	45.109705446	38.561379599

225	486337.15	1345598.72	45.109653137	38.561323211
226	486334.57	1345594.58	45.109630153	38.561270372
227	486328.92	1345588.86	45.109579657	38.56119714
228	486326.89	1345589.98	45.109561392	38.561211175
229	486325.07	1345586.53	45.109545238	38.561167148
230	486297.36	1345613.70	45.109294139	38.561509902
231	486329.31	1345649.43	45.109579316	38.561966803
232	486352.48	1345629.68	45.109789063	38.561717956
233	486408.64	1345696.28	45.110290087	38.562569315
234	486358.36	1345738.68	45.109834951	38.563103495
235	486309.56	1345683.48	45.10939942	38.56239766
236	486301.53	1345689.59	45.109326775	38.562474566
237	486295.33	1345686.72	45.109271138	38.562437585
238	486285.25	1345695.65	45.109179903	38.562550124
239	486286.25	1345696.77	45.109188792	38.562564458
240	486284.75	1345698.10	45.109175246	38.562581183
241	486283.75	1345696.98	45.109166348	38.562566836
242	486279.84	1345700.44	45.109130953	38.562610495
243	486275.74	1345695.78	45.109094336	38.562550821
244	486271.16	1345699.65	45.109052868	38.562599654
245	486275.35	1345704.42	45.109090297	38.562660645
246	486274.20	1345705.45	45.109079802	38.562673589
247	486274.66	1345705.97	45.109083943	38.562680289
248	486273.16	1345707.30	45.109070388	38.562697014
249	486272.70	1345706.78	45.109066247	38.562690314
250	486228.57	1345745.88	45.108666704	38.563183124
251	486230.08	1345748.69	45.108680082	38.563218979
252	486224.68	1345750.07	45.108631406	38.563236047
253	486221.83	1345758.39	45.10860519	38.563341464
254	486228.26	1345775.82	45.108661938	38.563563545
255	486233.43	1345764.44	45.108709208	38.563419432
256	486237.23	1345762.01	45.108743529	38.563388953
257	486244.21	1345775.04	45.108805547	38.5635551
258	486287.65	1345815.89	45.109193742	38.564078111
259	486274.14	1345830.84	45.1090712	38.5642668
260	486287.33	1345855.44	45.109188326	38.564580604
261	486350.73	1345916.22	45.109754829	38.565358701
262	486469.17	1345894.17	45.110821941	38.565089345
263	486459.05	1345527.92	45.110754485	38.560434606
264	486309.36	1345395.66	45.109416096	38.558740495
265	486305.45	1344964.79	45.109408355	38.553265346
266	486300.63	1344907.72	45.109368601	38.552539761
267	486287.07	1344902.29	45.109246936	38.552469554
268	486286.03	1344904.35	45.109237448	38.552495636
269	486279.95	1344926.49	45.10918134	38.552776411
270	486280.84	1345144.91	45.109175483	38.555551807

271	486280.86	1345374.91	45.109161008	38.5584742
272	486283.12	1345374.96	45.109181339	38.558475116
273	486295.87	1345401.86	45.109294276	38.558818093
274	486317.11	1345429.63	45.109483654	38.559172831
275	486311.43	1345434.06	45.109432237	38.559228594
276	486307.11	1345429.82	45.109393629	38.559174316
277	486308.78	1345428.50	45.109408794	38.559157746
278	486274.86	1345384.28	45.109106404	38.55859278
279	486274.84	1345144.92	45.109121496	38.555551395
280	486273.95	1344925.69	45.109127404	38.552765709
281	486280.41	1344902.19	45.109187017	38.552467688
282	486281.44	1344900.14	45.109196415	38.552441732
283	486285.01	1344899.92	45.10922855	38.552439255
284	486286.53	1344900.18	45.109242247	38.552442632
285	486287.41	1344900.17	45.109250093	38.552442697
286	486300.44	1344905.53	45.10936703	38.552511879
287	486299.73	1344897.06	45.109361177	38.552404231
288	486255.07	1344893.12	45.108959589	38.552350177
289	486196.40	1344916.70	45.108430202	38.552644546
290	486146.85	1344970.91	45.107980931	38.553328912
291	486181.96	1345075.37	45.108290212	38.554659338
292	486219.24	1345174.67	45.10861933	38.555924409
293	486227.88	1345323.67	45.108687567	38.557818412
294	486189.85	1345469.57	45.10833604	38.559668781
295	486193.21	1345468.58	45.108366327	38.559656531
296	486206.26	1345429.35	45.108486269	38.5591593
297	486206.59	1345429.85	45.108489197	38.559165683
298	486205.72	1345434.32	45.108481056	38.559222375
299	486204.74	1345442.78	45.108471759	38.559329807
300	486210.25	1345449.29	45.108520902	38.559412946
301	486209.06	1345453.14	45.108509929	38.559461808
302	486205.85	1345463.14	45.108480415	38.559588592
303	486201.91	1345474.36	45.108444236	38.559730811
304	486198.90	1345482.45	45.108416625	38.559833331
305	486196.48	1345489.74	45.108394438	38.559925626
306	486192.44	1345500.98	45.108357357	38.560068192
307	486189.57	1345509.92	45.108330916	38.56018141
308	486183.07	1345528.55	45.108271235	38.560417561
309	486174.39	1345553.50	45.10819156	38.560733868
310	486167.04	1345573.82	45.10812414	38.560991377
311	486166.22	1345576.63	45.108116591	38.561026918
312	486166.01	1345578.22	45.108114572	38.56104719
313	486166.05	1345580.47	45.108114743	38.561075731
314	486167.81	1345583.54	45.108130445	38.561114874
315	486170.04	1345586.04	45.108150286	38.561146879
316	486173.52	1345589.87	45.108181415	38.561195809

317	486172.24	1345590.53	45.108169837	38.561204129
318	486158.29	1345598.14	45.108043839	38.561299544
319	486156.69	1345589.54	45.108029978	38.561190152
320	486155.98	1345573.02	45.108024615	38.560980196
321	486153.95	1345564.50	45.10800696	38.560871731
322	486154.32	1345562.60	45.108010366	38.560847585
323	486153.62	1345561.28	45.108004161	38.560830838
324	486154.72	1345560.70	45.108014123	38.560823467
325	486155.90	1345562.90	45.108024563	38.560851603
326	486155.62	1345563.05	45.108022025	38.560853484
327	486157.01	1345563.78	45.108034476	38.560862898
328	486156.08	1345565.54	45.108026022	38.560885202
329	486160.69	1345567.97	45.108067399	38.560916458
330	486176.32	1345519.95	45.108211116	38.560307729
331	486169.39	1345511.12	45.108149328	38.560194855
332	486174.12	1345507.41	45.108192044	38.560148232
333	486178.56	1345513.08	45.108231675	38.56022064
334	486185.18	1345492.75	45.108292535	38.559962861
335	486183.92	1345492.33	45.108281198	38.559957473
336	486182.78	1345496.69	45.108270697	38.560012757
337	486150.42	1345518.34	45.107978143	38.560284912
338	486139.74	1345559.24	45.107879395	38.560803672
339	486139.38	1345562.05	45.107876038	38.560839318
340	486139.95	1345569.99	45.107880621	38.560940179
341	486142.29	1345578.54	45.107901127	38.561049079
342	486143.88	1345589.71	45.107914715	38.561191149
343	486144.34	1345591.74	45.107918741	38.561217023
344	486144.88	1345599.06	45.107923085	38.561309991
345	486145.02	1345605.00	45.10792399	38.561385528
346	486129.75	1345612.95	45.107786084	38.561485155
347	486102.92	1345627.30	45.10754378	38.561665062
348	486094.12	1345612.29	45.107465539	38.561473534
349	486072.00	1345570.81	45.107269175	38.560944486
350	486067.01	1345574.15	45.107224062	38.560986471
351	486075.18	1345588.13	45.107296675	38.56116484
352	486088.85	1345615.16	45.107417936	38.561509522
353	486097.62	1345630.23	45.107495877	38.561701797
354	486081.47	1345638.98	45.107350002	38.561811506
355	486075.67	1345642.19	45.107297608	38.561851766
356	486074.83	1345642.51	45.10729003	38.561855755
357	486070.82	1345634.68	45.107254453	38.561755904
358	486046.07	1345588.16	45.107034751	38.56116258
359	486041.76	1345591.04	45.106995785	38.561198782
360	486072.65	1345648.98	45.107269999	38.561937764
361	486072.98	1345649.29	45.107272948	38.561941733
362	486076.28	1345648.37	45.107302699	38.561930343

363	486099.87	1345635.71	45.107515734	38.561771591
364	486100.68	1345635.60	45.107523065	38.561770305
365	486118.07	1345669.77	45.107677363	38.562206011
366	486136.59	1345704.40	45.107841698	38.562647741
367	486130.20	1345735.38	45.107782224	38.563040817
368	486127.60	1345751.70	45.107757805	38.563247917
369	486121.76	1345772.97	45.107703886	38.563517642
370	486113.74	1345810.39	45.107629328	38.563992318
371	486101.84	1345788.19	45.107523643	38.563709262
372	486077.66	1345724.98	45.10731021	38.562903855
1	486015.33	1345608.74	45.106756848	38.561421314
Первый внешний контур				
373	486287.31	1345940.91	45.109182598	38.565666674
374	486338.66	1346084.03	45.109635355	38.567489885
375	486348.49	1346049.92	45.109725963	38.567057307
376	486309.58	1345977.38	45.10938064	38.566132073
377	486326.68	1345977.50	45.109534466	38.566135112
378	486354.44	1346029.25	45.10978085	38.566795236
379	486357.61	1346018.22	45.109810151	38.566655388
380	486335.79	1345977.52	45.109616397	38.566136263
381	486352.90	1345977.69	45.109770355	38.566139989
382	486363.56	1345997.57	45.10986499	38.566393544
383	486372.95	1345964.96	45.109951601	38.565980046
384	486353.96	1345968.14	45.109780529	38.566018715
385	486341.00	1345967.45	45.109663964	38.566008761
386	486326.87	1345968.04	45.109536789	38.566014965
387	486315.48	1345967.23	45.109434358	38.566003631
388	486304.28	1345967.50	45.109333602	38.56600605
389	486292.87	1345946.22	45.109232263	38.565734538
373	486287.31	1345940.91	45.109182598	38.565666674
Второй внешний контур				
390	486210.37	1345770.79	45.108501321	38.563498016
391	486202.52	1345779.10	45.108430108	38.563602863
392	486209.95	1345786.72	45.108496505	38.563700386
393	486215.39	1345784.79	45.108545559	38.563676295
390	486210.37	1345770.79	45.108501321	38.563498016
Третий внешний контур				
394	486273.05	1345514.42	45.109081799	38.56024624
395	486277.09	1345509.69	45.109118435	38.560186479
396	486259.49	1345489.76	45.108961336	38.559931687
394	486273.05	1345514.42	45.109081799	38.56024624
Четвертый внешний контур				
397	486278.84	1345549.14	45.109131649	38.560687902
398	486286.45	1345541.61	45.109200588	38.560592849
399	486280.87	1345537.01	45.109150648	38.560533945
400	486279.46	1345539.99	45.109137815	38.560571695

401	486280.55	1345540.62	45.109147582	38.560579799
397	486278.84	1345549.14	45.109131649	38.560687902
Пятый внешний контур				
402	486280.86	1345377.91	45.109160798	38.558512332
403	486280.86	1345382.25	45.10916052	38.558567528
404	486287.15	1345390.47	45.109216581	38.558672542
405	486281.20	1345377.91	45.109163866	38.558512464
402	486280.86	1345377.91	45.109160798	38.558512332
Первый внутренний контур				
406	486106.08	1345632.47	45.107571827	38.561730962
407	486138.03	1345692.59	45.107855469	38.562497763
408	486139.77	1345689.40	45.107871286	38.562457427
409	486141.32	1345681.75	45.107885761	38.562360418
410	486145.69	1345620.69	45.107929001	38.561584947
411	486145.32	1345615.26	45.107925985	38.561515881
412	486144.14	1345612.23	45.107915571	38.561477325
406	486106.08	1345632.47	45.107571827	38.561730962
Второй внутренний контур				
413	486203.76	1345910.51	45.108432827	38.565272716
414	486206.99	1345916.54	45.108461518	38.565349566
415	486203.18	1345918.62	45.108427066	38.565375646
416	486205.48	1345922.89	45.108447493	38.56543015
417	486202.15	1345924.87	45.108417376	38.565454978
418	486204.27	1345929.12	45.108436203	38.565509224
419	486202.60	1345930.10	45.108421086	38.56552151
420	486204.98	1345934.51	45.108442224	38.565577724
421	486201.37	1345936.44	45.108409662	38.565601968
422	486203.71	1345940.79	45.10843039	38.565657491
423	486201.27	1345942.13	45.108408394	38.565674269
424	486203.59	1345946.45	45.108428953	38.565729334
425	486201.63	1345947.50	45.108411277	38.565742496
426	486206.38	1345956.34	45.10845338	38.56585529
427	486208.33	1345955.29	45.108471065	38.565842153
428	486210.75	1345959.79	45.108492485	38.565899539
429	486213.20	1345958.48	45.108514597	38.56588308
430	486215.64	1345962.84	45.108536268	38.56593874
431	486219.18	1345960.98	45.108568286	38.565915405
432	486221.54	1345965.37	45.1085892	38.565971439
433	486225.92	1345963.02	45.108628816	38.565941956
434	486226.92	1345964.88	45.108637657	38.565965642
435	486231.58	1345962.38	45.108679784	38.565934291
436	486233.04	1345965.10	45.108692762	38.565969061
437	486237.25	1345962.90	45.108730741	38.565941442
438	486207.95	1345908.27	45.108470619	38.565244586
413	486203.76	1345910.51	45.108432827	38.565272716

Шестой внешний контур				
439	486186.12	1345489.90	45.108301149	38.559926733
440	486190.13	1345477.83	45.10833803	38.559773823
441	486187.49	1345478.61	45.108314262	38.559783457
442	486184.67	1345489.42	45.108288204	38.55992058
439	486186.12	1345489.90	45.108301149	38.559926733
Третий внутренний контур				
443	486208.55	1345419.84	45.108507446	38.559038646
444	486207.62	1345419.16	45.108499203	38.559029948
445	486209.80	1345413.45	45.108519103	38.558957503
443	486208.55	1345419.84	45.108507446	38.559038646
Четвертый внутренний контур				
446	486212.11	1345422.46	45.108539337	38.559072284
447	486217.84	1345426.68	45.108590651	38.559126409
448	486218.99	1345422.89	45.108601259	38.559078332
449	486219.48	1345418.14	45.108605927	38.559017945
450	486218.48	1345415.94	45.108597061	38.558989914
451	486216.64	1345413.84	45.10858064	38.55896309
452	486214.24	1345411.55	45.108559237	38.558933776
446	486212.11	1345422.46	45.108539337	38.559072284
Пятый внутренний контур				
453	486211.65	1345444.75	45.108533807	38.559355463
454	486212.14	1345443.18	45.108538289	38.559335533
455	486213.29	1345440.01	45.108548822	38.559295282
456	486209.73	1345434.62	45.108517189	38.559226513
457	486209.67	1345434.94	45.108516611	38.559230522
458	486208.91	1345441.52	45.108509369	38.559314136
453	486211.65	1345444.75	45.108533807	38.559355463
Шестой внутренний контур				
459	486216.25	1345450.19	45.108574857	38.559424899
460	486219.21	1345453.68	45.108601249	38.55946955
461	486219.51	1345453.41	45.108603911	38.559466171
462	486217.33	1345451.03	45.108584503	38.559435746
463	486218.46	1345447.85	45.108594856	38.559395354
464	486217.45	1345446.32	45.108585875	38.559375835
459	486216.25	1345450.19	45.108574857	38.559424899
Седьмой внутренний контур				
465	486222.18	1345483.20	45.108626071	38.559844918
466	486234.94	1345487.54	45.108740603	38.559901218
467	486241.70	1345496.91	45.108800827	38.560020888
468	486247.47	1345492.62	45.108853018	38.5599669
469	486241.02	1345483.23	45.108795585	38.559847005
470	486224.47	1345476.81	45.108647085	38.559763933
465	486222.18	1345483.20	45.108626071	38.559844918

Восьмой внутренний контур				
471	486365.76	1345582.51	45.109911603	38.561119798
472	486370.64	1345588.55	45.109955079	38.561197
473	486373.54	1345579.77	45.109981799	38.561085701
474	486373.90	1345578.97	45.109985054	38.561075556
475	486378.00	1345574.73	45.110022207	38.561022103
476	486372.42	1345569.88	45.109972348	38.56095997
477	486369.76	1345572.11	45.109948244	38.560988026
478	486367.94	1345577.60	45.109931533	38.561057658
471	486365.76	1345582.51	45.109911603	38.561119798
Седьмой внешний контур				
479	486197.98	1345688.68	45.10839515	38.562453624
480	486200.46	1345675.78	45.108418296	38.562289839
481	486201.40	1345674.16	45.108426849	38.56226934
482	486205.16	1345678.44	45.108460386	38.562324128
483	486202.15	1345689.27	45.108432606	38.562461461
479	486197.98	1345688.68	45.10839515	38.562453624

Начальник управления  
государственной охраны  
объектов культурного наследия  
администрации Краснодарского края



Г.Г. Давыденко

Приложение 2

УТВЕРЖДЕН  
приказом администрации  
Краснодарского края  
от 25.12.2025 № 1779-КЧ

### РЕЖИМ

**использования территории выявленного объекта культурного наследия «Поселение и грунтовый могильник «Марьянское 1», Краснодарский край, Красноармейский район, ст-ца Марьянская, 3,5 км к западу от станицы; 3,62 км по направлению 277,80° (истинный север, отсчет угла правый) к центру поселения от пересечения ул. Северная и ул. Дарвина; 3,11 км по направлению 290,06° (истинный север, отсчет угла правый) к центру поселения от северного угла административно-хозяйственного здания**

На территории объекта культурного наследия запрещается строительство объектов капитального строительства и увеличение объемно-пространственных характеристик существующих на территории объекта культурного наследия объектов капитального строительства, проведение земляных, строительных, мелиоративных и иных работ, за исключением работ по сохранению объекта культурного наследия или его отдельных элементов, сохранению историко-градостроительной или природной среды объекта культурного наследия.

На территории объекта культурного наследия разрешается ведение хозяйственной деятельности, не противоречащей требованиям обеспечения сохранности объекта культурного наследия и позволяющей обеспечить функционирование объекта культурного наследия в современных условиях.

Границы территории объекта культурного наследия могут быть откорректированы по результатам археологических полевых работ.

Начальник управления  
государственной охраны  
объектов культурного наследия  
администрации Краснодарского края



Г.Г. Давыденко