



**АДМИНИСТРАЦИЯ КРАСНОДАРСКОГО КРАЯ**  
**ПРИКАЗ**

от 26.12.2025

г. Краснодар

№ 7799-КН

**Об утверждении границ и режима использования территории  
объекта культурного наследия федерального значения  
«Курганная группа «Первогреческая 3» (9 насыпей)», XVI–XVIII вв.,  
Краснодарский край, Абинский район, г. Абинск, 10,5 км к югу  
от города, на северном склоне хребта Грузинка**

В соответствии со статьями 3.1, 5.1, 9.1, 33 Федерального закона от 25 июня 2002 г. № 73-ФЗ «Об объектах культурного наследия (памятниках истории и культуры) народов Российской Федерации», статьей 3 Закона Краснодарского края от 23 июля 2015 г. № 3223-КЗ «Об объектах культурного наследия (памятниках истории и культуры) народов Российской Федерации, расположенных на территории Краснодарского края», приказом Министерства культуры Российской Федерации от 4 июня 2015 г. № 1745 «Об утверждении требований к составлению проектов границ территорий объектов культурного наследия», пунктом 2.3 Положения об управлении государственной охраны объектов культурного наследия администрации Краснодарского края, утвержденного постановлением главы администрации (губернатора) Краснодарского края от 8 декабря 2016 г. № 1000 «Об управлении государственной охраны объектов культурного наследия администрации Краснодарского края», п р и к а з ы в а ю:

1. Утвердить:

1) границы территории объекта культурного наследия федерального значения «Курганная группа «Первогреческая 3» (9 насыпей)», XVI–XVIII вв., Краснодарский край, Абинский район, г. Абинск, 10,5 км к югу от города, на северном склоне хребта Грузинка, согласно приложению 1 к настоящему приказу;

2) режим использования территории объекта культурного наследия федерального значения «Курганная группа «Первогреческая 3» (9 насыпей)», XVI–XVIII вв., Краснодарский край, Абинский район, г. Абинск, 10,5 км к югу от города, на северном склоне хребта Грузинка, согласно приложению 2 к настоящему приказу.

2. Отделу государственного учета объектов культурного наследия управления государственной охраны объектов культурного наследия администрации Краснодарского края (Гончаров А.В.) обеспечить:

1) размещение (опубликование) настоящего приказа на сайте в информационно-телекоммуникационной сети «Интернет» [admkrain.krasnodar.ru](http://admkrain.krasnodar.ru) и на «Официальном интернет-портале правовой информации» ([www.pravo.gov.ru](http://www.pravo.gov.ru));

2) направление в семидневный срок со дня принятия настоящего приказа его копии в Управление Министерства юстиции Российской Федерации по Краснодарскому краю;

3) направление в срок не более чем пять рабочих дней со дня принятия настоящего приказа его копии в филиал ППК «Роскадастр» по Краснодарскому краю;

4) направление в семидневный срок со дня принятия настоящего приказа его копии в администрацию муниципального образования Абинский муниципальный район Краснодарского края.

3. Контроль за выполнением настоящего приказа оставляю за собой.

4. Приказ вступает в силу на следующий день после его официального опубликования.

Начальник управления  
государственной охраны  
объектов культурного наследия  
администрации Краснодарского края

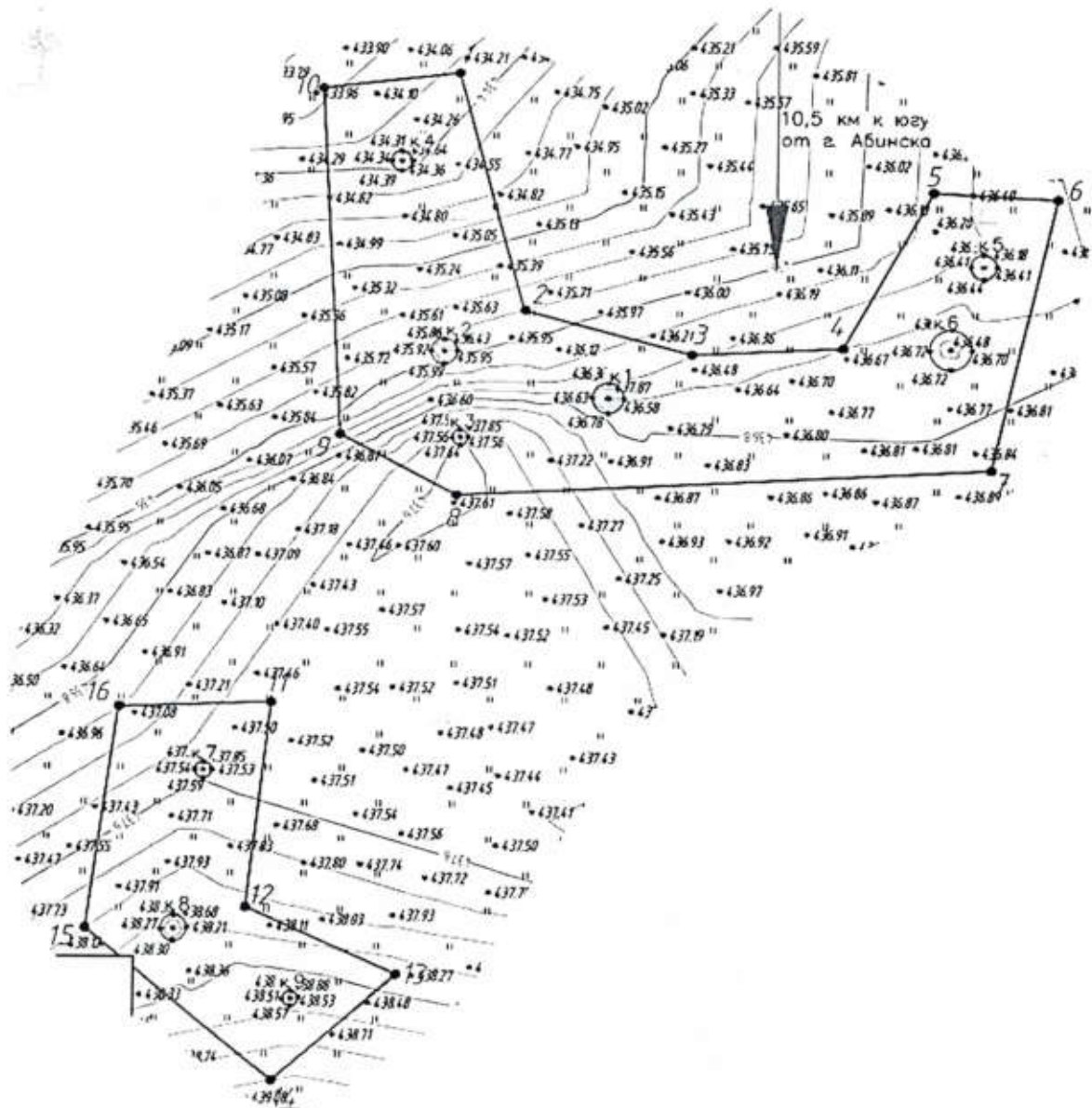


Г.Г. Давыденко






УТВЕРЖДЕНЫ  
приказом администрации  
Краснодарского края  
от 26.12.2025 № 7799-КН

**ГРАНИЦЫ**  
территории объекта культурного наследия федерального значения  
«Курганная группа «Первогреческая 3» (9 насыпей)», XVI–XVIII вв.,  
Краснодарский край, Абинский район, г. Абинск, 10,5 км к югу  
от города, на северном склоне хребта Грузинка

Карта (схема) границ территории объекта культурного наследия



## УСЛОВНЫЕ ОБОЗНАЧЕНИЯ

	горизонтали
	пола кургана
	граница территории объекта культурного наследия
	поворотная точка и ее номер
	точка фотофиксации

Перечень координат характерных (поворотных) точек границ территории  
объекта культурного наследия

№ точки	WGS-84		МСК 23 (Зона 1)	
	СШ	ВД	X	Y
Участок №1				
1	44.759073355	38.134417158	447225.70	1312075.20
2	44.75910082	38.134743084	447228.80	1312101.00
3	44.758680371	38.134901125	447182.10	1312113.60
4	44.758601548	38.135303812	447173.40	1312145.50
5	44.758613666	38.135665059	447174.80	1312174.10
6	44.758891441	38.135879233	447205.70	1312191.00
7	44.758880246	38.136176008	447204.50	1312214.50
8	44.758397222	38.136021916	447150.80	1312202.40
9	44.758351229	38.134742393	447145.50	1312101.10
10	44.758457784	38.134462288	447157.30	1312078.90
1	44.759073355	38.134417158	447225.70	1312075.20
Участок №2				
11	44.757976563	38.134303164	447103.80	1312066.40
12	44.757608591	38.134246637	447062.90	1312062.00
13	44.757493828	38.134610072	447050.20	1312090.80
14	44.757307046	38.134314053	447029.40	1312067.40
15	44.757572202	38.133862601	447058.80	1312031.60
16	44.757966248	38.133936874	447102.60	1312037.40
11	44.757976563	38.134303164	447103.80	1312066.40

Начальник управления  
государственной охраны  
объектов культурного наследия  
администрации Краснодарского края



Г.Г. Давыденко

Приложение 2

УТВЕРЖДЕН  
приказом администрации  
Краснодарского края  
от 26.12.2025 № 1799-КН

**РЕЖИМ**

**использования территории объекта культурного наследия федерального значения «Курганная группа «Первогреческая 3» (9 насыпей)», XVI–XVIII вв., Краснодарский край, Абинский район, г. Абинск, 10,5 км к югу от города, на северном склоне хребта Грузинка**

На территории объекта культурного наследия запрещается строительство объектов капитального строительства и увеличение объемно-пространственных характеристик существующих на территории объекта культурного наследия объектов капитального строительства, проведение земляных, строительных, мелиоративных и иных работ, за исключением работ по сохранению объекта культурного наследия или его отдельных элементов, сохранению историко-градостроительной или природной среды объекта культурного наследия.

На территории объекта культурного наследия разрешается ведение хозяйственной деятельности, не противоречащей требованиям обеспечения сохранности объекта культурного наследия и позволяющей обеспечить функционирование объекта культурного наследия в современных условиях.

Границы территории объекта культурного наследия могут быть откорректированы по результатам археологических полевых работ.

Начальник управления  
государственной охраны  
объектов культурного наследия  
администрации Краснодарского края



Г.Г. Давыденко