



АДМИНИСТРАЦИЯ КРАСНОДАРСКОГО КРАЯ
ПРИКАЗ

от 26.12.2025

г. Краснодар

№ 1796-КН

**Об уточнении сведений о выявленном объекте культурного наследия
«Курганная группа (11 насыпей)», Краснодарский край,
Лабинский район, ст-ца Владимирская, 1,2 км к западу от западной
окраины станицы (протяженность 1,6 км к северо-северо-западу)
и утверждении границ и режима использования
территории данного объекта**

В соответствии со статьями 3.1, 5.1, 28, 33 Федерального закона от 25 июня 2002 г. № 73-ФЗ «Об объектах культурного наследия (памятниках истории и культуры) народов Российской Федерации», подпунктом «д» пункта 8 Положения о государственной историко-культурной экспертизе, утвержденным постановлением Правительства Российской Федерации от 25 апреля 2024 г. № 530 «Об утверждении Положения о государственной историко-культурной экспертизе», Законом Краснодарского края от 23 июля 2015 г. № 3223-КЗ «Об объектах культурного наследия (памятниках истории и культуры) народов Российской Федерации, расположенных на территории Краснодарского края», приказом Министерства культуры Российской Федерации от 04 июня 2015 г. № 1745 «Об утверждении требований к составлению проектов границ территорий объектов культурного наследия», постановлением главы администрации (губернатора) Краснодарского края от 08 декабря 2016 г. № 1000 «Об управлении государственной охраны объектов культурного наследия администрации Краснодарского края», **п р и к а з ы в а ю:**

1. Изложить в перечне выявленных объектов культурного наследия Краснодарского края сведения о наименовании и адресе (местонахождении) выявленного объекта культурного наследия «Курганная группа (11 насыпей)», Краснодарский край, Лабинский район, ст-ца Владимирская, 1,2 км к западу от западной окраины станицы (протяженность 1,6 км к северо-северо-западу), включенного в перечень выявленных объектов культурного наследия распоряжением комитета по охране, реставрации и эксплуатации историко-культурных ценностей (наследия) Краснодарского края от 18.12.2002 № 3-р, в следующей редакции: «Курганная группа

«Владимирский карьер», Краснодарский край, Лабинский район, ст-ца Владимирская, в 1,2 км к западу от западной окраины станицы.

2. Утвердить:

1) границы территории выявленного объекта культурного наследия «Курганная группа «Владимирский карьер», Краснодарский край, Лабинский район, ст-ца Владимирская, в 1,2 км к западу от западной окраины станицы, согласно приложению 1 к настоящему приказу;

2) режим использования территории выявленного объекта культурного наследия «Курганная группа «Владимирский карьер», Краснодарский край, Лабинский район, ст-ца Владимирская, в 1,2 км к западу от западной окраины станицы, согласно приложению 2 к настоящему приказу.

3. Отделу государственного учета объектов культурного наследия управления государственной охраны объектов культурного наследия администрации Краснодарского края (Гончаров А.В.) обеспечить:

1) размещение (опубликование) настоящего приказа на сайте в информационно-телекоммуникационной сети «Интернет» admkrain.krasnodar.ru и на «Официальном интернет-портале правовой информации» (www.pravo.gov.ru);

2) направление в семидневный срок со дня принятия настоящего приказа его копии в Управление Министерства юстиции Российской Федерации по Краснодарскому краю;

3) направление в срок не более чем пять рабочих дней со дня принятия настоящего приказа его копии в филиал ППК «Роскадастр» по Краснодарскому краю;

4) направление в семидневный срок со дня принятия настоящего приказа его копии в администрацию муниципального образования Лабинский муниципальный район Краснодарского края.

4. Контроль за выполнением настоящего приказа оставляю за собой.

5. Приказ вступает в силу на следующий день после его официального опубликования.

Начальник управления
государственной охраны
объектов культурного наследия
администрации Краснодарского края



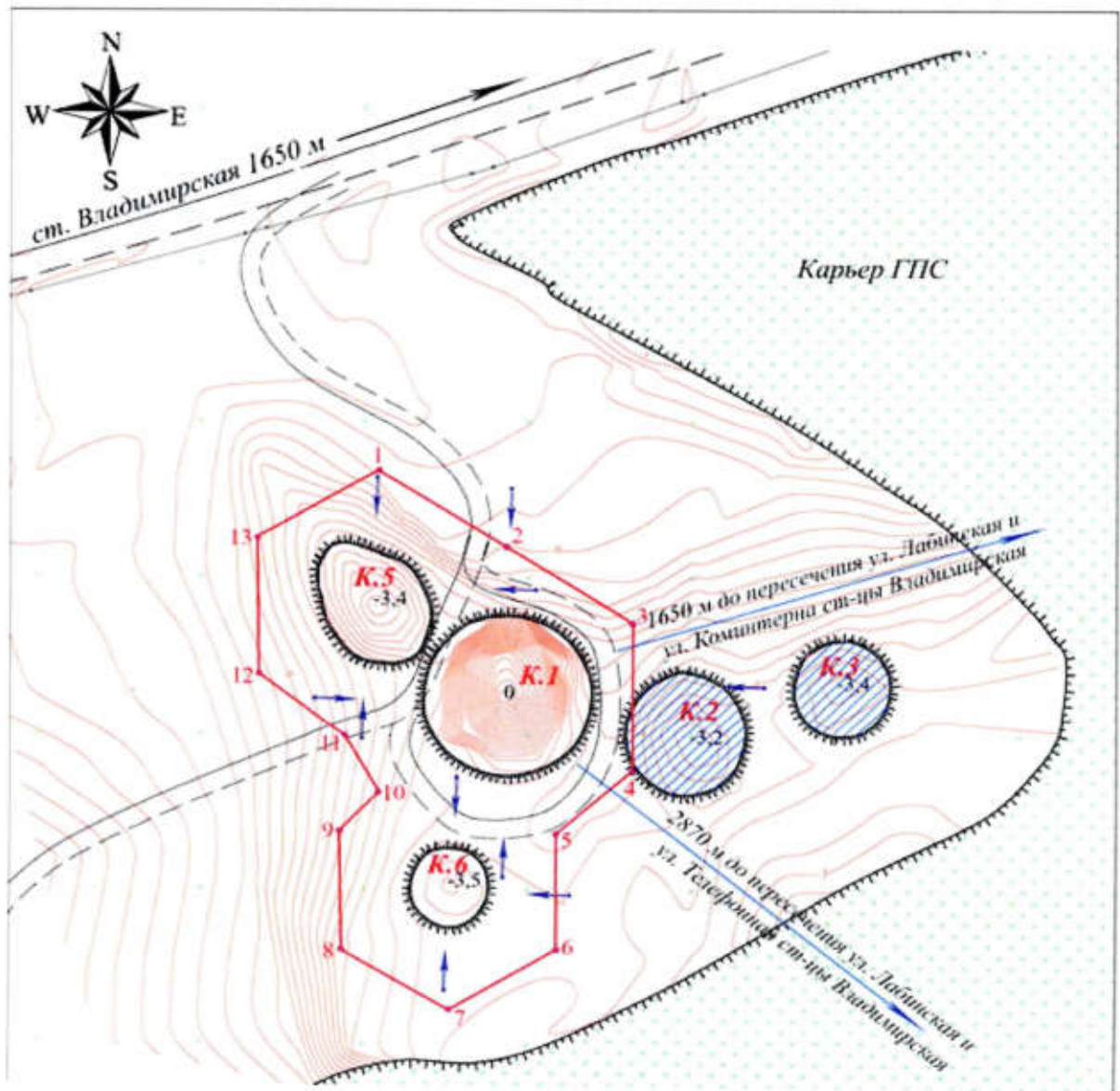
Г.Г. Давыденко

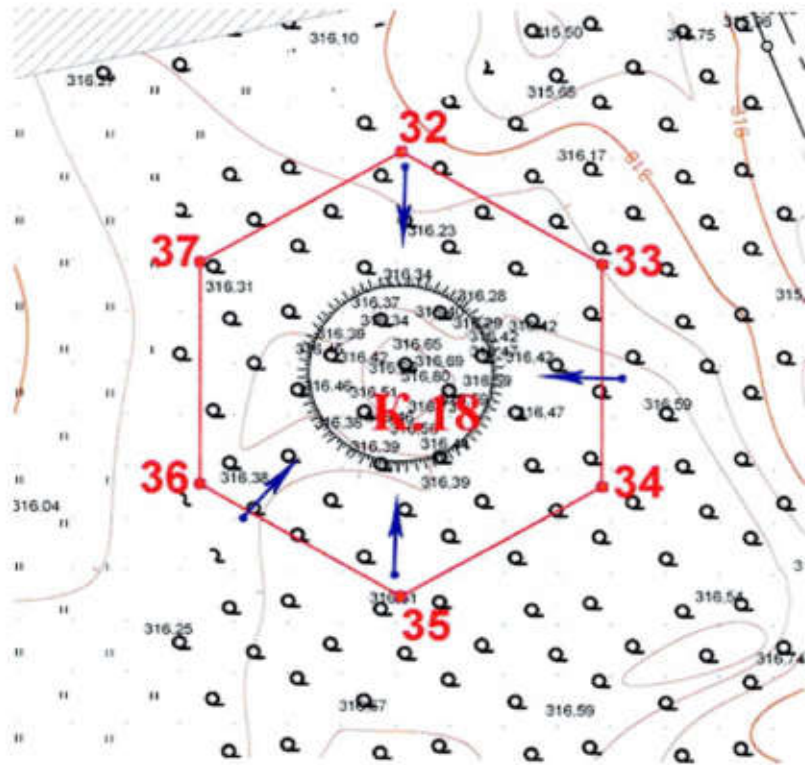
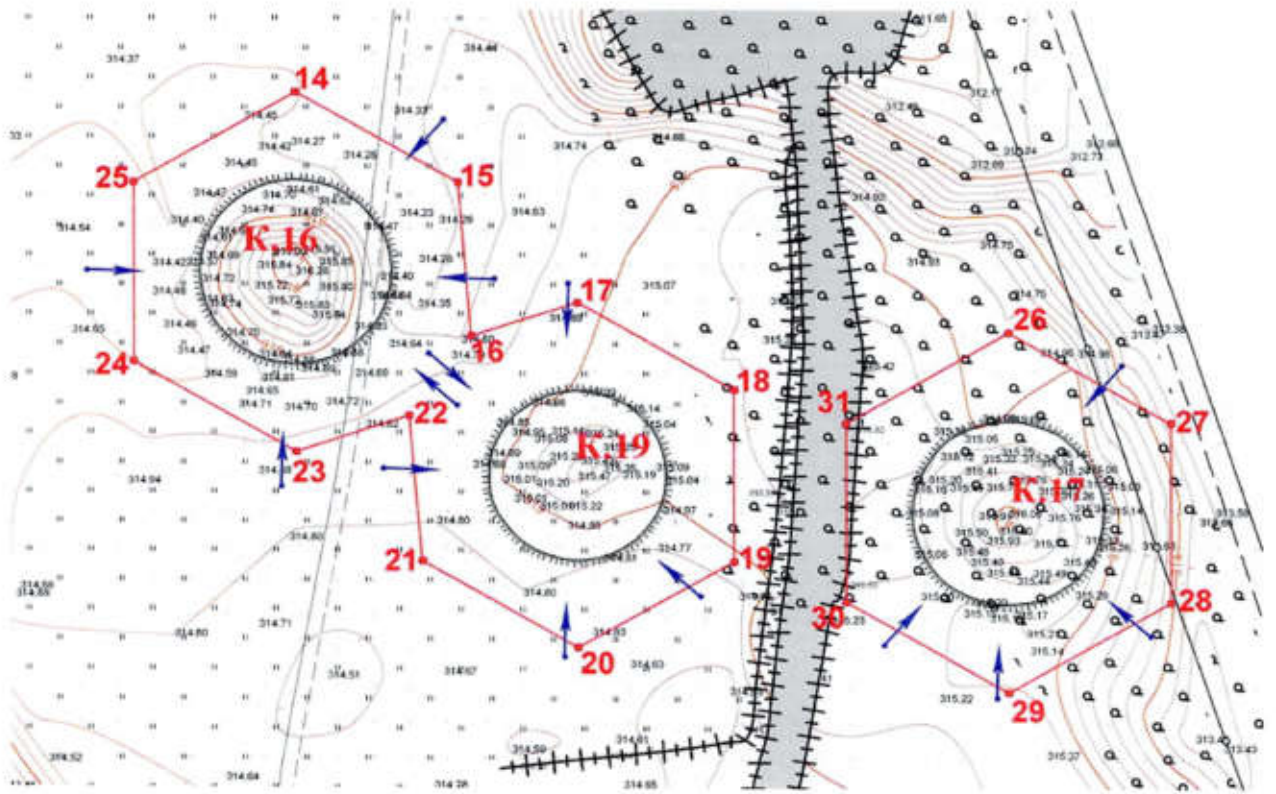
Приложение 1

УТВЕРЖДЕНЫ
приказом администрации
Краснодарского края
от 26.12.2025 № 1796-КН


ГРАНИЦЫ
территории выявленного объекта культурного наследия
«Курганная группа «Владимирский карьер», Краснодарский край,
Лабинский район, ст-ца Владимирская, в 1,2 км к западу от западной
окраины станицы

Карта (схема) границ территории объекта культурного наследия








Условные обозначения:


 - границы насыпи кургана

K.1 - номер кургана в группе

 - границы объекта культурного наследия (ОКН)

 - точки поворотов границ ОКН

 - направление фотофиксации

 - курган, раскопанный в 2016 – 2017 гг. (Левин Е. С.)

Перечень координат характерных (поворотных) точек границ территории объекта культурного наследия

Номер поворотной точки границы территории ОКН	Координаты точек во Всемирной геодезической системе координат (WGS-84)		Координаты точек в местной системе координат (МСК 23)	
	Северной широты	Восточной долготы	X	Y
Курганы №1, 5, 6				
1	44°33'19.19"	40°45'7.47"	424594.86	2281734.91
2	44°33'18.39"	40°45'9.25"	424570.05	2281774.12
3	44°33'17.61"	40°45'11.02"	424545.87	2281813.12
4	44°33'16.07"	40°45'11.00"	424498.33	2281812.54
5	44°33'15.42"	40°45'9.95"	424478.33	2281789.31
6	44°33'14.22"	40°45'9.96"	424441.29	2281789.43
7	44°33'13.58"	40°45'8.47"	424421.63	2281756.49
8	44°33'14.21"	40°45'6.97"	424441.17	2281723.44
9	44°33'15.44"	40°45'6.95"	424479.14	2281723.10
10	44°33'15.84"	40°45'7.49"	424491.45	2281735.06
11	44°33'16.45"	40°45'7.02"	424510.31	2281724.74
12	44°33'17.07"	40°45'5.82"	424529.52	2281698.30
13	44°33'18.48"	40°45'5.79"	424573.05	2281697.77
1	44°33'19.19"	40°45'7.47"	424594.86	2281734.91
Курганы №16 и №19				
14	44°32'53.14"	40°45'39.01"	423788.92	2282428.76
15	44°32'52.32"	40°45'41.01"	423763.43	2282472.98
16	44°32'50.90"	40°45'41.18"	423719.68	2282476.44
17	44°32'51.22"	40°45'42.49"	423729.26	2282505.53
18	44°32'50.43"	40°45'44.42"	423704.79	2282547.98
19	44°32'48.84"	40°45'44.43"	423655.79	2282548.00

20	44°32'48.04"	40°45'42.51"	423631.26	2282505.58
21	44°32'48.83"	40°45'40.58"	423655.74	2282463.13
22	44°32'50.18"	40°45'40.41"	423697.26	2282459.57
23	44°32'49.84"	40°45'39.02"	423686.92	2282428.84
24	44°32'50.66"	40°45'37.02"	423712.39	2282384.67
25	44°32'52.31"	40°45'37.01"	423763.39	2282384.63
14	44°32'53.14"	40°45'39.01"	423788.92	2282428.76
Курган №17				
26	44°32'50.96"	40°45'47.80"	423720.87	2282622.77
27	44°32'50.13"	40°45'49.81"	423695.36	2282666.93
28	44°32'48.48"	40°45'49.81"	423644.36	2282666.91
29	44°32'47.65"	40°45'47.81"	423618.87	2282622.73
30	44°32'48.47"	40°45'45.81"	423644.38	2282578.58
31	44°32'50.12"	40°45'45.81"	423695.36	2282578.58
26	44°32'50.96"	40°45'47.80"	423720.87	2282622.77
Курган №18				
32	44°32'37.69"	40°45'52.3"	423311.26	2282720.88
33	44°32'37.00"	40°45'53.99"	423289.77	2282758.12
34	44°32'35.61"	40°45'53.99"	423246.76	2282758.12
35	44°32'34.91"	40°45'52.31"	423225.26	2282720.88
36	44°32'35.60"	40°45'50.62"	423246.76	2282683.64
37	44°32'36.99"	40°45'50.61"	423289.76	2282683.64
32	44°32'37.69"	40°45'52.3"	423311.26	2282720.88

Начальник управления
государственной охраны
объектов культурного наследия
администрации Краснодарского края

Г.Г. Давыденко

Приложение 2

УТВЕРЖДЕН
приказом администрации
Краснодарского края
от 26.12.2025 № 1796-КН

**РЕЖИМ
использования территории выявленного объекта культурного наследия
«Курганная группа «Владимирский карьер», Краснодарский край,
Лабинский район, ст-ца Владимирская, в 1,2 км к западу от западной
окраины станицы**

На территории объекта культурного наследия запрещается строительство объектов капитального строительства и увеличение объемно-пространственных характеристик существующих на территории объекта культурного наследия объектов капитального строительства, проведение земляных, строительных, мелиоративных и иных работ, за исключением работ по сохранению объекта культурного наследия или его отдельных элементов, сохранению историко-градостроительной или природной среды объекта культурного наследия.

На территории объекта культурного наследия разрешается ведение хозяйственной деятельности, не противоречащей требованиям обеспечения сохранности объекта культурного наследия и позволяющей обеспечить функционирование объекта культурного наследия в современных условиях.

Границы территории объекта культурного наследия могут быть откорректированы по результатам археологических полевых работ.

Начальник управления
государственной охраны
объектов культурного наследия
администрации Краснодарского края



Г.Г. Давыденко