



**АДМИНИСТРАЦИЯ КРАСНОДАРСКОГО КРАЯ**  
**ПРИКАЗ**

от 26.12.2025

г. Краснодар

№ 1812-КМ

**Об утверждении границ территории и требований к осуществлению деятельности и градостроительным регламентам в границах территории объекта культурного наследия регионального значения – достопримечательное место «Памятное место, где в 1943 – 1944 годы располагалась 743–я батарея крейсера «Коминтерн» под командованием капитан–лейтенанта С.Ф. Спахова», 1943–1944 годы, 1975 г., Краснодарский край, Темрюкский район, южная окраина Таманского сельского поселения, мыс Панагия**

В соответствии со статьями 3.1, 5.1, 33 Федерального закона от 25 июня 2002 г. № 73-ФЗ «Об объектах культурного наследия (памятниках истории и культуры) народов Российской Федерации», Законом Краснодарского края от 23 июля 2015 г. № 3223-КЗ «Об объектах культурного наследия (памятниках истории и культуры) народов Российской Федерации, расположенных на территории Краснодарского края», приказом Министерства культуры Российской Федерации от 04 июня 2015 г. № 1745 «Об утверждении требований к составлению проектов границ территорий объектов культурного наследия», постановлением главы администрации (губернатора) Краснодарского края от 08 декабря 2016 г. № 1000 «Об управлении государственной охраны объектов культурного наследия администрации Краснодарского края», приказываю:

1. Утвердить:

1) границы территории объекта культурного наследия регионального значения - достопримечательное место «Памятное место, где в 1943 – 1944 годы располагалась 743–я батарея крейсера «Коминтерн» под командованием капитан–лейтенанта С.Ф. Спахова», 1943–1944 годы, 1975 г., Краснодарский край, Темрюкский район, южная окраина Таманского сельского поселения, мыс Панагия, согласно приложению 1 к настоящему приказу;

2) требования к осуществлению деятельности и градостроительным регламентам в границах территории объекта культурного наследия регионального значения – достопримечательное место «Памятное место, где в 1943 – 1944 годы располагалась 743–я батарея крейсера «Коминтерн» под

командованием капитан–лейтенанта С.Ф. Спахова», 1943–1944 годы, 1975 г., Краснодарский край, Темрюкский район, южная окраина Таманского сельского поселения, мыс Панагия, согласно приложению 2 к настоящему приказу.

2. Отделу государственного учета объектов культурного наследия управления государственной охраны объектов культурного наследия администрации Краснодарского края (Гончаров А.В.) обеспечить:

1) размещение (опубликование) настоящего приказа на сайте в информационно-телекоммуникационной сети «Интернет» [admkrai.krasnodar.ru](http://admkrai.krasnodar.ru) и на «Официальном интернет-портале правовой информации» ([www.pravo.gov.ru](http://www.pravo.gov.ru));

2) направление в семидневный срок со дня принятия настоящего приказа его копии в Управление Министерства юстиции Российской Федерации по Краснодарскому краю;

3) направление в срок не более чем пять рабочих дней со дня принятия настоящего приказа его копии в филиал ППК «Роскадастр» по Краснодарскому краю;

4) направление в семидневный срок со дня принятия настоящего приказа его копии в администрацию муниципального образования Темрюкский муниципальный район Краснодарского края.

3. Контроль за выполнением настоящего приказа оставляю за собой.

4. Приказ вступает в силу на следующий день после его официального опубликования.

Начальник управления  
государственной охраны  
объектов культурного наследия  
администрации Краснодарского края



Г.Г. Давыденко

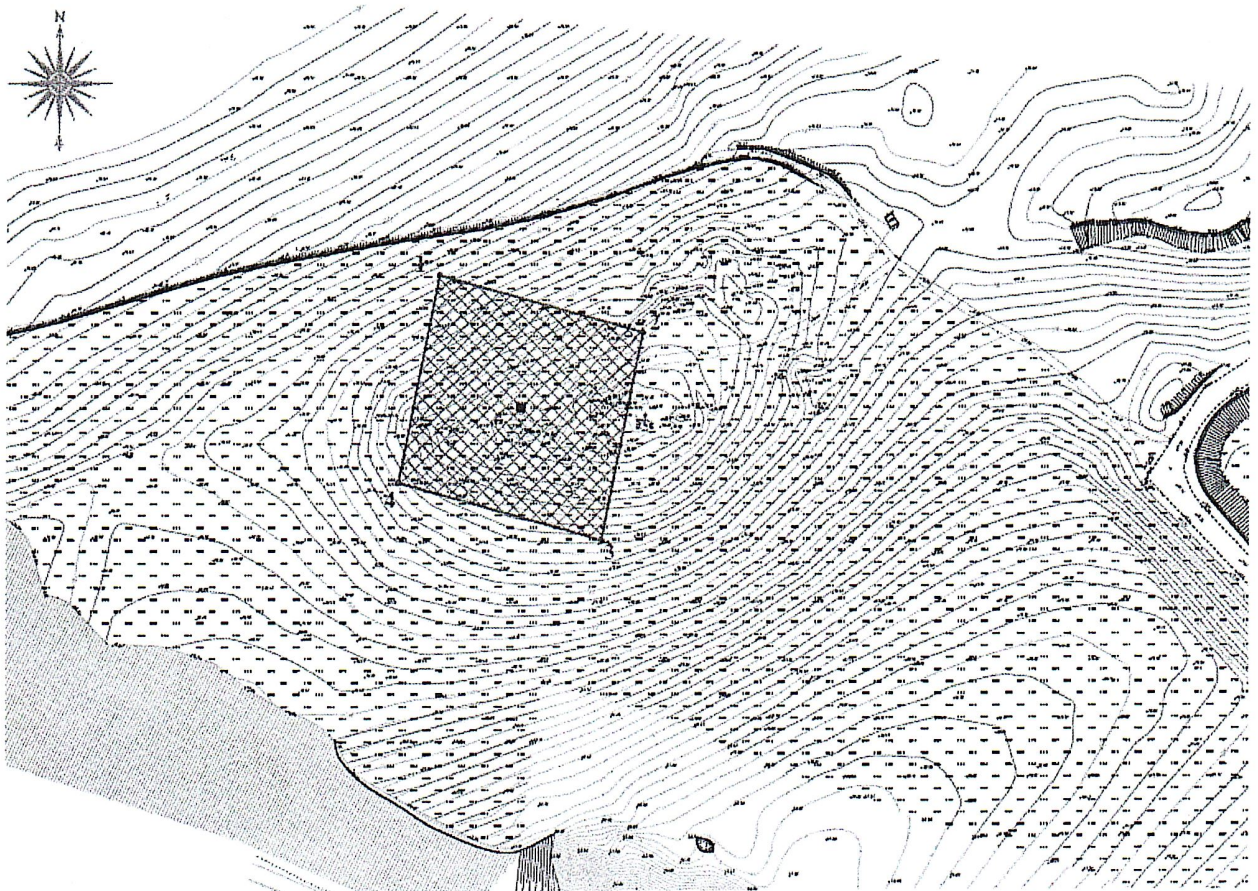
Приложение 1

УТВЕРЖДЕНЫ  
приказом администрации  
Краснодарского края  
от 26.12.2025 № 1812-кк

### ГРАНИЦЫ

территории объекта культурного наследия регионального значения –  
достопримечательное место «Памятное место, где в 1943 – 1944 годы  
располагалась 743–я батарея крейсера «Коминтерн» под  
командованием капитан–лейтенанта С.Ф. Спахова»,  
1943–1944 годы, 1975 г., Краснодарский край, Темрюкский район,  
южная окраина Таманского сельского поселения, мыс Панагия

Карта (схема) границ территории объекта культурного наследия



## Условные обозначения:



- Маяк



- Памятный знак «Здесь в 1943-1944 гг. стояла дальнобойная батарея №743 капитан-лейтенанта Спахова С.Ф. с крейсера Коменгер защищая вход в Керченский пролив»



- Границы территории объекта культурного наследия регионального значения «Памятное место, где в 1943 - 1944 годы располагалась 743-я батарея крейсера «Коминтерн» под командованием капитан-лейтенанта С.Ф. Спахова», 1943-1944 годы, 1975 г. (достопримечательное место), Краснодарский край, Темрюкский район, южная окраина Таманского сельского поселения, мыс Панагия

1 .

- Номер характерной (поворотной) точки границ территории объекта культурного наследия

**Перечень координат характерных (поворотных) точек границ территории объекта культурного наследия.**

№ точки	Координаты МСК-23	
	X	Y
1	490521.96	1194501.00
2	490505.07	1194561.16
3	490444.28	1194549.15
4	490461.16	1194488.99
1	490521.96	1194501.00

Начальник управления  
государственной охраны  
объектов культурного наследия  
администрации Краснодарского края

Г.Г. Давыденко

УТВЕРЖДЕНЫ  
приказом администрации  
Краснодарского края  
от 26.12.2025 № 1812-КМ

## **ТРЕБОВАНИЯ**

**к осуществлению деятельности и градостроительным регламентам в границах территории объекта культурного наследия регионального значения – достопримечательное место «Памятное место, где в 1943 – 1944 годы располагалась 743–я батарея крейсера «Коминтерн» под командованием капитан–лейтенанта С.Ф. Спахова», 1943–1944 годы, 1975 г., Краснодарский край, Темрюкский район, южная окраина Таманского сельского поселения, мыс Панагия**

### **Разрешается:**

воссоздание, реставрация, ремонт, консервация объекта культурного наследия (всех его элементов) по документации, согласованной региональным органом охраны объектов культурного наследия;

приспособление под современное использование объекта культурного наследия (всех его элементов) для развития туризма, науки, культуры, просвещения;

возможность ремонта, реконструкции существующих сооружений без изменения их параметров (высоты, количества этажей, площади);

работы по ремонту и реконструкции инженерных сетей и коммуникаций, земляные, землеустроительные, мелиоративные и иные работы, не нарушающие целостности объекта культурного наследия и не создающие угрозы его повреждения и уничтожения, угрозы пожара; сохранение элементов планировочной структуры территории объекта культурного наследия;

прокладка инженерных коммуникаций (теплотрасс, газопровода, электрокабеля и т.д.) подземным способом;

работы по обеспечению мер пожарной безопасности объекта культурного наследия;

работы по защите объекта культурного наследия от динамических воздействий;

установка информационных надписей и обозначений об объекте культурного наследия в соответствии с документацией, согласованной региональным органом охраны объектов культурного наследия;

размещение временных элементов информационного оформления событийного характера (отдельно стоящие элементы с площадью информационного поля до 1,0 кв. м), включая праздничное оформление;

размещение, не противоречащих условиям зрительного восприятия объекта культурного наследия, информационных конструкций (информационная табличка с площадью информационного поля не более

0,3 кв. м; вывеска высотой не более 0,6 м);

деятельность, способствующая сохранению объекта культурного наследия и использованию его в целях туризма, науки, культуры, просвещения;

благоустройство и ремонт элементов благоустройства территории по согласованию с региональным органом охраны объектов культурного наследия;

санация с сохранением состава ценных пород зеленых насаждений и озеленение территории с учетом благоприятного визуального восприятия объекта культурного наследия;

разбивка цветников;

осуществление хозяйственной деятельности на основании разделов по обеспечению сохранности объекта культурного наследия.

**Запрещается:**

снос объекта культурного наследия;

строительство объектов капитального строительства и некапитальных строений и сооружений, включая киоски, павильоны, хозяйственные постройки, навесы, гаражи и др.;

градостроительная, хозяйственная и иная деятельность, создающая угрозу повреждения, разрушения, уничтожения и изменения пространственных характеристик объекта культурного наследия;

создание разрушающих вибрационных нагрузок динамическим воздействием на грунты в зоне их взаимодействия с объектом культурного наследия;

прокладка инженерных коммуникаций (теплотрасс, газопровода, электрокабеля и т.д.) наземным и надземным способом;

загрязнение территории мусором, бытовыми отходами и др.;

размещение на территории объекта культурного наследия наружной рекламы;

размещение автомобильных стоянок.

Начальник управления  
государственной охраны  
объектов культурного наследия  
администрации Краснодарского края



Г.Г. Давыденко