



**АДМИНИСТРАЦИЯ КРАСНОДАРСКОГО КРАЯ**  
**ПРИКАЗ**

от 20.01.2026

г. Краснодар

№ 21-КН

**Об утверждении границ и режима использования территории  
объекта культурного наследия федерального значения  
«Курганный могильник «Северский 26», эпоха бронзы –  
эпоха средневековья, Краснодарский край, Северский район,  
станция Северская, южная окраина станицы**

В соответствии со статьями 3.1, 5.1, 9.1, 33 Федерального закона от 25 июня 2002 г. № 73-ФЗ «Об объектах культурного наследия (памятниках истории и культуры) народов Российской Федерации», подпунктом «д» пункта 8 Положения о государственной историко-культурной экспертизе, утвержденным постановлением Правительства Российской Федерации от 25 апреля 2024 г. № 530 «Об утверждении Положения о государственной историко-культурной экспертизе», статьей 3 Закона Краснодарского края от 23 июля 2015 г. № 3223-КЗ «Об объектах культурного наследия (памятниках истории и культуры) народов Российской Федерации, расположенных на территории Краснодарского края», приказом Министерства культуры Российской Федерации от 04 июня 2015 г. № 1745 «Об утверждении требований к составлению проектов границ территорий объектов культурного наследия», пунктом 2.3 Положения об управлении государственной охраны объектов культурного наследия администрации Краснодарского края, утвержденного постановлением главы администрации Краснодарского края от 08 декабря 2016 г. № 1000 «Об управлении государственной охраны объектов культурного наследия администрации Краснодарского края», п р и к а з ы в а ю:

1. Утвердить:

1) границы территории объекта культурного наследия федерального значения «Курганный могильник «Северский 26», эпоха бронзы – эпоха средневековья, Краснодарский край, Северский район, станция Северская, южная окраина станицы, согласно приложению 1 к настоящему приказу;

2) режим использования территории объекта культурного наследия федерального значения «Курганный могильник «Северский 26», эпоха

бронзы – эпоха средневековья, Краснодарский край, Северский район, станица Северская, южная окраина станицы, согласно приложению 2 к настоящему приказу.

2. Отделу государственного учета объектов культурного наследия управления государственной охраны объектов культурного наследия администрации Краснодарского края (Гончаров А.В.) обеспечить:

1) размещение (опубликование) настоящего приказа на сайте в информационно-телекоммуникационной сети «Интернет» [admkrai.krasnodar.ru](http://admkrai.krasnodar.ru) и на «Официальном интернет-портале правовой информации» ([www.pravo.gov.ru](http://www.pravo.gov.ru));

2) направление в семидневный срок со дня принятия настоящего приказа его копии в Управление Министерства юстиции Российской Федерации по Краснодарскому краю;

3) направление в срок не более чем пять рабочих дней со дня принятия настоящего приказа его копии в филиал ППК «Роскадастр» по Краснодарскому краю;

4) направление в семидневный срок со дня принятия настоящего приказа его копии в администрацию муниципального образования Северский муниципальный район Краснодарского края.

3. Контроль за выполнением настоящего приказа оставляю за собой.

4. Приказ вступает в силу на следующий день после его официального опубликования.

Заместитель начальника управления  
государственной охраны  
объектов культурного наследия  
администрации Краснодарского края



С.В. Онищенко

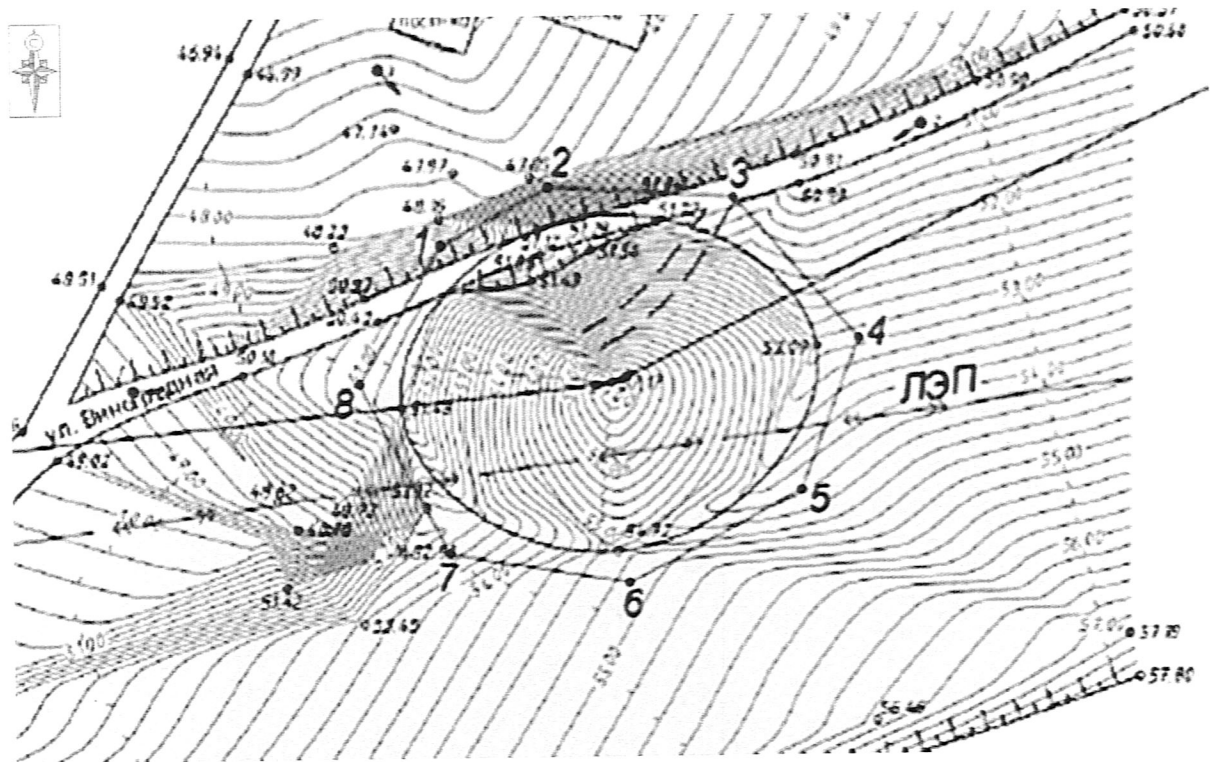
Приложение 1

УТВЕРЖДЕНЫ  
приказом администрации  
Краснодарского края  
от 20.01.2026 № 21-ВН



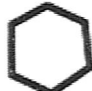


**ГРАНИЦЫ**

территории объекта культурного наследия федерального значения  
«Курганный могильник «Северский 26», эпоха бронзы –  
эпоха средневековья, Краснодарский край, Северский район,  
станция Северская, южная окраина станции

Карта (схема) границ территории объекта культурного наследия



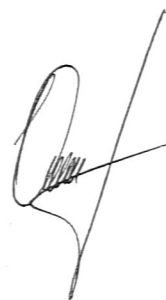
*УСЛОВНЫЕ ОБОЗНАЧЕНИЯ*

-  горизонтали
-  пола кургана
-  граница территории объекта культурного наследия
-  поворотная точка и ее номер
-  точка фотофиксации

Перечень координат характерных (поворотных) точек границ территории  
объекта культурного наследия

№	Координаты характерных точек во Всемирной геодезической системе координат (WGS-84)		Координаты характерных точек в местной системе координат (МСК-23)	
	СШ	ВД	X	Y
1	44°50'2.048"	38°40'40.115"	455764.69	1355028.20
2	44°50'2.315"	38°40'40.836"	455773.05	1355043.97
3	44°50'2.253"	38°40'42.066"	455771.38	1355071.02
4	44°50'1.584"	38°40'42.881"	455750.87	1355089.10
5	44°50'0.874"	38°40'42.480"	455728.89	1355080.47
6	44°50'0.445"	38°40'41.326"	455715.43	1355055.23
7	44°50'0.601"	38°40'40.135"	455720.01	1355029.03
8	44°50'1.408"	38°40'39.554"	455744.80	1355016.06
1	44°50'2.048"	38°40'40.115"	455764.69	1355028.20

Заместитель начальника управления  
государственной охраны  
объектов культурного наследия  
администрации Краснодарского края



С.В. Онищенко

Приложение 2

УТВЕРЖДЕН

приказом администрации  
Краснодарского края

от 20.01.2026 № 21-КН

### РЕЖИМ

**использования территории объекта культурного наследия федерального значения «Курганный могильник «Северский 26», эпоха бронзы – эпоха средневековья, Краснодарский край, Северский район, станция Северская, южная окраина станицы**

На территории объекта культурного наследия запрещается строительство объектов капитального строительства и увеличение объемно-пространственных характеристик существующих на территории объекта культурного наследия объектов капитального строительства, проведение земляных, строительных, мелиоративных и иных работ, за исключением работ по сохранению объекта культурного наследия или его отдельных элементов, сохранению историко-градостроительной или природной среды объекта культурного наследия.

На территории объекта культурного наследия разрешается ведение хозяйственной деятельности, не противоречащей требованиям обеспечения сохранности объекта культурного наследия и позволяющей обеспечить функционирование объекта культурного наследия в современных условиях.

Границы территории объекта культурного наследия могут быть откорректированы по результатам археологических полевых работ.

Заместитель начальника управления  
государственной охраны  
объектов культурного наследия  
администрации Краснодарского края



С.В. Онищенко