



АДМИНИСТРАЦИЯ КРАСНОДАРСКОГО КРАЯ
ПРИКАЗ

от 02.02.2026

г. Краснодар

№ 41-КК

Об утверждении границ и режима использования территории объекта культурного наследия федерального значения «Курганная группа «Медведовская 1» (7 насыпей)», III тыс. до н.э. – XVI в. н.э., Краснодарский край, Абинский район, к востоку от г. Абинск, 3,15 км, пеленг 100 градусов к центру кургана 5 от ж/д моста через р. Абин

В соответствии со статьями 3.1, 5.1, 9.1, 33 Федерального закона от 25 июня 2002 г. № 73-ФЗ «Об объектах культурного наследия (памятниках истории и культуры) народов Российской Федерации», статьей 3 Закона Краснодарского края от 23 июля 2015 г. № 3223-КЗ «Об объектах культурного наследия (памятниках истории и культуры) народов Российской Федерации, расположенных на территории Краснодарского края», приказом Министерства культуры Российской Федерации от 4 июня 2015 г. № 1745 «Об утверждении требований к составлению проектов границ территорий объектов культурного наследия», пунктом 2.3 Положения об управлении государственной охраны объектов культурного наследия администрации Краснодарского края, утвержденного постановлением главы администрации (губернатора) Краснодарского края от 8 декабря 2016 г. № 1000 «Об управлении государственной охраны объектов культурного наследия администрации Краснодарского края», п р и к а з ы в а ю:

1. Утвердить:

1) границы территории объекта культурного наследия федерального значения «Курганная группа «Медведовская 1» (7 насыпей)», III тыс. до н.э. – XVI в. н.э., Краснодарский край, Абинский район, к востоку от г. Абинск, 3,15 км, пеленг 100 градусов к центру кургана 5 от ж/д моста через р. Абин, согласно приложению 1 к настоящему приказу;

2) режим использования территории объекта культурного наследия федерального значения «Курганная группа «Медведовская 1» (7 насыпей)», III тыс. до н.э. – XVI в. н.э., Краснодарский край, Абинский район, к востоку

от г. Абинск, 3,15 км, пеленг 100 градусов к центру кургана 5 от ж/д моста через р. Абин, согласно приложению 2 к настоящему приказу.

2. Отделу государственного учета объектов культурного наследия управления государственной охраны объектов культурного наследия администрации Краснодарского края (Гончаров А.В.) обеспечить:

1) размещение (опубликование) настоящего приказа на сайте в информационно-телекоммуникационной сети «Интернет» admkrain.krasnodar.ru и на «Официальном интернет-портале правовой информации» (www.pravo.gov.ru);

2) направление в семидневный срок со дня принятия настоящего приказа его копии в Управление Министерства юстиции Российской Федерации по Краснодарскому краю;

3) направление в срок не более чем пять рабочих дней со дня принятия настоящего приказа его копии в филиал ППК «Роскадастр» по Краснодарскому краю;

4) направление в семидневный срок со дня принятия настоящего приказа его копии в администрацию муниципального образования Абинский муниципальный район Краснодарского края.

3. Контроль за выполнением настоящего приказа оставляю за собой.

4. Приказ вступает в силу на следующий день после его официального опубликования.

Заместитель начальника
управления государственной охраны
объектов культурного наследия
администрации Краснодарского края



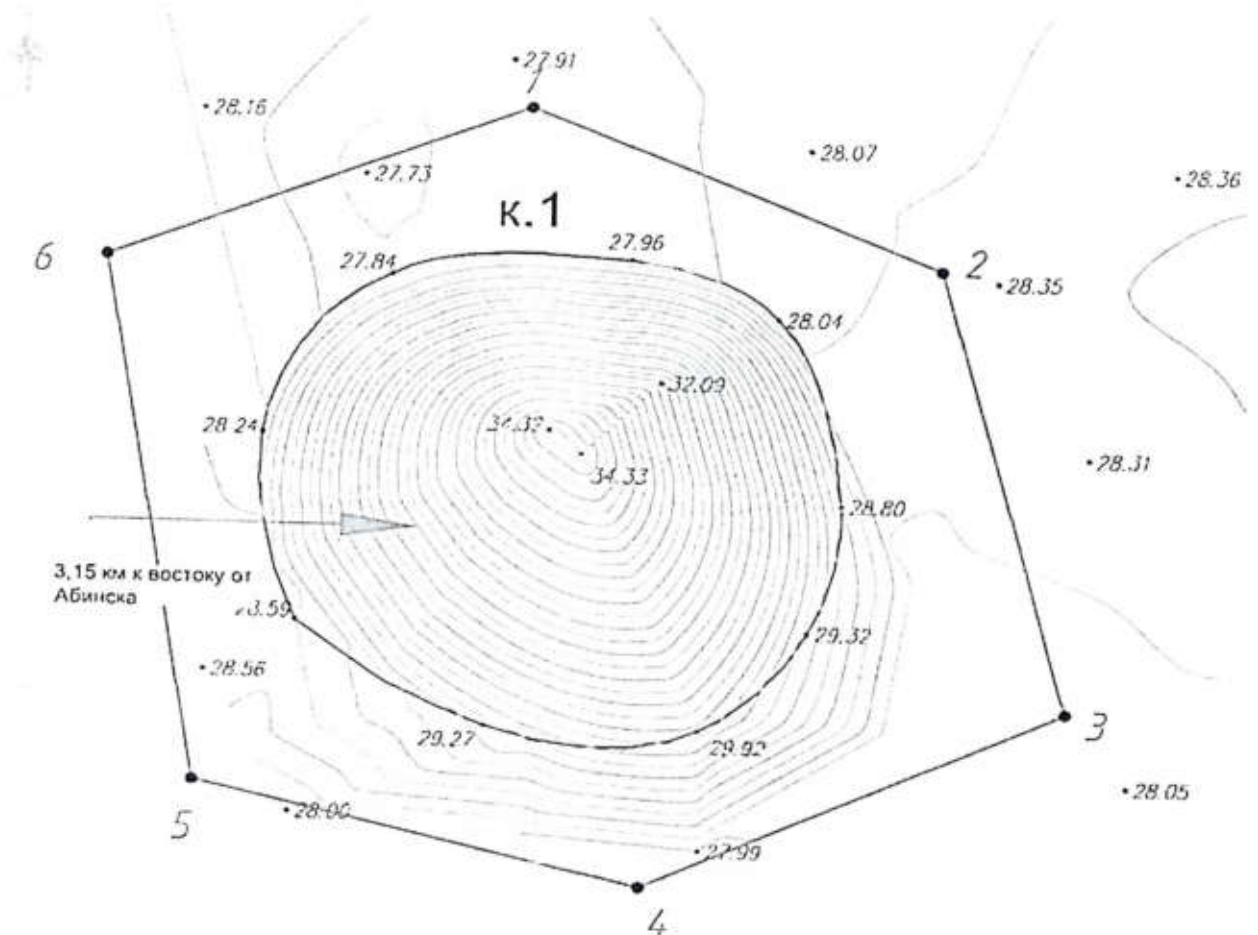
С.В. Онищенко

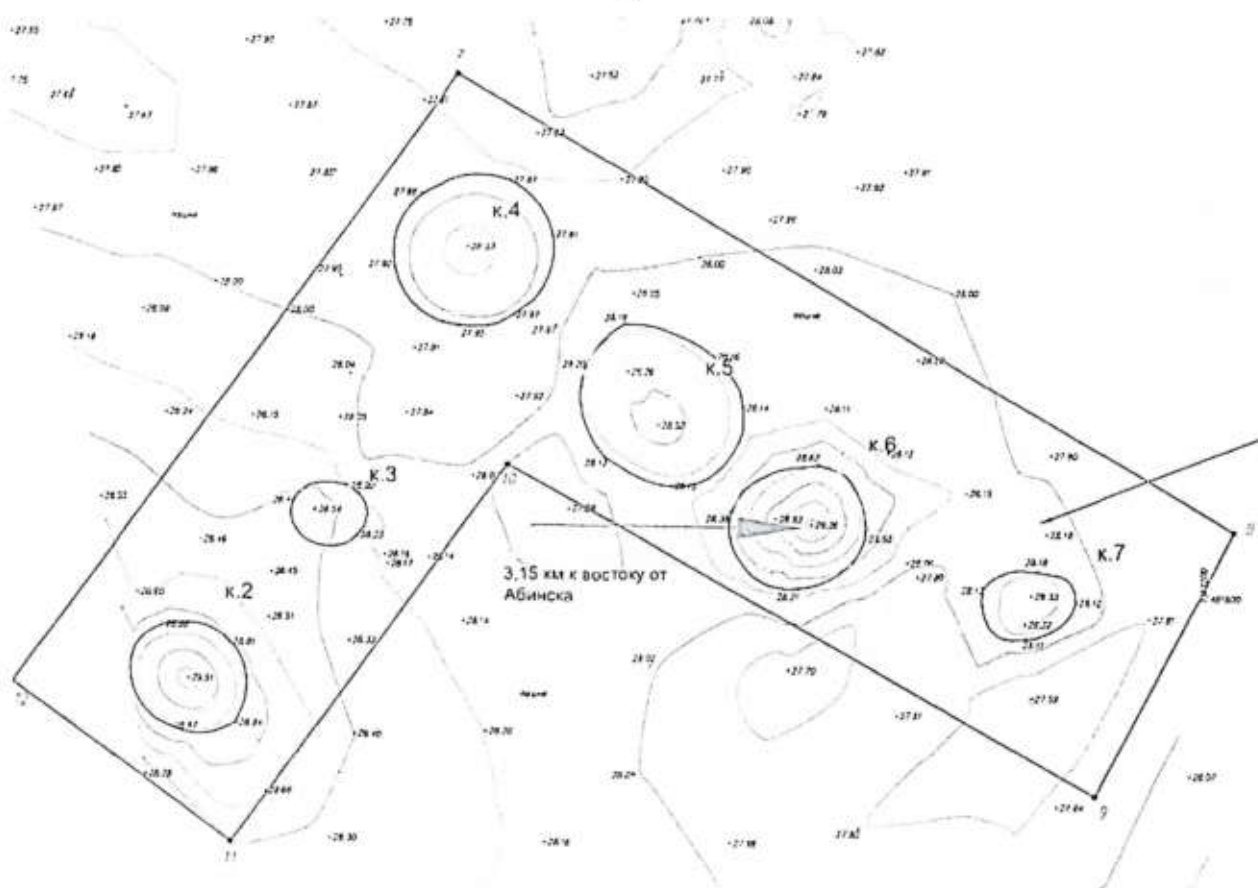
Приложение 1

УТВЕРЖДЕНЫ
приказом администрации
Краснодарского края
от 02.02.2026 № 47-КК






ГРАНИЦЫ
территории объекта культурного наследия федерального значения
«Курганная группа «Медведовская 1» (7 насыпей)», III тыс. до н.э. –
XVI в. н.э., Краснодарский край, Абинский район, к востоку
от г. Абинск, 3,15 км, пеленг 100 градусов к центру кургана 5
от ж/д моста через р. Абин

Карта (схема) границ территории объекта культурного наследия





УСЛОВНЫЕ ОБОЗНАЧЕНИЯ

-  горизонтали
-  пола кургана
-  граница территории объекта культурного наследия
-  поворотная точка и ее номер
-  точка фотофиксации

Перечень координат характерных (поворотных) точек границ территории объекта культурного наследия

№ точки	WGS-84		МСК 23 (Зона 1)	
	СШ	ВД	Х	У
Участок №1				
1	44.886834007	38.196357428	461434.49	1316942.25
2	44.886630596	38.197025985	461412.02	1316995.13
3	44.886071958	38.197234084	461349.98	1317011.74

4	44.885843141	38.196544517	461324.41	1316957.32
5	44.885968557	38.195814249	461338.20	1316899.59
6	44.886637354	38.19566474	461412.49	1316887.59
1	44.886834007	38.196357428	461434.49	1316942.25
Участок №2				
7	44.889820639	38.196658538	461766.45	1316965.17
8	44.888514664	38.199725238	461621.96	1317207.82
9	44.887776188	38.199176572	461539.78	1317164.69
10	44.888705045	38.196853063	461642.52	1316980.86
11	44.887630272	38.195764571	461522.85	1316895.19
12	44.888076683	38.194892322	461572.28	1316826.15
7	44.889820639	38.196658538	461766.45	1316965.17

Заместитель начальника
управления государственной охраны
объектов культурного наследия
администрации Краснодарского края



С.В. Онищенко

Приложение 2

УТВЕРЖДЕН
приказом администрации
Краснодарского края
от 02.02.2026 № 47-КК

РЕЖИМ

использования территории объекта культурного наследия федерального значения «Курганная группа «Медведовская 1» (7 насыпей)», III тыс. до н.э. – XVI в. н.э., Краснодарский край, Абинский район, к востоку от г. Абинск, 3,15 км, пеленг 100 градусов к центру кургана 5 от ж/д моста через р. Абин

На территории объекта культурного наследия запрещается строительство объектов капитального строительства и увеличение объемно-пространственных характеристик существующих на территории объекта культурного наследия объектов капитального строительства, проведение земляных, строительных, мелиоративных и иных работ, за исключением работ по сохранению объекта культурного наследия или его отдельных элементов, сохранению историко-градостроительной или природной среды объекта культурного наследия.

На территории объекта культурного наследия разрешается ведение хозяйственной деятельности, не противоречащей требованиям обеспечения сохранности объекта культурного наследия и позволяющей обеспечить функционирование объекта культурного наследия в современных условиях.

Границы территории объекта культурного наследия могут быть откорректированы по результатам археологических полевых работ.

Заместитель начальника
управления государственной охраны
объектов культурного наследия
администрации Краснодарского края



С.В. Онищенко