



АДМИНИСТРАЦИЯ КРАСНОДАРСКОГО КРАЯ
ПРИКАЗ

от 02.02.2026

г. Краснодар

№ 46-КК

**Об утверждении границ и режима использования территории
объекта культурного наследия федерального значения
«Курганная группа «Бугундырь 16» («Медведовский 2») (2 насыпи)»,
III тыс. до н.э. – XVI в. н.э., Краснодарский край, Абинский район,
г. Абинск, 1,5 км к северо-востоку от города, 1,5 км к северу
от Высоких Могил**

В соответствии со статьями 3.1, 5.1, 9.1, 33 Федерального закона от 25 июня 2002 г. № 73-ФЗ «Об объектах культурного наследия (памятниках истории и культуры) народов Российской Федерации», статьей 3 Закона Краснодарского края от 23 июля 2015 г. № 3223-КЗ «Об объектах культурного наследия (памятниках истории и культуры) народов Российской Федерации, расположенных на территории Краснодарского края», приказом Министерства культуры Российской Федерации от 4 июня 2015 г. № 1745 «Об утверждении требований к составлению проектов границ территорий объектов культурного наследия», пунктом 2.3 Положения об управлении государственной охраны объектов культурного наследия администрации Краснодарского края, утвержденного постановлением главы администрации (губернатора) Краснодарского края от 8 декабря 2016 г. № 1000 «Об управлении государственной охраны объектов культурного наследия администрации Краснодарского края», п р и к а з ы в а ю:

1. Утвердить:

- 1) границы территории объекта культурного наследия федерального значения «Курганная группа «Бугундырь 16» («Медведовский 2») (2 насыпи)», III тыс. до н.э. – XVI в. н.э., Краснодарский край, Абинский район, г. Абинск, 1,5 км к северо-востоку от города, 1,5 км к северу от Высоких Могил, согласно приложению 1 к настоящему приказу;
- 2) режим использования территории объекта культурного наследия федерального значения «Курганная группа «Бугундырь 16» («Медведовский 2») (2 насыпи)», III тыс. до н.э. – XVI в. н.э., Краснодарский

край, Абинский район, г. Абинск, 1,5 км к северо–востоку от города, 1,5 км к северу от Высоких Могил, согласно приложению 2 к настоящему приказу.

2. Отделу государственного учета объектов культурного наследия управления государственной охраны объектов культурного наследия администрации Краснодарского края (Гончаров А.В.) обеспечить:

1) размещение (опубликование) настоящего приказа на сайте в информационно-телекоммуникационной сети «Интернет» admkrai.krasnodar.ru и на «Официальном интернет-портале правовой информации» (www.pravo.gov.ru);

2) направление в семидневный срок со дня принятия настоящего приказа его копии в Управление Министерства юстиции Российской Федерации по Краснодарскому краю;

3) направление в срок не более чем пять рабочих дней со дня принятия настоящего приказа его копии в филиал ППК «Роскадастр» по Краснодарскому краю;

4) направление в семидневный срок со дня принятия настоящего приказа его копии в администрацию муниципального образования Абинский муниципальный район Краснодарского края.

3. Контроль за выполнением настоящего приказа оставляю за собой.

4. Приказ вступает в силу на следующий день после его официального опубликования.

Заместитель начальника
управления государственной охраны
объектов культурного наследия
администрации Краснодарского края



С.В. Онищенко

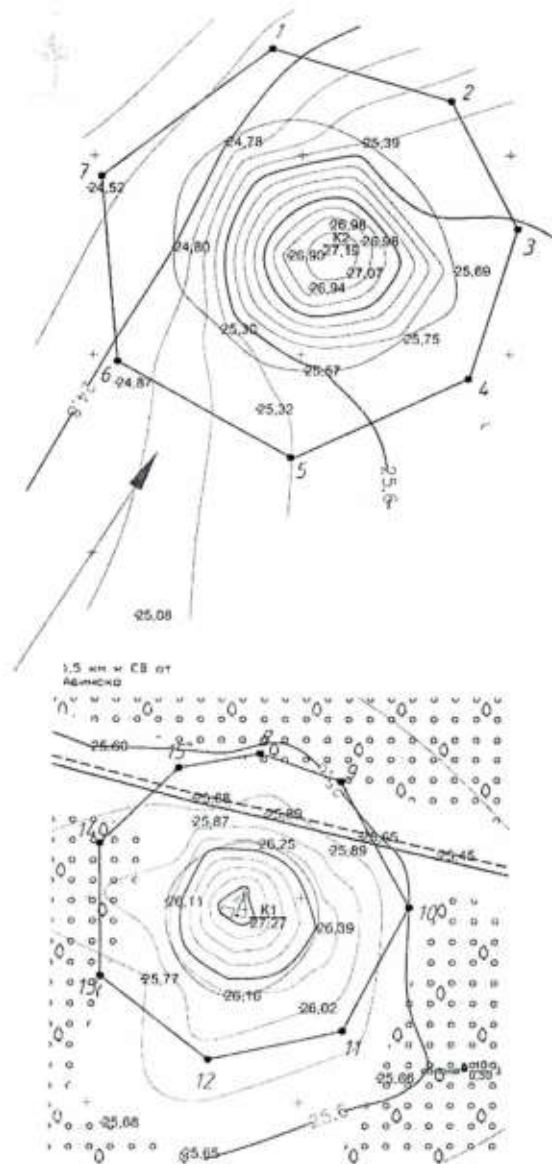
Приложение 1

УТВЕРЖДЕНЫ
приказом администрации
Краснодарского края
от 02.02.2026 № 46-кк

ГРАНИЦЫ

**территории объекта культурного наследия федерального значения
«Курганная группа «Бугундырь 16» («Медведовский 2») (2 насыпи)»,
III тыс. до н.э. – XVI в. н.э., Краснодарский край, Абинский район,
г. Абинск, 1,5 км к северо-востоку от города, 1,5 км к северу
от Высоких Могил**

Карта (схема) границ территории объекта культурного наследия



УСЛОВНЫЕ ОБОЗНАЧЕНИЯ

- / — горизонтали
- пола кургана
- ⬡ граница территории
объекта культурного
наследия
- ¹ поворотная точка и ее номер
- точка фотофиксации

Перечень координат характерных (поворотных) точек границ территории объекта культурного наследия

№ точки	WGS-84		МСК 23 (Зона 1)	
	СШ	ВД	X	Y
Участок №1				
1	44.895297898	38.205888866	462377.10	1317692.68
2	44.895175307	38.206433226	462363.59	1317735.72
3	44.894885680	38.206636444	462331.45	1317751.86
4	44.894548274	38.206491020	462293.92	1317740.47
5	44.894366709	38.205954032	462273.63	1317698.11
6	44.894590537	38.205419618	462298.39	1317655.83
7	44.895008517	38.205370397	462344.82	1317651.82
1	44.895297898	38.205888866	462377.10	1317692.68
Участок 2				
8	44.894916971	38.21028353	462335.72	1318039.94
9	44.894854277	38.210525053	462328.81	1318059.03
10	44.894572932	38.210731671	462297.59	1318075.44
11	44.894302625	38.210536797	462267.51	1318060.13
12	44.894241489	38.210136256	462260.62	1318028.51
13	44.894424410	38.209812064	462280.88	1318002.85
14	44.894717545	38.209806208	462313.46	1318002.29
15	44.894885481	38.210039683	462332.17	1318020.68
8	44.894916971	38.21028353	462335.72	1318039.94

Заместитель начальника
управления государственной охраны
объектов культурного наследия
администрации Краснодарского края



С.В. Онищенко

Приложение 2

УТВЕРЖДЕН
приказом администрации
Краснодарского края
от 02.02.2026 № 46-КН

РЕЖИМ

использования территории объекта культурного наследия федерального значения «Курганная группа «Бугундырь 16» («Медведовский 2») (2 насыпи)», III тыс. до н.э. – XVI в. н.э., Краснодарский край, Абинский район, г. Абинск, 1,5 км к северо-востоку от города, 1,5 км к северу от Высоких Могил

На территории объекта культурного наследия запрещается строительство объектов капитального строительства и увеличение объемно-пространственных характеристик существующих на территории объекта культурного наследия объектов капитального строительства, проведение земляных, строительных, мелиоративных и иных работ, за исключением работ по сохранению объекта культурного наследия или его отдельных элементов, сохранению историко-градостроительной или природной среды объекта культурного наследия.

На территории объекта культурного наследия разрешается ведение хозяйственной деятельности, не противоречащей требованиям обеспечения сохранности объекта культурного наследия и позволяющей обеспечить функционирование объекта культурного наследия в современных условиях.

Границы территории объекта культурного наследия могут быть откорректированы по результатам археологических полевых работ.

Заместитель начальника
управления государственной охраны
объектов культурного наследия
администрации Краснодарского края



С.В. Онищенко