



АДМИНИСТРАЦИЯ КРАСНОДАРСКОГО КРАЯ
ПРИКАЗ

от 05.02.2026

г. Краснодар

№ 75-КН

Об утверждении границ и режима использования территории объекта культурного наследия федерального значения «Курганная группа «Холмский 1» (2 насыпи)», III тыс. до н.э. – XVI в. н.э., Краснодарский край, Абинский район, ст-ца Холмская, 1,5 км к западу от станицы, по обе стороны дороги, идущей к железнодорожной станции Линейной от автодороги

В соответствии со статьями 3.1, 5.1, 9.1, 33 Федерального закона от 25 июня 2002 г. № 73-ФЗ «Об объектах культурного наследия (памятниках истории и культуры) народов Российской Федерации», статьей 3 Закона Краснодарского края от 23 июля 2015 г. № 3223-КЗ «Об объектах культурного наследия (памятниках истории и культуры) народов Российской Федерации, расположенных на территории Краснодарского края», приказом Министерства культуры Российской Федерации от 4 июня 2015 г. № 1745 «Об утверждении требований к составлению проектов границ территорий объектов культурного наследия», пунктом 2.3 Положения об управлении государственной охраны объектов культурного наследия администрации Краснодарского края, утвержденного постановлением главы администрации (губернатора) Краснодарского края от 8 декабря 2016 г. № 1000 «Об управлении государственной охраны объектов культурного наследия администрации Краснодарского края», п р и к а з ы в а ю:

1. Утвердить:

1) границы территории объекта культурного наследия федерального значения «Курганная группа «Холмский 1» (2 насыпи)», III тыс. до н.э. – XVI в. н.э., Краснодарский край, Абинский район, ст-ца Холмская, 1,5 км к западу от станицы, по обе стороны дороги, идущей к железнодорожной станции Линейной от автодороги, согласно приложению 1 к настоящему приказу;

2) режим использования территории объекта культурного наследия федерального значения «Курганная группа «Холмский 1» (2 насыпи)», III тыс. до н.э. – XVI в. н.э., Краснодарский край, Абинский район,

ст-ца Холмская, 1,5 км к западу от станицы, по обе стороны дороги, идущей к железнодорожной станции Линейной от автодороги, согласно приложению 2 к настоящему приказу.

2. Отделу государственного учета объектов культурного наследия управления государственной охраны объектов культурного наследия администрации Краснодарского края (Гончаров А.В.) обеспечить:

1) размещение (опубликование) настоящего приказа на сайте в информационно-телекоммуникационной сети «Интернет» admkrain.krasnodar.ru и на «Официальном интернет-портале правовой информации» (www.pravo.gov.ru);

2) направление в семидневный срок со дня принятия настоящего приказа его копии в Управление Министерства юстиции Российской Федерации по Краснодарскому краю;

3) направление в срок не более чем пять рабочих дней со дня принятия настоящего приказа его копии в филиал ППК «Роскадастр» по Краснодарскому краю;

4) направление в семидневный срок со дня принятия настоящего приказа его копии в администрацию муниципального образования Абинский муниципальный район Краснодарского края.

3. Контроль за выполнением настоящего приказа оставляю за собой.

4. Приказ вступает в силу на следующий день после его официального опубликования.

Заместитель начальника
управления государственной охраны
объектов культурного наследия
администрации Краснодарского края



С.В. Онищенко

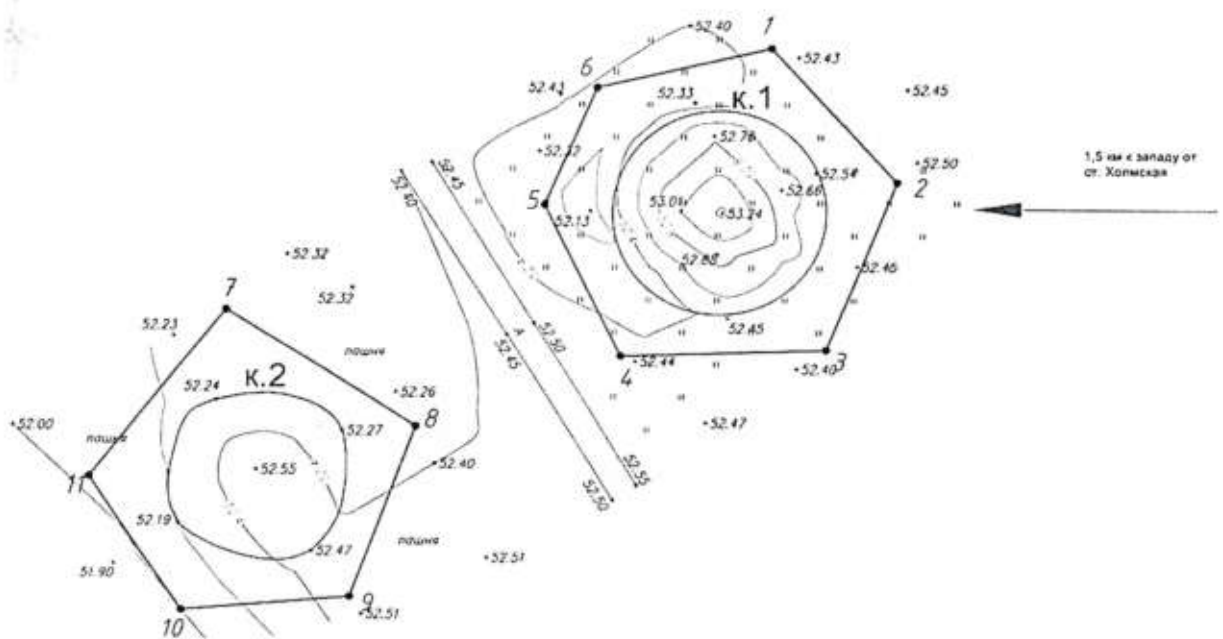
Приложение 1

УТВЕРЖДЕНЫ
приказом администрации
Краснодарского края
от 05.02.2026 № 75-КК






ГРАНИЦЫ

**территории объекта культурного наследия федерального значения
«Курганная группа «Холмский 1» (2 насыпи)», III тыс. до н.э. –
XVI в. н.э., Краснодарский край, Абинский район, ст-ца Холмская,
1,5 км к западу от станицы, по обе стороны дороги, идущей
к железнодорожной станции Линейной от автодороги**

Карта (схема) границ территории объекта культурного наследия



УСЛОВНЫЕ ОБОЗНАЧЕНИЯ

-  горизонтали
-  пола кургана
-  граница территории объекта культурного наследия
-  1 поворотная точка и ее номер
-  точки фотофиксации

Перечень координат характерных (поворотных) точек границ территории
объекта культурного наследия

№ точки	WGS-84		МСК 23 (Зона 1)	
	СШ	ВД	X	Y
Участок №1				
1	44.858041628	38.360083593	458281.75	1329891.78
2	44.857781844	38.360409702	458253.00	1329917.69
3	44.857456786	38.360228057	458216.81	1329903.50
4	44.857445313	38.359695482	458215.34	1329861.41
5	44.857739858	38.359497378	458248.00	1329845.60
6	44.857966447	38.359632074	458273.23	1329856.13
1	44.858041628	38.360083593	458281.75	1329891.78
Участок №2				
7	44.857535784	38.358672312	458225.02	1329780.49
8	44.857310547	38.359166154	458200.17	1329819.64
9	44.856984006	38.358997033	458163.82	1329806.44
10	44.856957995	38.358560265	458160.77	1329771.93
11	44.857215155	38.358319154	458189.26	1329752.74
7	44.857535784	38.358672312	458225.02	1329780.49

Заместитель начальника
управления государственной охраны
объектов культурного наследия
администрации Краснодарского края



С.В. Онищенко

Приложение 2

УТВЕРЖДЕН
приказом администрации
Краснодарского края
от 05.02.2026 № 75-КН

РЕЖИМ

использования территории объекта культурного наследия федерального значения «Курганная группа «Холмский 1» (2 насыпи)», III тыс. до н.э. – XVI в. н.э., Краснодарский край, Абинский район, ст-ца Холмская, 1,5 км к западу от станицы, по обе стороны дороги, идущей к железнодорожной станции Линейной от автодороги

На территории объекта культурного наследия запрещается строительство объектов капитального строительства и увеличение объемно-пространственных характеристик существующих на территории объекта культурного наследия объектов капитального строительства, проведение земляных, строительных, мелиоративных и иных работ, за исключением работ по сохранению объекта культурного наследия или его отдельных элементов, сохранению историко-градостроительной или природной среды объекта культурного наследия.

На территории объекта культурного наследия разрешается ведение хозяйственной деятельности, не противоречащей требованиям обеспечения сохранности объекта культурного наследия и позволяющей обеспечить функционирование объекта культурного наследия в современных условиях.

Границы территории объекта культурного наследия могут быть откорректированы по результатам археологических полевых работ.

Заместитель начальника
управления государственной охраны
объектов культурного наследия
администрации Краснодарского края



С.В. Онищенко