



**МИНИСТЕРСТВО ПРИРОДНЫХ РЕСУРСОВ
КРАСНОДАРСКОГО КРАЯ**

П Р И К А З

от 10.02.2026

№ 148

г. Краснодар

**Об установлении зон санитарной охраны
источника питьевого и хозяйственно-бытового
водоснабжения акционерного общества
«Черноморские магистральные нефтепроводы»
в муниципальном образовании Северский район**

В соответствии со статьей 106 Земельного кодекса Российской Федерации, статьей 18 Федерального закона от 30 марта 1999 г. № 52-ФЗ «О санитарно-эпидемиологическом благополучии населения», постановлением главы администрации (губернатора) Краснодарского края от 19 октября 2012 г. № 1250 «О министерстве природных ресурсов Краснодарского края», приказом министерства природных ресурсов Краснодарского края от 25 февраля 2015 г. № 203 «Об утверждении Административного регламента предоставления министерством природных ресурсов Краснодарского края государственной услуги по принятию решения об установлении, изменении зон санитарной охраны источников питьевого и хозяйственно-бытового водоснабжения и прекращении их существования», санитарно-эпидемиологическим заключением Управления Федеральной службы по надзору в сфере защиты прав потребителей и благополучия человека по Краснодарскому краю от 26 декабря 2023 г. № 23.КК.12.000.Т.003635.12.23 **п р и к а з ы в а ю:**

1. Установить:

1) зоны санитарной охраны водозаборных скважин № 46860 и № б/н акционерного общества «Черноморские магистральные нефтепроводы», расположенных в 3 км западнее поселка Афицкий в поселке Баки Северского района в границах земельного участка с кадастровым номером 23:26:0101012:73, согласно приложению 1 к настоящему приказу;

2) ограничения использования земельных участков в границах зон санитарной охраны водозаборных скважин № 46860 и № б/н акционерного общества «Черноморские магистральные нефтепроводы» согласно приложению 2 к настоящему приказу.

2. Правообладателю водозаборных скважин № 46860 и № б/н – акционерному обществу «Черноморские магистральные нефтепроводы» (ИНН 2315072242, ОГРН 1022302384136) обеспечить возмещение убытков, причиненных в связи с установлением зон санитарной охраны водозаборных скважин № 46860 и № б/н, лицам, указанным в пункте 2 статьи 57¹ Земельного

кодекса Российской Федерации, со дня установления таких зон.

3. Отделу водопользования управления водных ресурсов (Шульга Г.М.):

1) направить акционерному обществу «Черноморские магистральные нефтепроводы» копию настоящего приказа и один экземпляр представленных документов на бумажном носителе (за исключением заявления);

2) в течение 5 рабочих дней со дня принятия настоящего приказа направить его копию в орган регистрации прав для внесения сведений о зонах санитарной охраны в Единый государственный реестр недвижимости в порядке, предусмотренном Федеральным законом от 13 июля 2015 г. № 218-ФЗ «О государственной регистрации недвижимости»;

3) в течение 5 рабочих дней со дня принятия настоящего приказа направить его копию в администрацию муниципального образования Северский район для внесения сведений о границах и режиме зон санитарной охраны в документы территориального планирования;

4) в течение 5 рабочих дней со дня принятия настоящего приказа направить его копию в администрацию муниципального образования Северского сельского поселения Северского района, в администрацию Афипского городского поселения Северского района;

5) в течение 5 рабочих дней со дня принятия настоящего приказа направить его копию в департамент по архитектуре и градостроительству Краснодарского края для внесения сведений в государственные информационные системы обеспечения градостроительной деятельности;

6) направить копию настоящего приказа в Управление Федеральной службы по надзору в сфере защиты прав потребителей и благополучия человека по Краснодарскому краю.

4. Отделу экологического просвещения (Ананко Ю.О.) обеспечить размещение (опубликование) настоящего приказа на сайте в информационно-телекоммуникационной сети «Интернет» admkrain.krasnodar.ru и направление на «Официальный интернет-портал правовой информации» (www.pravo.gov.ru).

5. Контроль за выполнением настоящего приказа возложить на заместителя министра природных ресурсов Краснодарского края Столбова Г.Д.

6. Приказ вступает в силу на следующий день после его официального опубликования.

Исполняющий обязанности
министра



С.Н. Ерёмин

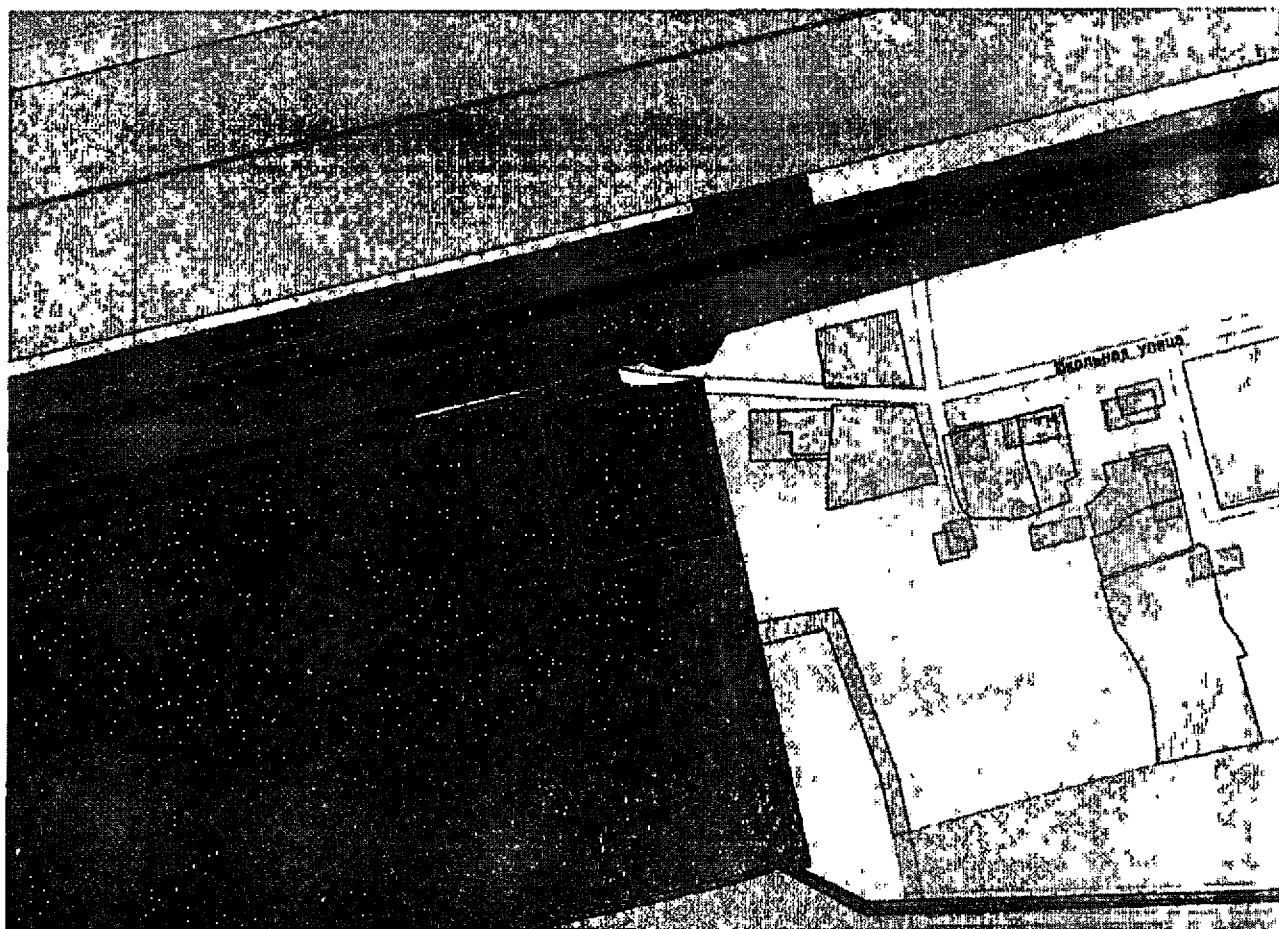
Приложение 1
к приказу министерства природных
ресурсов Краснодарского края
от 10.02.26 № 148

ЗОНЫ
санитарной охраны водозаборных скважин
№ 46860 и № б/н акционерного общества
«Черноморские магистральные нефтепроводы»

Установить следующие зоны санитарной охраны:

1. Границы первого пояса зон санитарной охраны водозаборных скважин № 46860 и № б/н акционерного общества «Черноморские магистральные нефтепроводы», расположенных в 3 км западнее поселка Афипский в поселке Баки Северского района в границах земельного участка с кадастровым номером 23:26:0101012:73:

1.1. План границ первого пояса зон санитарной охраны водозаборных скважин № 46860 и № б/н:



1.2. Перечень координат характерных точек границ первого пояса зон санитарной охраны водозаборных скважин № 46860 и № б/н:

Сведения о местоположении границ объекта					
1. Система координат МСК 23, зона 1					
2. Сведения о характерных точках границ объекта					
Обозначение характерных точек границ	Координаты, м		Метод определения координат характерной точки	Средняя квадратическая погрешность положения характерной точки (Mt), м	Описание обозначения точки на местности (при наличии)
	X	Y			
1	2	3	4	5	6
1	461316.02	1363950.78	Картометрический метод	1.0	-
2	461266.12	1363963.15	Картометрический метод	1.0	-
3	461255.60	1363920.22	Картометрический метод	1.0	-
4	461255.89	1363917.19	Картометрический метод	1.0	-
5	461257.94	1363911.81	Картометрический метод	1.0	-
6	461262.73	1363910.04	Картометрический метод	1.0	-
7	461306.28	1363899.24	Картометрический метод	1.0	-
8	461314.24	1363928.68	Картометрический метод	1.0	-
1	461316.02	1363950.78	Картометрический метод	1.0	-
3. Сведения о характерных точках части (частей) границы объекта					
Обозначение характерных точек границ	Координаты, м		Метод определения координат характерной точки	Средняя квадратическая погрешность положения характерной точки (Mt), м	Описание обозначения точки на местности (при наличии)
	X	Y			
1	2	3	4	5	6
-	-	-	-	-	-

2. Границы вторых поясов зон санитарной охраны водозаборных скважин № 46860 и № б/н акционерного общества «Черноморские магистральные нефтепроводы», расположенных в 3 км западнее поселка Афицкий в поселке Баки Северского района в границах земельного участка с кадастровым номером 23:26:0101012:73:

2.1. План границ второго пояса зон санитарной охраны водозаборной скважины № 46860:



2.2. Перечень координат характерных точек границ второго пояса зоны санитарной охраны водозаборной скважины № 46860:

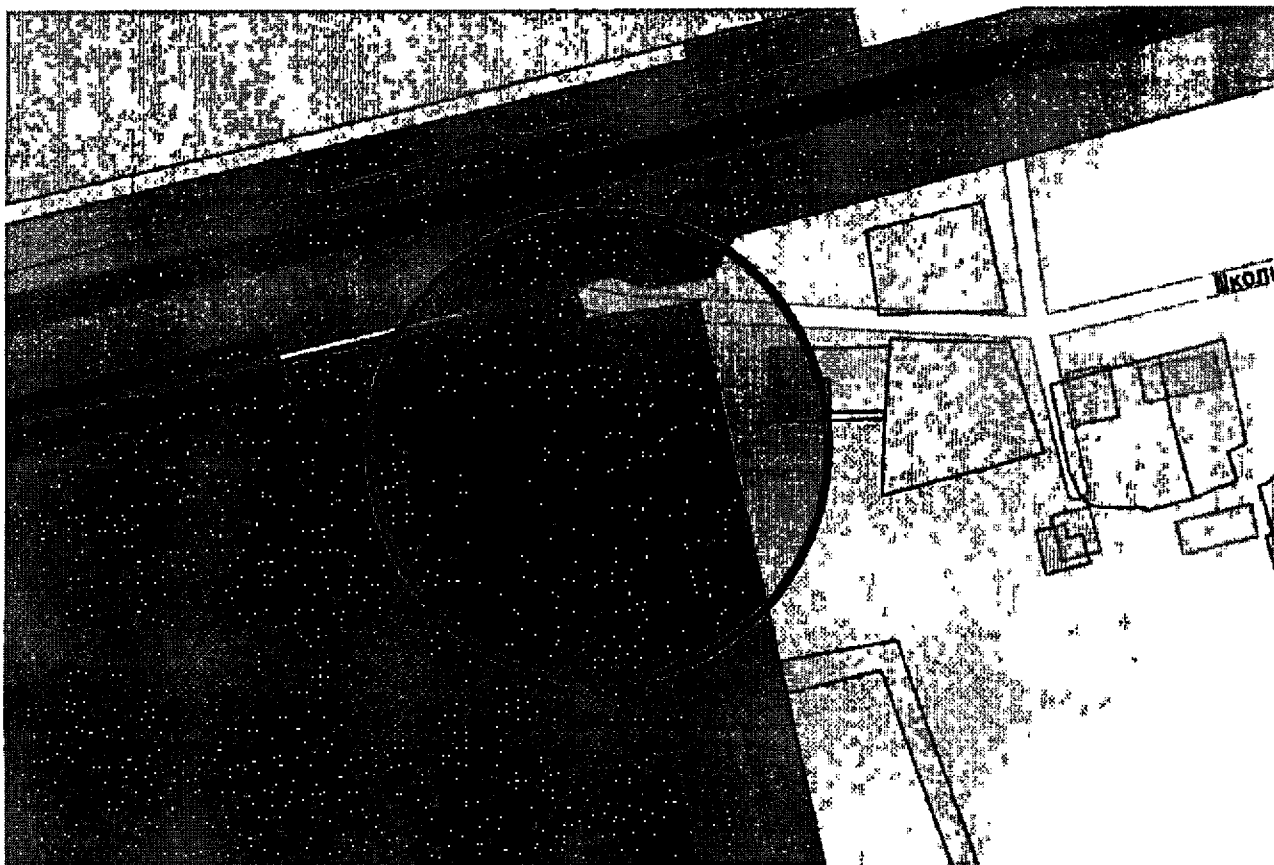
Сведения о местоположении границ объекта					
1. Система координат МСК 23, зона 1					
2. Сведения о характерных точках границ объекта					
Обозначение характерных точек границ	Координаты, м		Метод определения координат характерной точки	Средняя квадратическая погрешность положения характерной точки (M _t), м	Описание обозначения точки на местности (при наличии)
	X	Y			
1	2	3	4	5	6
1	461330.45	1363891.58	Картометрический метод	1.0	-
2	461334.01	1363896.90	Картометрический метод	1.0	-
3	461336.84	1363902.65	Картометрический метод	1.0	-
4	461338.89	1363908.72	Картометрический метод	1.0	-
5	461340.14	1363915.01	Картометрический метод	1.0	-
6	461340.56	1363921.40	Картометрический метод	1.0	-
7	461340.14	1363927.80	Картометрический метод	1.0	-
8	461338.89	1363934.09	Картометрический метод	1.0	-
9	461336.84	1363940.16	Картометрический метод	1.0	-
10	461334.01	1363945.91	Картометрический метод	1.0	-
11	461330.45	1363951.23	Картометрический метод	1.0	-
12	461326.23	1363956.05	Картометрический метод	1.0	-
13	461321.42	1363960.28	Картометрический метод	1.0	-

1	2	3	4	5	6
14	461316.09	1363963.84	Картометрический метод	1.0	-
15	461310.35	1363966.68	Картометрический метод	1.0	-
16	461304.29	1363968.74	Картометрический метод	1.0	-
17	461298.01	1363969.99	Картометрический метод	1.0	-
18	461291.63	1363970.40	Картометрический метод	1.0	-
19	461285.24	1363969.99	Картометрический метод	1.0	-
20	461278.97	1363968.74	Картометрический метод	1.0	-
21	461272.91	1363966.68	Картометрический метод	1.0	-
22	461267.16	1363963.84	Картометрический метод	1.0	-
23	461261.84	1363960.28	Картометрический метод	1.0	-
24	461257.03	1363956.05	Картометрический метод	1.0	-
25	461252.81	1363951.23	Картометрический метод	1.0	-
26	461249.25	1363945.91	Картометрический метод	1.0	-
27	461246.42	1363940.16	Картометрический метод	1.0	-
28	461244.36	1363934.09	Картометрический метод	1.0	-
29	461243.11	1363927.80	Картометрический метод	1.0	-
30	461242.69	1363921.40	Картометрический метод	1.0	-
31	461243.11	1363915.01	Картометрический метод	1.0	-
32	461244.36	1363908.72	Картометрический метод	1.0	-
33	461246.42	1363902.65	Картометрический метод	1.0	-
34	461249.25	1363896.90	Картометрический метод	1.0	-
35	461252.81	1363891.58	Картометрический метод	1.0	-
36	461257.03	1363886.76	Картометрический метод	1.0	-
37	461261.84	1363882.53	Картометрический метод	1.0	-
38	461267.16	1363878.97	Картометрический метод	1.0	-
39	461272.91	1363876.13	Картометрический метод	1.0	-
40	461278.97	1363874.07	Картометрический метод	1.0	-
41	461285.24	1363872.82	Картометрический метод	1.0	-
42	461291.63	1363872.40	Картометрический метод	1.0	-
43	461291.63	1363872.40	Картометрический метод	1.0	-
44	461298.01	1363872.82	Картометрический метод	1.0	-
45	461304.29	1363874.07	Картометрический метод	1.0	-
46	461310.35	1363876.13	Картометрический метод	1.0	-
47	461316.09	1363878.97	Картометрический метод	1.0	-
48	461321.42	1363882.53	Картометрический метод	1.0	-
49	461326.23	1363886.76	Картометрический метод	1.0	-
1	461330.45	1363891.58	Картометрический метод	1.0	-

3. Сведения о характерных точках части (частей) границы объекта

Обозначение характерных точек границ	Координаты, м		Метод определения координат характерной точки	Средняя квадратическая погрешность положения характерной точки (Mt), м	Описание обозначения точки на местности (при наличии)
	X	Y			
1	2	3	4	5	6
-	-	-	-	-	-

2.3. План границ второго пояса зон санитарной охраны водозаборной скважины № б/н:



2.4. Перечень координат характерных точек границ второго пояса зоны санитарной охраны водозаборной скважины № б/н:

Сведения о местоположении границ объекта					
1. Система координат МСК 23, зона 1					
2. Сведения о характерных точках границ объекта					
Обозначение характерных точек границ	Координаты, м		Метод определения координат характерной точки	Средняя квадратическая погрешность положения характерной точки (Mt), м	Описание обозначения точки на местности (при наличии)
	X	Y			
1	2	3	4	5	6
1	461324.11	1363891.50	Картометрический метод	1.0	-
2	461328.94	1363897.01	Картометрический метод	1.0	-
3	461333.01	1363903.10	Картометрический метод	1.0	-
4	461336.24	1363909.67	Картометрический метод	1.0	-
5	461338.60	1363916.61	Картометрический метод	1.0	-
6	461340.02	1363923.79	Картометрический метод	1.0	-
7	461340.50	1363931.10	Картометрический метод	1.0	-
8	461340.02	1363938.41	Картометрический метод	1.0	-
9	461338.60	1363945.60	Картометрический метод	1.0	-
10	461336.24	1363952.53	Картометрический метод	1.0	-

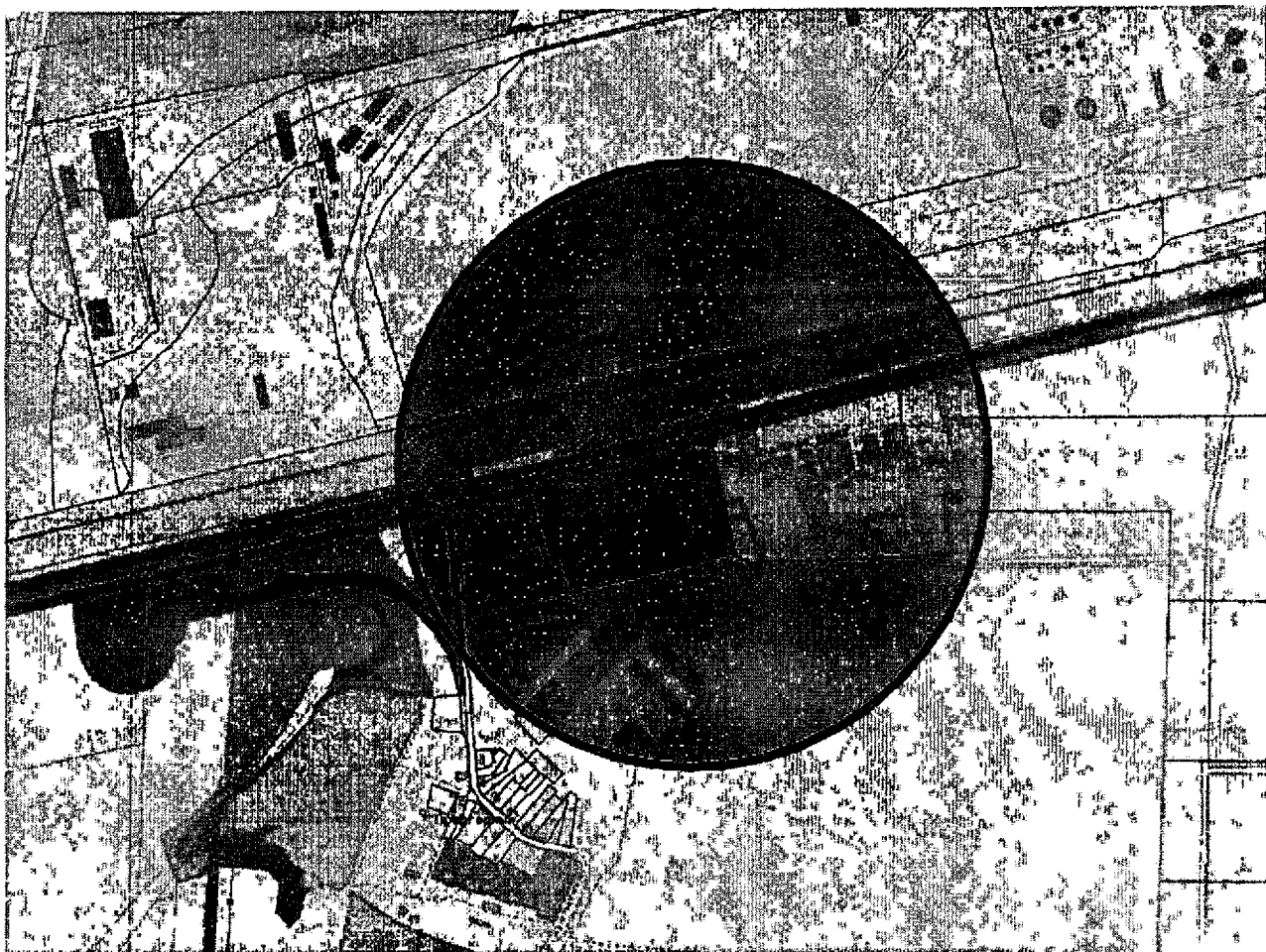
1	2	3	4	5	6
11	461333.01	1363959.10	Картометрический метод	1.0	-
12	461328.94	1363965.19	Картометрический метод	1.0	-
13	461324.11	1363970.70	Картометрический метод	1.0	-
14	461318.61	1363975.53	Картометрический метод	1.0	-
15	461312.52	1363979.60	Картометрический метод	1.0	-
16	461305.96	1363982.84	Картометрический метод	1.0	-
17	461299.02	1363985.19	Картометрический метод	1.0	-
18	461291.85	1363986.62	Картометрический метод	1.0	-
19	461284.54	1363987.10	Картометрический метод	1.0	-
20	461277.24	1363986.62	Картометрический метод	1.0	-
21	461270.06	1363985.19	Картометрический метод	1.0	-
22	461263.13	1363982.84	Картометрический метод	1.0	-
23	461256.56	1363979.60	Картометрический метод	1.0	-
24	461250.48	1363975.53	Картометрический метод	1.0	-
25	461244.97	1363970.70	Картометрический метод	1.0	-
26	461240.15	1363965.19	Картометрический метод	1.0	-
27	461236.08	1363959.10	Картометрический метод	1.0	-
28	461232.84	1363952.53	Картометрический метод	1.0	-
29	461230.49	1363945.60	Картометрический метод	1.0	-
30	461229.06	1363938.41	Картометрический метод	1.0	-
31	461228.58	1363931.10	Картометрический метод	1.0	-
32	461229.06	1363923.79	Картометрический метод	1.0	-
33	461230.49	1363916.61	Картометрический метод	1.0	-
34	461232.84	1363909.67	Картометрический метод	1.0	-
35	461236.08	1363903.10	Картометрический метод	1.0	-
36	461240.15	1363897.01	Картометрический метод	1.0	-
37	461244.97	1363891.50	Картометрический метод	1.0	-
38	461250.48	1363886.67	Картометрический метод	1.0	-
39	461256.56	1363882.60	Картометрический метод	1.0	-
40	461263.13	1363879.36	Картометрический метод	1.0	-
41	461270.06	1363877.01	Картометрический метод	1.0	-
42	461277.24	1363875.58	Картометрический метод	1.0	-
43	461284.54	1363875.10	Картометрический метод	1.0	-
44	461284.54	1363875.10	Картометрический метод	1.0	-
45	461291.85	1363875.58	Картометрический метод	1.0	-
46	461299.02	1363877.01	Картометрический метод	1.0	-
47	461305.96	1363879.36	Картометрический метод	1.0	-
48	461312.52	1363882.60	Картометрический метод	1.0	-
49	461318.61	1363886.67	Картометрический метод	1.0	-
1	461324.11	1363891.50	Картометрический метод	1.0	-

3. Сведения о характерных точках части (частей) границы объекта

Обозначение характерных точек границ	Координаты, м		Метод определения координат характерной точки	Средняя квадратическая погрешность положения характерной точки (Mt), м	Описание обозначения точки на местности (при наличии)
	X	Y			
1	2	3	4	5	6
-	-	-	-	-	-

3. Границы третьих поясов зон санитарной охраны водозаборных скважин № 46860 и № б/н акционерного общества «Черноморские магистральные нефтепроводы», расположенных в 3 км западнее поселка Афицкий в поселке Баки Северского района в границах земельного участка с кадастровым номером 23:26:0101012:73:

3.1. План границ третьего пояса зоны санитарной охраны водозаборной скважины № 46860:



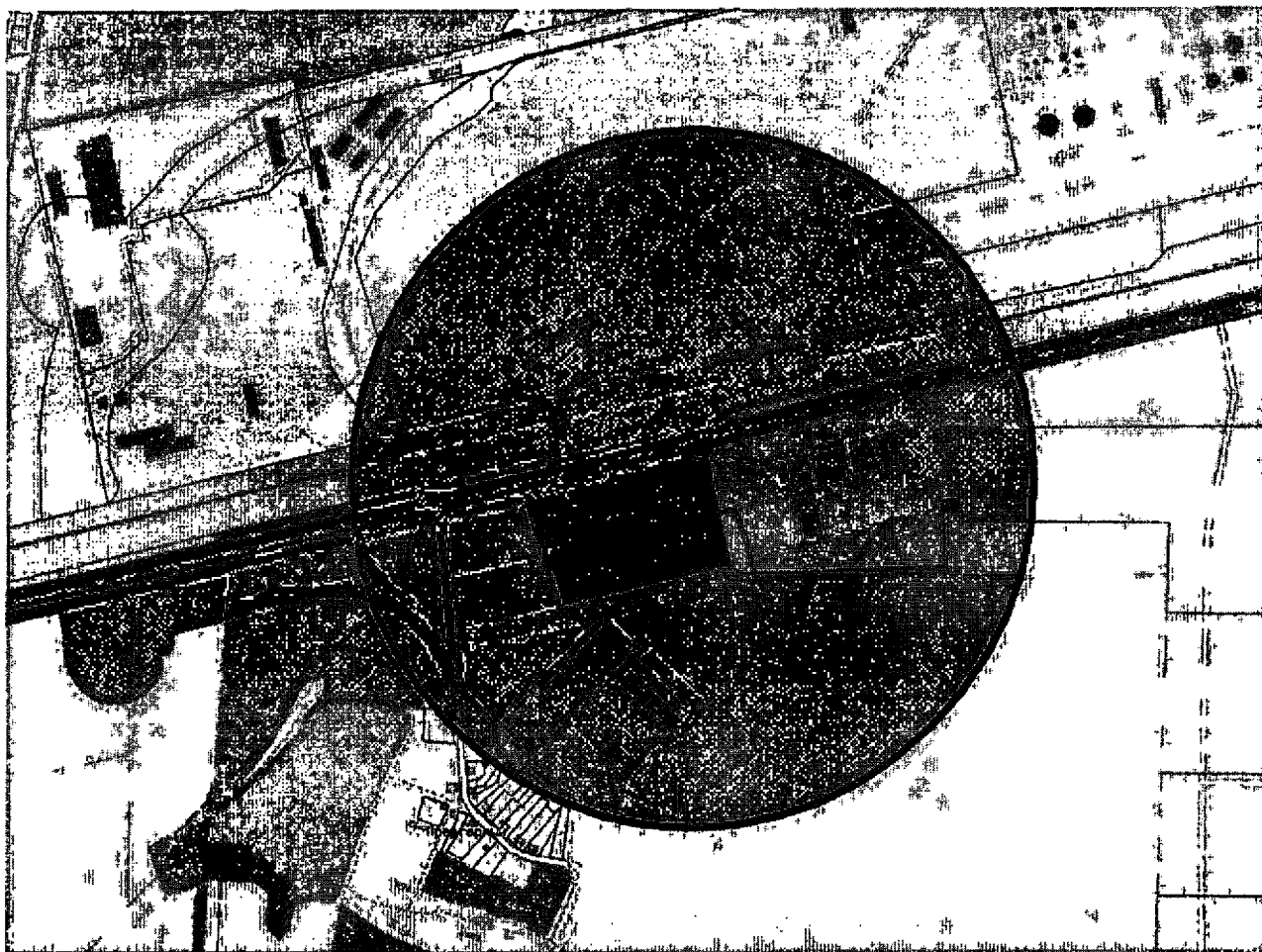
3.2. Перечень координат характерных точек границ третьего пояса зоны санитарной охраны водозаборной скважины № 46860:

Сведения о местоположении границ объекта					
1. Система координат МСК 23, зона 1					
2. Сведения о характерных точках границ объекта					
Обозначение характерных точек границ	Координаты, м		Метод определения координат характерной точки	Средняя квадратическая погрешность положения характерной точки (M _t), м	Описание обозначения точки на местности (при наличии)
	X	Y			
1	2	3	4	5	6
1	461640.25	1363572.79	Картометрический метод	1.0	-
2	461682.78	1363621.27	Картометрический метод	1.0	-

1	2	3	4	5	6
3	461718.60	1363674.89	Картометрический метод	1.0	-
4	461747.13	1363732.73	Картометрический метод	1.0	-
5	461767.86	1363793.79	Картометрический метод	1.0	-
6	461780.44	1363857.04	Картометрический метод	1.0	-
7	461784.66	1363921.39	Картометрический метод	1.0	-
8	461780.44	1363985.74	Картометрический метод	1.0	-
9	461767.86	1364048.99	Картометрический метод	1.0	-
10	461747.13	1364110.05	Картометрический метод	1.0	-
11	461718.60	1364167.89	Картометрический метод	1.0	-
12	461682.78	1364221.51	Картометрический метод	1.0	-
13	461640.25	1364269.99	Картометрический метод	1.0	-
14	461591.77	1364312.51	Картометрический метод	1.0	-
15	461538.14	1364348.34	Картометрический метод	1.0	-
16	461480.30	1364376.86	Картометрический метод	1.0	-
17	461419.23	1364397.59	Картометрический метод	1.0	-
18	461355.98	1364410.17	Картометрический метод	1.0	-
19	461291.63	1364414.39	Картометрический метод	1.0	-
20	461227.27	1364410.17	Картометрический метод	1.0	-
21	461164.02	1364397.59	Картометрический метод	1.0	-
22	461102.95	1364376.86	Картометрический метод	1.0	-
23	461045.11	1364348.34	Картометрический метод	1.0	-
24	460991.49	1364312.51	Картометрический метод	1.0	-
25	460943.00	1364269.99	Картометрический метод	1.0	-
26	460900.48	1364221.51	Картометрический метод	1.0	-
27	460864.65	1364167.89	Картометрический метод	1.0	-
28	460836.13	1364110.05	Картометрический метод	1.0	-
29	460815.40	1364048.99	Картометрический метод	1.0	-
30	460802.82	1363985.74	Картометрический метод	1.0	-
31	460798.60	1363921.39	Картометрический метод	1.0	-
32	460802.82	1363857.04	Картометрический метод	1.0	-
33	460815.40	1363793.79	Картометрический метод	1.0	-
34	460836.13	1363732.73	Картометрический метод	1.0	-
35	460864.65	1363674.89	Картометрический метод	1.0	-
36	460900.48	1363621.27	Картометрический метод	1.0	-
37	460943.00	1363572.79	Картометрический метод	1.0	-
38	460991.49	1363530.27	Картометрический метод	1.0	-
39	461045.11	1363494.44	Картометрический метод	1.0	-
40	461102.95	1363465.92	Картометрический метод	1.0	-
41	461164.02	1363445.19	Картометрический метод	1.0	-
42	461227.27	1363432.61	Картометрический метод	1.0	-
43	461291.63	1363428.39	Картометрический метод	1.0	-
44	461291.63	1363428.39	Картометрический метод	1.0	-
45	461355.98	1363432.61	Картометрический метод	1.0	-
46	461419.23	1363445.19	Картометрический метод	1.0	-
47	461480.30	1363465.92	Картометрический метод	1.0	-
48	461538.14	1363494.44	Картометрический метод	1.0	-
49	461591.77	1363530.27	Картометрический метод	1.0	-
1	461640.25	1363572.79	Картометрический метод	1.0	-

3. Сведения о характерных точках части (частей) границы объекта					
Обозначение характерных точек границ	Координаты, м		Метод определения координат характерной точки	Средняя квадратическая погрешность положения характерной точки (M _t), м	Описание обозначения точки на местности (при наличии)
	X	Y			
1	2	3	4	5	6
-	-	-	-	-	-

3.3. План границ третьего пояса зоны санитарной охраны водозаборной скважины № б/н:



3.4. Перечень координат характерных точек границ третьего пояса зоны санитарной охраны водозаборной скважины № б/н:

Сведения о местоположении границ объекта					
1. Система координат МСК 23, зона 1					
2. Сведения о характерных точках границ объекта					
Обозначение характерных точек границ	Координаты, м		Метод определения координат характерной точки	Средняя квадратическая погрешность положения характерной точки (Mt), м	Описание обозначения точки на местности (при наличии)
	X	Y			
1	2	3	4	5	6
1	461683.32	1363532.28	Картометрический метод	1.0	-
2	461731.96	1363587.74	Картометрический метод	1.0	-
3	461772.94	1363649.08	Картометрический метод	1.0	-
4	461805.57	1363715.25	Картометрический метод	1.0	-
5	461829.28	1363785.11	Картометрический метод	1.0	-
6	461843.67	1363857.47	Картометрический метод	1.0	-
7	461848.50	1363931.09	Картометрический метод	1.0	-
8	461843.67	1364004.70	Картометрический метод	1.0	-
9	461829.28	1364077.06	Картометрический метод	1.0	-
10	461805.57	1364146.92	Картометрический метод	1.0	-
11	461772.94	1364213.09	Картометрический метод	1.0	-
12	461731.96	1364274.43	Картометрический метод	1.0	-
13	461683.32	1364329.89	Картометрический метод	1.0	-
14	461627.86	1364378.54	Картометрический метод	1.0	-
15	461566.52	1364419.52	Картометрический метод	1.0	-
16	461500.36	1364452.15	Картометрический метод	1.0	-
17	461430.50	1364475.87	Картометрический метод	1.0	-
18	461358.15	1364490.26	Картометрический метод	1.0	-
19	461284.54	1364495.09	Картометрический метод	1.0	-
20	461210.93	1364490.26	Картометрический метод	1.0	-
21	461138.58	1364475.87	Картометрический метод	1.0	-
22	461068.73	1364452.15	Картометрический метод	1.0	-
23	461002.56	1364419.52	Картометрический метод	1.0	-
24	460941.23	1364378.54	Картометрический метод	1.0	-
25	460885.76	1364329.89	Картометрический метод	1.0	-
26	460837.13	1364274.43	Картометрический метод	1.0	-
27	460796.14	1364213.09	Картометрический метод	1.0	-
28	460763.51	1364146.92	Картометрический метод	1.0	-
29	460739.80	1364077.06	Картометрический метод	1.0	-
30	460725.41	1364004.70	Картометрический метод	1.0	-
31	460720.59	1363931.09	Картометрический метод	1.0	-
32	460725.41	1363857.47	Картометрический метод	1.0	-
33	460739.80	1363785.11	Картометрический метод	1.0	-
34	460763.51	1363715.25	Картометрический метод	1.0	-
35	460796.14	1363649.08	Картометрический метод	1.0	-
36	460837.13	1363587.74	Картометрический метод	1.0	-
37	460885.76	1363532.28	Картометрический метод	1.0	-
38	460941.23	1363483.63	Картометрический метод	1.0	-
39	461002.56	1363442.65	Картометрический метод	1.0	-

1	2	3	4	5	6
40	461068.73	1363410.02	Картометрический метод	1.0	-
41	461138.58	1363386.30	Картометрический метод	1.0	-
42	461210.93	1363371.91	Картометрический метод	1.0	-
43	461284.54	1363367.09	Картометрический метод	1.0	-
44	461284.54	1363367.09	Картометрический метод	1.0	-
45	461358.15	1363371.91	Картометрический метод	1.0	-
46	461430.50	1363386.30	Картометрический метод	1.0	-
47	461500.36	1363410.02	Картометрический метод	1.0	-
48	461566.52	1363442.65	Картометрический метод	1.0	-
49	461627.86	1363483.63	Картометрический метод	1.0	-
1	461683.32	1363532.28	Картометрический метод	1.0	-

3. Сведения о характерных точках части (частей) границы объекта

Обозначение характерных точек границ	Координаты, м		Метод определения координат характерной точки	Средняя квадратическая погрешность положения характерной точки (Mt), м	Описание обозначения точки на местности (при наличии)
	X	Y			
1	2	3	4	5	6
-	-	-	-	-	-

Начальник управления водных ресурсов


В.В. Некрасов

Приложение 2
к приказу министерства природных
ресурсов Краснодарского края
от 10.02.26 № 148

ОГРАНИЧЕНИЯ
использования земельных участков в границах
зон санитарной охраны водозаборных скважин
№ 46860 и № б/н акционерного общества
«Черноморские магистральные нефтепроводы»

Установить следующие ограничения использования земельных участков в границах зон санитарной охраны в соответствии с главой III СанПиН 2.1.4.1110-02 «Зоны санитарной охраны источников водоснабжения и водопроводов питьевого назначения»:

1. В границах первого пояса зон санитарной охраны:

1.1. Спланировать территорию зоны санитарной охраны для отвода поверхностного стока за их пределы, оградить и обеспечить охраной. Дорожки к сооружениям должны иметь твердое покрытие.

1.2. Не допускать посадку высокоствольных деревьев, все виды строительства, не имеющие непосредственного отношения к эксплуатации, реконструкции и расширению водопроводных сооружений, в том числе прокладку трубопроводов различного назначения; размещение жилых и хозяйственно-бытовых зданий; проживание людей; применение ядохимикатов и удобрений.

1.3. При необходимости отводить сточные воды в ближайшую систему бытовой или производственной канализации, или на местные станции очистных сооружений, расположенные за пределами первого пояса зон санитарной охраны с учетом санитарного режима на территории второго пояса. В исключительных случаях при отсутствии канализации должны устраиваться водонепроницаемые приемники нечистот и бытовых отходов, расположенные в местах, исключающих загрязнение территорий первого пояса зоны санитарной охраны при их вывозе.

1.4. Водопроводные сооружения оборудовать с учетом предотвращения возможности загрязнения питьевой воды через оголовки и устье скважины, люки и переливные трубы резервуаров и устройства заливки насосов.

1.5. Водозаборы оборудовать аппаратурой для систематического контроля соответствия фактического дебита при эксплуатации водопровода проектной производительности, предусмотренной при его проектировании и обосновании границ зоны санитарной охраны.

2. В границах второго пояса зон санитарной охраны:

2.1. Не допускать:

размещение кладбищ, скотомогильников, полей ассенизации, полей фильтрации, навозохранилищ, силосных траншей, животноводческих и птицеводческих предприятий и других объектов, обуславливающих опасность микробного загрязнения подземных вод;

применение удобрений и ядохимикатов;

рубку леса главного пользования и реконструкции.

2.2. Выполнять мероприятия по санитарному благоустройству территории населенных пунктов и других объектов (оборудование канализацией, устройство водонепроницаемых выгребов, организацию отвода поверхностного стока и др.).

3. В границах второго и третьего поясов зон санитарной охраны:

3.1. Выявлять, тампонировать или восстанавливать все старые, бездействующие, дефектные или неправильно эксплуатируемые скважины, представляющие опасность в части возможности загрязнения водоносных горизонтов.

3.2. Бурить новые скважины и производить новое строительство, связанное с нарушением почвенного покрова, при обязательном согласовании с территориальным отделом Управления Федеральной службы по защите прав потребителей и благополучия человека по Краснодарскому краю.

3.3. Запрещены закачки отработанных вод в подземные горизонты, подземное складирование твердых отходов и разработка недр земли.

3.4. Запрещено размещение складов горюче-смазочных материалов, ядохимикатов и минеральных удобрений, накопителей промстоков, шламоохранилищ и других объектов, обуславливающих опасность химического загрязнения подземных вод. Размещение таких объектов допускается в пределах третьего пояса зон санитарной охраны только при использовании защищенных подземных вод, при условии выполнения специальных мероприятий по защите водоносного горизонта от загрязнения при наличии санитарно-эпидемиологического заключения территориального отдела Управления Федеральной службы по защите прав потребителей и благополучия человека по Краснодарскому краю, выданного с учетом заключения органов геологического контроля.

4. В зонах санитарной охраны источников питьевого водоснабжения осуществление деятельности и отведение территории для жилищного строительства, строительства промышленных объектов и объектов сельскохозяйственного назначения запрещаются или ограничиваются в случаях и в порядке, которые установлены санитарными правилами и нормами в соответствии с законодательством о санитарно-эпидемиологическом благополучии населения.

Начальник управления водных ресурсов



В.В. Некрасов