



**АДМИНИСТРАЦИЯ КРАСНОДАРСКОГО КРАЯ**  
**ПРИКАЗ**

от 12.02.2026

г. Краснодар

№ 702-КК

**Об утверждении границ и режима использования территории  
объекта культурного наследия федерального значения  
«Курганная группа «Бугундырь 9» (9 насыпей)», третье тысячелетие  
до н.э. – XVI в. н.э., Краснодарский край, Абинский район,  
г. Абинск, 5 км к северо-востоку от города**

В соответствии со статьями 3.1, 5.1, 9.1, 33 Федерального закона от 25 июня 2002 г. № 73-ФЗ «Об объектах культурного наследия (памятниках истории и культуры) народов Российской Федерации», статьей 3 Закона Краснодарского края от 23 июля 2015 г. № 3223-КЗ «Об объектах культурного наследия (памятниках истории и культуры) народов Российской Федерации, расположенных на территории Краснодарского края», приказом Министерства культуры Российской Федерации от 04 июня 2015 г. № 1745 «Об утверждении требований к составлению проектов границ территорий объектов культурного наследия», пунктом 2.3 Положения об управлении государственной охраны объектов культурного наследия администрации Краснодарского края, утвержденного постановлением главы администрации (губернатора) Краснодарского края от 08 декабря 2016 г. № 1000 «Об управлении государственной охраны объектов культурного наследия администрации Краснодарского края», п р и к а з ы в а ю:

1. Утвердить:

1) границы территории объекта культурного наследия федерального значения «Курганная группа «Бугундырь 9» (9 насыпей)», третье тысячелетие до н.э. – XVI в. н.э., Краснодарский край, Абинский район, г. Абинск, 5 км к северо-востоку от города, согласно приложению 1 к настоящему приказу;

2) режим использования территории объекта культурного наследия федерального значения «Курганная группа «Бугундырь 9» (9 насыпей)», третье тысячелетие до н.э. – XVI в. н.э., Краснодарский край, Абинский район, г. Абинск, 5 км к северо-востоку от города, согласно приложению 2 к настоящему приказу.

2. Отделу государственного учета объектов культурного наследия управления государственной охраны объектов культурного наследия администрации Краснодарского края (Гончаров А.В.) обеспечить:

1) размещение (опубликование) настоящего приказа на сайте в информационно-телекоммуникационной сети «Интернет» [admkrai.krasnodar.ru](http://admkrai.krasnodar.ru) и на «Официальном интернет-портале правовой информации» ([www.pravo.gov.ru](http://www.pravo.gov.ru));

2) направление в семидневный срок со дня принятия настоящего приказа его копии в Управление Министерства юстиции Российской Федерации по Краснодарскому краю;

3) направление в срок не более чем пять рабочих дней со дня принятия настоящего приказа его копии в филиал ППК «Роскадастр» по Краснодарскому краю;

4) направление в семидневный срок со дня принятия настоящего приказа его копии в администрацию муниципального образования Абинский муниципальный район Краснодарского края.

3. Контроль за выполнением настоящего приказа оставляю за собой.

4. Приказ вступает в силу на следующий день после его официального опубликования.

Исполняющий обязанности начальника  
управления государственной охраны  
объектов культурного наследия  
администрации Краснодарского края

А.В. Соловьев

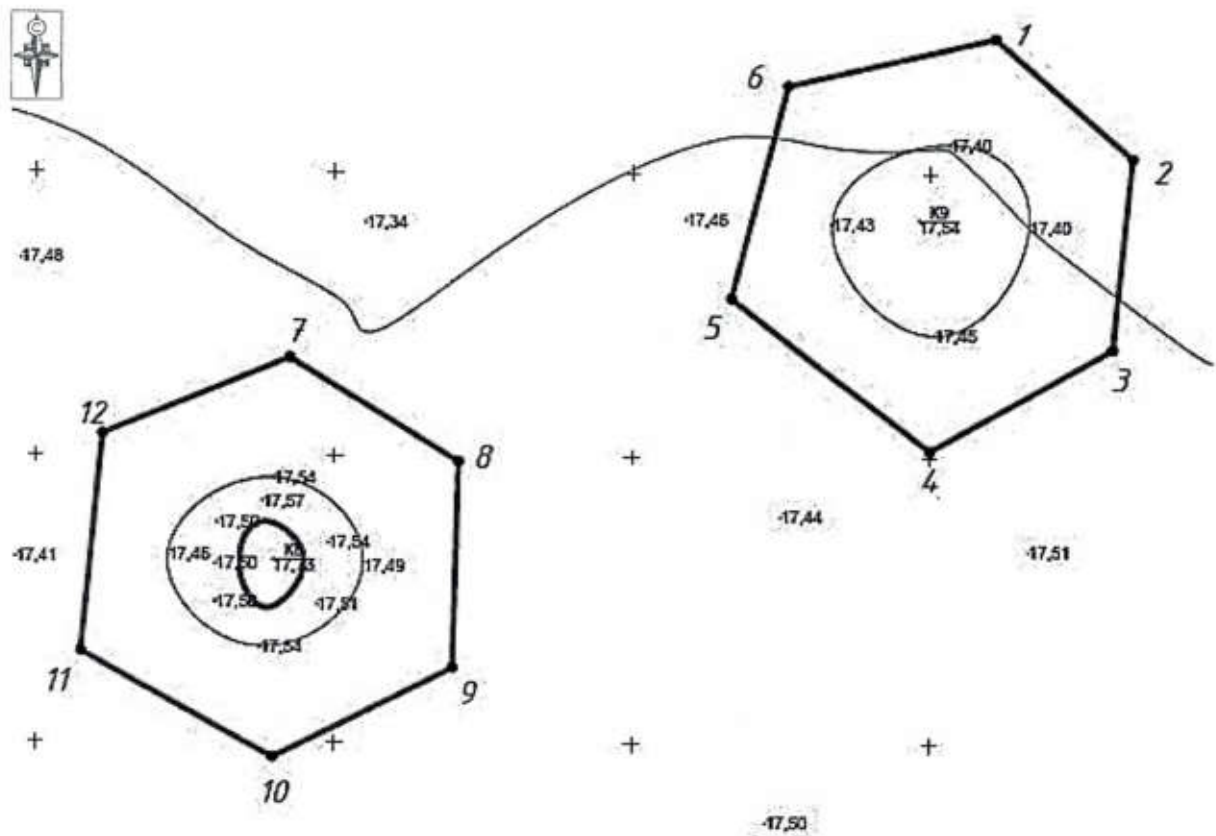
Приложение 1

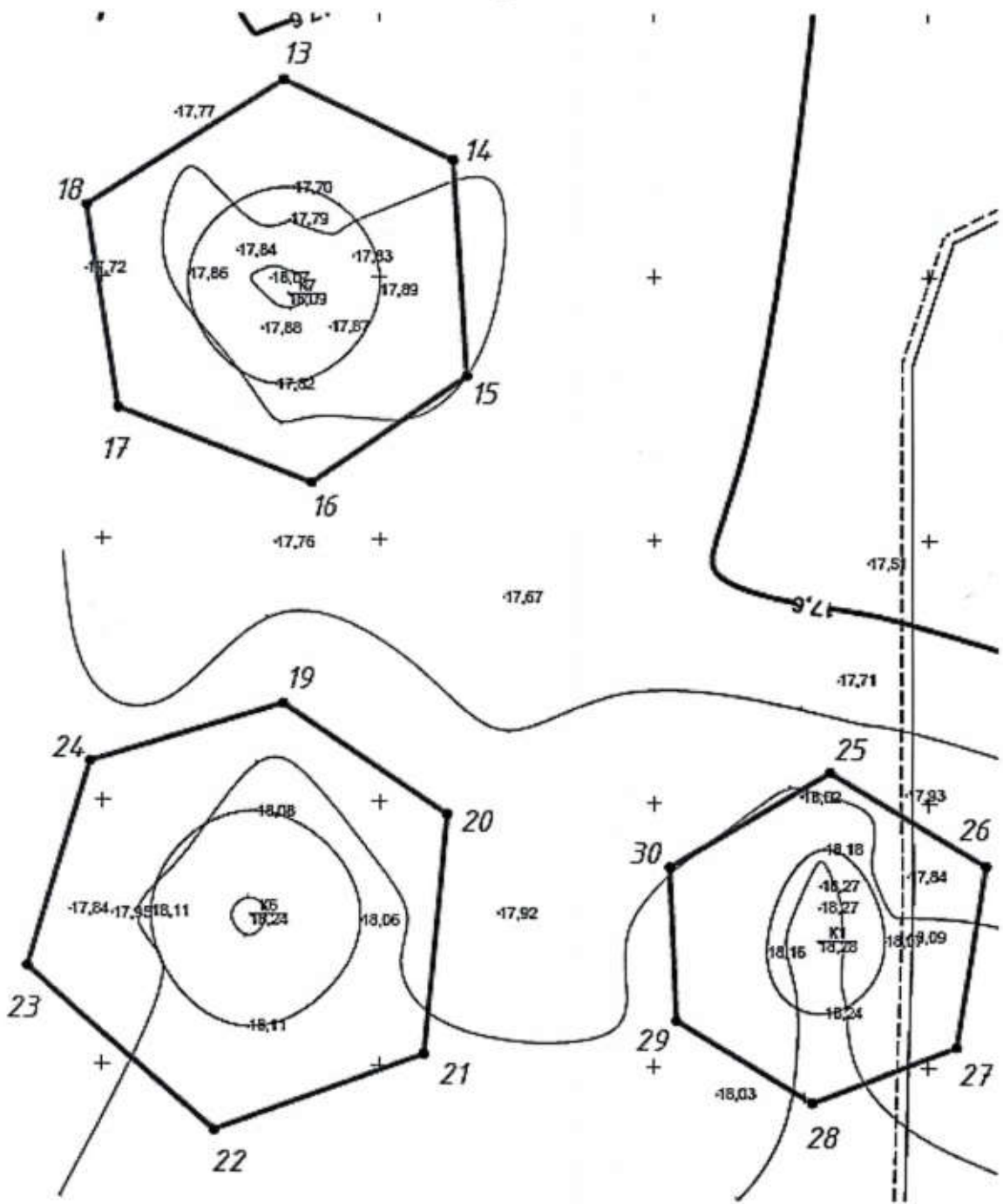
УТВЕРЖДЕНЫ  
приказом администрации  
Краснодарского края  
от 12.02.2026 № 102-КМ

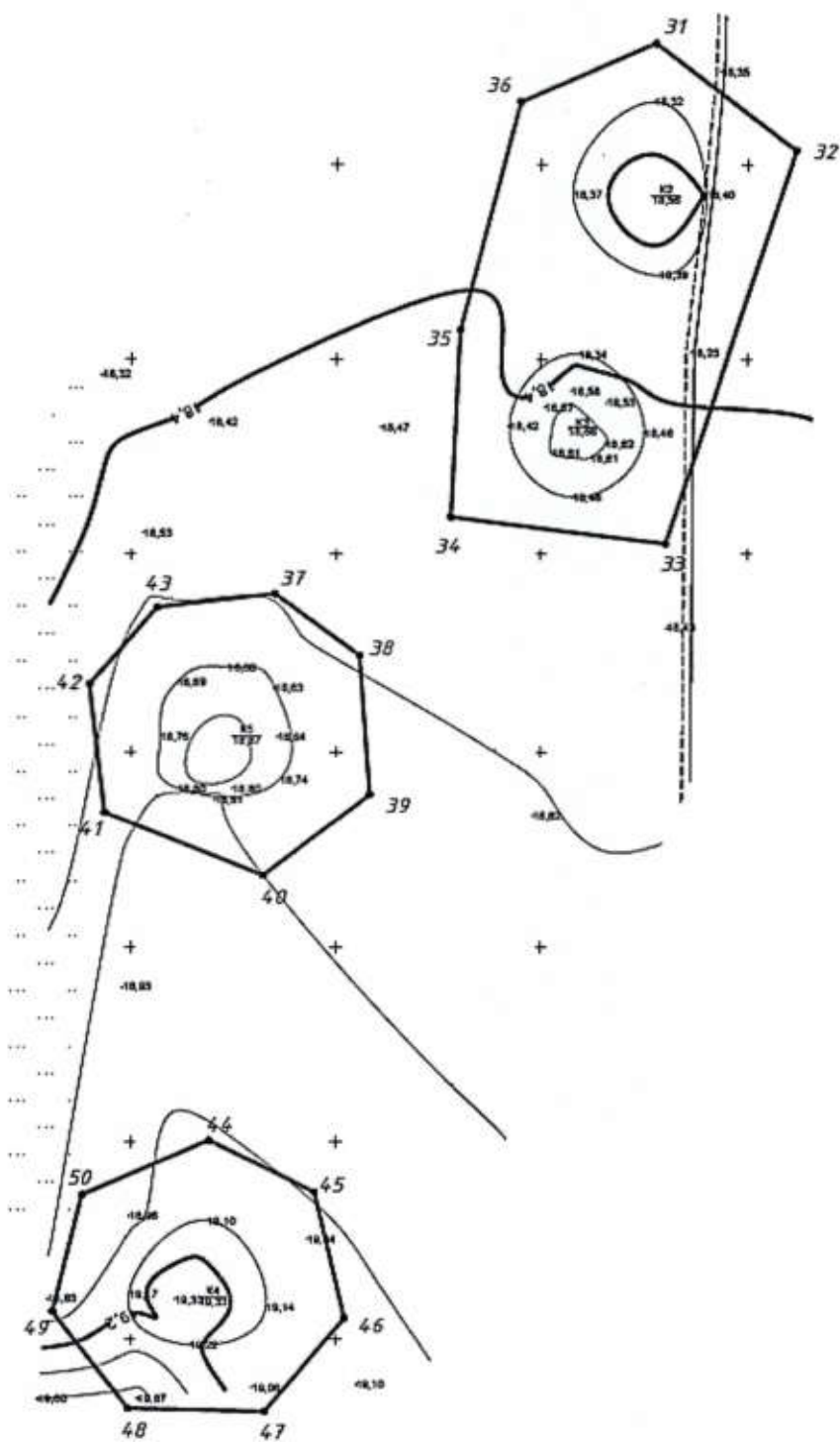
**ГРАНИЦЫ**

**территории объекта культурного наследия федерального значения  
«Курганная группа «Бугундырь 9» (9 насыпей)», третье тысячелетие  
до н.э. – XVI в. н.э., Краснодарский край, Абинский район,  
г. Абинск, 5 км к северо-востоку от города**



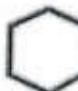

Карта (схема) границ территории объекта культурного наследия







*УСЛОВНЫЕ ОБОЗНАЧЕНИЯ*

-  горизонтали
-  пола кургана
-  граница территории  
объекта культурного  
наследия
-  1  
поворотная точка и ее номер

Перечень координат характерных (поворотных) точек границ территории  
объекта культурного наследия

№ точки	WGS-84		МСК 23 (Зона 1)	
	СШ	ВД	X	Y
Участок №1				
1	44.919509070	38.232809808	465073.86	1319810.92
2	44.919319122	38.233102997	465052.82	1319834.13
3	44.919020096	38.233059456	465019.58	1319830.80
4	44.918855976	38.232668676	465001.25	1319800.00
5	44.919099257	38.232247561	465028.18	1319766.67
6	44.919435192	38.232369523	465065.55	1319776.18
1	44.919509070	38.232809808	465073.86	1319810.92
Участок №2				
7	44.919005637	38.231307833	465017.55	1319692.50
8	44.918838580	38.231665381	464999.07	1319720.79
9	44.918516886	38.231651173	464963.32	1319719.78
10	44.918374650	38.231270030	464947.42	1319689.73
11	44.918543432	38.230864861	464966.08	1319657.68
12	44.918882850	38.230912137	465003.81	1319661.30
7	44.919005637	38.231307833	465017.55	1319692.50
Участок №3				
13	44.916936851	38.229910108	464787.31	1319582.84
14	44.916798157	38.230298739	464771.99	1319613.57
15	44.916428997	38.230326586	464730.97	1319615.89
16	44.916247218	38.229968265	464710.69	1319587.66
17	44.916375982	38.229526773	464724.89	1319552.76
18	44.916721721	38.229457888	464763.30	1319547.20
13	44.916936851	38.229910108	464787.31	1319582.84
Участок №4				
19	44.915869242	38.229901122	464668.67	1319582.49
20	44.915679610	38.230279053	464647.68	1319612.39
21	44.915270507	38.230224303	464602.21	1319608.21
22	44.915138900	38.229742801	464587.47	1319570.23
23	44.915418800	38.229315513	464618.47	1319536.40
24	44.915770391	38.229460941	464657.58	1319547.76
19	44.915869242	38.229901122	464668.67	1319582.49
Участок №5				
25	44.915752377	38.231158893	464655.98	1319681.84
26	44.915591754	38.231519393	464638.22	1319710.36
27	44.915282907	38.231451743	464603.88	1319705.13
28	44.915186968	38.231117902	464593.14	1319678.80
29	44.915328331	38.230805663	464608.77	1319654.09

30	44.915589158	38.230790388	464637.75	1319652.80
25	44.915752377	38.231158893	464655.98	1319681.84
Участок №6				
31	44.914622967	38.231102398	464530.46	1319677.76
32	44.914379891	38.231534278	464503.55	1319711.95
33	44.913473805	38.231129100	464402.76	1319680.26
34	44.913538134	38.230468152	464409.75	1319628.05
35	44.913966624	38.230497547	464457.37	1319630.22
36	44.914490589	38.230684456	464515.64	1319644.81
31	44.914622967	38.231102398	464530.46	1319677.76
Участок №7				
37	44.913361066	38.229921573	464389.94	1319584.95
38	44.913221789	38.230184348	464374.52	1319605.74
39	44.912901369	38.230215345	464338.92	1319608.30
40	44.912715514	38.229883853	464318.19	1319582.19
41	44.912861160	38.229397279	464334.26	1319543.71
42	44.913157246	38.229351645	464367.15	1319540.01
43	44.913330820	38.229559210	464386.49	1319556.34
37	44.913361066	38.229921573	464389.94	1319584.95
Участок №8				
44	44.912106800	38.229715451	464250.50	1319569.09
45	44.911988496	38.230040542	464237.43	1319594.81
46	44.911702311	38.230132151	464205.65	1319602.14
47	44.911486047	38.229884925	464181.56	1319582.69
48	44.911494216	38.229463846	464182.36	1319549.43
49	44.911719112	38.229233762	464207.30	1319531.19
50	44.911984127	38.229325572	464236.78	1319538.35
44	44.912106800	38.229715451	464250.50	1319569.09

Исполняющий обязанности начальника  
управления государственной охраны  
объектов культурного наследия  
администрации Краснодарского края

А.В. Соловьев

Приложение 2

УТВЕРЖДЕН  
приказом администрации  
Краснодарского края  
от 12.02.2026 № 102-КН

**РЕЖИМ**

**использования территории объекта культурного наследия федерального значения «Курганная группа «Бугундырь 9» (9 насыпей)», третье тысячелетие до н.э. – XVI в. н.э., Краснодарский край, Абинский район, г. Абинск, 5 км к северо-востоку от города**

На территории объекта культурного наследия запрещается строительство объектов капитального строительства и увеличение объемно-пространственных характеристик существующих на территории объекта культурного наследия объектов капитального строительства, проведение земляных, строительных, мелиоративных и иных работ, за исключением работ по сохранению объекта культурного наследия или его отдельных элементов, сохранению историко-градостроительной или природной среды объекта культурного наследия.

На территории объекта культурного наследия разрешается ведение хозяйственной деятельности, не противоречащей требованиям обеспечения сохранности объекта культурного наследия и позволяющей обеспечить функционирование объекта культурного наследия в современных условиях.

Границы территории объекта культурного наследия могут быть откорректированы по результатам археологических полевых работ.

Исполняющий обязанности начальника  
управления государственной охраны  
объектов культурного наследия  
администрации Краснодарского края

А.В. Соловьев