



АДМИНИСТРАЦИЯ КРАСНОДАРСКОГО КРАЯ
ПРИКАЗ

от 17.02.2026

г. Краснодар

№ 118-КН

Об утверждении границ и режима использования территории объекта культурного наследия федерального значения «Курганная группа «Гулькевичская 1» (2 насыпи)», эпоха бронзы – позднее средневековье, Краснодарский край, Гулькевичский район, г. Гулькевичи, 0,5 км к северо–западу от северо–западного угла города

В соответствии со статьями 3.1, 5.1, 9.1, 33 Федерального закона от 25 июня 2002 г. № 73-ФЗ «Об объектах культурного наследия (памятниках истории и культуры) народов Российской Федерации», статьей 3 Закона Краснодарского края от 23 июля 2015 г. № 3223-КЗ «Об объектах культурного наследия (памятниках истории и культуры) народов Российской Федерации, расположенных на территории Краснодарского края», приказом Министерства культуры Российской Федерации от 04 июня 2015 г. № 1745 «Об утверждении требований к составлению проектов границ территорий объектов культурного наследия», пунктом 2.3 Положения об управлении государственной охраны объектов культурного наследия администрации Краснодарского края, утвержденного постановлением главы администрации (губернатора) Краснодарского края от 08 декабря 2016 г. № 1000 «Об управлении государственной охраны объектов культурного наследия администрации Краснодарского края», п р и к а з ы в а ю:

1. Утвердить:

1) границы территории объекта культурного наследия федерального значения «Курганная группа «Гулькевичская 1» (2 насыпи)», эпоха бронзы – позднее средневековье, Краснодарский край, Гулькевичский район, г. Гулькевичи, 0,5 км к северо–западу от северо–западного угла города, согласно приложению 1 к настоящему приказу;

2) режим использования территории объекта культурного наследия федерального значения «Курганная группа «Гулькевичская 1» (2 насыпи)», эпоха бронзы – позднее средневековье, Краснодарский край, Гулькевичский район, г. Гулькевичи, 0,5 км к северо–западу от северо–западного угла города, согласно приложению 2 к настоящему приказу.

2. Отделу государственного учета объектов культурного наследия управления государственной охраны объектов культурного наследия администрации Краснодарского края (Гончаров А.В.) обеспечить:

1) размещение (опубликование) настоящего приказа на сайте в информационно-телекоммуникационной сети «Интернет» admkrain.krasnodar.ru и на «Официальном интернет-портале правовой информации» (www.pravo.gov.ru);

2) направление в семидневный срок со дня принятия настоящего приказа его копии в Управление Министерства юстиции Российской Федерации по Краснодарскому краю;

3) направление в срок не более чем пять рабочих дней со дня принятия настоящего приказа его копии в филиал ППК «Роскадастр» по Краснодарскому краю;

4) направление в семидневный срок со дня принятия настоящего приказа его копии в администрацию муниципального образования Гулькевичский муниципальный район Краснодарского края.

3. Контроль за выполнением настоящего приказа оставляю за собой.

4. Приказ вступает в силу на следующий день после его официального опубликования.

Исполняющий обязанности начальника
управления государственной охраны
объектов культурного наследия
администрации Краснодарского края

А.В. Соловьев

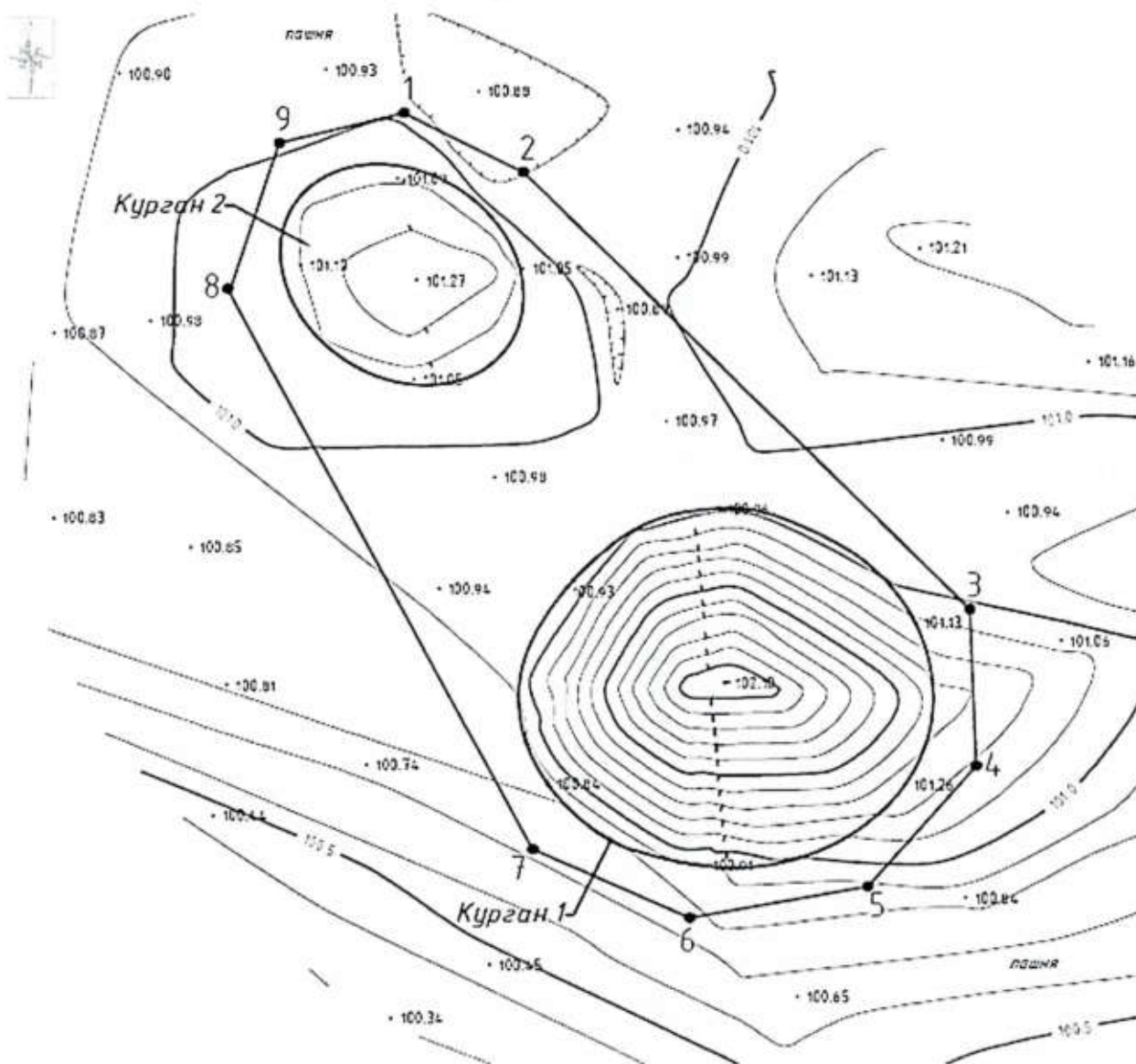
Приложение 1

УТВЕРЖДЕНЫ
приказом администрации
Краснодарского края
от 17.02.2026 № 118-КН

ГРАНИЦЫ

территории объекта культурного наследия федерального значения
«Курганная группа «Гулькевичская 1» (2 насыпи)», эпоха бронзы –
позднее средневековье, Краснодарский край, Гулькевичский район,
г. Гулькевичи, 0,5 км к северо–западу от северо–западного угла города

Карта (схема) границ территории объекта культурного наследия



Условные обозначения



граница насыпи кургана по архивным данным



граница территории ОКН



поворотная точка границы территории ОКН и ее номер

Перечень координат характерных (поворотных) точек границ территории объекта культурного наследия

№	Координаты характерных точек во Всемирной геодезической системе координат (WGS-84)		Координаты характерных точек в местной системе координат (МСК-23)	
	N	E	X	Y
1	45.368124929	40.661840088	514945.83	2274923.82
2	45.368055060	40.662032737	514938.00	2274938.88
3	45.367534783	40.662755237	514879.95	2274995.25
4	45.367348595	40.662768674	514859.26	2274996.22
5	45.367205440	40.662597493	514843.40	2274982.74
6	45.367167517	40.662312734	514839.27	2274960.42
7	45.367248178	40.662059370	514848.32	2274940.61
8	45.367910620	40.661563064	514922.10	2274902.02
9	45.368089305	40.661640316	514941.93	2274908.15
1	45.368124929	40.661840088	514945.83	2274923.82

Исполняющий обязанности начальника
управления государственной охраны
объектов культурного наследия
администрации Краснодарского края

А.В. Соловьев

Приложение 2

УТВЕРЖДЕН
приказом администрации
Краснодарского края
от 17.02.2026 № 118-кн

РЕЖИМ

использования территории объекта культурного наследия федерального значения «Курганная группа «Гулькевичская 1» (2 насыпи)», эпоха бронзы – позднее средневековье, Краснодарский край, Гулькевичский район, г. Гулькевичи, 0,5 км к северо–западу от северо–западного угла города

На территории объекта культурного наследия запрещается строительство объектов капитального строительства и увеличение объемно-пространственных характеристик существующих на территории объекта культурного наследия объектов капитального строительства, проведение земляных, строительных, мелиоративных и иных работ, за исключением работ по сохранению объекта культурного наследия или его отдельных элементов, сохранению историко-градостроительной или природной среды объекта культурного наследия.

На территории объекта культурного наследия разрешается ведение хозяйственной деятельности, не противоречащей требованиям обеспечения сохранности объекта культурного наследия и позволяющей обеспечить функционирование объекта культурного наследия в современных условиях.

Границы территории объекта культурного наследия могут быть откорректированы по результатам археологических полевых работ.

Исполняющий обязанности начальника
управления государственной охраны
объектов культурного наследия
администрации Краснодарского края



А.В. Соловьев