



АДМИНИСТРАЦИЯ КРАСНОДАРСКОГО КРАЯ
ПРИКАЗ

от 26.02.2026

г. Краснодар

№ 187-КН

**Об утверждении границ и режима использования территории
объекта культурного наследия федерального значения
«Курган «Новоивановский 2», эпоха бронзы – позднее средневековье,
Краснодарский край, Гулькевичский район, пос. Новоивановский,
2,1 км к западо–юго–западу от северо–западного угла поселка**

В соответствии со статьями 3.1, 5.1, 9.1, 33 Федерального закона от 25 июня 2002 г. № 73-ФЗ «Об объектах культурного наследия (памятниках истории и культуры) народов Российской Федерации», статьей 3 Закона Краснодарского края от 23 июля 2015 г. № 3223-КЗ «Об объектах культурного наследия (памятниках истории и культуры) народов Российской Федерации, расположенных на территории Краснодарского края», приказом Министерства культуры Российской Федерации от 04 июня 2015 г. № 1745 «Об утверждении требований к составлению проектов границ территорий объектов культурного наследия», пунктом 2.3 Положения об управлении государственной охраны объектов культурного наследия администрации Краснодарского края, утвержденного постановлением главы администрации (губернатора) Краснодарского края от 08 декабря 2016 г. № 1000 «Об управлении государственной охраны объектов культурного наследия администрации Краснодарского края», п р и к а з ы в а ю:

1. Утвердить:

1) границы территории объекта культурного наследия федерального значения «Курган «Новоивановский 2», эпоха бронзы – позднее средневековье, Краснодарский край, Гулькевичский район, пос. Новоивановский, 2,1 км к западо–юго–западу от северо–западного угла поселка, согласно приложению 1 к настоящему приказу;

2) режим использования территории объекта культурного наследия федерального значения «Курган «Новоивановский 2», эпоха бронзы – позднее средневековье, Краснодарский край, Гулькевичский район, пос. Новоивановский, 2,1 км к западо–юго–западу от северо–западного угла поселка, согласно приложению 2 к настоящему приказу.

2. Отделу государственного учета объектов культурного наследия управления государственной охраны объектов культурного наследия администрации Краснодарского края (Гончаров А.В.) обеспечить:

1) размещение (опубликование) настоящего приказа на сайте в информационно-телекоммуникационной сети «Интернет» admkrai.krasnodar.ru и на «Официальном интернет-портале правовой информации» (www.pravo.gov.ru);

2) направление в семидневный срок со дня принятия настоящего приказа его копии в Управление Министерства юстиции Российской Федерации по Краснодарскому краю;

3) направление в срок не более чем пять рабочих дней со дня принятия настоящего приказа его копии в филиал ППК «Роскадастр» по Краснодарскому краю;

4) направление в семидневный срок со дня принятия настоящего приказа его копии в администрацию муниципального образования Гульткевичский муниципальный район Краснодарского края.

3. Контроль за выполнением настоящего приказа оставляю за собой.

4. Приказ вступает в силу на следующий день после его официального опубликования.

Исполняющий обязанности начальника
управления государственной охраны
объектов культурного наследия
администрации Краснодарского края



А.В. Соловьев

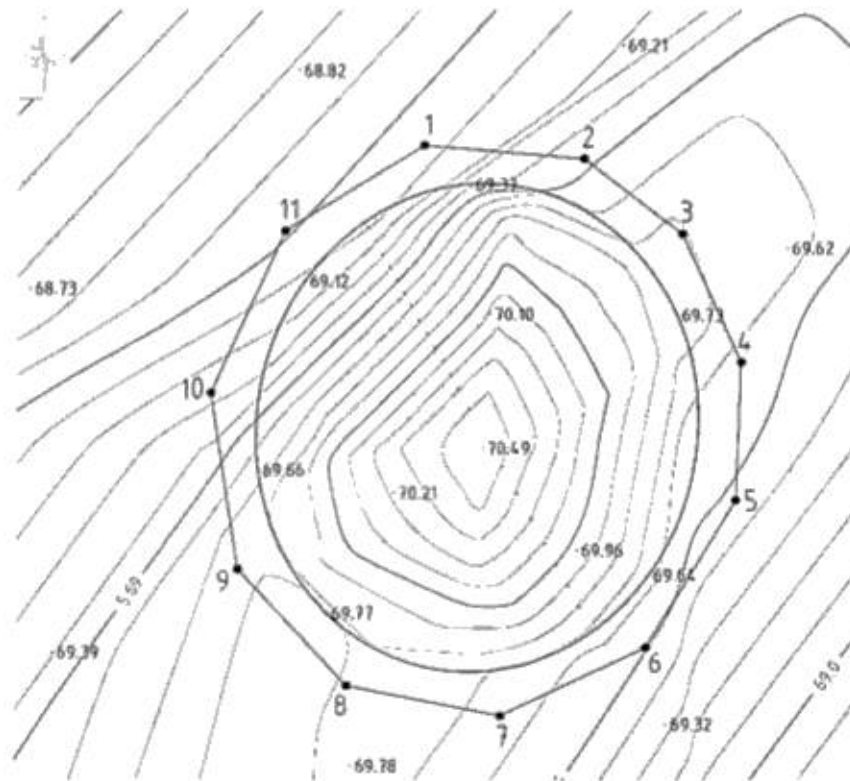
Приложение 1

УТВЕРЖДЕНЫ
приказом администрации
Краснодарского края
от 26.02.2026 № 787-К/п

ГРАНИЦЫ

**территории объекта культурного наследия федерального значения
«Курган «Новоивановский 2», эпоха бронзы – позднее средневековье,
Краснодарский край, Гулькевичский район, пос. Новоивановский,
2,1 км к западо-юго-западу от северо-западного угла поселка**

Карта (схема) границ территории объекта культурного наследия



Условные обозначения

○ граница насыпи кургана

□ граница территории ОКН

• 1 поворотная точка границы территории ОКН и ее номер

Перечень координат характерных (поворотных) точек границ территории
объекта культурного наследия

№	Координаты характерных точек во Всемирной геодезической системе координат (WGS-84)		Координаты характерных точек в местной системе координат (МСК-23)	
	N	E	X	Y
1	45.358280160	40.352580752	513995.05	2250687.78
2	45.358263313	40.352878630	513993.00	2250711.10
3	45.358160386	40.353063647	513981.44	2250725.51
4	45.357981776	40.353176616	513961.52	2250734.21
5	45.357793123	40.353169825	513940.56	2250733.51
6	45.357587483	40.353006436	513917.81	2250720.53
7	45.357492704	40.352737635	513907.44	2250699.38
8	45.357532530	40.352449851	513912.04	2250676.87
9	45.357693104	40.352243390	513930.01	2250660.83
10	45.357935554	40.352188386	513956.99	2250656.73
11	45.358161441	40.352323438	513982.02	2250667.51
1	45.358280160	40.352580752	513995.05	2250687.78

Исполняющий обязанности начальника
управления государственной охраны
объектов культурного наследия
администрации Краснодарского края



А.В. Соловьев

Приложение 2

УТВЕРЖДЕН
приказом администрации
Краснодарского края
от 26.02.2026 № 187-КК

**РЕЖИМ
использования территории объекта культурного наследия федерального
значения «Курган «Новоивановский 2», эпоха бронзы – позднее
средневековье, Краснодарский край, Гулькевичский район,
пос. Новоивановский, 2,1 км к западо–юго–западу
от северо–западного угла поселка**

На территории объекта культурного наследия запрещается строительство объектов капитального строительства и увеличение объемно-пространственных характеристик существующих на территории объекта культурного наследия объектов капитального строительства, проведение земляных, строительных, мелиоративных и иных работ, за исключением работ по сохранению объекта культурного наследия или его отдельных элементов, сохранению историко-градостроительной или природной среды объекта культурного наследия.

На территории объекта культурного наследия разрешается ведение хозяйственной деятельности, не противоречащей требованиям обеспечения сохранности объекта культурного наследия и позволяющей обеспечить функционирование объекта культурного наследия в современных условиях.

Границы территории объекта культурного наследия могут быть откорректированы по результатам археологических полевых работ.

Исполняющий обязанности начальника
управления государственной охраны
объектов культурного наследия
администрации Краснодарского края


А.В. Соловьев