



АДМИНИСТРАЦИЯ КРАСНОДАРСКОГО КРАЯ
ПРИКАЗ

от 03.03.2026

г. Краснодар

№ 279-КН

**Об утверждении границ и режима использования территории
объекта культурного наследия федерального значения
«Курган «Петровский 1», эпоха бронзы – позднее средневековье,
Краснодарский край, Гулькевичский район, х. Петровский,
0,55 км к востоко–северо–востоку от северо–западного угла хутора**

В соответствии со статьями 3.1, 5.1, 9.1, 33 Федерального закона от 25 июня 2002 г. № 73-ФЗ «Об объектах культурного наследия (памятниках истории и культуры) народов Российской Федерации», статьей 3 Закона Краснодарского края от 23 июля 2015 г. № 3223-КЗ «Об объектах культурного наследия (памятниках истории и культуры) народов Российской Федерации, расположенных на территории Краснодарского края», приказом Министерства культуры Российской Федерации от 04 июня 2015 г. № 1745 «Об утверждении требований к составлению проектов границ территорий объектов культурного наследия», пунктом 2.3 Положения об управлении государственной охраны объектов культурного наследия администрации Краснодарского края, утвержденного постановлением главы администрации (губернатора) Краснодарского края от 08 декабря 2016 г. № 1000 «Об управлении государственной охраны объектов культурного наследия администрации Краснодарского края», п р и к а з ы в а ю:

1. Утвердить:

1) границы территории объекта культурного наследия федерального значения «Курган «Петровский 1», эпоха бронзы – позднее средневековье, Краснодарский край, Гулькевичский район, х. Петровский, 0,55 км к востоко–северо–востоку от северо–западного угла хутора, согласно приложению 1 к настоящему приказу;

2) режим использования территории объекта культурного наследия федерального значения «Курган «Петровский 1», эпоха бронзы – позднее средневековье, Краснодарский край, Гулькевичский район, х. Петровский, 0,55 км к востоко–северо–востоку от северо–западного угла хутора, согласно приложению 2 к настоящему приказу.

2. Отделу государственного учета объектов культурного наследия управления государственной охраны объектов культурного наследия администрации Краснодарского края (Гончаров А.В.) обеспечить:

1) размещение (опубликование) настоящего приказа на сайте в информационно-телекоммуникационной сети «Интернет» admkrain.krasnodar.ru и на «Официальном интернет-портале правовой информации» (www.pravo.gov.ru);

2) направление в семидневный срок со дня принятия настоящего приказа его копии в Управление Министерства юстиции Российской Федерации по Краснодарскому краю;

3) направление в срок не более чем пять рабочих дней со дня принятия настоящего приказа его копии в филиал ППК «Роскадастр» по Краснодарскому краю;

4) направление в семидневный срок со дня принятия настоящего приказа его копии в администрацию муниципального образования Гулькевичский муниципальный район Краснодарского края.

3. Контроль за выполнением настоящего приказа оставляю за собой.

4. Приказ вступает в силу на следующий день после его официального опубликования.

Исполняющий обязанности начальника
управления государственной охраны
объектов культурного наследия
администрации Краснодарского края



А.В. Соловьев

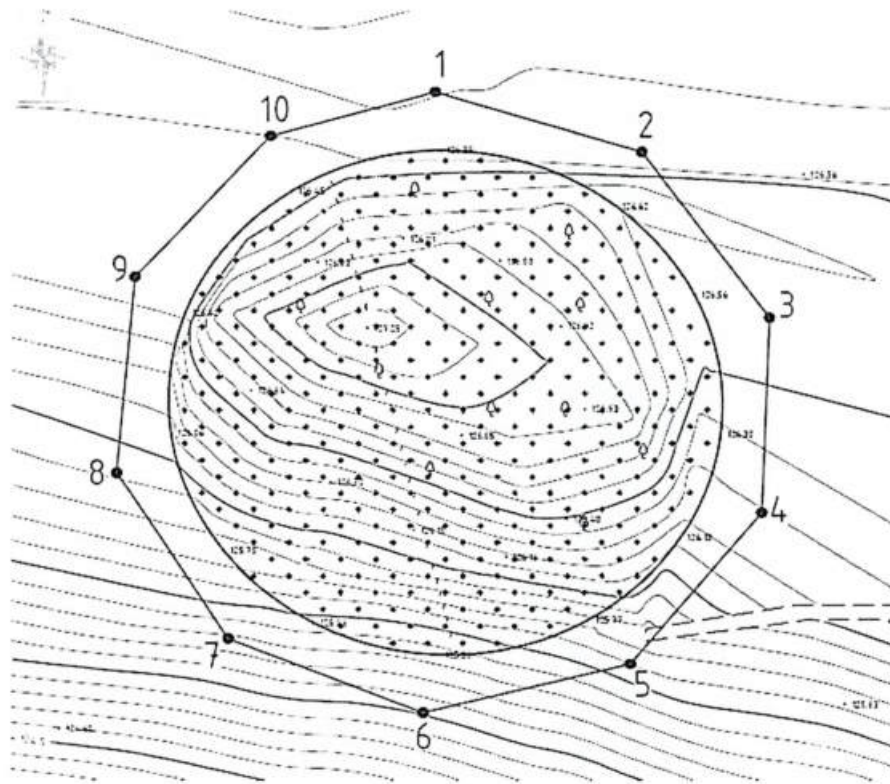
Приложение 1

УТВЕРЖДЕНЫ
приказом администрации
Краснодарского края
от 03.03.2016 № 219-КН

ГРАНИЦЫ

**территории объекта культурного наследия федерального значения
«Курган «Петровский 1», эпоха бронзы – позднее средневековье,
Краснодарский край, Гулькевичский район, х. Петровский,
0,55 км к востоко–северо–востоку от северо–западного угла хутора**

Карта (схема) границ территории объекта культурного наследия



Условные обозначения



граница насыпи кургана



граница территории ОКН



поворотная точка границы территории ОКН и ее номер

Перечень координат характерных (поворотных) точек границ территории
объекта культурного наследия

№	Координаты характерных точек во Всемирной геодезической системе координат (WGS-84)		Координаты характерных точек в местной системе координат (МСК-23)	
	N	E	X	Y
1	45.222856380	40.651723804	498804.26	2274064.83
2	45.222792369	40.652025799	498797.04	2274088.52
3	45.222613240	40.652212890	498777.08	2274103.14
4	45.222401569	40.652203166	498753.55	2274102.28
5	45.222238730	40.652012579	498735.52	2274087.23
6	45.222185478	40.651709766	498729.70	2274063.42
7	45.222264021	40.651424769	498738.52	2274041.08
8	45.222443165	40.651260454	498758.48	2274028.25
9	45.222655221	40.651285458	498782.04	2274030.31
10	45.222808086	40.651483019	498798.97	2274045.90
1	45.222856380	40.651723804	498804.26	2274064.83

Исполняющий обязанности начальника
управления государственной охраны
объектов культурного наследия
администрации Краснодарского края



А.В. Соловьев

Приложение 2

УТВЕРЖДЕН
приказом администрации
Краснодарского края
от 03.03.2026 № 279-КК

РЕЖИМ

использования территории объекта культурного наследия федерального значения «Курган «Петровский 1», эпоха бронзы – позднее средневековье, Краснодарский край, Гулькевичский район, х. Петровский, 0,55 км к востоко–северо–востоку от северо–западного угла хутора

На территории объекта культурного наследия запрещается строительство объектов капитального строительства и увеличение объемно-пространственных характеристик существующих на территории объекта культурного наследия объектов капитального строительства, проведение земляных, строительных, мелиоративных и иных работ, за исключением работ по сохранению объекта культурного наследия или его отдельных элементов, сохранению историко-градостроительной или природной среды объекта культурного наследия.

На территории объекта культурного наследия разрешается ведение хозяйственной деятельности, не противоречащей требованиям обеспечения сохранности объекта культурного наследия и позволяющей обеспечить функционирование объекта культурного наследия в современных условиях.

Границы территории объекта культурного наследия могут быть откорректированы по результатам археологических полевых работ.

Исполняющий обязанности начальника
управления государственной охраны
объектов культурного наследия
администрации Краснодарского края

А.В. Соловьев