



**ИНСПЕКЦИЯ ПО ОХРАНЕ ОБЪЕКТОВ  
КУЛЬТУРНОГО НАСЛЕДИЯ ПРИМОРСКОГО КРАЯ**

**ПРИКАЗ**

23 января 2025 г.

№11

г. Владивосток

**Об утверждении предмета охраны объекта культурного наследия  
регионального значения «Здание аптеки», начало XX в., расположенного  
по адресу: Приморский край, г. Уссурийск, пр–т Блюхера, д. 3**

Руководствуясь Федеральным законом от 25 июня 2002 года № 73-ФЗ «Об объектах культурного наследия (памятниках истории и культуры) народов Российской Федерации», постановлением Администрации Приморского края от 02 ноября 2016 года № 514-па «Об утверждении положения об инспекции по охране объектов культурного наследия Приморского края»,

**ПРИКАЗЫВАЮ:**

1. Утвердить прилагаемый предмет охраны объекта культурного наследия регионального значения «Здание аптеки», начало XX в., включенного в Единый государственный реестр объектов культурного наследия (памятников истории и культуры) народов Российской Федерации, регистрационный номер 251410117500005, кадастровый номер 25:34:000000:2072, расположенного по адресу: Приморский край, город Уссурийск, пр–т Блюхера, д. 3.

2. Отделу по государственной охране и сохранению объектов культурного наследия регионального значения инспекции по охране объектов культурного наследия Приморского края обеспечить:

направление настоящего приказа в департамент информационной политики Приморского края в течение трех рабочих дней со дня его принятия;

направление в электронном виде копии настоящего приказа, а также сведений об источниках его официального опубликования в Главное управление Министерства юстиции Российской Федерации по Приморскому краю в течение семи календарных дней после дня его первого официального опубликования;

направление копии настоящего приказа в прокуратуру Приморского края, в течение десяти дней со дня его принятия;

размещение настоящего приказа на странице инспекции по охране объектов культурного наследия Приморского края на официальном сайте Правительства Приморского края и органов исполнительной власти Приморского края в информационно-телекоммуникационной сети Интернет, не позднее трех рабочих дней со дня его принятия;

размещение настоящего приказа на странице информационной системы Приморского края «Реестр правовых актов Губернатора Приморского края, Правительства Приморского края и нормативных правовых актов исполнительных органов Приморского края» в информационно-телекоммуникационной сети Интернет <http://npaoiv.primorsky.ru> в течение трех рабочих дней со дня его принятия.

3. Настоящий приказ вступает в силу со дня его официального опубликования.

Руководитель инспекции



В.В. Осецкий

Приложение к приказу  
инспекции по охране объектов  
культурного наследия  
Приморского края  
от 23.01.2025 №11

## ПРЕДМЕТ ОХРАНЫ

объекта культурного наследия регионального значения «Здание аптеки»,  
начало XX в., расположенного по адресу:  
Приморский край, г. Уссурийск, пр-т Блюхера, д. 3

### 1. Градостроительные характеристики:

- местоположение в центральной части г. Уссурийск в историческом районе железнодорожной слободки в составе объекта культурного наследия регионального значения «Ансамбль застройки проспекта Блюхера (47 зданий) г. Уссурийск.

- расположение в ряду застройки улицы Блюхера, главный восточный фасад ориентирован на ул. Блюхера, южный на ул. Топоркова, западный и северный - дворовые.



## 2. Объёмно-пространственная композиция и конструктивные элементы здания:



- двухэтажное, прямоугольной формы в плане здание;
- конструктивная схема здания — стеновая, с несущими продольными и поперечными стенами;
- крыша скатная с металлическим покрытием.

## 3. Композиция и архитектурно-художественное решение (детализровка) фасадов

По качеству архитектурно-художественного оформления и степени проработки фасадных поверхностей здание относится к рядовой исторической застройке, выполненной в рациональном «кирпичном» стиле.

Материал и характер отделки фасадных поверхностей - кирпич под обмазку и покраску. Элементы архитектурной отделки фасада образованы выпусками кирпича.

### Главный (восточный) фасад



Асимметричное композиционное решение образовано: членением плоскости фасада по горизонтали размещением оконных и дверных проемов, западающей правой частью, по вертикали - поясами между и над оконными проемами, в уровне перекрытий, венчающим карнизом.

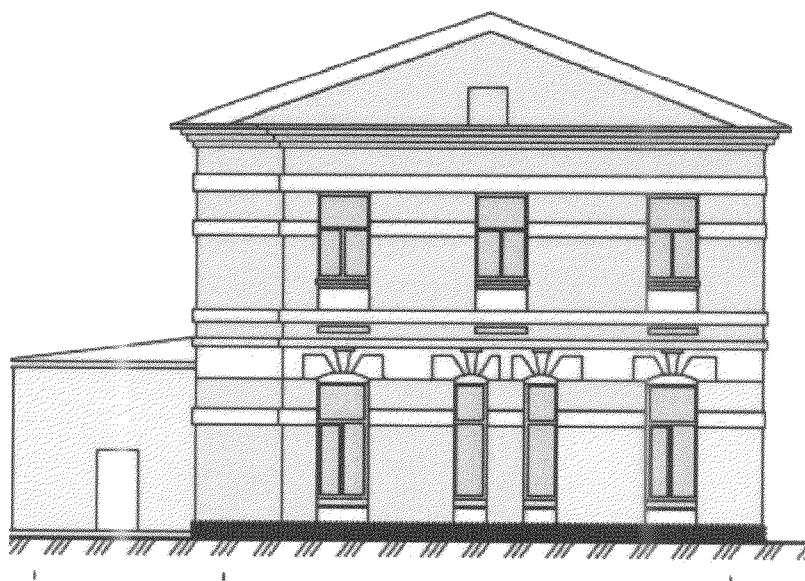
### Дворовой (западный) фасад



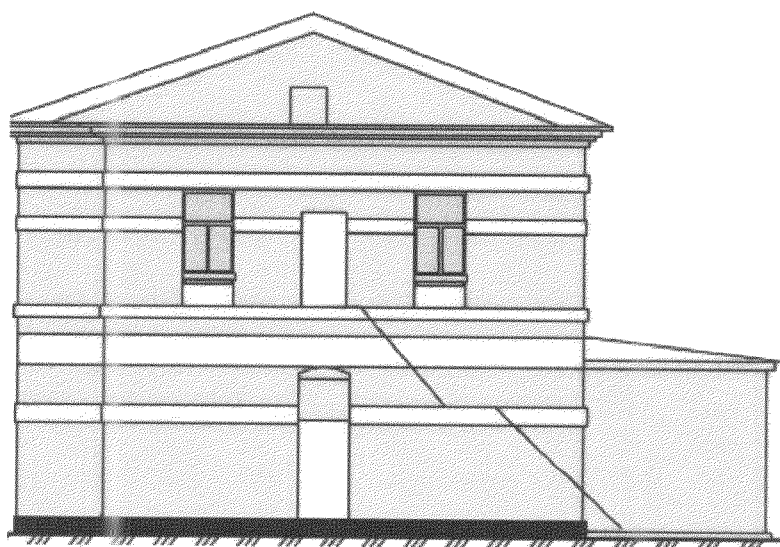
Асимметричное композиционное решение образовано: членением плоскости фасада по горизонтали размещением оконных и дверных проемов, западающей частью фасада с колоннами, по вертикали - поясами между и над оконными проемами, в уровне перекрытий, венчающим карнизом.



**Торцевой (южный) фасад**



**Торцевой (северный) фасад**



Композиционное решение образовано: членением плоскости фасадов по горизонтали размещением оконных и дверных проемов, по вертикали - поясами между и над оконными проемами, в уровне перекрытий, венчающим карнизом, треугольными фронтонами.

**Элементы архитектурно-художественного оформления фасадов :**

- профилированный многоступенчатый венчающий карниз;
- пояса между и над оконными проемами, в уровне перекрытий;
- оконных проемы первого этажа завершенные клинчатыми перемычками с замковыми камнями по центру;

- прямоугольные оконные проемы второго этажа оформленных простыми двухступенчатыми подоконными карнизами;
- треугольные фронтоны на торцевых фасадах здания.

**Декоративно-художественное оформление интерьеров:**

- ограждение лестницы.



Изменение предмета охраны может быть осуществлено в порядке и случаях, предусмотренных законодательством об объектах культурного наследия