



# ИНСПЕКЦИЯ ПО ОХРАНЕ ОБЪЕКТОВ КУЛЬТУРНОГО НАСЛЕДИЯ ПРИМОРСКОГО КРАЯ

## ПРИКАЗ

07 апреля 2025 г.

№102

г. Владивосток

**Об утверждении предмета охраны объекта культурного наследия  
регионального значения «Дом Ван-тын-сина», начало XX в.,  
расположенного по адресу: Приморский край, г. Владивосток,  
ул. Пограничная, д. 12**

Руководствуясь Федеральным законом от 25 июня 2002 года № 73-ФЗ «Об объектах культурного наследия (памятниках истории и культуры) народов Российской Федерации», постановлением Администрации Приморского края от 02 ноября 2016 года № 514-па «Об утверждении положения об инспекции по охране объектов культурного наследия Приморского края»,

### ПРИКАЗЫВАЮ:

1. Утвердить прилагаемый предмет охраны объекта культурного наследия регионального значения, включенного в Единый государственный реестр объектов культурного наследия (памятников истории и культуры) народов Российской Федерации, «Дом Ван-тын-сина», начало XX в., расположенного по адресу: Приморский край, г. Владивосток, ул. Пограничная, д. 12, регистрационный номер 281210002550005, кадастровый номер 25:28:020018:198.

2. Отделу по государственной охране и сохранению объектов культурного наследия регионального значения инспекции по охране объектов культурного наследия Приморского края обеспечить:

направление настоящего приказа в департамент информационной политики Приморского края в течение трех рабочих дней со дня его принятия;

направление в электронном виде копии настоящего приказа, а также сведений об источниках его официального опубликования в Главное управление Министерства юстиции Российской Федерации по Приморскому краю в течение семи календарных дней после дня его первого официального опубликования;

направление копии настоящего приказа в прокуратуру Приморского края, в течение десяти дней со дня его принятия;

размещение настоящего приказа на странице инспекции по охране объектов культурного наследия Приморского края на официальном сайте Правительства Приморского края и органов исполнительной власти Приморского края в информационно-телекоммуникационной сети Интернет, не позднее трех рабочих дней со дня его принятия;

размещение настоящего приказа на странице информационной системы Приморского края «Реестр правовых актов Губернатора Приморского края, Правительства Приморского края и нормативных правовых актов исполнительных органов Приморского края» в информационно-телекоммуникационной сети Интернет <http://npaoiv.primorsky.ru> в течение трех рабочих дней со дня его принятия.

3. Настоящий приказ вступает в силу со дня его официального опубликования.

Руководитель инспекции



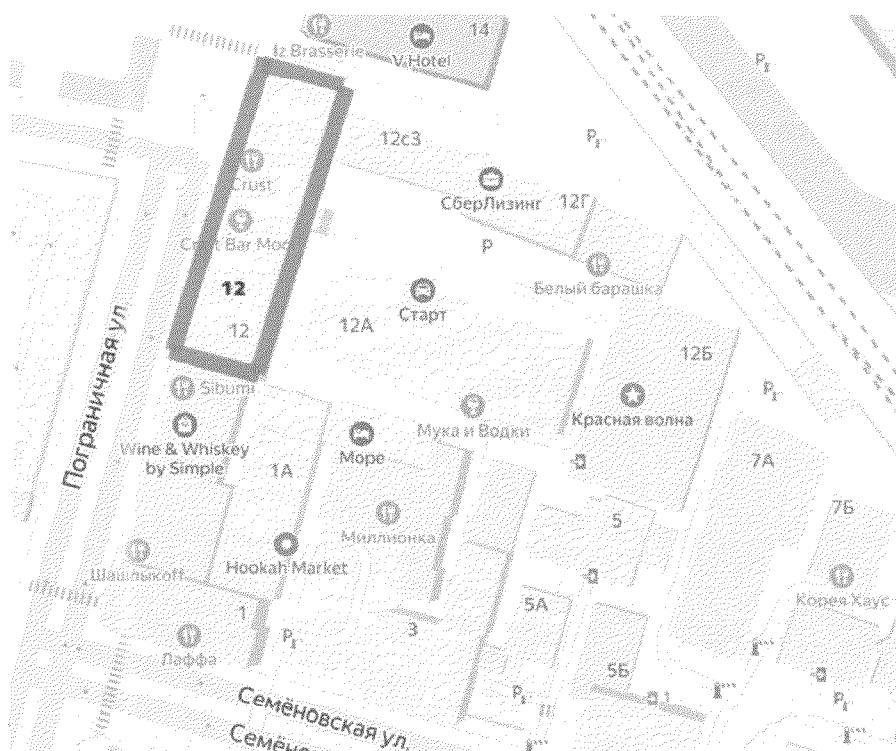
В.В. Осецкий

## ПРЕДМЕТ ОХРАНЫ

объекта культурного наследия регионального значения  
«Дом Ван-тын-сина», начало XX в., расположенного по адресу:  
Приморский край, г. Владивосток, ул. Пограничная, д. 12,

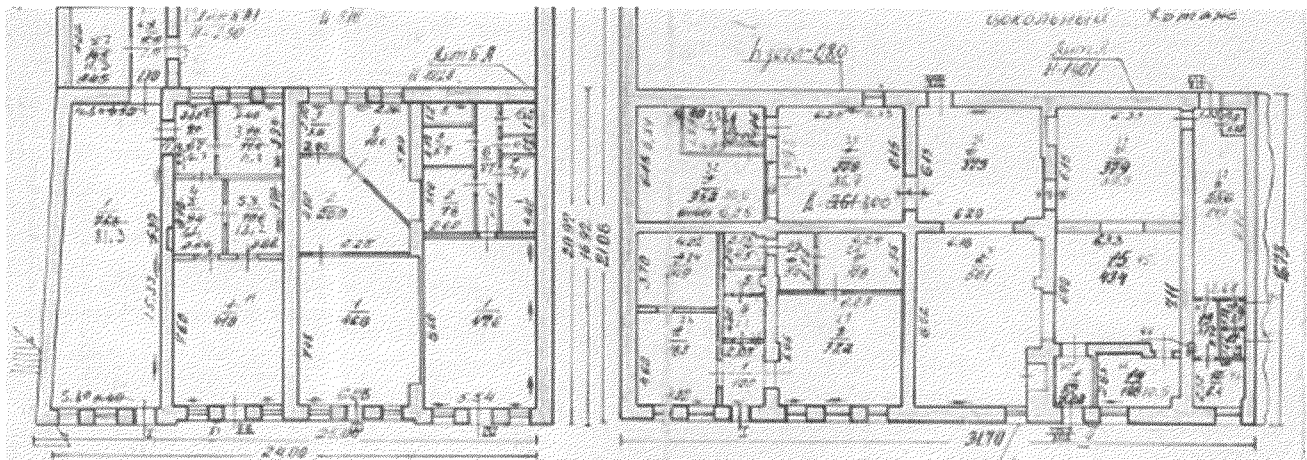
### Градостроительные характеристики:

- местоположение объекта культурного наследия в планировочной структуре исторического центра города Владивостока в квартале, ограниченном улицами Семёновская, Пограничная и линией железной дороги;
- градообразующая роль здания, фиксирующего угол исторической квартальной застройки и замыкающего линию парадной уличной застройки ул. Пограничной;
- расположение здания: главный (западный) фасад здания ориентирован вдоль проезжей части ул. Пограничной, боковой (южный) фасад примыкает к северному фасаду здания по ул. Пограничная, 10, восточный выходит во внутренний двор, со стороны северного фасада через проезд расположено здание по ул. Пограничная 14.



## 2. Объёмно-пространственная композиция:

- прямоугольное в плане кирпичное здание с исторической двухэтажной частью и сквозным проездом во двор в средней части здания;
- пространственно-планировочная структура здания образованная продольными и поперечными несущими стенами, перекрытиями в габаритах исторических капитальных стен;
- высотные отметки исторического венчающего карниза.



## 3. Композиция и архитектурно-художественное решение (детализровка) фасадов

Архитектурно-художественное решение фасадов эклектично: присутствуют элементы рационального «кирпичного» стиля и классицизма. Стены здания сложены из керамического глиняного кирпича. Декоративные элементы выполнены с помощью напуска кирпича.

### Главный (западный) фасад здания



Двухчастное композиционное решение фасада образовано сочетанием двух разных по архитектурно-художественному оформлению частей.

### **Композиция и элементы архитектурно-художественного оформления левой части главного (западного) фасада**

Классическое симметричное композиционное решение сформировано: по вертикали членением плоскости фасада двумя трехосными крайними незначительно выступающими из плоскости фасада ризалитами и шестиосным простенком, по горизонтали - подоконным пояском второго этажа, историческим венчающим карнизом.



### **Элементы архитектурно-художественного оформления**

Трехосные ризалиты, фланкирующие левую часть здания:

- рустованные лопатки в уровне первого этажа;
- завершение дверных и оконных проемов клинчатыми перемычками;
- два прямоугольных пояска обрамляющих ниши расположенные в уровне перекрытия первого этажа;
- декоративное оформление междуоконных простенков 2 этажа: подоконная часть, оформленная накладкой с зубчатым нижним поясом и тремя вертикальными прямоугольными нишками; зубчатые накладки в виде городчатого пояса с тремя горизонтальными нишками в междуоконных

простенках в уровне сплошного прямоугольного подоконного пояска, над которыми через поясок расположены прямоугольные накладки с пятью вертикальными нишками в крайних простенках и четырьмя вертикальными нишками в средних простенках; двухступенчатые накладки с зубчатым нижним краем (нижняя накладка украшена двумя перевернутыми Т-образными нишками, верхняя накладка - четырьмя вертикальными прямоугольными нишками) в верхней части простенков.

Плоскость фасада между ризалитами:

- вертикально расположенные ниши с двухступенчатыми зубчатыми завершениями верхней части в междуоконных простенках первого этажа;
- завершение дверных и оконных проемов клинчатыми перемычками с веерным расположением замковых камней;
- декоративное оформление междуоконных простенков 2 этажа: в уровне подоконников двухступенчатыми накладками с зубчатым нижним краем в виде городчатого пояса; прямоугольным пояском; горизонтальной накладкой с поясом вертикальных нишек, расположенных по пять в узких простенках и девять в широком среднем простенке; прямоугольными лежащими нишами, прямоугольным пояском в виде полочки, зубчатым поясом в виде дентикул в верхней части простенков;
- широкий профилированный венчающий карниз в уровне перекрытия второго этажа, оформленный поясом квадратных накладок с квадратными нишками в центре, зубчатым поясом в виде дентикул и трехступенчатым карнизом.

### **Композиция и элементы архитектурно-художественного оформления правой части главного (западного) фасада**

Классическое симметричное композиционное решение сформировано членением плоскости фасада по горизонтали сочетанием крайних двухосных простенков и ритмичным чередованием четырех трехосных блоков световых проемов средней части здания, по вертикали профилированными поясами и историческим венчающим карнизом.





### **Элементы архитектурно-художественного оформления:**

- горизонтальный руст в уровне первого этажа;
- обрамление профилированными наличниками оконных и дверных проемов первого этажа;
- профилированный междуэтажный карниз в уровне перекрытия первого этажа;
- архитектурно-художественное оформление широкого простенка вертикальной прямоугольной нишей в нижней части простенка, двумя профилированными карнизами на консолях, П-образной накладкой, двумя узкими вертикальными нишами со стрельчатыми завершениями под нижним промежуточным карнизом, расположенным в уровне опорной части фрамуг оконных проемов и расположенной выше прямоугольной нишей с двумя вертикальными прямоугольными узкими нишами;
- архитектурно-художественное оформление узкого простенка вертикальной прямоугольной нишей в нижней части простенка, двумя профилированными карнизами на консолях, П-образной консолью, расположенной под нижним промежуточным карнизом и прямоугольной полочкой под сплошным верхним промежуточным карнизом второго этажа;

- висячие накладки под нижним промежуточным карнизом, обрамляющие узкую вертикальную нишу со стрельчатым завершением в средней части междуоконных простенков;

- прямоугольная ниша над нижним промежуточным карнизом, в которой расположена вертикальная узкая ниша;

- профилированный верхний сплошной промежуточный карниз;

- оконные и дверные проемы первого этажа прямоугольной формы, оформленные профилированными наличниками;

- оконные и дверные проемы второго этажа, завершенные полуциркульными арочными перемычками с веерным расположением замковых камней;

- прямоугольные лежащие ниши в подоконной части подоконных проемов 2 этажа.

- широкий профилированный исторический венчающий карниз (над вторым этажом) опирающийся на высокие кронштейны двух типов: многоступенчатые, расположенные над междуоконными простенками и с одним уступом по оси световых проемов.

### **Дворовой (восточный) фасад здания**

Асимметричное двухчастное композиционное решение восточного фасада представлено сочетанием двенадцатиосной левой части фасада и десятиосной правой части фасада, объединенных одноосным значительно выступающим из плоскости фасада ризалитом.

#### **Элементы архитектурно-художественного оформления:**

- широкий профилированный венчающий карниз оформленный поясом трехступенчатых консолей в виде городчатого пояса;

- широкий прямоугольный пояс в уровне перекрытия первого этажа левой части фасада;

- профилированные карнизы междуоконных простенков в уровне опорной пяты полуциркульных арочных перемычек оконных проемов левой части фасада;





- одноосный ризалит с выездом на проезжую часть ул. Пограничной;
- прямоугольные лопатки ризалита;
- широкий профилированный междуэтажный карниз ризалита, оформленный поясом трехступенчатых консолей в виде городчатого пояса;
- профилированный поясок с архивольтом над полуциркульной клинчатой перемычкой в уровне третьего этажа ризалита;
- треугольный фронтон ризалита, завершенный профилированным карнизом с центральным и крайними горизонтальными участками;
- форма оконных проемов второго этажа завершенных полуциркульными арочными перемычками.

##### **5. Архитектурно-художественное оформление интерьеров:**

- кованые ограждения лестничных клеток с деревянными перилами.

Изменение предмета охраны может быть осуществлено в порядке и случаях, предусмотренных законодательством об объектах культурного наследия