



ИНСПЕКЦИЯ ПО ОХРАНЕ ОБЪЕКТОВ КУЛЬТУРНОГО НАСЛЕДИЯ ПРИМОРСКОГО КРАЯ

ПРИКАЗ

19 июня 2025 г.

№230

г. Владивосток

Об утверждении предмета охраны объекта культурного наследия регионального значения «Жилой дом», начало XX века

Руководствуясь Федеральным законом от 25 июня 2002 года № 73-ФЗ «Об объектах культурного наследия (памятниках истории и культуры) народов Российской Федерации», постановлением Администрации Приморского края от 02 ноября 2016 года № 514-па «Об утверждении положения об инспекции по охране объектов культурного наследия Приморского края»,

ПРИКАЗЫВАЮ:

1. Утвердить прилагаемый предмет охраны объекта культурного наследия регионального значения «Жилой дом», начало XX в., включенного в Единый государственный реестр объектов культурного наследия (памятников истории и культуры) народов Российской Федерации, регистрационный номер 251410156020005, кадастровый номер 25:28:010016:189, расположенного по адресу: Приморский край, г. Владивосток, ул. Светланская, 53, пом. III (адрес по документу о принятии на государственную охрану: Приморский край, г. Владивосток, ул. Светланская, 53, строение 1).

2. Отделу по государственной охране и сохранению объектов культурного наследия регионального значения инспекции по охране объектов культурного наследия Приморского края обеспечить:

направление настоящего приказа в департамент информационной

политики Приморского края в течение трех рабочих дней со дня его принятия;

направление в электронном виде копии настоящего приказа, а также сведений об источниках его официального опубликования в Главное управление Министерства юстиции Российской Федерации по Приморскому краю в течение семи календарных дней после дня его первого официального опубликования;

направление копии настоящего приказа в прокуратуру Приморского края, в течение десяти дней со дня его принятия;

размещение настоящего приказа на странице инспекции по охране объектов культурного наследия Приморского края на официальном сайте Правительства Приморского края и органов исполнительной власти Приморского края в информационно-телекоммуникационной сети Интернет, не позднее трех рабочих дней со дня его принятия;

размещение настоящего приказа на странице информационной системы Приморского края «Реестр правовых актов Губернатора Приморского края, Правительства Приморского края и нормативных правовых актов исполнительных органов Приморского края» в информационно-телекоммуникационной сети Интернет <http://npaoiv.primorsky.ru> в течение трех рабочих дней со дня его принятия.

3. Настоящий приказ вступает в силу со дня его официального опубликования.

Руководитель инспекции



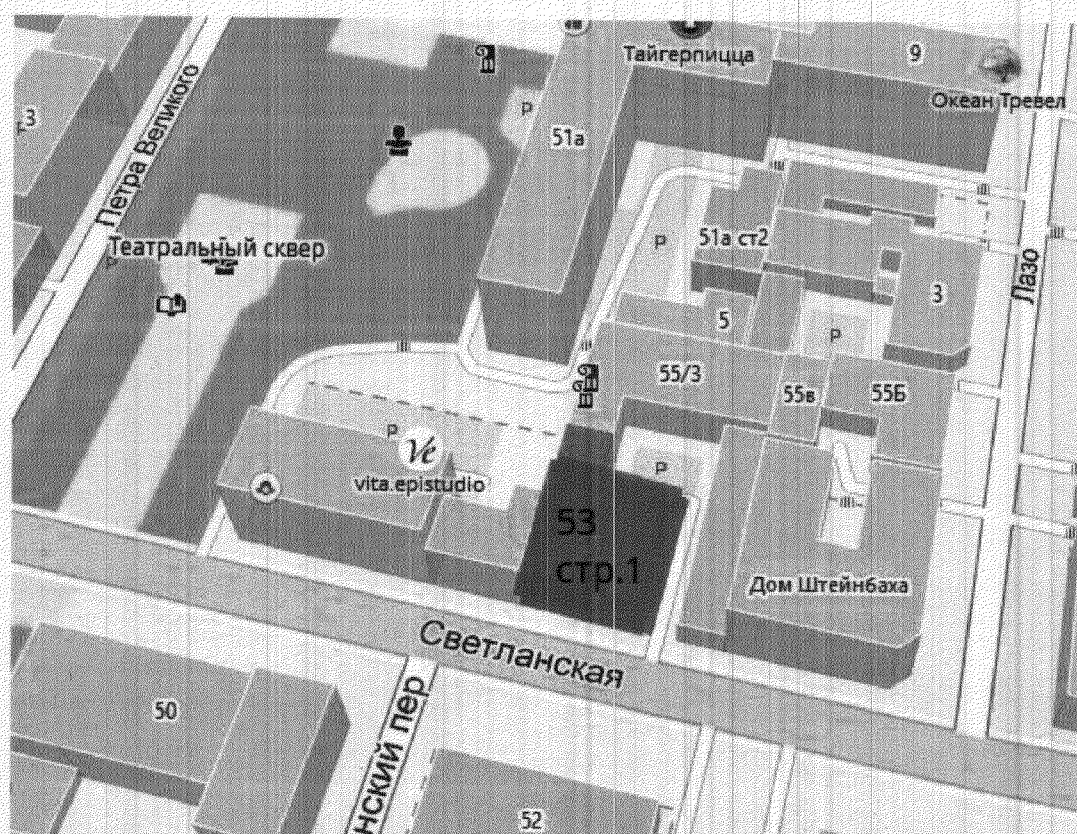
В.В. Осецкий

Приложение к приказу
инспекции по охране объектов
культурного наследия
Приморского края
от 19.06.2025 №230

ПРЕДМЕТ ОХРАНЫ
объекта культурного наследия регионального значения «Жилой дом»,
начало XX века

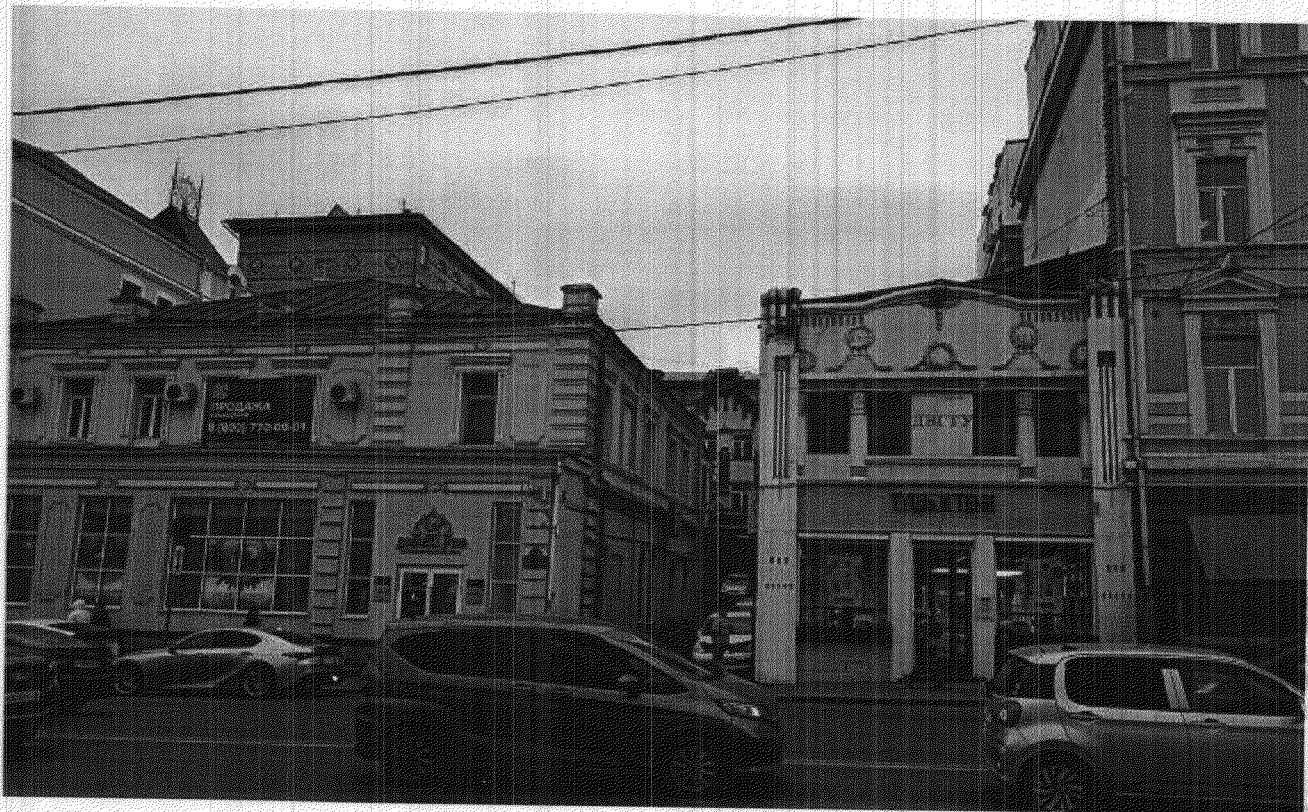
1. Градостроительные характеристики:

- местоположение в историческом центре города Владивостока в квартале, ограниченном улицами Светланская, Лазо, Суханова, Петра Великого, в плотной линии застройки ул. Светланской от Театрального сквера до ул. Лазо;
- расположение здания: главный (южный) фасад здания ориентирован вдоль красной линии ул. Светланской, западный фасад пристроен к восточному фасаду здания по ул. Светланской, 51, восточный расположен вдоль проезда во внутренний двор, северный ориентирован в дворовое пространство.



2. Объёмно-пространственная композиция

- двухэтажное, кирпичное, прямоугольной формы в плане здание, с выступающим вперед объемом первого этажа;
- крыша скатная с металлическим покрытием.



3. Композиция и архитектурно-художественное решение (детализровка) фасадов

По качеству архитектурно-художественного оформления и степени проработки фасадных поверхностей здание относится к рядовой исторической застройке, выполненной в рациональном «кирпичном» стиле.

Материал и характер отделки фасадных поверхностей - кирпич под обмазку и покраску. Элементы архитектурной отделки фасада выполнены выпусками кирпича.

Главный (южный) фасад

Асимметричное двухчастное композиционное решение образовано членением плоскости фасада по горизонтали тремя рустованными лопатками, по вертикали – цокольной частью, надоконными поясами, профилированным междуэтажным карнизом, профилированным венчающим карнизом с поясом квадратных нишек.



Элементы архитектурно-художественного оформления:

- трехосный входной портал главного входа с крыльцом;
- рустованные лопатки;
- накладные прямоугольные рамки с вогнутыми углами в междуоконных простенках первого этажа;
- прямоугольные накладки с вогнутыми углами в простенках второго этажа;
- декоративные надоконные пояса, состоящие из прямоугольных и круглых накладок в уровне первого и второго этажей;
- форма крайних узких оконных проемов входного портала, проемов витринного типа торгового зала, оконных проемов второго этажа, оформленных профилированными наличниками и сандриками;
- профилированный междуэтажный карниз;
- профилированный венчающий карниз с поясом квадратных нишек;
- пять парапетных столбиков над венчающим карнизом.

Восточный фасад

Асимметричное, трехчастное композиционное решение образовано членением по горизонтали одной рустованной лопаткой и тремя плоскими лопатками; по вертикали - междуэтажным профилированным карнизом, профилированным пояском в уровне подоконников второго этажа, широким

многоступенчатым венчающим карнизом с поясом квадратных нишек.



Элементы архитектурно-художественного оформления:

- левая угловая рустованная лопатка;
- три плоских пилястры;
- полуциркульные оконные проёмы первого этажа;
- прямоугольная форма оконных проемов второго этажа, оформленных профилированными наличниками и сандриками;
- профилированный междуэтажный карниз;
- профилированный пояс в уровне подоконников второго этажа;
- профилированный венчающий карнизом с поясом квадратных нишек;
- угловые парапетные столбики над венчающим карнизом.

Изменение предмета охраны может быть осуществлено в порядке и случаях, предусмотренных законодательством об объектах культурного наследия