



**ИНСПЕКЦИЯ ПО ОХРАНЕ ОБЪЕКТОВ
КУЛЬТУРНОГО НАСЛЕДИЯ ПРИМОРСКОГО КРАЯ**

ПРИКАЗ

04.08.2025

№ 347

Владивосток

**Об утверждении границ территории
объекта культурного наследия (памятника
истории и культуры) народов Российской Федерации
регионального значения «Жилой дом военного ведомства»,
начало XX века, регистрационный номер 251410117280005,
расположенного по адресу (местонахождение):
Приморский край, г. Владивосток, ул. Снеговая, 7**

В соответствии с Федеральным законом от 25 июня 2002 года № 73-ФЗ «Об объектах культурного наследия (памятниках истории и культуры) народов Российской Федерации», Законом Приморского края от 30 апреля 2015 года № 612-КЗ «Об охране объектов культурного наследия (памятников истории и культуры) народов Российской Федерации на территории Приморского края», постановлением Администрации Приморского края от 2 ноября 2016 года № 514-па «Об утверждении Положения об инспекции по охране объектов культурного наследия Приморского края»

ПРИКАЗЫВАЮ:

1. Утвердить прилагаемые границы территории объекта культурного наследия (памятника истории и культуры) народов Российской Федерации регионального значения «Жилой дом военного ведомства», начало XX века, регистрационный номер 251410117280005, расположенного по адресу (местонахождение): Приморский край, г. Владивосток, ул. Снеговая, 7.

2. Установить, что деятельность в границах территории объекта культурного наследия (памятника истории и культуры) народов Российской Федерации регионального значения «Жилой дом военного ведомства», начало XX века, регистрационный номер 251410117280005, расположенного по адресу (местонахождение): Приморский край, г. Владивосток, ул. Снеговая, 7, осуществляется в соответствии с требованиями подпунктов 1, 3 пункта 1 статьи 5.1 Федерального закона от 25 июня 2002 года № 73-ФЗ «Об объектах культурного наследия (памятниках истории и культуры) народов Российской Федерации».

3. Отделу по государственной охране и сохранению объектов культурного наследия регионального значения инспекции по охране объектов культурного наследия Приморского края обеспечить:

направление настоящего приказа в департамент информационной политики Приморского края в течение трех рабочих дней со дня его принятия для официального опубликования;

направление в электронном виде копии настоящего приказа, а также сведений об источниках его официального опубликования в Главное управление Министерства юстиции Российской Федерации по Приморскому краю в течение семи календарных дней после дня его первого официального опубликования;

направление копии настоящего приказа в Законодательное Собрание Приморского края в течение семи календарных дней со дня его принятия;

направление копии настоящего приказа в прокуратуру Приморского края в течение десяти дней со дня его принятия;

размещение настоящего приказа на странице инспекции по охране объектов культурного наследия Приморского края на официальном сайте Правительства Приморского края и органов исполнительной власти Приморского края в информационно-телекоммуникационной сети Интернет не позднее трех рабочих дней со дня его принятия;

размещение настоящего приказа на странице информационной системы Приморского края «Реестр правовых актов Губернатора Приморского края,

Правительства Приморского края и нормативных правовых актов исполнительных органов Приморского края» в информационно-телекоммуникационной сети Интернет <http://npaoiv.primorsky.ru> в течение трех рабочих дней со дня его принятия;

направление копии настоящего приказа и сведений, предусмотренных пунктом 1 статьи 20.2 Федерального закона от 25 июня 2002 года № 73-ФЗ «Об объектах культурного наследия (памятниках истории и культуры) народов Российской Федерации», в орган регистрации прав в срок не более чем пять рабочих дней со дня принятия настоящего приказа.

И.о. руководителя инспекции



А.С. Зуев

Утверждены
приказом инспекции по охране
объектов культурного наследия
Приморского края
от 04.08.2025 № 347

**Границы территории объекта культурного наследия
(памятника истории и культуры) народов
Российской Федерации регионального значения
«Жилой дом военного ведомства», начало XX века,
регистрационный номер 251410117280005,
расположенного по адресу (местонахождение):
Приморский край, г. Владивосток, ул. Снеговая, 7**

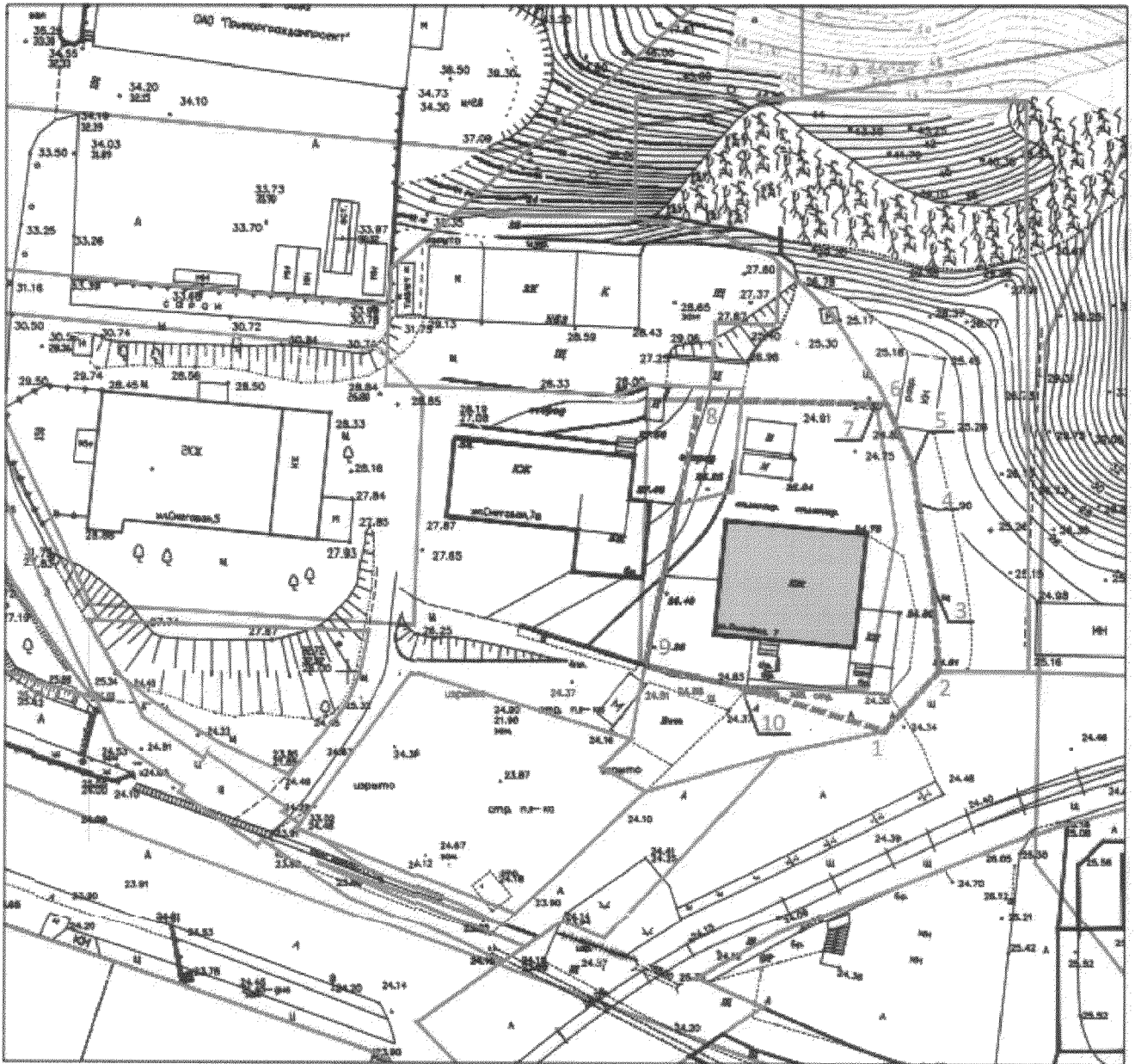
1. Текстовое описание границ территории объекта культурного наследия (памятника истории и культуры) народов Российской Федерации регионального значения «Жилой дом военного ведомства», начало XX века, регистрационный номер 251410117280005, расположенного по адресу (местонахождение): Приморский край, г. Владивосток, ул. Снеговая, 7.

| Прохождение границы | | Описание прохождения границы |
|---------------------|----------|---|
| от точки | до точки | |
| 1 | 6 | Восточный контур границы территории памятника проходит с отступом от его главного фасада в 6,6 - 9,7 м, по границе земельного участка с кадастровым номером 25:28:040012:1983; |
| 6 | 8 | северный контур границы территории памятника проходит с отступом от фасада в 14,0 - 15,0 м, по границе благоустройства дворовой территории (существующему металлическому забору); |
| 8 | 9 | западный контур границы территории памятника проходит с отступом от фасада в 8,6 - 9,6 м и совпадает с восточным контуром территории объекта культурного наследия, расположенного по адресу: г. Владивосток, ул. Снеговая, 7а (адрес по документу о принятии на государственную охрану: Приморский край, г. Владивосток, ул. Снеговая, 5а), частично совпадает с границей земельного участка с кадастровым номером 25:28:040012:1983; |
| 9 | 1 | южный контур границы территории памятника проходит с отступом от фасада в 5,2-8,2 м, по границе благоустройства дворовой территории (озеленения). |

2. Координаты характерных (поворотных) точек к карте (схеме) границ территории объекта культурного наследия (памятника истории и культуры) народов Российской Федерации регионального значения «Жилой дом военного ведомства», начало XX века

| Обозначение (номер) характерной точки | Координаты характерных точек в системе координат МСК 25 | | Погрешность положения характерной точки (Mt), м |
|--|--|------------|---|
| | X | Y | |
| 1 | 362122.21 | 1398926.50 | Картометрический метод определения координат Mt=0.02 |
| 2 | 362129.26 | 1398932.65 | |
| 3 | 362139.21 | 1398931.73 | |
| 4 | 362148.69 | 1398929.86 | |
| 5 | 362153.18 | 1398929.12 | |
| 6 | 362160.16 | 1398925.95 | |
| 7 | 362160.19 | 1398924.75 | |
| 8 | 362160.25 | 1398904.35 | |
| 9 | 362129.24 | 1398898.50 | |
| 10 | 362126.97 | 1398909.70 | |
| 1 | 362122.21 | 1398926.50 | |

3. Карта (схема) границ территории объекта культурного наследия (памятника истории и культуры) народов Российской Федерации регионального значения «Жилой дом военного ведомства», начало XX века



Условные обозначения:



- объект культурного наследия «Жилой дом военного ведомства», начало XX века (далее - Памятник);



- граница территории Памятника;

2

- номер характерной (поворотной) точки границ территории Памятника;



- границы земельных участков.