



ПРАВИТЕЛЬСТВО АРХАНГЕЛЬСКОЙ ОБЛАСТИ

**ИНСПЕКЦИЯ ПО ОХРАНЕ ОБЪЕКТОВ КУЛЬТУРНОГО НАСЛЕДИЯ  
АРХАНГЕЛЬСКОЙ ОБЛАСТИ**

**ПОСТАНОВЛЕНИЕ**

от 8 августа 2025 г. № 80-п

г. Архангельск

**Об утверждении предмета охраны объекта культурного наследия (памятника истории и культуры) народов Российской Федерации регионального значения «Главный корпус», начало XX века, в составе ансамбля «Комплекс казенных винных складов», расположенного по адресу: Архангельская область, городской округ «Город Архангельск», г. Архангельск, наб. Северной Двины, д. 120**

В соответствии с подпунктом 10 пункта 2 статьи 33, статьей 64 Федерального закона от 25 июня 2002 года № 73-ФЗ «Об объектах культурного наследия (памятниках истории и культуры) народов Российской Федерации», пунктом 29 статьи 6 областного закона от 15 февраля 2010 года № 132-10-ОЗ «О регулировании отношений в сфере сохранения, использования, популяризации и государственной охраны объектов культурного наследия (памятников истории и культуры) народов Российской Федерации на территории Архангельской области», подпунктом 15 пункта 9 Положения об инспекции по охране объектов культурного наследия Архангельской области, утвержденного постановлением Правительства Архангельской области от 28 июня 2016 года № 234-пп «Об утверждении Положения об инспекции по охране объектов культурного наследия Архангельской области и о внесении изменений в отдельные постановления Правительства Архангельской области», инспекция по охране объектов культурного наследия Архангельской области **п о с т а н о в л я е т**:

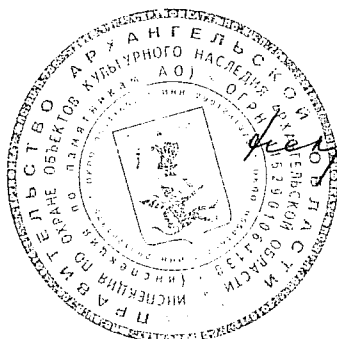
1. Утвердить прилагаемый предмет охраны объекта культурного наследия (памятника истории и культуры) народов Российской Федерации

регионального значения «Главный корпус», начало XX века, в составе ансамбля «Комплекс казенных винных складов», расположенного по адресу: Архангельская область, городской округ «Город Архангельск», г. Архангельск, наб. Северной Двины, д. 120.

2. Обеспечить внесение сведений о предмете охраны объекта культурного наследия (памятника истории и культуры) народов Российской Федерации регионального значения «Главный корпус», начало XX века, в составе ансамбля «Комплекс казенных винных складов», расположенного по адресу: Архангельская область, городской округ «Город Архангельск», г. Архангельск, наб. Северной Двины, д. 120, в единый государственный реестр объектов культурного наследия (памятников истории и культуры) народов Российской Федерации в течение 15 рабочих дней со дня принятия настоящего постановления.

3. Настоящее постановление вступает в силу со дня его официального опубликования.

**Руководитель**



**Н.Г. Некрасова**

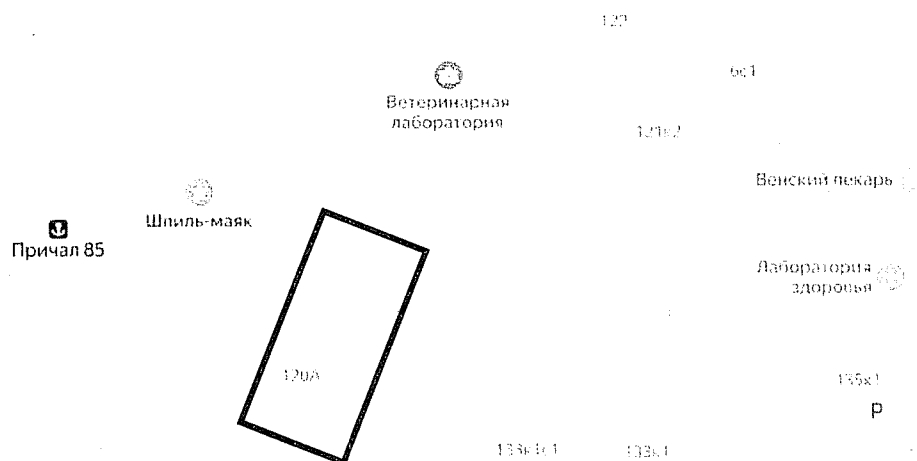
**УТВЕРЖДЕН**  
постановлением инспекции  
по охране объектов культурного  
наследия Архангельской области  
от 8 августа 2025 г. № 80-п

### **ПРЕДМЕТ ОХРАНЫ**

**объекта культурного наследия (памятника истории и культуры) народов  
Российской Федерации регионального значения  
«Главный корпус», начало XX века, в составе ансамбля «Комплекс  
казенных винных складов», расположенного по адресу: Архангельская  
область, городской округ «Город Архангельск»,  
г. Архангельск, наб. Северной Двины, д. 120**

Градостроительные характеристики объекта культурного наследия  
(памятника истории и культуры) народов Российской Федерации  
регионального значения «Главный корпус», нач. XX в., в составе ансамбля  
«Комплекс казенных винных складов» (далее – объект культурного наследия  
«Главный корпус»)

Местонахождение объекта культурного наследия «Главный корпус»,  
вытянутого главным фасадом вдоль линии застройки набережной Северной  
Двины.



Композиционная роль объекта культурного наследия «Главный корпус» в застройке набережной Северной Двины, как элемента исторической среды начала XX века.

Композиционная значимость объекта культурного наследия «Главный корпус» в планировочной структуре ансамбля «Комплекс казенных винных складов», как архитектурной и высотной доминанты.

Основные секторы и направления видовых раскрытий с набережной Северной Двины, с берега и русла реки Северной Двины.

## Архитектурные и конструктивные характеристики на дату строительства – начало XX века

Объемно – пространственная композиция, представляющая собой сочетание прямоугольных в плане объемов, выстроенных над подвальным этажом:

основного двухэтажного объема, вытянутого вдоль набережной, отмеченного ризалитами лестничных клеток на восточном дворовом фасаде с аттиковыми ярусами, с южным и северным ризалитами на западном фасаде, с возвышающимся башнеобразным объемом третьего этажа с аттиковым ярусом в пределах южного ризалита и с двухэтажным северным ризалитом, так же, завершенным аттиковым ярусом;

одноэтажные объемы, фланкирующие основной объем с севера и юга;

двух – и одноэтажные объемы восточных пристроек к южному одноэтажному объему, определившие «Г» - образный план всего здания.



Осевое расположение, габариты капитальных кирпичных стен, в том числе, местоположение, габариты объемов лестничных клеток, являющихся центральными планировочными узлами.

Композиционное решение и архитектурно-художественное оформление фасадов, выполненное в рационалистическом направлении эклектики – «кирпичном» стиле на начало XX века:

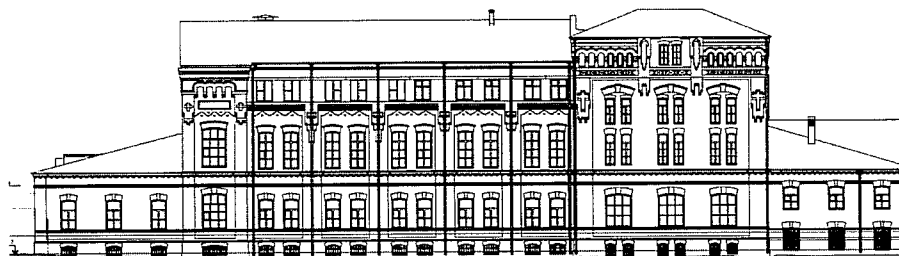
количество, осевое расположение, конфигурация и размеры исторических оконных проемов на главном (западном) фасаде с характерным попарным расположением оконных проемов для первого и второго этажей основного объема, второго и третьего этажей южного ризалита:



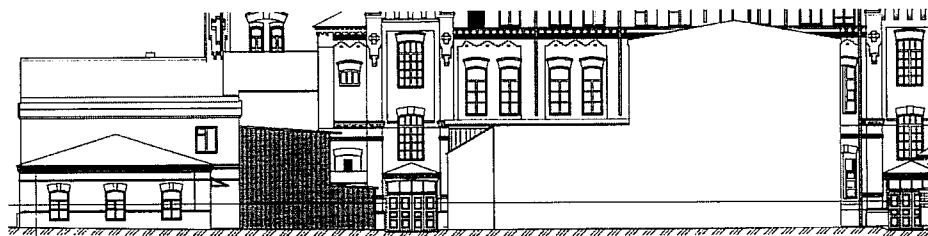
количество, осевое расположение, конфигурация и размеры оконных и дверных проемов в ризалитах дворового (восточного) фасада:



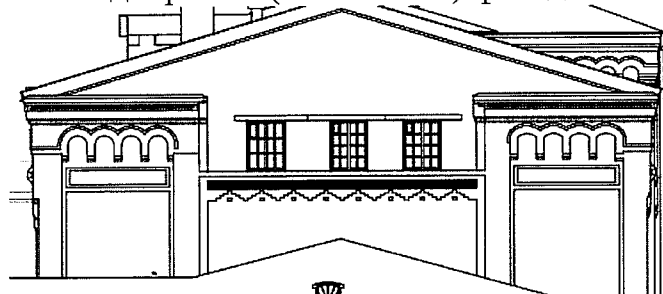
исторический рисунок оконных переплетов:



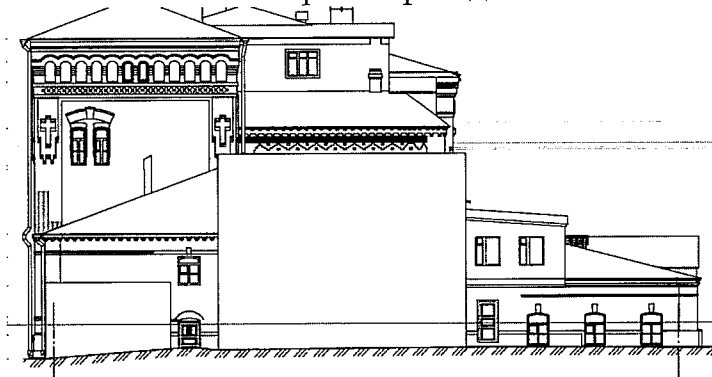
главный западный фасад



дворовой (восточный) фасад

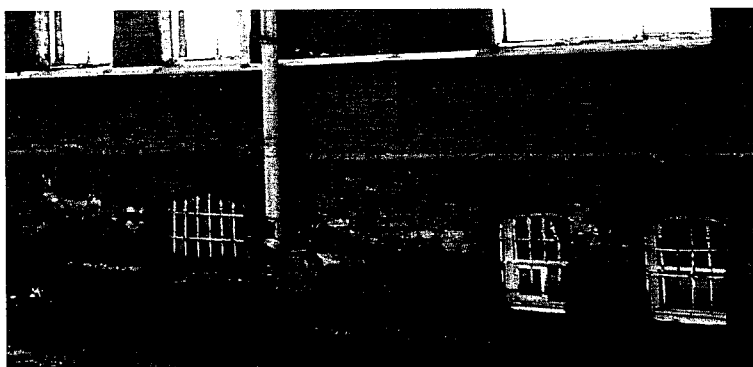


северный фасад



южный фасад;

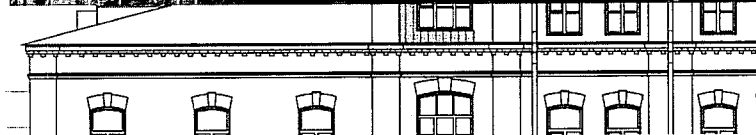
декоративное оформление фасадов, материал исполнения (кирпич):  
зона цоколя, выделенная за счет уширения кирпичной кладки в двух  
уровнях:



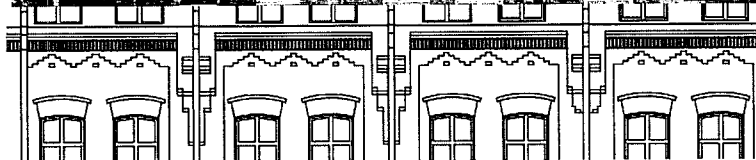
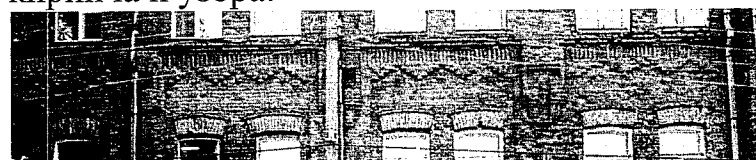
слабовыраженный пояс под окнами первого этажа по всему периметру  
здания:



междуэтажный пояс, состоящий из сухариков (дентикул)  
и нижерасположенного облома, под окнами второго этажа повышенного  
основного объема и переходящего в венчающий карниз фасадов пониженных  
объемов, объединяющий все фасады здания:



пояс, расположенный между ризалитами, в завершении западного и восточного фасадов, основного объема, состоящий из архитектурных обломов, широкого поребрика, устроенного за счет вертикально поставленного кирпича и узора:

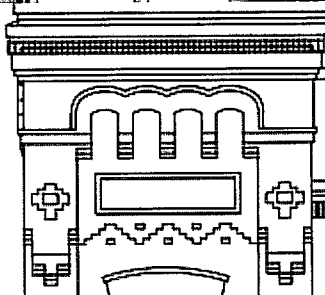


аттиковый ярус башнеобразного южного объема, состоящий из архитектурных обломов, аркатуры, напоминающей машикули, и узора, обрамленного сверху и снизу обломом:

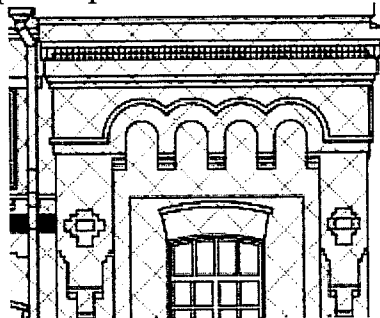




венчающий карниз ризалитов на западном и восточном фасадах, состоящий из архитектурных обломов, поребрика в два ряда кирпичной кладки со смещением, аркатуры, напоминающей собой машикули, с прямоугольной, вытянутой по горизонтали ширинкой (углублением) на западном фасаде:

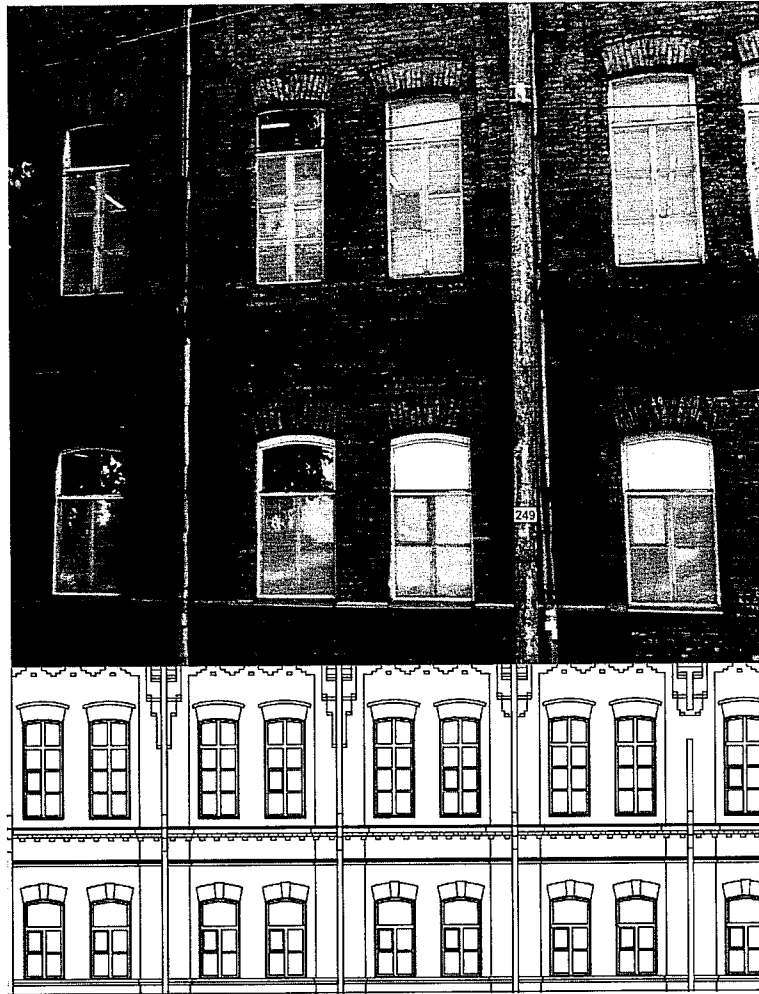


северный ризалит западного фасада



северный ризалит восточного фасада;

лопатки, расположенные на главном западном фасаде и дворовом восточном фасаде между ризалитами основного объема и южного башнеобразного объема со сложными уступчатыми накладками в верхней части:



лопатки, закрепляющие углы здания, украшенные в верхней части сложными уступчатыми накладками с нишей в виде латинского креста:

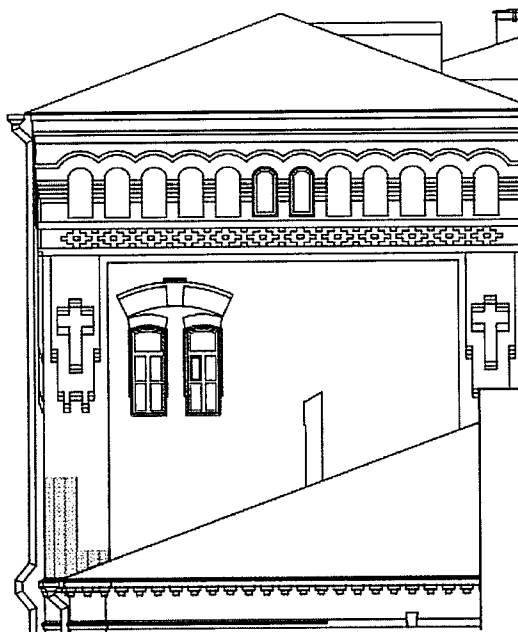


перемычки лучковой формы над всеми оконными проемами, с профилированной бровкой по верхней грани над оконными проемами второго этажа и выступающим замковым камнем, состоящим из нескольких кирпичей над проемами первого этажа:



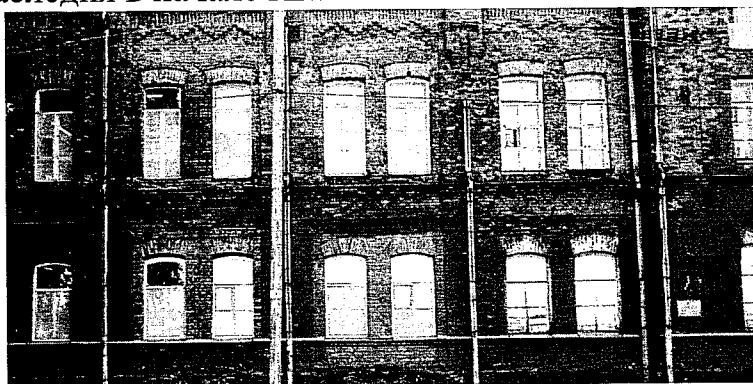
попарно объединенные перемычкой с бровкой и замковым камнем оконные проемы третьего этажа на западном и южном фасадах южного башнеобразного объема:





Материал и характер отделки фасадов – без отделки.

Колористическое решение фасадов – красно-кирпичный цвет исторического кирпича, применявшегося при строительстве объекта культурного наследия в начале XX века:



Конструктивные элементы  
(материал, конструкция, техника исполнения)

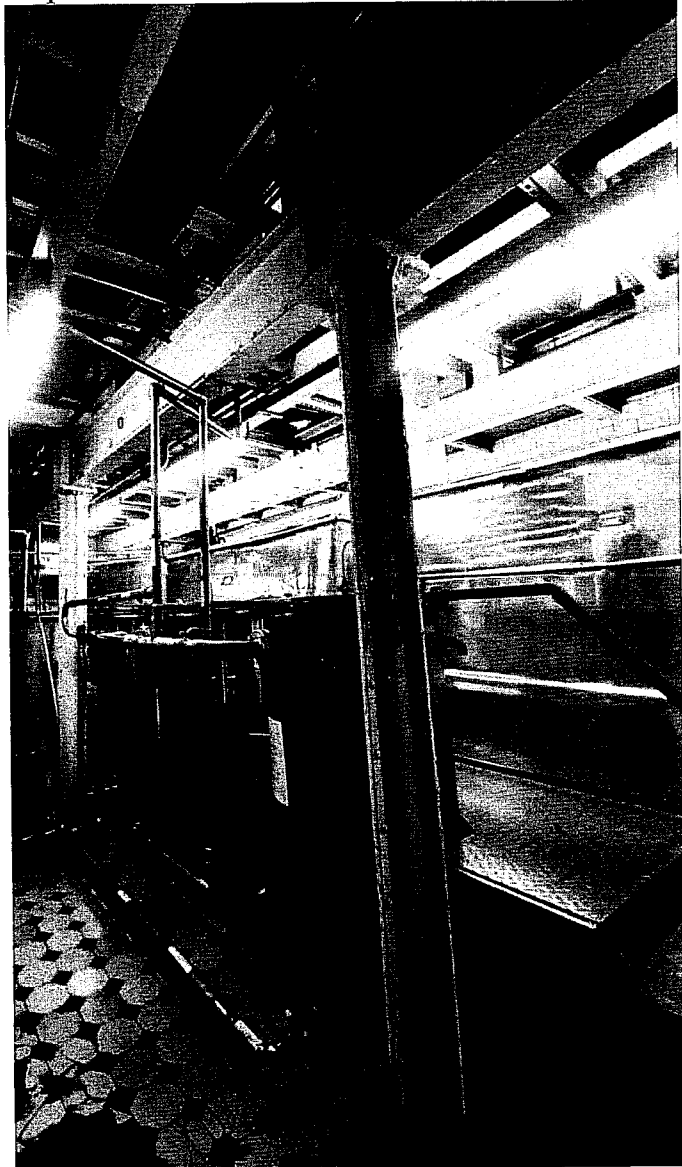
Цоколь и стены – из керамического кирпича на известковом растворе, система кладки – крестовая:



Перекрытия - своды Монье:



Металлические колонны, состоящие из металлопрофилей, соединенных заклепками, для опирания металлических балок междуэтажных перекрытий:



## Элементы интерьера

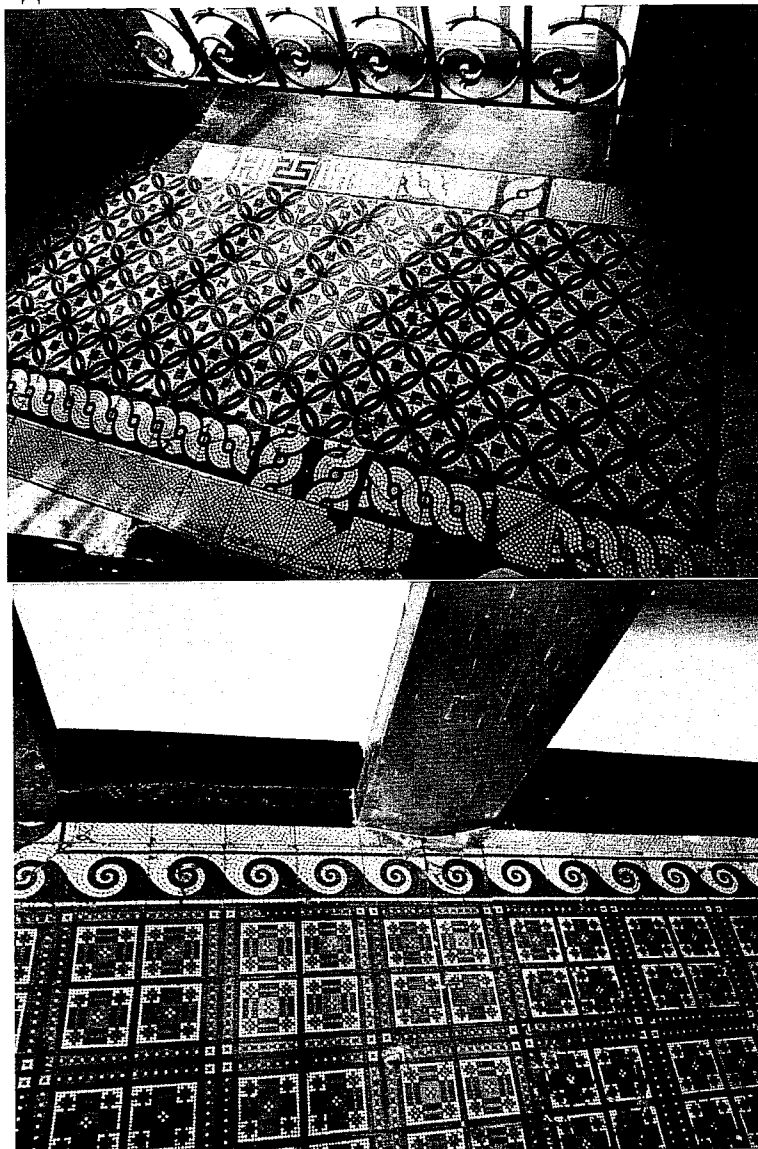
Междуэтажные лестницы из белокаменных ступеней, уложенных по металлическим косоурам:



Ограждение маршей междуэтажных лестниц — ажурная кованая решетка:



Тип покрытия лестничных площадок в уровне 1-го, 2-го этажей и междуэтажных площадок в двух лестничных клетках, расположенных вдоль восточного фасада основного объема – из метлахской плитки:



Предмет охраны объекта культурного наследия «Главный корпус» может быть изменен в порядке и случаях, предусмотренных законодательством об объектах культурного наследия.

---