



ПРАВИТЕЛЬСТВО АРХАНГЕЛЬСКОЙ ОБЛАСТИ

**МИНИСТЕРСТВО ИМУЩЕСТВЕННЫХ ОТНОШЕНИЙ
АРХАНГЕЛЬСКОЙ ОБЛАСТИ**

ПОСТАНОВЛЕНИЕ

от 21 августа 2025 г. № 24-п

г. Архангельск

**Об установлении публичного сервитута для эксплуатации объекта
регионального значения «ВЛ-35 кВ Заостровье»**

В соответствии с главой V.7 Земельного кодекса Российской Федерации, пунктом 3 статьи 3.6 Федерального закона от 25 октября 2001 года № 137-ФЗ «О введении в действие Земельного кодекса Российской Федерации», пунктом 2 статьи 6 областного закона от 21 января 2009 года № 655-33-ОЗ «О регулировании отдельных земельных отношений», подпунктом 52.1 пункта 8 Положения о министерстве имущественных отношений Архангельской области, утвержденного постановлением Правительства Архангельской области от 5 апреля 2011 года № 99-пп, и на основании ходатайства ПАО «Россети Северо-Запад» от 25 июля 2025 года вх. № 312-3400, министерство имущественных отношений Архангельской области **п о с т а н о в л я е т**:

1. Утвердить границы публичного сервитута общей площадью 210 793 кв. метра в соответствии с прилагаемой схемой расположения границ публичного сервитута на кадастровом плане территории и каталогом координат границ публичного сервитута (далее - описание местоположения границ публичного сервитута, приложение № 1);

2. Установить на основании ходатайства ПАО «Россети Северо-Запад» публичный сервитут сроком на 49 (сорок девять) лет в границах, указанных в прилагаемом описании местоположения границ публичного сервитута, в отношении следующих земель и земельных участков:

- Архангельская область, Приморский район, муниципальное образование «Заостровское», часть земельного участка с кадастровым номером 29:16:000000:4650 согласно описанию местоположения границ публичного сервитута;

- Архангельская область, Приморский район, муниципальное образование «Заостровское», часть земельного участка с кадастровым номером 29:16:000000:4715 согласно описанию местоположения границ публичного сервитута;

- Архангельская область, Приморский район, муниципальное образование «Заостровское», часть земельного участка с кадастровым номером 29:16:000000:7877 согласно описанию местоположения границ публичного сервитута;

- Архангельская область, Приморский район, муниципальное образование «Заостровское», часть земельного участка с кадастровым номером 29:16:000000:7878 согласно описанию местоположения границ публичного сервитута;

- Архангельская область, Приморский район, муниципальное образование «Заостровское», часть земельного участка с кадастровым номером 29:16:000000:7887 согласно описанию местоположения границ публичного сервитута;

- Российская Федерация, Архангельская область, Приморский район, муниципальное образование «Заостровское», часть земельного участка с кадастровым номером 29:16:000000:8153 согласно описанию местоположения границ публичного сервитута;

- Местоположение установлено относительно ориентира, расположенного за пределами участка. Почтовый адрес ориентира: Архангельская область, Приморский район, муниципальное образование «Заостровское», часть земельного участка с кадастровым номером 29:16:201004:293 согласно описанию местоположения границ публичного сервитута;

- Архангельская область, Приморский район, муниципальное образование «Заостровское», часть земельного участка с кадастровым номером 29:16:201004:294 согласно описанию местоположения границ публичного сервитута;

- Местоположение установлено относительно ориентира, расположенного за пределами участка. Почтовый адрес ориентира: Архангельская область, Приморский район, муниципальное образование «Заостровское», часть земельного участка с кадастровым номером 29:16:201004:295 согласно описанию местоположения границ публичного сервитута;

- Местоположение установлено относительно ориентира, расположенного за пределами участка. Почтовый адрес ориентира: Архангельская область, Приморский район, муниципальное образование «Заостровское», часть земельного участка с кадастровым номером 29:16:201004:296 согласно описанию местоположения границ публичного сервитута;

- Местоположение установлено относительно ориентира, расположенного за пределами участка. Почтовый адрес ориентира: Архангельская область, Приморский район, муниципальное образование

29:16:201004:379 согласно описанию местоположения границ публичного сервитута;

- Архангельская область, Приморский район, деревня Лянецкое, часть земельного участка с кадастровым номером 29:16:201004:595 согласно описанию местоположения границ публичного сервитута;

- Архангельская область, Приморский район, деревня Лянецкое, часть земельного участка с кадастровым номером 29:16:201004:596 согласно описанию местоположения границ публичного сервитута;

- Архангельская область, Приморский район, деревня Лянецкое, часть земельного участка с кадастровым номером 29:16:201004:599 согласно описанию местоположения границ публичного сервитута;

- Архангельская область, Приморский район, центральная часть Приморского кадастрового района, часть земельного участка с кадастровым номером 29:16:201004:61 согласно описанию местоположения границ публичного сервитута;

- Архангельская область, Приморский район, деревня Лянецкое, часть земельного участка с кадастровым номером 29:16:201004:622, согласно описанию местоположения границ публичного сервитута;

- Архангельская область, Приморский район, деревня Лянецкое, часть земельного участка с кадастровым номером 29:16:201004:623 согласно описанию местоположения границ публичного сервитута;

- Местоположение установлено относительно ориентира, расположенного за пределами участка. Почтовый адрес ориентира: Архангельская область, Приморский район, деревня Лянецкое, часть земельного участка с кадастровым номером 29:16:201004:635 согласно описанию местоположения границ публичного сервитута;

- Местоположение установлено относительно ориентира, расположенного за пределами участка. Почтовый адрес ориентира: Архангельская область, Приморский район, муниципальное образование «Заостровское», часть земельного участка с кадастровым номером 29:16:201004:686 согласно описанию местоположения границ публичного сервитута;

- Архангельская область, Приморский район, муниципальное образование «Заостровское», часть земельного участка с кадастровым номером 29:16:201004:688 согласно описанию местоположения границ публичного сервитута;

- Местоположение установлено относительно ориентира, расположенного за пределами участка. Почтовый адрес ориентира: Архангельская область, Приморский район, муниципальное образование «Заостровское», часть земельного участка с кадастровым номером 29:16:201004:692 согласно описанию местоположения границ публичного сервитута;

- Российская Федерация, Архангельская область, Приморский район, муниципальное образование «Заостровское», часть земельного участка

с кадастровым номером 29:16:201004:831 согласно описанию местоположения границ публичного сервитута;

- Российская Федерация, Архангельская область, Приморский район, муниципальное образование «Заостровское», часть земельного участка с кадастровым номером 29:16:201004:838 согласно описанию местоположения границ публичного сервитута;

- Российская Федерация, Архангельская область, Приморский район, муниципальное образование «Заостровское», часть земельного участка с кадастровым номером 29:16:201004:842 согласно описанию местоположения границ публичного сервитута;

- Российская Федерация, Архангельская область, Приморский район, муниципальное образование «Заостровское», часть земельного участка с кадастровым номером 29:16:201004:846 согласно описанию местоположения границ публичного сервитута;

- Архангельская область, Приморский район, часть земельного участка с кадастровым номером 29:16:201004:879 согласно описанию местоположения границ публичного сервитута;

- Архангельская область, Приморский район, часть земельного участка с кадастровым номером 29:16:201004:880 согласно описанию местоположения границ публичного сервитута;

- Архангельская область, Приморский район, часть земельного участка с кадастровым номером 29:16:201004:881 согласно описанию местоположения границ публичного сервитута;

- Архангельская область, Приморский район, часть земельного участка с кадастровым номером 29:16:201004:882 согласно описанию местоположения границ публичного сервитута;

- Архангельская область, Приморский район, часть земельного участка с кадастровым номером 29:16:201004:883 согласно описанию местоположения границ публичного сервитута;

- Российская Федерация, Архангельская область, Приморский район, муниципальное образование «Заостровское», часть земельного участка с кадастровым номером 29:16:201004:892 согласно описанию местоположения границ публичного сервитута;

- Местоположение установлено относительно ориентира, расположенного за пределами участка. Почтовый адрес ориентира: Архангельская область, Приморский район, сельская администрация Заостровская, деревня Лянецкое, дом 26, часть земельного участка с кадастровым номером 29:16:201401:1 согласно описанию местоположения границ публичного сервитута;

- Местоположение установлено относительно ориентира, расположенного в границах участка. Почтовый адрес ориентира: установлено относительно ориентира, расположенного в границах участка. Ориентир жилой дом. Почтовый адрес ориентира: Архангельская область, Приморский район, сельская администрация Заостровская, деревня Лянецкое,

дом 2 а, часть земельного участка с кадастровым номером 29:16:201401:16 согласно описанию местоположения границ публичного сервитута;

- Местоположение установлено относительно ориентира, расположенного за пределами участка. Почтовый адрес ориентира: Архангельская область, Приморский район, деревня Лянецкое, муниципальное образование «Заостровское», часть земельного участка с кадастровым номером 29:16:201401:160 согласно описанию местоположения границ публичного сервитута;

- Архангельская область, Приморский район, муниципальное образование «Заостровское», деревня Лянецкое, часть земельного участка с кадастровым номером 29:16:201401:193 согласно описанию местоположения границ публичного сервитута;

- Архангельская область, Приморский район, муниципальное образование «Заостровское», деревня Лянецкое, дом 27, часть земельного участка с кадастровым номером 29:16:201401:328 согласно описанию местоположения границ публичного сервитута;

- Архангельская область, Приморский район, муниципальное образование «Заостровское», деревня Лянецкое, часть земельного участка с кадастровым номером 29:16:201401:344 согласно описанию местоположения границ публичного сервитута;

- Архангельская область, Приморский район, муниципальное образование «Заостровское», деревня Лянецкое, часть земельного участка с кадастровым номером 29:16:201401:356 согласно описанию местоположения границ публичного сервитута;

- Архангельская область, Приморский район, муниципальное образование «Заостровское», деревня Лянецкое, часть земельного участка с кадастровым номером 29:16:201401:365 согласно описанию местоположения границ публичного сервитута;

- Архангельская область, Приморский район, муниципальное образование «Заостровское», деревня Лянецкое, часть земельного участка с кадастровым номером 29:16:201401:368 согласно описанию местоположения границ публичного сервитута;

- Российская Федерация, Архангельская область, Приморский район, муниципальное образование «Заостровское», часть земельного участка с кадастровым номером 29:16:201401:375 согласно описанию местоположения границ публичного сервитута;

- Архангельская область, Приморский район, сельская администрация Заостровская, деревня Лянецкое, часть земельного участка с кадастровым номером 29:16:201401:43 согласно описанию местоположения границ публичного сервитута;

- Архангельская область, Приморский район, сельская администрация Заостровская, деревня Лянецкое, дом 25, часть земельного участка с кадастровым номером 29:16:201401:71 согласно описанию местоположения границ публичного сервитута;

- Архангельская область, Приморский район, центральная часть Приморского кадастрового района, часть земельного участка с кадастровым номером 29:16:201801:118 согласно описанию местоположения границ публичного сервитута;

- Местоположение установлено относительно ориентира, расположенного за пределами участка. Почтовый адрес ориентира: Архангельская область, Приморский район, центральная часть Приморского кадастрового района, в районе деревни Кырласово, часть земельного участка с кадастровым номером 29:16:201801:264 согласно описанию местоположения границ публичного сервитута;

- Местоположение установлено относительно ориентира, расположенного за пределами участка. Почтовый адрес ориентира: Архангельская область, Приморский район, центральная часть Приморского кадастрового района, в районе деревни Кырласово, часть земельного участка с кадастровым номером 29:16:201801:265 согласно описанию местоположения границ публичного сервитута;

- Местоположение установлено относительно ориентира, расположенного за пределами участка. Почтовый адрес ориентира: Архангельская область, Приморский район, муниципальное образование «Заостровское», в районе деревни Кырласово, часть земельного участка с кадастровым номером 29:16:201801:314 согласно описанию местоположения границ публичного сервитута;

- Архангельская область, Приморский район, муниципальное образование «Заостровское», в районе деревни Малое Бурдуково, часть земельного участка с кадастровым номером 29:16:201801:319 согласно описанию местоположения границ публичного сервитута;

- Местоположение установлено относительно ориентира, расположенного за пределами участка. Почтовый адрес ориентира: Архангельская область, Приморский район, муниципальное образование «Заостровское», в районе деревни Кырласово, часть земельного участка с кадастровым номером 29:16:201801:325 согласно описанию местоположения границ публичного сервитута;

- Архангельская область, Приморский район, муниципальное образование «Заостровское», в районе деревни Кырласово, часть земельного участка с кадастровым номером 29:16:201801:326 согласно описанию местоположения границ публичного сервитута;

- Архангельская область, Приморский район, муниципальное образование «Заостровское», в районе деревни Малое Бурдуково, часть земельного участка с кадастровым номером 29:16:201801:335 согласно описанию местоположения границ публичного сервитута;

- Архангельская область, Приморский район, муниципальное образование «Заостровское», в районе деревни Малое Бурдуково, часть земельного участка с кадастровым номером 29:16:201801:367 согласно описанию местоположения границ публичного сервитута;

- Архангельская область, Приморский район, муниципальное образование «Заостровское», часть земельного участка с кадастровым номером 29:16:201801:384 согласно описанию местоположения границ публичного сервитута;

- Российская Федерация, Архангельская область, Приморский район, часть земельного участка с кадастровым номером 29:16:201801:518 согласно описанию местоположения границ публичного сервитута;

- Российская Федерация, Архангельская область, Приморский район, часть земельного участка с кадастровым номером 29:16:201801:519 согласно описанию местоположения границ публичного сервитута;

- Российская Федерация, Архангельская область, Приморский район, часть земельного участка с кадастровым номером 29:16:201801:520 согласно описанию местоположения границ публичного сервитута;

- Российская Федерация, Архангельская область, Приморский район, часть земельного участка с кадастровым номером 29:16:201801:521 согласно описанию местоположения границ публичного сервитута;

- Архангельская область, Приморский район, муниципальное образование «Заостровское», часть земельного участка с кадастровым номером 29:16:201801:526 согласно описанию местоположения границ публичного сервитута;

- Российская Федерация, Архангельская область, Приморский район, часть земельного участка с кадастровым номером 29:16:201801:529 согласно описанию местоположения границ публичного сервитута;

- Местоположение установлено относительно ориентира, расположенного в границах участка. Почтовый адрес ориентира: Архангельская область, район Приморский, муниципальное образование «Заостровское» в районе деревни Малое Анисимово, часть земельного участка с кадастровым номером 29:16:201801:56 согласно описанию местоположения границ публичного сервитута;

- Установлено относительно ориентира, расположенного за пределами участка. Ориентир автодорога «3 км. автодороги подъезд к Северодвинску до Рикасово» км. 1+300. Участок находится примерно в 320 м., по направлению на юго-запад от ориентира. Почтовый адрес ориентира: Архангельская область, район Приморский, центральная часть Приморского кадастрового района, в районе деревни Лянецкое, часть земельного участка с кадастровым номером 29:16:201801:562 согласно описанию местоположения границ публичного сервитута;

- Местоположение установлено относительно ориентира, расположенного за пределами участка. Почтовый адрес ориентира: Архангельская область, Приморский район, муниципальное образование «Заостровское», часть земельного участка с кадастровым номером 29:16:201801:71 согласно описанию местоположения границ публичного сервитута;

- Местоположение установлено относительно ориентира, расположенного за пределами участка. Почтовый адрес ориентира:

Архангельская область, Приморский район, муниципальное образование «Заостровское», часть земельного участка с кадастровым номером 29:16:201801:72 согласно описанию местоположения границ публичного сервитута;

- Местоположение установлено относительно ориентира, расположенного за пределами участка. Почтовый адрес ориентира: Архангельская область, Приморский район, на участке Бурдуково, часть земельного участка с кадастровым номером 29:16:201801:77 согласно описанию местоположения границ публичного сервитута;

- Архангельская область, район Приморский, муниципальное образование «Заостровское», часть земельного участка с кадастровым номером 29:16:203001:424 согласно описанию местоположения границ публичного сервитута;

- Архангельская область, район Приморский, часть земельного участка с кадастровым номером 29:16:203401:4 согласно описанию местоположения границ публичного сервитута;

- Архангельская область, район Приморский, часть земельного участка с кадастровым номером 29:16:203401:418 согласно описанию местоположения границ публичного сервитута;

- Архангельская область, Приморский район, центральная часть Приморского кадастрового района, часть земельного участка с кадастровым номером 29:16:203401:42 (входящий в единое землепользование 29:16:203401:86) согласно описанию местоположения границ публичного сервитута;

- Архангельская область, район Приморский, часть земельного участка с кадастровым номером 29:16:203401:422 согласно описанию местоположения границ публичного сервитута;

- Местоположение установлено относительно ориентира, расположенного за пределами участка. Почтовый адрес ориентира: Архангельская область, Приморский район, часть земельного участка с кадастровым номером 29:16:203401:572 согласно описанию местоположения границ публичного сервитута;

- Российская Федерация, Архангельская область, Приморский район, муниципальное образование «Заостровское», часть земельного участка с кадастровым номером 29:16:203401:839 согласно описанию местоположения границ публичного сервитута;

- Архангельская область, район Приморский, муниципальное образование «Заостровское», часть земельного участка с кадастровым номером 29:16:203401:845 согласно описанию местоположения границ публичного сервитута;

- Российская Федерация, Архангельская область, Приморский район, часть земельного участка с кадастровым номером 29:16:203401:850 согласно описанию местоположения границ публичного сервитута;

- Российская Федерация, Архангельская область, Приморский район, муниципальное образование «Заостровское», часть земельного участка

с кадастровым номером 29:16:203401:854 согласно описанию местоположения границ публичного сервитута;

- Архангельская область, район Приморский, муниципальное образование «Лисестровское», часть земельного участка с кадастровым номером 29:16:203401:867 согласно описанию местоположения границ публичного сервитута;

- Российская Федерация, Архангельская область, Приморский район, муниципальное образование «Заостровское», часть земельного участка с кадастровым номером 29:16:203401:893 согласно описанию местоположения границ публичного сервитута;

- Российская Федерация, Архангельская область, Приморский район, муниципальное образование «Лисестровское», часть земельного участка с кадастровым номером 29:16:203401:900 согласно описанию местоположения границ публичного сервитута;

- Российская Федерация, Архангельская область, Приморский район, муниципальное образование «Заостровское», часть земельного участка с кадастровым номером 29:16:203401:906 согласно описанию местоположения границ публичного сервитута;

- Российская Федерация, Архангельская область, Приморский район, часть земельного участка с кадастровым номером 29:16:203401:949 согласно описанию местоположения границ публичного сервитута;

- Российская Федерация, Архангельская область, Приморский район, часть земельного участка с кадастровым номером 29:16:203401:951 согласно описанию местоположения границ публичного сервитута;

- Российская Федерация, Архангельская область, город Архангельск, Исакогорский территориальный округ, часть земельного участка с кадастровым номером 29:22:000000:12695 согласно описанию местоположения границ публичного сервитута;

- Архангельская область, город Архангельск, на участке Архангельск-Левый берег, часть земельного участка с кадастровым номером 29:22:000000:25 (входящий в единое землепользование 29:22:080402:28) согласно описанию местоположения границ публичного сервитута;

- Местоположение установлено относительно ориентира, расположенного за пределами участка. Почтовый адрес ориентира: Архангельская область, город Архангельск, Исакогорский территориальный округ, часть земельного участка с кадастровым номером 29:22:000000:34 (входящий в единое землепользование 29:22:080402:39) согласно описанию местоположения границ публичного сервитута;

- Архангельская область, город Архангельск, Исакогорский территориальный округ, город Архангельск, улица Дрейера, дом 25, часть земельного участка с кадастровым номером 29:22:080402:540 согласно описанию местоположения границ публичного сервитута;

- Российская Федерация, Архангельская область, город Архангельск, Исакогорский территориальный округ, часть земельного участка

с кадастровым номером 29:22:080402:777 согласно описанию местоположения границ публичного сервитута;

- земли, государственная собственность на которые не разграничена, расположенные на территории Приморского муниципального округа Архангельской области в границах кадастровых кварталов 29:16:201004, 29:16:201401, 29:16:201801, 29:16:203001, 29:16:203401 согласно описанию местоположения границ публичного сервитута;

- земли, государственная собственность на которые не разграничена, расположенные на территории городского округа «Город Архангельск» Архангельской области в границах кадастрового квартала 29:22:080402 согласно описанию местоположения границ публичного сервитута.

Цель установления публичного сервитута: для эксплуатации объекта регионального значения «ВЛ-35 кВ Заостровье».

Право собственности на объект подтверждаются свидетельством о государственной регистрации права от 10 июля 2008 года № 29-АК 287856, Приказом от 15 июля 2024 года № 230, техническим паспортом от 20 мая 2002 года и выпиской из Единого государственного реестра недвижимости от 26 июля 2024 года № 29:00:000000:106745-29/188/2024-1.

3. Сведения о лице, на основании ходатайства которого принято решение об установлении публичного сервитута: Публичное акционерное общество «Россети Северо-Запад» (ИНН 7802312751, ОГРН 1047855175785, место нахождения: 196247, г. Санкт-Петербург, площадь Конституции, д. 3, литер А, помещение 16Н, адрес электронной почты: serk@arhen.ru), далее – обладатель публичного сервитута.

4. Срок, в течение которого использование земельных участков, указанных в пункте втором настоящего постановления, в соответствии с их разрешенным использованием будет невозможно или существенно затруднено (при возникновении таких обстоятельств): 3 (три) месяца.

5. Обоснование необходимости установления публичного сервитута:

- Схема территориального планирования Архангельской области, утверждённая постановлением Правительства Архангельской области от 25 декабря 2012 года № 608-пп (в редакции Постановления Правительства Архангельской области от 11 февраля 2021 года № 64-пп «О внесении изменений в постановление Правительства Архангельской области от 25 декабря 2012 года № 608-пп»);

6. Плата за публичный сервитут, устанавливаемый настоящим постановлением, не устанавливается (пункт 4 статьи 3.6. Федерального закона от 25 октября 2001 года № 137-ФЗ «О введении в действие Земельного кодекса Российской Федерации»).

7. График проведения работ при осуществлении деятельности, для обеспечения которой устанавливается публичный сервитут: выполнение ремонтных работ по графику и сроки устанавливаются в соответствии с разделом IV Правил установления охранных зон объектов электросетевого хозяйства и особых условий использования земельных участков, расположенных в границах таких зон, утвержденных Постановлением

Правительства Российской Федерации от 24 февраля 2009 года № 160 «О порядке установления охранных зон объектов электросетевого хозяйства и особых условий использования земельных участков, расположенных в границах таких зон», а так же действующими на момент проведения работ стандартами отрасли.

8. Порядок установления зон с особыми условиями использования территорий и содержание ограничений прав на земельные участки в границах таких зон для эксплуатации объекта регионального значения «ВЛ-35 кВ Заостровье» установлен Правилами установления охранных зон объектов электросетевого хозяйства и особых условий использования земельных участков, расположенных в границах таких зон, утвержденными Постановлением Правительства Российской Федерации от 24 февраля 2009 года № 160 «О порядке установления охранных зон объектов электросетевого хозяйства и особых условий использования земельных участков, расположенных в границах таких зон».

9. Владелец публичного сервитута обязан снести объекты, размещенные им на основании публичного сервитута, и осуществить при необходимости рекультивацию земельных участков в срок не позднее чем шесть месяцев с момента прекращения публичного сервитута.

10. Владелец публичного сервитута обязан привести земельные участки, указанные в пункте втором настоящего постановления, в состояние, пригодное для их использования в соответствии с разрешенным использованием, в срок не позднее, чем три месяца после завершения строительства инженерного сооружения, для размещения которого установлен публичный сервитут.

11. Публичный сервитут считается установленным со дня внесения сведений о нем в Единый государственный реестр недвижимости.

12. Настоящее постановление вступает в силу со дня его официального опубликования.

**Исполняющий обязанности
министра**



В.А. Титаренко

Схема расположения границ публичного сервитута объекта электросетевого хозяйства: "ВЛ-35 кВ Заостровье",
 расположенного по адресу: Архангельская область

Площадь испрашиваемого публичного сервитута 210 793 кв.м

Каталог координат: на 2 листах

Система координат: МСК-29, зона 2

Кадастровые номера земельных участков, в отношении которых испрашивается публичный сервитут: на 1 листе

Утверждена
 Постановлением

(наименование документа об утверждении, включая Министерства имущественных

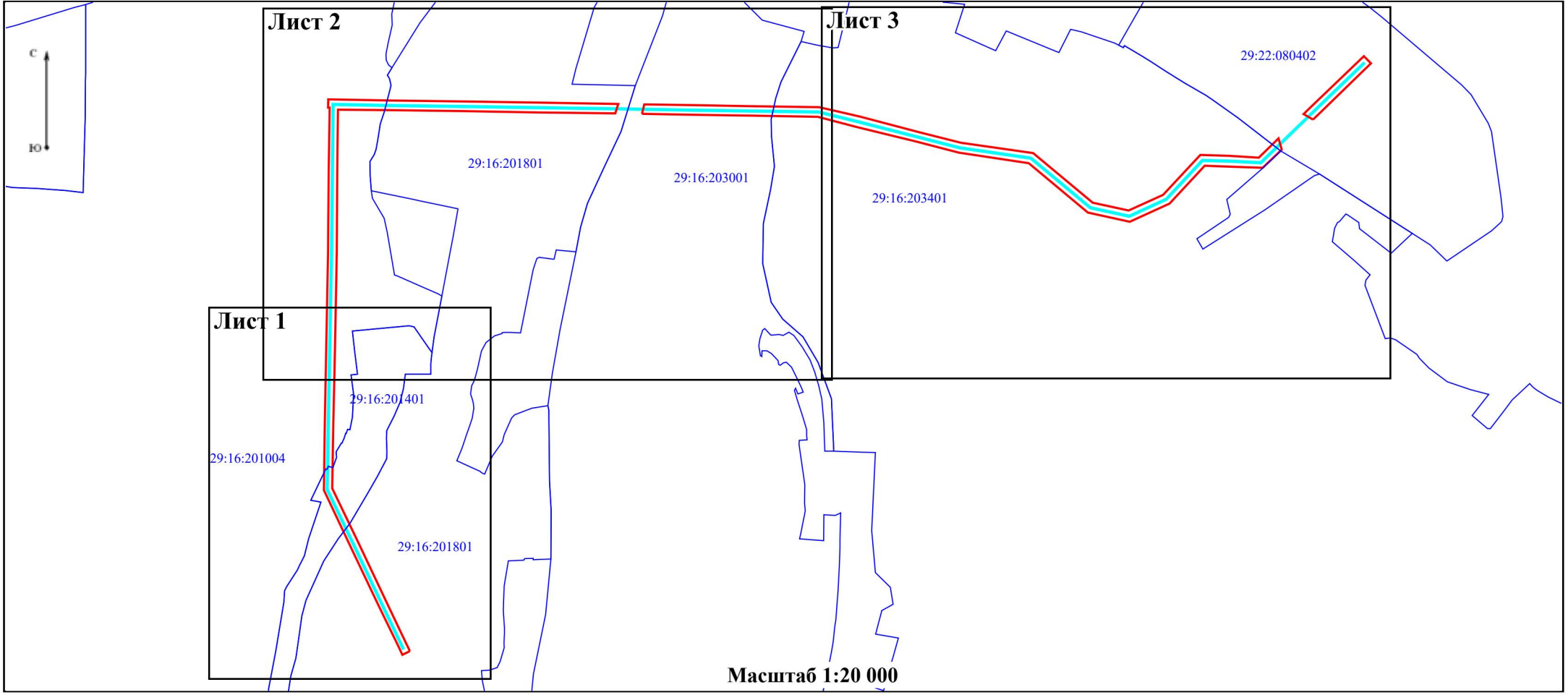
наименования органов государственной власти или отношений Архангельской области

органов местного самоуправления, принявших

решение об утверждении схемы или подписавших соглашение о перераспределении земельных участков)

от 21 августа 2025 г. № 24-п

Схема расположения листов



Условные обозначения:

— граница объекта электросетевого хозяйства;

— проектные границы публичного сервитута;

29:16:0000000 - номер и граница кадастрового квартала;

Схема расположения границ публичного сервитута объекта электросетевого хозяйства:
 "ВЛ-35 кВ Заостровье",
 расположенного по адресу: Архангельская область

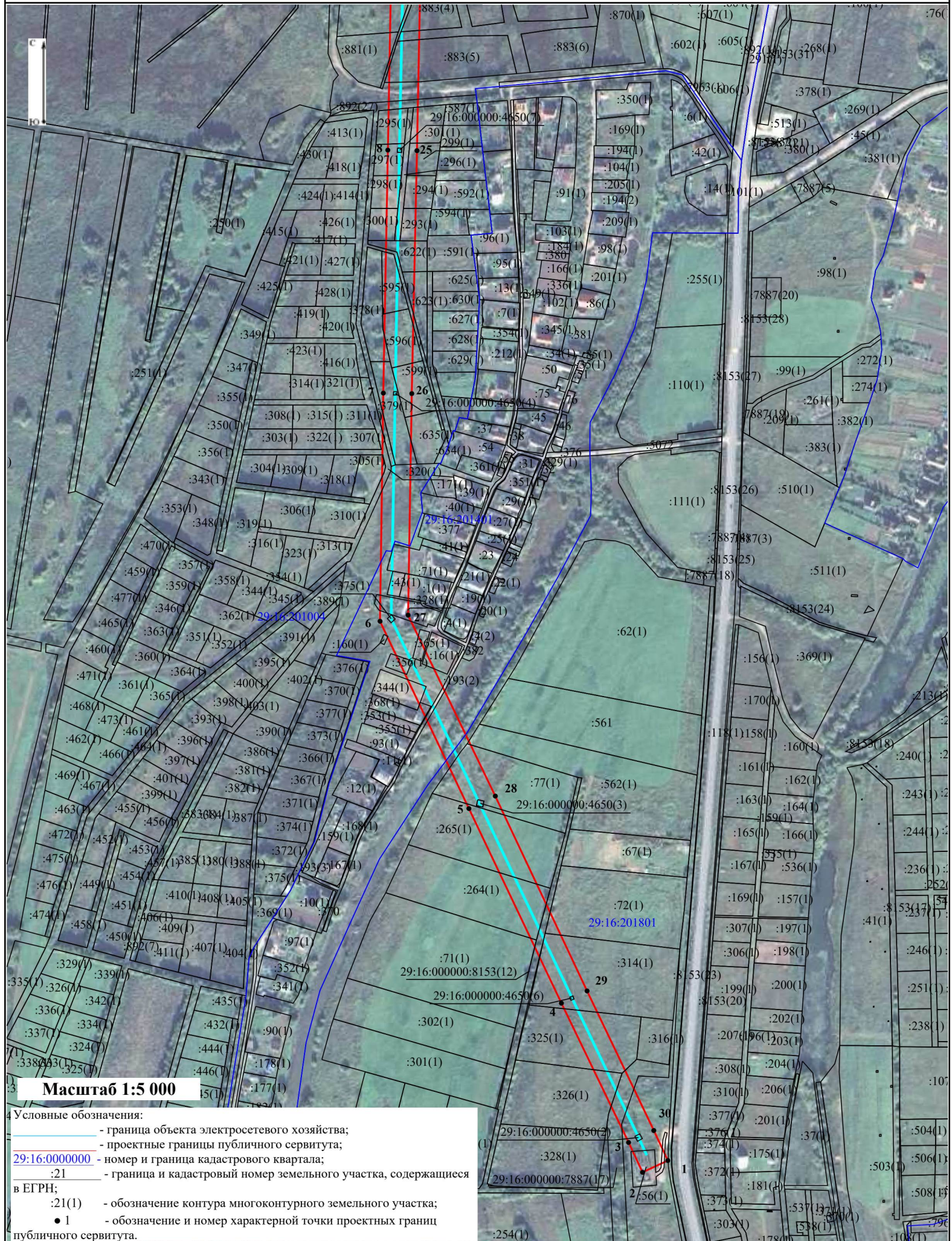


Схема расположения границ публичного сервитута объекта электросетевого хозяйства:
 "ВЛ-35 кВ Заостровье",
 расположенного по адресу: Архангельская область

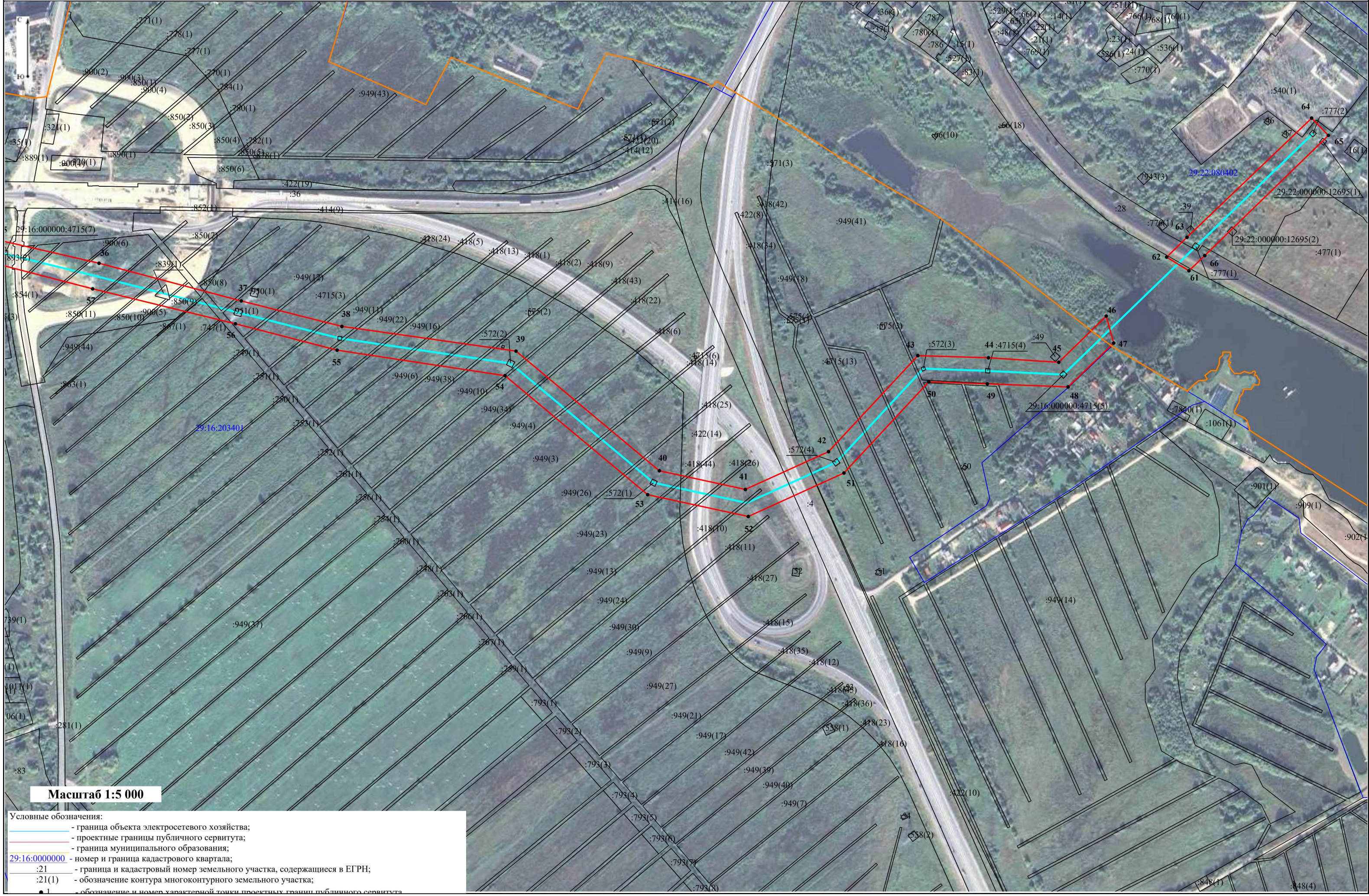


Масштаб 1:5 000

Условные обозначения:

- - граница объекта электросетевого хозяйства;
- - проектные границы публичного сервитута;
- 29:16:0000000 - номер и граница кадастрового квартала;
- :21 - граница и кадастровый номер земельного участка, содержащиеся в ЕГРН;
- :21(1) - обозначение контура многоконтурного земельного участка;
- 1 - обозначение и номер характерной точки проектных границ публичного сервитута.

Схема расположения границ публичного сервитута объекта электросетевого хозяйства:
 "ВЛ-35 кВ Заостровье",
 расположенного по адресу: Архангельская область



Масштаб 1:5 000

- Условные обозначения:
- - граница объекта электросетевого хозяйства;
 - - проектные границы публичного сервитута;
 - - граница муниципального образования;
 - - номер и граница кадастрового квартала;
 - :21 - граница и кадастровый номер земельного участка, содержащегося в ЕГРН;
 - :21(1) - обозначение контура многоконтурного земельного участка;
 - - обозначение и номер характерной точки проектных границ публичного сервитута

**Каталог координат границ публичного сервитута объекта
электросетевого хозяйства: «ВЛ-35 кВ Заостровье»**

Площадь публичного сервитута: 210 793 кв.м.		
Метод определения координат: Метод спутниковых геодезических измерений (определений)		
Система координат: МСК – 29, зона 2		
Средняя квадратичная погрешность определения координат характерных точек контура (Mt) = 0,10 м		
Обозначение характерных точек границ	Координаты, м	
	X	Y
1	2	3
1	646086.92	2518342.99
2	646073.90	2518315.19
3	646106.77	2518299.79
4	646260.15	2518225.90
5	646474.50	2518124.21
6	646680.80	2518026.43
7	646932.07	2518030.03
8	647199.69	2518034.94
9	647559.92	2518041.77
10	647866.67	2518044.76
11	648091.55	2518047.87
12	648091.67	2518042.11
13	648121.66	2518042.69
14	648117.18	2518276.09
15	648113.98	2518535.50
16	648109.67	2518812.73
17	648105.00	2519110.69
18	648069.88	2519099.38
19	648073.57	2518812.16
20	648078.68	2518534.98
21	648081.88	2518275.59
22	648084.09	2518078.51
23	647866.34	2518076.06
24	647559.48	2518073.87
25	647199.07	2518067.04
26	646931.52	2518061.33
27	646687.53	2518057.24
28	646488.27	2518153.21
29	646273.60	2518254.17
30	646119.92	2518327.53
1	646086.92	2518342.99
31	648068.28	2519197.76
32	648103.45	2519205.98
33	648100.59	2519382.02
34	648096.79	2519611.78
35	648093.21	2519849.76
36	648058.48	2520000.12
37	648000.78	2520217.73
38	647961.69	2520371.75
39	647923.87	2520638.21
40	647740.63	2520857.57
41	647711.95	2520989.20
42	647769.91	2521116.42
43	647917.00	2521253.11
44	647913.64	2521361.15
45	647906.85	2521468.82
46	647977.59	2521541.34
47	647936.24	2521552.84
48	647869.09	2521483.02
49	647873.67	2521359.49
50	647876.83	2521269.83

51	647737.15	2521140.04
52	647670.45	2520993.64
53	647704.01	2520839.65
54	647886.32	2520621.39
55	647925.37	2520364.44
56	647965.80	2520208.79
57	648019.28	2519990.31
58	648057.18	2519845.10
59	648061.49	2519611.20
60	648065.29	2519381.44
31	648068.28	2519197.76
61	648046.97	2521667.98
62	648067.89	2521633.91
63	648098.25	2521665.04
64	648280.86	2521855.73
65	648254.32	2521881.34
66	648070.21	2521692.15
61	648046.97	2521667.98

Кадастровые номера земельных участков и кадастровые номера кварталов, в отношении которых испрашивается публичный сервитут объекта электросетевого хозяйства: «ВЛ-35 кВ Заостровье»

29:16:000000:4650, 29:16:000000:4715, 29:16:000000:7877, 29:16:000000:7878, 29:16:000000:7887, 29:16:000000:8153, 29:16:201004:293, 29:16:201004:294, 29:16:201004:295, 29:16:201004:296, 29:16:201004:297, 29:16:201004:298, 29:16:201004:299, 29:16:201004:300, 29:16:201004:301, 29:16:201004:305, 29:16:201004:320, 29:16:201004:378, 29:16:201004:379, 29:16:201004:595, 29:16:201004:596, 29:16:201004:599, 29:16:201004:61, 29:16:201004:622, 29:16:201004:623, 29:16:201004:635, 29:16:201004:686, 29:16:201004:688, 29:16:201004:692, 29:16:201004:831, 29:16:201004:838, 29:16:201004:842, 29:16:201004:846, 29:16:201004:879, 29:16:201004:880, 29:16:201004:881, 29:16:201004:882, 29:16:201004:883, 29:16:201004:892, 29:16:201401:1, 29:16:201401:16, 29:16:201401:160, 29:16:201401:193, 29:16:201401:328, 29:16:201401:344, 29:16:201401:356, 29:16:201401:365, 29:16:201401:368, 29:16:201401:375, 29:16:201401:43, 29:16:201401:71, 29:16:201801:118, 29:16:201801:264, 29:16:201801:265, 29:16:201801:314, 29:16:201801:319, 29:16:201801:325, 29:16:201801:326, 29:16:201801:335, 29:16:201801:367, 29:16:201801:384, 29:16:201801:518, 29:16:201801:519, 29:16:201801:520, 29:16:201801:521, 29:16:201801:526, 29:16:201801:529, 29:16:201801:56, 29:16:201801:562, 29:16:201801:71, 29:16:201801:72, 29:16:201801:77, 29:16:203001:424, 29:16:203401:4, 29:16:203401:418, 29:16:203401:42, 29:16:203401:422, 29:16:203401:572, 29:16:203401:839, 29:16:203401:845, 29:16:203401:850, 29:16:203401:854, 29:16:203401:867, 29:16:203401:893, 29:16:203401:900, 29:16:203401:906, 29:16:203401:949, 29:16:203401:951, 29:22:000000:12695, ЕЗП 29:22:000000:25 (входящий в состав ЕЗП 29:22:080402:28), ЕЗП 29:22:000000:34 (входящий в состав ЕЗП 29:22:080402:39), 29:22:080402:540, 29:22:080402:777.

Земли кадастровых кварталов 29:16:201004, 29:16:201401, 29:16:201801, 29:16:203001, 29:16:203401, 29:22:080402.