



ПРАВИТЕЛЬСТВО АРХАНГЕЛЬСКОЙ ОБЛАСТИ

**МИНИСТЕРСТВО ИМУЩЕСТВЕННЫХ ОТНОШЕНИЙ
АРХАНГЕЛЬСКОЙ ОБЛАСТИ**

ПО С Т А Н О В Л Е Н И Е

от 22 декабря 2025 г. № 37-п

г. Архангельск

**Об установлении публичного сервитута
для эксплуатации объекта регионального значения
«Газопровод высокого давления от ГРС до ГТ-ТЭЦ согласно проекта
«Внешнее газоснабжение ГТ ТЭЦ г. Вельск»**

В соответствии с главой V.7 Земельного кодекса Российской Федерации, пунктом 3 статьи 3.6 Федерального закона от 25 октября 2001 года № 137-ФЗ «О введении в действие Земельного кодекса Российской Федерации», пунктом 2 статьи 6 областного закона от 21 января 2009 года № 655-33-ОЗ «О регулировании отдельных земельных отношений», подпунктом 52.1 пункта 8 Положения о министерстве имущественных отношений Архангельской области, утвержденного постановлением Правительства Архангельской области от 05 апреля 2011 года № 99-пп, и на основании ходатайства акционерного общества «ГТ Энерго» от 24 ноября 2025 года вх. № 312-5708, министерство имущественных отношений Архангельской области **п о с т а н о в л я е т**:

1. Утвердить границы публичного сервитута общей площадью 13 956 кв. метров в соответствии с прилагаемой схемой расположения границ публичного сервитута на кадастровом плане территории и каталогом координат границ публичного сервитута (далее - описание местоположения границ публичного сервитута, приложение № 1);

2. Установить на основании ходатайства акционерного общества «ГТ Энерго» публичный сервитут сроком на 49 (сорок девять) лет в границах, указанных в прилагаемом описании местоположения границ публичного сервитута, в отношении следующих земель и земельных участков:

- Архангельская область, Вельский район, г. Вельск, часть земельного участка с кадастровым номером 29:01:000000:149 согласно описанию местоположения границ публичного сервитута;

- Архангельская область, Вельский район, г. Вельск, часть земельного участка с кадастровым номером 29:01:000000:6135 согласно описанию местоположения границ публичного сервитута;

- Российская Федерация, Архангельская область, Вельский муниципальный район, сельское поселение «Аргуновское», часть земельного участка с кадастровым номером 29:01:000000:6132 согласно описанию местоположения границ публичного сервитута;

- Российская Федерация, Архангельская область, Вельский муниципальный район, городское поселение «Вельское», часть земельного участка с кадастровым номером 29:01:000000:6134 согласно описанию местоположения границ публичного сервитута;

- Российская Федерация, Архангельская область, район Вельский, город Вельск, городское поселение «Вельское», автомобильная дорога общего пользования регионального значения Вельск-Аргуновский, часть земельного участка с кадастровым номером 29:01:000000:6244 согласно описанию местоположения границ публичного сервитута;

- Местоположение установлено относительно ориентира, расположенного в границах участка. Ориентир ГРС. Почтовый адрес ориентира: Архангельская область, Вельский район, г. Вельск, ул. Газовая, д. 100, часть земельного участка с кадастровым номером 29:01:150106:15 согласно описанию местоположения границ публичного сервитута;

- Архангельская область, Вельский район, часть земельного участка с кадастровым номером 29:01:150107:208 согласно описанию местоположения границ публичного сервитута;

- Местоположение установлено относительно ориентира, расположенного в границах участка. Ориентир ГТ-ТЭЦ. Почтовый адрес ориентира: Архангельская область, Вельский район, г. Вельск, ул. Гагарина, д. 50, часть земельного участка с кадастровым номером 29:01:190205:9 согласно описанию местоположения границ публичного сервитута;

- земли, государственная собственность на которые не разграничена, расположенные на территории Вельского муниципального района Архангельской области в границах кадастровых кварталов 29:01:190206, 29:01:150107, 29:01:190501, 29:01:190507, 29:01:150106, согласно описанию местоположения границ публичного сервитута.

Цель установления публичного сервитута: для эксплуатации объекта регионального значения «Газопровод высокого давления от ГРС до ГТ-ТЭЦ согласно проекта «Внешнее газоснабжение ГТ ТЭЦ г. Вельск» (кадастровый номер 29:01:000000:3630).

Право собственности на сооружение «Газопровод высокого давления от ГРС до ГТ-ТЭЦ согласно проекта «Внешнее газоснабжение ГТ ТЭЦ г. Вельск» (кадастровый номер 29:01:000000:3630) зарегистрировано

в Едином государственном реестре недвижимости 18 сентября 2014 года, запись о государственной регистрации права № 29-29-02/012/2014-458.

3. Сведения о лице, на основании ходатайства которого принято решение об установлении публичного сервитута: акционерное общество «ГТ Энерго» (ИНН 7703806647, ОГРН 1147746189843, место нахождения: 105120, г. Москва, вн. тер. г. муниципальный округ Таганский, ул. Сергея Радонежского, д. 15-17, стр. 2, адрес электронной почты: info@gtenergo.ru), далее – обладатель публичного сервитута.

4. Срок, в течение которого использование земельных участков, указанных в пункте втором настоящего постановления, в соответствии с их разрешенным использованием будет невозможно или существенно затруднено (при возникновении таких обстоятельств): 3 (три) месяца.

5. Обоснование необходимости установления публичного сервитута:

- Схема территориального планирования Архангельской области, утверждённая постановлением Правительства Архангельской области от 25 декабря 2012 года № 608-пп (в редакции Постановления Правительства Архангельской области от 11 февраля 2021 года № 64-пп «О внесении изменений в постановление Правительства Архангельской области от 25 декабря 2012 года № 608-пп»)

6. Плата за публичный сервитут, устанавливаемый настоящим постановлением, не устанавливается (пункт 4 статьи 3.6. Федерального закона от 25 октября 2001 года № 137-ФЗ «О введении в действие Земельного кодекса Российской Федерации»).

7. График проведения работ при осуществлении деятельности, для обеспечения которой устанавливается публичный сервитут: техническое обслуживание и выполнение ремонтных работ по графику и сроки устанавливаются в соответствии с приказом Ростехнадзора от 15 декабря 2020 года № 531 «Правила безопасности сетей газораспределения и газопотребления», ГОСТ 34741-2021 «Системы газораспределительные. Требования к эксплуатации сетей газораспределения природного газа», ГОСТ Р 58095.4-2021 «Системы газораспределительные. Требования к сетям газопотребления. Часть 4. Эксплуатация», график на 2026 год указан в приложении № 2 к настоящему постановлению.

8. Порядок установления зон с особыми условиями использования территорий и содержание ограничений прав на земельные участки в границах таких зон для размещения сооружения «Газопровод высокого давления от ГРС до ГТ-ТЭЦ согласно проекта «Внешнее газоснабжение ГТ ТЭЦ г. Вельск» (кадастровый номер 29:01:000000:3630) установлен Земельным кодексом Российской Федерации от 25 октября 2001 года № 136-ФЗ, постановлением Правительства Российской Федерации от 20 ноября 2000 года № 878 «Об утверждении Правил охраны газораспределительных сетей».

9. Обладатель публичного сервитута обязан снести объекты, размещенные им на основании публичного сервитута, и осуществить при необходимости рекультивацию земельных участков в срок не позднее чем шесть месяцев с момента прекращения публичного сервитута.

10. Владелец публичного сервитута обязан привести земельные участки, указанные в пункте втором настоящего постановления, в состояние, пригодное для их использования в соответствии с разрешенным использованием, в срок не позднее, чем три месяца после завершения строительства инженерного сооружения, для размещения которого установлен публичный сервитут.

11. Публичный сервитут считается установленным со дня внесения сведений о нем в Единый государственный реестр недвижимости.

12. Настоящее постановление вступает в силу со дня его официального опубликования.

Министр

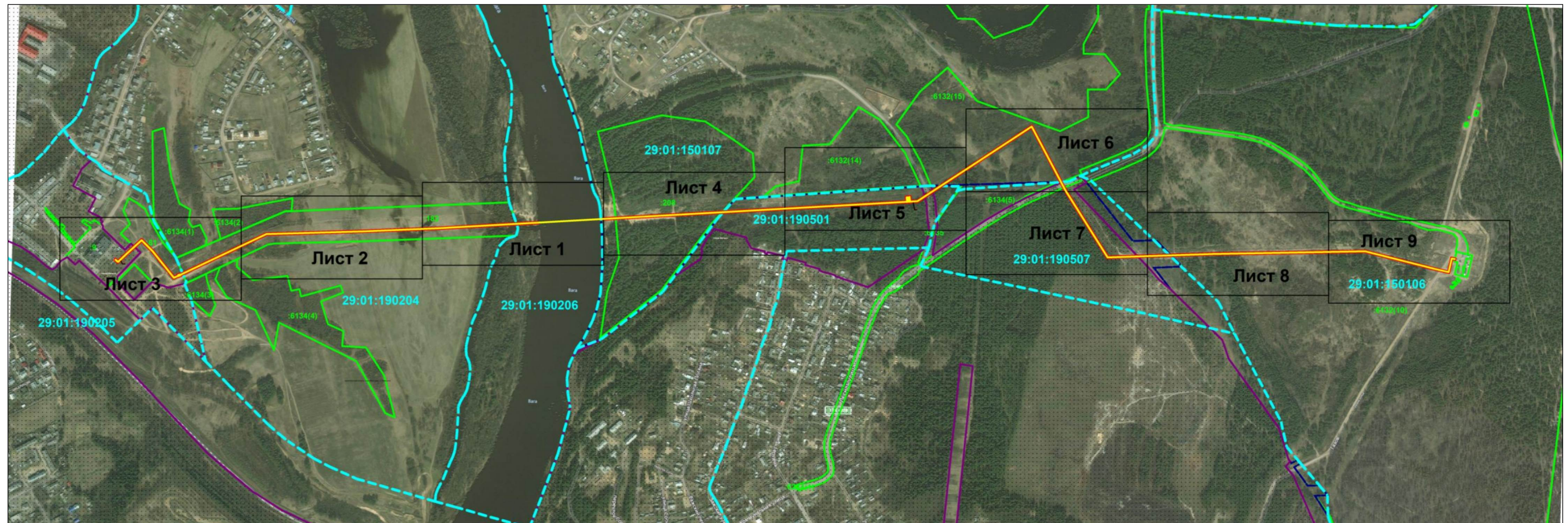


А.Н. Сметанин

<p>Схема расположения границ публичного сервитута объекта: «Газопровод высокого давления от ГРС до ГТ-ТЭЦ согласно проекта «Внешнее газоснабжение ГТ ТЭЦ г. Вельск», расположенного по адресу: Архангельская область, м.р-н Вельский</p>
<p>Площадь испрашиваемого публичного сервитута: <u>13 956 кв.м</u></p>
<p>Каталог координат: <u>на 2 листах</u></p>
<p>Система координат: <u>МСК-29, зона 3</u></p>
<p>Кадастровые номера земельных участков, в отношении которых испрашивается публичный сервитут: <u>на 1 листе</u></p>

<p>Утверждена Постановлением</p>	
<p>(наименование документа об утверждении, включая Министерства имущественных отношений</p>	
<p>наименования органов государственной власти или Архангельской области</p>	
<p>органов местного самоуправления, принявших решение об утверждении схемы или подписавших соглашение о перераспределении земельных участков)</p>	
от	<p>22 декабря 2025 г. № 37-П</p>

СХЕМА РАСПОЛОЖЕНИЯ ЛИСТОВ



Масштаб 1: 10000

- - граница публичного сервитута
- - - - граница кадастрового квартала
- 29:01:150106 - номер кадастрового квартала
- - кадастровая граница учтенного в ЕГРН земельного участка
- :208 - кадастровый номер учтенного в ЕГРН земельного участка
- установленная в ЕГРН территория населенного пункта - город Вельск
- - объект «Газопровод высокого давления от ГРС до ГТ-ТЭЦ согласно проекта «Внешнее газоснабжение ГТ ТЭЦ г. Вельск», кадастровый номер 29:01:000000:3630

Схема расположения границ публичного сервитута объекта:
«Газопровод высокого давления от ГРС до ГТ-ТЭЦ согласно проекта «Внешнее газоснабжение ГТ ТЭЦ г. Вельск»,
расположенного по адресу: Архангельская область, м.р-н Вельский

Выносной лист №1



Масштаб 1:1200

- - граница публичного сервитута
- (1) - номер контура границы публичного сервитута
- - характеристическая точка границы публичного сервитута
- - - - граница кадастрового квартала
- 29:01:150106 - номер кадастрового квартала
- - кадастровая граница учтенного в ЕГРН земельного участка
- :208 - кадастровый номер учтенного в ЕГРН земельного участка
- установленная в ЕГРН территория населенного пункта - город Вельск
- - объект «Газопровод высокого давления от ГРС до ГТ-ТЭЦ согласно проекта «Внешнее газоснабжение ГТ ТЭЦ г. Вельск», кадастровый номер 29:01:000000:3630

Схема расположения границ публичного сервитута объекта:
 «Газопровод высокого давления от ГРС до ГТ-ТЭЦ согласно проекта «Внешнее газоснабжение ГТ ТЭЦ г. Вельск»,
 расположенного по адресу: Архангельская область, м.р-н Вельский

Выносной лист №2

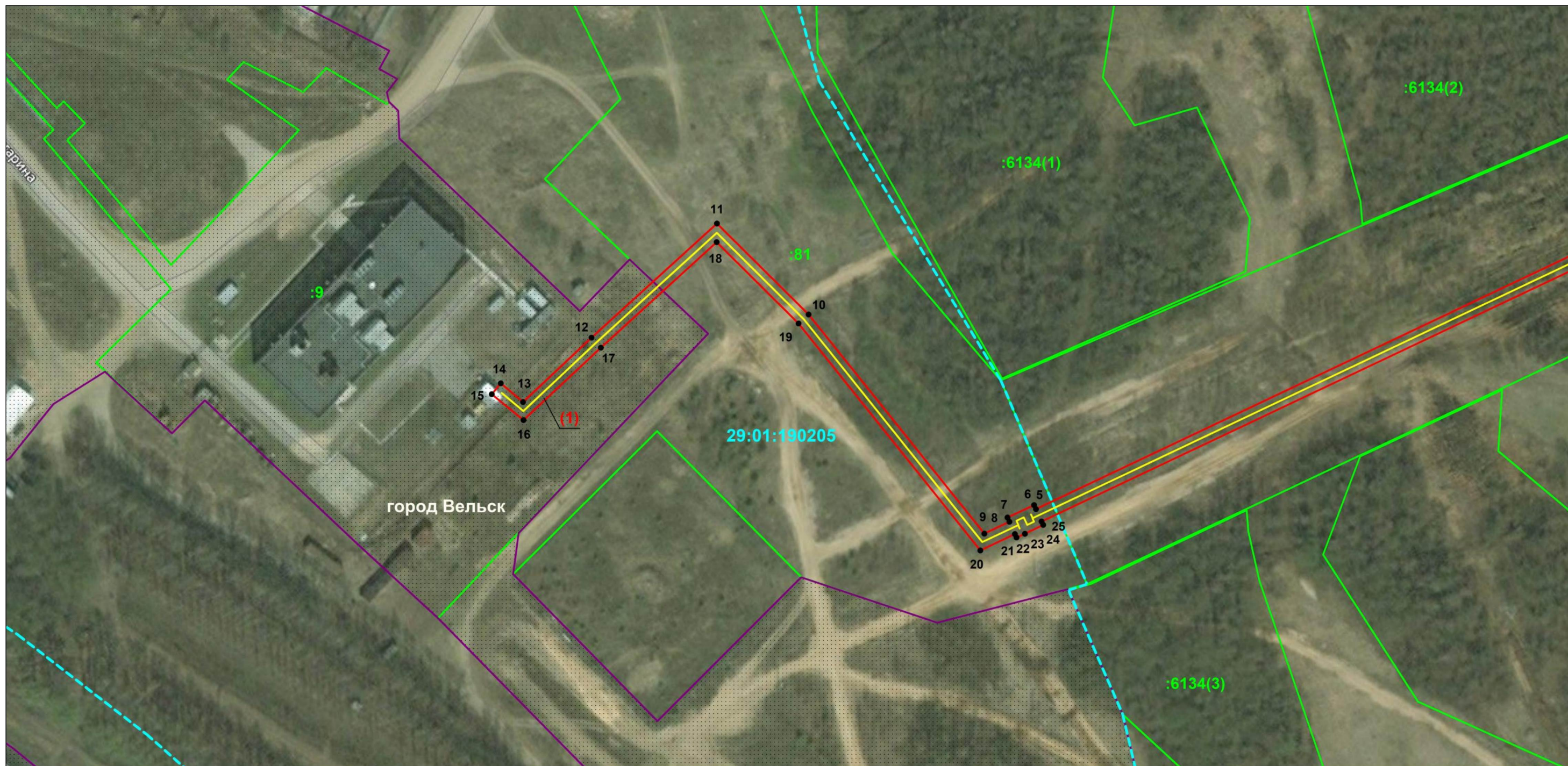


Масштаб 1:1200

- - граница публичного сервитута
- (1) - номер контура границы публичного сервитута
- - характеристическая точка границы публичного сервитута
- - - - граница кадастрового квартала
- 29:01:150106 - номер кадастрового квартала
- - кадастровая граница учтенного в ЕГРН земельного участка
- :208 - кадастровый номер учтенного в ЕГРН земельного участка
- установленная в ЕГРН территория населенного пункта - город Вельск
- - объект «Газопровод высокого давления от ГРС до ГТ-ТЭЦ согласно проекта «Внешнее газоснабжение ГТ ТЭЦ г. Вельск», кадастровый номер 29:01:000000:3630

Схема расположения границ публичного сервитута объекта:
«Газопровод высокого давления от ГРС до ГТ-ТЭЦ согласно проекта «Внешнее газоснабжение ГТ ТЭЦ г. Вельск»,
расположенного по адресу: Архангельская область, м.р-н Вельский

Выносной лист №3



Масштаб 1:1200

- | | |
|--|--|
| | - граница публичного сервитута |
| | - номер контура границы публичного сервитута |
| | - характерная точка границы публичного сервитута |
| | - граница кадастрового квартала |
| | - номер кадастрового квартала |
| | - кадастровая граница учтенного в ЕГРН земельного участка |
| | - кадастровый номер учтенного в ЕГРН земельного участка |
| | - установленная в ЕГРН территория населенного пункта - город Вельск |
| | - объект «Газопровод высокого давления от ГРС до ГТ-ТЭЦ согласно проекта «Внешнее газоснабжение ГТ ТЭЦ г. Вельск», кадастровый номер 29:01:000000:3630 |

Схема расположения границ публичного сервитута объекта:
«Газопровод высокого давления от ГРС до ГТ-ТЭЦ согласно проекта «Внешнее газоснабжение ГТ ТЭЦ г. Вельск»,
расположенного по адресу: Архангельская область, м.р-н Вельский

Выносной лист №4

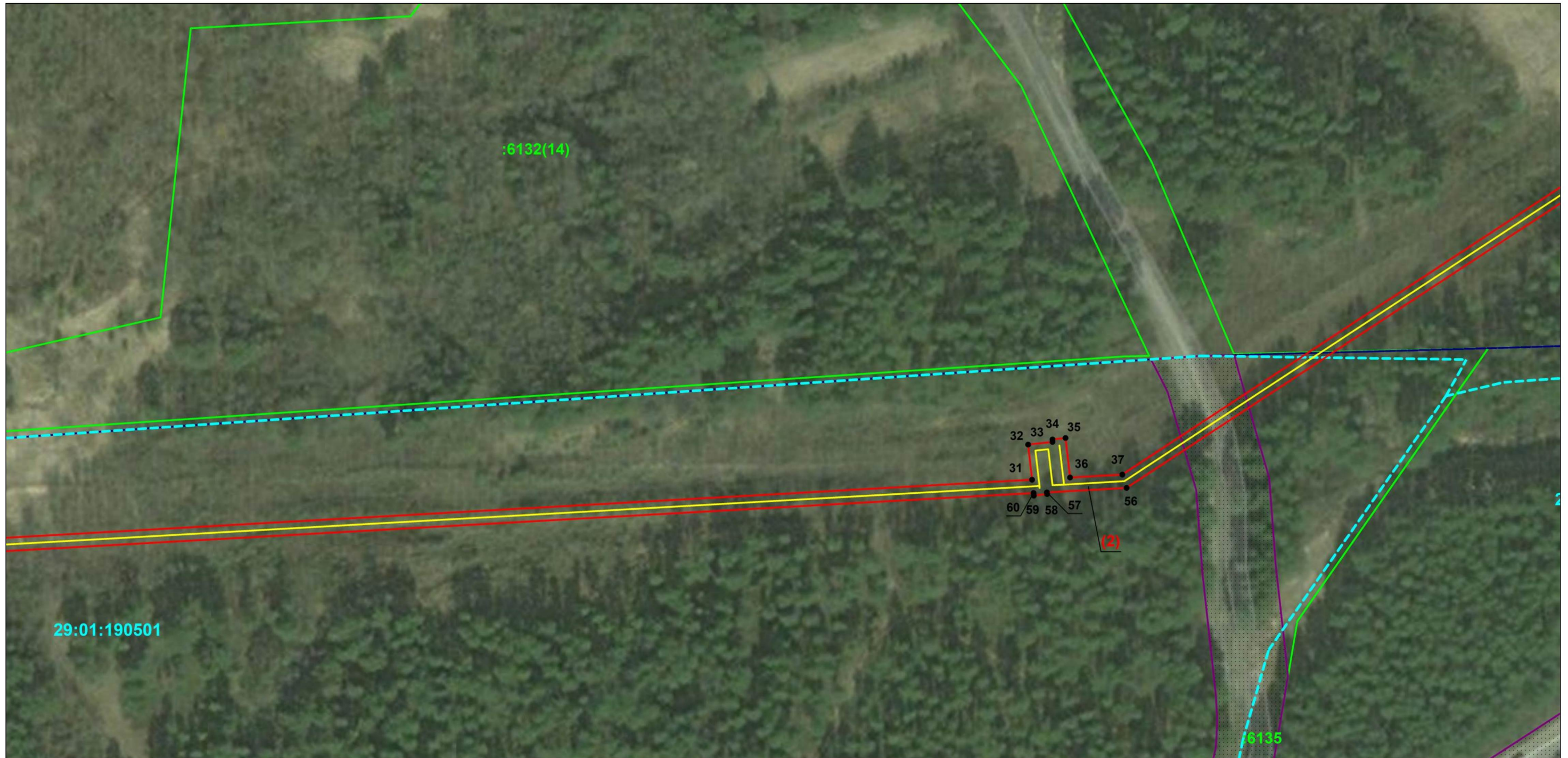


Масштаб 1:1200

- - граница публичного сервитута
- (1) - номер контура границы публичного сервитута
- - характерная точка границы публичного сервитута
- - - - граница кадастрового квартала
- 29:01:150106 - номер кадастрового квартала
- - кадастровая граница учтенного в ЕГРН земельного участка
- :208 - кадастровый номер учтенного в ЕГРН земельного участка
- установленная в ЕГРН территория населенного пункта - город Вельск
- - объект «Газопровод высокого давления от ГРС до ГТ-ТЭЦ согласно проекта «Внешнее газоснабжение ГТ ТЭЦ г. Вельск», кадастровый номер 29:01:000000:3630

Схема расположения границ публичного сервитута объекта:
«Газопровод высокого давления от ГРС до ГТ-ТЭЦ согласно проекта «Внешнее газоснабжение ГТ ТЭЦ г. Вельск»,
расположенного по адресу: Архангельская область, м.р-н Вельский

Выносной лист №5



Масштаб 1:1200

- - граница публичного сервитута
- (1) - номер контура границы публичного сервитута
- - характеристическая точка границы публичного сервитута
- - - - граница кадастрового квартала
- 29:01:150106 - номер кадастрового квартала
- - - - кадастровая граница учтенного в ЕГРН земельного участка
- :208 - кадастровый номер учтенного в ЕГРН земельного участка
- установленная в ЕГРН территория населенного пункта - город Вельск
- - объект «Газопровод высокого давления от ГРС до ГТ-ТЭЦ согласно проекта «Внешнее газоснабжение ГТ ТЭЦ г. Вельск», кадастровый номер 29:01:000000:3630

Схема расположения границ публичного сервитута объекта:
«Газопровод высокого давления от ГРС до ГТ-ТЭЦ согласно проекта «Внешнее газоснабжение ГТ ТЭЦ г. Вельск»,
расположенного по адресу: Архангельская область, м.р-н Вельский

Выносной лист №6

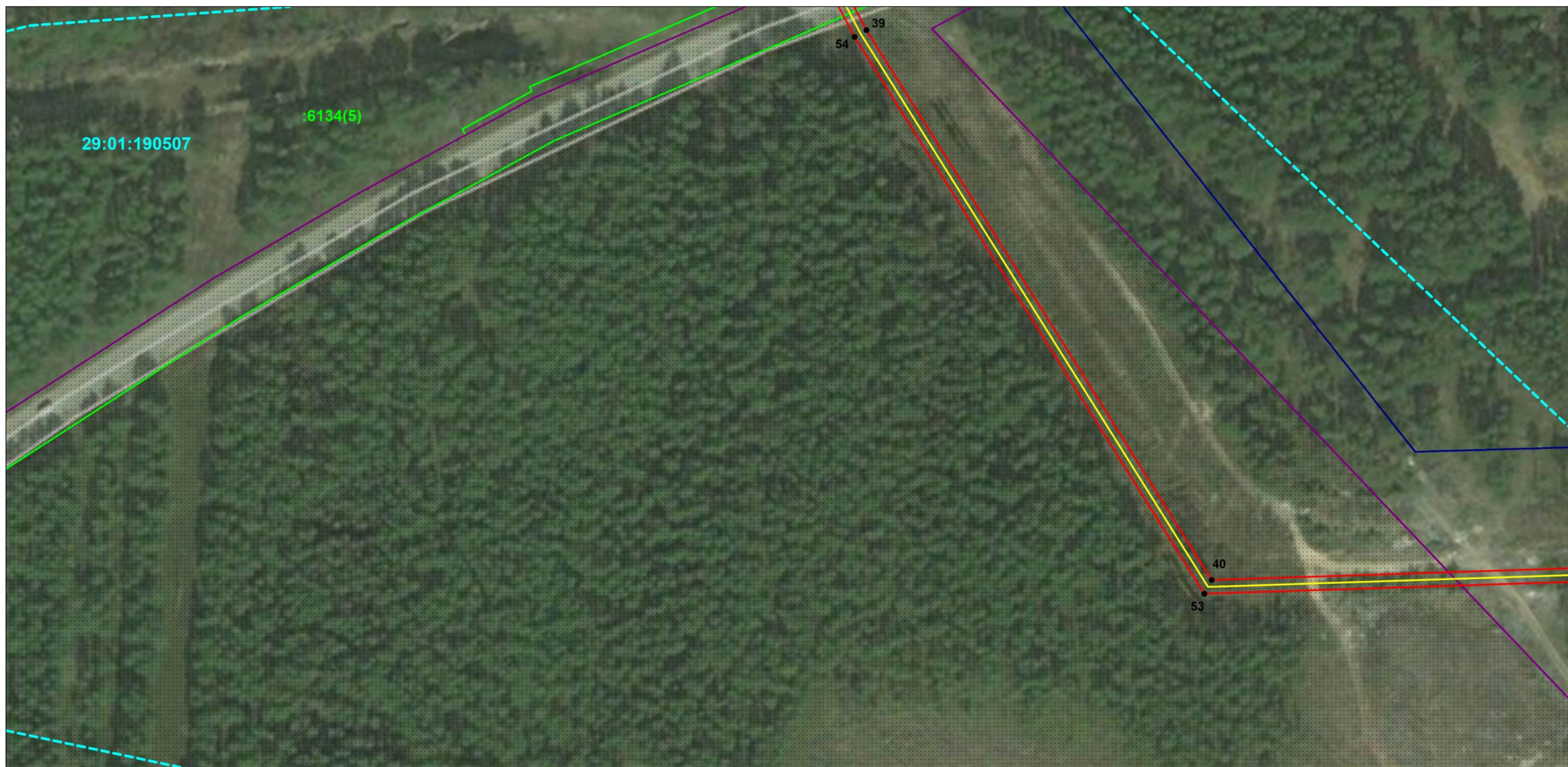


Масштаб 1:1200

- - граница публичного сервитута
- (1) - номер контура границы публичного сервитута
- - характеристическая точка границы публичного сервитута
- - - - граница кадастрового квартала
- 29:01:150106 - номер кадастрового квартала
- - кадастровая граница учтенного в ЕГРН земельного участка
- :208 - кадастровый номер учтенного в ЕГРН земельного участка
- установленная в ЕГРН территория населенного пункта - город Вельск
- - объект «Газопровод высокого давления от ГРС до ГТ-ТЭЦ согласно проекта «Внешнее газоснабжение ГТ ТЭЦ г. Вельск», кадастровый номер 29:01:000000:3630

Схема расположения границ публичного сервитута объекта:
 «Газопровод высокого давления от ГРС до ГТ-ТЭЦ согласно проекта «Внешнее газоснабжение ГТ ТЭЦ г. Вельск»,
 расположенного по адресу: Архангельская область, м.р-н Вельский

Выносной лист №7



Масштаб 1:1200

- - граница публичного сервитута
- (1) - номер контура границы публичного сервитута
- - характерная точка границы публичного сервитута
- - - - граница кадастрового квартала
- 29:01:150106 - номер кадастрового квартала
- - кадастровая граница учтенного в ЕГРН земельного участка
- :208 - кадастровый номер учтенного в ЕГРН земельного участка
- установленная в ЕГРН территория населенного пункта - город Вельск
- - объект «Газопровод высокого давления от ГРС до ГТ-ТЭЦ согласно проекта «Внешнее газоснабжение ГТ ТЭЦ г. Вельск», кадастровый номер 29:01:000000:3630

Схема расположения границ публичного сервитута объекта:
«Газопровод высокого давления от ГРС до ГТ-ТЭЦ согласно проекта «Внешнее газоснабжение ГТ ТЭЦ г. Вельск»,
расположенного по адресу: Архангельская область, м.р-н Вельский

Выносной лист №8



Масштаб 1:1200

- - граница публичного сервитута
- (1) - номер контура границы публичного сервитута
- - характеристическая точка границы публичного сервитута
- - - - граница кадастрового квартала
- 29:01:150106 - номер кадастрового квартала
- - кадастровая граница учтенного в ЕГРН земельного участка
- :208 - кадастровый номер учтенного в ЕГРН земельного участка
- установленная в ЕГРН территория населенного пункта - город Вельск
- - объект «Газопровод высокого давления от ГРС до ГТ-ТЭЦ согласно проекта «Внешнее газоснабжение ГТ ТЭЦ г. Вельск», кадастровый номер 29:01:000000:3630

Схема расположения границ публичного сервитута объекта:
«Газопровод высокого давления от ГРС до ГТ-ТЭЦ согласно проекта «Внешнее газоснабжение ГТ ТЭЦ г. Вельск»,
расположенного по адресу: Архангельская область, м.р-н Вельский

Выносной лист №9



Масштаб 1:1200

- - граница публичного сервитута
- (1) - номер контура границы публичного сервитута
- - характерная точка границы публичного сервитута
- - - - граница кадастрового квартала
- 29:01:150106 - номер кадастрового квартала
- - кадастровая граница учтенного в ЕГРН земельного участка
- :208 - кадастровый номер учтенного в ЕГРН земельного участка
- установленная в ЕГРН территория населенного пункта - город Вельск
- - объект «Газопровод высокого давления от ГРС до ГТ-ТЭЦ согласно проекта «Внешнее газоснабжение ГТ ТЭЦ г. Вельск», кадастровый номер 29:01:000000:3630

Каталог координат границ публичного сервитута объекта: «Газопровод высокого давления от ГРС до ГТ-ТЭЦ согласно проекта «Внешнее газоснабжение ГТ ТЭЦ г. Вельск»		
Площадь публичного сервитута: 13 956 кв.м		
Метод определения координат: Аналитический метод		
Система координат: МСК-29, зона 3		
Средняя квадратичная погрешность определения координат характерных точек контура (Mt) = 0,10 м		
Обозначение характерных точек границ	Координаты, м	
	X	Y
1	2	3
1	263118,57	3297572,88
2	263104,92	3297331,08
3	263097,45	3297148,42
4	263090,62	3296913,36
5	262992,45	3296705,93
6	262993,63	3296705,37
7	262989,97	3296697,55
8	262988,70	3296698,12
9	262985,23	3296690,70
10	263049,85	3296638,86
11	263076,67	3296611,83
12	263042,98	3296574,81
13	263024,02	3296554,60
14	263029,52	3296548,04
15	263026,31	3296545,37
16	263018,68	3296554,74
17	263040,05	3296577,53
18	263071,16	3296611,71
19	263047,18	3296635,88
20	262980,26	3296689,54
21	262985,07	3296699,74
22	262984,10	3296700,20
23	262985,19	3296702,67
24	262987,80	3296708,07
25	262988,80	3296707,59
26	263086,64	3296914,32
27	263093,45	3297148,52
28	263100,93	3297331,28
29	263114,60	3297573,53
1	263118,57	3297572,88
30	263127,46	3297730,52
31	263168,90	3298464,60
32	263179,34	3298463,43
33	263180,12	3298470,70
34	263180,86	3298470,70
35	263181,30	3298474,59
36	263169,54	3298475,93
37	263170,42	3298491,51
38	263352,56	3298769,60
39	263196,53	3298851,91
40	263034,39	3298953,79
41	263042,59	3299207,57
42	263048,96	3299576,92

1	2	3
43	263006,59	3299744,19
44	262998,85	3299777,62
45	263032,16	3299785,31
46	263029,58	3299796,28
47	263025,76	3299795,40
48	263027,36	3299788,31
49	262994,05	3299780,62
50	263002,71	3299743,23
51	263044,94	3299576,46
52	263038,59	3299207,67
53	263030,31	3298951,63
54	263194,52	3298848,45
55	263346,81	3298768,12
56	263166,48	3298492,81
57	263165,14	3298469,06
58	263164,65	3298469,12
59	263164,18	3298465,14
60	263164,93	3298465,07
61	263123,53	3297731,66
30	263127,46	3297730,52

Кадастровые номера земельных участков и кадастровые номера кварталов, в отношении которых испрашивается публичный сервитут объекта:
«Газопровод высокого давления от ГРС до ГТ-ТЭЦ согласно проекта
«Внешнее газоснабжение ГТ ТЭЦ г. Вельск»

Земельные участки:

29:01:190205:9, 29:01:000000:149, 29:01:150107:208, 29:01:000000:6135,
29:01:000000:6132, 29:01:000000:6134, 29:01:000000:6244, 29:01:150106:15

Земли кадастровых кварталов:

29:01:190206, 29:01:150107, 29:01:190501, 29:01:190507, 29:01:150106

**График обхода трассы газопровода высокого давления от АГРС "Снежень-10" до ГТ ТЭЦ г. Вельск,
технического обслуживания и текущего ремонта газопровода и установленной арматуры
на 2026 г.**

№ п/п	Наименование работ	Место работ, номер маршрута	Наименование документа	январь	февраль	март	апрель	май	июнь	июль	август	сентябрь	октябрь	ноябрь	декабрь
1	Технический осмотр (обход) газопровода. Проверка состояния охранной зоны газопровода.	Маршрут №1 (от ПК23 до ПК34)	Журнал обхода трассы подземного газопровода. Журнал учета периодически повторяющихся газоопасных работ.	15-16	12-13	12-13	13-14	14-15	2-3	9-10	10-11	10-11	12-13	12-13	14-15
		Маршрут №2 (от ПК0 до ПК21)		15-16	12-13	12-13	13-14	14-15	2-3	9-10	10-11	10-11	10-11	12-13	14-15
2	Техническое обслуживание газопровода		Журнал технического обслуживания газопровода. Журнал учета периодически повторяющихся газоопасных работ.								10-11				
3	Техническое обслуживание запорной арматуры №151, №Г5, №Г7.		Журнал технического обслуживания газопровода. Журнал учета периодически повторяющихся газоопасных работ.		12-13			14-15			10-11			12-13	
4	Текущий ремонт газопровода		Журнал ремонта газопровода и газоиспользующего оборудования. Журнал регистрации нарядов-допусков на производство газоопасных работ.						2-3						
5	Текущий ремонт запорной арматуры №151, №Г5, №Г7.		Журнал ремонта газопровода и газоиспользующего оборудования. Журнал регистрации нарядов-допусков на производство газоопасных работ.						2-3						

Составил:
РСС и Э ГТ ТЭЦ г. Вельск
Согласовано:
Ведущий специалист по ЭГС и О




А.В. Вельямидов

С.А. Беляков