



ПРАВИТЕЛЬСТВО АРХАНГЕЛЬСКОЙ ОБЛАСТИ

**ИНСПЕКЦИЯ ПО ОХРАНЕ ОБЪЕКТОВ КУЛЬТУРНОГО НАСЛЕДИЯ  
АРХАНГЕЛЬСКОЙ ОБЛАСТИ**

**ПО С Т А Н О В Л Е Н И Е**

от 02 марта 2026 г. № 6-п

г. Архангельск

**Об утверждении границ территории  
объекта культурного наследия (памятника истории и культуры) народов  
Российской Федерации регионального значения «Комплекс  
первоначальных построек Вологодско-Архангельской линии Северной  
железной дороги. Станция Обозерская», расположенного по адресу:  
Архангельская область, Плесецкий муниципальный округ, рабочий  
поселок Обозерский, ул. Калинина, д. 14, д. 17, д. 21, служебная  
постройка в 30 м к югу от здания вокзала, водоёмное здание в 150 м  
к северу от здания вокзала**

В соответствии с подпунктом 10 пункта 2 статьи 33 Федерального закона от 25 июня 2002 года № 73-ФЗ «Об объектах культурного наследия (памятниках истории и культуры) народов Российской Федерации», пунктом 28 статьи 6 областного закона от 15 февраля 2010 года № 132-10-ОЗ «О регулировании отношений в сфере сохранения, использования, популяризации и государственной охраны объектов культурного наследия (памятников истории и культуры) народов Российской Федерации на территории Архангельской области», подпунктом 14 пункта 9 Положения об инспекции по охране объектов культурного наследия Архангельской области, утвержденного постановлением Правительства Архангельской области от 28 июня 2016 года № 234-пп, инспекция по охране объектов культурного наследия Архангельской области **п о с т а н о в л я е т**:

1. Утвердить согласно приложению границы территории объекта культурного наследия (памятника истории и культуры) народов Российской

Федерации регионального значения «Комплекс первоначальных построек Вологодско-Архангельской линии Северной железной дороги. Станция Обозерская», расположенного по адресу: Архангельская область, Плесецкий муниципальный округ, рабочий поселок Обозерский, ул. Калинина, д. 14, д. 17, д. 21, служебная постройка в 30 м к югу от здания вокзала, водоёмное здание в 150 м к северу от здания вокзала.

2. Начальнику отдела государственного надзора и государственной охраны объектов культурного наследия инспекции по охране объектов культурного наследия Архангельской области обеспечить внесение сведений о границах территории объекта культурного наследия (памятника истории и культуры) народов Российской Федерации регионального значения «Комплекс первоначальных построек Вологодско-Архангельской линии Северной железной дороги. Станция Обозерская» в единый государственный реестр объектов культурного наследия (памятников истории и культуры) народов Российской Федерации в течение 15 рабочих дней со дня принятия настоящего постановления.

3. Настоящее постановление вступает в силу через десять дней со дня его официального опубликования.

Руководитель



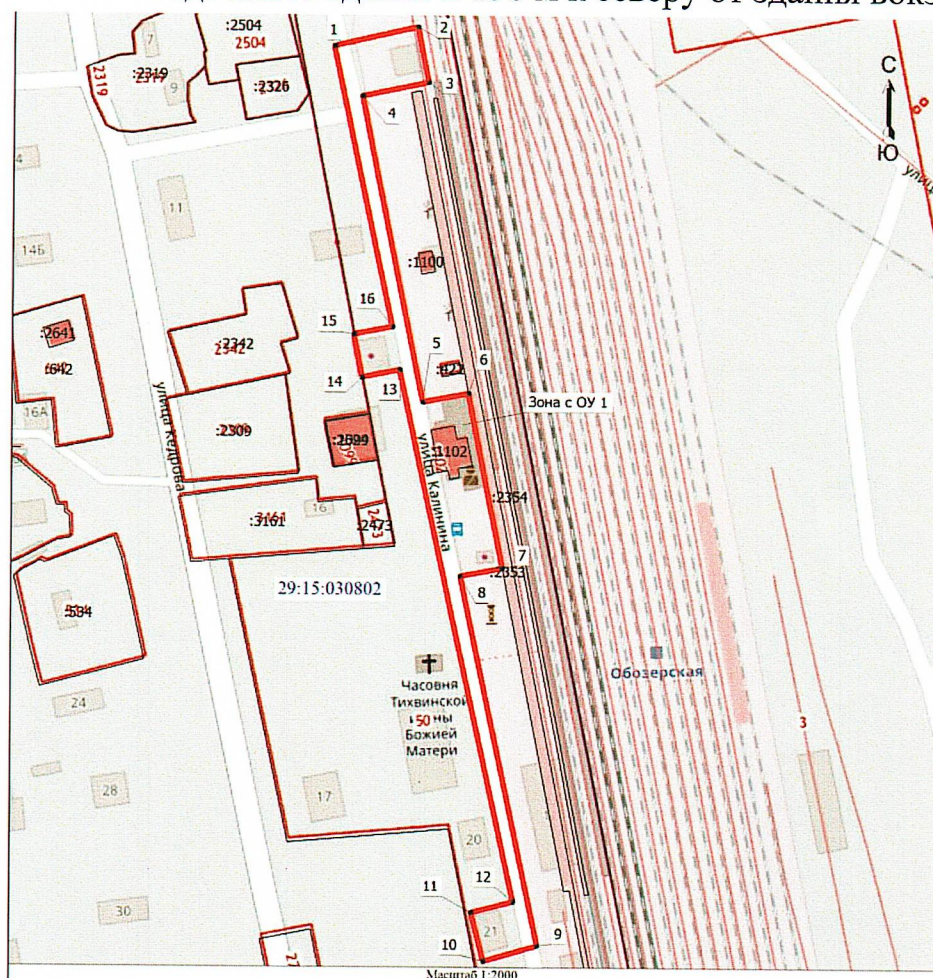
Н.Г. Некрасова

**ПРИЛОЖЕНИЕ**  
к постановлению инспекции  
по охране объектов культурного  
наследия Архангельской области  
от 02 марта 2026 г. № 6-п

**План территории объекта культурного наследия  
(памятника истории и культуры) народов Российской Федерации**

Наименование: **«Комплекс первоначальных построек Вологодско-Архангельской линии Северной железной дороги. Станция Обозерская»**

Адрес объекта: Архангельская область, Плесецкий муниципальный округ, рабочий поселок Обозерский, ул. Калинина, д. 14, д. 17, д. 21, служебная постройка в 30 м к югу от здания вокзала, водоёмное здание в 150 м к северу от здания вокзала



Условные обозначения:

- |   |   |              |                                      |
|---|---|--------------|--------------------------------------|
| ● | характерная точка границы территории объекта культурного наследия | :2504        | кадастровый номер земельного участка |
| 2 | номер характерной точки   | 29:15:030802 | номер кадастрового квартала          |
| — | граница территории объекта культурного наследия                   |              |                                      |

**Каталог координат характерных точек границ территории  
объекта культурного наследия (памятника истории и культуры)  
народов Российской Федерации «Комплекс первоначальных построек  
Вологодско-Архангельской линии Северной железной дороги.  
Станция Обозерская»**

Система координат МСК-29, зона – 2

Номер характерной точки	X	Y
1	529657.03	2513715.91
2	529664.28	2513747.92
3	529643.17	2513752.33
4	529637.91	2513726.86
5	529520.80	2513750.85
6	529524.17	2513768.51
7	529456.61	2513781.97
8	529453.52	2513765.77
9	529311.53	2513796.19
10	529305.61	2513775.56
11	529324.21	2513770.76
12	529328.41	2513786.86
13	529533.11	2513741.86
14	529530.24	2513727.50
15	529546.71	2513724.28
16	529549.51	2513739.06
1	529657.03	2513715.91

Площадь территории объекта культурного наследия (памятника истории и культуры) народов Российской Федерации – 4 465 кв. м.

Координаты характерных точек границ территории объекта культурного наследия (памятника истории и культуры) народов Российской Федерации определены картометрическим методом, среднеквадратическая погрешность измерений  $Mt$  составляет 0,1 м.

**Описание границ территории объекта культурного наследия  
(памятника истории и культуры) народов Российской Федерации  
«Комплекс первоначальных построек Вологодско-Архангельской линии  
Северной железной дороги. Станция Обозерская»**

Границы территории объекта культурного наследия (памятника истории и культуры) народов Российской Федерации проходят:

от точки 1 до точки 2 на расстоянии 32,82 м на северо-восток вдоль объекта историко-градостроительной среды «Водоемное здание», пересекая ул. Калинина;

от точки 2 до точки 3 на расстоянии 21,57 м на юго-восток вдоль железнодорожной платформы;

от точки 3 до точки 4 на расстоянии 26,01 м на юго-запад до ул. Калинина;

от точки 4 до точки 5 на расстоянии 119,54 м на юго-восток вдоль ул. Калинина;

от точки 5 до точки 6 на расстоянии 17,98 м на северо-восток вдоль северной стены объекта историко-градостроительной среды «Здание вокзала»;

от точки 6 до точки 7 на расстоянии 68,89 м на юго-восток по перрону железнодорожной платформы;

от точки 7 до точки 8 на расстоянии 16,49 м на юго-запад вдоль южной стены объекта историко-градостроительной среды «Служебная постройка»;

от точки 8 до точки 9 на расстоянии 145,21 м на юго-восток вдоль ул. Калинина;

от точки 9 до точки 10 на расстоянии 21,46 м на юго-запад от железнодорожной платформы, пересекая ул. Калинина;

от точки 10 до точки 11 на расстоянии 19,21 м на северо-запад вдоль западной стены объекта историко-градостроительной среды «Бывшие железнодорожные казармы»;

от точки 11 до точки 12 на расстоянии 16,64 м на северо-восток вдоль северной стены объекта историко-градостроительной среды «Бывшие железнодорожные казармы»;

от точки 12 до точки 13 на расстоянии 209,59 м на юго-запад вдоль ул. Калинина;

от точки 13 до точки 14 на расстоянии 14,64 м на юго-запад вдоль южной стены объекта историко-градостроительной среды «Дом станционных агентов»;

от точки 14 до точки 15 на расстоянии 16,78 м на северо-запад вдоль западной стены объекта историко-градостроительной среды «Дом станционных агентов»;

от точки 15 до точки 16 на расстоянии 15,04 м на северо-восток вдоль северной стены объекта историко-градостроительной среды «Дом станционных агентов»;

от точки 16 до точки 1 на расстоянии 109,98 м на северо-запад вдоль ул. Калинина.