



**СЛУЖБА
ГОСУДАРСТВЕННОЙ ОХРАНЫ
ОБЪЕКТОВ КУЛЬТУРНОГО НАСЛЕДИЯ
АСТРАХАНСКОЙ ОБЛАСТИ**

ПОСТАНОВЛЕНИЕ

31.03.2025

№ 11

Об установлении границ территорий объектов культурного наследия, расположенных в городе Астрахани

В соответствии с Федеральным законом от 25.06.2002 №73-ФЗ «Об объектах культурного наследия (памятниках истории и культуры) народов Российской Федерации», Законом Астраханской области от 30.12.2005 № 94/2005-ОЗ «Об объектах культурного наследия (памятниках истории и культуры) народов Российской Федерации, расположенных на территории Астраханской области» служба государственной охраны объектов культурного наследия Астраханской области ПОСТАНОВЛЯЕТ:

1.1. Установить границы территории объекта культурного наследия регионального значения «Мечеть Криушинская, 1907 – 1909 гг.», расположенного в городе Астрахани по адресу: ул. Бакинская, 141 (Лит. «А,а, И»), согласно описанию границ, приведенному в п. 2.1. настоящего постановления, и плану усадебного участка по данным технической инвентаризации (приложение №1).

1.2. Установить границы территории объекта культурного наследия регионального значения «Дом жилой, кон. XIX в.», расположенного в городе Астрахани по адресу: ул. Боевая, 10/ул. Ж. Жореса, 20 (Лит. «А», «а»), согласно описанию границ, приведенному в п. 2.2. настоящего постановления, и плану усадебного участка по данным технической инвентаризации (приложение №2).

1.3. Установить границы территории объекта культурного наследия

регионального значения «Дом жилой с лавками, нач. XX в.», расположенного в городе Астрахани по адресу: ул. Боевая, 20/ул. Бакинская, 25, согласно описанию границ, приведенному в п. 2.3. настоящего постановления, и плану усадебного участка по данным технической инвентаризации (приложение №3).

1.4. Установить границы территории объекта культурного наследия регионального значения «Клуб Астраханского тепловозо-ремонтного завода (АТРЗ), 1950-е гг.», расположенного в городе Астрахани по адресу: ул. Боевая, 53 (Лит. «А»), согласно описанию границ, приведенному в п. 2.4. настоящего постановления, и плану усадебного участка по данным технической инвентаризации (приложение №4).

1.5. Установить границы территории объекта культурного наследия регионального значения «Дом Сергеева И.Г. (с 1892 г. музей Петровского общества «Памяти императора Петра Вединого»), до 1884 г.», расположенного в городе Астрахани по адресу: ул. Бурова, 4/пер. Буровский, 4 (Лит. «А, а, а¹⁻⁶»), согласно описанию границ, приведенному в п. 2.5. настоящего постановления, и плану усадебного участка по данным технической инвентаризации (приложение №5).

1.6. Установить границы территории объекта культурного наследия регионального значения «Бывший дом Александрова, XIX в.», расположенного в городе Астрахани по адресу: ул. Бурова, 10, согласно описанию границ, приведенному в п. 2.6. настоящего постановления, и плану усадебного участка по данным технической инвентаризации (приложение №6).

1.7. Установить границы территории объекта культурного наследия регионального значения «Дом жилой, кон. XIX в.», расположенного в городе Астрахани по адресу: ул. Молодой Гвардии, 11, согласно описанию границ, приведенному в п. 2.7. настоящего постановления, и плану усадебного участка по данным технической инвентаризации (приложение №7).

1.8. Установить границы территории объекта культурного наследия регионального значения «Усадьба Вейнера, 1-я пол. XIX в.», расположенного в городе Астрахани по адресу: ул. Бэра, 20/ул. Тамбовская, 19, согласно описанию границ, приведенному в п. 2.8. настоящего постановления, и плану усадебного участка по данным технической инвентаризации (приложение №8).

1.9. Установить границы территории объекта культурного наследия регионального значения «Дом жилой, кон. XIX в.», расположенного в городе Астрахани по адресу: ул. Бэра, 25 (Лит. «В», «Г»), согласно описанию границ, приведенному в п. 2.9. настоящего постановления, и плану усадебного участка по данным технической инвентаризации (приложение №9).

1.10. Установить границы территории объекта культурного наследия регионального значения «Здание железнодорожного вокзала, 1900 г.», расположенного в городе Астрахани по адресу: пл. Вокзальная, 20, согласно описанию границ, приведенному в п. 2.10. настоящего постановления, и плану усадебного участка по данным технической инвентаризации (приложение №10).

1.11. Установить границы территории объекта культурного наследия

регионального значения «Дом Епифанова (Второе городское приходское училище церкви во имя Святого Иоанна Златоуста), 1888 г.», расположенного в городе Астрахани по адресу: ул. Волжская, 7/ул. Казанская, 2, согласно описанию границ, приведенному в п. 2.11. настоящего постановления, и плану усадебного участка по данным технической инвентаризации (приложение №11).

1.12. Установить границы территории объекта культурного наследия регионального значения «Усадьба Сергеевых Х.Г. и И.Г., 1879 г., арх. Бутков П.М.», расположенного в городе Астрахани по адресу: ул. Володарского, 8/ул. Эспланадная, 18 (Лит. «А, а, ограда»), согласно описанию границ, приведенному в п. 2.12. настоящего постановления, и плану усадебного участка по данным технической инвентаризации (приложение №12).

1.13. Установить границы территории объекта культурного наследия регионального значения «Культурно-развлекательный комплекс «Октябрь» (быв. «Модерн» с зимним садом), 1909, 1920, 1970 гг.», расположенного в городе Астрахани по адресу: ул. Володарского, 13/ул. Молодой Гвардии, 2/ул. Коммунистическая, согласно описанию границ, приведенному в п. 2.13. настоящего постановления, и плану усадебного участка по данным технической инвентаризации (приложение №13).

1.14. Установить границы территории объекта культурного наследия регионального значения «Дом «индийского» общественного гостиного двора (Городская общественная богадельня), 1803 1806 гг., 1891 г., арх. Мартынов С.», расположенного в городе Астрахани по адресу: ул. Володарского, 14 (Лит. «Б,б»), согласно описанию границ, приведенному в п. 2.14. настоящего постановления, и плану усадебного участка по данным технической инвентаризации (приложение №14).

1.15. Установить границы территории объекта культурного наследия регионального значения «Палата государственных имуществ, присутственные места Калмыцкого управления и Калмыцкое мужское училище, 1836 – 1837 гг., нач. 20 в., арх. Депенри К.Л.», расположенного в городе Астрахани по адресу: ул. Володарского, 22/ул. Ленина, 15/ул. Красного Знамени, 16 (Лит. «А, а», ворота и калитка), согласно описанию границ, приведенному в п. 2.15. настоящего постановления, и плану усадебного участка по данным технической инвентаризации (приложение №15).

1.16. Установить границы территории объекта культурного наследия регионального значения «Усадьба городская, кон. XIX в.», расположенного в городе Астрахани по адресу: ул. Дантона, 4/ул. М. Горького, 49 (Лит. «А», «А¹», «Б», «Б¹», «И», ворота и калитка), согласно описанию границ, приведенному в п. 2.16. настоящего постановления, и плану усадебного участка по данным технической инвентаризации (приложение №16).

1.17. Установить границы территории объекта культурного наследия регионального значения «Усадьба городская, кон. XIX в.», расположенного в городе Астрахани по адресу: ул. Дарвина, 10/ул. Шаумяна, 78 (Лит. «А», «а», «Б», «В», ворота), согласно описанию границ, приведенному в п. 2.17. настоя-

щего постановления, и плану усадебного участка по данным технической инвентаризации (приложение №17).

1.18. Установить границы территории объекта культурного наследия регионального значения «Домовладение 5-й пожарной части городского общества, кон. XIX в.», расположенного в городе Астрахани по адресу: ул. Дарвина, 25/ул. Епишина, 51/ул. З. Космодемьянской, 98 (Лит. «А», «Б»), согласно описанию границ, приведенному в п. 2.18. настоящего постановления, и плану усадебного участка по данным технической инвентаризации (приложение №18).

1.19. Установить границы территории объекта культурного наследия регионального значения «Корпус рынка Городофорпостинской (Атаманской) станицы, 1903 – 1907 гг.», расположенного в городе Астрахани по адресу: ул. Дзержинского, 2/ул. Оленегорская, 1/пер. Степана Разина, 1/пер. Пугачева, 2, согласно описанию границ, приведенному в п. 2.19. настоящего постановления, и плану усадебного участка по данным технической инвентаризации (приложение №19).

1.20. Установить границы территории объекта культурного наследия регионального значения «Ансамбль церкви Иоанна Златоуста, 1817 – 1903 гг., арх. Шимановский, Дмитриевский, Фольрат Э.И., мастер по иконостасу – Ефремов А.», расположенного в городе Астрахани по адресу: ул. Донбасская, 61/ул. Ж. Жореса (бывш. Иоанно-Златоустовская пл)/ул. Волжская, 16 (Лит. «А», «Б, Б¹, б», «В», ограда), согласно описанию границ, приведенному в п. 2.20. настоящего постановления, и плану усадебного участка по данным технической инвентаризации (приложение №20).

1.21. Установить границы территории объекта культурного наследия регионального значения «Мечеть Персидская, 1859 г.», расположенного в городе Астрахани по адресу: ул. Епишина, 23/ул. Кирова, 40/ул. З. Космодемьянской, 70 (Лит. «А, А», ограда, I), согласно описанию границ, приведенному в п. 2.21. настоящего постановления, и плану усадебного участка (приложение №21).

1.22. Установить границы территории объекта культурного наследия регионального значения «Городской особняк, 2-я пол. XIX в.», расположенного в городе Астрахани по адресу: ул. Епишина, 43, 45/ул. З. Космодемьянской, 92, 94, согласно описанию границ, приведенному в п. 2.22. настоящего постановления, и плану усадебного участка (приложение №22).

1.23. Установить границы территории объекта культурного наследия регионального значения «Дом жилой Штылько, кон. XIX в.», расположенного в городе Астрахани по адресу: ул. Епишина, 58 (Лит. «А», «А¹», «а», ворота с калиткой), согласно описанию границ, приведенному в п. 2.23. настоящего постановления, и плану усадебного участка по данным технической инвентаризации (приложение №23).

1.24. Установить границы территории объекта культурного наследия регионального значения «Усадьба городская Черновой М.С., кон. XIX в.», расположенного в городе Астрахани по адресу: ул. 3-я Интернациональная, 7/ул.

Саратовская, 2 (Лит. «А», «а», «Б»), согласно описанию границ, приведенному в п. 2.24. настоящего постановления, и плану усадебного участка по данным технической инвентаризации (приложение №24).

1.25. Установить границы территории объекта культурного наследия регионального значения «Дом жилой Лбова, кон. XIX в.», расположенного в городе Астрахани по адресу: ул. 3-я Интернациональная, 8 (Лит. «А», ворота), согласно описанию границ, приведенному в п. 2.25. настоящего постановления, и плану усадебного участка по данным технической инвентаризации (приложение №25).

1.26. Установить границы территории объекта культурного наследия регионального значения «Дом жилой, XIX в.», расположенного в городе Астрахани по адресу: ул. Казанская, 63 (Лит. «А», «А¹»), согласно описанию границ, приведенному в п. 2.26. настоящего постановления, и плану усадебного участка по данным технической инвентаризации (приложение №26).

1.27. Установить границы территории объекта культурного наследия регионального значения «Дом городская, кон. XIX в.», расположенного в городе Астрахани по адресу: ул. Казанская, 72/ул. 3. Космодемьянской, 79 (Лит. «А», «а», «а¹», «а²»), согласно описанию границ, приведенному в п. 2.27. настоящего постановления, и плану усадебного участка по данным технической инвентаризации (приложение №27).

1.28. Установить границы территории объекта культурного наследия регионального значения «Дом жилой, кон. XIX в.», расположенного в городе Астрахани по адресу: ул. Калинина, 24 (Лит. «А», ворота с калиткой), согласно описанию границ, приведенному в п. 2.28. настоящего постановления, и плану усадебного участка по данным технической инвентаризации (приложение №28).

1.29. Установить границы территории объекта культурного наследия регионального значения «Дом жилой, XIX в.», расположенного в городе Астрахани по адресу: ул. Калинина, 38 (Лит. «А», «А¹»), согласно описанию границ, приведенному в п. 2.29. настоящего постановления, и плану усадебного участка по данным технической инвентаризации (приложение №29).

1.30. Установить границы территории объекта культурного наследия регионального значения «Дом жилой, XIX в.», расположенного в городе Астрахани по адресу: ул. Калинина, 42, согласно описанию границ, приведенному в п. 2.30. настоящего постановления, и плану усадебного участка по данным технической инвентаризации (приложение №30).

1.31. Установить границы территории объекта культурного наследия регионального значения «Дом жилой, XIX в.», расположенного в городе Астрахани по адресу: ул. Калинина, 44, согласно описанию границ, приведенному в п. 2.31. настоящего постановления, и плану усадебного участка по данным технической инвентаризации (приложение №31).

1.32. Установить границы территории объекта культурного наследия регионального значения «Дом доходный Сергеева, 2-я пол. XIX в.», расположенного в городе Астрахани по адресу: ул. Кирова, 2/ул. Красная Набережная,

20 (Лит. «А», «А1», «Б»), согласно описанию границ, приведенному в п. 2.32. настоящего постановления, и плану усадебного участка по данным технической инвентаризации (приложение №32).

1.33. Установить границы территории объекта культурного наследия регионального значения «Дом Поретрутова, 2-я пол. XIX в.», расположенного в городе Астрахани по адресу: ул. Кирова, 4/ул. Советской Милиции, 9 (Лит. «А», «а», «В», «С», «с»), согласно описанию границ, приведенному в п. 2.33. настоящего постановления, и плану усадебного участка по данным технической инвентаризации (приложение №33).

1.34. Установить границы территории объекта культурного наследия регионального значения «Усадьба городская, кон. XIX в.», расположенного в городе Астрахани по адресу: ул. Епишина, 26/ул. Кирова, 42/ул. Гилянская, 23 (Лит. «А»), согласно описанию границ, приведенному в п. 2.34. настоящего постановления, и плану усадебного участка (приложение №34).

1.35. Установить границы территории объекта культурного наследия регионального значения «Дом Фабрикантова Н.Г., нач. XX в.», расположенного в городе Астрахани по адресу: ул. Кирова, 8/ул. Тургенева, 2/ул. Свердлова, 24 (Лит. «А»), согласно описанию границ, приведенному в п. 2.35. настоящего постановления, и плану усадебного участка по данным технической инвентаризации (приложение №35).

1.36. Установить границы территории объекта культурного наследия регионального значения «Мечеть Черная, сер. XIX в.», расположенного в городе Астрахани по адресу: ул. 3, Космодемьянской, 48/ул. М. Джалиля, 22, согласно описанию границ, приведенному в п. 2.36. настоящего постановления, и плану усадебного участка по данным технической инвентаризации (приложение №36).

1.37. Установить границы территории объекта культурного наследия регионального значения «Дом жилой, кон. XIX в.», расположенного в городе Астрахани по адресу: ул. 3. Космодемьянской, 76/ул. Епишина, 29 (Лит. «А», «А1», «а», «а1»), согласно описанию границ, приведенному в п. 2.37. настоящего постановления, и плану усадебного участка по данным технической инвентаризации (приложение №37).

1.38. Установить границы территории объекта культурного наследия регионального значения «Городская усадьба, 2-я пол. XIX в.», расположенного в городе Астрахани по адресу: ул. 3. Космодемьянской, 135, согласно описанию границ, приведенному в п. 2.38. настоящего постановления, и плану усадебного участка по данным технической инвентаризации (приложение №38).

1.39. Установить границы территории объекта культурного наследия регионального значения «Усадьба Гулиной и казармы бондарного заведения Гулиной, 1910 – 1911 гг.», расположенного в городе Астрахани по адресу: ул. Льва Толстого, 6, согласно описанию границ, приведенному в п. 2.39. настоящего постановления, и плану усадебного участка по данным технической инвентаризации (приложение №39).

1.40. Установить границы территории объекта культурного наследия регионального значения «Дом жилой с флигелем А. А. Агамова, 1890-1891 гг.», расположенного в городе Астрахани по адресу: ул. Ленина, 10, согласно описанию границ, приведенному в п. 2.40. настоящего постановления, и плану усадебного участка по данным технической инвентаризации (приложение №40).

1.41. Установить границы территории объекта культурного наследия регионального значения «Дом Ковалева Н.П., нач. XX в.», расположенного в городе Астрахани по адресу: ул. Ленина, 12, согласно описанию границ, приведенному в п. 2.41. настоящего постановления, и плану усадебного участка по данным технической инвентаризации (приложение №41).

1.42. Установить границы территории объекта культурного наследия регионального значения «Усадьба Ковалева Н.П., 1903 – 1905 гг.», расположенного в городе Астрахани по адресу: ул. Ленина, 16, согласно описанию границ, приведенному в п. 2.42. настоящего постановления, и плану усадебного участка по данным технической инвентаризации (приложение №42).

1.43. Установить границы территории объекта культурного наследия регионального значения «Усадьба Веккер Е.Ф., кон. XIX», расположенного в городе Астрахани по адресу: ул. М. Аладьина, 16 /ул. Бабушкина, 5/ул. Дарвина, 3 (Лит. «А,а», «Б,б,Г»), согласно описанию границ, приведенному в п. 2.43. настоящего постановления, и плану усадебного участка по данным технической инвентаризации (приложение №43).

1.44. Установить границы территории объекта культурного наследия регионального значения «Усадьба городская, кон. XIX в.», расположенного в городе Астрахани по адресу: ул. 3. Космодемьянской, 80/ул. Епишина, 33/ул. Мечникова, 20 (Лит. «А»), согласно описанию границ, приведенному в п. 2.44. настоящего постановления, и плану усадебного участка по данным технической инвентаризации (приложение №44).

1.45. Установить границы территории объекта культурного наследия регионального значения «Дом доходный Губина, нач. XX в.», расположенного в городе Астрахани по адресу: ул. Московская, 54/ул. Максаковой, 29/ул. Анри Барбюсса, 11 (лит. «А, Б»), согласно описанию границ, приведенному в п. 2.45. настоящего постановления, и плану усадебного участка по данным технической инвентаризации (приложение №45).

1.46. Установить границы территории объекта культурного наследия регионального значения «Городская усадьба купца Л. Агамова, 1890-е гг.», расположенного в городе Астрахани по адресу: ул. Набережная 1-го Мая, 89/ул. Мечникова, 8/ул. Шаумяна, 60, согласно описанию границ, приведенному в п. 2.46. настоящего постановления, и плану усадебного участка по данным технической инвентаризации (приложение №46).

1.47. Установить границы территории объекта культурного наследия регионального значения «Усадьба Саградова, 1-я пол. XIX в.», расположенного в городе Астрахани по адресу: ул. Набережная 1-го Мая, 151/ул. Сверд-

лова, 116, согласно описанию границ, приведенному в п. 2.47. настоящего постановления, и плану усадебного участка по данным технической инвентаризации (приложение №47).

1.48. Установить границы территории объекта культурного наследия регионального значения «Усадьба Джанумова, кон. XIX в.», расположенного в городе Астрахани по адресу: ул. 3-я Интернациональная, 13/ул. Победы, 10 (Лит. «А», «Г»), согласно описанию границ, приведенному в п. 2.48. настоящего постановления, и плану усадебного участка по данным технической инвентаризации (приложение №48).

1.49. Установить границы территории объекта культурного наследия регионального значения «Ансамбль Евангелическо-лютеранской кирки Иисуса, 1888 – 1909 гг.», расположенного в городе Астрахани по адресу: ул. Казанская, 100, 102/ул. Мечникова, 17/ул. 3. Космодемьянской, 107, 109 (Лит. «А,а,а¹⁻²», «А», «Б»), согласно описанию границ, приведенному в п. 2.49. настоящего постановления, и плану усадебного участка по данным технической инвентаризации (приложение №49).

2. Описание границ территорий объектов культурного наследия, расположенных на территории города Астрахани:

2.1. Границы территории объекта культурного наследия регионального значения «Мечеть Криушинская, 1907 – 1909 гг.», расположенного в городе Астрахани по адресу: ул. Бакинская, 141 (Лит. «А,а, И»), устанавливаются по границе красной линии застройки по ул. Бакинская, в границах домовладения.

2.2. Границы территории объекта культурного наследия регионального значения «Дом жилой, кон. XIX в.», расположенного в городе Астрахани по адресу: ул. Боевая, 10/ул. Ж. Жореса, 20 (Лит. «А», «а»), устанавливаются по границе красной линии застройки по ул. Боевая, ул. Ж. Жореса, в границах домовладения.

2.3. Границы территории объекта культурного наследия регионального значения «Дом жилой с лавками, нач. XX в.», расположенного в городе Астрахани по адресу: ул. Боевая, 20/ул. Бакинская, 25, устанавливаются по границе красной линии застройки по ул. Боевая, ул. Бакинская, в границах домовладения.

2.4. Границы территории объекта культурного наследия регионального значения «Клуб Астраханского тепловозо-ремонтного завода (АТРЗ), 1950-е гг.», расположенного в городе Астрахани по адресу: ул. Боевая, 53 (Лит. «А»), с запада устанавливаются по границе красной линии застройки по ул. Боевая, включая площадь перед главным фасадом здания, с севера, юга и востока - по границе парка, входящего в комплекс объекта культурного наследия.

2.5. Границы территории объекта культурного наследия регионального значения «Дом Сергеева И.Г. (с 1892 г. музей Петровского общества «Памяти императора Петра Вединого»), до 1884 г.», расположенного в городе Астрахани по адресу: ул. Бурова, 4/пер. Буровский, 4 (Лит. «А, а, а¹⁻⁶»), устанавливаются по границе красной линии застройки по ул. Бурова, пер. Буровский, в границах домовладения.

2.6. Границы территории объекта культурного наследия регионального значения «Бывший дом Александрова, XIX в.», расположенного в городе Астрахани по адресу: ул. Бурова, 10, устанавливаются по границе красной линии застройки по ул. Бурова, в границах домовладения.

2.7. Границы территории объекта культурного наследия регионального значения «Дом жилой, кон. XIX в.», расположенного в городе Астрахани по адресу: ул. Молодой Гвардии, 11, устанавливаются по границе красной линии застройки по ул. Молодой Гвардии, в границах домовладения.

2.8. Границы территории объекта культурного наследия регионального значения «Усадьба Вейнера, 1-я пол. XIX в.», расположенного в городе Астрахани по адресу: ул. Бэра, 20/ул. Тамбовская, 19, устанавливаются по границе красной линии застройки по ул. Бэра, ул. Тамбовской, в границах усадебного комплекса.

2.9. Границы территории объекта культурного наследия регионального значения «Дом жилой, кон. XIX в.», расположенного в городе Астрахани по адресу: ул. Бэра, 25 (Лит. «В», «Г»), устанавливаются по границе красной линии застройки по ул. Бурова, в границах домовладения.

2.10. Границы территории объекта культурного наследия регионального значения «Здание железнодорожного вокзала, 1900 г.», расположенного в городе Астрахани по адресу: пл. Вокзальная, 20, устанавливаются по границе красной линии застройки по площади Привокзальная, с востока по границе железнодорожного полотна.

2.11. Границы территории объекта культурного наследия регионального значения «Дом Епифанова (Второе городское приходское училище церкви во имя Святого Иоанна Златоуста), 1888 г.», расположенного в городе Астрахани по адресу: ул. Волжская, 7/ул. Казанская, 2, устанавливаются по красным линиям застройки по ул. Волжская, ул. казанская, в границах домовладения.

2.12. Границы территории объекта культурного наследия регионального значения «Усадьба Сергеевых Х.Г. и И.Г., 1879 г., арх. Бутков П.М.», расположенного в городе Астрахани по адресу: ул. Володарского, 8/ул. Эспланадная, 18 (Лит. «А, а, ограда), устанавливаются по красным линиям застройки по ул. Эспланадная, ул. Володарского, в границах домовладения.

2.13. Границы территории объекта культурного наследия регионального значения «Культурно-развлекательный комплекс «Октябрь» (быв. «Модерн» с зимним садом), 1909, 1920, 1970 гг.», расположенного в городе Астрахани по адресу: ул. Володарского, 13/ул. Молодой Гвардии, 2/ул. Коммунистическая, устанавливаются по красным линиям застройки ул. Володарского, ул. Молодой Гвардии, ул. Коммунистическая.

2.14. Границы территории объекта культурного наследия регионального значения «Дом «индийского» общественного гостининого двора (Городская общественная богадельня), 1803 1806 гг., 1891 г., арх. Мартынов С.», расположенного в городе Астрахани по адресу: ул. Володарского, 14 (Лит. «Б,б»), устанавливаются по красным линиям застройки ул. Володарского, в границах

участка домовладения.

2.15. Границы территории объекта культурного наследия регионального значения «Палата государственных имуществ, присутственные места Калмыцкого управления и Калмыцкое мужское училище, 1836 – 1837 гг., нач. 20 в., арх. Депенри К.Л.», расположенного в городе Астрахани по адресу: ул. Володарского, 22/ул. Ленина, 15/ул. Красного Знамени, 16 (Лит. «А, а», ворота и калитка), устанавливаются по красным линиям застройки ул. Ленина, ул. Володарского, ул. Красного Знамени в границах участка домовладения.

2.16. Границы территории объекта культурного наследия регионального значения «Усадьба городская, кон. XIX в.», расположенного в городе Астрахани по адресу: ул. Дантона, 4/ул. М. Горького, 49 (Лит. «А», «А¹», «Б», «Б¹», «И», ворота и калитка), устанавливаются по красным линиям застройки ул. Дантона, ул. М. Горького, в границах участка домовладения.

2.17. Границы территории объекта культурного наследия регионального значения «Усадьба городская, кон. XIX в.», расположенного в городе Астрахани по адресу: ул. Дарвина, 10/ул. Шаумяна, 78 (Лит. «А», «а», «Б», «В», ворота), устанавливаются по красным линиям застройки ул. Дарвина, ул. Шаумяна, в границах участка домовладения.

2.18. Границы территории объекта культурного наследия регионального значения «Домовладение 5-й пожарной части городского общества, кон. XIX в.», расположенного в городе Астрахани по адресу: ул. Дарвина, 25/ул. Епишина, 51/ул. З. Космодемьянской, 98 (Лит. «А», «Б»), устанавливаются по красным линиям застройки ул. Дарвина, ул. Епишина, ул. З. Космодемьянской, в границах участка домовладения.

2.19. Границы территории объекта культурного наследия регионального значения «Корпус рынка Городофорпостинской (Атаманской) станицы, 1903 – 1907 гг.», расположенного в городе Астрахани по адресу: ул. Дзержинского, 2/ул. Оленегорская, 1/пер. Степана Разина, 1/пер. Пугачева, 2, устанавливаются по красным линиям застройки ул. Дзержинского, ул. Оленегорская, пер. Степана Разина, пер. Пугачева, в границах участка комплекса рынка.

2.20. Границы территории объекта культурного наследия регионального значения «Ансамбль церкви Иоанна Златоуста, 1817 – 1903 гг., арх. Шимановский, Дмитриевский, Фольрат Э.И., мастер по иконостасу – Ефремов А.», расположенного в городе Астрахани по адресу: ул. Донбасская, 61/ул. Ж. Жореса (бывш. Иоанно-Златоустовская пл)/ул. Волжская, 16 (Лит. «А», «Б, Б¹, б», «В», ограда), устанавливаются по красным линиям застройки ул. Волжской, ул. Донбасской, ул. Ж. Жореса в границах ограды храма.

2.21. Границы территории объекта культурного наследия регионального значения «Мечеть Персидская, 1859 г.», расположенного в городе Астрахани по адресу: ул. Епишина, 23/ул. Кирова, 40/ул. З. Космодемьянской, 70 (Лит. «А, А», ограда, I), устанавливаются по красным линиям застройки ул. Кирова, ул. З. Космодемьянской, ул. Епишина в границах ограды мечети.

Характерные точки координат границ территории объекта культурного наследия регионального значения «Мечеть Персидская, 1859 г.», расположенного в городе Астрахани по адресу: ул. Епишина, 23/ул. Кирова, 40/ул. З. Космодемьянской, 70 (Лит. «А, А», ограда, I)

Площадь территории ОКН 3120 м ²		
Обозначение характерных точек границ	Координаты, м	
	X	Y
1	420087.93	2222084.70
2	420089.98	2222106.56
3	420090.76	2222113.61
4	420092.83	2222135.19
5	420093.27	2222139.19
6	420093.39	2222140.33
7	420093.63	2222142.52
8	420095.37	2222158.82
9	420077.21	2222160.54
10	420076.86	2222160.57
11	420063.51	2222161.83
12	420051.86	2222162.94
13	420050.65	2222149.39
14	420050.09	2222143.49
15	420049.27	2222135.58
16	420048.53	2222128.68
17	420047.50	2222117.45
18	420046.41	2222106.29
19	420045.10	2222093.47
20	420045.45	2222093.39
21	420052.51	2222092.31
22	420064.84	2222090.11
23	420067.40	2222089.45
1	420087.93	2222084.70

2.22. Границы территории объекта культурного наследия регионального значения «Городской особняк, 2-я пол. XIX в.», расположенного в городе Астрахани по адресу: ул. Епишина, 43, 45/ул. З. Космодемьянской, 92, 94, устанавливаются по красным линиям застройки ул. Епишина, ул. З. Космодемьянской, в границах домовладения.

2.23. Границы территории объекта культурного наследия регионального значения «Дом жилой Штылько, кон. XIX в.», расположенного в городе Астрахани по адресу: ул. Епишина, 58 (Лит. «А», «А¹», «а», ворота с калиткой), устанавливаются по красным линиям застройки ул. Епишина, в границах участка домовладения.

2.24. Границы территории объекта культурного наследия регионального значения «Усадьба городская Черновой М.С., кон. XIX в.», расположенного в городе Астрахани по адресу: ул. 3-я Интернациональная, 7/ул. Саратовская, 2 (Лит. «А», «а», «Б»), устанавливаются по красным линиям застройки ул. 3-я Интернациональная, ул. Саратовская, в границах участка домовладения.

2.25. Границы территории объекта культурного наследия регионального значения «Дом жилой Лбова, кон. XIX в.», расположенного в городе Астрахани по адресу: ул. 3-я Интернациональная, 8 (Лит. «А», ворота), устанавливаются по красным линиям застройки ул. 3-я Интернациональная, в границах участка домовладения.

2.26. Границы территории объекта культурного наследия регионального значения «Дом жилой, XIX в.», расположенного в городе Астрахани по адресу: ул. Казанская, 63 (Лит. «А», «А¹»), устанавливаются по красным линиям застройки ул. Казанская, в границах участка домовладения.

2.27. Границы территории объекта культурного наследия регионального значения «Дом городская, кон. XIX в.», расположенного в городе Астрахани по адресу: ул. Казанская, 72/ул. 3. Космодемьянской, 79 (Лит. «А», «а», «а¹», «а²»), устанавливаются по красным линиям застройки ул. Казанская, ул. 3. Космодемьянской, в границах участка домовладения.

2.28. Границы территории объекта культурного наследия регионального значения «Дом жилой, кон. XIX в.», расположенного в городе Астрахани по адресу: ул. Калинина, 24 (Лит. «А», ворота с калиткой), устанавливаются по красным линиям застройки ул. Калинина, в границах участка домовладения.

2.29. Границы территории объекта культурного наследия регионального значения «Дом жилой, XIX в.», расположенного в городе Астрахани по адресу: ул. Калинина, 38 (Лит. «А», «А¹»), устанавливаются по красным линиям застройки ул. Калинина, в границах участка домовладения.

2.30. Границы территории объекта культурного наследия регионального значения «Дом жилой, XIX в.», расположенного в городе Астрахани по адресу: ул. Калинина, 42, устанавливаются по красным линиям застройки ул. Калинина, в границах участка домовладения.

2.31. Границы территории объекта культурного наследия регионального значения «Дом жилой, XIX в.», расположенного в городе Астрахани по адресу: ул. Калинина, 44, устанавливаются по красным линиям застройки ул. Калинина, в границах территории домовладения.

2.32. Границы территории объекта культурного наследия регионального значения «Дом доходный Сергеева, 2-я пол. XIX в.», расположенного в городе Астрахани по адресу: ул. Кирова, 2/ул. Красная Набережная, 20 (Лит. «А», «А¹», «Б»), устанавливаются по границе красной линии застройки ул. Кирова, ул. Красная Набережная, в границах домовладения.

2.33. Границы территории объекта культурного наследия регионального значения «Дом Поретрутова, 2-я пол. XIX в.», расположенного в городе

Астрахани по адресу: ул. Кирова, 4/ул. Советской Милиции, 9 (Лит. «А», «а», «В», «С», «с»), устанавливаются по границе красной линии застройки ул. Кирова, ул. Советской Милиции, в границах домовладения.

2.34. Границы территории объекта культурного наследия регионального значения «Усадьба городская, кон. XIX в.», расположенного в городе Астрахани по адресу: ул. Епишина, 26/ул. Кирова, 42/ул. Гилянская, 23 (Лит. «А»), устанавливаются по границе красной линии застройки ул. Епишина, ул. Кирова, ул. Гилянской, в границах домовладения.

Характерные точки координат границ территории объекта культурного наследия регионального значения «Усадьба городская, кон. XIX в.», расположенного в городе Астрахани по адресу: ул. Епишина, 26/ул. Кирова, 42/ул. Гилянская, 23 (Лит. «А»)

Площадь территории ОКН 1788 м ²		
Обозначение характерных точек границ	Координаты, м	
	X	Y
1	2	3
1	420036.21	2222127.29
2	420036.65	2222132.26
3	420038.37	2222132.11
4	420038.51	2222134.00
5	420036.82	2222134.15
6	420037.01	2222136.24
7	420037.87	2222136.29
8	420038.11	2222136.65
9	420038.25	2222137.08
10	420038.59	2222140.28
11	420037.38	2222140.38
12	420038.54	2222153.94
13	420040.26	2222153.80
14	420040.45	2222156.10
15	420041.07	2222156.05
16	420041.25	2222158.23
17	420040.46	2222158.30
18	420040.72	2222160.14
19	420039.06	2222160.28
20	420039.40	2222164.42
21	419993.75	2222169.63
22	419993.44	2222166.20
23	419991.47	2222166.38
24	419991.29	2222164.72

1	2	3
25	419993.29	2222164.54
26	419992.71	2222158.20
27	419990.76	2222158.38
28	419990.57	2222156.64
29	419992.56	2222156.46
30	419991.68	2222146.83
31	419991.59	2222143.28
32	419990.50	2222131.36
33	420005.55	2222129.97
34	420006.70	2222129.83
35	420006.55	2222128.07
36	420012.93	2222127.44
37	420013.18	2222128.93
38	420020.48	2222128.21
39	420035.61	2222127.08
1	420036.21	2222127.29

2.35. Границы территории объекта культурного наследия регионального значения «Дом Фабрикантова Н.Г., нач. XX в.», расположенного в городе Астрахани по адресу: ул. Кирова, 8/ул. Тургенева, 2/ул. Свердлова, 24 (Лит. «А»), устанавливаются по границе красной линии застройки ул. Кирова, ул. Тургенева, в границах домовладения.

2.36. Границы территории объекта культурного наследия регионального значения «Мечеть Черная, сер. XIX в.», расположенного в городе Астрахани по адресу: ул. 3. Космодемьянской, 48/ул. М. Джалиля, 22, устанавливаются по границе красной линии застройки ул. 3. Космодемьянской, ул. М. Джалиля, в границах домовладения.

2.37. Границы территории объекта культурного наследия регионального значения «Дом жилой, кон. XIX в.», расположенного в городе Астрахани по адресу: ул. 3. Космодемьянской, 76/ул. Епишина, 29 (Лит. «А», «А¹», «а», «а¹»), устанавливаются по границе красной линии застройки 3. Космодемьянской, ул. Епишина, в границах домовладения.

2.38. Границы территории объекта культурного наследия регионального значения «Городская усадьба, 2-я пол. XIX в.», расположенного в городе Астрахани по адресу: ул. 3. Космодемьянской, 135, устанавливаются по границе красной линии застройки ул. 3. Космодемьянской, в границах домовладения.

2.39. Границы территории объекта культурного наследия регионального значения «Усадьба Гулиной и казармы бондарного заведения Гулиной, 1910 – 1911 гг.», расположенного в городе Астрахани по адресу: ул. Льва Толстого, 6, устанавливаются по границе красной линии застройки ул. Льва Толстого, в границах домовладения.

2.40. Границы территории объекта культурного наследия регионального значения «Дом жилой с флигелем А. А. Агамова, 1890-1891 гг.», расположенного в городе Астрахани по адресу: ул. Ленина, 10, устанавливаются по границе красной линии застройки ул. Ленина, в границах домовладения.

2.41. Границы территории объекта культурного наследия регионального значения «Дом Ковалева Н.П., нач. XX в.», расположенного в городе Астрахани по адресу: ул. Ленина, 12, устанавливаются по красным линиям застройки ул. Ленина, в границах домовладения.

2.42. Границы территории объекта культурного наследия регионального значения «Усадьба Ковалева Н.П., 1903 – 1905 гг.», расположенного в городе Астрахани по адресу: ул. Ленина, 16, устанавливаются по красным линиям застройки ул. Ленина, в границах домовладения.

2.43. Границы территории объекта культурного наследия регионального значения «Усадьба Веккер Е.Ф., кон. XIX», расположенного в городе Астрахани по адресу: ул. М. Аладьина, 16 /ул. Бабушкина, 5/ул. Дарвина, 3 (Лит. «А,а», «Б,б,Г»), устанавливаются по красным линиям застройки ул. М. Аладьина, ул. Бабушкина, ул. Дарвина, в границах территории домовладения.

2.44. Границы территории объекта культурного наследия регионального значения «Усадьба городская, кон. XIX в.», расположенного в городе Астрахани по адресу: ул. 3. Космодемьянской, 80/ул. Епишина, 33/ул. Мечникова, 20 (Лит. «А»), устанавливаются по красным линиям застройки ул. 3. Космодемьянской, ул. Епишина, ул. Мечникова, в границах участка домовладения.

2.45. Границы территории объекта культурного наследия регионального значения «Дом доходный Губина, нач. XX в.», расположенного в городе Астрахани по адресу: ул. Московская, 54/ул. Максаковой, 29/ул. Анри Барбюсса, 11 (лит. «А, Б»), устанавливаются по красным линиям застройки ул. Московская, ул. А.Барбюсса, ул. Максаковой, в границах участка домовладения.

2.46. Границы территории объекта культурного наследия регионального значения «Городская усадьба купца Л. Агамова, 1890-е гг.», расположенного в городе Астрахани по адресу: ул. Набережная 1-го Мая, 89/ул. Мечникова, 8/ул. Шаумяна, 60, устанавливаются по красным линиям застройки ул. Набережная 1 Мая, ул. Шаумяна, ул. Мечникова, в границах участка домовладения.

2.47. Границы территории объекта культурного наследия регионального значения «Усадьба Саградова, 1-я пол. XIX в.», расположенного в городе Астрахани по адресу: ул. Набережная 1-го Мая, 151/ул. Свердлова, 116, устанавливаются по красным линиям застройки ул. Набережная 1 мая, ул. Свердлова, в границах участка домовладения.

2.48. Границы территории объекта культурного наследия регионального значения «Усадьба Джанумова, кон. XIX в.», расположенного в городе Астрахани по адресу: ул. 3-я Интернациональная, 13/ул. Победы, 10 (Лит. «А», «Г»), устанавливаются по красным линиям застройки ул. 3-я Интернациональная, ул. Победы, в границах участка домовладения.

2.49. Границы территории объекта культурного наследия регионального значения «Ансамбль Евангелическо-лютеранской кирки Иисуса, 1888 – 1909 гг.», расположенного в городе Астрахани по адресу: ул. Казанская, 100, 102/ул. Мечникова, 17/ул. З. Космодемьянской, 107, 109 (Лит. «А,а,а¹⁻²», «А», «Б»), устанавливаются по красным линиям застройки ул. Мечникова, ул. Казанской, ул. З. Космодемьянской, в территории комплекса.

3. Установить режим использования территорий объектов культурного наследия, расположенных на территории Астраханской области, в границах, определенных для каждого объекта культурного наследия (п. 1.1. – 1.49. настоящего постановления) (приложение №50).

4. Отделу учета, контроля и надзора за сохранением объектов культурного наследия службы государственной охраны объектов культурного наследия Астраханской области (Зяблов О.Л.):

- в срок не позднее трех рабочих дней со дня подписания настоящего постановления направить его копию в министерство государственного управления, информационных технологий и связи Астраханской области для официального опубликования;

- в семидневный срок после дня первого официального опубликования направить копию настоящего постановления, а также сведения об источниках его официального опубликования в Управление Министерства юстиции Российской Федерации по Астраханской области;

- в семидневный срок со дня подписания настоящего постановления направить его копию поставщикам справочно-правовых систем ООО «АИЦ «Консультант Сервис», ООО «ЦПП «Гарант» для включения в электронные базы данных;

- обеспечить публикацию настоящего постановления на официальном сайте службы государственной охраны объектов культурного наследия Астраханской области в информационно-телекоммуникационной сети «Интернет» по адресу <http://www.okn.astrobl.ru>.

5. Постановление вступает в силу со дня его официального опубликования.

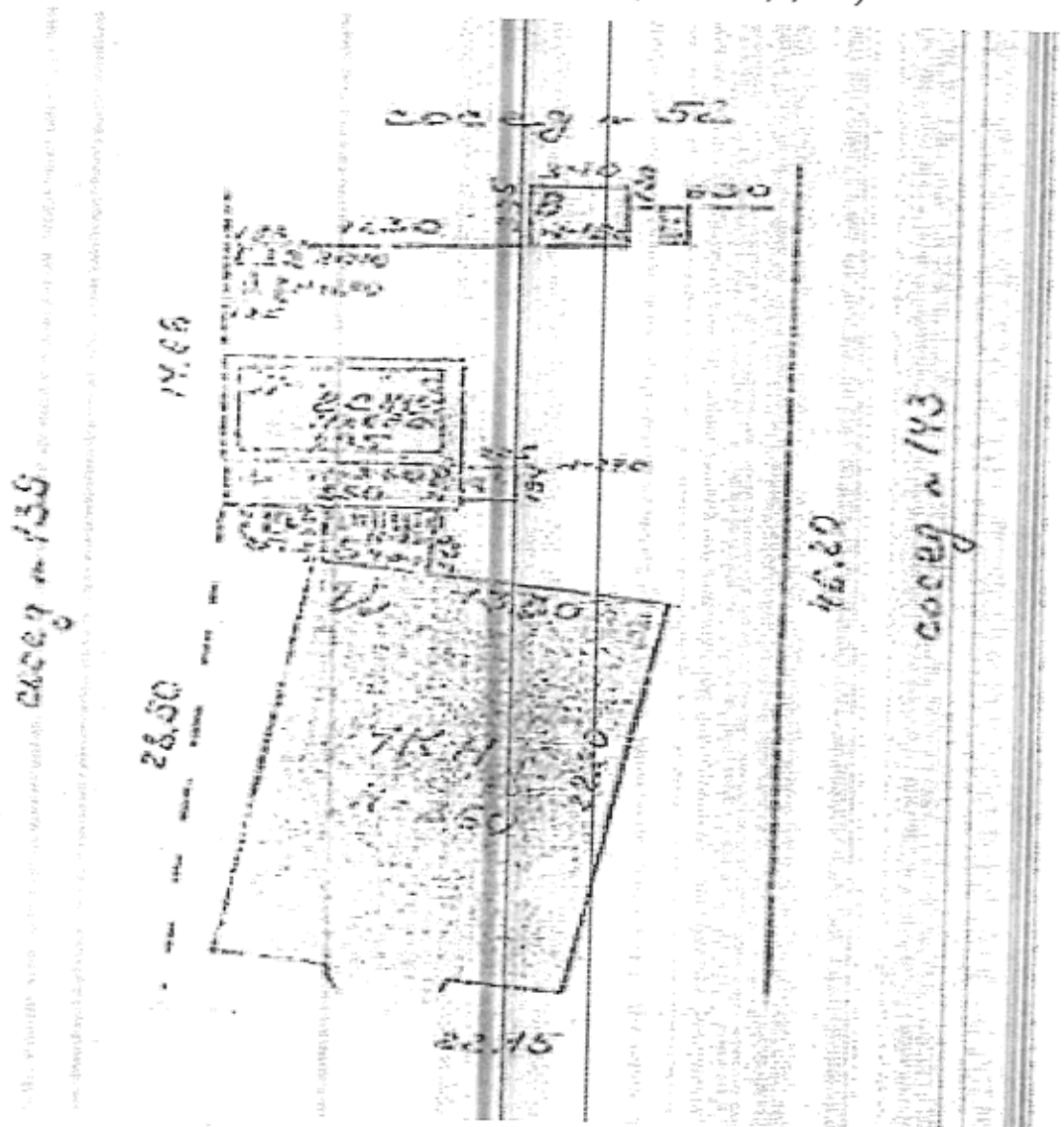
Руководитель службы государственной
охраны объектов культурного
наследия Астраханской области



И.М. Кузнецов

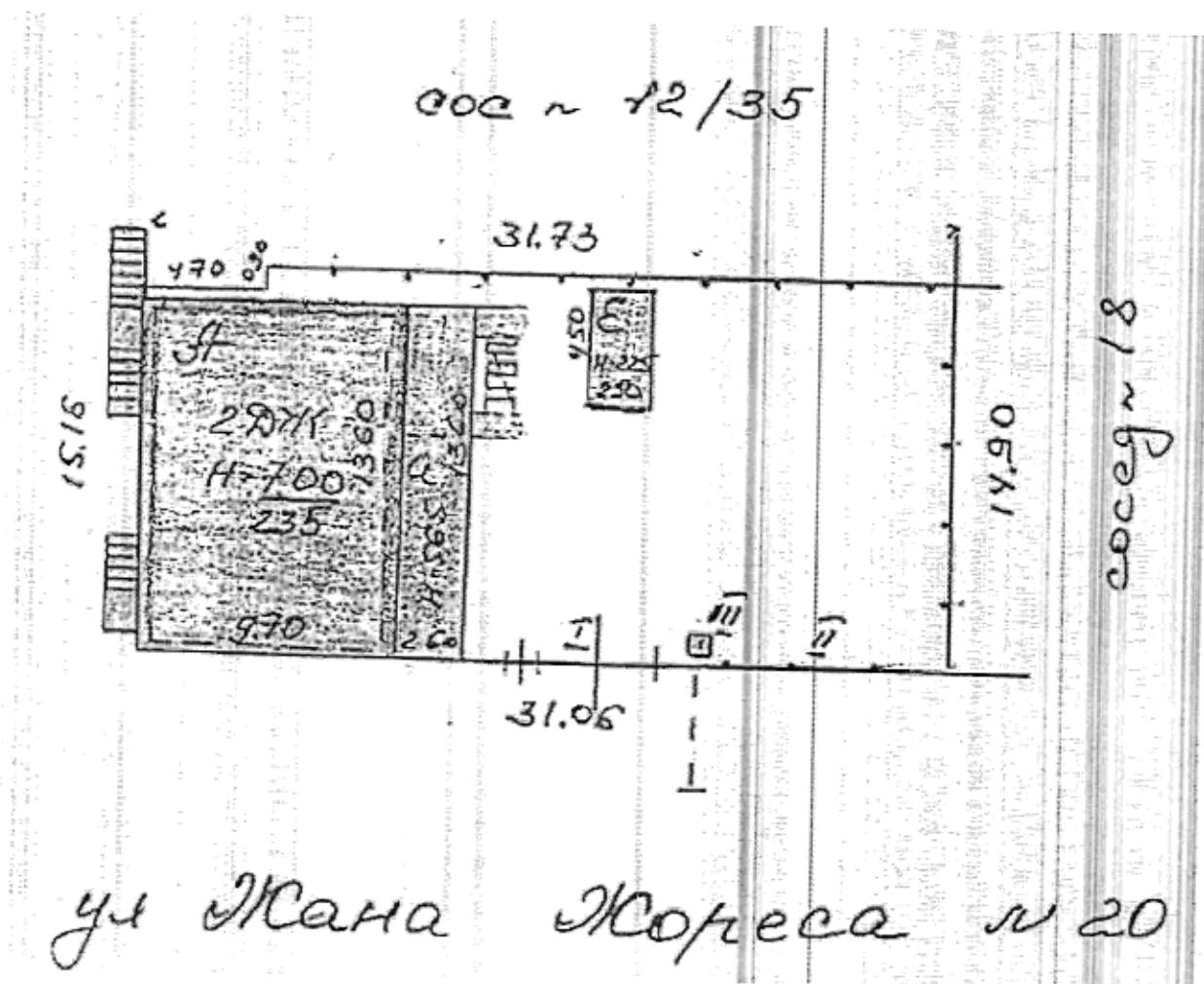
Приложение №1
к постановлению
Службы государственной
охраны объектов культурного наследия
Астраханской области
от «31» 03 2025 № 11

Схема границ территории объекта культурного наследия регионального значения «Мечеть Криушинская, 1907 – 1909 гг.», расположенного в городе Астрахани по адресу: ул. Бакинская, 141 (Лит. «А,а, И»)



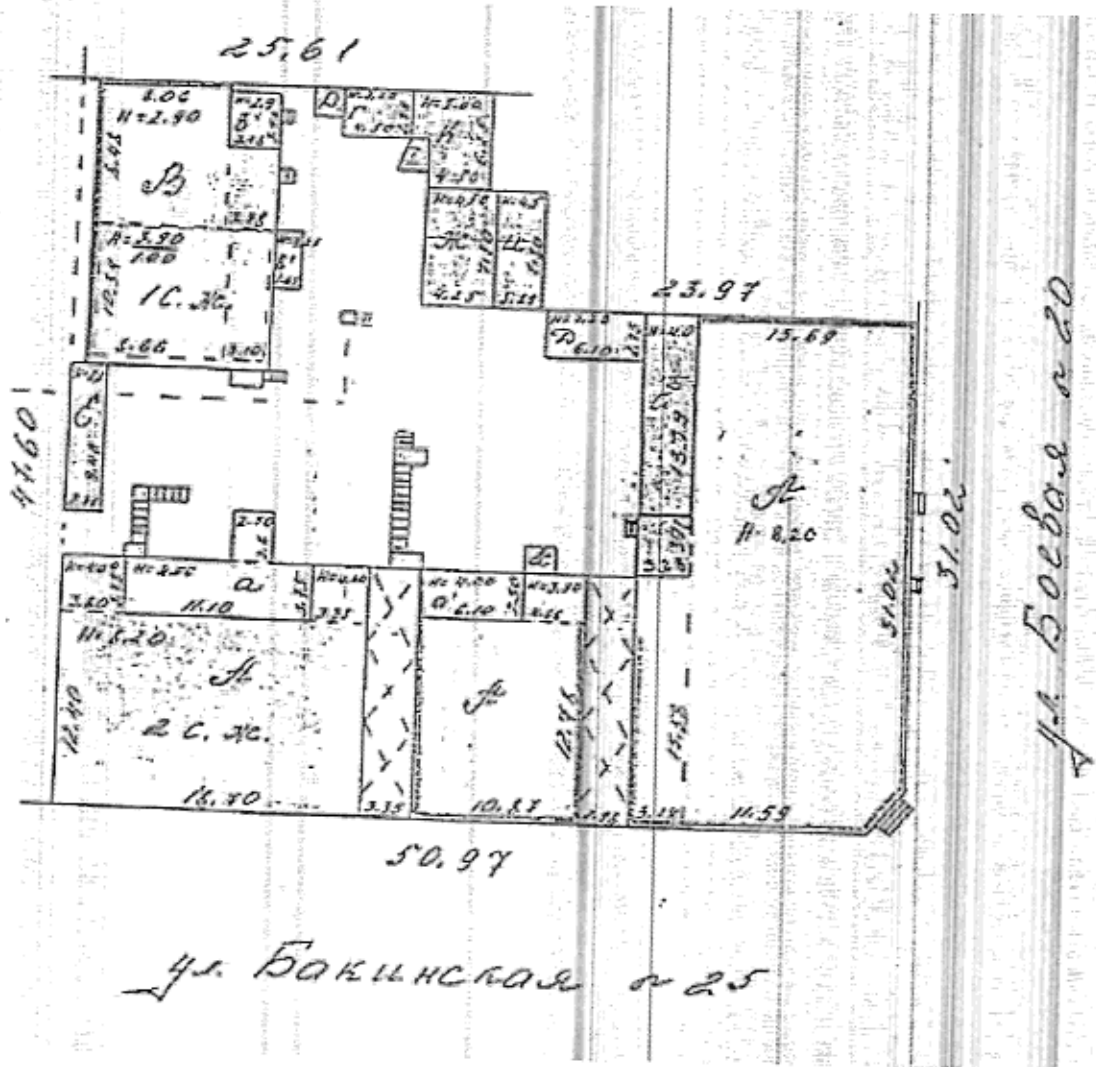
Приложение №2
к постановлению
Службы государственной
охраны объектов культурного наследия
Астраханской области
от «31» 03 2025 № 11

Схема границ территории объекта культурного наследия регионального значения «Дом жилой, кон. XIX в.», расположенного в городе Астрахани по адресу: ул. Боевая, 10/ул. Ж. Жореса, 20 (Лит. «А», «а»)



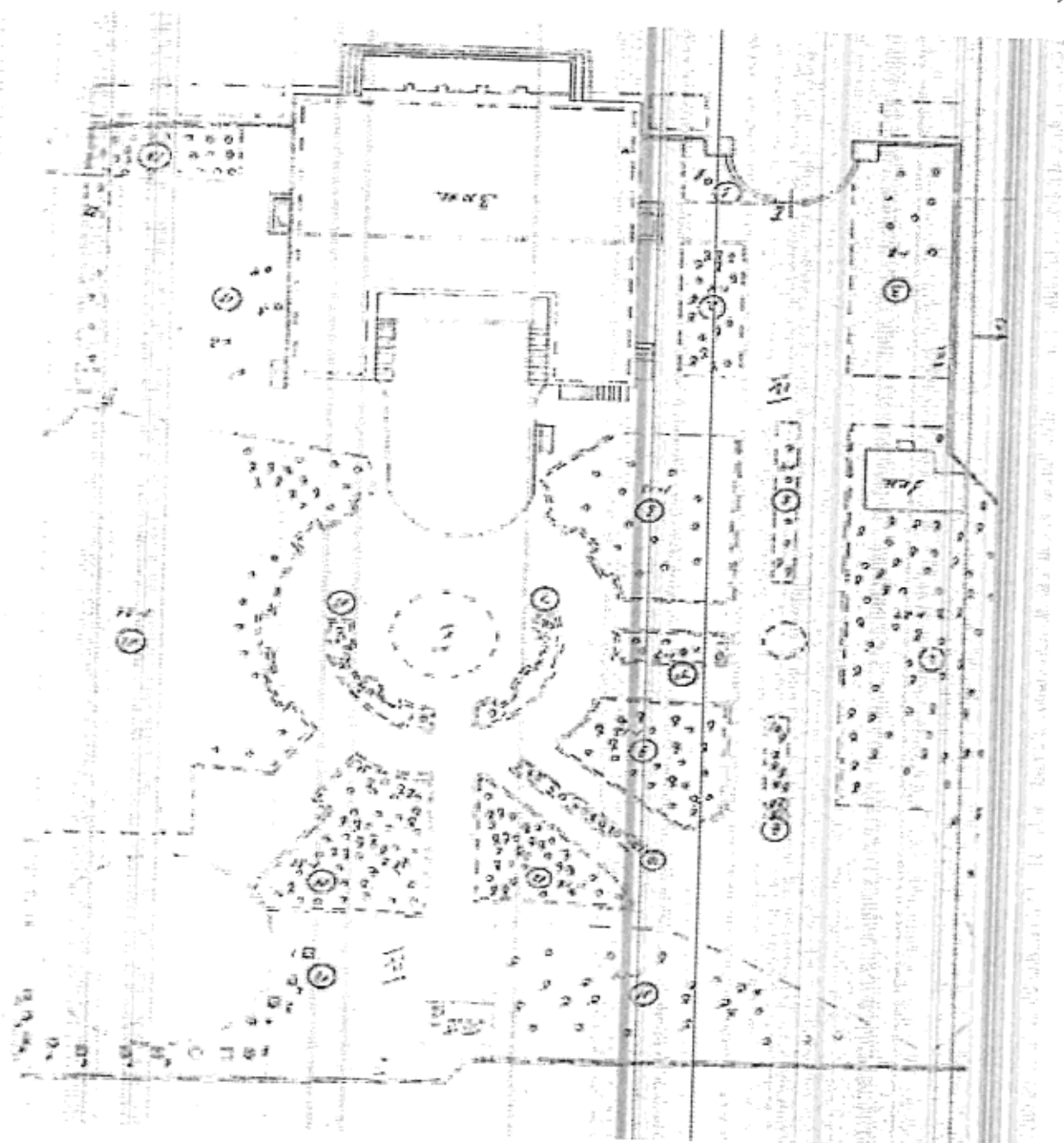
Приложение №3
к постановлению
Службы государственной
охраны объектов культурного наследия
Астраханской области
от «31» 03 2025 № 11

Схема границ территории объекта культурного наследия регионального значения «Дом жилой с лавками, нач. XX в.», расположенного в городе Астрахани по адресу: ул. Боевая, 20/ул. Бакинская, 25



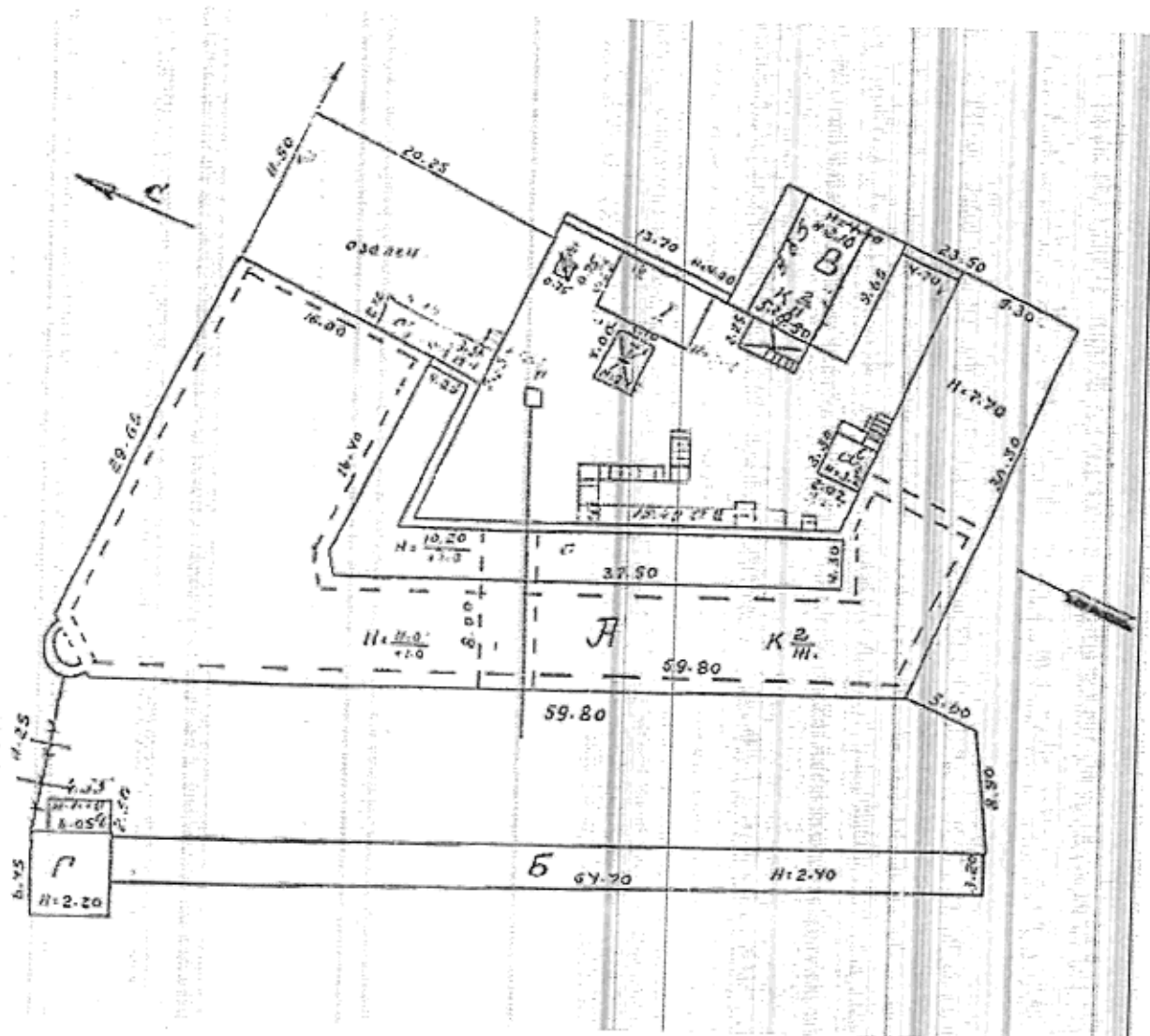
Приложение №4
к постановлению
Службы государственной
охраны объектов культурного наследия
Астраханской области
от «31» 03 2025 № 11

Схема границ территории объекта культурного наследия регионального значения «Клуб Астраханского тепловозо-ремонтного завода (АТРЗ), 1950-е гг.», расположенного в городе Астрахани по адресу: ул. Боевая, 53 (Лит. «А»)



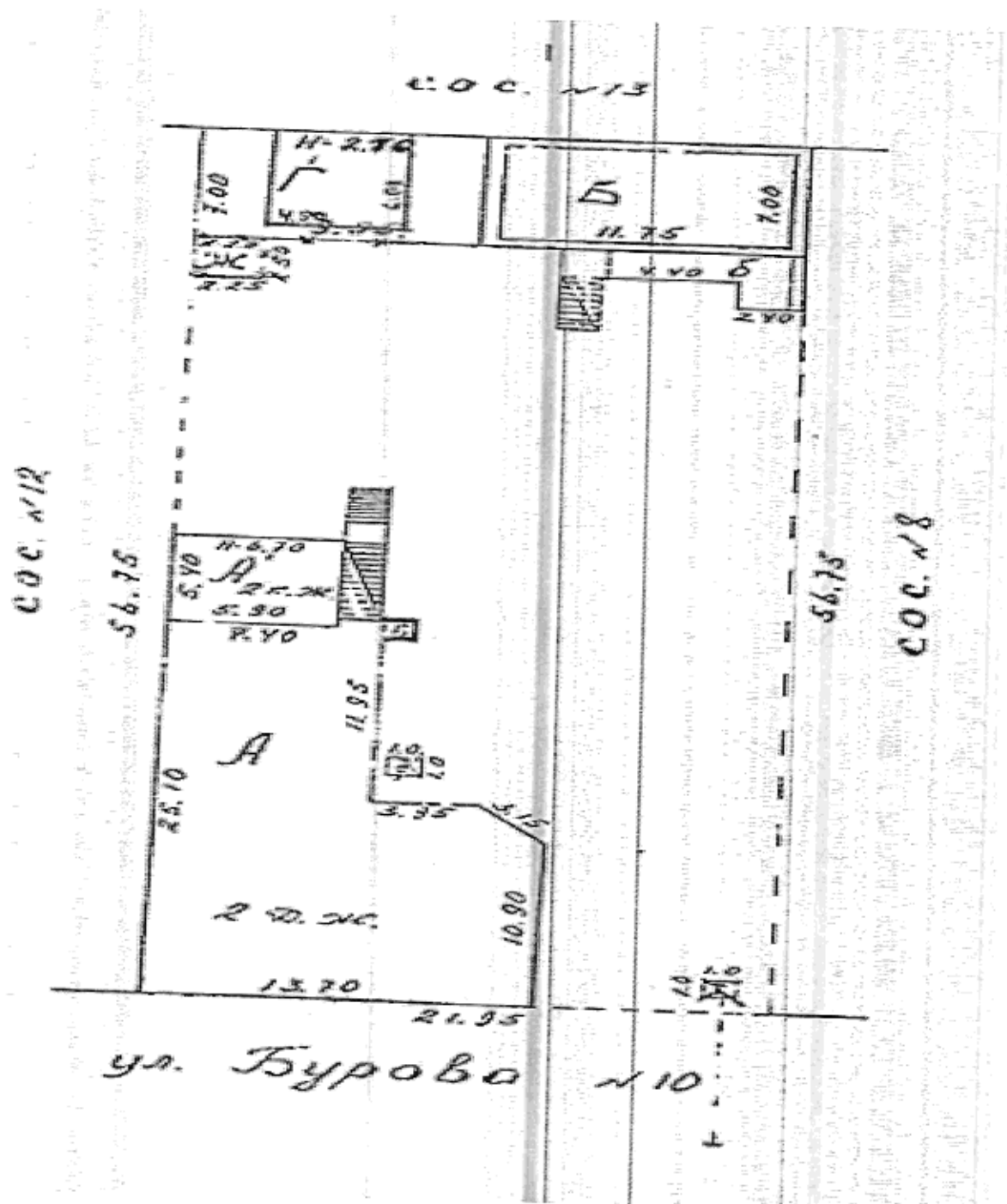
Приложение №5
к постановлению
Службы государственной
охраны объектов культурного наследия
Астраханской области
от «31» 03 2025 № 11

Схема границ территории объекта культурного наследия регионального значения «Дом Сергеева И.Г. (с 1892 г. музей Петровского общества «Памяти императора Петра Вединого»), до 1884 г.», расположенного в городе Астрахани по адресу: ул. Бурова, 4/пер. Буровский, 4 (Лит. «А, а, а¹⁻⁶»)



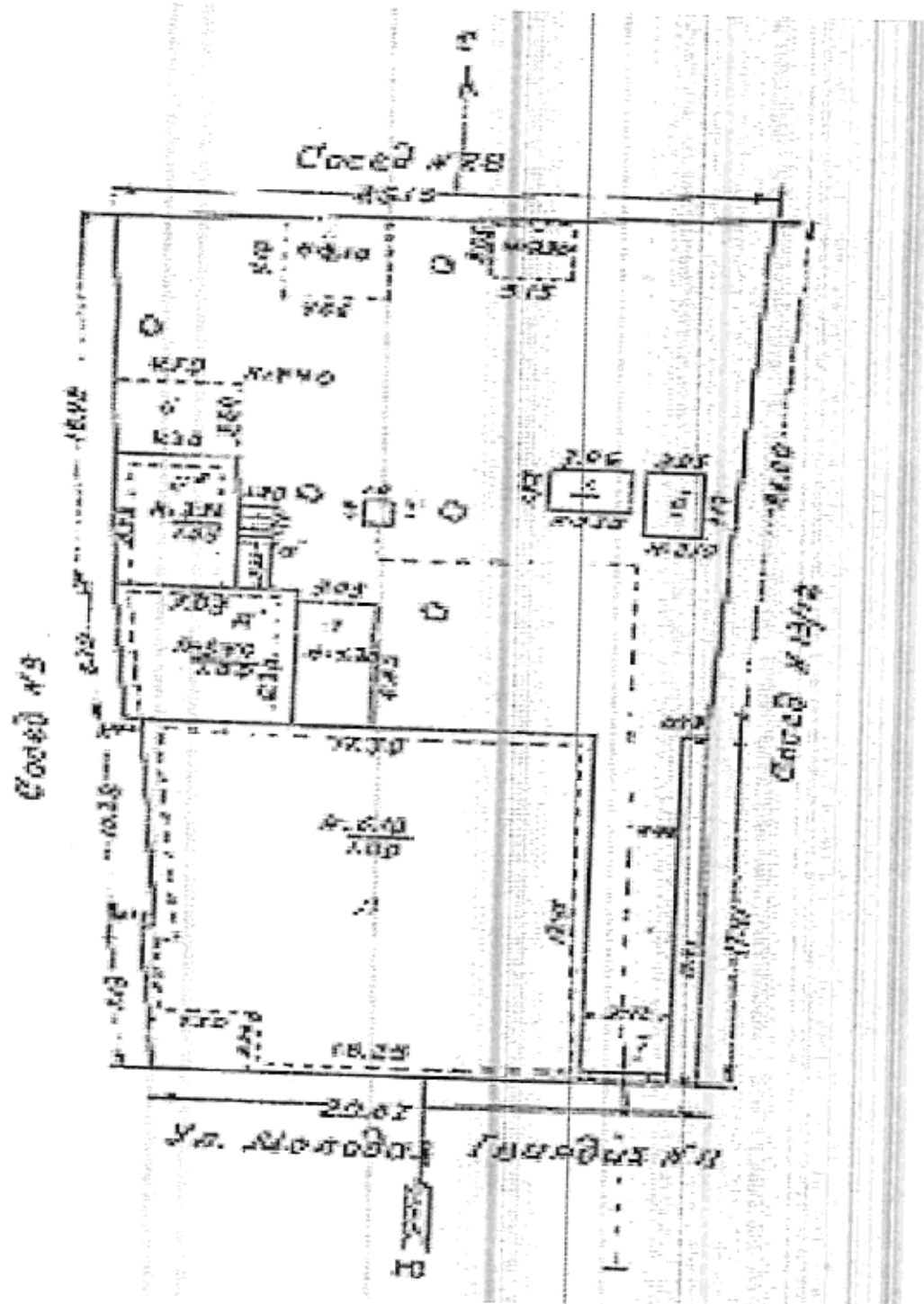
Приложение №6
к постановлению
Службы государственной
охраны объектов культурного наследия
Астраханской области
от «31» 03 2025 № 11

Схема границ территории объекта культурного наследия регионального значения «Бывший дом Александрова, XIXв.», расположенного в городе Астрахани по адресу: ул. Бурова, 10



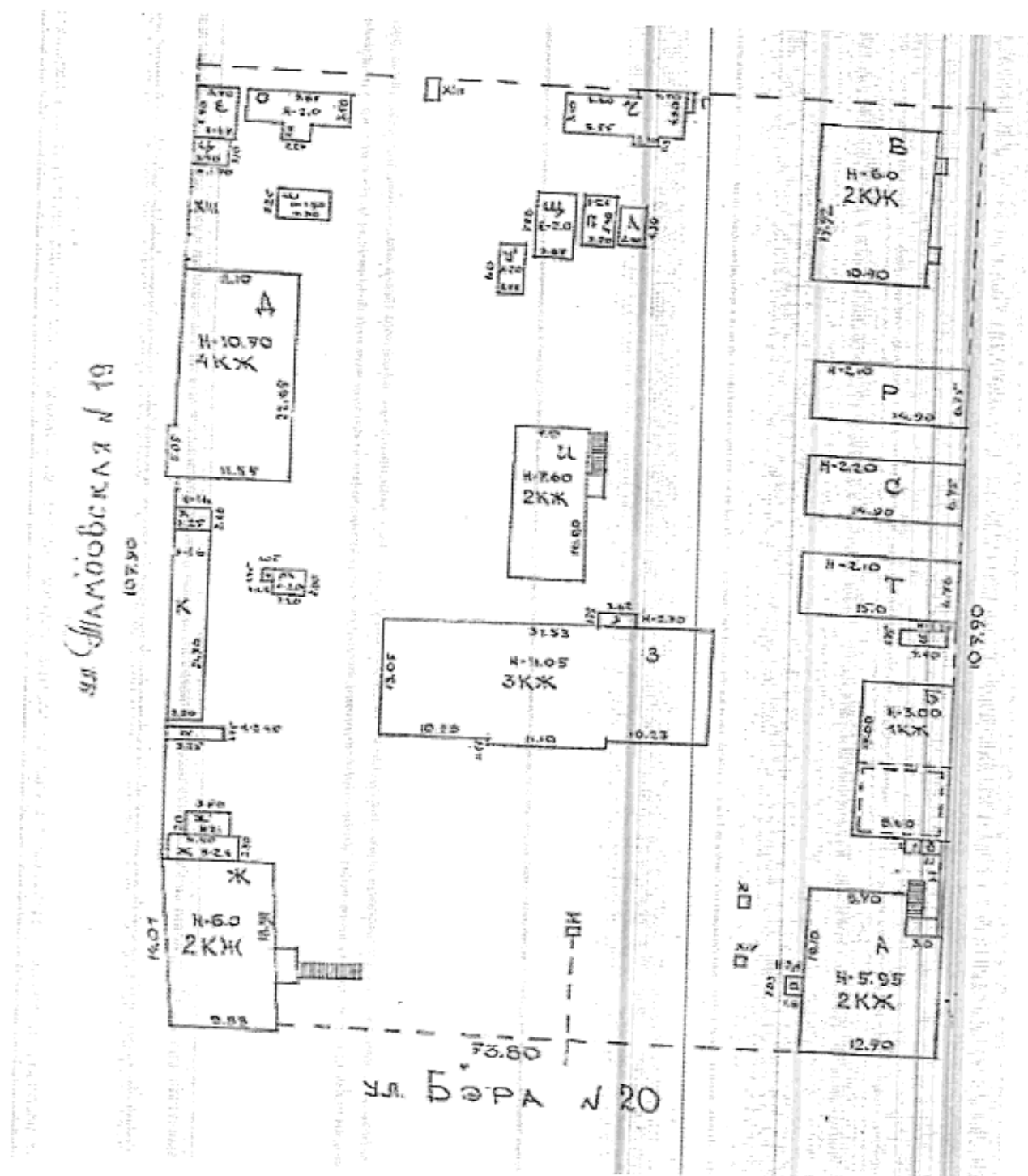
Приложение №7
к постановлению
Службы государственной
охраны объектов культурного наследия
Астраханской области
от «31» 03 2025 №11

Схема границ территории объекта культурного наследия регионального значения «Дом жилой, кон. XIX в.», расположенного в городе Астрахани по адресу: ул. Молодой Гвардии, 11



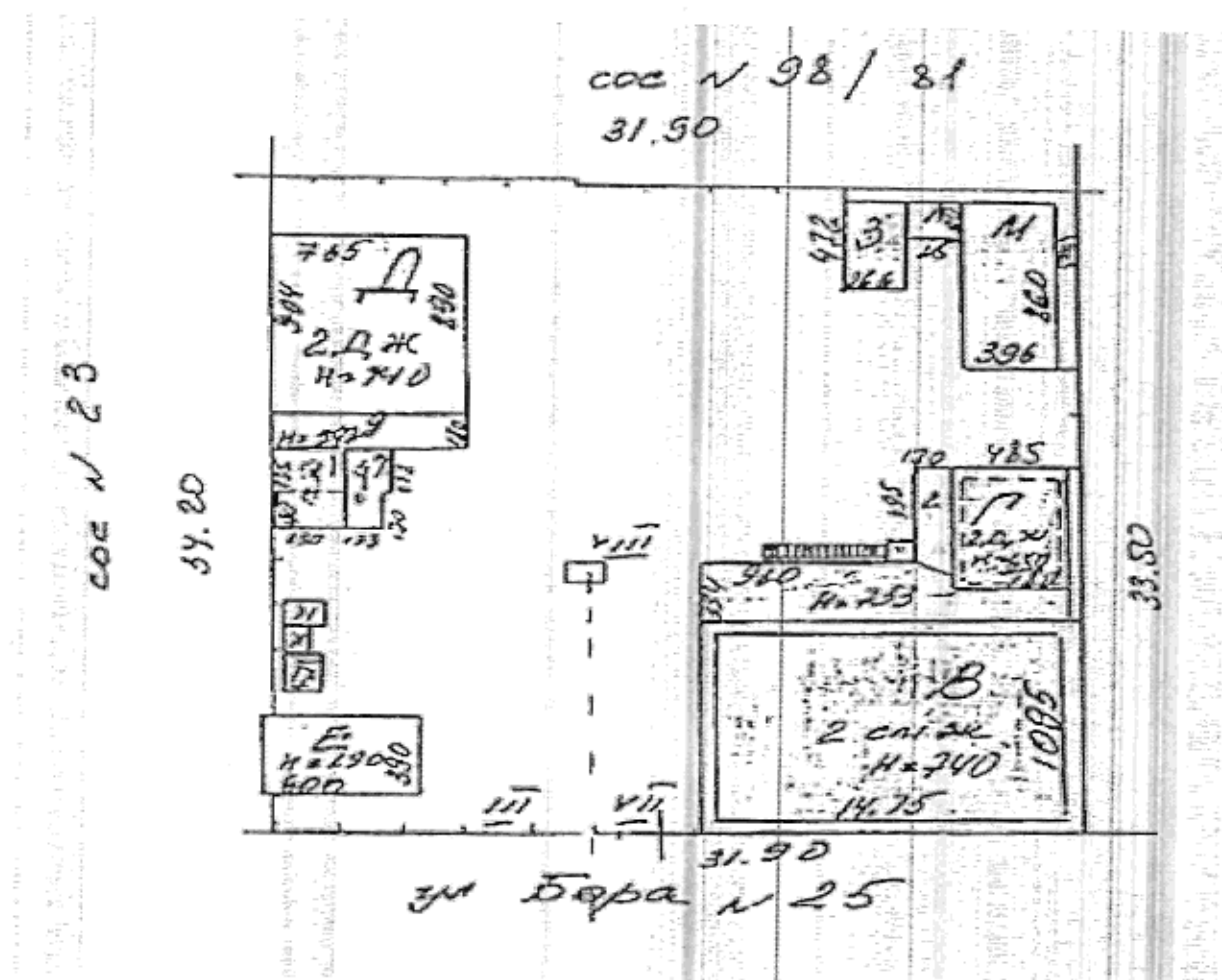
от «31» 03 2025 №11

хании по адресу: ул. Бэра, 20/ул. Тамбовская, 19



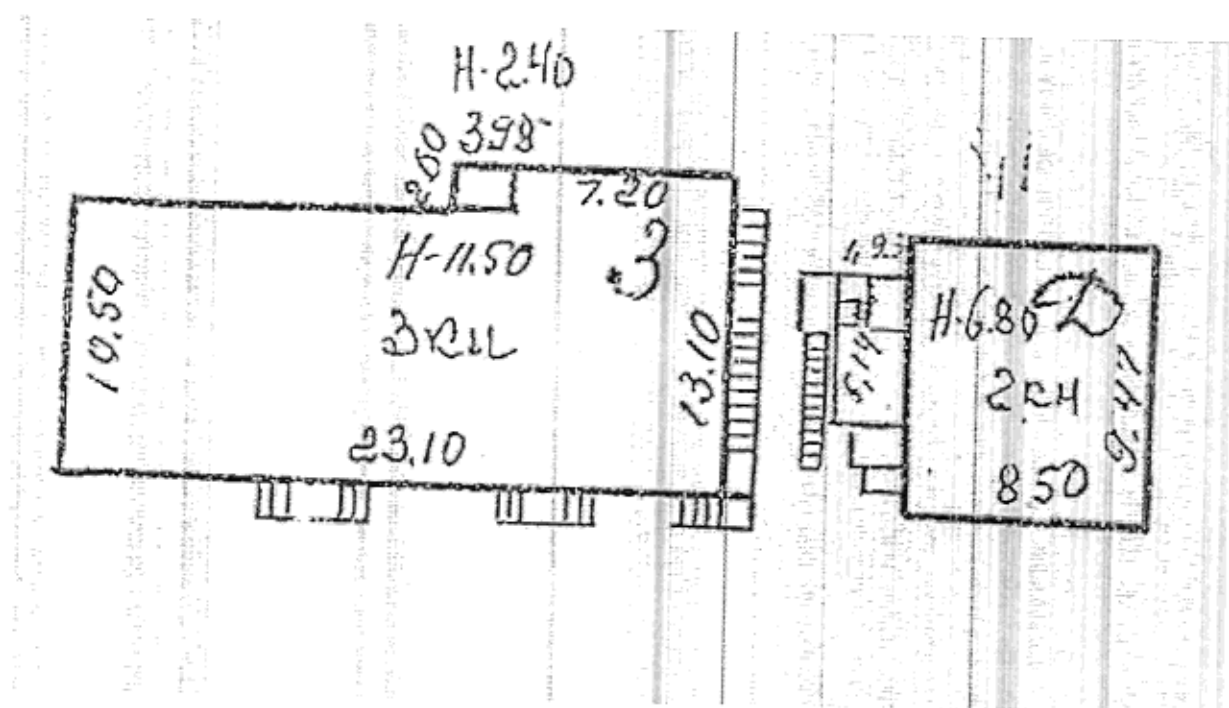
Приложение №9
к постановлению
Службы государственной
охраны объектов культурного наследия
Астраханской области
от «31» 03 2025 № 11

Схема границ территории объекта культурного наследия регионального значения «Дом жилой, кон. XIX в.», расположенного в городе Астрахани по адресу: ул. Бэра, 25 (Лит. «В», «Г»)



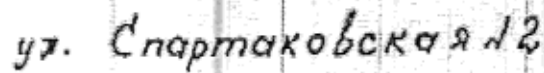
Приложение №10
к постановлению
Службы государственной
охраны объектов культурного наследия
Астраханской области
от «31» 03 2025 № 11

Схема границ территории объекта культурного наследия регионального значения «Здание железнодорожного вокзала, 1900 г.», расположенного в городе Астрахани по адресу: пл. Вокзальная, 20



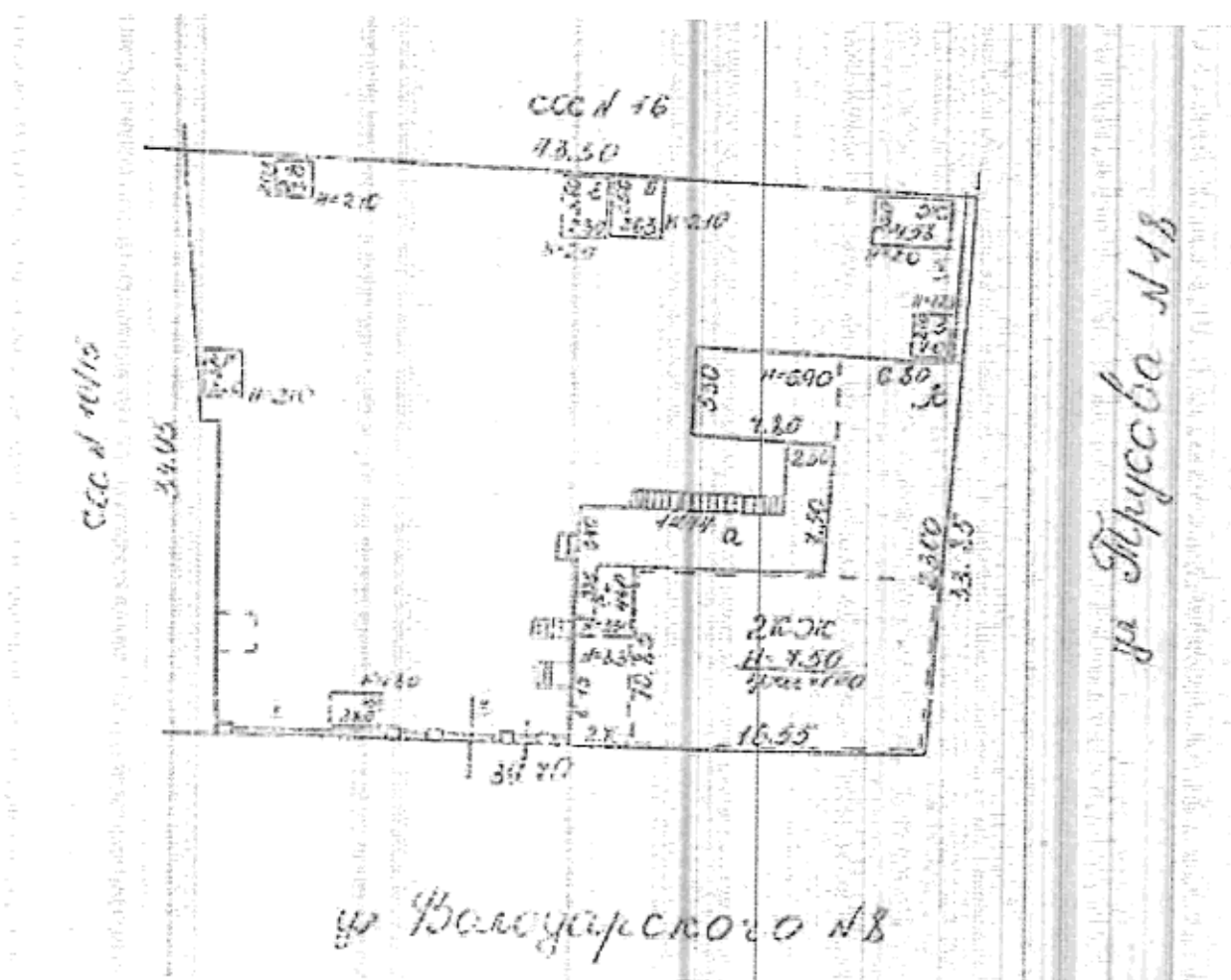
от «31» 03 2025 № 11

хани по адресу: ул. Волжская, 7/ул. Казанская, 2



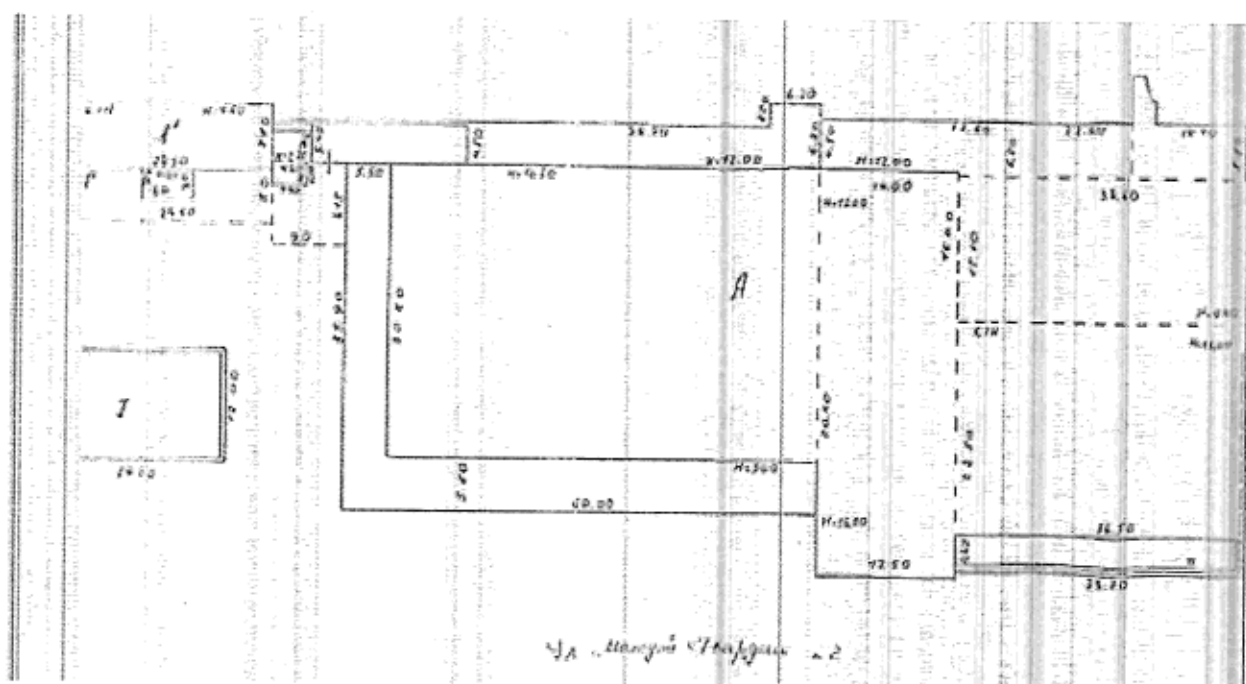
от «31» 03 2025 № 11

18 (Лит. «А, а, ограда)



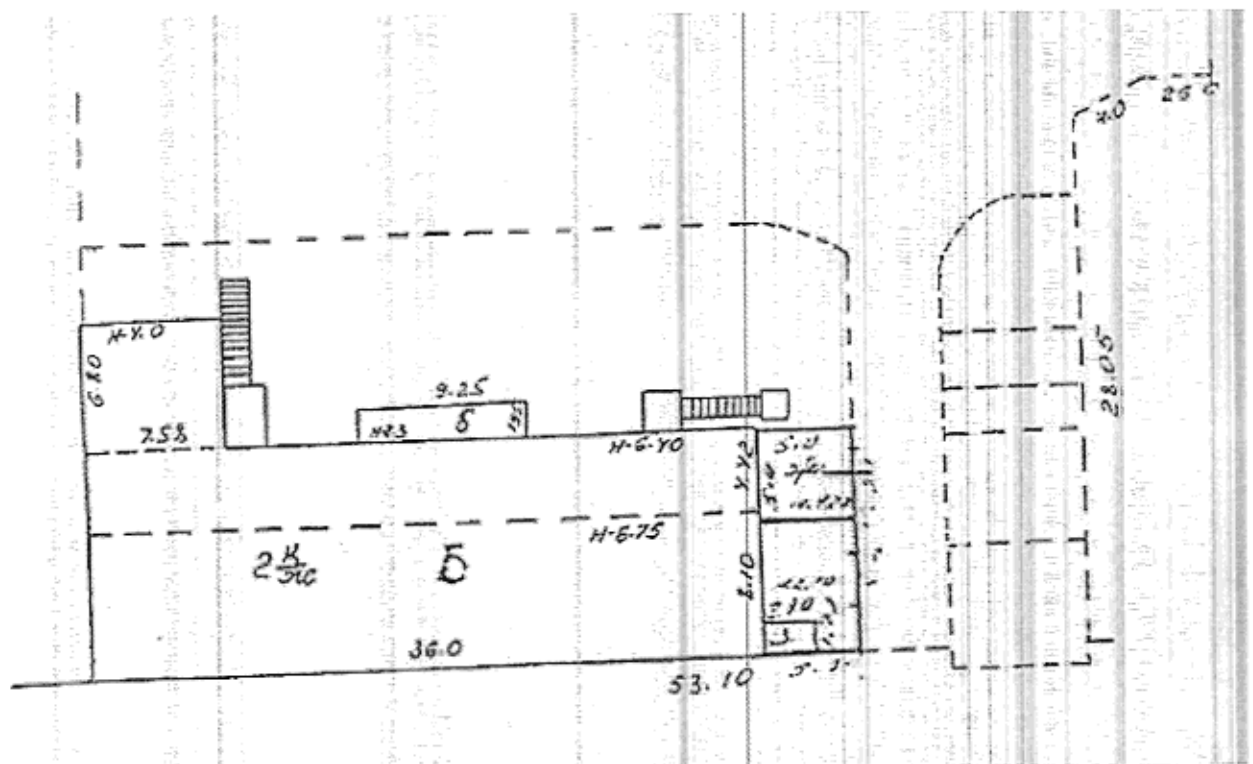
Приложение №13
к постановлению
Службы государственной
охраны объектов культурного наследия
Астраханской области
от «31» 03 2025 № 11

Схема границ территории объекта культурного наследия регионального значения «Культурно-развлекательный комплекс «Октябрь» (быв. «Модерн» с зимним садом), 1909, 1920, 1970 гг.», расположенного в городе Астрахани по адресу: ул. Володарского, 13/ул. Молодой Гвардии, 2/ул. Коммунистическая



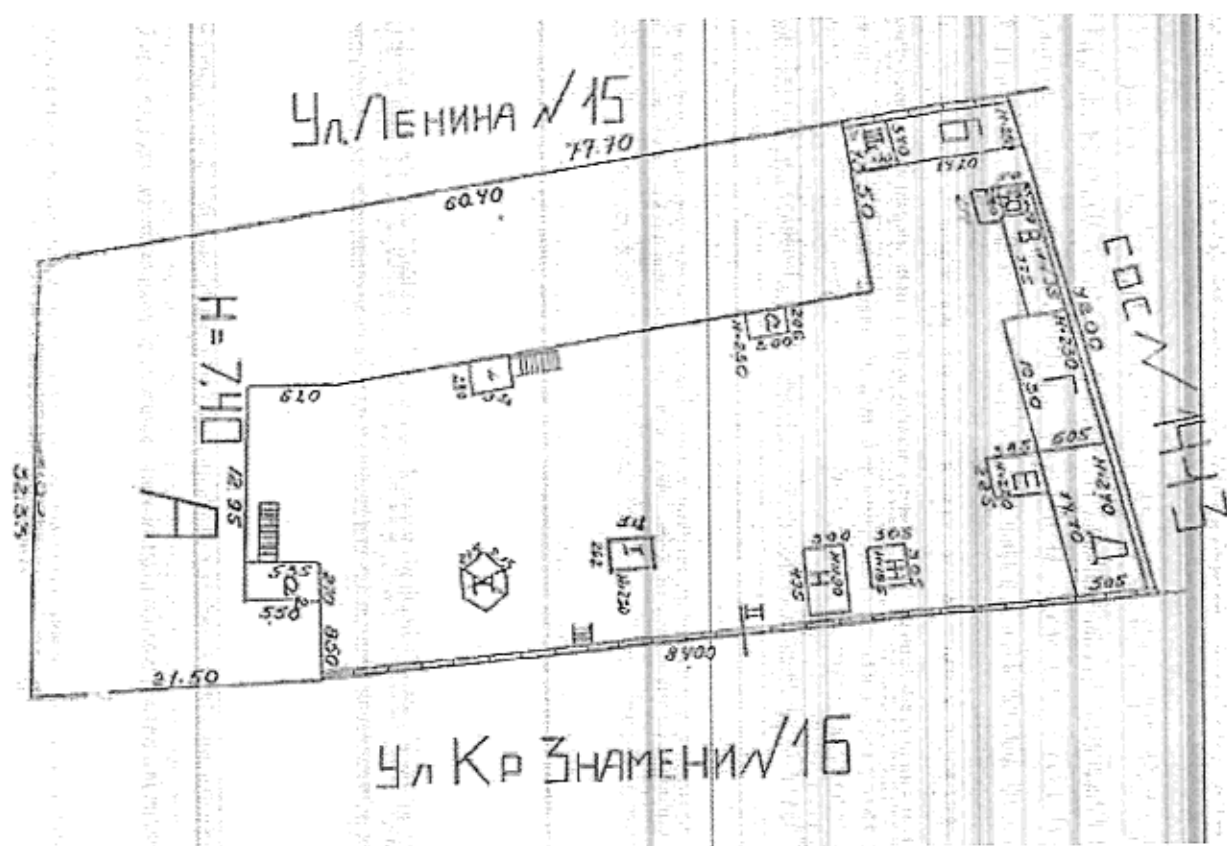
Приложение №14
к постановлению
Службы государственной
охраны объектов культурного наследия
Астраханской области
от «31» 03 2025 №11

Схема границ территории объекта культурного наследия регионального значения «Дом «индийского» общественного гостиного двора (Городская общественная богадельня), 1803 1806 гг., 1891 г., арх. Мартынов С.», расположенного в городе Астрахани по адресу: ул. Володарского, 14 (Лит. «Б,б»)



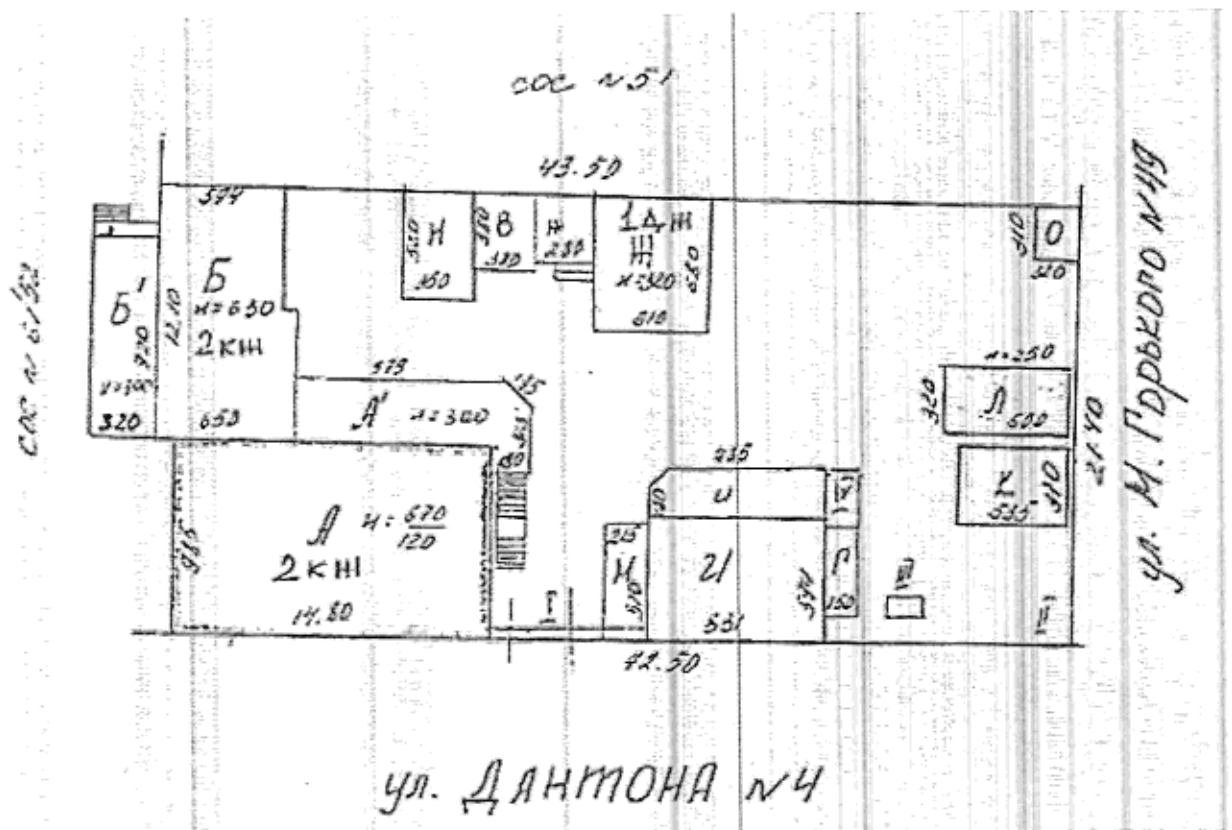
от «31» 03 2025 № 11

и калитка)



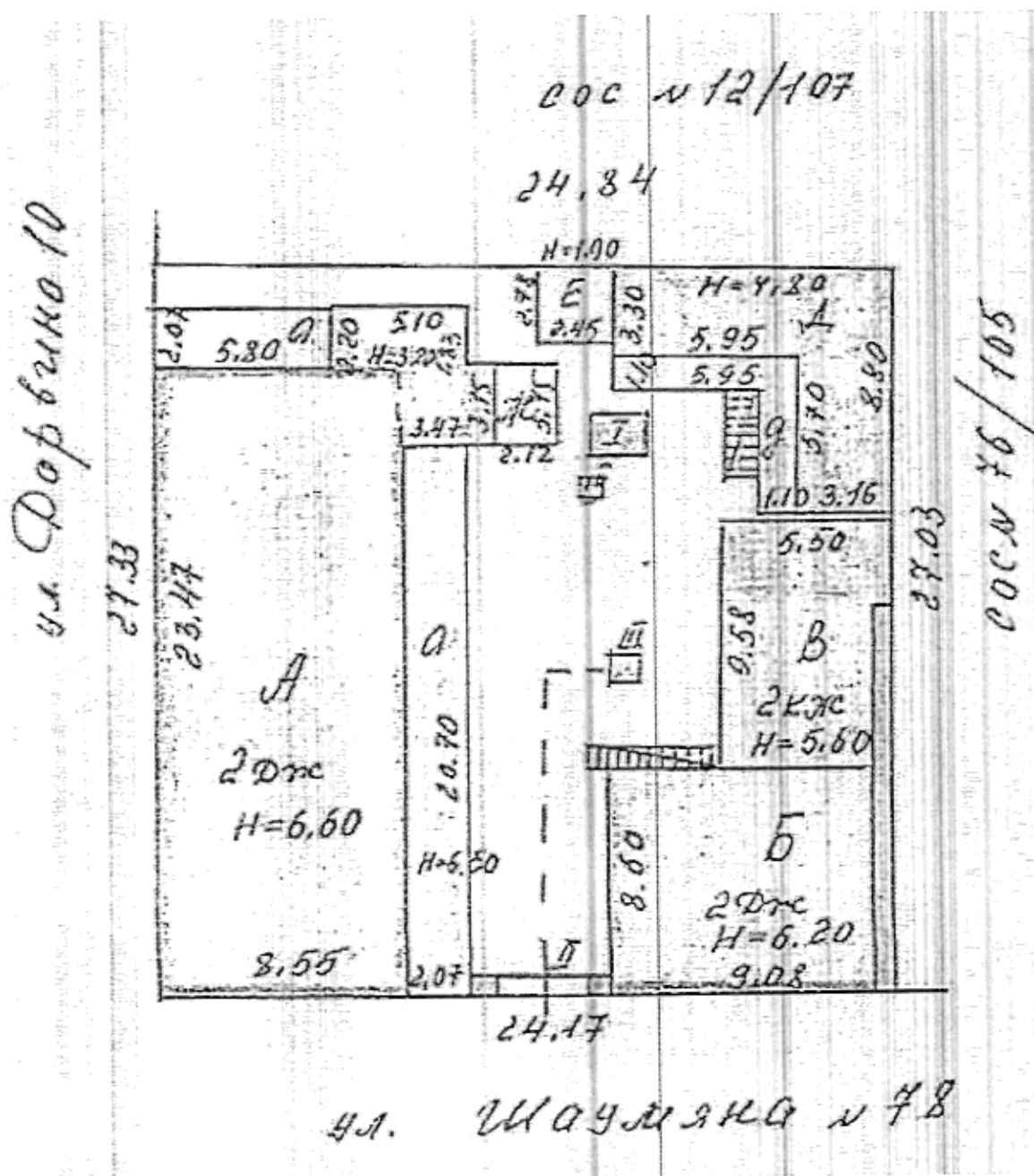
Приложение №16
к постановлению
Службы государственной
охраны объектов культурного наследия
Астраханской области
от «31» 03 2025 №11

Схема границ территории объекта культурного наследия регионального значения «Усадьба городская, кон. XIX в.», расположенного в городе Астрахани по адресу: ул. Дантона, 4/ул. М. Горького, 49 (Лит. «А», «А¹», «Б», «Б¹», «И», ворота и калитка)



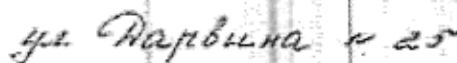
Приложение №17
к постановлению
Службы государственной
охраны объектов культурного наследия
Астраханской области
от «31» 03 2025 №11

Схема границ территории объекта культурного наследия регионального значения «Усадьба городская, кон. XIX в.», расположенного в городе Астрахани по адресу: ул. Дарвина, 10/ул. Шаумяна, 78 (Лит. «А», «а», «Б», «В», ворота)



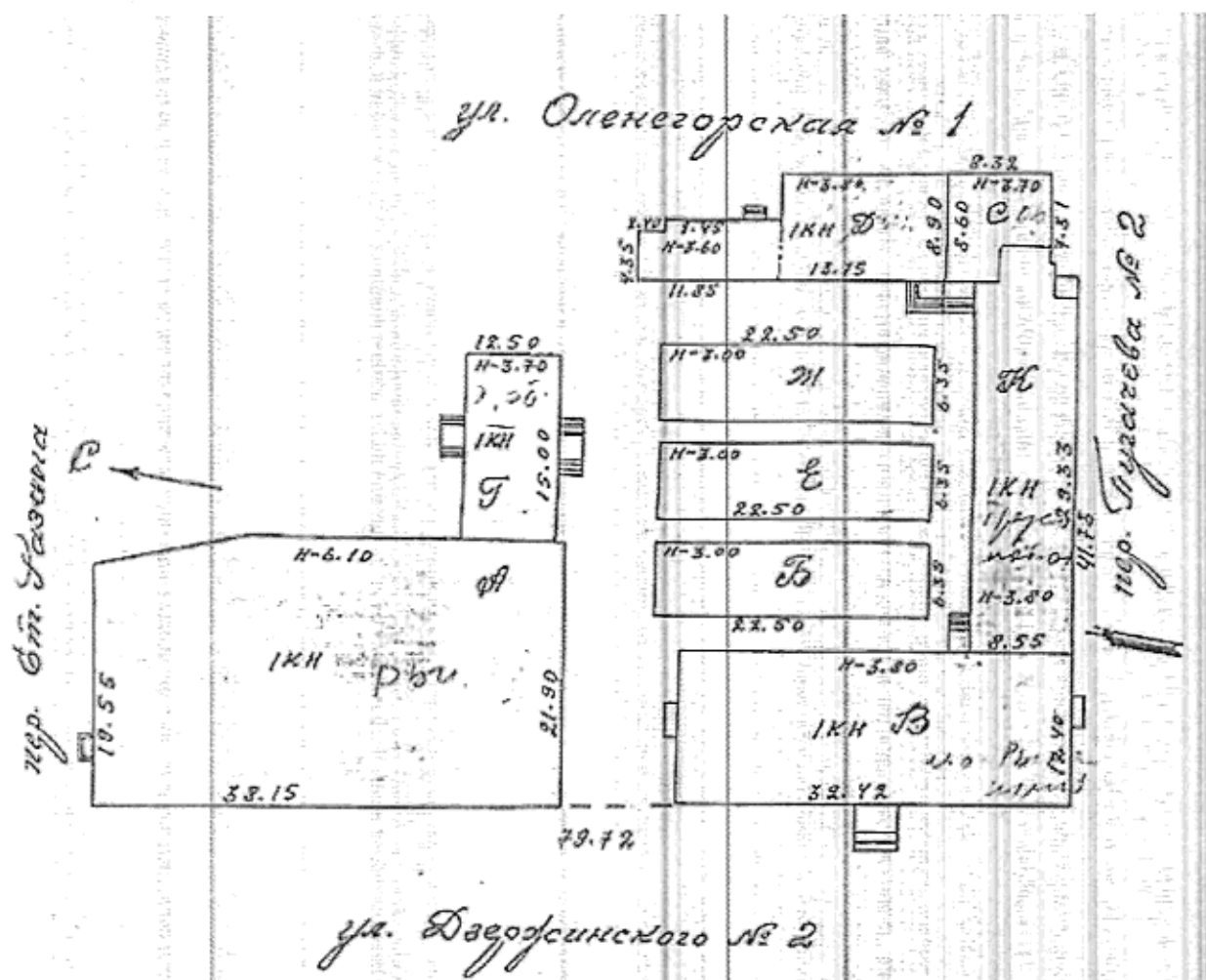
от «31» 03 2025 №11

шина, 51/ул. 3. Космодемьянской, 98 (Лит. «А», «Б»))

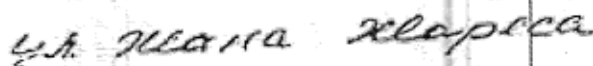


от «31» 03 2025 № 11

2/ул. Оленегорская, 1/пер. Степана Разина, 1/пер. Пугачева, 2



(Лит. «А», «Б, Б¹, б», «В», ограда)



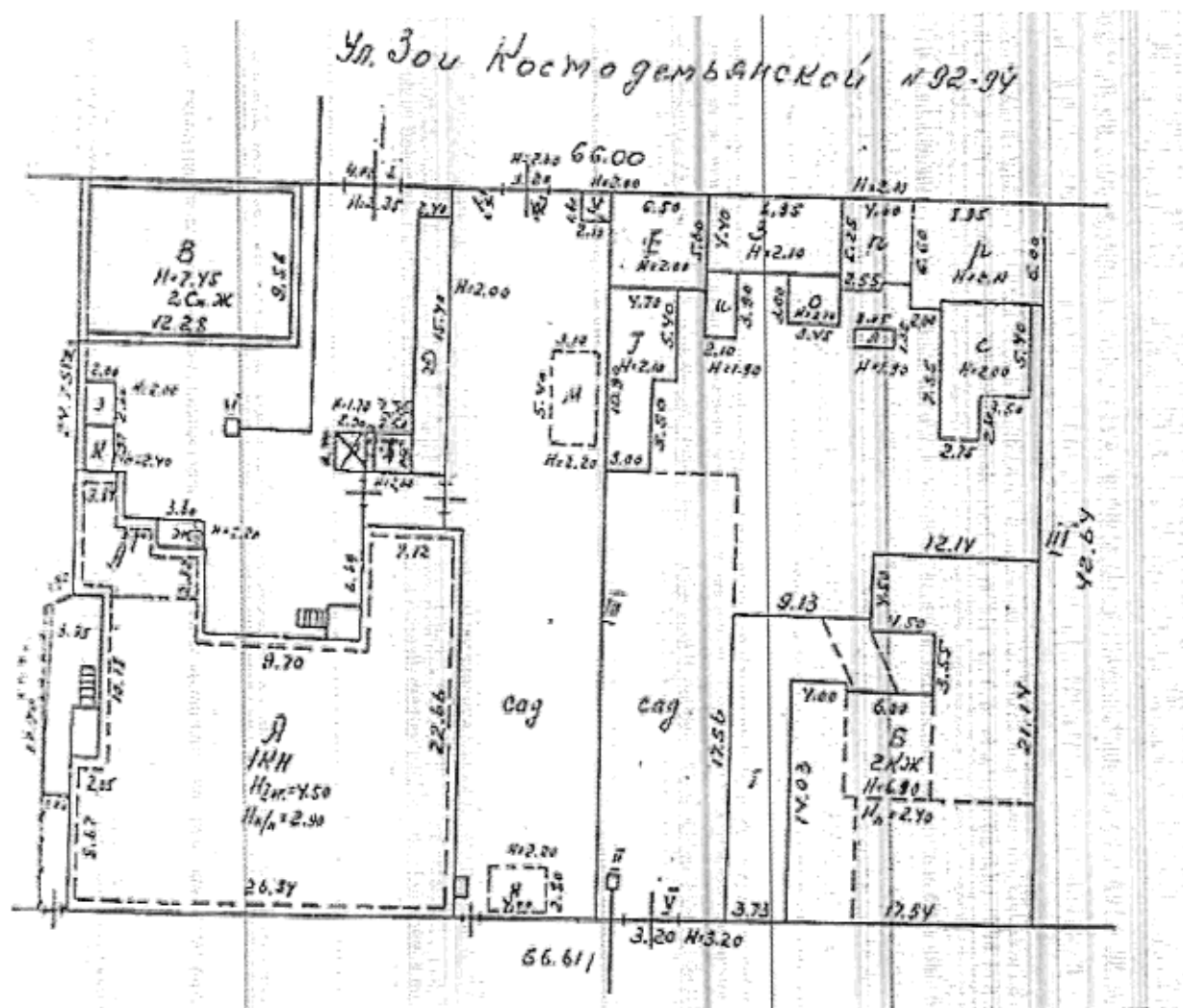
Приложение №21
к постановлению
Службы государственной
охраны объектов культурного наследия
Астраханской области
от «31» 03 2025 № 11

Схема границ территории объекта культурного наследия регионального значения «Городской особняк, 2-я пол. XIX в.», расположенного в городе Астрахани по адресу: ул. Епишина, 43, 45/ул. 3. Космодемьянской, 92, 94



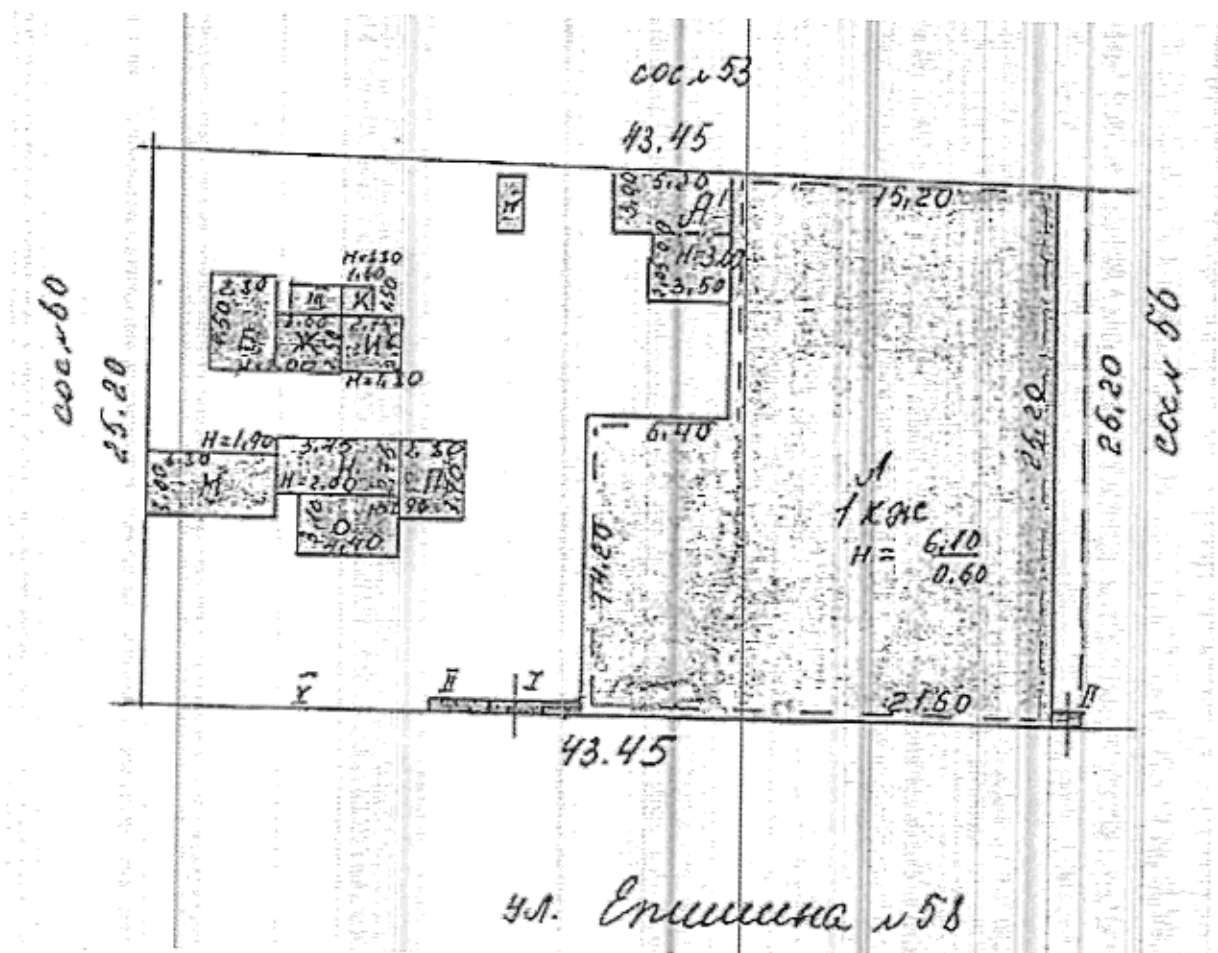
Астраханской области
от «31» 03 2025 № 11

Схема границ территории объекта культурного наследия регионального значения «Городской особняк, 2-я пол. XIX в.», расположенного в городе Астрахани по адресу: ул. Епишина, 43, 45/ул. З. Космодемьянской, 92, 94



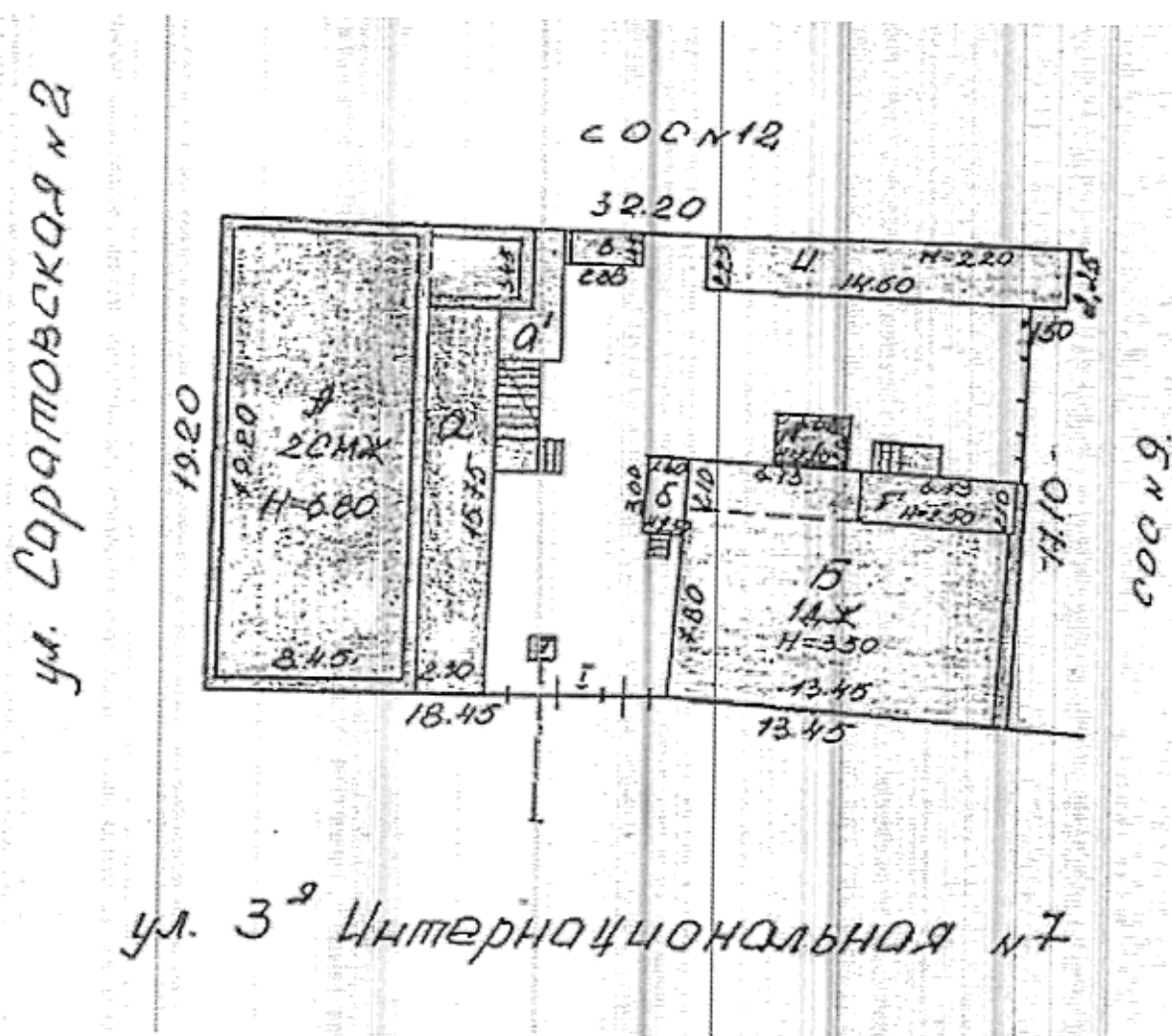
Астраханской области
от «31» 03 2025 № 11

Границы территории объекта культурного наследия регионального значения «Дом жилой Штылько, кон. XIX в.», расположенного в городе Астрахани по адресу: ул. Епишина, 58 (Лит. «А», «А¹», «а», ворота с калиткой)



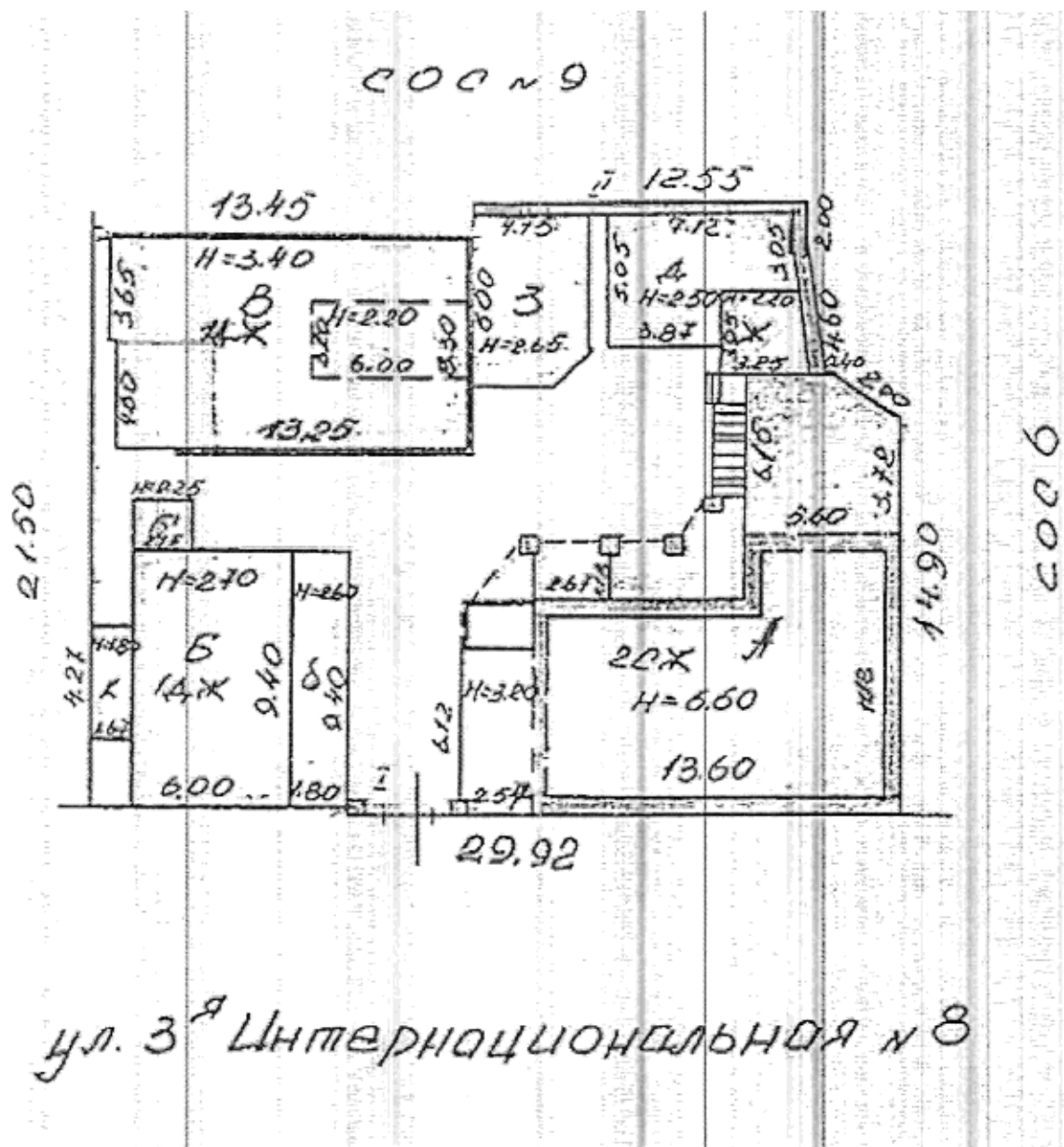
Приложение №24
к постановлению
Службы государственной
охраны объектов культурного наследия
Астраханской области
от «31» 03 2025 № 11

Границы территории объекта культурного наследия регионального значения
«Усадьба городская Черновой М.С., кон. XIX в.», расположенного в городе
Астрахани по адресу: ул. 3-я Интернациональная, 7/ул. Саратовская, 2
(Лит. «А», «а», «Б»)



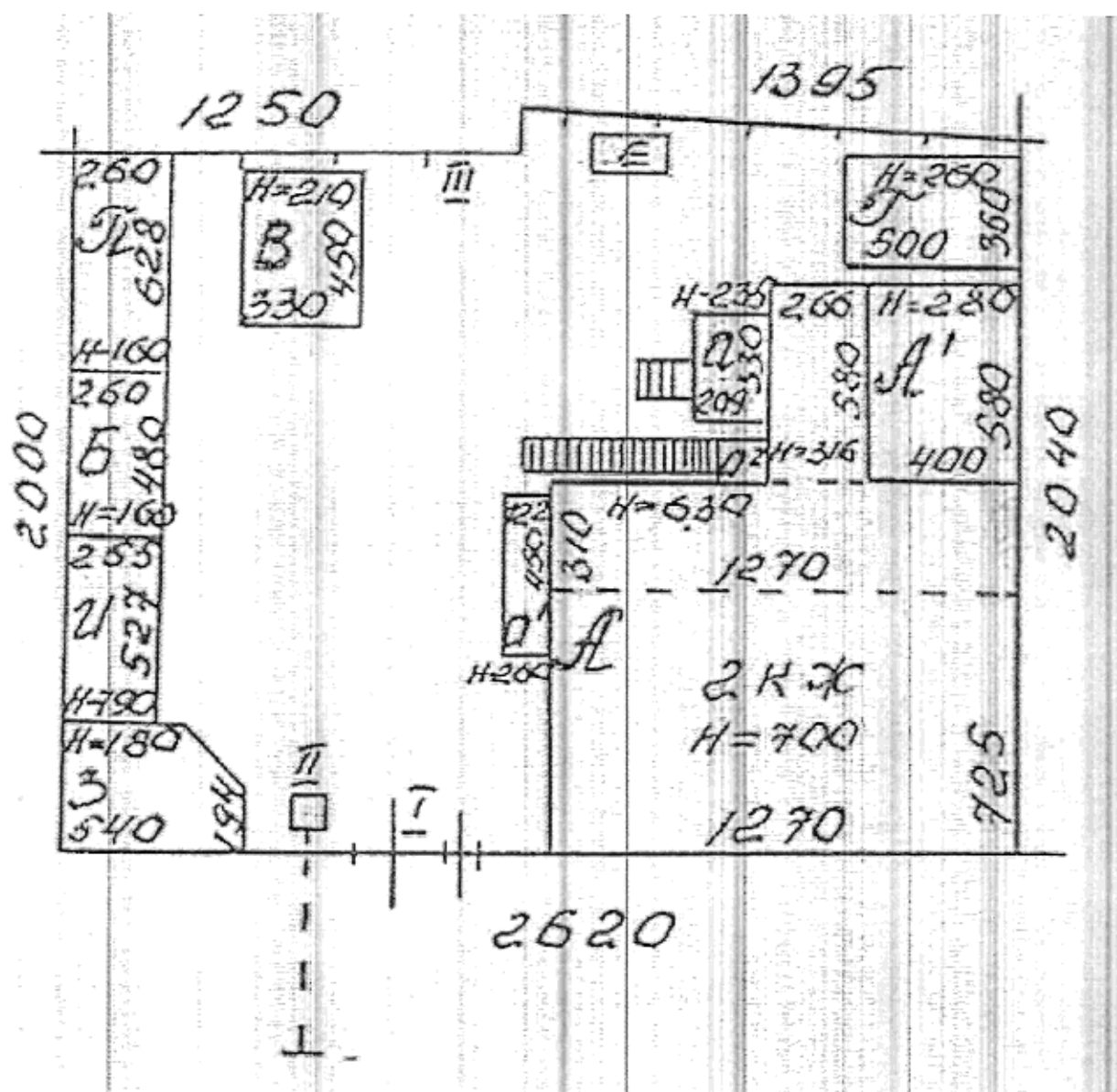
Приложение №25
к постановлению
Службы государственной
охраны объектов культурного наследия
Астраханской области
от «31» 03 2025 №11

Схема границ территории объекта культурного наследия регионального значения «Дом жилой Лбова, кон. XIX в.», расположенного в городе Астрахани по адресу: ул. 3-я Интернациональная, 8 (Лит. «А», ворота)



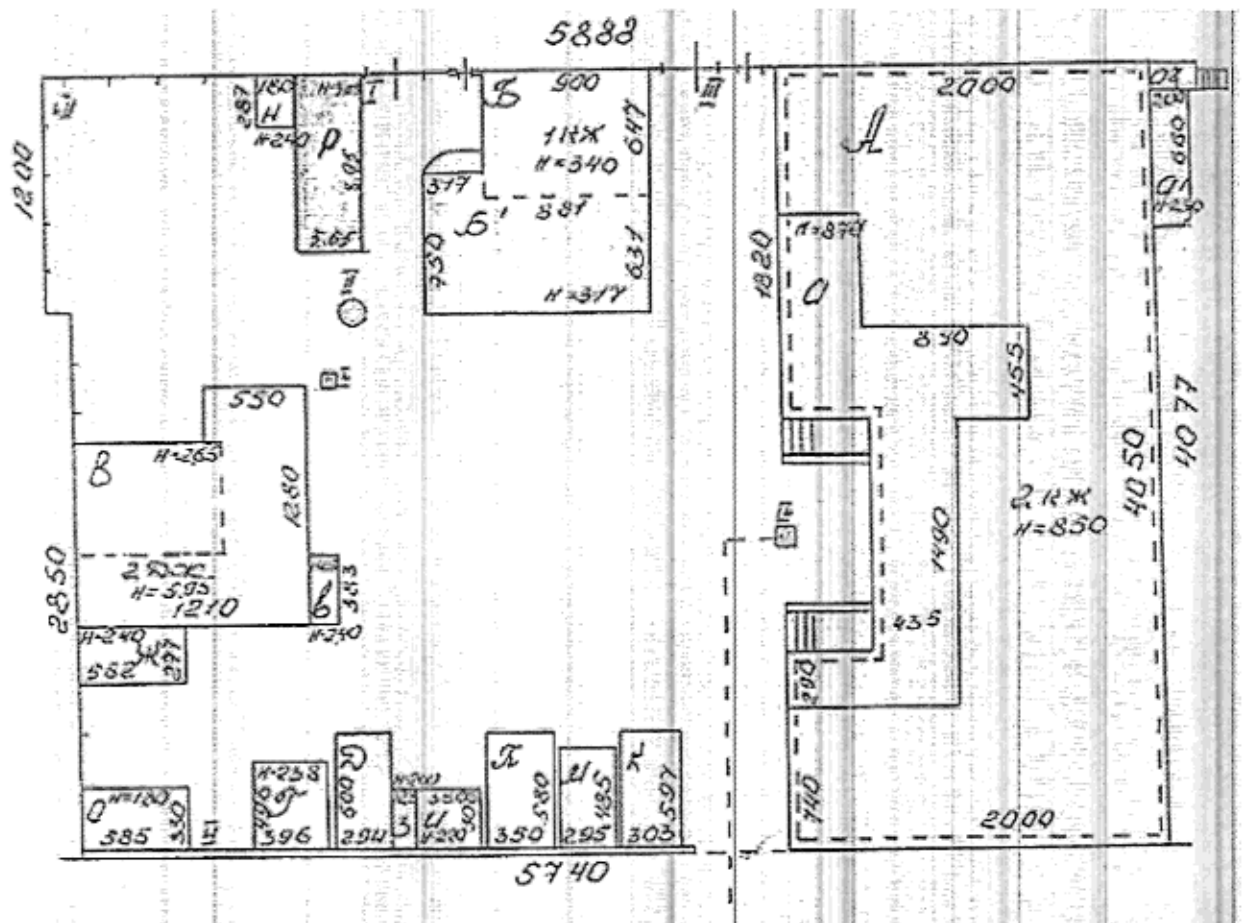
Приложение №26
к постановлению
Службы государственной
охраны объектов культурного наследия
Астраханской области
от «31» 03 2025 № 11

Схема границ территории объекта культурного наследия регионального значения «Дом жилой, XIX в.», расположенного в городе Астрахани по адресу:
ул. Казанская, 63 (Лит. «А», «А¹»)



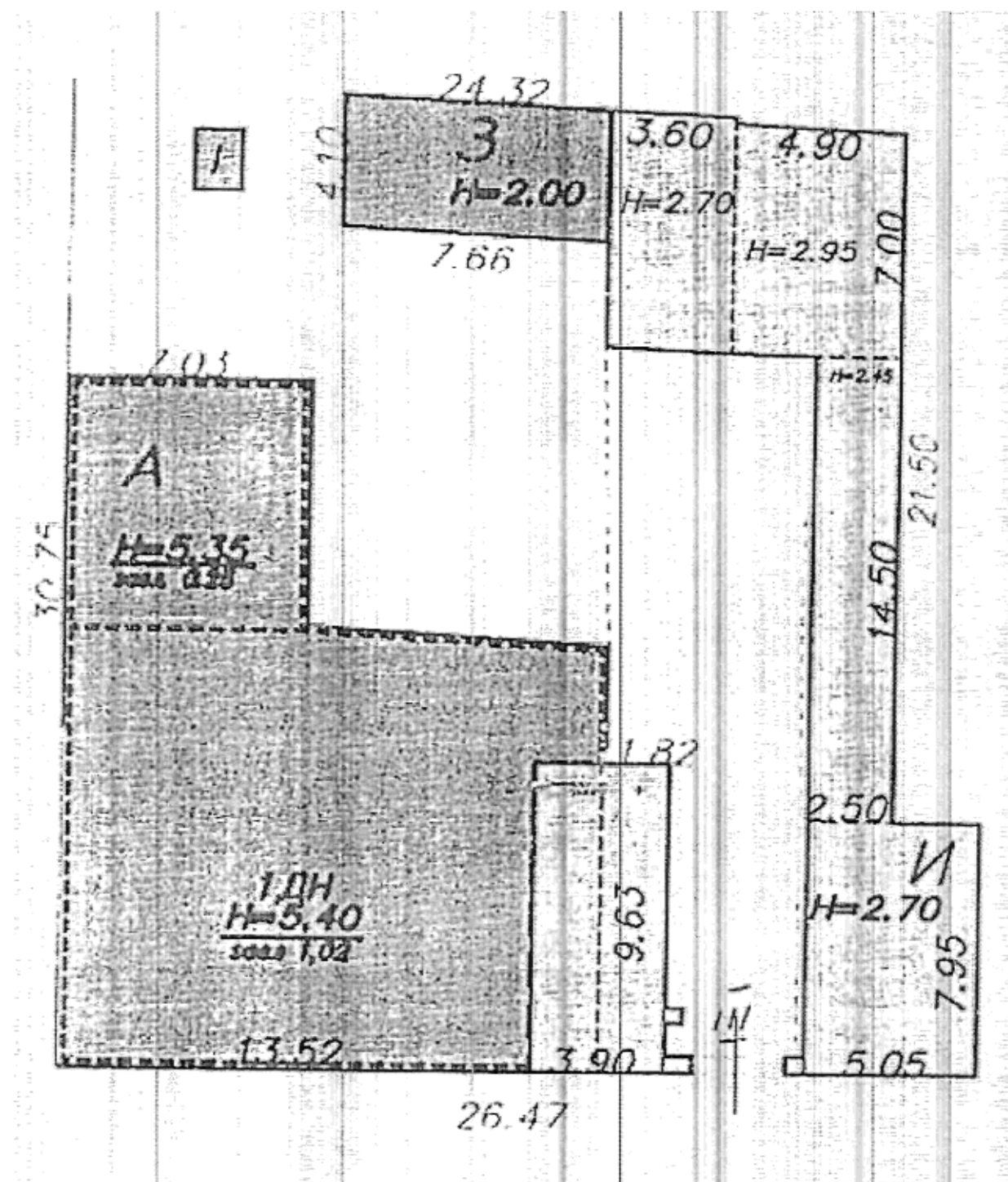
Приложение №27
к постановлению
Службы государственной
охраны объектов культурного наследия
Астраханской области
от «31» 03 2025 № 11

Схема границ территории объекта культурного наследия регионального значения «Дом городская, кон. XIX в.», расположенного в городе Астрахани по адресу: ул. Казанская, 72/ул. 3. Космодемьянской, 79 (Лит. «А», «а», «а¹», «а²»)

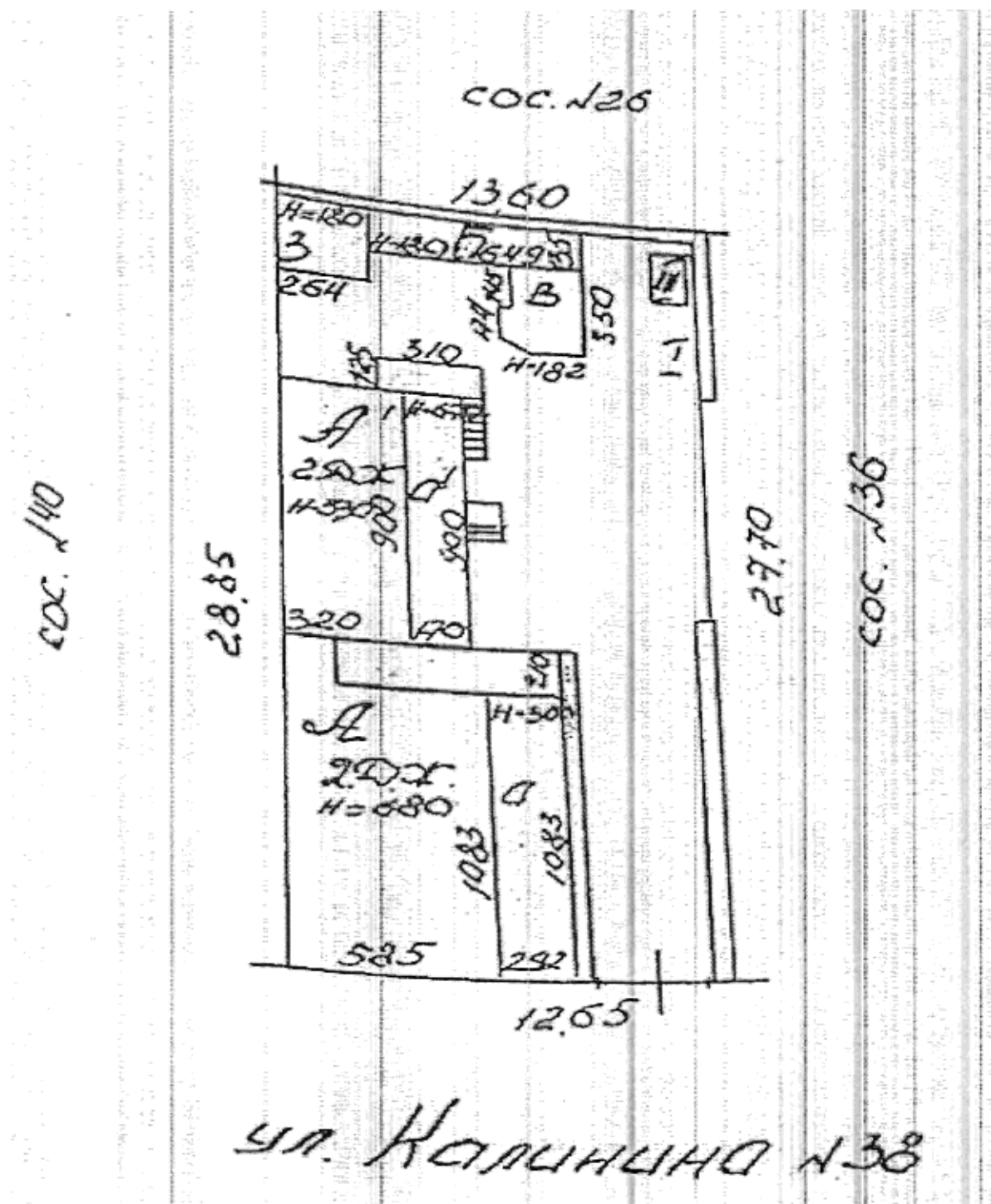


Приложение №28
к постановлению
Службы государственной
охраны объектов культурного наследия
Астраханской области
от «31» 03 2025 № 11

Схема границ территории объекта культурного наследия регионального значения «Дом жилой, кон. XIX в.», расположенного в городе Астрахани по адресу: ул. Калинина, 24 (Лит. «А», ворота с калиткой)

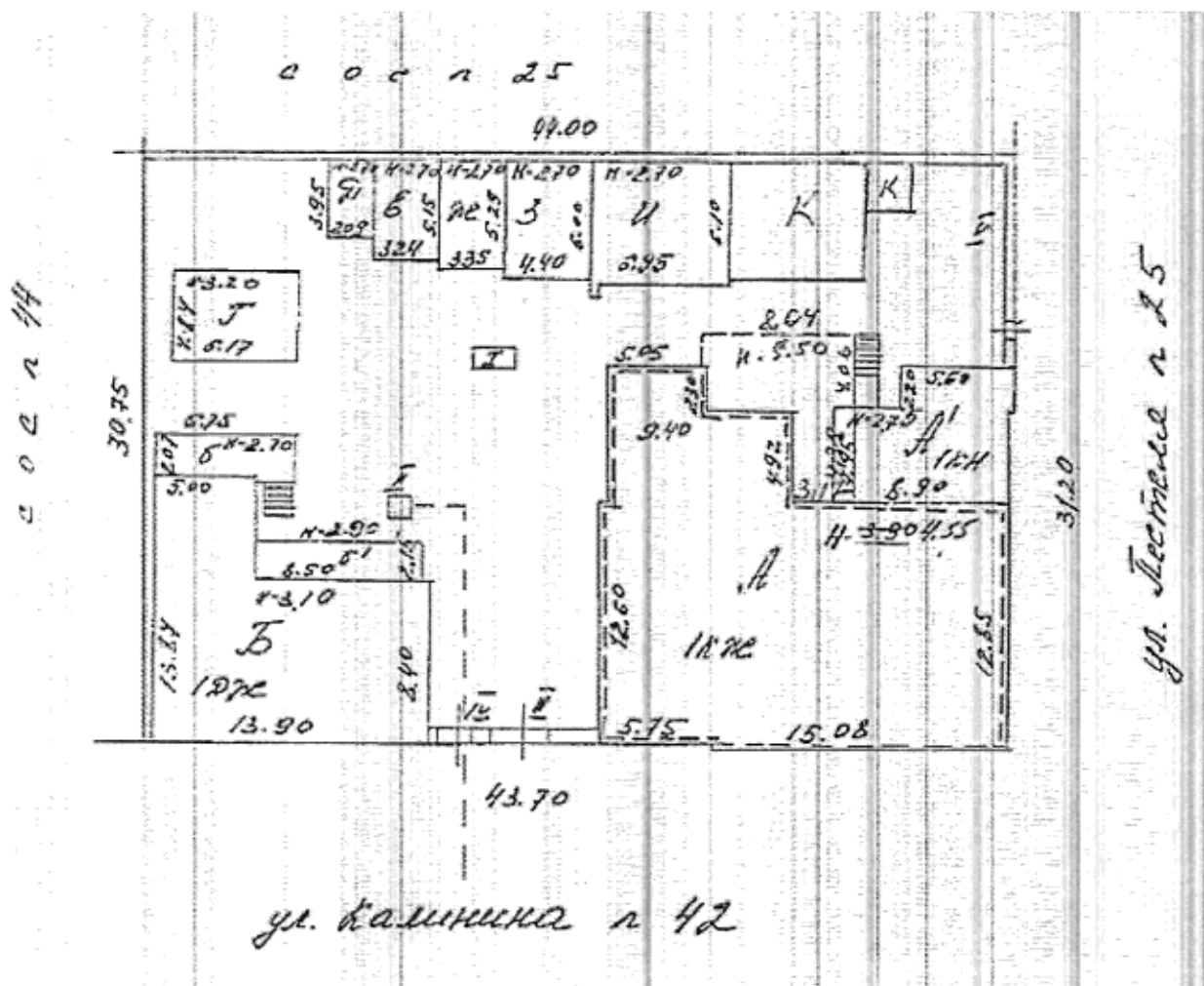


OT «31» 03 2025 № 11

ул. Калинина, 38 (Лит. «А», «А¹»)

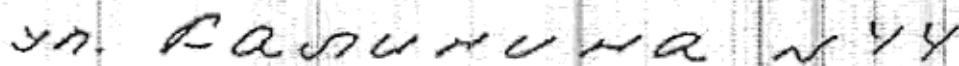
от «31» 03 2025 № 11

ул. Калинина, 42



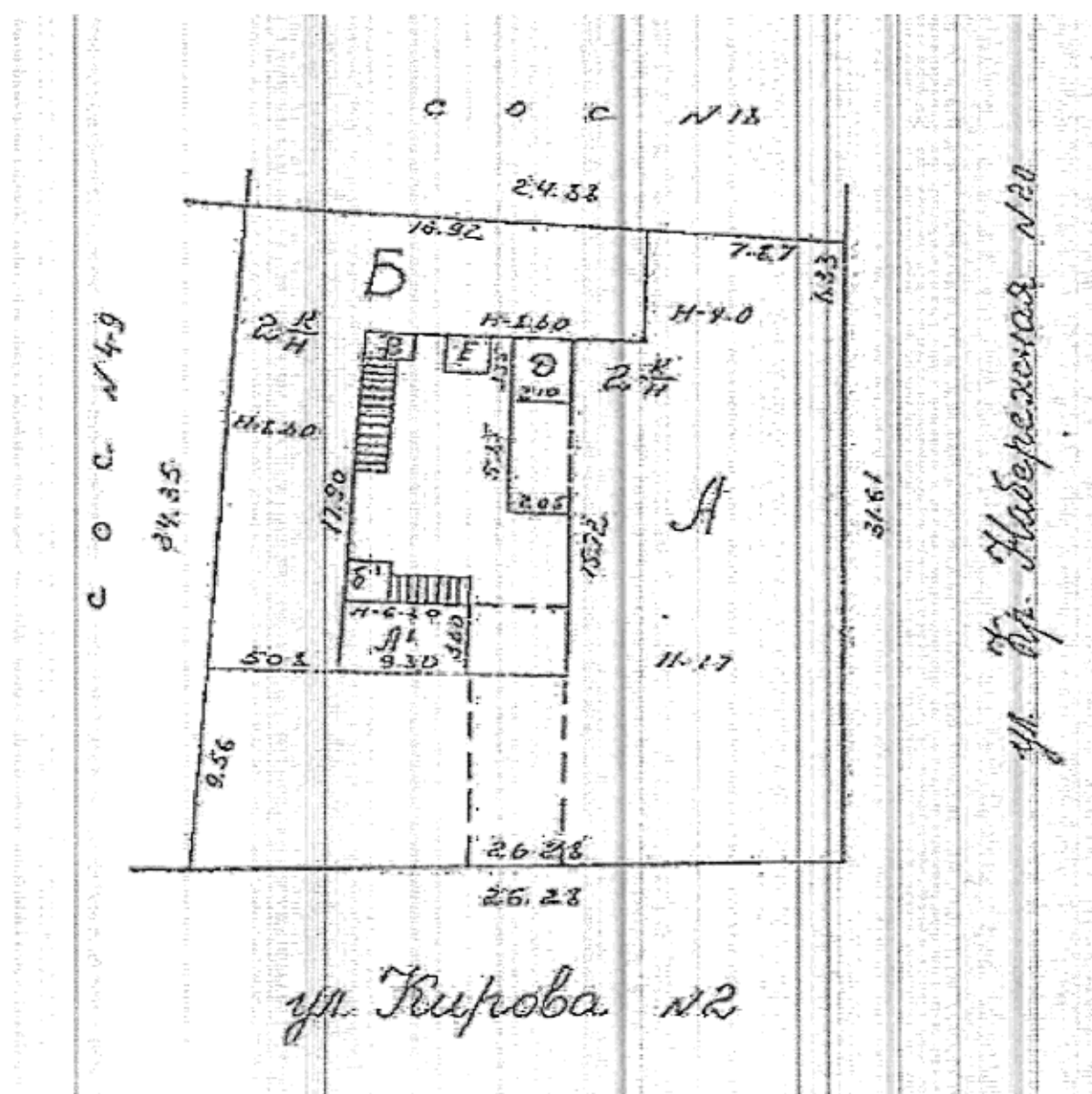
OT «31» 03 2025 № 11

ул. Калинина, 44



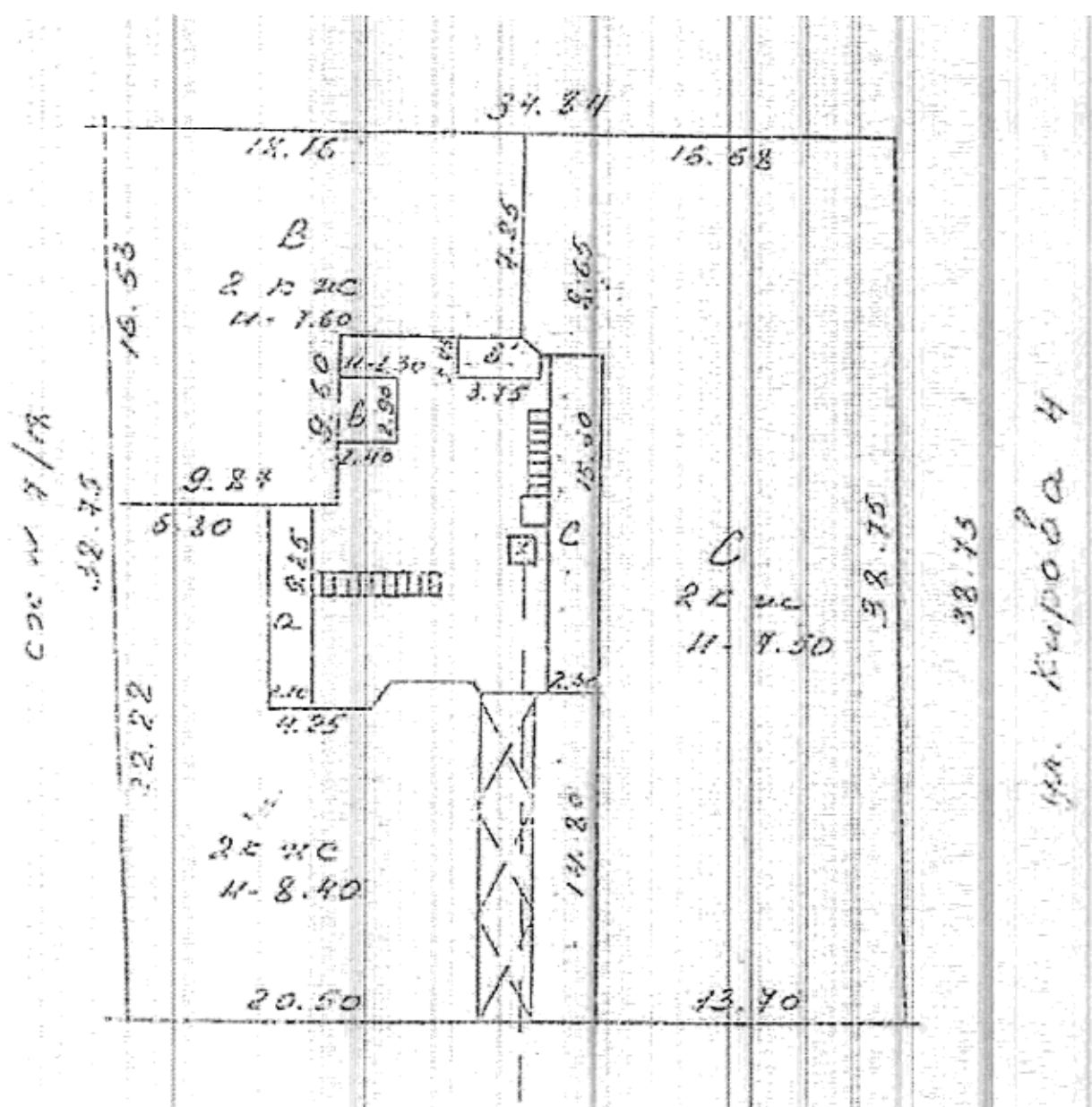
Приложение №32
к постановлению
Службы государственной
охраны объектов культурного наследия
Астраханской области
от «31» 03 2025 № 11

Схема границ территории объекта культурного наследия регионального значения «Дом доходный Сергеева, 2-я пол. XIX в.», расположенного в городе Астрахани по адресу: ул. Кирова, 2/ул. Красная Набережная, 20 (Лит. «А», «А1», «Б»)



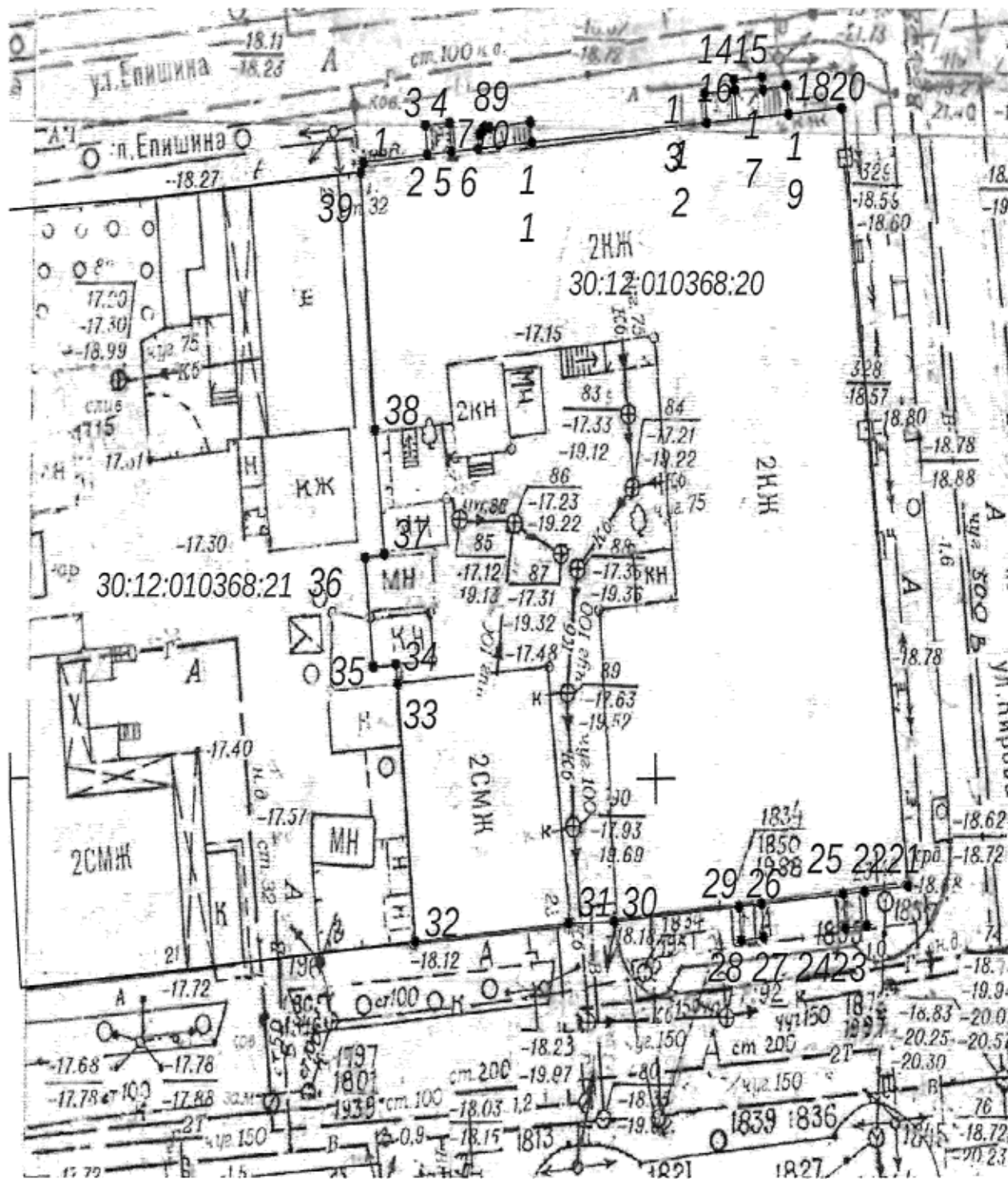
Приложение №33
к постановлению
Службы государственной
охраны объектов культурного наследия
Астраханской области
от «31» 03 2025 № 11

Схема границ территории объекта культурного наследия регионального значения «Дом Поретрутова, 2-я пол. XIX в.», расположенного в городе Астрахани по адресу: ул. Кирова, 4/ул. Советской Милиции, 9 (Лит. «А», «а», «В», «С», «с»)



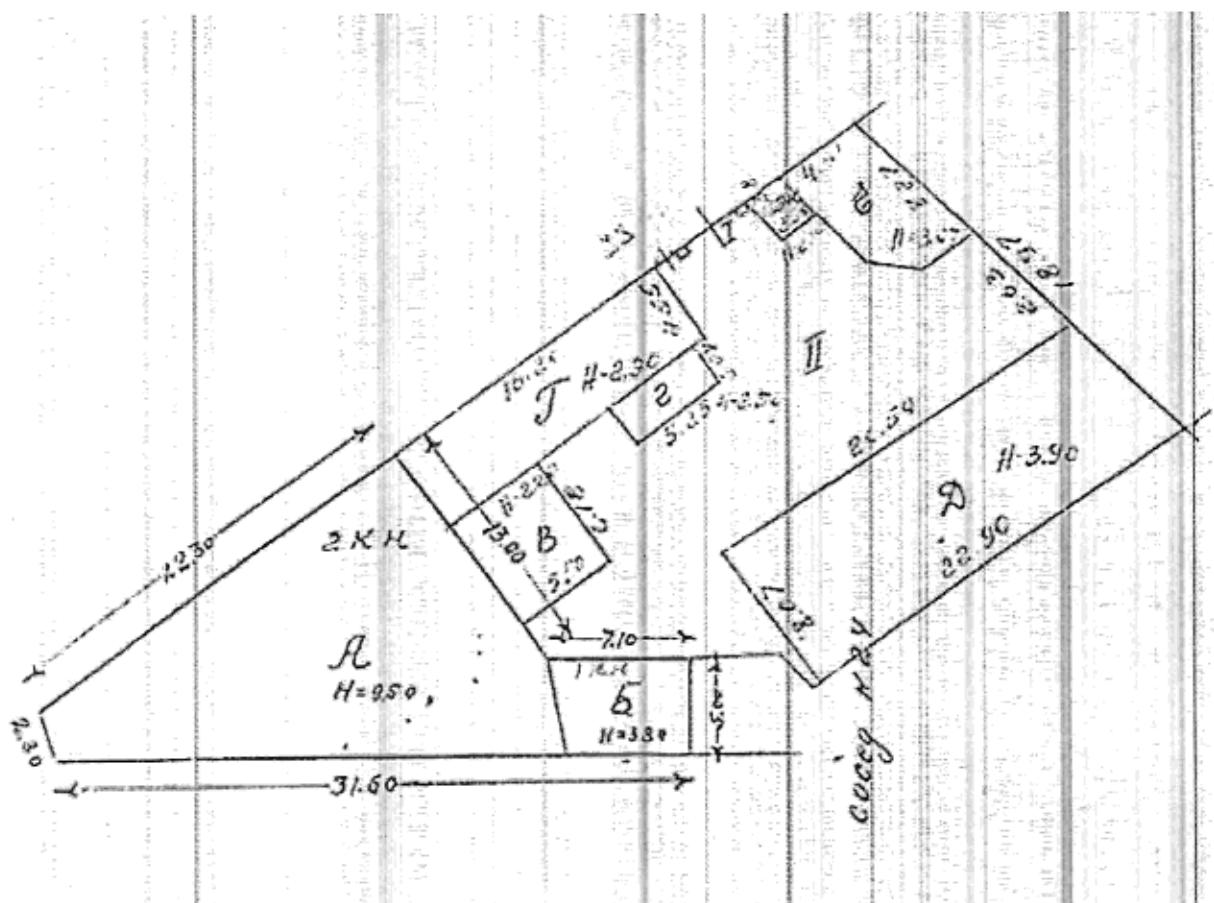
ОТ «31» 03 2025 № 11

по адресу: ул. Епишина, 26/ул. Кирова, 42/ул. Гилянская, 23 (Лит. «А»)



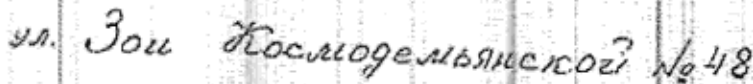
Приложение №35
к постановлению
Службы государственной
охраны объектов культурного наследия
Астраханской области
от «31» 03 2025 №11

Схема границ территории объекта культурного наследия регионального значения «Дом Фабрикантова Н.Г., нач. XX в.», расположенного в городе Астрахани по адресу: ул. Кирова, 8/ул. Тургенева, 2/ул. Свердлова, 24 (Лит. «А»)



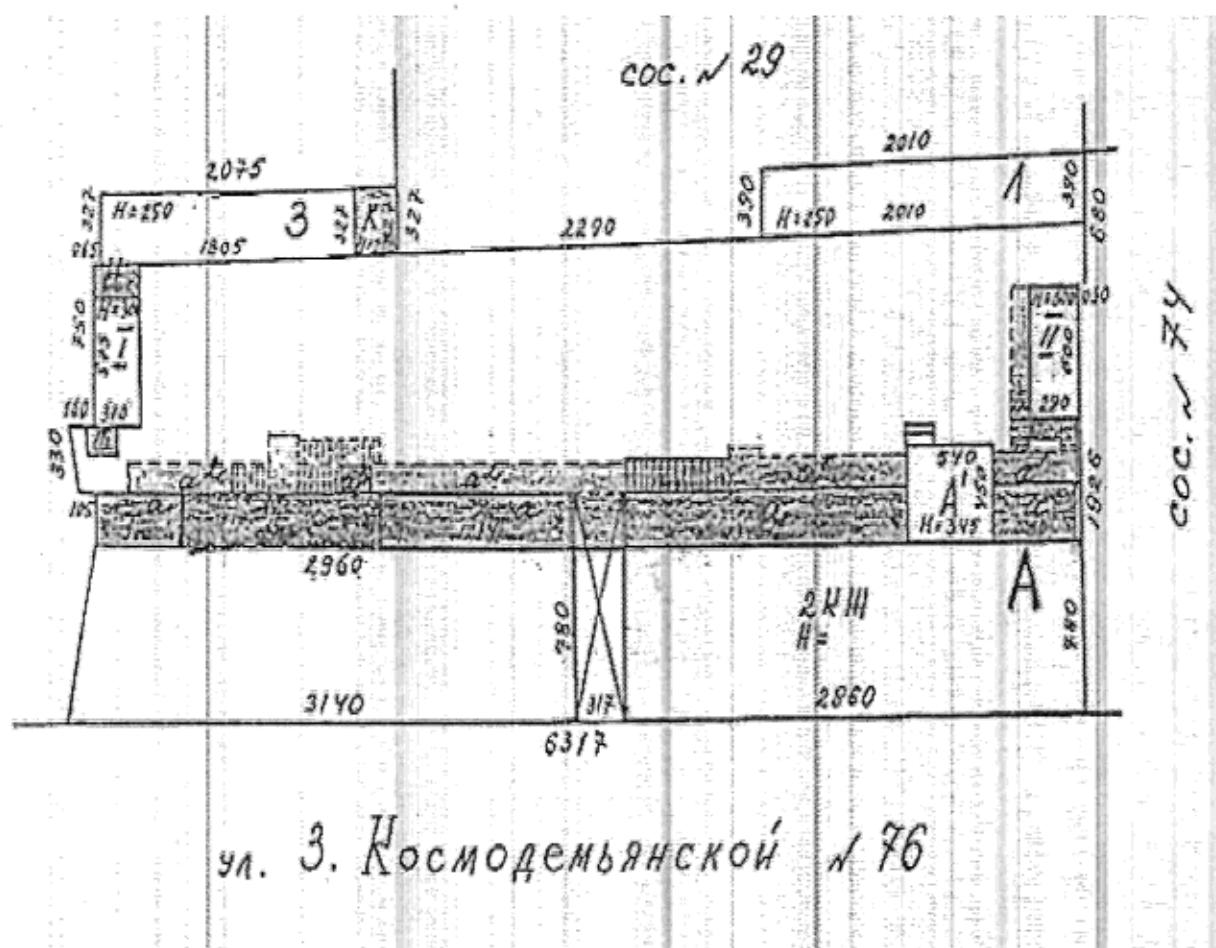
от «31» 03 2025 № 11

адресу: ул. 3, Космодемьянской, 48/ул. М. Джалиля, 22



от «31» 03 2025 № 11

Схема границ территории объекта культурного наследия регионального значения «Дом жилой, кон. XIX в.», расположенного в городе Астрахани по адресу: ул. 3. Космодемьянской, 76/ул. Епишина, 29 (Лит. «А», «А¹», «а», «а¹»)



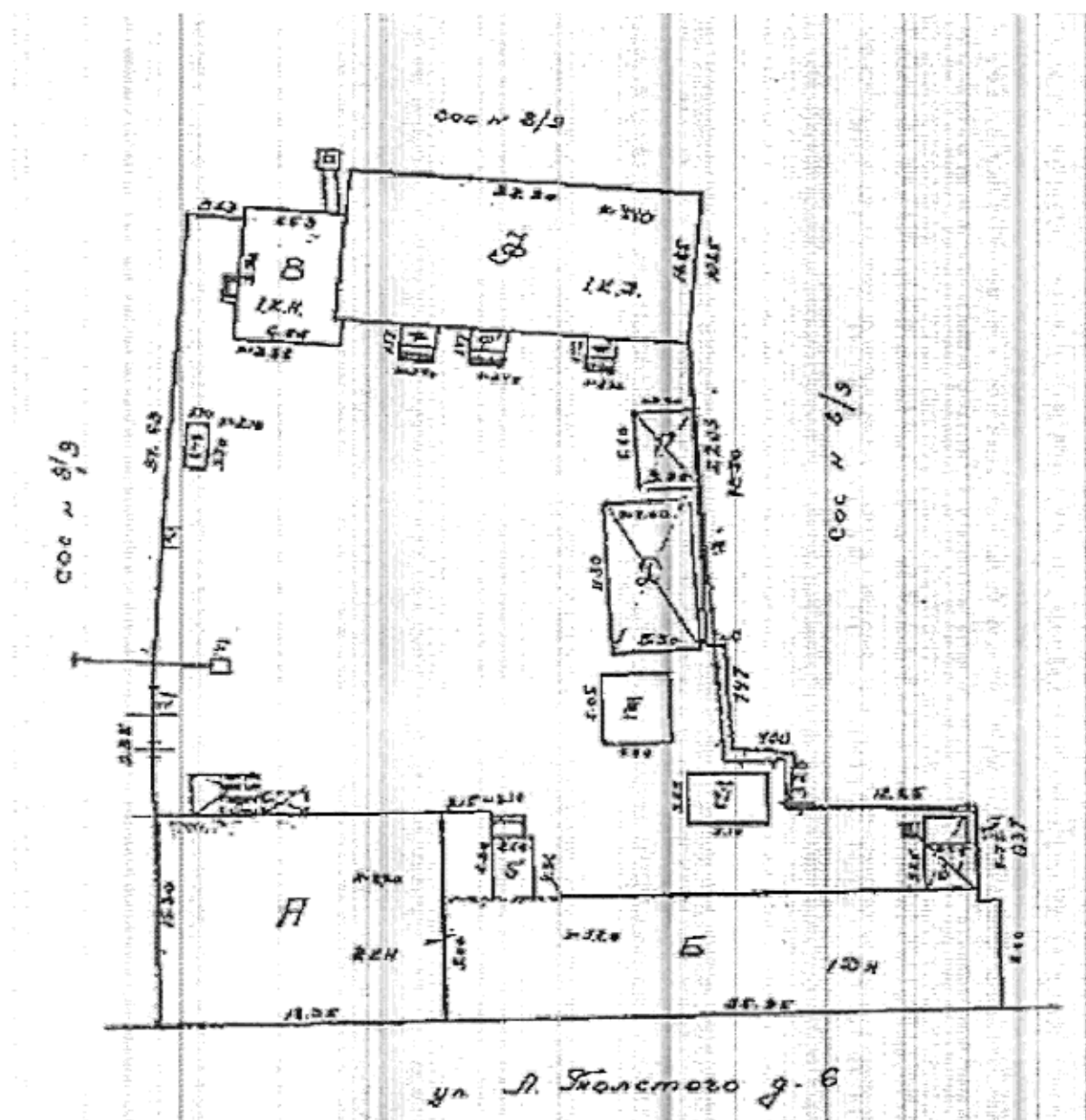
от «31» 03 2025 № 1/

хани по адресу: ул. 3. Космодемьянской, 135



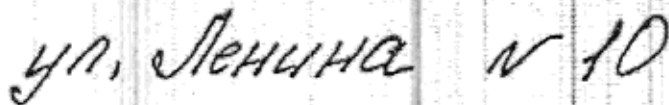
от 31 » 03 2025 № 11

6



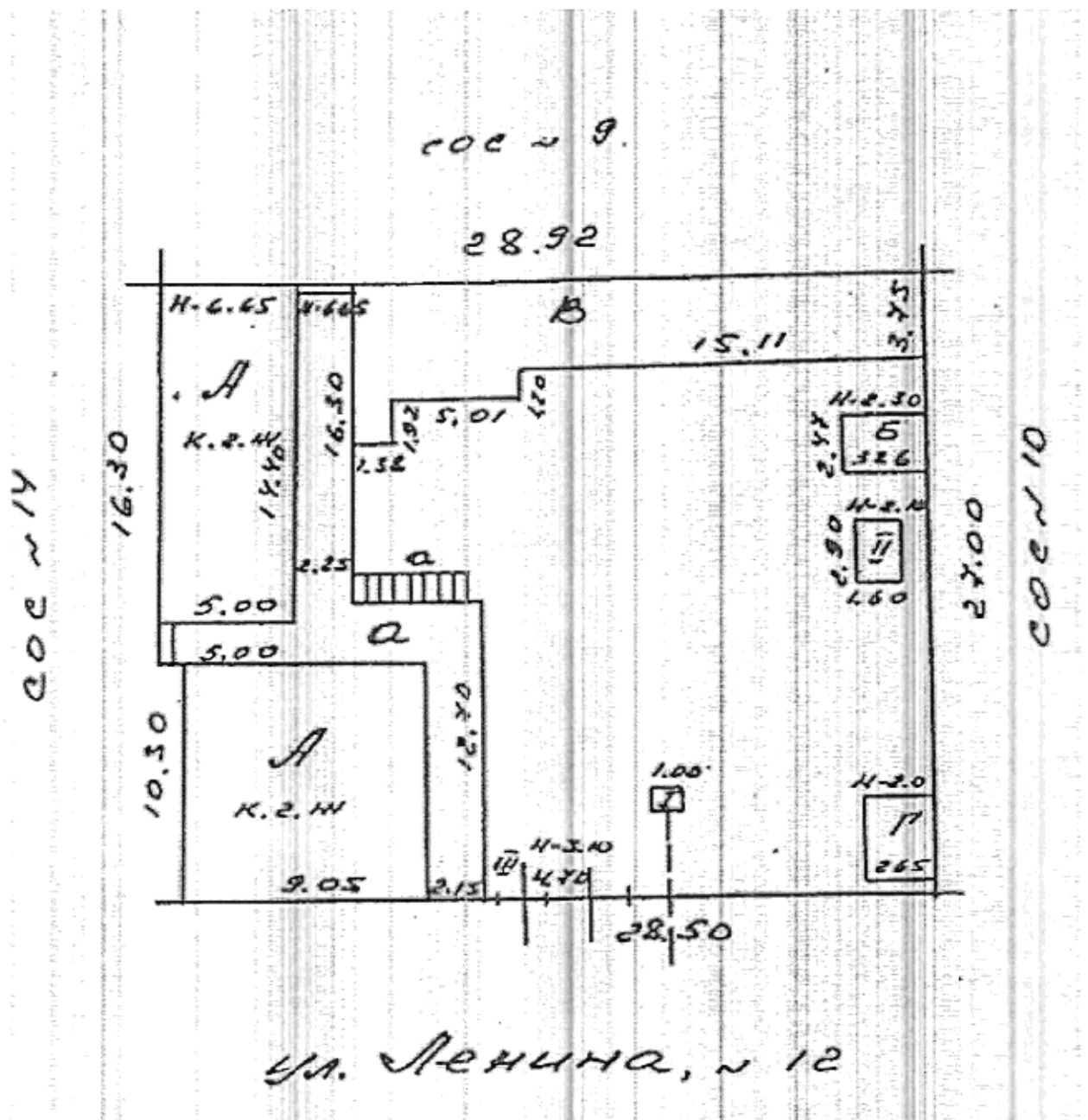
от «31» 03 2025 № 11

ного в городе Астрахани по адресу: ул. Ленина, 10



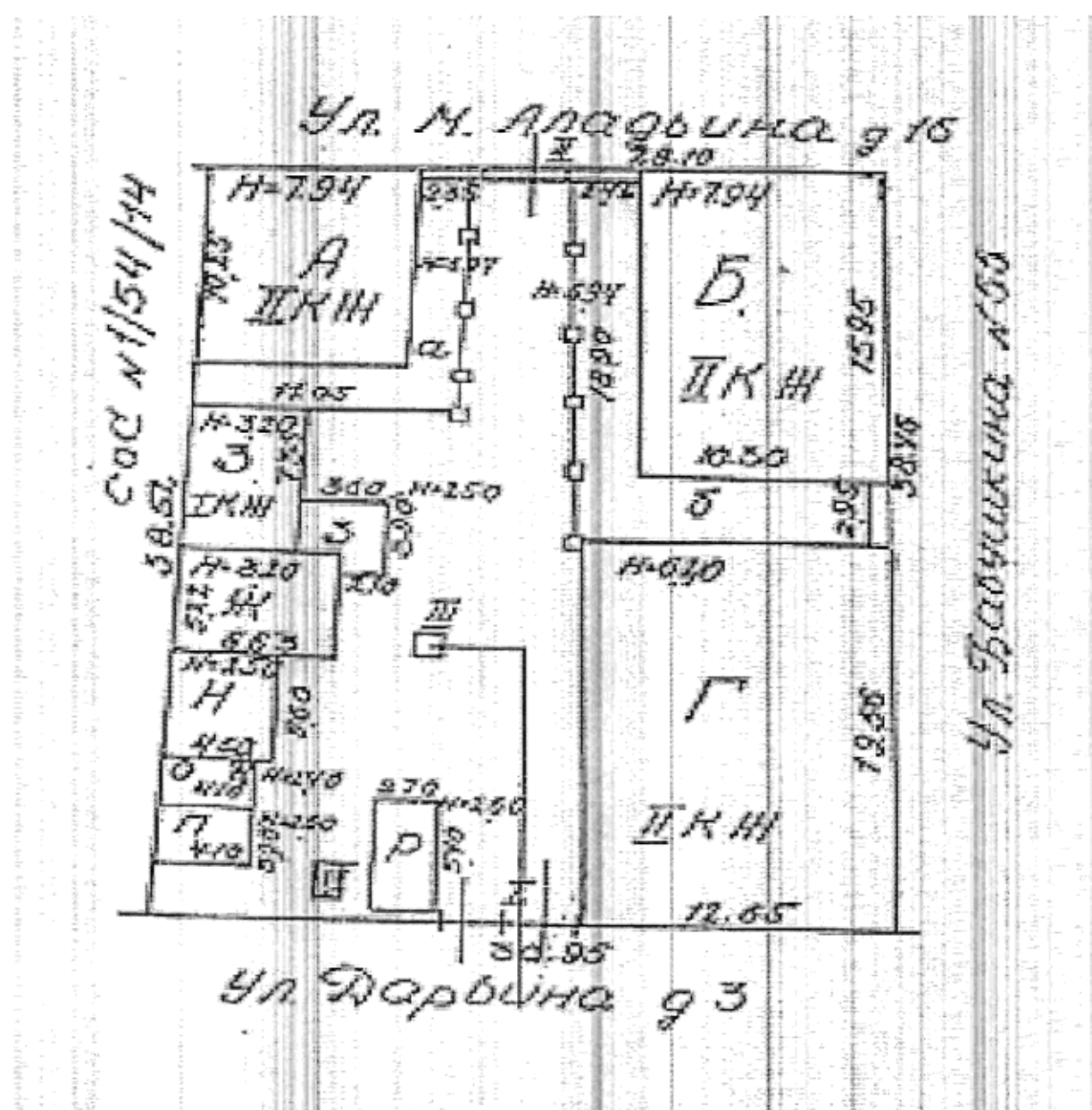
Приложение №41
к постановлению
Службы государственной
охраны объектов культурного наследия
Астраханской области
от «31» 03 2025 № 11

Схема границ территории объекта культурного наследия регионального значения «Дом Ковалева Н.П., нач. XX в.», расположенного в городе Астрахани по адресу: ул. Ленина, 12



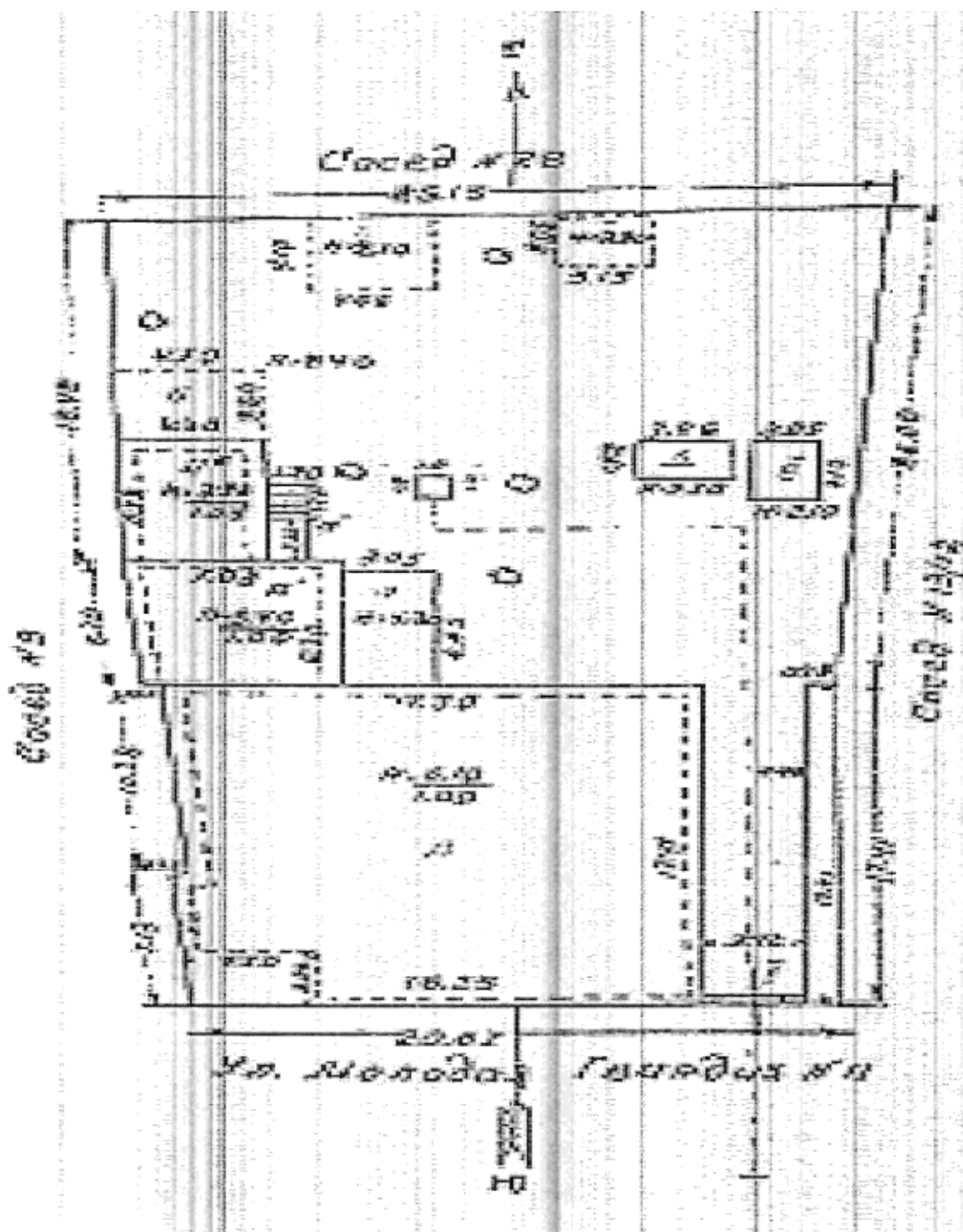
Приложение №42
к постановлению
Службы государственной
охраны объектов культурного наследия
Астраханской области
от «31» 03 2025 № 11

Схема границ территории объекта культурного наследия регионального значения «Усадьба Ковалева Н.П., 1903 – 1905 гг.», расположенного в городе Астрахани по адресу: ул. Ленина, 16



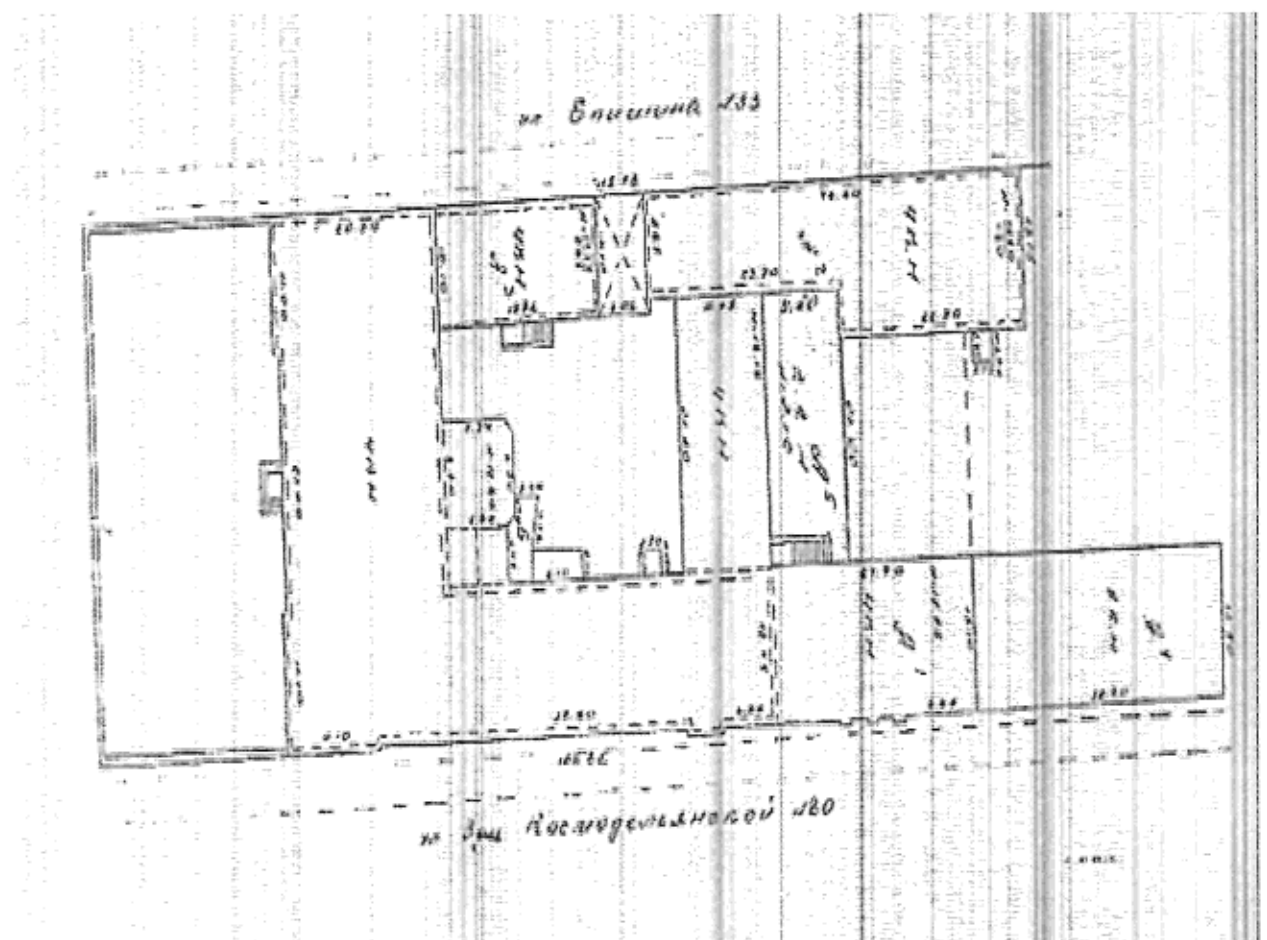
от «31» 03 2025 № 11

«Б,б,Г»)



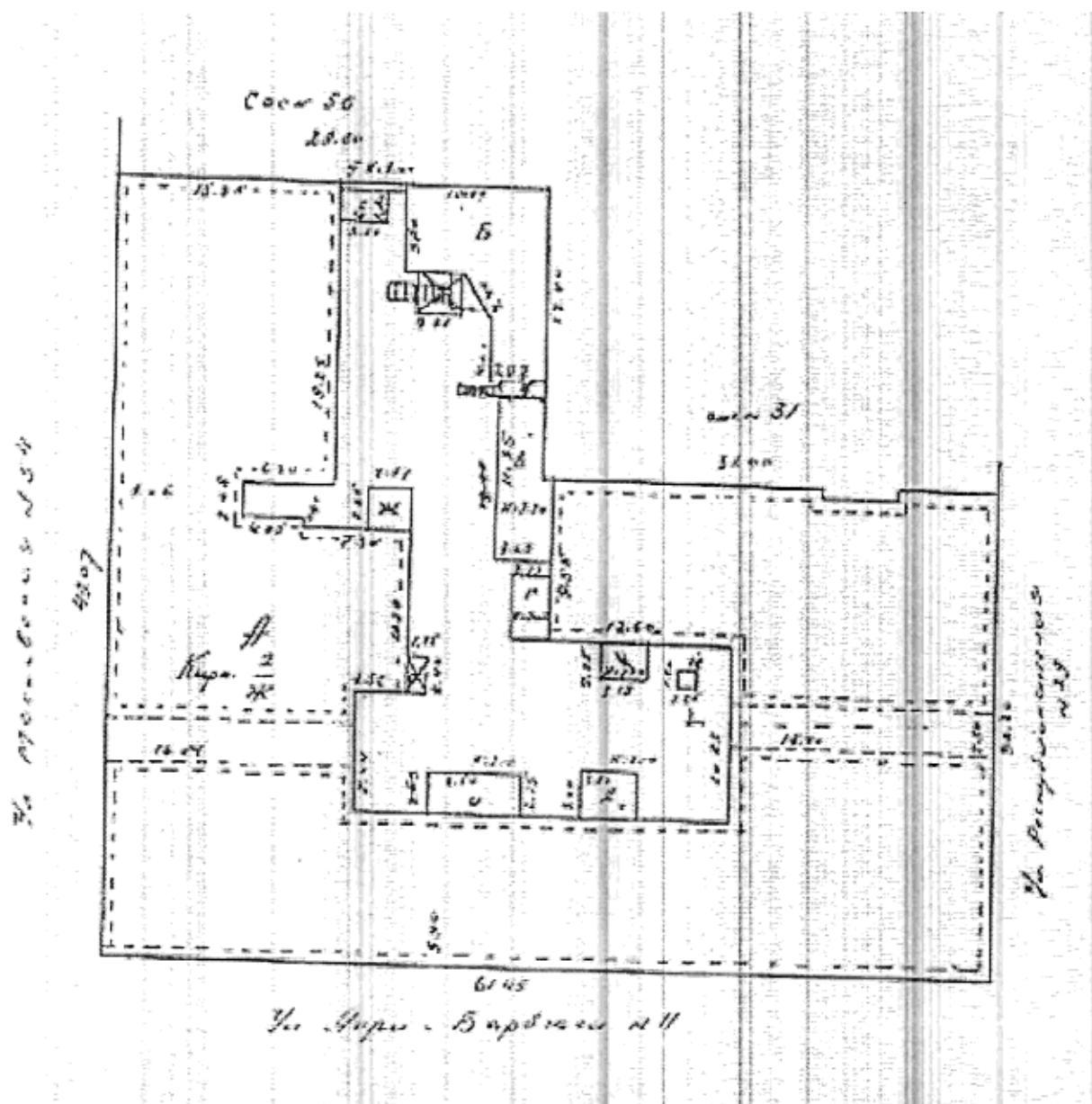
Приложение №44
к постановлению
Службы государственной
охраны объектов культурного наследия
Астраханской области
от «31» 03 2025 № 11

Схема границ территории объекта культурного наследия регионального значения «Усадьба городская, кон. XIX в.», расположенного в городе Астрахани по адресу: ул. З. Космодемьянской, 80/ул. Епишина, 33/ул. Мечникова, 20 (Лит. «А»)



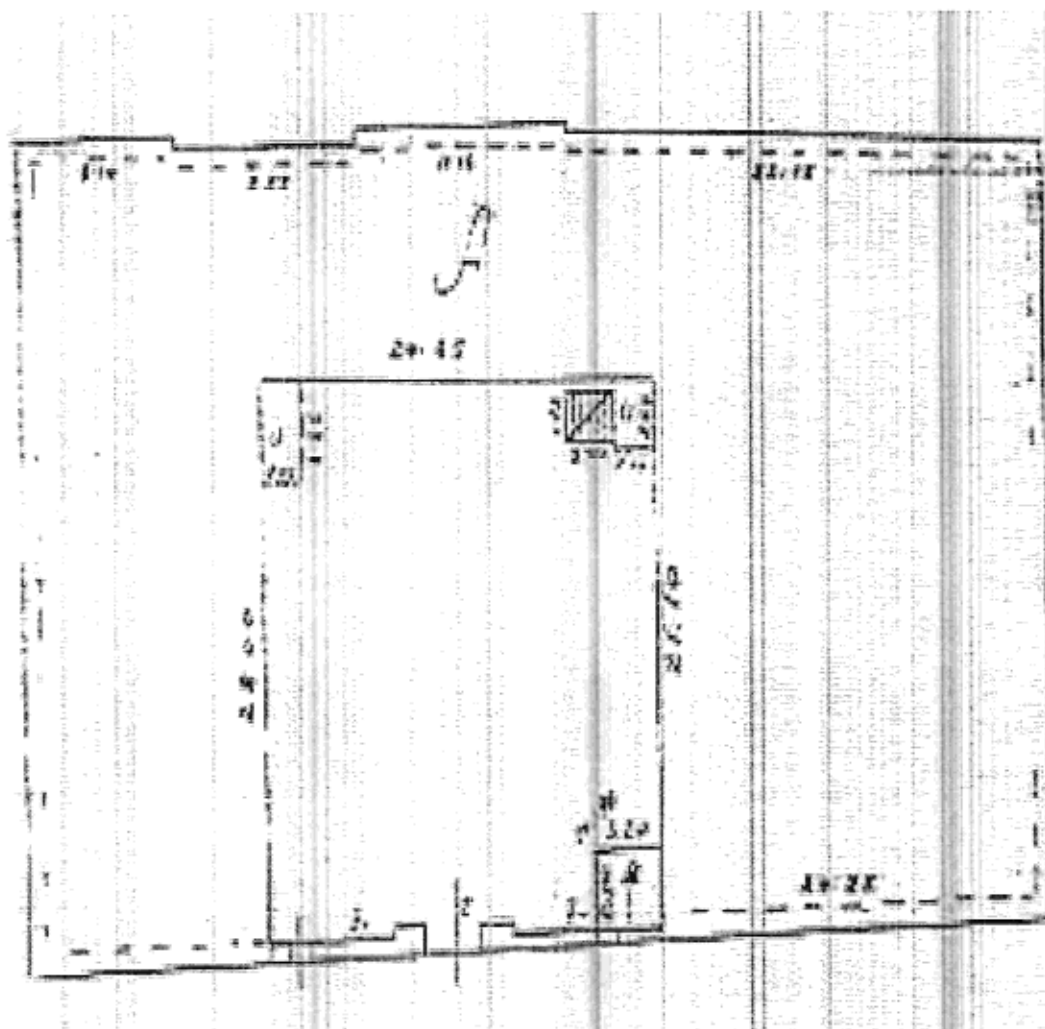
Приложение №45
к постановлению
Службы государственной
охраны объектов культурного наследия
Астраханской области
от «31» 03 2025 № 11

Схема границ территории объекта культурного наследия регионального значения «Дом доходный Губина, нач. XX в.», расположенного в городе Астрахани по адресу: ул. Московская, 54/ул. Максаковой, 29/ул. Анри Барбюсса, 11 (лит. «А, Б»)



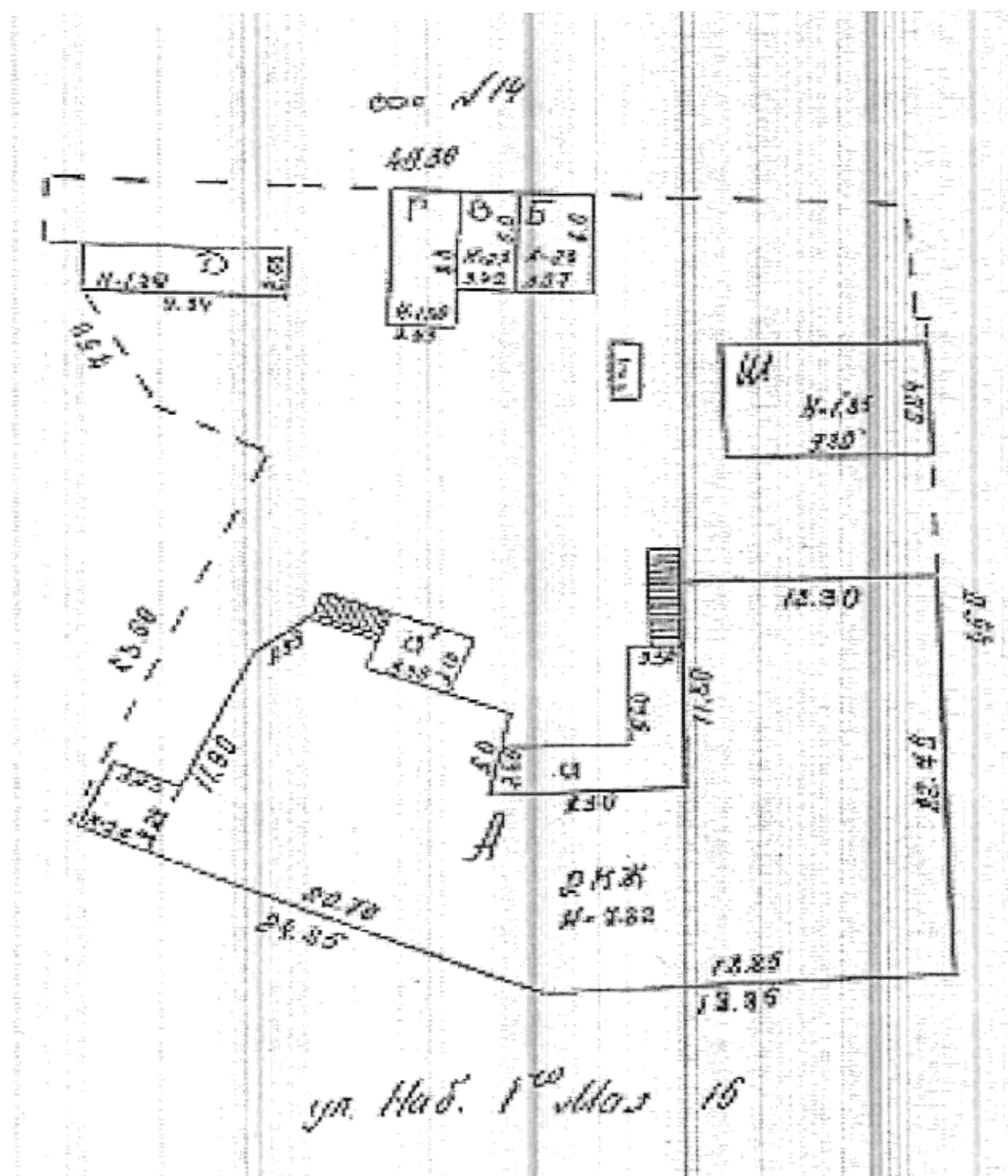
Приложение №46
к постановлению
Службы государственной
охраны объектов культурного наследия
Астраханской области
от «31» 03 2025 № 11

Схема границ территории объекта культурного наследия регионального значения «Городская усадьба купца Л. Агамова, 1890-е гг.», расположенного в городе Астрахани по адресу: ул. Набережная 1-го Мая, 89/ул. Мечникова, 8/ул. Шаумяна, 60



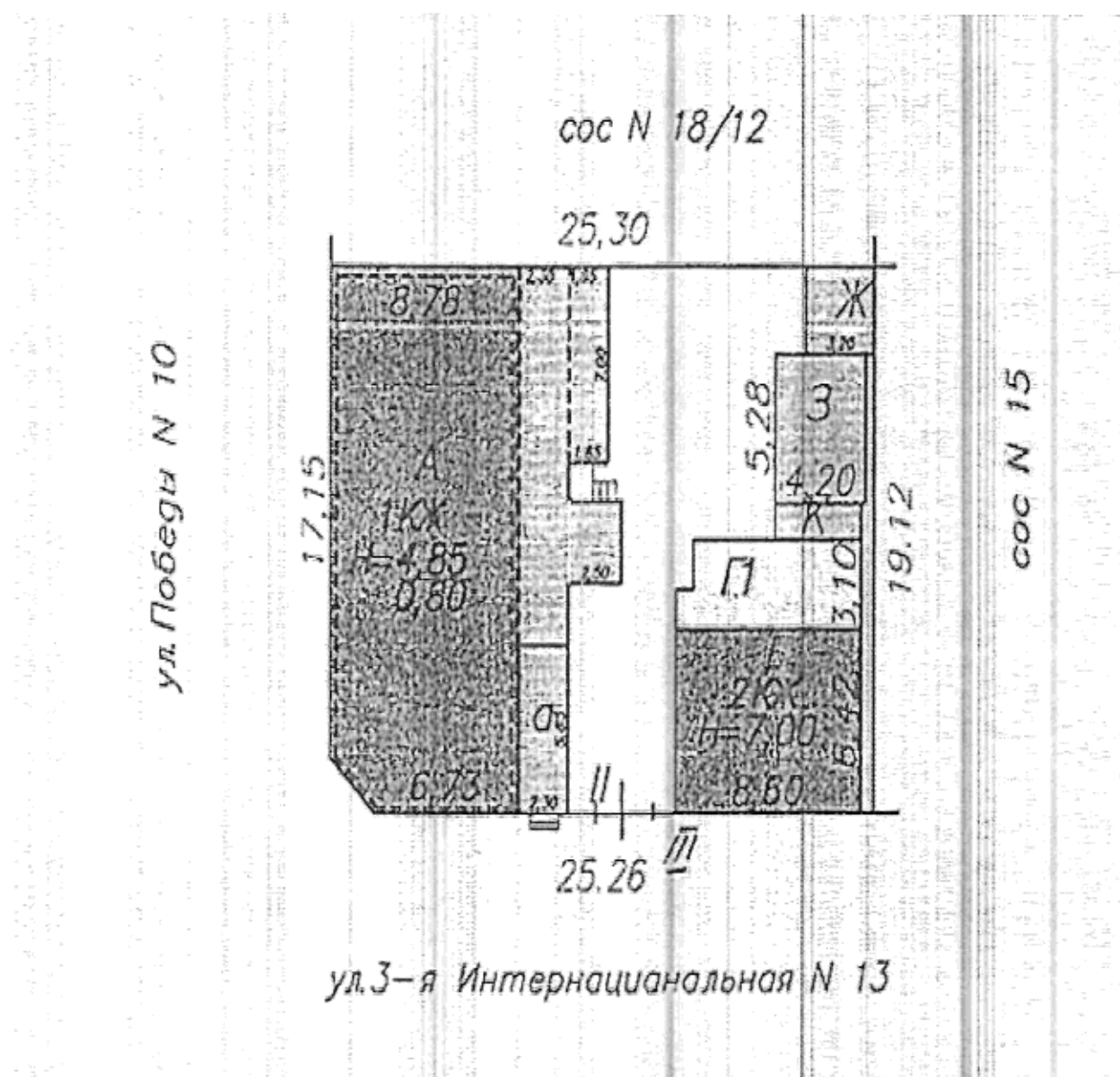
Приложение №47
к постановлению
Службы государственной
охраны объектов культурного наследия
Астраханской области
от «31» 03 2025 № //

Схема границ территории объекта культурного наследия регионального значения «Усадьба Саградова, 1-я пол. XIX в.», расположенного в городе Астрахани по адресу: ул. Набережная 1-го Мая, 151/ул. Свердлова, 116



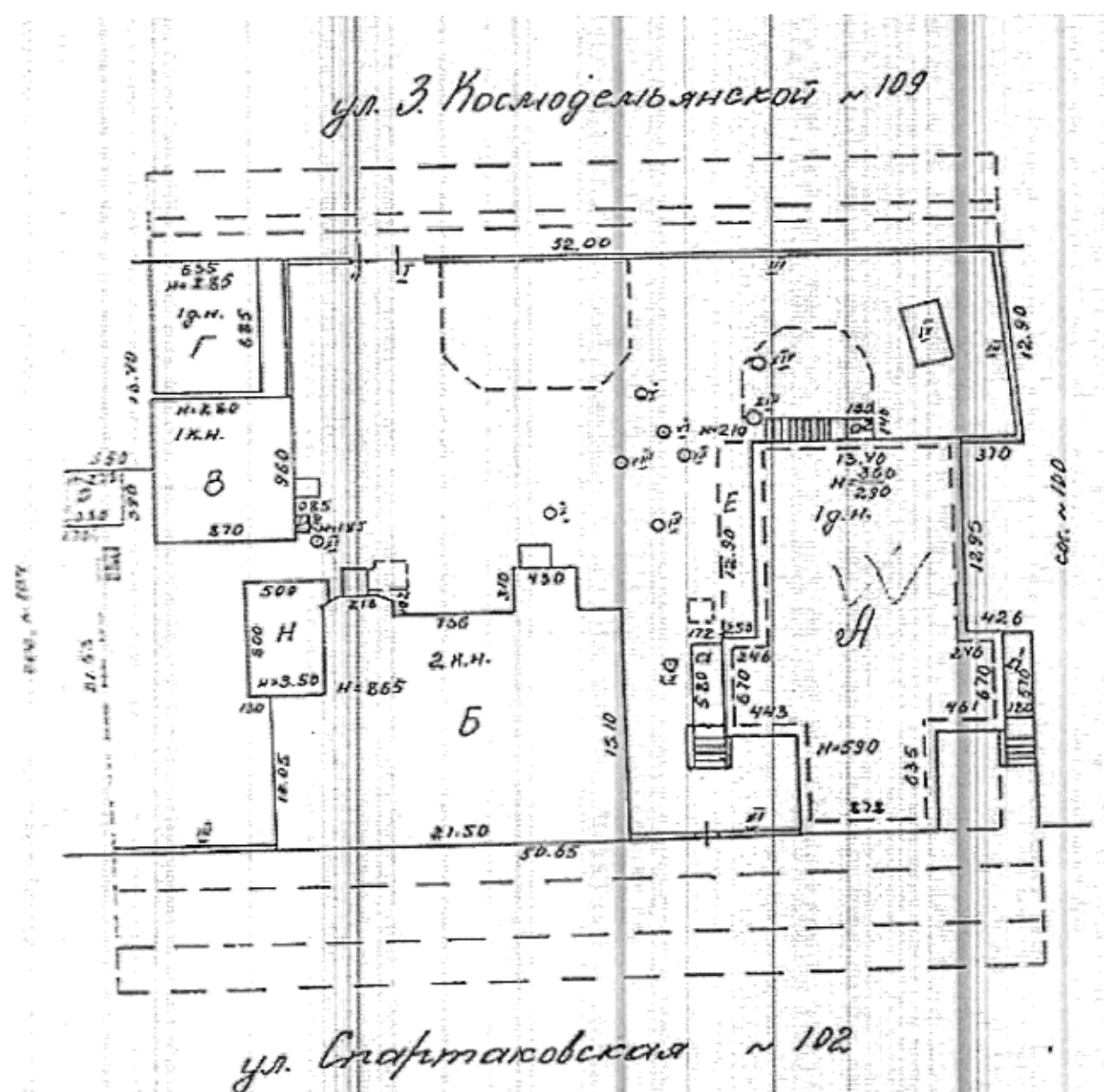
Приложение №48
к постановлению
Службы государственной
охраны объектов культурного наследия
Астраханской области
от «31» 03 2025 № 11

Схема границ территории объекта культурного наследия регионального значения «Усадьба Джанумова, кон. XIX в.», расположенного в городе Астрахани по адресу: ул. 3-я Интернациональная, 13/ул. Победы, 10 (Лит. «А», «Г»)



Приложение №49
к постановлению
Службы государственной
охраны объектов культурного наследия
Астраханской области
от «31» 03 2025 № 11

Схема границ территории объекта культурного наследия регионального значения «Ансамбль Евангелическо-лютеранской кирки Иисуса, 1888 – 1909 гг.», расположенного в городе Астрахани по адресу: ул. Казанская, 100, 102/ул. Мечникова, 17/ул. З. Космодемьянской, 107, 109 (Лит. «А,а,а¹⁻²», «А», «Б»)



Описание режима использования территорий объектов культурного наследия, расположенных в городе Астрахани

В целях сохранения объектов культурного наследия регионального значения, расположенных в городе Астрахани, устанавливается режим научной реставрации для использования их территорий.

Режим научной реставрации предусматривает:

- запрет на возведение объектов капитального строительства в границах территорий объектов культурного наследия, изменение, уничтожение предметов охраны объектов культурного наследия, искажение исторически сложившихся габаритов и иных технических характеристик здания-памятника, композиции застройки, характеристик природного ландшафта, композиционно связанного с объектом культурного наследия;

- возможность проведения работ по реставрации, консервации и приспособлению объекта культурного наследия, благоустройство и озеленение территории в порядке предусмотренным действующим законодательством об охране объектов культурного наследия; осуществление музеефикации и экспонирование здания-памятника, обеспечение сохранения традиционного визуального восприятия объекта культурного наследия с основных видовых точек, обеспечение мер сохранности объекта культурного наследия, его пожарной безопасности, защит от динамических воздействий; учет мер по обеспечению пожарной безопасности;

- восстановление утраченных элементов застройки, реконструкцию инженерных сетей и дорог, не нарушающих целостность объектов культурного наследия и не создающую угрозы его повреждения, разрушения или уничтожения.