



БЕЛГОРОДСКАЯ ОБЛАСТЬ

ПРАВИТЕЛЬСТВО БЕЛГОРОДСКОЙ ОБЛАСТИ

ПОСТАНОВЛЕНИЕ

Белгород

« 21 » апреля 20 25 г.

№ 215-ПП

Об утверждении границ зон охраны, режимов использования земель и требований к градостроительным регламентам в границах зон охраны объектов культурного наследия (памятников истории и культуры), расположенных на территории муниципального района «Вейделевский район» Белгородской области

В целях обеспечения сохранности историко-культурного наследия Белгородской области, в соответствии с Федеральным законом от 25 июня 2002 года № 73-ФЗ «Об объектах культурного наследия (памятниках истории и культуры) народов Российской Федерации», постановлением Правительства Российской Федерации от 12 сентября 2015 года № 972 «Об утверждении Положения о зонах охраны объектов культурного наследия (памятников истории и культуры) народов Российской Федерации и о признании утратившими силу отдельных положений нормативных правовых актов Правительства Российской Федерации», законом Белгородской области от 13 ноября 2003 года № 97 «Об объектах культурного наследия (памятниках истории и культуры) Белгородской области» Правительство Белгородской области **п о с т а н о в л я е т:**

1. Утвердить границы зон охраны, режимы использования земель и требования к градостроительным регламентам в границах зон охраны объекта культурного наследия регионального значения «Мельница купца Иванова», расположенного по адресу: Белгородская область, Вейделевский район, п. Вейделевка, ул. Центральная, д. 42а (приложение № 1).

2. Утвердить границы зон охраны, режимы использования земель и требования к градостроительным регламентам в границах зон охраны объекта культурного наследия регионального значения «Ансамбль: Земская больница, построенная графиней С.В. Паниной», расположенного по адресу: Белгородская область, Вейделевский район, п. Вейделевка, ул. Октябрьская, д. 80 (приложение № 2).

3. Утвердить границы зон охраны, режимы использования земель и требования к градостроительным регламентам в границах зон охраны объекта культурного наследия регионального значения «Мемориальный комплекс»,

расположенного по адресу: Белгородская область, Вейделевский район, п. Вейделевка, в центральном парке (приложение № 3).

4. Утвердить границы зон охраны, режимы использования земель и требования к градостроительным регламентам в границах зон охраны объекта культурного наследия регионального значения «Николаевский храм», расположенного по адресу: Белгородская область, Вейделевский район, село Николаевка, улица Центральная, 37 (приложение № 4).

5. Утвердить границы зон охраны, режимы использования земель и требования к градостроительным регламентам в границах зон охраны объекта культурного наследия регионального значения «Старообрядческая церковь», расположенного по адресу: Белгородская область, Вейделевский район, с. Ровны, улица Мира, 18 (приложение № 5).

6. Утвердить границы зон охраны, режимы использования земель и требования к градостроительным регламентам в границах зон охраны объекта культурного наследия регионального значения «Памятник погибшим советским воинам», расположенного по адресу: Белгородская область, Вейделевский район, с. Солонцы (приложение № 6).

7. Возмещение убытков, причиненных в связи с установлением границ зон охраны объектов культурного наследия, утвержденных в пунктах 1 – 6 настоящего постановления, осуществляется в соответствии с пунктами 8 и 9 статьи 57.1 Земельного кодекса Российской Федерации в сроки, установленные статьей 57.1 Земельного кодекса Российской Федерации.

8. Рекомендовать администрации муниципального района «Вейделевский район» Белгородской области (Самойлова А.В.) отобразить границы зон охраны, режимы использования земель и требования к градостроительным регламентам в границах зон охраны объектов культурного наследия в генеральном плане муниципального района «Вейделевский район» Белгородской области, правилах землепользования и застройки муниципального района «Вейделевский район» Белгородской области и документации по планировке территорий, а также включить в информационную систему обеспечения градостроительной деятельности муниципального района «Вейделевский район» Белгородской области.

9. Контроль за исполнением настоящего постановления возложить на заместителя Губернатора Белгородской области – министра образования Белгородской области Милёхина А.В.

Информацию об исполнении постановления представить к 30 ноября 2026 года.

10. Настоящее постановление вступает в силу со дня его официального опубликования.

Губернатор
Белгородской области



В.В. Гладков

Приложение № 1

УТВЕРЖДЕНЫ
постановлением Правительства
Белгородской области
от « 21 » апреля **2025 г.**
№ 215-пп

**Границы зон охраны, режимы использования земель
и требования к градостроительным регламентам в границах зон
охраны объекта культурного наследия регионального значения
«Мельница купца Иванова», расположенного по адресу:
Белгородская область, Вейделевский район, п. Вейделевка,
ул. Центральная, 42а**

1. Охранная зона объекта культурного наследия

Для объекта культурного наследия устанавливается охранная зона (далее – ОЗ), состоящая из одного участка.

1.1. Координаты поворотных точек границы охранной зоны ОЗ

№ поворотной точки	Координаты точек в системе координат МСК-31, м	
	X	Y
Внутренняя граница		
1	345562.79	2246520.27
2	345555.22	2246531.46
3	345532.31	2246516.11
4	345540.06	2246504.93
1	345562.79	2246520.27
Внешняя граница		
5	345541.46	2246481.39
6	345551.85	2246485.84
7	345578.27	2246497.59
8	345609.01	2246521.93
9	345590.94	2246541.47
10	345585.94	2246549.97
11	345580.94	2246553.97
12	345572.44	2246562.47
13	345556.94	2246548.47
14	345521.89	2246520.51
5	345541.46	2246481.39

1.2. Режим использования земель и требования к градостроительным регламентам в границах охранной зоны ОЗ

Разрешается:

- применение специальных мер, направленных на сохранение и восстановление (регенерацию) историко-градостроительной и природной среды объекта культурного наследия (восстановление, воссоздание, восполнение частично или полностью утраченных элементов и характеристик историко-градостроительной и природной среды по историческим материалам);

- ремонт, реконструкция без увеличения высоты и габаритов в плане, с сохранением и восстановлением архитектурного облика, в том числе архитектурных деталей (на основании обмерных чертежей и архивных материалов), формы крыши (при наличии) с применением традиционных отделочных материалов и цветового решения следующих исторически ценных градоформирующих объектов:

деревянный амбар (Белгородская область, п. Вейделевка, ул. Октябрьская, д. 42);

каменный торгово-хозяйственный корпус (Белгородская область, п. Вейделевка, ул. Октябрьская, д. 42в);

- ремонт, реконструкция объектов капитального строительства, не представляющих историко-культурной ценности, без увеличения высоты и габаритов в плане, с адаптацией внешнего облика к характеру историко-градостроительной среды объекта культурного наследия либо их снос по мере амортизации;

- благоустройство территории:

размещение малых архитектурных форм (скамеек, урн, вазонов), установка отдельно стоящего осветительного оборудования;

применение при изготовлении элементов благоустройства, малых архитектурных форм и ограждений традиционных материалов (камень, кирпич, дерево, металл);

устройство пандусов и других приспособлений, обеспечивающих передвижение маломобильных групп населения;

озеленение территории (деревья, кустарники, газоны, клумбы, цветники), не нарушающее визуальное восприятие объекта культурного наследия;

ремонт, реконструкция тротуаров, проездов, проходов, площадок;

устройство, ремонт ограждений с использованием исторических приемов их заполнения (дерево, кирпич, штукатурка с окраской, металл (кованый));

- прокладка инженерных коммуникаций подземным способом, за исключением опор уличного освещения, ремонт, реконструкция инженерных коммуникаций с восстановлением нарушенных поверхностей;

- установка следующих средств наружной рекламы и информации малого формата:

рекламных конструкций и информационных указателей габаритами не более 1,2 × 0,8 м;

указателей и дорожных знаков;

мемориальных досок, памятных знаков;

строительной сетки с информацией об объекте ремонта, реставрации, реконструкции;

элементов информационно-декоративного оформления событийного характера

(мобильные информационные конструкции), включая праздничное оформление;

- сохранение и организация проходов, проездов, временных автопарковок, необходимых для обеспечения функционирования объекта культурного наследия и объектов, расположенных в охранной зоне объекта культурного наследия;

- осуществление деятельности по популяризации объекта культурного наследия, в том числе деятельности, направленной на развитие культурно-познавательного туризма.

Запрещается:

- строительство объектов капитального строительства и некапитальных строений;

- снос исторически ценных градостроительных объектов, их реконструкция, за исключением случаев, предусмотренных требованиями второго абзаца подраздела 1.2 настоящего раздела;

- при реконструкции объектов капитального строительства:

- увеличение высоты и габаритов в плане;

- применение в оформлении строений, а также их частей конструкций и материалов, оказывающих негативное визуальное влияние на объект культурного наследия:

- крыш мансардного типа (с переломом);

- ярких и блестящих кровельных материалов;

- ярких и контрастирующих цветовых решений фасадов;

- фрагментарной отделки фасадов зданий, формирующих территории общего пользования;

- осуществление хозяйственной деятельности, причиняющей вред объекту культурного наследия, в том числе проведение работ, создающих угрозу экологической и пожарной безопасности, ведущих к нарушению гидрологического режима территории, оказывающих динамическое воздействие на грунты основания и фундаменты объекта культурного наследия;

- строительство, прокладка инженерных коммуникаций наземным, надземным, совмещенным способами и по фасадам зданий, за исключением опор уличного освещения;

- установка средств наружной рекламы и информации, за исключением случаев, предусмотренных требованиями четырнадцатого – девятнадцатого абзацев подраздела 1.2 настоящего раздела;

- устройство открытых автостоянок и автопарковок, за исключением временных парковок, необходимых для обеспечения функционирования объекта культурного наследия;

- установка глухих ограждений, за исключением временных ограждений для производства земляных, хозяйственных, ремонтных и иных работ, использование ярких и контрастирующих цветовых решений ограждений.

2. Зона регулирования застройки и хозяйственной деятельности объекта культурного наследия

Для объекта культурного наследия устанавливается зона регулирования застройки и хозяйственной деятельности (далее – ЗРЗ), состоящая из одного участка (ЗРЗ).

2.1. Координаты поворотных точек границы участка ЗРЗ

№ поворотной точки	Координаты точек в системе координат МСК-31, м	
	X	Y
Внутренняя граница		
5	345541.46	2246481.39
6	345551.85	2246485.84
7	345578.27	2246497.59
8	345609.01	2246521.93
9	345590.94	2246541.47
10	345585.94	2246549.97
11	345580.94	2246553.97
12	345572.44	2246562.47
13	345556.94	2246548.47
14	345521.89	2246520.51
5	345541.46	2246481.39
Внешняя граница		
15	345474.11	2246473.28
16	345482.27	2246461.93
17	345487.68	2246454.83
18	345475.28	2246445.39
19	345491.30	2246418.58
20	345510.24	2246401.28
21	345520.54	2246385.95
22	345585.68	2246430.27
23	345611.37	2246448.52
24	345643.26	2246471.18
25	345642.59	2246472.22
26	345664.64	2246487.59
27	345667.05	2246484.51
28	345677.53	2246491.58
29	345675.23	2246494.99
30	345696.77	2246510.07
31	345729.13	2246531.14
32	345622.73	2246635.46
33	345580.21	2246671.80
34	345559.95	2246639.60
35	345543.31	2246646.43
36	345458.45	2246690.85
37	345418.61	2246660.51
38	345412.23	2246647.99
39	345409.34	2246639.71
40	345431.34	2246612.41
41	345424.68	2246564.55
42	345420.31	2246556.12
15	345474.11	2246473.28

2.2. Особый режим использования земель и требования к градостроительным регламентам в границах участков ЗРЗ

Разрешается:

- проведение земляных, строительных, хозяйственных и иных работ, не ухудшающих условий визуального восприятия объекта культурного наследия;
- строительство, ремонт и реконструкция объектов капитального строительства и некапитальных строений, сооружений, а также их частей в соответствии с требованиями к градостроительным регламентам в зоне регулирования застройки и хозяйственной деятельности;
- снос по мере амортизации объектов капитального строительства и некапитальных строений, не представляющих историко-культурной ценности;
- благоустройство территории:
размещение малых архитектурных форм (скамеек, урн, вазонов), установка отдельно стоящего осветительного оборудования;
- применение при изготовлении элементов благоустройства, малых архитектурных форм и ограждений традиционных материалов (камень, кирпич, дерево, металл);
- устройство пандусов и других приспособлений, обеспечивающих передвижение маломобильных групп населения;
- озеленение территории (деревья, кустарники, газоны, клумбы, цветники), не нарушающее визуальное восприятие объектов культурного наследия;
- ремонт, реконструкция тротуаров, проездов, проходов, площадок;
- устройство, ремонт ограждений с использованием исторических приемов их заполнения (дерево, кирпич, штукатурка с окраской, металл);
- прокладка инженерных коммуникаций подземным способом, ремонт, реконструкция инженерных коммуникаций с восстановлением нарушенных поверхностей;
- установка следующих средств наружной рекламы и информации малого формата:
рекламных конструкций и информационных указателей габаритами не более 1,2 × 0,8 м;
- указателей и дорожных знаков;
- мемориальных досок, памятных знаков;
- строительной сетки с информацией об объекте ремонта, реставрации, реконструкции;
- элементов информационно-декоративного оформления событийного характера (мобильные информационные конструкции), включая праздничное оформление;
- сохранение и организация проходов, проездов, временных автопарковок;
- капитальный ремонт, реконструкция существующей наземной транспортной инфраструктуры (проезжей части улиц Центральной, Октябрьской) с улучшением качества дорожного покрытия, без изменения ее габаритов, организация системы водоотведения;
- осуществление деятельности по популяризации объектов культурного наследия, в том числе деятельности, направленной на развитие культурно-познавательного туризма;

Запрещается:

- осуществление хозяйственной деятельности, причиняющей вред объектам культурного наследия, в том числе ведущей к нарушению гидрологического режима территории, динамическое воздействие на грунты, создающее вибрационные нагрузки;

- при строительстве, ремонте и реконструкции объектов капитального строительства применение в оформлении зданий, а также их частей конструкций и материалов, оказывающих негативное визуальное влияние на объект культурного наследия:

- крыш мансардного типа (с переломом);

- ярких и блестящих кровельных материалов;

- ярких и контрастирующих цветовых решений фасадов;

- фрагментарной отделки фасадов зданий, формирующих территории общего пользования;

- строительство (прокладка) инженерных коммуникаций наземным, надземным способами и по фасадам зданий, за исключением опор уличного освещения;

- установка средств наружной рекламы и информации, за исключением случаев, предусмотренных требованиями двенадцатого – семнадцатого абзацев подраздела 2.2 настоящего раздела;

- размещение всех видов наружной рекламы, в том числе транспарантов-перетяжек над проезжей частью улиц Центральной, Октябрьской, рекламных конструкций, щитов, стендов на уличных фасадах, фасадах, обращенных в сторону объекта культурного наследия, крышах зданий, ограждениях участков;

- использование ярких и контрастирующих цветовых решений ограждений.

Дополнительные специальные требования:

- строительство и реконструкция зданий и сооружений со следующими ограничениями:

- высота объектов капитального строительства – не более 10 метров от существующей отметки земли до максимально выступающих конструктивных элементов здания;

- применение в отделке фасадов натуральных или имитирующих натуральные природные материалы (дерево, кирпич, штукатурка, природный камень) и цветовых решений, нейтральных по отношению к объекту культурного наследия;

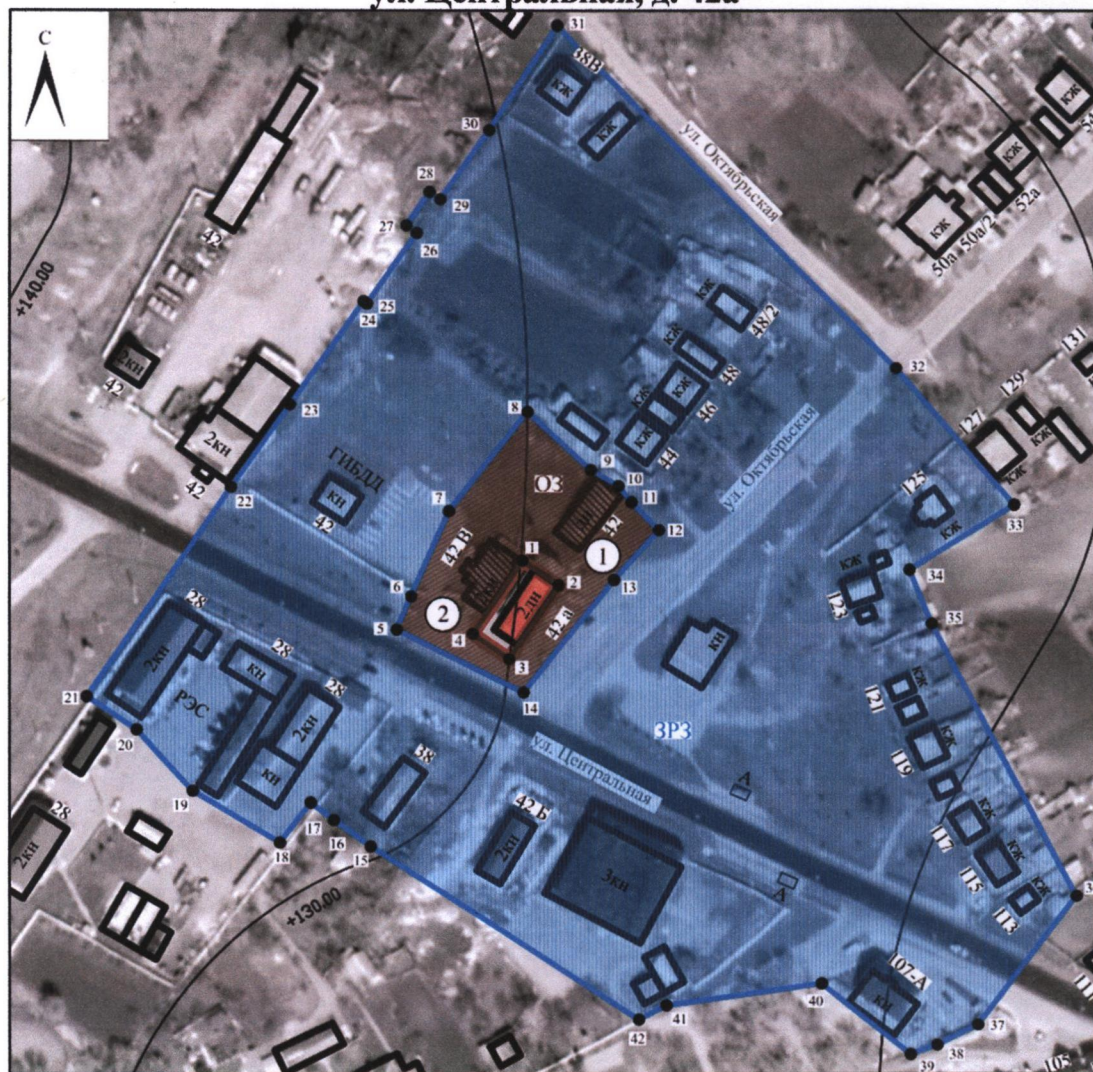
- силуэтность основных объемов – нейтральная;

- возведение некапитальных строений, сооружений, не нарушающих условия визуального восприятия объекта культурного наследия, со следующими ограничениями:

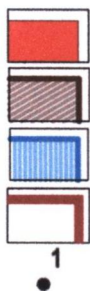
- высота строений – не более 5 метров от существующей отметки земли до максимально выступающих конструктивных элементов строения;

- применение в отделке фасадов цветовых решений, нейтральных по отношению к объекту культурного наследия и исторически ценным градоформирующим объектам.

**3. Схема границ зон охраны объекта культурного наследия
регионального значения «Мельница купца Иванова», расположенного
по адресу: Белгородская область, Вейделевский район, п. Вейделевка,
ул. Центральная, д. 42а**



Условные обозначения



Объект культурного наследия

Охранная зона объекта культурного наследия (ОЗ)

Зона регулирования застройки и хозяйственной деятельности (ЗРЗ)

Территория объекта культурного наследия

1

Поворотные точки границ зон охраны объекта культурного наследия

Исторически ценные градоформирующие объекты:

1) деревянный амбар (Белгородская область, п. Вейделевка, ул. Октябрьская, д. 42);

2) каменный торгово-хозяйственный корпус (Белгородская область, п. Вейделевка, ул. Октябрьская, д. 42в);



Приложение № 2

УТВЕРЖДЕНЫ
постановлением Правительства
Белгородской области
от « 21 » апреля 2025 г.
№ 215-пп

**Границы зон охраны, режимы использования земель
и требования к градостроительным регламентам в границах зон охраны
объекта культурного наследия регионального значения
«Ансамбль: Земская больница, построенная графиней С.В. Паниной»,
расположенного по адресу: Белгородская область, Вейделевский район,
п. Вейделевка, ул. Октябрьская, д. 80**

1. Охранная зона объекта культурного наследия

Для объекта культурного наследия устанавливается охранная зона (далее – ОЗ), состоящая из одного участка.

1.1. Координаты поворотных точек границы охранной зоны ОЗ

№ поворотной точки	Координаты точек в системе координат МСК-31, м	
	X	Y
Внутренняя граница		
1	346190.12	2247104.66
2	346176.88	2247111.18
3	346145.62	2247126.41
4	346128.92	2247136.28
5	346114.78	2247112.34
6	346102.69	2247088.10
7	346087.39	2247097.22
8	346061.61	2247054.00
9	346025.26	2247050.64
10	346007.98	2247061.24
11	345999.61	2247047.56
12	345992.66	2247037.68
13	345981.69	2247044.07
14	345967.82	2247020.26
15	345978.87	2247014.01
16	345993.61	2247004.90
17	346012.63	2246993.77
18	346021.24	2247008.48
19	346026.60	2247018.36
20	346058.49	2246997.98
21	346063.52	2246999.70
22	346068.78	2247006.92

№ поворотной точки	Координаты точек в системе координат МСК-31, м	
	X	Y
23	346105.58	2247036.11
24	346126.93	2247067.14
25	346129.79	2247071.80
26	346154.79	2247059.39
27	346164.64	2247054.36
28	346174.34	2247073.36
29	346177.02	2247079.16
1	346190.12	2247104.66
Внешняя граница		
30	346234.35	2247150.04
31	346207.41	2247166.29
32	346193.28	2247174.81
33	346170.32	2247134.08
34	346146.18	2247146.02
35	346134.41	2247151.84
36	346122.76	2247158.77
37	346112.76	2247141.96
38	346086.49	2247098.83
39	346070.17	2247107.67
40	346066.07	2247110.12
41	346037.70	2247064.10
42	346000.21	2247085.73
43	345990.27	2247083.05
44	345966.54	2247044.68
45	345963.12	2247044.38
46	345946.79	2247017.94
47	346098.08	2246926.68
48	346189.17	2246878.33
49	346207.66	2246884.21
50	346219.91	2246899.20
51	346235.57	2246943.14
52	346261.44	2246984.70
53	346261.10	2247018.43
54	346287.66	2247070.21
55	346281.87	2247082.47
56	346255.78	2247095.15
57	346251.94	2247087.66
58	346223.51	2247102.27
59	346214.75	2247117.54
30	346234.35	2247150.04

1.2. Режим использования земель и требования к градостроительным регламентам в границах охранной зоны ОЗ

Разрешается:

- применение специальных мер, направленных на сохранение и восстановление (регенерацию) историко-градостроительной и природной среды объекта культурного наследия (восстановление, воссоздание, восполнение частично

или полностью утраченных элементов и характеристик историко-градостроительной и природной среды по историческим материалам);

- ремонт, реконструкция без увеличения высоты и габаритов в плане, с сохранением и восстановлением архитектурного облика, в том числе архитектурных деталей (на основании обмерных чертежей и архивных материалов), исторически ценного градоформирующего объекта – Больничная часовня, начало XX в. (ул. Октябрьская);

- ремонт, реконструкция объектов капитального строительства, не представляющих историко-культурной ценности, без увеличения высоты и габаритов в плане, с адаптацией внешнего облика к характеру историко-градостроительной среды объекта культурного наследия либо их снос по мере амортизации;

- возведение некапитальных строений, сооружений и размещение нестационарных объектов (в т.ч. остановочных павильонов), не нарушающих условия визуального восприятия объекта культурного наследия, высотой не более 3,0 метра от существующей отметки земли до максимально выступающих конструктивных элементов с применением традиционных материалов (камень, кирпич, дерево, металл);

- благоустройство территории:

- размещение малых архитектурных форм (скамеек, урн, вазонов), установка отдельно стоящего осветительного оборудования;

- применение при изготовлении элементов благоустройства, малых архитектурных форм и ограждений традиционных материалов (камень, кирпич, дерево, металл);

- устройство пандусов и других приспособлений, обеспечивающих передвижение маломобильных групп населения;

- озеленение территории (деревья, кустарники, газоны, клумбы, цветники), не нарушающее визуальное восприятие объекта культурного наследия;

- ремонт, реконструкция тротуаров, проездов, проходов, площадок;

- устройство, ремонт ограждений;

- прокладка инженерных коммуникаций подземным способом, за исключением опор уличного освещения, ремонт, реконструкция инженерных коммуникаций с восстановлением нарушенных поверхностей;

- установка следующих средств наружной рекламы и информации малого формата:

- рекламных конструкций и информационных указателей габаритами не более $1,2 \times 0,8$ м;

- указателей и дорожных знаков;

- мемориальных досок, памятных знаков;

- строительной сетки с информацией об объекте ремонта, реставрации, реконструкции;

- элементов информационно-декоративного оформления событийного характера (мобильные информационные конструкции), включая праздничное оформление;

- сохранение и организация проходов, проездов, временных автопарковок, необходимых для обеспечения функционирования объекта культурного наследия;

- осуществление деятельности по популяризации объекта культурного наследия, в том числе деятельности, направленной на развитие культурно-познавательного туризма.

Запрещается:

- строительство объектов капитального строительства;
- снос исторически ценного градоформирующего объекта, его реконструкция, за исключением случаев, предусмотренных требованиями второго абзаца подраздела 1.2 настоящего раздела;
- при реконструкции объектов капитального строительства:
 - увеличение высоты и габаритов в плане;
 - применение в оформлении строений, а также их частей конструкций и материалов, оказывающих негативное визуальное влияние на объект культурного наследия:
 - крыш мансардного типа (с переломом);
 - ярких и блестящих кровельных материалов;
 - ярких и контрастирующих цветовых решений фасадов;
 - фрагментарной отделки фасадов зданий, формирующих территории общего пользования;
- осуществление хозяйственной деятельности, причиняющей вред объекту культурного наследия, в том числе проведение работ, создающих угрозу экологической и пожарной безопасности, ведущих к нарушению гидрологического режима территории, оказывающих динамическое воздействие на грунты оснований и фундаменты объекта культурного наследия;
- строительство, прокладка инженерных коммуникаций наземным, надземным, совмещенным способами и по фасадам зданий, за исключением опор уличного освещения;
- установка средств наружной рекламы и информации, за исключением случаев, предусмотренных требованиями тринадцатого – восемнадцатого абзацев подраздела 1.2 настоящего раздела;
- устройство открытых автостоянок и автопарковок, за исключением временных парковок, необходимых для обеспечения функционирования объекта культурного наследия;
- установка глухих ограждений, за исключением временных ограждений для производства земляных, хозяйственных, ремонтных и иных работ, использование ярких и контрастирующих цветовых решений ограждений;
- вырубка ценных пород исторических зеленых насаждений, за исключением санитарных рубок с последующим воспроизведением.

2. Зона регулирования застройки и хозяйственной деятельности объекта культурного наследия

Для объекта культурного наследия устанавливается зона регулирования застройки и хозяйственной деятельности (далее – ЗРЗ), состоящая из одного участка (ЗРЗ).

2.1. Координаты поворотных точек границы ЗРЗ

№ поворотной точки	Координаты точек в системе координат МСК-31, м	
	X	Y
60	346272.24	2247127.20

№ поворотной точки	Координаты точек в системе координат МСК-31, м	
	X	Y
61	346269.76	2247134.18
62	346258.24	2247162.92
63	346264.85	2247184.37
64	346270.29	2247225.44
65	346265.02	2247232.98
66	346233.39	2247250.10
67	346232.61	2247257.81
68	346152.69	2247261.51
69	346114.65	2247252.33
70	346085.38	2247228.89
71	346035.85	2247185.96
72	345929.45	2247145.37
73	345913.51	2247132.10
74	345885.52	2247088.86
75	345882.76	2247069.66
76	345890.26	2247049.39
46	345946.79	2247017.94
45	345963.12	2247044.38
44	345966.54	2247044.68
43	345990.27	2247083.05
42	346000.21	2247085.73
41	346037.70	2247064.10
40	346066.07	2247110.12
39	346070.17	2247107.67
38	346086.49	2247098.83
37	346122.75	2247158.77
36	346134.41	2247151.84
35	346146.18	2247146.02
34	346170.32	2247134.08
33	346193.28	2247174.81
32	346207.41	2247166.29
31	346234.35	2247150.04
30	346214.75	2247117.54
59	346223.51	2247102.27
58	346251.94	2247087.66
57	346255.78	2247095.15
60	346272.24	2247127.20

2.2. Особый режим использования земель и требования к градостроительным регламентам в границах ЗРЗ

Разрешается:

- проведение земляных, строительных, хозяйственных и иных работ, не ухудшающих условий визуального восприятия объекта культурного наследия;

- строительство, ремонт и реконструкция объектов капитального строительства и некапитальных строений, сооружений, а также их частей в соответствии с требованиями к градостроительным регламентам в зоне регулирования застройки и хозяйственной деятельности;

- снос по мере амортизации объектов капитального строительства и некапитальных строений, не представляющих историко-культурной ценности;

- благоустройство территории:

- размещение малых архитектурных форм (скамеек, урн, вазонов), установка отдельно стоящего осветительного оборудования;

- применение при изготовлении элементов благоустройства, малых архитектурных форм и ограждений традиционных материалов (камень, кирпич, дерево, металл);

- устройство пандусов и других приспособлений, обеспечивающих передвижение маломобильных групп населения;

- озеленение территории (деревья, кустарники, газоны, клумбы, цветники), не нарушающее визуальное восприятие объектов культурного наследия;

- ремонт, реконструкция тротуаров, проездов, проходов, площадок;

- устройство, ремонт ограждений:

- прокладка инженерных коммуникаций подземным способом, ремонт, реконструкция инженерных коммуникаций с восстановлением нарушенных поверхностей;

- установка следующих средств наружной рекламы и информации малого формата:

- рекламных конструкций и информационных указателей габаритами не более $1,2 \times 0,8$ м;

- указателей и дорожных знаков;

- мемориальных досок, памятных знаков;

- строительной сетки с информацией об объекте ремонта, реставрации, реконструкции;

- элементов информационно-декоративного оформления событийного характера (мобильные информационные конструкции), включая праздничное оформление;

- сохранение и организация проходов, проездов, временных автопарковок;

- осуществление деятельности по популяризации объектов культурного наследия, в том числе деятельности, направленной на развитие культурно-познавательного туризма.

Запрещается:

- осуществление хозяйственной деятельности, причиняющей вред объектам культурного наследия, в том числе ведущей к нарушению гидрологического режима территории, динамическое воздействие на грунты, создающее вибрационные нагрузки;

- при строительстве, ремонте и реконструкции объектов капитального строительства применение в оформлении зданий, а также их частей конструкций и материалов, оказывающих негативное визуальное влияние на объект культурного наследия:

- крыш мансардного типа (с переломом);

- ярких и блестящих кровельных материалов;

- ярких и контрастирующих цветовых решений фасадов;

- фрагментарной отделки фасадов зданий, формирующих территории общего пользования;

- строительство (прокладка) инженерных коммуникаций наземным, надземным способами и по фасадам зданий, за исключением опор уличного освещения;

- установка средств наружной рекламы и информации, за исключением случаев, предусмотренных требованиями двенадцатого – семнадцатого абзацев подраздела 2.2 настоящего раздела;

- размещение всех видов наружной рекламы, в том числе транспарантов-перетяжек над проезжей частью улицы Октябрьской, рекламных конструкций, щитов, стендов на уличных фасадах, фасадах, обращенных в сторону объекта культурного наследия, крышах зданий, ограждениях участков.

Дополнительные специальные требования:

- строительство и реконструкция зданий и сооружений со следующими ограничениями:

- высота объектов капитального строительства – не более 10 метров от существующей отметки земли до максимально выступающих конструктивных элементов здания, для существующих объектов капитального строительства, превышающих предельную высоту, – без увеличения их высоты;

- применение в отделке фасадов натуральных или имитирующих натуральные природные материалы (дерево, кирпич, штукатурка, природный камень) и цветовых решений, нейтральных по отношению к объекту культурного наследия;

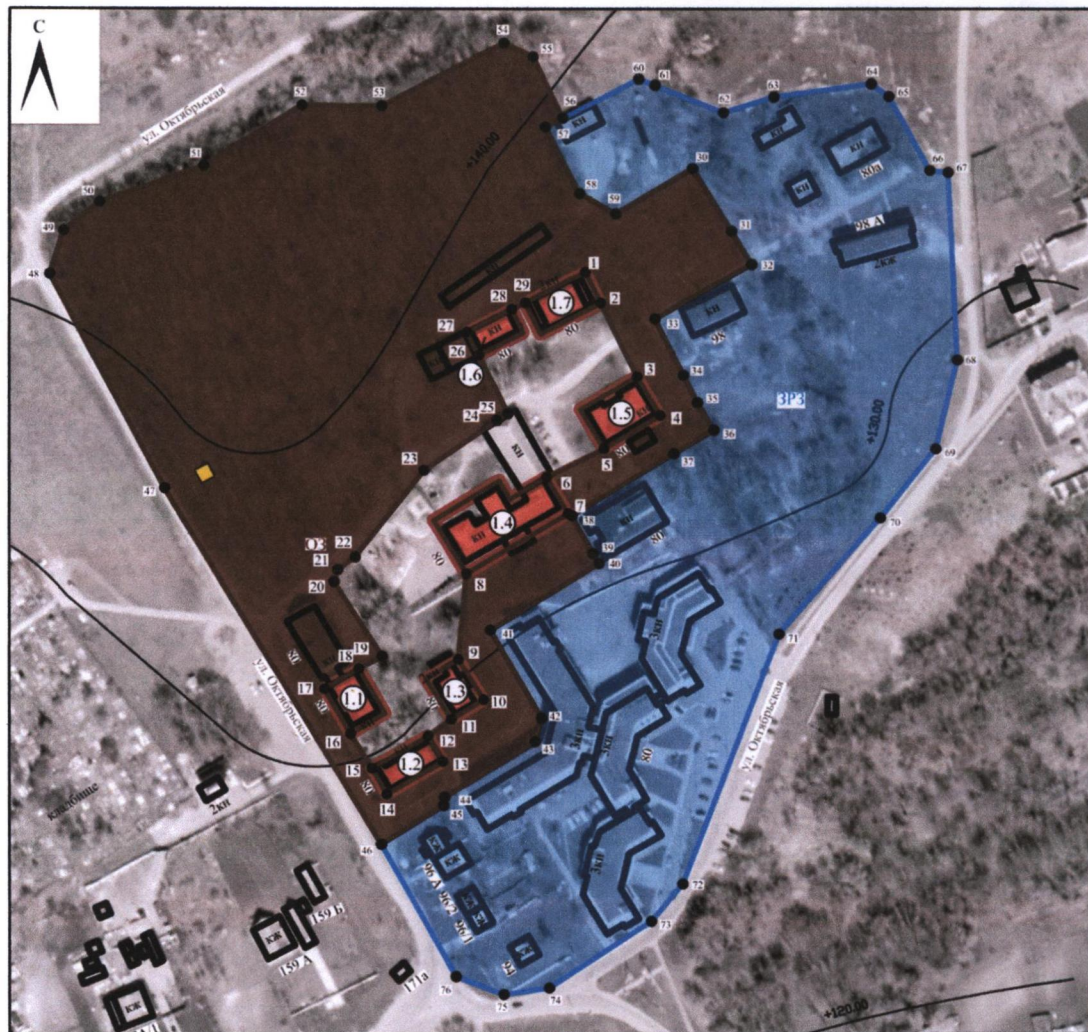
- силуэтность основных объемов – нейтральная;

- возведение некапитальных строений, сооружений, не нарушающих условия визуального восприятия объекта культурного наследия, со следующими ограничениями:

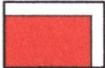


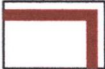
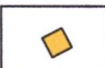
- высота строений не более 5 метров от существующей отметки земли до максимально выступающих конструктивных элементов строения;

- применение в отделке фасадов цветовых решений, нейтральных по отношению к объекту культурного наследия.

3. Схема границ зон охраны объекта культурного наследия регионального значения «Ансамбль: Земская больница, построенная графиней С.В. Паниной», расположенного по адресу: Белгородская область, Вейделевский район, п. Вейделевка, ул. Октябрьская, д. 80



Условные обозначения

-  Объект культурного наследия
-  Охранная зона объекта культурного наследия (ОЗ)
-  Зона регулирования застройки и хозяйственной деятельности (ЗРЗ)
-  Территория объекта культурного наследия
-  Исторически ценный градоформирующий объект:
Больничная часовня, нач. XX в. (Белгородская область, Вейделевский район, п. Вейделевка, ул. Октябрьская)

1

Поворотные точки границ зон охраны объекта культурного наследия



Приложение № 3

УТВЕРЖДЕНЫ
постановлением Правительства
Белгородской области
от « 21 » апреля **2025 г.**
№ 215-пп

**Границы зон охраны, режимы использования земель
и требования к градостроительным регламентам в границах зон охраны
объекта культурного наследия регионального значения
«Мемориальный комплекс», расположенного по адресу: Белгородская область,
Вейделевский район, п. Вейделевка, в центральном парке**

1. Охранная зона объекта культурного наследия

Для объекта культурного наследия устанавливается охранная зона (далее – ОЗ), состоящая из одного участка.

1.1. Координаты поворотных точек границы охранной зоны ОЗ

№ поворотной точки	Координаты точек в системе координат МСК-31, м	
	X	Y
Внутренняя граница		
1	344785.02	2247571.81
2	344795.64	2247591.72
3	344788.85	2247595.46
4	344778.07	2247575.57
1	344785.02	2247571.81
Внешняя граница		
5	344780.22	2247681.07
6	344762.04	2247644.12
7	344758.14	2247645.72
8	344744.17	2247619.70
9	344727.26	2247587.08
10	344860.70	2247515.56
11	344878.43	2247495.14
12	344894.38	2247487.42
13	344912.95	2247519.28
14	344956.98	2247594.81
15	344824.51	2247660.09
5	344780.22	2247681.07

1.2. Режим использования земель и требования к градостроительным регламентам в границах охранной зоны ОЗ

Разрешается:

- применение специальных мер, направленных на сохранение и восстановление (регенерацию) историко-градостроительной и природной среды

объекта культурного наследия (восстановление, воссоздание, восполнение частично или полностью утраченных элементов и характеристик историко-градостроительной и природной среды по историческим материалам);

- благоустройство территории:

- размещение малых архитектурных форм (скамеек, урн, вазонов), установка отдельно стоящего осветительного оборудования;

- применение при изготовлении элементов благоустройства, малых архитектурных форм и ограждений традиционных материалов (камень, кирпич, дерево, металл);

- устройство пандусов и других приспособлений, обеспечивающих передвижение маломобильных групп населения;

- озеленение территории (деревья, кустарники, газоны, клумбы, цветники), не нарушающее визуальное восприятие объекта культурного наследия;

- ремонт, реконструкция тротуаров, проездов, проходов, площадок;

- ремонт ограждений;

- прокладка инженерных коммуникаций подземным способом, за исключением опор уличного освещения, ремонт, реконструкция инженерных коммуникаций с восстановлением нарушенных поверхностей;

- установка следующих средств наружной рекламы и информации малого формата:

- рекламных конструкций и информационных указателей габаритами не более $1,2 \times 0,8$ м;

- указателей и дорожных знаков;

- мемориальных досок, памятных знаков;

- строительной сетки с информацией об объекте ремонта, реставрации, реконструкции;

- элементов информационно-декоративного оформления событийного характера (мобильные информационные конструкции), включая праздничное оформление;

- осуществление деятельности по популяризации объекта культурного наследия, в том числе деятельности, направленной на развитие культурно-познавательного туризма.

Запрещается:

- строительство объектов капитального строительства и некапитальных строений;

- осуществление хозяйственной деятельности, причиняющей вред объекту культурного наследия, в том числе проведение работ, создающих угрозу экологической и пожарной безопасности, ведущих к нарушению гидрологического режима территории, оказывающих динамическое воздействие на грунты оснований и фундаменты объекта культурного наследия;

- строительство, прокладка инженерных коммуникаций наземным, надземным, совмещенным способами, за исключением опор уличного освещения;

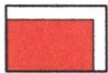



- установка средств наружной рекламы и информации, за исключением случаев, предусмотренных требованиями десятого – пятнадцатого абзацев подраздела 1.2 настоящего раздела;

- устройство автостоянок и автопарковок;
- установка глухих ограждений, за исключением временных ограждений для производства земляных, хозяйственных, ремонтных и иных работ, использование ярких и контрастирующих цветовых решений ограждений.

2. Схема границ зон охраны объекта культурного наследия регионального значения «Мемориальный комплекс», расположенного по адресу: Белгородская область, Вейделевский район, п. Вейделевка, в центральном парке



Условные обозначения

- | | |
|---|---|
|  | Объект культурного наследия |
|  | Охранная зона объекта культурного наследия (ОЗ) |
|  | Территория объекта культурного наследия |
|  | Поворотные точки границ зон охраны объекта культурного наследия |



Приложение № 4

УТВЕРЖДЕНЫ
постановлением Правительства
Белгородской области
от « 21 » апреля **2025 г.**
№ 215-пп

**Границы зон охраны, режимы использования земель
и требования к градостроительным регламентам в границах зон охраны
объекта культурного наследия регионального значения
«Николаевский храм», расположенного по адресу: Белгородская область,
Вейделевский район, село Николаевка, улица Центральная, 37**

1. Охранная зона объекта культурного наследия

Для объекта культурного наследия устанавливается охранная зона (далее – ОЗ), состоящая из одного участка.

1.1. Координаты поворотных точек границы охранной зоны ОЗ

№ поворотной точки	Координаты точек в системе координат МСК-31, м	
	X	Y
Внутренняя граница		
1	352061.10	2268003.55
2	352062.46	2268007.48
3	352071.69	2268023.52
4	352071.55	2268038.56
5	352060.67	2268049.08
6	352050.51	2268048.94
7	352039.44	2268038.13
8	352039.62	2268022.95
9	352041.95	2268003.19
1	352061.10	2268003.55
Внешняя граница		
10	352063.32	2267956.81
11	352063.54	2267967.07
12	352068.51	2267967.56
13	352079.83	2267967.99
14	352078.18	2267991.83
15	352074.10	2268053.05
16	352051.45	2268053.06
17	352040.56	2268052.87
18	352039.12	2268052.85
19	352036.83	2268051.52
20	352032.53	2268047.23
21	352027.44	2268039.65

№ поворотной точки	Координаты точек в системе координат МСК-31, м	
	X	Y
22	352026.66	2268036.73
23	352021.01	2267984.65
24	352022.17	2267978.68
25	352024.18	2267974.85
26	352028.20	2267972.02
27	352033.61	2267968.93
28	352062.03	2267953.92
10	352063.32	2267956.81

1.2. Режим использования земель и требования к градостроительным регламентам в границах охранной зоны ОЗ

Разрешается:

- применение специальных мер, направленных на сохранение и восстановление (регенерацию) историко-градостроительной и природной среды объекта культурного наследия (восстановление, воссоздание, восполнение частично или полностью утраченных элементов и характеристик историко-градостроительной и природной среды по историческим материалам);

- сохранение исторически ценного градоформирующего объекта – могила благотворительницы храма Кублик Анастасии Никифоровны, 1920 г.;

- благоустройство территории:

- размещение малых архитектурных форм (скамеек, урн, вазонов), установка отдельно стоящего осветительного оборудования;

- применение при изготовлении элементов благоустройства, малых архитектурных форм и ограждений традиционных материалов (камень, кирпич, дерево, металл);

- устройство пандусов и других приспособлений, обеспечивающих передвижение маломобильных групп населения;

- озеленение территории (деревья, кустарники, газоны, клумбы, цветники), не нарушающее условия визуального восприятия объекта культурного наследия;

- ремонт, реконструкция тротуаров, проездов, проходов, площадок;

- устройство, ремонт ограждений – просматриваемых (визуально проницаемых) металлических;

- прокладка инженерных коммуникаций подземным способом, за исключением опор уличного освещения, ремонт, реконструкция инженерных коммуникаций с восстановлением нарушенных поверхностей;

- установка следующих средств информации малого формата:

- информационных указателей габаритами не более 1,2 × 0,8 м;

- указателей и дорожных знаков;

- мемориальных досок, памятных знаков;

- элементов информационно-декоративного оформления событийного характера (мобильные информационные конструкции), включая праздничное оформление;

- сохранение и организация проходов, проездов, временных автопарковок, необходимых для обеспечения функционирования объекта культурного наследия и объектов, расположенных в охранной зоне объекта культурного наследия;

- осуществление деятельности по популяризации объекта культурного наследия, в том числе деятельности, направленной на развитие культурно-познавательного туризма.

Запрещается:

- строительство объектов капитального строительства;
- осуществление хозяйственной деятельности, причиняющей вред объектам культурного наследия, в том числе проведение работ, создающих угрозу экологической и пожарной безопасности, ведущих к нарушению гидрологического режима территории, оказывающих динамическое воздействие на грунты оснований и фундаменты объекта культурного наследия;
- строительство, прокладка инженерных коммуникаций наземным, надземным, совмещенным способами, за исключением опор уличного освещения;
- установка средств наружной рекламы и информации, за исключением случаев, предусмотренных требованиями одиннадцатого – пятнадцатого абзацев подраздела 1.2 настоящего раздела;
- устройство автостоянок и автопарковок, за исключением случаев, предусмотренных требованиями шестнадцатого абзаца подраздела 1.2 настоящего раздела;
- установка глухих ограждений, за исключением временных ограждений для производства земляных, хозяйственных, ремонтных и иных работ, использование ярких и контрастирующих цветовых решений ограждений.

2. Зона регулирования застройки и хозяйственной деятельности объекта культурного наследия

Для объекта культурного наследия устанавливается зона регулирования застройки и хозяйственной деятельности (далее – ЗРЗ), состоящая из одного участка (ЗРЗ).

2.1. Координаты поворотных точек границы ЗРЗ

№ поворотной точки	Координаты точек в системе координат МСК-31, м	
	X	Y
Внутренняя граница		
13	352079.83	2267967.99
14	352078.18	2267991.83
15	352074.10	2268053.05
16	352051.45	2268053.06
17	352040.56	2268052.87
18	352039.12	2268052.85
19	352036.83	2268051.52
20	352032.53	2268047.23
21	352027.44	2268039.65
22	352026.66	2268036.73
23	352021.01	2267984.65
24	352022.17	2267978.68
25	352024.18	2267974.85
26	352028.20	2267972.02
27	352033.61	2267968.93

№ поворотной точки	Координаты точек в системе координат МСК-31, м	
	X	Y
28	352062.03	2267953.92
29	352081.58	2267942.70
30	352080.64	2267957.24
13	352079.83	2267967.99
Внешняя граница		
31	352126.03	2267916.88
32	352126.09	2267935.22
33	352123.76	2267947.19
34	352121.67	2268000.31
35	352121.65	2268027.32
36	352115.28	2268132.59
37	352092.76	2268130.86
38	352086.64	2268141.31
39	352057.79	2268142.65
40	352024.37	2268134.69
41	352012.46	2268130.91
42	351995.01	2268122.94
43	351959.60	2267936.59
44	351968.70	2267934.44
45	352020.86	2267916.46
46	352068.17	2267905.60
47	352088.24	2267905.81
48	352102.23	2267916.20
31	352126.03	2267916.88

2.2. Особый режим использования земель и требования к градостроительным регламентам в границах ЗРЗ

Разрешается:

- проведение земляных, строительных, хозяйственных и иных работ, не ухудшающих условий визуального восприятия объекта культурного наследия;
 - строительство, ремонт и реконструкция объектов капитального строительства и некапитальных строений, сооружений, а также их частей в соответствии с требованиями к градостроительным регламентам в зоне регулирования застройки и хозяйственной деятельности;
 - ремонт, реконструкция без увеличения высоты и габаритов в плане, с сохранением и восстановлением архитектурного облика, в том числе архитектурных деталей (на основании обмерных чертежей и архивных материалов), формы крыши с применением традиционных отделочных материалов и цветового решения исторически ценного градоформирующего объекта – каменное здание конца XIX – начала XX веков (ул. Мира, д. 51);
 - снос по мере амортизации объектов капитального строительства и некапитальных строений, не представляющих историко-культурной ценности;
 - благоустройство территории:
- размещение малых архитектурных форм (скамеек, урн, вазонов), установка отдельно стоящего осветительного оборудования;

применение при изготовлении элементов благоустройства, малых архитектурных форм и ограждений традиционных материалов (камень, кирпич, дерево, металл);

устройство пандусов и других приспособлений, обеспечивающих передвижение маломобильных групп населения;

озеленение территории (деревья, кустарники, газоны, клумбы, цветники), не нарушающее условий визуального восприятия объектов культурного наследия;

ремонт, реконструкция тротуаров, проездов, проходов, площадок;

- устройство, ремонт ограждений:

по границам земельных участков – просматриваемых и комбинированных ограждений с использованием исторических приемов их заполнения (дерево, кирпич, штукатурка с окраской, металлические);

по границам проезжих частей улиц – просматриваемых (визуально проницаемых) металлических;

- строительство (прокладка) инженерных коммуникаций подземным способом, за исключением опор уличного освещения, ремонт, реконструкция инженерных коммуникаций с восстановлением нарушенных поверхностей;

- капитальный ремонт, реконструкция существующей наземной транспортной инфраструктуры (проезжей части улиц Центральной, Мира) с улучшением качества дорожного покрытия, организация системы водоотведения;

- установка следующих средств наружной рекламы и информации малого формата:

рекламных конструкций и информационных указателей габаритами не более 1,2 × 0,8 м;

указателей и дорожных знаков;

мемориальных досок, памятных знаков;

строительной сетки с информацией об объекте ремонта, реставрации, реконструкции;

элементов информационно-декоративного оформления событийного характера (мобильные информационные конструкции), включая праздничное оформление;

- сохранение и организация проходов, проездов, временных автопарковок;

- осуществление деятельности по популяризации объектов культурного наследия, в том числе деятельности, направленной на развитие культурно-познавательного туризма;

- возведение некапитальных строений, сооружений, не нарушающих условия визуального восприятия объекта культурного наследия.

Запрещается:

- осуществление хозяйственной деятельности, причиняющей вред объектам культурного наследия, в том числе ведущей к нарушению гидрологического режима территории, динамическое воздействие на грунты, создающее вибрационные нагрузки;

- при строительстве, ремонте и реконструкции объектов капитального строительства применение в оформлении зданий, а также их частей конструкций и материалов, оказывающих негативное визуальное влияние на объект культурного наследия:

крыш мансардного типа (с переломом);

ярких и блестящих кровельных материалов;

ярких и контрастирующих цветовых решений фасадов;

фрагментарной отделки фасадов зданий, формирующих территории общего пользования;

искусственных материалов в отделке фасадов, за исключением имитирующих натуральные материалы;

- строительство (прокладка) инженерных коммуникаций наземным, надземным способами и по фасадам зданий, за исключением опор уличного освещения;

- установка средств наружной рекламы и информации, за исключением случаев, предусмотренных требованиями пятнадцатого – двадцатого абзацев подраздела 2.2 настоящего раздела, в том числе размещение транспарантов-перетяжек над проезжей частью улиц Центральной, Мира, рекламных конструкций, щитов, стендов на уличных фасадах, фасадах, обращенных в сторону объекта культурного наследия, крышах зданий, ограждениях участков;

- использование ярких и контрастирующих цветовых решений ограждений.

Дополнительные специальные требования:

- строительство и реконструкция зданий и сооружений со следующими ограничениями:

- высота объектов капитального строительства – не более 10 метров от существующей отметки земли до максимально выступающих конструктивных элементов здания;

- силуэтность основных объемов – нейтральная;

- применение в отделке фасадов натуральных или имитирующих натуральные природные материалы (дерево, кирпич, штукатурка, природный камень) и цветовых решений, нейтральных по отношению к объекту культурного наследия;

- возведение некапитальных строений, сооружений, не нарушающих условия визуального восприятия объекта культурного наследия, со следующими ограничениями:

- высота строений – не более 5 метров от существующей отметки земли до максимально выступающих конструктивных элементов строения;

- применение в отделке фасадов цветовых решений, нейтральных по отношению к объекту культурного наследия и исторически ценным градоформирующим объектам.

3. Схема границ зон охраны объекта культурного наследия регионального значения «Николаевский храм», расположенного по адресу: Белгородская область, Вейделевский район, село Николаевка, улица Центральная, 37



Условные обозначения

- | | |
|--|---|
| | Объект культурного наследия |
| | Охранная зона объекта культурного наследия (ОЗ) |
| | Зона регулирования застройки и хозяйственной деятельности (ЗРЗ) |
| | Территория объекта культурного наследия |
| | Поворотные точки границ зон охраны объекта культурного наследия |



Приложение № 5

УТВЕРЖДЕНЫ
постановлением Правительства
Белгородской области
от «21» апреля **2025 г.**
№ 215-пп

**Границы зон охраны, режимы использования земель
и требования к градостроительным регламентам в границах зон охраны
объекта культурного наследия регионального значения
«Старообрядческая церковь», расположенного по адресу: Белгородская область,
Вейделевский район, с. Ровны, улица Мира, 18**

1. Охранная зона объекта культурного наследия

Для объекта культурного наследия устанавливается охранная зона (далее – ОЗ), состоящая из одного участка.

1.1. Координаты поворотных точек границы охранной зоны ОЗ

№ поворотной точки	Координаты точек в системе координат МСК-31, м	
	X	Y
Внутренняя граница		
1	344845.72	2275128.33
2	344851.81	2275124.19
3	344858.27	2275127.21
4	344861.18	2275134.07
5	344857.16	2275148.39
6	344851.38	2275151.82
7	344848.85	2275152.11
8	344844.07	2275150.61
9	344842.33	2275148.89
10	344839.65	2275144.38
1	344845.72	2275128.33
Внешняя граница		
11	344832.00	2275188.75
12	344838.62	2275164.42
13	344834.01	2275160.36
14	344820.66	2275162.49
15	344842.36	2275129.71
16	344857.60	2275092.10
17	344903.67	2275105.70
18	344883.19	2275196.69
11	344832.00	2275188.75

1.2. Режим использования земель и требования к градостроительным регламентам в границах охранный зоны ОЗ

Разрешается:

- применение специальных мер, направленных на сохранение и восстановление (регенерацию) историко-градостроительной и природной среды объекта культурного наследия (восстановление, воссоздание, восполнение частично или полностью утраченных элементов и характеристик историко-градостроительной и природной среды по историческим материалам);

- возведение, ремонт, реконструкция некапитальных строений, сооружений и размещение нестационарных объектов, не нарушающих условия визуального восприятия объекта культурного наследия, высотой не более 3 метров от существующей отметки земли до максимально выступающих конструктивных элементов, с применением конструкций из традиционных материалов (камень, кирпич, дерево, металл);

- благоустройство территории:

размещение малых архитектурных форм (скамеек, урн, вазонов), установка отдельно стоящего осветительного оборудования;

применение при изготовлении элементов благоустройства, малых архитектурных форм и ограждений традиционных материалов (камень, кирпич, дерево, металл);

устройство пандусов и других приспособлений, обеспечивающих передвижение маломобильных групп населения;

озеленение территории (деревья, кустарники, газоны, клумбы, цветники), не нарушающее условия визуального восприятия объекта культурного наследия;

ремонт, реконструкция тротуаров, проездов, проходов, площадок;

устройство, ремонт ограждений – просматриваемых (визуально проницаемых) металлических;

- прокладка инженерных коммуникаций подземным способом, за исключением опор уличного освещения, ремонт, реконструкция инженерных коммуникаций с восстановлением нарушенных поверхностей;

- установка следующих средств информации малого формата:

информационных указателей габаритами не более 1,2 × 0,8 м;

указателей и дорожных знаков;

мемориальных досок, памятных знаков;

элементов информационно-декоративного оформления событийного характера (мобильные информационные конструкции), включая праздничное оформление;

- сохранение и организация проходов, проездов, временных автопарковок, необходимых для обеспечения функционирования объекта культурного наследия и объектов, расположенных в охранный зоне объекта культурного наследия;

- осуществление деятельности по популяризации объекта культурного наследия, в том числе деятельности, направленной на развитие культурно-познавательного туризма.

Запрещается:

- строительство объектов капитального строительства;

- осуществление хозяйственной деятельности, причиняющей вред

объектам культурного наследия, в том числе проведение работ, создающих угрозу экологической и пожарной безопасности, ведущих к нарушению гидрологического режима территории, оказывающих динамическое воздействие на грунты оснований и фундаменты объекта культурного наследия;

- строительство, прокладка инженерных коммуникаций наземным, надземным, совмещенным способами, за исключением опор уличного освещения;

- установка средств наружной рекламы и информации, за исключением случаев, предусмотренных требованиями одиннадцатого – пятнадцатого абзацев подраздела 1.2 настоящего раздела;

- устройство автостоянок и автопарковок, за исключением случаев, предусмотренных требованиями шестнадцатого абзаца подраздела 1.2 настоящего раздела;

- установка глухих ограждений, за исключением временных ограждений для производства земляных, хозяйственных, ремонтных и иных работ, использование ярких и контрастирующих цветовых решений ограждений.

2. Зона регулирования застройки и хозяйственной деятельности объекта культурного наследия

Для объекта культурного наследия устанавливается зона регулирования застройки и хозяйственной деятельности (далее – ЗРЗ), состоящая из одного участка (ЗРЗ).

2.1. Координаты поворотных точек границы ЗРЗ

№ поворотной точки	Координаты точек в системе координат МСК-31, м	
	X	Y
20	344929.01	2275220.79
21	344915.20	2275235.36
22	344906.13	2275251.04
23	344889.39	2275287.29
24	344888.98	2275290.88
25	344806.50	2275281.55
26	344786.66	2275279.89
27	344750.51	2275275.40
28	344738.18	2275273.79
29	344751.33	2275173.09
30	344764.02	2275149.35
31	344767.86	2275138.30
32	344824.41	2274988.14
33	344853.75	2274955.82
34	344878.08	2274980.58
35	344888.55	2274989.33
36	344903.59	2274997.11
37	344876.54	2275027.91
16	344857.60	2275092.10
15	344842.36	2275129.71
14	344820.66	2275162.49

№ поворотной точки	Координаты точек в системе координат МСК-31, м	
	X	Y
13	344834.00	2275160.36
12	344838.61	2275164.42
11	344832.00	2275188.75
18	344883.18	2275196.69
19	344894.96	2275196.06
20	344929.01	2275220.79

2.2. Особый режим использования земель и требования к градостроительным регламентам в границах ЗРЗ

Разрешается:

- проведение земляных, строительных, хозяйственных и иных работ, не ухудшающих условий визуального восприятия объекта культурного наследия;
- строительство, ремонт и реконструкция объектов капитального строительства и некапитальных строений, сооружений, а также их частей в соответствии с требованиями к градостроительным регламентам в зоне регулирования застройки и хозяйственной деятельности;
- снос по мере амортизации объектов капитального строительства и некапитальных строений, не представляющих историко-культурной ценности;
- благоустройство территории:
 - размещение малых архитектурных форм (скамеек, урн, вазонов), установка отдельно стоящего осветительного оборудования;
 - применение при изготовлении элементов благоустройства, малых архитектурных форм и ограждений традиционных материалов (камень, кирпич, дерево, металл);
 - устройство пандусов и других приспособлений, обеспечивающих передвижение маломобильных групп населения;
 - озеленение территории (деревья, кустарники, газоны, клумбы, цветники), не нарушающее условий визуального восприятия объектов культурного наследия;
 - ремонт, реконструкция тротуаров, проездов, проходов, площадок;
- устройство, ремонт ограждений:
 - по границам земельных участков – просматриваемых и комбинированных, с использованием исторических приемов их заполнения (дерево, кирпич, штукатурка с окраской, металлические);
 - по границам проезжих частей улиц – просматриваемых (визуально проницаемых) металлических;
- строительство (прокладка) инженерных коммуникаций подземным способом, за исключением опор уличного освещения, ремонт, реконструкция инженерных коммуникаций с восстановлением нарушенных поверхностей;
- капитальный ремонт, реконструкция существующей наземной транспортной инфраструктуры (проезжей части улицы Мира) с улучшением качества дорожного покрытия, организация системы водоотведения;
- установка следующих средств наружной рекламы и информации малого формата:
 - рекламных конструкций и информационных указателей габаритами не более 1,2 × 0,8 м;

указателей и дорожных знаков;
 мемориальных досок, памятных знаков;
 строительной сетки с информацией об объекте ремонта, реставрации, реконструкции;

элементов информационно-декоративного оформления событийного характера (мобильные информационные конструкции), включая праздничное оформление;

- сохранение и организация проходов, проездов, временных автопарковок;
- осуществление деятельности по популяризации объектов культурного наследия, в том числе деятельности, направленной на развитие культурно-познавательного туризма;

- возведение некапитальных строений, сооружений, не нарушающих условия визуального восприятия объекта культурного наследия.

Запрещается:

- осуществление хозяйственной деятельности, причиняющей вред объектам культурного наследия, в том числе ведущей к нарушению гидрологического режима территории, динамическое воздействие на грунты, создающее вибрационные нагрузки;

- при строительстве, ремонте и реконструкции объектов капитального строительства применение в оформлении зданий, а также их частей конструкций и материалов, оказывающих негативное визуальное влияние на объект культурного наследия:

- крыш мансардного типа (с переломом);

- ярких и блестящих кровельных материалов;

- ярких и контрастирующих цветовых решений фасадов;

- фрагментарной отделки фасадов зданий, формирующих территории общего пользования;

- искусственных материалов в отделке фасадов, за исключением имитирующих натуральные материалы;

- строительство (прокладка) инженерных коммуникаций наземным, надземным способами и по фасадам зданий, за исключением опор уличного освещения;

- установка средств наружной рекламы и информации, за исключением случаев, предусмотренных требованиями пятнадцатого – двадцатого абзацев подраздела 2.2 настоящего раздела, в том числе размещение транспарантов-перетяжек над проезжей частью улиц Центральной, Мира, рекламных конструкций, щитов, стендов на уличных фасадах, фасадах, обращенных в сторону объекта культурного наследия, крышах зданий, ограждениях участков;

- использование ярких и контрастирующих цветовых решений ограждений.

Дополнительные специальные требования:

- строительство и реконструкция зданий и сооружений со следующими ограничениями:

- высота объектов капитального строительства – не более 10 метров от существующей отметки земли до максимально выступающих конструктивных элементов здания;

- силуэтность основных объемов – нейтральная;

- применение в отделке фасадов натуральных или имитирующих натуральные природные материалы (дерево, кирпич, штукатурка, природный камень) и цветовых решений, нейтральных по отношению к объекту культурного наследия;

- возведение некапитальных строений, сооружений, не нарушающих условия визуального восприятия объекта культурного наследия, со следующими ограничениями:

высота строений – не более 5 метров от существующей отметки земли до максимально выступающих конструктивных элементов строения;

применение в отделке фасадов цветовых решений, нейтральных по отношению к объекту культурного наследия и исторически ценным градоформирующим объектам.

3. Зона охраняемого природного ландшафта

Для объекта культурного наследия устанавливается зона охраняемого природного ландшафта (далее – ЗОПЛ), состоящая из одного участка (ЗОПЛ).

3.1. Координаты поворотных точек границы ЗОПЛ

№ поворотной точки	Координаты точек в системе координат МСК-31, м	
	X	Y
38	344924.72	2274980.00
39	344950.84	2274966.00
40	344968.56	2274961.96
41	344975.75	2274961.96
42	344988.60	2275020.51
43	344994.39	2275060.20
44	345007.62	2275087.49
45	345015.89	2275118.91
46	345008.45	2275137.10
20	344929.02	2275220.78
19	344894.98	2275196.06
18	344883.20	2275196.69
17	344903.67	2275105.70
16	344857.60	2275092.10
37	344876.54	2275027.91
36	344903.59	2274997.11
38	344924.72	2274980.00

3.2. Особый режим использования земель и требования к градостроительным регламентам в границах ЗОПЛ

Разрешается:

- благоустройство территории, включая организацию пешеходных дорожек и площадок с применением природных материалов (песчано-гравийная смесь, щебень, брекчия и пр.), размещение малых архитектурных форм;

- проведение работ по озеленению территории (уход за существующими зелеными насаждениями, посадка новых зеленых насаждений ценных пород, санитарная вырубка);

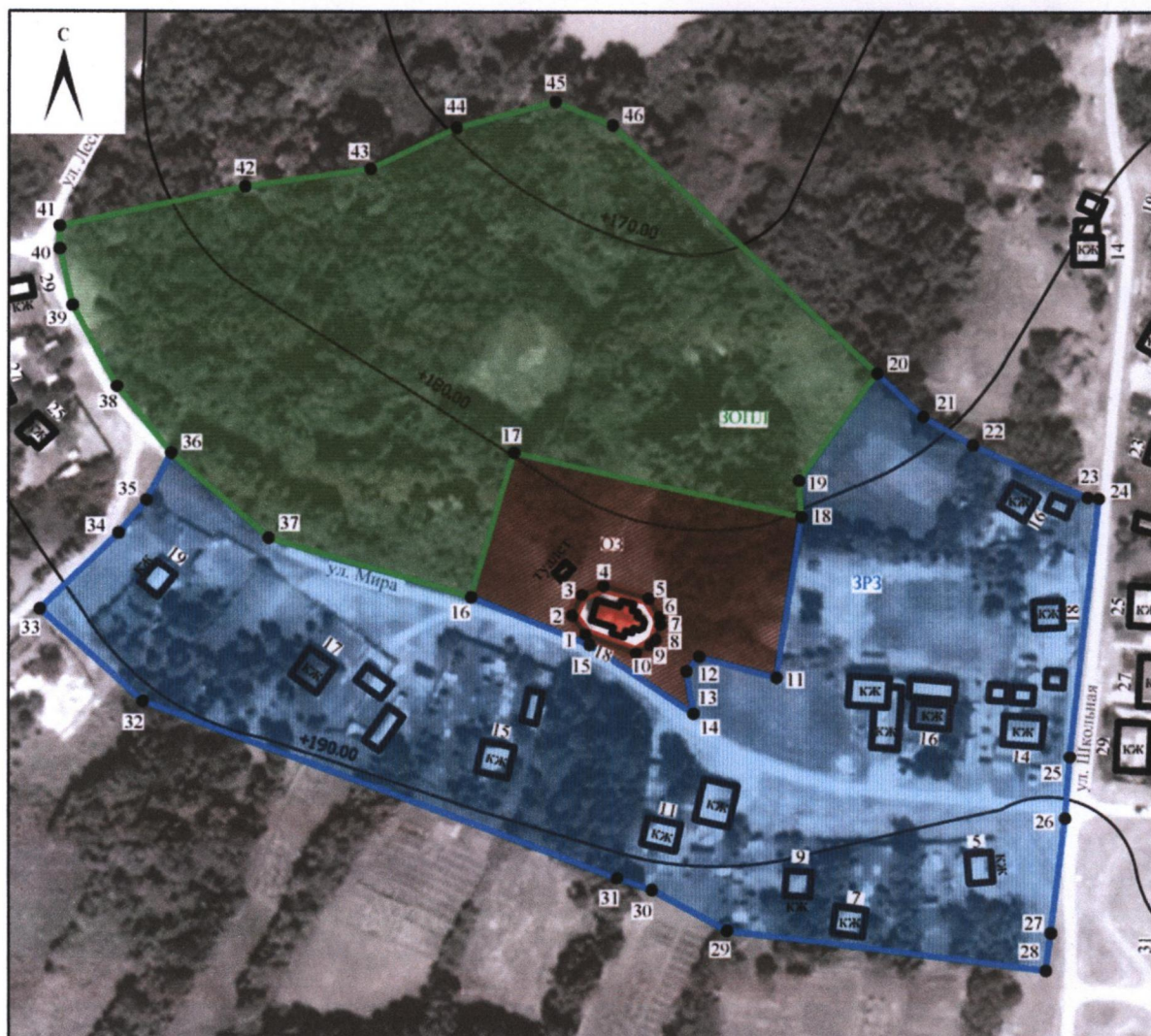
- ремонт и реконструкция существующих инженерных коммуникаций с последующим восстановлением нарушенных поверхностей;

- установка следующих средств информации малого формата: информационных указателей габаритами не более 1,2 м × 0,8 м.; мемориальных досок, памятных знаков;
- проведение мероприятий, направленных на обеспечение пожарной и экологической безопасности.

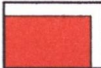



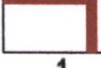

Запрещается:

- строительство объектов капитального строительства и возведение некапитальных строений, сооружений;
- осуществление хозяйственной деятельности, причиняющей вред объекту культурного наследия, а также природным объектам, в том числе ведущей к нарушению гидрологического режима территории, создающей вибрационные нагрузки и динамическое воздействие на грунты;
- строительство (прокладка) инженерных коммуникаций, за исключением опор уличного освещения;
- установка средств наружной рекламы и информации, за исключением случаев, предусмотренных требованиями четвертого – шестого абзацев подраздела 3.2 настоящего раздела;
- устройство автостоянок и автопарковок;
- изменение рельефа местности;
- загрязнение почв, замусоривание территории, размещение свалок мусора, снега.

**4. Схема границ зон охраны объекта культурного наследия регионального значения «Старообрядческая церковь»,
расположенного по адресу: Белгородская область,
Вейделевский район, с. Ровны, улица Мира, 18**



Условные обозначения

- | | |
|---|---|
|  | Объект культурного наследия |
|  | Охранная зона объекта культурного наследия (ОЗ) |
|  | Зона регулирования застройки и хозяйственной деятельности (ЗРЗ) |
|  | Зона охраняемого природного ландшафта (ЗОПЛ) |
|  | Территория объекта культурного наследия |
|  | Поворотные точки границ зон охраны объекта культурного наследия |



Приложение № 6

УТВЕРЖДЕНЫ
постановлением Правительства
Белгородской области
от «21» апреля **2025 г.**
№ 215-пп

**Границы зон охраны, режимы использования земель
и требования к градостроительным регламентам в границах зон охраны
объекта культурного наследия регионального значения
«Памятник погибшим советским воинам», расположенного по адресу:
Белгородская область, Вейделевский район, с. Солонцы**

1. Охранная зона объекта культурного наследия

Для объекта культурного наследия устанавливается охранная зона (далее – ОЗ), состоящая из одного участка.

1.1. Координаты поворотных точек границы охранной зоны ОЗ

№ поворотной точки	Координаты точек в системе координат МСК-31, м	
	X	Y
Внутренняя граница		
А	327619.63	2255105.07
Б	327619.21	2255113.45
В	327611.74	2255113.10
Г	327612.12	2255104.70
А	327619.63	2255105.07
Внешняя граница		
1	327634.84	2255087.42
2	327627.69	2255126.43
3	327623.71	2255148.17
4	327590.20	2255134.38
5	327589.12	2255088.92
6	327589.05	2255085.88
1	327634.84	2255087.42

1.2. Режим использования земель и требования к градостроительным регламентам в границах охранной зоны ОЗ

Разрешается:

- хозяйственная деятельность, направленная на сохранение и восстановление (регенерацию) историко-градостроительной среды объектов культурного наследия (восстановление, воссоздание, восполнение частично или полностью утраченных

элементов и (или) характеристик историко-градостроительной среды в части элементов благоустройства) на основании историко-культурных исследований;

- проведение работ по озеленению при условии обеспечения визуального восприятия объекта культурного наследия, нейтрализация дисгармоничного озеленения путём санации;

- благоустройство территории;

- установка информационных табличек, памятных знаков, иной историко-культурной информации, связанной с объектом культурного наследия;

- размещение временных элементов информационно-декоративного оформления событийного характера (мобильные информационные конструкции), включая праздничное оформление;

- капитальный ремонт и реконструкция существующих объектов инженерной инфраструктуры;

- проведение мероприятий, направленных на обеспечение пожарной безопасности объекта культурного наследия;

- прокладка инженерных коммуникаций подземным способом;

- размещение отдельно стоящего оборудования освещения;

- устройство сооружений водоотведения с целью не допустить попадания ливневых и талых вод на территорию объекта культурного наследия.

Запрещено:

- строительство объектов капитального строительства, за исключением применения специальных мер, направленных на сохранение и восстановление (регенерацию) историко-градостроительной среды объекта культурного наследия (восстановление, воссоздание, восполнение частично или полностью утраченных элементов и (или) характеристик историко-градостроительной среды);

- проведение строительных, земляных, хозяйственных работ на земельных участках, непосредственно связанных с земельным участком без согласованной в установленном порядке документации (раздела проектной документации) по обеспечению сохранности объектов культурного наследия;

- прокладка инженерных коммуникаций наземным и надземным способом;

- размещение отходов потребления и производства;

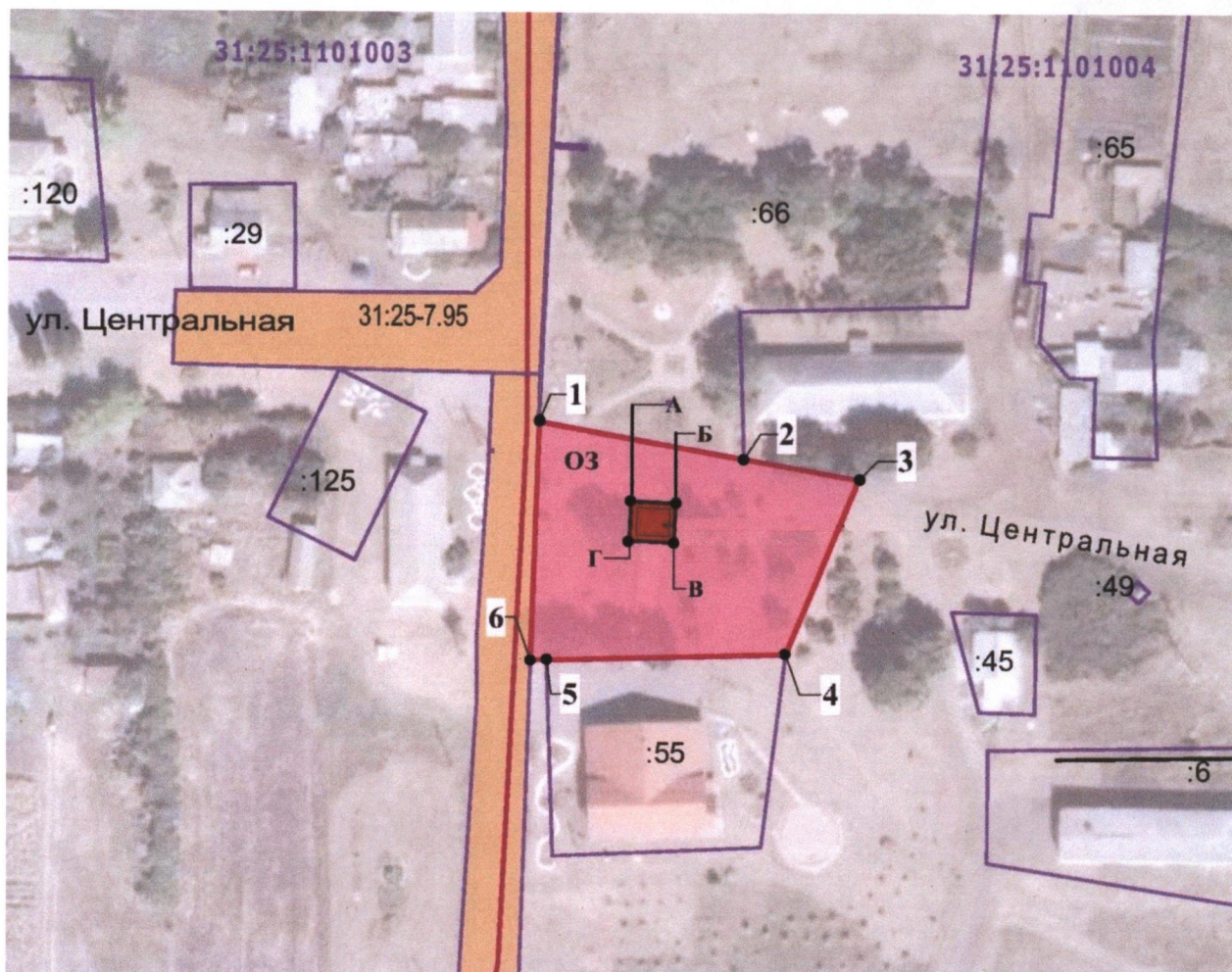
- размещение взрывоопасных и пожароопасных объектов;

- использование строительных технологий, создающих динамические нагрузки и оказывающих негативное воздействие на объект культурного наследия;





- организация стоков ливневых, талых и загрязнённых вод в сторону территории объекта культурного наследия;

- проведение любых земляных работ, кроме работ по посадке деревьев и кустарников, без обеспечения сохранности объектов культурного наследия в установленном законодательством порядке.

2. Схема границ зон охраны объекта культурного наследия регионального значения «Памятник погибшим советским воинам», расположенного по адресу: Белгородская область, Вейделевский район, с. Солонцы



Условные обозначения

- | | |
|---|---|
|  | Объект культурного наследия |
|  | Охранная зона объекта культурного наследия (ОЗ) |
|  | Территория объекта культурного наследия |
|  | Поворотные точки границ зон охраны объекта культурного наследия |

