



БЕЛГОРОДСКАЯ ОБЛАСТЬ

ГУБЕРНАТОР БЕЛГОРОДСКОЙ ОБЛАСТИ

ПОСТАНОВЛЕНИЕ

Белгород

« 27 » августа 20 25 г.

№ 135

О внесении изменений в постановление Губернатора Белгородской области от 11 июля 2023 года № 97

В соответствии с Федеральным законом от 24 июля 2009 года № 209-ФЗ «Об охоте и о сохранении охотничьих ресурсов и о внесении изменений в отдельные законодательные акты Российской Федерации», приказом Министерства природных ресурсов и экологии Российской Федерации от 31 августа 2010 года № 335 «Об утверждении порядка составления схемы размещения, использования и охраны охотничьих угодий на территории субъекта Российской Федерации, а также требований к ее составу и структуре», в целях актуализации схемы размещения, использования и охраны охотничьих угодий на территории Белгородской области **п о с т а н о в л я ю:**

1. Внести следующие изменения в постановление Губернатора Белгородской области от 11 июля 2023 года № 97 «Об утверждении схемы размещения, использования и охраны охотничьих угодий на территории Белгородской области»:

- пункт 2 постановления изложить в следующей редакции:

«2. Контроль за исполнением настоящего постановления возложить на управление экологического и охотничьего надзора Белгородской области (Масяев А.И.)»;

- в схему размещения, использования и охраны охотничьих угодий на территории Белгородской области (далее – Схема), утвержденную в пункте 1 постановления:

второй абзац раздела II Схемы изложить в следующей редакции:

«Белгородская область состоит из 3 городских округов – город Белгород, Губкинский, Старооскольский, 19 муниципальных округов – Алексеевский, Белгородский, Борисовский, Валуйский, Вейделевский, Волоконовский, Грайворонский, Ивнянский, Корочанский, Красненский, Красногвардейский, Краснояружский, Новооскольский, Прохоровский, Ракитянский, Ровеньский, Чернянский, Шебекинский и Яковлевский.»;

в текстах разделов III – VIII Схемы и текстах приложений № 3 – № 6, № 8 к Схеме слова «Алексеевский городской округ» в соответствующих падежах заменить словами «Алексеевский муниципальный округ» в соответствующих падежах, слова «Белгородский район» в соответствующих падежах заменить словами «Белгородский муниципальный округ» в соответствующих падежах, слова «Борисовский район» в соответствующих падежах заменить словами «Борисовский муниципальный округ» в соответствующих падежах, слова «Валуйский городской округ» в соответствующих падежах заменить словами «Валуйский муниципальный округ» в соответствующих падежах, слова «Вейделевский район» в соответствующих падежах заменить словами «Вейделевский муниципальный округ» в соответствующих падежах, слова «Волоконовский район» в соответствующих падежах заменить словами «Волоконовский муниципальный округ» в соответствующих падежах, слова «Грайворонский городской округ» в соответствующих падежах заменить словами «Грайворонский муниципальный округ» в соответствующих падежах, слова «Ивнянский район» в соответствующих падежах заменить словами «Ивнянский муниципальный округ» в соответствующих падежах, слова «Корочанский район» в соответствующих падежах заменить словами «Корочанский муниципальный округ» в соответствующих падежах, слова «Красненский район» в соответствующих падежах заменить словами «Красненский муниципальный округ» в соответствующих падежах, слова «Красногвардейский район» в соответствующих падежах заменить словами «Красногвардейский муниципальный округ» в соответствующих падежах, слова «Краснояржский район» в соответствующих падежах заменить словами «Краснояржский муниципальный округ» в соответствующих падежах, слова «Новооскольский городской округ» в соответствующих падежах заменить словами «Новооскольский муниципальный округ» в соответствующих падежах, слова «Прохоровский район» в соответствующих падежах заменить словами «Прохоровский муниципальный округ» в соответствующих падежах, слова «Ракитянский район» в соответствующих падежах заменить словами «Ракитянский муниципальный округ» в соответствующих падежах, слова «Ровеньский район» в соответствующих падежах заменить словами «Ровеньский муниципальный округ» в соответствующих падежах, слова «Чернянский район» в соответствующих падежах заменить словами «Чернянский муниципальный округ» в соответствующих падежах, слова «Шебекинский городской округ» в соответствующих падежах заменить словами «Шебекинский муниципальный округ» в соответствующих падежах, слова «Яковлевский городской округ» в соответствующих падежах заменить словами «Яковлевский муниципальный округ» в соответствующих падежах;

раздел 2 таблицы 2.6.1 подраздела 2.6 раздела II Схемы дополнить пунктом 2.18 следующего содержания:

№ п/п	Виды охотничьих ресурсов	Статус
2.18.	Шакал	Canis aureus

- в текстах разделов IV – VIII Схемы и текстах приложений № 3, № 5 – № 7, № 9 к Схеме слова «ОАО «Белгородский экспериментальный завод рыбных комбикормов» заменить словами «НП «Охотничий клуб «БЭЗРК», слова «МУП «Охотник» Яковлевское ОПУ» заменить словами «МБУ «Охотник» Яковлевское ОПУ», слова «МУП «Охотник» Стрелецкое ОПУ» заменить словами «МБУ «Охотник» Стрелецкое ОПУ», слова «АО «Приосколье» заменить словами «ИП Локинский С.А.», слова «АО «Борисовский завод мостовых металлоконструкций имени В.А. Скляренко» заменить словами «ИП Бабенко А.В.», слова «Ассоциация по охране природы и животного мира «Природный парк «Ключи» заменить словами «Белгородская региональная общественная организация «Общество охотников и рыболовов», участок «Ключи»;

таблицу 4.1.1.1 пункта 4.1.1 подраздела 4.1 раздела IV Схемы изложить в редакции согласно приложению № 1 к настоящему постановлению;

в текстах разделов IV, VI, в приложениях № 3, № 5 к Схеме слова «Белгородская региональная общественная организация «Общество охотников и рыболовов», участок № 1» заменить словами «Ассоциация по охране природы и животного мира «Волков Яр»;

в пункте 4.3 раздела 4 таблицы 4.4.3 подраздела 4.4 раздела IV Схемы, в пункте 3.3 раздела 3 таблицы 6.2.2.1 пункта 6.2.2 подраздела 6.2 раздела VI Схемы, в пункте 3.3 раздела 3 таблицы 6.2.2.4 пункта 6.2.2 подраздела 6.2 раздела VI Схемы, в тексте приложения № 3 к Схеме слова «, участок № 2» исключить;

приложения № 1, № 2, № 7, № 9 к Схеме изложить в редакции согласно приложению № 2 к настоящему постановлению;

подраздел 2.1 раздела 2 приложения № 5 к Схеме изложить в следующей редакции:

«2.1. Ассоциация «Клуб охотников Петропавловский»

Северная граница – от точки № 1, расположенной на смежной административной границе Белгородского муниципального округа и Яковлевского муниципального округа, в общем восточном направлении по смежной административной границе Белгородского муниципального округа и Яковлевского муниципального округа до точки № 2, от точки № 2 по административной границе Белгородского муниципального округа и Яковлевского муниципального округа на юго-восток по грунтовой дороге до дамбы (точка № 3), от точки № 3 на юго-восток по дамбе через деревянный мост на р. Северский Донец до южной окраины села Собынино (точка № 4).

Восточная граница – от южной окраины села Собынино (точка № 4) на юго-запад по грунтовой дороге до села Киселево (точка № 5), от села Киселево (точка № 5) по дороге с твердым покрытием 114 ОП МЗ Н-108 Дальняя Игуменка – Хохлово – Киселево на юго-запад через село Хохлово

до пересечения с дорогой с твердым покрытием 14 ОП МЗ Н-120 Беломестное – Шишино (точка № 6).

Южная граница – от точки № 6 в месте пересечения дороги с твердым покрытием 114 ОП МЗ Н-108 Дальняя Игуменка – Хохлово – Кисилевский с дорогой с твердым покрытием 14 ОП МЗ Н-120 Беломестное – Шишино в северо-западном направлении по дороге с твердым покрытием 14 ОП МЗ Н-120 Беломестное – Шишино через села Шишино, Беломестное до пересечения с железной дорогой, далее в северном направлении по железной дороге до пересечения со смежной административной границей Белгородского муниципального округа и Яковлевского муниципального округа в точке № 7.

Западная граница – от точки № 7, расположенной на пересечении железной дороги со смежной административной границей Белгородского муниципального округа и Яковлевского муниципального округа, в северном направлении по административной границе Белгородского муниципального округа и Яковлевского муниципального округа до точки № 1, расположенной на смежной административной границе Белгородского муниципального округа и Яковлевского муниципального округа.

Точки координат зоны охраны охотничьих ресурсов приведены в таблице 2.1.1.

К землям, земельным участкам, правовой режим которых не допускает осуществления видов деятельности в сфере охотничьего хозяйства и которые не подлежат включению в состав зоны охраны охотничьих ресурсов охотничьего угодья, относятся:

- территории следующих населенных пунктов: села Беломестное, Киселево, Петропавловка, Шишино и Хохлово;

- территории следующих лесопарковых зон: лесопарковая зона Белгородского лесничества, лесопарковая зона ОКУ «Яковлевское лесничество».

Таблица 2.1.1

**Сведения о характерных точках границ зоны
охраны охотничьих ресурсов
Ассоциации «Клуб охотников Петропавловский»
в системе координат WGS_1984_UTM_Zone_37N**

№ п/п	Координата X	Координата Y	Координата X	Координата Y
	Градусы, минуты, секунды		Десятичные градусы	
1	50°45'10,000"	36°37'42,000"	50,752778	36,628333
2	50°46'01,000"	36°42'19,000"	50,766944	36,705278
3	50°45'51,000"	36°42'42,000"	50,764167	36,711667
4	50°45'18,000"	36°43'16,000"	50,755000	36,721111

№ п/п	Координата X	Координата Y	Координата X	Координата Y
	Градусы, минуты, секунды		Десятичные градусы	
5	50°44'53,000"	36°43'02,000"	50,748056	36,717222
6	50°40'28,000"	36°40'28,000"	50,674444	36,674444
7	50°41'16,000"	36°37'47,000"	50,687778	36,629722

подраздел 4.2 раздела 4 приложения № 5 к Схеме изложить в следующей редакции:

«4.2. ООО «Вепрь»

Северная граница – от точки № 1 села Казинка на восток по дороге с твердым покрытием Казинка – Лавы до точки № 2, расположенной на пересечении автомобильной дороги 14 ОП МЗ К-34 Валуйки – Казинка – Вериговка с автомобильной дорогой 14 ОП МЗ Н-168 «Валуйки – Казинка – граница Украины» – Конопляновка, от точки № 2, расположенной на пересечении автомобильной дороги 14 ОП МЗ К-34 Валуйки – Казинка – Вериговка с автомобильной дорогой 14 ОП МЗ Н-168 «Валуйки – Казинка – граница Украины» – Конопляновка, в северном направлении по автомобильной дороге 14 ОП МЗ Н-168 через село Аркатово до пересечения с грунтовой дорогой в точке № 3, далее в западном направлении по грунтовой дороге через точки № 4, № 5 до пересечения с западной границей урочища Шапошного в точке № 6, далее в северном направлении по западной границе урочища Шапошного через точки № 7 – № 18 до точки № 19, расположенной на западной окраины лесополосы, от точки № 19, расположенной на западной окраины лесополосы, в восточном направлении по условной прямой вдоль лесополосы до пересечения с автомобильной дорогой 14 ОП МЗ Н-168 «Валуйки – Казинка – граница Украины» – Конопляновка в точке № 20, далее в северном направлении по автомобильной дороге 14 ОП МЗ Н-168 «Валуйки – Казинка – граница Украины» – Конопляновка, далее в северо-восточном направлении по ул. Молодежной до пересечения с ул. Луговой, затем в юго-восточном направлении по ул. Луговой до пересечения с границей села Конопляновка в точке № 21, далее в юго-западном направлении по автомобильной дороге с твердым покрытием Конопляновка – Поминово до пересечения с границей села Поминово в точке № 22, от точки № 22, расположенной на пересечении автомобильной дороги Конопляновка – Поминово с границей села Поминово, в южном направлении через село Поминово по ул. Оскольской до точки № 23, далее в южном направлении по грунтовой дороге до пересечения с ул. Луговой в селе Гладково в точке № 24, далее в юго-восточном направлении по ул. Луговой до точки № 25, далее в общем юго-восточном направлении по грунтовой дороге через точку № 26 до пересечения с р. Оскол в точке № 27, далее в юго-восточном направлении по правому берегу р. Оскол до пересечения с автомобильной дорогой 14 ОП МЗ К-34 Валуйки – Казинка – Вериговка в точке

№ 28, от точки № 28, расположенной на пересечении р. Оскол с автомобильной дорогой 14 ОП МЗ К-34 Валуйки – Казинка – Вериговка, в западном направлении по автомобильной дороге 14 ОП МЗ К-34 Валуйки – Казинка – Вериговка до пересечения с дорогой с твердым покрытием 14 ОП МЗ Н-195 Казинка – Лавы в точки № 29, от точки № 29 на восток по дороге с твердым покрытием 14 ОП МЗ Н-195 Казинка – Лавы до пересечения с границей села Лавы, далее в восточном направлении по ул. Центральной до пересечения с границей села Лавы, далее в юго-восточном направлении по грунтовой дороге через точку № 30 до пересечения с р. Оскол в точке № 31, далее в юго-восточном направлении по правому берегу р. Оскол до точки № 32, расположенной на правом берегу р. Оскол, далее от точки № 32, расположенной на правом берегу р. Оскол, в юго-западном направлении по условной прямой до пересечения с грунтовой дорогой в точке № 33, далее в юго-восточном направлении по грунтовой дороге через точку № 34 до пересечения с границей села Яблоново в точке № 35, далее по западной границе села Яблоново до пересечения с грунтовой дорогой в точке № 36, далее по грунтовой дороге до точки № 37, далее в юго-восточном направлении по условной прямой до точки № 38, расположенной на северо-западном углу урочища Пушкарского, далее в юго-восточном направлении по границе урочища Пушкарского через точки № 39 – № 47 до пересечения с границей села Старая Симоновка в точке № 48, далее по западной границе села Старая Симоновка, далее в юго-восточном направлении по условной прямой до пересечения с границей урочища Симоново-Яблочное в точке № 49, от точки № 49, расположенной на границе урочища Симоново-Яблочное, в юго-западном направлении по границе урочища Симоново-Яблочное через точки № 50 – № 55 до точки № 56, расположенной на границе урочища Симоново-Яблочное, далее в юго-западном направлении по условной прямой до точки № 57, далее в западном направлении по границе поля через точки № 58 – № 59 до точки № 60, далее в юго-западном направлении по границе балки через точки № 61 – № 70 до точки № 71, далее в северо-западном направлении по условной прямой до пересечения с грунтовой дорогой в точке № 72, от точки № 72, расположенной на грунтовой дороге, в северном направлении по грунтовой дороге до точки № 73, далее в южном, затем в северном направлении по границе урочища Обашино через точку № 74 до точки № 75, далее в северо-западном направлении по условной прямой до пересечения с границей села Орехово в точке № 76, далее в северо-западном направлении по северо-восточной окраине села Орехово до грунтовой дороги в точке № 77, далее на северо-восток по грунтовой дороге до точки № 78 по юго-восточной части села Ситнянка, далее по северо-восточной окраине села Ситнянка через точку № 79 до точки № 80, от точки № 80 села Ситнянка на северо-запад до точки № 81 села Ситнянка, от точки № 81 на запад по грунтовой дороге до яра в точке № 82, от точка № 82 на юг по грунтовой дороге вдоль яра через точку № 83 до точки № 84, далее на юг вдоль яра через точку № 85 до грунтовой дороги до точки № 86, далее на юг по грунтовой дороге до точки № 87, от точки № 87 на юго-восток вдоль лесопосадки через точки № 88, № 89 до грунтовой дороги

до точки № 90, далее на восток по грунтовой дороге до хутора Кургашки, далее на юг через хутор Кургашки до точки № 91 р. Козинка, от точки № 91 на запад по р. Козинка до пересечения с дорогой с твердым покрытием «Уразово – Борки», далее по дороге с твердым покрытием «Уразово – Борки» через село Борки до моста через р. Ураевка до точки № 92, от моста на дороге с твердым покрытием Борки – Новопетровка через р. Ураевка на север по среднему течению р. Ураевка до дамбы Борчанского пруда в точке № 93, далее на север по правому (западному) берегу Борчанского пруда до дамбы Казинского пруда до точки № 94, далее от дамбы Казинского пруда на север по левому (восточному) берегу Казинского пруда до р. Ураевка до точки № 95, далее на север по левому берегу р. Ураевка до точки № 1 села Казинка.

Точки координат зоны охраны охотничьих ресурсов приведены в таблице 4.2.1.

К землям, земельным участкам, правовой режим которых не допускает осуществления видов деятельности в сфере охотничьего хозяйства и которые не подлежат включению в состав зоны охраны охотничьих ресурсов охотничьего угодья, относятся территории следующих населенных пунктов: села Посохово, Гладково, Аркатово, Поминово, Конопляновка, Старая Симоновка, Орехово, Ситнянка, Лавы, Борки, Казинка, Старцево, Тулянка.

Таблица 4.2.1.

Сведения о характерных точках границ зоны охраны охотничьих ресурсов ООО «Вепрь» в системе координат WGS_1984_UTM_Zone_37N

№ п/п	Координата X	Координата Y	№ п/п	Координата X	Координата Y
	Градусы, минуты, секунды			Десятичные градусы	
1	50°14'25,0"	37°50'21,0"	1	50,240278	37,839167
2	50°14'58,391"	37°53'51,801"	2	50,249553	37,897723
3	50°17'30,916"	37°51'10,293"	3	50,291921	37,852859
4	50°17'29,561"	37°51'1,807"	4	50,291545	37,850502
5	50°17'30,816"	37°50'35,169"	5	50,291893	37,843103
6	50°17'32,275"	37°50'25,613"	6	50,292298	37,840448
7	50°17'34,216"	37°50'27,822"	7	50,292838	37,841062
8	50°17'38,378"	37°50'26,350"	8	50,293994	37,840653
9	50°17'43,709"	37°50'18,635"	9	50,295475	37,838510
10	50°17'51,219"	37°50'14,771"	10	50,297561	37,837436
11	50°17'55,750"	37°50'13,791"	11	50,298819	37,837164
12	50°18'11,143"	37°50'23,982"	12	50,303095	37,839995
13	50°18'12,226"	37°50'20,880"	13	50,303396	37,839133
14	50°18'14,705"	37°50'22,525"	14	50,304085	37,839590
15	50°18'15,154"	37°50'26,694"	15	50,304209	37,840748
16	50°18'28,590"	37°50'42,519"	16	50,307942	37,845144
17	50°18'31,717"	37°50'51,206"	17	50,308810	37,847557

№ п/п	Координата X	Координата Y	№ п/п	Координата X	Координата Y
	Градусы, минуты, секунды			Десятичные градусы	
18	50°18'30,619"	37°50'54,978"	18	50,308505	37,848605
19	50°18'36,476"	37°50'56,007"	19	50,310132	37,848891
20	50°18'36,234"	37°51'40,989"	20	50,310065	37,861386
21	50°18'12,258"	37°54'27,585"	21	50,303405	37,907662
22	50°18'10,540"	37°54'28,794"	22	50,302928	37,907998
23	50°17'54,657"	37°54'37,453"	23	50,298516	37,910404
24	50°16'57,340"	37°54'54,618"	24	50,282595	37,915172
25	50°16'45,577"	37°55'8,035"	25	50,279327	37,918899
26	50°16'10,250"	37°56'2,657"	26	50,269514	37,934071
27	50°16'20,119"	37°56'9,011"	27	50,272255	37,935836
28	50°14'48,647"	37°57'58,892"	28	50,246846	37,966359
29	50°14'53,0"	37°54'34,0"	29	50,248056	37,909444
30	50°14'15,537"	37°58'42,687"	30	50,237649	37,978524
31	50°14'16,965"	37°58'42,670"	31	50,238046	37,978520
32	50°13'37,413"	38°0'29,313"	32	50,227059	38,008143
33	50°13'36,084"	38°0'25,039"	33	50,226690	38,006955
34	50°13'18,627"	38°0'41,036"	34	50,221841	38,011399
35	50°12'55,016"	38°0'57,386"	35	50,215282	38,015940
36	50°12'20,389"	38°1'35,747"	36	50,205664	38,026596
37	50°12'15,317"	38°1'38,184"	37	50,204255	38,027273
38	50°12'14,878"	38°1'42,760"	38	50,204133	38,028544
39	50°12'14,727"	38°1'50,083"	39	50,204091	38,030579
40	50°12'14,772"	38°1'55,043"	40	50,204103	38,031956
41	50°12'12,765"	38°2'0,703"	41	50,203546	38,033529
42	50°12'4,155"	38°2'20,086"	42	50,201154	38,038913
43	50°12'1,011"	38°2'25,856"	43	50,200281	38,040516
44	50°11'58,150"	38°2'29,683"	44	50,199486	38,041579
45	50°11'53,654"	38°2'35,805"	45	50,198237	38,043279
46	50°11'47,286"	38°2'56,345"	46	50,196468	38,048985
47	50°11'41,088"	38°3'7,401"	47	50,194747	38,052056
48	50°11'38,842"	38°3'4,184"	48	50,194123	38,051162
49	50°11'14,351"	38°3'31,728"	49	50,187320	38,058813
50	50°11'8,082"	38°3'21,216"	50	50,185578	38,055893
51	50°11'9,983"	38°3'17,235"	51	50,186106	38,054787
52	50°11'11,416"	38°3'13,708"	52	50,186504	38,053808
53	50°11'9,125"	38°3'5,784"	53	50,185868	38,051607
54	50°11'2,876"	38°3'2,289"	54	50,184132	38,050636
55	50°11'0,851"	38°3'3,956"	55	50,183570	38,051099
56	50°10'59,772"	38°3'6,838"	56	50,183270	38,051899
57	50°10'58,554"	38°3'5,556"	57	50,182932	38,051543
58	50°10'50,208"	38°2'28,132"	58	50,180613	38,041148

№ п/п	Координата X	Координата Y	№ п/п	Координата X	Координата Y
	Градусы, минуты, секунды			Десятичные градусы	
59	50°10'50,137"	38°2'13,325"	59	50,180594	38,037035
60	50°10'46,846"	38°1'54,661"	60	50,179680	38,031850
61	50°10'36,933"	38°1'55,372"	61	50,176926	38,032048
62	50°10'33,537"	38°1'53,285"	62	50,175983	38,031468
63	50°10'22,954"	38°1'53,006"	63	50,173043	38,031391
64	50°10'18,658"	38°1'52,189"	64	50,171849	38,031164
65	50°10'11,323"	38°1'54,018"	65	50,169812	38,031672
66	50°10'10,202"	38°1'56,625"	66	50,169501	38,032396
67	50°10'7,029"	38°2'2,377"	67	50,168619	38,033994
68	50°10'5,138"	38°2'10,468"	68	50,168094	38,036241
69	50°9'59,101"	38°2'13,951"	69	50,166417	38,037209
70	50°9'55,916"	38°2'14,175"	70	50,165532	38,037271
71	50°9'43,280"	38°2'5,021"	71	50,162022	38,034728
72	50°9'50,988"	37°59'49,434"	72	50,164163	37,997065
73	50°11'38,984"	38°0'12,114"	73	50,194162	38,003365
74	50°11'38,303"	38°0'8,535"	74	50,193973	38,002371
75	50°11'57,657"	37°59'21,510"	75	50,199349	37,989308
76	50°12'9,291"	37°59'18,013"	76	50,202581	37,988337
77	50°12'20,192"	37°58'49,420"	77	50,205609	37,980394
78	50°12'50,898"	37°58'56,149"	78	50,214138	37,982264
79	50°12'56,548"	37°59'0,205"	79	50,215708	37,983390
80	50°13'5,422"	37°58'26,628"	80	50,218173	37,974063
81	50°13'14,2"	37°58'14,8"	81	50,220611	37,970778
82	50°13'07,7"	37°57'11,2"	82	50,218806	37,953111
83	50°12'48,3"	37°57'16,3"	83	50,213417	37,954528
84	50°12'33,1"	37°56'58,8"	84	50,209194	37,949667
85	50°12'10,7"	37°56'48,9"	85	50,202972	37,946917
86	50°11'14,7"	37°56'47,1"	86	50,187417	37,943917
87	50°10'51,9"	37°56'38,1"	87	50,181083	37,943917
88	50°10'22,8"	37°56'30,4"	88	50,173000	37,941778
89	50°09'43,1"	37°57'31,4"	89	50,161972	37,958722
90	50°09'17,9"	37°57'32,3"	90	50,154972	37,958972
91	50°08'45,0"	37°57'32,7"	91	50,145833	37,959083
92	50°09'00,3"	37°52'43,2"	92	50,150083	37,878667
93	50°09'53,0"	37°52'12,8"	93	50,164722	37,870222
94	50°11'08,1"	37°51'36,6"	94	50,185583	37,860167
95	50°12'07,4"	37°50'49,2"	95	50,202056	37,847000

подраздел 4.3 раздела 4 приложения № 5 к Схеме исключить;
подраздел 4.4 раздела 4 приложения № 5 к Схеме считать подразделом 4.3;
в подразделе 4.3 раздела 4 приложения № 5 к Схеме слова «Таблица 4.4.1»
заменить словами «Таблица 4.3.1».

2. Контроль за исполнением настоящего постановления возложить на управление экологического и охотничьего надзора Белгородской области (Масяев А.И.).

3. Настоящее постановление вступает в силу со дня его официального опубликования.

Губернатор
Белгородской области



В.В. Гладков

Приложение № 1
к постановлению Губернатора
Белгородской области
от « 27 » августа 2025 г.
№ 135

Таблица 4.1.1.1

Информация о закрепленных охотничьих угодьях на территории
Белгородской области по состоянию на 2025 год

№ п/п	Охотпользователь	Наименование муниципального образования Белгородской области	Охотхозяйственное соглашение / долгосрочная лицензия			Адрес юридического лица или индивидуального предпринимателя	Ф.И.О. и должность руководителя	Площадь в соответствии с охотхозяйственным соглашением или долгосрочной лицензией, тыс. га	Площадь, тыс. га	Площадь общая, тыс. га
			номер	дата	срок действия, лет					
1.	ООО «КонПрок»	Белгородский муниципальный округ	35	21 марта 2022 года	49	308009, г. Белгород, ул. Пугачева, д. 5, оф. 31	Генеральный директор Полянский Николай Николаевич	26,4	7,93902	19,81402002
		Яковлевский муниципальный округ						11,87500002		
2.	Ассоциация «Клуб охотников Петропавловский» (бывшее ООО «СтартОхотСервис»)	Белгородский муниципальный округ	20	2 сентября 2013 года	49	308519, Белгородский муниципальный округ, Северный пгт, ул. Олимпийская, д. 14а	Директор Давыдов Сергей Петрович	7,8	5,102	5,1741
		Яковлевский муниципальный округ						0,0721		
3.	НП «Охотничий клуб «БЭЗРК»	Борисовский муниципальный округ	19	12 марта 2013 года	49	309323, Ракитянский муниципальный	Директор Дадькин Александр	34,1	1,371	31,8

№ п/п	Охотпользователь	Наименование муниципального образования Белгородской области	Охотхозяйственное соглашение / долгосрочная лицензия			Адрес юридического лица или индивидуального предпринимателя	Ф.И.О. и должность руководителя	Площадь в соответствии с охотхозяйственным соглашением или долгосрочной лицензией, тыс. га	Площадь, тыс. га	Площадь общая, тыс. га
			номер	дата	срок действия, лет					
		Краснояржский муниципальный округ				округ, х. Введенский, д. 33	Иванович	0,03		
		Ракитянский муниципальный округ						30,399		
4.	ООО «Охотничье хозяйство «Горновое»	Ивнянский муниципальный округ	О № 0000003	17 августа 2007 года	25	309110, Ивнянский муниципальный округ, п. Ивня, ул. Шоссейная, д. 16а	Директор Резников Леонид Гариевич	19,6	55,223	55,223
			31 № 003	24 ноября 2008 года	25			40,3		
5.	ООО «Охотничий комплекс «Белоречье»	Корочанский муниципальный округ	23	28 марта 2014 года	49	309208, Корочанский муниципальный округ, с. Новотроевка, ул. Охотничья, д. 69	Генеральный директор Тимошенко Анна Павловна	35,6	9,736	27,472
		Шебекинский муниципальный округ								
6.	Некоммерческая организация «Ассоциация «ПромАгро»	Новооскольский муниципальный округ	ХХ № 6228	10 сентября 2004 года	25	309511, Старооскольский городской округ, г. Старый Оскол, Олимпийский мкр., д. 62. (309514, г. Старый Оскол, ул. Ленина, д. 71/12)	Заместитель генерального директора Гончаренко Сергей Николаевич	10,7	9,281	9,281
7.	ООО «Охотничье хозяйство «Оскол»	Новооскольский муниципальный округ	ХХ № 6229	30 ноября 2004 года	25	309640, Новооскольский муниципальный округ, г. Новый Оскол, ул. Гражданская, д. 48	Генеральный директор Лазарев Андрей Васильевич	60,2	52,15	52,15

№ п/п	Охотпользователь	Наименование муниципального образования Белгородской области	Охотхозяйственное соглашение / долгосрочная лицензия			Адрес юридического лица или индивидуального предпринимателя	Ф.И.О. и должность руководителя	Площадь в соответствии с охотхозяйственным соглашением или долгосрочной лицензией, тыс. га	Площадь, тыс. га	Площадь общая, тыс. га
			номер	дата	срок действия, лет					
8.	ООО «Белогорье Смородинское»	Яковлевский муниципальный округ	24	11 августа 2014 года	49	308033, г. Белгород, ул. Королева, д. 5, оф. 284	Директор Фокин Владислав Алексеевич	16,7542	11,862	11,862
9.	АО «Оскольский электрометаллургический комбинат имени А.А.Угарова»	Чернянский муниципальный округ	29	6 сентября 2017 года	49	309515, Старооскольский городской округ, г. Старый Оскол, пр-т Алексея Угарова, д. 218, зд. 2	Директор охотничьего хозяйства Кузнецов Роман Викторович	26,5	23,7393	23,7393
10.	Ассоциация по охране диких животных «Русский лес»	Белгородский муниципальный округ	18	7 февраля 2013 года	49	308017, г. Белгород, ул. Белгородского полка, д. 49а	Генеральный директор Селиванов Виктор Вячеславович	23,5	4,303	19,02801
		Корочанский муниципальный округ							3,55301	
		Шебекинский муниципальный округ							11,172	
11.	ООО «Мегаватт»	Корочанский муниципальный округ	36	31 января 2023 года	49	308014, г. Белгород, ул. Садовая, д. 2А, оф. 1	Генеральный директор Пчелкин Александр Николаевич	4,8	4,397	4,397
12.	МБУ «Охотник» Яковлевское ОПУ	Яковлевский муниципальный округ	31 № 001	12 августа 2008 года	25	309070, Яковлевский муниципальный округ, г. Строитель, ул. 5 Августа, д. 18а	Директор Белов Анатолий Сергеевич	19,6	14,527	21,543
	МБУ «Охотник» Стрелецкое ОПУ		31 № 004	17 февраля 2009 года				10,2		
13.	ИП Локинский С.А.	Новооскольский муниципальный округ	37	6 февраля 2024 года	49	309641, Новооскольский муниципальный округ	Индивидуальный предприниматель Локинский Сергей	22,4	20,132	20,132

№ п/п	Охотпользователь	Наименование муниципального образования Белгородской области	Охотхозяйственное соглашение / долгосрочная лицензия			Адрес юридического лица или индивидуального предпринимателя	Ф.И.О. и должность руководителя	Площадь в соответствии с охотхозяйственным соглашением или долгосрочной лицензией, тыс. га	Площадь, тыс. га	Площадь общая, тыс. га
			номер	дата	срок действия, лет					
		округ				округ, г. Новый Оскол, ул. Есенина, д. 9	Александрович			
14.	ООО «Вепрь»	Валуйский муниципальный округ	31	1 ноября 2017 года	49	309996, Валуйский муниципальный округ, г. Валуйки, ул. Степана Разина, д. 34	Генеральный директор Дашков Андрей Васильевич	39,2	35,351	35,351
15.	Губкинская МОО «Клуб охотников и рыболовов»	Губкинский городской округ	О № 0000001	18 апреля 2007 года	25	309184, Губкинский городской округ, г. Губкин, ул. Мира, д. 20	Председатель Котенев Сергей Иванович, исполнительный директор Степанов Михаил Николаевич	52,3	68,144	68,144
16.	ООО «Охотничье хозяйство «Вейделевское»	Вейделевский муниципальный округ	О № 0000002	30 апреля 2007 года	25	309720, Вейделевский муниципальный округ, п. Вейделевка, ул. Центральная, д. 38	Генеральный директор Артюх Юрий Александрович	54,2	59,82	59,82
17.	ООО «Агротех-Гарант» Алексеевский	Алексеевский муниципальный округ	25	15 сентября 2014 года	49	309831, Алексеевский муниципальный округ, с. Глуховка, ул. Школьная, д. 54	Директор Смурьгин Владимир Иванович	33,1	30,702	30,702
18.	ИП Бабенко А.В.	Борисовский муниципальный округ	38	10 февраля 2025 года	49	309340, Борисовский муниципальный округ, п. Борисовка,	Индивидуальный предприниматель Бабенко Андрей Викторович	12,152	10,826	10,826

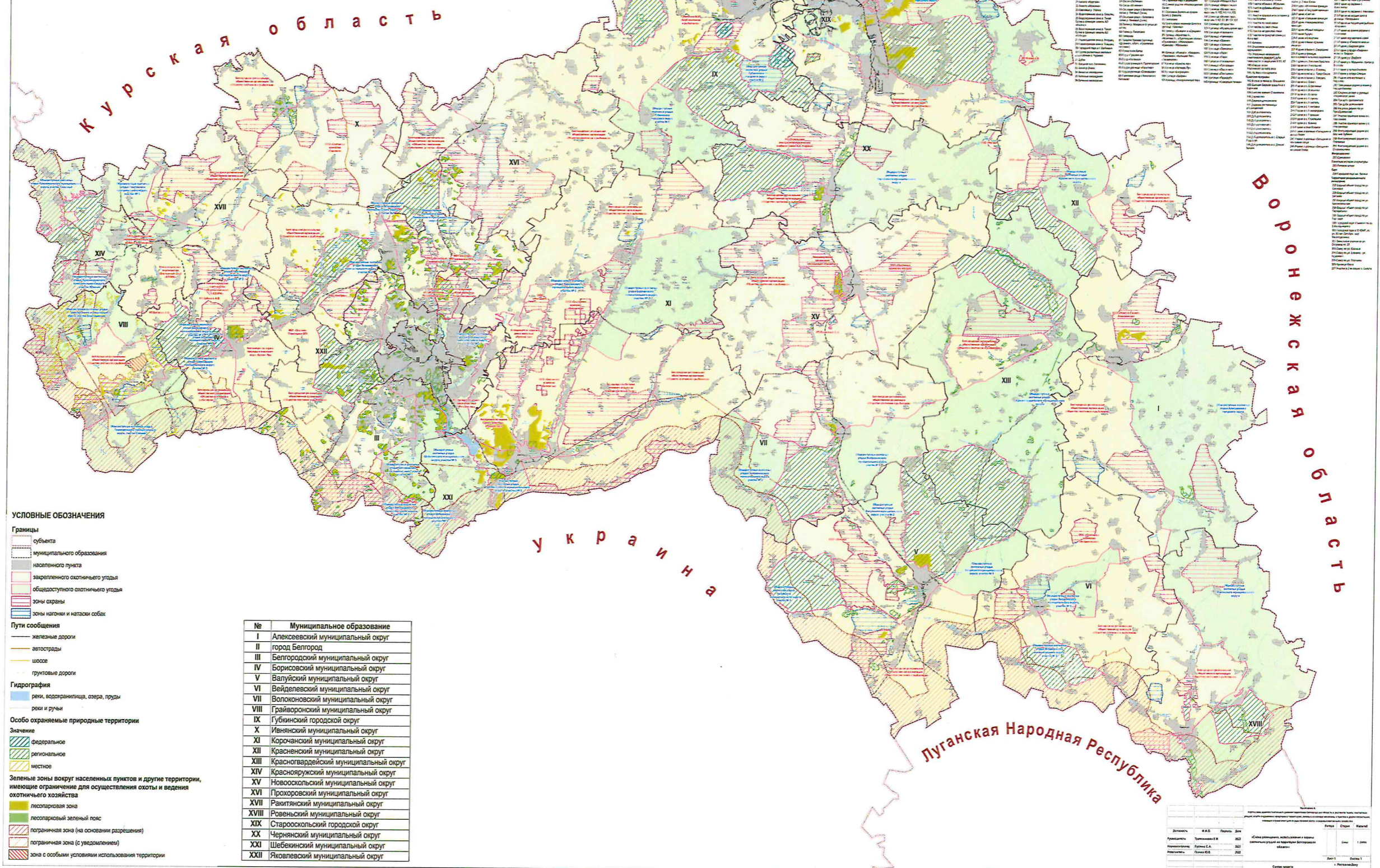
№ п/п	Охотпользователь	Наименование муниципального образования Белгородской области	Охотхозяйственное соглашение / долгосрочная лицензия			Адрес юридического лица или индивидуального предпринимателя	Ф.И.О. и должность руководителя	Площадь в соответствии с охотхозяйственным соглашением или долгосрочной лицензией, тыс. га	Площадь, тыс. га	Площадь общая, тыс. га
			номер	дата	срок действия, лет					
						ул. Республиканская, д. 145а				
19.	ИП Фомин А.И.	Старооскольский городской округ	33	7 декабря 2020 года	20	309503, Старооскольский городской округ, г. Старый Оскол, ул. Дубравка, д. 12	Индивидуальный предприниматель Фомин Александр Иванович	0,5552	0,541	0,541
20.	Ассоциация любителей активного отдыха на природе «Зеленый Оазис»	Шебекинский муниципальный округ	17	26 ноября 2012 года	49	309295, Шебекинский муниципальный округ, г. Шебекино, ул. Ржевское шоссе, д. 15	Генеральный директор Ильинский Виктор Михайлович	39	34,504	34,504
21.	ООО «Фазан»	Красненский муниципальный округ	22	30 октября 2013 года	49	309511, Старооскольский городской округ, г. Старый Оскол, Олимпийский мкр., д. 49а, к. 29	Директор Кочергин Геннадий Викторович	12,777	11,839	12,397
		Чернянский муниципальный округ						0,558		
22.	Ассоциация по охране природы и животного мира «Волков Яр»	Борисовский муниципальный округ	10	29 июля 2012 года	49	308007, г. Белгород, ул. Мичурина, д. 56, оф. 228	Директор Колесников Алексей Юрьевич	28	19,435	19,435
23.	Белгородская региональная общественная организация «Общество охотников и рыболовов»	Алексеевский муниципальный округ	32	3 февраля 2018 года	49	308001, г. Белгород, ул. Белгородского полка, д. 33	Председатель Морозов Александр Валерьевич	52,2	45,815	770,2605
		Белгородский муниципальный округ	2	27 апреля 2012 года	49			55,2	48,683	
		Борисовский муниципальный округ	11	29 июня 2012 года	49			16	14,564	

№ п/п	Охотпользователь	Наименование муниципального образования Белгородской области	Охотхозяйственное соглашение / долгосрочная лицензия			Адрес юридического лица или индивидуального предпринимателя	Ф.И.О. и должность руководителя	Площадь в соответствии с охотхозяйственным соглашением или долгосрочной лицензией, тыс. га	Площадь, тыс. га	Площадь общая, тыс. га
			номер	дата	срок действия, лет					
		Валуйский муниципальный округ	3	27 апреля 2012 года	49		48,9	56,326		
		Вейделевский муниципальный округ	15	29 июня 2012 года	49		44,8	40,749		
		Волоконовский муниципальный округ	14	29 июня 2012 года	49		57,8	49,4953		
		Грайворонский муниципальный округ	13	29 июня 2012 года	49		25,2	21,5021		
		Ивнянский муниципальный округ	6	27 апреля 2012 года	49		24	22,533		
		Корочанский муниципальный округ	7	29 июня 2012 года	49		71,1	64,445		
		Красненский муниципальный округ	12	29 июня 2012 года	49		36,2	32,063		
		Красногвардейский муниципальный округ	XX № 3428	16 августа 2004 года	25		13,6	12,168		
		Новооскольский муниципальный округ	9	29 июня 2012 года	49		50	44,067		
		Прохоровский муниципальный округ	27	29 июня 2012 года	49		76	81,149		
			34	31 августа 2021 года	49		26	28,864		

№ п/п	Охотпользователь	Наименование муниципального образования Белгородской области	Охотхозяйственное соглашение / долгосрочная лицензия			Адрес юридического лица или индивидуального предпринимателя	Ф.И.О. и должность руководителя	Площадь в соответствии с охотхозяйственным соглашением или долгосрочной лицензией, тыс. га	Площадь, тыс. га	Площадь общая, тыс. га
			номер	дата	срок действия, лет					
		Ракитянский муниципальный округ	8	29 июня 2012 года	49			36,4	33,985	
		Ровеньский муниципальный округ	28	29 июня 2012 года	49			45,6	37,124	
		Старооскольский городской округ	16	29 июня 2012 года	49			56,5	40,507	
		Чернянский муниципальный округ	4	27 апреля 2012 года	49			17,6	16,229	
		Шебекинский муниципальный округ	1	27 апреля 2012 года	49			62	57,1421	
		Яковлевский муниципальный округ	5	27 апреля 2012 года	49			35,2	32,279	



**КАРТА-СХЕМА АДМИНИСТРАТИВНОГО ДЕЛЕНИЯ ТЕРРИТОРИИ
 БЕЛГОРОДСКОЙ ОБЛАСТИ С УКАЗАНИЕМ ГРАНИЦ: ОХОТНИЧЬИХ УГОДИЙ,
 ОСОБО ОХРАНЯЕМЫХ ПРИРОДНЫХ ТЕРРИТОРИЙ, ЗЕЛЕННЫХ ЗОН ВОКРУГ
 НАСЕЛЕННЫХ ПУНКТОВ И ДРУГИХ ТЕРРИТОРИЙ, ИМЕЮЩИХ ОГРАНИЧЕНИЕ
 ДЛЯ ОСУЩЕСТВЛЕНИЯ ОХОТЫ И ВЕДЕНИЯ ОХОТНИЧЬЕГО ХОЗЯЙСТВА
 МАСШТАБ 1:250 000 (В 1 СМ 2,5 КМ)**



- УСЛОВНЫЕ ОБОЗНАЧЕНИЯ**
- Границы**
- субъекта
 - муниципального образования
 - населенного пункта
 - закрепленного охотничьего угодья
 - общедоступного охотничьего угодья
 - зоны охраны
 - зоны нагнетания и катаски собак
- Пути сообщения**
- железные дороги
 - автодороги
 - шоссе
 - грунтовые дороги
- Гидрография**
- реки, водохранилища, озера, пруды
 - реки и ручьи
- Особо охраняемые природные территории**
- Значение
- федеральное
 - региональное
 - местное
- Зеленые зоны вокруг населенных пунктов и другие территории, имеющие ограничение для осуществления охоты и ведения охотничьего хозяйства**
- лесопарковая зона
 - лесопарковый зеленый пояс
 - пограничная зона (на основании разрешения)
 - пограничная зона (с уведомлением)
 - зона с особыми условиями использования территории

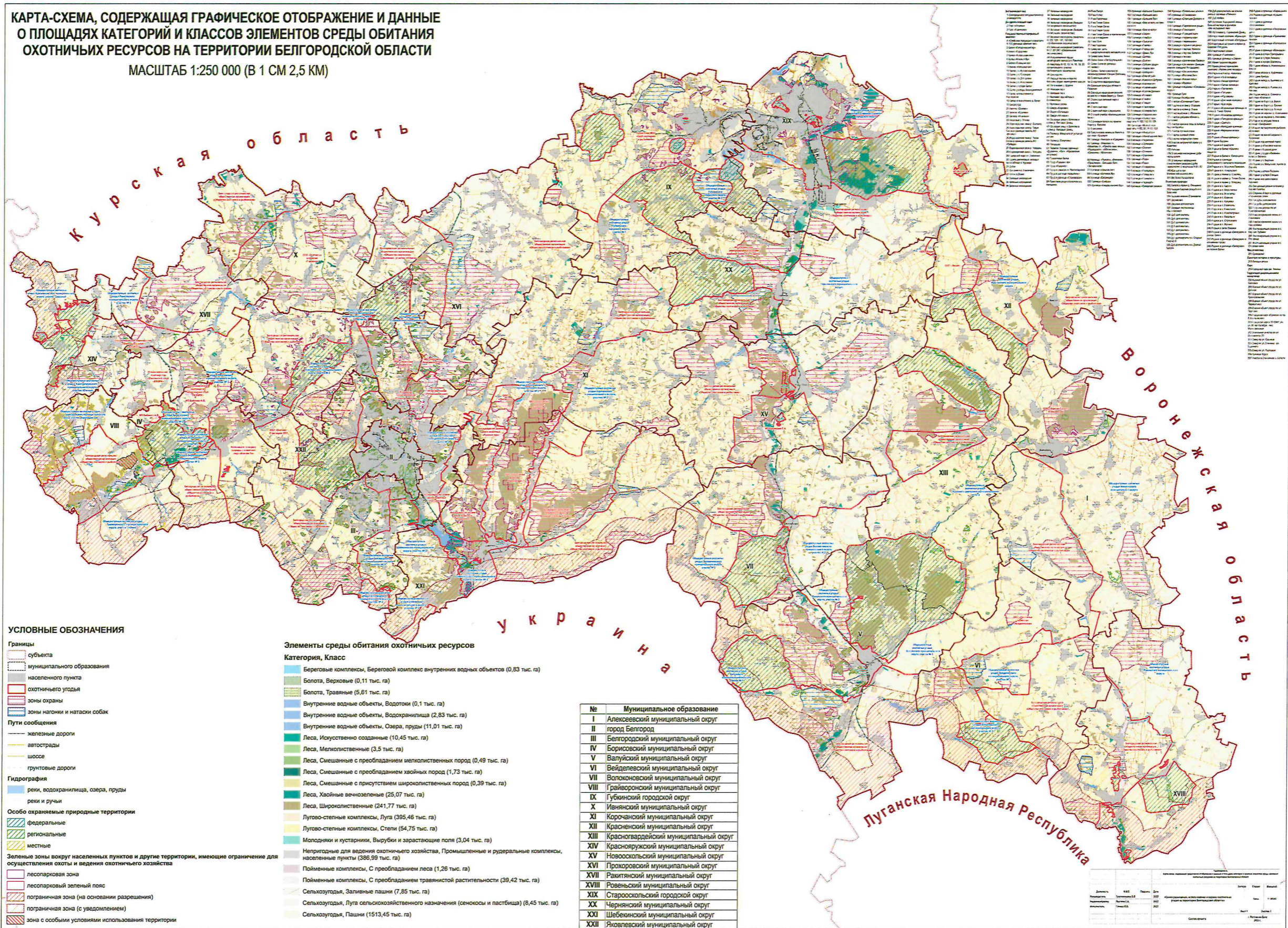
№	Муниципальное образование
I	Алексеевский муниципальный округ
II	город Белгород
III	Белгородский муниципальный округ
IV	Борисовский муниципальный округ
V	Валуйский муниципальный округ
VI	Вейделевский муниципальный округ
VII	Волоконовский муниципальный округ
VIII	Грайворонский муниципальный округ
IX	Губинский городской округ
X	Ивнянский муниципальный округ
XI	Корочанский муниципальный округ
XII	Красненский муниципальный округ
XIII	Красногвардейский муниципальный округ
XIV	Краснояружский муниципальный округ
XV	Новооскольский муниципальный округ
XVI	Прокоровский муниципальный округ
XVII	Рявильянский муниципальный округ
XVIII	Ровенский муниципальный округ
XIX	Старооскольский городской округ
XX	Чернянский муниципальный округ
XXI	Шебекинский муниципальный округ
XXII	Яковлевский муниципальный округ

№	Муниципальное образование	№	Муниципальное образование	№	Муниципальное образование
101	Алексеевский муниципальный округ	101	Алексеевский муниципальный округ	101	Алексеевский муниципальный округ
102	Белгородский муниципальный округ	102	Белгородский муниципальный округ	102	Белгородский муниципальный округ
103	Борисовский муниципальный округ	103	Борисовский муниципальный округ	103	Борисовский муниципальный округ
104	Валуйский муниципальный округ	104	Валуйский муниципальный округ	104	Валуйский муниципальный округ
105	Вейделевский муниципальный округ	105	Вейделевский муниципальный округ	105	Вейделевский муниципальный округ
106	Волоконовский муниципальный округ	106	Волоконовский муниципальный округ	106	Волоконовский муниципальный округ
107	Грайворонский муниципальный округ	107	Грайворонский муниципальный округ	107	Грайворонский муниципальный округ
108	Губинский городской округ	108	Губинский городской округ	108	Губинский городской округ
109	Ивнянский муниципальный округ	109	Ивнянский муниципальный округ	109	Ивнянский муниципальный округ
110	Корочанский муниципальный округ	110	Корочанский муниципальный округ	110	Корочанский муниципальный округ
111	Красненский муниципальный округ	111	Красненский муниципальный округ	111	Красненский муниципальный округ
112	Красногвардейский муниципальный округ	112	Красногвардейский муниципальный округ	112	Красногвардейский муниципальный округ
113	Краснояружский муниципальный округ	113	Краснояружский муниципальный округ	113	Краснояружский муниципальный округ
114	Новооскольский муниципальный округ	114	Новооскольский муниципальный округ	114	Новооскольский муниципальный округ
115	Прокоровский муниципальный округ	115	Прокоровский муниципальный округ	115	Прокоровский муниципальный округ
116	Рявильянский муниципальный округ	116	Рявильянский муниципальный округ	116	Рявильянский муниципальный округ
117	Ровенский муниципальный округ	117	Ровенский муниципальный округ	117	Ровенский муниципальный округ
118	Старооскольский городской округ	118	Старооскольский городской округ	118	Старооскольский городской округ
119	Чернянский муниципальный округ	119	Чернянский муниципальный округ	119	Чернянский муниципальный округ
120	Шебекинский муниципальный округ	120	Шебекинский муниципальный округ	120	Шебекинский муниципальный округ
121	Яковлевский муниципальный округ	121	Яковлевский муниципальный округ	121	Яковлевский муниципальный округ

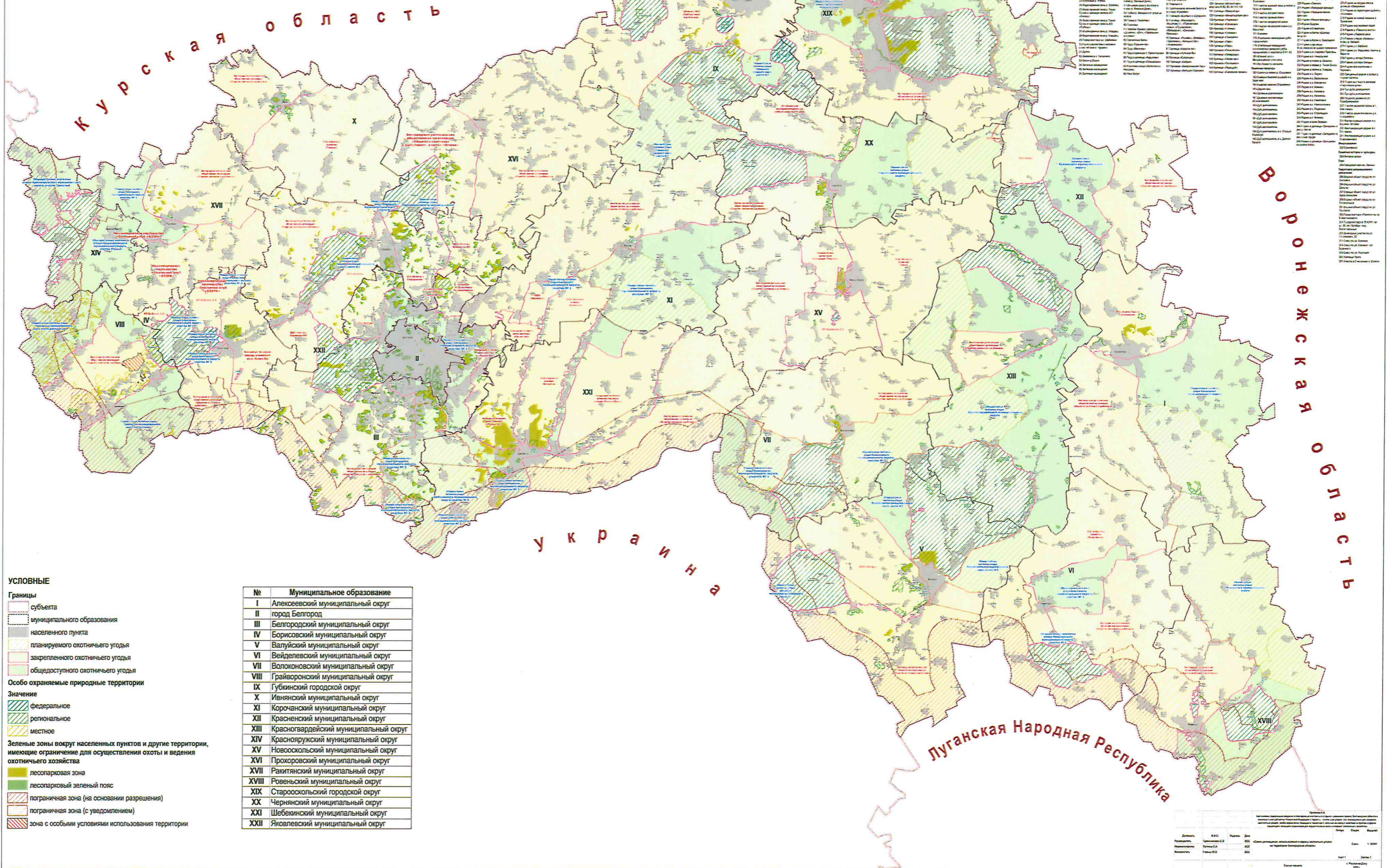
№	Муниципальное образование	№	Муниципальное образование
1	Алексеевский муниципальный округ	1	Алексеевский муниципальный округ
2	Белгородский муниципальный округ	2	Белгородский муниципальный округ
3	Борисовский муниципальный округ	3	Борисовский муниципальный округ
4	Валуйский муниципальный округ	4	Валуйский муниципальный округ
5	Вейделевский муниципальный округ	5	Вейделевский муниципальный округ
6	Волоконовский муниципальный округ	6	Волоконовский муниципальный округ
7	Грайворонский муниципальный округ	7	Грайворонский муниципальный округ
8	Губинский городской округ	8	Губинский городской округ
9	Ивнянский муниципальный округ	9	Ивнянский муниципальный округ
10	Корочанский муниципальный округ	10	Корочанский муниципальный округ
11	Красненский муниципальный округ	11	Красненский муниципальный округ
12	Красногвардейский муниципальный округ	12	Красногвардейский муниципальный округ
13	Краснояружский муниципальный округ	13	Краснояружский муниципальный округ
14	Новооскольский муниципальный округ	14	Новооскольский муниципальный округ
15	Прокоровский муниципальный округ	15	Прокоровский муниципальный округ
16	Рявильянский муниципальный округ	16	Рявильянский муниципальный округ
17	Ровенский муниципальный округ	17	Ровенский муниципальный округ
18	Старооскольский городской округ	18	Старооскольский городской округ
19	Чернянский муниципальный округ	19	Чернянский муниципальный округ
20	Шебекинский муниципальный округ	20	Шебекинский муниципальный округ
21	Яковлевский муниципальный округ	21	Яковлевский муниципальный округ

Приложение № 2
к схеме размещения, использования
и охраны охотничьих угодий
на территории Белгородской области

КАРТА-СХЕМА, СОДЕРЖАЩАЯ ГРАФИЧЕСКОЕ ОТОБРАЖЕНИЕ И ДАННЫЕ
О ПЛОЩАДЯХ КАТЕГОРИЙ И КЛАССОВ ЭЛЕМЕНТОВ СРЕДЫ ОБИТАНИЯ
ОХОТНИЧЬИХ РЕСУРСОВ НА ТЕРРИТОРИИ БЕЛГОРОДСКОЙ ОБЛАСТИ
МАСШТАБ 1:250 000 (В 1 CM 2,5 KM)

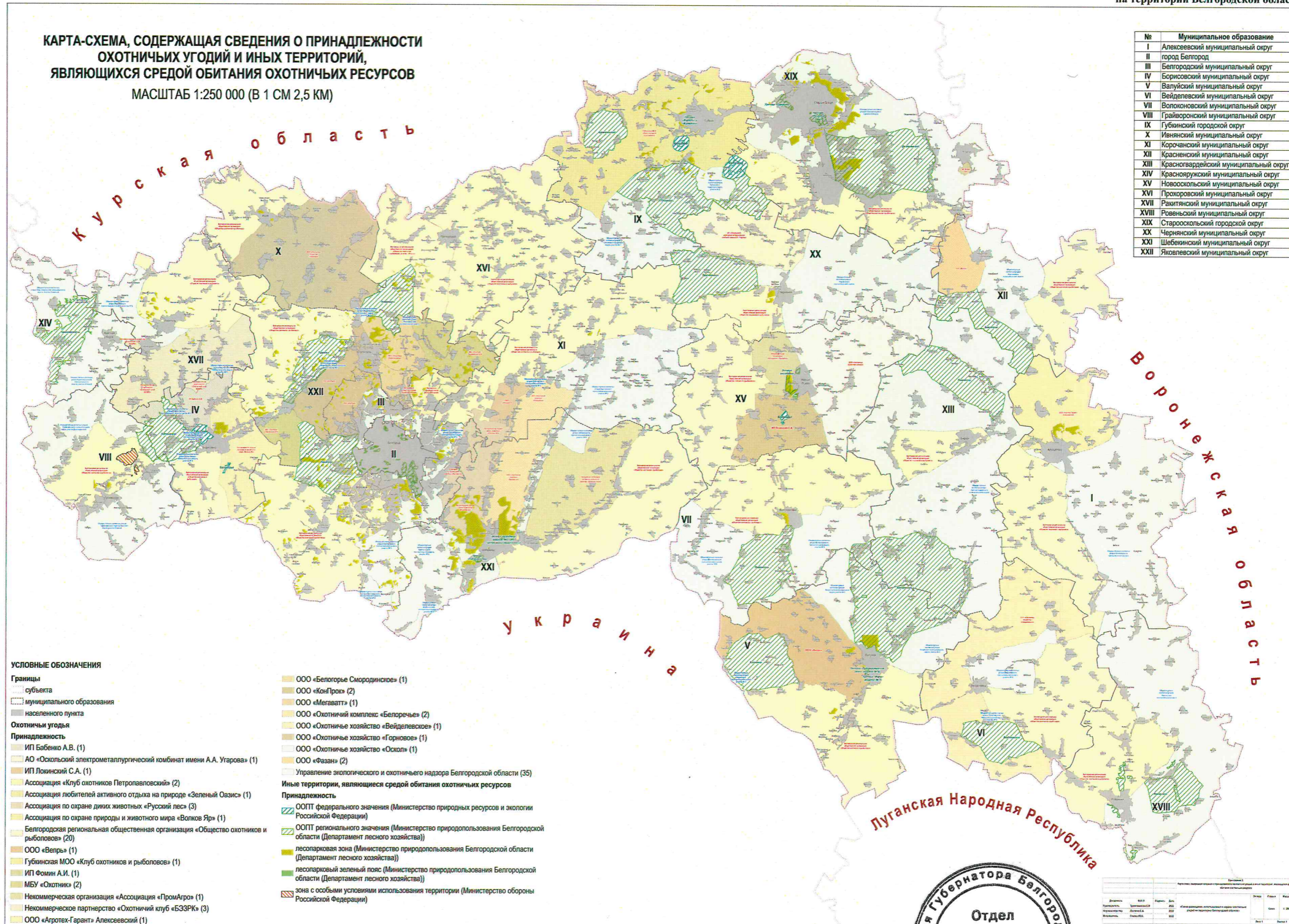


**КАРТА-СХЕМА, СОДЕРЖАЩАЯ СВЕДЕНИЯ
О ПЛАНИРУЕМЫХ ОХОТНИЧЬИХ УГОДЬЯХ С УКАЗАНИЕМ ГРАНИЦ:
БЕЛГОРОДСКОЙ ОБЛАСТИ И СМЕЖНЫХ С НЕЙ СУБЪЕКТОВ РОССИЙСКОЙ ФЕДЕРАЦИИ И УКРАИНЫ,
ОХОТНИЧЬИХ УГОДИЙ, ЗОН, ПЛАНИРУЕМЫХ ДЛЯ СОЗДАНИЯ ОХОТНИЧЬИХ УГОДИЙ,
ОСОБО ОХРАНЯЕМЫХ ПРИРОДНЫХ ТЕРРИТОРИЙ, ЗЕЛЕННЫХ ЗОН ВОКРУГ
НАСЕЛЕННЫХ ПУНКТОВ И ДРУГИХ ТЕРРИТОРИЙ, ИМЕЮЩИХ ОГРАНИЧЕНИЕ
ДЛЯ ОСУЩЕСТВЛЕНИЯ ОХОТЫ И ВЕДЕНИЯ ОХОТНИЧЬЕГО ХОЗЯЙСТВА**
МАСШТАБ 1:250 000 (В 1 СМ 2,5 КМ)



Приложение № 9
к схеме размещения, использования
и охраны охотничьих угодий
на территории Белгородской области

**КАРТА-СХЕМА, СОДЕРЖАЩАЯ СВЕДЕНИЯ О ПРИНАДЛЕЖНОСТИ
ОХОТНИЧЬИХ УГОДИЙ И ИНЫХ ТЕРРИТОРИЙ,
ЯВЛЯЮЩИХСЯ СРЕДОЙ ОБИТАНИЯ ОХОТНИЧЬИХ РЕСУРСОВ**
МАСШТАБ 1:250 000 (В 1 СМ 2,5 КМ)



№	Муниципальное образование
I	Алексеевский муниципальный округ
II	город Белгород
III	Белгородский муниципальный округ
IV	Борисовский муниципальный округ
V	Валуйский муниципальный округ
VI	Вейделевский муниципальный округ
VII	Волоконовский муниципальный округ
VIII	Грайворонский муниципальный округ
IX	Губинский городской округ
X	Ивнянский муниципальный округ
XI	Корочанский муниципальный округ
XII	Красненский муниципальный округ
XIII	Красногвардейский муниципальный округ
XIV	Краснояржунский муниципальный округ
XV	Новососкольский муниципальный округ
XVI	Прохоровский муниципальный округ
XVII	Рахитянский муниципальный округ
XVIII	Ровенький муниципальный округ
XIX	Старососкольский городской округ
XX	Чернянский муниципальный округ
XXI	Шебекинский муниципальный округ
XXII	Яковлевский муниципальный округ

УСЛОВНЫЕ ОБОЗНАЧЕНИЯ

- Границы**
- граница субъекта
 - - - граница муниципального образования
 - населенного пункта
- Охотничьи угодья**
- Принадлежность**
- ИП Бабенко А.В. (1)
 - АО «Оскольский электрометаллургический комбинат имени А.А. Угарова» (1)
 - ИП Локинский С.А. (1)
 - Ассоциация «Клуб охотников Петропавловский» (2)
 - Ассоциация любителей активного отдыха на природе «Зеленый Оазис» (1)
 - Ассоциация по охране диких животных «Русский лес» (3)
 - Ассоциация по охране природы и животного мира «Волков Яр» (1)
 - Белгородская региональная общественная организация «Общество охотников и рыболовов» (20)
 - ООО «Вебрь» (1)
 - Губинская МОО «Клуб охотников и рыболовов» (1)
 - ИП Фомин А.И. (1)
 - МБУ «Охотник» (2)
 - Некоммерческая организация «Ассоциация «ПромАгр» (1)
 - Некоммерческое партнерство «Охотничий клуб «БЭЗРК» (3)
 - ООО «Агротех-Гарант» Алексеевский (1)

- ООО «Белогорье Смородинское» (1)
 - ООО «КонПро» (2)
 - ООО «Мегаватт» (1)
 - ООО «Охотничий комплекс «Белоречье» (2)
 - ООО «Охотничье хозяйство «Вейделевское» (1)
 - ООО «Охотничье хозяйство «Горное» (1)
 - ООО «Охотничье хозяйство «Осхол» (1)
 - ООО «Фазан» (2)
 - Управление экологического и охотничьего надзора Белгородской области (35)
- Иные территории, являющиеся средой обитания охотничьих ресурсов**
- Принадлежность**
- ООПТ федерального значения (Министерство природных ресурсов и экологии Российской Федерации)
 - ООПТ регионального значения (Министерство природопользования Белгородской области (Департамент лесного хозяйства))
 - лесопарковая зона (Министерство природопользования Белгородской области (Департамент лесного хозяйства))
 - лесопарковый зеленый пояс (Министерство природопользования Белгородской области (Департамент лесного хозяйства))
 - зона с особыми условиями использования территории (Министерство обороны Российской Федерации)



№ документа	Дата документа	Дата регистрации	№ документа	Дата документа	Дата регистрации