



АДМИНИСТРАЦИЯ ГУБЕРНАТОРА  
БЕЛГОРОДСКОЙ ОБЛАСТИ

**ЗАРЕГИСТРИРОВАНО**

Регистрационный № 41  
от «22» января 2026 г.



**БЕЛГОРОДСКАЯ ОБЛАСТЬ**

**УПРАВЛЕНИЕ ГОСУДАРСТВЕННОЙ ОХРАНЫ ОБЪЕКТОВ  
КУЛЬТУРНОГО НАСЛЕДИЯ БЕЛГОРОДСКОЙ ОБЛАСТИ**

**ПРИКАЗ**

Белгород

«20» января 2026 г.

№ 30-24/10

**Об утверждении границ территории объекта культурного наследия  
федерального значения «Верхняя Покровка селище-1»**

В соответствии со статьями 3.1 и 5.1 Федерального закона от 25 июня 2002 года № 73-ФЗ «Об объектах культурного наследия (памятниках истории и культуры) народов Российской Федерации», подпунктом 2.1.4 Положения об управлении государственной охраны объектов культурного наследия Белгородской области, утвержденного постановлением Правительства Белгородской области от 14 декабря 2015 года № 453-пп, **п р и к а з ы в а ю:**

1. Утвердить границы территории объекта культурного наследия федерального значения «Верхняя Покровка селище-1» (Белгородская область, Красногвардейский муниципальный округ, Верхнепокровское сельское поселение, в 890 м к северо-западу от западной окраины с. Черменевка (ул. Подгорная, д. 39), включенного в единый государственный реестр объектов культурного наследия (памятников истории и культуры) народов Российской Федерации (далее – Реестр) в соответствии с постановлением главы администрации Белгородской области от 12 мая 1997 года № 229 «Об утверждении дополнительного списка памятников истории и культуры, принимаемых на государственную охрану» (регистрационный номер в Реестре – 311740999260006), согласно приложению к настоящему приказу.

2. Особый режим использования земельного участка, в границах которого расположен объект культурного наследия федерального значения «Верхняя Покровка селище-1», установлен статьей 5.1. Федерального закона от 25 июня 2002 года № 73-ФЗ «Об объектах культурного наследия (памятниках истории и культуры) народов Российской Федерации».

3. Консультанту отдела археологии управления государственной охраны объектов культурного наследия Белгородской области (Асеева Е.Р.) обеспечить:

- направление копии настоящего приказа администрации Красногвардейского муниципального округа для учета границ территории объекта культурного наследия в документах территориального планирования, правилах землепользования и застройки, документации по планировке территории;

- размещение настоящего приказа в федеральной государственной информационной системе территориального планирования;

- внесение сведений о границах территории объекта культурного наследия, указанного в пункте 1 настоящего приказа, в установленном порядке в единый государственный реестр объектов культурного наследия (памятников истории и культуры) народов Российской Федерации;

- направление настоящего приказа на опубликование в сетевом издании «Вестник нормативных правовых актов Белгородской области» ([zakonbelregion.ru](http://zakonbelregion.ru)) и на «Официальном интернет-портале правовой информации» ([www.pravo.gov.ru](http://www.pravo.gov.ru));

- размещение настоящего приказа на официальном сайте управления государственной охраны объектов культурного наследия области в информационно-телекоммуникационной сети Интернет ([www.okn31.ru](http://www.okn31.ru)).

4. Контроль за исполнением настоящего приказа возложить на начальника отдела археологии управления государственной охраны объектов культурного наследия Белгородской области (Лошаков К.А.).

**Начальник управления государственной  
охраны объектов культурного наследия  
Белгородской области**

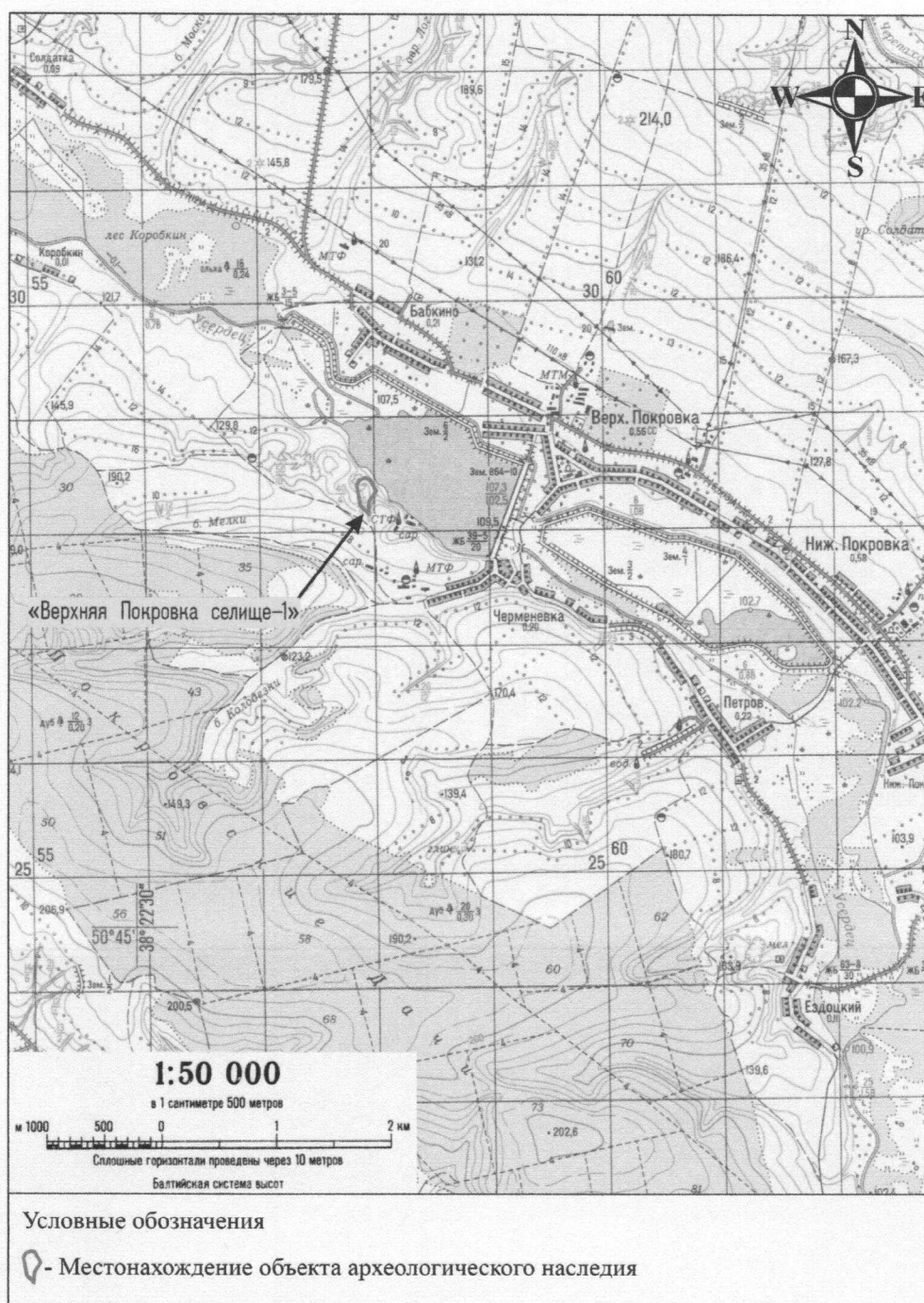


**А.С. Чернявский**

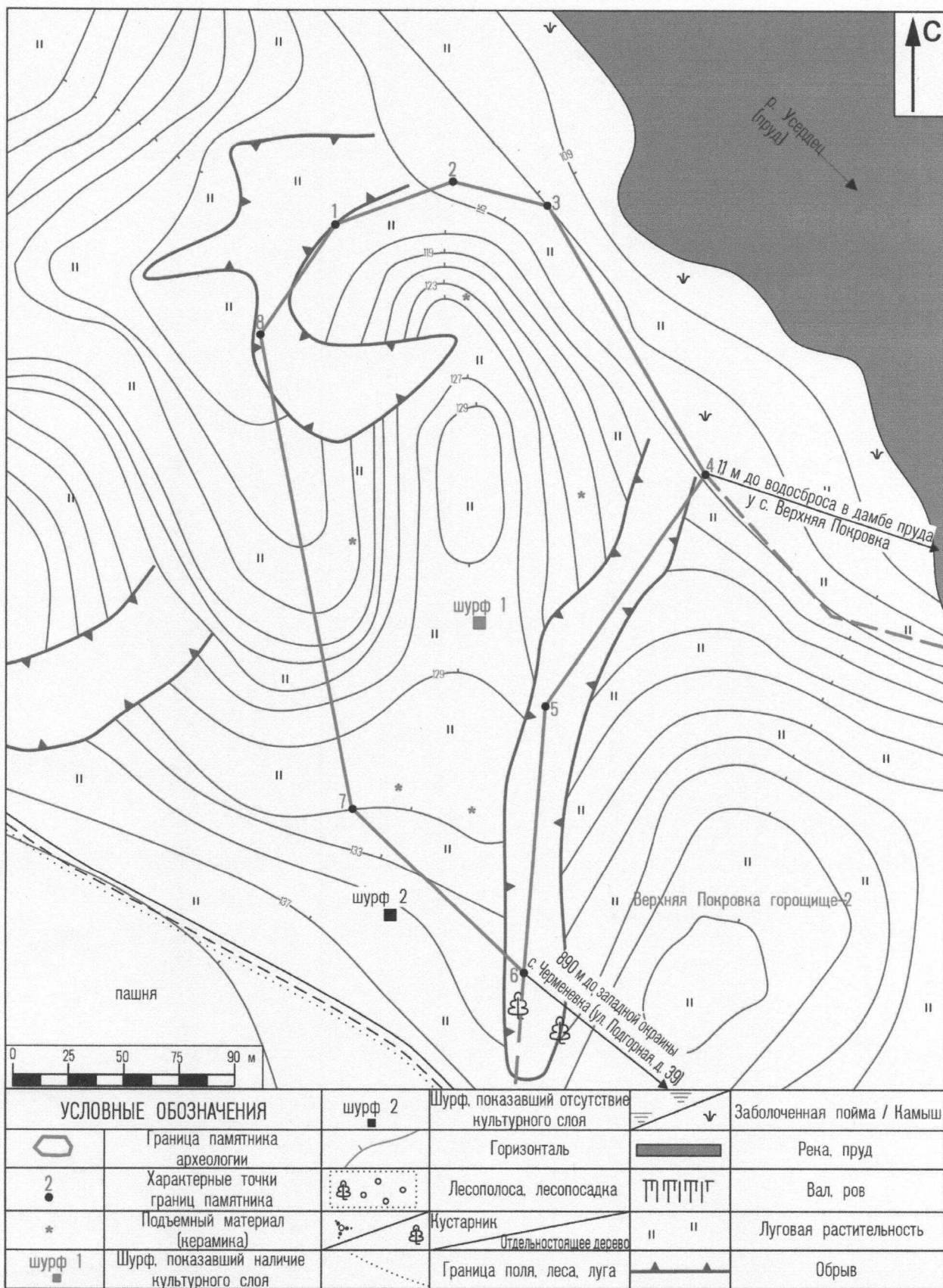
**Приложение**  
**к приказу управления государственной**  
**охраны объектов культурного наследия**  
**Белгородской области**  
от «20» сентября 2026 г. № 30-24/10

**Границы территории объекта культурного наследия федерального значения**  
**«Верхняя Покровка селище-1» (Белгородская область, Красногвардейский**  
**муниципальный округ, Верхнепокровское сельское поселение, в 890 м**  
**к северо-западу от западной окраины с. Черменевка (ул. Подгорная, д. 39)**

**1.1. Ситуационный план границ территории объекта культурного**  
**наследия федерального значения «Верхняя Покровка селище-1»**



## 1.2. Схема границ территории объекта культурного наследия федерального значения «Верхняя Покровка селище-1»



**1.3. Сведения о частях границ объекта культурного наследия федерального значения «Верхняя Покровка селище-1»**

Обозначение части границ		Описание прохождения части границ
от точки	до точки	
1	2	в востоко-северо-восточном направлении (азимут 68° 44') на протяжении 56.04 м
2	3	в востоко-юго-восточном направлении (азимут 104° 25') на протяжении 42.03 м
3	4	в юго-юго-восточном направлении (азимут 149° 24') на протяжении 142.03 м
4	5	в юго-юго-западном направлении (азимут 215° 00') на протяжении 124.94 м
5	6	в южном направлении (азимут 182° 54') на протяжении 120.25 м
6	7	в северо-западном направлении (азимут 314° 10') на протяжении 108.97 м
7	8	в северо-северо-западном направлении (азимут 348° 21') на протяжении 213.15 м
8	1	в северо-восточном направлении (азимут 33° 55') на протяжении 60.43 м

**1.4. Координаты поворотных точек границ территории объекта культурного наследия федерального значения «Верхняя Покровка селище-1»**

Обозначение (номер) характерной точки	Координаты характерных точек во Всемирной геодезической системе координат (WGS-84)		Координаты характерных точек в местной системе координат (МСК-31)	
	Северной широты	Восточной долготы	X	Y
1	50,78516420	38,40108259	415390.242	2244314.282
2	50,78534734	38,40182288	415410.557	2244366.511
3	50,78525365	38,40240022	415400.090	2244407.214
4	50,78415520	38,40342684	415277.815	2244479.480
5	50,78323469	38,40241196	415175.491	2244407.796
6	50,78215506	38,40232730	415055.395	2244401.693
7	50,78283690	38,40121804	415131.333	2244323.546
8	50,78471312	38,40060515	415340.100	2244280.556
1	50,78516420	38,40108259	415390.242	2244314.282

**Начальник управления государственной  
охраны объектов культурного наследия  
Белгородской области**



**А.С. Чернявский**