



АДМИНИСТРАЦИЯ ВЛАДИМИРСКОЙ ОБЛАСТИ

ПОСТАНОВЛЕНИЕ

24.08.2020

№ 542

*Об утверждении границ охранных зон
газораспределительных сетей*

В соответствии с Земельным кодексом Российской Федерации, постановлением Правительства Российской Федерации от 20.11.2000 № 878 «Об утверждении Правил охраны газораспределительных сетей», постановлением Губернатора области от 04.03.2013 № 235 «Об организации работы по установлению зон с особыми условиями использования территорий» и на основании заявления собственника газовых сетей Скорнякова Г.С. **п о с т а н о в л я ю:**

1. Утвердить границы охранных зон существующих газораспределительных сетей согласно приложению, содержащему сведения о местоположении границ объектов землеустройства, содержащихся в их картах (планах), и наложить на входящие в границы охранных зон земельные участки ограничения (обременения), указанные в пунктах 14, 15, 16 Правил охраны газораспределительных сетей, утвержденных постановлением Правительства Российской Федерации от 20.11.2000 № 878.

2. Возмещение убытков лицам, определенным пунктом 2 статьи 57.1 Земельного кодекса Российской Федерации, причиненных в связи с установлением охранных зон существующих газораспределительных сетей, указанных в приложении, в срок, определенный пунктом 13 статьи 57.1 Земельного кодекса Российской Федерации, обеспечивает Скорняков Г.С. в случаях, предусмотренных нормативными правовыми актами.

3. Контроль за исполнением настоящего постановления возложить на заместителя Губернатора области, курирующего вопросы развития инфраструктуры, ЖКХ и энергетики.

4. Настоящее постановление вступает в силу со дня его официального опубликования.

Губернатор области



В.В.Сипягин

Приложение

к постановлению администрации
области

от 24.08.2020 № 542

Границы охранных зон существующих
газораспределительных сетей

№ п/п	Наименование газораспределительной сети	Сведения о границах охранных зон существующих газораспределительных сетей в соответствии с документом, содержащим текстовое и графическое описание местоположения границ такой зоны, перечень координат характерных точек этих границ в системе координат, установленной для ведения государственного кадастра недвижимости
1	2	3
1	Газопровод высокого давления, ПРГ, распределительный газопровод низкого давления для газоснабжения группы 3-х трехэтажных жилых домов в пос.Боголюбово Суздальского района. 1 этап.	Сведения о границах «Зона с особыми условиями использования территории – Охранная зона газопровода высокого давления, ПРГ, распределительного газопровода низкого давления для газоснабжения группы 3-х трехэтажных жилых домов в пос.Боголюбово Суздальского района. 1 этап», выполненные кадастровым инженером 28.06.2019 года (приложение)



ОПИСАНИЕ МЕСТОПОЛОЖЕНИЯ ГРАНИЦ

Зона с особыми условиями использования территории - Охранная зона Газопровод высокого давления, ПРГ, распределительный газопровод низкого давления для газоснабжения группы из 3-х трехэтажных жилых домов в пос. Боголюбово Суздальского района. 1 этап..

(наименование объекта, местоположение границ которого описано (далее - объект))

Раздел 1

Сведения об объекте

№ п/п	Характеристики объекта	Описание характеристик
1	2	3
1.	Местоположение объекта	601270, Владимирская область, район Суздальский, сельское поселение МО Боголюбовское, село Боголюбово
2.	Площадь объекта +/- величина погрешности определения площади (Р +/- Дельта Р)	890 +/- 10 м ²
3.	Иные характеристики объекта	-

Раздел 2

Сведения о местоположении границ объекта

1. Система координат МСК-33

2. Сведения о характерных точках границ объекта

Обозначение характерных точек границ	Координаты, м		Метод определения координат характерной точки	Средняя квадратическая погрешность положения характерной точки (Mt), м	Описание обозначения точки на местности (при наличии)
	X	Y			
1	2	3	4	5	6
-	-	-	-	-	

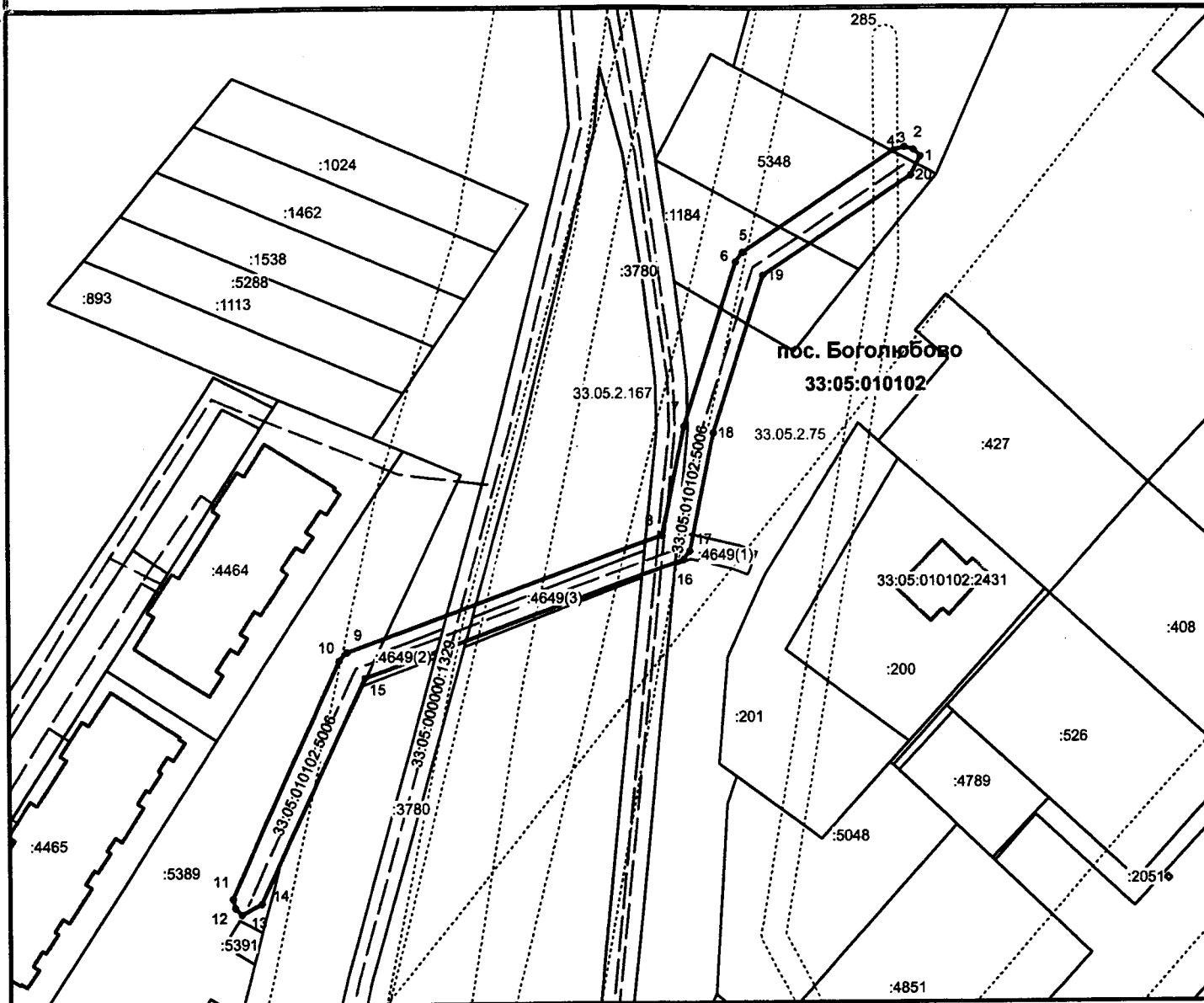
3. Сведения о характерных точках части (частей) границы объекта

Обозначение характерных точек части границы	Координаты, м		Метод определения координат характерной точки	Средняя квадратическая погрешность положения характерной точки (Mt), м	Описание обозначения точки на местности (при наличии)
	X	Y			
1	2	3	4	5	6
Часть 1					
1	198451.56	228243.31	Картометрический метод	0.1	Закрепление отсутствует
2	198452.66	228242.21	Картометрический метод	0.1	Закрепление отсутствует
3	198453.06	228240.71	Картометрический метод	0.1	Закрепление отсутствует
4	198452.52	228239.00	Картометрический метод	0.1	Закрепление отсутствует
5	198435.42	228214.41	Картометрический метод	0.1	Закрепление отсутствует
6	198433.82	228213.25	Картометрический метод	0.1	Закрепление отсутствует
7	198406.81	228205.16	Картометрический метод	0.1	Закрепление отсутствует
8	198388.87	228201.85	Картометрический метод	0.1	Закрепление отсутствует
9	198369.11	228150.27	Картометрический метод	0.1	Закрепление отсутствует
10	198367.70	228149.02	Картометрический метод	0.1	Закрепление отсутствует
11	198328.54	228132.29	Картометрический метод	0.1	Закрепление отсутствует
12	198327.04	228132.69	Картометрический метод	0.1	Закрепление отсутствует
13	198325.94	228133.79	Картометрический метод	0.1	Закрепление отсутствует
14	198327.74	228137.12	Картометрический метод	0.1	Закрепление отсутствует
15	198364.94	228153.27	Картометрический метод	0.1	Закрепление отсутствует
16	198384.94	228205.49	Картометрический метод	0.1	Закрепление отсутствует

3. Сведения о характерных точках части (частей) границы объекта					
Обозначение характерных точек части границы	Координаты, м		Метод определения координат характерной точки	Средняя квадратическая погрешность положения характерной точки (Mt), м	Описание обозначения точки на местности (при наличии)
	X	Y			
1	2	3	4	5	6
17	198386.31	228206.46	Картометрический метод	0.1	Закрепление отсутствует
18	198405.80	228210.06	Картометрический метод	0.1	Закрепление отсутствует
19	198431.72	228217.83	Картометрический метод	0.1	Закрепление отсутствует
20	198448.42	228241.85	Картометрический метод	0.1	Закрепление отсутствует
1	198451.56	228243.31	Картометрический метод	0.1	Закрепление отсутствует

Описание местоположения границ
зоны с особыми условиями использования территории

План границ объекта



Условные обозначения:

Масштаб 1 : 1000

- вновь образованная часть контура
- граница земельного участка
- - - граница частей земельного участка
- · - · граница населенного пункта
- граница кадастрового квартала
- :10 кадастровый номер объекта недвижимости
- 33:05:010101 кадастровый номер кадастрового квартала
- граница зон с особыми условиями использования территории

Кадастровый инженер

Е.А. Волкова

Волкова Е.А.

28.06.2019

Место для оттиска печати

**Текстовое описание местоположения границ
населенных пунктов, территориальных зон, особо охраняемых природных
территорий, зон с особыми условиями использования территорий**

Прохождение границы		Описание прохождения границы
от точки	до точки	
1	2	3
1	2	-
2	3	-
3	4	-
4	5	-
5	6	-
6	7	-
7	8	-
8	9	-
9	10	-
10	11	-
11	12	-
12	13	-
13	14	-
14	15	-
15	16	-
16	17	-
17	18	-
18	19	-
19	20	-
20	1	-

