



АДМИНИСТРАЦИЯ ВЛАДИМИРСКОЙ ОБЛАСТИ

ПОСТАНОВЛЕНИЕ

08.02.2022

№ 53

*Об утверждении границ охранных зон
газораспределительных сетей*

В соответствии с Земельным кодексом Российской Федерации, постановлением Правительства Российской Федерации от 20.11.2000 № 878 «Об утверждении Правил охраны газораспределительных сетей» и на основании заявления ООО «Торговый Дом МРГ-Сети» **п о с т а н о в л я ю:**

1. Утвердить границы охранных зон существующих газораспределительных сетей согласно приложению, содержащему сведения о местоположении границ объектов землеустройства, содержащихся в их картах (планах), и наложить на входящие в границы охранных зон земельные участки ограничения (обременения), указанные в пунктах 14, 15, 16 Правил охраны газораспределительных сетей, утвержденных постановлением Правительства Российской Федерации от 20.11.2000 № 878.

2. Возмещение убытков лицам, определенным пунктом 2 статьи 57.1 Земельного кодекса Российской Федерации, причиненных в связи с установлением охранных зон существующих газораспределительных сетей, указанных в приложении, в срок, определенный пунктом 13 статьи 57.1 Земельного кодекса Российской Федерации, обеспечивает АО «Газпром газораспределение Владимир» в случаях, предусмотренных нормативными правовыми актами.

3. Контроль за исполнением настоящего постановления возложить на заместителя Губернатора области, курирующего вопросы развития инфраструктуры, ЖКХ и энергетики.

4. Настоящее постановление вступает в силу со дня его официального опубликования.

Временно исполняющий обязанности
Губернатора области



А.А.Авдеев

Приложение

к постановлению администрации
области

от 08.02.2022 №53

Границы охранных зон существующих
газораспределительных сетей

Наименование газораспределительной сети	Сведения о границах охранных зон существующих газораспределительных сетей в соответствии с документом, содержащим текстовое и графическое описание местоположения границ такой зоны, перечень координат характерных точек этих границ в системе координат, установленной для ведения государственного кадастра недвижимости
1 Газопровод высокого давления $0,3\text{МПа} < P \leq 0,6\text{МПа}$ до ГРПШ, ГРПШ для газификации жилых домов	2 Сведения о границах «Зона с особыми условиями использования территории – Охранная зона газопровода высокого давления $0,3\text{МПа} < P \leq 0,6\text{МПа}$ до ГРПШ, ГРПШ для газификации жилых домов, расположенного (местоположение): Владимирская область, м.р-н Суздальский, с.п. Павловское, ДНТ «Садовое», выполненные кадастровым инженером 14.09.2021 года

ОПИСАНИЕ МЕСТОПОЛОЖЕНИЯ ГРАНИЦ

**Зона с особыми условиями использования территории - Охранная зона
Газопровод высокого давления $0.3\text{МПа} < P \leq 0.6\text{МПа}$ до ГРПШ, ГРПШ для
газификации жилых домов**

(наименование объекта, местоположение границ которого описано (далее - объект))

Раздел 1

Сведения об объекте

№ п/п	Характеристики объекта	Описание характеристик
1	2	3
1.	Местоположение объекта	Владимирская область, район Суздальский, сельское поселение МО Павловское
2.	Площадь объекта +/- величина погрешности определения площади (P +/- Дельта P)	1698 +/- 72 м ²
3.	Иные характеристики объекта	-

Раздел 2					
Сведения о местоположении границ объекта					
1. Система координат МСК-33					
2. Сведения о характерных точках границ объекта					
Обозначение характерных точек границ	Координаты, м		Метод определения координат характерной точки	Средняя квадратическая погрешность положения характерной точки (M _t), м	Описание обозначения точки на местности (при наличии)
	X	Y			
1	2	3	4	5	6
9	202232.29	220808.82	Картометрический метод	0.5	Закрепление отсутствует
8	202237.29	220807.48	Картометрический метод	0.5	Закрепление отсутствует
7	202240.87	220804.56	Картометрический метод	0.5	Закрепление отсутствует
6	202242.86	220802.11	Картометрический метод	0.5	Закрепление отсутствует
5	202244.20	220797.11	Картометрический метод	0.5	Закрепление отсутствует
4	202242.86	220792.11	Картометрический метод	0.5	Закрепление отсутствует
3	202236.98	220784.99	Картометрический метод	0.5	Закрепление отсутствует
2	202230.74	220782.88	Картометрический метод	0.5	Закрепление отсутствует
1	202226.08	220784.13	Картометрический метод	0.5	Закрепление отсутствует
28	202225.40	220783.10	Картометрический метод	0.5	Закрепление отсутствует
27	202199.16	220753.20	Картометрический метод	0.5	Закрепление отсутствует
26	202178.83	220736.89	Картометрический метод	0.5	Закрепление отсутствует
25	202141.10	220683.09	Картометрический метод	0.5	Закрепление отсутствует
24	202116.39	220650.88	Картометрический метод	0.5	Закрепление отсутствует
23	202074.72	220602.51	Картометрический метод	0.5	Закрепление отсутствует
22	202071.02	220595.84	Картометрический метод	0.5	Закрепление отсутствует
21	202066.65	220598.27	Картометрический метод	0.5	Закрепление отсутствует
20	202070.48	220605.16	Картометрический метод	0.5	Закрепление отсутствует
19	202112.56	220654.09	Картометрический метод	0.5	Закрепление отсутствует
18	202137.10	220686.09	Картометрический метод	0.5	Закрепление отсутствует
17	202174.94	220740.05	Картометрический метод	0.5	Закрепление отсутствует
16	202195.54	220756.66	Картометрический метод	0.5	Закрепление отсутствует

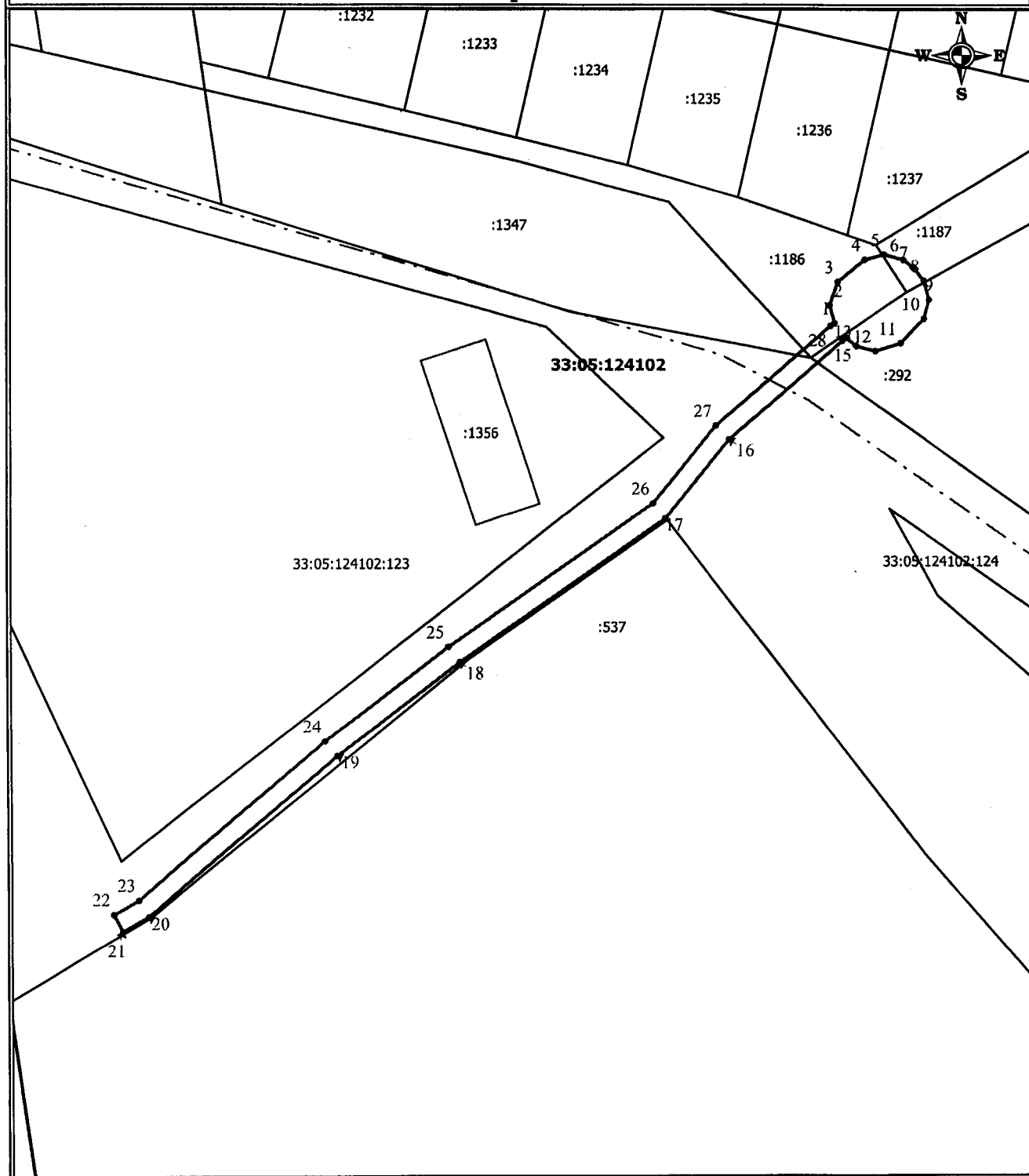
2. Сведения о характерных точках границ объекта					
Обозначение характерных точек границ	Координаты, м		Метод определения координат характерной точки	Средняя квадратическая погрешность положения характерной точки (Mt), м	Описание обозначения точки на местности (при наличии)
	X	Y			
1	2	3	4	5	6
15	202221.52	220786.26	Картометрический метод	0.5	Закрепление отсутствует
14	202222.26	220787.39	Картометрический метод	0.5	Закрепление отсутствует
13	202220.09	220789.80	Картометрический метод	0.5	Закрепление отсутствует
12	202218.75	220794.80	Картометрический метод	0.5	Закрепление отсутствует
11	202220.81	220801.42	Картометрический метод	0.5	Закрепление отсутствует
10	202227.29	220807.48	Картометрический метод	0.5	Закрепление отсутствует
9	202232.29	220808.82	Картометрический метод	0.5	Закрепление отсутствует
3. Сведения о характерных точках части (частей) границы объекта					
Обозначение характерных точек части границы	Координаты, м		Метод определения координат характерной точки	Средняя квадратическая погрешность положения характерной точки (Mt), м	Описание обозначения точки на местности (при наличии)
	X	Y			
1	2	3	4	5	6
-	-	-	-	-	-

**Текстовое описание местоположения границ
населенных пунктов, территориальных зон, особо охраняемых природных
территорий, зон с особыми условиями использования территорий**

Прохождение границы		Описание прохождения границы
от точки	до точки	
1	2	3
9	8	-
8	7	-
7	6	-
6	5	-
5	4	-
4	3	-
3	2	-
2	1	-
1	28	-
28	27	-
27	26	-
26	25	-
25	24	-
24	23	-
23	22	-
22	21	-
21	20	-
20	19	-
19	18	-
18	17	-
17	16	-
16	15	-
15	14	-
14	13	-
13	12	-
12	11	-
11	10	-
10	9	-

**Описание местоположения границ
Зоны с особыми условиями использования территории**

План границ



Условные обозначения:

- вновь образованная часть контура
- граница земельного участка
- граница частей земельного участка
- граница населенного пункта
- граница кадастрового квартала
- кадастровый номер объекта недвижимости
- :10 кадастровый номер кадастрового квартала
- 33:05:010101** граница зон с особыми условиями использования территории
-

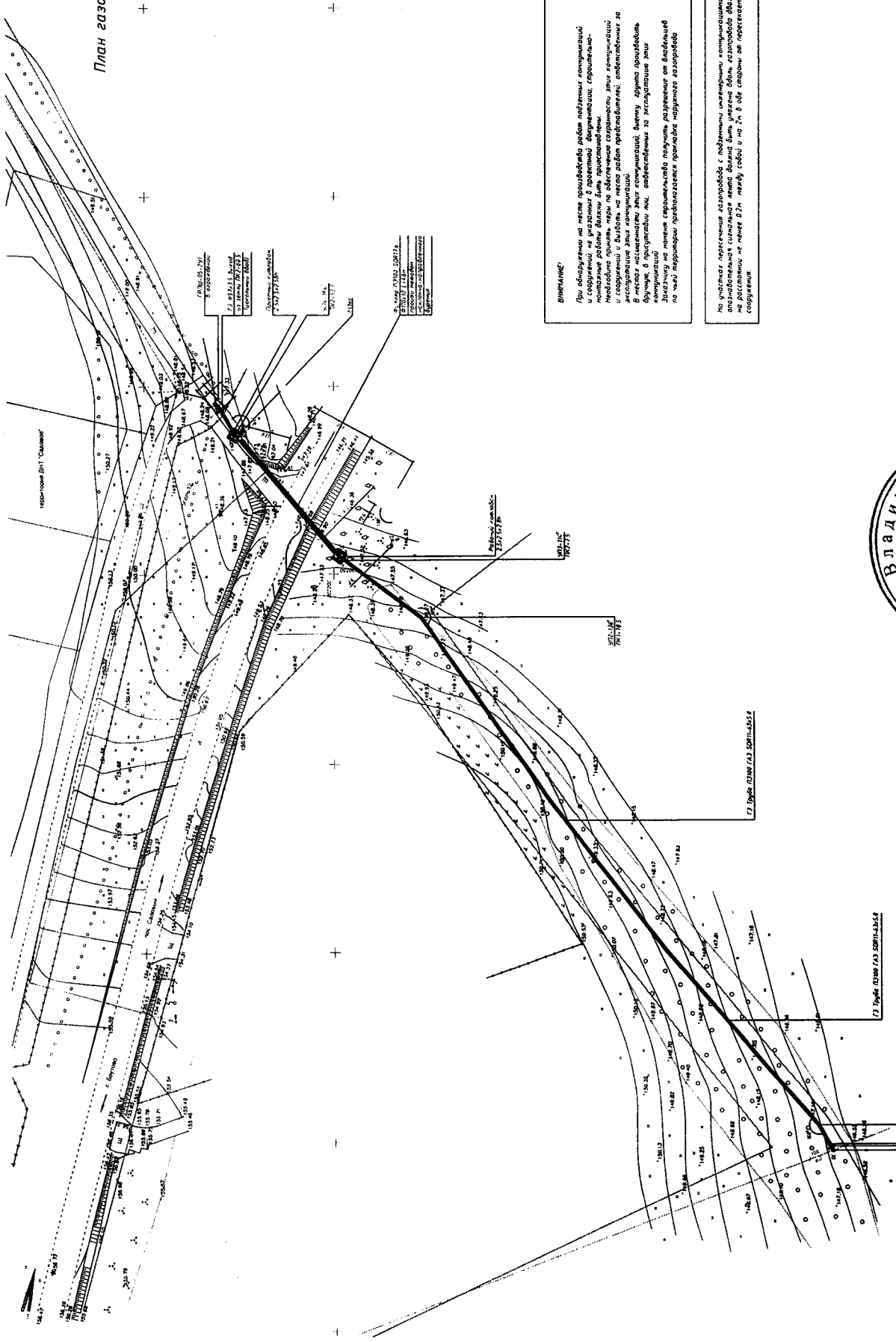
Масштаб 1 : 1500

Кадастровый инженер

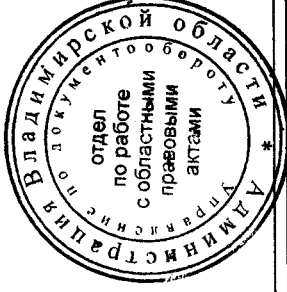


Волкова Е.А.
14.09.2021 г.

План газопровода. М1:500.



На участках пересечения газопровода с подземными инженерными коммуникациями (в том числе инженерными коммуникациями, трубопроводом, кабелем, проводом, арматурой, арматурными стержнями, арматурными стержнями и стержнями) на расстоянии не менее 0,2 м между собой и на 2 м от стороны от пересечения сооружения.



Лист 01/00 ГАЗ СПИЛ-0352		Лист 02/00 ГАЗ СПИЛ-0352	
№ документа	Дата	№ документа	Дата
1	2010.01.15	1	2010.01.15
2	2010.01.15	2	2010.01.15
3	2010.01.15	3	2010.01.15
4	2010.01.15	4	2010.01.15
5	2010.01.15	5	2010.01.15
6	2010.01.15	6	2010.01.15
7	2010.01.15	7	2010.01.15
8	2010.01.15	8	2010.01.15
9	2010.01.15	9	2010.01.15
10	2010.01.15	10	2010.01.15
11	2010.01.15	11	2010.01.15
12	2010.01.15	12	2010.01.15
13	2010.01.15	13	2010.01.15
14	2010.01.15	14	2010.01.15
15	2010.01.15	15	2010.01.15
16	2010.01.15	16	2010.01.15
17	2010.01.15	17	2010.01.15
18	2010.01.15	18	2010.01.15
19	2010.01.15	19	2010.01.15
20	2010.01.15	20	2010.01.15
21	2010.01.15	21	2010.01.15
22	2010.01.15	22	2010.01.15
23	2010.01.15	23	2010.01.15
24	2010.01.15	24	2010.01.15
25	2010.01.15	25	2010.01.15
26	2010.01.15	26	2010.01.15
27	2010.01.15	27	2010.01.15
28	2010.01.15	28	2010.01.15
29	2010.01.15	29	2010.01.15
30	2010.01.15	30	2010.01.15
31	2010.01.15	31	2010.01.15
32	2010.01.15	32	2010.01.15
33	2010.01.15	33	2010.01.15
34	2010.01.15	34	2010.01.15
35	2010.01.15	35	2010.01.15
36	2010.01.15	36	2010.01.15
37	2010.01.15	37	2010.01.15
38	2010.01.15	38	2010.01.15
39	2010.01.15	39	2010.01.15
40	2010.01.15	40	2010.01.15
41	2010.01.15	41	2010.01.15
42	2010.01.15	42	2010.01.15
43	2010.01.15	43	2010.01.15
44	2010.01.15	44	2010.01.15
45	2010.01.15	45	2010.01.15
46	2010.01.15	46	2010.01.15
47	2010.01.15	47	2010.01.15
48	2010.01.15	48	2010.01.15
49	2010.01.15	49	2010.01.15
50	2010.01.15	50	2010.01.15
51	2010.01.15	51	2010.01.15
52	2010.01.15	52	2010.01.15
53	2010.01.15	53	2010.01.15
54	2010.01.15	54	2010.01.15
55	2010.01.15	55	2010.01.15
56	2010.01.15	56	2010.01.15
57	2010.01.15	57	2010.01.15
58	2010.01.15	58	2010.01.15
59	2010.01.15	59	2010.01.15
60	2010.01.15	60	2010.01.15
61	2010.01.15	61	2010.01.15
62	2010.01.15	62	2010.01.15
63	2010.01.15	63	2010.01.15
64	2010.01.15	64	2010.01.15
65	2010.01.15	65	2010.01.15
66	2010.01.15	66	2010.01.15
67	2010.01.15	67	2010.01.15
68	2010.01.15	68	2010.01.15
69	2010.01.15	69	2010.01.15
70	2010.01.15	70	2010.01.15
71	2010.01.15	71	2010.01.15
72	2010.01.15	72	2010.01.15
73	2010.01.15	73	2010.01.15
74	2010.01.15	74	2010.01.15
75	2010.01.15	75	2010.01.15
76	2010.01.15	76	2010.01.15
77	2010.01.15	77	2010.01.15
78	2010.01.15	78	2010.01.15
79	2010.01.15	79	2010.01.15
80	2010.01.15	80	2010.01.15
81	2010.01.15	81	2010.01.15
82	2010.01.15	82	2010.01.15
83	2010.01.15	83	2010.01.15
84	2010.01.15	84	2010.01.15
85	2010.01.15	85	2010.01.15
86	2010.01.15	86	2010.01.15
87	2010.01.15	87	2010.01.15
88	2010.01.15	88	2010.01.15
89	2010.01.15	89	2010.01.15
90	2010.01.15	90	2010.01.15
91	2010.01.15	91	2010.01.15
92	2010.01.15	92	2010.01.15
93	2010.01.15	93	2010.01.15
94	2010.01.15	94	2010.01.15
95	2010.01.15	95	2010.01.15
96	2010.01.15	96	2010.01.15
97	2010.01.15	97	2010.01.15
98	2010.01.15	98	2010.01.15
99	2010.01.15	99	2010.01.15
100	2010.01.15	100	2010.01.15

№ документа	Дата	№ документа	Дата
1	2010.01.15	1	2010.01.15
2	2010.01.15	2	2010.01.15
3	2010.01.15	3	2010.01.15
4	2010.01.15	4	2010.01.15
5	2010.01.15	5	2010.01.15
6	2010.01.15	6	2010.01.15
7	2010.01.15	7	2010.01.15
8	2010.01.15	8	2010.01.15
9	2010.01.15	9	2010.01.15
10	2010.01.15	10	2010.01.15
11	2010.01.15	11	2010.01.15
12	2010.01.15	12	2010.01.15
13	2010.01.15	13	2010.01.15
14	2010.01.15	14	2010.01.15
15	2010.01.15	15	2010.01.15
16	2010.01.15	16	2010.01.15
17	2010.01.15	17	2010.01.15
18	2010.01.15	18	2010.01.15
19	2010.01.15	19	2010.01.15
20	2010.01.15	20	2010.01.15
21	2010.01.15	21	2010.01.15
22	2010.01.15	22	2010.01.15
23	2010.01.15	23	2010.01.15
24	2010.01.15	24	2010.01.15
25	2010.01.15	25	2010.01.15
26	2010.01.15	26	2010.01.15
27	2010.01.15	27	2010.01.15
28	2010.01.15	28	2010.01.15
29	2010.01.15	29	2010.01.15
30	2010.01.15	30	2010.01.15
31	2010.01.15	31	2010.01.15
32	2010.01.15	32	2010.01.15
33	2010.01.15	33	2010.01.15
34	2010.01.15	34	2010.01.15
35	2010.01.15	35	2010.01.15
36	2010.01.15	36	2010.01.15
37	2010.01.15	37	2010.01.15
38	2010.01.15	38	2010.01.15
39	2010.01.15	39	2010.01.15
40	2010.01.15	40	2010.01.15
41	2010.01.15	41	2010.01.15
42	2010.01.15	42	2010.01.15
43	2010.01.15	43	2010.01.15
44	2010.01.15	44	2010.01.15
45	2010.01.15	45	2010.01.15
46	2010.01.15	46	2010.01.15
47	2010.01.15	47	2010.01.15
48	2010.01.15	48	2010.01.15
49	2010.01.15	49	2010.01.15
50	2010.01.15	50	2010.01.15
51	2010.01.15	51	2010.01.15
52	2010.01.15	52	2010.01.15
53	2010.01.15	53	2010.01.15
54	2010.01.15	54	2010.01.15
55	2010.01.15	55	2010.01.15
56	2010.01.15	56	2010.01.15
57	2010.01.15	57	2010.01.15
58	2010.01.15	58	2010.01.15
59	2010.01.15	59	2010.01.15
60	2010.01.15	60	2010.01.15
61	2010.01.15	61	2010.01.15
62	2010.01.15	62	2010.01.15
63	2010.01.15	63	2010.01.15
64	2010.01.15	64	2010.01.15
65	2010.01.15	65	2010.01.15
66	2010.01.15	66	2010.01.15
67	2010.01.15	67	2010.01.15
68	2010.01.15	68	2010.01.15
69	2010.01.15	69	2010.01.15
70	2010.01.15	70	2010.01.15
71	2010.01.15	71	2010.01.15
72	2010.01.15	72	2010.01.15
73	2010.01.15	73	2010.01.15
74	2010.01.15	74	2010.01.15
75	2010.01.15	75	2010.01.15
76	2010.01.15	76	2010.01.15
77	2010.01.15	77	2010.01.15
78	2010.01.15	78	2010.01.15
79	2010.01.15	79	2010.01.15
80	2010.01.15	80	2010.01.15
81	2010.01.15	81	2010.01.15
82	2010.01.15	82	2010.01.15
83	2010.01.15	83	2010.01.15
84	2010.01.15	84	2010.01.15
85	2010.01.15	85	2010.01.15
86	2010.01.15	86	2010.01.15
87	2010.01.15	87	2010.01.15
88	2010.01.15	88	2010.01.15
89	2010.01.15	89	2010.01.15
90	2010.01.15	90	2010.01.15
91	2010.01.15	91	2010.01.15
92	2010.01.15	92	2010.01.15
93	2010.01.15	93	2010.01.15
94	2010.01.15	94	2010.01.15
95	2010.01.15	95	2010.01.15
96	2010.01.15	96	2010.01.15
97	2010.01.15	97	2010.01.15
98	2010.01.15	98	2010.01.15
99	2010.01.15	99	2010.01.15
100	2010.01.15	100	2010.01.15