



АДМИНИСТРАЦИЯ ВЛАДИМИРСКОЙ ОБЛАСТИ  
ГОСУДАРСТВЕННАЯ ИНСПЕКЦИЯ  
ПО ОХРАНЕ ОБЪЕКТОВ КУЛЬТУРНОГО НАСЛЕДИЯ

**П О С Т А Н О В Л Е Н И Е**

25.09.2019

№ 24

*Об утверждении границ и режима  
использования территории объекта  
культурного наследия федерального  
значения «Усадьба Храповицкого  
«Муромцево», XIX-XX вв.  
(Судогодский район, п. Муромцево)*

В соответствии с Федеральным законом от 25.06.2002 № 73-ФЗ «Об объектах культурного наследия (памятниках истории и культуры) народов Российской Федерации», постановлением Губернатора области от 17.10.2007 № 774 «Об утверждении Положения о Государственной инспекции по охране объектов культурного наследия администрации Владимирской области» **п о с т а н о в л я ю :**

1. Утвердить:

1.1. Границы территории объекта культурного наследия федерального значения «Усадьба Храповицкого «Муромцево», XIX-XX вв. (Судогодский район, п. Муромцево) согласно приложению № 1.

1.2. Режим использования территории объекта культурного наследия федерального значения «Усадьба Храповицкого «Муромцево», XIX-XX вв. (Судогодский район, п. Муромцево) согласно приложению № 2.

2. Контроль за исполнением данного постановления возложить на начальника отдела государственного надзора и государственной охраны объектов культурного наследия.

3. Настоящее постановление вступает в силу со дня его официального опубликования.

И.о. начальника Государственной инспекции



М.А. Волозина

от 25.09.2019 № 24

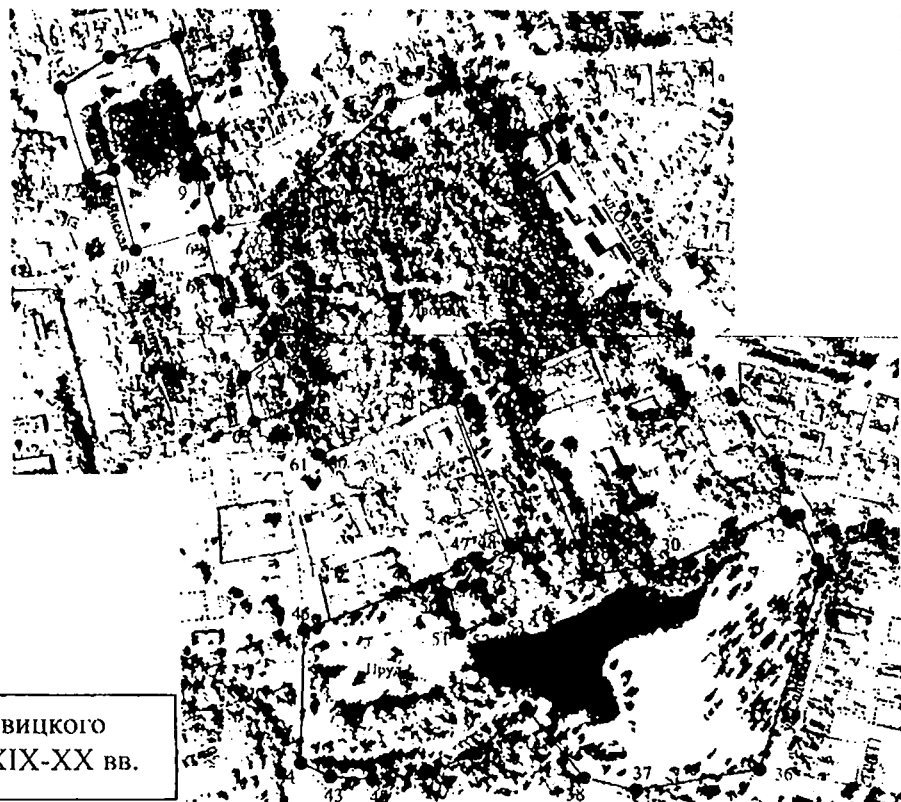
Описание границ территории объекта культурного наследия  
федерального значения «Усадьба Храповицкого «Муромцево», XIX-XX вв.  
(Судогодский район, п. Муромцево)

Границы территории объекта культурного наследия федерального значения «Усадьба Храповицкого «Муромцево», XIX-XX вв. (Судогодский район, п. Муромцево) проходят следующим образом:

- от точки 1 до точки 3 (северная) – вдоль границы земельного участка с кадастровым № 33:11:140101:529;
- от точки 3 до точки 7 – в южном направлении по оси дороги до трансформаторной подстанции;
- от точки 7 до точки 11 – огибает трансформаторную подстанцию против часовой стрелки по границе земельного участка с кадастровым № 33:11:140101:4;
- от точки 11 до точки 12 – по направлению к ул. Парковая до оси дороги;
- от точки 12 до точки 13 – по оси дороги до границы земельного участка с кадастровым № 33:11:140101:529;
- от точки 13 до точки 16 – вдоль границы земельного участка с кадастровым № 33:11:140101:529 до церковной сторожки;
- от точки 16 до точки 18 – по границе земельного участка церковной сторожки;
- от точки 18 до точки 21 (восточная) – по границе земельного участка с кадастровым № 33:11:140101:529;
- от точки 21 до точки 24 – огибает здание почты с телеграфом по часовой стрелке;
- от точки 24 до точки 33 – по границе земельного участка с кадастровым № 33:11:140101:529 до ул. Садовая;
- от точки 33 до точки 36 – по границе земельного участка с кадастровым № 33:11:140101:529 вдоль ул. Садовая;
- от точки 36 до точки 44 – огибает барские пруды по часовой стрелке и выходит на ул. Парковая;
- от точки 44 до точки 45 (западная) – по грунтовой дороге в обход барских прудов;
- от точки 45 до точки 62 – по границе земельного участка с кадастровым № 33:11:140101:529;
- от точки 62 до точки 65 – огибает водонапорную башню по часовой стрелке;
- от точки 65 до точки 66 – по границе земельного участка с кадастровым № 33:11:140101:529;
- от точки 66 до точки 69 – огибает деревянный лабаз с запада, доходя до оси дороги;

- от точки 69 до точки 70 – вдоль дороги до ул. Техникумская;
- от точки 70 до точки 71 – поворачивает на север вдоль дороги в сторону каретника;
- от точки 71 до точки 1 – огибает каретник в 12 метрах от него по часовой стрелке.

Карта (схема) границ территории объекта культурного наследия  
федерального значения «Усадьба Храповицкого «Муромцево», XIX-XX вв.  
(Судогодский район, п. Муромцево)



«Усадьба Храповицкого  
«Муромцево», XIX-XX вв.

Координаты характерных (поворотных) точек границ территории  
 объекта культурного наследия федерального значения «Усадьба Храповицкого  
 «Муромцево», XIX-XX вв. (Судогодский район, п. Муромцево)  
 (система координат местная МСК-33)

Обозначение характерных точек	Координаты	
	X	Y
1	170231.42	252750.98
2	170264.52	252804.60
3	170286.30	252877.02
4	170188.90	252906.00
5	170182.03	252891.45
6	170155.34	252898.53
7	170148.89	252893.84
8	170146.45	252884.23
9	170136.36	252886.79
10	170138.81	252896.41
11	170140.43	252903.00
12	170081.35	252920.70
13	170090.80	252974.80
14	170214.58	253109.07
15	170228.84	253152.59
16	170231.14	253162.59
17	170235.08	253195.11
18	170214.43	253198.50
19	170199.39	253206.34
20	170195.87	253211.82
21	170170.53	253228.20
22	170190.77	253277.17
23	170158.39	253297.35
24	170124.73	253248.52
25	169996.41	253302.64

26	169980.83	253313.85
27	169957.30	253323.07
28	169921.20	253236.88
29	169704.05	253320.28
30	169716.08	253409.55
31	169772.92	253531.71
32	169763.11	253537.81
33	169770.09	253548.17
34	169721.67	253567.80
35	169698.12	253569.64
36	169494.83	253502.65
37	169472.26	253368.72
38	169485.60	253312.63
39	169561.02	253250.01
40	169511.80	253196.10
41	169489.07	253139.47
42	169483.08	253083.38
43	169486.35	253037.91
44	169501.12	253005.96
45	169644.60	253010.72
46	169692.06	253138.26
47	169722.02	253195.34
48	169718.71	253198.79
49	169692.13	253183.55
50	169684.59	253163.10
51	169643.46	253175.92
52	169641.49	253179.65
53	169656.31	253218.00
54	169677.20	253209.58
55	169693.04	253198.63

56	169694.68	253203.06
57	169713.45	253202.11
58	169733.76	253236.24
59	169895.31	253175.37
60	169835.10	253029.58
61	169835.87	253027.16
62	169886.26	253009.26
63	169871.21	252958.75
64	169920.49	252948.54
65	169946.05	252987.14
66	169997.61	252969.10
67	169992.27	252927.30
68	170023.23	252919.09
69	170078.00	252905.25
70	170056.46	252830.38
71	170144.18	252808.14
72	170135.47	252780.10
1	170231.42	252750.98



от 25.09.2019 № 24

Режим использования территории объекта культурного наследия  
федерального значения «Усадьба Храповицкого «Муромцево», XIX-XX вв.  
(Судогодский район, п. Муромцево)

1. Территория объекта культурного наследия относится к землям историко-культурного назначения.

2. На территории объектов культурного наследия разрешается:

- проведение работ по сохранению объекта культурного наследия и его территории (консервационные, реставрационные работы, ремонт, приспособление памятника под современное использование);
  - осуществление специальных работ по изучению объекта культурного наследия, в том числе – производство зондажей, шурфов, раскопов, инженерных, физико-химических исследований;
  - применение только традиционных строительных материалов (дерево, камень, красный глиняный кирпич) при проведении работ по сохранению объекта культурного наследия и благоустройстве территории;
  - раскрытие и сохранение подлинных частей, элементов, деталей здания, планировки, покрытий дорожек, насаждений;
  - воссоздание утраченных объектов в целях регенерации историко-градостроительной среды;
  - работы по озеленению и благоустройству территории, реконструкция инженерных сетей;
  - обеспечение мер пожарной безопасности объекта культурного наследия;
  - согласование работ по сохранению объекта культурного наследия с органом охраны объектов культурного наследия;
  - обеспечение возможности реализации в установленном законом порядке права граждан на доступ к объекту культурного наследия;
  - обеспечение режима содержания земель историко-культурного назначения;
  - использование территории объекта культурного наследия в соответствии с исторической функцией;
  - ведение хозяйственной деятельности, не противоречащей требованиям обеспечения сохранности объекта культурного наследия и позволяющей обеспечить функционирование объекта культурного наследия в современных условиях.
3. На территории объектов культурного наследия запрещается:
- снос объекта культурного наследия, надстройки и пристройки к нему;
  - реконструкция, строительство капитальных и временных зданий и сооружений, в том числе линейных объектов, вышек сотовой связи и увеличение объемно-пространственных характеристик существующих на территории памятника объектов капитального строительства;



- изменение территории, прокладка коммуникаций, не связанных с обеспечением жизнедеятельности памятника;
- наружное размещение сетей газопроводов, теплопроводов и иных трубопроводов, воздушных линий электропередач, прокладка новых дорог;
- применение нетрадиционных строительных материалов, в том числе силикатного кирпича, пеноблоков, сайдинга, пластика, применение чужеродных цветовых решений;
- установка на фасадах, крыше любых технических объектов и элементов, в т.ч. кондиционеров, антенн, технических элементов инженерных систем;
- движение транспортных средств (за исключением специального автотранспорта), в случае если движение транспортных средств создает угрозу нарушения целостности и сохранности объекта;
- производство любого вида работ без специального разрешения органа охраны объектов культурного наследия;
- хозяйственная деятельность, ведущая к разрушению, искажению внешнего облика объекта культурного наследия;
- размещение мест захоронения, промышленных, бытовых и сельскохозяйственных отходов;
- устройство и размещение рекламных конструкций, вывесок, временных построек, киосков, размещение стационарных автостоянок транспортных средств, складов, площадок для складирования и производства взрывчатых и огнеопасных материалов, материалов, загрязняющих интерьеры объекта культурного наследия, фасады и территорию, имеющих вредные выделения;
- размещение производств, имеющих станки, установки и механические двигатели, оказывающие динамические и вибрационные воздействия на конструкции объекта культурного наследия, производств и лабораторий, связанных с неблагоприятным для объекта культурного наследия температурно-влажностным режимом и применением химически активных веществ;
- проведение земляных, строительных, мелиоративных и иных работ, за исключением работ по сохранению объекта культурного наследия или его отдельных элементов, сохранению историко-градостроительной или природной среды объекта культурного наследия.

