



Министерство
природопользования и экологии
Владимирской области

ЗАРЕГИСТРИРОВАНО В РЕЕСТРЕ

« 15 » 09 2025 г.

МИНИСТЕРСТВО ПРИРОДОПОЛЬЗОВАНИЯ И ЭКОЛОГИИ
ВЛАДИМИРСКОЙ ОБЛАСТИ

№ 45-н
№ 4572025-045

№ 4572025-045

ПРИКАЗ

15.09.2025

№ 45-н

*О внесении изменений в постановление
Департамента природопользования
от 25.07.2017 № 93/01-25*

В соответствии с пунктом 5 статьи 18 Федерального закона от 30.03.1999 № 52-ФЗ «О санитарно-эпидемиологическом благополучии населения», постановлением Департамента природопользования и охраны окружающей среды Владимирской области от 18.06.2020 № 78 «О Порядке установления, изменения, прекращения зон санитарной охраны источников питьевого и хозяйственно-бытового водоснабжения», Положением о Министерстве природопользования и экологии Владимирской области, утвержденным постановлением Правительства Владимирской области от 16.02.2023 № 80 и, рассмотрев заявление об изменении зон санитарной охраны источников питьевого и хозяйственно-бытового водоснабжения и дополнительные материалы к проекту зон санитарной охраны,

п р и к а з ы в а ю:

1. Внести изменения в постановление Департамента природопользования и охраны окружающей среды администрации Владимирской области от 25.07.2017 № 93/01-25:

1.1. Пункт 1 изложить в следующей редакции: «1. Установить зоны санитарной охраны водозаборных скважин № 49Щ, 50Щ ООО «Гусевский арматурный завод «ГУСАР»», расположенных в г. Гусь-Хрустальный.»;

1.2. Приложение 1 «Карта (план) зон санитарной охраны», изложить в редакции согласно приложению № 1 к настоящему приказу;

1.3. Приложение 2 «Режим зон санитарной охраны», изложить в редакции согласно приложению № 2 к настоящему приказу.

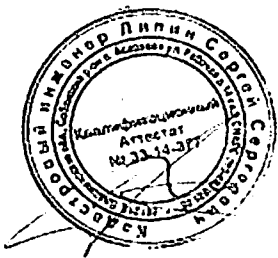
2. Настоящий приказ вступает в силу со дня его официального опубликования.

Министр



Ю.В. Самодуров

ОПИСАНИЕ МЕСТОПОЛОЖЕНИЯ ГРАНИЦ		
Первый пояс зоны санитарной охраны разведочно-эксплуатационных скважин № 49Ш и № 50Ш		
<small>(наименование объекта, местоположение границ второго пояса (длина - объект))</small>		
Раздел 1		
Сведения об объекте		
№ п/п	Характеристики объекта	Описание характеристик
1	2	3
1.	Местоположение объекта	Владимирская область, район Гусь-Хрустальный, город Гусь-Хрустальный
2.	Площадь объекта +/- величина погрешности определения площади (P +/- Дельта P)	2475 +/- 87 м ²
3.	Иные характеристики объекта	Режим использования установлен в соответствии с СанПиН 2.1.4.1110-02 «Зоны санитарной охраны источников водоснабжения и водопроводов питьевого назначения»



ОПИСАНИЕ МЕСТОПОЛОЖЕНИЯ ГРАНИЦ

Первый пояс зоны санитарной охраны разведочно-эксплуатационных скважин № 49Ш и № 50Ш

(наименование объекта, местоположение границ которого описано (далее - объект))

Раздел 1

Сведения об объекте

№ п/п	Характеристики объекта	Описание характеристик
1	2	3
1.	Местоположение объекта	Владимирская область, район Гусь-Хрустальный, город Гусь-Хрустальный
2.	Площадь объекта +/- величина погрешности определения площади (Р +/- Дельта Р)	2475 +/- 87 м ²
3.	Иные характеристики объекта	Режим использования установлен в соответствии с СанПиН 2.1.4.1110-02 «Зоны санитарной охраны источников водоснабжения и водопроводов питьевого назначения»



Раздел 3

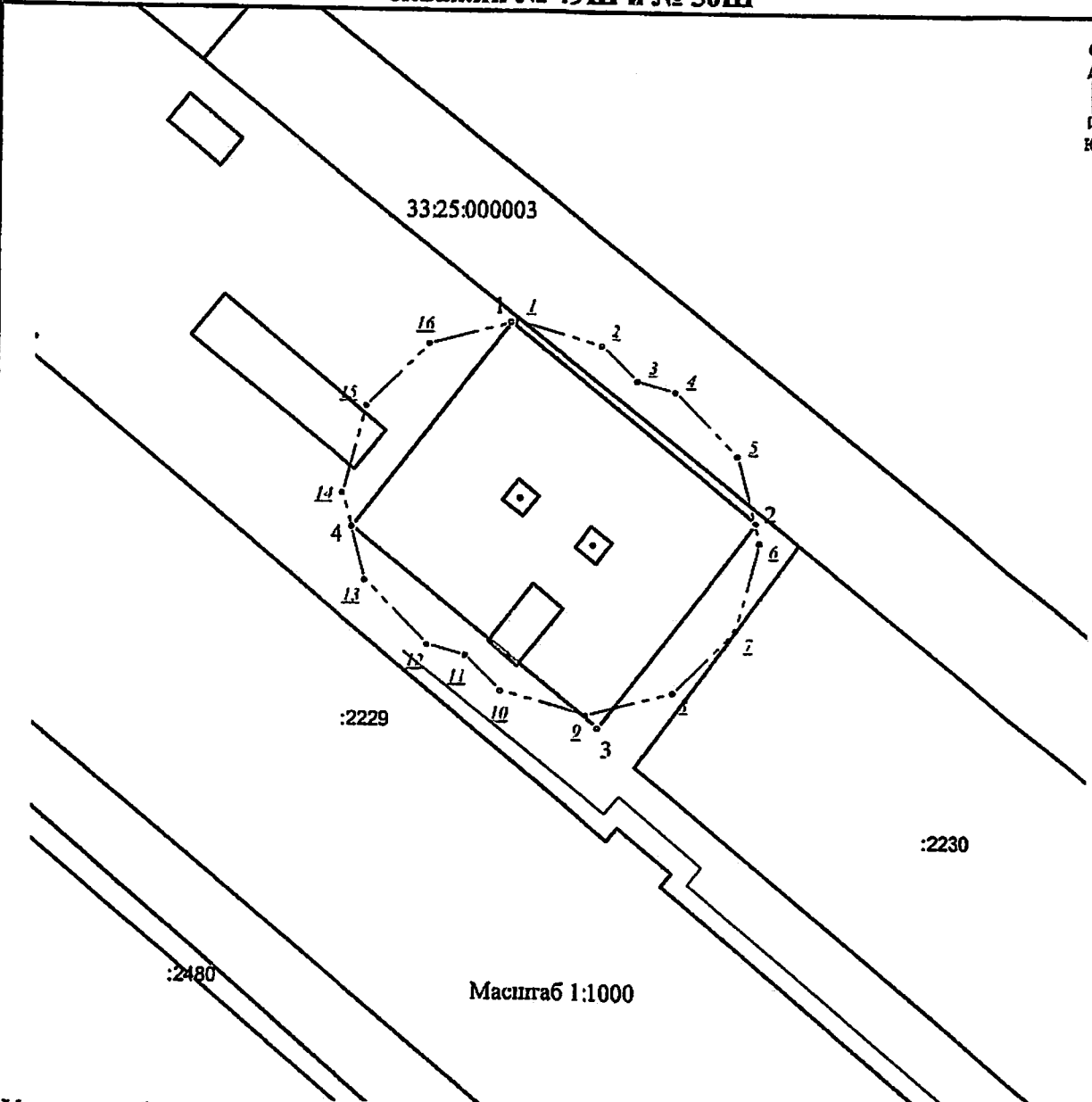
Сведения о местоположении измененных (уточненных) границ объекта

1. Система координат МСК-33, зона

2. Сведения о характерных точках границ объекта

Обозначение характерных точек границ	Существующие координаты, м		Измененные (уточненные) координаты, м		Метод определения координат характерной точки	Средняя квадратическая погрешность положения характерной точки (M _t), м	Описание обозначения точки на местности (при подъеме)
	X	Y	X	Y			
1	2	3	4	5	6	7	8
1	-	-	136695.52	236470.03	Картометрический метод	0.50	Закрепление отсутствует
1	136695.71	236470.87	-	-	Картометрический метод	0.50	Закрепление отсутствует
2	136691.69	236485.87	-	-	Картометрический метод	0.50	Закрепление отсутствует
3	136685.57	236491.99	-	-	Картометрический метод	0.50	Закрепление отсутствует
4	136683.78	236498.67	-	-	Картометрический метод	0.50	Закрепление отсутствует
5	136672.80	236509.65	-	-	Картометрический метод	0.50	Закрепление отсутствует
6	136657.80	236513.67	-	-	Картометрический метод	0.50	Закрепление отсутствует
7	136642.80	236509.65	-	-	Картометрический метод	0.50	Закрепление отсутствует
8	136631.82	236498.67	-	-	Картометрический метод	0.50	Закрепление отсутствует
9	136627.80	236483.67	-	-	Картометрический метод	0.50	Закрепление отсутствует
10	136631.82	236468.67	-	-	Картометрический метод	0.50	Закрепление отсутствует
11	136637.94	236462.55	-	-	Картометрический метод	0.50	Закрепление отсутствует
12	136639.73	236455.87	-	-	Картометрический метод	0.50	Закрепление отсутствует
13	136650.71	236444.89	-	-	Картометрический метод	0.50	Закрепление отсутствует
14	136665.71	236440.87	-	-	Картометрический метод	0.50	Закрепление отсутствует
15	136680.71	236444.89	-	-	Картометрический метод	0.50	Закрепление отсутствует
16	136691.69	236455.87	-	-	Картометрический метод	0.50	Закрепление отсутствует
2	-	-	136661.29	236513.08	Картометрический метод	0.50	Закрепление отсутствует
3	-	-	136625.60	236485.66	Картометрический метод	0.50	Закрепление отсутствует
4	-	-	136659.84	236442.62	Картометрический метод	0.50	Закрепление отсутствует
1	-	-	136695.52	236470.03	Картометрический метод	0.50	Закрепление отсутствует

План границ объекта землеустройства
Первый пояс зоны санитарной охраны разведочно-эксплуатационных скважин № 49Ш и № 50Ш

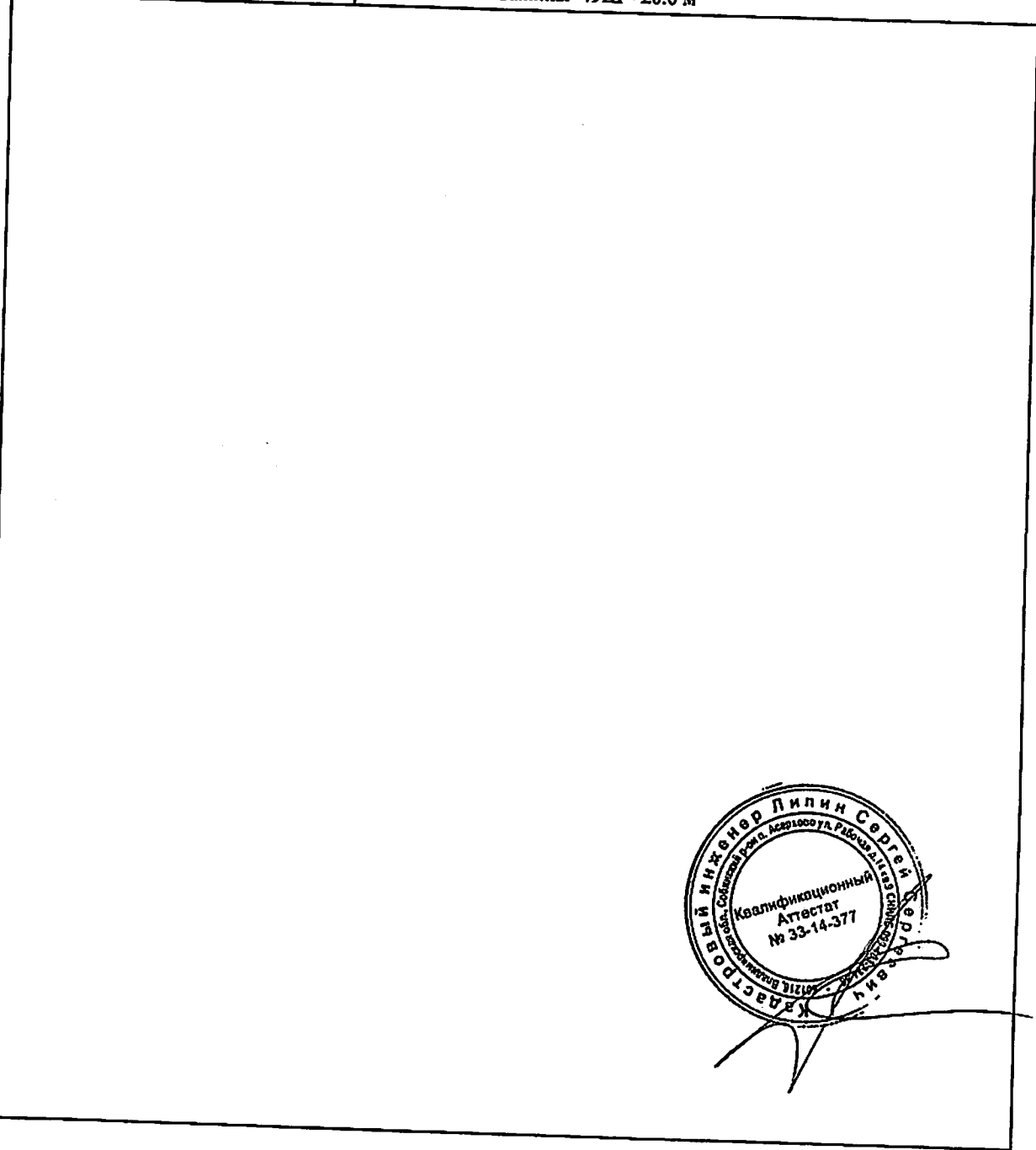


Условные обозначения:

- - Граница охранной зоны, установленная при проведении кадастровых работ
- · - - - - Граница охранной зоны, прекращающая существование
- - - - - Граница земельного участка, установленная в соответствии с федеральным законодательством, включенная в ЕГРН
- - - - - Граница ОКС
- - - - - Граница кадастрового квартала
- :2229 - Кадастровый номер земельного участка, сведения о котором содержатся в ЕГРН
- 33:25:000003 - Номер кадастрового квартала
- 1 - Характерная точка границы охранной зоны, установленная при проведении кадастровых работ
- 1̄ - Характерная точка границы охранной зоны, прекращающая существование

**Текстовое описание местоположения границ
населенных пунктов, территориальных зон, особо охраняемых природных
территорий, зон с особыми условиями использования территорий**

Прохождение границы		Описание прохождения границы
от точки	до точки	
1	2	3
1	2	от скважины 49Ш - 23.0 м, от скважины 50Ш - 21.0 м
2	3	от скважины 50Ш - 20.0 м
3	4	от скважины 50Ш - 24.0 м, от скважины 49Ш - 22.0 м
4	1	от скважины 49Ш - 20.0 м



ОПИСАНИЕ МЕСТОПОЛОЖЕНИЯ ГРАНИЦ

Второй пояс зоны санитарной охраны разведочно-эксплуатационных скважин № 49Ш и № 50Ш

(наименование объекта, местоположение границ которого описано (далее - объект))

Раздел 1

Сведения об объекте

№ п/п	Характеристики объекта	Описание характеристик
1	2	3
1.	Местоположение объекта	Владимирская область, район Гусь-Хрустальный, город Гусь-Хрустальный
2.	Площадь объекта +/- величина погрешности определения площади (P +/- Дельта P)	19465 +/- 244 м ²
3.	Иные характеристики объекта	Режим использования установлен в соответствии с СанПиН 2.1.4.1110-02 «Зоны санитарной охраны источников водоснабжения и водопроводов питьевого назначения»



Раздел 3

Сведения о местоположении измененных (уточненных) границ объекта

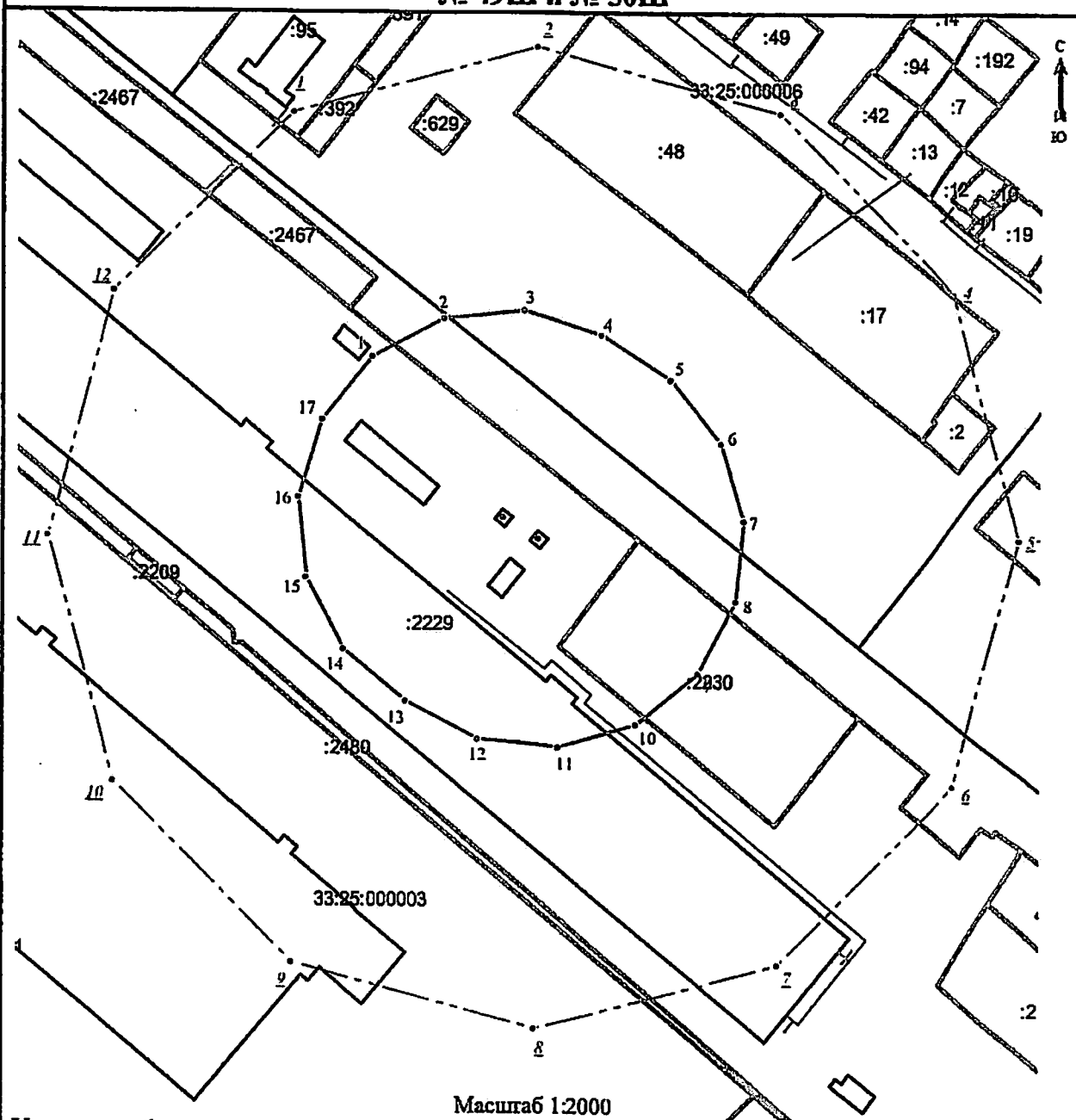
1. Система координат МСК-33, зона

2. Сведения о характерных точках границ объекта

Обозначение характерных точек границ	Существующие координаты, м		Измененные (уточненные) координаты, м		Метод определения координат характерной точки	Средняя квадратическая погрешность положения характерной точки (M _t), м	Описание обозначения точки на местности (при наличии)
	X	Y	X	Y			
1	2	3	4	5	6	7	8
1	-	-	136723.08	236424.29	Картометрический метод	0.50	Закрепление отсутствует
2	-	-	136736.87	236450.10	Картометрический метод	0.50	Закрепление отсутствует
3	-	-	136739.74	236479.22	Картометрический метод	0.50	Закрепление отсутствует
4	-	-	136731.24	236507.22	Картометрический метод	0.50	Закрепление отсутствует
5	-	-	136715.14	236532.18	Картометрический метод	0.50	Закрепление отсутствует
6	-	-	136692.51	236550.74	Картометрический метод	0.50	Закрепление отсутствует
7	-	-	136664.51	236559.24	Картометрический метод	0.50	Закрепление отсутствует
8	-	-	136635.39	236556.37	Картометрический метод	0.50	Закрепление отсутствует
9	-	-	136609.58	236542.58	Картометрический метод	0.50	Закрепление отсутствует
10	-	-	136591.02	236519.95	Картометрический метод	0.50	Закрепление отсутствует
11	-	-	136582.52	236491.95	Картометрический метод	0.50	Закрепление отсутствует
12	-	-	136585.39	236462.83	Картометрический метод	0.50	Закрепление отсутствует
13	-	-	136598.96	236436.52	Картометрический метод	0.50	Закрепление отсутствует
14	-	-	136617.52	236413.89	Картометрический метод	0.50	Закрепление отсутствует
15	-	-	136643.33	236400.10	Картометрический метод	0.50	Закрепление отсутствует
16	-	-	136672.45	236397.23	Картометрический метод	0.50	Закрепление отсутствует
17	-	-	136700.45	236405.73	Картометрический метод	0.50	Закрепление отсутствует
1	136657.80	236660.67	-	-	Картометрический метод	0.50	Закрепление отсутствует
2	136569.30	236636.96	-	-	Картометрический метод	0.50	Закрепление отсутствует
3	136504.51	236572.17	-	-	Картометрический метод	0.50	Закрепление отсутствует
4	136480.80	236483.67	-	-	Картометрический метод	0.50	Закрепление отсутствует
5	136504.51	236395.17	-	-	Картометрический метод	0.50	Закрепление отсутствует

План границ объекта землеустройства

**Второй пояс зоны санитарной охраны разведочно-эксплуатационных скважин
№ 49Ш и № 50Ш**



Масштаб 1:2000

Условные обозначения:

- Граница охранной зоны, установленная при проведении кадастровых работ
- Граница охранной зоны, прекращающая существование
- Граница земельного участка, установленная в соответствии с федеральным законодательством, включенная в ЕГРН
- Граница ОКС
- Граница кадастрового квартала
- :2229 - Кадастровый номер земельного участка, сведения о котором содержатся в ЕГРН
- 33:25:000003 - Номер кадастрового квартала
- 1 - Характерная точка границы охранной зоны, установленная при проведении кадастровых работ
- 1 - Характерная точка границы охранной зоны, прекращающая существование

Текстовое описание местоположения границ населенных пунктов, территориальных зон, особо охраняемых природных территорий, зон с особыми условиями использования территорий

Прохождение границы		Описание прохождения границы
от точки	до точки	
1	2	3
1	2	в 75 метрах от скважин
2	3	в 75 метрах от скважин
3	4	в 75 метрах от скважин
4	5	в 75 метрах от скважин
5	6	в 75 метрах от скважин
6	7	в 75 метрах от скважин
7	8	в 75 метрах от скважин
8	9	в 75 метрах от скважин
9	10	в 75 метрах от скважин
10	11	в 75 метрах от скважин
11	12	в 75 метрах от скважин
12	13	в 75 метрах от скважин
13	14	в 75 метрах от скважин
14	15	в 75 метрах от скважин
15	16	в 75 метрах от скважин
16	17	в 75 метрах от скважин
17	1	в 75 метрах от скважин



ОПИСАНИЕ МЕСТОПОЛОЖЕНИЯ ГРАНИЦ

Третий пояс зоны санитарной охраны разведочно-эксплуатационных скважин № 49Ш и № 50Ш

(наименование объекта, местоположение границ которого описано (далее - объект))

Раздел 1

Сведения об объекте

№ п/п	Характеристики объекта	Описание характеристик
1	2	3
1.	Местоположение объекта	Владимирская область, район Гусь-Хрустальный, город Гусь-Хрустальный
2.	Площадь объекта +/- величина погрешности определения площади (Р +/- Дельта Р)	872254 +/- 1634 м ²
3.	Иные характеристики объекта	Режим использования установлен в соответствии с СанПиН 2.1.4.1110-02 «Зоны санитарной охраны источников водоснабжения и водопроводов питьевого назначения»



Раздел 3

Сведения о местоположении измененных (уточненных) границ объекта

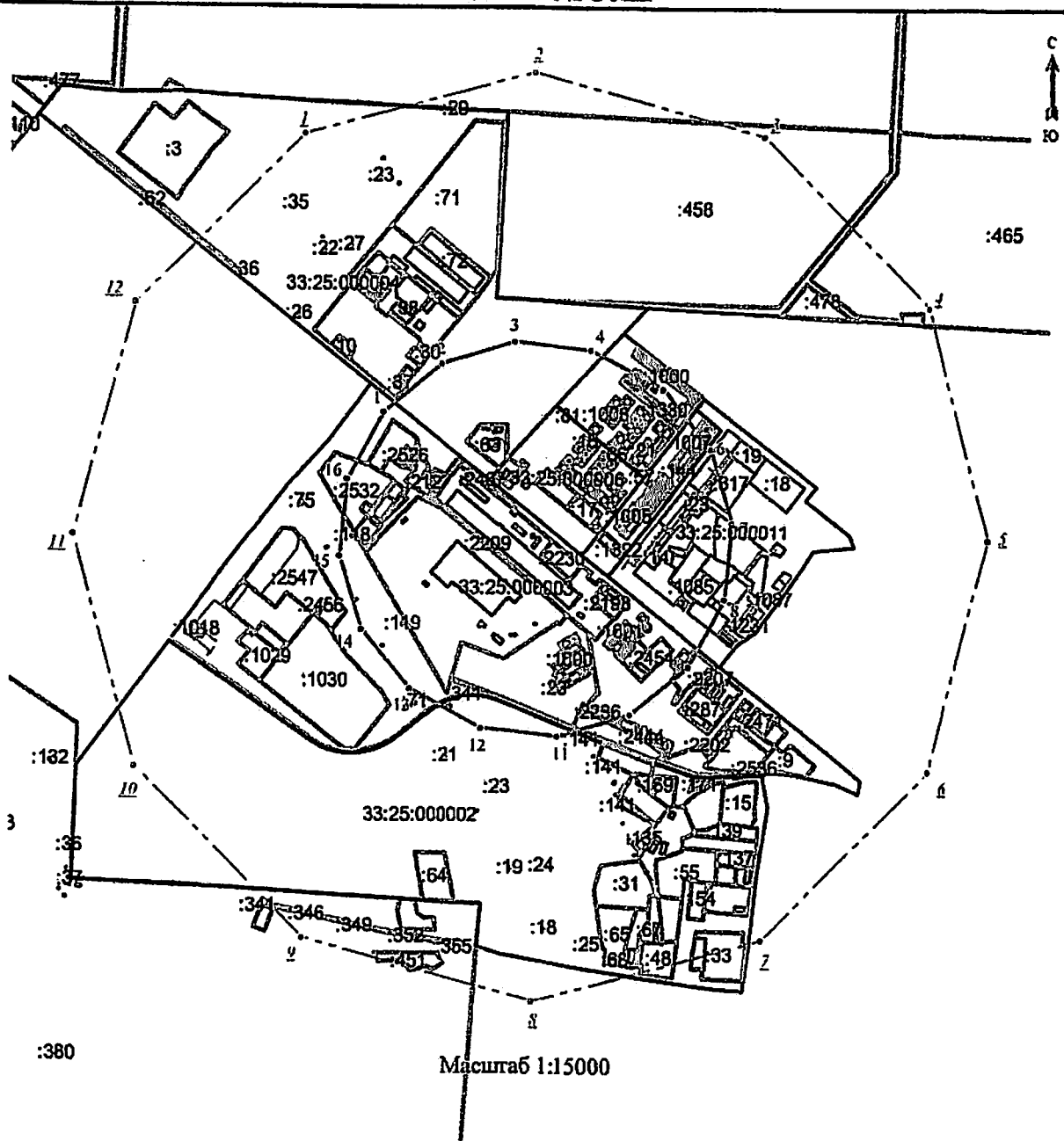
1. Система координат МСК-33, зона

2. Сведения о характерных точках границ объекта

Обозначение характерных точек границ	Существующие координаты, м		Измененные (уточненные) координаты, м		Метод определения координат характерной точки	Средняя квадратическая погрешность положения характерной точки (Mf), м	Описание обозначения точки на местности (при наличии)
	X	Y	X	Y			
1	2	3	4	5	6	7	8
1	-	-	137000.69	236062.95	Картометрический метод	0.50	Закрепление отсутствует
2	-	-	137131.64	236222.50	Картометрический метод	0.50	Закрепление отсутствует
3	-	-	137191.55	236420.02	Картометрический метод	0.50	Закрепление отсутствует
4	-	-	137171.32	236625.43	Картометрический метод	0.50	Закрепление отсутствует
5	-	-	137066.08	236820.19	Картометрический метод	0.50	Закрепление отсутствует
6	-	-	136906.53	236951.14	Картометрический метод	0.50	Закрепление отсутствует
7	-	-	136709.01	237011.05	Картометрический метод	0.50	Закрепление отсутствует
8	-	-	136503.60	236990.82	Картометрический метод	0.50	Закрепление отсутствует
9	-	-	136321.57	236893.52	Картометрический метод	0.50	Закрепление отсутствует
10	-	-	136190.62	236733.97	Картометрический метод	0.50	Закрепление отсутствует
11	-	-	136130.71	236536.45	Картометрический метод	0.50	Закрепление отсутствует
12	-	-	136150.94	236331.04	Картометрический метод	0.50	Закрепление отсутствует
13	-	-	136256.18	236136.28	Картометрический метод	0.50	Закрепление отсутствует
14	-	-	136415.73	236005.33	Картометрический метод	0.50	Закрепление отсутствует
15	-	-	136613.25	235945.42	Картометрический метод	0.50	Закрепление отсутствует
16	-	-	136818.66	235965.65	Картометрический метод	0.50	Закрепление отсутствует
1	137748.24	237095.87	-	-	Картометрический метод	0.50	Закрепление отсутствует
2	137915.71	236470.87	-	-	Картометрический метод	0.50	Закрепление отсутствует
3	137748.24	235845.87	-	-	Картометрический метод	0.50	Закрепление отсутствует
4	137290.71	235388.34	-	-	Картометрический метод	0.50	Закрепление отсутствует
5	136665.71	235220.87	-	-	Картометрический метод	0.50	Закрепление отсутствует
6	136040.71	235388.34	-	-	Картометрический метод	0.50	Закрепление отсутствует

План границ объекта землеустройства

**Третий пояс зоны санитарной охраны разведочно-эксплуатационных скважин
№ 49Ш и № 50Ш**



Условные обозначения:

- Граница охранной зоны, установленная при проведении кадастровых работ
- - - - - Граница охранной зоны, прекращающая существование
- Граница земельного участка, установленная в соответствии с федеральным законодательством, включенная в ЕГРН
- Граница ОКС
- Граница кадастрового квартала
- :2229 - Кадастровый номер земельного участка, сведения о котором содержатся в ЕГРН
- 33:25:000003 - Номер кадастрового квартала
- o 1 - Характерная точка границы охранной зоны, установленная при проведении кадастровых работ
- o 1 - Характерная точка границы охранной зоны, прекращающая существование

**Текстовое описание местоположения границ
населенных пунктов, территориальных зон, особо охраняемых природных
территорий, зон с особыми условиями использования территорий**

Прохождение границы		Описание прохождения границы
от точки	до точки	
1	2	3
1	2	в 259 метрах от скважин
2	3	в 259 метрах от скважин
3	4	в 259 метрах от скважин
4	5	в 259 метрах от скважин
5	6	в 259 метрах от скважин
6	7	в 259 метрах от скважин
7	8	в 259 метрах от скважин
8	9	в 259 метрах от скважин
9	10	в 259 метрах от скважин
10	11	в 259 метрах от скважин
11	12	в 259 метрах от скважин
12	13	в 259 метрах от скважин
13	14	в 259 метрах от скважин
14	15	в 259 метрах от скважин
15	16	в 259 метрах от скважин
16	1	в 259 метрах от скважин



Режим зон санитарной охраны скважин № 49Ш, 50Ш
ООО «Гусевский арматурный завод «ГУСАР»»

1. На территории первого пояса зон санитарной охраны (далее ЗСО) запрещается:

- 1.1 все виды строительства, не имеющие непосредственного отношения к эксплуатации, реконструкции и расширению водозаборных сооружений;
- 1.2 прокладка трубопроводов различного назначения;
- 1.3 размещение жилых, хозяйственно-бытовых зданий и подземных водоводных и канализационных коммуникаций, проживание людей;
- 1.4 применение ядохимикатов и удобрений.

2. На территории второго и третьего пояса ЗСО запрещается:

2.1 размещение складов горюче-смазочных материалов, накопителей промстоков, шламохранилищ, ядохимикатов и минеральных удобрений и других объектов, обуславливающих опасность химического загрязнения подземных вод;

2.2 закачка отработанных вод в подземные горизонты, подземное складирование твердых отходов и разработка недр земли;

2.3 размещение и эксплуатация кладбищ, скотомогильников, полей ассенизации и компостирования, полей фильтрации, канализационных, очистных сооружений, навозохранилищ, силосных траншей, животноводческих и птицеводческих предприятий и других объектов, обуславливающих опасность микробного загрязнения подземных вод;

2.4 организация не обустроенных объектов размещения отходов (сроком до 3-х лет) на территории второго пояса ЗСО.

3. На территории первого пояса ЗСО необходимо предусмотреть следующие мероприятия:

3.1 обеспечить постоянную охрану и контроль (замеры уровня, периодический отбор проб воды на качественный анализ, состояние оголовка и устья скважины) за водозабором;

3.2 территория должна быть спланирована для отвода поверхностного стока за ее пределы, озеленена, ограждена и обеспечена охраной, дорожки к сооружениям должны иметь твердое водонепроницаемое покрытие;

3.3 уход за зелеными насаждениями, в том числе за газонами и цветниками осуществлять с применением только механических устройств, без применения ядохимикатов и минеральных удобрений;

3.4 водопроводные сооружения должны быть оборудованы с учетом предотвращения возможности загрязнения питьевой воды через оголовки и устья скважины, люки и переливные трубы резервуаров, устройства заливки насосов;

3.5 водозабор должен быть оборудован аппаратурой для систематического контроля соответствия фактического дебита при эксплуатации водопровода проектной производительности;

3.6 регулярно проводить замеры динамического уровня воды в скважине.

4. На территории второго и третьего пояса ЗСО необходимо предусмотреть следующие мероприятия:

4.1 выявление, тампонируание всех старых, бездействующих, дефектных или неправильно эксплуатируемых скважин, представляющих опасность в отношении возможности загрязнения водоносных горизонтов;

4.2 проводить регулярный контроль за состоянием почвогрунтов в местах скопления промышленных отходов, шламохранилищ и по трассам коллекторов сточных вод от предприятий с вредными химическими компонентами;

4.3 бурение новых скважин и новое строительство, связанное с нарушением почвенного покрова, производить при обязательном согласовании с центром государственного санитарно-эпидемиологического надзора, органами и учреждениями государственного экологического и геологического контроля;

4.4 уборные, помойные ямы, навозохранилища, приемники мусора, расположенные ближе 20 м от ближайшего водовода, должны быть перенесены в другое место.

