



МИНИСТЕРСТВО ПРИРОДОПОЛЬЗОВАНИЯ И ЭКОЛОГИИ
ВЛАДИМИРСКОЙ ОБЛАСТИ

Министерство
природопользования и экологии
Владимирской области

ЗАРЕГИСТРИРОВАНО В РЕЕСТРЕ

« 15 » 10 2025 г.

№ МП 92025-059

ПРИКАЗ

15.10.2025

№ 59-н

*Об установлении зон санитарной охраны
источников питьевого, хозяйственно-бытового
водоснабжения МУП ЖКХ Гусь-Хрустальный
район*

В соответствии с пунктом 5 статьи 18 Федерального закона от 30.03.1999 № 52-ФЗ «О санитарно-эпидемиологическом благополучии населения», постановлением Департамента природопользования и охраны окружающей среды Владимирской области от 18.06.2020 № 78 «О Порядке установления, изменения, прекращения зон санитарной охраны источников питьевого и хозяйственно-бытового водоснабжения», Положением о Министерстве природопользования и экологии Владимирской области, утвержденным постановлением Правительства Владимирской области от 16.02.2023 № 80 и, рассмотрев проект зон санитарной охраны скважин № 15853, 34592 МУП ЖКХ Гусь-Хрустального района, расположенных в п. Красное Эхо Гусь-Хрустального района, **п р и к а з ы в а ю:**

1. Установить зоны санитарной охраны источников питьевого, хозяйственно-бытового водоснабжения скважин № 15853, 34592 МУП ЖКХ Гусь-Хрустального района, расположенных в п. Красное Эхо Гусь-Хрустального района.

2. Установить границы зон санитарной охраны в соответствии с описанием местоположения границ согласно Приложению № 1 к настоящему приказу.

3. Установить режим зон санитарной охраны согласно Приложению № 2 к настоящему приказу.

4. Настоящий приказ вступает в силу со дня его официального опубликования.

Министр



Ю.В. Самодуров

ГРАФИЧЕСКОЕ ОПИСАНИЕ местоположения границ населенных пунктов, территориальных зон, особо охраняемых природных территорий, зон с особыми условиями использования территории		
Первый пояс зон санитарной охраны водозаборных скважин МУП ЖКХ района Гусь-Хрустального района (артезианская скважина №15853, п. Красное Эхо ул.Школьная, Гусь-Хрустального района Владимирской области) (наименование объекта, местоположение границ которого описано (далее – объект))		
Раздел I		
Сведения об объекте		
№ п/п	Характеристики объекта	Описание характеристик
1	2	3
1.	Местоположение объекта	Владимирская область, м.р-н Гусь-Хрустальный, с.п поселок Красное Эхо, поселок Красное Эхо
2.	Площадь объекта +/- величина погрешности определения площади (Р +/- Дельта Р)	1899 +/- 15 м ²
3.	Иные характеристики объекта	-

ГРАФИЧЕСКОЕ ОПИСАНИЕ

местоположения границ населенных пунктов, территориальных зон, особо охраняемых природных территорий, зон с особыми условиями использования территории

Первый пояс зон санитарной охраны водозаборных скважин МУП ЖКХ района Гусь-Хрустального района (артезианская скважина №15853, п. Красное Эхо ул. Школьная, Гусь-Хрустального района Владимирской области)

(наименование объекта, местоположение границ которого описано (далее - объект))

Раздел 1

Сведения об объекте

№ п/п	Характеристики объекта	Описание характеристик
1	2	3
1.	Местоположение объекта	Владимирская область, м.р-н Гусь-Хрустальный, с.п поселок Красное Эхо, поселок Красное Эхо
2.	Площадь объекта +/- величина погрешности определения площади (Р +/- Дельта Р)	1899 +/- 15 м ²
3.	Иные характеристики объекта	-

Раздел 2

Сведения о местоположении границ объекта

1. Система координат -

2. Сведения о характерных точках границ объекта

Обозначение характерных точек границ	Координаты, м		Метод определения координат характерной точки	Средняя квадратическая погрешность положения характерной точки (Mt), м	Описание обозначения точки на местности (при наличии)
	X	Y			
	2	3	4	5	6
-	-	-	-	-	-

3. Сведения о характерных точках части (частей) границы объекта

Обозначение характерных точек части границы	Координаты, м		Метод определения координат характерной точки	Средняя квадратическая погрешность положения характерной точки (Mt), м	Описание обозначения точки на местности (при наличии)
	X	Y			
	2	3	4	5	6
-	-	-	-	-	-

Раздел 3

Сведения о местоположении измененных (уточненных) границ объекта

1. Система координат МСК-33, зона I

2. Сведения о характерных точках границ объекта

Обозначение характерных точек границ	Существующие координаты, м		Измененные (уточненные) координаты, м		Метод определения координат характерной точки	Средняя квадратическая погрешность положения характерной точки (Mt), м	Описание обозначения точки на местности (при наличии)
	X	Y	X	Y			
1	2	3	4	5	6	7	8
1	154371.39	241129.70	-	-	Картометрический метод	10	-
2	154372.46	241130.87	-	-	Картометрический метод	10	-
3	154373.87	241132.62	-	-	Картометрический метод	10	-
4	154375.00	241134.25	-	-	Картометрический метод	10	-
5	154376.00	241135.85	-	-	Картометрический метод	10	-
6	154376.83	241137.51	-	-	Картометрический метод	10	-
7	154377.58	241139.20	-	-	Картометрический метод	10	-
8	154378.28	241141.10	-	-	Картометрический метод	10	-
9	154378.81	241142.89	-	-	Картометрический метод	10	-
10	154379.25	241144.80	-	-	Картометрический метод	10	-
11	154379.55	241146.70	-	-	Картометрический метод	10	-
12	154379.74	241148.58	-	-	Картометрический метод	10	-
13	154379.80	241150.53	-	-	Картометрический метод	10	-
14	154379.74	241152.49	-	-	Картометрический метод	10	-
15	154379.54	241154.48	-	-	Картометрический метод	10	-
16	154379.25	241156.27	-	-	Картометрический метод	10	-
17	154378.81	241158.17	-	-	Картометрический метод	10	-
18	154378.26	241160.01	-	-	Картометрический метод	10	-
19	154377.60	241161.81	-	-	Картометрический метод	10	-
20	154376.45	241161.99	-	-	Картометрический метод	10	-
21	154375.31	241162.17	-	-	Картометрический метод	10	-
22	154374.15	241162.38	-	-	Картометрический метод	10	-

2. Сведения о характерных точках границ объекта

Обозначение характерных точек границы	Существующие координаты, м		Измененные (уточненные) координаты, м		Метод определения координат характерной точки	Средняя квадратическая погрешность положения характерной точки (M), м	Описание обозначения точки на местности (при наличии)
	X	Y	X	Y			
1	2	3	4	5	6	7	8
23	154372.90	241162.60	-	-	Картометрический метод	10	-
24	154371.65	241162.81	-	-	Картометрический метод	10	-
25	154370.30	241163.00	-	-	Картометрический метод	10	-
26	154369.10	241163.15	-	-	Картометрический метод	10	-
27	154367.85	241163.15	-	-	Картометрический метод	10	-
28	154366.43	241163.28	-	-	Картометрический метод	10	-
29	154365.18	241163.43	-	-	Картометрический метод	10	-
30	154363.70	241163.52	-	-	Картометрический метод	10	-
31	154362.13	241163.63	-	-	Картометрический метод	10	-
32	154360.65	241163.72	-	-	Картометрический метод	10	-
33	154358.78	241163.80	-	-	Картометрический метод	10	-
34	154356.34	241164.03	-	-	Картометрический метод	10	-
35	154355.45	241164.43	-	-	Картометрический метод	10	-
36	154354.61	241164.74	-	-	Картометрический метод	10	-
37	154353.79	241164.99	-	-	Картометрический метод	10	-
38	154353.05	241165.17	-	-	Картометрический метод	10	-
39	154352.16	241165.33	-	-	Картометрический метод	10	-
40	154351.44	241165.44	-	-	Картометрический метод	10	-
41	154350.20	241165.53	-	-	Картометрический метод	10	-
42	154349.16	241165.52	-	-	Картометрический метод	10	-
43	154348.34	241165.47	-	-	Картометрический метод	10	-
44	154347.40	241165.35	-	-	Картометрический метод	10	-
45	154346.46	241165.15	-	-	Картометрический метод	10	-
46	154345.47	241164.94	-	-	Картометрический метод	10	-
47	154344.56	241164.63	-	-	Картометрический метод	10	-

2. Сведения о характерных точках границ объекта							
Обозначение характерных точек границ	Существующие координаты, м		Измененные (уточненные) координаты, м		Метод определения координат характерной точки	Средняя квадратическая погрешность положения характерной точки (M), м	Описание обозначения точки на местности (при наличии)
	X	Y	X	Y			
1	2	3	4	5	6	7	8
48	154343.68	241164.26	-	-	Картометрический метод	10	-
49	154342.85	241163.86	-	-	Картометрический метод	10	-
50	154341.98	241163.36	-	-	Картометрический метод	10	-
51	154341.15	241162.78	-	-	Картометрический метод	10	-
52	154340.28	241162.12	-	-	Картометрический метод	10	-
53	154339.69	241161.66	-	-	Картометрический метод	10	-
54	154338.96	241160.92	-	-	Картометрический метод	10	-
55	154338.38	241160.28	-	-	Картометрический метод	10	-
56	154337.80	241159.58	-	-	Картометрический метод	10	-
57	154337.24	241158.75	-	-	Картометрический метод	10	-
58	154336.75	241157.93	-	-	Картометрический метод	10	-
59	154336.30	241157.07	-	-	Картометрический метод	10	-
60	154335.75	241155.76	-	-	Картометрический метод	10	-
61	154334.43	241154.88	-	-	Картометрический метод	10	-
62	154333.21	241153.85	-	-	Картометрический метод	10	-
63	154331.94	241152.89	-	-	Картометрический метод	10	-
64	154330.93	241152.01	-	-	Картометрический метод	10	-
65	154329.83	241151.20	-	-	Картометрический метод	10	-
66	154328.77	241150.35	-	-	Картометрический метод	10	-
67	154327.76	241149.43	-	-	Картометрический метод	10	-
68	154326.87	241148.67	-	-	Картометрический метод	10	-
69	154326.04	241148.00	-	-	Картометрический метод	10	-
70	154325.01	241147.13	-	-	Картометрический метод	10	-
71	154324.20	241146.54	-	-	Картометрический метод	10	-
72	154323.23	241145.78	-	-	Картометрический метод	10	-

2. Сведения о характерных точках границ объекта

Обозначение характерных точек границ	Существующие координаты, м		Измененные (уточненные) координаты, м		Метод определения координат характерной точки	Средняя квадратическая погрешность положения характерной точки (M _t), м	Описание обозначения точки на местности (при наличии)
	X	Y	X	Y			
1	2	3	4	5	6	7	8
73	154322.27	241145.01	-	-	Картометрический метод	10	-
74	154321.55	241134.14	-	-	Картометрический метод	10	-
75	154320.94	241142.33	-	-	Картометрический метод	10	-
76	154321.44	241140.60	-	-	Картометрический метод	10	-
77	154322.08	241138.96	-	-	Картометрический метод	10	-
78	154322.89	241137.25	-	-	Картометрический метод	10	-
79	154323.66	241135.81	-	-	Картометрический метод	10	-
80	154324.69	241134.12	-	-	Картометрический метод	10	-
81	154325.79	241132.54	-	-	Картометрический метод	10	-
82	154327.05	241130.97	-	-	Картометрический метод	10	-
83	154328.37	241129.53	-	-	Картометрический метод	10	-
84	154329.60	241128.35	-	-	Картометрический метод	10	-
85	154331.10	241127.08	-	-	Картометрический метод	10	-
86	154332.67	241125.91	-	-	Картометрический метод	10	-
87	154334.11	241124.96	-	-	Картометрический метод	10	-
88	154335.90	241123.95	-	-	Картометрический метод	10	-
89	154337.68	241123.09	-	-	Картометрический метод	10	-
90	154339.35	241122.42	-	-	Картометрический метод	10	-
91	154341.26	241121.77	-	-	Картометрический метод	10	-
92	154343.12	241121.28	-	-	Картометрический метод	10	-
93	154344.84	241120.94	-	-	Картометрический метод	10	-
94	154346.70	241120.69	-	-	Картометрический метод	10	-
95	154348.68	241120.55	-	-	Картометрический метод	10	-
96	154350.62	241120.54	-	-	Картометрический метод	10	-
97	154352.57	241120.66	-	-	Картометрический метод	10	-

2. Сведения о характерных точках границ объекта							
Обозначение характерных точек границ	Существующие координаты, м		Измененные (уточненные) координаты, м		Метод определения координат характерной точки	Средняя квадратическая погрешность положения характерной точки (M _t), м	Описание обозначения точки на местности (при наличии)
	X	Y	X	Y			
1	2	3	4	5	6	7	8
98	154354.33	241120.87	-	-	Картометрический метод	10	-
99	154356.48	241121.28	-	-	Картометрический метод	10	-
100	154358.31	241121.80	-	-	Картометрический метод	10	-
101	154360.20	241122.39	-	-	Картометрический метод	10	-
102	154361.60	241122.95	-	-	Картометрический метод	10	-
103	154363.46	241123.82	-	-	Картометрический метод	10	-
104	154364.95	241124.64	-	-	Картометрический метод	10	-
105	154366.70	241125.75	-	-	Картометрический метод	10	-
106	154368.51	241127.08	-	-	Картометрический метод	10	-
107	154369.94	241128.29	-	-	Картометрический метод	10	-
1	154371.39	241129.70	-	-	Картометрический метод	10	-
1	-	-	154378.06	241149.27	Метод спутниковых геодезических измерений (определений)	0.10	-
2	-	-	154378.05	241154.07	Метод спутниковых геодезических измерений (определений)	0.10	-
3	-	-	154377.28	241158.81	Метод спутниковых геодезических измерений (определений)	0.10	-
4	-	-	154375.76	241163.36	Метод спутниковых геодезических измерений (определений)	0.10	-
5	-	-	154374.40	241166.13	Метод спутниковых геодезических измерений (определений)	0.10	-
6	-	-	154372.78	241166.64	Метод спутниковых геодезических измерений (определений)	0.10	-

2. Сведения о характерных точках границ объекта							
Обозначение характерных точек границ	Существующие координаты, м		Измененные (уточненные) координаты, м		Метод определения координат характерной точки	Средняя квадратическая погрешность положения характерной точки (M _t), м	Описание обозначения точки на местности (при наличии)
	X	Y	X	Y			
1	2	3	4	5	6	7	8
7	-	-	154358.64	241162.34	Метод спутниковых геодезических измерений (определений)	0.10	-
8	-	-	154354.63	241165.14	Метод спутниковых геодезических измерений (определений)	0.10	-
9	-	-	154349.93	241166.51	Метод спутниковых геодезических измерений (определений)	0.10	-
10	-	-	154345.04	241166.29	Метод спутниковых геодезических измерений (определений)	0.10	-
11	-	-	154340.49	241164.51	Метод спутниковых геодезических измерений (определений)	0.10	-
12	-	-	154336.75	241161.36	Метод спутниковых геодезических измерений (определений)	0.10	-
13	-	-	154334.22	241157.17	Метод спутниковых геодезических измерений (определений)	0.10	-
14	-	-	154333.17	241152.39	Метод спутниковых геодезических измерений (определений)	0.10	-
15	-	-	154320.46	241143.07	Метод спутниковых геодезических измерений (определений)	0.10	-
16	-	-	154319.87	241141.60	Метод спутниковых геодезических измерений (определений)	0.10	-

2. Сведения о характерных точках границ объекта							
Обозначение характерных точек границ	Существующие координаты, м		Измененные (уточненные) координаты, м		Метод определения координат характерной точки	Средняя квадратическая погрешность положения характерной точки (M _t), м	Описание обозначения точки на местности (при наличии)
	X	Y	X	Y			
1	2	3	4	5	6	7	8
17	-	-	154321.83	241137.21	Метод спутниковых геодезических измерений (определений)	0.10	-
18	-	-	154324.47	241133.20	Метод спутниковых геодезических измерений (определений)	0.10	-
19	-	-	154327.71	241129.66	Метод спутниковых геодезических измерений (определений)	0.10	-
20	-	-	154331.47	241126.68	Метод спутниковых геодезических измерений (определений)	0.10	-
21	-	-	154335.66	241124.34	Метод спутниковых геодезических измерений (определений)	0.10	-
22	-	-	154340.17	241122.69	Метод спутниковых геодезических измерений (определений)	0.10	-
23	-	-	154344.88	241121.79	Метод спутниковых геодезических измерений (определений)	0.10	-
24	-	-	154349.68	241121.65	Метод спутниковых геодезических измерений (определений)	0.10	-
25	-	-	154354.44	241122.28	Метод спутниковых геодезических измерений (определений)	0.10	-
26	-	-	154359.04	241123.66	Метод спутниковых геодезических измерений (определений)	0.10	-

План границ объекта

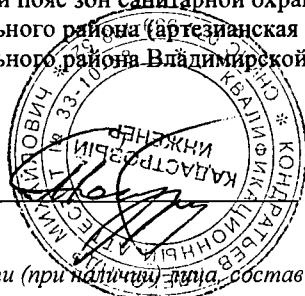


Масштаб 1:400

Условные обозначения

- — — — — - Часть границы, местоположение которой определено при выполнении кадастровых работ
- - Характерная точка границы, сведения о которой позволяют однозначно определить ее положение на местности
- 1 - Обозначение ликвидируемой характерной точки
- 1 - Обозначение новой характерной точки
- — — — — - Граница зоны с особыми условиями
- - Граница сооружения
- 33:14-6.329(2) - Первый пояс зон санитарной охраны водозаборных скважин МУП ЖКХ района Гусь-Хрустального района (артезианская скважина №15853, п. Красное Эхо ул. Школьная, Гусь-Хрустального района Владимирской области)

Подпись _____



Дата "05" "09" 2025 г.

Место для оттиска печати (при наличии) лица, составившего описание местоположения границ объекта

ГРАФИЧЕСКОЕ ОПИСАНИЕ

местоположения границ населенных пунктов, территориальных зон, особо охраняемых природных территорий, зон с особыми условиями использования территории

Второй пояс зон санитарной охраны водозаборных скважин МУП ЖКХ района Гусь-Хрустального района (артезианская скважина №15853, п. Красное Эхо ул. Школьная, Гусь-Хрустального района Владимирской области)

(наименование объекта, местоположение границ которого описано (далее - объект))

Раздел 1

Сведения об объекте

№ п/п	Характеристики объекта	Описание характеристик
1	2	3
1.	Местоположение объекта	Владимирская область, м.р-н Гусь-Хрустальный, с.п поселок Красное Эхо, поселок Красное Эхо
2.	Площадь объекта +/- величина погрешности определения площади (Р +/- Дельта Р)	25282 +/- 56 м ²
3.	Иные характеристики объекта	-

Раздел 3

Сведения о местоположении измененных (уточненных) границ объекта

1. Система координат МСКЗЗ, зона 1

2. Сведения о характерных точках границ объекта

Обозначение характерных точек границ	Существующие координаты, м		Измененные (уточненные) координаты, м		Метод определения координат характерной точки	Средняя квадратическая погрешность положения характерной точки (M _t), м	Описание обозначения точки на местности (при наличии)
	X	Y	X	Y			
1	2	3	4	5	6	7	8
1	154413.42	241088.30	-	-	Картометрический метод	10	-
2	154417.44	241092.69	-	-	Картометрический метод	10	-
3	154420.68	241096.71	-	-	Картометрический метод	10	-
4	154424.00	241101.38	-	-	Картометрический метод	10	-
5	154427.16	241106.52	-	-	Картометрический метод	10	-
6	154429.99	241111.91	-	-	Картометрический метод	10	-
7	154432.55	241117.78	-	-	Картометрический метод	10	-
8	154434.50	241123.19	-	-	Картометрический метод	10	-
9	154435.88	241127.91	-	-	Картометрический метод	10	-
10	154437.08	241133.13	-	-	Картометрический метод	10	-
11	154438.03	241138.82	-	-	Картометрический метод	10	-
12	154438.61	241144.77	-	-	Картометрический метод	10	-
13	154438.80	241150.53	-	-	Картометрический метод	10	-
14	154438.58	241156.00	-	-	Картометрический метод	10	-
15	154438.15	241161.24	-	-	Картометрический метод	10	-
16	154436.97	241168.51	-	-	Картометрический метод	10	-
17	154436.19	241171.93	-	-	Картометрический метод	10	-
18	154434.38	241178.22	-	-	Картометрический метод	10	-
19	154432.13	241184.35	-	-	Картометрический метод	10	-
20	154429.99	241189.15	-	-	Картометрический метод	10	-
21	154427.10	241194.53	-	-	Картометрический метод	10	-
22	154424.65	241198.68	-	-	Картометрический метод	10	-

2. Сведения о характерных точках границ объекта							
Обозначение характерных точек границы	Существующие координаты, м		Измененные (уточненные) координаты, м		Метод определения координат характерной точки	Средняя квадратическая погрешность положения характерной точки (M _t), м	Описание обозначения точки на местности (при наличии)
	X	Y	X	Y			
1	2	3	4	5	6	7	8
25	154421.05	241203.86	-	-	Картометрический метод	10	-
26	154417.29	241208.55	-	-	Картометрический метод	10	-
25	154413.50	241212.68	-	-	Картометрический метод	10	-
26	154409.54	241216.50	-	-	Картометрический метод	10	-
27	154405.29	241220.11	-	-	Картометрический метод	10	-
28	154400.18	241223.91	-	-	Картометрический метод	10	-
29	154395.91	241226.65	-	-	Картометрический метод	10	-
30	154390.89	241229.48	-	-	Картометрический метод	10	-
31	154385.97	241231.85	-	-	Картометрический метод	10	-
32	154380.31	241234.14	-	-	Картометрический метод	10	-
33	154375.37	241235.78	-	-	Картометрический метод	10	-
34	154369.60	241237.30	-	-	Картометрический метод	10	-
35	154363.59	241238.56	-	-	Картометрический метод	10	-
36	154358.43	241239.11	-	-	Картометрический метод	10	-
37	154352.64	241239.49	-	-	Картометрический метод	10	-
38	154346.91	241239.48	-	-	Картометрический метод	10	-
39	154340.66	241239.06	-	-	Картометрический метод	10	-
40	154336.06	241238.46	-	-	Картометрический метод	10	-
41	154330.00	241237.30	-	-	Картометрический метод	10	-
42	154324.24	241235.86	-	-	Картометрический метод	10	-
43	154319.82	241234.33	-	-	Картометрический метод	10	-
44	154313.42	241231.75	-	-	Картометрический метод	10	-
45	154308.09	241229.15	-	-	Картометрический метод	10	-
46	154303.17	241226.34	-	-	Картометрический метод	10	-
47	154299.23	241223.77	-	-	Картометрический метод	10	-

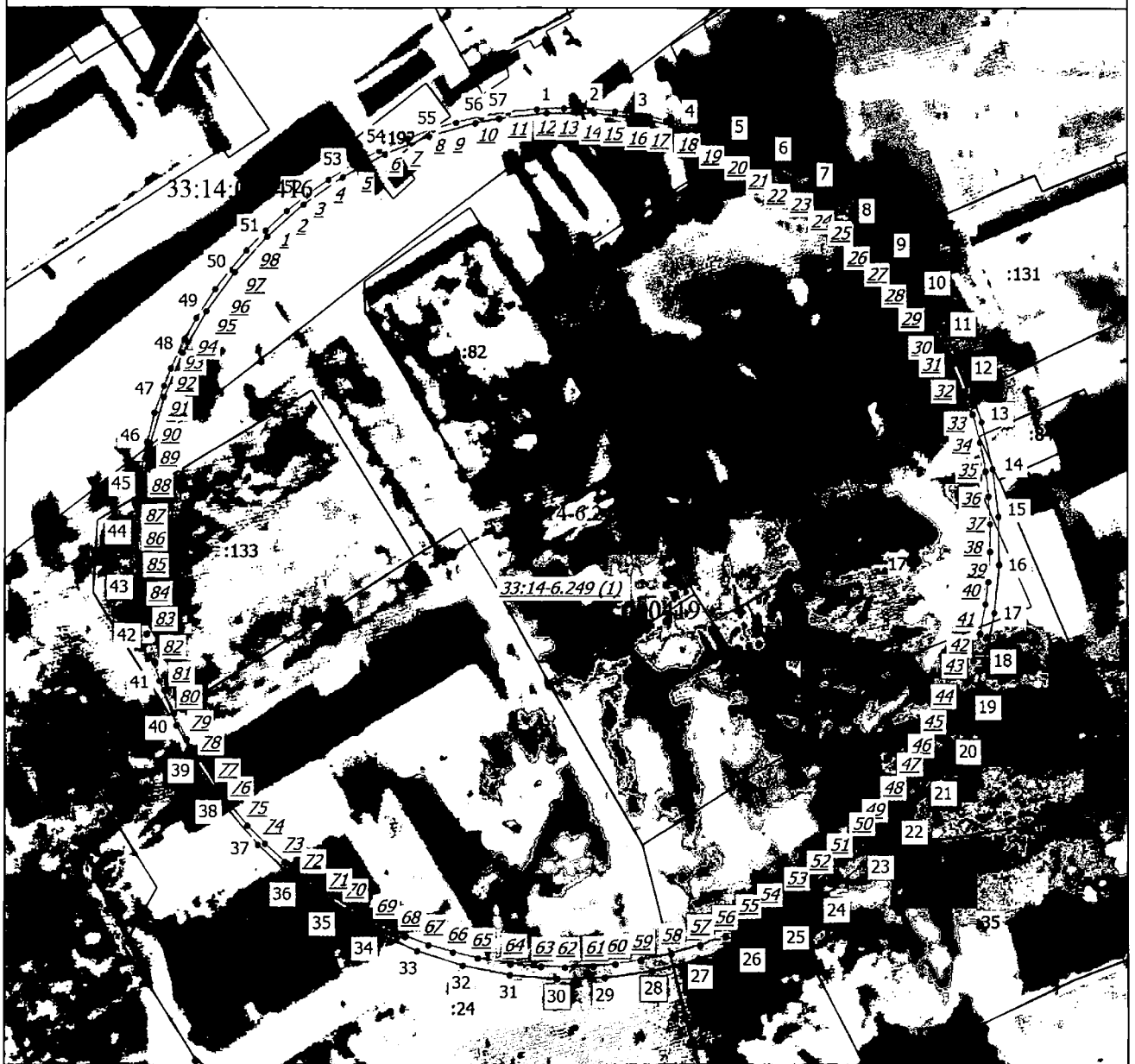
2. Сведения о характерных точках границ объекта							
Обозначение характерных точек границ	Существующие координаты, м		Измененные (уточненные) координаты, м		Метод определения координат характерной точки	Средняя квадратическая погрешность положения характерной точки (Мт), м	Описание обозначения точки на местности (при наличии)
	X	Y	X	Y			
1	2	3	4	5	6	7	8
48	154294.31	241220.11	-	-	Картометрический метод	10	-
49	154289.64	241216.11	-	-	Картометрический метод	10	-
50	154286.80	241213.40	-	-	Картометрический метод	10	-
51	154282.33	241208.57	-	-	Картометрический метод	10	-
52	154278.90	241204.33	-	-	Картометрический метод	10	-
53	154275.42	241199.40	-	-	Картометрический метод	10	-
54	154271.96	241193.71	-	-	Картометрический метод	10	-
55	154269.61	241189.15	-	-	Картометрический метод	10	-
56	154267.29	241184.16	-	-	Картометрический метод	10	-
57	154265.42	241178.84	-	-	Картометрический метод	10	-
58	154263.63	241172.80	-	-	Картометрический метод	10	-
59	154262.24	241166.45	-	-	Картометрический метод	10	-
60	154261.43	241161.12	-	-	Картометрический метод	10	-
61	154261.01	241156.56	-	-	Картометрический метод	10	-
62	154260.80	241150.53	-	-	Картометрический метод	10	-
63	154260.94	241145.50	-	-	Картометрический метод	10	-
64	154261.53	241139.13	-	-	Картометрический метод	10	-
65	154262.69	241132.29	-	-	Картометрический метод	10	-
66	154263.93	241127.14	-	-	Картометрический метод	10	-
67	154265.48	241122.05	-	-	Картометрический метод	10	-
68	154267.29	241117.18	-	-	Картометрический метод	10	-
69	154269.61	241111.91	-	-	Картометрический метод	10	-
70	154273.04	241105.48	-	-	Картометрический метод	10	-
71	154275.18	241102.02	-	-	Картометрический метод	10	-
72	154279.13	241096.43	-	-	Картометрический метод	10	-

2. Сведения о характерных точках границ объекта							
Обозначение характерных точек границ	Существующие координаты, м		Измененные (уточненные) координаты, м		Метод определения координат характерной точки	Средняя квадратическая погрешность положения характерной точки (Mt), м	Описание обозначения точки на местности (при наличии)
	X	Y	X	Y			
1	2	3	4	5	6	7	8
73	154282.56	241092.22	-	-	Картометрический метод	10	-
74	154286.35	241088.12	-	-	Картометрический метод	10	-
75	154290.12	241084.51	-	-	Картометрический метод	10	-
76	154294.31	241080.95	-	-	Картометрический метод	10	-
77	154298.06	241078.11	-	-	Картометрический метод	10	-
78	154303.73	241074.38	-	-	Картометрический метод	10	-
79	154307.93	241071.99	-	-	Картометрический метод	10	-
80	154313.31	241069.36	-	-	Картометрический метод	10	-
81	154318.13	241067.36	-	-	Картометрический метод	10	-
82	154323.94	241065.37	-	-	Картометрический метод	10	-
83	154330.00	241063.76	-	-	Картометрический метод	10	-
84	154335.57	241062.58	-	-	Картометрический метод	10	-
85	154341.50	241061.92	-	-	Картометрический метод	10	-
86	154347.03	241061.57	-	-	Картометрический метод	10	-
87	154352.20	241061.56	-	-	Картометрический метод	10	-
88	154357.54	241061.86	-	-	Картометрический метод	10	-
89	154363.13	241062.53	-	-	Картометрический метод	10	-
90	154369.60	241063.76	-	-	Картометрический метод	10	-
91	154375.65	241065.28	-	-	Картометрический метод	10	-
92	154381.20	241067.25	-	-	Картометрический метод	10	-
93	154384.91	241068.74	-	-	Картометрический метод	10	-
94	154390.91	241071.60	-	-	Картометрический метод	10	-
95	154395.35	241074.07	-	-	Картометрический метод	10	-
96	154401.27	241077.92	-	-	Картометрический метод	10	-
97	154405.29	241080.95	-	-	Картометрический метод	10	-

2. Сведения о характерных точках границ объекта							
Обозначение характерных точек границ	Существующие координаты, м		Измененные (уточненные) координаты, м		Метод определения координат характерной точки	Средняя квадратическая погрешность положения характерной точки (Mt), м	Описание обозначения точки на местности (при наличии)
	X	Y	X	Y			
1	2	3	4	5	6	7	8
98	154409.31	241084.36	-	-	Картометрический метод	10	-
1	154413.42	241088.30	-	-	Картометрический метод	10	-
1	-	-	154437.82	241146.86	Аналитический метод	0.10	-
2	-	-	154437.80	241156.84	Аналитический метод	0.10	-
3	-	-	154436.67	241166.75	Аналитический метод	0.10	-
4	-	-	154434.44	241176.48	Аналитический метод	0.10	-
5	-	-	154431.15	241185.90	Аналитический метод	0.10	-
6	-	-	154426.83	241194.90	Аналитический метод	0.10	-
7	-	-	154421.54	241203.36	Аналитический метод	0.10	-
8	-	-	154415.35	241211.19	Аналитический метод	0.10	-
9	-	-	154408.32	241218.27	Аналитический метод	0.10	-
10	-	-	154400.55	241224.54	Аналитический метод	0.10	-
11	-	-	154392.14	241229.90	Аналитический метод	0.10	-
12	-	-	154383.18	241234.30	Аналитический метод	0.10	-
13	-	-	154373.79	241237.68	Аналитический метод	0.10	-
14	-	-	154364.08	241239.99	Аналитический метод	0.10	-
15	-	-	154354.17	241241.21	Аналитический метод	0.10	-
16	-	-	154344.19	241241.33	Аналитический метод	0.10	-
17	-	-	154334.26	241240.33	Аналитический метод	0.10	-
18	-	-	154324.51	241238.24	Аналитический метод	0.10	-
19	-	-	154315.04	241235.09	Аналитический метод	0.10	-
20	-	-	154305.98	241230.90	Аналитический метод	0.10	-
21	-	-	154297.44	241225.73	Аналитический метод	0.10	-
22	-	-	154289.53	241219.64	Аналитический метод	0.10	-
23	-	-	154282.35	241212.72	Аналитический метод	0.10	-

2. Сведения о характерных точках границ объекта							
Обозначение характерных точек границ	Существующие координаты, м		Измененные (уточненные) координаты, м		Метод определения координат характерной точки	Средняя квадратическая погрешность положения характерной точки (M _t), м	Описание обозначения точки на местности (при наличии)
	X	Y	X	Y			
1	2	3	4	5	6	7	8
21	-	-	154275.97	241205.04	Аналитический метод	0.10	-
22	-	-	154270.49	241196.70	Аналитический метод	0.10	-
23	-	-	154265.97	241187.80	Аналитический метод	0.10	-
24	-	-	154262.46	241178.46	Аналитический метод	0.10	-
25	-	-	154260.01	241168.79	Аналитический метод	0.10	-
26	-	-	154258.65	241158.90	Аналитический метод	0.10	-
27	-	-	154258.39	241148.92	Аналитический метод	0.10	-
28	-	-	154259.24	241138.98	Аналитический метод	0.10	-
29	-	-	154261.19	241129.19	Аналитический метод	0.10	-
30	-	-	154264.22	241119.68	Аналитический метод	0.10	-
31	-	-	154268.28	241110.57	Аналитический метод	0.10	-
32	-	-	154273.33	241101.96	Аналитический метод	0.10	-
33	-	-	154279.30	241093.96	Аналитический метод	0.10	-
34	-	-	154286.12	241086.68	Аналитический метод	0.10	-
35	-	-	154293.71	241080.20	Аналитический метод	0.10	-
36	-	-	154301.97	241074.60	Аналитический метод	0.10	-
40	-	-	154310.80	241069.95	Аналитический метод	0.10	-
41	-	-	154320.10	241066.31	Аналитический метод	0.10	-
42	-	-	154329.73	241063.72	Аналитический метод	0.10	-
43	-	-	154339.60	241062.22	Аналитический метод	0.10	-
44	-	-	154349.57	241061.82	Аналитический метод	0.10	-
45	-	-	154359.53	241062.54	Аналитический метод	0.10	-
46	-	-	154369.34	241064.35	Аналитический метод	0.10	-
47	-	-	154378.89	241067.24	Аналитический метод	0.10	-
48	-	-	154388.07	241071.17	Аналитический метод	0.10	-

План границ объекта

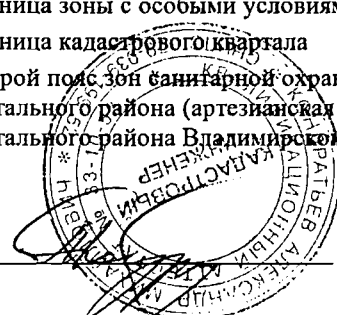


Масштаб 1:1300

Условные обозначения

- - Часть границы, местоположение которой определено при выполнении кадастровых работ
- - Характерная точка границы, сведения о которой позволяют однозначно определить ее положение на местности
- 1* - Обозначение ликвидируемой характерной точки
- 1** - Обозначение новой характерной точки
- - Граница зоны с особыми условиями
- - Граница кадастрового квартала
- 33:14-6.249(2) - Второй подзона санитарной охраны водозаборных скважин МУП ЖКХ района Гусь-Хрустального района (артезианская скважина №15853, п. Красное Эхо ул. Школьная, Гусь-Хрустального района Владимирской области)

Подпись _____



Дата " 05 " 09 2015 г.

Место для оттиска печати (при наличии) лица, составившего описание местоположения границ объекта

ГРАФИЧЕСКОЕ ОПИСАНИЕ

местоположения границ населенных пунктов, территориальных зон, особо охраняемых природных территорий, зон с особыми условиями использования территории :

Третий пояс зон санитарной охраны водозаборных скважин МУП ЖКХ района Гусь-Хрустального района (артезианская скважина №15853, п. Красное Эхо ул. Школьная, Гусь-Хрустального района Владимирской области)

(наименование объекта, местоположение границ которого описано (далее - объект))

Раздел 1

Сведения об объекте

№ п/п	Характеристики объекта	Описание характеристик
1	2	3
1.	Местоположение объекта	Владимирская область, м.р-н Гусь-Хрустальный, с.п поселок Красное Эхо, поселок Красное Эхо
2.	Площадь объекта +/- величина погрешности определения площади (Р +/- Дельта Р)	1266118 +/- 394 м ²
3.	Иные характеристики объекта	-

Раздел 2

Сведения о местоположении границ объекта

1. Система координат -

2. Сведения о характерных точках границ объекта

Обозначение характерных точек границ	Координаты, м		Метод определения координат характерной точки	Средняя квадратическая погрешность положения характерной точки (M _t), м	Описание обозначения точки на местности (при наличии)
	X	Y			
2	3	4	5	6	
-	-	-	-	-	

3. Сведения о характерных точках части (частей) границы объекта

Обозначение характерных точек части границы	Координаты, м		Метод определения координат характерной точки	Средняя квадратическая погрешность положения характерной точки (M _t), м	Описание обозначения точки на местности (при наличии)
	X	Y			
2	3	4	5	6	
-	-	-	-	-	

Раздел 3

Сведения о местоположении измененных (уточненных) границ объекта

1. Система координат МСК-33, зона I

2. Сведения о характерных точках границ объекта

Обозначение характерных точек границ	Существующие координаты, м		Измененные (уточненные) координаты, м		Метод определения координат характерной точки	Средняя квадратическая погрешность положения характерной точки (Mt), м	Описание обозначения точки на местности (при наличии)
	X	Y	X	Y			
1	2	3	4	5	6	7	8
1	154776.91	240686.20	-	-	Картометрический метод	10	-
2	154806.51	240717.30	-	-	Картометрический метод	10	-
3	154832.30	240746.22	-	-	Картометрический метод	10	-
4	154858.46	240779.67	-	-	Картометрический метод	10	-
5	154878.79	240809.30	-	-	Картометрический метод	10	-
6	154903.43	240850.93	-	-	Картометрический метод	10	-
7	154916.96	240877.40	-	-	Картометрический метод	10	-
8	154932.43	240912.66	-	-	Картометрический метод	10	-
9	154946.57	240950.19	-	-	Картометрический метод	10	-
10	154958.44	240989.83	-	-	Картометрический метод	10	-
11	154967.61	241029.77	-	-	Картометрический метод	10	-
12	154974.13	241070.05	-	-	Картометрический метод	10	-
13	154977.89	241108.44	-	-	Картометрический метод	10	-
14	154979.30	241150.53	-	-	Картометрический метод	10	-
15	154978.07	241189.88	-	-	Картометрический метод	10	-
16	154974.24	241231.32	-	-	Картометрический метод	10	-
17	154967.47	241272.02	-	-	Картометрический метод	10	-
18	154958.21	241312.09	-	-	Картометрический метод	10	-
19	154948.42	241345.26	-	-	Картометрический метод	10	-
20	154934.69	241383.29	-	-	Картометрический метод	10	-
21	154916.96	241423.66	-	-	Картометрический метод	10	-
22	154899.60	241458.32	-	-	Картометрический метод	10	-

2. Сведения о характерных точках границ объекта							
Обозначение характерных точек границ	Существующие координаты, м		Измененные (уточненные) координаты, м		Метод определения координат характерной точки	Средняя квадратическая погрешность положения характерной точки (Mt), м	Описание обозначения точки на местности (при наличии)
	X	Y	X	Y			
1	2	3	4	5	6	7	8
23	154875.89	241496.21	-	-	Картометрический метод	10	-
24	154854.84	241526.30	-	-	Картометрический метод	10	-
25	154826.56	241561.59	-	-	Картометрический метод	10	-
26	154802.55	241587.89	-	-	Картометрический метод	10	-
27	154774.98	241614.74	-	-	Картометрический метод	10	-
28	154742.29	241642.69	-	-	Картометрический метод	10	-
29	154709.76	241666.96	-	-	Картометрический метод	10	-
30	154669.73	241692.67	-	-	Картометрический метод	10	-
31	154642.91	241707.63	-	-	Картометрический метод	10	-
32	154602.94	241726.89	-	-	Картометрический метод	10	-
33	154567.87	241741.05	-	-	Картометрический метод	10	-
34	154528.28	241754.20	-	-	Картометрический метод	10	-
35	154489.88	241764.25	-	-	Картометрический метод	10	-
36	154448.48	241771.57	-	-	Картометрический метод	10	-
37	154419.07	241776.21	-	-	Картометрический метод	10	-
38	154370.15	241779.70	-	-	Картометрический метод	10	-
39	154331.53	241779.77	-	-	Картометрический метод	10	-
40	154289.34	241777.12	-	-	Картометрический метод	10	-
41	154255.04	241772.86	-	-	Картометрический метод	10	-
42	154209.72	241764.25	-	-	Картометрический метод	10	-
43	154165.55	241753.95	-	-	Картометрический метод	10	-
44	154129.86	241740.36	-	-	Картометрический метод	10	-
45	154100.96	241728.76	-	-	Картометрический метод	10	-
46	154059.29	241708.99	-	-	Картометрический метод	10	-
47	154027.76	241691.42	-	-	Картометрический метод	10	-

2. Сведения о характерных точках границ объекта							
Обозначение характерных точек границ	Существующие координаты, м		Измененные (уточненные) координаты, м		Метод определения координат характерной точки	Средняя квадратическая погрешность положения характерной точки (M _t), м	Описание обозначения точки на местности (при наличии)
	X	Y	X	Y			
1	2	3	4	5	6	7	8
48	153995.71	241671.00	-	-	Картометрический метод	10	-
49	153957.31	241642.69	-	-	Картометрический метод	10	-
50	153924.33	241615.92	-	-	Картометрический метод	10	-
51	153895.65	241586.44	-	-	Картометрический метод	10	-
52	153870.30	241558.37	-	-	Картометрический метод	10	-
53	153844.18	241525.51	-	-	Картометрический метод	10	-
54	153819.84	241490.26	-	-	Картометрический метод	10	-
55	153805.45	241466.69	-	-	Картометрический метод	10	-
56	153782.64	241423.66	-	-	Картометрический метод	10	-
57	153767.82	241391.47	-	-	Картометрический метод	10	-
58	153756.42	241360.69	-	-	Картометрический метод	10	-
59	153742.29	241315.45	-	-	Картометрический метод	10	-
60	153732.74	241275.07	-	-	Картометрический метод	10	-
61	153725.70	241232.79	-	-	Картометрический метод	10	-
62	153721.70	241192.50	-	-	Картометрический метод	10	-
63	153720.30	241150.53	-	-	Картометрический метод	10	-
64	153720.95	241105.10	-	-	Картометрический метод	10	-
65	153726.89	241059.69	-	-	Картометрический метод	10	-
66	153733.23	241023.62	-	-	Картометрический метод	10	-
67	153741.13	240989.95	-	-	Картометрический метод	10	-
68	153754.81	240944.97	-	-	Картометрический метод	10	-
69	153764.81	240918.03	-	-	Картометрический метод	10	-
70	153782.64	240877.40	-	-	Картометрический метод	10	-
71	153800.07	240839.37	-	-	Картометрический метод	10	-
72	153817.48	240814.51	-	-	Картометрический метод	10	-

2. Сведения о характерных точках границ объекта							
Обозначение характерных точек границ	Существующие координаты, м		Измененные (уточненные) координаты, м		Метод определения координат характерной точки	Средняя квадратическая погрешность положения характерной точки (Mt), м	Описание обозначения точки на местности (при наличии)
	X	Y	X	Y			
1	2	3	4	5	6	7	8
72	153841.43	240779.28	-	-	Картометрический метод	10	-
73	153867.67	240745.79	-	-	Картометрический метод	10	-
74	153890.99	240719.53	-	-	Картометрический метод	10	-
76	153919.24	240691.30	-	-	Картометрический метод	10	-
77	153957.31	240658.37	-	-	Картометрический метод	10	-
78	153987.97	240634.27	-	-	Картометрический метод	10	-
79	154023.43	240612.24	-	-	Картометрический метод	10	-
80	154058.45	240592.51	-	-	Картометрический метод	10	-
81	154092.02	240576.23	-	-	Картометрический метод	10	-
82	154130.63	240560.42	-	-	Картометрический метод	10	-
83	154172.15	240546.62	-	-	Картометрический метод	10	-
84	154209.72	240536.81	-	-	Картометрический метод	10	-
85	154244.24	240529.07	-	-	Картометрический метод	10	-
86	154279.14	240525.01	-	-	Картометрический метод	10	-
87	154327.06	240521.44	-	-	Картометрический метод	10	-
88	154370.69	240521.38	-	-	Картометрический метод	10	-
89	154406.41	240523.58	-	-	Картометрический метод	10	-
90	154436.63	240527.05	-	-	Картометрический метод	10	-
91	154489.88	240536.81	-	-	Картометрический метод	10	-
92	154524.42	240545.73	-	-	Картометрический метод	10	-
93	154565.78	240559.24	-	-	Картометрический метод	10	-
94	154609.71	240577.19	-	-	Картометрический метод	10	-
95	154643.94	240593.98	-	-	Картометрический метод	10	-
96	154680.80	240615.08	-	-	Картометрический метод	10	-
97	154713.77	240636.92	-	-	Картометрический метод	10	-

2. Сведения о характерных точках границ объекта

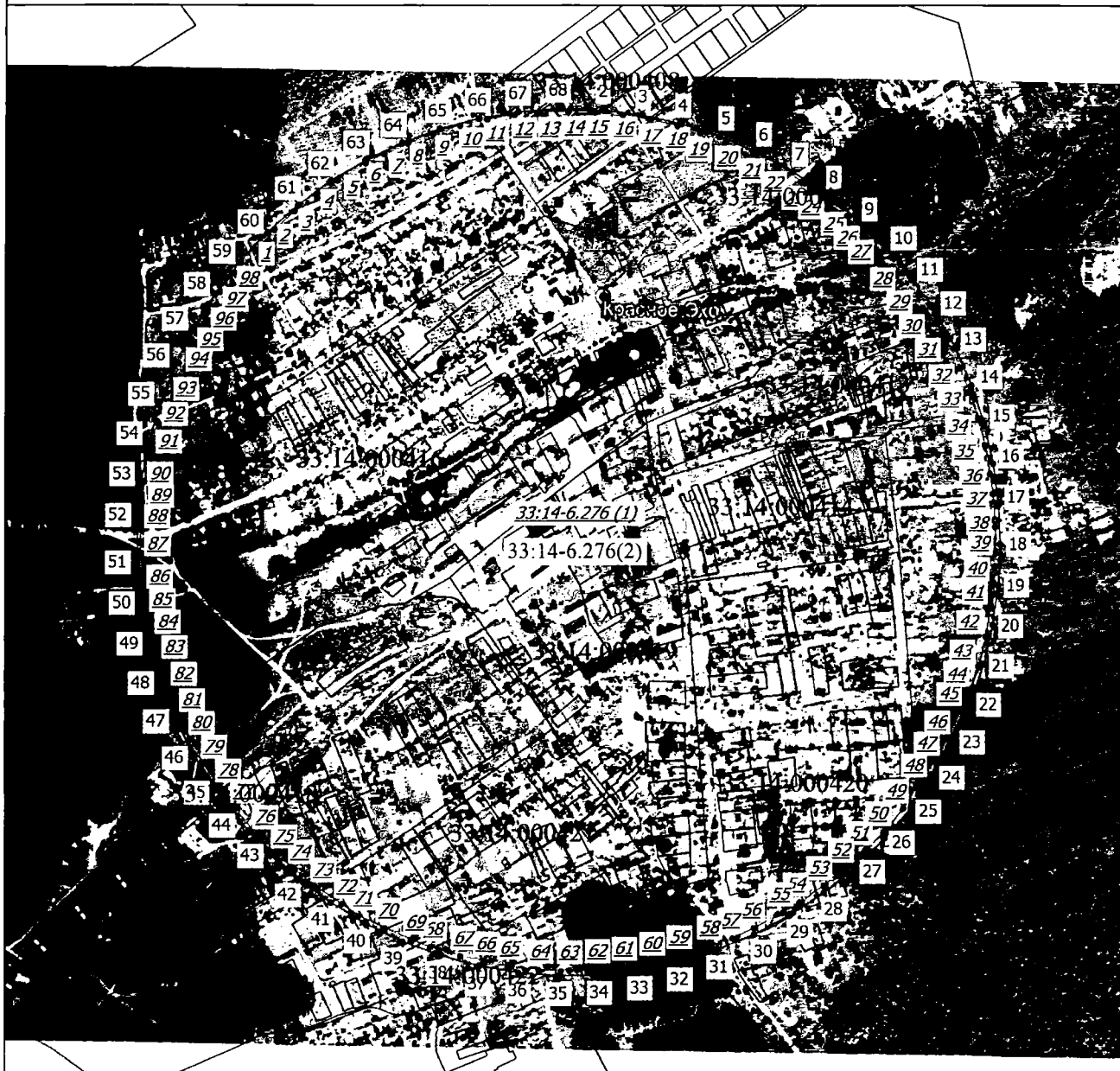
Обозначение характерных точек границ	Существующие координаты, м		Измененные (уточненные) координаты, м		Метод определения координат характерной точки	Средняя квадратическая погрешность положения характерной точки (Mt), м	Описание обозначения точки на местности (при наличии)
	X	Y	X	Y			
1	2	3	4	5	6	7	8
98	154742.24	240658.37	-	-	Картометрический метод	10	-
1	154776.91	240686.20	-	-	Картометрический метод	10	-
1	-	-	154983.37	241141.50	Аналитический метод	0.10	-
2	-	-	154981.53	241200.93	Аналитический метод	0.10	-
3	-	-	154974.15	241259.94	Аналитический метод	0.10	-
4	-	-	154961.28	241317.99	Аналитический метод	0.10	-
5	-	-	154943.03	241374.59	Аналитический метод	0.10	-
6	-	-	154919.58	241429.24	Аналитический метод	0.10	-
7	-	-	154891.12	241481.45	Аналитический метод	0.10	-
8	-	-	154857.90	241530.77	Аналитический метод	0.10	-
9	-	-	154820.22	241576.77	Аналитический метод	0.10	-
10	-	-	154778.40	241619.05	Аналитический метод	0.10	-
11	-	-	154732.81	241657.23	Аналитический метод	0.10	-
12	-	-	154683.85	241690.98	Аналитический метод	0.10	-
13	-	-	154631.94	241720.00	Аналитический метод	0.10	-
14	-	-	154577.56	241744.05	Аналитический метод	0.10	-
15	-	-	154521.16	241762.90	Аналитический метод	0.10	-
16	-	-	154463.25	241776.40	Аналитический метод	0.10	-
17	-	-	154404.32	241784.43	Аналитический метод	0.10	-
18	-	-	154344.91	241786.91	Аналитический метод	0.10	-
19	-	-	154285.53	241783.82	Аналитический метод	0.10	-
20	-	-	154226.69	241775.19	Аналитический метод	0.10	-
21	-	-	154168.92	241761.11	Аналитический метод	0.10	-
22	-	-	154112.71	241741.68	Аналитический метод	0.10	-
23	-	-	154058.57	241717.08	Аналитический метод	0.10	-

2. Сведения о характерных точках границ объекта							
Обозначение характерных точек границ	Существующие координаты, м		Измененные (уточненные) координаты, м		Метод определения координат характерной точки	Средняя квадратическая погрешность положения характерной точки (Mt), м	Описание обозначения точки на местности (при наличии)
	X	Y	X	Y			
1	2	3	4	5	6	7	8
24	-	-	154006.97	241687.53	Аналитический метод	0.10	-
25	-	-	153958.36	241653.28	Аналитический метод	0.10	-
26	-	-	153913.16	241614.64	Аналитический метод	0.10	-
27	-	-	153871.77	241571.94	Аналитический метод	0.10	-
28	-	-	153834.56	241525.55	Аналитический метод	0.10	-
29	-	-	153801.85	241475.89	Аналитический метод	0.10	-
30	-	-	153773.92	241423.39	Аналитический метод	0.10	-
31	-	-	153751.02	241368.51	Аналитический метод	0.10	-
32	-	-	153733.36	241311.73	Аналитический метод	0.10	-
33	-	-	153721.08	241253.55	Аналитический метод	0.10	-
34	-	-	153714.30	241194.47	Аналитический метод	0.10	-
35	-	-	153713.07	241135.02	Аналитический метод	0.10	-
36	-	-	153717.40	241075.71	Аналитический метод	0.10	-
37	-	-	153727.26	241017.07	Аналитический метод	0.10	-
38	-	-	153742.56	240959.60	Аналитический метод	0.10	-
39	-	-	153763.17	240903.82	Аналитический метод	0.10	-
40	-	-	153788.90	240850.21	Аналитический метод	0.10	-
41	-	-	153819.53	240799.24	Аналитический метод	0.10	-
42	-	-	153854.79	240751.36	Аналитический метод	0.10	-
43	-	-	153894.38	240706.98	Аналитический метод	0.10	-
44	-	-	153937.94	240666.50	Аналитический метод	0.10	-
45	-	-	153985.09	240630.27	Аналитический метод	0.10	-
46	-	-	154035.43	240598.61	Аналитический метод	0.10	-
47	-	-	154088.50	240571.80	Аналитический метод	0.10	-
48	-	-	154143.85	240550.06	Аналитический метод	0.10	-

2. Сведения о характерных точках границ объекта

Обозначение характерных точек границ	Существующие координаты, м		Измененные (уточненные) координаты, м		Метод определения координат характерной точки	Средняя квадратическая погрешность положения характерной точки (M _t), м	Описание обозначения точки на местности (при наличии)
	X	Y	X	Y			
1	2	3	4	5	6	7	8
49	-	-	154200.99	240533.59	Аналитический метод	0.10	-
50	-	-	154259.42	240522.54	Аналитический метод	0.10	-
51	-	-	154318.63	240517.00	Аналитический метод	0.10	-
52	-	-	154378.10	240517.02	Аналитический метод	0.10	-
53	-	-	154437.30	240522.60	Аналитический метод	0.10	-
54	-	-	154495.72	240533.69	Аналитический метод	0.10	-
55	-	-	154552.85	240550.20	Аналитический метод	0.10	-
56	-	-	154608.19	240571.97	Аналитический метод	0.10	-
57	-	-	154661.24	240598.82	Аналитический метод	0.10	-
58	-	-	154711.56	240630.52	Аналитический метод	0.10	-
59	-	-	154758.69	240666.78	Аналитический метод	0.10	-
60	-	-	154802.22	240707.29	Аналитический метод	0.10	-
61	-	-	154841.78	240751.69	Аналитический метод	0.10	-
62	-	-	154877.01	240799.60	Аналитический метод	0.10	-
63	-	-	154907.60	240850.59	Аналитический метод	0.10	-
64	-	-	154933.30	240904.21	Аналитический метод	0.10	-
65	-	-	154953.87	240960.01	Аналитический метод	0.10	-
66	-	-	154969.13	241017.48	Аналитический метод	0.10	-
67	-	-	154978.95	241076.13	Аналитический метод	0.10	-
68	-	-	154983.24	241135.44	Аналитический метод	0.10	-
1	-	-	154983.37	241141.50	Аналитический метод	0.10	-

План границ объекта



Масштаб 1:9200

Условные обозначения

- _____ - Часть границы, местоположение которой определено при выполнении кадастровых работ
- - Характерная точка границы, сведения о которой позволяют однозначно определить ее положение на местности
- 1 - Обозначение ликвидируемой характерной точки
- 1 - Обозначение новой характерной точки
- _____ - Граница кадастрового квартала
- 33:14-6.276(2) - Второй пояс зон санитарной охраны водозаборных скважин МУП ЖСХ района Гусь-Хрустального района (артезианская скважина №15853, п. Красное Эхо ул. Школьная, Гусь-Хрустального района Владимирской области)

Подпись _____



Дата "05" "09" г. *Лобович*

Место для оттиска печати (при наличии) лица, составившего описание местоположения границ объекта

ГРАФИЧЕСКОЕ ОПИСАНИЕ

местоположения границ населенных пунктов, территориальных зон, особо охраняемых природных территорий, зон с особыми условиями использования территории

Первый пояс зон санитарной охраны водозаборных скважин МУП ЖКХ района Гусь-Хрустального района (артезианская скважина №34592, п. Красное Эхо ул. Зеленая, Гусь-Хрустального района Владимирской области)

(наименование объекта, местоположение границ которого описано (далее - объект))

Раздел 1

Сведения об объекте

№ п/п	Характеристики объекта	Описание характеристик
1	2	3
1.	Местоположение объекта	Владимирская область, м.р-н Гусь-Хрустальный, с.п поселок Красное Эхо, поселок Красное Эхо
2.	Площадь объекта +/- величина погрешности определения площади (Р +/- Дельта Р)	2815 +/- 19 м ²
3.	Иные характеристики объекта	-

Раздел 3

Сведения о местоположении измененных (уточненных) границ объекта

1. Система координат МСК-33, зона 1

2. Сведения о характерных точках границ объекта

Обозначение характерных точек границ	Существующие координаты, м		Измененные (уточненные) координаты, м		Метод определения координат характерной точки	Средняя квадратическая погрешность положения характерной точки (Mt), м	Описание обозначения точки на местности (при наличии)
	X	Y	X	Y			
1	2	3	4	5	6	7	8
1	154794.82	241713.12	-	-	Картометрический метод	10	-
2	154796.10	241714.53	-	-	Картометрический метод	10	-
3	154797.18	241715.90	-	-	Картометрический метод	10	-
4	154798.34	241717.63	-	-	Картометрический метод	10	-
5	154799.29	241719.13	-	-	Картометрический метод	10	-
6	154800.20	241720.86	-	-	Картометрический метод	10	-
7	154800.97	241722.57	-	-	Картометрический метод	10	-
8	154801.67	241724.51	-	-	Картометрический метод	10	-
9	154802.21	241726.35	-	-	Картометрический метод	10	-
10	154802.62	241728.18	-	-	Картометрический метод	10	-
11	154802.93	241730.11	-	-	Картометрический метод	10	-
12	154803.11	241732.05	-	-	Картометрический метод	10	-
13	154803.17	241733.88	-	-	Картометрический метод	10	-
14	154803.10	241735.84	-	-	Картометрический метод	10	-
15	154802.93	241737.65	-	-	Картометрический метод	10	-
16	154802.61	241739.67	-	-	Картометрический метод	10	-
17	154802.20	241741.47	-	-	Картометрический метод	10	-
18	154801.58	241743.52	-	-	Картометрический метод	10	-
19	154800.98	241745.14	-	-	Картометрический метод	10	-
20	154800.20	241746.90	-	-	Картометрический метод	10	-
21	154799.30	241748.63	-	-	Картометрический метод	10	-
22	154798.27	241750.32	-	-	Картометрический метод	10	-

2. Сведения о характерных точках границ объекта

Обозначение характерных точек границ	Существующие координаты, м		Измененные (уточненные) координаты, м		Метод определения координат характерной точки	Средняя квадратическая погрешность положения характерной точки (M _t), м	Описание обозначения точки на местности (при наличии)
	X	Y	X	Y			
1	2	3	4	5	6	7	8
23	154797.29	241751.72	-	-	Картометрический метод	10	-
24	154795.75	241753.64	-	-	Картометрический метод	10	-
25	154794.66	241754.81	-	-	Картометрический метод	10	-
26	154793.43	241756.00	-	-	Картометрический метод	10	-
27	154791.86	241757.34	-	-	Картометрический метод	10	-
28	154790.17	241758.60	-	-	Картометрический метод	10	-
29	154788.68	241759.56	-	-	Картометрический метод	10	-
30	154787.12	241760.44	-	-	Картометрический метод	10	-
31	154785.33	241761.30	-	-	Картометрический метод	10	-
32	154783.44	241762.07	-	-	Картометрический метод	10	-
33	154781.62	241762.66	-	-	Картометрический метод	10	-
34	154779.85	241763.13	-	-	Картометрический метод	10	-
35	154777.83	241763.52	-	-	Картометрический метод	10	-
36	154775.99	241763.75	-	-	Картометрический метод	10	-
37	154774.19	241763.86	-	-	Картометрический метод	10	-
38	154772.27	241763.87	-	-	Картометрический метод	10	-
39	154770.21	241763.73	-	-	Картометрический метод	10	-
40	154768.23	241763.47	-	-	Картометрический метод	10	-
41	154766.49	241763.13	-	-	Картометрический метод	10	-
42	154764.63	241762.66	-	-	Картометрический метод	10	-
43	154762.62	241761.96	-	-	Картометрический метод	10	-
44	154761.02	241761.31	-	-	Картометрический метод	10	-
45	154759.29	241760.48	-	-	Картометрический метод	10	-
46	154757.74	241759.61	-	-	Картометрический метод	10	-
47	154755.98	241758.46	-	-	Картометрический метод	10	-

2. Сведения о характерных точках границ объекта

Обозначение характерных точек границ	Существующие координаты, м		Измененные (уточненные) координаты, м		Метод определения координат характерной точки	Средняя квадратическая погрешность положения характерной точки (Mf), м	Описание обозначения точки на местности (при наличии)
	X	Y	X	Y			
1	2	3	4	5	6	7	8
48	154754.47	241757.34	-	-	Картометрический метод	10	-
49	154753.26	241756.32	-	-	Картометрический метод	10	-
50	154751.86	241755.00	-	-	Картометрический метод	10	-
51	154750.42	241753.44	-	-	Картометрический метод	10	-
52	154749.20	241751.92	-	-	Картометрический метод	10	-
53	154748.10	241750.35	-	-	Картометрический метод	10	-
54	154746.98	241748.50	-	-	Картометрический метод	10	-
55	154746.14	241746.90	-	-	Картометрический метод	10	-
56	154745.42	241745.29	-	-	Картометрический метод	10	-
57	154744.76	241743.52	-	-	Картометрический метод	10	-
58	154744.22	241741.76	-	-	Картометрический метод	10	-
59	154743.79	241739.94	-	-	Картометрический метод	10	-
60	154743.42	241737.74	-	-	Картометрический метод	10	-
61	154743.23	241735.83	-	-	Картометрический метод	10	-
62	154743.17	241733.88	-	-	Картометрический метод	10	-
63	154743.24	241731.91	-	-	Картометрический метод	10	-
64	154743.42	241730.04	-	-	Картометрический метод	10	-
65	154743.71	241728.22	-	-	Картометрический метод	10	-
66	154744.17	241726.22	-	-	Картометрический метод	10	-
67	154744.74	241724.32	-	-	Картометрический метод	10	-
68	154745.39	241722.55	-	-	Картометрический метод	10	-
69	154746.14	241720.86	-	-	Картометрический метод	10	-
70	154747.01	241719.20	-	-	Картометрический метод	10	-
71	154748.05	241717.48	-	-	Картометрический метод	10	-
72	154749.21	241715.83	-	-	Картометрический метод	10	-

2. Сведения о характерных точках границ объекта							
Обозначение характерных точек границ	Существующие координаты, м		Измененные (уточненные) координаты, м		Метод определения координат характерной точки	Средняя квадратическая погрешность положения характерной точки (Mf), м	Описание обозначения точки на местности (при наличии)
	X	Y	X	Y			
1	2	3	4	5	6	7	8
73	154750.35	241714.40	-	-	Картометрический метод	10	-
74	154751.57	241713.07	-	-	Картометрический метод	10	-
75	154753.08	241711.60	-	-	Картометрический метод	10	-
76	154754.47	241710.43	-	-	Картометрический метод	10	-
77	154755.90	241709.35	-	-	Картометрический метод	10	-
78	154757.42	241708.34	-	-	Картометрический метод	10	-
79	154759.07	241707.40	-	-	Картометрический метод	10	-
80	154760.93	241706.49	-	-	Картометрический метод	10	-
81	154762.76	241705.74	-	-	Картометрический метод	10	-
82	154764.67	241705.11	-	-	Картометрический метод	10	-
83	154766.49	241704.63	-	-	Картометрический метод	10	-
84	154768.26	241704.28	-	-	Картометрический метод	10	-
85	154770.01	241704.05	-	-	Картометрический метод	10	-
86	154771.85	241703.91	-	-	Картометрический метод	10	-
87	154773.84	241703.89	-	-	Картометрический метод	10	-
88	154775.85	241704.00	-	-	Картометрический метод	10	-
89	154778.03	241704.28	-	-	Картометрический метод	10	-
90	154779.85	241704.63	-	-	Картометрический метод	10	-
91	154781.88	241705.17	-	-	Картометрический метод	10	-
92	154783.43	241705.69	-	-	Картометрический метод	10	-
93	154785.22	241706.41	-	-	Картометрический метод	10	-
94	154787.16	241707.34	-	-	Картометрический метод	10	-
95	154788.78	241708.26	-	-	Картометрический метод	10	-
96	154790.41	241709.33	-	-	Картометрический метод	10	-
97	154791.88	241710.43	-	-	Картометрический метод	10	-

2. Сведения о характерных точках границ объекта							
Обозначение характерных точек границ	Существующие координаты, м		Измененные (уточненные) координаты, м		Метод определения координат характерной точки	Средняя квадратическая погрешность положения характерной точки (Mt), м	Описание обозначения точки на местности (при наличии)
	X	Y	X	Y			
1	2	3	4	5	6	7	8
98	154793.27	241711.61	-	-	Картометрический метод	10	-
1	154794.82	241713.12	-	-	Картометрический метод	10	-
1	-	-	154801.33	241733.12	Метод спутниковых геодезических измерений (определений)	0.10	-
2	-	-	154800.91	241738.12	Метод спутниковых геодезических измерений (определений)	0.10	-
3	-	-	154799.68	241742.93	Метод спутниковых геодезических измерений (определений)	0.10	-
4	-	-	154797.68	241747.47	Метод спутниковых геодезических измерений (определений)	0.10	-
5	-	-	154794.95	241751.61	Метод спутниковых геодезических измерений (определений)	0.10	-
6	-	-	154791.58	241755.25	Метод спутниковых геодезических измерений (определений)	0.10	-
7	-	-	154787.66	241758.29	Метод спутниковых геодезических измерений (определений)	0.10	-
8	-	-	154783.29	241760.63	Метод спутниковых геодезических измерений (определений)	0.10	-
9	-	-	154778.59	241762.23	Метод спутниковых геодезических измерений (определений)	0.10	-

2. Сведения о характерных точках границ объекта							
Обозначение характерных точек границ	Существующие координаты, м		Измененные (уточненные) координаты, м		Метод определения координат характерной точки	Средняя квадратическая погрешность положения характерной точки (Mf), м	Описание обозначения точки на местности (при наличии)
	X	Y	X	Y			
1	2	3	4	5	6	7	8
10	-	-	154773.69	241763.03	Метод спутниковых геодезических измерений (определений)	0.10	-
11	-	-	154768.73	241763.01	Метод спутниковых геодезических измерений (определений)	0.10	-
12	-	-	154763.84	241762.17	Метод спутниковых геодезических измерений (определений)	0.10	-
13	-	-	154759.15	241760.54	Метод спутниковых геодезических измерений (определений)	0.10	-
14	-	-	154754.80	241758.15	Метод спутниковых геодезических измерений (определений)	0.10	-
15	-	-	154750.90	241755.09	Метод спутниковых геодезических измерений (определений)	0.10	-
16	-	-	154747.56	241751.42	Метод спутниковых геодезических измерений (определений)	0.10	-
17	-	-	154744.87	241747.25	Метод спутниковых геодезических измерений (определений)	0.10	-
18	-	-	154742.90	241742.70	Метод спутниковых геодезических измерений (определений)	0.10	-
19	-	-	154741.71	241737.88	Метод спутниковых геодезических измерений (определений)	0.10	-

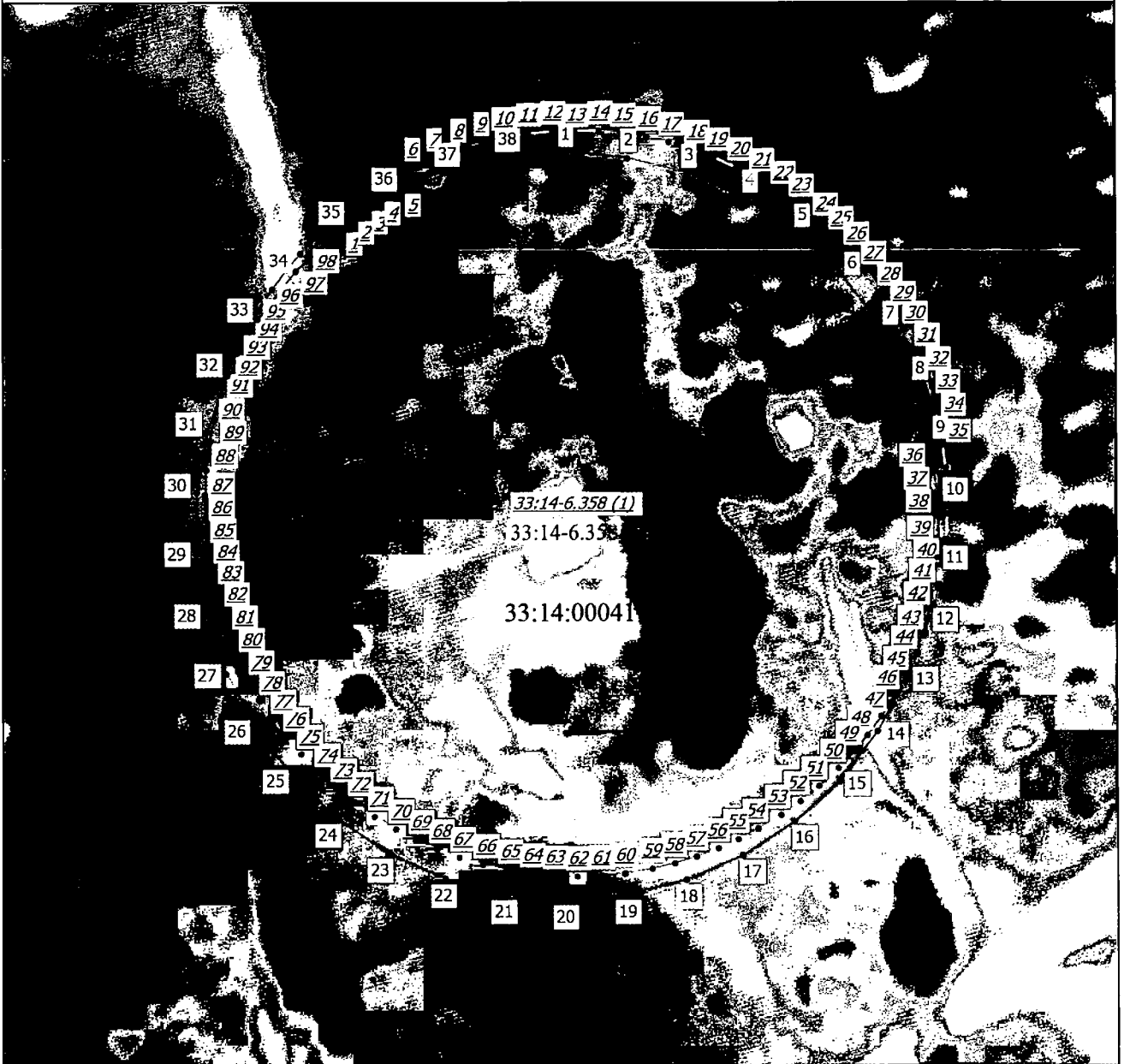
2. Сведения о характерных точках границ объекта							
Обозначение характерных точек границ	Существующие координаты, м		Измененные (уточненные) координаты, м		Метод определения координат характерной точки	Средняя квадратическая погрешность положения характерной точки (Mt), м	Описание обозначения точки на местности (при наличии)
	X	Y	X	Y			
1	2	3	4	5	6	7	8
20	-	-	154741.33	241732.93	Метод спутниковых геодезических измерений (определений)	0.10	-
21	-	-	154741.77	241727.99	Метод спутниковых геодезических измерений (определений)	0.10	-
22	-	-	154743.02	241723.19	Метод спутниковых геодезических измерений (определений)	0.10	-
23	-	-	154745.05	241718.66	Метод спутниковых геодезических измерений (определений)	0.10	-
24	-	-	154747.79	241714.53	Метод спутниковых геодезических измерений (определений)	0.10	-
25	-	-	154751.17	241710.90	Метод спутниковых геодезических измерений (определений)	0.10	-
26	-	-	154755.11	241707.88	Метод спутниковых геодезических измерений (определений)	0.10	-
27	-	-	154759.49	241705.55	Метод спутниковых геодезических измерений (определений)	0.10	-
28	-	-	154764.20	241703.98	Метод спутниковых геодезических измерений (определений)	0.10	-
29	-	-	154769.10	241703.20	Метод спутниковых геодезических измерений (определений)	0.10	-

2. Сведения с характерных точек границ объекта							
Обозначение характерных точек границ	Существующие координаты, м		Измененные (уточненные) координаты, м		Метод определения координат характерной точки	Средняя квадратическая погрешность положения характерной точки (Mt), м	Описание обозначения точки на местности (при наличии)
	X	Y	X	Y			
1	2	3	4	5	6	7	8
30	-	-	154774.06	241703.24	Метод спутниковых геодезических измерений (определений)	0.10	-
31	-	-	154778.95	241704.10	Метод спутниковых геодезических измерений (определений)	0.10	-
32	-	-	154783.62	241705.75	Метод спутниковых геодезических измерений (определений)	0.10	-
33	-	-	154787.97	241708.15	Метод спутниковых геодезических измерений (определений)	0.10	-
34	-	-	154791.85	241711.24	Метод спутниковых геодезических измерений (определений)	0.10	-
35	-	-	154795.18	241714.92	Метод спутниковых геодезических измерений (определений)	0.10	-
36	-	-	154797.85	241719.10	Метод спутниковых геодезических измерений (определений)	0.10	-
37	-	-	154799.80	241723.66	Метод спутниковых геодезических измерений (определений)	0.10	-
38	-	-	154800.97	241728.48	Метод спутниковых геодезических измерений (определений)	0.10	-
1	-	-	154801.33	241733.12	Метод спутниковых геодезических измерений (определений)	0.10	-

3. Сведения о характерных точках части (частей) границы объекта

Обозначение характерных точек части границы	Существующие координаты, м		Измененные (уточненные) координаты, м		Метод определения координат характерной точки	Средняя квадратическая погрешность положения характерной точки (M _t), м	Описание обозначения точки на местности (при наличии)
	X	Y	X	Y			
1	2	3	4	5	6	7	8
-	-	-	-	-	-	-	

План границ объекта



Масштаб 1:500

Условные обозначения

- _____ - Часть границы, местоположение которой определено при выполнении кадастровых работ
- - Характерная точка границы, сведения о которой позволяют однозначно определить ее положение на местности
- 1 - Обозначение ликвидируемой характерной точки
- 1 - Обозначение новой характерной точки
- 33:14-6.358 (2) - Первый пояс зон санитарной охраны водозаборных скважин МУП ЖКХ района Гусь-Хрустального района (артезианская скважина №34592, п. Красное Эхо ул. Зеленая, Гусь-Хрустального района Владимирской области)

Подпись _____



Дата " 24 " 09 г.

Место для оттиска печати (при наличии) лица, составившего описание местоположения границ объекта

ГРАФИЧЕСКОЕ ОПИСАНИЕ

местоположения границ населенных пунктов, территориальных зон, особо охраняемых природных территорий, зон с особыми условиями использования территории

Второй пояс зон санитарной охраны водозаборных скважин МУП ЖКХ района Гусь-Хрустального района (артезианская скважина №34592, п. Красное Эхо ул. Зеленая, Гусь-Хрустального района Владимирской области)

(наименование объекта, местоположение границ которого описано (далее - объект))

Раздел 1

Сведения об объекте

№ п/п	Характеристики объекта	Описание характеристик
1	2	3
1.	Местоположение объекта	Владимирская область, м.р-н Гусь-Хрустальный, с.п поселок Красное Эхо, поселок Красное Эхо
2.	Площадь объекта +/- величина погрешности определения площади (Р +/- Дельта Р)	10627 +/- 36 м ²
3.	Иные характеристики объекта	-

Раздел 2

Сведения о местоположении границ объекта

1. Система координат -

2. Сведения о характерных точках границ объекта

Обозначение характерных точек границ	Координаты, м		Метод определения координат характерной точки	Средняя квадратическая погрешность положения характерной точки (Mt), м	Описание обозначения точки на местности (при наличии)
	X	Y			
1	2	3	4	5	6
-	-	-	-	-	-

3. Сведения о характерных точках части (частей) границы объекта

Обозначение характерных точек части границы	Координаты, м		Метод определения координат характерной точки	Средняя квадратическая погрешность положения характерной точки (Mt), м	Описание обозначения точки на местности (при наличии)
	X	Y			
1	2	3	4	5	6
-	-	-	-	-	-

Раздел 3

Сведения о местоположении измененных (уточненных) границ объекта

1. Система координат МСК-33, зона 1

2. Сведения о характерных точках границ объекта

Обозначение характерных точек границ	Существующие координаты, м		Измененные (уточненные) координаты, м		Метод определения координат характерной точки	Средняя квадратическая погрешность положения характерной точки (Mt), м	Описание обозначения точки на местности (при наличии)
	X	Y	X	Y			
1	2	3	4	5	6	7	8
1	154833.24	241675.17	-	-	Картометрический метод	10	-
2	154836.85	241679.10	-	-	Картометрический метод	10	-
3	154840.67	241683.88	-	-	Картометрический метод	10	-
4	154843.53	241688.00	-	-	Картометрический метод	10	-
5	154846.13	241692.25	-	-	Картометрический метод	10	-
6	154848.85	241697.43	-	-	Картометрический метод	10	-
7	154851.01	241702.31	-	-	Картометрический метод	10	-
8	154852.85	241707.29	-	-	Картометрический метод	10	-
9	154854.45	241712.68	-	-	Картометрический метод	10	-
10	154855.59	241717.68	-	-	Картометрический метод	10	-
11	154856.50	241723.30	-	-	Картометрический метод	10	-
12	154856.98	241728.20	-	-	Картометрический метод	10	-
13	154857.17	241733.88	-	-	Картометрический метод	10	-
14	154857.04	241738.49	-	-	Картометрический метод	10	-
15	154856.56	241743.96	-	-	Картометрический метод	10	-
16	154855.58	241750.16	-	-	Картометрический метод	10	-
17	154854.36	241755.43	-	-	Картометрический метод	10	-
18	154852.72	241760.85	-	-	Картометрический метод	10	-
19	154851.01	241765.46	-	-	Картометрический метод	10	-
20	154848.85	241770.33	-	-	Картометрический метод	10	-
21	154846.39	241775.11	-	-	Картометрический метод	10	-
22	154843.78	241779.38	-	-	Картометрический метод	10	-

7. Сведения о характерных точках границ объекта

Обозначение характерных точек границы	Существующие координаты, м		Измененные (уточненные) координаты, м		Метод определения координат характерной точки	Средняя квадратическая погрешность положения характерной точки (Mt), м	Описание обозначения точки на местности (при наличии)
	X	Y	X	Y			
1	2	3	4	5	6	7	8
23	154840.45	241784.17	-	-	Картометрический метод	10	-
24	154833.83	241788.69	-	-	Картометрический метод	10	-
25	154833.28	241792.56	-	-	Картометрический метод	10	-
26	154829.50	241796.20	-	-	Картометрический метод	10	-
27	154825.54	241799.55	-	-	Картометрический метод	10	-
28	154821.06	241802.92	-	-	Картометрический метод	10	-
29	154816.05	241806.11	-	-	Картометрический метод	10	-
30	154811.78	241808.48	-	-	Картометрический метод	10	-
31	154806.51	241810.98	-	-	Картометрический метод	10	-
32	154801.65	241812.90	-	-	Картометрический метод	10	-
33	154796.78	241814.49	-	-	Картометрический метод	10	-
34	154791.86	241815.77	-	-	Картометрический метод	10	-
35	154786.22	241816.86	-	-	Картометрический метод	10	-
36	154781.07	241817.51	-	-	Картометрический метод	10	-
37	154775.75	241817.84	-	-	Картометрический метод	10	-
38	154770.26	241817.83	-	-	Картометрический метод	10	-
39	154764.79	241817.46	-	-	Картометрический метод	10	-
40	154759.28	241816.72	-	-	Картометрический метод	10	-
41	154754.48	241815.77	-	-	Картометрический метод	10	-
42	154749.73	241814.54	-	-	Картометрический метод	10	-
43	154744.44	241812.82	-	-	Картометрический метод	10	-
44	154739.32	241810.76	-	-	Картометрический метод	10	-
45	154734.50	241808.45	-	-	Картометрический метод	10	-
46	154729.65	241805.73	-	-	Картометрический метод	10	-
47	154725.10	241802.77	-	-	Картометрический метод	10	-

2. Сведения о характерных точках границ объекта							
Обозначение характерных точек границ	Существующие координаты, м		Измененные (уточненные) координаты, м		Метод определения координат характерной точки	Средняя квадратическая погрешность положения характерной точки (M _t), м	Описание обозначения точки на местности (при наличии)
	X	Y	X	Y			
1	2	3	4	5	6	7	8
48	154720.80	241799.55	-	-	Картометрический метод	10	-
49	154717.01	241796.39	-	-	Картометрический метод	10	-
50	154712.40	241791.88	-	-	Картометрический метод	10	-
51	154709.25	241788.38	-	-	Картометрический метод	10	-
52	154705.87	241784.15	-	-	Картометрический метод	10	-
53	154702.71	241779.62	-	-	Картометрический метод	10	-
54	154700.06	241775.24	-	-	Картометрический метод	10	-
55	154697.49	241770.33	-	-	Картометрический метод	10	-
56	154695.43	241765.71	-	-	Картометрический метод	10	-
57	154693.66	241760.99	-	-	Картометрический метод	10	-
58	154691.89	241755.07	-	-	Картометрический метод	10	-
59	154690.65	241749.57	-	-	Картометрический метод	10	-
60	154689.89	241744.87	-	-	Картометрический метод	10	-
61	154689.33	241739.13	-	-	Картометрический метод	10	-
62	154689.17	241733.88	-	-	Картометрический метод	10	-
63	154689.31	241729.08	-	-	Картометрический метод	10	-
64	154689.82	241723.43	-	-	Картометрический метод	10	-
65	154690.76	241717.62	-	-	Картометрический метод	10	-
66	154691.87	241712.77	-	-	Картометрический метод	10	-
67	154693.63	241706.88	-	-	Картометрический метод	10	-
68	154695.59	241701.67	-	-	Картометрический метод	10	-
69	154697.49	241697.43	-	-	Картометрический метод	10	-
70	154699.86	241692.88	-	-	Картометрический метод	10	-
71	154702.72	241688.13	-	-	Картометрический метод	10	-
72	154705.94	241683.53	-	-	Картометрический метод	10	-

2. Сведения о характерных точках границ объекта

Обозначение характерных точек границы	Существующие координаты, м		Измененные (уточненные) координаты, м		Метод определения координат характерной точки	Средняя квадратическая погрешность положения характерной точки (Mt), м	Описание обозначения точки на местности (при наличии)
	X	Y	X	Y			
1	2	3	4	5	6	7	8
73	154709.10	241679.55	-	-	Картометрический метод	10	-
74	154712.76	241675.52	-	-	Картометрический метод	10	-
75	154716.79	241671.62	-	-	Картометрический метод	10	-
76	154720.80	241668.21	-	-	Картометрический метод	10	-
77	154725.28	241664.87	-	-	Картометрический метод	10	-
78	154729.41	241662.18	-	-	Картометрический метод	10	-
79	154734.14	241659.50	-	-	Картометрический метод	10	-
80	154739.11	241657.09	-	-	Картометрический метод	10	-
81	154743.84	241655.17	-	-	Картометрический метод	10	-
82	154749.31	241653.34	-	-	Картометрический метод	10	-
83	154754.48	241651.97	-	-	Картометрический метод	10	-
84	154759.62	241650.98	-	-	Картометрический метод	10	-
85	154764.70	241650.31	-	-	Картометрический метод	10	-
86	154770.08	241649.94	-	-	Картометрический метод	10	-
87	154775.59	241649.92	-	-	Картометрический метод	10	-
88	154781.15	241650.26	-	-	Картометрический метод	10	-
89	154786.55	241650.95	-	-	Картометрический метод	10	-
90	154791.86	241651.99	-	-	Картометрический метод	10	-
91	154796.76	241653.26	-	-	Картометрический метод	10	-
92	154802.46	241655.15	-	-	Картометрический метод	10	-
93	154806.78	241656.90	-	-	Картометрический метод	10	-
94	154812.26	241659.53	-	-	Картометрический метод	10	-
95	154816.96	241662.20	-	-	Картометрический метод	10	-
96	154821.18	241664.95	-	-	Картометрический метод	10	-
97	154825.54	241668.21	-	-	Картометрический метод	10	-

2. Сведения о характерных точках границ объекта							
Обозначение характерных точек границ	Существующие координаты, м		Измененные (уточненные) координаты, м		Метод определения координат характерной точки	Средняя квадратическая погрешность положения характерной точки (Mt), м	Описание обозначения точки на местности (при наличии)
	X	Y	X	Y			
1	2	3	4	5	6	7	8
98	154829.76	241671.81	-	-	Картометрический метод	10	-
1	154833.24	241675.17	-	-	Картометрический метод	10	-
1	-	-	154829.63	241733.12	Аналитический метод	0.10	-
2	-	-	154828.76	241743.14	Аналитический метод	0.10	-
3	-	-	154826.25	241752.70	Аналитический метод	0.10	-
4	-	-	154822.15	241761.69	Аналитический метод	0.10	-
5	-	-	154816.59	241769.87	Аналитический метод	0.10	-
6	-	-	154809.73	241776.98	Аналитический метод	0.10	-
7	-	-	154801.77	241782.84	Аналитический метод	0.10	-
8	-	-	154792.93	241787.27	Аналитический метод	0.10	-
9	-	-	154783.48	241790.14	Аналитический метод	0.10	-
10	-	-	154773.67	241791.37	Аналитический метод	0.10	-
11	-	-	154763.79	241790.93	Аналитический метод	0.10	-
12	-	-	154754.14	241788.83	Аналитический метод	0.10	-
13	-	-	154744.97	241785.12	Аналитический метод	0.10	-
14	-	-	154736.57	241779.92	Аналитический метод	0.10	-
15	-	-	154729.16	241773.37	Аналитический метод	0.10	-
16	-	-	154722.97	241765.67	Аналитический метод	0.10	-
17	-	-	154718.16	241757.03	Аналитический метод	0.10	-
18	-	-	154714.89	241747.71	Аналитический метод	0.10	-
19	-	-	154713.23	241737.96	Аналитический метод	0.10	-
20	-	-	154713.25	241728.08	Аналитический метод	0.10	-
21	-	-	154714.94	241718.34	Аналитический метод	0.10	-
22	-	-	154718.24	241709.03	Аналитический метод	0.10	-
23	-	-	154723.07	241700.40	Аналитический метод	0.10	-

План границ объекта



Масштаб 1:1200

Условные обозначения

- - Часть границы, местоположение которой определено при выполнении кадастровых работ
- - Характерная точка границы, сведения о которой позволяют однозначно определить ее положение на местности
- 1 - Обозначение ликвидируемой характерной точки
- 1 - Обозначение новой характерной точки
- - Граница кадастрового квартала
- 33:14-6.365(2) - Второй пояс зон санитарной охраны водозаборных скважин МУП ЖКХ района Гусь-Хрустального района (артезианская скважина №34592, п. Красное Эхо ул. Зеленая, Гусь-Хрустального района Владимирской области)

Подпись _____



Дата " 04 " 09 2025 г.

Место для отписки (печати) лиц, составившего описание местоположения границ объекта

ГРАФИЧЕСКОЕ ОПИСАНИЕ

местоположения границ населенных пунктов, территориальных зон, особо охраняемых природных территорий, зон с особыми условиями использования территории

Третий пояс зон санитарной охраны водозаборных скважин МУП ЖКХ района Гусь-Хрустального района (артезианская скважина №34592, п. Красное Эхо ул. Зеленая, Гусь-Хрустального района Владимирской области)

(наименование объекта, местоположение границ которого описано (далее - объект))

Раздел 1

Сведения об объекте

№ п/п	Характеристики объекта	Описание характеристик
1	2	3
1.	Местоположение объекта	Владимирская область, м.р-н Гусь-Хрустальный, с.п поселок Красное Эхо, поселок Красное Эхо
2.	Площадь объекта +/- величина погрешности определения площади (Р +/- Дельта Р)	532482 +/- 255 м ²
3.	Иные характеристики объекта	-

Раздел 2

Сведения о местоположении границ объекта

1. Система координат -

2. Сведения о характерных точках границ объекта

Обозначение характерных точек границы	Координаты, м		Метод определения координат характерной точки	Средняя квадратическая погрешность положения характерной точки (M _t), м	Описание обозначения точки на местности (при наличии)
	X	Y			
1	2	3	4	5	6
-	-	-	-	-	-

3. Сведения о характерных точках части (частей) границы объекта

Обозначение характерных точек частей границы	Координаты, м		Метод определения координат характерной точки	Средняя квадратическая погрешность положения характерной точки (M _t), м	Описание обозначения точки на местности (при наличии)
	X	Y			
1	2	3	4	5	6
-	-	-	-	-	-

Раздел 3

Сведения о местоположении измененных (уточненных) границ объекта

1. Система координат МСК-33, зона 1

2. Сведения о характерных точках границ объекта

Обозначение характерных точек границ	Существующие координаты, м		Измененные (уточненные) координаты, м		Метод определения координат характерной точки	Средняя квадратическая погрешность положения характерной точки (Mt), м	Описание обозначения точки на местности (при наличии)
	X	Y	X	Y			
1	2	3	4	5	6	7	8
1	155202.12	241320.09	-	-	Картометрический метод	10	-
2	155228.09	241348.83	-	-	Картометрический метод	10	-
3	155252.66	241379.89	-	-	Картометрический метод	10	-
4	155274.27	241411.22	-	-	Картометрический метод	10	-
5	155292.65	241441.73	-	-	Картометрический метод	10	-
6	155310.15	241475.29	-	-	Картометрический метод	10	-
7	155325.37	241509.61	-	-	Картометрический метод	10	-
8	155338.27	241544.47	-	-	Картометрический метод	10	-
9	155349.91	241583.58	-	-	Картометрический метод	10	-
10	155358.54	241621.80	-	-	Картометрический метод	10	-
11	155364.53	241659.67	-	-	Картометрический метод	10	-
12	155367.46	241688.77	-	-	Картометрический метод	10	-
13	155369.17	241733.88	-	-	Картометрический метод	10	-
14	155368.05	241770.48	-	-	Картометрический метод	10	-
15	155363.82	241813.55	-	-	Картометрический метод	10	-
16	155357.94	241849.04	-	-	Картометрический метод	10	-
17	155350.10	241884.70	-	-	Картометрический метод	10	-
18	155339.51	241919.57	-	-	Картометрический метод	10	-
19	155324.99	241959.06	-	-	Картометрический метод	10	-
20	155310.15	241992.46	-	-	Картометрический метод	10	-
21	155292.18	242026.88	-	-	Картометрический метод	10	-
22	155272.81	242058.80	-	-	Картометрический метод	10	-

2. Сведения о характерных точках границ объекта

Обозначение характерных точек границы	Существующие координаты, м		Измененные (уточненные) координаты, м		Метод определения координат характерной точки	Средняя квадратическая погрешность положения характерной точки (Mt), м	Описание обозначения точки на местности (при наличии)
	X	Y	X	Y			
1	2	3	4	5	6	7	8
25	155252.37	242088.26	-	-	Картометрический метод	10	-
26	155224.02	242123.69	-	-	Картометрический метод	10	-
27	155199.68	242150.18	-	-	Картометрический метод	10	-
28	155173.03	242175.84	-	-	Картометрический метод	10	-
29	155144.77	242199.85	-	-	Картометрический метод	10	-
30	155114.59	242222.40	-	-	Картометрический метод	10	-
31	155080.17	242244.73	-	-	Картометрический метод	10	-
32	155046.16	242263.68	-	-	Картометрический метод	10	-
33	155014.12	242279.00	-	-	Картометрический метод	10	-
34	154978.04	242293.56	-	-	Картометрический метод	10	-
35	154941.77	242305.54	-	-	Картометрический метод	10	-
36	154905.79	242314.94	-	-	Картометрический метод	10	-
37	154870.64	242321.86	-	-	Картометрический метод	10	-
38	154825.23	242327.60	-	-	Картометрический метод	10	-
39	154789.61	242329.65	-	-	Картометрический метод	10	-
40	154749.51	242329.41	-	-	Картометрический метод	10	-
41	154715.87	242327.12	-	-	Картометрический метод	10	-
42	154673.75	242321.53	-	-	Картометрический метод	10	-
43	154640.55	242314.94	-	-	Картометрический метод	10	-
44	154606.33	242306.05	-	-	Картометрический метод	10	-
45	154567.67	242293.33	-	-	Картометрический метод	10	-
46	154534.11	242279.83	-	-	Картометрический метод	10	-
47	154502.65	242264.95	-	-	Картометрический метод	10	-
48	154465.30	242244.21	-	-	Картометрический метод	10	-
49	154428.04	242219.78	-	-	Картометрический метод	10	-

2. Сведения о характерных точках границ объекта

Обозначение характерных точек границ	Существующие координаты, м		Измененные (уточненные) координаты, м		Метод определения координат характерной точки	Средняя квадратическая погрешность положения характерной точки (Мт), м	Описание обозначения точки на местности (при наличии)
	X	Y	X	Y			
1	2	3	4	5	6	7	8
48	154401.57	242199.85	-	-	Картометрический метод	10	-
49	154372.43	242175.04	-	-	Картометрический метод	10	-
50	154347.15	242150.68	-	-	Картометрический метод	10	-
51	154321.96	242123.27	-	-	Картометрический метод	10	-
52	154295.35	242090.12	-	-	Картометрический метод	10	-
53	154273.21	242058.32	-	-	Картометрический метод	10	-
54	154253.96	242026.52	-	-	Картометрический метод	10	-
55	154236.19	241992.48	-	-	Картометрический метод	10	-
56	154219.77	241955.16	-	-	Картометрический метод	10	-
57	154207.71	241922.22	-	-	Картометрический метод	10	-
58	154197.90	241889.70	-	-	Картометрический метод	10	-
59	154188.05	241847.26	-	-	Картометрический метод	10	-
60	154181.71	241807.31	-	-	Картометрический метод	10	-
61	154178.21	241769.07	-	-	Картометрический метод	10	-
62	154177.17	241733.88	-	-	Картометрический метод	10	-
63	154178.46	241694.62	-	-	Картометрический метод	10	-
64	154182.28	241656.01	-	-	Картометрический метод	10	-
65	154188.79	241616.78	-	-	Картометрический метод	10	-
66	154198.13	241577.21	-	-	Картометрический метод	10	-
67	154210.43	241537.56	-	-	Картометрический метод	10	-
68	154222.37	241506.20	-	-	Картометрический метод	10	-
69	154236.19	241475.29	-	-	Картометрический метод	10	-
70	154254.09	241441.01	-	-	Картометрический метод	10	-
71	154274.96	241406.77	-	-	Картометрический метод	10	-
72	154296.36	241376.30	-	-	Картометрический метод	10	-

2. Сведения о характерных точках границ объекта

Обозначение характерных точек границ	Существующие координаты, м		Измененные (уточненные) координаты, м		Метод определения координат характерной точки	Средняя квадратическая погрешность положения характерной точки (Mt), м	Описание обозначения точки на местности (при наличии)
	X	Y	X	Y			
1	2	3	4	5	6	7	8
75	154317.27	241349.99	-	-	Картометрический метод	10	-
76	154344.61	241319.69	-	-	Картометрический метод	10	-
77	154372.86	241292.33	-	-	Картометрический метод	10	-
78	154401.57	241267.91	-	-	Картометрический метод	10	-
79	154433.71	241244.00	-	-	Картометрический метод	10	-
80	154469.25	241221.20	-	-	Картометрический метод	10	-
81	154497.91	241205.25	-	-	Картометрический метод	10	-
82	154535.23	241187.44	-	-	Картометрический метод	10	-
83	154563.39	241176.02	-	-	Картометрический метод	10	-
84	154601.78	241163.06	-	-	Картометрический метод	10	-
85	154640.55	241152.82	-	-	Картометрический метод	10	-
86	154676.58	241144.27	-	-	Картометрический метод	10	-
87	154714.55	241140.77	-	-	Картометрический метод	10	-
88	154744.18	241138.59	-	-	Картометрический метод	10	-
89	154785.26	241138.00	-	-	Картометрический метод	10	-
90	154827.12	241140.33	-	-	Картометрический метод	10	-
91	154862.00	241144.54	-	-	Картометрический метод	10	-
92	154905.79	241152.82	-	-	Картометрический метод	10	-
93	154941.86	241162.97	-	-	Картометрический метод	10	-
94	154984.45	241176.59	-	-	Картометрический метод	10	-
95	155017.33	241190.21	-	-	Картометрический метод	10	-
96	155043.82	241202.88	-	-	Картометрический метод	10	-
97	155087.80	241227.70	-	-	Картометрический метод	10	-
98	155110.20	241242.32	-	-	Картометрический метод	10	-
99	155144.77	241267.91	-	-	Картометрический метод	10	-

2. Сведения о характерных точках границ объекта

Обозначение характерных точек границ	Существующие координаты, м		Измененные (уточненные) координаты, м		Метод определения координат характерной точки	Средняя квадратическая погрешность положения характерной точки (Мг), м	Описание обозначения точки на местности (при наличии)
	X	Y	X	Y			
1	2	3	4	5	6	7	8
98	155173.70	241292.42	-	-	Картометрический метод	10	-
1	155202.12	241320.09	-	-	Картометрический метод	10	-
1	-	-	155183.43	241733.12	Аналитический метод	0.10	-
2	-	-	155180.96	241778.15	Аналитический метод	0.10	-
3	-	-	155173.69	241822.19	Аналитический метод	0.10	-
4	-	-	155161.70	241865.18	Аналитический метод	0.10	-
5	-	-	155145.13	241906.62	Аналитический метод	0.10	-
6	-	-	155124.18	241946.02	Аналитический метод	0.10	-
7	-	-	155099.08	241982.93	Аналитический метод	0.10	-
8	-	-	155070.15	242016.91	Аналитический метод	0.10	-
9	-	-	155037.70	242047.56	Аналитический метод	0.10	-
10	-	-	155002.14	242074.52	Аналитический метод	0.10	-
11	-	-	154963.87	242097.48	Аналитический метод	0.10	-
12	-	-	154923.34	242116.16	Аналитический метод	0.10	-
13	-	-	154881.02	242130.35	Аналитический метод	0.10	-
14	-	-	154837.42	242139.88	Аналитический метод	0.10	-
15	-	-	154793.05	242144.65	Аналитический метод	0.10	-
16	-	-	154748.42	242144.58	Аналитический метод	0.10	-
17	-	-	154704.05	242139.69	Аналитический метод	0.10	-
18	-	-	154660.48	242130.03	Аналитический метод	0.10	-
19	-	-	154618.21	242115.72	Аналитический метод	0.10	-
20	-	-	154577.73	242096.91	Аналитический метод	0.10	-
21	-	-	154539.53	242073.84	Аналитический метод	0.10	-
22	-	-	154504.04	242046.78	Аналитический метод	0.10	-
23	-	-	154471.69	242016.03	Аналитический метод	0.10	-

2. Сведения о характерных точках границ объекта							
Обозначение характерных точек границы	Существующие координаты, м		Измененные (уточненные) координаты, м		Метод определения координат характерной точки	Средняя квадратическая погрешность положения характерной точки (M _t), м	Описание обозначения точки на местности (при наличии)
	X	Y	X	Y			
1	2	3	4	5	6	7	8
24	-	-	154442.85	241981.97	Аналитический метод	0.10	-
25	-	-	154417.87	241944.99	Аналитический метод	0.10	-
26	-	-	154397.03	241905.52	Аналитический метод	0.10	-
27	-	-	154380.58	241864.04	Аналитический метод	0.10	-
28	-	-	154368.71	241821.01	Аналитический метод	0.10	-
29	-	-	154361.57	241776.96	Аналитический метод	0.10	-
30	-	-	154359.23	241732.39	Аналитический метод	0.10	-
31	-	-	154361.73	241687.83	Аналитический метод	0.10	-
32	-	-	154369.03	241643.80	Аналитический метод	0.10	-
33	-	-	154381.05	241600.82	Аналитический метод	0.10	-
34	-	-	154397.64	241559.39	Аналитический метод	0.10	-
35	-	-	154418.62	241520.00	Аналитический метод	0.10	-
36	-	-	154443.74	241483.10	Аналитический метод	0.10	-
37	-	-	154472.69	241449.14	Аналитический метод	0.10	-
38	-	-	154505.15	241418.51	Аналитический метод	0.10	-
39	-	-	154540.74	241391.57	Аналитический метод	0.10	-
40	-	-	154579.02	241368.64	Аналитический метод	0.10	-
41	-	-	154619.57	241349.98	Аналитический метод	0.10	-
42	-	-	154661.89	241335.82	Аналитический метод	0.10	-
43	-	-	154705.50	241326.31	Аналитический метод	0.10	-
44	-	-	154749.87	241321.58	Аналитический метод	0.10	-
45	-	-	154794.50	241321.67	Аналитический метод	0.10	-
46	-	-	154838.86	241326.59	Аналитический метод	0.10	-
47	-	-	154882.43	241336.28	Аналитический метод	0.10	-
48	-	-	154924.69	241350.62	Аналитический метод	0.10	-

Режим зон санитарной охраны скважин № 15853, 34592
МУП ЖКХ Гусь-Хрустального района

1. На территории первого пояса зон санитарной охраны (далее ЗСО) запрещается:

1.1 все виды строительства, не имеющие непосредственного отношения к эксплуатации, расширению, реконструкции водопроводных сооружений;

1.2 прокладка трубопроводов различного назначения, размещение жилых и хозяйственно-бытовых зданий, проживание людей;

1.3 посадка высокоствольных деревьев;

1.4 применение ядохимикатов и удобрений.

2. На территории второго, третьего пояса ЗСО запрещается:

2.1 размещение складов горюче-смазочных материалов, ядохимикатов, минеральных удобрений, накопителей промстоков, шламохранилищ и других объектов, обуславливающих опасность химического загрязнения подземных вод;

2.2 закачка отработанных вод в подземные горизонты, подземное складирование твердых отходов и разработка недр земли;

2.3 размещение и эксплуатация кладбищ, скотомогильников, скотопрогонов, полей ассенизации и компостирования, полей фильтрации, канализационных очистных сооружений, навозохранилищ, силосных траншей, животноводческих и птицеводческих предприятий и других объектов, обуславливающих опасность микробного загрязнения подземных вод;

2.4 применение удобрений и ядохимикатов, рубка леса главного пользования.

3. На территории первого пояса ЗСО необходимо предусмотреть следующие мероприятия:

3.1 территория должна быть спланирована для отвода поверхностного стока за ее пределы, озеленена, огорожена и обеспечена охраной, дорожки к сооружениям должны иметь твердое покрытие;

3.2 водопроводные сооружения должны быть оборудованы с учетом предотвращения возможности загрязнения питьевой воды через оголовки и устья скважин, люки и переливные трубы резервуаров и устройства заливки насосов;

3.3 все водозаборы должны быть оборудованы аппаратурой для систематического контроля соответствия фактического дебита при эксплуатации водопровода проектной производительности.

4. На территории второго, третьего пояса ЗСО необходимо предусмотреть следующие мероприятия:

4.1 бурение новых скважин и новое строительство, связанное с нарушением почвенного покрова, производится при обязательном

согласовании с ТО ФС «Роспотребнадзора», органами и учреждениями экологического и геологического контроля;

4.2 выявление, ликвидация (восстановление) всех старых, бездействующих, дефектных или неправильно эксплуатируемых скважин, предоставляющих опасность в отношении возможности загрязнения водоносного горизонта;

4.3 Уборные, помойные ямы, навозохранилища, приемники мусора, расположенные ближе 20 м от ближайшего водовода, должны быть перенесены в другое место.

