



КОМИТЕТ ГОСУДАРСТВЕННОЙ ОХРАНЫ
ОБЪЕКТОВ КУЛЬТУРНОГО НАСЛЕДИЯ
ВОЛГОГРАДСКОЙ ОБЛАСТИ

ПРИКАЗ

"13" июня 2018

№ 105

Волгоград

Об утверждении границ зон охраны объекта культурного наследия регионального значения "Бывшая усадьба Лапшина Е.Ф.", расположенного по адресу: г. Волгоград, Кировский район, станция Горная Поляна, а также требований к режимам использования земель и градостроительным регламентам в границах данных зон

В соответствии со статьей 34 Федерального закона от 25 июня 2002 г. № 73-ФЗ "Об объектах культурного наследия (памятниках истории и культуры) народов Российской Федерации", пунктом 15 Положения о зонах охраны объектов культурного наследия (памятников истории и культуры) народов Российской Федерации, утвержденного Постановлением Правительства Российской Федерации от 12 сентября 2015 г. № 972 "Об утверждении Положения о зонах охраны объектов культурного наследия (памятников истории и культуры) народов Российской Федерации и о признании утратившими силу отдельных положений нормативных правовых актов Правительства Российской Федерации", статьей 10 Закона Волгоградской области от 01 июля 2009 г. № 1908-ОД "Об объектах культурного наследия (памятниках истории и культуры) народов Российской Федерации на территории Волгоградской области", Порядком утверждения границ зон охраны объектов культурного наследия регионального значения, режимов использования земель и градостроительных регламентов в границах указанных зон, утвержденным постановлением Администрации Волгоградской области от 21 ноября 2011 г. № 714-п, Положением о

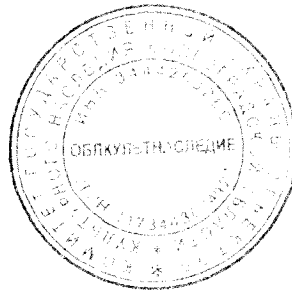
комитете государственной охраны объектов культурного наследия Волгоградской области, утвержденным постановлением Администрации Волгоградской области от 19 декабря 2016 г. № 697-п приказываю:

1. Утвердить границы зон охраны объекта культурного наследия регионального значения "Бывшая усадьба Лапшина Е.Ф.", расположенного по адресу: г. Волгоград, Кировский район, станция Горная Поляна, согласно приложениям 1 – 3.

2. Утвердить требования к режимам использования земель и градостроительным регламентам в границах зон охраны объекта культурного наследия регионального значения "Бывшая усадьба Лапшина Е.Ф.", расположенного по адресу: г. Волгоград, Кировский район, станция Горная Поляна, согласно приложению 4.

3. Настоящий приказ вступает в силу со дня его подписания и подлежит официальному опубликованию.

Председатель комитета



А.В.Ломов

Приложение 1 к приказу
комитета государственной
охраны объектов культурного
наследия Волгоградской области
от 13 июня 2018 № 105

Описание границ зон охраны объекта культурного наследия
регионального значения "Бывшая усадьба Лапшина Е.Ф.", расположенного
по адресу: г. Волгоград, Кировский район, станция Горная Поляна

I. Охранная зона ОЗ - 1

Границы охранной зоны ОЗ - 1 устанавливаются согласно схеме границ зон охраны объекта культурного наследия регионального значения "Бывшая усадьба Лапшина Е.Ф.", расположенного по адресу: г. Волгоград, Кировский район, станция Горная Поляна (приложение 2 к настоящему приказу), по линиям, обозначенным цифрами:

от точки 1 до точки 5 – условная линия, проходящая параллельно ул. 64-й Армии по границе территории объекта культурного наследия в юго-западном направлении – 720 м;

от точки 5 до точки 4 – условная линия, проходящая по границе территории в направлении на юго-восток – 325,0 м;

от точки 4 до точки 9 – условная линия, проходящая в юго-западном направлении – 149,25 м;

от точки 9 до точки 8 – условная линия, проходящая в юго-западном направлении – 54,07 м;

от точки 8 до точки 7 – условная линия, проходящая в юго-западном направлении 223,59 м;

от точки 7 до точки 6 – условная линия, проходящая параллельно ул. 64-й Армии в северо-восточном направлении – 819,66 м;

от точки 6 до точки 1 – условная линия, проходящая в юго-восточном направлении до замыкания контура – 35,56 м.

II. Охранная зона ОЗ - 2

Границы охранной зоны ОЗ - 2 устанавливаются согласно схеме границ зон охраны объекта культурного наследия регионального значения "Бывшая усадьба Лапшина Е.Ф.", расположенного по адресу: г. Волгоград, Кировский район, станция Горная Поляна (приложение 2 к настоящему приказу), по линиям, обозначенным цифрами:

от точки 3 до точки 10 – условная линия, проходящая в юго-западном направлении, вдоль границы территории – 258,1 м;

от точки 10 до точки 11 – условная линия, проходящая в юго-восточном направлении 60,46 м;

от точки 11 до точки 12 – условная линия, проходящая в северо-восточном направлении – 53,08 м;

от точки 12 до точки 13 – условная линия, проходящая в северо-восточном направлении – 139,79 м;

от точки 13 до точки 14 – условная линия, проходящая в северо-восточном направлении – 59,73 м;

от точки 14 до точки 3 – условная линия, проходящая в северо-западном направлении до замыкания контура – 45,5 м.

III. Зона регулирования застройки и хозяйственной деятельности

ЗРЗ - 1

Границы зоны регулирования застройки и хозяйственной деятельности ЗРЗ – 1 устанавливаются согласно схеме границ зон охраны объекта культурного наследия регионального значения "Бывшая усадьба Лапшина Е.Ф.", расположенного по адресу: г. Волгоград, Кировский район, станция Горная Поляна (приложение 2 к настоящему приказу), по линиям, обозначенным цифрами:

от точки 8 до точки 9 – условная линия, проходящая в северо-восточном направлении – 54,07 м;

от точки 9 до точки 4 – условная линия, проходящая в северо-восточном направлении – 149,25 м;

от точки 4 до точки 10 – условная линия, проходящая в северо-восточном направлении, по границе территории объекта культурного наследия - 179,74 м;

от точки 10 до точки 11 – условная линия, проходящая в юго-восточном направлении – 60,46 м;

от точки 11 до точки 12 – условная линия, проходящая в северо-восточном направлении – 53,08 м;

от точки 12 до точки 21 – условная линия, проходящая в юго-восточном направлении – 71,6 м;

от точки 21 до точки 20 – условная линия, проходящая в юго-западном направлении – 38,34 м;

от точки 20 до точки 19 – условная линия, проходящая в восточном направлении – 99,15 м;

от точки 19 до точки 18 – условная линия, проходящая вдоль железнодорожной насыпи в южном направлении – 90,09 м;

от точки 18 до точки 17 – условная линия, проходящая вдоль пешеходной тропинки в западном направлении – 60,13 м;

от точки 17 до точки 16 – условная линия, проходящая вдоль пешеходной тропинки в северо-западном направлении – 110,07 м;

от точки 16 до точки 15 – условная линия, проходящая вдоль пешеходной тропинки в юго-западном направлении – 130,36 м;

от точки 15 до точки 8 – условная линия, проходящая вдоль ул. Лесомелиоративной в северо-западном направлении до замыкания контура – 212,66 м.

IV. Зона регулирования застройки и хозяйственной деятельности ЗРЗ - 2

Границы зоны регулирования застройки и хозяйственной деятельности ЗРЗ – 2 устанавливаются согласно схеме границ зон охраны объекта культурного наследия регионального значения "Бывшая усадьба Лапшина Е.Ф.", расположенного по адресу: г. Волгоград, Кировский район, станция Горная Поляна (приложение 2 к настоящему приказу), по линиям, обозначенным цифрами:

от точки 1 до точки 2 – условная линия, проходящая по границе территории объекта культурного наследия в юго-восточном направлении - 377,27 м;

от точки 2 до точки 3 – условная линия, проходящая в юго-восточном направлении - 110,37 м;

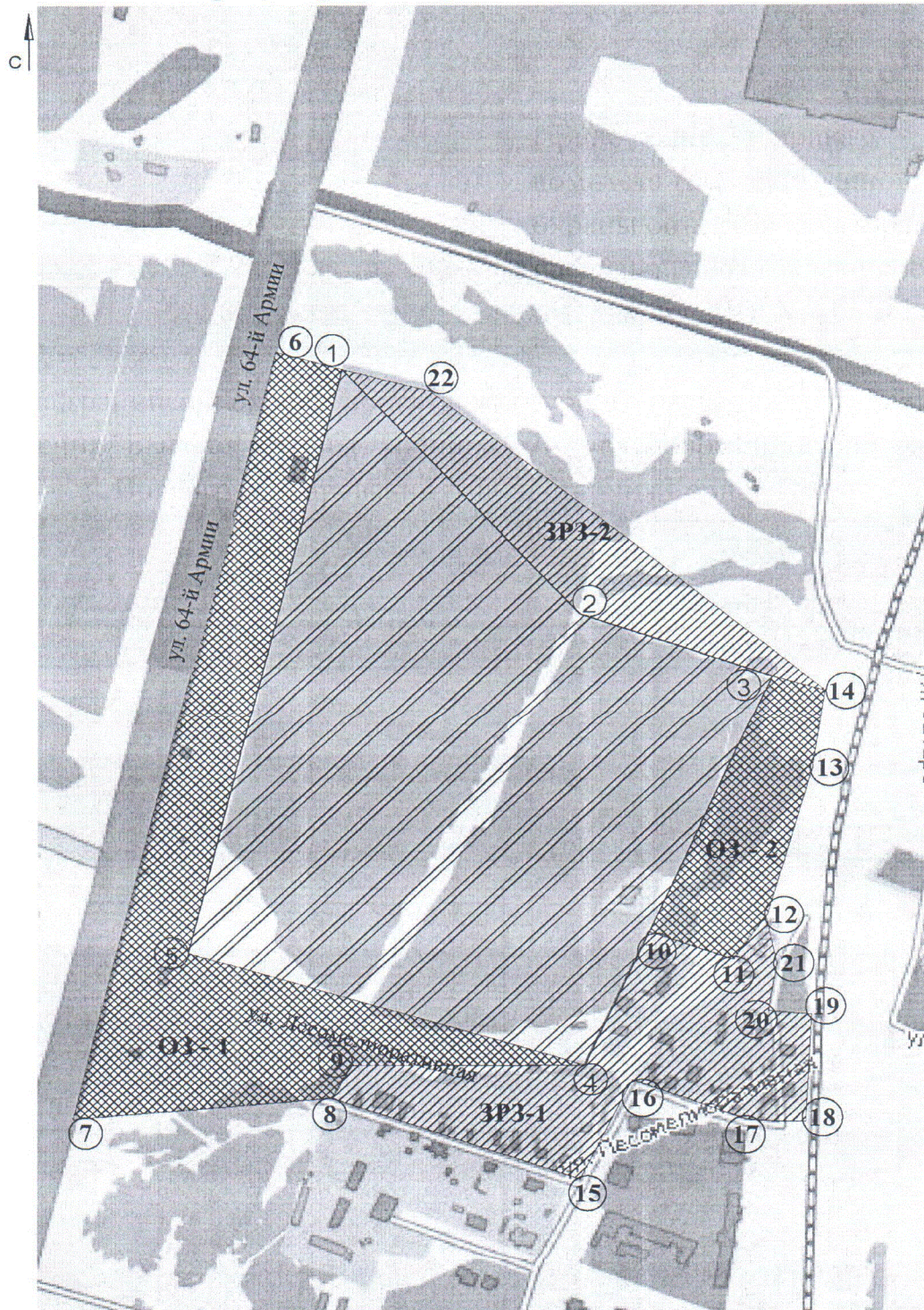
от точки 3 до точки 14 – условная линия, проходящая в юго-восточном направлении по границе ОЗ-2 – 45,5 м;

от точки 14 до точки 23 – условная линия, проходящая в северо-западном направлении 490,64 м;

от точки 22 до точки 1 – условная линия, проходящая в северо-западном направлении до замыкания контура – 57,5 м.

Приложение 2 к приказу
комитета государственной
охраны объектов культурного
наследия Волгоградской области
от 13 июня 2018 № 105

Схема границ зон охраны объекта культурного наследия регионального
значения "Бывшая усадьба Лапшина Е.Ф.", расположенного по адресу:
г. Волгоград, Кировский район, станция Горная Поляна



Условные обозначения



- территория объекта культурного наследия регионального значения "Бывшая усадьба Лапшина Е.Ф.", г. Волгоград, Кировский район, станция Горная поляна



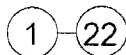
- охранная зона объекта культурного наследия регионального значения "Бывшая усадьба Лапшина Е.Ф.", г. Волгоград, Кировский район, станция Горная поляна.

(ОЗ-1) и (ОЗ-2) - обозначение границ охранных зон объекта культурного наследия регионального значения "Бывшая усадьба Лапшина Е.Ф.", г. Волгоград, Кировский район, станция Горная поляна.



- зона регулирования застройки и хозяйственной деятельности объекта культурного наследия регионального значения "Бывшая усадьба Лапшина Е.Ф.", г. Волгоград, Кировский район, станция Горная поляна.

(ЗРЗ-1) и (ЗРЗ-2) - обозначение границ зон регулирования застройки и хозяйственной деятельности объекта культурного наследия регионального значения "Бывшая усадьба Лапшина Е.Ф.", г. Волгоград, Кировский район, станция Горная поляна.



- поворотные точки границ зон охраны объекта культурного наследия регионального значения "Бывшая усадьба Лапшина Е.Ф.", г. Волгоград, Кировский район, станция Горная поляна.

Приложение 3 к приказу
комитета государственной
охраны объектов культурного
наследия Волгоградской области
от 13 июня 2018 № 105

Перечень координат поворотных точек границ зон охраны объекта
культурного наследия регионального значения "Бывшая усадьба
Лапшина Е.Ф.", расположенного по адресу:
г. Волгоград, Кировский район, станция Горная Поляна

Система координат: местная, городская

Номер поворотной точки	X координата	Y координата
1	-8445.01	-5950.46
2	-8753.51	-5733.29
3	-8795.03	-5631.01
4	-9201.94	-5792.67
5	-9146.45	-6112.9
6	-8434.89	-5984.84
7	-9231.9	-6175.92
8	-9268.44	-5955.34
9	-9216.24	-5941.23
10	-9034.9	-5726.32
11	-9048.14	-5667.33
12	-9001.57	-5641.85
13	-8870.36	-5593.64
14	-8810.86	-5588.37
15	-9307.31	-5746.26
16	-9185.12	-5700.84
17	-9216.75	-5595.41
18	-9218.27	-5535.3
19	-9128.45	5528.36
20	-9114.17	-5626.48
21	-9071.67	-5627.28
22	-8461.37	-5895.34

Система координат: Всемирная система геодезических
параметров Земли 1984 года WGS 84

Номер поворотной точки	X координата	Y координата
1	48°38'1.8"C	44°25'46.9"B
2	48°37'51.9"C	44°25'57.5"B
3	48°37'50.5"C	44°26'2.5"B
4	48°37'37.5"C	44°25'54.6"B
5	48°37'39.1"C	44°25'39.0"B
6	48°38'2.17"C	44°25'45.19"B
7	48°37'36.36"C	44°25'35.88"B
8	48°37'35.18"C	44°25'46.66"B
9	48°37'36.87"C	44°25'47,35"B
10	48°37'42.75"C	44°25'57.83"B
11	48°37'42.32"C	44°26'0.71"B
12	48°37'43.83"C	44°26'1.95"B
13	48°37'48.08"C	44°26'4.30"B
14	48°37'50.01"C	44°26'4.56"B
15	48°37'33.93"C	44°25'56.87"B
16	48°37'37.89"C	44°25'59.08"B
17	48°37'36.87"C	44°26'4.23"B
18	48°37'36.82"C	44°26'7.17"B
19	48°37'39.73"C	44°26'7.50"B
20	48°37'40.19"C	44°26'2.71"B
21	48°37'41.56"C	44°26'2.67"B
22	48°38'1.31"C	44°25'49.55"B

Приложение 4 к приказу
комитета государственной
охраны объектов культурного
наследия Волгоградской области
от 13 июня 2018 № 105

Требования к режимам использования земель и градостроительным регламентам в границах зон охраны объекта культурного наследия регионального значения "Бывшая усадьба Лапшина Е.Ф.", расположенного по адресу: г. Волгоград, Кировский район, станция Горная Поляна

I. Охранные зоны ОЗ-1 и ОЗ-2

В границах охранных зон ОЗ-1 и ОЗ-2 объекта культурного наследия регионального значения "Бывшая усадьба Лапшина Е.Ф." запрещается:

строительство объектов капитального строительства, за исключением применения специальных мер, направленных на сохранение и восстановление (регенерацию) природной среды объекта культурного наследия (восстановление, воссоздание, восполнение частично или полностью утраченных элементов природной среды), прокладки инженерных коммуникаций подземным способом с последующей рекультивацией нарушенного поверхностного слоя, подземных парковок при наличии инженерно-геологических исследований, подтверждающих отсутствие негативного влияния этих сооружений на объект культурного наследия;

изменение существующих градостроительных (планировочных, типологических) характеристик историко-градостроительной среды;

установка отдельно стоящих крупногабаритных рекламных конструкций свыше 2,0 м, вывесок с площадью информационного поля более 0,24 кв. м (не более 0,4 м по горизонтали и 0,6 м по вертикали).

II. Зоны регулирования застройки ЗРЗ-1 и ЗРЗ-2

В границах зоны регулирования застройки ЗРЗ – 1 и ЗРЗ – 2 объекта культурного наследия регионального значения "Бывшая усадьба Лапшина Е.Ф." запрещается:

строительство объектов капитального строительства и изменение высоты существующих зданий и сооружений при их реконструкции более 8 м от уровня земли до конька крыши;

установка отдельно стоящих крупногабаритных, более 2,0 м, рекламных конструкций, отдельно стоящих средств наружной рекламы и информации с площадью информационного поля более 4,2 кв. м.