



КОМИТЕТ ГОСУДАРСТВЕННОЙ ОХРАНЫ
ОБЪЕКТОВ КУЛЬТУРНОГО НАСЛЕДИЯ
ВОЛГОГРАДСКОЙ ОБЛАСТИ
(ОБЛКУЛЬТНАСЛЕДИЕ)

ПРИКАЗ

23 января 2025 г.

№ 7-н

Волгоград

Об утверждении границ и режимов использования территории объектов культурного наследия регионального значения, расположенных на территории Клетского и Серафимовичского районов Волгоградской области

В соответствии со статьей 3.1, пунктом 2 статьи 33 Федерального закона от 25 июня 2002 г. № 73-ФЗ "Об объектах культурного наследия (памятниках истории и культуры) народов Российской Федерации", пунктом 8 требований к составлению проектов границ территорий объектов культурного наследия, утвержденных приказом Министерства культуры Российской Федерации от 04 июня 2015 г. № 1745, Положением о комитете государственной охраны объектов культурного наследия Волгоградской области, утвержденным постановлением Администрации Волгоградской области от 19 декабря 2016 г. № 697-п, п р и к а з ы в а ю :

1. Утвердить:

1.1. Границы и режимы использования территории объекта культурного наследия регионального значения "Братская могила советских воинов, погибших в период Сталинградской битвы", расположенного по адресу (местонахождение): Волгоградская область, Клетский район, хут. Логовский, 100 м западнее клуба, согласно приложению 1;

1.2. Границы и режимы использования территории объекта культурного наследия регионального значения "Братская могила советских воинов, погибших в период Сталинградской битвы", расположенного по адресу (местонахождение): Волгоградская область, Клетский район, хут. Майоровский, у здания конторы, согласно приложению 2;

1.3. Границы и режимы использования территории объекта культурного наследия регионального значения "Братская могила советских воинов, погибших в период Сталинградской битвы", расположенного по адресу (местонахождение): Волгоградская область, Клетский район, хут. Максари, юго-восточнее клуба, в 150 м, согласно приложению 3;

1.4. Границы и режимы использования территории объекта культурного наследия регионального значения "Братская могила советских воинов, погибших в период Сталинградской битвы", расположенного по адресу (местонахождение): Волгоградская область, Клетский район, хут. Малая Донщинка, 15 м западнее клуба, согласно приложению 4;

1.5. Границы и режимы использования территории объекта культурного наследия регионального значения "Могила заместителя командира авиаэскадрильи Героя Советского Союза ст. лейтенанта Манойлова И.А. и советских воинов", расположенного по адресу (местонахождение): Волгоградская область, Клетский район, хут. Манойлин, согласно приложению 5;

1.6. Границы и режимы использования территории объекта культурного наследия регионального значения "Братская могила участников гражданской войны, погибших в борьбе за власть Советов", расположенного по адресу (местонахождение): Волгоградская область, Клетский район, хут. Манойлин, согласно приложению 6;

1.7. Границы и режимы использования территории объекта культурного наследия регионального значения "Братская могила советских воинов, погибших в период Сталинградской битвы", расположенного по адресу (местонахождение): Волгоградская область, Клетский район, хут. Междуреченский, согласно приложению 7;

1.8. Границы и режимы использования территории объекта культурного наследия регионального значения "Братская могила советских воинов, погибших в период Сталинградской битвы", расположенного по адресу (местонахождение): Волгоградская область, Клетский район, хут. Нижняя Бузиновка, 200 м северо-восточнее клуба, согласно приложению 8;

1.9. Границы и режимы использования территории объекта культурного наследия регионального значения "Братская могила советских воинов, погибших в период Сталинградской битвы", расположенного по адресу (местонахождение): Волгоградская область, Клетский район, хут. Новоцарицынский, согласно приложению 9;

1.10. Границы и режимы использования территории объекта культурного наследия регионального значения "Братская могила советских воинов, погибших в период Сталинградской битвы", расположенного по адресу (местонахождение): Волгоградская область, Клетский район, хут. Орехов, центр, согласно приложению 10;

1.11. Границы и режимы использования территории объекта культурного наследия регионального значения "Братская могила участников гражданской войны, погибших в борьбе за власть Советов", расположенного по адресу (местонахождение): Волгоградская область, Клетский район, хут. Орехов, северо-западнее клуба, согласно приложению 11;

1.12. Границы и режимы использования территории объекта культурного наследия регионального значения "Спасо-Преображенский Усть-Медведицкий девичий монастырь", расположенного по адресу (местонахождение): Волгоградская область, Серафимовичский район, г. Серафимович, согласно приложению 12.

2. Настоящий приказ вступает в силу со дня его подписания и подлежит официальному опубликованию.

Временно осуществляющий
полномочия председателя комитета



Д.Л. Пивненко

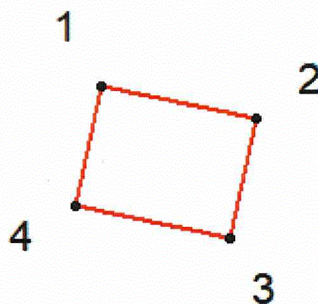
ПРИЛОЖЕНИЕ 1

к приказу комитета государственной
охраны объектов культурного
наследия Волгоградской области

от 23.01.2025 № 7-н

Границы территории объекта культурного наследия регионального значения
"Братская могила советских воинов, погибших в период Сталинградской
битвы", расположенного по адресу (местонахождение): Волгоградская область,
Клетский район, хут. Логовский, 100 м западнее клуба ¹

Схема границ территории объекта культурного наследия регионального
значения "Братская могила советских воинов, погибших в период
Сталинградской битвы", расположенного по адресу (местонахождение):
Волгоградская область, Клетский район, хут. Логовский, 100 м западнее клуба



Условные обозначения:



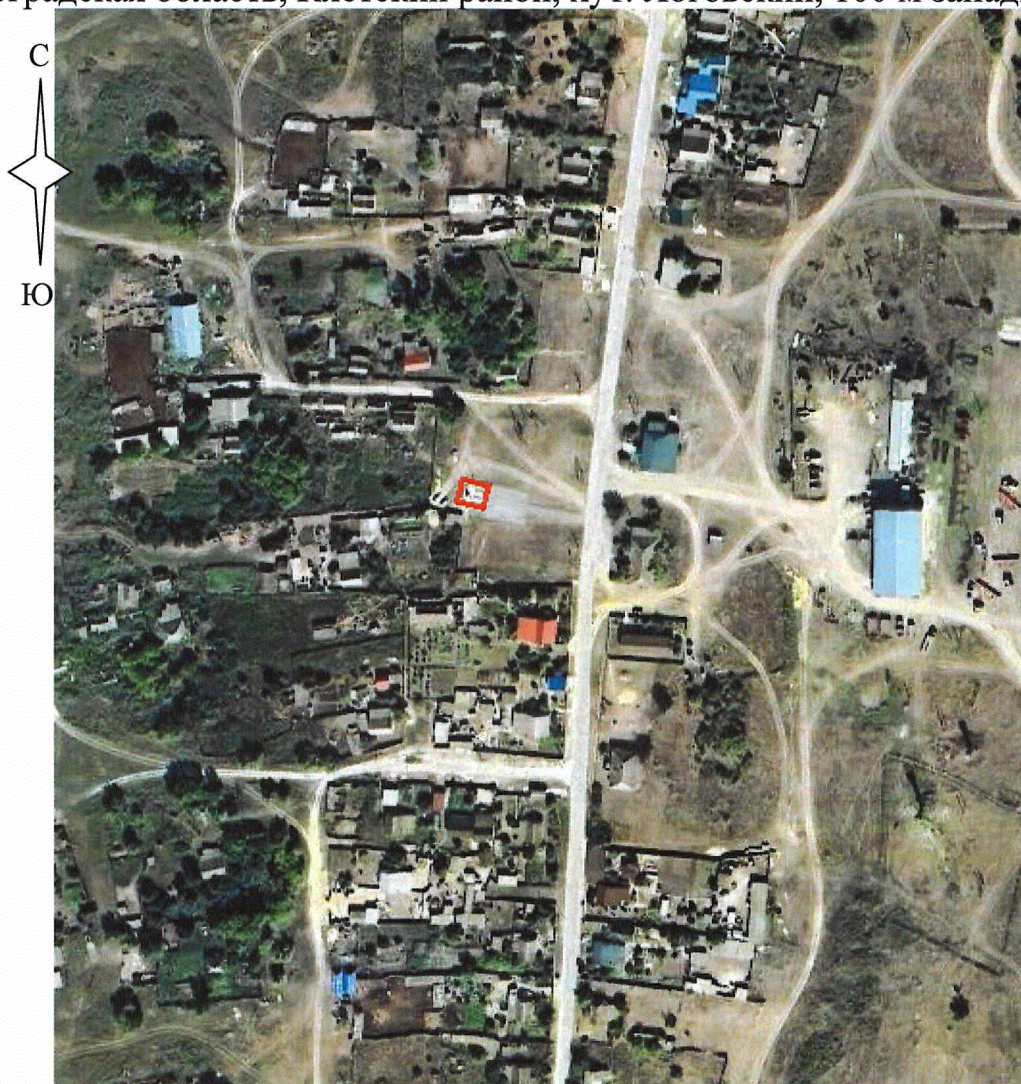
1-4

- граница территории объекта культурного наследия;

- характерные точки границы территории объекта культурного наследия.

¹ Адрес (местонахождение) и наименование объекта культурного наследия указаны в соответствии с актом федерального органа охраны объектов культурного наследия о регистрации объекта культурного наследия в Едином государственном реестре объектов культурного наследия (памятников истории и культуры) народов Российской Федерации.

Ситуационный план границ территории объекта культурного наследия регионального значения "Братская могила советских воинов, погибших в период Сталинградской битвы", расположенного по адресу (местонахождение): Волгоградская область, Клетский район, хут. Логовский, 100 м западнее клуба



Условные обозначения:



- местоположение территории объекта культурного наследия.

Перечень координат характерных точек границ территории объекта культурного наследия регионального значения "Братская могила советских воинов, погибших в период Сталинградской битвы", расположенного по адресу (местонахождение): Волгоградская область, Клетский район, хут. Логовский, 100 м западнее клуба

Система координат: МСК-34, зона 1

Номер характерной точки	X	Y
1	551259.54	1315625.78
2	551257.03	1315637.51
3	551247.84	1315635.54
4	551250.35	1315623.81
1	551259.54	1315625.78

Режим использования территории объекта культурного наследия регионального значения "Братская могила советских воинов, погибших в период Сталинградской битвы", расположенного по адресу (местонахождение): Волгоградская область, Клетский район, хут. Логовский, 100 м западнее клуба

В границах территории объекта культурного наследия регионального значения "Братская могила советских воинов, погибших в период Сталинградской битвы", расположенного по адресу (местонахождение): Волгоградская область, Клетский район, хут. Логовский, 100 м западнее клуба, запрещается строительство объектов капитального строительства и увеличение объемно-пространственных характеристик существующих объектов капитального строительства, а также проведение земляных, строительных, мелиоративных и иных работ, за исключением:

- работ по сохранению объекта культурного наследия или его отдельных элементов, сохранению историко-градостроительной или природной среды объекта культурного наследия;

- ремонта и реконструкции инженерных коммуникаций и автомобильных дорог, которые осуществляются на основании проектов проведения таких работ, содержащих согласованные разделы об обеспечении сохранности;

- работ по благоустройству территории объекта культурного наследия, которые осуществляются на основании проектов проведения таких работ, содержащих согласованные разделы об обеспечении сохранности;

- мероприятий по музеефикации объекта культурного наследия, которые осуществляются на основании проектов проведения таких работ, содержащих согласованные разделы об обеспечении сохранности;

- устройства прозрачных ограждений, которое осуществляется на основании проектов проведения таких работ, содержащих согласованные разделы об обеспечении сохранности;

- научно-исследовательских и изыскательских работ, в том числе по изучению культурного слоя.

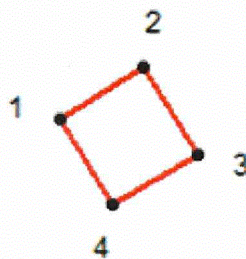
ПРИЛОЖЕНИЕ 2

к приказу комитета государственной
охраны объектов культурного
наследия Волгоградской области

от 23.01.2025 № 7-н

Границы территории объекта культурного наследия регионального значения
"Братская могила советских воинов, погибших в период Сталинградской
битвы", расположенного по адресу (местонахождение): Волгоградская область,
Клетский район, хут. Майоровский, у здания конторы²

Схема границ территории объекта культурного наследия регионального
значения "Братская могила советских воинов, погибших в период
Сталинградской битвы", расположенного по адресу (местонахождение):
Волгоградская область, Клетский район, хут. Майоровский, у здания конторы



Условные обозначения:



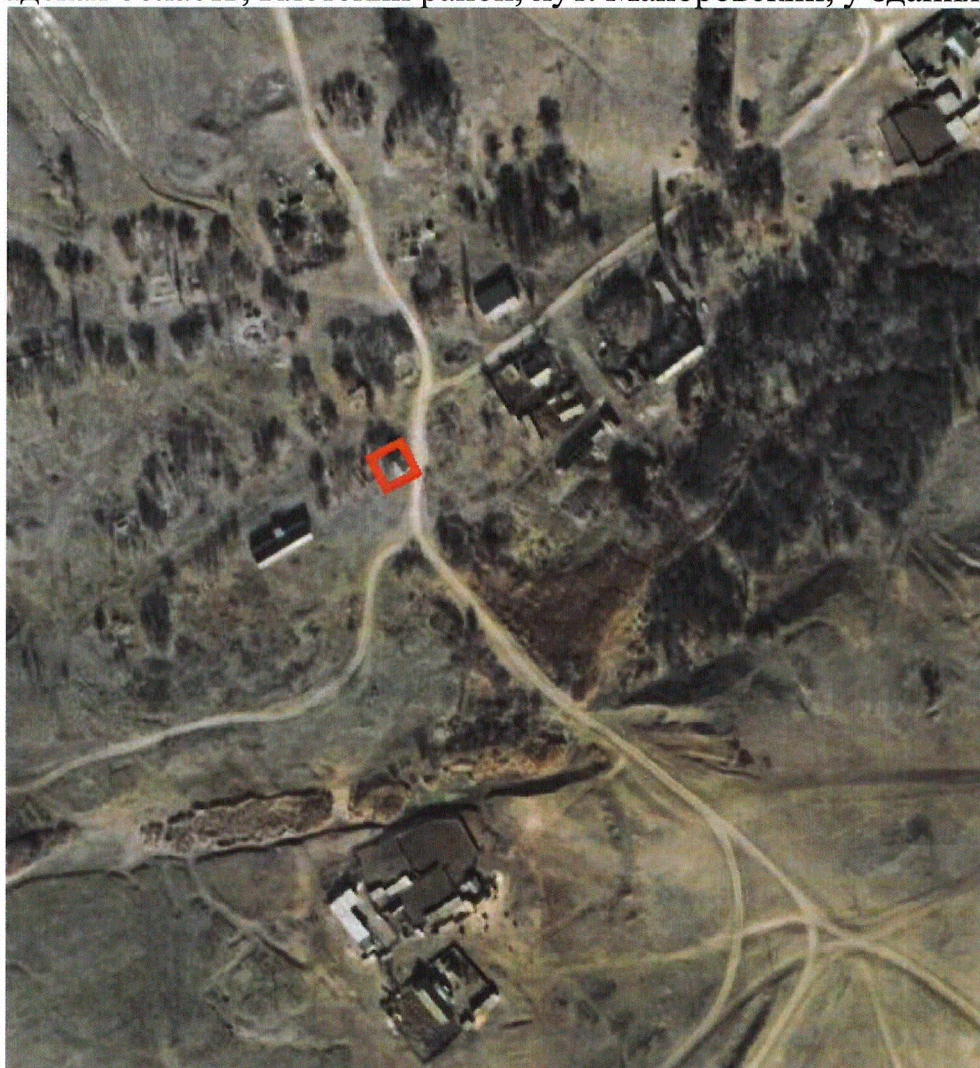
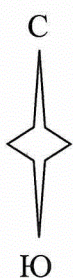
- граница территории объекта культурного наследия;

1-6

- характерные точки границы территории объекта культурного наследия.

² Адрес (местонахождение) и наименование объекта культурного наследия указаны в соответствии с актом федерального органа охраны объектов культурного наследия о регистрации объекта культурного наследия в Едином государственном реестре объектов культурного наследия (памятников истории и культуры) народов Российской Федерации.

Ситуационный план границ территории объекта культурного наследия регионального значения "Братская могила советских воинов, погибших в период Сталинградской битвы", расположенного по адресу (местонахождение): Волгоградская область, Клетский район, хут. Майоровский, у здания конторы



Условные обозначения:



- местоположение территории объекта культурного наследия.

Перечень координат характерных точек границ территории объекта культурного наследия регионального значения "Братская могила советских воинов, погибших в период Сталинградской битвы", расположенного по адресу (местонахождение): Волгоградская область, Клетский район, хут. Майоровский, у здания конторы

Система координат: МСК-34, зона 1

Номер характерной точки	X	Y
1	520553.13	1297340.50
2	520558.98	1297349.95
3	520548.97	1297356.14
4	520543.28	1297346.52
1	520553.13	1297340.50

Режим использования территории объекта культурного наследия регионального значения "Братская могила советских воинов, погибших в период Сталинградской битвы", расположенного по адресу (местонахождение): Волгоградская область, Клетский район, хут. Майоровский, у здания конторы

В границах территории объекта культурного наследия регионального значения "Братская могила советских воинов, погибших в период Сталинградской битвы", расположенного по адресу (местонахождение): Волгоградская область, Клетский район, хут. Майоровский, у здания конторы, запрещается строительство объектов капитального строительства и увеличение объемно-пространственных характеристик существующих объектов капитального строительства, а также проведение земляных, строительных, мелиоративных и иных работ, за исключением:

работ по сохранению объекта культурного наследия или его отдельных элементов, сохранению историко-градостроительной или природной среды объекта культурного наследия;

ремонта и реконструкции инженерных коммуникаций и автомобильных дорог, которые осуществляются на основании проектов проведения таких работ, содержащих согласованные разделы об обеспечении сохранности;

работ по благоустройству территории объекта культурного наследия, которые осуществляются на основании проектов проведения таких работ, содержащих согласованные разделы об обеспечении сохранности;

мероприятий по музеефикации объекта культурного наследия, которые осуществляются на основании проектов проведения таких работ, содержащих согласованные разделы об обеспечении сохранности;

устройства прозрачных ограждений, которое осуществляется на основании проектов проведения таких работ, содержащих согласованные разделы об обеспечении сохранности;

научно-исследовательских и изыскательских работ, в том числе по изучению культурного слоя.

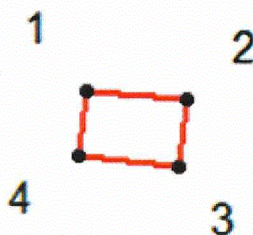
ПРИЛОЖЕНИЕ 3

к приказу комитета государственной
охраны объектов культурного
наследия Волгоградской области

от 23.01.2025 № 7-н

Границы территории объекта культурного наследия регионального значения
"Братская могила советских воинов, погибших в период Сталинградской
битвы", расположенного по адресу (местонахождение): Волгоградская область,
Клетский район, хут. Максари, юго-восточнее клуба, в 150 м³

Схема границ территории объекта культурного наследия регионального
значения "Братская могила советских воинов, погибших в период
Сталинградской битвы", расположенного по адресу (местонахождение):
Волгоградская область, Клетский район, хут. Максари, юго-восточнее клуба,
в 150 м



Условные обозначения:



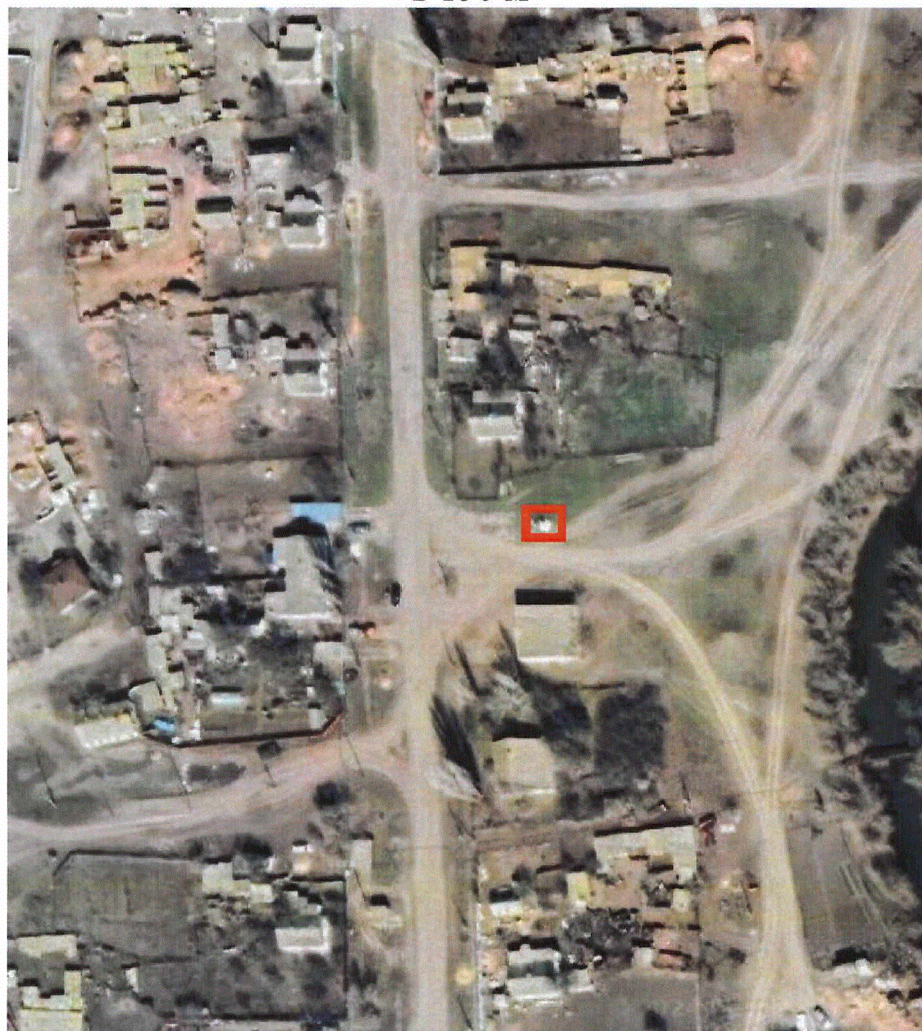
- граница территории объекта культурного наследия;

1-4

- характерные точки границы территории объекта культурного наследия.

³ Адрес (местонахождение) и наименование объекта культурного наследия указаны в соответствии с актом федерального органа охраны объектов культурного наследия о регистрации объекта культурного наследия в Едином государственном реестре объектов культурного наследия (памятников истории и культуры) народов Российской Федерации.

Ситуационный план границ территории объекта культурного наследия регионального значения "Братская могила советских воинов, погибших в период Сталинградской битвы", расположенного по адресу (местонахождение): Волгоградская область, Клетский район, хут. Максари, юго-восточнее клуба, в 150 м



Условные обозначения:



- местоположение территории объекта культурного наследия.

Перечень координат характерных точек границ территории объекта культурного наследия регионального значения "Братская могила советских воинов, погибших в период Сталинградской битвы", расположенного по адресу (местонахождение): Волгоградская область, Клетский район, хут. Максари, юго-восточнее клуба, в 150 м

Система координат: МСК-34, зона 1

Номер характерной точки	X	Y
1	526567.98	1270027.68
2	526567.38	1270034.48
3	526562.88	1270033.91
4	526563.56	1270027.18
1	526567.98	1270027.68

Режим использования территории объекта культурного наследия регионального значения "Братская могила советских воинов, погибших в период Сталинградской битвы", расположенного по адресу (местонахождение): Волгоградская область, Клетский район, хут. Максари, юго-восточнее клуба, в 150 м

В границах территории объекта культурного наследия регионального значения "Братская могила советских воинов, погибших в период Сталинградской битвы", расположенного по адресу (местонахождение): Волгоградская область, Клетский район, хут. Максари, юго-восточнее клуба, в 150 м, запрещается строительство объектов капитального строительства и увеличение объемно-пространственных характеристик существующих объектов капитального строительства, а также проведение земляных, строительных, мелиоративных и иных работ, за исключением:

работ по сохранению объекта культурного наследия или его отдельных элементов, сохранению историко-градостроительной или природной среды объекта культурного наследия;

ремонта и реконструкции инженерных коммуникаций и автомобильных дорог, которые осуществляются на основании проектов проведения таких работ, содержащих согласованные разделы об обеспечении сохранности;

работ по благоустройству территории объекта культурного наследия, которые осуществляются на основании проектов проведения таких работ, содержащих согласованные разделы об обеспечении сохранности;

мероприятий по музеефикации объекта культурного наследия, которые осуществляются на основании проектов проведения таких работ, содержащих согласованные разделы об обеспечении сохранности;

устройства прозрачных ограждений, которое осуществляется на основании проектов проведения таких работ, содержащих согласованные разделы об обеспечении сохранности;

научно-исследовательских и изыскательских работ, в том числе по изучению культурного слоя.

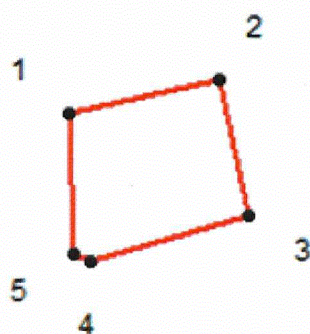
ПРИЛОЖЕНИЕ 4

к приказу комитета государственной
охраны объектов культурного
наследия Волгоградской области

от 23.01.2025 № 7-н

Границы территории объекта культурного наследия регионального значения
"Братская могила советских воинов, погибших в период Сталинградской
битвы", расположенного по адресу (местонахождение): Волгоградская область,
Клетский район, хут. Малая Донщинка, 15 м западнее клуба⁴

Схема границ территории объекта культурного наследия регионального
значения "Братская могила советских воинов, погибших в период
Сталинградской битвы", расположенного по адресу (местонахождение):
Волгоградская область, Клетский район, хут. Малая Донщинка, 15 м западнее
клуба



Условные обозначения:



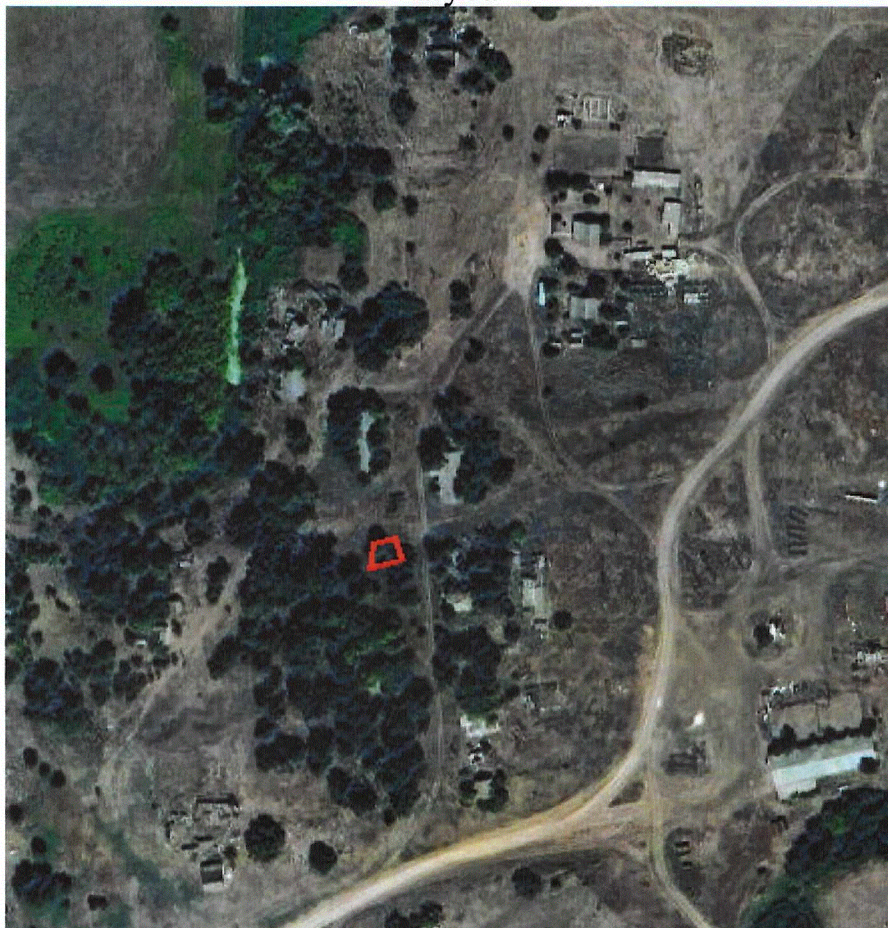
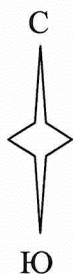
- граница территории объекта культурного наследия;

1-5

- характерные точки границы территории объекта культурного наследия.

⁴ Адрес (местонахождение) и наименование объекта культурного наследия указаны в соответствии с актом федерального органа охраны объектов культурного наследия о регистрации объекта культурного наследия в Едином государственном реестре объектов культурного наследия (памятников истории и культуры) народов Российской Федерации.

Ситуационный план границ территории объекта культурного наследия регионального значения "Братская могила советских воинов, погибших в период Сталинградской битвы", расположенного по адресу (местонахождение): Волгоградская область, Клетский район, хут. Малая Донщинка, 15 м западнее клуба



Условные обозначения:



- местоположение территории объекта культурного наследия.

Перечень координат характерных точек границ территории объекта культурного наследия регионального значения "Братская могила советских воинов, погибших в период Сталинградской битвы", расположенного по адресу (местонахождение): Волгоградская область, Клетский район, хут. Малая Донщинка, 15 м западнее клуба

Система координат: МСК-34, зона 1

Номер характерной точки	X	Y
1	525313.69	1255361.52
2	525316.16	1255373.13
3	525305.63	1255375.32
4	525302.14	1255363.17
5	525302.68	1255361.78
1	525313.69	1255361.52

Режим использования территории объекта культурного наследия регионального значения "Братская могила советских воинов, погибших в период Сталинградской битвы", расположенного по адресу (местонахождение): Волгоградская область, Клетский район, хут. Малая Донщинка, 15 м западнее клуба

В границах территории объекта культурного наследия регионального значения "Братская могила советских воинов, погибших в период Сталинградской битвы", расположенного по адресу (местонахождение): Волгоградская область, Клетский район, хут. Малая Донщинка, 15 м западнее клуба, запрещается строительство объектов капитального строительства и увеличение объемно-пространственных характеристик существующих объектов капитального строительства, а также проведение земляных, строительных, мелиоративных и иных работ, за исключением:

работ по сохранению объекта культурного наследия или его отдельных элементов, сохранению историко-градостроительной или природной среды объекта культурного наследия;

ремонта и реконструкции инженерных коммуникаций и автомобильных дорог, которые осуществляются на основании проектов проведения таких работ, содержащих согласованные разделы об обеспечении сохранности;

работ по благоустройству территории объекта культурного наследия, которые осуществляются на основании проектов проведения таких работ, содержащих согласованные разделы об обеспечении сохранности;

мероприятий по музеефикации объекта культурного наследия, которые осуществляются на основании проектов проведения таких работ, содержащих согласованные разделы об обеспечении сохранности;

устройства прозрачных ограждений, которое осуществляется на основании проектов проведения таких работ, содержащих согласованные разделы об обеспечении сохранности;

научно-исследовательских и изыскательских работ, в том числе по изучению культурного слоя.

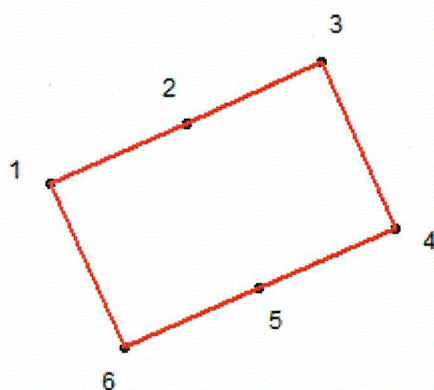
ПРИЛОЖЕНИЕ 5

к приказу комитета государственной
охраны объектов культурного
наследия Волгоградской области

от 23.01.2025 № 7-н

Границы территории объекта культурного наследия регионального значения "Могила заместителя командира авиаэскадрильи Героя Советского Союза ст. лейтенанта Манойлова И.А. и советских воинов", расположенного по адресу (местонахождение): Волгоградская область, Клетский район, хут. Манойлин⁵

Схема границ территории объекта культурного наследия регионального значения "Могила заместителя командира авиаэскадрильи Героя Советского Союза ст. лейтенанта Манойлова И.А. и советских воинов", расположенного по адресу (местонахождение): Волгоградская область, Клетский район, хут. Манойлин



Условные обозначения:



1-6

- граница территории объекта культурного наследия;

- характерные точки границы территории объекта культурного наследия.

⁵ Адрес (местонахождение) и наименование объекта культурного наследия указаны в соответствии с актом федерального органа охраны объектов культурного наследия о регистрации объекта культурного наследия в Едином государственном реестре объектов культурного наследия (памятников истории и культуры) народов Российской Федерации.

Ситуационный план границ территории объекта культурного наследия регионального значения "Могила заместителя командира авиаэскадрильи Героя Советского Союза ст. лейтенанта Манойлова И.А. и советских воинов", расположенного по адресу (местонахождение): Волгоградская область, Клетский район, хут. Манойлин



Условные обозначения:



- местоположение территории объекта культурного наследия.

Перечень координат характерных точек границ территории объекта культурного наследия регионального значения "Могила заместителя командира авиаэскадрильи Героя Советского Союза ст. лейтенанта Манойлова И.А. и советских воинов", расположенного по адресу (местонахождение): Волгоградская область, Клетский район, хут. Манойлин

Система координат: МСК-34, зона 1

Номер характерной точки	X	Y
1	516362.48	1289272.30
2	516370.42	1289290.03
3	516378.53	1289307.73
4	516356.84	1289317.18
5	516348.99	1289299.60
6	516341.05	1289281.87
1	516362.48	1289272.30

Режим использования территории объекта культурного наследия регионального значения "Могила заместителя командира авиаэскадрильи Героя Советского Союза ст. лейтенанта Манойлова И.А. и советских воинов", расположенного по адресу (местонахождение): Волгоградская область, Клетский район, хут. Манойлин

В границах территории объекта культурного наследия регионального значения "Могила заместителя командира авиаэскадрильи Героя Советского Союза ст. лейтенанта Манойлова И.А. и советских воинов", расположенного по адресу (местонахождение): Волгоградская область, Клетский район, хут. Манойлин, запрещается строительство объектов капитального строительства и увеличение объемно-пространственных характеристик существующих объектов капитального строительства, а также проведение земляных, строительных, мелиоративных и иных работ, за исключением:

работ по сохранению объекта культурного наследия или его отдельных элементов, сохранению историко-градостроительной или природной среды объекта культурного наследия;

ремонта и реконструкции инженерных коммуникаций и автомобильных дорог, которые осуществляются на основании проектов проведения таких работ, содержащих согласованные разделы об обеспечении сохранности;

работ по благоустройству территории объекта культурного наследия, которые осуществляются на основании проектов проведения таких работ, содержащих согласованные разделы об обеспечении сохранности;

мероприятий по музеефикации объекта культурного наследия, которые осуществляются на основании проектов проведения таких работ, содержащих согласованные разделы об обеспечении сохранности;

устройства прозрачных ограждений, которое осуществляется на основании проектов проведения таких работ, содержащих согласованные разделы об обеспечении сохранности;

научно-исследовательских и изыскательских работ, в том числе по изучению культурного слоя.

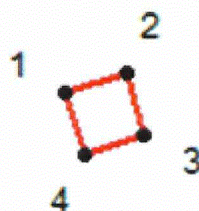
ПРИЛОЖЕНИЕ 6

к приказу комитета государственной
охраны объектов культурного
наследия Волгоградской области

от 23.01.2025 № 7-н

Границы территории объекта культурного наследия регионального значения "Братская могила участников гражданской войны, погибших в борьбе за власть Советов", расположенного по адресу (местонахождение): Волгоградская область, Клетский район, хут. Манойлин⁶

Схема границ территории объекта культурного наследия регионального значения "Братская могила участников гражданской войны, погибших в борьбе за власть Советов", расположенного по адресу (местонахождение): Волгоградская область, Клетский район, хут. Манойлин



Условные обозначения:



1-4

- граница территории объекта культурного наследия;

- характерные точки границы территории объекта культурного наследия.

⁶ Адрес (местонахождение) и наименование объекта культурного наследия указаны в соответствии с актом федерального органа охраны объектов культурного наследия о регистрации объекта культурного наследия в Едином государственном реестре объектов культурного наследия (памятников истории и культуры) народов Российской Федерации.

Ситуационный план границ территории объекта культурного наследия регионального значения "Братская могила участников гражданской войны, погибших в борьбе за власть Советов", расположенного по адресу (местонахождение): Волгоградская область, Клетский район, хут. Манойлин



Условные обозначения:



- местоположение территории объекта культурного наследия.

Перечень координат характерных точек границ территории объекта культурного наследия регионального значения "Братская могила участников гражданской войны, погибших в борьбе за власть Советов", расположенного по адресу (местонахождение): Волгоградская область, Клетский район, хут. Манойлин

Система координат: МСК-34, зона 2

Номер характерной точки	X	Y
1	517273.86	1289052.17
2	517275.53	1289057.84
3	517269.69	1289059.62
4	517267.97	1289054.01
1	517273.86	1289052.17

Режим использования территории объекта культурного наследия регионального значения "Братская могила участников гражданской войны, погибших в борьбе за власть Советов", расположенного по адресу (местонахождение): Волгоградская область, Клетский район, хут. Манойлин

В границах территории объекта культурного наследия регионального значения "Братская могила участников гражданской войны, погибших в борьбе за власть Советов", расположенного по адресу (местонахождение): Волгоградская область, Клетский район, хут. Манойлин, запрещается строительство объектов капитального строительства и увеличение объемно-пространственных характеристик существующих объектов капитального строительства, а также проведение земляных, строительных, мелиоративных и иных работ, за исключением:

работ по сохранению объекта культурного наследия или его отдельных элементов, сохранению историко-градостроительной или природной среды объекта культурного наследия;

ремонта и реконструкции инженерных коммуникаций и автомобильных дорог, которые осуществляются на основании проектов проведения таких работ, содержащих согласованные разделы об обеспечении сохранности;

работ по благоустройству территории объекта культурного наследия, которые осуществляются на основании проектов проведения таких работ, содержащих согласованные разделы об обеспечении сохранности;

мероприятий по музеефикации объекта культурного наследия, которые осуществляются на основании проектов проведения таких работ, содержащих согласованные разделы об обеспечении сохранности;

устройства прозрачных ограждений, которое осуществляется на основании проектов проведения таких работ, содержащих согласованные разделы об обеспечении сохранности;

научно-исследовательских и изыскательских работ, в том числе по изучению культурного слоя.

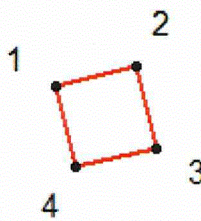
ПРИЛОЖЕНИЕ 7

к приказу комитета государственной
охраны объектов культурного
наследия Волгоградской области

от 23.01.2025 № 7-н

Границы территории объекта культурного наследия регионального значения
"Братская могила советских воинов, погибших в период Сталинградской
битвы", расположенного по адресу (местонахождение): Волгоградская область,
Клетский район, хут. Междуреченский⁷

Схема границ территории объекта культурного наследия регионального
значения "Братская могила советских воинов, погибших в период
Сталинградской битвы", расположенного по адресу (местонахождение):
Волгоградская область, Клетский район, хут. Междуреченский



Условные обозначения:



- граница территории объекта культурного наследия;

- характерные точки границы территории объекта культурного наследия.

⁷ Адрес (местонахождение) и наименование объекта культурного наследия указаны в соответствии с актом федерального органа охраны объектов культурного наследия о регистрации объекта культурного наследия в Едином государственном реестре объектов культурного наследия (памятников истории и культуры) народов Российской Федерации.

Ситуационный план границ территории объекта культурного наследия регионального значения "Братская могила советских воинов, погибших в период Сталинградской битвы", расположенного по адресу (местонахождение): Волгоградская область, Клетский район, хут. Междуреченский



Условные обозначения:



- местоположение территории объекта культурного наследия.

Перечень координат характерных точек границ территории объекта культурного наследия регионального значения "Братская могила советских воинов, погибших в период Сталинградской битвы", расположенного по адресу (местонахождение): Волгоградская область, Клетский район, хут. Междуреченский

Система координат: МСК-34, зона 2

Номер характерной точки	X	Y
1	519408.99	1258989.64
2	519411.03	1258998.10
3	519402.58	1259000.14
4	519400.65	1258991.72
1	519408.99	1258989.64

Режим использования территории объекта культурного наследия регионального значения "Братская могила советских воинов, погибших в период Сталинградской битвы", расположенного по адресу (местонахождение): Волгоградская область, Клетский район, хут. Междуреченский

В границах территории объекта культурного наследия регионального значения "Братская могила советских воинов, погибших в период Сталинградской битвы", расположенного по адресу (местонахождение): Волгоградская область, Клетский район, хут. Междуреченский, запрещается строительство объектов капитального строительства и увеличение объемно-пространственных характеристик существующих объектов капитального строительства, а также проведение земляных, строительных, мелиоративных и иных работ, за исключением:

- работ по сохранению объекта культурного наследия или его отдельных элементов, сохранению историко-градостроительной или природной среды объекта культурного наследия;

- ремонта и реконструкции инженерных коммуникаций и автомобильных дорог, которые осуществляются на основании проектов проведения таких работ, содержащих согласованные разделы об обеспечении сохранности;

- работ по благоустройству территории объекта культурного наследия, которые осуществляются на основании проектов проведения таких работ, содержащих согласованные разделы об обеспечении сохранности;

- мероприятий по музеефикации объекта культурного наследия, которые осуществляются на основании проектов проведения таких работ, содержащих согласованные разделы об обеспечении сохранности;

- устройства прозрачных ограждений, которое осуществляется на основании проектов проведения таких работ, содержащих согласованные разделы об обеспечении сохранности;

- научно-исследовательских и изыскательских работ, в том числе по изучению культурного слоя.

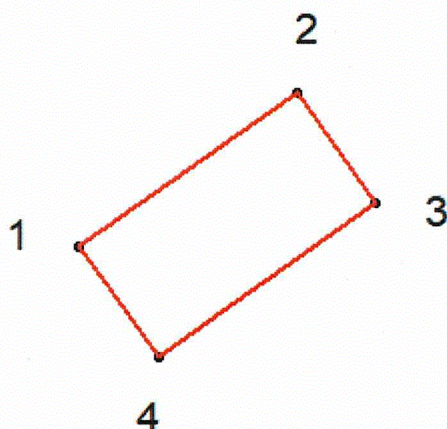
ПРИЛОЖЕНИЕ 8

к приказу комитета государственной
охраны объектов культурного
наследия Волгоградской области

от 23.01.2025 № 7-н

Границы территории объекта культурного наследия регионального значения
"Братская могила советских воинов, погибших в период Сталинградской
битвы", расположенного по адресу (местонахождение): Волгоградская область,
Клетский район, хут. Нижняя Бузиновка, 200 м северо-восточнее клуба⁸

Схема границ территории объекта культурного наследия регионального
значения "Братская могила советских воинов, погибших в период
Сталинградской битвы", расположенного по адресу (местонахождение):
Волгоградская область, Клетский район, хут. Нижняя Бузиновка, 200 м
северо-восточнее клуба



Условные обозначения:



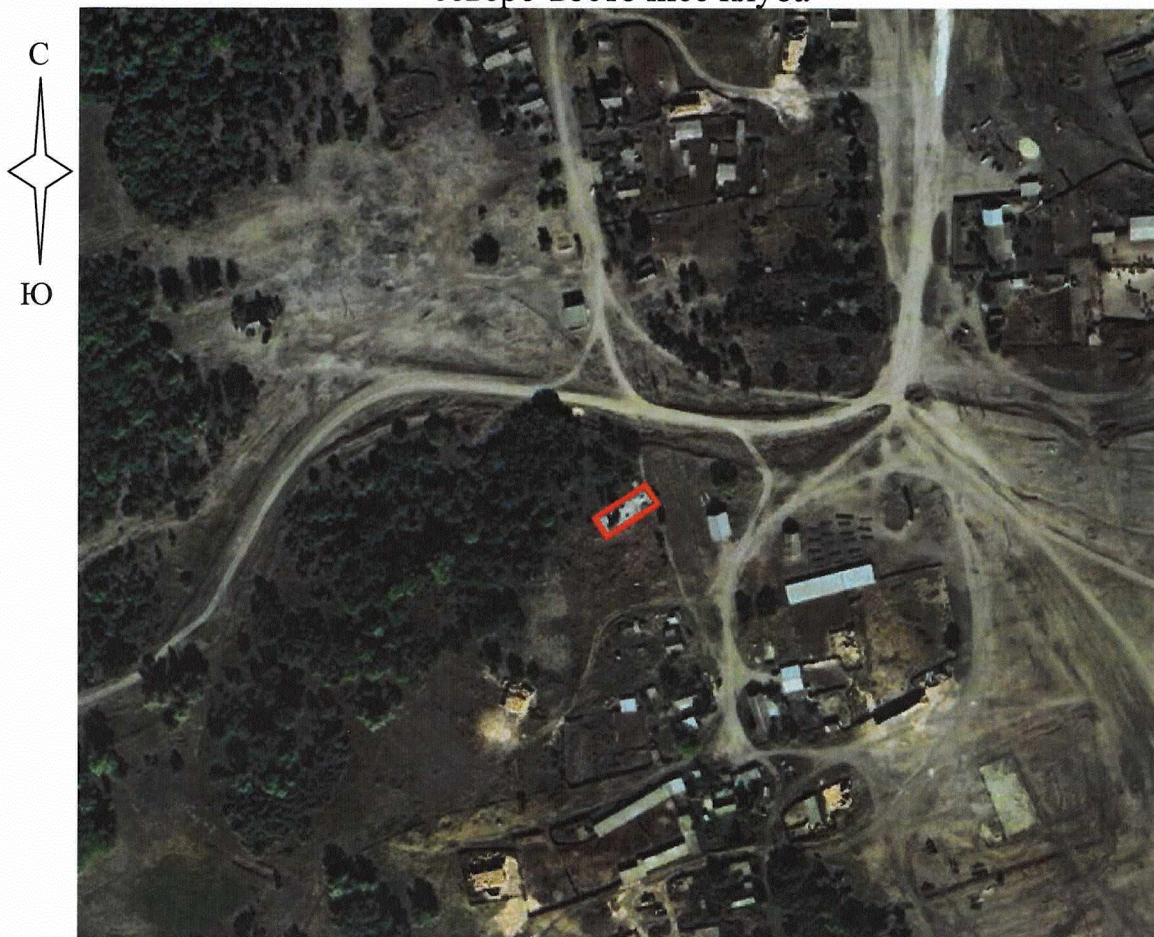
1-4

- граница территории объекта культурного наследия;

- характерные точки границы территории объекта культурного наследия.

⁸ Адрес (местонахождение) и наименование объекта культурного наследия указаны в соответствии с актом федерального органа охраны объектов культурного наследия о регистрации объекта культурного наследия в Едином государственном реестре объектов культурного наследия (памятников истории и культуры) народов Российской Федерации.

Ситуационный план границ территории объекта культурного наследия регионального значения "Братская могила советских воинов, погибших в период Сталинградской битвы", расположенного по адресу (местонахождение): Волгоградская область, Клетский район, хут. Нижняя Бузиновка, 200 м северо-восточнее клуба



Условные обозначения:



- местоположение территории объекта культурного наследия.

Перечень координат характерных точек границ территории объекта культурного наследия регионального значения "Братская могила советских воинов, погибших в период Сталинградской битвы", расположенного по адресу (местонахождение): Волгоградская область, Клетский район, хут. Нижняя Бузиновка, 200 м северо-восточнее клуба

Система координат: МСК-34, зона 1

Номер характерной точки	X	Y
1	514196.73	1313037.20
2	514209.02	1313054.40
3	514200.22	1313060.60
4	514187.99	1313043.46
1	514196.73	1313037.20

Режим использования территории объекта культурного наследия регионального значения "Братская могила советских воинов, погибших в период Сталинградской битвы", расположенного по адресу (местонахождение): Волгоградская область, Клетский район, хут. Нижняя Бузиновка, 200 м северо-восточнее клуба

В границах территории объекта культурного наследия регионального значения "Братская могила советских воинов, погибших в период Сталинградской битвы", расположенного по адресу (местонахождение): Волгоградская область, Клетский район, хут. Нижняя Бузиновка, 200 м северо-восточнее клуба, запрещается строительство объектов капитального строительства и увеличение объемно-пространственных характеристик существующих объектов капитального строительства, а также проведение земляных, строительных, мелиоративных и иных работ, за исключением:

работ по сохранению объекта культурного наследия или его отдельных элементов, сохранению историко-градостроительной или природной среды объекта культурного наследия;

ремонта и реконструкции инженерных коммуникаций и автомобильных дорог, которые осуществляются на основании проектов проведения таких работ, содержащих согласованные разделы об обеспечении сохранности;

работ по благоустройству территории объекта культурного наследия, которые осуществляются на основании проектов проведения таких работ, содержащих согласованные разделы об обеспечении сохранности;

мероприятий по музеефикации объекта культурного наследия, которые осуществляются на основании проектов проведения таких работ, содержащих согласованные разделы об обеспечении сохранности;

устройства прозрачных ограждений, которое осуществляется на основании проектов проведения таких работ, содержащих согласованные разделы об обеспечении сохранности;

научно-исследовательских и изыскательских работ, в том числе по изучению культурного слоя.

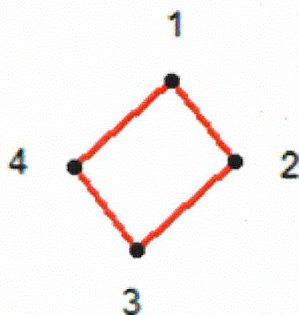
ПРИЛОЖЕНИЕ 9

к приказу комитета государственной
охраны объектов культурного
наследия Волгоградской области

от 23.01.2025 № 7-н

Границы территории объекта культурного наследия регионального значения
"Братская могила советских воинов, погибших в период Сталинградской
битвы", расположенного по адресу (местонахождение): Волгоградская область,
Клетский район, хут. Новоцарицынский⁹

Схема границ территории объекта культурного наследия регионального
значения "Братская могила советских воинов, погибших в период
Сталинградской битвы", расположенного по адресу (местонахождение):
Волгоградская область, Клетский район, хут. Новоцарицынский



Условные обозначения:

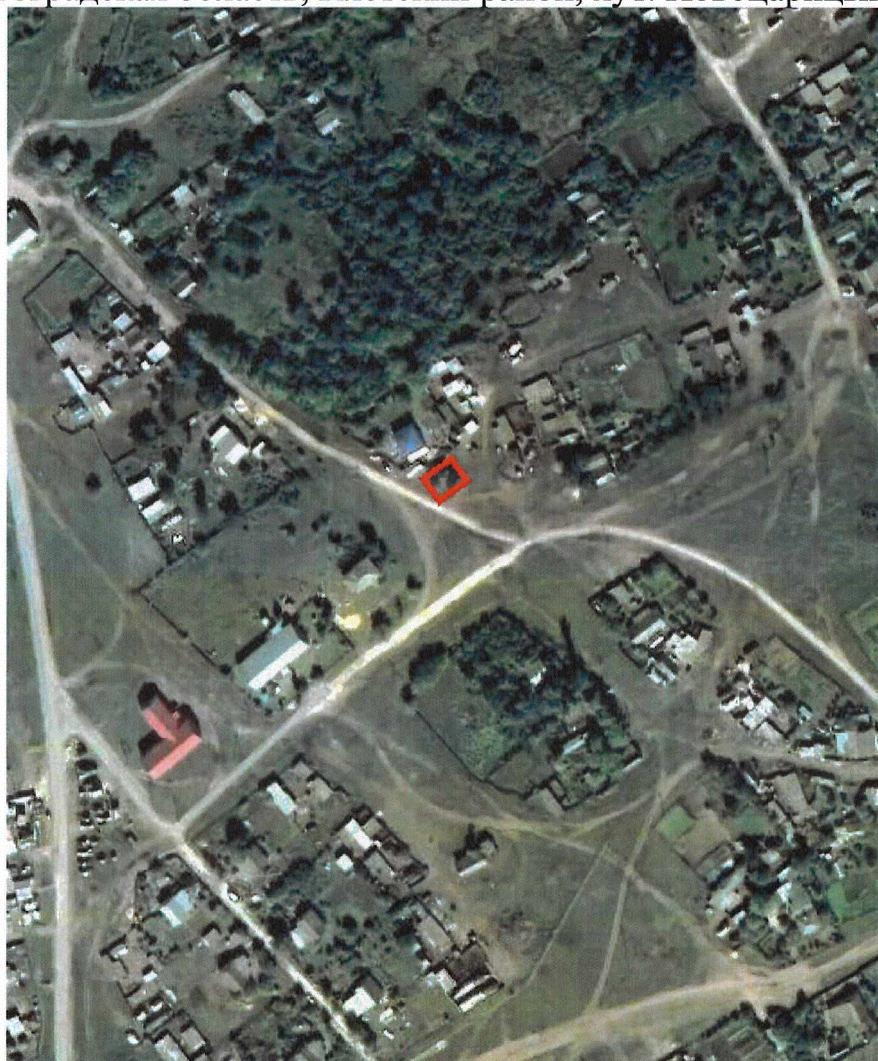
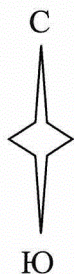


- граница территории объекта культурного наследия;

- характерные точки границы территории объекта культурного наследия.

⁹ Адрес (местонахождение) и наименование объекта культурного наследия указаны в соответствии с актом федерального органа охраны объектов культурного наследия о регистрации объекта культурного наследия в Едином государственном реестре объектов культурного наследия (памятников истории и культуры) народов Российской Федерации.

Ситуационный план границ территории объекта культурного наследия регионального значения "Братская могила советских воинов, погибших в период Сталинградской битвы", расположенного по адресу (местонахождение): Волгоградская область, Клетский район, хут. Новоцарицынский



Условные обозначения:



- местоположение территории объекта культурного наследия.

Перечень координат характерных точек границ территории объекта культурного наследия регионального значения "Братская могила советских воинов, погибших в период Сталинградской битвы", расположенного по адресу (местонахождение): Волгоградская область, Клетский район, хут. Новоцарицынский

Система координат: МСК-34, зона 1

Номер характерной точки	X	Y
1	535837.69	1266193.23
2	535830.29	1266199.17
3	535822.04	1266190.01
4	535829.53	1266184.16
1	535837.69	1266193.23

Режим использования территории объекта культурного наследия регионального значения "Братская могила советских воинов, погибших в период Сталинградской битвы", расположенного по адресу (местонахождение): Волгоградская область, Клетский район, хут. Новоцарицынский

В границах территории объекта культурного наследия регионального значения "Братская могила советских воинов, погибших в период Сталинградской битвы", расположенного по адресу (местонахождение): Волгоградская область, Клетский район, хут. Новоцарицынский, запрещается строительство объектов капитального строительства и увеличение объемно-пространственных характеристик существующих объектов капитального строительства, а также проведение земляных, строительных, мелиоративных и иных работ, за исключением:

работ по сохранению объекта культурного наследия или его отдельных элементов, сохранению историко-градостроительной или природной среды объекта культурного наследия;

ремонта и реконструкции инженерных коммуникаций и автомобильных дорог, которые осуществляются на основании проектов проведения таких работ, содержащих согласованные разделы об обеспечении сохранности;

работ по благоустройству территории объекта культурного наследия, которые осуществляются на основании проектов проведения таких работ, содержащих согласованные разделы об обеспечении сохранности;

мероприятий по музеефикации объекта культурного наследия, которые осуществляются на основании проектов проведения таких работ, содержащих согласованные разделы об обеспечении сохранности;

устройства прозрачных ограждений, которое осуществляется на основании проектов проведения таких работ, содержащих согласованные разделы об обеспечении сохранности;

научно-исследовательских и изыскательских работ, в том числе по изучению культурного слоя.

ПРИЛОЖЕНИЕ 10

к приказу комитета государственной
охраны объектов культурного
наследия Волгоградской области

от 23.01.2025 № 7-н

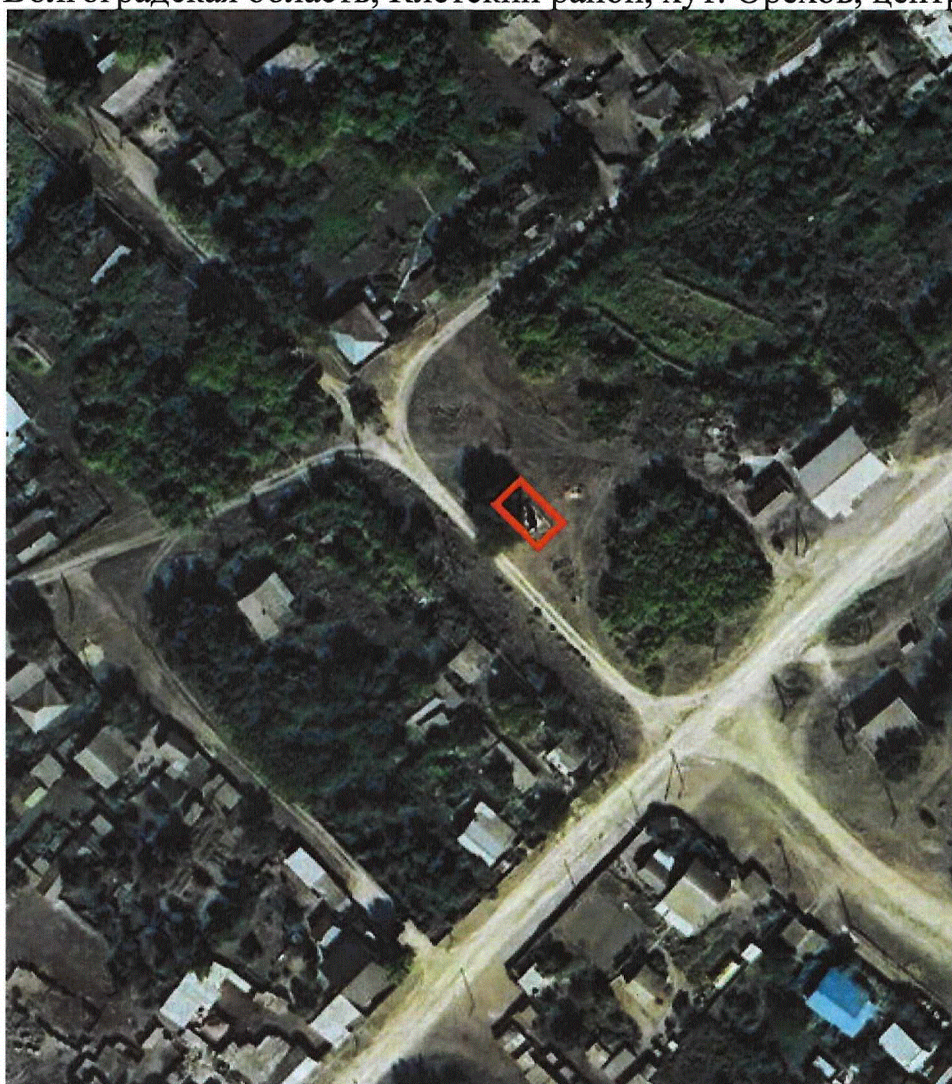
Границы территории объекта культурного наследия регионального значения
"Братская могила советских воинов, погибших в период Сталинградской
битвы", расположенного по адресу (местонахождение): Волгоградская область,
Клетский район, хут. Орехов, центр¹⁰

Схема границ территории объекта культурного наследия регионального
значения "Братская могила советских воинов, погибших в период
Сталинградской битвы", расположенного по адресу (местонахождение):
Волгоградская область, Клетский район, хут. Орехов, центр



¹⁰ Адрес (местонахождение) и наименование объекта культурного наследия указаны в соответствии с актом федерального органа охраны объектов культурного наследия о регистрации объекта культурного наследия в Едином государственном реестре объектов культурного наследия (памятников истории и культуры) народов Российской Федерации.

Ситуационный план границ территории объекта культурного наследия регионального значения "Братская могила советских воинов, погибших в период Сталинградской битвы", расположенного по адресу (местонахождение): Волгоградская область, Клетский район, хут. Орехов, центр



Условные обозначения:



- местоположение территории объекта культурного наследия.

Перечень координат характерных точек границ территории объекта культурного наследия регионального значения "Братская могила советских воинов, погибших в период Сталинградской битвы", расположенного по адресу (местонахождение): Волгоградская область, Клетский район, хут. Орехов, центр

Система координат: МСК-34, зона 1

Номер характерной точки	X	Y
1	541067.95	1311630.80
2	541073.21	1311637.70
3	541063.83	1311644.61
4	541058.81	1311637.65
1	541067.95	1311630.80

Режим использования территории объекта культурного наследия
регионального значения "Братская могила советских воинов, погибших в
период Сталинградской битвы", расположенного по адресу (местонахождение):
Волгоградская область, Клетский район, хут. Орехов, центр

В границах территории объекта культурного наследия регионального
значения "Братская могила советских воинов, погибших в период
Сталинградской битвы", расположенного по адресу (местонахождение):
Волгоградская область, Клетский район, хут. Орехов, центр, запрещается
строительство объектов капитального строительства и увеличение объемно-
пространственных характеристик существующих объектов капитального
строительства, а также проведение земляных, строительных, мелиоративных
и иных работ, за исключением:

- работ по сохранению объекта культурного наследия или его отдельных
элементов, сохранению историко-градостроительной или природной среды
объекта культурного наследия;

- ремонта и реконструкции инженерных коммуникаций и автомобильных
дорог, которые осуществляются на основании проектов проведения таких работ,
содержащих согласованные разделы об обеспечении сохранности;

- работ по благоустройству территории объекта культурного наследия,
которые осуществляются на основании проектов проведения таких работ,
содержащих согласованные разделы об обеспечении сохранности;

- мероприятий по музеефикации объекта культурного наследия, которые
осуществляются на основании проектов проведения таких работ, содержащих
согласованные разделы об обеспечении сохранности;

- устройства прозрачных ограждений, которое осуществляется
на основании проектов проведения таких работ, содержащих согласованные
разделы об обеспечении сохранности;

- научно-исследовательских и изыскательских работ, в том числе
по изучению культурного слоя.

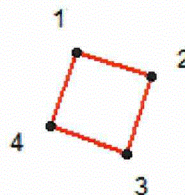
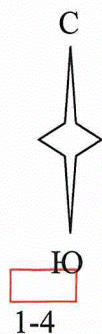
ПРИЛОЖЕНИЕ 11

к приказу комитета государственной
охраны объектов культурного
наследия Волгоградской области

от 23.01.2025 № 7-н

Границы территории объекта культурного наследия регионального значения "Братская могила участников гражданской войны, погибших в борьбе за власть Советов", расположенного по адресу (местонахождение): Волгоградская область, Клетский район, хут. Орехов, северо-западнее клуба¹¹

Схема границ территории объекта культурного наследия регионального значения "Братская могила участников гражданской войны, погибших в борьбе за власть Советов", расположенного по адресу (местонахождение): Волгоградская область, Клетский район, хут. Орехов, северо-западнее клуба

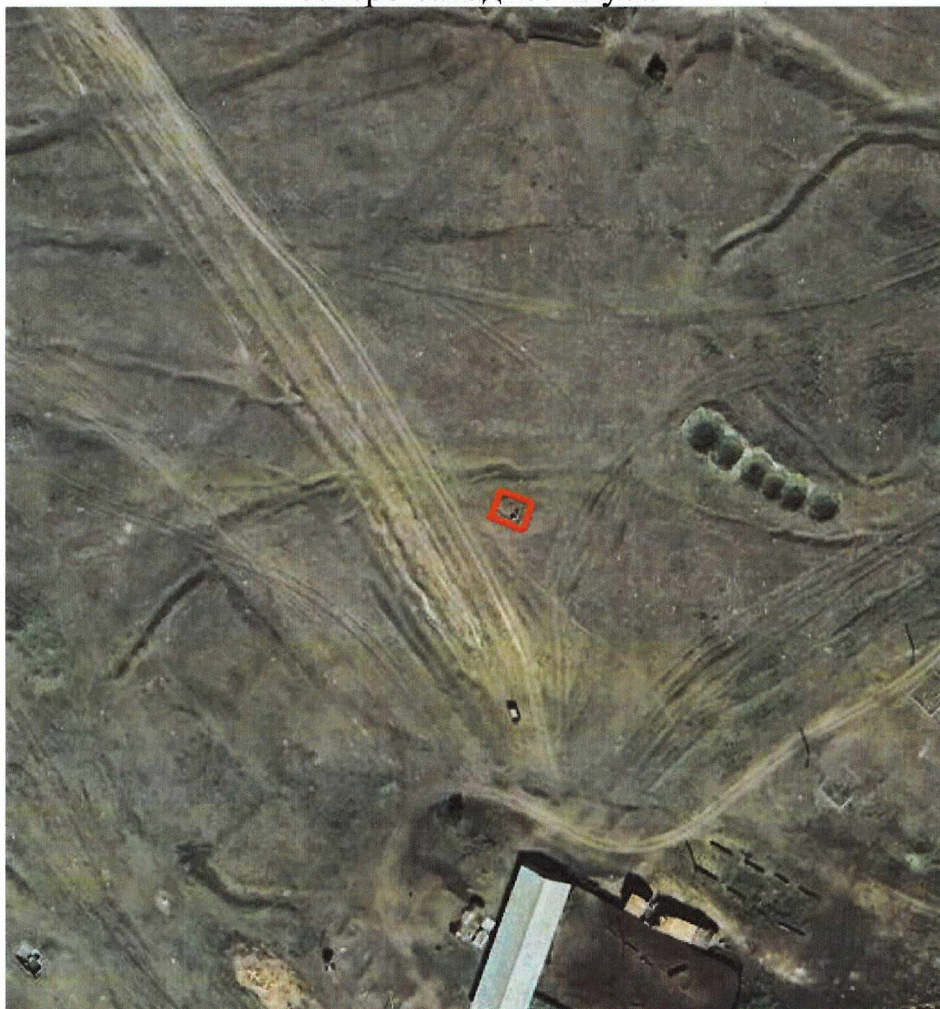


Условные обозначения:

- граница территории объекта культурного наследия;
- характерные точки границы территории объекта культурного наследия.

¹¹ Адрес (местонахождение) и наименование объекта культурного наследия указаны в соответствии с актом федерального органа охраны объектов культурного наследия о регистрации объекта культурного наследия в Едином государственном реестре объектов культурного наследия (памятников истории и культуры) народов Российской Федерации.

Ситуационный план границ территории объекта культурного наследия регионального значения "Братская могила участников гражданской войны, погибших в борьбе за власть Советов", расположенного по адресу (местонахождение): Волгоградская область, Клетский район, хут. Орехов, северо-западнее клуба



Условные обозначения:



- местоположение территории объекта культурного наследия.

Перечень координат характерных точек границ территории объекта культурного наследия регионального значения "Братская могила участников гражданской войны, погибших в борьбе за власть Советов", расположенного по адресу (местонахождение): Волгоградская область, Клетский район, хут. Орехов, северо-западнее клуба

Система координат: МСК-34, зона 1

Номер характерной точки	X	Y
1	541535.18	1311454.97
2	541532.04	1311464.65
3	541521.77	1311461.49
4	541525.48	1311451.63
1	541535.18	1311454.97

Режим использования территории объекта культурного наследия регионального значения "Братская могила участников гражданской войны, погибших в борьбе за власть Советов", расположенного по адресу (местонахождение): Волгоградская область, Клетский район, хут. Орехов, северо-западнее клуба

В границах территории объекта культурного наследия регионального значения "Братская могила участников гражданской войны, погибших в борьбе за власть Советов", расположенного по адресу (местонахождение): Волгоградская область, Клетский район, хут. Орехов, северо-западнее клуба, запрещается строительство объектов капитального строительства и увеличение объемно-пространственных характеристик существующих объектов капитального строительства, а также проведение земляных, строительных, мелиоративных и иных работ, за исключением:

работ по сохранению объекта культурного наследия или его отдельных элементов, сохранению историко-градостроительной или природной среды объекта культурного наследия;

ремонта и реконструкции инженерных коммуникаций и автомобильных дорог, которые осуществляются на основании проектов проведения таких работ, содержащих согласованные разделы об обеспечении сохранности;

работ по благоустройству территории объекта культурного наследия, которые осуществляются на основании проектов проведения таких работ, содержащих согласованные разделы об обеспечении сохранности;

мероприятий по музеефикации объекта культурного наследия, которые осуществляются на основании проектов проведения таких работ, содержащих согласованные разделы об обеспечении сохранности;

устройства прозрачных ограждений, которое осуществляется на основании проектов проведения таких работ, содержащих согласованные разделы об обеспечении сохранности;

научно-исследовательских и изыскательских работ, в том числе по изучению культурного слоя.

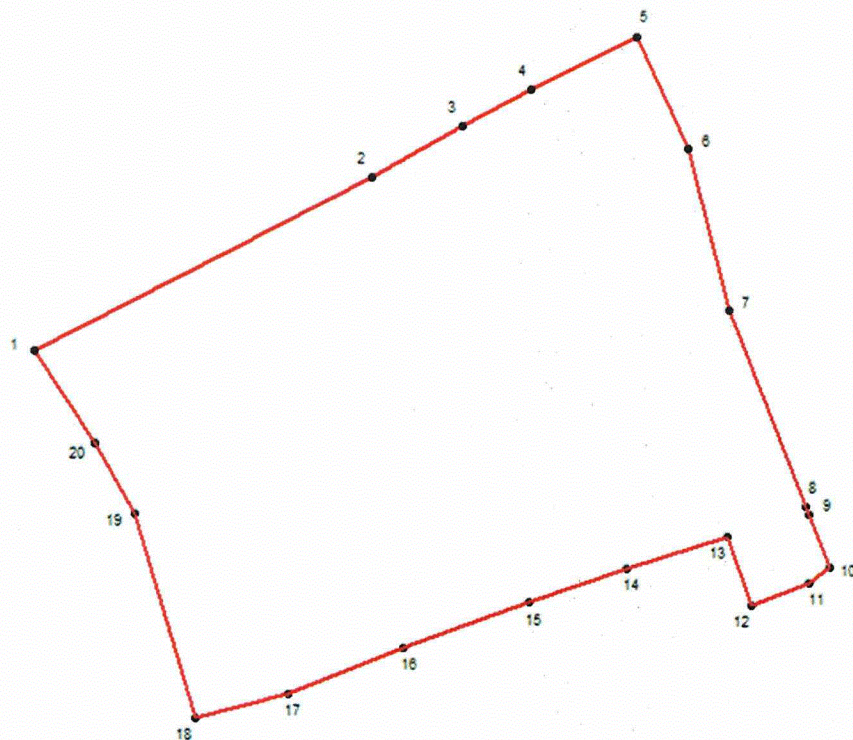
ПРИЛОЖЕНИЕ 12

к приказу комитета государственной
охраны объектов культурного
наследия Волгоградской области

от 23.01.2025 № 7-н

Границы территории объекта культурного наследия регионального значения
"Спасо-Преображенский Усть-Медведицкий девичий монастырь",
расположенного по адресу (местонахождение): Волгоградская область,
Серафимовичский район, г. Серафимович¹²

Схема границ территории объекта культурного наследия регионального
значения "Спасо-Преображенский Усть-Медведицкий девичий монастырь",
расположенного по адресу (местонахождение): Волгоградская область,
Серафимовичский район, г. Серафимович



Условные обозначения:



1-20

- граница территории объекта культурного наследия;

- характерные точки границы территории объекта культурного наследия.

¹² Адрес (местонахождение) и наименование объекта культурного наследия указаны в соответствии с актом федерального органа охраны объектов культурного наследия о регистрации объекта культурного наследия в Едином государственном реестре объектов культурного наследия (памятников истории и культуры) народов Российской Федерации.

Ситуационный план границ территории объекта культурного наследия регионального значения "Спасо-Преображенский Усть-Медведицкий девичий монастырь", расположенного по адресу (местонахождение): Волгоградская область, Серафимовичский район, г. Серафимович



Условные обозначения:



- местоположение территории объекта культурного наследия.

Перечень координат характерных точек границ территории объекта культурного наследия регионального значения "Спасо-Преображенский Усть-Медведицкий девичий монастырь", расположенного по адресу (местонахождение): Волгоградская область, Серафимовичский район, г. Серафимович

Система координат: МСК-34, зона 1

Номер характерной точки	X	Y
1	578081.39	1274258.30
2	578169.45	1274428.01
3	578195.21	1274474.41
4	578213.42	1274509.40
5	578240.32	1274562.56
6	578183.77	1274588.42
7	578102.39	1274608.72
8	578002.81	1274648.17
9	577999.38	1274649.49
10	577972.70	1274660.29
11	577964.06	1274649.09
12	577953.08	1274620.40
13	577987.81	1274608.16
14	577971.88	1274557.29
15	577954.68	1274508.11
16	577931.29	1274444.54
17	577908.15	1274386.27
18	577895.48	1274339.41
19	577998.88	1274308.66
20	578034.28	1274289.04
1	578081.39	1274258.30

Режим использования территории объекта культурного наследия регионального значения "Спасо-Преображенский Усть-Медведицкий девичий монастырь", расположенного по адресу (местонахождение): Волгоградская область, Серафимовичский район, г. Серафимович

В границах территории объекта культурного наследия регионального значения "Спасо-Преображенский Усть-Медведицкий девичий монастырь", расположенного по адресу (местонахождение): Волгоградская область, Серафимовичский район, г. Серафимович, запрещается строительство объектов капитального строительства и увеличение объемно-пространственных характеристик существующих объектов капитального строительства, а также проведение земляных, строительных, мелиоративных и иных работ, за исключением:

- работ по сохранению объекта культурного наследия или его отдельных элементов, сохранению историко-градостроительной или природной среды объекта культурного наследия;

- ремонта и реконструкции инженерных коммуникаций и автомобильных дорог, которые осуществляются на основании проектов проведения таких работ, содержащих согласованные разделы об обеспечении сохранности;

- работ по благоустройству территории объекта культурного наследия, которые осуществляются на основании проектов проведения таких работ, содержащих согласованные разделы об обеспечении сохранности;

- мероприятий по музеефикации объекта культурного наследия, которые осуществляются на основании проектов проведения таких работ, содержащих согласованные разделы об обеспечении сохранности;

- устройства прозрачных ограждений, которое осуществляется на основании проектов проведения таких работ, содержащих согласованные разделы об обеспечении сохранности;

- научно-исследовательских и изыскательских работ, в том числе по изучению культурного слоя.