



КОМИТЕТ ГОСУДАРСТВЕННОЙ ОХРАНЫ
ОБЪЕКТОВ КУЛЬТУРНОГО НАСЛЕДИЯ
ВОЛГОГРАДСКОЙ ОБЛАСТИ
(ОБЛКУЛЬТНАСЛЕДИЕ)

ПРИКАЗ

22 декабря 2025 г.

№ 112-н

Волгоград

Об утверждении границ и режима использования территории объектов культурного наследия федерального значения, являющихся памятниками археологии, расположенных на территории Урюпинского района Волгоградской области

В соответствии со статьей 3.1, пунктом 2 статьи 33 Федерального закона от 25 июня 2002 г. № 73-ФЗ "Об объектах культурного наследия (памятниках истории и культуры) народов Российской Федерации", пунктом 8 требований к составлению проектов границ территорий объектов культурного наследия, утвержденных приказом Министерства культуры Российской Федерации от 04 июня 2015 г. № 1745, Положением о комитете государственной охраны объектов культурного наследия Волгоградской области, утвержденным постановлением Администрации Волгоградской области от 19 декабря 2016 г. № 697-п, п р и к а з ы в а ю :

1. Утвердить:

1.1. Границы территории объекта культурного наследия федерального значения "Одиночный курган высотой до 3 м. III тыс. до н.э. – XIV в. н.э.", расположенного по адресу (местонахождение): Волгоградская область, Урюпинский район, АКХ "Ленинский путь", согласно приложению 1;

1.2. Границы территории объекта культурного наследия федерального значения "Курганная группа из 3 насыпей: высотой до 2 м. – 2 кургана, высотой до 3 м. – 1 курган, III тыс. до н.э. – XIV в. н.э.", расположенного по адресу (местонахождение): Волгоградская область, Урюпинский район, АКХ "Ленинский путь", согласно приложению 2;

1.3. Границы территории объекта культурного наследия федерального значения "Одиночный курган высотой до 2 м. III тыс. до н.э. – XIV в. н.э.", расположенного по адресу (местонахождение): Волгоградская область, Урюпинский район, АКХ "Ленинский путь", согласно приложению 3;

1.4. Границы территории объекта культурного наследия федерального значения "Курганная группа из 4 насыпей высотой до 2 м. III тыс. до н.э. – XIV в. н.э.", расположенного по адресу (местонахождение): Волгоградская область, Урюпинский район, клх. "Красный Путиловец", согласно приложению 4;

1.5. Границы территории объекта культурного наследия федерального значения "Одиночный курган высотой до 2 м. III тыс. до н.э. – XIV в. н.э.",

расположенного по адресу (местонахождение): Волгоградская область, Урюпинский район, клх. "Красный Путиловец", согласно приложению 5;

1.6. Границы территории объекта культурного наследия федерального значения "Курганная группа из 4 насыпей высотой до 2 м. III тыс. до н.э. – XIV в. н.э.", расположенного по адресу (местонахождение): Волгоградская область, Урюпинский район, АОЗТ им. 8 Марта, согласно приложению 6;

1.7. Границы территории объекта культурного наследия федерального значения "Одиночный курган высотой до 3 м. III тыс. до н.э. – XIV в. н.э.", расположенного по адресу (местонахождение): Волгоградская область, Урюпинский район, клх. "Красный Путиловец", согласно приложению 7;

1.8. Границы территории объекта культурного наследия федерального значения "Курганная группа из 2 насыпей высотой до 2 м. III тыс. до н.э. – XIV в. н.э.", расположенного по адресу (местонахождение): Волгоградская область, Урюпинский район, АОЗТ им. 8 Марта, согласно приложению 8;

1.9. Границы территории объекта культурного наследия федерального значения "Одиночный курган высотой до 2 м. III тыс. до н.э. – XIV в. н.э.", расположенного по адресу (местонахождение): Волгоградская область, Урюпинский район, АОЗТ им. 8 Марта, согласно приложению 9;

1.10. Границы территории объекта культурного наследия федерального значения "Курганная группа из 2 насыпей высотой до 2 м. III тыс. до н.э. – XIV в. н.э.", расположенного по адресу (местонахождение): Волгоградская область, Урюпинский район, АОЗТ им. 8 Марта, согласно приложению 10.

2. Режим использования территории объектов культурного наследия федерального значения, являющихся памятниками археологии, расположенных на территории Урюпинского района Волгоградской области, указанных в пункте 1 настоящего приказа, установлен пунктом 5 статьи 5.1 Федерального закона от 25 июня 2002 г. № 73-ФЗ "Об объектах культурного наследия (памятниках истории и культуры) народов Российской Федерации".

3. Настоящий приказ вступает в силу со дня его подписания и подлежит официальному опубликованию.

Председатель комитета



А.Ю.Баженов

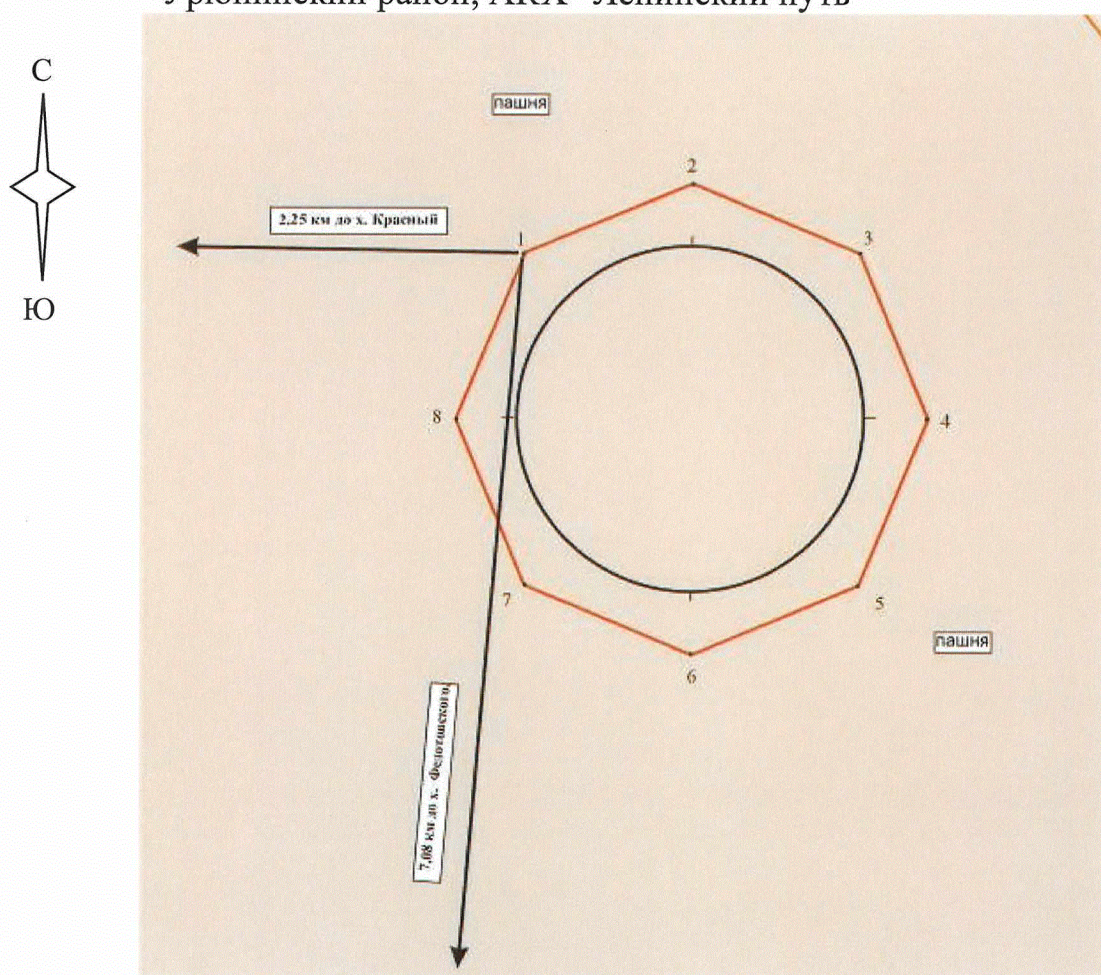
ПРИЛОЖЕНИЕ 1

к приказу комитета государственной
охраны объектов культурного
наследия Волгоградской области

от 22.12.2025 № 112-н

Границы территории объекта культурного наследия федерального значения
"Одиночный курган высотой до 3 м. III тыс. до н.э. – XIV в. н.э.",
расположенного по адресу (местонахождение): Волгоградская область,
Урюпинский район, АКХ "Ленинский путь"¹

Схема границ территории объекта культурного наследия федерального значения
"Одиночный курган высотой до 3 м. III тыс. до н.э. – XIV в. н.э.",
расположенного по адресу (местонахождение): Волгоградская область,
Урюпинский район, АКХ "Ленинский путь"

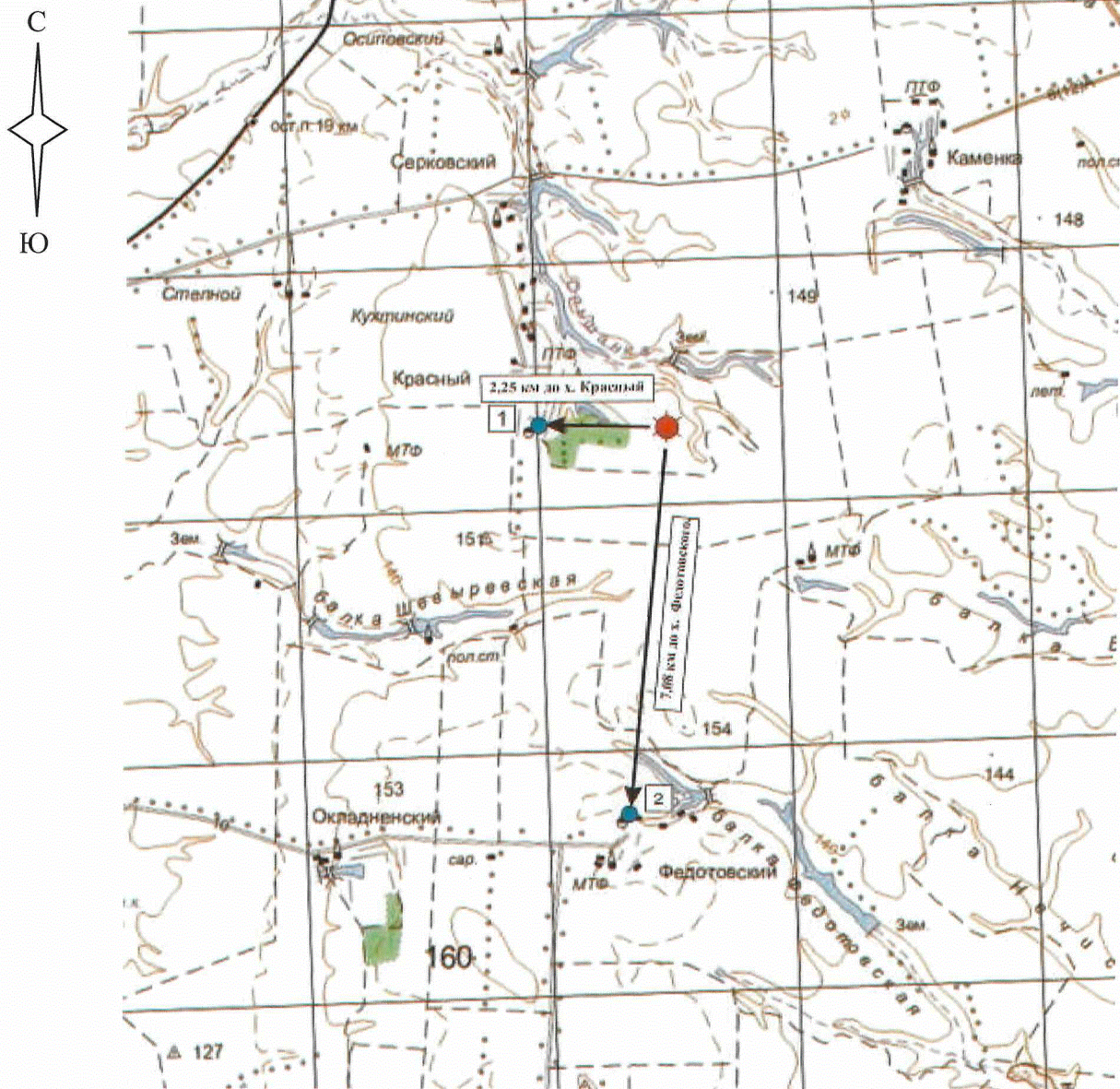


Условные обозначения:

- - граница территории объекта культурного наследия;
- 1 - 8 - характерные точки границы территории объекта культурного наследия.

¹ Адрес (местонахождение) и наименование объекта культурного наследия указаны в соответствии с актом федерального органа охраны объектов культурного наследия о регистрации объекта культурного наследия в Едином государственном реестре объектов культурного наследия (памятников истории и культуры) народов Российской Федерации.

Ситуационный план границ территории объекта культурного наследия федерального значения "Одиночный курган высотой до 3 м. III тыс. до н.э. – XIV в. н.э.", расположенного по адресу (местонахождение): Волгоградская область, Урюпинский район, АКХ "Ленинский путь"



Условные обозначения:



- объект культурного наследия федерального значения "Одиночный курган высотой до 3 м. III тыс. до н.э. – XIV в. н.э.", расположенный по адресу (местонахождение): Волгоградская область, Урюпинский район, АКХ "Ленинский путь".

Перечень координат характерных точек границ территории объекта культурного наследия федерального значения "Одиночный курган высотой до 3 м. III тыс. до н.э. – XIV в. н.э.", расположенного по адресу (местонахождение):
Волгоградская область, Урюпинский район, АКХ "Ленинский путь"

Система координат: МСК 34-1

Номер характерной точки	X	Y
1	715275.43	1247583.26
2	715286.27	1247610.87
3	715276.00	1247636.85
4	715249.19	1247647.86
5	715222.59	1247637.72
6	715211.73	1247611.53
7	715222.01	1247584.13
8	715248.83	1247573.12
1	715275.43	1247583.26

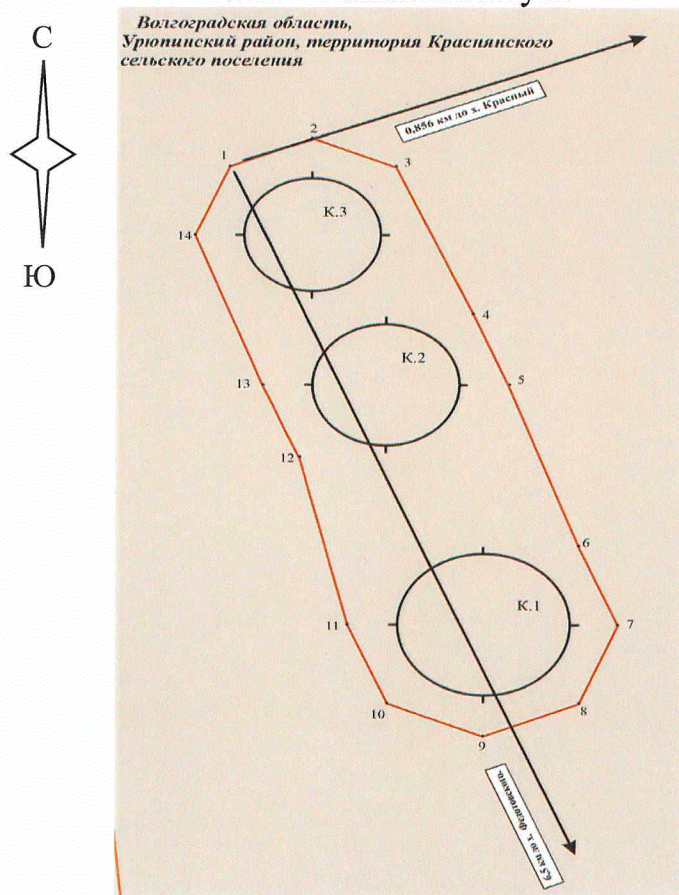
ПРИЛОЖЕНИЕ 2

к приказу комитета государственной
охраны объектов культурного
наследия Волгоградской области

от 22.12.2025 № 112-н

Границы территории объекта культурного наследия федерального значения "Курганная группа из 3 насыпей: высотой до 2 м. – 2 кургана, высотой до 3 м. – 1 курган, III тыс. до н.э. – XIV в. н.э.", расположенного по адресу (местонахождение): Волгоградская область, Урюпинский район, АКХ "Ленинский путь"²

Схема границ территории объекта культурного наследия федерального значения "Курганная группа из 3 насыпей: высотой до 2 м. – 2 кургана, высотой до 3 м. – 1 курган, III тыс. до н.э. – XIV в. н.э.", расположенного по адресу (местонахождение): Волгоградская область, Урюпинский район, АКХ "Ленинский путь"



Условные обозначения:

- граница территории объекта культурного наследия;
- 1 - 14 - характерные точки границы территории объекта культурного наследия.

² Адрес (местонахождение) и наименование объекта культурного наследия указаны в соответствии с актом федерального органа охраны объектов культурного наследия о регистрации объекта культурного наследия в Едином государственном реестре объектов культурного наследия (памятников истории и культуры) народов Российской Федерации.

Ситуационный план границ территории объекта культурного наследия федерального значения "Курганная группа из 3 насыпей: высотой до 2 м. – 2 кургана, высотой до 3 м. – 1 курган, III тыс. до н.э. – XIV в. н.э.", расположенного по адресу (местонахождение): Волгоградская область, Урюпинский район, АКХ "Ленинский путь"



Условные обозначения:



- объект культурного наследия федерального значения "Курганная группа из 3 насыпей: высотой до 2 м. – 2 кургана, высотой до 3 м. – 1 курган, III тыс. до н.э. – XIV в. н.э.", расположенный по адресу (местонахождение): Волгоградская область, Урюпинский район, АКХ "Ленинский путь".

Перечень координат характерных точек границ территории объекта культурного наследия федерального значения "Курганная группа из 3 насыпей: высотой до 2 м. – 2 кургана, высотой до 3 м. – 1 курган, III тыс. до н.э. – XIV в. н.э.", расположенного по адресу (местонахождение): Волгоградская область, Урюпинский район, АКХ "Ленинский путь"

Система координат: МСК 34-1

Номер характерной точки	X	Y
1	714951.02	1244327.96
2	714958.62	1244344.96
3	714950.65	1244361.80
4	714914.88	1244377.64
5	714897.00	1244385.20
6	714856.80	1244398.88
7	714836.70	1244406.42
8	714817.87	1244398.46
9	714810.29	1244378.63
10	714818.28	1244359.68
11	714838.40	1244351.43
12	714879.66	1244342.00
13	714897.54	1244335.14
14	714934.41	1244320.73
1	714951.02	1244327.96

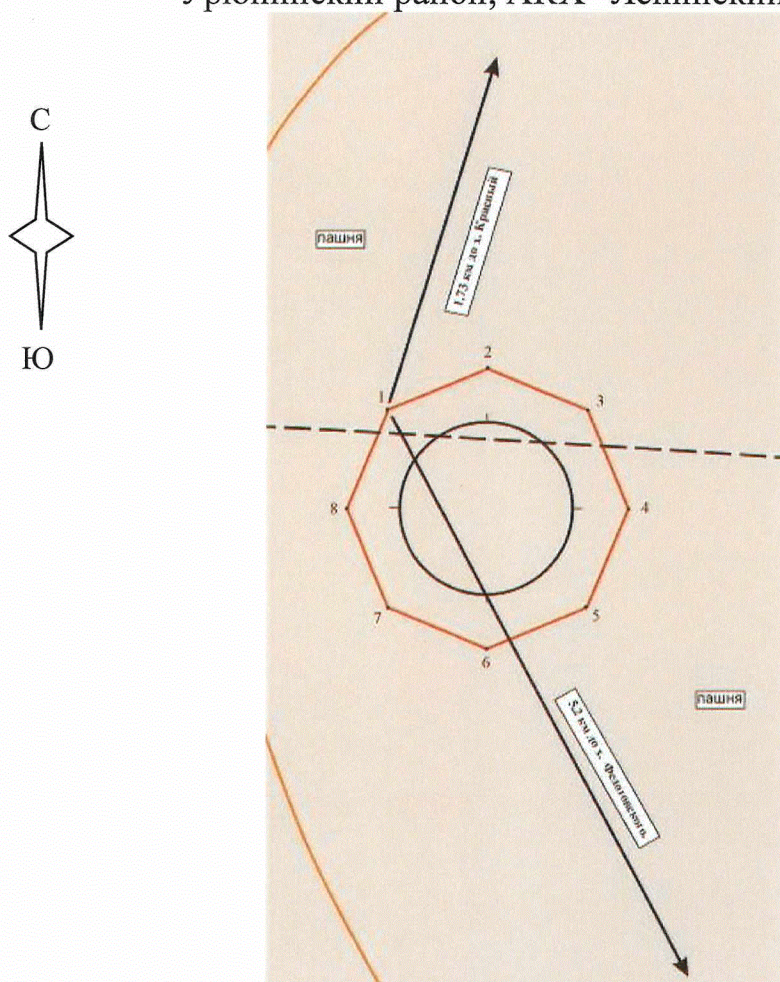
ПРИЛОЖЕНИЕ 3

к приказу комитета государственной
охраны объектов культурного
наследия Волгоградской области

от 22.12.2025 № 112-н

Границы территории объекта культурного наследия федерального значения
"Одиночный курган высотой до 2 м. III тыс. до н.э. – XIV в. н.э.",
расположенного по адресу (местонахождение): Волгоградская область,
Урюпинский район, АКХ "Ленинский путь"³

Схема границ территории объекта культурного наследия федерального значения
"Одиночный курган высотой до 2 м. III тыс. до н.э. – XIV в. н.э.",
расположенного по адресу (местонахождение): Волгоградская область,
Урюпинский район, АКХ "Ленинский путь"

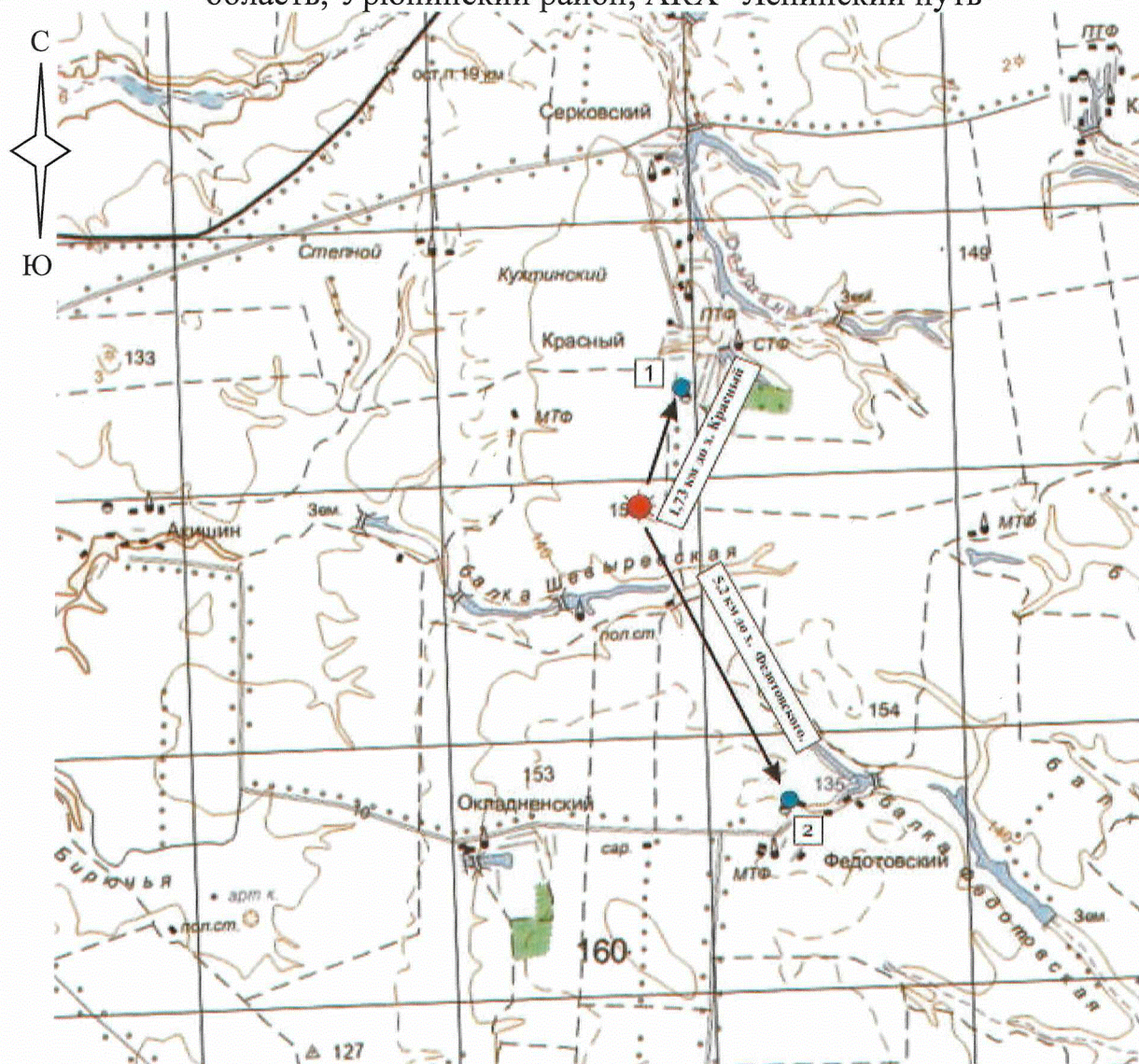


Условные обозначения:

- - граница территории объекта культурного наследия;
- 1 - 8 - характерные точки границы территории объекта культурного наследия.

³ Адрес (местонахождение) и наименование объекта культурного наследия указаны в соответствии с актом федерального органа охраны объектов культурного наследия о регистрации объекта культурного наследия в Едином государственном реестре объектов культурного наследия (памятников истории и культуры) народов Российской Федерации.

Ситуационный план границ территории объекта культурного наследия федерального значения "Одиночный курган высотой до 2 м. III тыс. до н.э. – XIV в. н.э.", расположенного по адресу (местонахождение): Волгоградская область, Урюпинский район, АКХ "Ленинский путь"



Условные обозначения:



- объект культурного наследия федерального значения "Одиночный курган высотой до 2 м. III тыс. до н.э. – XIV в. н.э.", расположенный по адресу (местонахождение): Волгоградская область, Урюпинский район, АКХ "Ленинский путь".

Перечень координат характерных точек границ территории объекта культурного наследия федерального значения "Одиночный курган высотой до 2 м. III тыс. до н.э. – XIV в. н.э.", расположенного по адресу (местонахождение):
Волгоградская область, Урюпинский район, АКХ "Ленинский путь"

Система координат: МСК 34-1

Номер характерной точки	X	Y
1	713566.00	244630.53
2	713573.60	1244648.95
3	713565.61	1244667.20
4	713547.73	1244674.77
5	713528.90	1244666.81
6	713521.31	1244648.39
7	713529.29	1244630.14
8	713548.29	1244622.58
1	713566.00	1244630.53

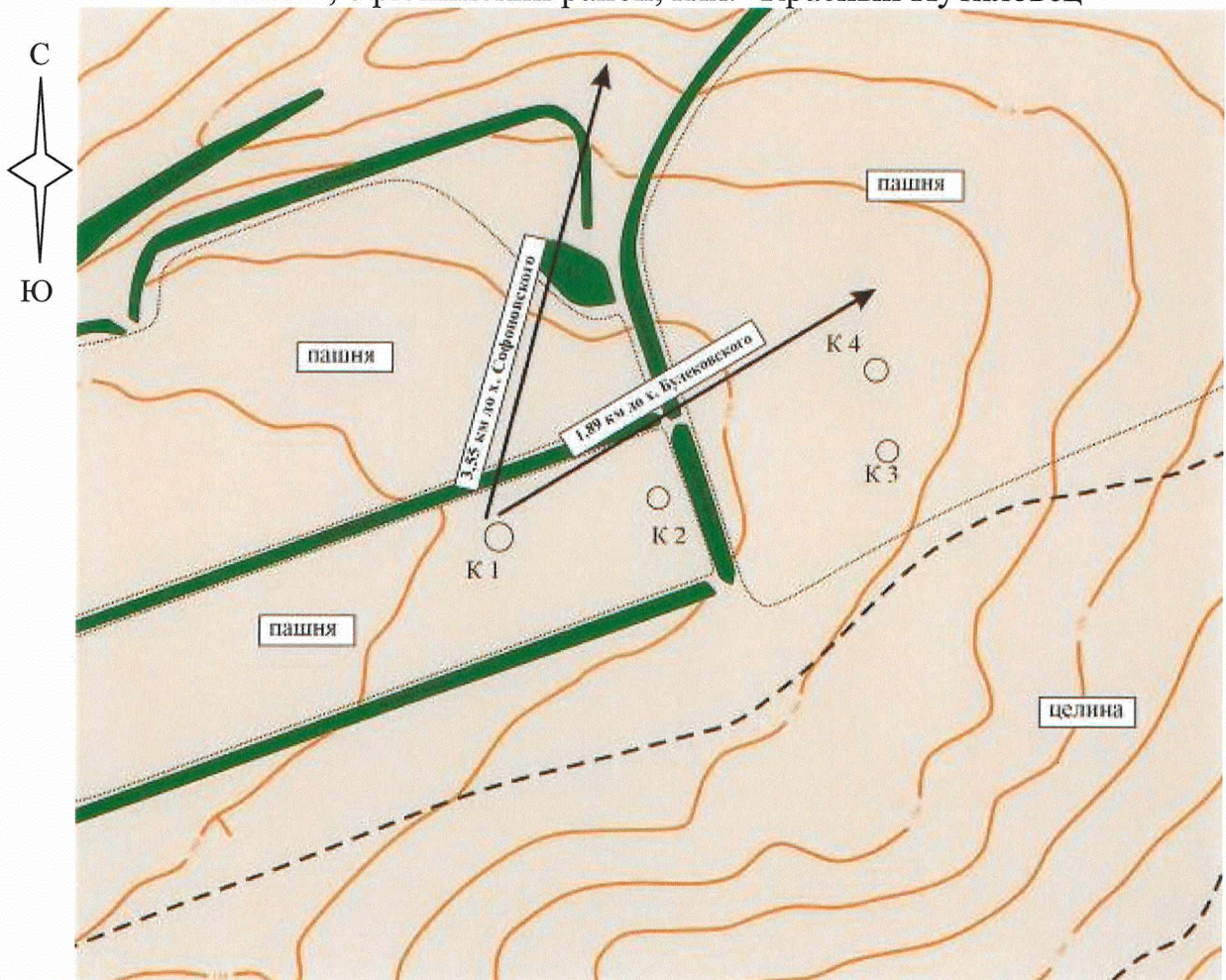
ПРИЛОЖЕНИЕ 4

к приказу комитета государственной
охраны объектов культурного
наследия Волгоградской области

от 22.12.2025 № 112-н

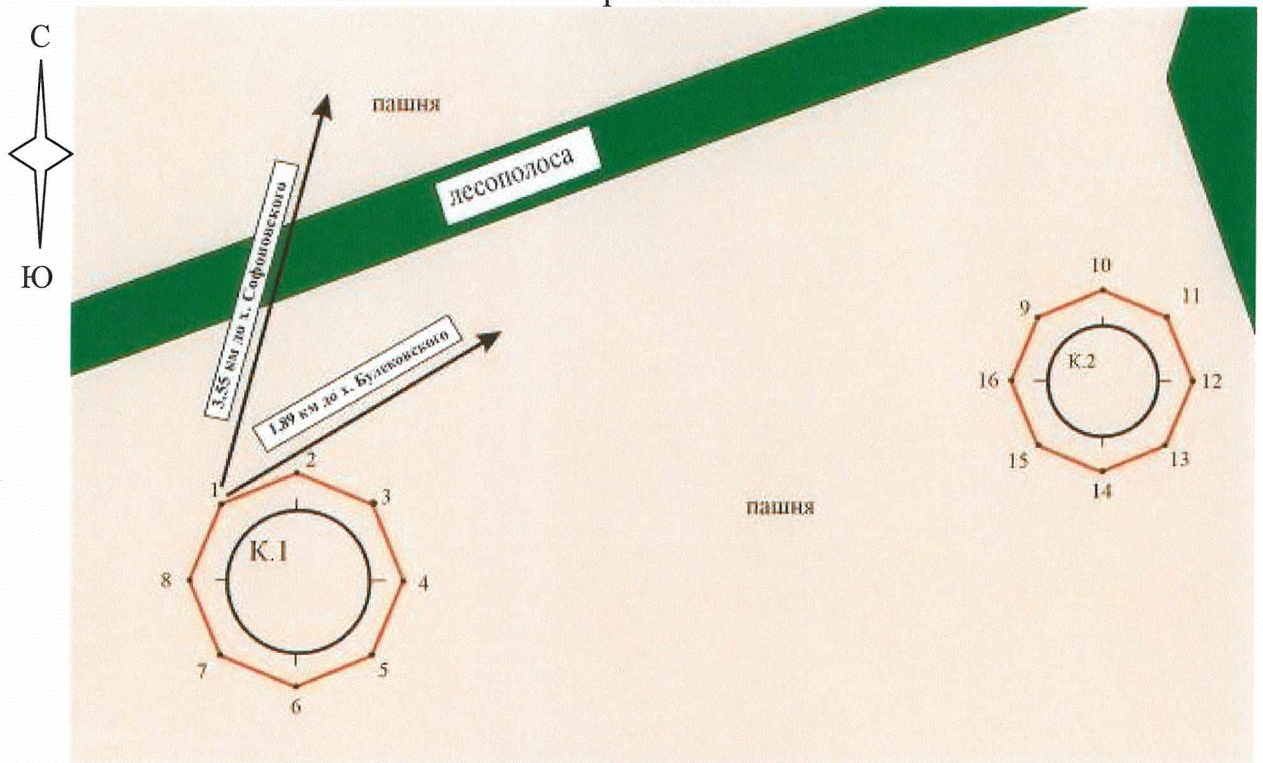
Границы территории объекта культурного наследия федерального значения
"Курганная группа из 4 насыпей высотой до 2 м. III тыс. до н.э. – XIV в. н.э.",
расположенного по адресу (местонахождение): Волгоградская область,
Урюпинский район, клх. "Красный Путиловец"⁴

Схема границ территории объекта культурного наследия федерального значения
"Курганная группа из 4 насыпей высотой до 2 м. III тыс. до н.э. –
XIV в. н.э.", расположенного по адресу (местонахождение): Волгоградская
область, Урюпинский район, клх. "Красный Путиловец"



⁴ Адрес (местонахождение) и наименование объекта культурного наследия указаны в соответствии с актом федерального органа охраны объектов культурного наследия о регистрации объекта культурного наследия в Едином государственном реестре объектов культурного наследия (памятников истории и культуры) народов Российской Федерации.

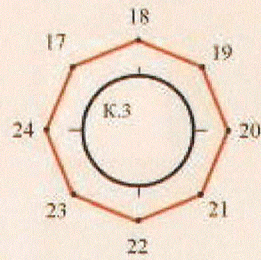
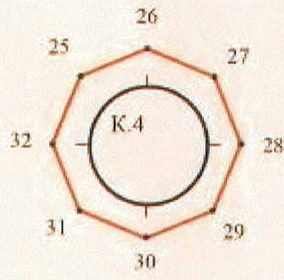
Фрагмент 1



Условные обозначения:

- - граница территории объекта культурного наследия;
- 1 - 16 - характерные точки границы территории объекта культурного наследия.

Фрагмент 2



Условные обозначения:

- - граница территории объекта культурного наследия;
17-32 - характерные точки границы территории объекта культурного наследия.

Ситуационный план границ территории объекта культурного наследия федерального значения "Курганная группа из 4 насыпей высотой до 2 м. III тыс. до н.э. – XIV в. н.э.", расположенного по адресу (местонахождение): Волгоградская область, Урюпинский район, клх. "Красный Путиловец"



Условные обозначения:



- объект культурного наследия федерального значения "Курганная группа из 4 насыпей высотой до 2 м. III тыс. до н.э. – XIV в. н.э.", расположенный по адресу (местонахождение): Волгоградская область, Урюпинский район, клх. "Красный Путиловец".

Перечень координат характерных точек границ территории объекта культурного наследия федерального значения "Курганная группа из 4 насыпей высотой до 2 м. III тыс. до н.э. – XIV в. н.э.", расположенного по адресу (местонахождение): Волгоградская область, Урюпинский район, клх. "Красный Путиловец"


Система координат: МСК 34-1

Номер характерной точки	X	Y
1	699396.94	1211266.89
2	699407.71	1211288.3
3	699396.22	1211309.32
4	699374.94	1211317.45
5	699353.95	1211308.61
6	699345.41	1211287.24
7	699354.67	1211266.18
8	699375.96	1211257.34
1	699396.94	1211266.89
9	699445.37	1211495.49
10	699452.84	1211514.01
11	699444.74	1211532.27
12	699426.83	1211539.04
13	699409.15	1211531.66
14	699401.67	1211513.15
15	699409.76	1211495.60
16	699427.69	1211488.12
9	699445.37	1211495.49
17	699506.63	1211821.22
18	699514.11	1211839.03
19	699506.02	1211857.28
20	699488.09	1211864.76
21	699470.42	1211856.68
22	699462.93	1211838.87
23	699471.03	1211820.62
24	699488.96	1211813.14
17	699506.63	1211821.22
25	699622.62	1211804.78
26	699630.1	1211823.3
27	699621.99	1211842.26
28	699602.95	1211849.72
29	699585.28	1211841.64
30	699577.82	1211822.42
31	699585.91	1211804.16
32	699603.84	1211796.68
25	699622.62	1211804.78

Ситуационный план границ территории объекта культурного наследия федерального значения "Одиночный курган высотой до 2 м. III тыс. до н.э. – XIV в. н.э.", расположенного по адресу (местонахождение): Волгоградская область, Урюпинский район, клх. "Красный Путиловец"



Условные обозначения:

-  - объект культурного наследия федерального значения "Одиночный курган высотой до 2 м. III тыс. до н.э. – XIV в. н.э.", расположенный по адресу (местонахождение): Волгоградская область, Урюпинский район, клх. "Красный Путиловец".

Перечень координат характерных точек границ территории объекта культурного наследия федерального значения "Одиночный курган высотой до 2 м. III тыс. до н.э. – XIV в. н.э.", расположенного по адресу (местонахождение):
Волгоградская область, Урюпинский район, клх. "Красный Путиловец"

Система координат: МСК 34-1

Номер характерной точки	X	Y
1	699642.986	1198955.163
2	699651.533	1198976.748
3	699641.858	1198997.588
4	699620.680	1199005.826
5	699599.214	1198996.961
6	699590.674	1198974.983
7	699599.736	1198953.935
8	699622.153	1198945.525
1	699642.986	1198955.163

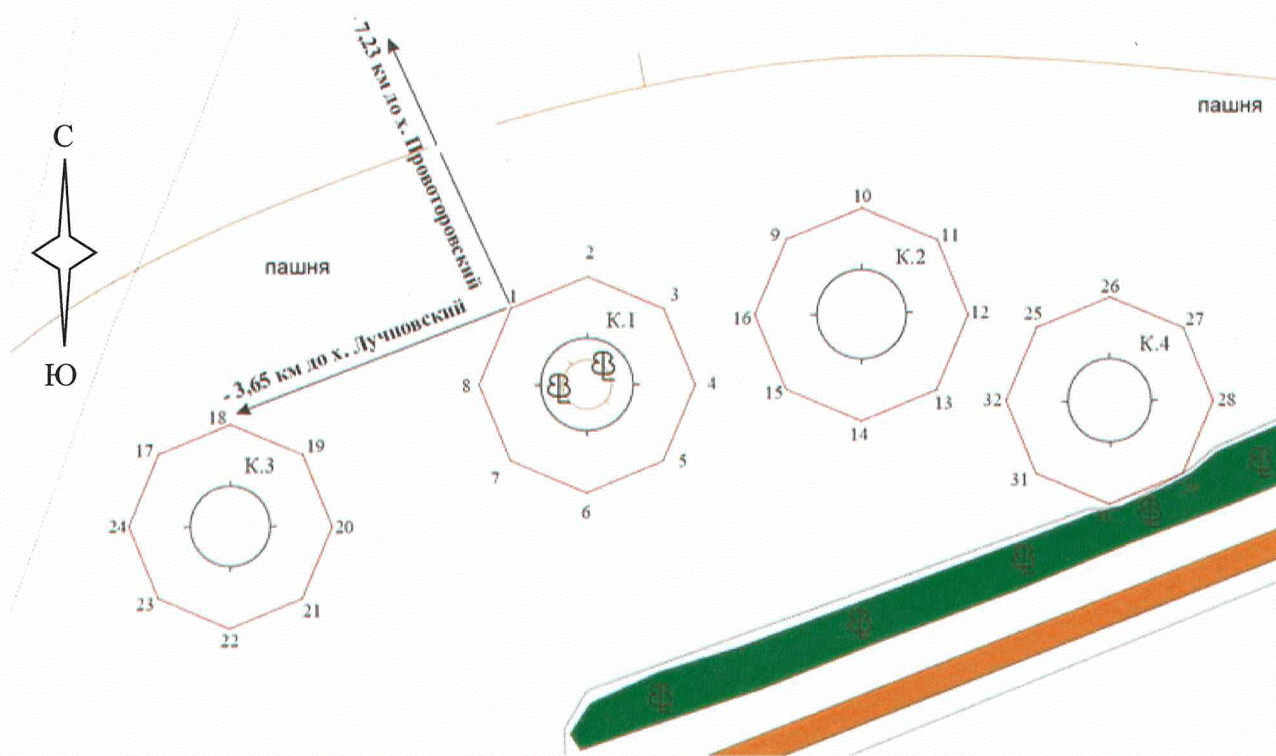
ПРИЛОЖЕНИЕ 6

к приказу комитета государственной
охраны объектов культурного
наследия Волгоградской области

от 22.12.2025 № 112-н

Границы территории объекта культурного наследия федерального значения
"Курганная группа из 4 насыпей высотой до 2 м. III тыс. до н.э. – XIV в. н.э.",
расположенного по адресу (местонахождение): Волгоградская область,
Урюпинский район, АОЗТ им. 8 Марта⁶

Схема границ территории объекта культурного наследия федерального значения
"Курганная группа из 4 насыпей высотой до 2 м. III тыс. до н.э. –
XIV в. н.э.", расположенного по адресу (местонахождение): Волгоградская
область, Урюпинский район, АОЗТ им. 8 Марта

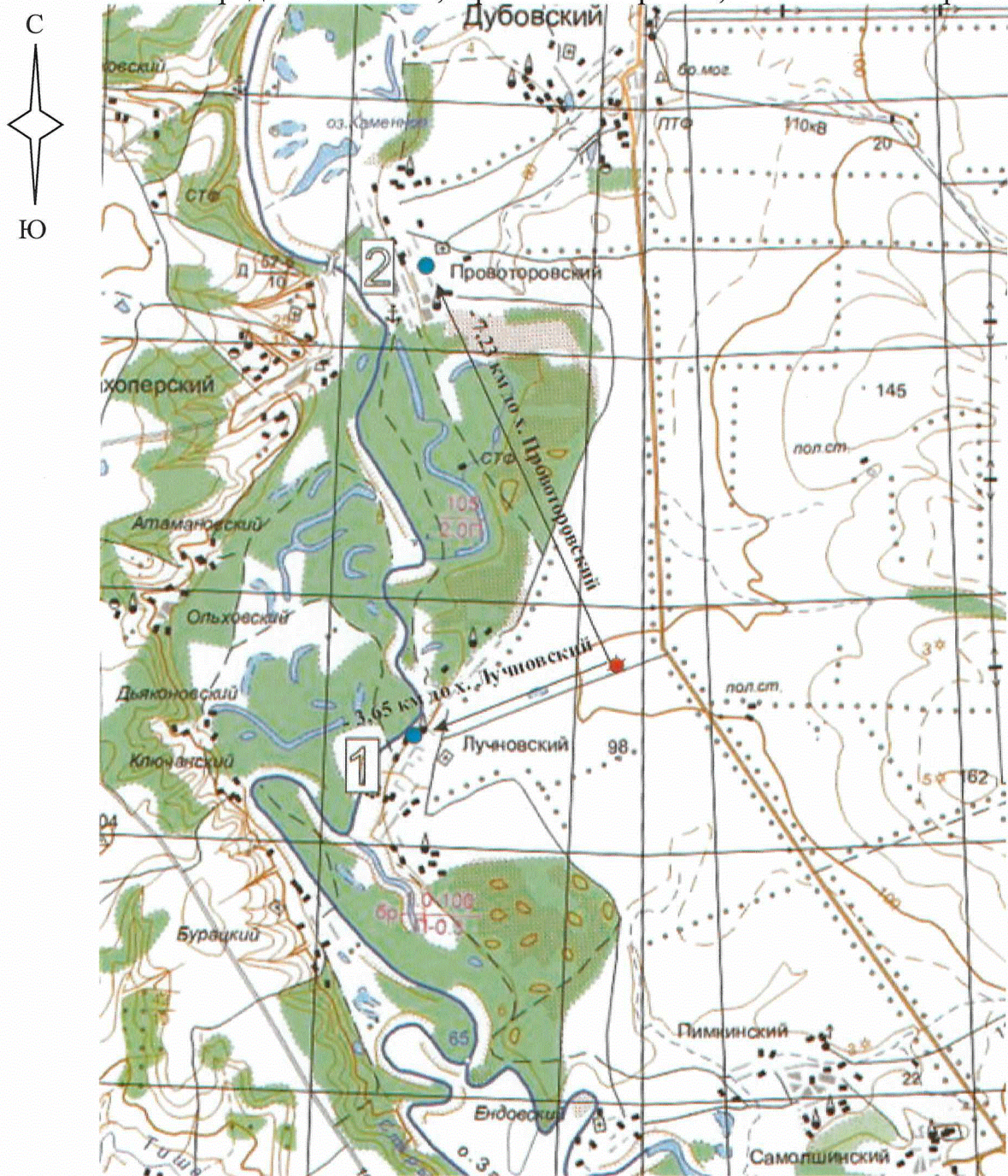


Условные обозначения:

- - граница территории объекта культурного наследия;
- 1 - 32 - характерные точки границы территории объекта культурного наследия.

⁶ Адрес (местонахождение) и наименование объекта культурного наследия указаны в соответствии с актом федерального органа охраны объектов культурного наследия о регистрации объекта культурного наследия в Едином государственном реестре объектов культурного наследия (памятников истории и культуры) народов Российской Федерации.

Ситуационный план границ территории объекта культурного наследия федерального значения "Курганная группа из 4 насыпей высотой до 2 м. III тыс. до н.э. – XIV в. н.э.", расположенного по адресу (местонахождение): Волгоградская область, Урюпинский район, АОЗТ им. 8 Марта



Условные обозначения:



- объект культурного наследия федерального значения "Курганная группа из 4 насыпей высотой до 2 м. III тыс. до н.э. – XIV в. н.э.", расположенный по адресу (местонахождение): Волгоградская область, Урюпинский район, АОЗТ им. 8 Марта.

Перечень координат характерных точек границ территории объекта культурного наследия федерального значения "Курганная группа из 4 насыпей высотой до 2 м. III тыс. до н.э. – XIV в. н.э.", расположенного по адресу (местонахождение): Волгоградская область, Урюпинский район, АОЗТ им. 8 Марта

Система координат: МСК 34-1

Номер характерной точки	X	Y
1	676581.5977	1224947.4793
2	676591.8490	1224972.2280
3	676581.5977	1224996.9767
4	676556.8490	1225007.2280
5	676532.1003	1224996.9767
6	676521.8490	1224972.2280
7	676532.1003	1224947.4793
8	676556.8490	1224937.2280
1	676581.5977	1224947.4793
9	676602.5582	1225037.1488
10	676612.6630	1225061.5440
11	676602.5582	1225085.9392
12	676578.1630	1225096.0440
13	676553.7678	1225085.9392
14	676543.6630	1225061.5440
15	676553.7678	1225037.1488
16	676578.1630	1225027.0440
9	676602.5582	1225037.1488
17	676535.8935	1224832.4675
18	676545.5590	1224855.8020
19	676535.8935	1224879.1365
20	676512.5590	1224888.8020
21	676489.2245	1224879.1365
22	676479.5590	1224855.8020
23	676489.2245	1224832.4675
24	676512.5590	1224822.8020
17	676535.8935	1224832.4675
25	676572.8971	1225118.0029
26	676582.7090	1225141.6910
27	676572.8971	1225165.3791
28	676549.2090	1225175.1910
29	676525.5209	1225165.3791
30	676515.7090	1225141.6910
31	676525.5209	1225118.0029
32	676549.2090	1225108.1910
25	676572.8971	1225118.0029

Ситуационный план границ территории объекта культурного наследия федерального значения "Одиночный курган высотой до 3 м. III тыс. до н.э. – XIV в. н.э.", расположенного по адресу (местонахождение): Волгоградская область, Урюпинский район, клх. "Красный Путиловец"



Условные обозначения:



- объект культурного наследия федерального значения "Одиночный курган высотой до 3 м. III тыс. до н.э. – XIV в. н.э.", расположенный по адресу (местонахождение): Волгоградская область, Урюпинский район, клх. "Красный Путиловец".

Перечень координат характерных точек границ территории объекта культурного наследия федерального значения "Одиночный курган высотой до 3 м. III тыс. до н.э. – XIV в. н.э.", расположенного по адресу (местонахождение): Волгоградская область, Урюпинский район, клх. "Красный Путиловец"

Система координат: МСК 34-1

Номер характерной точки	X	Y
1	698752.584	1199109.356
2	698760.559	1199128.574
3	698752.154	1199147.674
4	698732.842	1199155.360
5	698713.531	1199146.929
6	698706.170	1199127.919
7	698713.972	1199108.022
8	698733.578	1199101.128
1	698752.584	1199109.356

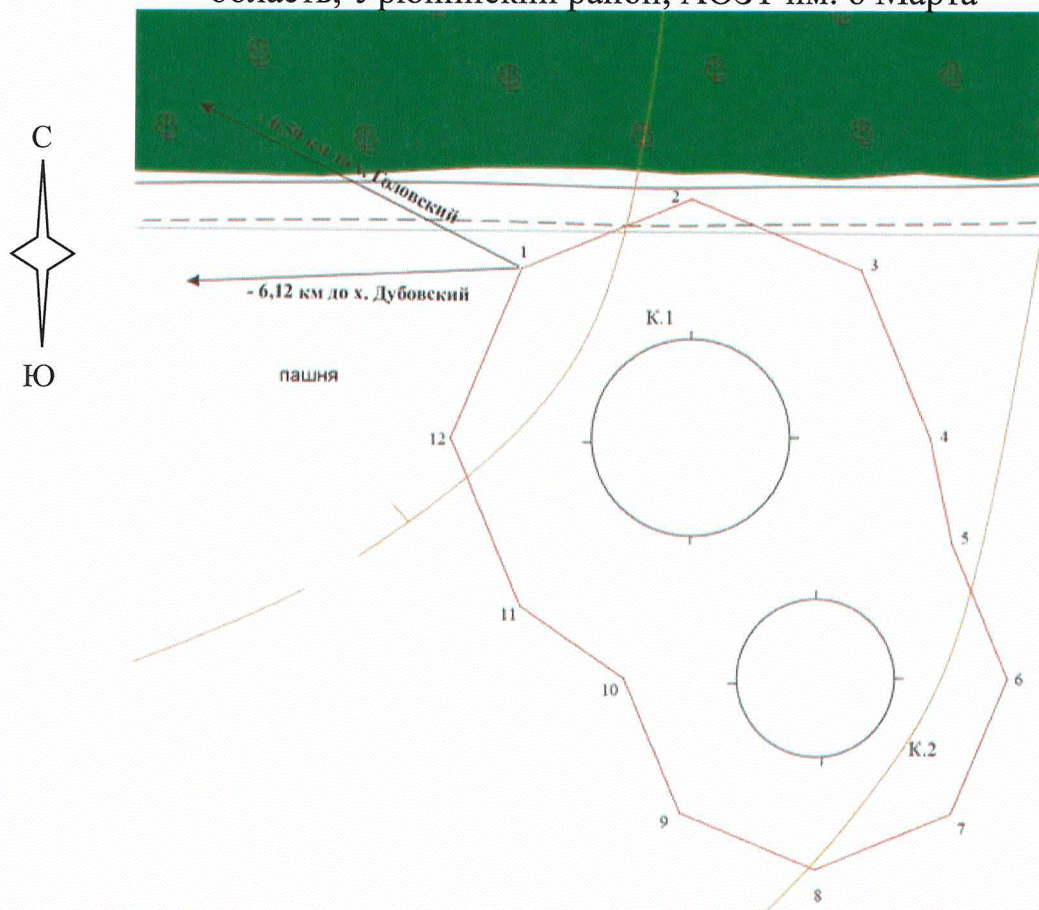
ПРИЛОЖЕНИЕ 8

к приказу комитета государственной
охраны объектов культурного
наследия Волгоградской области

от 22.12.2025 № 112-н

Границы территории объекта культурного наследия федерального значения
"Курганная группа из 2 насыпей высотой до 2 м. III тыс. до н.э. – XIV в. н.э.",
расположенного по адресу (местонахождение): Волгоградская область,
Урюпинский район, АОЗТ им. 8 Марта⁸

Схема границ территории объекта культурного наследия федерального значения
"Курганная группа из 2 насыпей высотой до 2 м. III тыс. до н.э. –
XIV в. н.э.", расположенного по адресу (местонахождение): Волгоградская
область, Урюпинский район, АОЗТ им. 8 Марта

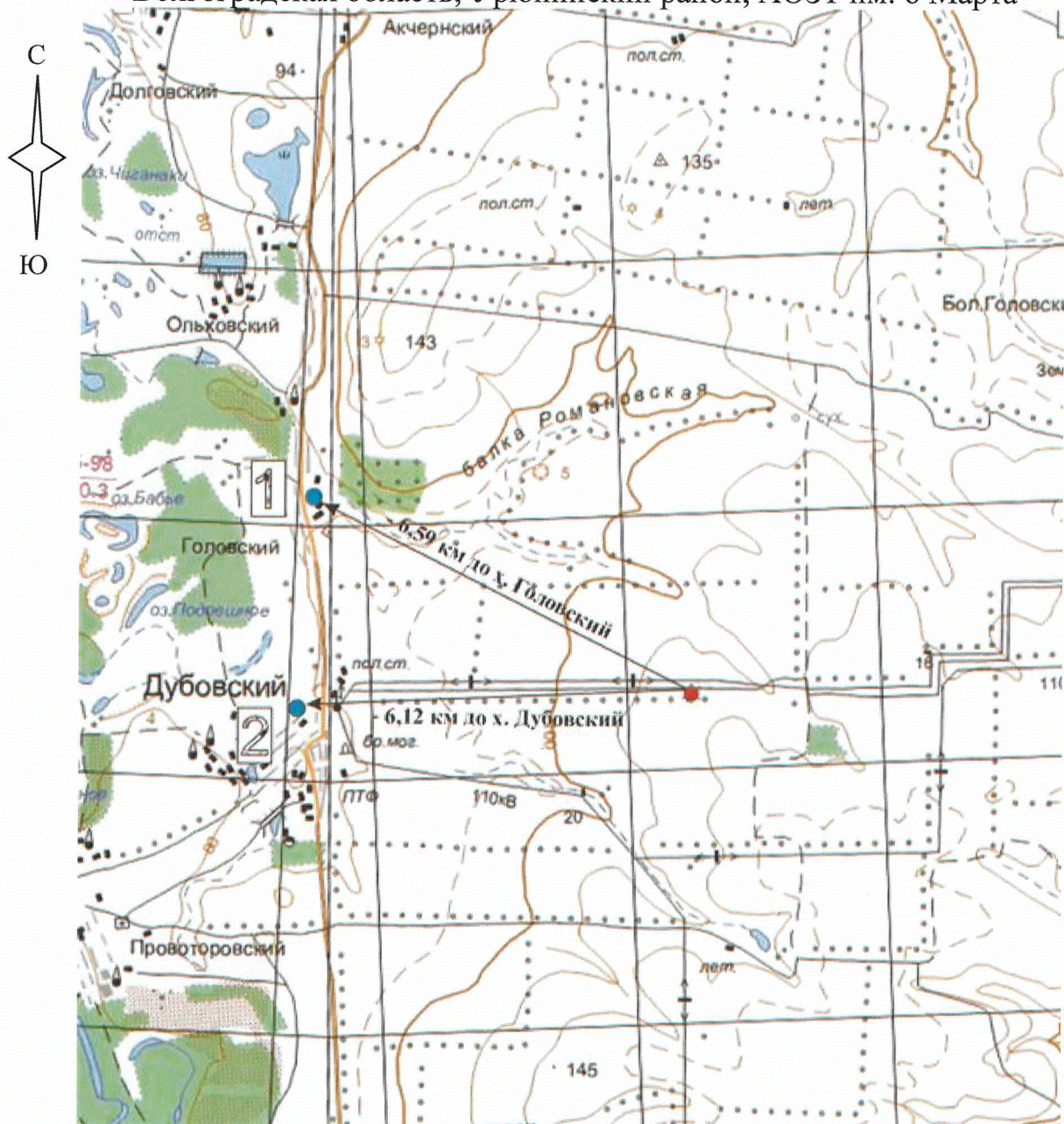


Условные обозначения:


- - граница территории объекта культурного наследия;
- 1 -12 - характерные точки границы территории объекта культурного наследия.

⁸ Адрес (местонахождение) и наименование объекта культурного наследия указаны в соответствии с актом федерального органа охраны объектов культурного наследия о регистрации объекта культурного наследия в Едином государственном реестре объектов культурного наследия (памятников истории и культуры) народов Российской Федерации.

Ситуационный план границ территории объекта культурного наследия федерального значения "Курганная группа из 2 насыпей высотой до 2 м. III тыс. до н.э. – XIV в. н.э.", расположенного по адресу (местонахождение): Волгоградская область, Урюпинский район, АОЗТ им. 8 Марта



Условные обозначения:

-  - объект культурного наследия федерального значения "Курганная группа из 2 насыпей высотой до 2 м. III тыс. до н.э. – XIV в. н.э.", расположенный по адресу (местонахождение): Волгоградская область, Урюпинский район, АОЗТ им. 8 Марта.

Перечень координат характерных точек границ территории объекта культурного наследия федерального значения "Курганная группа из 2 насыпей высотой до 2 м. III тыс. до н.э. – XIV в. н.э.", расположенного по адресу (местонахождение): Волгоградская область, Урюпинский район, АОЗТ им. 8 Марта

Система координат: МСК 34-1

Номер характерной точки	X	Y
1	686852.5700	1231177.8350
2	686865.0180	1231207.8870
3	686852.5700	1231237.9390
4	686822.5180	1231250.3870
5	686803.5516	1231253.7696
6	686779.5100	1231263.7280
7	686755.4684	1231253.7696
8	686745.5100	1231229.7280
9	686755.4684	1231205.6864
10	686779.5100	1231195.7280
11	686792.4660	1231177.8350
12	686822.5180	1231165.3870
1	686852.5700	1231177.8350

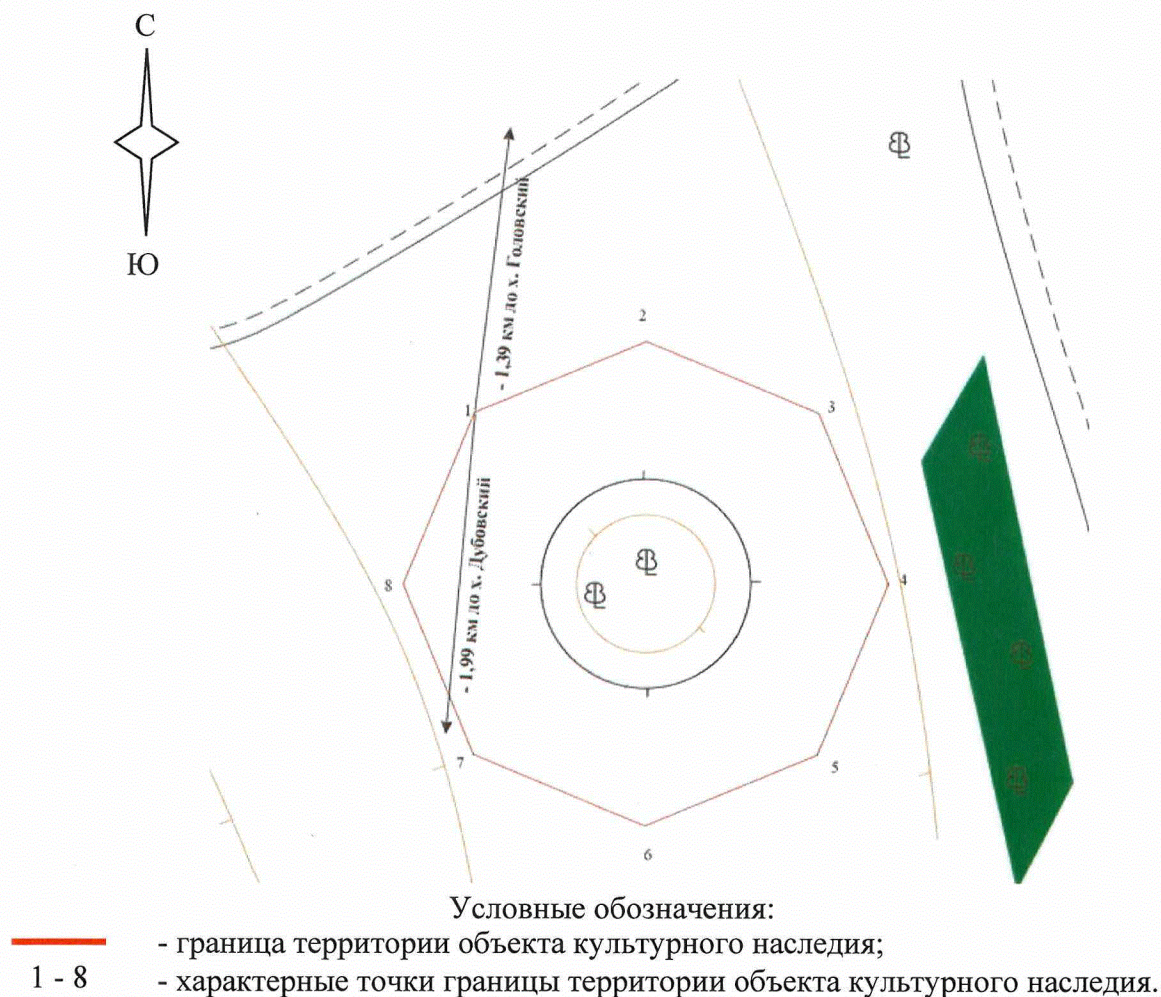
ПРИЛОЖЕНИЕ 9

к приказу комитета государственной
охраны объектов культурного
наследия Волгоградской области

от 22.12.2025 № 112-н

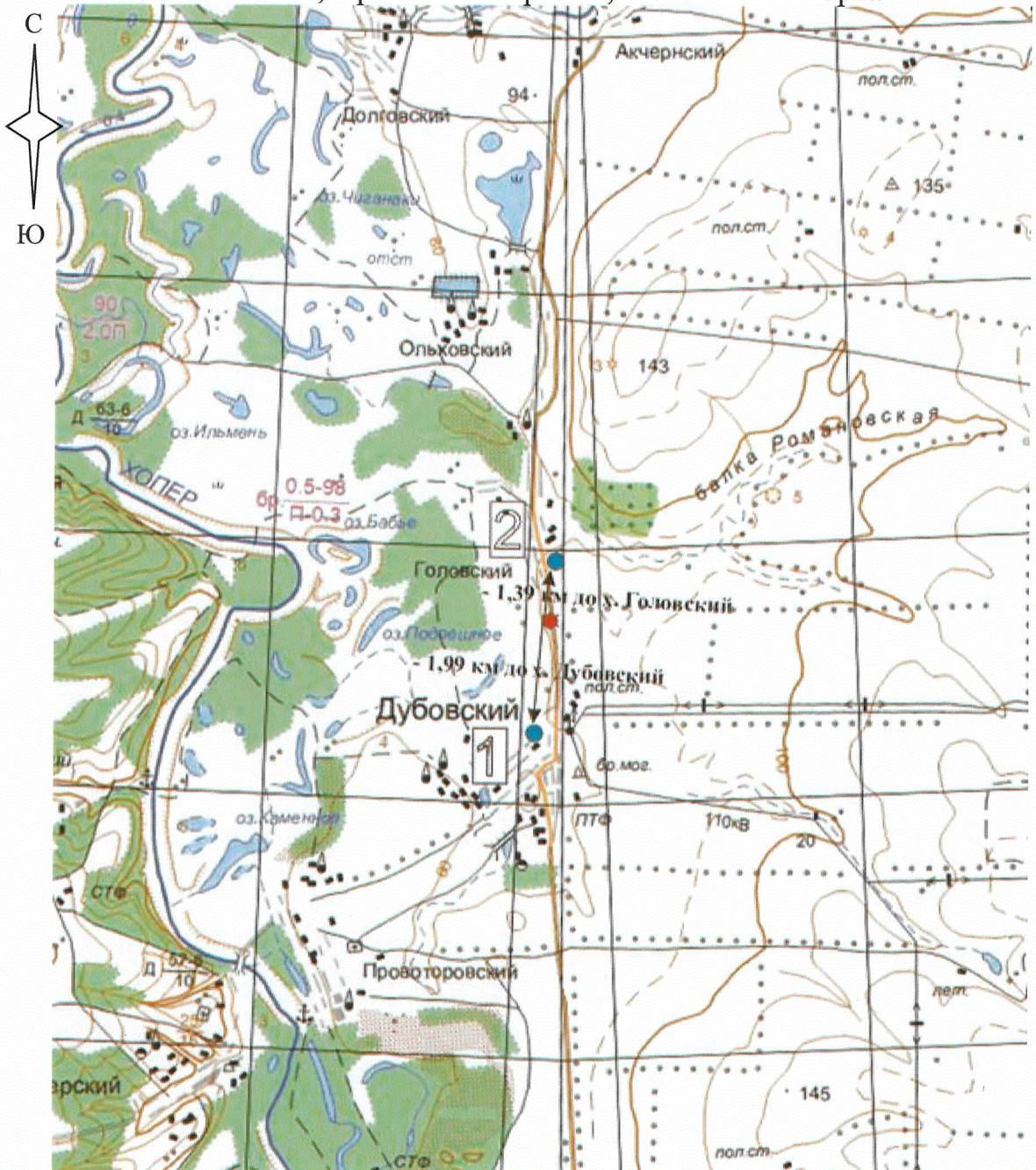
Границы территории объекта культурного наследия федерального значения
"Одиночный курган высотой до 2 м. III тыс. до н.э. – XIV в. н.э.",
расположенного по адресу (местонахождение): Волгоградская область,
Урюпинский район, АОЗТ им. 8 Марта⁹

Схема границ территории объекта культурного наследия федерального значения
"Одиночный курган высотой до 2 м. III тыс. до н.э. – XIV в. н.э.",
расположенного по адресу (местонахождение): Волгоградская область,
Урюпинский район, АОЗТ им. 8 Марта



⁹ Адрес (местонахождение) и наименование объекта культурного наследия указаны в соответствии с актом федерального органа охраны объектов культурного наследия о регистрации объекта культурного наследия в Едином государственном реестре объектов культурного наследия (памятников истории и культуры) народов Российской Федерации.

Ситуационный план границ территории объекта культурного наследия федерального значения "Одиночный курган высотой до 2 м. III тыс. до н.э. – XIV в. н.э.", расположенного по адресу (местонахождение): Волгоградская область, Урюпинский район, АОЗТ им. 8 Марта



Условные обозначения:



- объект культурного наследия федерального значения "Одиночный курган высотой до 2 м. III тыс. до н.э. – XIV в. н.э.", расположенный по адресу (местонахождение): Волгоградская область, Урюпинский район, АОЗТ им. 8 Марта.

Перечень координат характерных точек границ территории объекта культурного наследия федерального значения "Одиночный курган высотой до 2 м. III тыс. до н.э. – XIV в. н.э.", расположенного по адресу (местонахождение):
Волгоградская область, Урюпинский район, АОЗТ им. 8 Марта

Система координат: МСК 34-1

Номер характерной точки	X	Y
1	688403.3677	1225366.0983
2	688416.2550	1225397.2110
3	688403.3677	1225428.3237
4	688372.2550	1225441.2110
5	688341.1423	1225428.3237
6	688328.2550	1225397.2110
7	688341.1423	1225366.0983
8	688372.2550	1225353.2110
1	688403.3677	1225366.0983

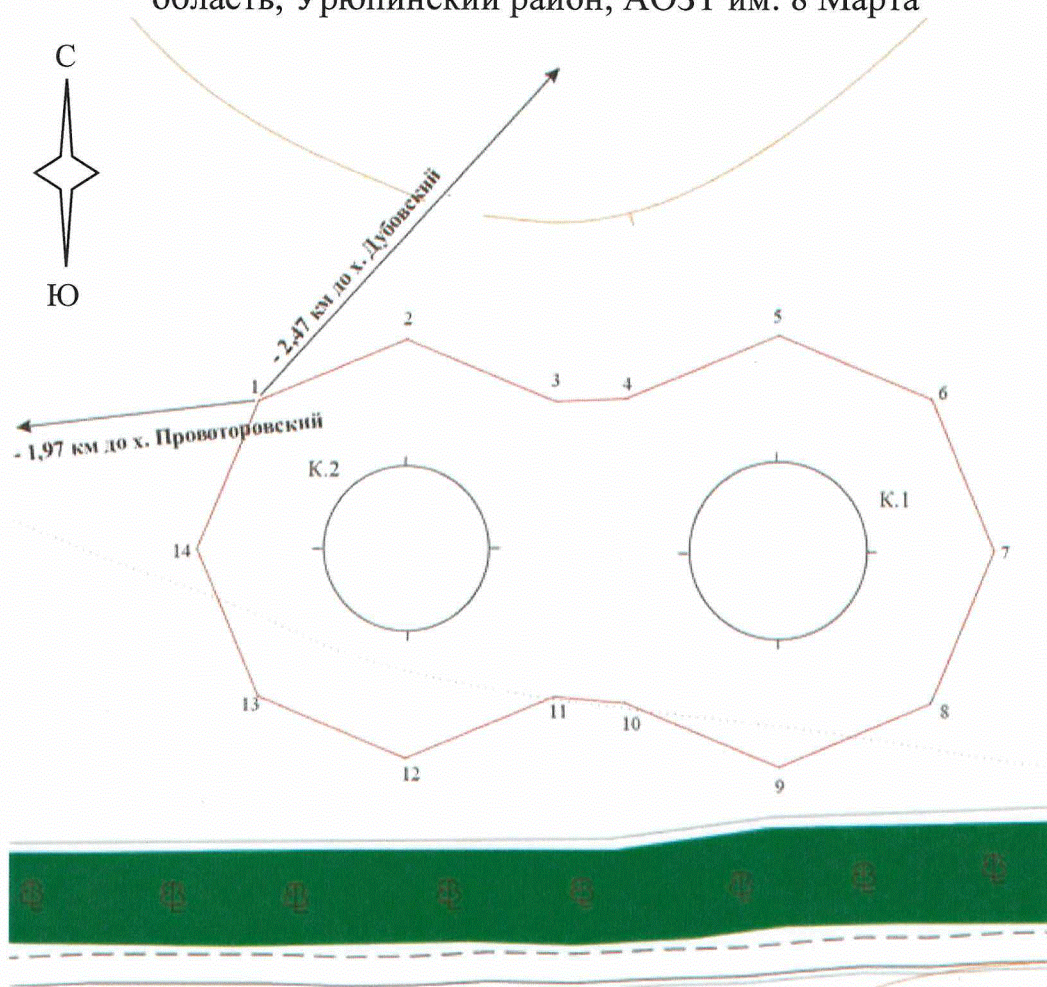
ПРИЛОЖЕНИЕ 10

к приказу комитета государственной
охраны объектов культурного
наследия Волгоградской области

от 22.12.2025 № 112-н

Границы территории объекта культурного наследия федерального значения
"Курганная группа из 2 насыпей высотой до 2 м. III тыс. до н.э. – XIV в. н.э.",
расположенного по адресу (местонахождение): Волгоградская область,
Урюпинский район, АОЗТ им. 8 Марта¹⁰

Схема границ территории объекта культурного наследия федерального значения
"Курганная группа из 2 насыпей высотой до 2 м. III тыс. до н.э. –
XIV в. н.э.", расположенного по адресу (местонахождение): Волгоградская
область, Урюпинский район, АОЗТ им. 8 Марта



- граница территории объекта культурного наследия;
- 1 - 14 - характерные точки границы территории объекта культурного наследия.

¹⁰ Адрес (местонахождение) и наименование объекта культурного наследия указаны в соответствии с актом федерального органа охраны объектов культурного наследия о регистрации объекта культурного наследия в Едином государственном реестре объектов культурного наследия (памятников истории и культуры) народов Российской Федерации.

Ситуационный план границ территории объекта культурного наследия федерального значения "Курганная группа из 2 насыпей высотой до 2 м. III тыс. до н.э. – XIV в. н.э.", расположенного по адресу (местонахождение): Волгоградская область, Урюпинский район, АОЗТ им. 8 Марта



Условные обозначения:



- объект культурного наследия федерального значения "Курганная группа из 2 насыпей высотой до 2 м. III тыс. до н.э. – XIV в. н.э.", расположенный по адресу (местонахождение): Волгоградская область, Урюпинский район, АОЗТ им. 8 Марта.

Перечень координат характерных точек границ территории объекта культурного наследия федерального значения "Курганная группа из 2 насыпей высотой до 2 м. III тыс. до н.э. – XIV в. н.э.", расположенного по адресу (местонахождение): Волгоградская область, Урюпинский район, АОЗТ им. 8 Марта

Система координат: МСК 34-1

Номер характерной точки	X	Y
1	683216.8155	1223802.0285
2	683226.4810	1223825.3630
3	683216.8155	1223848.6975
4	683216.3386	1223859.9804
5	683226.2970	1223884.0220
6	683216.3386	1223908.0636
7	683192.2970	1223918.0220
8	683168.2554	1223908.0636
9	683158.2970	1223884.0220
10	683168.2554	1223859.9804
11	683170.1465	1223848.6975
12	683160.4810	1223825.3630
13	683170.1465	1223802.0285
14	683193.4810	1223792.3630
1	683216.8155	1223802.0285