



КОМИТЕТ ГОСУДАРСТВЕННОЙ ОХРАНЫ  
ОБЪЕКТОВ КУЛЬТУРНОГО НАСЛЕДИЯ  
ВОЛГОГРАДСКОЙ ОБЛАСТИ  
(ОБЛКУЛЬТНАСЛЕДИЕ)

**ПРИКАЗ**

22 декабря 2025 г.

№ 111-н

Волгоград

Об утверждении границ и режима использования территории объектов культурного наследия федерального значения, являющихся памятниками археологии, расположенных на территории Урюпинского района Волгоградской области

В соответствии со статьей 3.1, пунктом 2 статьи 33 Федерального закона от 25 июня 2002 г. № 73-ФЗ "Об объектах культурного наследия (памятниках истории и культуры) народов Российской Федерации", пунктом 8 требований к составлению проектов границ территорий объектов культурного наследия, утвержденных приказом Министерства культуры Российской Федерации от 04 июня 2015 г. № 1745, Положением о комитете государственной охраны объектов культурного наследия Волгоградской области, утвержденным постановлением Администрации Волгоградской области от 19 декабря 2016 г. № 697-п, п р и к а з ы в а ю :

1. Утвердить:

1.1. Границы территории объекта культурного наследия федерального значения "Одиночный курган высотой до 2 м. III тыс. до н.э. – XIV в. н.э.", расположенного по адресу (местонахождение): Волгоградская область, Урюпинский район, клх. "Красный Путиловец", согласно приложению 1;

1.2. Границы территории объекта культурного наследия федерального значения "Курганная группа из 3 насыпей: высотой до 1 м. – 2 кургана, высотой до 2 м. – 1 курган, III тыс. до н.э. – XIV в. н.э.", расположенного по адресу (местонахождение): Волгоградская область, Урюпинский район, АОЗТ им. 8 Марта, согласно приложению 2;

1.3. Границы территории объекта культурного наследия федерального значения "Курганная группа из 2 насыпей высотой до 2 м. III тыс. до н.э. – XIV в. н.э.", расположенного по адресу (местонахождение): Волгоградская область, Урюпинский район, АОЗТ им. 8 Марта, согласно приложению 3;

1.4. Границы территории объекта культурного наследия федерального значения "Курганная группа из 3 насыпей высотой до 2 м. III тыс. до н.э. – XIV в. н.э.", расположенного по адресу (местонахождение): Волгоградская область, Урюпинский район, клх. "Красный Путиловец", согласно приложению 4;

1.5. Границы территории объекта культурного наследия федерального значения "Курганная группа из 5 насыпей: высотой до 2 м. – 4 кургана, высотой

до 3 м. – 1 курган, III тыс. до н.э. – XIV в. н.э.", расположенного по адресу (местонахождение): Волгоградская область, Урюпинский район, клх. "Красный Путиловец", согласно приложению 5;

1.6. Границы территории объекта культурного наследия федерального значения "Одиночный курган высотой до 3 м. III тыс. до н.э. – XIV в. н.э.", расположенного по адресу (местонахождение): Волгоградская область, Урюпинский район, клх. "Красный Путиловец", согласно приложению 6;

1.7. Границы территории объекта культурного наследия федерального значения "Курганная группа из 3 насыпей высотой до 2 м. III тыс. до н.э. – XIV в. н.э.", расположенного по адресу (местонахождение): Волгоградская область, Урюпинский район, клх. "Красный Путиловец", согласно приложению 7;

1.8. Границы территории объекта культурного наследия федерального значения "Одиночный курган высотой до 3 м. III тыс. до н.э. – XIV в. н.э.", расположенного по адресу (местонахождение): Волгоградская область, Урюпинский район, АОЗТ "Искра", согласно приложению 8;

1.9. Границы территории объекта культурного наследия федерального значения "Одиночный курган высотой до 3 м. III тыс. до н.э. – XIV в. н.э.", расположенного по адресу (местонахождение): Волгоградская область, Урюпинский район, АОЗТ "Искра", согласно приложению 9;

1.10. Границы территории объекта культурного наследия федерального значения "Одиночный курган высотой до 1 м. III тыс. до н.э. – XIV в. н.э.", расположенного по адресу (местонахождение): Волгоградская область, Урюпинский район, АОЗТ "Искра", согласно приложению 10.

2. Режим использования территории объектов культурного наследия федерального значения, являющихся памятниками археологии, расположенных на территории Урюпинского района Волгоградской области, указанных в пункте 1 настоящего приказа, установлен пунктом 5 статьи 5.1 Федерального закона от 25 июня 2002 г. № 73-ФЗ "Об объектах культурного наследия (памятниках истории и культуры) народов Российской Федерации".

3. Настоящий приказ вступает в силу со дня его подписания и подлежит официальному опубликованию.

Председатель комитета



А.Ю.Баженов

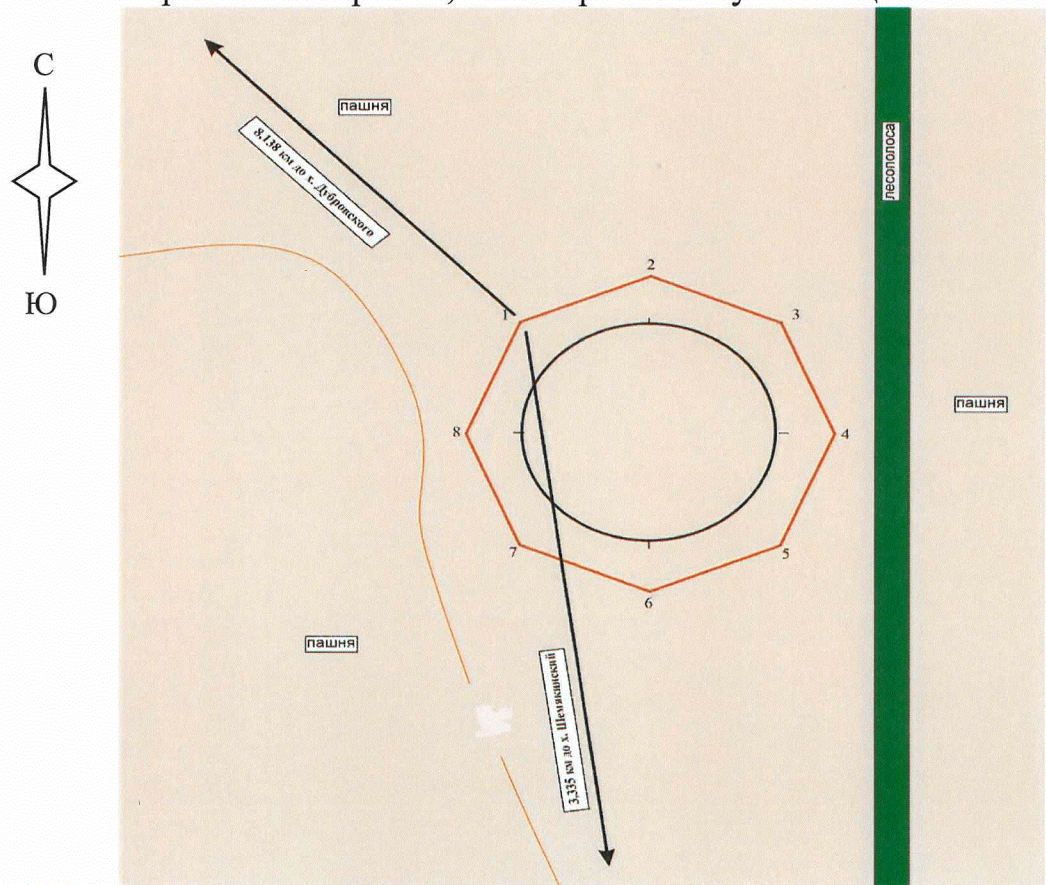
# ПРИЛОЖЕНИЕ 1

к приказу комитета государственной  
охраны объектов культурного  
наследия Волгоградской области

от 22.12.2025 № 111-н

Границы территории объекта культурного наследия федерального значения  
"Одиночный курган высотой до 2 м. III тыс. до н.э. – XIV в. н.э.",  
расположенного по адресу (местонахождение): Волгоградская область,  
Урюпинский район, клх. "Красный Путиловец"<sup>1</sup>

Схема границ территории объекта культурного наследия федерального значения  
"Одиночный курган высотой до 2 м. III тыс. до н.э. – XIV в. н.э.",  
расположенного по адресу (местонахождение): Волгоградская область,  
Урюпинский район, клх. "Красный Путиловец"



Условные обозначения:

- - граница территории объекта культурного наследия;
- 1 - 8 - характерные точки границы территории объекта культурного наследия.

<sup>1</sup> Адрес (местонахождение) и наименование объекта культурного наследия указаны в соответствии с актом федерального органа охраны объектов культурного наследия о регистрации объекта культурного наследия в Едином государственном реестре объектов культурного наследия (памятников истории и культуры) народов Российской Федерации.

Ситуационный план границ территории объекта культурного наследия федерального значения "Одиночный курган высотой до 2 м. III тыс. до н.э. – XIV в. н.э.", расположенного по адресу (местонахождение): Волгоградская область, Урюпинский район, клх. "Красный Путиловец"



Условные обозначения:



- объект культурного наследия федерального значения "Одиночный курган высотой до 2 м. III тыс. до н.э. – XIV в. н.э.", расположенный по адресу (местонахождение): Волгоградская область, Урюпинский район, клх. "Красный Путиловец".

Перечень координат характерных точек границ территории объекта культурного наследия федерального значения "Одиночный курган высотой до 2 м. III тыс. до н.э. – XIV в. н.э.", расположенного по адресу (местонахождение):  
Волгоградская область, Урюпинский район, клх. "Красный Путиловец"

Система координат: МСК 34-1

Номер характерной точки	X	Y
1	707565.5	1198663.97
2	707573.96	1198686.74
3	707564.62	1198709.16
4	707541.07	1198718.60
5	707519.01	1198708.28
6	707510.55	1198685.51
7	707519.89	1198663.09
8	707543.43	1198654.36
1	707565.50	1198663.97

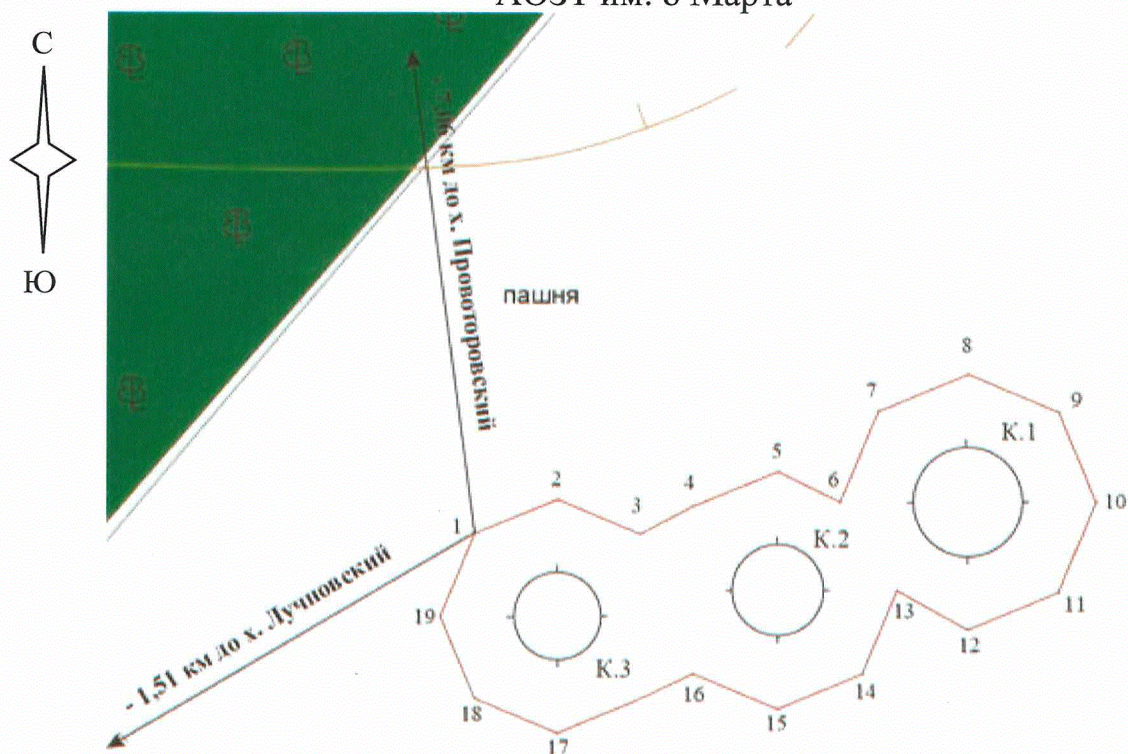
## ПРИЛОЖЕНИЕ 2

к приказу комитета государственной  
охраны объектов культурного  
наследия Волгоградской области

от 22.12.2025 № 111-н

Границы территории объекта культурного наследия федерального значения "Курганная группа из 3 насыпей: высотой до 1 м. – 2 кургана, высотой до 2 м. – 1 курган, III тыс. до н.э. – XIV в. н.э.", расположенного по адресу (местонахождение): Волгоградская область, Урюпинский район, АОЗТ им. 8 Марта<sup>2</sup>

Схема границ территории объекта культурного наследия федерального значения "Курганная группа из 3 насыпей: высотой до 1 м. – 2 кургана, высотой до 2 м. – 1 курган, III тыс. до н.э. – XIV в. н.э.", расположенного по адресу (местонахождение): Волгоградская область, Урюпинский район, АОЗТ им. 8 Марта



Условные обозначения:

- граница территории объекта культурного наследия;
- 1 - 19 - характерные точки границы территории объекта культурного наследия.

<sup>2</sup> Адрес (местонахождение) и наименование объекта культурного наследия указаны в соответствии с актом федерального органа охраны объектов культурного наследия о регистрации объекта культурного наследия в Едином государственном реестре объектов культурного наследия (памятников истории и культуры) народов Российской Федерации.



Перечень координат характерных точек границ территории объекта культурного наследия федерального значения "Курганная группа из 3 насыпей: высотой до 1 м. – 2 кургана, высотой до 2 м. – 1 курган, III тыс. до н.э. – XIV в. н.э.", расположенного по адресу (местонахождение): Волгоградская область, Урюпинский район, АОЗТ им. 8 Марта

Система координат: МСК 34-1

Номер характерной точки	X	Y
1	676106.6534	1222791.5806
2	676116.0260	1222814.2080
3	676106.6534	1222836.8354
4	676113.5760	1222851.7130
5	676123.0950	1222874.6940
6	676113.8590	1222892.1120
7	676138.6077	1222902.3633
8	676148.8590	1222927.1120
9	676138.6077	1222951.8607
10	676113.8590	1222962.1120
11	676089.1103	1222951.8607
12	676078.8590	1222927.1120
13	676090.5950	1222907.1940
14	676067.6140	1222897.6750
15	676058.0950	1222874.6940
16	676067.6140	1222851.7130
17	676052.0260	1222814.2080
18	676061.3986	1222791.5806
19	676084.0260	1222782.2080
1	676106.6534	1222791.5806

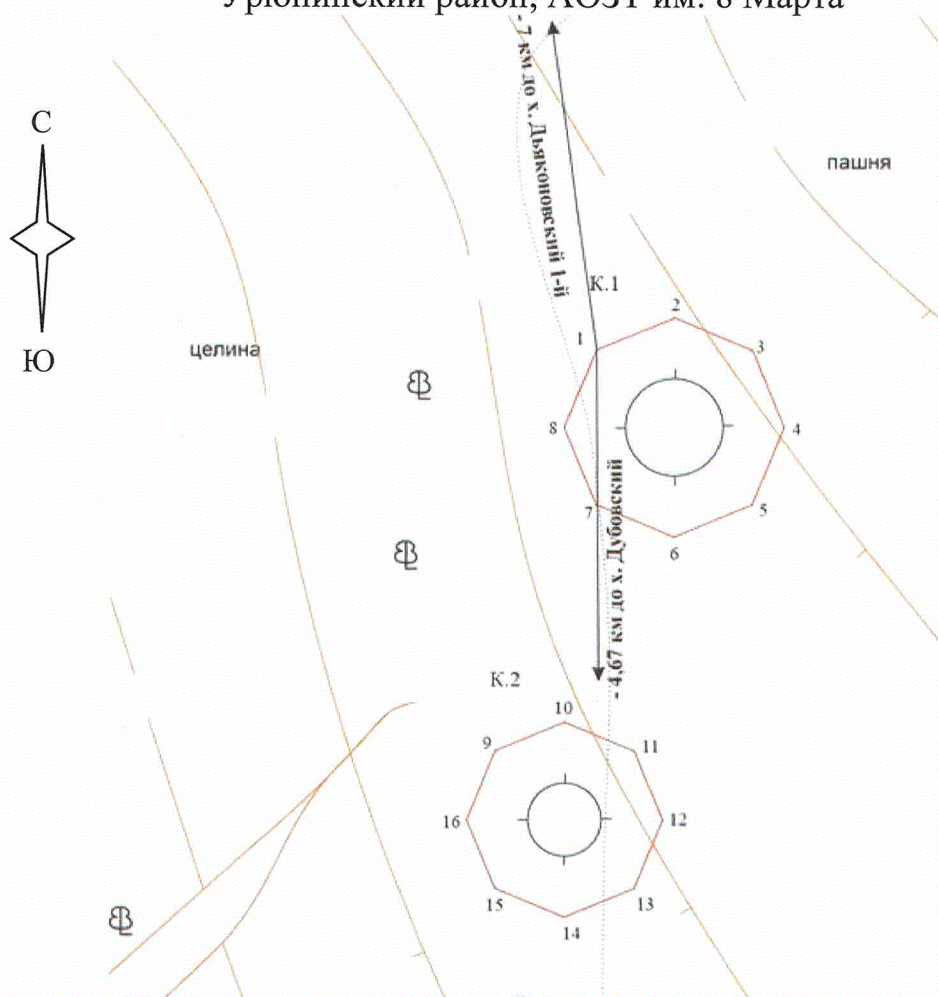
### ПРИЛОЖЕНИЕ 3

к приказу комитета государственной  
охраны объектов культурного  
наследия Волгоградской области

от 22.12.2025 № 111-н

Границы территории объекта культурного наследия федерального значения  
"Курганная группа из 2 насыпей высотой до 2 м. III тыс. до н.э. – XIV в. н.э.",  
расположенного по адресу (местонахождение): Волгоградская область,  
Урюпинский район, АОЗТ им. 8 Марта<sup>3</sup>

Схема границ территории объекта культурного наследия федерального  
значения "Курганная группа из 2 насыпей высотой до 2 м. III тыс. до н.э. – XIV  
в. н.э.", расположенного по адресу (местонахождение): Волгоградская область,  
Урюпинский район, АОЗТ им. 8 Марта



Условные обозначения:

- - граница территории объекта культурного наследия;
- 1 - 16 - характерные точки границы территории объекта культурного наследия.

<sup>3</sup> Адрес (местонахождение) и наименование объекта культурного наследия указаны в соответствии с актом федерального органа охраны объектов культурного наследия о регистрации объекта культурного наследия в Едином государственном реестре объектов культурного наследия (памятников истории и культуры) народов Российской Федерации.

Ситуационный план границ территории объекта культурного наследия федерального значения "Курганная группа из 2 насыпей высотой до 2 м. III тыс. до н.э. – XIV в. н.э.", расположенного по адресу (местонахождение): Волгоградская область, Урюпинский район, АОЗТ им. 8 Марта



Условные обозначения:



- объект культурного наследия федерального значения "Курганная группа из 2 насыпей высотой до 2 м. III тыс. до н.э. – XIV в. н.э.", расположенный по адресу (местонахождение): Волгоградская область, Урюпинский район, АОЗТ им. 8 Марта.

Перечень координат характерных точек границ территории объекта культурного наследия федерального значения "Курганная группа из 2 насыпей высотой до 2 м. III тыс. до н.э. – XIV в. н.э.", расположенного по адресу (местонахождение): Волгоградская область, Урюпинский район, АОЗТ им. 8 Марта

Система координат: МСК 34-1

Номер характерной точки	X	Y
1	691104.0069	1225292.7871
2	691109.2790	1225305.5150
3	691104.0069	1225318.2429
4	691091.2790	1225323.5150
5	691078.5511	1225318.2429
6	691073.2790	1225305.5150
7	691078.5511	1225292.7871
8	691091.2790	1225287.5150
1	691104.0069	1225292.7871
9	691038.3277	1225275.5743
10	691043.0140	1225286.8880
11	691038.3277	1225298.2017
12	691027.0140	1225302.8880
13	691015.7003	1225298.2017
14	691011.0140	1225286.8880
15	691015.7003	1225275.5743
16	691027.0140	1225270.8880
9	691038.3277	1225275.5743

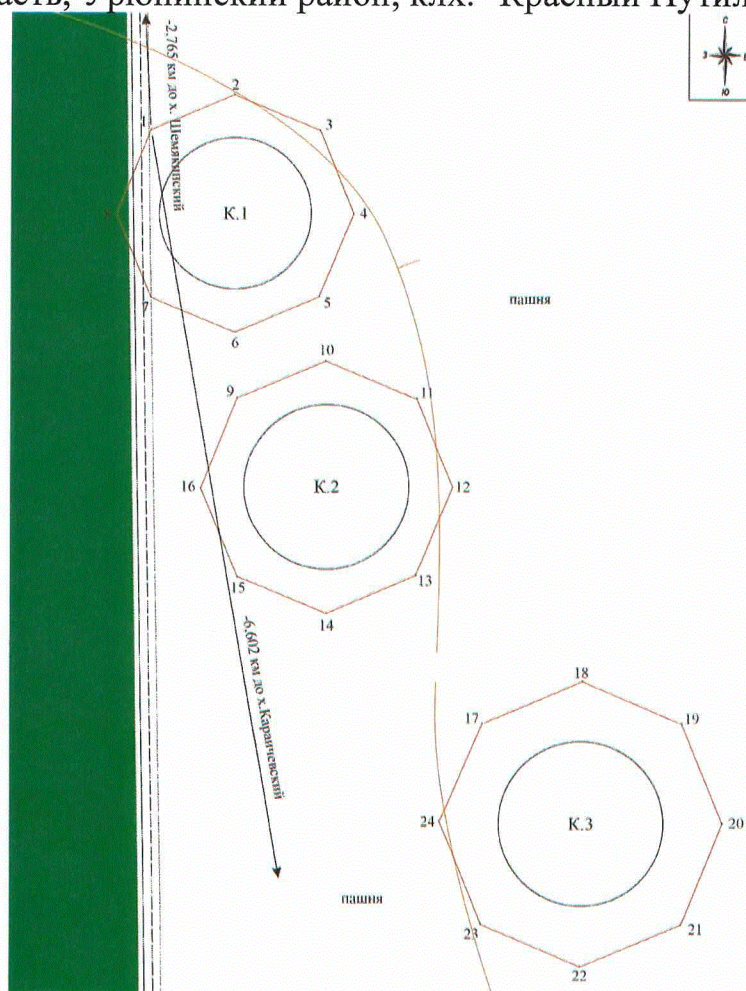
## ПРИЛОЖЕНИЕ 4

к приказу комитета государственной  
охраны объектов культурного  
наследия Волгоградской области

от 22.12.2025 № 111-н

Границы территории объекта культурного наследия федерального значения  
"Курганная группа из 3 насыпей высотой до 2 м. III тыс. до н.э. – XIV в. н.э.",  
расположенного по адресу (местонахождение): Волгоградская область,  
Урюпинский район, клх. "Красный Путиловец"<sup>4</sup>

Схема границ территории объекта культурного наследия федерального значения  
"Курганная группа из 3 насыпей высотой до 2 м. III тыс. до н.э. –  
XIV в. н.э.", расположенного по адресу (местонахождение): Волгоградская  
область, Урюпинский район, клх. "Красный Путиловец"

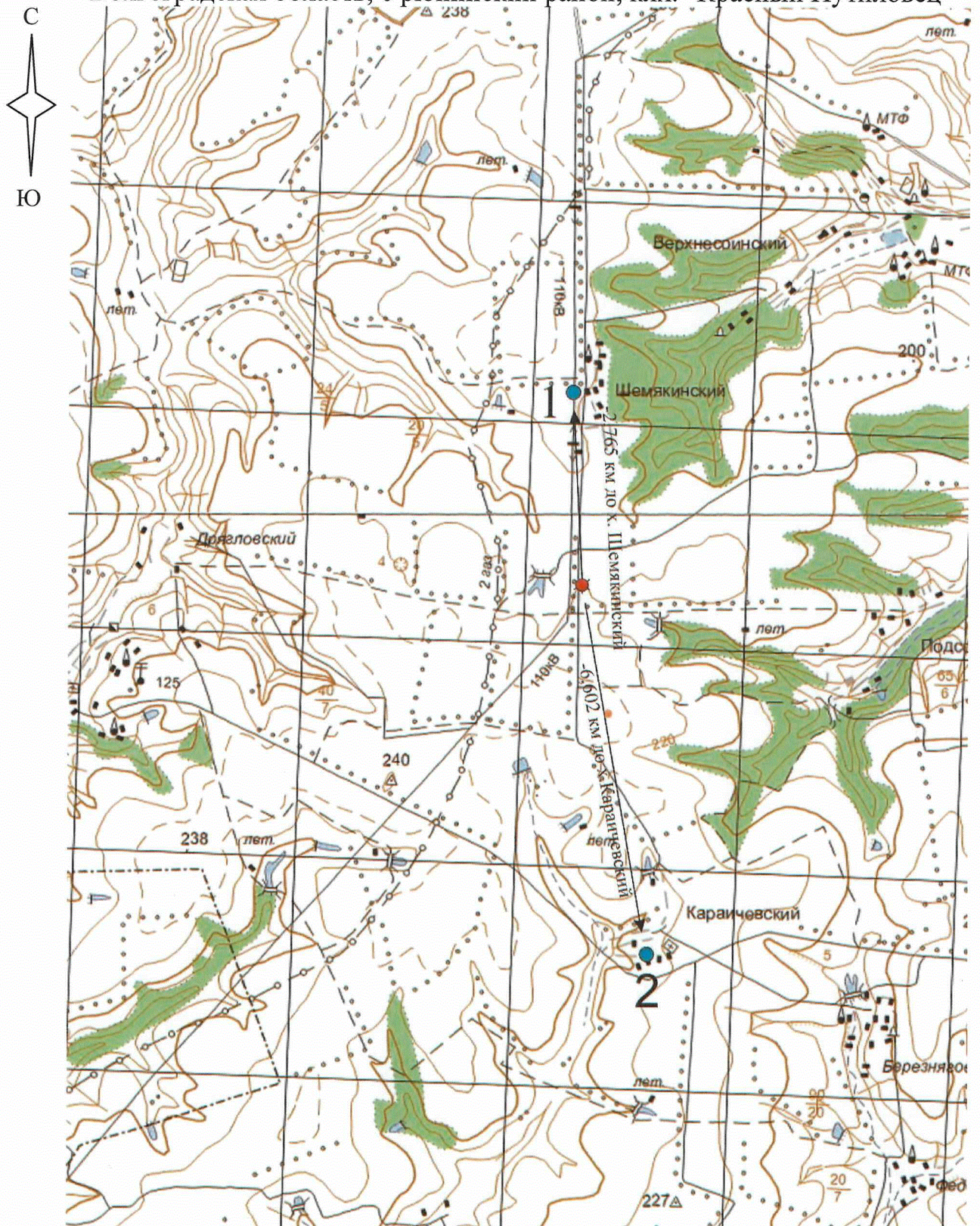


Условные обозначения:

- - граница территории объекта культурного наследия;
- 1 - 24 - характерные точки границы территории объекта культурного наследия.

<sup>4</sup> Адрес (местонахождение) и наименование объекта культурного наследия указаны в соответствии с актом федерального органа охраны объектов культурного наследия о регистрации объекта культурного наследия в Едином государственном реестре объектов культурного наследия (памятников истории и культуры) народов Российской Федерации.

Ситуационный план границ территории объекта культурного наследия федерального значения "Курганная группа из 3 насыпей высотой до 2 м. III тыс. до н.э. – XIV в. н.э.", расположенного по адресу (местонахождение): Волгоградская область, Урюпинский район, клх. "Красный Путиловец"



Условные обозначения:



- объект культурного наследия федерального значения "Курганная группа из 3 насыпей высотой до 2 м. III тыс. до н.э. – XIV в. н.э.", расположенный по адресу (местонахождение): Волгоградская область, Урюпинский район, клх. "Красный Путиловец".

Перечень координат характерных точек границ территории объекта культурного наследия федерального значения "Курганная группа из 3 насыпей высотой до 2 м. III тыс. до н.э. – XIV в. н.э.", расположенного по адресу (местонахождение): Волгоградская область, Урюпинский район, клх. "Красный Путиловец"

Система координат: МСК 34-1

Номер характерной точки	X	Y
1	700200.340	1198617.352
2	700207.688	1198636.947
3	700199.285	1198655.844
4	700179.964	1198663.919
5	700160.349	1198655.286
6	700152.688	1198635.881
7	700161.415	1198616.204
8	700181.034	1198608.725
1	700200.340	1198617.352
9	700137.537	1198636.177
10	700145.487	1198656.570
11	700136.429	1198677.419
12	700115.872	1198685.470
13	700095.650	1198676.237
14	700087.085	1198655.635
15	700096.132	1198635.375
16	700117.002	1198627.133
9	700137.537	1198636.177
17	700060.743	1198691.084
18	700070.182	1198714.453
19	700060.158	1198737.249
20	700036.806	1198746.032
21	700014.120	1198736.358
22	700004.681	1198712.988
23	700014.708	1198689.996
24	700038.068	1198680.820
17	700060.743	1198691.084

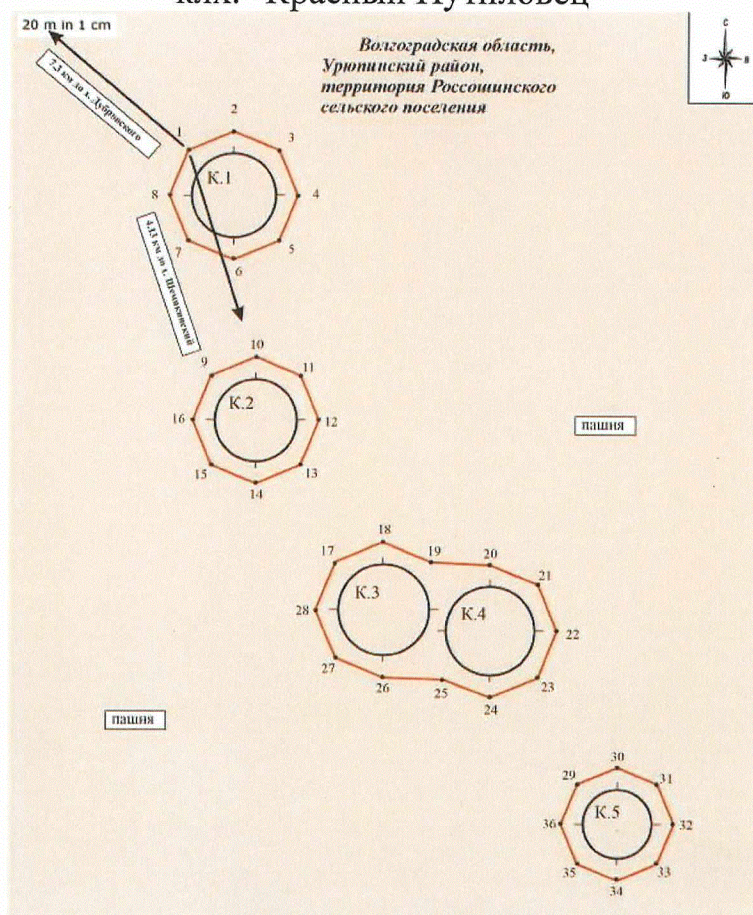
## ПРИЛОЖЕНИЕ 5

к приказу комитета государственной  
охраны объектов культурного  
наследия Волгоградской области

от 22.12.2025 № 111-н

Границы территории объекта культурного наследия федерального значения "Курганная группа из 5 насыпей: высотой до 2 м. – 4 кургана, высотой до 3 м. – 1 курган, III тыс. до н.э. – XIV в. н.э.", расположенного по адресу (местонахождение): Волгоградская область, Урюпинский район, клх. "Красный Путиловец"<sup>5</sup>

Схема границ территории объекта культурного наследия федерального значения "Курганная группа из 5 насыпей: высотой до 2 м. – 4 кургана, высотой до 3 м. – 1 курган, III тыс. до н.э. – XIV в. н.э.", расположенного по адресу (местонахождение): Волгоградская область, Урюпинский район, клх. "Красный Путиловец"



Условные обозначения:

- граница территории объекта культурного наследия;  
1 - 36 - характерные точки границы территории объекта культурного наследия.

<sup>5</sup> Адрес (местонахождение) и наименование объекта культурного наследия указаны в соответствии с актом федерального органа охраны объектов культурного наследия о регистрации объекта культурного наследия в Едином государственном реестре объектов культурного наследия (памятников истории и культуры) народов Российской Федерации.

Ситуационный план границ территории объекта культурного наследия федерального значения "Курганная группа из 5 насыпей: высотой до 2 м. – 4 кургана, высотой до 3 м. – 1 курган, III тыс. до н.э. – XIV в. н.э.", расположенного по адресу (местонахождение): Волгоградская область, Урюпинский район, клх. "Красный Путиловец"



Условные обозначения:



- объект культурного наследия федерального значения "Курганная группа из 5 насыпей: высотой до 2 м. – 4 кургана, высотой до 3 м. – 1 курган, III тыс. до н.э. – XIV в. н.э.", расположенный по адресу (местонахождение): Волгоградская область, Урюпинский район, клх. "Красный Путиловец".

Перечень координат характерных точек границ территории объекта культурного наследия федерального значения "Курганная группа из 5 насыпей: высотой до 2 м. – 4 кургана, высотой до 3 м. – 1 курган, III тыс. до н.э. – XIV в. н.э.", расположенного по адресу (местонахождение): Волгоградская область, Урюпинский район, клх. "Красный Путиловец"

Система координат: МСК 34-1

Номер характерной точки	X	Y
1	708356.75	1198203.31
2	708364.14	1198223.94
3	708355.95	1198244.26
4	708335.75	1198253.05
5	708314.78	1198244.16
6	708306.28	1198223.52
7	708315.58	1198203.22
8	708335.78	1198194.43
1	708356.75	1198203.31
9	708254.19	1198212.61
10	708261.59	1198232.53
11	708253.41	1198252.85
12	708233.22	1198260.94
13	708213.36	1198252.07
14	708204.86	1198231.43
15	708214.15	1198211.83
16	708234.33	1198203.75
9	708254.19	1198212.61
17	708168.56	1198266.74
18	708177.04	1198288.80
19	708167.71	1198310.51
20	708167.20	1198336.64
21	708157.88	1198358.35
22	708136.58	1198366.41
23	708115.62	1198356.82
24	708107.13	1198335.47
25	708116.45	1198314.46
26	708116.97	1198287.63
27	708126.29	1198265.91
28	708147.59	1198257.85
17	708168.56	1198266.74
29	708069.60	1198377.11
30	708073.75	1198392.73

31	708065.60	1198410.94
32	708047.67	1198417.65
33	708028.92	1198408.81
34	708023.73	1198389.64
35	708032.98	1198372.16
36	708052.00	1198366.88
29	708069.60	1198377.11

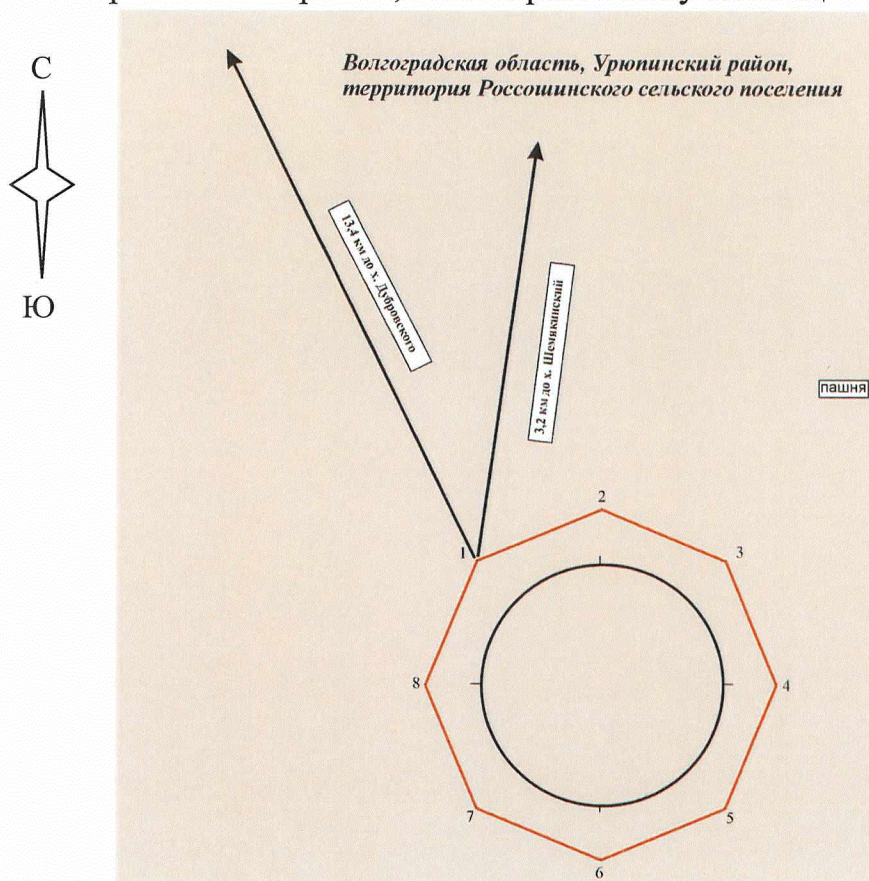
## ПРИЛОЖЕНИЕ 6

к приказу комитета государственной  
охраны объектов культурного  
наследия Волгоградской области

от 22.12.2025 № 111-н

Границы территории объекта культурного наследия федерального значения  
"Одиночный курган высотой до 3 м. III тыс. до н.э. – XIV в. н.э.",  
расположенного по адресу (местонахождение): Волгоградская область,  
Урюпинский район, клх. "Красный Путиловец"<sup>6</sup>

Схема границ территории объекта культурного наследия федерального  
значения "Одиночный курган высотой до 3 м. III тыс. до н.э. – XIV в. н.э.",  
расположенного по адресу (местонахождение): Волгоградская область,  
Урюпинский район, клх. "Красный Путиловец"



Условные обозначения:


- - граница территории объекта культурного наследия;
- 1 - 8 - характерные точки границы территории объекта культурного наследия.

<sup>6</sup> Адрес (местонахождение) и наименование объекта культурного наследия указаны в соответствии с актом федерального органа охраны объектов культурного наследия о регистрации объекта культурного наследия в Едином государственном реестре объектов культурного наследия (памятников истории и культуры) народов Российской Федерации.

Ситуационный план границ территории объекта культурного наследия федерального значения "Одиночный курган высотой до 3 м. III тыс. до н.э. – XIV в. н.э.", расположенного по адресу (местонахождение): Волгоградская область, Урюпинский район, клх. "Красный Путиловец"



Условные обозначения:

-  - объект культурного наследия федерального значения "Одиночный курган высотой до 3 м. III тыс. до н.э. – XIV в. н.э.", расположенный по адресу (местонахождение): Волгоградская область, Урюпинский район, клх. "Красный Путиловец".

Перечень координат характерных точек границ территории объекта культурного наследия федерального значения "Одиночный курган высотой до 3 м. III тыс. до н.э. – XIV в. н.э.", расположенного по адресу (местонахождение):  
Волгоградская область, Урюпинский район, клх. "Красный Путиловец"

Система координат: МСК 34-1

Номер характерной точки	X	Y
1	701041.05	1198447.52
2	701050.63	1198470.34
3	701040.18	1198492.77
4	701017.74	1198502.23
5	700995.68	1198491.90
6	700986.11	1198469.09
7	700996.56	1198446.66
8	701018.99	1198437.90
1	701041.05	1198447.52

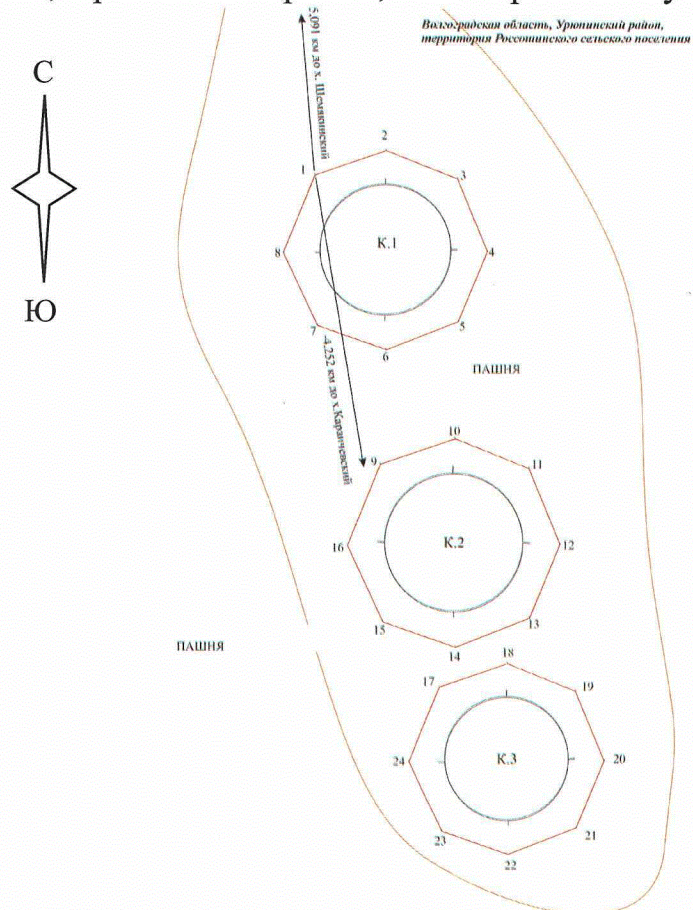
## ПРИЛОЖЕНИЕ 7

к приказу комитета государственной  
охраны объектов культурного  
наследия Волгоградской области

от 22.12.2025 № 111-н

Границы территории объекта культурного наследия федерального значения  
"Курганная группа из 3 насыпей высотой до 2 м. III тыс. до н.э. – XIV в. н.э.",  
расположенного по адресу (местонахождение): Волгоградская область,  
Урюпинский район, клх. "Красный Путиловец"<sup>7</sup>

Схема границ территории объекта культурного наследия федерального значения  
"Курганная группа из 3 насыпей высотой до 2 м. III тыс. до н.э. –  
XIV в. н.э.", расположенного по адресу (местонахождение): Волгоградская  
область, Урюпинский район, клх. "Красный Путиловец"



Условные обозначения:

- граница территории объекта культурного наследия;
- 1 - 24 - характерные точки границы территории объекта культурного наследия.

<sup>7</sup> Адрес (местонахождение) и наименование объекта культурного наследия указаны в соответствии с актом федерального органа охраны объектов культурного наследия о регистрации объекта культурного наследия в Едином государственном реестре объектов культурного наследия (памятников истории и культуры) народов Российской Федерации.

Ситуационный план границ территории объекта культурного наследия федерального значения "Курганная группа из 3 насыпей высотой до 2 м. III тыс. до н.э. –XIV в. н.э.", расположенного по адресу (местонахождение): Волгоградская область, Урюпинский район, клх. "Красный Путиловец"



Условные обозначения:



- объект культурного наследия федерального значения "Курганная группа из 3 насыпей высотой до 2 м. III тыс. до н.э. –XIV в. н.э.", расположенный по адресу (местонахождение): Волгоградская область, Урюпинский район, клх. "Красный Путиловец".

Перечень координат характерных точек границ территории объекта культурного наследия федерального значения "Курганная группа из 3 насыпей высотой до 2 м. III тыс. до н.э. – XIV в. н.э.", расположенного по адресу (местонахождение): Волгоградская область, Урюпинский район, клх. "Красный Путиловец"

Система координат: МСК 34-1

Номер характерной точки	X	Y
1	697882.699	1199001.179
2	697890.655	1199021.383
3	697880.984	1199042.034
4	697860.752	1199049.310
5	697841.750	1199040.884
6	697833.184	1199020.275
7	697841.612	1198999.993
8	697861.550	1198991.925
1	697882.699	1199001.179
9	697799.821	1199019.238
10	697807.461	1199039.830
11	697799.033	1199060.112
12	697777.237	1199068.341
13	697757.606	1199060.492
14	697748.136	1199038.686
15	697757.498	1199018.028
16	697778.683	1199009.394
9	697799.821	1199019.238
17	697736.779	1199034.535
18	697744.136	1199053.745
19	697735.731	1199072.848
20	697716.106	1199080.727
21	697697.100	1199072.497
22	697689.133	1199052.881
23	697696.603	1199034.153
24	697716.865	1199025.305
17	697736.779	1199034.535

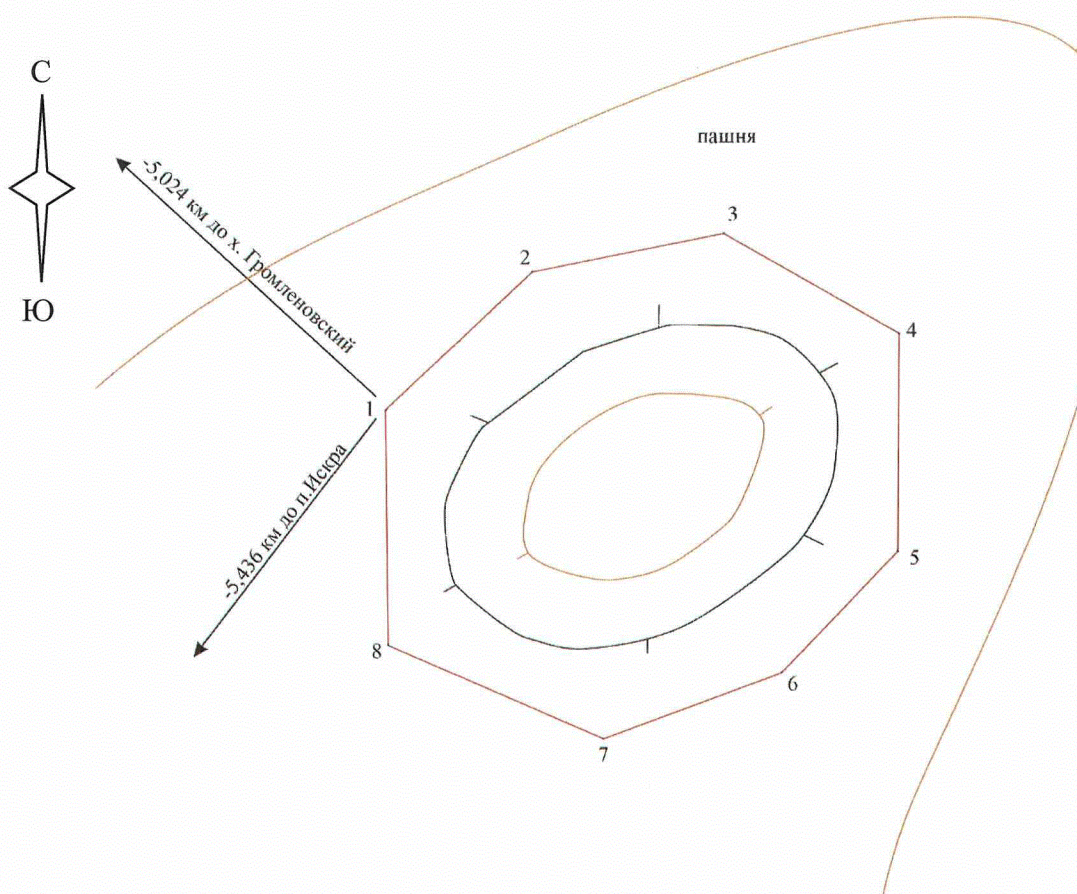
## ПРИЛОЖЕНИЕ 8

к приказу комитета государственной  
охраны объектов культурного  
наследия Волгоградской области

от 22.12.2025 № 111-н

Границы территории объекта культурного наследия федерального значения  
"Одиночный курган высотой до 3 м. III тыс. до н.э. – XIV в. н.э.",  
расположенного по адресу (местонахождение): Волгоградская область,  
Урюпинский район, АОЗТ "Искра"<sup>8</sup>

Схема границ территории объекта культурного наследия федерального  
значения "Одиночный курган высотой до 3 м. III тыс. до н.э. – XIV в. н.э.",  
расположенного по адресу (местонахождение): Волгоградская область,  
Урюпинский район, АОЗТ "Искра"



Условные обозначения:

- - граница территории объекта культурного наследия;
- 1 - 8 - характерные точки границы территории объекта культурного наследия.

<sup>8</sup> Адрес (местонахождение) и наименование объекта культурного наследия указаны в соответствии с актом федерального органа охраны объектов культурного наследия о регистрации объекта культурного наследия в Едином государственном реестре объектов культурного наследия (памятников истории и культуры) народов Российской Федерации.

Ситуационный план границ территории объекта культурного наследия федерального значения "Одиночный курган высотой до 3 м. III тыс. до н.э. – XIV в. н.э.", расположенного по адресу (местонахождение): Волгоградская область, Урюпинский район, АОЗТ "Искра"



Условные обозначения:



- объект культурного наследия федерального значения "Одиночный курган высотой до 3 м. III тыс. до н.э. – XIV в. н.э.", расположенный по адресу (местонахождение): Волгоградская область, Урюпинский район, АОЗТ "Искра".

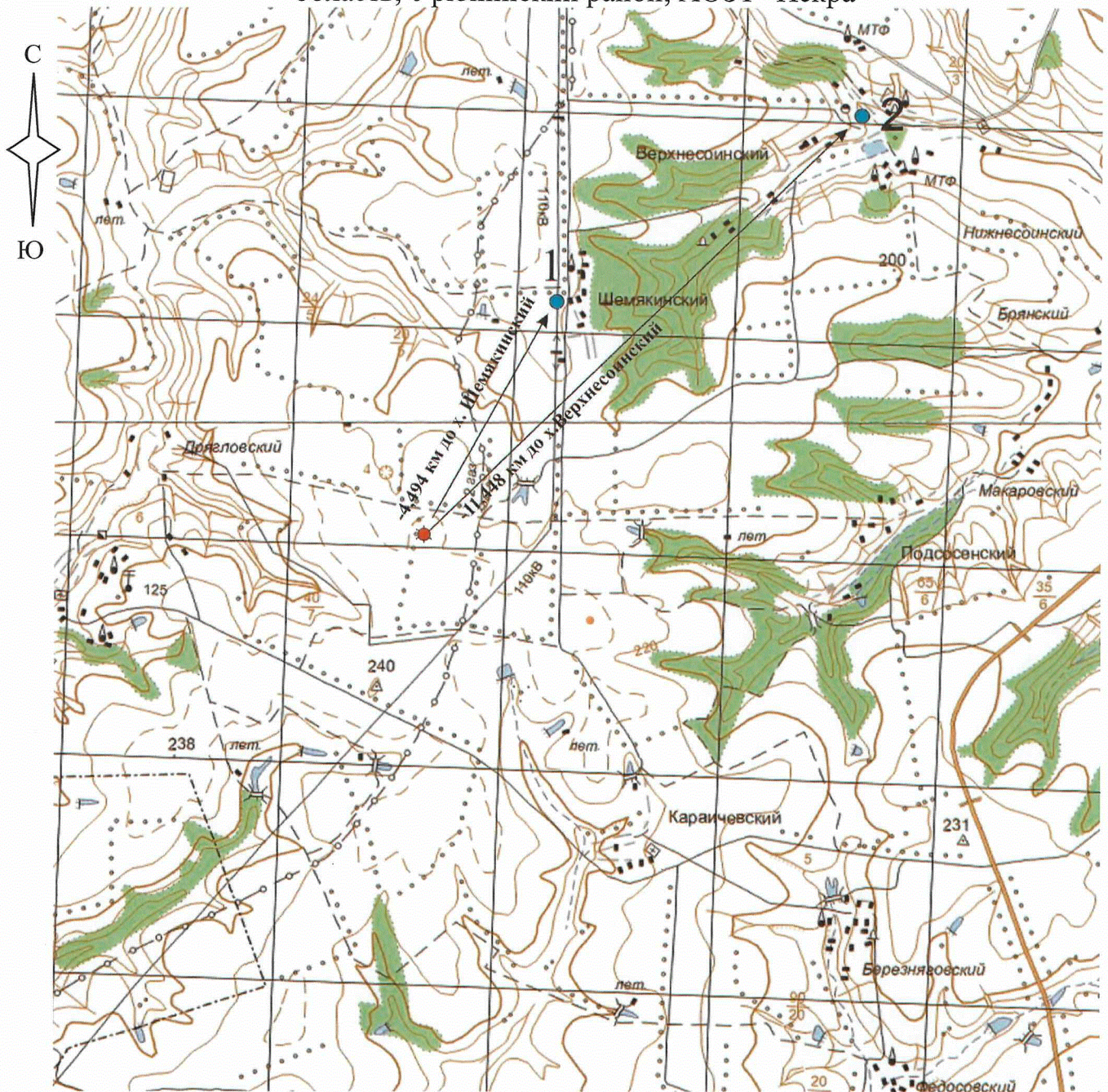
Перечень координат характерных точек границ территории объекта культурного наследия федерального значения "Одиночный курган высотой до 3 м. III тыс. до н.э. – XIV в. н.э.", расположенного по адресу (местонахождение): Волгоградская область, Урюпинский район, АОЗТ "Искра"

Система координат: МСК 34-1

Номер характерной точки	X	Y
1	704884.923	1188928.202
2	704906.669	1188952.224
3	704912.803	1188983.572
4	704895.814	1189012.072
5	704860.590	1189011.324
6	704840.907	1188992.057
7	704831.327	1188962.796
8	704846.910	1188927.786
1	704884.923	1188928.202



Ситуационный план границ территории объекта культурного наследия федерального значения "Одиночный курган высотой до 3 м. III тыс. до н.э. – XIV в. н.э.", расположенного по адресу (местонахождение): Волгоградская область, Урюпинский район, АОЗТ "Искра"



Условные обозначения:



- объект культурного наследия федерального значения "Одиночный курган высотой до 3 м. III тыс. до н.э. – XIV в. н.э.", расположенный по адресу (местонахождение): Волгоградская область, Урюпинский район, АОЗТ "Искра".

Перечень координат характерных точек границ территории объекта культурного наследия федерального значения "Одиночный курган высотой до 3 м. III тыс. до н.э. – XIV в. н.э.", расположенного по адресу (местонахождение):  
Волгоградская область, Урюпинский район, АОЗТ "Искра"

Система координат: МСК 34-1

Номер характерной точки	X	Y
1	699332.487	1196044.114
2	699341.015	1196066.098
3	699331.934	1196087.536
4	699309.820	1196095.940
5	699288.676	1196086.677
6	699279.531	1196064.680
7	699289.233	1196043.058
8	699311.038	1196034.647
1	699332.487	1196044.114

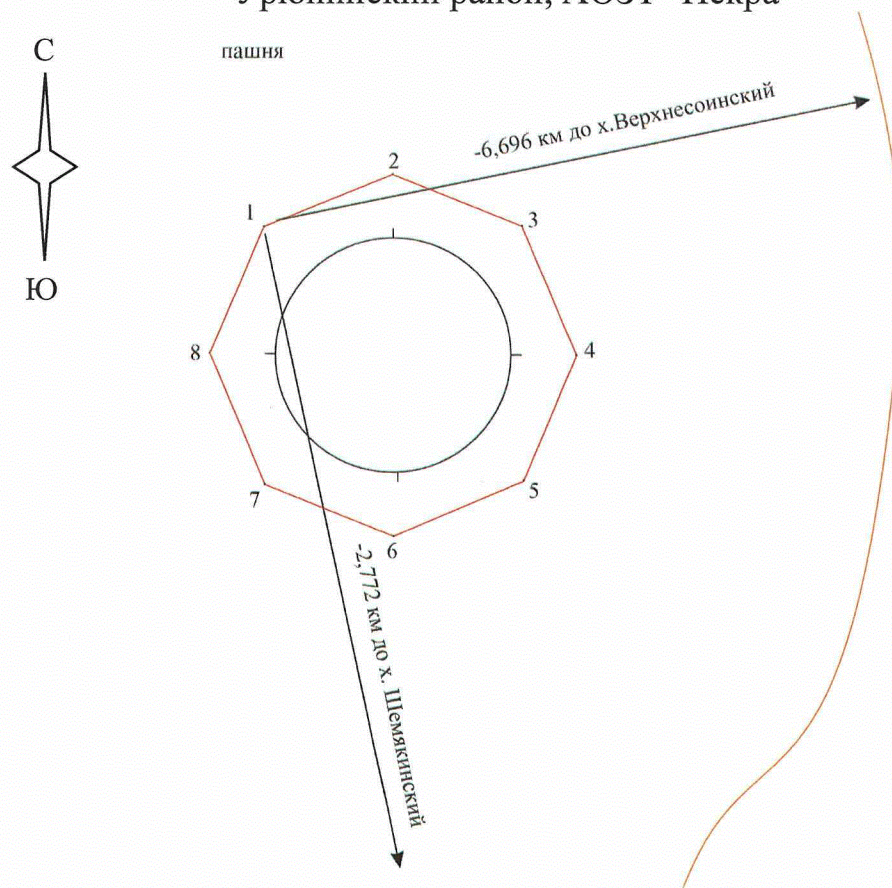
## ПРИЛОЖЕНИЕ 10

к приказу комитета государственной  
охраны объектов культурного  
наследия Волгоградской области

от 22.12.2025 № 111-н

Границы территории объекта культурного наследия федерального значения  
"Одиночный курган высотой до 1 м. III тыс. до н.э. – XIV в. н.э.",  
расположенного по адресу (местонахождение): Волгоградская область,  
Урюпинский район, АОЗТ "Искра"<sup>10</sup>

Схема границ территории объекта культурного наследия федерального значения  
"Одиночный курган высотой до 1 м. III тыс. до н.э. – XIV в. н.э.",  
расположенного по адресу (местонахождение): Волгоградская область,  
Урюпинский район, АОЗТ "Искра"



Условные обозначения:

- - граница территории объекта культурного наследия;
- 1 - 8 - характерные точки границы территории объекта культурного наследия.

<sup>10</sup> Адрес (местонахождение) и наименование объекта культурного наследия указаны в соответствии с актом федерального органа охраны объектов культурного наследия о регистрации объекта культурного наследия в Едином государственном реестре объектов культурного наследия (памятников истории и культуры) народов Российской Федерации.

Ситуационный план границ территории объекта культурного наследия федерального значения "Одиночный курган высотой до 1 м. III тыс. до н.э. – XIV в. н.э.", расположенного по адресу (местонахождение): Волгоградская область, Урюпинский район, АОЗТ "Искра"



Условные обозначения:



- объект культурного наследия федерального значения "Одиночный курган высотой до 1 м. III тыс. до н.э. – XIV в. н.э.", расположенный по адресу (местонахождение): Волгоградская область, Урюпинский район, АОЗТ "Искра".

Перечень координат характерных точек границ территории объекта культурного наследия федерального значения "Одиночный курган высотой до 1 м. III тыс. до н.э. – XIV в. н.э.", расположенного по адресу (местонахождение):  
Волгоградская область, Урюпинский район, АОЗТ "Искра"

Система координат: МСК 34-1

Номер характерной точки	X	Y
1	705679.211	1198108.213
2	705686.861	1198127.991
3	705678.132	1198147.646
4	705658.196	1198155.501
5	705638.887	1198147.076
6	705630.626	1198126.894
7	705639.660	1198107.441
8	705659.596	1198099.586
1	705679.211	1198108.213