



КОМИТЕТ ГОСУДАРСТВЕННОЙ ОХРАНЫ  
ОБЪЕКТОВ КУЛЬТУРНОГО НАСЛЕДИЯ  
ВОЛГОГРАДСКОЙ ОБЛАСТИ  
(ОБЛКУЛЬТНАСЛЕДИЕ)

**ПРИКАЗ**

25 декабря 2025 г.

№ 115-н

Волгоград

Об утверждении границ и режима использования территории объектов культурного наследия федерального значения, являющихся памятниками археологии, расположенных на территории Старополтавского района Волгоградской области

В соответствии со статьей 3.1, пунктом 2 статьи 33 Федерального закона от 25 июня 2002 г. № 73-ФЗ "Об объектах культурного наследия (памятниках истории и культуры) народов Российской Федерации", пунктом 8 требований к составлению проектов границ территорий объектов культурного наследия, утвержденных приказом Министерства культуры Российской Федерации от 04 июня 2015 г. № 1745, Положением о комитете государственной охраны объектов культурного наследия Волгоградской области, утвержденным постановлением Администрации Волгоградской области от 19 декабря 2016 г. № 697-п, п р и к а з ы в а ю :

1. Утвердить:

1.1. Границы территории объекта культурного наследия федерального значения "Курганный могильник "Колки" 6 курганов высотой до 1 м. III тыс. до н.э. – XIV в. н.э.", расположенного по адресу (местонахождение): Волгоградская область, Старополтавский район, клх. "Кановское", согласно приложению 1;

1.2. Границы территории объекта культурного наследия федерального значения "Курганный могильник "Новополтавская-I" 1 курган высотой до 2 м., 1 курган высотой до 1 м. III тыс. до н.э. – XIV в. н.э.", расположенного по адресу (местонахождение): Волгоградская область, Старополтавский район, КП "Вперед к победам", согласно приложению 2;

1.3. Границы территории объекта культурного наследия федерального значения "Курганный могильник "Новотихоновский-I" 2 кургана высотой до 1 м., 4 кургана высотой до 2 м. III тыс. до н.э. – XIV в. н.э.", расположенного по адресу (местонахождение): Волгоградская область, Старополтавский район, ТОО "Посевное", согласно приложению 3;

1.4. Границы территории объекта культурного наследия федерального значения "Курганный могильник "80/62" 6 курганов высотой до 1 м. III тыс. до н.э. – XIV в. н.э.", расположенного по адресу (местонахождение): Волгоградская область, Старополтавский район, ГПЗ им. "Парижской коммуны", согласно приложению 4;

1.5. Границы территории объекта культурного наследия федерального значения "Курганная группа "Лятошинская-I" 1 курган высотой до 2 м., 1 курган высотой до 1 м. III тыс. до н.э. – XIV в. н.э.", расположенного по адресу (местонахождение): Волгоградская область, Старополтавский район, ТОО "Красная Заря", согласно приложению 5;

1.6. Границы территории объекта культурного наследия федерального значения "Курганный могильник "Новый" 2 кургана высотой до 2 м., 6 курганов высотой до 1 м. III тыс. до н.э. – XIV в. н.э.", расположенного по адресу (местонахождение): Волгоградская область, Старополтавский район, ГПЗ им. "Парижской коммуны", согласно приложению 6;

1.7. Границы территории объекта культурного наследия федерального значения "Курганный могильник 1 курган высотой до 3 м., 3 кургана высотой до 2 м., 15 курганов высотой до 1 м. III тыс. до н.э. – XIV в. н.э.", расположенного по адресу (местонахождение): Волгоградская область, Старополтавский район, клх. "Кановское", согласно приложению 7;

1.8. Границы территории объекта культурного наследия федерального значения "Курганный могильник "Верхне-Водянский" 3 кургана высотой до 2 м., 12 курганов высотой до 1 м. III тыс. до н.э. – XIV в. н.э.", расположенного по адресу (местонахождение): Волгоградская область, Старополтавский район, КДП "Водянское", согласно приложению 8;

1.9. Границы территории объекта культурного наследия федерального значения "Курганный могильник "81/56-57" 4 кургана высотой до 1 м. III тыс. до н.э. – XIV в. н.э.", расположенного по адресу (местонахождение): Волгоградская область, Старополтавский район, ГПЗ им. "Парижской коммуны", согласно приложению 9;

1.10. Границы территории объекта культурного наследия федерального значения "Курганная группа "Зерновая" 2 кургана высотой до 1 м. III тыс. до н.э. – XIV в. н.э.", расположенного по адресу (местонахождение): Волгоградская область, Старополтавский район, КДП "Водянское", согласно приложению 10.

2. Режим использования территории объектов культурного наследия федерального значения, являющихся памятниками археологии, расположенных на территории Старополтавского района Волгоградской области, указанных в пункте 1 настоящего приказа, установлен пунктом 5 статьи 5.1 Федерального закона от 25 июня 2002 г. № 73-ФЗ "Об объектах культурного наследия (памятниках истории и культуры) народов Российской Федерации".

3. Настоящий приказ вступает в силу со дня его подписания и подлежит официальному опубликованию.

Председатель комитета



А.Ю.Баженов

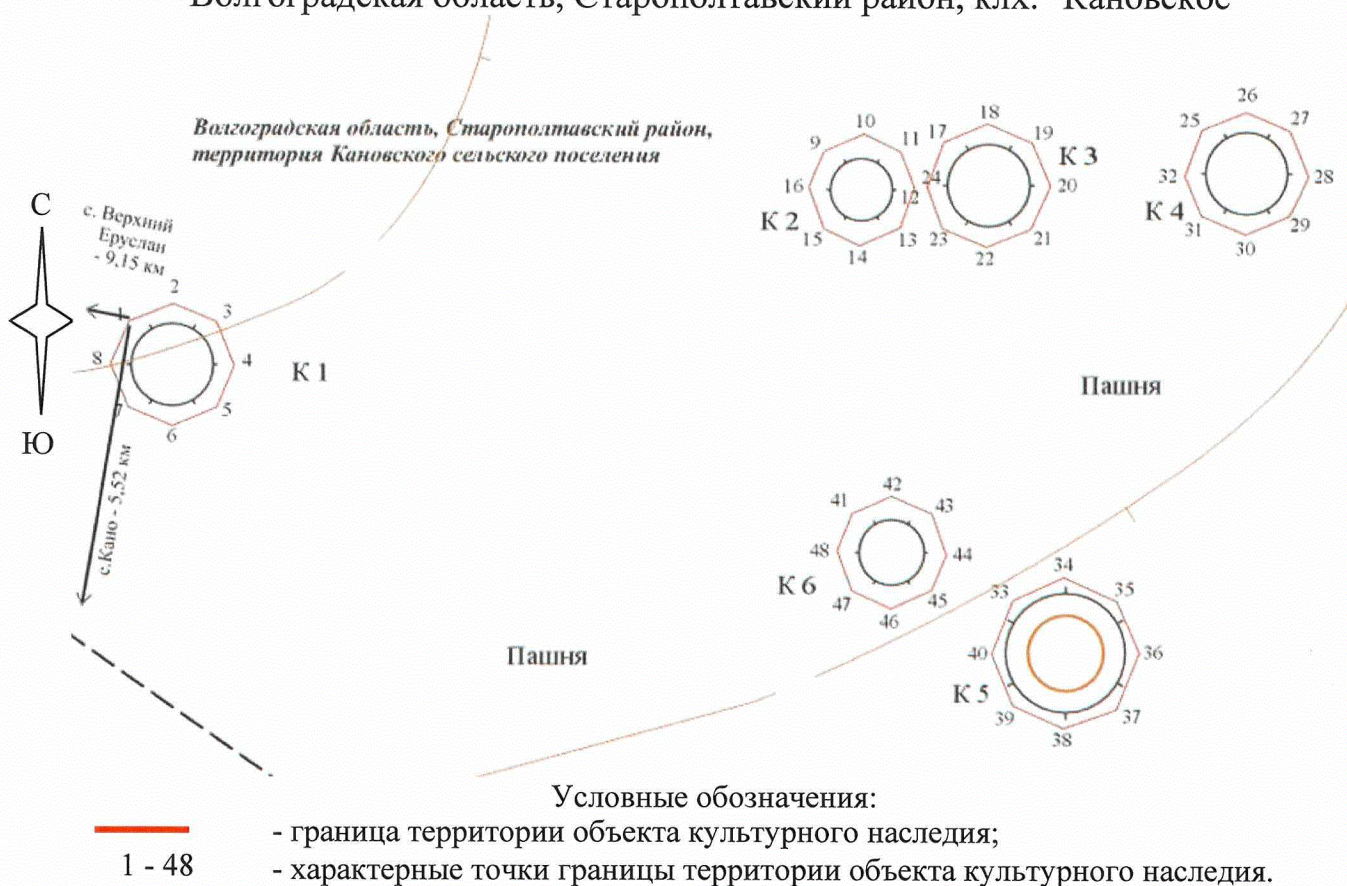
# ПРИЛОЖЕНИЕ 1

к приказу комитета государственной охраны объектов культурного наследия Волгоградской области

от 25.12.2025 № 115-н

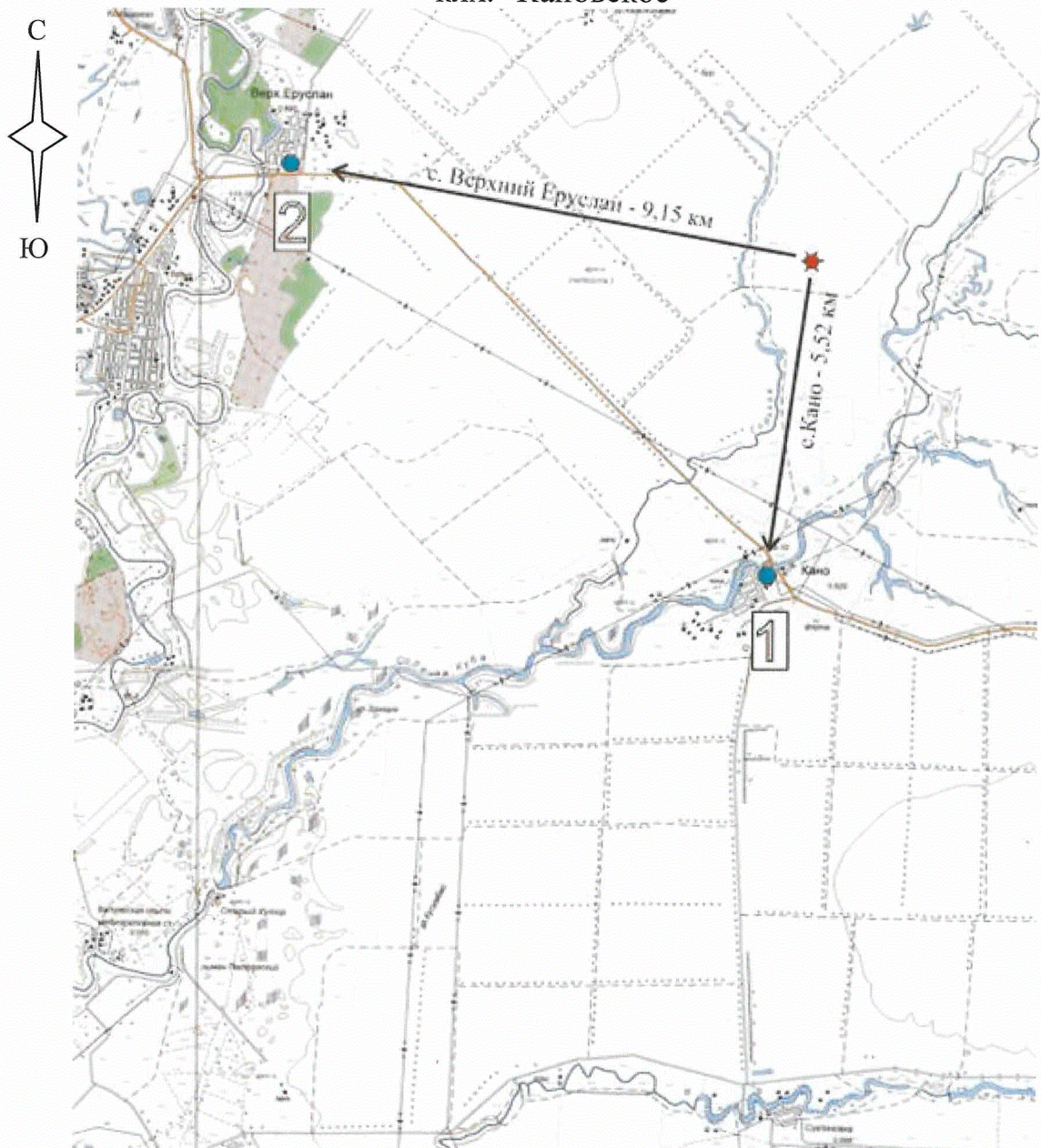
Границы территории объекта культурного наследия федерального значения "Курганный могильник "Колки" 6 курганов высотой до 1 м. III тыс. до н.э. – XIV в. н.э.", расположенного по адресу (местонахождение): Волгоградская область, Старополтавский район, клх. "Кановское"<sup>1</sup>

Схема границ территории объекта культурного наследия федерального значения "Курганный могильник "Колки" 6 курганов высотой до 1 м. III тыс. до н.э. – XIV в. н.э.", расположенного по адресу (местонахождение): Волгоградская область, Старополтавский район, клх. "Кановское"




<sup>1</sup> Адрес (местонахождение) и наименование объекта культурного наследия указаны в соответствии с актом федерального органа охраны объектов культурного наследия о регистрации объекта культурного наследия в Едином государственном реестре объектов культурного наследия (памятников истории и культуры) народов Российской Федерации.

Ситуационный план границ территории объекта культурного наследия федерального значения "Курганный могильник "Колки" 6 курганов высотой до 1 м. III тыс. до н.э. – XIV в. н.э.", расположенного по адресу (местонахождение): Волгоградская область, Старополтавский район, клх. "Кановское"



Условные обозначения:

-  - объект культурного наследия федерального значения "Курганный могильник "Колки" 6 курганов высотой до 1 м. III тыс. до н.э. – XIV в. н.э.", расположенный по адресу (местонахождение): Волгоградская область, Старополтавский район, клх. "Кановское".

Перечень координат характерных точек границ территории объекта культурного наследия федерального значения "Курганный могильник "Колки" 6 курганов высотой до 1 м. III тыс. до н.э. – XIV в. н.э.", расположенного по адресу (местонахождение): Волгоградская область, Старополтавский район, клх. "Кановское"

Система координат: МСК 34-2

Номер характерной точки	X	Y
1	680652.0852	2342519.6708
2	680659.5540	2342537.7020
3	680652.0852	2342555.7332
4	680634.0540	2342563.2020
5	680616.0228	2342555.7332
6	680608.5540	2342537.7020
7	680616.0228	2342519.6708
8	680634.0540	2342512.2020
1	680652.0852	2342519.6708
9	680725.5253	2342815.6677
10	680731.9690	2342831.2240
11	680725.5253	2342846.7803
12	680709.9690	2342853.2240
13	680694.4127	2342846.7803
14	680687.9690	2342831.2240
15	680694.4127	2342815.6677
16	680709.9690	2342809.2240
9	680725.5253	2342815.6677
17	680729.9842	2342867.3908
18	680737.4530	2342885.4220
19	680729.9842	2342903.4532
20	680711.9530	2342910.9220
21	680693.9218	2342903.4532
22	680686.4530	2342885.4220
23	680693.9218	2342867.3908
24	680711.9530	2342859.9220
17	680729.9842	2342867.3908
25	680735.5102	2342976.9548
26	680742.9790	2342994.9860
27	680735.5102	2343013.0172
28	680717.4790	2343020.4860
29	680699.4478	2343013.0172
30	680691.9790	2342994.9860

31	680699.4478	2342976.9548
32	680717.4790	2342969.4860
25	680735.5102	2342976.9548
33	680540.1339	2342897.0551
34	680549.3600	2342919.3290
35	680540.1339	2342941.6029
36	680517.8600	2342950.8290
37	680495.5861	2342941.6029
38	680486.3600	2342919.3290
39	680495.5861	2342897.0551
40	680517.8600	2342887.8290
33	680540.1339	2342897.0551
41	680575.5435	2342829.1935
42	680582.2800	2342845.4570
43	680575.5435	2342861.7205
44	680559.2800	2342868.4570
45	680543.0165	2342861.7205
46	680536.2800	2342845.4570
47	680543.0165	2342829.1935
48	680559.2800	2342822.4570
41	680575.5435	2342829.1935

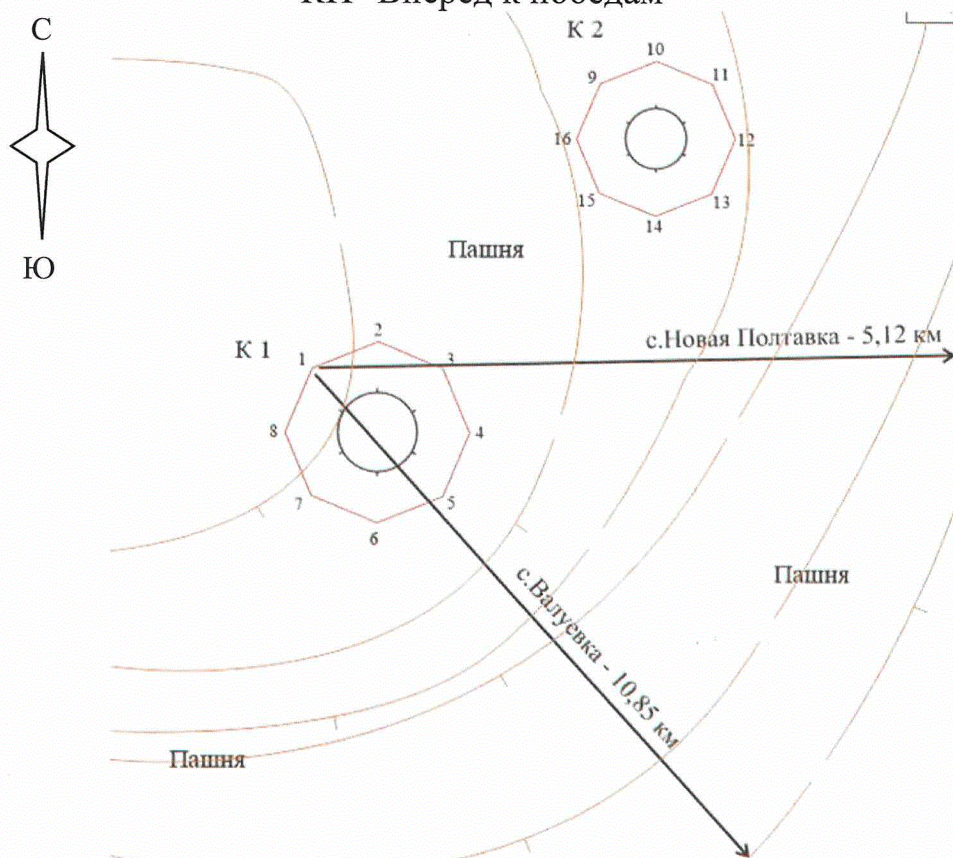
## ПРИЛОЖЕНИЕ 2

к приказу комитета государственной  
охраны объектов культурного  
наследия Волгоградской области

от 25.12.2025 № 115-н

Границы территории объекта культурного наследия федерального значения "Курганная группа "Новополтавская–I" 1 курган высотой до 2 м., 1 курган высотой до 1 м. III тыс. до н.э. – XIV в. н.э.", расположенного по адресу (местонахождение): Волгоградская область, Старополтавский район, КП "Вперед к победам"<sup>2</sup>

Схема границ территории объекта культурного наследия федерального значения "Курганная группа "Новополтавская–I" 1 курган высотой до 2 м., 1 курган высотой до 1 м. III тыс. до н.э. – XIV в. н.э.", расположенного по адресу (местонахождение): Волгоградская область, Старополтавский район, КП "Вперед к победам"



Условные обозначения:

- граница территории объекта культурного наследия;
- 1 - 16 - характерные точки границы территории объекта культурного наследия.

<sup>2</sup> Адрес (местонахождение) и наименование объекта культурного наследия указаны в соответствии с актом федерального органа охраны объектов культурного наследия о регистрации объекта культурного наследия в Едином государственном реестре объектов культурного наследия (памятников истории и культуры) народов Российской Федерации.

Ситуационный план границ территории объекта культурного наследия федерального значения "Курганная группа "Новополтавская–I" 1 курган высотой до 2 м., 1 курган высотой до 1 м. III тыс. до н.э. – XIV в. н.э.", расположенного по адресу (местонахождение): Волгоградская область, Старополтавский район, КП "Вперед к победам"



Условные обозначения:



- объект культурного наследия федерального значения "Курганная группа "Новополтавская–I" 1 курган высотой до 2 м., 1 курган высотой до 1 м. III тыс. до н.э. – XIV в. н.э.", расположенный по адресу (местонахождение): Волгоградская область, Старополтавский район, КП "Вперед к победам".

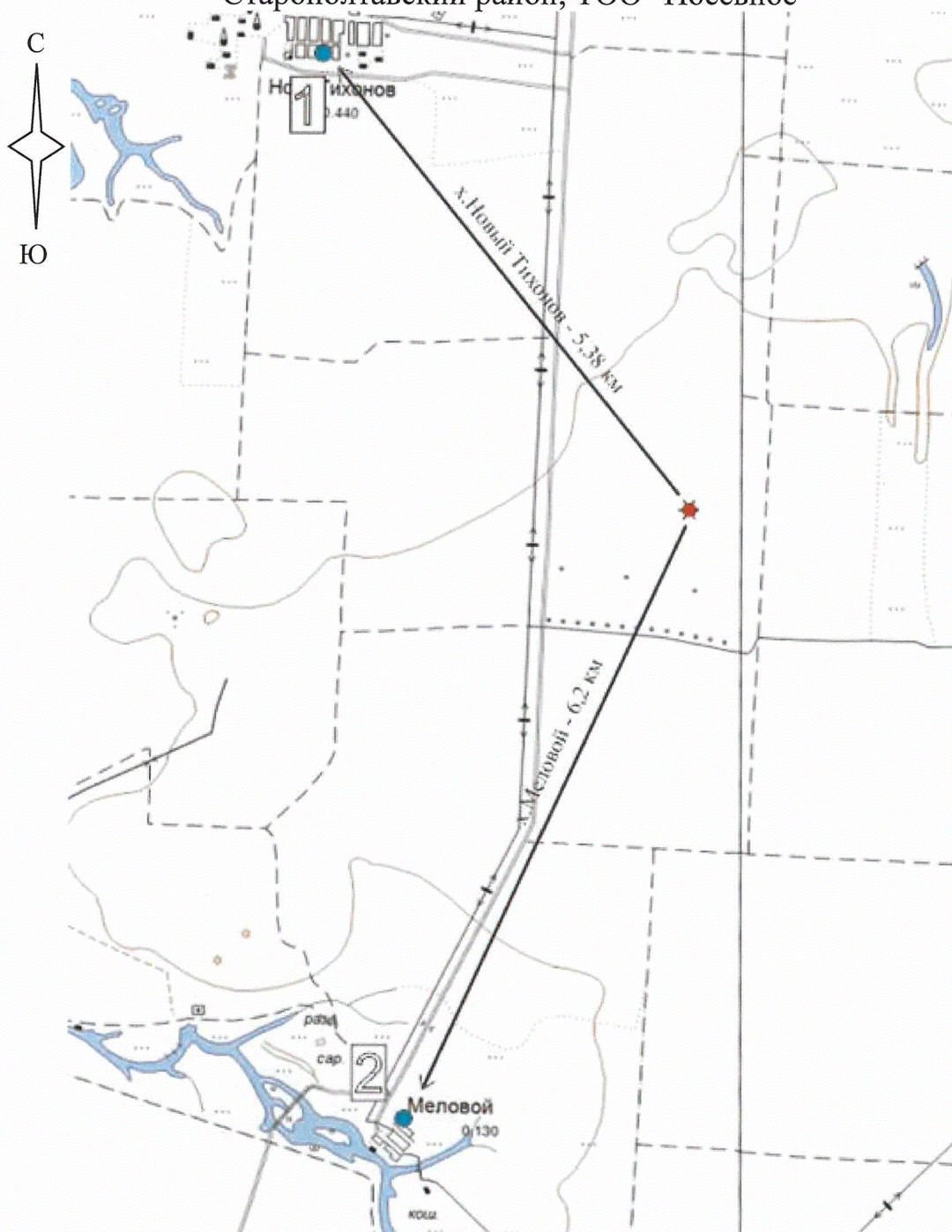
Перечень координат характерных точек границ территории объекта культурного наследия федерального значения "Курганная группа "Новополтавская-I"  
1 курган высотой до 2 м., 1 курган высотой до 1 м. III тыс. до н.э. – XIV в. н.э.",  
расположенного по адресу (местонахождение): Волгоградская область,  
Старополтавский район, КП "Вперед к победам"

Система координат: МСК 34-2

Номер характерной точки	X	Y
1	673918.0748	2319097.9382
2	673929.9370	2319126.5760
3	673918.0748	2319155.2138
4	673889.4370	2319167.0760
5	673860.7992	2319155.2138
6	673848.9370	2319126.5760
7	673860.7992	2319097.9382
8	673889.4370	2319086.0760
1	673918.0748	2319097.9382
9	674047.1402	2319224.0748
10	674057.2450	2319248.4700
11	674047.1402	2319272.8652
12	674022.7450	2319282.9700
13	673998.3498	2319272.8652
14	673988.2450	2319248.4700
15	673998.3498	2319224.0748
16	674022.7450	2319213.9700
9	674047.1402	2319224.0748



Ситуационный план границ территории объекта культурного наследия федерального значения "Курганный могильник "Новотихоновский-1" 2 кургана высотой до 1 м., 4 кургана высотой до 2 м. III тыс. до н.э. – XIV в. н.э.", расположенного по адресу (местонахождение): Волгоградская область, Старополтавский район, ТОО "Посевное"



Условные обозначения:



- объект культурного наследия федерального значения "Курганный могильник "Новотихоновский-1" 2 кургана высотой до 1 м., 4 кургана высотой до 2 м. III тыс. до н.э. – XIV в. н.э.", расположенный по адресу (местонахождение): Волгоградская область, Старополтавский район, ТОО "Посевное".

Перечень координат характерных точек границ территории объекта культурного наследия федерального значения "Курганный могильник "Новотихоновский-I"

2 кургана высотой до 1 м., 4 кургана высотой до 2 м. III тыс. до н.э. – XIV в. н.э.", расположенного по адресу (местонахождение): Волгоградская область, Старополтавский район, ТОО "Посевное"

Система координат: МСК 34-2

Номер характерной точки	X	Y
1	655734.2842	2331615.7218
2	655741.7530	2331633.7530
3	655734.2842	2331651.7842
4	655716.2530	2331659.2530
5	655698.2218	2331651.7842
6	655690.7530	2331633.7530
7	655698.2218	2331615.7218
8	655716.2530	2331608.2530
1	655734.2842	2331615.7218
9	655701.2896	2331512.9814
10	655707.0010	2331526.7700
11	655701.2896	2331540.5586
12	655687.5010	2331546.2700
13	655673.7124	2331540.5586
14	655668.0010	2331526.7700
15	655673.7124	2331512.9814
16	655687.5010	2331507.2700
9	655701.2896	2331512.9814
17	655648.7817	2331377.1163
18	655656.1040	2331394.7940
19	655648.7817	2331412.4717
20	655631.1040	2331419.7940
21	655613.4263	2331412.4717
22	655606.1040	2331394.7940
23	655613.4263	2331377.1163
24	655631.1040	2331369.7940
17	655648.7817	2331377.1163
25	655145.0542	2331199.2718
26	655152.5230	2331217.3030
27	655145.0542	2331235.3342
28	655127.0230	2331242.8030
29	655108.9918	2331235.3342
30	655101.5230	2331217.3030

31	655108.9918	2331199.2718
32	655127.0230	2331191.8030
25	655145.0542	2331199.2718
33	654913.5957	2330938.1053
34	654920.9180	2330955.7830
35	654913.5957	2330973.4607
36	654895.9180	2330980.7830
37	654878.2403	2330973.4607
38	654870.9180	2330955.7830
39	654878.2403	2330938.1053
40	654895.9180	2330930.7830
33	654913.5957	2330938.1053
41	654858.4146	2331240.1404
42	654868.3730	2331264.1820
43	654858.4146	2331288.2236
44	654834.3730	2331298.1820
45	654810.3314	2331288.2236
46	654800.3730	2331264.1820
47	654810.3314	2331240.1404
48	654834.3730	2331230.1820
41	654858.4146	2331240.1404

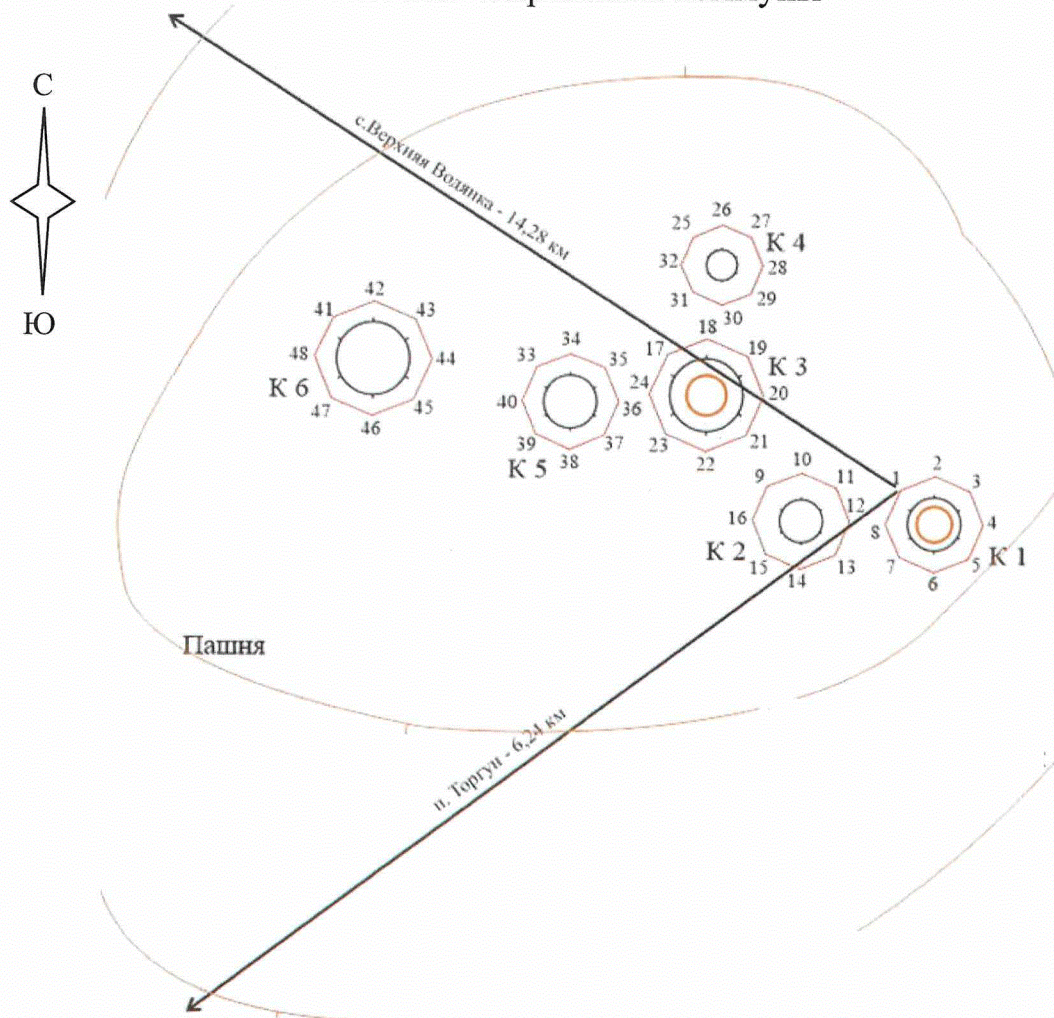
## ПРИЛОЖЕНИЕ 4

к приказу комитета государственной  
охраны объектов культурного  
наследия Волгоградской области


от 25.12.2025 № 115-н

Границы территории объекта культурного наследия федерального значения "Курганный могильник "80/62" 6 курганов высотой до 1 м. III тыс. до н.э. – XIV в. н.э.", расположенного по адресу (местонахождение): Волгоградская область, Старополтавский район, ГПЗ им. "Парижской коммуны"<sup>4</sup>

Схема границ территории объекта культурного наследия федерального значения "Курганный могильник "80/62" 6 курганов высотой до 1 м. III тыс. до н.э. – XIV в. н.э.", расположенного по адресу (местонахождение): Волгоградская область, Старополтавский район, ГПЗ им. "Парижской коммуны"

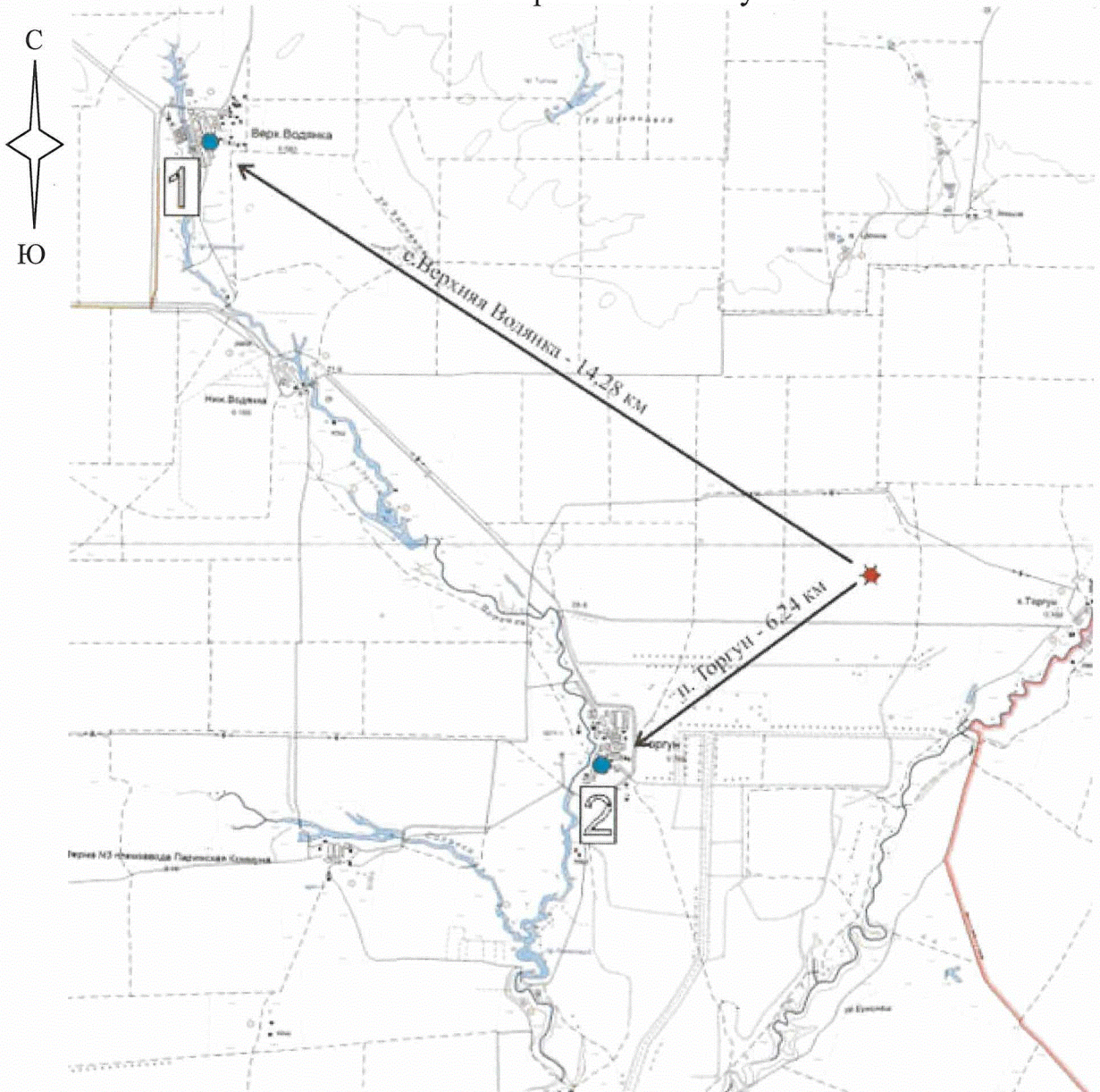


Условные обозначения:


-  - граница территории объекта культурного наследия;
- 1-48 - характерные точки границы территории объекта культурного наследия.

<sup>4</sup> Адрес (местонахождение) и наименование объекта культурного наследия указаны в соответствии с актом федерального органа охраны объектов культурного наследия о регистрации объекта культурного наследия в Едином государственном реестре объектов культурного наследия (памятников истории и культуры) народов Российской Федерации.

Ситуационный план границ территории объекта культурного наследия федерального значения "Курганный могильник "80/62" 6 курганов высотой до 1 м. III тыс. до н.э. – XIV в. н.э.", расположенного по адресу (местонахождение): Волгоградская область, Старополтавский район, ГПЗ им. "Парижской коммуны"



Условные обозначения:

-  - объект культурного наследия федерального значения "Курганный могильник "80/62" 6 курганов высотой до 1 м. III тыс. до н.э. – XIV в. н.э.", расположенный по адресу (местонахождение): Волгоградская область, Старополтавский район, ГПЗ им. "Парижской коммуны".

Перечень координат характерных точек границ территории объекта культурного наследия федерального значения "Курганный могильник "80/62" 6 курганов высотой до 1 м. III тыс. до н.э. – XIV в. н.э.", расположенного по адресу (местонахождение): Волгоградская область, Старополтавский район, ГПЗ им. "Парижской коммуны"

Система координат: МСК 34-2

Номер характерной точки	X	Y
1	663426.9000	2387313.0450
2	663432.4650	2387326.4800
3	663426.9000	2387339.9150
4	663413.4650	2387345.4800
5	663400.0300	2387339.9150
6	663394.4650	2387326.4800
7	663400.0300	2387313.0450
8	663413.4650	2387307.4800
1	663426.9000	2387313.0450
9	663427.2510	2387259.2260
10	663432.8160	2387272.6610
11	663427.2510	2387286.0960
12	663413.8160	2387291.6610
13	663400.3810	2387286.0960
14	663394.8160	2387272.6610
15	663400.3810	2387259.2260
16	663413.8160	2387253.6610
9	663427.2510	2387259.2260
17	663480.6939	2387217.5321
18	663487.2840	2387233.4420
19	663480.6939	2387249.3519
20	663464.7840	2387255.9420
21	663448.8741	2387249.3519
22	663442.2840	2387233.4420
23	663448.8741	2387217.5321
24	663464.7840	2387210.9420
17	663480.6939	2387217.5321
25	663529.9687	2387227.1863
26	663534.6550	2387238.5000
27	663529.9687	2387249.8137
28	663518.6550	2387254.5000
29	663507.3413	2387249.8137
30	663502.6550	2387238.5000
31	663507.3413	2387227.1863

32	663518.6550	2387222.5000
25	663529.9687	2387227.1863
33	663474.5350	2387165.0690
34	663480.1000	2387178.5040
35	663474.5350	2387191.9390
36	663461.1000	2387197.5040
37	663447.6650	2387191.9390
38	663442.1000	2387178.5040
39	663447.6650	2387165.0690
40	663461.1000	2387159.5040
33	663474.5350	2387165.0690
41	663493.3485	2387082.4705
42	663500.0850	2387098.7340
43	663493.3485	2387114.9975
44	663477.0850	2387121.7340
45	663460.8215	2387114.9975
46	663454.0850	2387098.7340
47	663460.8215	2387082.4705
48	663477.0850	2387075.7340
41	663493.3485	2387082.4705

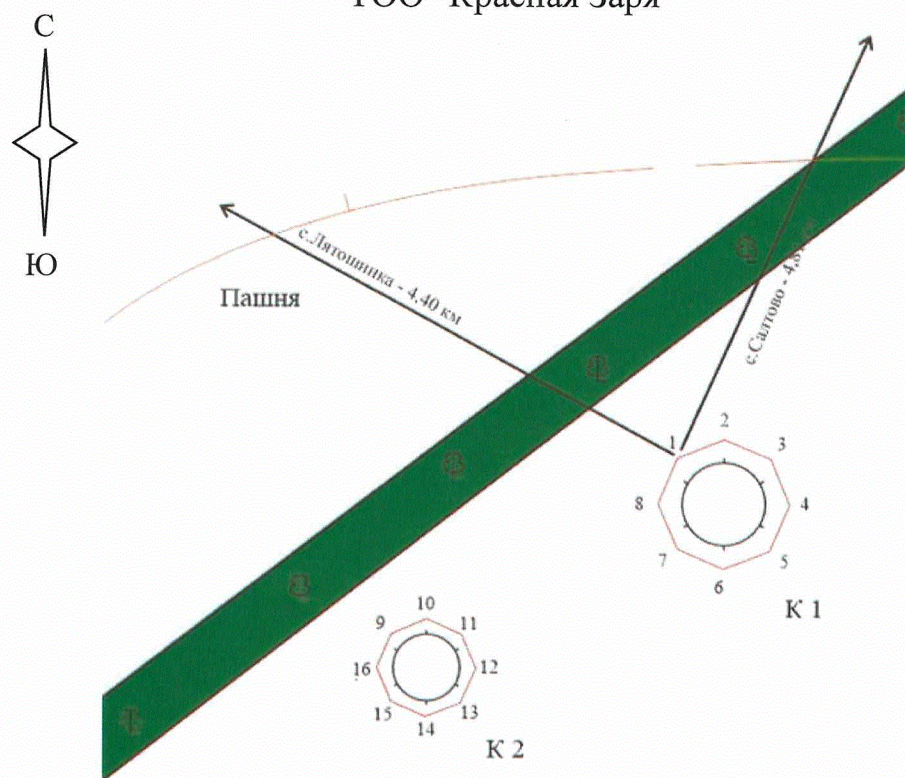
## ПРИЛОЖЕНИЕ 5

к приказу комитета государственной  
охраны объектов культурного  
наследия Волгоградской области



от 25.12.2025 № 115-н

Границы территории объекта культурного наследия федерального значения  
"Курганная группа "Лятошинская–I" 1 курган высотой до 2 м., 1 курган  
высотой до 1 м. III тыс. до н.э. – XIV в. н.э.", расположенного по адресу  
(местонахождение): Волгоградская область, Старополтавский район,  
ТОО "Красная Заря"<sup>5</sup>

Схема границ территории объекта культурного наследия федерального значения  
"Курганная группа "Лятошинская–I" 1 курган высотой до 2 м.,  
1 курган высотой до 1 м. III тыс. до н.э. – XIV в. н.э.", расположенного  
по адресу (местонахождение): Волгоградская область, Старополтавский район,  
ТОО "Красная Заря"

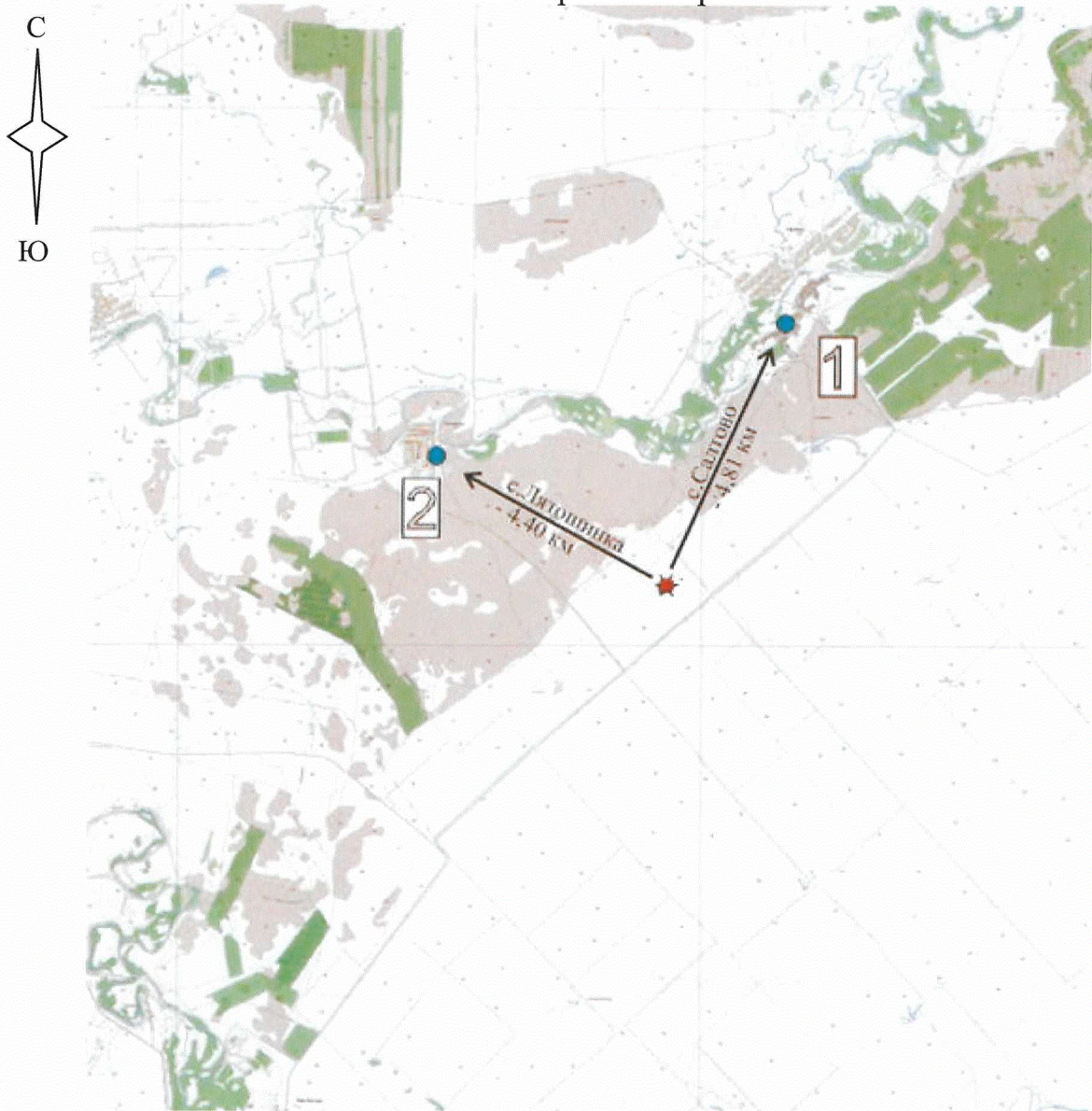


Условные обозначения:


-  - граница территории объекта культурного наследия;
- 1 - 16  - характерные точки границы территории объекта культурного наследия.

<sup>5</sup> Адрес (местонахождение) и наименование объекта культурного наследия указаны в соответствии с актом федерального органа охраны объектов культурного наследия о регистрации объекта культурного наследия в Едином государственном реестре объектов культурного наследия (памятников истории и культуры) народов Российской Федерации.

Ситуационный план границ территории объекта культурного наследия федерального значения "Курганная группа "Лятошинская–I" 1 курган высотой до 2 м., 1 курган высотой до 1 м. III тыс. до н.э. – XIV в. н.э.", расположенного по адресу (местонахождение): Волгоградская область, Старополтавский район, ТОО "Красная Заря"



Условные обозначения:

-  - объект культурного наследия федерального значения "Курганная группа "Лятошинская–I" 1 курган высотой до 2 м., 1 курган высотой до 1 м. III тыс. до н.э. – XIV в. н.э.", расположенный по адресу (местонахождение): Волгоградская область, Старополтавский район, ТОО "Красная Заря".

Перечень координат характерных точек границ территории объекта культурного наследия федерального значения "Курганная группа "Лятошинская–I" 1 курган высотой до 2 м., 1 курган высотой до 1 м. III тыс. до н.э. – XIV в. н.э.", расположенного по адресу (местонахождение): Волгоградская область, Старополтавский район, ТОО "Красная Заря"

Система координат: МСК 34-2

Номер характерной точки	X	Y
1	692290.6469	2340147.7421
2	692298.5550	2340166.8340
3	692290.6469	2340185.9259
4	692271.5550	2340193.8340
5	692252.4631	2340185.9259
6	692244.5550	2340166.8340
7	692252.4631	2340147.7421
8	692271.5550	2340139.8340
1	692290.6469	2340147.7421
9	692214.5391	2340028.7929
10	692220.3970	2340042.9350
11	692214.5391	2340057.0771
12	692200.3970	2340062.9350
13	692186.2549	2340057.0771
14	692180.3970	2340042.9350
15	692186.2549	2340028.7929
16	692200.3970	2340022.9350
9	692214.5391	2340028.7929

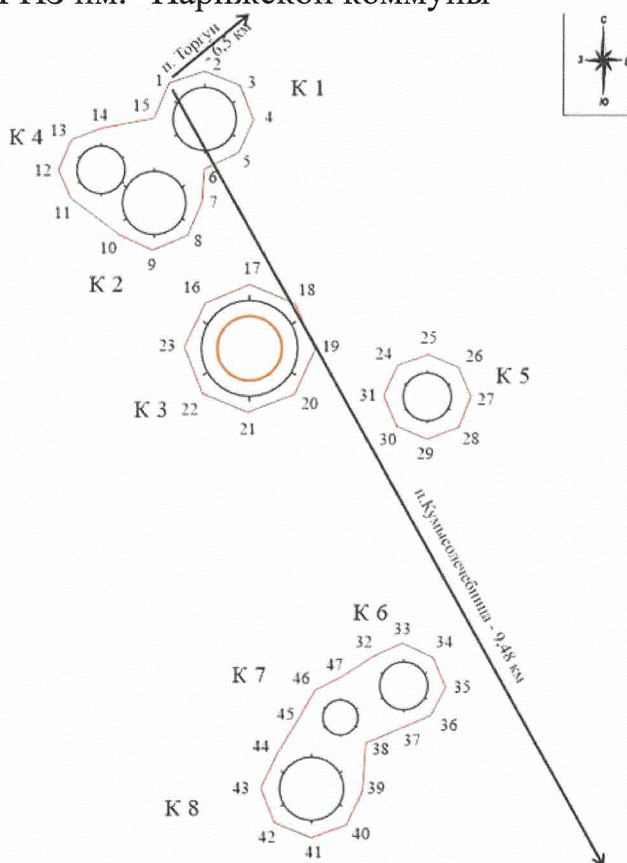
## ПРИЛОЖЕНИЕ 6

к приказу комитета государственной  
охраны объектов культурного  
наследия Волгоградской области

от 25.12.2025 № 115-н

Границы территории объекта культурного наследия федерального значения "Курганный могильник "Новый" 2 кургана высотой до 2 м., 6 курганов высотой до 1 м. III тыс. до н.э. – XIV в. н.э.", расположенного по адресу (местонахождение): Волгоградская область, Старополтавский район, ГПЗ им. "Парижской коммуны"<sup>6</sup>

Схема границ территории объекта культурного наследия федерального значения "Курганный могильник "Новый" 2 кургана высотой до 2 м., 6 курганов высотой до 1 м. III тыс. до н.э. – XIV в. н.э.", расположенного по адресу (местонахождение): Волгоградская область, Старополтавский район, ГПЗ им. "Парижской коммуны"

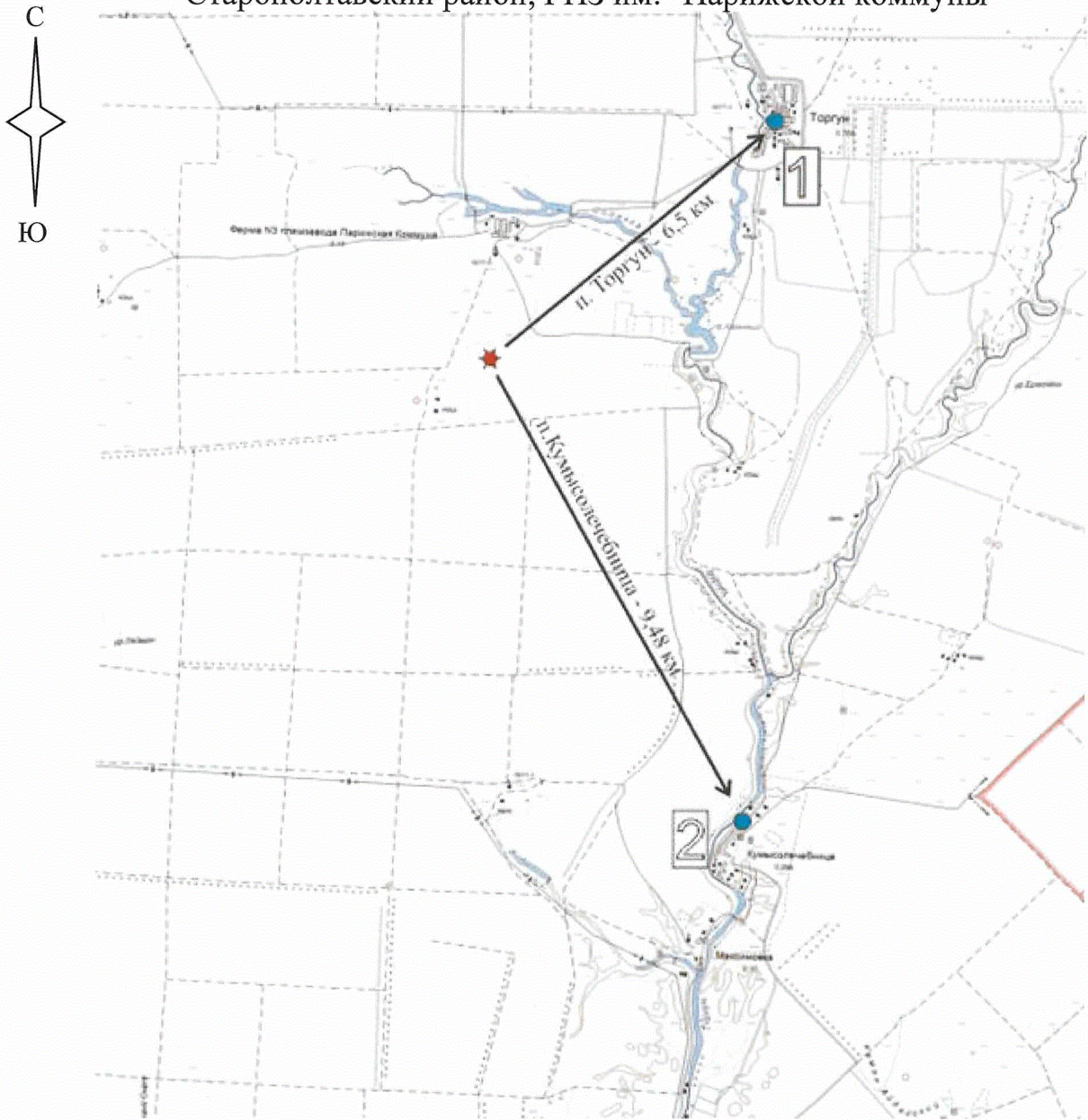


Условные обозначения:


- - граница территории объекта культурного наследия;
- 1 - 47 - характерные точки границы территории объекта культурного наследия.

<sup>6</sup> Адрес (местонахождение) и наименование объекта культурного наследия указаны в соответствии с актом федерального органа охраны объектов культурного наследия о регистрации объекта культурного наследия в Едином государственном реестре объектов культурного наследия (памятников истории и культуры) народов Российской Федерации.

Ситуационный план границ территории объекта культурного наследия федерального значения "Курганный могильник "Новый" 2 кургана высотой до 2 м., 6 курганов высотой до 1 м. III тыс. до н.э. – XIV в. н.э.", расположенного по адресу (местонахождение): Волгоградская область, Старополтавский район, ГПЗ им. "Парижской коммуны"



Условные обозначения:

-  - объект культурного наследия федерального значения "Курганный могильник "Новый" 2 кургана высотой до 2 м., 6 курганов высотой до 1 м. III тыс. до н.э. – XIV в. н.э.", расположенный по адресу (местонахождение): Волгоградская область, Старополтавский район, ГПЗ им. "Парижской коммуны".

Перечень координат характерных точек границ территории объекта культурного наследия федерального значения "Курганный могильник "Новый" 2 кургана высотой до 2 м., 6 курганов высотой до 1 м. III тыс. до н.э. – XIV в. н.э.", расположенного по адресу (местонахождение): Волгоградская область, Старополтавский район, ГПЗ им. "Парижской коммуны"

Система координат: МСК 34-2

Номер характерной точки	X	Y
1	655944.5660	2377599.7350
2	655951.4490	2377616.3520
3	655944.5660	2377632.9690
4	655927.9490	2377639.8520
5	655911.3320	2377632.9690
6	655904.4490	2377616.3520
7	655888.2330	2377616.1100
8	655872.3231	2377609.5199
9	655865.7330	2377593.6100
10	655872.3231	2377577.7001
11	655888.6459	2377555.2209
12	655902.7880	2377549.3630
13	655916.9301	2377555.2209
14	655922.7880	2377569.3630
15	655927.9490	2377592.8520
1	655944.5660	2377599.7350
16	655840.3542	2377617.9078
17	655849.1410	2377639.1210
18	655840.3542	2377660.3342
19	655819.1410	2377669.1210
20	655797.9278	2377660.3342
21	655789.1410	2377639.1210
22	655797.9278	2377617.9078
23	655819.1410	2377609.1210
16	655840.3542	2377617.9078
24	655811.6861	2377707.8819
25	655817.5440	2377722.0240
26	655811.6861	2377736.1661
27	655797.5440	2377742.0240
28	655783.4019	2377736.1661
29	655777.5440	2377722.0240
30	655783.4019	2377707.8819
31	655797.5440	2377702.0240
24	655811.6861	2377707.8819

31	655671.4618	2377699.8242
32	655679.4410	2377711.8450
33	655673.5831	2377725.9871
34	655659.4410	2377731.8450
35	655645.2989	2377725.9871
36	655639.4410	2377711.8450
37	655632.7135	2377695.6035
38	655610.2290	2377694.1970
39	655593.9655	2377687.4605
40	655587.2290	2377671.1970
41	655593.9655	2377654.9335
42	655610.2290	2377648.1970
43	655626.4925	2377654.9335
44	655644.7870	2377666.5300
45	655656.8078	2377671.5092
46	655661.7870	2377683.5300
47	655671.4618	2377699.8242
31	655671.4618	2377699.8242

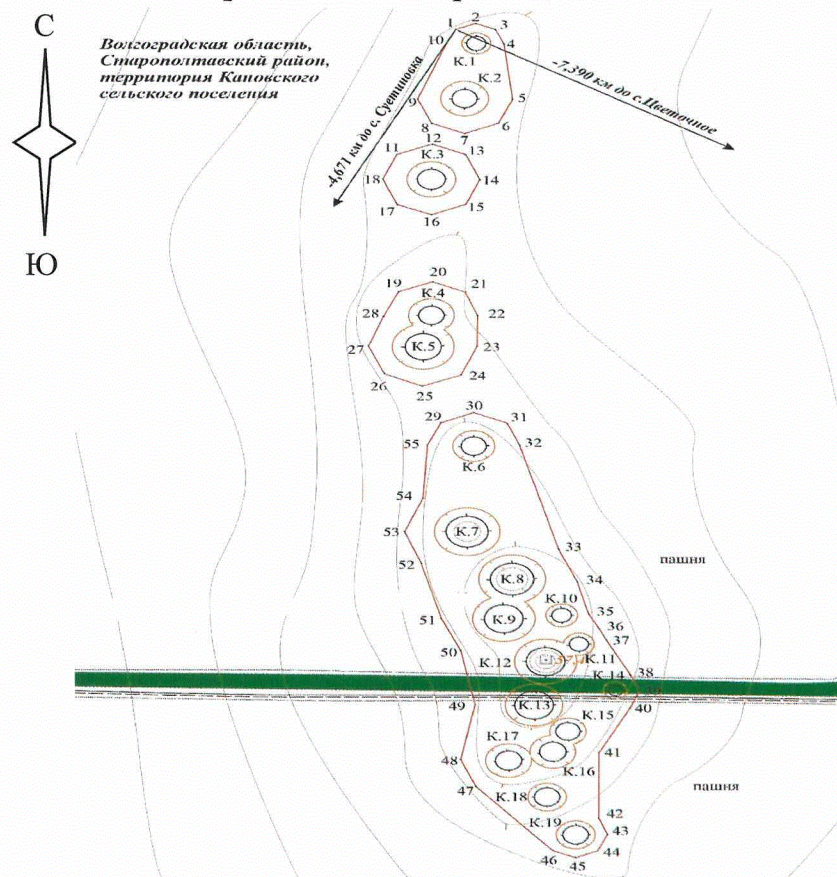
## ПРИЛОЖЕНИЕ 7

к приказу комитета государственной  
охраны объектов культурного  
наследия Волгоградской области

от 25.12.2025 № 115-н

Границы территории объекта культурного наследия федерального значения "Курганный могильник 1 курган высотой до 3 м., 3 кургана высотой до 2 м., 15 курганов высотой до 1 м. III тыс. до н.э. – XIV в. н.э.", расположенного по адресу (местонахождение): Волгоградская область, Старополтавский район, клх. "Кановское"<sup>7</sup>

Схема границ территории объекта культурного наследия федерального значения "Курганный могильник 1 курган высотой до 3 м., 3 кургана высотой до 2 м., 15 курганов высотой до 1 м. III тыс. до н.э. – XIV в. н.э.", расположенного по адресу (местонахождение): Волгоградская область, Старополтавский район, клх. "Кановское"



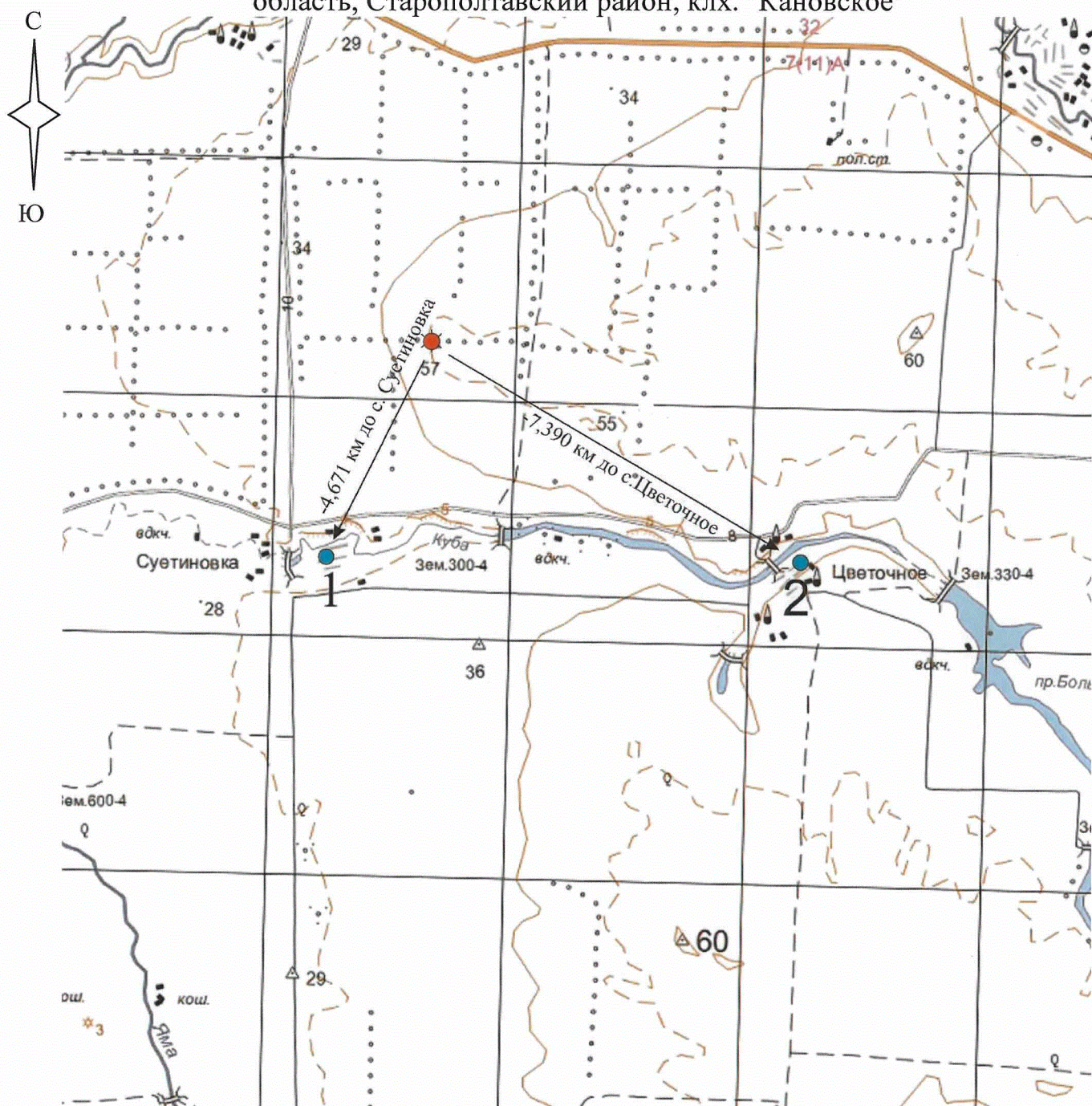
Условные обозначения:

1-55


- граница территории объекта культурного наследия;
- характерные точки границы территории объекта культурного наследия.

<sup>7</sup> Адрес (местонахождение) и наименование объекта культурного наследия указаны в соответствии с актом федерального органа охраны объектов культурного наследия о регистрации объекта культурного наследия в Едином государственном реестре объектов культурного наследия (памятников истории и культуры) народов Российской Федерации.

Ситуационный план границ территории объекта культурного наследия федерального значения "Курганный могильник 1 курган высотой до 3 м., 3 кургана высотой до 2 м., 15 курганов высотой до 1 м. III тыс. до н.э. – XIV в. н.э.", расположенного по адресу (местонахождение): Волгоградская область, Старополтавский район, клх. "Кановское"



Условные обозначения:

-  - объект культурного наследия федерального значения "Курганный могильник 1 курган высотой до 3 м., 3 кургана высотой до 2 м., 15 курганов высотой до 1 м. III тыс. до н.э. – XIV в. н.э.", расположенный по адресу (местонахождение): Волгоградская область, Старополтавский район, клх. "Кановское".

Перечень координат характерных точек границ территории объекта культурного наследия федерального значения "Курганный могильник 1 курган высотой до 3 м., 3 кургана высотой до 2 м., 15 курганов высотой до 1 м. III тыс. до н.э. – XIV в. н.э.", расположенного по адресу (местонахождение): Волгоградская область, Старополтавский район, клх. "Кановское"

Система координат: МСК 34-2

Номер характерной точки	X	Y
1	669788.257	2343925.484
2	669795.128	2343941.721
3	669788.527	2343958.071
4	669772.334	2343964.960
5	669709.529	2343973.333
6	669681.525	2343961.971
7	669669.734	2343934.083
8	669681.059	2343906.000
9	669708.874	2343894.181
10	669771.952	2343918.861
1	669788.257	2343925.484
11	669644.920	2343877.936
12	669657.013	2343906.533
13	669645.392	2343935.324
14	669616.878	2343947.451
15	669588.161	2343935.800
16	669576.071	2343907.203
17	669587.686	2343878.408
18	669616.206	2343866.285
11	669644.920	2343877.936
19	669487.531	2343881.050
20	669499.022	2343908.236
21	669487.979	2343935.604
22	669460.870	2343947.132
23	669425.354	2343946.610
24	669393.453	2343933.671
25	669380.011	2343901.897
26	669392.919	2343869.902
27	669424.608	2343856.433
28	669460.231	2343869.973
19	669487.531	2343881.050
29	669338.799	2343917.651
30	669350.297	2343944.833

31	669339.248	2343972.203
32	669312.142	2343983.730
33	669198.089	2344016.062
34	669160.772	2344031.935
35	669120.011	2344042.750
36	669102.629	2344051.293
37	669086.433	2344058.179
38	669048.901	2344079.414
39	669034.820	2344085.403
40	669020.641	2344079.649
41	668964.133	2344052.894
42	668889.408	2344052.408
43	668870.751	2344060.344
44	668851.965	2344052.721
45	668844.050	2344034.012
46	668851.650	2344015.173
47	668925.715	2343950.222
48	668953.173	2343938.545
49	669017.468	2343949.353
50	669078.934	2343936.035
51	669114.847	2343920.767
52	669177.318	2343904.286
53	669214.291	2343888.574
54	669251.515	2343903.668
55	669311.502	2343906.580
29	669338.799	2343917.651

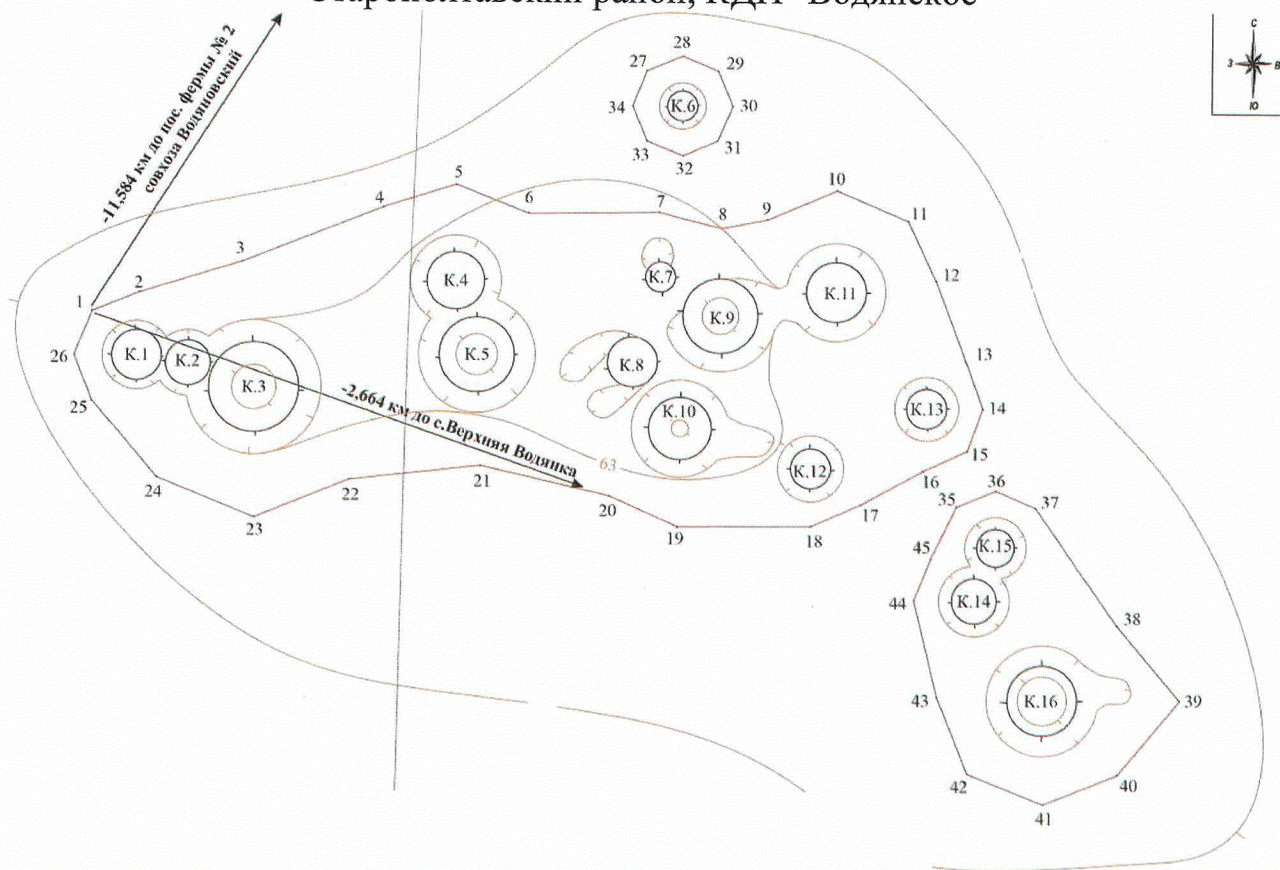
## ПРИЛОЖЕНИЕ 8

к приказу комитета государственной  
охраны объектов культурного  
наследия Волгоградской области

от 25.12.2025 № 115-н

Границы территории объекта культурного наследия федерального значения  
"Курганный могильник "Верхне-Водянский" 3 кургана высотой до 2 м.,  
12 курганов высотой до 1 м. III тыс. до н.э. – XIV в. н.э.", расположенного  
по адресу (местонахождение): Волгоградская область, Старополтавский район,  
КДП "Водянское"<sup>8</sup>

Схема границ территории объекта культурного наследия федерального значения  
"Курганный могильник "Верхне-Водянский" 3 кургана высотой  
до 2 м., 12 курганов высотой до 1 м. III тыс. до н.э. – XIV в. н.э.",  
расположенного по адресу (местонахождение): Волгоградская область,  
Старополтавский район, КДП "Водянское"

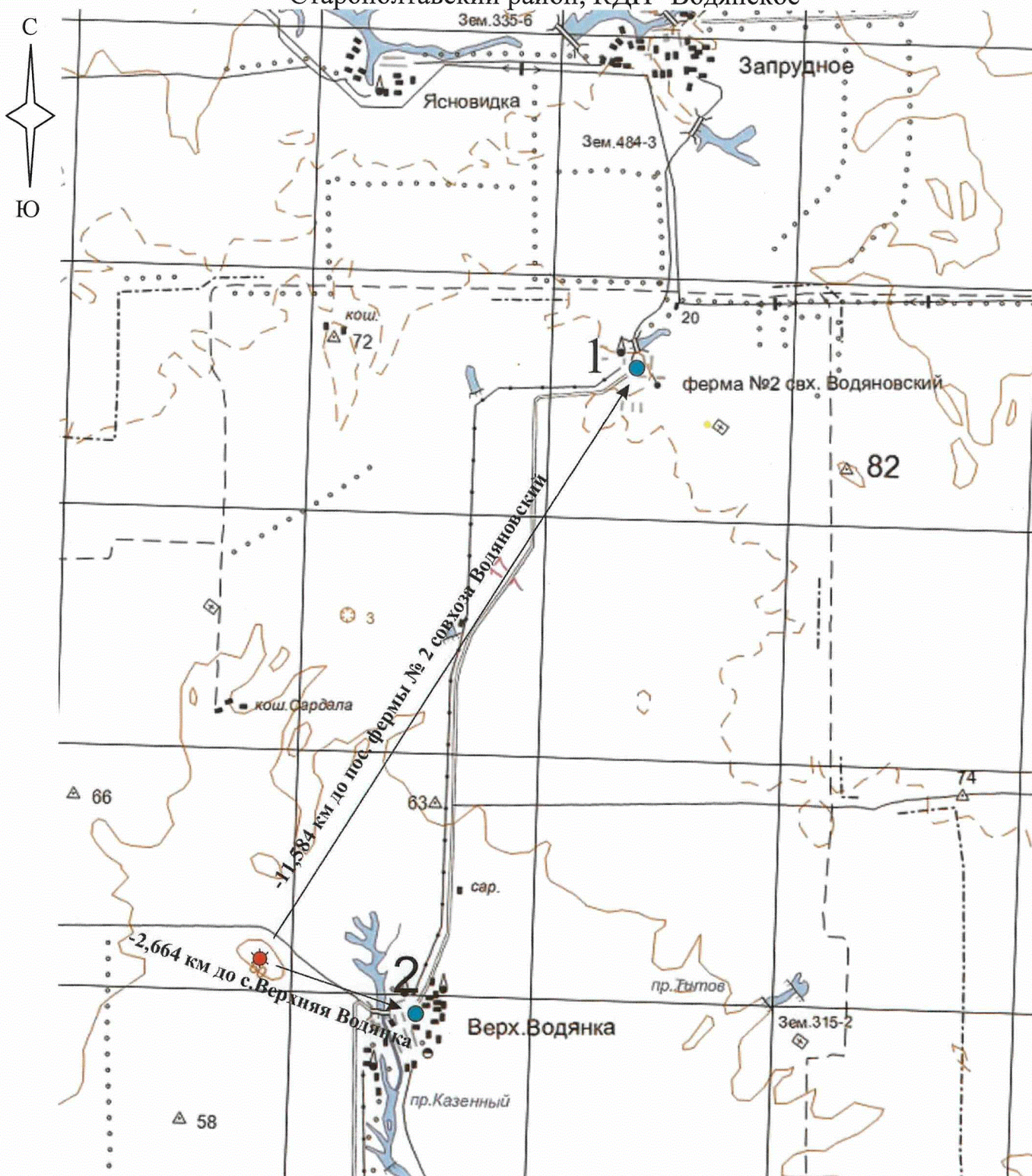


Условные обозначения:

- - граница территории объекта культурного наследия;
- 1 -45 - характерные точки границы территории объекта культурного наследия.

<sup>8</sup> Адрес (местонахождение) и наименование объекта культурного наследия указаны в соответствии с актом федерального органа охраны объектов культурного наследия о регистрации объекта культурного наследия в Едином государственном реестре объектов культурного наследия (памятников истории и культуры) народов Российской Федерации.

Ситуационный план границ территории объекта культурного наследия федерального значения "Курганный могильник "Верхне-Водянский" 3 кургана высотой до 2 м., 12 курганов высотой до 1 м. III тыс. до н.э. – XIV в. н.э.", расположенного по адресу (местонахождение): Волгоградская область, Старополтавский район, КДП "Водянское"



Условные обозначения:



- объект культурного наследия федерального значения "Курганный могильник "Верхне-Водянский" 3 кургана высотой до 2 м., 12 курганов высотой до 1 м. III тыс. до н.э. – XIV в. н.э.", расположенный по адресу (местонахождение): Волгоградская область, Старополтавский район, КДП "Водянское".

Перечень координат характерных точек границ территории объекта культурного наследия федерального значения "Курганный могильник "Верхне-Водянский" 3 кургана высотой до 2 м., 12 курганов высотой до 1 м. III тыс. до н.э. – XIV в. н.э.", расположенного по адресу (местонахождение): Волгоградская область, Старополтавский район, КДП "Водянское"

Система координат: МСК 34-2

Номер характерной точки	X	Y
1	672407.661	2372598.730
2	672415.215	2372616.345
3	672431.941	2372663.251
4	672449.416	2372716.704
5	672461.056	2372743.826
6	672450.162	2372771.256
7	672451.244	2372826.074
8	672445.578	2372850.006
9	672448.749	2372867.996
10	672460.850	2372896.176
11	672449.533	2372924.678
12	672421.429	2372936.800
13	672391.085	2372950.084
14	672374.925	2372957.055
15	672358.583	2372950.530
16	672351.625	2372934.329
17	672333.781	2372904.484
18	672326.827	2372888.279
19	672325.725	2372835.603
20	672336.899	2372807.456
21	672348.253	2372754.139
22	672342.055	2372702.040
23	672326.022	2372664.705
24	672341.015	2372626.943
25	672372.329	2372599.217
26	672389.893	2372591.636
1	672407.661	2372598.730
27	672508.393	2372819.221
28	672514.446	2372833.309
29	672508.786	2372847.560
30	672494.734	2372853.620
31	672480.520	2372847.949
32	672474.476	2372833.859
33	672480.131	2372819.608
34	672494.183	2372813.543

27	672508.393	2372819.221
35	672335.320	2372946.375
36	672342.127	2372962.227
37	672335.756	2372978.256
38	672288.998	2373011.612
39	672259.681	2373037.751
40	672229.645	2373012.433
41	672216.953	2372982.844
42	672228.825	2372952.917
43	672258.336	2372940.187
44	672297.954	2372930.226
45	672315.007	2372937.038
35	672335.320	2372946.375

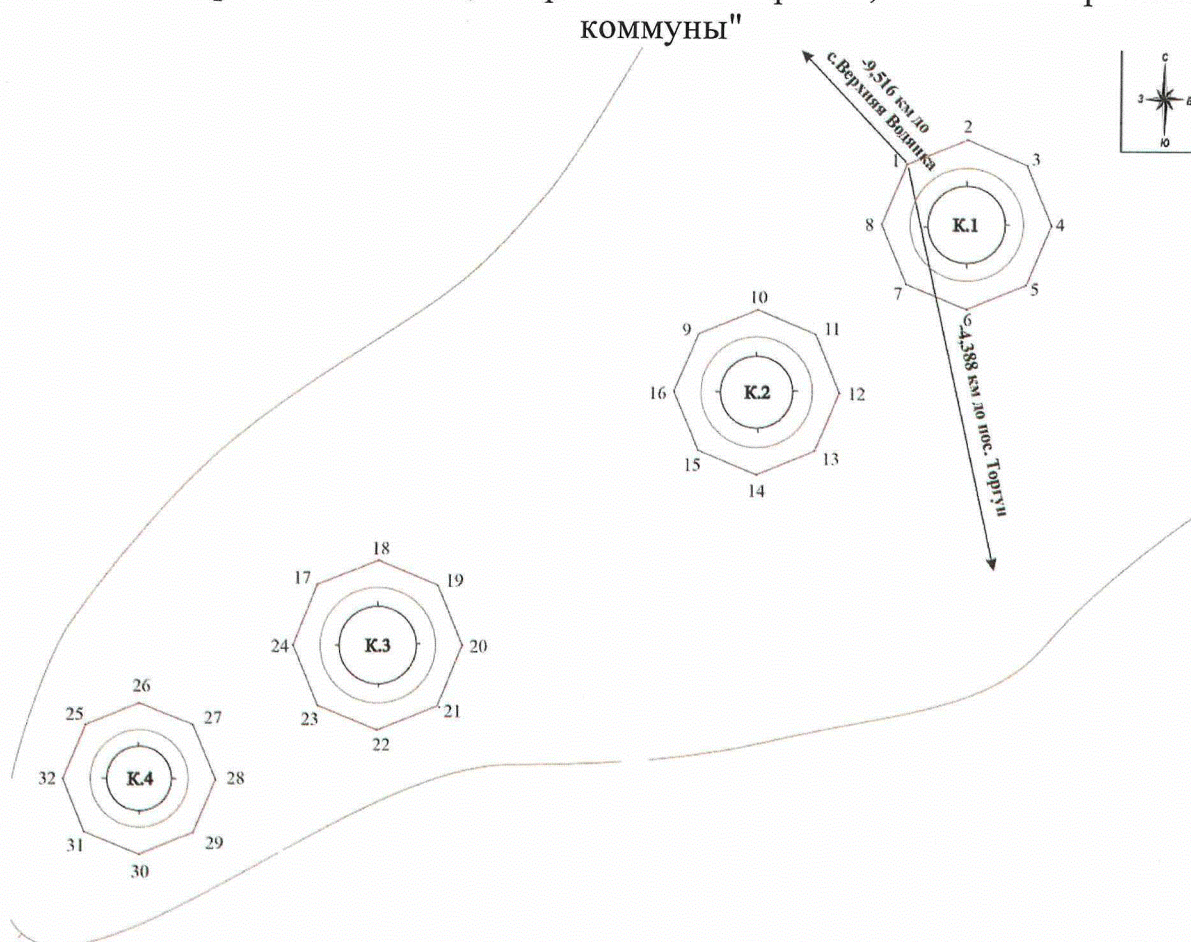
## ПРИЛОЖЕНИЕ 9

к приказу комитета государственной  
охраны объектов культурного  
наследия Волгоградской области

от 25.12.2025 № 115-н

Границы территории объекта культурного наследия федерального значения "Курганный могильник "81/56–57" 4 кургана высотой до 1 м. III тыс. до н.э. – XIV в. н.э.", расположенного по адресу (местонахождение): Волгоградская область, Старополтавский район, ГПЗ им. "Парижской коммуны"<sup>9</sup>

Схема границ территории объекта культурного наследия федерального значения "Курганный могильник "81/56–57" 4 кургана высотой до 1 м. III тыс. до н.э. – XIV в. н.э.", расположенного по адресу (местонахождение): Волгоградская область, Старополтавский район, ГПЗ им. "Парижской  
коммуны"

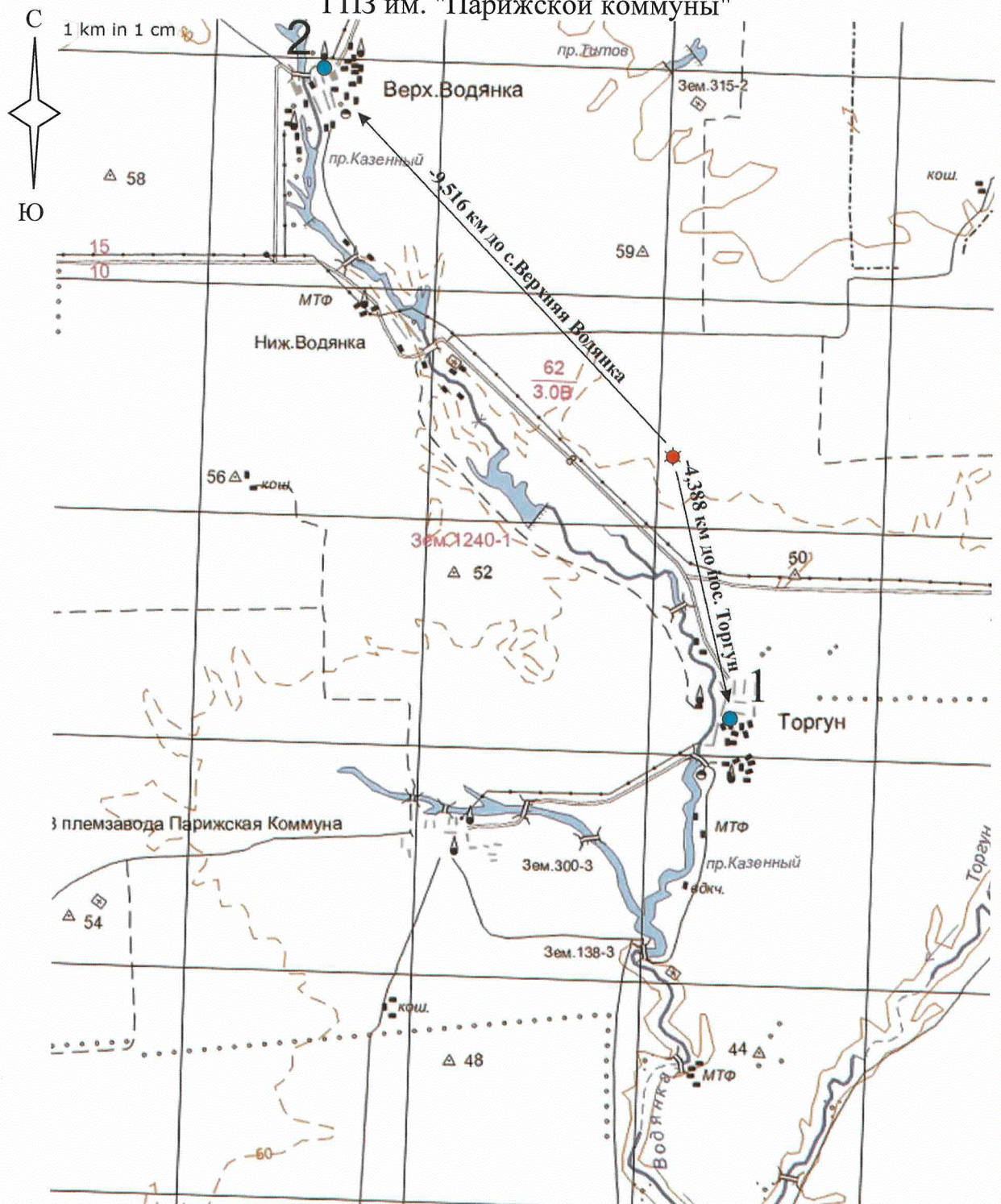


Условные обозначения:

- - граница территории объекта культурного наследия;
- 1 - 32 - характерные точки границы территории объекта культурного наследия.

<sup>9</sup> Адрес (местонахождение) и наименование объекта культурного наследия указаны в соответствии с актом федерального органа охраны объектов культурного наследия о регистрации объекта культурного наследия в Едином государственном реестре объектов культурного наследия (памятников истории и культуры) народов Российской Федерации.

Ситуационный план границ территории объекта культурного наследия федерального значения "Курганный могильник "81/56–57" 4 кургана высотой до 1 м. III тыс. до н.э. – XIV в. н.э.", расположенного по адресу (местонахождение): Волгоградская область, Старополтавский район, ГПЗ им. "Парижской коммуны"



Условные обозначения:



- объект культурного наследия федерального значения "Курганный могильник "81/56–57" 4 кургана высотой до 1 м. III тыс. до н.э. – XIV в. н.э.", расположенный по адресу (местонахождение): Волгоградская область, Старополтавский район, ГПЗ им. "Парижской коммуны".

Перечень координат характерных точек границ территории объекта культурного наследия федерального значения "Курганный могильник "81/56–57" 4 кургана высотой до 1 м. III тыс. до н.э. – XIV в. н.э.", расположенного по адресу (местонахождение): Волгоградская область, Старополтавский район, ГПЗ им. "Парижской коммуны"

Система координат: МСК 34-2

Номер характерной точки	X	Y
1	664788.884	2381907.151
2	664798.906	2381930.380
3	664789.606	2381953.907
4	664766.443	2381963.955
5	664742.981	2381954.628
6	664732.959	2381931.399
7	664742.259	2381907.871
8	664765.422	2381897.820
1	664788.884	2381907.151
9	664721.308	2381827.732
10	664731.023	2381850.258
11	664722.008	2381873.073
12	664699.548	2381882.813
13	664676.795	2381873.769
14	664667.078	2381851.245
15	664676.096	2381828.428
16	664698.559	2381818.686
9	664721.308	2381827.732
17	664620.749	2381681.898
18	664630.771	2381705.126
19	664621.473	2381728.652
20	664598.307	2381738.702
21	664574.842	2381729.372
22	664564.826	2381706.142
23	664574.122	2381682.610
24	664597.288	2381672.572
17	664620.749	2381681.898
25	664564.613	2381592.678
26	664573.567	2381613.442
27	664565.259	2381634.476
28	664544.549	2381643.454
29	664523.569	2381635.118
30	664514.618	2381614.349
31	664522.926	2381593.315
32	664543.639	2381584.333
25	664564.613	2381592.678

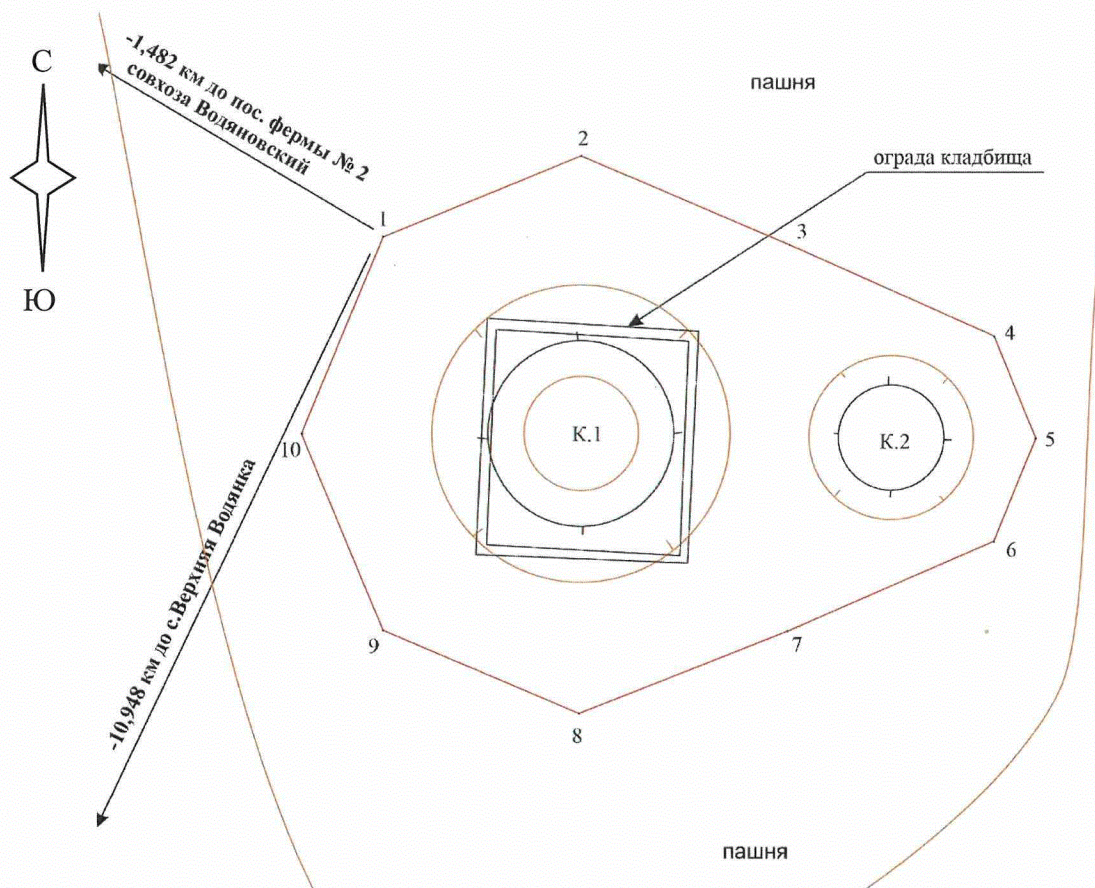
## ПРИЛОЖЕНИЕ 10

к приказу комитета государственной  
охраны объектов культурного  
наследия Волгоградской области

от 25.12.2025 № 115-н

Границы территории объекта культурного наследия федерального значения  
"Курганная группа "Зерновая" 2 кургана высотой до 1 м. III тыс. до н.э. –  
XIV в. н.э.", расположенного по адресу (местонахождение): Волгоградская  
область, Старополтавский район, КДП "Водянское"<sup>10</sup>

Схема границ территории объекта культурного наследия федерального  
значения "Курганная группа "Зерновая" 2 кургана высотой до 1 м. III тыс.  
до н.э. – XIV в. н.э.", расположенного по адресу (местонахождение):  
Волгоградская область, Старополтавский район, КДП "Водянское"

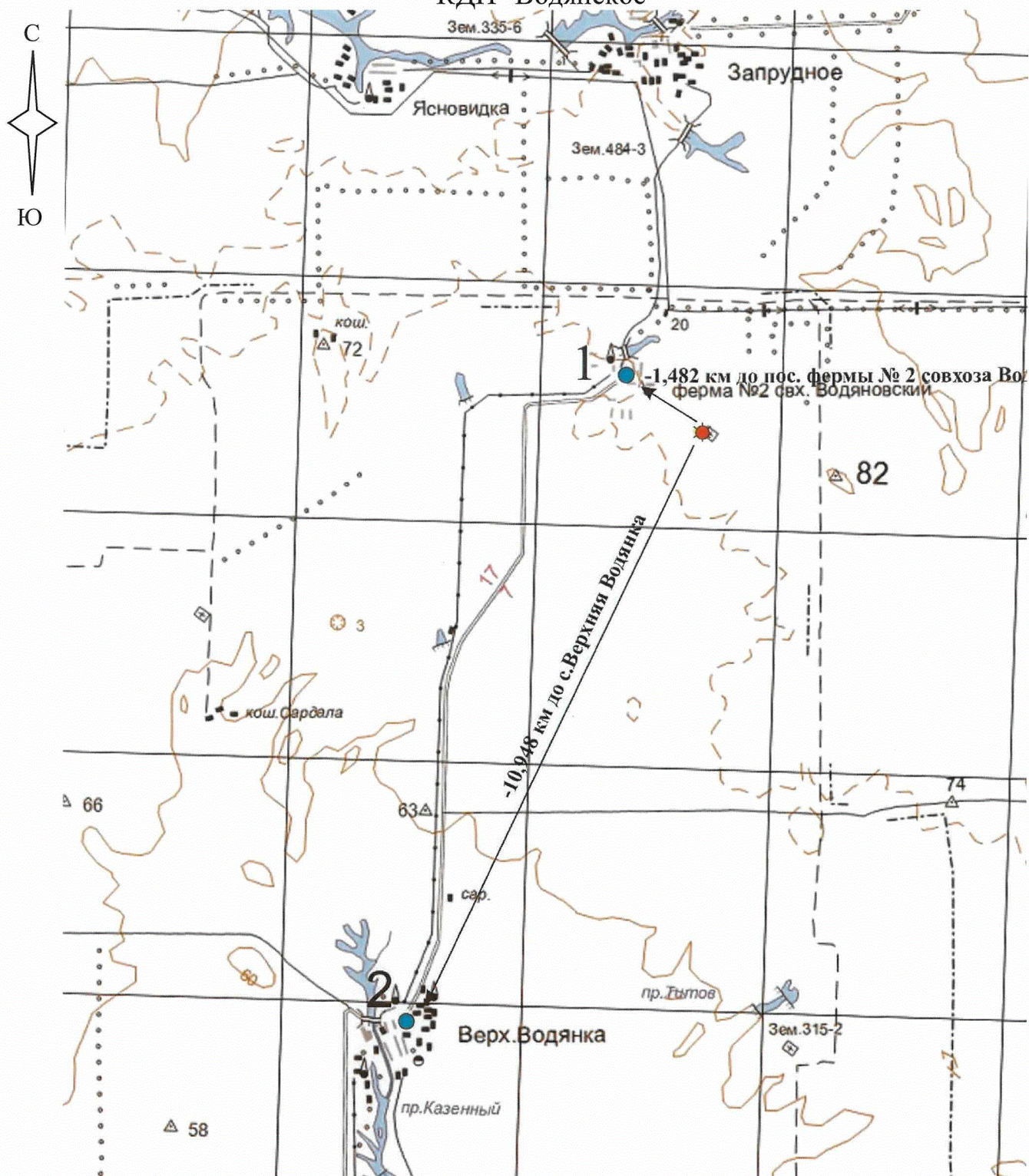


Условные обозначения:

- - граница территории объекта культурного наследия;
- 1 - 10 - характерные точки границы территории объекта культурного наследия.

<sup>10</sup> Адрес (местонахождение) и наименование объекта культурного наследия указаны в соответствии с актом федерального органа охраны объектов культурного наследия о регистрации объекта культурного наследия в Едином государственном реестре объектов культурного наследия (памятников истории и культуры) народов Российской Федерации.

Ситуационный план границ территории объекта культурного наследия федерального значения "Курганная группа "Зерновая" 2 кургана высотой до 1 м. III тыс. до н.э. – XIV в. н.э.", расположенного по адресу (местонахождение): Волгоградская область, Старополтавский район, КДП "Водянское"



Условные обозначения:



- объект культурного наследия федерального значения "Курганная группа "Зерновая" 2 кургана высотой до 1 м. III тыс. до н.э. – XIV в. н.э.", расположенный по адресу (местонахождение): Волгоградская область, Старополтавский район, КДП "Водянское".

Перечень координат характерных точек границ территории объекта культурного наследия федерального значения "Курганная группа "Зерновая" 2 кургана высотой до 1 м. III тыс. до н.э. – XIV в. н.э.", расположенного по адресу (местонахождение): Волгоградская область, Старополтавский район, КДП "Водянское"

Система координат: МСК 34-2

Номер характерной точки	X	Y
1	681236.528	2380072.147
2	681250.181	2380103.825
3	681237.502	2380135.909
4	681222.047	2380171.195
5	681205.547	2380178.343
6	681188.838	2380171.698
7	681173.904	2380136.874
8	681160.251	2380105.190
9	681172.939	2380073.104
10	681204.533	2380059.422
1	681236.528	2380072.147