



КОМИТЕТ ГОСУДАРСТВЕННОЙ ОХРАНЫ  
ОБЪЕКТОВ КУЛЬТУРНОГО НАСЛЕДИЯ  
ВОЛГОГРАДСКОЙ ОБЛАСТИ  
(ОБЛКУЛЬТНАСЛЕДИЕ)

**ПРИКАЗ**

25 декабря 2025 г.

№ 116-н

Волгоград

Об утверждении границ и режима использования территории объектов культурного наследия федерального значения, являющихся памятниками археологии, расположенных на территории Котельниковского и Старополтавского районов Волгоградской области

В соответствии со статьей 3.1, пунктом 2 статьи 33 Федерального закона от 25 июня 2002 г. № 73-ФЗ "Об объектах культурного наследия (памятниках истории и культуры) народов Российской Федерации", пунктом 8 требований к составлению проектов границ территорий объектов культурного наследия, утвержденных приказом Министерства культуры Российской Федерации от 04 июня 2015 г. № 1745, Положением о комитете государственной охраны объектов культурного наследия Волгоградской области, утвержденным постановлением Администрации Волгоградской области от 19 декабря 2016 г. № 697-п, п р и к а з ы в а ю :

1. Утвердить:

1.1. Границы территории объекта культурного наследия федерального значения "Курган "Гремячий–VI" высотой 0,4 м. III тыс. до н.э. – XIV в. н.э.", расположенного по адресу (местонахождение): Волгоградская область, Котельниковский район, клх. "Путь к коммунизму", согласно приложению 1;

1.2. Границы территории объекта культурного наследия федерального значения "Курганный могильник "Лозовая могила – II" 2 кургана высотой до 2 м., 1 курган высотой до 1 м. III тыс. до н.э. – XIV в. н.э.", расположенного по адресу (местонахождение): Волгоградская область, Старополтавский район, клх. "Кановское", согласно приложению 2;

1.3. Границы территории объекта культурного наследия федерального значения "Курганный могильник "Лозовая могила – III" 1 курган высотой 2 м., 4 кургана высотой до 1 м. III тыс. до н.э. – XIV в. н.э.", расположенного по адресу (местонахождение): Волгоградская область, Старополтавский район, клх. "Кановское", согласно приложению 3;

1.4. Границы территории объекта культурного наследия федерального значения "Курганная группа "Развилка" 2 кургана высотой до 1 м. III тыс. до н.э. – XIV в. н.э.", расположенного по адресу (местонахождение): Волгоградская область, Старополтавский район, КП "Вперед к победам", согласно приложению 4;

1.5. Границы территории объекта культурного наследия федерального значения "Курганная группа "Солянка–I" 3 кургана высотой до 1 м. III тыс. до н.э. – XIV в. н.э.", расположенного по адресу (местонахождение): Волгоградская область, Старополтавский район, ТОО "Посевное", согласно приложению 5;

1.6. Границы территории объекта культурного наследия федерального значения "Курганный могильник "Торгунский–I" 1 курган высотой до 2 м., 3 кургана высотой до 1 м. III тыс. до н.э. – XIV в. н.э.", расположенного по адресу (местонахождение): Волгоградская область, Старополтавский район, ТОО "Посевное", согласно приложению 6;

1.7. Границы территории объекта культурного наследия федерального значения "Курганный могильник "Иловатский–I" 2 кургана высотой до 1 м., 1 курган высотой до 2 м., 1 курган высотой до 3 м., 1 курган высотой до 5 м. III тыс. до н.э. – XIV в. н.э.", расположенного по адресу (местонахождение): Волгоградская область, Старополтавский район, КП им. Ленина, согласно приложению 7;

1.8. Границы территории объекта культурного наследия федерального значения "Курганный могильник "Казенный" 1 курган высотой до 2 м., 4 кургана высотой до 1 м. III тыс. до н.э. – XIV в. н.э.", расположенного по адресу (местонахождение): Волгоградская область, Старополтавский район, КДП "Водянское", согласно приложению 8;

1.9. Границы территории объекта культурного наследия федерального значения "Курганный могильник "Лозовая могила – I" 1 курган высотой до 2 м., 3 кургана высотой до 1 м. III тыс. до н.э. – XIV в. н.э.", расположенного по адресу (местонахождение): Волгоградская область, Старополтавский район, клх. "Кановское", согласно приложению 9;

1.10. Границы территории объекта культурного наследия федерального значения "Курганный могильник "Новотихоновский–II" 5 курганов высотой до 1 м., 1 курган высотой до 2 м. III тыс. до н.э. – XIV в. н.э.", расположенного по адресу (местонахождение): Волгоградская область, Старополтавский район, ТОО "Посевное", согласно приложению 10.

2. Режим использования территории объектов культурного наследия федерального значения, являющихся памятниками археологии, расположенных на территории Котельниковского и Старополтавского районов Волгоградской области, указанных в пункте 1 настоящего приказа, установлен пунктом 5 статьи 5.1 Федерального закона от 25 июня 2002 г. № 73-ФЗ "Об объектах культурного наследия (памятниках истории и культуры) народов Российской Федерации".

3. Настоящий приказ вступает в силу со дня его подписания и подлежит официальному опубликованию.

Председатель комитета



А.Ю.Баженов

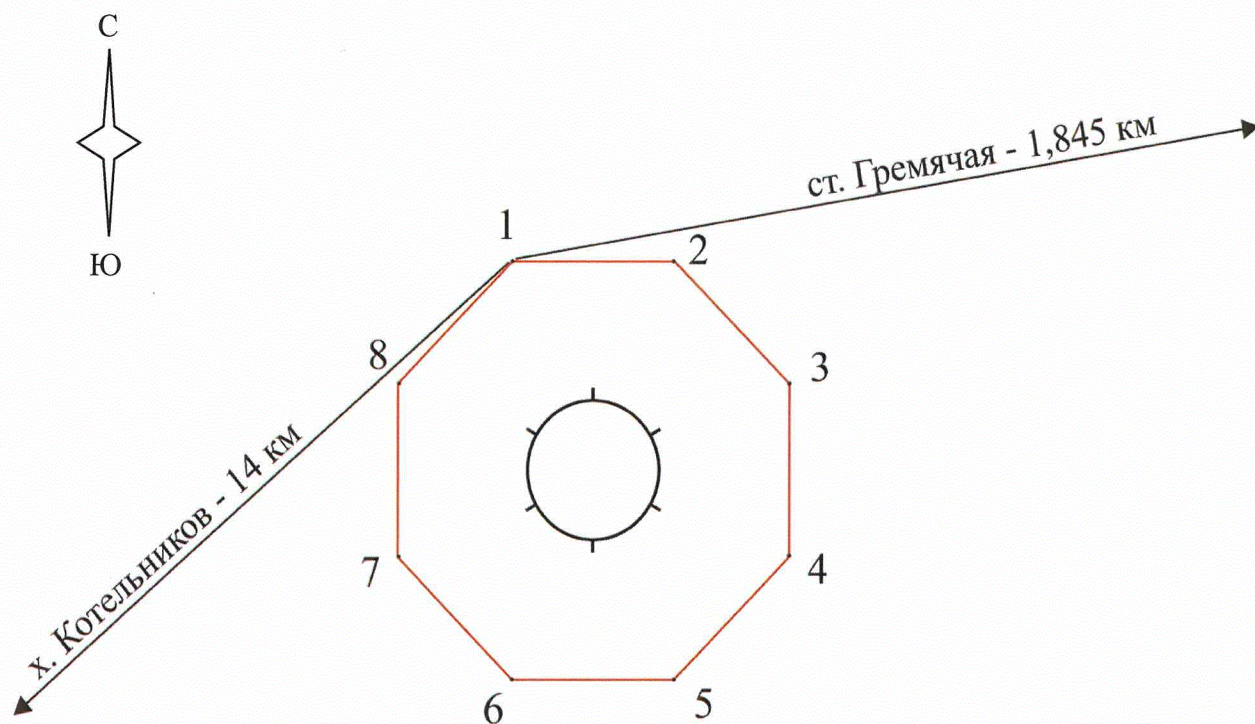
## ПРИЛОЖЕНИЕ 1

к приказу комитета государственной  
охраны объектов культурного  
наследия Волгоградской области

от 25.12.2025 № 116-н

Границы территории объекта культурного наследия федерального значения  
"Курган "Гремячий–VI" высотой 0,4 м. III тыс. до н.э. – XIV в. н.э.",  
расположенного по адресу (местонахождение): Волгоградская область,  
Котельниковский район, клх. "Путь к коммунизму"<sup>1</sup>

Схема границ территории объекта культурного наследия федерального значения  
"Курган "Гремячий–VI" высотой 0,4 м. III тыс. до н.э. – XIV в. н.э.",  
расположенного по адресу (местонахождение): Волгоградская область,  
Котельниковский район, клх. "Путь к коммунизму"

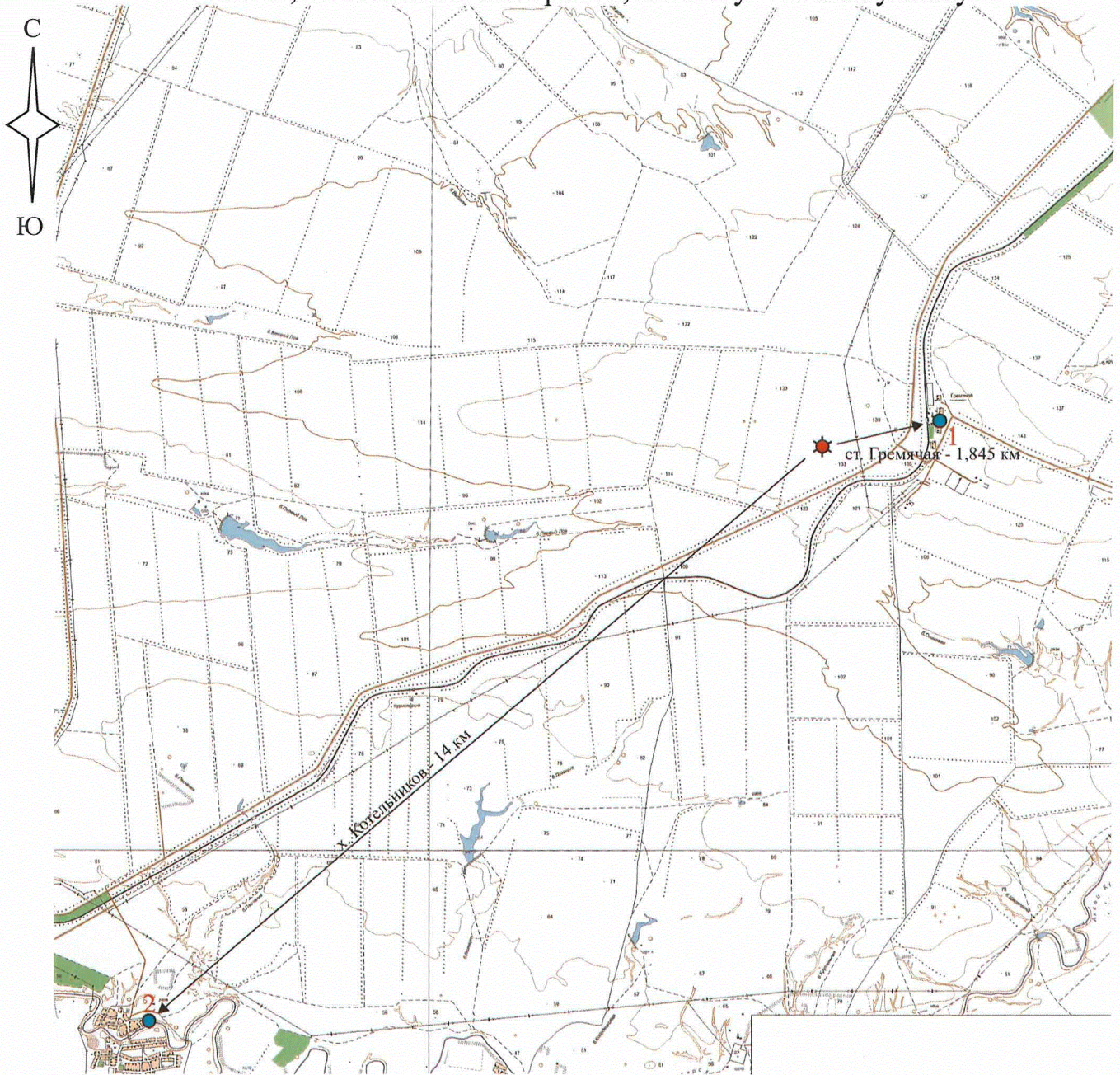


Условные обозначения:


- - граница территории объекта культурного наследия;
- 1 - 8 - характерные точки границы территории объекта культурного наследия.

<sup>1</sup> Адрес (местонахождение) и наименование объекта культурного наследия указаны в соответствии с актом федерального органа охраны объектов культурного наследия о регистрации объекта культурного наследия в Едином государственном реестре объектов культурного наследия (памятников истории и культуры) народов Российской Федерации.

Ситуационный план границ территории объекта культурного наследия федерального значения "Курган "Гремячий-VI" высотой 0,4 м. III тыс. до н.э. – XIV в. н.э.", расположенного по адресу (местонахождение): Волгоградская область, Котельниковский район, клх. "Путь к коммунизму"



Условные обозначения:

-  - объект культурного наследия федерального значения "Курган "Гремячий-VI" высотой 0,4 м. III тыс. до н.э. – XIV в. н.э.", расположенный по адресу (местонахождение): Волгоградская область, Котельниковский район, клх. "Путь к коммунизму".

Перечень координат характерных точек границ территории объекта культурного наследия федерального значения "Курган "Гремячий–VI" высотой 0,4 м. III тыс. до н.э. – XIV в. н.э.", расположенного по адресу (местонахождение):  
Волгоградская область, Котельниковский район, клх. "Путь к коммунизму"

Система координат: МСК 34-1

Номер характерной точки	X	Y
1	373177.9154	1321167.4879
2	373177.9154	1321196.5719
3	373157.3499	1321217.1373
4	373128.2660	1321217.1373
5	373107.7005	1321196.5719
6	373107.7005	1321167.4879
7	373128.2660	1321146.9225
8	373157.3499	1321146.9225
1	373177.9154	1321167.4879

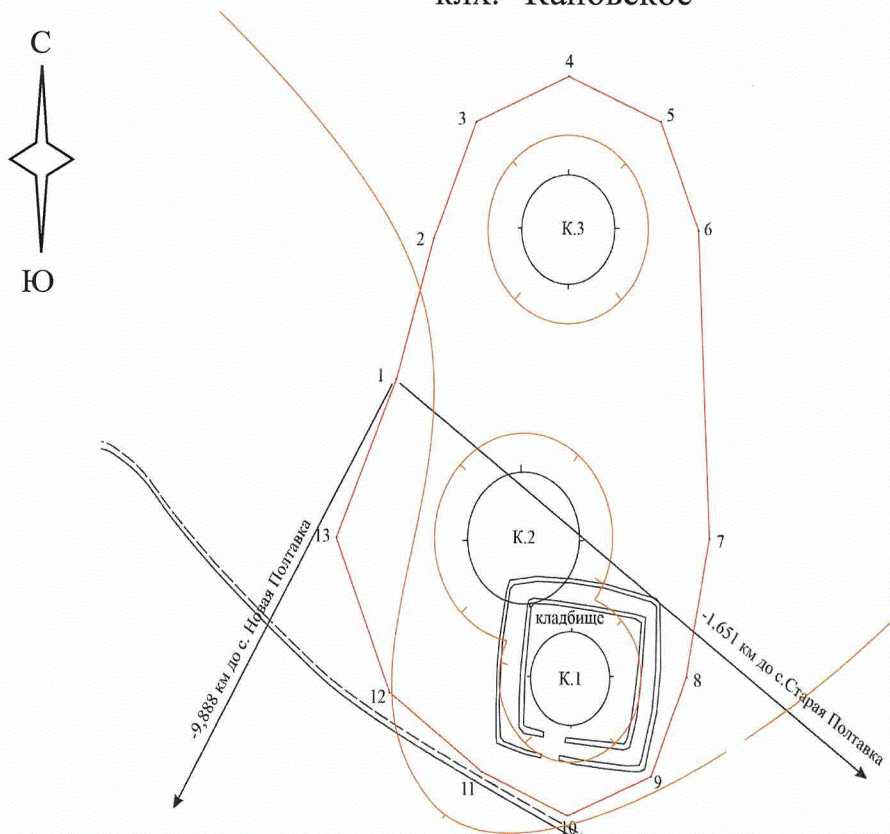
## ПРИЛОЖЕНИЕ 2

к приказу комитета государственной  
охраны объектов культурного  
наследия Волгоградской области

от 25.12.2025 № 116-н

Границы территории объекта культурного наследия федерального значения "Курганный могильник "Лозовая могила – II" 2 кургана высотой до 2 м., 1 курган высотой до 1 м. III тыс. до н.э. – XIV в. н.э.", расположенного по адресу (местонахождение): Волгоградская область, Старополтавский район, клх. "Кановское"<sup>2</sup>

Схема границ территории объекта культурного наследия федерального значения "Курганный могильник "Лозовая могила – II" 2 кургана высотой до 2 м., 1 курган высотой до 1 м. III тыс. до н.э. – XIV в. н.э.", расположенного по адресу (местонахождение): Волгоградская область, Старополтавский район, клх. "Кановское"

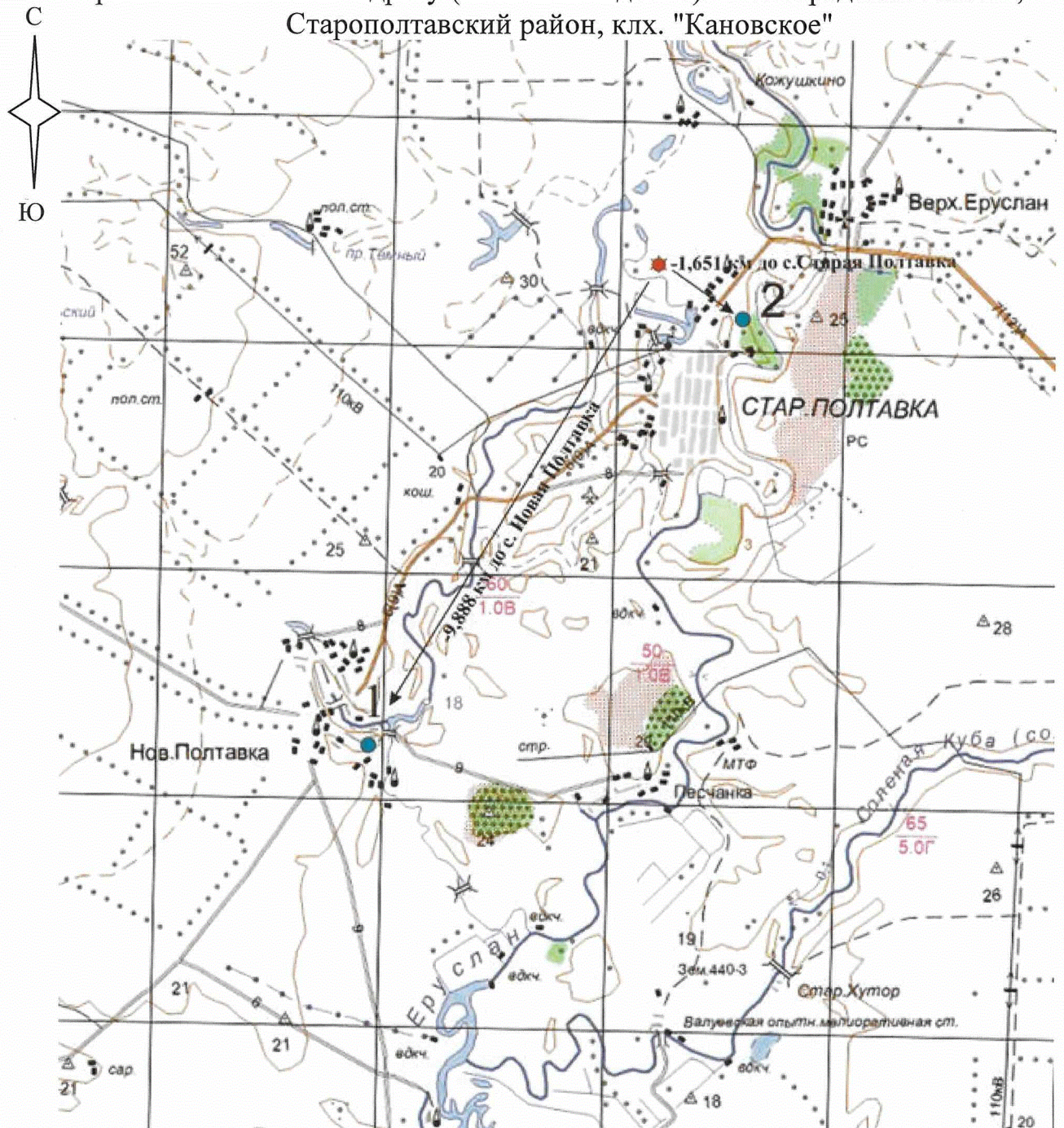


Условные обозначения:


- граница территории объекта культурного наследия;
- 1 - 13 - характерные точки границы территории объекта культурного наследия.

<sup>2</sup> Адрес (местонахождение) и наименование объекта культурного наследия указаны в соответствии с актом федерального органа охраны объектов культурного наследия о регистрации объекта культурного наследия в Едином государственном реестре объектов культурного наследия (памятников истории и культуры) народов Российской Федерации.

Ситуационный план границ территории объекта культурного наследия федерального значения "Курганный могильник "Лозовая могила – II" 2 кургана высотой до 2 м., 1 курган высотой до 1 м. III тыс. до н.э. – XIV в. н.э.", расположенного по адресу (местонахождение): Волгоградская область, Старополтавский район, клх. "Кановское"



Условные обозначения:

-  - объект культурного наследия федерального значения "Курганный могильник "Лозовая могила – II" 2 кургана высотой до 2 м., 1 курган высотой до 1 м. III тыс. до н.э. – XIV в. н.э.", расположенный по адресу (местонахождение): Волгоградская область, Старополтавский район, клх. "Кановское".

Перечень координат характерных точек границ территории объекта культурного наследия федерального значения "Курганный могильник "Лозовая могила – II" 2 кургана высотой до 2 м., 1 курган высотой до 1 м. III тыс. до н.э. – XIV в. н.э.", расположенного по адресу (местонахождение): Волгоградская область, Старополтавский район, клх. "Кановское"

Система координат: МСК 34-2

Номер характерной точки	X	Y
1	681781.795	2330118.799
2	681810.773	2330128.568
3	681829.732	2330136.974
4	681838.745	2330156.789
5	681829.959	2330176.706
6	681811.093	2330184.618
7	681754.378	2330187.780
8	681728.765	2330182.959
9	681710.922	2330175.256
10	681704.147	2330157.556
11	681710.716	2330139.071
12	681726.176	2330119.116
13	681753.921	2330107.605
1	681781.795	2330118.799

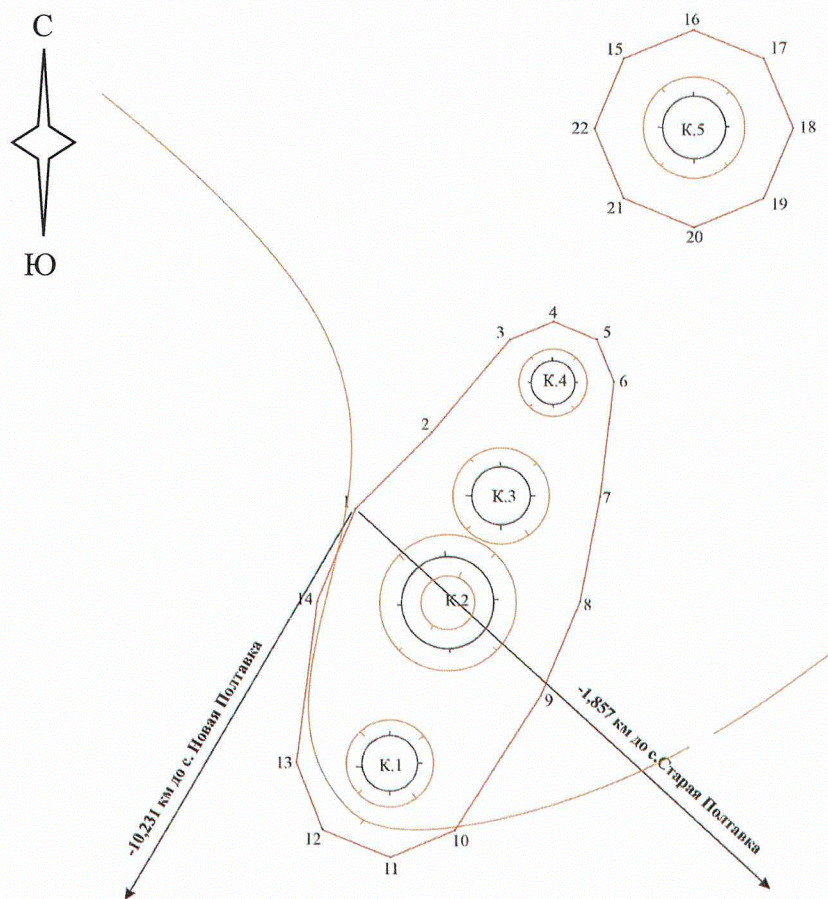
### ПРИЛОЖЕНИЕ 3

к приказу комитета государственной  
охраны объектов культурного  
наследия Волгоградской области

от 25.12.2025 № 116-н

Границы территории объекта культурного наследия федерального значения "Курганный могильник "Лозовая могила – III" 1 курган высотой 2 м., 4 кургана высотой до 1 м. III тыс. до н.э. – XIV в. н.э.", расположенного по адресу (местонахождение): Волгоградская область, Старополтавский район, клх. "Кановское"<sup>3</sup>

Схема границ территории объекта культурного наследия федерального значения "Курганный могильник "Лозовая могила – III" 1 курган высотой 2 м., 4 кургана высотой до 1 м. III тыс. до н.э. – XIV в. н.э.", расположенного по адресу (местонахождение): Волгоградская область, Старополтавский район, клх. "Кановское"

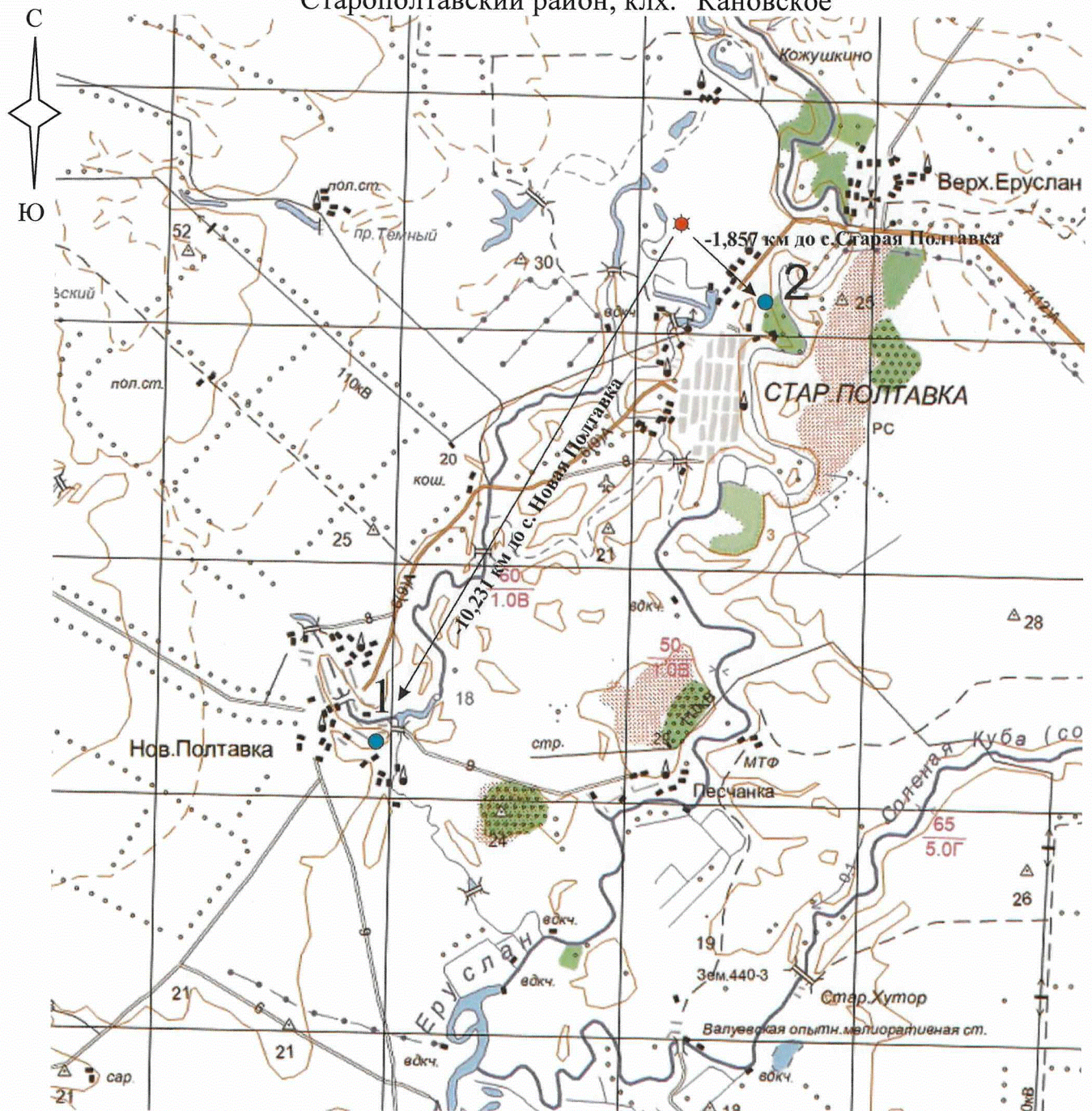


Условные обозначения:


- - граница территории объекта культурного наследия;
- 1 - 22 - характерные точки границы территории объекта культурного наследия.

<sup>3</sup> Адрес (местонахождение) и наименование объекта культурного наследия указаны в соответствии с актом федерального органа охраны объектов культурного наследия о регистрации объекта культурного наследия в Едином государственном реестре объектов культурного наследия (памятников истории и культуры) народов Российской Федерации.

Ситуационный план границ территории объекта культурного наследия федерального значения "Курганный могильник "Лозовая могила – III" 1 курган высотой 2 м., 4 кургана высотой до 1 м. III тыс. до н.э. – XIV в. н.э.", расположенного по адресу (местонахождение): Волгоградская область, Старополтавский район, клх. "Кановское"



Условные обозначения:

-  - объект культурного наследия федерального значения "Курганный могильник "Лозовая могила – III" 1 курган высотой 2 м., 4 кургана высотой до 1 м. III тыс. до н.э. – XIV в. н.э.", расположенный по адресу (местонахождение): Волгоградская область, Старополтавский район, клх. "Кановское".

Перечень координат характерных точек границ территории объекта культурного наследия федерального значения "Курганный могильник "Лозовая могила – III" 1 курган высотой 2 м., 4 кургана высотой до 1 м. III тыс. до н.э. – XIV в. н.э.", расположенного по адресу (местонахождение): Волгоградская область, Старополтавский район, клх. "Кановское"

Система координат: МСК 34-2

Номер характерной точки	X	Y
1	682198.343	2330116.753
2	682232.518	2330148.547
3	682269.061	2330180.058
4	682276.482	2330197.729
5	682269.270	2330215.485
6	682251.643	2330222.916
7	682204.641	2330217.133
8	682160.718	2330209.343
9	682122.467	2330193.709
10	682066.483	2330158.804
11	682055.059	2330131.591
12	682066.166	2330104.246
13	682093.309	2330092.799
14	682160.101	2330101.122
1	682198.343	2330116.753
15	682385.999	2330225.797
16	682398.164	2330254.775
17	682386.332	2330283.888
18	682357.432	2330296.087
19	682328.392	2330284.226
20	682316.228	2330255.244
21	682328.057	2330226.126
22	682356.962	2330213.925
15	682385.999	2330225.797

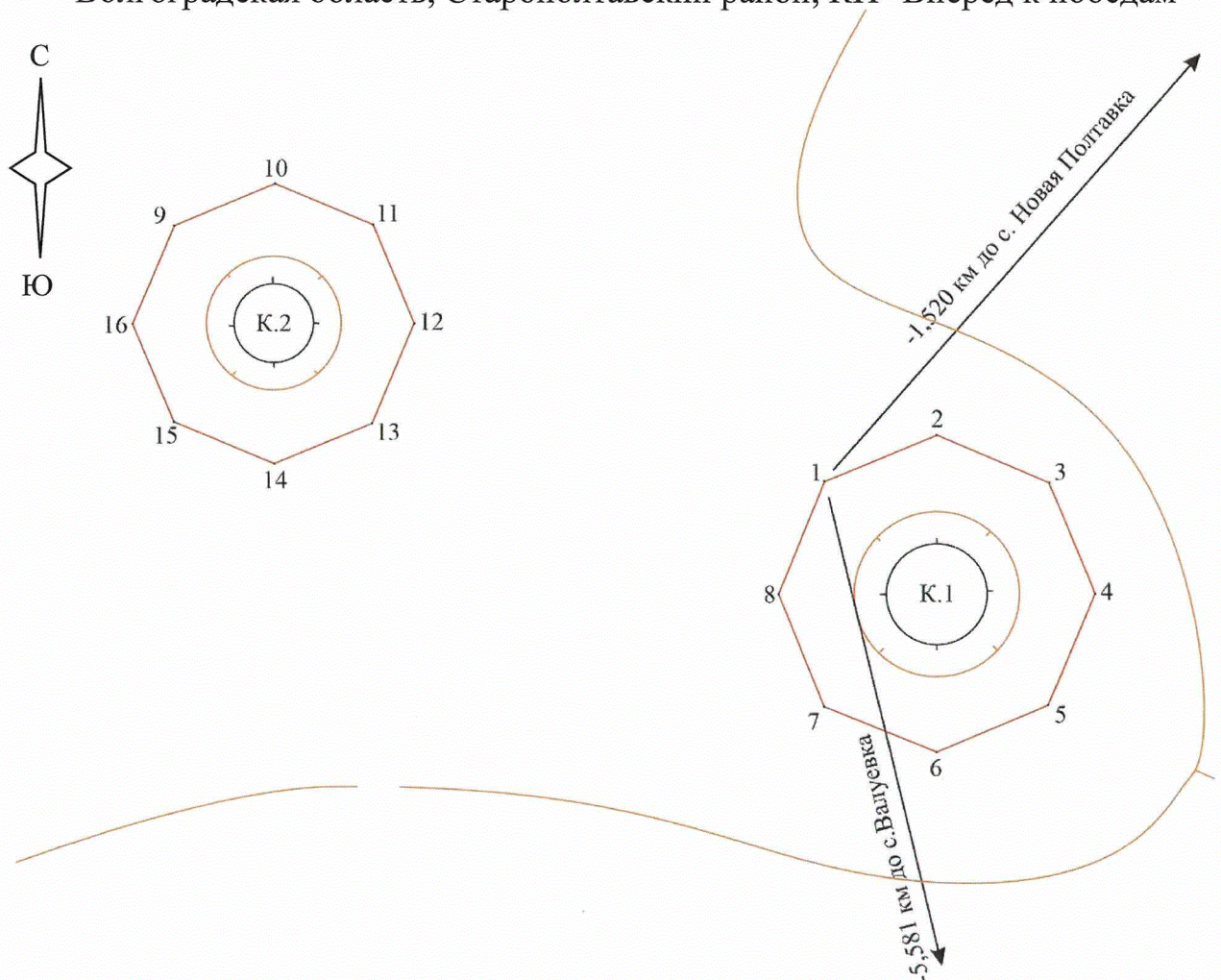
## ПРИЛОЖЕНИЕ 4

к приказу комитета государственной  
охраны объектов культурного  
наследия Волгоградской области

от 25.12.2025 № 116-н

Границы территории объекта культурного наследия федерального значения "Курганная группа "Развилка" 2 кургана высотой до 1 м. III тыс. до н.э. – XIV в. н.э.", расположенного по адресу (местонахождение): Волгоградская область, Старополтавский район, КП "Вперед к победам"<sup>4</sup>

Схема границ территории объекта культурного наследия федерального значения "Курганная группа "Развилка" 2 кургана высотой до 1 м. III тыс. до н.э. – XIV в. н.э.", расположенного по адресу (местонахождение): Волгоградская область, Старополтавский район, КП "Вперед к победам"

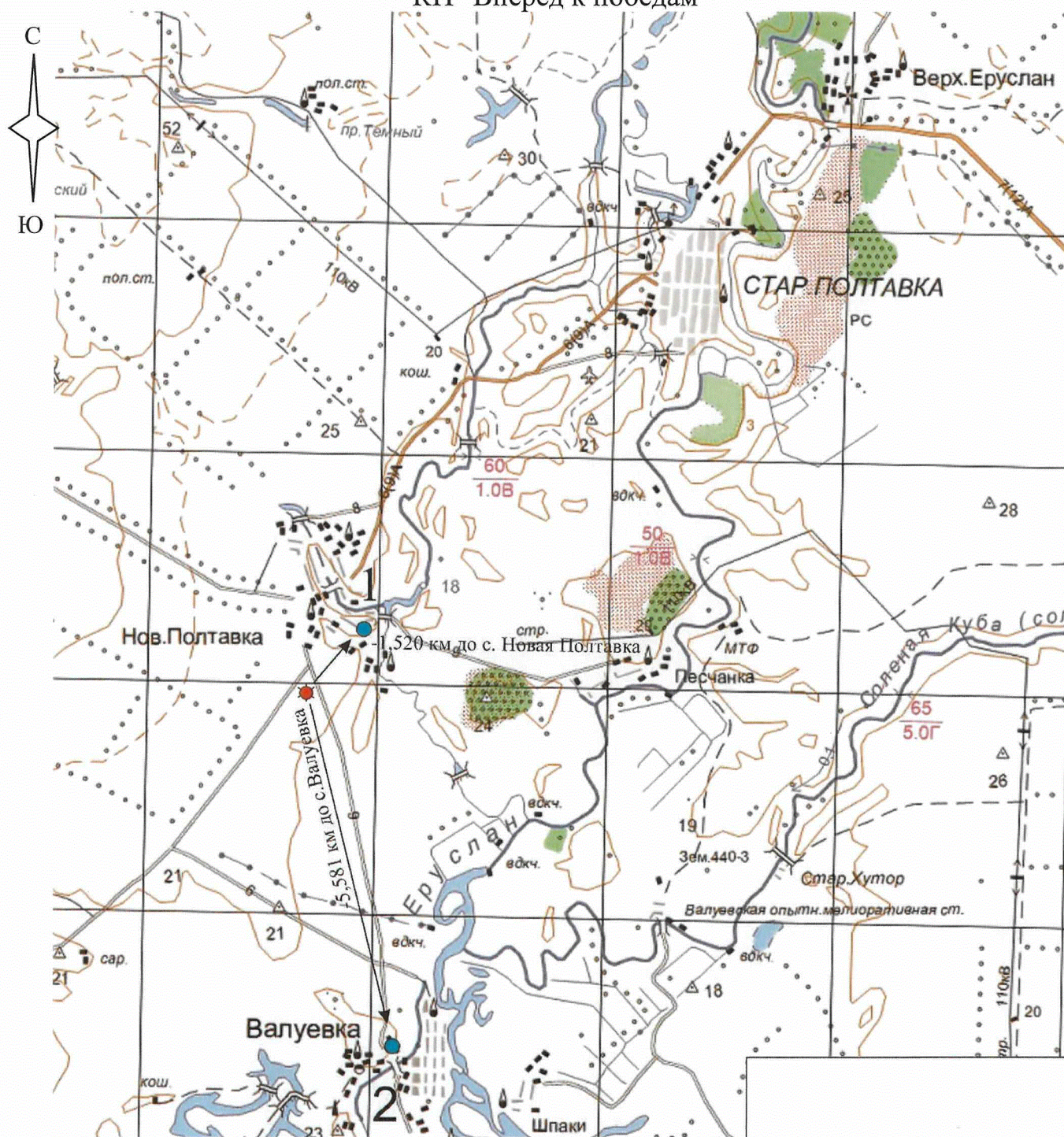


Условные обозначения:

- - граница территории объекта культурного наследия;
- 1-16 - характерные точки границы территории объекта культурного наследия.

<sup>4</sup> Адрес (местонахождение) и наименование объекта культурного наследия указаны в соответствии с актом федерального органа охраны объектов культурного наследия о регистрации объекта культурного наследия в Едином государственном реестре объектов культурного наследия (памятников истории и культуры) народов Российской Федерации.

Ситуационный план границ территории объекта культурного наследия федерального значения "Курганная группа "Развилка" 2 кургана высотой до 1 м. III тыс. до н.э. – XIV в. н.э.", расположенного по адресу (местонахождение): Волгоградская область, Старополтавский район, КП "Вперед к победам"



Условные обозначения:



- объект культурного наследия федерального значения "Курганная группа "Развилка" 2 кургана высотой до 1 м. III тыс. до н.э. – XIV в. н.э.", расположенный по адресу (местонахождение): Волгоградская область, Старополтавский район, КП "Вперед к победам".

Перечень координат характерных точек границ территории объекта культурного наследия федерального значения "Курганная группа "Развилка" 2 кургана высотой до 1 м. III тыс. до н.э. – XIV в. н.э.", расположенного по адресу (местонахождение): Волгоградская область, Старополтавский район, КП "Вперед к победам"

Система координат: МСК 34-2

Номер характерной точки	X	Y
1	672146.872	2324174.305
2	672160.363	2324205.519
3	672147.157	2324236.855
4	672116.069	2324249.792
5	672084.864	2324237.139
6	672072.486	2324205.919
7	672084.579	2324174.588
8	672115.667	2324161.652
1	672146.872	2324174.305
9	672218.357	2323993.435
10	672229.606	2324021.106
11	672218.604	2324048.166
12	672190.850	2324060.375
13	672162.986	2324048.418
14	672151.740	2324021.458
15	672162.739	2323993.686
16	672190.496	2323982.188
9	672218.357	2323993.435

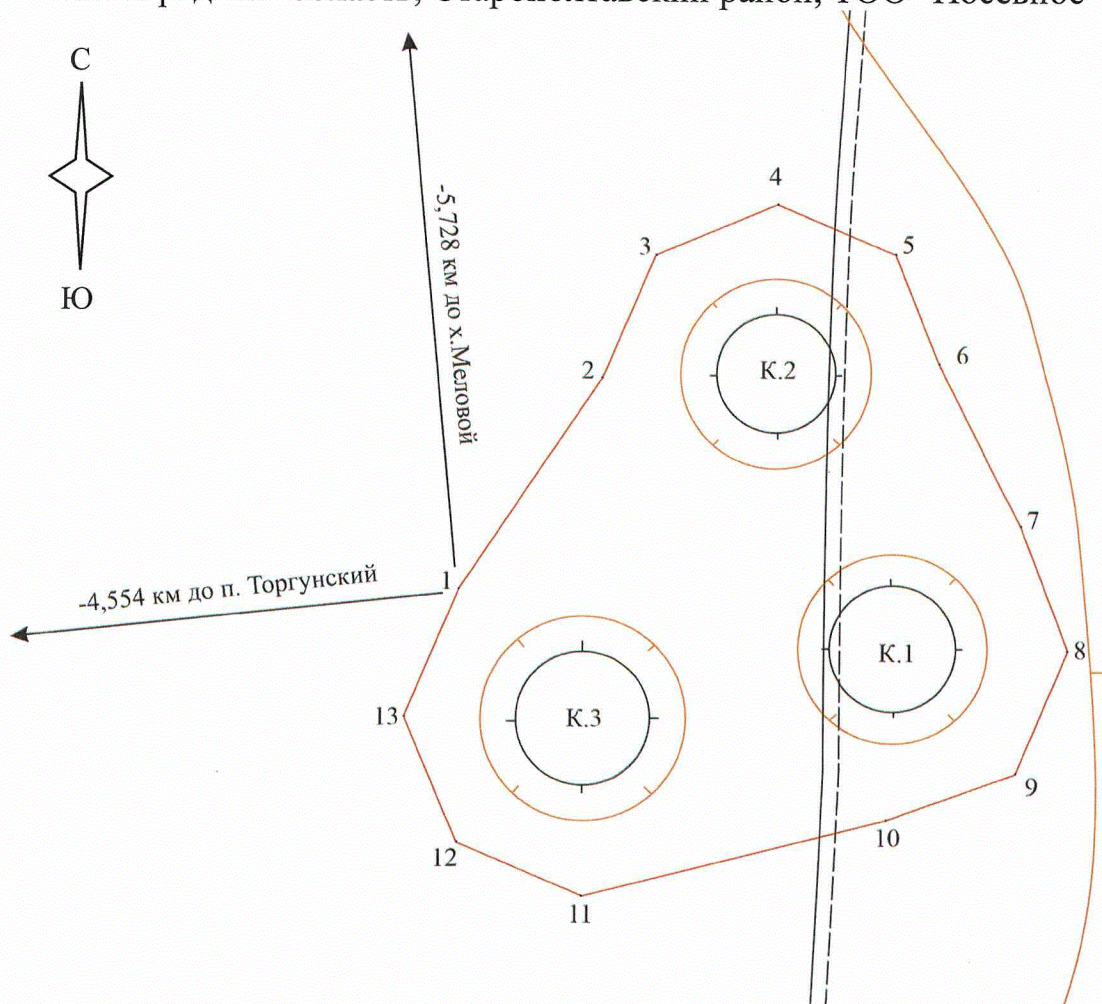
## ПРИЛОЖЕНИЕ 5

к приказу комитета государственной  
охраны объектов культурного  
наследия Волгоградской области

от 25.12.2025 № 116-н

Границы территории объекта культурного наследия федерального значения "Курганная группа "Солянка-I" 3 кургана высотой до 1 м. III тыс. до н.э. – XIV в. н.э.", расположенного по адресу (местонахождение): Волгоградская область, Старополтавский район, ТОО "Посевное"<sup>5</sup>

Схема границ территории объекта культурного наследия федерального значения "Курганная группа "Солянка-I" 3 кургана высотой до 1 м. III тыс. до н.э. – XIV в. н.э.", расположенного по адресу (местонахождение): Волгоградская область, Старополтавский район, ТОО "Посевное"

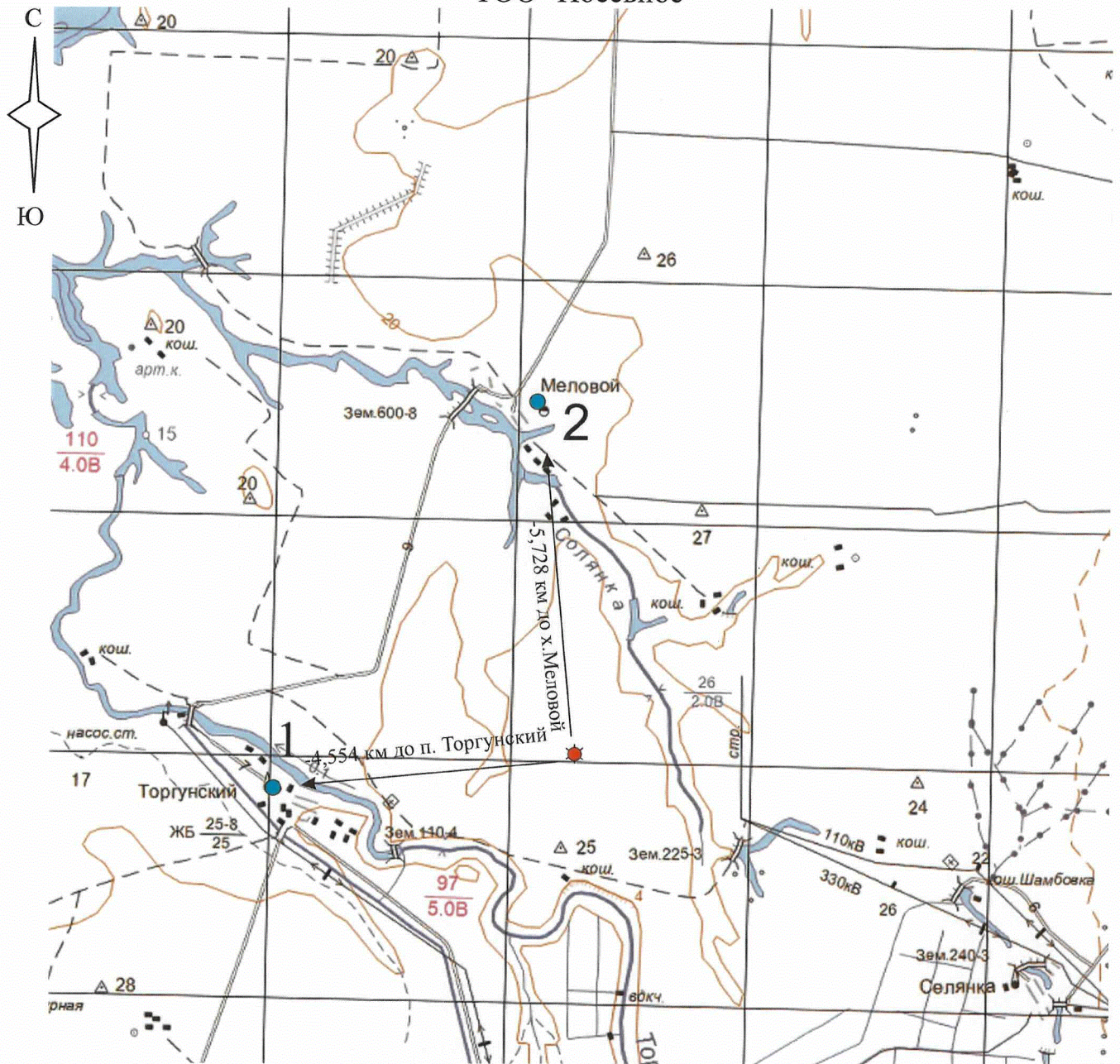


Условные обозначения:

- - граница территории объекта культурного наследия;
- 1 - 13 - характерные точки границы территории объекта культурного наследия.

<sup>5</sup> Адрес (местонахождение) и наименование объекта культурного наследия указаны в соответствии с актом федерального органа охраны объектов культурного наследия о регистрации объекта культурного наследия в Едином государственном реестре объектов культурного наследия (памятников истории и культуры) народов Российской Федерации.

Ситуационный план границ территории объекта культурного наследия федерального значения "Курганная группа "Солянка-I" 3 кургана высотой до 1 м. III тыс. до н.э. – XIV в. н.э.", расположенного по адресу (местонахождение): Волгоградская область, Старополтавский район, ТОО "Посевное"



Условные обозначения:



- объект культурного наследия федерального значения "Курганная группа "Солянка-I" 3 кургана высотой до 1 м. III тыс. до н.э. – XIV в. н.э.", расположенный по адресу (местонахождение): Волгоградская область, Старополтавский район, ТОО "Посевное".

Перечень координат характерных точек границ территории объекта культурного наследия федерального значения "Курганная группа "Солянка-I" 3 кургана высотой до 1 м. III тыс. до н.э. – XIV в. н.э.", расположенного по адресу (местонахождение): Волгоградская область, Старополтавский район, ТОО "Посевное"

Система координат: МСК 34-2

Номер характерной точки	X	Y
1	644447.613	2329961.091
2	644477.117	2329980.681
3	644493.404	2329987.342
4	644500.228	2330003.599
5	644493.590	2330019.930
6	644477.375	2330026.775
7	644456.959	2330036.371
8	644440.390	2330043.362
9	644423.747	2330036.558
10	644416.773	2330019.946
11	644406.769	2329978.320
12	644413.700	2329961.273
13	644430.620	2329954.142
1	644447.613	2329961.091

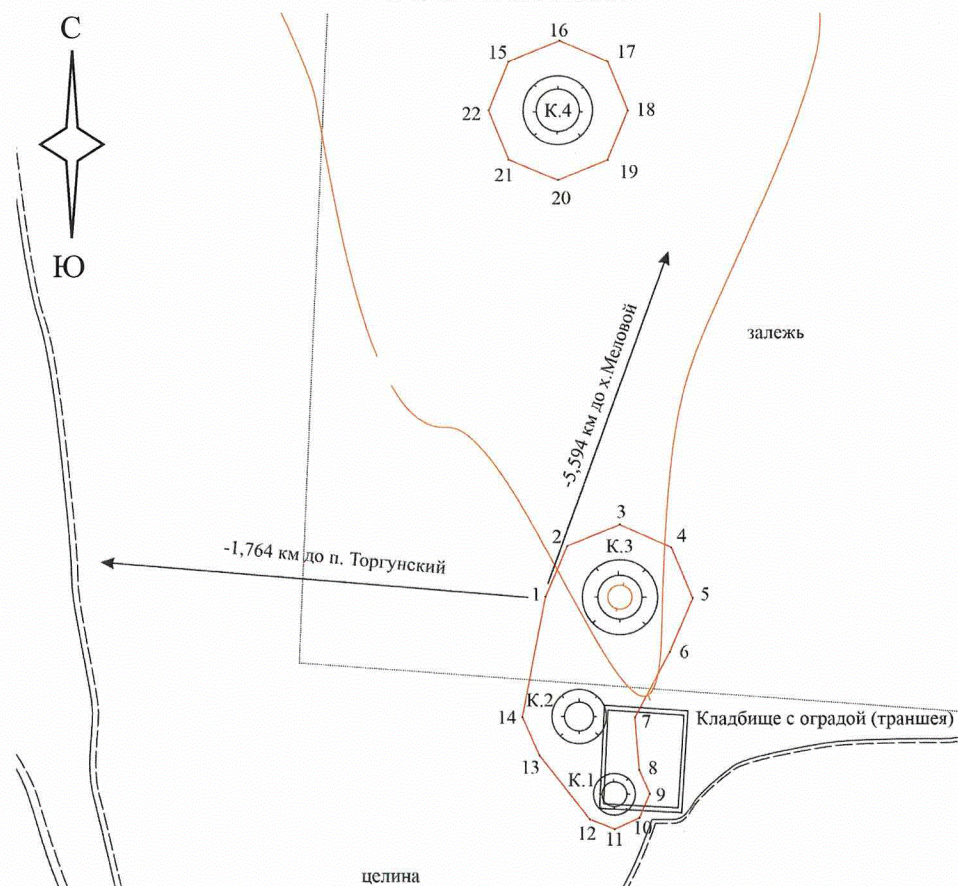
## ПРИЛОЖЕНИЕ 6

к приказу комитета государственной  
охраны объектов культурного  
наследия Волгоградской области

от 25.12.2025 № 116-н

Границы территории объекта культурного наследия федерального значения "Курганный могильник "Торгунский-I" 1 курган высотой до 2 м., 3 кургана высотой до 1 м. III тыс. до н.э. – XIV в. н.э.", расположенного по адресу (местонахождение): Волгоградская область, Старополтавский район, ТОО "Посевное"<sup>6</sup>

Схема границ территории объекта культурного наследия федерального значения "Курганный могильник "Торгунский-I" 1 курган высотой до 2 м., 3 кургана высотой до 1 м. III тыс. до н.э. – XIV в. н.э.", расположенного по адресу (местонахождение): Волгоградская область, Старополтавский район, ТОО "Посевное"

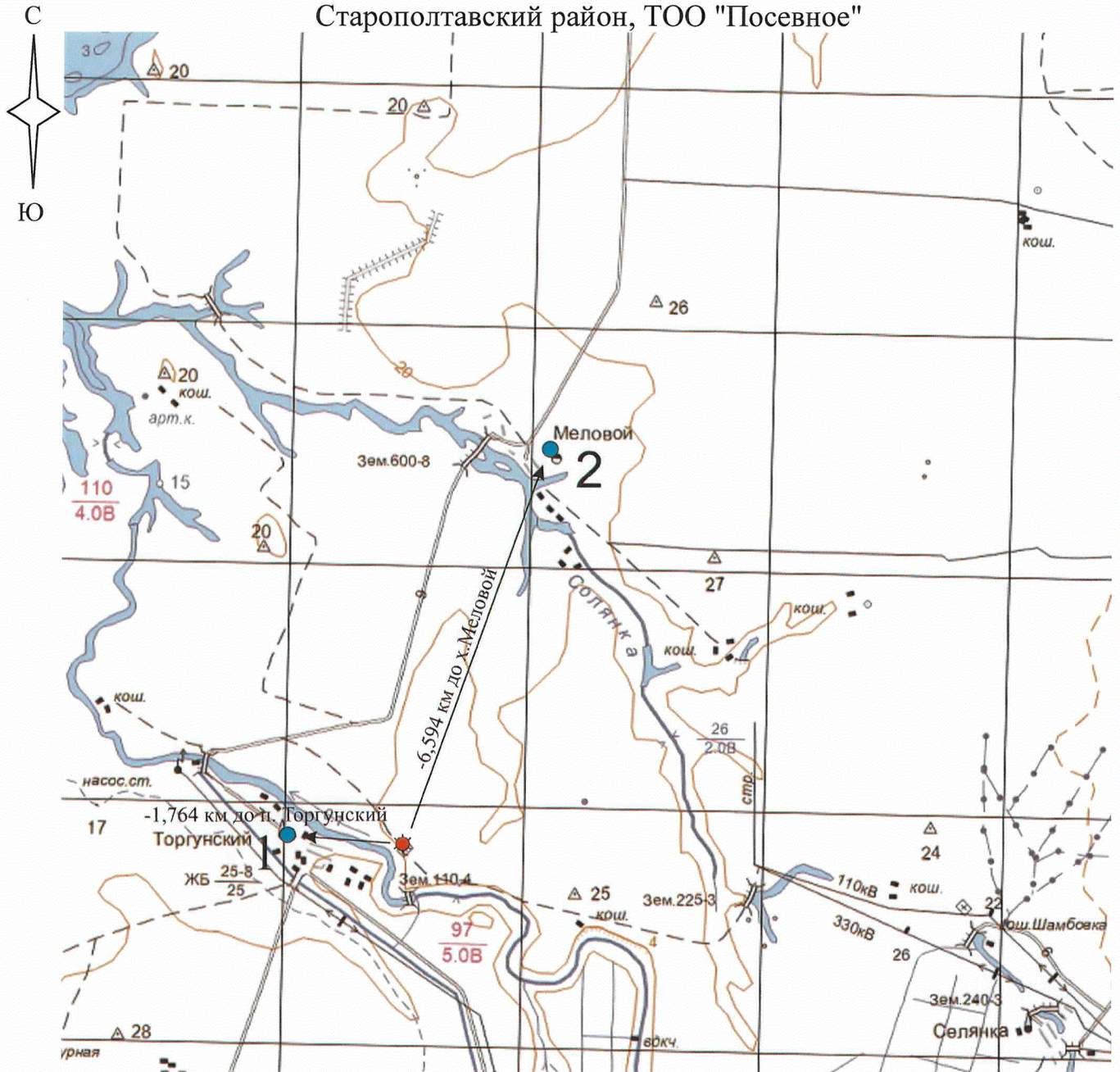


Условные обозначения:


- - граница территории объекта культурного наследия;
- 1 - 22 - характерные точки границы территории объекта культурного наследия.

<sup>6</sup> Адрес (местонахождение) и наименование объекта культурного наследия указаны в соответствии с актом федерального органа охраны объектов культурного наследия о регистрации объекта культурного наследия в Едином государственном реестре объектов культурного наследия (памятников истории и культуры) народов Российской Федерации.

Ситуационный план границ территории объекта культурного наследия федерального значения "Курганный могильник "Торгунский-1" 1 курган высотой до 2 м., 3 кургана высотой до 1 м. III тыс. до н.э. – XIV в. н.э.", расположенного по адресу (местонахождение): Волгоградская область, Старополтавский район, ТОО "Посевное"



Условные обозначения:

-  - объект культурного наследия федерального значения "Курганный могильник "Торгунский-1" 1 курган высотой до 2 м., 3 кургана высотой до 1 м. III тыс. до н.э. – XIV в. н.э.", расположенный по адресу (местонахождение): Волгоградская область, Старополтавский район, ТОО "Посевное".

Перечень координат характерных точек границ территории объекта культурного наследия федерального значения "Курганный могильник "Торгунский-I"  
1 курган высотой до 2 м., 3 кургана высотой до 1 м. III тыс. до н.э. – XIV в. н.э.",  
расположенного по адресу (местонахождение): Волгоградская область,  
Старополтавский район, ТОО "Посевное"

Система координат: МСК 34-2

Номер характерной точки	X	Y
1	643763.437	2327156.834
2	643800.961	2327172.205
3	643816.668	2327209.672
4	643801.342	2327247.306
5	643763.976	2327263.045
6	643726.452	2327247.685
7	643677.570	2327221.873
8	643638.964	2327224.709
9	643621.337	2327232.140
10	643603.636	2327224.891
11	643596.232	2327207.213
12	643603.453	2327189.461
13	643648.601	2327152.739
14	643677.158	2327140.705
1	643763.437	2327156.834
15	644154.610	2327127.310
16	644169.567	2327163.020
17	644154.976	2327198.877
18	644119.368	2327213.873
19	644083.606	2327199.237
20	644068.649	2327163.532
21	644083.246	2327127.675
22	644118.855	2327112.673
15	644154.610	2327127.310

## ПРИЛОЖЕНИЕ 7

к приказу комитета государственной  
охраны объектов культурного  
наследия Волгоградской области

от 25.12.2025 № 116-н

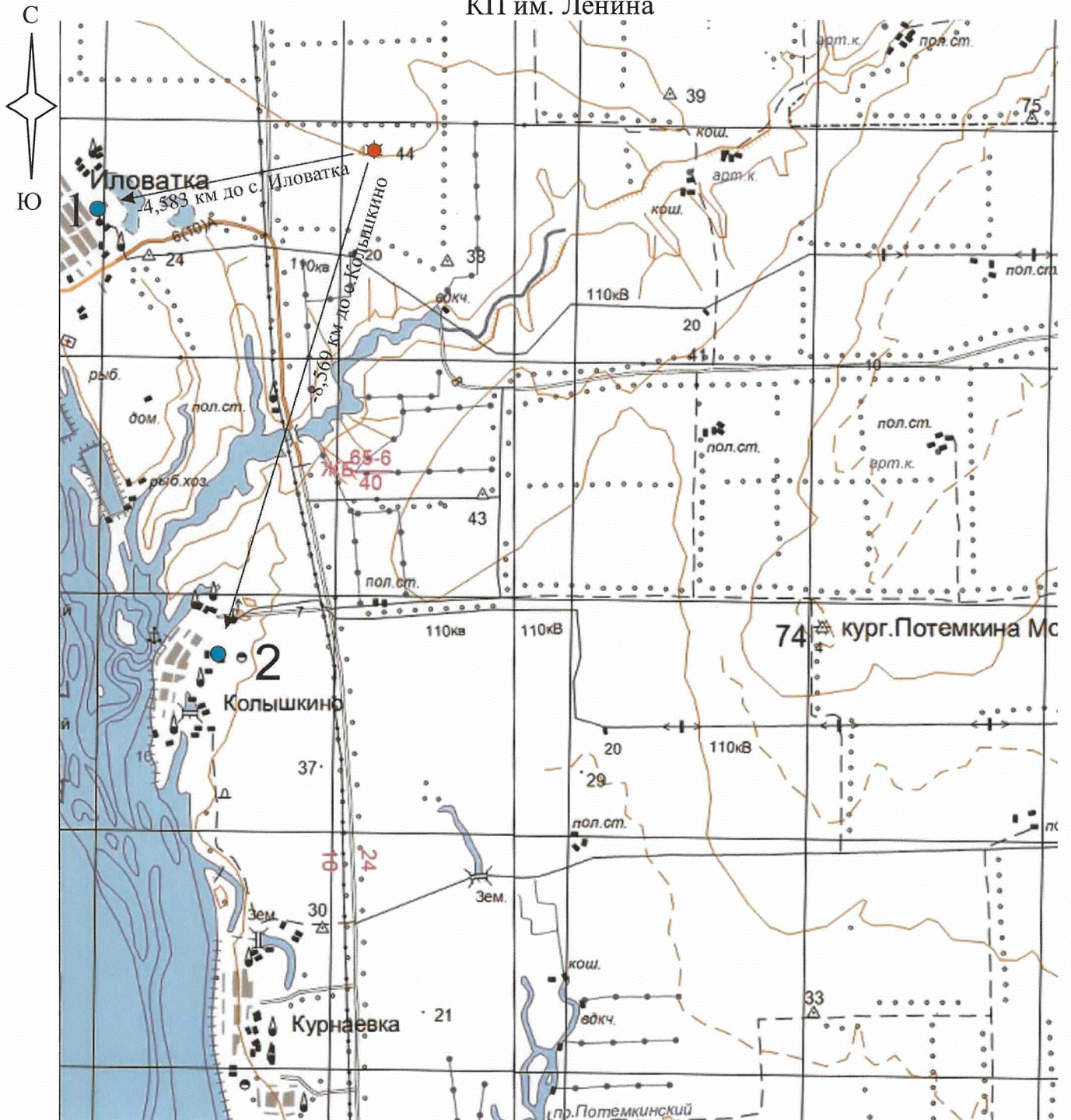
Границы территории объекта культурного наследия федерального значения "Курганный могильник "Иловатский-I" 2 кургана высотой до 1 м., 1 курган высотой до 2 м., 1 курган высотой до 3 м., 1 курган высотой до 5 м. III тыс. до н.э. – XIV в. н.э.", расположенного по адресу (местонахождение):  
Волгоградская область, Старополтавский район, КП им. Ленина<sup>7</sup>

Схема границ территории объекта культурного наследия федерального значения "Курганный могильник "Иловатский-I" 2 кургана высотой до 1 м., 1 курган высотой до 2 м., 1 курган высотой до 3 м., 1 курган высотой до 5 м. III тыс. до н.э. – XIV в. н.э.", расположенного по адресу (местонахождение):  
Волгоградская область, Старополтавский район, КП им. Ленина




<sup>7</sup> Адрес (местонахождение) и наименование объекта культурного наследия указаны в соответствии с актом федерального органа охраны объектов культурного наследия о регистрации объекта культурного наследия в Едином государственном реестре объектов культурного наследия (памятников истории и культуры) народов Российской Федерации.

Ситуационный план границ территории объекта культурного наследия федерального значения "Курганный могильник "Иловатский-I" 2 кургана высотой до 1 м., 1 курган высотой до 2 м., 1 курган высотой до 3 м., 1 курган высотой до 5 м. III тыс. до н.э. – XIV в. н.э.", расположенного по адресу (местонахождение): Волгоградская область, Старополтавский район, КП им. Ленина



Условные обозначения:

-  - объект культурного наследия федерального значения "Курганный могильник "Иловатский-I" 2 кургана высотой до 1 м., 1 курган высотой до 2 м., 1 курган высотой до 3 м., 1 курган высотой до 5 м. III тыс. до н.э. – XIV в. н.э.", расположенный по адресу (местонахождение): Волгоградская область, Старополтавский район, КП им. Ленина.

Перечень координат характерных точек границ территории объекта культурного наследия федерального значения "Курганный могильник "Иловатский-I" 2 кургана высотой до 1 м., 1 курган высотой до 2 м., 1 курган высотой до 3 м., 1 курган высотой до 5 м. III тыс. до н.э. – XIV в. н.э.", расположенного по адресу (местонахождение): Волгоградская область, Старополтавский район, КП им. Ленина

Система координат: МСК 34-2

Номер характерной точки	X	Y
1	684306.591	2293756.836
2	684324.338	2293799.407
3	684306.489	2293841.935
4	684264.197	2293859.614
5	684221.947	2293841.834
6	684204.200	2293799.262
7	684222.049	2293756.734
8	684264.342	2293739.056
1	684306.591	2293756.836
9	684327.374	2294055.416
10	684382.953	2294090.228
11	684402.922	2294137.764
12	684382.845	2294185.254
13	684368.313	2294248.352
14	684370.509	2294273.884
15	684386.042	2294310.777
16	684370.429	2294346.926
17	684333.704	2294361.778
18	684298.123	2294346.847
19	684282.590	2294310.662
20	684298.204	2294273.803
21	684288.292	2294185.147
22	684268.323	2294137.611
23	684287.308	2294072.389
24	684295.114	2294055.379
25	684310.695	2294049.014
9	684327.374	2294055.416

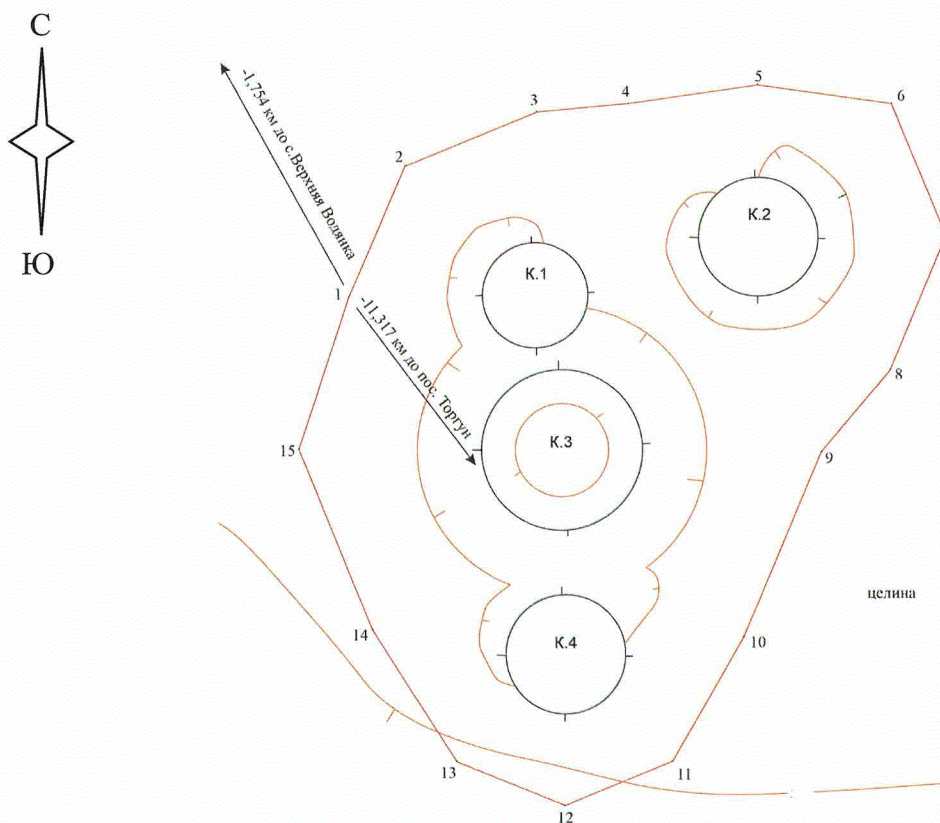
## ПРИЛОЖЕНИЕ 8

к приказу комитета государственной  
охраны объектов культурного  
наследия Волгоградской области

от 25.12.2025 № 116-н

Границы территории объекта культурного наследия федерального значения  
"Курганный могильник "Казенный" 1 курган высотой до 2 м., 4 кургана  
высотой до 1 м. III тыс. до н.э. – XIV в. н.э.", расположенного по адресу  
(местонахождение): Волгоградская область, Старополтавский район,  
КДП "Водянское"<sup>8</sup>

Схема границ территории объекта культурного наследия федерального значения  
"Курганный могильник "Казенный" 1 курган высотой до 2 м.,  
4 кургана высотой до 1 м. III тыс. до н.э. – XIV в. н.э.", расположенного  
по адресу (местонахождение): Волгоградская область, Старополтавский район,  
КДП "Водянское"

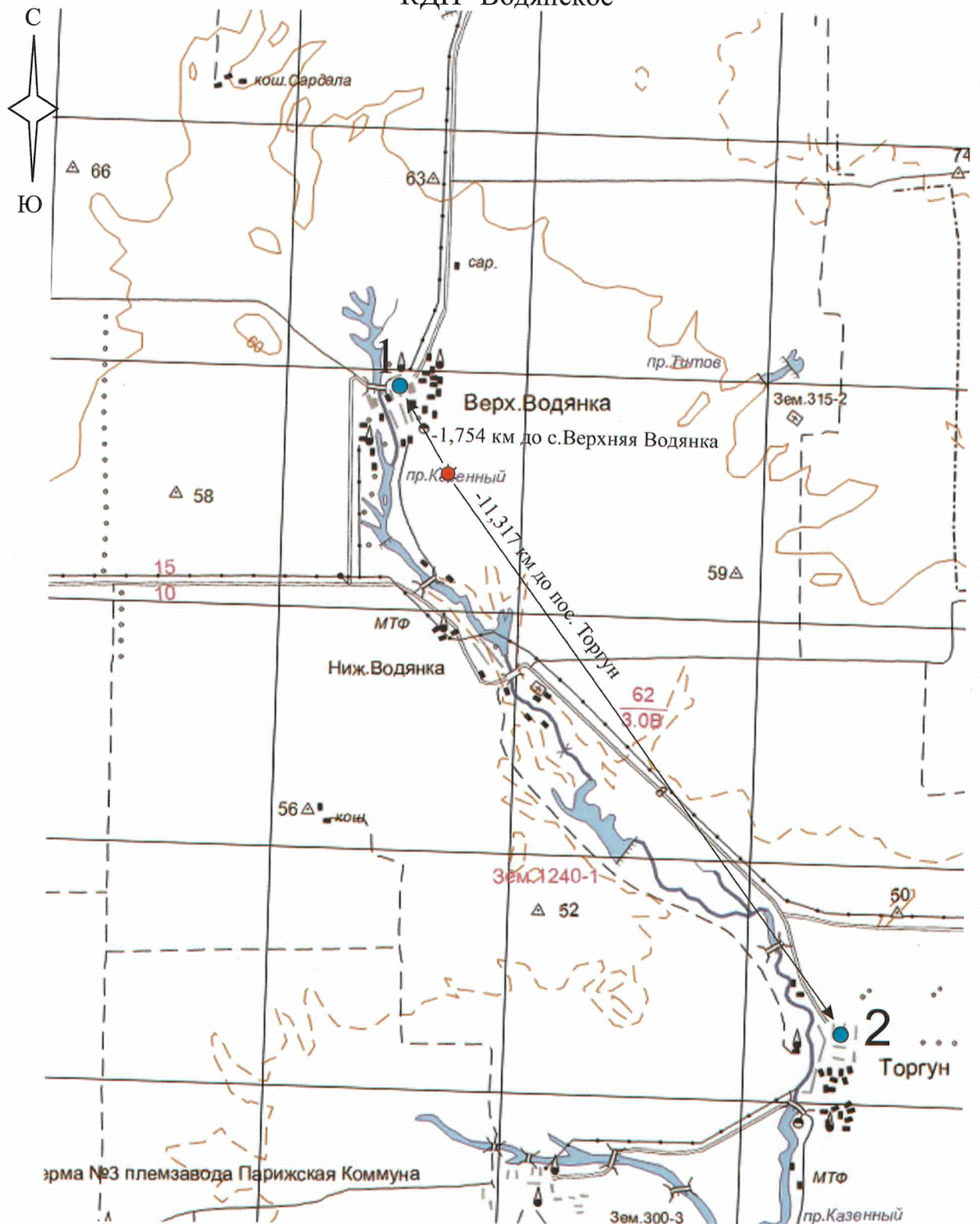


Условные обозначения:

- - граница территории объекта культурного наследия;
- 1 -15 - характерные точки границы территории объекта культурного наследия.

<sup>8</sup> Адрес (местонахождение) и наименование объекта культурного наследия указаны в соответствии с актом федерального органа охраны объектов культурного наследия о регистрации объекта культурного наследия в Едином государственном реестре объектов культурного наследия (памятников истории и культуры) народов Российской Федерации.

Ситуационный план границ территории объекта культурного наследия федерального значения "Курганный могильник "Казенный" 1 курган высотой до 2 м., 4 кургана высотой до 1 м. III тыс. до н.э. – XIV в. н.э.", расположенного по адресу (местонахождение): Волгоградская область, Старополтавский район, КДП "Водянское"



Условные обозначения:



- объект культурного наследия федерального значения "Курганный могильник "Казенный" 1 курган высотой до 2 м., 4 кургана высотой до 1 м. III тыс. до н.э. – XIV в. н.э.", расположенный по адресу (местонахождение): Волгоградская область, Старополтавский район, КДП "Водянское".

Перечень координат характерных точек границ территории объекта культурного наследия федерального значения "Курганный могильник "Казенный" 1 курган высотой до 2 м., 4 кургана высотой до 1 м. III тыс. до н.э. – XIV в. н.э.", расположенного по адресу (местонахождение): Волгоградская область, Старополтавский район, КДП "Водянское"

Система координат: МСК 34-2

Номер характерной точки	X	Y
1	669959.147	2376013.730
2	669988.241	2376025.405
3	669999.773	2376053.690
4	670002.273	2376072.859
5	670007.141	2376101.951
6	670003.111	2376131.172
7	669974.364	2376143.677
8	669945.270	2376132.003
9	669927.258	2376117.325
10	669886.979	2376101.544
11	669858.936	2376085.587
12	669848.588	2376062.263
13	669858.262	2376038.651
14	669885.815	2376020.473
15	669925.614	2376002.831
1	669959.147	2376013.730

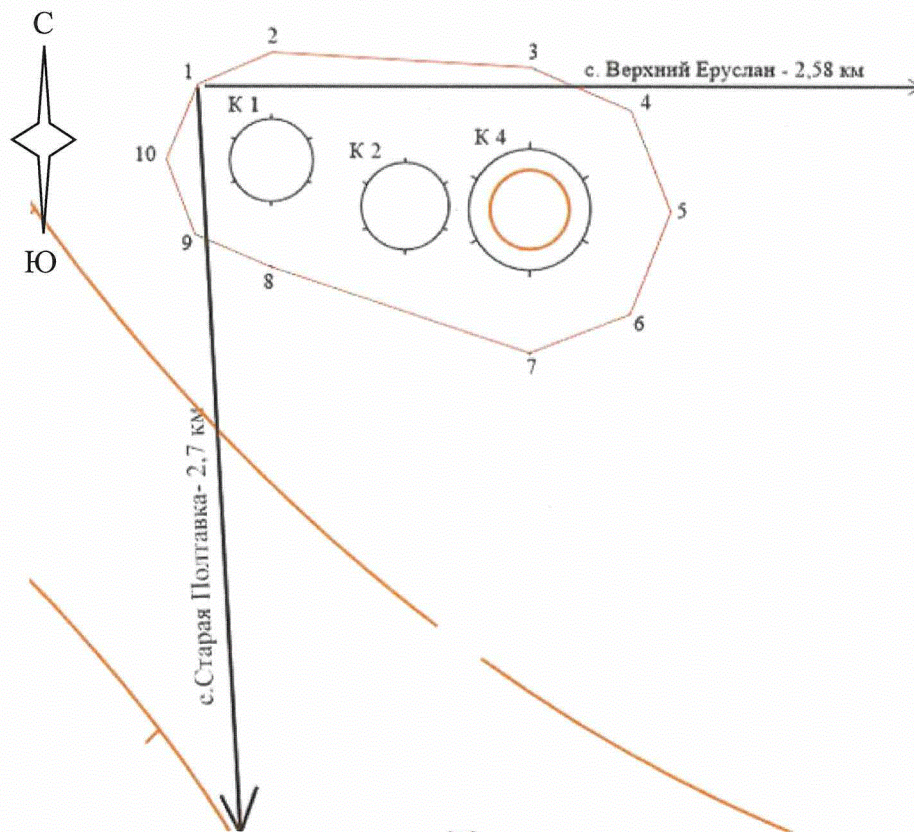
## ПРИЛОЖЕНИЕ 9

к приказу комитета государственной  
охраны объектов культурного  
наследия Волгоградской области



от 25.12.2025 № 116-н

Границы территории объекта культурного наследия федерального значения  
"Курганный могильник "Лозовая могила – I" 1 курган высотой до 2 м.,  
3 кургана высотой до 1 м. III тыс. до н.э. – XIV в. н.э.", расположенного  
по адресу (местонахождение): Волгоградская область, Старополтавский район,  
клх. "Кановское"<sup>9</sup>

Схема границ территории объекта культурного наследия федерального значения  
"Курганный могильник "Лозовая могила – I" 1 курган высотой до 2 м.,  
3 кургана высотой до 1 м. III тыс. до н.э. – XIV в. н.э.", расположенного по  
адресу (местонахождение): Волгоградская область, Старополтавский район,  
клх. "Кановское"

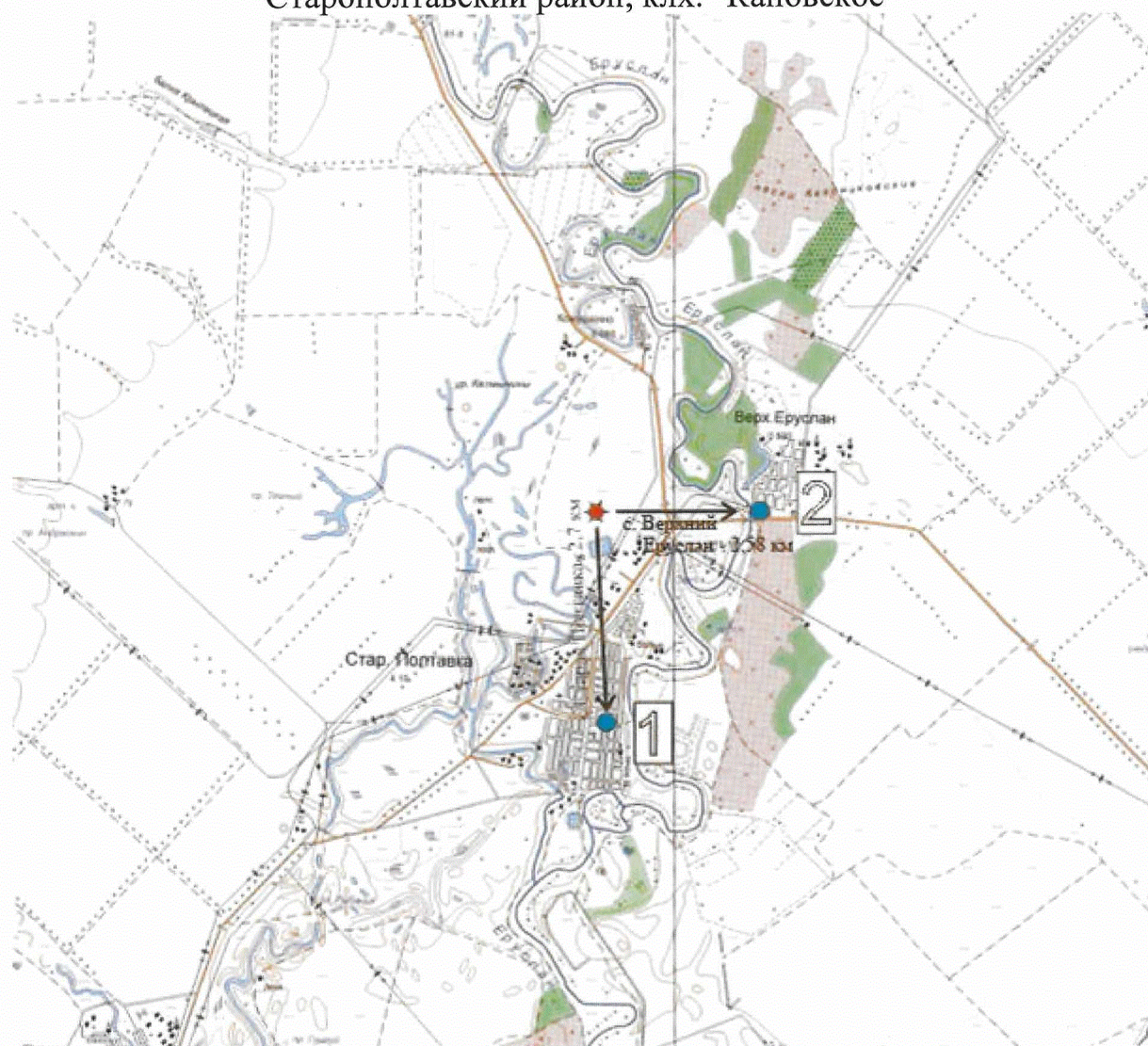


Условные обозначения:


-  - граница территории объекта культурного наследия;
- 1 - 10  - характерные точки границы территории объекта культурного наследия.

<sup>9</sup> Адрес (местонахождение) и наименование объекта культурного наследия указаны в соответствии с актом федерального органа охраны объектов культурного наследия о регистрации объекта культурного наследия в Едином государственном реестре объектов культурного наследия (памятников истории и культуры) народов Российской Федерации.

Ситуационный план границ территории объекта культурного наследия федерального значения "Курганный могильник "Лозовая могила – I" 1 курган высотой до 2 м., 3 кургана высотой до 1 м. III тыс. до н.э. – XIV в. н.э.", расположенного по адресу (местонахождение): Волгоградская область, Старополтавский район, клх. "Кановское"



Условные обозначения:

-  - объект культурного наследия федерального значения "Курганный могильник "Лозовая могила – I" 1 курган высотой до 2 м., 3 кургана высотой до 1 м. III тыс. до н.э. – XIV в. н.э.", расположенный по адресу (местонахождение): Волгоградская область, Старополтавский район, клх. "Кановское".

Перечень координат характерных точек границ территории объекта культурного наследия федерального значения "Курганный могильник "Лозовая могила – I" 1 курган высотой до 2 м., 3 кургана высотой до 1 м. III тыс. до н.э. – XIV в. н.э.", расположенного по адресу (местонахождение): Волгоградская область, Старополтавский район, клх. "Кановское"

Система координат: МСК 34-2

Номер характерной точки	X	Y
1	682180.4331	2330729.4969
2	682190.2450	2330753.1850
3	682186.4560	2330833.8790
4	682173.2758	2330865.6988
5	682141.4560	2330878.8790
6	682109.6362	2330865.6988
7	682096.4560	2330833.8790
8	682123.2450	2330753.1850
9	682133.0569	2330729.4969
10	682156.7450	2330719.6850
1	682180.4331	2330729.4969

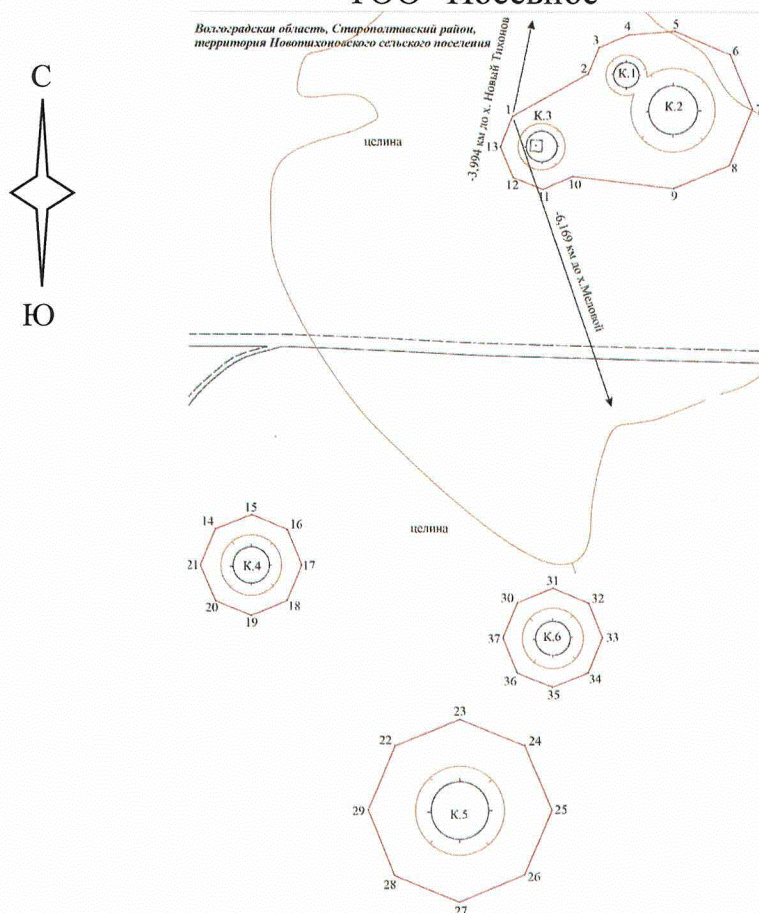
## ПРИЛОЖЕНИЕ 10

к приказу комитета государственной  
охраны объектов культурного  
наследия Волгоградской области

от 25.12.2025 № 116-н

Границы территории объекта культурного наследия федерального значения  
"Курганный могильник "Новотихоновский-II" 5 курганов высотой до 1 м.,  
1 курган высотой до 2 м. III тыс. до н.э. – XIV в. н.э.", расположенного  
по адресу (местонахождение): Волгоградская область, Старополтавский район,  
ТОО "Посевное"<sup>10</sup>

Схема границ территории объекта культурного наследия федерального  
значения "Курганный могильник "Новотихоновский-II" 5 курганов высотой  
до 1 м., 1 курган высотой до 2 м. III тыс. до н.э. – XIV в. н.э.", расположенного  
по адресу (местонахождение): Волгоградская область, Старополтавский район,  
ТОО "Посевное"

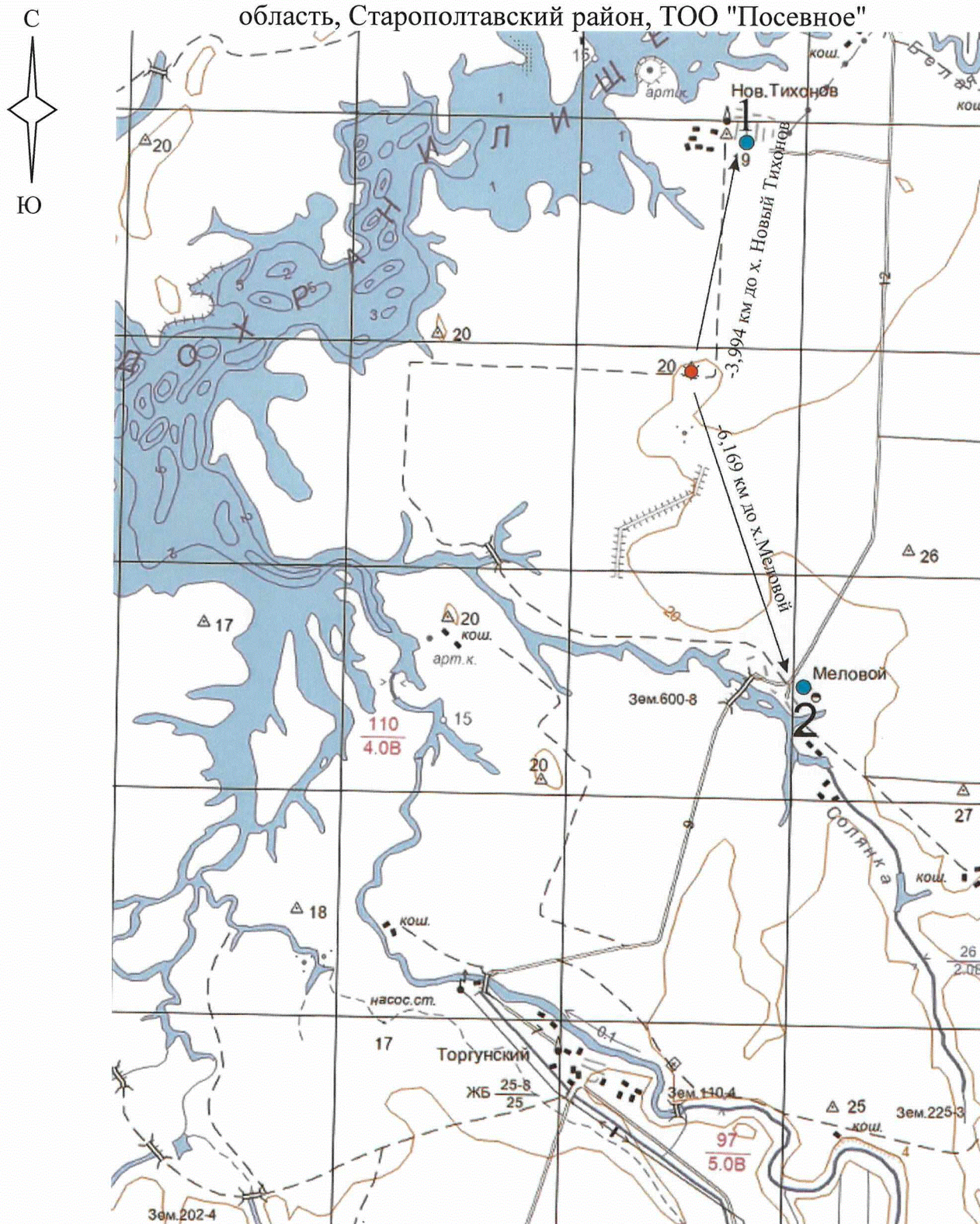


Условные обозначения:

- граница территории объекта культурного наследия;  
1 - 37 - характерные точки границы территории объекта культурного наследия.

<sup>10</sup> Адрес (местонахождение) и наименование объекта культурного наследия указаны в соответствии с актом федерального органа охраны объектов культурного наследия о регистрации объекта культурного наследия в Едином государственном реестре объектов культурного наследия (памятников истории и культуры) народов Российской Федерации.

Ситуационный план границ территории объекта культурного наследия федерального значения "Курганный могильник "Новотихоновский-II" 5 курганов высотой до 1 м., 1 курган высотой до 2 м. III тыс. до н.э. – XIV в. н.э.", расположенного по адресу (местонахождение): Волгоградская область, Старополтавский район, ТОО "Посевное"



Условные обозначения:



- объект культурного наследия федерального значения "Курганный могильник "Новотихоновский-II" 5 курганов высотой до 1 м., 1 курган высотой до 2 м. III тыс. до н.э. – XIV в. н.э.", расположенный по адресу (местонахождение): Волгоградская область, Старополтавский район, ТОО "Посевное".

Перечень координат характерных точек границ территории объекта культурного наследия федерального значения "Курганный могильник "Новотихоновский-II"

5 курганов высотой до 1 м., 1 курган высотой до 2 м. III тыс. до н.э. – XIV в. н.э.", расположенного по адресу (местонахождение): Волгоградская область, Старополтавский район, ТОО "Посевное"

Система координат: МСК 34-2

Номер характерной точки	X	Y
1	655981.814	2327173.898
2	656005.380	2327214.418
3	656020.986	2327220.755
4	656027.740	2327236.406
5	656030.099	2327262.775
6	656016.908	2327293.501
7	655986.940	2327306.488
8	655955.729	2327293.814
9	655943.337	2327263.218
10	655948.611	2327206.864
11	655941.853	2327190.500
12	655948.444	2327174.068
13	655965.093	2327166.853
1	655981.814	2327173.898
14	655751.837	2327010.361
15	655759.724	2327030.285
16	655752.039	2327050.289
17	655732.057	2327058.233
18	655713.107	2327050.486
19	655704.107	2327030.567
20	655711.793	2327010.563
21	655731.775	2327002.619
14	655751.837	2327010.361
22	655632.840	2327111.299
23	655647.945	2327147.354
24	655633.202	2327183.564
25	655597.248	2327198.713
26	655561.138	2327183.927
27	655546.024	2327147.872
28	655560.767	2327111.659
29	655596.728	2327096.509
22	655632.840	2327111.299
30	655711.534	2327178.839
31	655720.531	2327198.045
32	655711.731	2327217.341
33	655692.865	2327225.994
34	655673.911	2327217.534
35	655664.914	2327198.328
36	655673.715	2327179.032
37	655692.581	2327170.379
30	655711.534	2327178.839