

**ГЛАВНОЕ УПРАВЛЕНИЕ
ОХРАНЫ ОБЪЕКТОВ КУЛЬТУРНОГО НАСЛЕДИЯ
ВОЛОГОДСКОЙ ОБЛАСТИ**

ПРИКАЗ

«26» 12 2025 года

№ 18-0/01-12

**О включении в перечень выявленных объектов культурного наследия
объекта археологического наследия
«Культурный слой Свято-Троицкого Павло-Обнорского мужского
монастыря XVI-начала XX вв. с кладбищем»**

На основании ст. 16.1. Федерального закона от 25 июня 2002 года № 73-ФЗ «Об объектах культурного наследия (памятниках истории и культуры) народов Российской Федерации»

ПРИКАЗЫВАЮ:

1. Включить в перечень выявленных объектов культурного наследия объект археологического наследия «Культурный слой Свято-Троицкого Павло-Обнорского мужского монастыря XVI- начала XX вв. с кладбищем», Вологодская область, Грязовецкий м.о., с. Юношеское.

2. Утвердить границы территории выявленного объекта археологического наследия «Культурный слой Свято-Троицкого Павло-Обнорского мужского монастыря XVI- начала XX вв. с кладбищем» согласно приложению к настоящему приказу.

3. Старшему специалисту 1 разряда главного управления охраны объектов культурного наследия области Евдокимовой Н.С. не позднее 3 (трех) рабочих дней со дня принятия решения о включении объекта в Перечень выявленных объектов культурного наследия, разместить на официальном сайте Главного управления охраны объектов культурного наследия в информационно-телекоммуникационной сети «Интернет» актуализированный Перечень выявленных объектов культурного наследия.

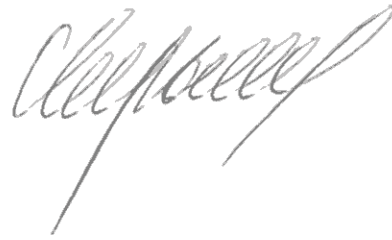
4. Советнику главного управления охраны объектов культурного наследия области Тиховой С.В. направить копию настоящего приказа в течение 3 рабочих

дней со дня его принятия в администрацию Грязовецкого муниципального округа, орган кадастрового учета, Прокуратуру Вологодской области, Управление Министерства юстиции Российской Федерации по Вологодской области, разместить на официальном сайте главного управления в информационно-телекоммуникационной сети «Интернет».

5. Старшему специалисту 1 разряда главного управления охраны объектов культурного наследия области Евдокимовой Н.С. обеспечить опубликование приказа на официальном портале правовой информации.

6. Настоящий приказ вступает в силу по истечении 10 дней после дня его официального опубликования.

Начальник главного управления



А.М. Кирьянов

Приложение к приказу
главного управления охраны объектов
культурного наследия области
от 26.12.2023 № 18-0/01-12

Границы территории выявленного объекта археологического наследия
«Культурный слой Свято-Троицкого Павло-Обнорского мужского монастыря
XVI- начала XX вв. с кладбищем»

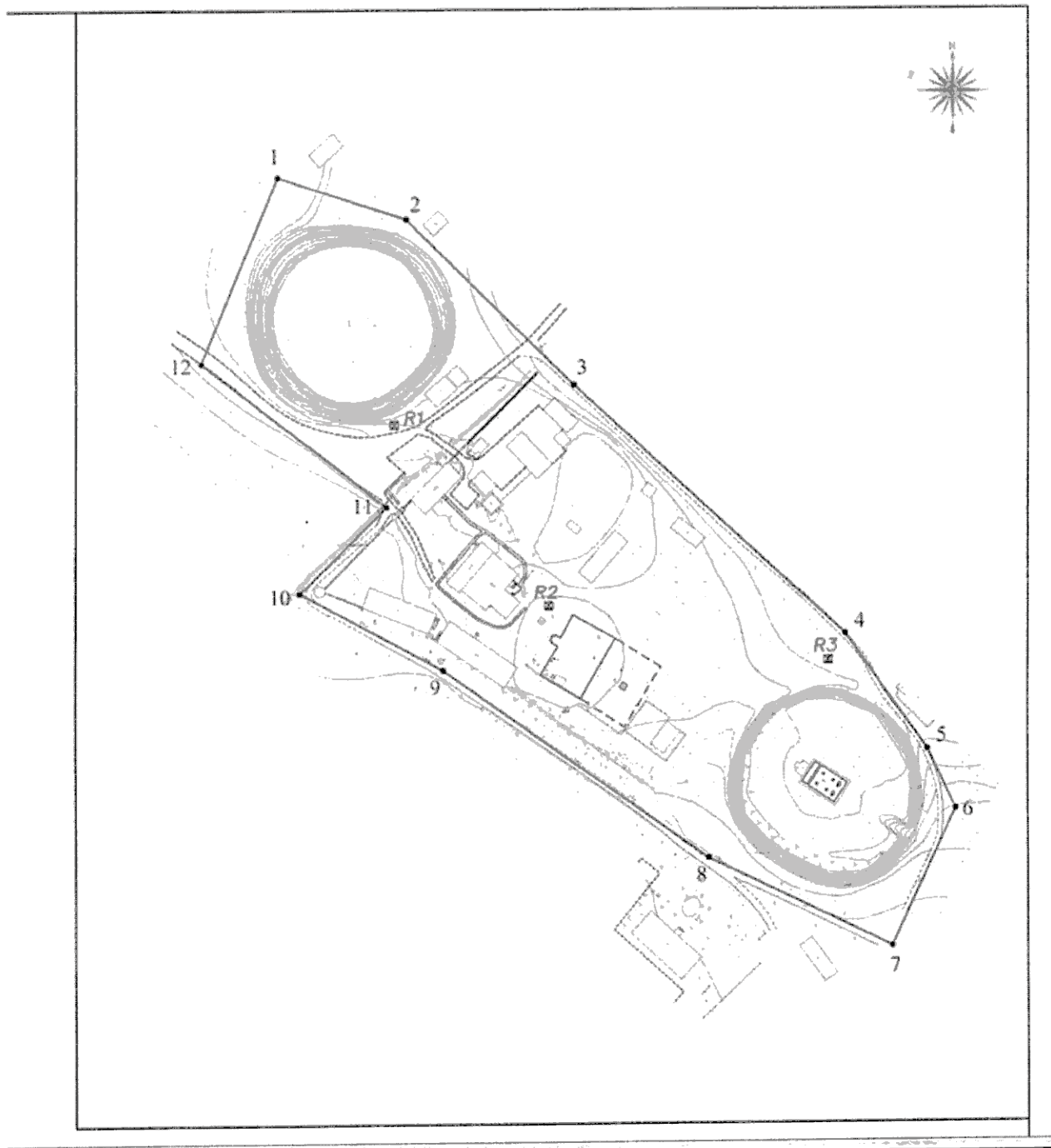


Таблица координат поворотных точек границы памятника археологии
«Культурный слой Свято-Троицкого Павло-Обнорского мужского монастыря
XVI- начала XX вв. с кладбищем»

Наименование поворотной точки границы ОАН	Географические координаты WGS-84		Координаты характерных точек в местной системе координат (МСК-35, зона 3)	
	Северной широты (N)	Восточной долготы (E)	X	Y
1	58°45'46.405"	40°20'10.798"	302245,66660104	3179882,07082059
2	58°45'45.751"	40°20'14.841"	302224,254803151	3179946,69360924
3	58°45'43.107"	40°20'20.206"	302140,89726043	3180031,43887571
4	58°45'39.138"	40°20'28.807"	302015,608653165	3180167,47423679
5	58°45'37.278"	40°20'31.443"	301957,314705726	3180208,81250844
6	58°45'36.311"	40°20'32.353"	301927,121525665	3180222,89903967
7	58°45'34.068"	40°20'30.451"	301858,285642544	3180191,08011214
8	58°45'35.463"	40°20'24.687"	301903,112538021	3180099,20401917
9	58°45'38.437"	40°20'16.274"	301997,574777616	3179965,62419136
10	58°45'39.643"	40°20'11.751"	302036,17692618	3179893,59628765
11	58°45'41.067"	40°20'14.402"	302079,468168624	3179937,01769301
12	58°45'43.351"	40°20'8.529"	302151,850589485	3179843,88249135

Описание границ территории объекта археологического наследия
«Культурный слой Свято-Троицкого Павло-Обнорского мужского монастыря
XVI- начала XX вв. с кладбищем»

Описание участков прохождения трассы	Азимут
От точки 1 до точки 2 – 68.08 м на ЮВ. Граница проходит по поляне к северу от «западного» насыпного холма	108.33°
От точки 2 до точки 3 – 118.87 м на ЮВ. Граница проходит по поляне к	134.53°

северо-западу от «западного» насыпного холма, переходя центральную грунтовую дорогу с. Юношеское	
От точки 3 до точки 4 – 184.94 м на ЮВ. Граница проходит по грунтовой дороге, вдоль северной границы монастыря	132.65°
От точки 4 до точки 5 – 71.46 м на ЮВ. Граница проходит по грунтовой дороге, вдоль северной границы монастыря (у «восточного» насыпного холма)	144.66°
От точки 5 до точки 6 – 33.32 м на ЮВ. Граница проходит по грунтовой дороге, вдоль северной границы монастыря (у «восточного» насыпного холма)	154.99°
От точки 6 до точки 7 – 75.83 м на ЮЗ. Граница проходит по грунтовой дороге, вдоль восточной границы монастыря (у «восточного» насыпного холма)	204.81°
От точки 7 до точки 8 – 102.23 м на СЗ. Граница проходит по грунтовой дороге, вдоль южной границы монастыря (у «восточного» насыпного холма)	296.01°
От точки 8 до точки 9 – 163.61 м на СЗ. Граница проходит по грунтовой дороге, вдоль южной границы монастыря (по монастырской ограде)	305.27°
От точки 9 до точки 10 – 81.72 м на СЗ. Граница проходит по грунтовой дороге, вдоль южной границы монастыря (по монастырской ограде), доходя до юго-западной башни	298.19°
От точки 10 до точки 11 – 61.32 м на СВ. Граница проходит по грунтовой дороге, вдоль западной границы монастыря (по монастырской ограде)	45.09°
От точки 11 до точки 12 – 117.95 м на СЗ. Граница проходит по грунтовой дороге к югу от «западного» насыпного холма	307.85°
От точки 12 до точки 1 – 101.29 м на СВ. Граница проходит по поляне к западу от «западного» насыпного холма	22.15°