

# Министерство лесного комплекса Вологодской области

---

## ПРИКАЗ

«23» января 2026 г.

№ 70

Об установлении зон санитарной охраны источников питьевого и хозяйственно-бытового водоснабжения

В соответствии со статьей 106 Земельного кодекса Российской Федерации, статьей 18 Федерального закона от 30.03.1999 № 52-ФЗ «О санитарно-эпидемиологическом благополучии населения», постановлением Главного государственного санитарного врача Российской Федерации от 14.03.2002 № 10 «О введении в действие санитарных правил и норм «Зоны санитарной охраны источников водоснабжения и водопроводов питьевого назначения. СанПиН 2.1.4.1110-02»

### ПРИКАЗЫВАЮ:

1. Установить зоны санитарной охраны источников питьевого и хозяйственно-бытового водоснабжения открытого акционерного общества «Заря» (скважины №№ 240807, 250608, 250614), расположенных вблизи д. Антоново Вологодского муниципального округа Вологодской области, согласно приложению к настоящему приказу.

2. Настоящий приказ вступает в силу со дня его официального опубликования.

Начальник управления  
организации землепользования и  
недропользования, заместитель  
министра



Л.Г. Стародубова

## Приложение

к приказу Министерства лесного  
комплекса Вологодской областиот 23 января 2026 года № 70

Зоны санитарной охраны источников питьевого и хозяйственно-бытового водоснабжения открытого акционерного общества «Заря» (скважины №№ 240807, 250608, 250614), расположенных вблизи д. Антоново Вологодского муниципального округа Вологодской области

## 1. Адрес и местоположение скважин.

Скважины №№ 240807, 250608, 250614 расположены вблизи д. Антоново Вологодского муниципального округа Вологодской области.

## 2. Сведения о зонах санитарной охраны скважин.

Границы зон санитарной охраны (далее – ЗСО) согласованы Управлением Федеральной службы по надзору в сфере защиты прав потребителей и благополучия человека по Вологодской области (санитарно-эпидемиологическое заключение от 01.12.2025 № 35.ВЦ.02.000.Т.000587.12.25).

Размеры границ первого, второго и третьего поясов зон санитарной охраны

Номер скважины	Радиус первого пояса ЗСО, м	Размеры второго пояса ЗСО, м			Размеры третьего пояса ЗСО, м		
		вверх по потоку	вниз по потоку	ширина потока (2d)	вверх по потоку	вниз по потоку	ширина потока (2d)
240807	30	85	75	160	796	337	1030
250608	30	119	99	218	1268	367	1340
250614	30	119	99	218	1268	367	1340

3. Ограничения использования земельных участков в границах поясов ЗСО источников водоснабжения установлены:

3.1 В границах первого пояса - статьей 27 Земельного кодекса Российской Федерации, статьями 43-44 Водного кодекса Российской Федерации, разделом III СанПиН «Зоны санитарной охраны источников водоснабжения и водопроводов питьевого назначения. СанПиН 2.1.4.1110-02» (далее - СанПиН 2.1.4.1110-02);

3.2 В границах второго и третьего поясов - статьями 43-44 Водного кодекса Российской Федерации, разделом III СанПиН 2.1.4.1110-02.

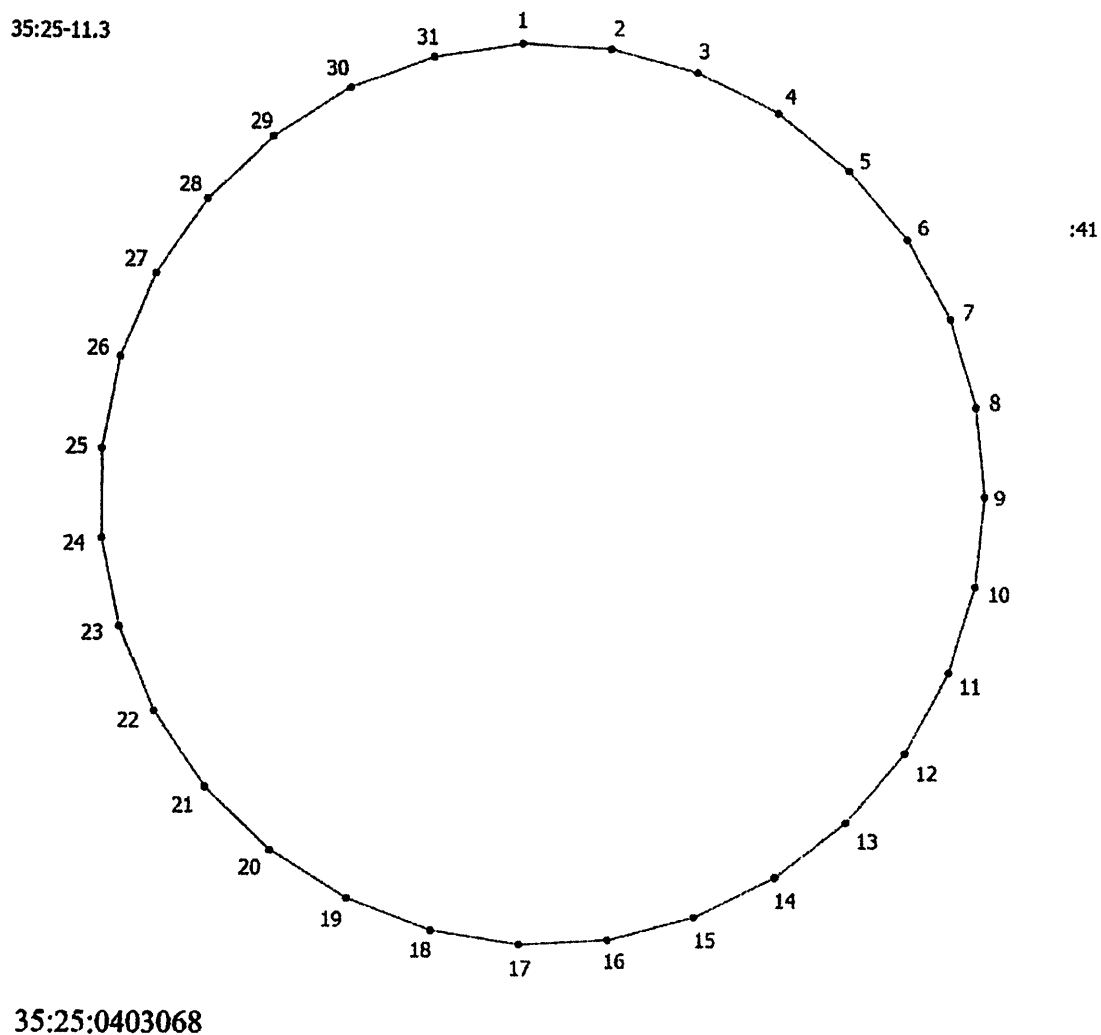
4. Возмещение убытков, причиненных собственникам земельных участков, землепользователям, землевладельцам, арендаторам земельных участков, иным лицам ограничением их прав в связи с установлением ЗСО, осуществляется правообладателем имущества, предназначенного для питьевого и хозяйственно-

бытового водоснабжения и включающего источники водоснабжения (скважины №№ 240807, 250608, 250614), расположенные вблизи д. Антоново Вологодского муниципального округа Вологодской области, в порядке, установленном статьей 57.1 Земельного кодекса Российской Федерации.

5. Срок наступления обязанности по возмещению убытков в соответствии со статьей 57.1 Земельного кодекса Российской Федерации определяется вступившим в законную силу судебным решением.

6. Сведения о границах ЗСО источников водоснабжения содержат графические описания местоположения границ поясов ЗСО, перечень координат характерных точек этих границ в системе координат, установленной для ведения Единого государственного реестра недвижимости, и прилагаются в формате XML.

**План границ объекта**  
**Зона санитарной охраны (ЗСО) I пояса источника питьевого и хозяйственно-бытового водоснабжения (скважины №240807) вблизи д. Антоново Вологодского муниципального округа Вологодской области**

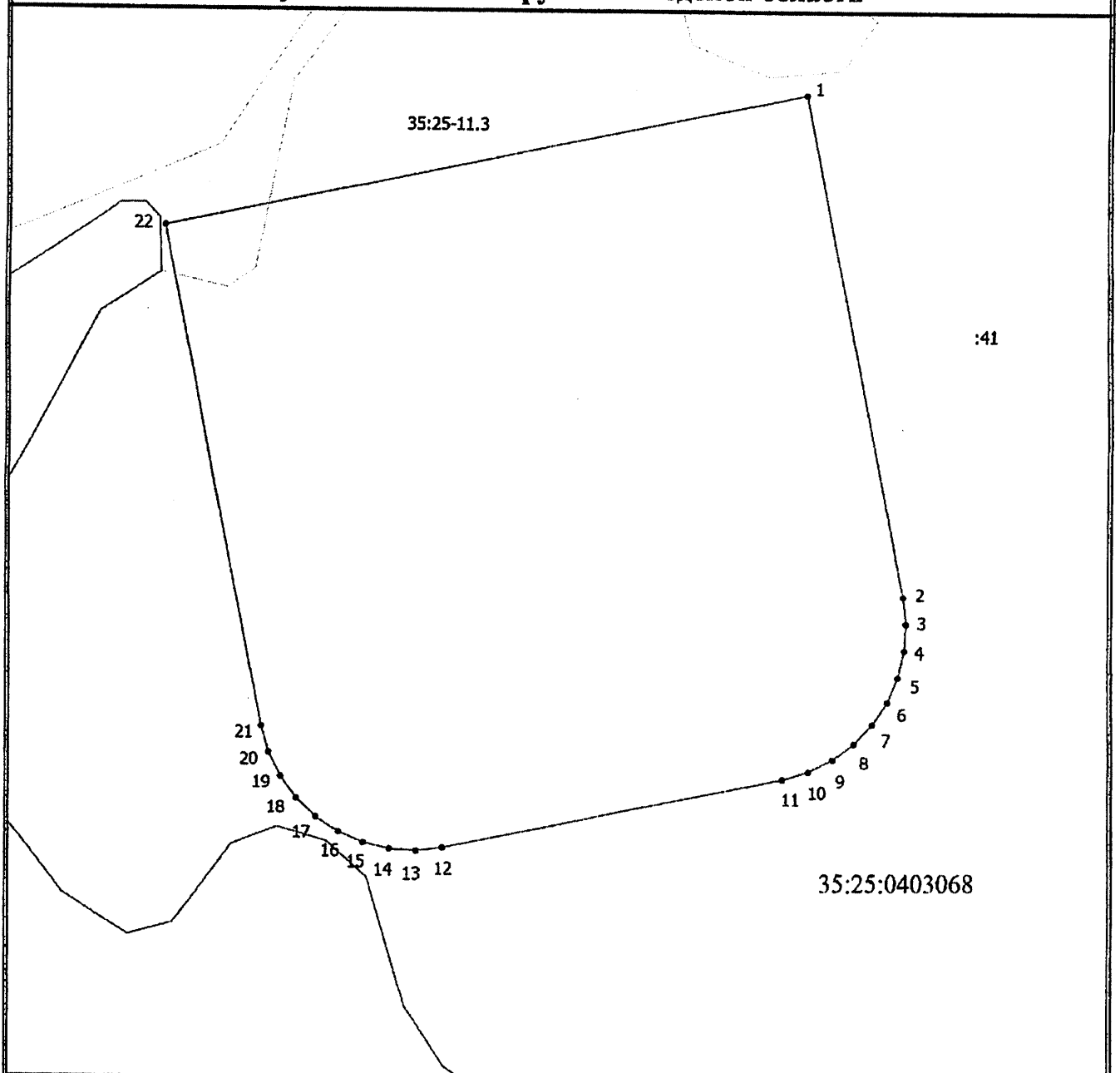


Масштаб 1:500

**Условные обозначения**

- - Часть границы, местоположение которой определено при выполнении кадастровых работ
- - Характерная точка границы земельного участка, сведения ЕГРН о которой соответствуют требованиям, установленным в соответствии с частью 13 статьи 22 Федерального закона от 13 июля 2015 г. N 218-ФЗ "О государственной регистрации недвижимости"
- 1 - Обозначение новой характерной точки
- :41 - Кадастровый номер земельного участка
- 35:25:0403068 - Номер кадастрового квартала
- 35:25-11.3 - Номер территориальной зоны

**План границ объекта**  
**Зона санитарной охраны (ЗСО) II пояс источника питьевого и хозяйственно-бытового водоснабжения (скважины №240807) вблизи д. Антоново Вологодского муниципального округа Вологодской области**

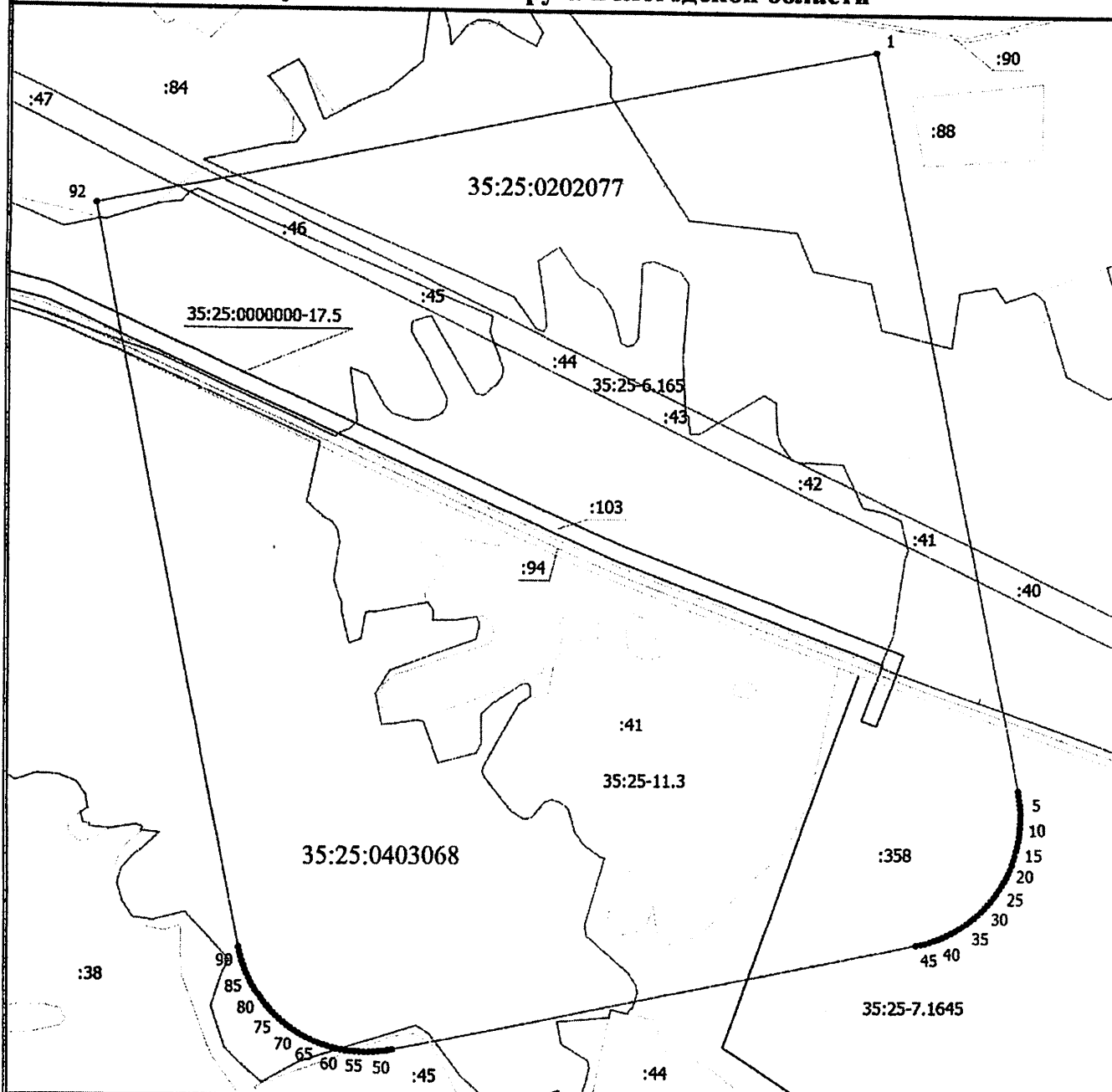


Масштаб 1:1500

**Условные обозначения**

- - Часть границы, местоположение которой определено при выполнении кадастровых работ
- - Характерная точка границы земельного участка, сведения ЕГРН о которой соответствуют требованиям, установленным в соответствии с частью 13 статьи 22 Федерального закона от 13 июля 2015 г. N 218-ФЗ "О государственной регистрации недвижимости"
- 1 - Обозначение новой характерной точки
- - Границы лесничества
- :41 - Кадастровый номер земельного участка
- 35:25:0403068 - Номер кадастрового квартала
- 35:25-11.3 - Номер территориальной зоны
- - Обозначение границ единого землепользования

**План границ объекта**  
**Зона санитарной охраны (ЗСО) III пояс источника питьевого и хозяйственно-бытового водоснабжения (скважины №240807) вблизи д. Антоново Вологодского муниципального округа Вологодской области**



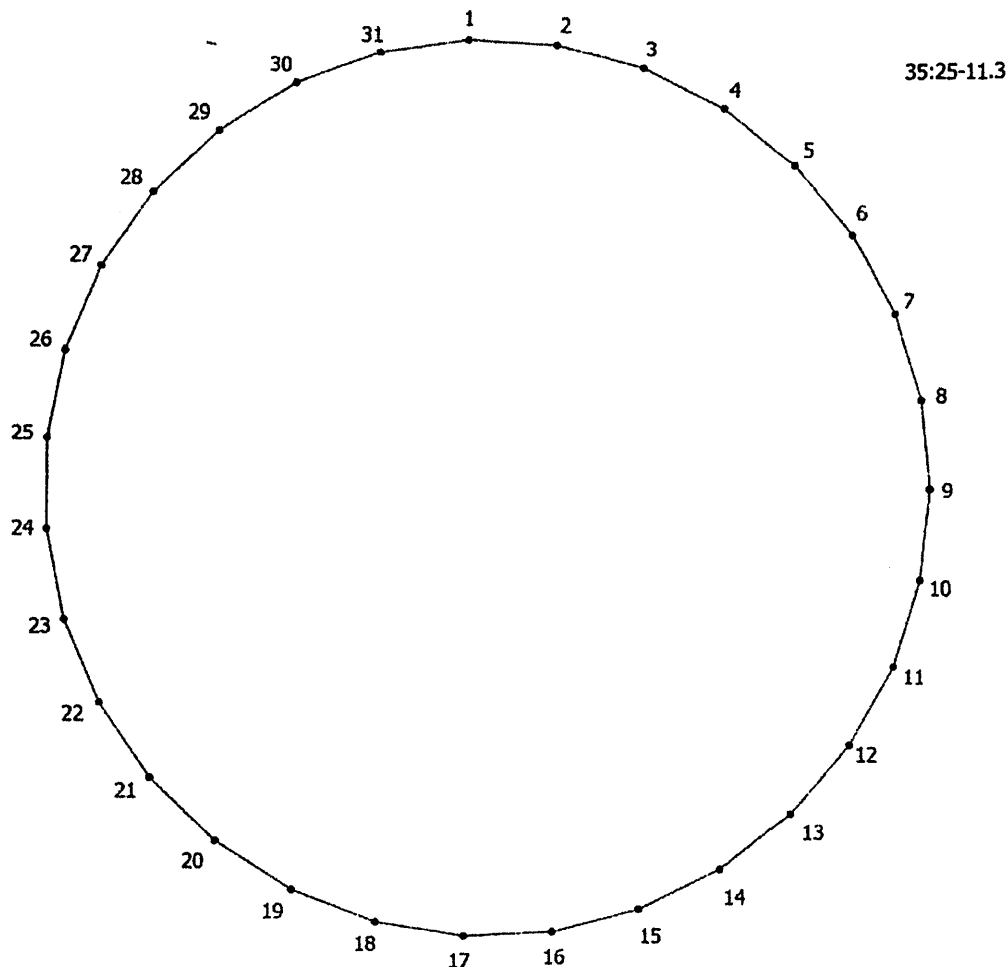
Масштаб 1:8000

**Условные обозначения**

- - Часть границы, местоположение которой определено при выполнении кадастровых работ
- - Характерная точка границы земельного участка, сведения ЕГРН о которой соответствуют требованиям, установленным в соответствии с частью 13 статьи 22 Федерального закона от 13 июля 2015 г. N 218-ФЗ "О государственной регистрации недвижимости"
- 1 - Обозначение новой характерной точки
- - Часть границы, сведения ЕГРН о которой позволяют однозначно определить ее положение на местности
- - Граница кадастрового квартала
- - Граница лесничества
- - Граница зоны с особыми условиями использования территории
- :84 - Кадастровый номер земельного участка
- 35:25:0403068 - Номер кадастрового квартала
- 35:25-11.3 - Номер территориальной зоны
- 35:25:0000000-17.5 - Обозначение публичного сервитута
- ..... - Граница единого землепользования

**План границ объекта**  
**Зона санитарной охраны (ЗСО) I пояс источника питьевого и хозяйственно-бытового водоснабжения (скважины №250608) вблизи д. Антоново Вологодского муниципального округа Вологодской области**

35:25:0403068



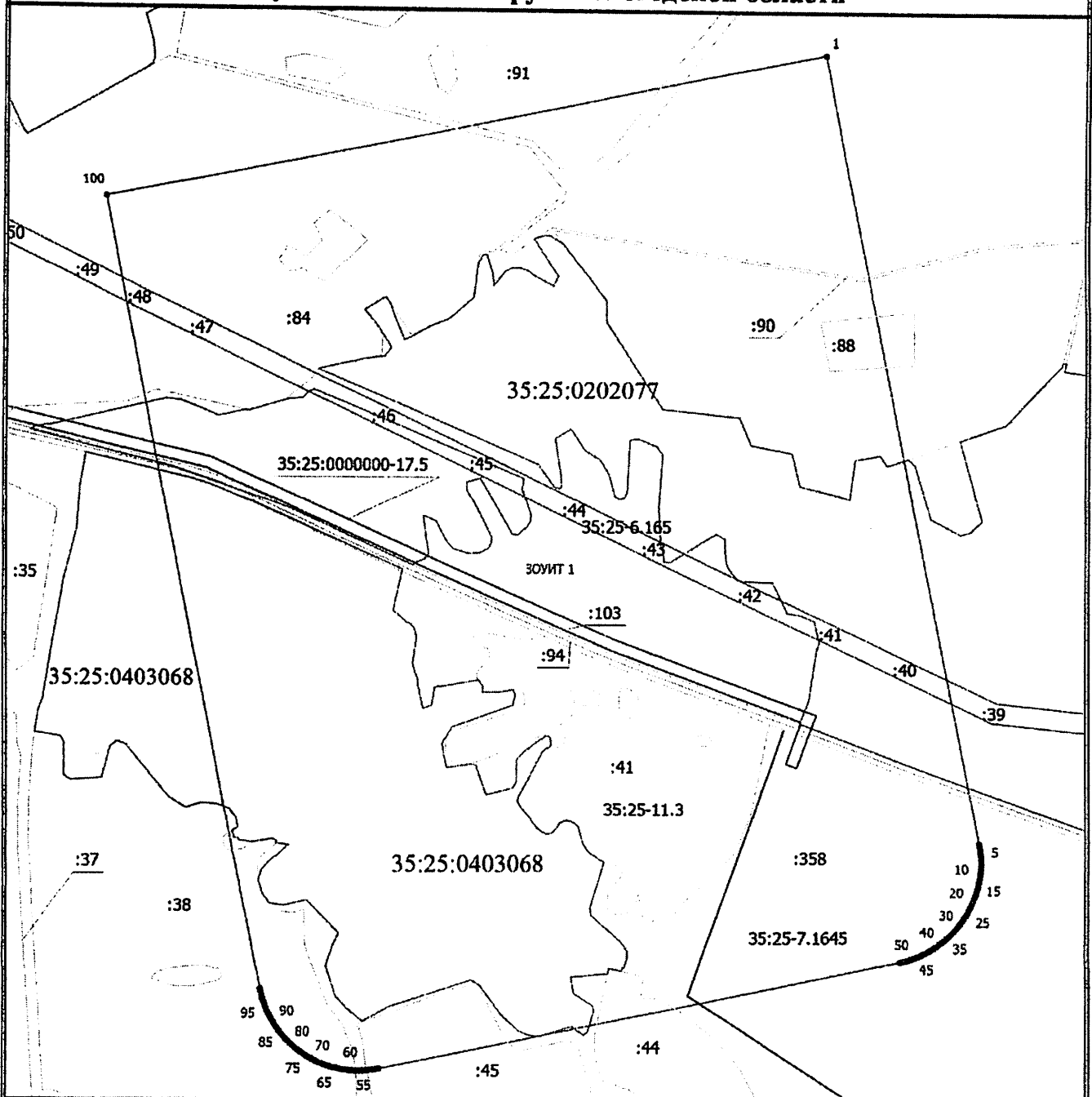
Масштаб 1:500

**Условные обозначения**

- - Часть границы, местоположение которой определено при выполнении кадастровых работ
- - Характерная точка границы земельного участка, сведения ЕГРН о которой соответствуют требованиям, установленным в соответствии с частью 13 статьи 22 Федерального закона от 13 июля 2015 г. N 218-ФЗ "О государственной регистрации недвижимости"
- 1 - Обозначение новой характерной точки
- - Граница лесничества
- 35:25:0403068 - Номер кадастрового квартала
- 35:25-11.3 - Номер территориальной зоны
- :41 - Кадастровый номер земельного участка



**План границ объекта**  
**Зона санитарной охраны (ЗСО) III пояс источника питьевого и хозяйственно-бытового водоснабжения (скважины №250608) вблизи д. Антоново Вологодского муниципального округа Вологодской области**

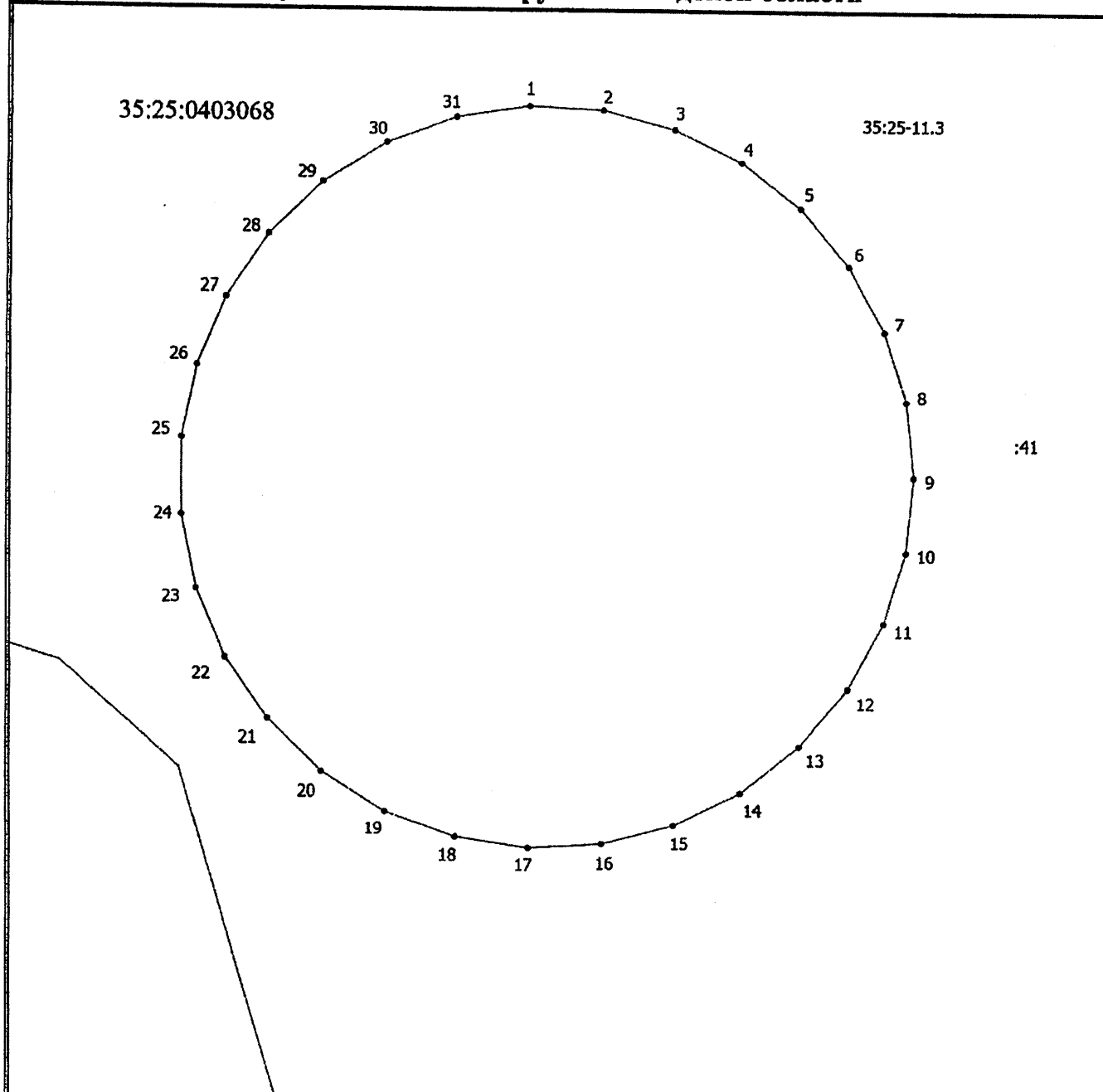


Масштаб 1:11000

**Условные обозначения**

- - Часть границы, местоположение которой определено при выполнении кадастровых работ
- - Характерная точка границы земельного участка, сведения ЕГРН о которой соответствуют требованиям, установленным в соответствии с частью 13 статьи 22 Федерального закона от 13 июля 2015 г. N 218-ФЗ "О государственной регистрации недвижимости"
- 1 - Обозначение новой характерной точки
- - Часть границы, сведения ЕГРН о которой позволяют однозначно определить ее положение на местности
- - Граница кадастрового квартала
- - Граница лесничества
- - Граница зоны с особыми условиями использования территории
- :84 - Кадастровый номер земельного участка
- 35:25:0403068 - Номер кадастрового квартала
- 35:25-11.3 - Номер территориальной зоны
- 35:25:0000000-17.5 - Обозначение публичного сервитута
- - Граница единого землепользования

**План границ объекта**  
**Зона санитарной охраны (ЗСО) I пояс источника питьевого и хозяйственно-бытового водоснабжения (скважины №250614) вблизи д. Антоново Вологодского муниципального округа Вологодской области**

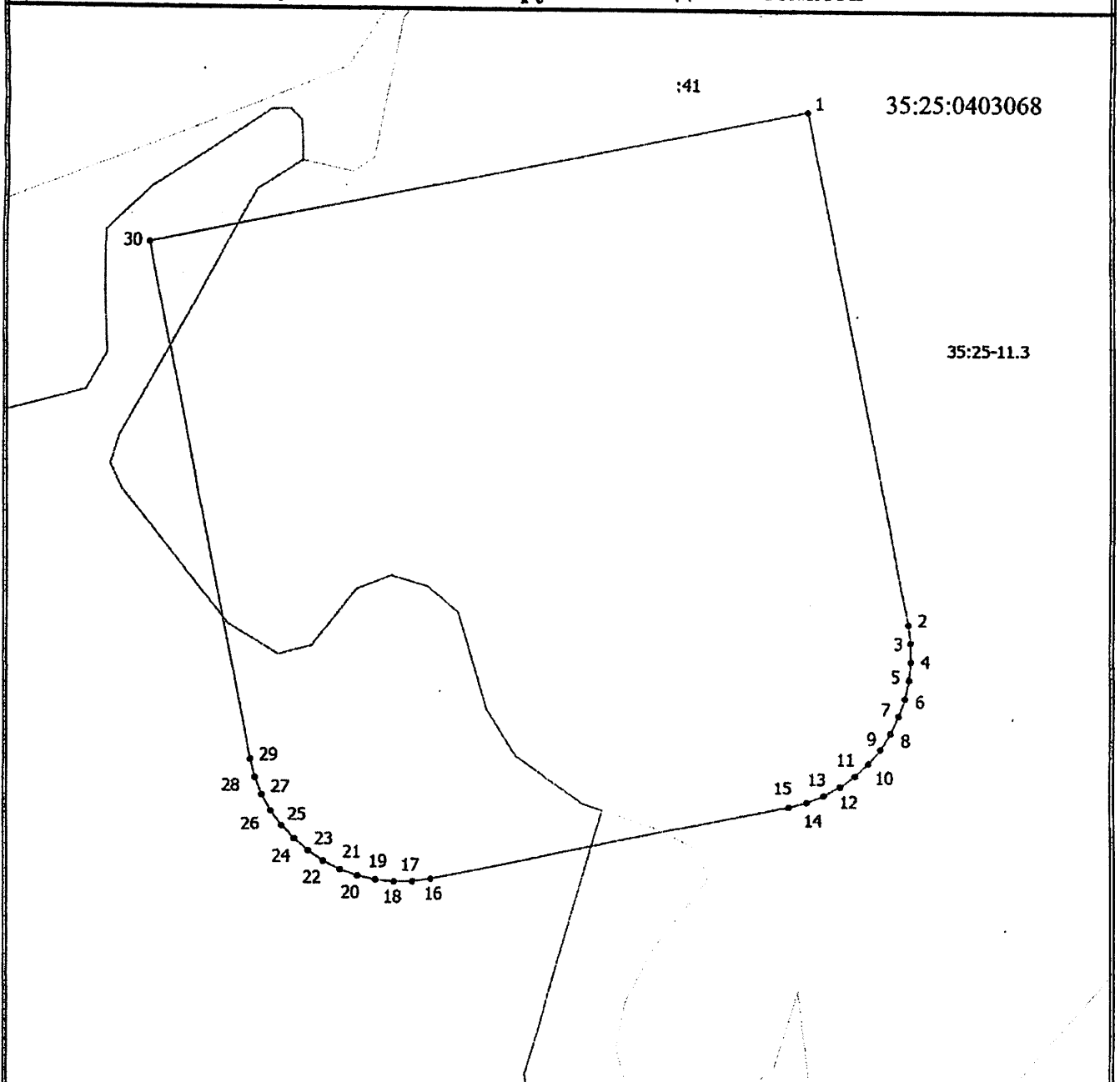


Масштаб 1:500

**Условные обозначения**

- - Часть границы, местоположение которой определено при выполнении кадастровых работ
- - Характерная точка границы земельного участка, сведения ЕГРН о которой соответствуют требованиям, установленным в соответствии с частью 13 статьи 22 Федерального закона от 13 июля 2015 г. N 218-ФЗ "О государственной регистрации недвижимости"
- 1 - Обозначение новой характерной точки
- - Граница лесничества
- 35:25:0403068 - Номер кадастрового квартала
- 35:25-11.3 - Номер территориальной зоны
- :41 - Кадастровый номер земельного участка

**План границ объекта**  
**Зона санитарной охраны (ЗСО) II пояс источника питьевого и хозяйственно-бытового водоснабжения (скважины №250614) вблизи д. Антоново Вологодского муниципального округа Вологодской области**

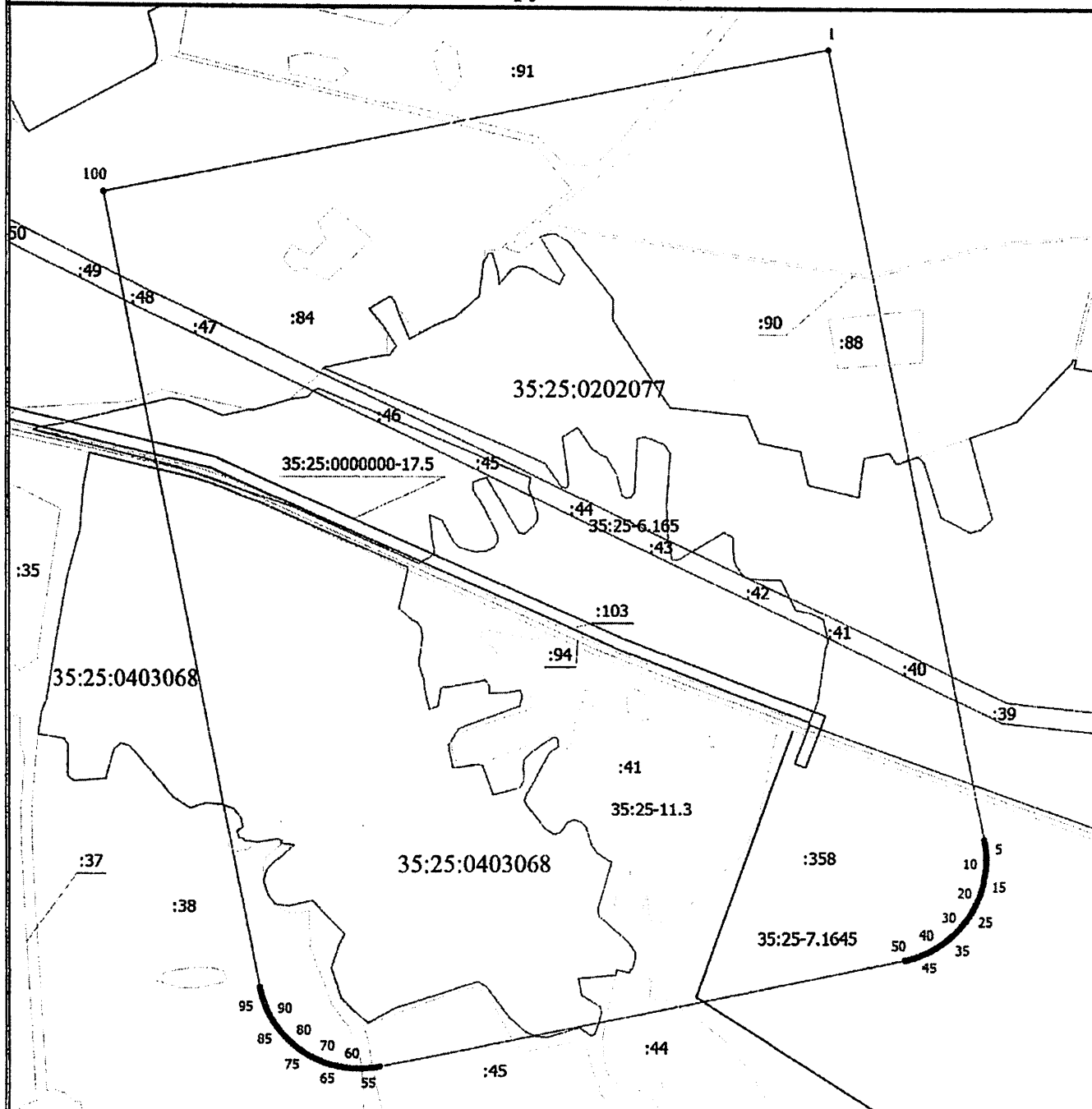


Масштаб 1:2000

**Условные обозначения**









- |               |  |
|---------------|--|
| —             | - Часть границы, местоположение которой определено при выполнении кадастровых работ  |
| •             | - Характерная точка границы земельного участка, сведения ЕГРН о которой соответствуют требованиям, установленным в соответствии с частью 13 статьи 22 Федерального закона от 13 июля 2015 г. N 218-ФЗ "О государственной регистрации недвижимости" |
| 1             | - Обозначение новой характерной точки  |
| —             | - Граница лесничества  |
| :41           | - Кадастровый номер земельного участка   |
| 35:25:0403068 | - Номер кадастрового квартала  |
| 35:25-11.3    | - Номер территориальной зоны   |
| -----         | - Граница единого землепользования   |

**План границ объекта**  
**Зона санитарной охраны (ЗСО) III пояс источника питьевого и хозяйственно-бытового водоснабжения (скважины №250614) вблизи д. Антоново Вологодского муниципального округа Вологодской области**



Масштаб 1:11000

**Условные обозначения**

-  - Часть границы, местоположение которой определено при выполнении кадастровых работ
-  - Характерная точка границы земельного участка, сведения ЕГРН о которой соответствуют требованиям, установленным в соответствии с частью 13 статьи 22 Федерального закона от 13 июля 2015 г. N 218-ФЗ "О государственной регистрации недвижимости"
-  - Обозначение новой характерной точки
-  - Часть границы, сведения ЕГРН о которой позволяют однозначно определить ее положение на местности
-  - Граница кадастрового квартала
-  - Граница лесничества
-  - Граница зоны с особыми условиями использования территории
- 35:25:0403068** - Номер кадастрового квартала
- 35:25-11.3** - Номер территориальной зоны
-  - Граница единого землепользования