

# Министерство лесного комплекса Вологодской области

---

## ПРИКАЗ

«16» марта 2026 г.

№ 272

Об установлении зоны санитарной охраны источника питьевого и хозяйственно-бытового водоснабжения

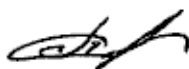
В соответствии со статьей 106 Земельного кодекса Российской Федерации, статьей 18 Федерального закона от 30.03.1999 № 52-ФЗ «О санитарно-эпидемиологическом благополучии населения», постановлением Главного государственного санитарного врача Российской Федерации от 14.03.2002 № 10 «О введении в действие санитарных правил и норм «Зоны санитарной охраны источников водоснабжения и водопроводов питьевого назначения. СанПиН 2.1.4.1110-02»

### ПРИКАЗЫВАЮ:

1. Установить зону санитарной охраны источника питьевого и хозяйственно-бытового водоснабжения Администрации Верховажского муниципального округа Вологодской области (скважина № 2346), расположенного в с. Морозово Верховажского муниципального округа Вологодской области, согласно приложению к настоящему приказу.

2. Настоящий приказ вступает в силу со дня его официального опубликования.

Начальник управления  
организации землепользования  
и недропользования,  
заместитель министра



Л.Г. Стародубова

Приложение  
к приказу Министерства лесного  
комплекса Вологодской области  
от 16 марта 2026 года № 272

Зона санитарной охраны источника питьевого и хозяйственно-бытового водоснабжения Администрации Верховажского муниципального округа Вологодской области (скважина № 2346), расположенного в с. Морозово Верховажского муниципального округа Вологодской области

1. Адрес и местоположение скважины.

Скважина № 2346 расположена по адресу: д.7, ул. Школьная, с. Морозово Верховажского муниципального округа Вологодской области.

2. Сведения о зоне санитарной охраны скважины.

Границы зоны санитарной охраны (далее – ЗСО) согласованы Управлением Федеральной службы по надзору в сфере защиты прав потребителей и благополучия человека по Вологодской области (санитарно-эпидемиологическое заключение от 23.12.2025 № 35.ВЦ.02.000.Т.000654.12.25).

Размеры границ первого, второго и третьего поясов зоны санитарной охраны

Номер скважины	Радиус первого пояса ЗСО, м	Размеры второго пояса ЗСО, м			Размеры третьего пояса ЗСО, м		
		вверх по потоку	вниз по потоку	ширина потока (2d)	вверх по потоку	вниз по потоку	ширина потока (2d)
2346	30	43	30	68	701	51	286

3. Ограничения использования земельных участков в границах поясов ЗСО источника водоснабжения установлены:

3.1 В границах первого пояса - статьей 27 Земельного кодекса Российской Федерации, статьями 43-44 Водного кодекса Российской Федерации, разделом III СанПиН «Зоны санитарной охраны источников водоснабжения и водопроводов питьевого назначения. СанПиН 2.1.4.1110-02» (далее - СанПиН 2.1.4.1110-02);

3.2 В границах второго и третьего поясов - статьями 43-44 Водного кодекса Российской Федерации, разделом III СанПиН 2.1.4.1110-02.

4. Возмещение убытков, причиненных собственникам земельных участков, землепользователям, землевладельцам, арендаторам земельных участков, иным лицам ограничением их прав в связи с установлением ЗСО, осуществляется правообладателем имущества, предназначенного для питьевого и хозяйственно-бытового водоснабжения и включающего источник водоснабжения (скважина

№ 2346), расположенный в с. Морозово Верховажского муниципального округа Вологодской области, в порядке, установленном статьей 57.1 Земельного кодекса Российской Федерации.

5. Срок наступления обязанности по возмещению убытков в соответствии со статьей 57.1 Земельного кодекса Российской Федерации определяется вступившим в законную силу судебным решением.

6. Сведения о границах ЗСО источника водоснабжения содержат графические описания местоположения границ поясов ЗСО, перечень координат характерных точек этих границ в системе координат, установленной для ведения Единого государственного реестра недвижимости, и прилагаются в формате XML.

## План границ объекта



Масштаб 1:1000

### Условные обозначения

- \_\_\_\_\_ - Часть границы первого поля устанавливаемой ЗОУИТ скважины №2346
- - Вновь образуемая характерная точка устанавливаемой границы ЗОУИТ
- 1 - Обозначение характерной точки
- - Местоположение скважины №2346



Подпись \_\_\_\_\_

Дата " 01 " февраля 2026 г.

Место для оттиска печати (при наличии) лица, составившего описание местоположения границ объекта

## План границ объекта



Масштаб 1:1000

**Условные обозначения**

- \_\_\_\_\_ - Часть границы второго пояса устанавливаемой ЗОУИТ скважины №2346
- - вновь образуемая характерная точка устанавливаемой границы ЗОУИТ
- 1() - Обозначение новой характерной точки
- \_\_\_\_\_ - Местоположение скважины №2346

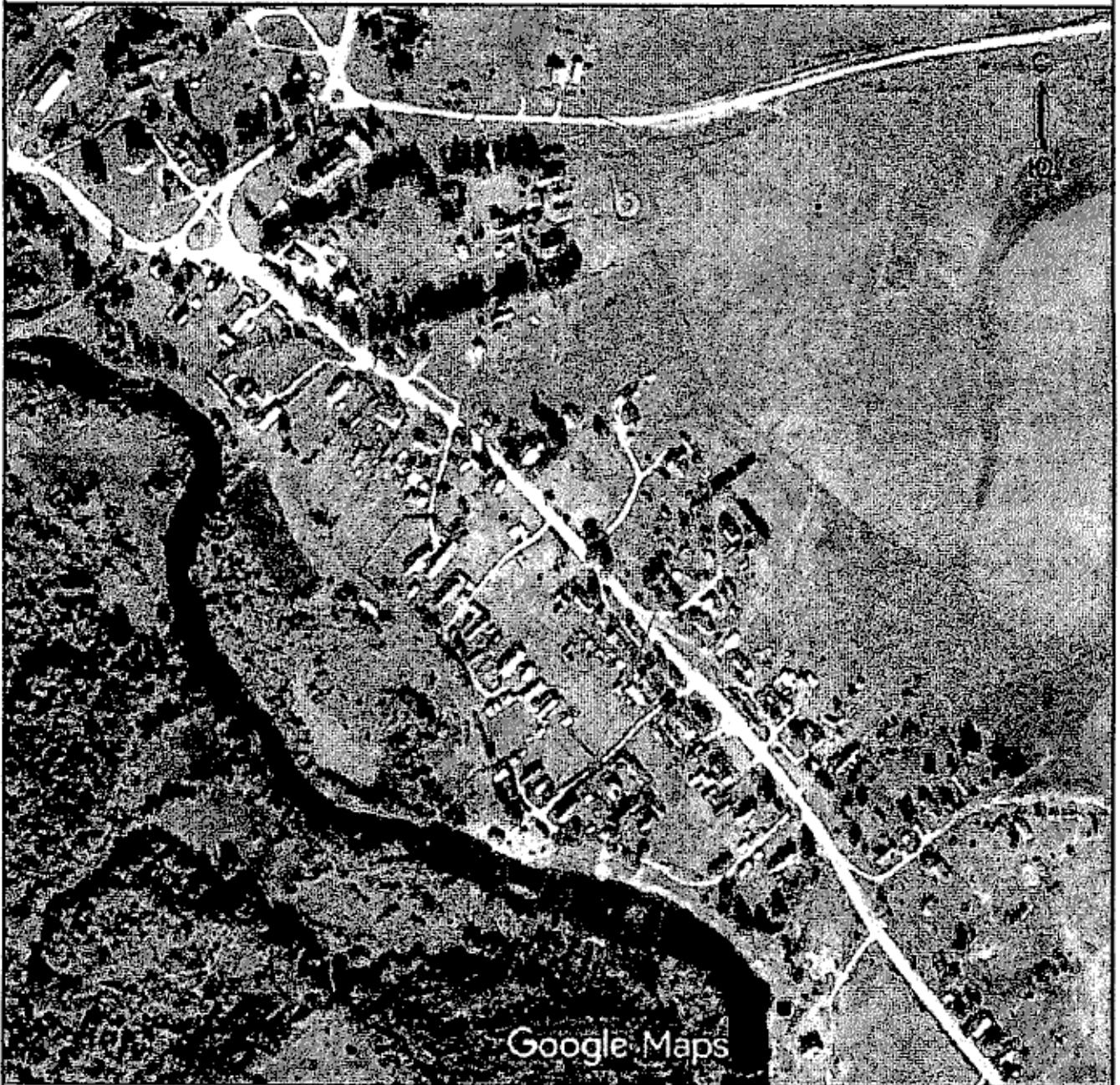
Подпись \_\_\_\_\_



Дата " 01 " февраля 2026 г.

*Место для оттиска печати (при наличии) лица, составившего описание местоположения границ объекта*

## План границ объекта



Google Maps

Масштаб 1:5000

### Условные обозначения

- - Часть границы третьего пояса устанавливаемой ЗОУНТ скважины №2346
- - Вновь образуемая характерная точка устанавливаемой границы ЗОУНТ
- 10 - Обозначение новой характерной точки
- - Местоположение скважины №2346

Подпись \_\_\_\_\_

Дата " 01 " февраля 2026 г.

*Место для оттиска печати (при наличии) лица, составившего описание местоположения границ объекта*