



Правовое управление правительства
Воронежской области

ЗАРЕГИСТРИРОВАНО

«12» 12 2024 г.

Регистрационный номер № 1629

**МИНИСТЕРСТВО
АРХИТЕКТУРЫ И ГРАДОСТРОИТЕЛЬСТВА
ВОРОНЕЖСКОЙ ОБЛАСТИ**

ПРИКАЗ

29.11.2024

№ 45-01-04/568

г. Воронеж

**О внесении изменений в правила землепользования и застройки
Нащёкинского сельского поселения Аннинского муниципального
района Воронежской области**

В соответствии с Градостроительным кодексом Российской Федерации, Федеральными законами от 06.10.2003 № 131-ФЗ «Об общих принципах организации местного самоуправления в Российской Федерации», от 04.08.2023 № 438-ФЗ «О внесении изменений в Градостроительный кодекс Российской Федерации и отдельные законодательные акты Российской Федерации», законами Воронежской области от 07.07.2006 № 61-ОЗ «О регулировании градостроительной деятельности в Воронежской области», от 20.12.2018 № 173-ОЗ «О перераспределении полномочий по утверждению правил землепользования и застройки между органами местного самоуправления поселений Воронежской области, городского округа город Нововоронеж, Борисоглебского городского округа и исполнительными органами государственной власти Воронежской области», постановлением Правительства Воронежской области от 31.12.2014 № 1240 «Об утверждении Положения о министерстве архитектуры и градостроительства Воронежской области», на основании приказов министерства архитектуры и градостроительства Воронежской области

от 15.03.2024 № 45-01-04/81 «О подготовке проекта о внесении изменений в правила землепользования и застройки Нащёкинского сельского поселения Аннинского муниципального района Воронежской области», от 02.07.2024 № 45-01-04/243 «О подготовке проекта о внесении изменений в правила землепользования и застройки Нащёкинского сельского поселения Аннинского муниципального района Воронежской области», с учетом заключений о результатах публичных слушаний от 14.05.2024, от 30.08.2024
п р и к а з ы в а ю:

1. Внести в приказ департамента архитектуры и градостроительства Воронежской области от 19.10.2020 № 45-01-04/752 «Об утверждении правил землепользования и застройки Нащёкинского сельского поселения Аннинского муниципального района Воронежской области» (в редакции приказов департамента архитектуры и градостроительства Воронежской области от 11.01.2022 № 45-01-04/1, от 22.05.2023 № 45-01-04/385) следующие изменения:

1.1. В преамбуле приказа:

1.1.1. Слово «правительства» заменить словом «Правительства».

1.1.2. Слова «Положения о департаменте» заменить словами «Положения о министерстве».

1.2. В правилах землепользования и застройки Нащёкинского сельского поселения Аннинского муниципального района Воронежской области (далее – Правила):

1.2.1. В части I Правил:

1.2.1. 1. В пункте 1 раздела 1 и далее по тексту слово «департамента» в соответствующем падеже заменить словом «министерства» в соответствующем падеже.

1.2.1.2. Пункт 8 изложить в следующей редакции:

«8. Полномочия Уполномоченного органа по вопросам землепользования и застройки

Полномочия Уполномоченного органа по вопросам землепользования и застройки включают:

- 1) принятие решения о подготовке проекта Правил, принятие решения о подготовке проекта о внесении изменений в Правила и подготовка таких документов;
- 2) утверждение Правил, утверждение изменений в Правила;
- 3) утверждение состава и порядка деятельности комиссии по подготовке проекта Правил землепользования и застройки по вопросам, указанным в статьях 31, 33 ГрК РФ.».

1.2.1.3. В подпункте 1 пункта 9 слова «указанных в пункте 8» заменить словами «указанных в подпунктах 1-2 пункта 8».

1.2.1.4. В подпункте 1 пункта 11 слова «в Комиссию» заменить словами «, которое рассматривается в порядке, определенном статьей 39 ГрК РФ».

1.2.2. В пункте 17 части II Правил:

1.2.2.1. В подпункте 1 карту градостроительного зонирования территории Нащёкинское сельское поселение Аннинского муниципального района Воронежской области изложить в редакции согласно приложению № 1 к настоящему приказу.

1.2.2.2. В подпункте 2 карту градостроительного зонирования с отображением зон с особыми условиями использования территории Нащёкинское сельское поселение Аннинского муниципального района Воронежской области изложить в редакции согласно приложению № 2 к настоящему приказу.

1.2.3. В пункте 18 части II Правил:

1.2.3.1. В таблице подпункта 1 строку одиннадцатую исключить.

1.2.3.2. В таблице подпункта 2 строку двадцать третью исключить.

1.2.3.3. В таблице подпункта 2 строку двадцать четвертую исключить.

1.2.4. Подпункт 6 пункта 21 части III Правил признать утратившим силу.

1.2.5. В таблице пункта 22 части III Правил строку 8 изложить в следующей редакции:

«

8	Охранная зона геодезических пунктов государственной геодезической сети, нивелирных пунктов государственной нивелирной сети и гравиметрических пунктов государственной гравиметрической сети	Постановление Правительства Российской Федерации от 21.08.2019 № 1080 «Об охранных зонах пунктов государственной геодезической сети, государственной нивелирной сети и государственной гравиметрической сети»
---	---	---

».

1.2.6. В приложении № 1 к Правилам:

1.2.6.1. Описание местоположения границ зоны застройки индивидуальными жилыми домами села Нащёкино – Ж1/1 изложить в редакции согласно приложению № 3 к настоящему приказу.

1.2.6.2. Описание местоположения границ зоны улиц, дорог, инженерной и транспортной инфраструктуры села Нащёкино – ИТ1/1 изложить в редакции согласно приложению № 4 к настоящему приказу.

1.2.6.3. Описание местоположения границ зоны сельскохозяйственного использования в границах населенного пункта села Нащёкино – СХ1/1 изложить в редакции согласно приложению № 5 к настоящему приказу.

1.2.6.4. Описание местоположения границ зоны сельскохозяйственного использования на полевых участках в границах населенного пункта села Нащёкино – СХ3/1 признать утратившим силу.

1.2.7. В приложении № 3 к Правилам:

1.2.7.1. Описание местоположения границ зоны застройки индивидуальными жилыми домами села Романовка – Ж1/3 изложить в редакции согласно приложению № 6 к настоящему приказу.

1.2.7.2. Описание местоположения границ зоны улиц, дорог, инженерной и транспортной инфраструктуры села Романовка – ИТ1/3 изложить в редакции согласно приложению № 7 к настоящему приказу.

1.2.7.3. Описание местоположения границ зоны сельскохозяйственного использования в границах населенного пункта села Романовка – СХ1/3 изложить в редакции согласно приложению № 8 к настоящему приказу.

1.2.8. В приложении № 4 к Правилам:

1.2.8.1. Описание местоположения границ зоны застройки индивидуальными жилыми домами села Студёное – Ж1/4 изложить в редакции согласно приложению № 9 к настоящему приказу.

1.2.8.2. Описание местоположения границ общественно-деловой зоны села Студёное – ОД/4 изложить в редакции согласно приложению № 10 к настоящему приказу.

1.2.8.3. Описание местоположения границ зоны сельскохозяйственного использования в границах населенного пункта села Студёное – СХ1/4 изложить в редакции согласно приложению № 11 к настоящему приказу.

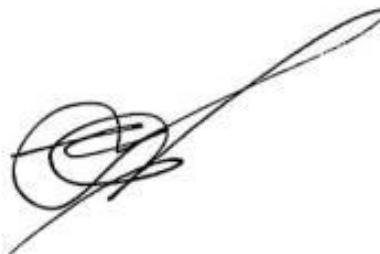
1.2.8.4. Описание местоположения границ зоны ритуальных объектов села Студёное – СН1/4 изложить в редакции согласно приложению № 12 к настоящему приказу.

1.2.8.5. Описание местоположения границ зоны сельскохозяйственного использования на полевых участках в границах населенного пункта села Студёное – СХ3/4 признать утратившим силу.

1.2.9. Описание местоположения границ зоны улиц, дорог, инженерной и транспортной инфраструктуры за границами населенных пунктов - ИТ1 приложения № 5 к Правилам изложить в редакции согласно приложению № 13 к настоящему приказу.

2. Контроль исполнения настоящего приказа возложить на заместителя министра архитектуры и градостроительства Воронежской области – начальника отдела территориального планирования министерства архитектуры и градостроительства Воронежской области Беляеву С.М.

Министр архитектуры
и градостроительства
Воронежской области

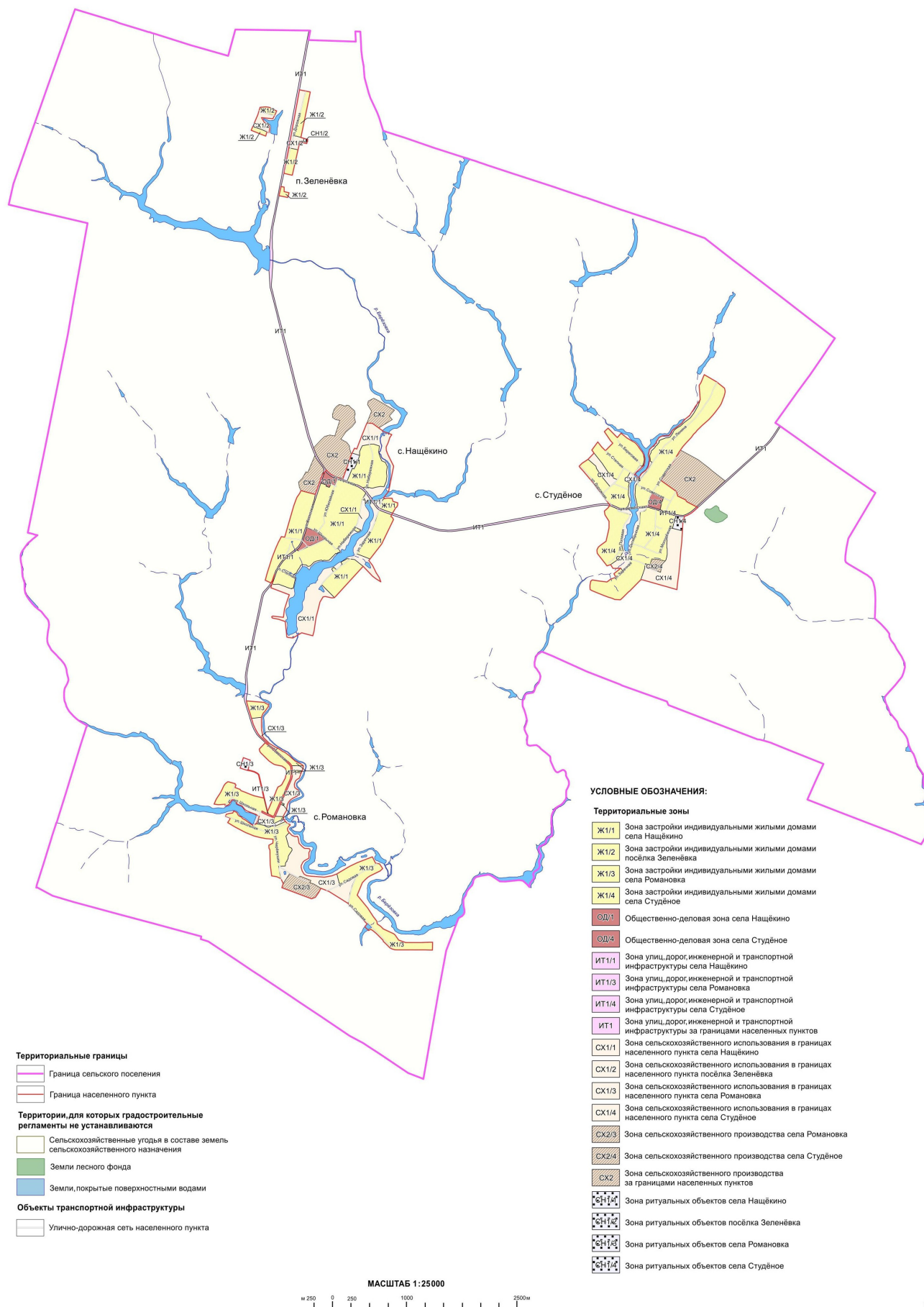


А.А. Еренков



ПРАВИЛА ЗЕМЛЕПОЛЬЗОВАНИЯ И ЗАСТРОЙКИ Карта градостроительного зонирования территории

Нащёкинское сельское поселение Аннинского муниципального района Воронежской области

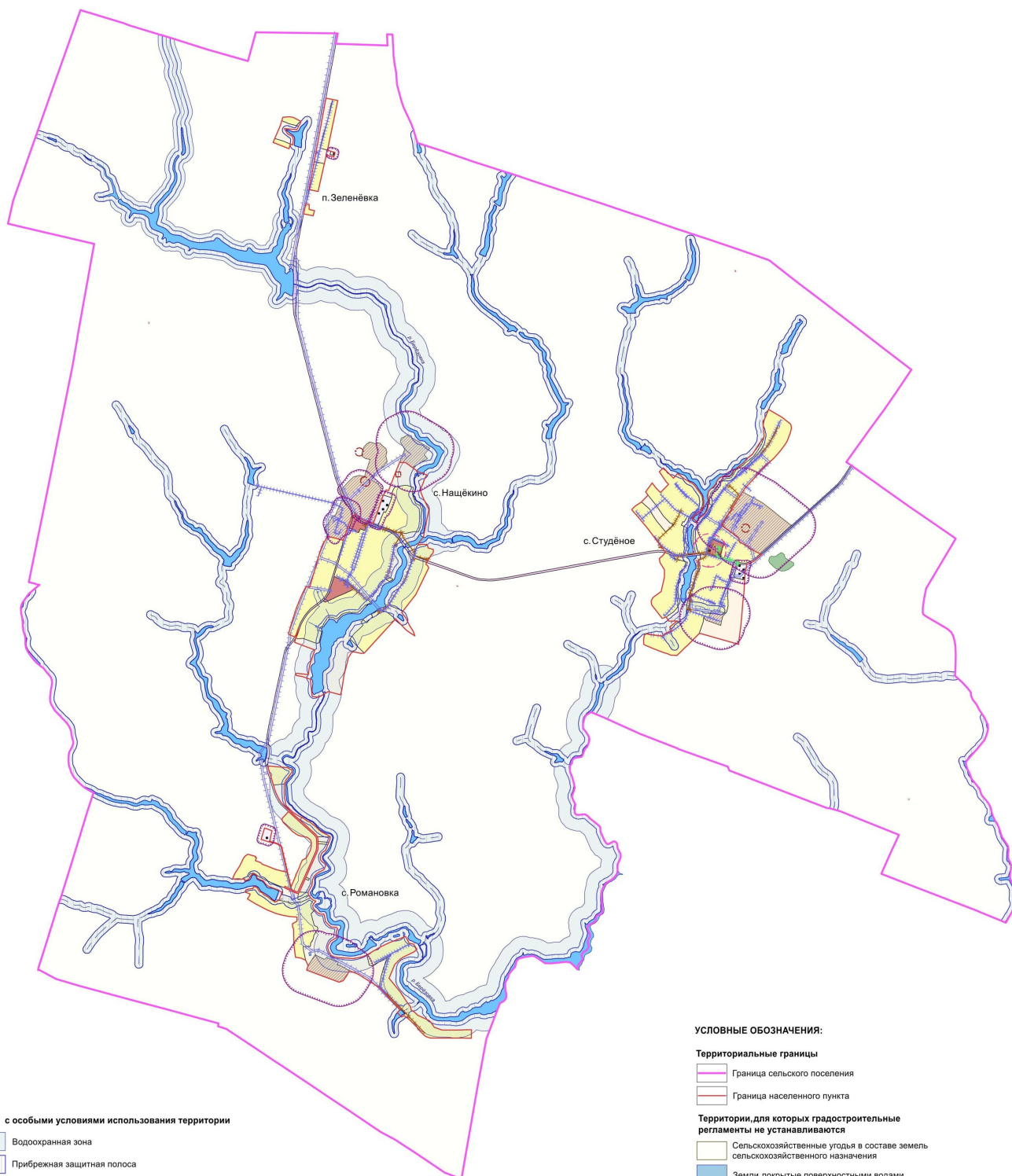




ПРАВИЛА ЗЕМЛЕПОЛЬЗОВАНИЯ И ЗАСТРОЙКИ

Карта градостроительного зонирования с отображением зон с особыми условиями использования территории

Нащёкинское сельское поселение Аннинского муниципального района Воронежской области



Зоны с особыми условиями использования территории

- Водоохранная зона
- Прибрежная защитная полоса
- Зона санитарной охраны источников питьевого и хозяйственно-бытового водоснабжения (первый пояс)
- Ориентировочная (нормативная) санитарно-защитная зона
- Охранная зона объектов электроэнергетики
- Охранная зона трубопроводов
- Охранная зона геодезических пунктов государственной геодезической сети, нивелирных пунктов государственной нивелирной сети и гравиметрических пунктов государственной гравиметрической сети
- Защитная зона объекта культурного наследия

Прочие объекты

- Объект культурного наследия

УСЛОВНЫЕ ОБОЗНАЧЕНИЯ:

Территориальные границы

- Граница сельского поселения
- Граница населенного пункта

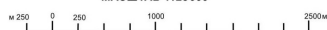
Территории, для которых градостроительные регламенты не устанавливаются

- Сельскохозяйственные угодья в составе земель сельскохозяйственного назначения
- Земли, покрытые поверхностными водами
- Земли лесного фонда

Виды территориальных зон

- Зона застройки индивидуальными жилыми домами
- Общественно-деловая зона
- Зона улиц, дорог, инженерной и транспортной инфраструктуры
- Зона сельскохозяйственного использования в границах населенных пунктов
- Зона сельскохозяйственного производства
- Зона ритуальных объектов

МАСШТАБ 1:25000



Приложение № 3
к приказу министерства
архитектуры и градостроительства
Воронежской области
от 29.11.2024 № 45-01-04/568

« ГРАФИЧЕСКОЕ ОПИСАНИЕ
местоположения границ

Зона застройки индивидуальными жилыми домами села Нащёкино – Ж1/1

(наименование объекта, местоположение границ которого описано
(далее - объект)

Раздел 1

Сведения об объекте		
№ п/п	Характеристики объекта	Описание характеристик
1	2	3
1	Местоположение объекта	Воронежская область, Аннинский муниципальный район, Нащёкинское сельское поселение, село Нащёкино
2	Площадь объекта ± величина погрешности определения площади (Р ± Дельта Р)	-
3	Иные характеристики объекта	-

Сведения о местоположении границ объекта					
1. Система координат: МСК - 36, зона 2					
2. Сведения о характерных точках границ объекта					
Обозначение характерных точек границ	Координаты, м		Метод определения координат характерной точки	Средняя квадратическая погрешность положения характерной точки (Mt), м	Описание обозначения точки на местности (при наличии)
	X	Y			
1	2	3	4	5	6
1	485457,76	2156840,65	Картометрический	1.00	-
2	485478,85	2156960,12	Картометрический	1.00	-
3	485479,89	2156995,52	Картометрический	1.00	-
4	485453,60	2157071,53	Картометрический	1.00	-
5	485376,62	2157061,89	Картометрический	1.00	-
6	485338,81	2157069,45	Картометрический	1.00	-
7	485255,26	2157101,46	Картометрический	1.00	-
8	485231,83	2157151,96	Картометрический	1.00	-
9	485172,15	2157179,86	Картометрический	1.00	-
10	485157,25	2157175,21	Картометрический	1.00	-
11	485096,74	2157166,79	Картометрический	1.00	-
12	485043,90	2157174,34	Картометрический	1.00	-
13	484971,28	2157163,67	Картометрический	1.00	-
14	484901,79	2157133,48	Картометрический	1.00	-
15	484907,51	2157088,97	Картометрический	1.00	-
16	484897,88	2157027,02	Картометрический	1.00	-
17	484883,30	2156973,92	Картометрический	1.00	-
18	484902,57	2156891,93	Картометрический	1.00	-
19	484889,96	2156848,97	Картометрический	1.00	-
20	484921,61	2156791,45	Картометрический	1.00	-
21	484951,77	2156712,79	Картометрический	1.00	-
22	484972,30	2156651,21	Картометрический	1.00	-
23	484980,78	2156635,39	Картометрический	1.00	-
24	484987,71	2156638,38	Картометрический	1.00	-
25	485116,83	2156691,84	Картометрический	1.00	-
26	485154,53	2156708,16	Картометрический	1.00	-
27	485143,07	2156726,38	Картометрический	1.00	-
28	485206,58	2156759,70	Картометрический	1.00	-
29	485327,88	2156805,51	Картометрический	1.00	-
30	485376,81	2156803,95	Картометрический	1.00	-
31	485426,27	2156823,21	Картометрический	1.00	-
1	485457,76	2156840,65	Картометрический	1.00	-
32	484951,36	2156279,17	Картометрический	1.00	-
33	484949,07	2156287,20	Картометрический	1.00	-
34	484945,37	2156296,92	Картометрический	1.00	-

1	2	3	4	5	6
35	484940,97	2156310,53	Картометрический	1.00	-
36	484933,84	2156330,28	Картометрический	1.00	-
37	484928,36	2156347,22	Картометрический	1.00	-
38	484925,89	2156355,72	Картометрический	1.00	-
39	484909,46	2156349,51	Картометрический	1.00	-
40	484898,32	2156385,12	Картометрический	1.00	-
41	484895,02	2156394,26	Картометрический	1.00	-
42	484941,22	2156414,69	Картометрический	1.00	-
43	484919,75	2156471,43	Картометрический	1.00	-
44	485008,54	2156502,67	Картометрический	1.00	-
45	485006,78	2156507,05	Картометрический	1.00	-
46	485003,13	2156516,38	Картометрический	1.00	-
47	484962,12	2156621,33	Картометрический	1.00	-
48	484956,24	2156639,00	Картометрический	1.00	-
49	484953,78	2156642,02	Картометрический	1.00	-
50	484952,57	2156645,27	Картометрический	1.00	-
51	484952,96	2156649,50	Картометрический	1.00	-
52	484931,42	2156704,49	Картометрический	1.00	-
53	484900,99	2156782,92	Картометрический	1.00	-
54	484870,92	2156833,76	Картометрический	1.00	-
55	484844,81	2156862,96	Картометрический	1.00	-
56	484826,08	2156880,28	Картометрический	1.00	-
57	484818,16	2156887,61	Картометрический	1.00	-
58	484751,44	2156849,31	Картометрический	1.00	-
59	484736,44	2156871,82	Картометрический	1.00	-
60	484722,33	2156865,45	Картометрический	1.00	-
61	484731,95	2156837,72	Картометрический	1.00	-
62	484690,82	2156828,94	Картометрический	1.00	-
63	484626,01	2156816,83	Картометрический	1.00	-
64	484540,50	2156802,39	Картометрический	1.00	-
65	484414,52	2156772,98	Картометрический	1.00	-
66	484355,95	2156747,50	Картометрический	1.00	-
67	484317,06	2156819,58	Картометрический	1.00	-
68	484301,97	2156802,19	Картометрический	1.00	-
69	484289,16	2156774,52	Картометрический	1.00	-
70	484319,93	2156724,00	Картометрический	1.00	-
71	484251,32	2156669,64	Картометрический	1.00	-
72	484069,12	2156508,52	Картометрический	1.00	-
73	484027,99	2156542,49	Картометрический	1.00	-
74	484011,20	2156524,01	Картометрический	1.00	-
75	484014,07	2156512,82	Картометрический	1.00	-
76	483992,98	2156489,13	Картометрический	1.00	-
77	484001,59	2156480,91	Картометрический	1.00	-
78	483968,70	2156448,64	Картометрический	1.00	-
79	483958,29	2156437,42	Аналитический	0,10	-
80	483944,23	2156425,47	Аналитический	0,10	-
81	483909,83	2156390,09	Картометрический	1.00	-
82	483905,67	2156357,26	Картометрический	1.00	-

1	2	3	4	5	6
83	483908,52	2156319,48	Картометрический	1.00	-
84	483899,69	2156306,14	Картометрический	1.00	-
85	483911,09	2156285,69	Картометрический	1.00	-
86	483899,41	2156222,87	Картометрический	1.00	-
87	483882,89	2156187,06	Картометрический	1.00	-
88	483831,43	2156136,61	Картометрический	1.00	-
89	483827,18	2156101,53	Картометрический	1.00	-
90	483845,97	2156080,56	Картометрический	1.00	-
91	483850,17	2156034,09	Картометрический	1.00	-
92	483847,63	2156018,62	Картометрический	1.00	-
93	483835,35	2156003,75	Картометрический	1.00	-
94	483813,02	2155995,32	Картометрический	1.00	-
95	483769,79	2155962,70	Картометрический	1.00	-
96	483751,04	2155955,67	Картометрический	1.00	-
97	483740,72	2155947,99	Картометрический	1.00	-
98	483730,02	2155938,67	Картометрический	1.00	-
99	483724,33	2155924,72	Картометрический	1.00	-
100	483683,51	2155899,38	Картометрический	1.00	-
101	483676,09	2155919,30	Картометрический	1.00	-
102	483672,04	2155936,85	Картометрический	1.00	-
103	483527,73	2155905,03	Картометрический	1.00	-
104	483530,22	2155886,81	Картометрический	1.00	-
105	483521,26	2155885,12	Картометрический	1.00	-
106	483531,55	2155847,67	Картометрический	1.00	-
107	483585,24	2155706,05	Картометрический	1.00	-
108	483580,76	2155637,90	Картометрический	1.00	-
109	483589,46	2155625,68	Картометрический	1.00	-
110	483592,07	2155617,02	Картометрический	1.00	-
111	483608,66	2155627,87	Картометрический	1.00	-
112	483627,75	2155636,37	Картометрический	1.00	-
113	483736,79	2155674,56	Картометрический	1.00	-
114	483761,88	2155684,17	Картометрический	1.00	-
115	483817,98	2155715,96	Картометрический	1.00	-
116	483857,40	2155742,22	Картометрический	1.00	-
117	483892,30	2155766,52	Картометрический	1.00	-
118	483938,71	2155812,41	Картометрический	1.00	-
119	483960,10	2155839,63	Картометрический	1.00	-
120	484019,88	2155915,72	Картометрический	1.00	-
121	484048,67	2155952,36	Картометрический	1.00	-
122	484033,72	2155980,65	Картометрический	1.00	-
123	484050,90	2156021,52	Картометрический	1.00	-
124	484103,32	2156131,34	Картометрический	1.00	-
125	484146,18	2156233,50	Картометрический	1.00	-
126	484188,63	2156323,18	Картометрический	1.00	-
127	484198,94	2156336,71	Картометрический	1.00	-
128	484285,34	2156242,83	Картометрический	1.00	-
129	484313,57	2156180,84	Картометрический	1.00	-
130	484330,20	2156141,39	Картометрический	1.00	-

1	2	3	4	5	6
131	484331,28	2156138,75	Картометрический	1.00	-
132	484351,13	2156091,71	Картометрический	1.00	-
133	484350,40	2156089,10	Картометрический	1.00	-
134	484383,62	2156099,12	Картометрический	1.00	-
135	484443,70	2156117,24	Картометрический	1.00	-
136	484444,32	2156115,43	Картометрический	1.00	-
137	484469,98	2156123,64	Картометрический	1.00	-
138	484469,51	2156125,02	Картометрический	1.00	-
139	484504,71	2156135,66	Картометрический	1.00	-
140	484563,44	2156153,86	Картометрический	1.00	-
141	484660,01	2156183,78	Картометрический	1.00	-
142	484769,14	2156217,59	Картометрический	1.00	-
143	484814,70	2156233,53	Картометрический	1.00	-
144	484849,51	2156245,16	Картометрический	1.00	-
145	484943,64	2156276,59	Картометрический	1.00	-
32	484951,36	2156279,17	Картометрический	1.00	-
146	484732,69	2157119,55	Картометрический	1.00	-
147	484743,04	2157143,63	Картометрический	1.00	-
148	484748,75	2157170,64	Картометрический	1.00	-
149	484747,89	2157234,62	Картометрический	1.00	-
150	484747,89	2157242,88	Картометрический	1.00	-
151	484705,68	2157256,73	Картометрический	1.00	-
152	484685,43	2157319,85	Картометрический	1.00	-
153	484659,25	2157319,37	Картометрический	1.00	-
154	484643,26	2157314,83	Картометрический	1.00	-
155	484627,24	2157303,60	Картометрический	1.00	-
156	484623,40	2157293,18	Картометрический	1.00	-
157	484546,54	2157249,30	Картометрический	1.00	-
158	484567,86	2157190,06	Картометрический	1.00	-
159	484585,10	2157142,18	Картометрический	1.00	-
160	484606,72	2157083,79	Картометрический	1.00	-
161	484612,75	2157074,95	Картометрический	1.00	-
162	484675,11	2157091,00	Картометрический	1.00	-
146	484732,69	2157119,55	Картометрический	1.00	-
163	484590,80	2157067,22	Картометрический	1.00	-
164	484586,56	2157072,81	Картометрический	1.00	-
165	484561,07	2157134,39	Картометрический	1.00	-
166	484544,29	2157182,07	Картометрический	1.00	-
167	484524,78	2157237,50	Картометрический	1.00	-
168	484518,87	2157234,63	Картометрический	1.00	-
169	484501,36	2157227,14	Картометрический	1.00	-
170	484487,80	2157247,92	Картометрический	1.00	-
171	484460,08	2157262,19	Картометрический	1.00	-
172	484126,40	2157101,07	Картометрический	1.00	-
173	483927,03	2156945,19	Картометрический	1.00	-
174	483958,00	2156864,46	Картометрический	1.00	-

1	2	3	4	5	6
175	483995,72	2156764,65	Картометрический	1.00	-
176	484149,29	2156857,83	Картометрический	1.00	-
177	484270,58	2156940,60	Картометрический	1.00	-
178	484328,36	2156974,96	Картометрический	1.00	-
179	484402,03	2157003,33	Картометрический	1.00	-
163	484590,80	2157067,22	Картометрический	1.00	-
180	483930,84	2156632,34	Картометрический	1.00	-
181	483931,01	2156632,56	Картометрический	1.00	-
182	483918,41	2156737,32	Картометрический	1.00	-
183	483825,95	2156851,76	Картометрический	1.00	-
184	483402,98	2156463,94	Картометрический	1.00	-
185	483578,21	2156288,06	Картометрический	1.00	-
186	483648,49	2156344,54	Картометрический	1.00	-
187	483713,82	2156415,86	Картометрический	1.00	-
188	483748,44	2156450,48	Картометрический	1.00	-
189	483791,55	2156426,65	Картометрический	1.00	-
190	483802,29	2156440,25	Картометрический	1.00	-
191	483814,59	2156454,21	Картометрический	1.00	-
192	483778,67	2156493,11	Картометрический	1.00	-
193	483855,31	2156568,35	Картометрический	1.00	-
194	483882,01	2156550,70	Картометрический	1.00	-
195	483891,36	2156564,89	Картометрический	1.00	-
196	483916,90	2156614,01	Картометрический	1.00	-
180	483930,84	2156632,34	Картометрический	1.00	-
197	484851,77	2156010,51	Картометрический	1.00	-
198	484833,89	2156072,93	Картометрический	1.00	-
199	484810,63	2156162,88	Картометрический	1.00	-
200	484809,24	2156169,25	Картометрический	1.00	-
201	484808,57	2156170,85	Картометрический	1.00	-
202	484799,88	2156204,43	Картометрический	1.00	-
203	484725,97	2156188,34	Картометрический	1.00	-
204	484662,83	2156168,22	Картометрический	1.00	-
205	484567,22	2156137,77	Картометрический	1.00	-
206	484509,80	2156119,48	Картометрический	1.00	-
207	484472,74	2156108,17	Картометрический	1.00	-
208	484388,29	2156082,39	Картометрический	1.00	-
209	484350,60	2156071,09	Картометрический	1.00	-
210	484280,45	2156050,06	Картометрический	1.00	-
211	484183,32	2156020,92	Картометрический	1.00	-
212	484179,44	2156019,66	Картометрический	1.00	-
213	484147,83	2156009,38	Картометрический	1.00	-
214	484094,06	2155973,73	Картометрический	1.00	-
215	484062,98	2155940,56	Картометрический	1.00	-
216	484034,86	2155904,50	Картометрический	1.00	-
217	483973,00	2155825,18	Картометрический	1.00	-
218	483952,86	2155799,36	Картометрический	1.00	-

1	2	3	4	5	6
219	483903,23	2155754,29	Картометрический	1.00	-
220	483866,09	2155727,04	Картометрический	1.00	-
221	483826,99	2155703,10	Картометрический	1.00	-
222	483770,93	2155671,17	Картометрический	1.00	-
223	483741,58	2155659,46	Картометрический	1.00	-
224	483719,76	2155651,82	Картометрический	1.00	-
225	483633,66	2155621,67	Картометрический	1.00	-
226	483618,88	2155614,06	Картометрический	1.00	-
227	483601,13	2155602,74	Картометрический	1.00	-
228	483638,97	2155527,31	Картометрический	1.00	-
229	483739,58	2155555,20	Картометрический	1.00	-
230	483858,86	2155592,68	Картометрический	1.00	-
231	483927,77	2155613,89	Картометрический	1.00	-
232	483996,46	2155637,76	Картометрический	1.00	-
233	484034,88	2155653,51	Картометрический	1.00	-
234	484085,61	2155675,41	Картометрический	1.00	-
235	484156,73	2155707,40	Картометрический	1.00	-
236	484162,82	2155710,47	Картометрический	1.00	-
237	484228,46	2155745,60	Картометрический	1.00	-
238	484219,92	2155788,11	Картометрический	1.00	-
239	484227,45	2155790,18	Картометрический	1.00	-
240	484643,39	2155912,32	Картометрический	1.00	-
241	484697,27	2155931,66	Картометрический	1.00	-
242	484725,38	2155941,04	Картометрический	1.00	-
243	484761,15	2155955,90	Картометрический	1.00	-
244	484790,95	2155976,58	Картометрический	1.00	-
245	484821,21	2155996,52	Картометрический	1.00	-
246	484844,12	2156006,86	Картометрический	1.00	-
197	484851,77	2156010,51	Картометрический	1.00	-

3. Сведения о характерных точках части (частей) границы объекта

Обозначение характерных точек части границы	Координаты, м		Метод определения координат характерной точки	Средняя квадратическая погрешность положения характерной точки (Mt), м	Описание обозначения точки на местности (при наличии)
	X	Y			
1	2	3	4	5	6
Часть №					
-	-	-	-	-	-

Раздел 3

Сведения о местоположении измененных (уточненных) границ объекта							
1. Система координат: -							
2. Сведения о характерных точках границ объекта							
Обозначение характерных точек границ	Существующие координаты, м		Измененные (уточненные) координаты, м		Метод определения координат характерной точки	Средняя квадратическая погрешность положения характерной точки (Mt), м	Описание обозначения точки на местности (при наличии)
	X	Y	X	Y			
1	2	3	4	5	6	7	8
-	-	-	-	-	-	-	-
3. Сведения о характерных точках части (частей) границы объекта							
Часть №							
-	-	-	-	-	-	-	-

».

Приложение № 4
к приказу министерства
архитектуры и градостроительства
Воронежской области
от 29.11.2024 № 45-01-04/568

« ГРАФИЧЕСКОЕ ОПИСАНИЕ
местоположения границ

Зона улиц, дорог, инженерной и транспортной инфраструктуры
села Нащёкино – ИТ1/1

(наименование объекта, местоположение границ которого описано
(далее - объект)

Раздел 1

Сведения об объекте		
№ п/п	Характеристики объекта	Описание характеристик
1	2	3
1	Местоположение объекта	Воронежская область, Аннинский муниципальный район, Нащёкинское сельское поселение, село Нащёкино
2	Площадь объекта \pm величина погрешности определения площади ($P \pm \Delta P$)	-
3	Иные характеристики объекта	-

Раздел 2

Сведения о местоположении границ объекта					
1. Система координат: МСК - 36, зона 2					
2. Сведения о характерных точках границ объекта					
Обозначение характерных точек границ	Координаты, м		Метод определения координат характерной точки	Средняя квадратическая погрешность положения характерной точки (Mt), м	Описание обозначения точки на местности (при наличии)
	X	Y			
1	2	3	4	5	6
-	-	-	-	-	-
3. Сведения о характерных точках части (частей) границы объекта					
Обозначение характерных точек части границы	Координаты, м		Метод определения координат характерной точки	Средняя квадратическая погрешность положения характерной точки (Mt), м	Описание обозначения точки на местности (при наличии)
	X	Y			
1	2	3	4	5	6
Часть №					
-	-	-	-	-	-

Сведения о местоположении измененных (уточненных) границ объекта

1. Система координат: -

2. Сведения о характерных точках границ объекта

Обозначение характерных точек границ	Существующие координаты, м		Измененные (уточненные) координаты, м		Метод определения координат характерной точки	Средняя квадратическая погрешность положения характерной точки (Mt), м	Описание обозначения точки на местности (при наличии)
	X	Y	X	Y			
1	2	3	4	5	6	7	8
1	485116,00	2156341,04	-	-	Картометрический	1.00	-
2	485129.70	2156352.71	-	-	Картометрический	1.00	-
3	485098.06	2156380.85	-	-	Картометрический	1.00	-
4	485069.66	2156416.75	-	-	Картометрический	1.00	-
5	485053.40	2156447.89	-	-	Картометрический	1.00	-
6	485042.72	2156473.96	-	-	Картометрический	1.00	-
7	485025.91	2156514.98	-	-	Картометрический	1.00	-
8	485022.57	2156524.12	-	-	Картометрический	1.00	-
9	485004.29	2156574.88	-	-	Картометрический	1.00	-
10	484984.45	2156628.51	-	-	Картометрический	1.00	-
11	484980.78	2156635.39	-	-	Картометрический	1.00	-
12	484972.30	2156651.21	-	-	Картометрический	1.00	-
13	484951.77	2156712.79	-	-	Картометрический	1.00	-
14	484921.61	2156791.45	-	-	Картометрический	1.00	-
15	484889.96	2156848.97	-	-	Картометрический	1.00	-
16	484859.37	2156879.25	-	-	Картометрический	1.00	-
17	484848.80	2156887.99	-	-	Картометрический	1.00	-
18	484829.53	2156903.91	-	-	Картометрический	1.00	-
19	484798.80	2156927.74	-	-	Картометрический	1.00	-
20	484790.37	2156934.27	-	-	Картометрический	1.00	-
21	484785.08	2156938.51	-	-	Картометрический	1.00	-
22	484782.26	2156940.66	-	-	Картометрический	1.00	-
23	484761.13	2156956.99	-	-	Картометрический	1.00	-
24	484747.50	2156968.27	-	-	Картометрический	1.00	-
25	484715.50	2156990.68	-	-	Картометрический	1.00	-
26	484697.30	2157003.00	-	-	Картометрический	1.00	-
27	484685.22	2157010.29	-	-	Картометрический	1.00	-
28	484646.40	2157039.22	-	-	Картометрический	1.00	-
29	484624.90	2157057.15	-	-	Картометрический	1.00	-
30	484612.75	2157074.95	-	-	Картометрический	1.00	-
31	484606.72	2157083.79	-	-	Картометрический	1.00	-
32	484585.10	2157142.18	-	-	Картометрический	1.00	-
33	484567.86	2157190.06	-	-	Картометрический	1.00	-

34	484546.54	2157249.30	-	-	Картометрический	1.00	-
35	484532.18	2157241.10	-	-	Картометрический	1.00	-
36	484524.78	2157237.51	-	-	Картометрический	1.00	-
37	484524.78	2157237.50	-	-	Картометрический	1.00	-
38	484544.29	2157182.07	-	-	Картометрический	1.00	-
39	484561.07	2157134.39	-	-	Картометрический	1.00	-
40	484586.56	2157072.81	-	-	Картометрический	1.00	-
41	484590.80	2157067.22	-	-	Картометрический	1.00	-
42	484611.22	2157040.23	-	-	Картометрический	1.00	-
43	484634.54	2157022.14	-	-	Картометрический	1.00	-
44	484673.30	2156993.01	-	-	Картометрический	1.00	-
45	484684.11	2156983.75	-	-	Картометрический	1.00	-
46	484701.46	2156970.68	-	-	Картометрический	1.00	-
47	484735.44	2156945.59	-	-	Картометрический	1.00	-
48	484747.84	2156938.30	-	-	Картометрический	1.00	-
49	484818.16	2156887.61	-	-	Картометрический	1.00	-
50	484826.08	2156880.28	-	-	Картометрический	1.00	-
51	484844.81	2156862.96	-	-	Картометрический	1.00	-
52	484870.92	2156833.76	-	-	Картометрический	1.00	-
53	484900.99	2156782.92	-	-	Картометрический	1.00	-
54	484931.42	2156704.49	-	-	Картометрический	1.00	-
55	484952.96	2156649.50	-	-	Картометрический	1.00	-
56	484952.57	2156645.27	-	-	Картометрический	1.00	-
57	484953.78	2156642.02	-	-	Картометрический	1.00	-
58	484956.24	2156639.00	-	-	Картометрический	1.00	-
59	484962.12	2156621.33	-	-	Картометрический	1.00	-
60	485003.13	2156516.38	-	-	Картометрический	1.00	-
61	485006.78	2156507.05	-	-	Картометрический	1.00	-
62	485008.54	2156502.67	-	-	Картометрический	1.00	-
63	485034.86	2156437.27	-	-	Картометрический	1.00	-
64	485053.51	2156406.25	-	-	Картометрический	1.00	-
65	485085.55	2156367.73	-	-	Картометрический	1.00	-
66	485115.93	2156341,11	-	-	Картометрический	1.00	-
1	485116,00	2156341,04	-	-	Картометрический	1.00	-
67	485105,63	2156332,44	-	-	Картометрический	1.00	-
68	485088,68	2156326,24	-	-	Картометрический	1.00	-
69	485084,34	2156325,92	-	-	Картометрический	1.00	-
70	485081,15	2156325,37	-	-	Картометрический	1.00	-
71	485078,27	2156323,80	-	-	Картометрический	1.00	-
72	485075,35	2156321,37	-	-	Картометрический	1.00	-
73	485049,79	2156312,03	-	-	Картометрический	1.00	-
74	484992,76	2156292,99	-	-	Картометрический	1.00	-
75	484943,64	2156276,59	-	-	Картометрический	1.00	-
76	484849,51	2156245,16	-	-	Картометрический	1.00	-
77	484814,70	2156233,53	-	-	Картометрический	1.00	-
78	484769,14	2156217,59	-	-	Картометрический	1.00	-
79	484660,01	2156183,78	-	-	Картометрический	1.00	-
80	484563,44	2156153,86	-	-	Картометрический	1.00	-

81	484504,71	2156135,66	-	-	Картометрический	1.00	-
82	-	-	484469,51	2156125,02	Картометрический	1.00	-
83	-	-	484469,98	2156123,64	Картометрический	1.00	-
84	-	-	484444,32	2156115,43	Картометрический	1.00	-
85	-	-	484443,70	2156117,24	Картометрический	1.00	-
86	484383,62	2156099,12	-	-	Картометрический	1.00	-
87	484350,40	2156089,10	-	-	Картометрический	1.00	-
88	484276,01	2156066,21	-	-	Картометрический	1.00	-
89	484180,23	2156036,73	-	-	Картометрический	1.00	-
90	484140,60	2156024,11	-	-	Картометрический	1.00	-
91	484126,92	2156015,33	-	-	Картометрический	1.00	-
92	484080,45	2155985,53	-	-	Картометрический	1.00	-
93	484048,67	2155952,36	-	-	Картометрический	1.00	-
94	484019,88	2155915,72	-	-	Картометрический	1.00	-
95	483960,10	2155839,63	-	-	Картометрический	1.00	-
96	483938,71	2155812,41	-	-	Картометрический	1.00	-
97	483892,30	2155766,52	-	-	Картометрический	1.00	-
98	483857,40	2155742,22	-	-	Картометрический	1.00	-
99	483817,98	2155715,96	-	-	Картометрический	1.00	-
100	483761,88	2155684,17	-	-	Картометрический	1.00	-
101	483736,79	2155674,56	-	-	Картометрический	1.00	-
102	483627,75	2155636,37	-	-	Картометрический	1.00	-
103	483608,66	2155627,87	-	-	Картометрический	1.00	-
104	483592,07	2155617,02	-	-	Картометрический	1.00	-
105	483719,76	2155651,82	-	-	Картометрический	1.00	-
106	483741,58	2155659,46	-	-	Картометрический	1.00	-
107	483770,93	2155671,17	-	-	Картометрический	1.00	-
108	483826,99	2155703,10	-	-	Картометрический	1.00	-
109	483866,09	2155727,04	-	-	Картометрический	1.00	-
110	483903,23	2155754,29	-	-	Картометрический	1.00	-
111	483952,86	2155799,36	-	-	Картометрический	1.00	-
112	483973,00	2155825,18	-	-	Картометрический	1.00	-
113	484034,86	2155904,50	-	-	Картометрический	1.00	-
114	484062,98	2155940,56	-	-	Картометрический	1.00	-
115	484094,06	2155973,73	-	-	Картометрический	1.00	-
116	484147,83	2156009,38	-	-	Картометрический	1.00	-
117	484179,44	2156019,66	-	-	Картометрический	1.00	-
118	484183,32	2156020,92	-	-	Картометрический	1.00	-
119	484280,45	2156050,06	-	-	Картометрический	1.00	-
120	484350,60	2156071,09	-	-	Картометрический	1.00	-
121	484388,29	2156082,39	-	-	Картометрический	1.00	-
122	484472,74	2156108,17	-	-	Картометрический	1.00	-
123	484509,80	2156119,48	-	-	Картометрический	1.00	-
124	484662,83	2156168,22	-	-	Картометрический	1.00	-
125	484725,97	2156188,34	-	-	Картометрический	1.00	-
126	484799,88	2156204,43	-	-	Картометрический	1.00	-
127	484832,65	2156213,90	-	-	Картометрический	1.00	-
128	484905,17	2156241,66	-	-	Картометрический	1.00	-
129	484997,16	2156272,78	-	-	Картометрический	1.00	-

130	485066,02	2156298,51	-	-	Картометрический	1.00	-
67	485105,63	2156332,44	-	-	Картометрический	1.00	-
3.Сведения о характерных точках части (частей) границы объекта							
Часть №							
-	-	-	-	-	-	-	-

».

« ГРАФИЧЕСКОЕ ОПИСАНИЕ
местоположения границ

Зона сельскохозяйственного использования в границах населенного пункта
села Нащёкино – СХ1/1

(наименование объекта, местоположение границ которого описано
(далее - объект)

Раздел 1

Сведения об объекте		
№ п/п	Характеристики объекта	Описание характеристик
1	2	3
1	Местоположение объекта	Воронежская область, Аннинский муниципальный район, Нащёкинское сельское поселение, село Нащёкино
2	Площадь объекта ± величина погрешности определения площади ($P \pm \Delta P$)	-
3	Иные характеристики объекта	-

Раздел 2

Сведения о местоположении границ объекта					
1. Система координат: МСК - 36, зона 2					
2. Сведения о характерных точках границ объекта					
Обозначение характерных точек границ	Координаты, м		Метод определения координат характерной точки	Средняя квадратическая погрешность положения характерной точки (Mt), м	Описание обозначения точки на местности (при наличии)
	X	Y			
1	2	3	4	5	6
-	-	-	-	-	-
3. Сведения о характерных точках части (частей) границы объекта					
Обозначение характерных точек части границы	Координаты, м		Метод определения координат характерной точки	Средняя квадратическая погрешность положения характерной точки (Mt), м	Описание обозначения точки на местности (при наличии)
	X	Y			
1	2	3	4	5	6
Часть №					
-	-	-	-	-	-

Раздел 3

Сведения о местоположении измененных (уточненных) границ объекта							
1. Система координат: -							
2. Сведения о характерных точках границ объекта							
Обозначение характерных точек границ	Существующие координаты, м		Измененные (уточненные) координаты, м		Метод определения координат характерной точки	Средняя квадратиче- ская погрешнос- ть положения характерно- й точки (Mt), м	Описание обозначения точки на местности (при наличии)
	X	Y	X	Y			
1	2	3	4	5	6	7	8
1	485762,25	2156902,44	-	-	Аналитический	0,10	-
2	485761,81	2156976,55	-	-	Картометрический	1.00	-
3	485649,55	2157131,58	-	-	Картометрический	1.00	-
4	485639,16	2157158,76	-	-	Картометрический	1.00	-
5	485635,79	2157167,58	-	-	Аналитический	0,10	-
6	485608,30	2157239,28	-	-	Картометрический	1.00	-
7	485565,57	2157210,70	-	-	Картометрический	1.00	-
8	485524,23	2157198,42	-	-	Картометрический	1.00	-
9	485490,45	2157186,55	-	-	Картометрический	1.00	-
10	485441,86	2157162,73	-	-	Картометрический	1.00	-
11	485394,99	2157164,13	-	-	Картометрический	1.00	-
12	485335,41	2157187,21	-	-	Картометрический	1.00	-
13	485180,66	2157263,86	-	-	Картометрический	1.00	-
14	484839,37	2157195,83	-	-	Картометрический	1.00	-
15	484827,46	2157186,04	-	-	Картометрический	1.00	-
16	484795,86	2157160,07	-	-	Картометрический	1.00	-
17	484752,99	2157129,44	-	-	Картометрический	1.00	-
18	484743,04	2157143,63	-	-	Картометрический	1.00	-
19	484732,69	2157119,55	-	-	Картометрический	1.00	-
20	484675,11	2157091,00	-	-	Картометрический	1.00	-
21	484612,75	2157074,95	-	-	Картометрический	1.00	-
22	484624,90	2157057,15	-	-	Картометрический	1.00	-
23	484646,40	2157039,22	-	-	Картометрический	1.00	-
24	484685,22	2157010,29	-	-	Картометрический	1.00	-
25	484697,30	2157003,00	-	-	Картометрический	1.00	-
26	484715,50	2156990,68	-	-	Картометрический	1.00	-
27	484747,50	2156968,27	-	-	Картометрический	1.00	-
28	484761,13	2156956,99	-	-	Картометрический	1.00	-
29	484782,26	2156940,66	-	-	Картометрический	1.00	-
30	484785,08	2156938,51	-	-	Картометрический	1.00	-
31	484790,37	2156934,27	-	-	Картометрический	1.00	-
32	484798,80	2156927,74	-	-	Картометрический	1.00	-

1	2	3	4	5	6	7	8
33	484829,53	2156903,91	-	-	Картометрический	1.00	-
34	484848,80	2156887,99	-	-	Картометрический	1.00	-
35	484859,37	2156879,25	-	-	Картометрический	1.00	-
36	484889,96	2156848,97	-	-	Картометрический	1.00	-
37	484902,57	2156891,93	-	-	Картометрический	1.00	-
38	484883,30	2156973,92	-	-	Картометрический	1.00	-
39	484897,88	2157027,02	-	-	Картометрический	1.00	-
40	484907,51	2157088,97	-	-	Картометрический	1.00	-
41	484901,79	2157133,48	-	-	Картометрический	1.00	-
42	484971,28	2157163,67	-	-	Картометрический	1.00	-
43	485043,90	2157174,34	-	-	Картометрический	1.00	-
44	485096,74	2157166,79	-	-	Картометрический	1.00	-
45	485157,25	2157175,21	-	-	Картометрический	1.00	-
46	485172,15	2157179,86	-	-	Картометрический	1.00	-
47	485231,83	2157151,96	-	-	Картометрический	1.00	-
48	485255,26	2157101,46	-	-	Картометрический	1.00	-
49	485338,81	2157069,45	-	-	Картометрический	1.00	-
50	485376,62	2157061,89	-	-	Картометрический	1.00	-
51	485453,60	2157071,53	-	-	Картометрический	1.00	-
52	485479,89	2156995,52	-	-	Картометрический	1.00	-
53	485478,85	2156960,12	-	-	Картометрический	1.00	-
54	485457,76	2156840,65	-	-	Картометрический	1.00	-
55	485426,27	2156823,21	-	-	Картометрический	1.00	-
56	485376,81	2156803,95	-	-	Картометрический	1.00	-
57	485327,88	2156805,51	-	-	Картометрический	1.00	-
58	485359,76	2156703,75	-	-	Картометрический	1.00	-
59	485424,42	2156736,00	-	-	Картометрический	1.00	-
60	485412,98	2156765,68	-	-	Картометрический	1.00	-
61	485608,70	2156839,42	-	-	Картометрический	1.00	-
62	485739,04	2156892,92	-	-	Картометрический	1.00	-
1	485762,25	2156902,44	-	-	Аналитический	0,10	-
63	484818,16	2156887,61	-	-	Картометрический	1.00	-
64	484747,84	2156938,30	-	-	Картометрический	1.00	-
65	484735,44	2156945,59	-	-	Картометрический	1.00	-
66	484701,46	2156970,68	-	-	Картометрический	1.00	-
67	484684,11	2156983,75	-	-	Картометрический	1.00	-
68	484673,30	2156993,01	-	-	Картометрический	1.00	-
69	484634,54	2157022,14	-	-	Картометрический	1.00	-
70	484611,22	2157040,23	-	-	Картометрический	1.00	-
71	484590,80	2157067,22	-	-	Картометрический	1.00	-
72	484402,03	2157003,33	-	-	Картометрический	1.00	-
73	484328,36	2156974,96	-	-	Картометрический	1.00	-
74	484270,58	2156940,60	-	-	Картометрический	1.00	-
75	484149,29	2156857,83	-	-	Картометрический	1.00	-
76	483995,72	2156764,65	-	-	Картометрический	1.00	-
77	483958,00	2156864,46	-	-	Картометрический	1.00	-
78	483927,03	2156945,19	-	-	Картометрический	1.00	-

1	2	3	4	5	6	7	8
79	483905,16	2156928,09	-	-	Картометрический	1.00	-
80	483838,66	2156979,20	-	-	Картометрический	1.00	-
81	483817,87	2156989,49	-	-	Картометрический	1.00	-
82	483740,66	2157027,54	-	-	Картометрический	1.00	-
83	483673,81	2157070,01	-	-	Картометрический	1.00	-
84	483617,80	2157091,72	-	-	Картометрический	1.00	-
85	483659,57	2157023,45	-	-	Картометрический	1.00	-
86	483693,63	2156977,89	-	-	Картометрический	1.00	-
87	483825,95	2156851,76	-	-	Картометрический	1.00	-
88	483918,41	2156737,32	-	-	Картометрический	1.00	-
89	483931,01	2156632,56	-	-	Картометрический	1.00	-
90	483930,84	2156632,34	-	-	Картометрический	1.00	-
91	483916,90	2156614,01	-	-	Картометрический	1.00	-
92	483891,36	2156564,89	-	-	Картометрический	1.00	-
93	483882,01	2156550,70	-	-	Картометрический	1.00	-
94	483855,31	2156568,35	-	-	Картометрический	1.00	-
95	483778,67	2156493,11	-	-	Картометрический	1.00	-
96	483814,59	2156454,21	-	-	Картометрический	1.00	-
97	483802,29	2156440,25	-	-	Картометрический	1.00	-
98	483791,55	2156426,65	-	-	Картометрический	1.00	-
99	483748,44	2156450,48	-	-	Картометрический	1.00	-
100	483713,82	2156415,86	-	-	Картометрический	1.00	-
101	483648,49	2156344,54	-	-	Картометрический	1.00	-
102	483578,21	2156288,06	-	-	Картометрический	1.00	-
103	483402,98	2156463,94	-	-	Картометрический	1.00	-
104	483399,34	2156428,01	-	-	Картометрический	1.00	-
105	483418,95	2156340,99	-	-	Картометрический	1.00	-
106	483413,41	2156310,10	-	-	Картометрический	1.00	-
107	483344,92	2156267,21	-	-	Картометрический	1.00	-
108	483247,97	2156243,77	-	-	Картометрический	1.00	-
109	483135,63	2156213,70	-	-	Картометрический	1.00	-
110	482948,87	2156187,08	-	-	Картометрический	1.00	-
111	482886,30	2156170,51	-	-	Картометрический	1.00	-
112	482927,15	2156019,55	-	-	Картометрический	1.00	-
113	-	-	482856,53	2155902,22	Картометрический	1.00	-
114	-	-	482864,49	2155838,96	Картометрический	1.00	-
115	-	-	482869,41	2155818,80	Картометрический	1.00	-
116	-	-	482915,07	2155813,72	Картометрический	1.00	-
117	483080,30	2155797,08	-	-	Картометрический	1.00	-
118	483111,14	2155705,36	-	-	Картометрический	1.00	-
119	483125,46	2155623,26	-	-	Картометрический	1.00	-
120	483142,85	2155612,84	-	-	Картометрический	1.00	-
121	483154,13	2155627,78	-	-	Картометрический	1.00	-
122	483137,33	2155771,14	-	-	Картометрический	1.00	-
123	483246,17	2155787,28	-	-	Картометрический	1.00	-
124	483383,44	2155831,74	-	-	Картометрический	1.00	-
125	483440,25	2155853,54	-	-	Картометрический	1.00	-
126	483536,90	2155601,99	-	-	Картометрический	1.00	-

1	2	3	4	5	6	7	8
127	483592,07	2155617,02	-	-	Картометрический	1.00	-
128	483589,46	2155625,68	-	-	Картометрический	1.00	-
129	483580,76	2155637,90	-	-	Картометрический	1.00	-
130	483585,24	2155706,05	-	-	Картометрический	1.00	-
131	483531,55	2155847,67	-	-	Картометрический	1.00	-
132	483521,26	2155885,12	-	-	Картометрический	1.00	-
133	483530,22	2155886,81	-	-	Картометрический	1.00	-
134	483527,73	2155905,03	-	-	Картометрический	1.00	-
135	483672,04	2155936,85	-	-	Картометрический	1.00	-
136	483676,09	2155919,30	-	-	Картометрический	1.00	-
137	483683,51	2155899,38	-	-	Картометрический	1.00	-
138	483724,33	2155924,72	-	-	Картометрический	1.00	-
139	483730,02	2155938,67	-	-	Картометрический	1.00	-
140	483740,72	2155947,99	-	-	Картометрический	1.00	-
141	483751,04	2155955,67	-	-	Картометрический	1.00	-
142	483769,79	2155962,70	-	-	Картометрический	1.00	-
143	483813,02	2155995,32	-	-	Картометрический	1.00	-
144	483835,35	2156003,75	-	-	Картометрический	1.00	-
145	483847,63	2156018,62	-	-	Картометрический	1.00	-
146	483850,17	2156034,09	-	-	Картометрический	1.00	-
147	483845,97	2156080,56	-	-	Картометрический	1.00	-
148	483827,18	2156101,53	-	-	Картометрический	1.00	-
149	483831,43	2156136,61	-	-	Картометрический	1.00	-
150	483882,89	2156187,06	-	-	Картометрический	1.00	-
151	483899,41	2156222,87	-	-	Картометрический	1.00	-
152	483911,09	2156285,69	-	-	Картометрический	1.00	-
153	483899,69	2156306,14	-	-	Картометрический	1.00	-
154	483908,52	2156319,48	-	-	Картометрический	1.00	-
155	483905,67	2156357,26	-	-	Картометрический	1.00	-
156	483909,83	2156390,09	-	-	Картометрический	1.00	-
157	483944,23	2156425,47	-	-	Картометрический	1.00	-
158	483958,29	2156437,42	-	-	Картометрический	1.00	-
159	483968,70	2156448,64	-	-	Картометрический	1.00	-
160	484001,59	2156480,91	-	-	Картометрический	1.00	-
161	483992,98	2156489,13	-	-	Картометрический	1.00	-
162	484014,07	2156512,82	-	-	Картометрический	1.00	-
163	484011,20	2156524,01	-	-	Картометрический	1.00	-
164	484027,99	2156542,49	-	-	Картометрический	1.00	-
165	484069,12	2156508,52	-	-	Картометрический	1.00	-
166	484251,32	2156669,64	-	-	Картометрический	1.00	-
167	484319,93	2156724,00	-	-	Картометрический	1.00	-
168	484289,16	2156774,52	-	-	Картометрический	1.00	-
169	484301,97	2156802,19	-	-	Картометрический	1.00	-
170	484317,06	2156819,58	-	-	Картометрический	1.00	-
171	484355,95	2156747,50	-	-	Картометрический	1.00	-
172	484414,52	2156772,98	-	-	Картометрический	1.00	-
173	484540,50	2156802,39	-	-	Картометрический	1.00	-
174	484626,01	2156816,83	-	-	Картометрический	1.00	-

1	2	3	4	5	6	7	8
175	484690,82	2156828,94	-	-	Картометрический	1.00	-
176	484731,95	2156837,72	-	-	Картометрический	1.00	-
177	484722,33	2156865,45	-	-	Картометрический	1.00	-
178	484736,44	2156871,82	-	-	Картометрический	1.00	-
179	484751,44	2156849,31	-	-	Картометрический	1.00	-
63	484818,16	2156887,61	-	-	Картометрический	1.00	-
3.Сведения о характерных точках части (частей) границы объекта							
Часть №							
-	-	-	-	-	-	-	-

».

Приложение № 6
к приказу министерства
архитектуры и градостроительства
Воронежской области
от 29.11.2024 № 45-01-04/568

«ГРАФИЧЕСКОЕ ОПИСАНИЕ
местоположения границ

Зона застройки индивидуальными жилыми домами села Романовка – Ж1/3

(наименование объекта, местоположение границ которого описано
(далее - объект)

Раздел 1

Сведения об объекте		
№ п/п	Характеристики объекта	Описание характеристик
1	2	3
1	Местоположение объекта	Воронежская область, Аннинский муниципальный район, Нащёкинское сельское поселение, село Романовка
2	Площадь объекта ± величина погрешности определения площади ($P \pm \Delta P$)	-
3	Иные характеристики объекта	-

Раздел 2

Сведения о местоположении границ объекта					
1. Система координат: МСК - 36, зона 2					
2. Сведения о характерных точках границ объекта					
Обозначение характерных точек границ	Координаты, м		Метод определения координат характерной точки	Средняя квадратическая погрешность положения характерной точки (Mt), м	Описание обозначения точки на местности (при наличии)
	X	Y			
1	2	3	4	5	6
-	-	-	-	-	-
3. Сведения о характерных точках части (частей) границы объекта					
Обозначение характерных точек части границы	Координаты, м		Метод определения координат характерной точки	Средняя квадратическая погрешность положения характерной точки (Mt), м	Описание обозначения точки на местности (при наличии)
	X	Y			
1	2	3	4	5	6
Часть №					
-	-	-	-	-	-

Раздел 3

Сведения о местоположении измененных (уточненных) границ объекта							
1. Система координат: -							
2. Сведения о характерных точках границ объекта							
Обозначение характерных точек границ	Существующие координаты, м		Измененные (уточненные) координаты, м		Метод определения координат характерной точки	Средняя квадратическая погрешность положения характерной точки (Mt), м	Описание обозначения точки на местности (при наличии)
	X	Y	X	Y			
1	2	3	4	5	6	7	8
1	482006,54	2155272,10	-	-	Аналитический	0,10	-
2	482001,97	2155317,83	-	-	Аналитический	0,10	-
3	481984,24	2155516,86	-	-	Аналитический	0,10	-
4	481968,78	2155539,92	-	-	Аналитический	0,10	-
5	481959,73	2155570,23	-	-	Аналитический	0,10	-
6	481950,29	2155567,99	-	-	Аналитический	0,10	-
7	481928,79	2155568,30	-	-	Аналитический	0,10	-
8	481909,83	2155554,90	-	-	Аналитический	0,10	-
9	481858,58	2155518,23	-	-	Аналитический	0,10	-
10	481839,60	2155498,92	-	-	Аналитический	0,10	-
11	481801,27	2155482,63	-	-	Аналитический	0,10	-
12	481783,83	2155475,21	-	-	Аналитический	0,10	-
13	481768,43	2155340,85	-	-	Аналитический	0,10	-
14	481812,68	2155327,29	-	-	Аналитический	0,10	-
15	481909,50	2155297,63	-	-	Аналитический	0,10	-
16	481963,62	2155281,05	-	-	Аналитический	0,10	-
1	482006,54	2155272,10	-	-	Аналитический	0,10	-
17	481338,56	2155663,66	-	-	Аналитический	0,10	-
18	481367,75	2155697,69	-	-	Аналитический	0,10	-
19	481351,25	2155719,29	-	-	Аналитический	0,10	-
20	481323,25	2155762,29	-	-	Аналитический	0,10	-
21	481310,25	2155792,29	-	-	Аналитический	0,10	-
22	481285,75	2155823,29	-	-	Аналитический	0,10	-
23	481264,75	2155850,29	-	-	Аналитический	0,10	-
24	481244,75	2155873,79	-	-	Аналитический	0,10	-
25	481218,75	2155900,79	-	-	Аналитический	0,10	-
26	481191,75	2155933,79	-	-	Аналитический	0,10	-
27	481153,75	2156006,79	-	-	Аналитический	0,10	-
28	481133,84	2156036,03	-	-	Аналитический	0,10	-
29	481126,28	2156042,28	-	-	Аналитический	0,10	-
30	481130,13	2155883,78	-	-	Аналитический	0,10	-

1	2	3	4	5	6	7	8
31	481161,48	2155861,07	-	-	Аналитический	0,10	-
32	481204,88	2155812,68	-	-	Аналитический	0,10	-
33	481273,38	2155736,32	-	-	Аналитический	0,10	-
17	481338,56	2155663,66	-	-	Аналитический	0,10	-
34	481439,71	2155527,18	-	-	Аналитический	0,10	-
35	481437,02	2155530,07	-	-	Аналитический	0,10	-
36	481396,72	2155574,71	-	-	Аналитический	0,10	-
37	481327,74	2155651,13	-	-	Аналитический	0,10	-
38	481261,75	2155724,23	-	-	Аналитический	0,10	-
39	481193,19	2155800,18	-	-	Аналитический	0,10	-
40	481149,43	2155848,65	-	-	Аналитический	0,10	-
41	481122,00	2155869,29	-	-	Аналитический	0,10	-
42	481098,25	2155874,42	-	-	Аналитический	0,10	-
43	481033,09	2155875,49	-	-	Аналитический	0,10	-
44	481029,56	2155875,55	-	-	Аналитический	0,10	-
45	481024,52	2155875,37	-	-	Аналитический	0,10	-
46	480985,62	2155873,96	-	-	Аналитический	0,10	-
47	480954,21	2155866,81	-	-	Аналитический	0,10	-
48	480924,49	2155855,18	-	-	Аналитический	0,10	-
49	480844,67	2155819,69	-	-	Аналитический	0,10	-
50	480751,75	2155778,37	-	-	Аналитический	0,10	-
51	480661,33	2155738,16	-	-	Картометрический	1.00	-
52	480569,68	2155697,41	-	-	Картометрический	1.00	-
53	480477,66	2155656,49	-	-	Картометрический	1.00	-
54	480452,52	2155645,31	-	-	Картометрический	1.00	-
55	480445,28	2155639,86	-	-	Картометрический	1.00	-
56	480444,57	2155633,96	-	-	Картометрический	1.00	-
57	480454,75	2155609,77	-	-	Картометрический	1.00	-
58	480456,39	2155605,86	-	-	Картометрический	1.00	-
59	480462,67	2155594,51	-	-	Картометрический	1.00	-
60	480472,70	2155571,66	-	-	Картометрический	1.00	-
61	480510,48	2155558,31	-	-	Картометрический	1.00	-
62	480653,05	2155619,10	-	-	Картометрический	1.00	-
63	480654,92	2155614,90	-	-	Картометрический	1.00	-
64	480682,06	2155627,71	-	-	Картометрический	1.00	-
65	480680,65	2155630,87	-	-	Картометрический	1.00	-
66	480768,47	2155668,31	-	-	Картометрический	1.00	-
67	480788,05	2155675,05	-	-	Картометрический	1.00	-
68	480840,82	2155697,60	-	-	Картометрический	1.00	-
69	480858,02	2155733,17	-	-	Картометрический	1.00	-
70	480874,56	2155751,27	-	-	Картометрический	1.00	-
71	480961,29	2155796,66	-	-	Картометрический	1.00	-
72	481009,47	2155808,54	-	-	Картометрический	1.00	-
73	481054,86	2155809,94	-	-	Картометрический	1.00	-
74	481092,57	2155800,16	-	-	Картометрический	1.00	-
75	481123,99	2155755,44	-	-	Картометрический	1.00	-
76	481139,63	2155669,16	-	-	Картометрический	1.00	-

1	2	3	4	5	6	7	8
77	481149,97	2155642,82	-	-	Картометрический	1,00	-
78	481171,30	2155606,94	-	-	Картометрический	1,00	-
79	481196,03	2155575,43	-	-	Картометрический	1,00	-
80	481303,82	2155465,54	-	-	Картометрический	1,00	-
81	481315,46	2155456,22	-	-	Картометрический	1,00	-
82	481328,71	2155450,35	-	-	Картометрический	1,00	-
83	481354,08	2155445,98	-	-	Картометрический	1,00	-
34	481439,71	2155527,18	-	-	Аналитический	0,10	-
84	480912,53	2155020,54	-	-	Аналитический	0,10	-
85	480909,60	2155033,58	-	-	Аналитический	0,10	-
86	480886,80	2155118,43	-	-	Аналитический	0,10	-
87	480885,97	2155120,54	-	-	Аналитический	0,10	-
88	480878,49	2155118,14	-	-	Аналитический	0,10	-
89	480874,49	2155116,57	-	-	Аналитический	0,10	-
90	480868,66	2155131,07	-	-	Аналитический	0,10	-
91	480834,35	2155117,64	-	-	Аналитический	0,10	-
92	480807,21	2155186,07	-	-	Аналитический	0,10	-
93	480790,56	2155198,40	-	-	Аналитический	0,10	-
94	480768,75	2155259,17	-	-	Аналитический	0,10	-
95	480738,69	2155330,92	-	-	Аналитический	0,10	-
96	480722,20	2155377,46	-	-	Аналитический	0,10	-
97	480709,92	2155420,77	-	-	Аналитический	0,10	-
98	480690,69	2155507,39	-	-	Аналитический	0,10	-
99	480507,83	2155551,19	-	-	Аналитический	0,10	-
100	480476,81	2155562,28	-	-	Аналитический	0,10	-
101	480486,32	2155540,56	-	-	Аналитический	0,10	-
102	480499,80	2155513,41	-	-	Аналитический	0,10	-
103	480515,28	2155482,53	-	-	Аналитический	0,10	-
104	480499,12	2155476,23	-	-	Аналитический	0,10	-
105	480524,49	2155400,98	-	-	Аналитический	0,10	-
106	480587,65	2155253,57	-	-	Аналитический	0,10	-
107	480628,46	2155173,60	-	-	Аналитический	0,10	-
108	480645,64	2155145,89	-	-	Аналитический	0,10	-
109	480671,52	2155115,07	-	-	Аналитический	0,10	-
110	480680,02	2155094,68	-	-	Аналитический	0,10	-
111	480675,20	2155054,14	-	-	Аналитический	0,10	-
112	480636,45	2155029,40	-	-	Аналитический	0,10	-
113	480626,01	2155051,13	-	-	Аналитический	0,10	-
114	480600,62	2155032,60	-	-	Аналитический	0,10	-
115	480593,19	2155012,91	-	-	Аналитический	0,10	-
116	480583,61	2154985,64	-	-	Аналитический	0,10	-
117	480595,05	2154984,79	-	-	Аналитический	0,10	-
118	480606,98	2154983,90	-	-	Аналитический	0,10	-
119	480600,08	2154891,80	-	-	Аналитический	0,10	-
120	480609,54	2154833,60	-	-	Аналитический	0,10	-
121	480672,40	2154862,47	-	-	Аналитический	0,10	-
122	480706,49	2154883,70	-	-	Аналитический	0,10	-

1	2	3	4	5	6	7	8
123	480744,17	2154907,62	-	-	Аналитический	0,10	-
124	480772,72	2154924,82	-	-	Аналитический	0,10	-
125	480811,00	2154944,18	-	-	Аналитический	0,10	-
126	480856,9	2154966,64	-	-	Аналитический	0,10	-
127	480885,77	2154987,17	-	-	Аналитический	0,10	-
84	480912,53	2155020,54	-	-	Аналитический	0,10	-
128	480444,75	2155661,22	-	-	Аналитический	0,10	-
129	480438,94	2155767,04	-	-	Аналитический	0,10	-
130	480405,60	2155776,93	-	-	Аналитический	0,10	-
131	480390,71	2155733,83	-	-	Аналитический	0,10	-
132	480390,43	2155733,71	-	-	Аналитический	0,10	-
133	480348,15	2155651,66	-	-	Аналитический	0,10	-
134	480350,75	2155651,54	-	-	Аналитический	0,10	-
135	480348,15	2155646,18	-	-	Аналитический	0,10	-
136	480385,24	2155643,71	-	-	Аналитический	0,10	-
137	480418,04	2155647,48	-	-	Аналитический	0,10	-
138	480432,23	2155652,55	-	-	Аналитический	0,10	-
128	480444,75	2155661,22	-	-	Аналитический	0,10	-
139	480515,98	2155099,15	-	-	Аналитический	0,10	-
140	480497,51	2155142,17	-	-	Аналитический	0,10	-
141	480460,97	2155159,39	-	-	Аналитический	0,10	-
142	480448,96	2155172,74	-	-	Аналитический	0,10	-
143	480432,86	2155206,45	-	-	Аналитический	0,10	-
144	480415,62	2155216,16	-	-	Аналитический	0,10	-
145	480391,94	2155261,74	-	-	Аналитический	0,10	-
146	480360,51	2155299,62	-	-	Аналитический	0,10	-
147	480320,52	2155359,94	-	-	Аналитический	0,10	-
148	480345,62	2155407,92	-	-	Аналитический	0,10	-
149	480311,84	2155550,14	-	-	Аналитический	0,10	-
150	480312,10	2155636,82	-	-	Аналитический	0,10	-
151	480314,97	2155670,13	-	-	Аналитический	0,10	-
152	480373,58	2155800,88	-	-	Аналитический	0,10	-
153	480366,24	2155807,61	-	-	Аналитический	0,10	-
154	480350,57	2155823,97	-	-	Аналитический	0,10	-
155	480337,74	2155848,02	-	-	Аналитический	0,10	-
156	480334,47	2155862,62	-	-	Аналитический	0,10	-
157	480323,17	2155863,20	-	-	Аналитический	0,10	-
158	480314,80	2155850,86	-	-	Аналитический	0,10	-
159	480296,15	2155834,92	-	-	Аналитический	0,10	-
160	480275,92	2155828,03	-	-	Аналитический	0,10	-
161	480249,75	2155831,72	-	-	Аналитический	0,10	-
162	480223,65	2155851,03	-	-	Аналитический	0,10	-
163	480176,23	2155805,48	-	-	Аналитический	0,10	-
164	480031,51	2155845,57	-	-	Аналитический	0,10	-
165	480011,26	2155883,72	-	-	Аналитический	0,10	-
166	479986,40	2155890,18	-	-	Аналитический	0,10	-

1	2	3	4	5	6	7	8
167	479908,65	2155840,36	-	-	Аналитический	0,10	-
168	479870,39	2155836,71	-	-	Аналитический	0,10	-
169	479841,38	2155819,02	-	-	Аналитический	0,10	-
170	479831,55	2155820,19	-	-	Аналитический	0,10	-
171	479830,45	2155812,36	-	-	Аналитический	0,10	-
172	479812,34	2155801,31	-	-	Аналитический	0,10	-
173	479772,00	2155796,89	-	-	Аналитический	0,10	-
174	479769,39	2155709,69	-	-	Аналитический	0,10	-
175	479722,54	2155712,04	-	-	Аналитический	0,10	-
176	479601,61	2155739,27	-	-	Аналитический	0,10	-
177	479627,40	2155680,94	-	-	Аналитический	0,10	-
178	479638,05	2155613,20	-	-	Аналитический	0,10	-
179	479787,71	2155593,79	-	-	Аналитический	0,10	-
180	479989,49	2155591,06	-	-	Аналитический	0,10	-
181	480012,65	2155577,89	-	-	Аналитический	0,10	-
182	480052,52	2155576,14	-	-	Аналитический	0,10	-
183	480083,14	2155631,11	-	-	Аналитический	0,10	-
184	480135,25	2155632,41	-	-	Аналитический	0,10	-
185	480142,2	2155543,84	-	-	Аналитический	0,10	-
186	480156,42	2155461,92	-	-	Аналитический	0,10	-
187	480178,42	2155375,42	-	-	Аналитический	0,10	-
188	480223,42	2155261,92	-	-	Аналитический	0,10	-
189	480297,12	2155119,42	-	-	Аналитический	0,10	-
190	480359,20	2155018,49	-	-	Аналитический	0,10	-
191	480401,62	2155046,02	-	-	Аналитический	0,10	-
192	480420,22	2155051,85	-	-	Аналитический	0,10	-
193	480444,91	2154988,39	-	-	Аналитический	0,10	-
194	480471,30	2154999,51	-	-	Аналитический	0,10	-
195	480483,71	2155047,31	-	-	Аналитический	0,10	-
196	480488,58	2155085,70	-	-	Аналитический	0,10	-
139	480515,98	2155099,15	-	-	Аналитический	0,10	-
197	479895,75	2156977,29	-	-	Аналитический	0,10	-
198	479812,12	2157018,63	-	-	Аналитический	0,10	-
199	479799,91	2157074,38	-	-	Аналитический	0,10	-
200	479738,14	2157116,16	-	-	Аналитический	0,10	-
201	479706,10	2157082,27	-	-	Аналитический	0,10	-
202	479655,51	2156979,04	-	-	Аналитический	0,10	-
203	479637,02	2156944,09	-	-	Аналитический	0,10	-
204	479618,14	2156914,78	-	-	Аналитический	0,10	-
205	479591,42	2156883,53	-	-	Аналитический	0,10	-
206	479546,33	2156840,49	-	-	Аналитический	0,10	-
207	479376,58	2156771,66	-	-	Аналитический	0,10	-
208	479202,88	2156912,47	-	-	Аналитический	0,10	-
209	479088,62	2156987,82	-	-	Аналитический	0,10	-
210	479024,14	2157037,13	-	-	Аналитический	0,10	-
211	478987,76	2157043,19	-	-	Аналитический	0,10	-
212	478958,03	2157085,88	-	-	Аналитический	0,10	-

1	2	3	4	5	6	7	8
213	478919,22	2157125,12	-	-	Аналитический	0,10	-
214	478855,63	2157262,64	-	-	Аналитический	0,10	-
215	478839,14	2157282,74	-	-	Аналитический	0,10	-
216	478770,75	2157332,29	-	-	Аналитический	0,10	-
217	478735,75	2157428,29	-	-	Аналитический	0,10	-
218	478735,75	2157540,29	-	-	Аналитический	0,10	-
219	478735,25	2157629,29	-	-	Аналитический	0,10	-
220	478737,25	2157689,29	-	-	Аналитический	0,10	-
221	478739,25	2157754,29	-	-	Аналитический	0,10	-
222	478740,75	2157790,79	-	-	Аналитический	0,10	-
223	478633,33	2157789,35	-	-	Аналитический	0,10	-
224	478636,11	2157698,46	-	-	Аналитический	0,10	-
225	478635,66	2157312,93	-	-	Аналитический	0,10	-
226	478638,07	2157278,86	-	-	Аналитический	0,10	-
227	478648,13	2157243,24	-	-	Аналитический	0,10	-
228	478664,84	2157214,58	-	-	Аналитический	0,10	-
229	478735,02	2157140,95	-	-	Аналитический	0,10	-
230	478748,43	2157127,08	-	-	Аналитический	0,10	-
231	478770,58	2157118,69	-	-	Аналитический	0,10	-
232	478857,88	2157028,49	-	-	Аналитический	0,10	-
233	478899,58	2156980,19	-	-	Аналитический	0,10	-
234	478916,25	2156953,59	-	-	Аналитический	0,10	-
235	478899,10	2156924,93	-	-	Аналитический	0,10	-
236	478950,30	2156871,83	-	-	Аналитический	0,10	-
237	478988,78	2156903,89	-	-	Аналитический	0,10	-
238	479265,69	2156647,65	-	-	Аналитический	0,10	-
239	479403,17	2156674,33	-	-	Аналитический	0,10	-
240	479503,74	2156703,59	-	-	Аналитический	0,10	-
241	479599,20	2156742,54	-	-	Аналитический	0,10	-
242	479664,92	2156795,31	-	-	Аналитический	0,10	-
243	479534,89	2156563,62	-	-	Аналитический	0,10	-
244	479538,51	2156527,52	-	-	Аналитический	0,10	-
245	479664,25	2156496,79	-	-	Аналитический	0,10	-
246	479702,25	2156558,79	-	-	Аналитический	0,10	-
247	479744,25	2156626,79	-	-	Аналитический	0,10	-
248	479770,75	2156675,79	-	-	Аналитический	0,10	-
249	479816,75	2156773,79	-	-	Аналитический	0,10	-
197	479895,75	2156977,29	-	-	Аналитический	0,10	-
250	480627,13	2155749,67	-	-	Аналитический	0,10	-
251	480611,74	2155784,80	-	-	Аналитический	0,10	-
252	480589,46	2155773,47	-	-	Аналитический	0,10	-
253	480605,49	2155739,26	-	-	Аналитический	0,10	-
254	480608,06	2155733,55	-	-	Аналитический	0,10	-
255	480629,94	2155743,25	-	-	Аналитический	0,10	-
250	480627,13	2155749,67	-	-	Аналитический	0,10	-
256	-	-	481070,04	2155891,47	Аналитический	0,10	-

1	2	3	4	5	6	7	8
257	-	-	481070,04	2155891,61	Аналитический	0,10	-
258	-	-	481060,97	2156025,74	Аналитический	0,10	-
259	-	-	481060,93	2156026,08	Аналитический	0,10	-
260	-	-	481059,58	2156025,61	Аналитический	0,10	-
261	-	-	481032,56	2156014,41	Аналитический	0,10	-
262	-	-	481032,67	2156013,76	Аналитический	0,10	-
263	-	-	481042,16	2155892,45	Аналитический	0,10	-
264	-	-	481042,18	2155892,06	Аналитический	0,10	-
256	-	-	481070,04	2155891,47	Аналитический	0,10	-
3.Сведения о характерных точках части (частей) границы объекта							
Часть №							
-	-	-	-	-	-	-	-

».

« ГРАФИЧЕСКОЕ ОПИСАНИЕ
местоположения границ

Зона улиц, дорог, инженерной и транспортной инфраструктуры
села Романовка – ИТ1/3

(наименование объекта, местоположение границ которого описано
(далее - объект)

Раздел 1

Сведения об объекте		
№ п/п	Характеристики объекта	Описание характеристик
1	2	3
1	Местоположение объекта	Воронежская область, Аннинский муниципальный район, Нащёкинское сельское поселение, село Романовка
2	Площадь объекта ± величина погрешности определения площади (Р ± Дельта Р)	-
3	Иные характеристики объекта	-

Раздел 2

Сведения о местоположении границ объекта					
1. Система координат: МСК - 36, зона 2					
2. Сведения о характерных точках границ объекта					
Обозначение характерных точек границ	Координаты, м		Метод определения координат характерной точки	Средняя квадратическая погрешность положения характерной точки (Mt), м	Описание обозначения точки на местности (при наличии)
	X	Y			
1	2	3	4	5	6
-	-	-	-	-	-
3. Сведения о характерных точках части (частей) границы объекта					
Обозначение характерных точек части границы	Координаты, м		Метод определения координат характерной точки	Средняя квадратическая погрешность положения характерной точки (Mt), м	Описание обозначения точки на местности (при наличии)
	X	Y			
1	2	3	4	5	6
Часть №					
-	-	-	-	-	-

Раздел 3

Сведения о местоположении измененных (уточненных) границ объекта							
1. Система координат: -							
2. Сведения о характерных точках границ объекта							
Обозначение характерных точек границ	Существующие координаты, м		Измененные (уточненные) координаты, м		Метод определения координат характерной точки	Средняя квадратическая погрешность положения характерной точки (Mt), м	Описание обозначения точки на местности (при наличии)
	X	Y	X	Y			
1	2	3	4	5	6	7	8
1	481083,55	2155297,15	-	-	Аналитический	0,10	-
2	481067,57	2155304,76	-	-	Аналитический	0,10	-
3	481061,32	2155337,57	-	-	Аналитический	0,10	-
4	481049,62	2155380,03	-	-	Аналитический	0,10	-
5	481028,31	2155420,40	-	-	Аналитический	0,10	-
6	481016,70	2155432,84	-	-	Аналитический	0,10	-
7	481006,14	2155440,97	-	-	Аналитический	0,10	-
8	480844,86	2155480,08	-	-	Аналитический	0,10	-
9	480694,89	2155514,67	-	-	Аналитический	0,10	-
10	480525,26	2155553,39	-	-	Аналитический	0,10	-
11	480510,48	2155558,31	-	-	Аналитический	0,10	-
12	-	-	480472,70	2155571,66	Картометрический	1.00	-
13	-	-	480476,81	2155562,28	Аналитический	0,10	-
14	480507,83	2155551,19	-	-	Аналитический	0,10	-
15	480690,69	2155507,39	-	-	Аналитический	0,10	-
16	481004,69	2155435,64	-	-	Аналитический	0,10	-
17	481022,95	2155417,70	-	-	Аналитический	0,10	-
18	481043,80	2155378,59	-	-	Аналитический	0,10	-
19	481055,43	2155336,42	-	-	Аналитический	0,10	-
20	481066,10	2155280,66	-	-	Аналитический	0,10	-
1	481083,55	2155297,15	-	-	Аналитический	0,10	-
3. Сведения о характерных точках части (частей) границы объекта							
Часть №							
-	-	-	-	-	-	-	-

».

Приложение № 8
к приказу министерства
архитектуры и градостроительства
Воронежской области
от 29.11.2024 № 45-01-04/568

« ГРАФИЧЕСКОЕ ОПИСАНИЕ
местоположения границ

Зона сельскохозяйственного использования в границах населенного пункта
села Романовка – СХ1/3

(наименование объекта, местоположение границ которого описано
(далее - объект)

Раздел 1

Сведения об объекте		
№ п/п	Характеристики объекта	Описание характеристик
1	2	3
1	Местоположение объекта	Воронежская область, Аннинский муниципальный район, Нащёкинское сельское поселение, село Романовка
2	Площадь объекта ± величина погрешности определения площади ($P \pm \Delta P$)	-
3	Иные характеристики объекта	-

Раздел 2

Сведения о местоположении границ объекта					
1. Система координат: МСК - 36, зона 2					
2. Сведения о характерных точках границ объекта					
Обозначение характерных точек границ	Координаты, м		Метод определения координат характерной точки	Средняя квадратическая погрешность положения характерной точки (Mt), м	Описание обозначения точки на местности (при наличии)
	X	Y			
-	-	-	-	-	-
3. Сведения о характерных точках части (частей) границы объекта					
Обозначение характерных точек части границы	Координаты, м		Метод определения координат характерной точки	Средняя квадратическая погрешность положения характерной точки (Mt), м	Описание обозначения точки на местности (при наличии)
	X	Y			
1	2	3	4	5	6
Часть №					
-	-	-	-	-	-

Раздел 3

Сведения о местоположении измененных (уточненных) границ объекта							
1. Система координат: -							
2. Сведения о характерных точках границ объекта							
Обозначение характерных точек границ	Существующие координаты, м		Измененные (уточненные) координаты, м		Метод определения координат характерной точки	Средняя квадратическая погрешность положения характерной точки (Mt), м	Описание обозначения точки на местности (при наличии)
	X	Y	X	Y			
1	2	3	4	5	6	7	8
1	481768,43	2155340,85	-	-	Аналитический	0,10	-
2	481783,83	2155475,21	-	-	Аналитический	0,10	-
3	481726,12	2155475,96	-	-	Аналитический	0,10	-
4	481682,20	2155476,52	-	-	Аналитический	0,10	-
5	481662,08	2155476,78	-	-	Аналитический	0,10	-
6	481635,97	2155477,12	-	-	Аналитический	0,10	-
7	481607,59	2155477,49	-	-	Аналитический	0,10	-
8	481585,92	2155484,86	-	-	Аналитический	0,10	-
9	481560,18	2155488,23	-	-	Аналитический	0,10	-
10	481534,18	2155490,10	-	-	Аналитический	0,10	-
11	481509,63	2155503,57	-	-	Аналитический	0,10	-
12	481430,36	2155583,00	-	-	Аналитический	0,10	-
13	481379,95	2155663,79	-	-	Аналитический	0,10	-
14	481367,75	2155697,69	-	-	Аналитический	0,10	-
15	481338,56	2155663,66	-	-	Аналитический	0,10	-
16	481407,81	2155586,46	-	-	Аналитический	0,10	-
17	481446,78	2155543,02	-	-	Аналитический	0,10	-
18	481473,60	2155514,90	-	-	Аналитический	0,10	-
19	481530,50	2155455,26	-	-	Аналитический	0,10	-
20	481563,55	2155427,70	-	-	Аналитический	0,10	-
21	481629,84	2155391,10	-	-	Аналитический	0,10	-
22	481685,99	2155366,13	-	-	Аналитический	0,10	-
23	481726,25	2155353,77	-	-	Аналитический	0,10	-
1	481768,43	2155340,85	-	-	Аналитический	0,10	-
24	-	-	481130,13	2155883,78	Аналитический	0,10	-
25	-	-	481126,28	2156042,28	Аналитический	0,10	-
26	-	-	481097,67	2156039,28	Аналитический	0,10	-
27	-	-	481060,93	2156026,08	Аналитический	0,10	-
28	-	-	481060,97	2156025,74	Аналитический	0,10	-
29	-	-	481070,04	2155891,61	Аналитический	0,10	-
30	-	-	481070,04	2155891,47	Аналитический	0,10	-

1	2	3	4	5	6	7	8
31	-	-	481099,70	2155890,85	Аналитический	0,10	-
24	-	-	481130,13	2155883,78	Аналитический	0,10	-
32	-	-	481042,16	2155892,45	Аналитический	0,10	-
33	-	-	481032,67	2156013,76	Аналитический	0,10	-
34	-	-	481032,56	2156014,41	Аналитический	0,10	-
35	-	-	481017,40	2156008,14	Картометрический	1.00	-
36	-	-	480994,14	2156000,44	Картометрический	1.00	-
37	-	-	480956,46	2155982,94	Картометрический	1.00	-
38	-	-	480945,18	2155961,37	Картометрический	1.00	-
39	-	-	480924,18	2155937,06	Картометрический	1.00	-
40	-	-	480896,73	2155926,01	Картометрический	1.00	-
41	-	-	480876,48	2155920,54	Картометрический	1.00	-
42	-	-	480838,83	2155924,28	Аналитический	0,10	-
43	-	-	480813,04	2155951,64	Аналитический	0,10	-
44	-	-	480799,15	2155972,21	Аналитический	0,10	-
45	-	-	480775,26	2155987,77	Аналитический	0,10	-
46	-	-	480735,82	2155971,65	Аналитический	0,10	-
47	-	-	480719,03	2155959,52	Аналитический	0,10	-
48	-	-	480686,76	2155898,50	Аналитический	0,10	-
49	-	-	480670,71	2155872,04	Аналитический	0,10	-
50	-	-	480639,04	2155844,80	Аналитический	0,10	-
51	-	-	480604,97	2155826,35	Аналитический	0,10	-
52	-	-	480543,36	2155817,51	Картометрический	1.00	-
53	-	-	480523,11	2155814,86	Аналитический	0,10	-
54	-	-	480494,78	2155798,03	Аналитический	0,10	-
55	-	-	480438,94	2155767,04	Аналитический	0,10	-
56	-	-	480444,75	2155661,22	Аналитический	0,10	-
57	-	-	480470,33	2155672,55	Картометрический	1.00	-
58	-	-	480564,09	2155714,07	Аналитический	0,10	-
59	-	-	480608,06	2155733,55	Аналитический	0,10	-
60	-	-	480605,49	2155739,26	Аналитический	0,10	-
61	-	-	480589,46	2155773,47	Аналитический	0,10	-
62	-	-	480611,74	2155784,80	Аналитический	0,10	-
63	-	-	480627,13	2155749,67	Аналитический	0,10	-
64	-	-	480629,94	2155743,25	Аналитический	0,10	-
65	-	-	480655,91	2155754,74	Аналитический	0,10	-
66	-	-	480744,97	2155794,19	Аналитический	0,10	-
67	-	-	480837,66	2155835,24	Аналитический	0,10	-
68	-	-	480926,52	2155874,59	Аналитический	0,10	-
69	-	-	480949,12	2155884,15	Аналитический	0,10	-
70	-	-	480983,41	2155892,46	Аналитический	0,10	-
71	-	-	481029,32	2155892,31	Аналитический	0,10	-
72	-	-	481042,18	2155892,06	Аналитический	0,10	-
32	-	-	481042,16	2155892,45	Аналитический	0,10	-
73	-	-	480680,02	2155094,68	Аналитический	0,10	-
74	-	-	480671,52	2155115,07	Аналитический	0,10	-

1	2	3	4	5	6	7	8
75	-	-	480645,64	2155145,89	Аналитический	0,10	-
76	-	-	480628,46	2155173,60	Аналитический	0,10	-
77	-	-	480587,65	2155253,57	Аналитический	0,10	-
78	-	-	480524,49	2155400,98	Аналитический	0,10	-
79	-	-	480499,12	2155476,23	Аналитический	0,10	-
80	-	-	480484,61	2155505,71	Аналитический	0,10	-
81	-	-	480454,79	2155566,28	Аналитический	0,10	-
82	-	-	480443,45	2155593,82	Аналитический	0,10	-
83	-	-	480426,34	2155635,39	Аналитический	0,10	-
84	-	-	480426,55	2155641,50	Аналитический	0,10	-
85	-	-	480426,60	2155642,81	Аналитический	0,10	-
86	-	-	480432,23	2155652,55	Аналитический	0,10	-
87	-	-	480418,04	2155647,48	Аналитический	0,10	-
88	-	-	480385,24	2155643,71	Аналитический	0,10	-
89	-	-	480348,15	2155646,18	Аналитический	0,10	-
90	-	-	480350,75	2155651,54	Аналитический	0,10	-
91	-	-	480348,15	2155651,66	Аналитический	0,10	-
92	-	-	480390,43	2155733,71	Картометрический	1.00	-
93	-	-	480390,71	2155733,83	Картометрический	1.00	-
94	-	-	480405,60	2155776,93	Картометрический	1.00	-
95	-	-	480396,88	2155784,98	Картометрический	1.00	-
96	-	-	480384,57	2155790,87	Картометрический	1.00	-
97	-	-	480373,58	2155800,88	Аналитический	0,10	-
98	-	-	480314,97	2155670,13	Аналитический	0,10	-
99	-	-	480312,10	2155636,82	Аналитический	0,10	-
100	-	-	480311,84	2155550,14	Аналитический	0,10	-
101	-	-	480345,62	2155407,92	Аналитический	0,10	-
102	-	-	480444,22	2155446,48	Аналитический	0,10	-
103	-	-	480454,95	2155419,56	Аналитический	0,10	-
104	-	-	480467,60	2155407,89	Аналитический	0,10	-
105	-	-	480497,04	2155328,19	Аналитический	0,10	-
106	-	-	480508,82	2155296,23	Аналитический	0,10	-
107	-	-	480520,11	2155270,87	Аналитический	0,10	-
108	-	-	480540,85	2155247,12	Аналитический	0,10	-
109	-	-	480582,72	2155212,92	Аналитический	0,10	-
110	-	-	480601,20	2155167,04	Аналитический	0,10	-
111	-	-	480617,22	2155138,12	Аналитический	0,10	-
112	-	-	480633,65	2155137,17	Аналитический	0,10	-
113	-	-	480652,74	2155126,12	Аналитический	0,10	-
114	-	-	480667,69	2155109,78	Аналитический	0,10	-
115	-	-	480667,08	2155076,80	Аналитический	0,10	-
116	-	-	480646,13	2155061,99	Аналитический	0,10	-
117	-	-	480626,01	2155051,13	Аналитический	0,10	-
118	-	-	480636,45	2155029,40	Аналитический	0,10	-
119	-	-	480675,20	2155054,14	Аналитический	0,10	-
73	-	-	480680,02	2155094,68	Аналитический	0,10	-
120	-	-	480223,65	2155851,03	Аналитический	0,10	-

1	2	3	4	5	6	7	8
121	-	-	480186,37	2155889,55	Аналитический	0,10	-
122	-	-	480173,96	2155920,73	Аналитический	0,10	-
123	-	-	480170,80	2155929,40	Аналитический	0,10	-
124	-	-	480170,80	2155945,96	Аналитический	0,10	-
125	-	-	480174,06	2155956,73	Аналитический	0,10	-
126	-	-	480172,11	2155963,21	Аналитический	0,10	-
127	-	-	480148,10	2155972,37	Аналитический	0,10	-
128	-	-	480080,00	2155984,52	Аналитический	0,10	-
129	-	-	480034,93	2156025,63	Аналитический	0,10	-
130	-	-	480009,74	2156058,21	Аналитический	0,10	-
131	-	-	480009,74	2156088,54	Аналитический	0,10	-
132	-	-	480005,08	2156124,30	Аналитический	0,10	-
133	-	-	479987,65	2156137,06	Аналитический	0,10	-
134	-	-	479961,33	2156121,42	Аналитический	0,10	-
135	-	-	479950,43	2156117,78	Аналитический	0,10	-
136	-	-	479885,86	2156118,87	Аналитический	0,10	-
137	-	-	479874,87	2156113,74	Аналитический	0,10	-
138	-	-	479842,33	2156055,00	Аналитический	0,10	-
139	-	-	479823,70	2156036,36	Аналитический	0,10	-
140	-	-	479776,44	2156014,52	Аналитический	0,10	-
141	-	-	479751,89	2156014,52	Аналитический	0,10	-
142	-	-	479704,71	2156026,61	Аналитический	0,10	-
143	-	-	479661,23	2156052,64	Аналитический	0,10	-
144	-	-	479642,18	2156086,72	Аналитический	0,10	-
145	-	-	479632,47	2156147,08	Аналитический	0,10	-
146	-	-	479628,90	2156209,61	Аналитический	0,10	-
147	-	-	479621,15	2156326,17	Аналитический	0,10	-
148	-	-	479640,25	2156430,79	Аналитический	0,10	-
149	-	-	479664,25	2156496,79	Аналитический	0,10	-
150	-	-	479538,51	2156527,52	Аналитический	0,10	-
151	-	-	479534,89	2156563,62	Аналитический	0,10	-
152	-	-	479664,92	2156795,31	Аналитический	0,10	-
153	-	-	479599,20	2156742,54	Аналитический	0,10	-
154	-	-	479503,74	2156703,59	Аналитический	0,10	-
155	-	-	479403,17	2156674,33	Аналитический	0,10	-
156	-	-	479265,69	2156647,65	Аналитический	0,10	-
157	-	-	479427,07	2156387,37	Аналитический	0,10	-
158	-	-	479470,82	2156280,79	Аналитический	0,10	-
159	-	-	479529,41	2156179,00	Аналитический	0,10	-
160	-	-	479544,54	2156130,32	Аналитический	0,10	-
161	-	-	479577,30	2156143,86	Аналитический	0,10	-
162	-	-	479633,27	2155999,67	Аналитический	0,10	-
163	-	-	479610,70	2155971,88	Аналитический	0,10	-
164	-	-	479668,27	2155857,26	Аналитический	0,10	-
165	-	-	479534,02	2155769,46	Аналитический	0,10	-
166	-	-	479601,61	2155739,27	Аналитический	0,10	-
167	-	-	479722,54	2155712,04	Аналитический	0,10	-
168	-	-	479769,39	2155709,69	Аналитический	0,10	-

1	2	3	4	5	6	7	8
169	-	-	479772,00	2155796,89	Аналитический	0,10	-
170	-	-	479812,34	2155801,31	Аналитический	0,10	-
171	-	-	479830,45	2155812,36	Аналитический	0,10	-
172	-	-	479831,55	2155820,19	Аналитический	0,10	-
173	-	-	479841,38	2155819,02	Аналитический	0,10	-
174	-	-	479870,39	2155836,71	Аналитический	0,10	-
175	-	-	479908,65	2155840,36	Аналитический	0,10	-
176	-	-	479986,40	2155890,18	Аналитический	0,10	-
177	-	-	480011,26	2155883,72	Аналитический	0,10	-
178	-	-	480031,51	2155845,57	Аналитический	0,10	-
179	-	-	480176,23	2155805,48	Аналитический	0,10	-
120	-	-	480223,65	2155851,03	Аналитический	0,10	-
3.Сведения о характерных точках части (частей) границы объекта							
Часть №							
-	-	-	-	-	-	-	-

»..

« ГРАФИЧЕСКОЕ ОПИСАНИЕ
местоположения границ

Зона застройки индивидуальными жилыми домами села Студёное – Ж1/4

(наименование объекта, местоположение границ которого описано
(далее - объект)

Раздел 1

Сведения об объекте		
№ п/п	Характеристики объекта	Описание характеристик
1	2	3
1	Местоположение объекта	Воронежская область, Аннинский муниципальный район, Нащёкинское сельское поселение, село Студёное
2	Площадь объекта ± величина погрешности определения площади (Р ± Дельта Р)	-
3	Иные характеристики объекта	-

Сведения о местоположении границ объекта

1. Система координат: МСК - 36, зона 2

2. Сведения о характерных точках границ объекта

Обозначение характерных точек границ	Координаты, м		Метод определения координат характерной точки	Средняя квадратическая погрешность положения характерной точки (Mt), м	Описание обозначения точки на местности (при наличии)
	X	Y			
1	2	3	4	5	6
1	486420,06	2161468,66	Картометрический	1.00	-
2	486321,54	2161636,09	Картометрический	1.00	-
3	486237,89	2161742,08	Картометрический	1.00	-
4	486201,46	2161750,10	Картометрический	1.00	-
5	486180,71	2161749,78	Картометрический	1.00	-
6	486124,10	2161734,29	Картометрический	1.00	-
7	486092,69	2161722,55	Картометрический	1.00	-
8	486061,83	2161711,01	Картометрический	1.00	-
9	486022,39	2161695,20	Картометрический	1.00	-
10	485988,18	2161672,48	Картометрический	1.00	-
11	485920,12	2161623,49	Картометрический	1.00	-
12	485875,32	2161587,52	Картометрический	1.00	-
13	485813,67	2161531,56	Картометрический	1.00	-
14	485736,47	2161442,61	Картометрический	1.00	-
15	485665,10	2161371,04	Картометрический	1.00	-
16	485640,51	2161352,06	Картометрический	1.00	-
17	485614,13	2161325,02	Картометрический	1.00	-
18	485570,71	2161292,58	Картометрический	1.00	-
19	485541,80	2161265,31	Картометрический	1.00	-
20	485501,44	2161227,22	Картометрический	1.00	-
21	485477,90	2161204,92	Картометрический	1.00	-
22	485443,98	2161175,44	Картометрический	1.00	-
23	485382,32	2161133,82	Картометрический	1.00	-
24	485376,77	2161130,36	Картометрический	1.00	-
25	485326,45	2161099,09	Картометрический	1.00	-
26	484986,37	2160882,92	Картометрический	1.00	-
27	484837,61	2161090,61	Картометрический	1.00	-
28	484776,98	2161108,78	Картометрический	1.00	-
29	484726,62	2161214,55	Картометрический	1.00	-
30	484700,17	2161231,26	Картометрический	1.00	-
31	484631,61	2161363,62	Картометрический	1.00	-
32	484587,88	2161315,05	Картометрический	1.00	-
33	484563,67	2161284,87	Картометрический	1.00	-
34	484550,16	2161263,37	Картометрический	1.00	-
35	484533,55	2161233,22	Картометрический	1.00	-
36	484519,70	2161195,06	Картометрический	1.00	-

1	2	3	4	5	6
37	484516,48	2161178,89	Картометрический	1.00	-
38	484519,23	2161136,86	Картометрический	1.00	-
39	484526,85	2161079,07	Картометрический	1.00	-
40	484541,01	2161030,37	Картометрический	1.00	-
41	484553,63	2160991,01	Картометрический	1.00	-
42	484584,53	2160894,66	Картометрический	1.00	-
43	484592,29	2160870,47	Картометрический	1.00	-
44	484602,16	2160872,86	Картометрический	1.00	-
45	484631,54	2160878,95	Картометрический	1.00	-
46	484699,38	2160895,26	Картометрический	1.00	-
47	484744,43	2160914,39	Картометрический	1.00	-
48	484751,47	2160917,18	Картометрический	1.00	-
49	484795,20	2160818,14	Картометрический	1.00	-
50	484808,14	2160794,64	Картометрический	1.00	-
51	484810,78	2160788,15	Картометрический	1.00	-
52	484813,81	2160774,54	Картометрический	1.00	-
53	484815,11	2160765,43	Картометрический	1.00	-
54	484812,38	2160758,14	Картометрический	1.00	-
55	484782,70	2160740,05	Картометрический	1.00	-
56	484752,77	2160730,68	Картометрический	1.00	-
57	484639,57	2160703,53	Картометрический	1.00	-
58	484640,60	2160692,33	Картометрический	1.00	-
59	484641,04	2160687,58	Картометрический	1.00	-
60	484632,48	2160599,73	Картометрический	1.00	-
61	484628,61	2160560,02	Картометрический	1.00	-
62	484668,46	2160560,93	Картометрический	1.00	-
63	484680,15	2160553,94	Картометрический	1.00	-
64	484704,34	2160550,29	Картометрический	1.00	-
65	484756,52	2160537,29	Картометрический	1.00	-
66	484787,26	2160530,78	Картометрический	1.00	-
67	484838,53	2160533,38	Картометрический	1.00	-
68	484919,48	2160538,59	Картометрический	1.00	-
69	484956,19	2160565,40	Картометрический	1.00	-
70	485060,82	2160645,04	Картометрический	1.00	-
71	485122,51	2160699,96	Картометрический	1.00	-
72	485234,70	2160762,83	Картометрический	1.00	-
73	485247,97	2160737,97	Картометрический	1.00	-
74	485285,71	2160736,67	Картометрический	1.00	-
75	485321,11	2160730,16	Картометрический	1.00	-
76	485336,40	2160730,93	Картометрический	1.00	-
77	485369,40	2160750,46	Картометрический	1.00	-
78	485387,49	2160751,24	Картометрический	1.00	-
79	485434,03	2160799,89	Картометрический	1.00	-
80	485454,77	2160812,93	Картометрический	1.00	-
81	485468,61	2160828,61	Картометрический	1.00	-
82	485510,35	2160860,08	Картометрический	1.00	-
83	485521,14	2160853,15	Картометрический	1.00	-
84	485536,37	2160875,40	Картометрический	1.00	-

1	2	3	4	5	6
85	485563,88	2160944,87	Картометрический	1.00	-
86	485565,40	2160977,91	Картометрический	1.00	-
87	485574,79	2161001,76	Картометрический	1.00	-
88	485581,63	2161009,67	Картометрический	1.00	-
89	485609,25	2161027,28	Картометрический	1.00	-
90	485630,08	2161041,73	Картометрический	1.00	-
91	485648,95	2161048,49	Картометрический	1.00	-
92	485669,51	2161064,24	Картометрический	1.00	-
93	485699,57	2161099,90	Картометрический	1.00	-
94	485712,59	2161122,41	Картометрический	1.00	-
95	485725,32	2161147,28	Картометрический	1.00	-
96	485748,68	2161172,21	Картометрический	1.00	-
97	485763,25	2161186,79	Картометрический	1.00	-
98	485781,62	2161210,83	Картометрический	1.00	-
99	485835,96	2161278,85	Картометрический	1.00	-
100	485899,74	2161326,48	Картометрический	1.00	-
101	486000,99	2161385,05	Картометрический	1.00	-
102	486081,80	2161413,57	Картометрический	1.00	-
103	486272,89	2161399,31	Картометрический	1.00	-
104	486312,91	2161424,24	Картометрический	1.00	-
105	486411,86	2161464,42	Картометрический	1.00	-
1	486420,06	2161468,66	Картометрический	1.00	-
106	485695,33	2160165,89	Картометрический	1.00	-
107	485569,09	2160291,69	Картометрический	1.00	-
108	485628,76	2160342,69	Картометрический	1.00	-
109	485561,63	2160423,39	Картометрический	1.00	-
110	485533,64	2160469,61	Картометрический	1.00	-
111	485517,27	2160496,19	Картометрический	1.00	-
112	485504,16	2160524,50	Картометрический	1.00	-
113	485479,15	2160551,63	Картометрический	1.00	-
114	485453,21	2160570,82	Картометрический	1.00	-
115	485420,86	2160594,17	Картометрический	1.00	-
116	485368,95	2160632,64	Картометрический	1.00	-
117	485346,54	2160642,33	Картометрический	1.00	-
118	485311,22	2160649,99	Картометрический	1.00	-
119	485277,90	2160656,24	Картометрический	1.00	-
120	485251,61	2160653,63	Картометрический	1.00	-
121	485198,52	2160639,32	Картометрический	1.00	-
122	485178,73	2160625,00	Картометрический	1.00	-
123	485191,23	2160597,28	Картометрический	1.00	-
124	485117,57	2160546,13	Картометрический	1.00	-
125	485068,63	2160501,62	Картометрический	1.00	-
126	485103,00	2160465,95	Картометрический	1.00	-
127	485023,72	2160422,99	Картометрический	1.00	-
128	485031,07	2160404,50	Картометрический	1.00	-
129	484985,86	2160388,92	Картометрический	1.00	-
130	484971,28	2160424,84	Картометрический	1.00	-

1	2	3	4	5	6
131	484959,31	2160451,65	Картометрический	1.00	-
132	484929,64	2160448,79	Картометрический	1.00	-
133	484908,03	2160440,98	Картометрический	1.00	-
134	484885,39	2160443,06	Картометрический	1.00	-
135	484835,67	2160441,76	Картометрический	1.00	-
136	484794,81	2160438,63	Картометрический	1.00	-
137	484751,08	2160451,39	Картометрический	1.00	-
138	484724,79	2160457,38	Картометрический	1.00	-
139	484716,72	2160463,36	Картометрический	1.00	-
140	484634,21	2160433,43	Картометрический	1.00	-
141	484608,93	2160405,13	Картометрический	1.00	-
142	484608,02	2160380,27	Картометрический	1.00	-
143	484608,97	2160338,49	Картометрический	1.00	-
144	484618,68	2160306,10	Картометрический	1.00	-
145	484621,78	2160299,58	Картометрический	1.00	-
146	484665,78	2160199,21	Картометрический	1.00	-
147	484668,18	2160179,70	Картометрический	1.00	-
148	484953,89	2159965,80	Картометрический	1.00	-
149	485115,19	2159829,34	Картометрический	1.00	-
150	485163,59	2159786,04	Картометрический	1.00	-
151	485180,82	2159774,17	Картометрический	1.00	-
152	485220,94	2159816,04	Картометрический	1.00	-
153	485275,04	2159896,34	Картометрический	1.00	-
154	485182,12	2160000,83	Картометрический	1.00	-
155	485148,80	2160009,68	Картометрический	1.00	-
156	485038,96	2160082,04	Картометрический	1.00	-
157	484904,13	2160193,44	Картометрический	1.00	-
158	484970,76	2160267,88	Картометрический	1.00	-
159	485000,43	2160288,71	Картометрический	1.00	-
160	485016,05	2160246,54	Картометрический	1.00	-
161	485103,51	2160163,25	Картометрический	1.00	-
162	485223,24	2160083,08	Картометрический	1.00	-
163	485359,62	2159976,38	Картометрический	1.00	-
164	485398,66	2159946,89	Картометрический	1.00	-
165	485509,02	2160026,84	Картометрический	1.00	-
166	485439,13	2160081,77	Картометрический	1.00	-
167	485390,28	2160131,18	Картометрический	1.00	-
168	485468,80	2160206,38	Картометрический	1.00	-
169	485492,72	2160230,87	Картометрический	1.00	-
170	485528,67	2160197,95	Картометрический	1.00	-
171	485648,96	2160115,42	Картометрический	1.00	-
106	485695,33	2160165,89	Картометрический	1.00	-
172	484645,73	2160189,52	Картометрический	1.00	-
173	484644,94	2160196,24	Картометрический	1.00	-
174	484607,69	2160284,56	Картометрический	1.00	-
175	484574,08	2160309,01	Картометрический	1.00	-
176	484526,97	2160463,88	Картометрический	1.00	-

1	2	3	4	5	6
177	484484,02	2160452,69	Картометрический	1.00	-
178	484394,48	2160386,58	Картометрический	1.00	-
179	484276,31	2160351,70	Картометрический	1.00	-
180	484170,63	2160348,05	Картометрический	1.00	-
181	484089,16	2160355,86	Картометрический	1.00	-
182	484030,34	2160371,48	Картометрический	1.00	-
183	483966,56	2160337,90	Картометрический	1.00	-
184	483912,68	2160291,31	Картометрический	1.00	-
185	483849,05	2160199,30	Картометрический	1.00	-
186	483832,55	2160151,17	Картометрический	1.00	-
187	483987,43	2160031,17	Картометрический	1.00	-
188	484002,99	2160020,16	Картометрический	1.00	-
189	484031,28	2160017,01	Картометрический	1.00	-
190	484050,96	2160017,01	Картометрический	1.00	-
191	484081,05	2160030,79	Картометрический	1.00	-
192	484090,00	2160036,90	Картометрический	1.00	-
193	484105,09	2160057,09	Картометрический	1.00	-
194	484127,26	2160086,80	Картометрический	1.00	-
195	484151,50	2160119,28	Картометрический	1.00	-
196	484166,10	2160139,59	Картометрический	1.00	-
197	484166,76	2160139,72	Картометрический	1.00	-
198	484214,15	2160149,43	Картометрический	1.00	-
199	484277,32	2160164,79	Картометрический	1.00	-
200	484344,76	2160178,58	Картометрический	1.00	-
201	484436,28	2160179,42	Картометрический	1.00	-
202	484523,08	2160124,41	Картометрический	1.00	-
203	484572,75	2160116,40	Картометрический	1.00	-
204	484619,98	2160168,14	Картометрический	1.00	-
205	484640,37	2160178,35	Картометрический	1.00	-
172	484645,73	2160189,52	Картометрический	1.00	-
206	484562,37	2160602,10	Картометрический	1.00	-
207	484573,30	2160655,72	Картометрический	1.00	-
208	484588,40	2160676,80	Картометрический	1.00	-
209	484623,84	2160688,96	Картометрический	1.00	-
210	484623,83	2160709,04	Картометрический	1.00	-
211	484600,39	2160789,89	Картометрический	1.00	-
212	484568,76	2160889,83	Картометрический	1.00	-
213	484538,91	2160984,02	Картометрический	1.00	-
214	484525,51	2161026,48	Картометрический	1.00	-
215	484507,67	2161083,02	Картометрический	1.00	-
216	484489,10	2161078,20	Картометрический	1.00	-
217	484485,14	2161078,07	Картометрический	1.00	-
218	484429,15	2161059,33	Картометрический	1.00	-
219	484341,22	2161037,93	Картометрический	1.00	-
220	484344,51	2161012,05	Картометрический	1.00	-
221	484232,58	2160966,50	Картометрический	1.00	-
222	484176,36	2160965,20	Картометрический	1.00	-

1	2	3	4	5	6
223	484121,96	2160959,47	Картометрический	1.00	-
224	484080,70	2160959,34	Картометрический	1.00	-
225	484061,18	2160965,46	Картометрический	1.00	-
226	483989,89	2160965,51	Картометрический	1.00	-
227	483966,96	2160962,86	Картометрический	1.00	-
228	483946,26	2160958,95	Картометрический	1.00	-
229	483916,20	2160949,45	Картометрический	1.00	-
230	483898,11	2160939,96	Картометрический	1.00	-
231	483920,50	2160844,69	Картометрический	1.00	-
232	483926,74	2160759,83	Картометрический	1.00	-
233	483908,36	2160752,96	Картометрический	1.00	-
234	483850,27	2160733,56	Картометрический	1.00	-
235	483841,30	2160729,69	Картометрический	1.00	-
236	483862,52	2160671,55	Картометрический	1.00	-
237	483846,06	2160664,34	Картометрический	1.00	-
238	483797,38	2160661,44	Картометрический	1.00	-
239	483644,48	2160609,49	Картометрический	1.00	-
240	483491,55	2160459,27	Картометрический	1.00	-
241	483480,86	2160442,97	Картометрический	1.00	-
242	483417,51	2160379,63	Картометрический	1.00	-
243	483372,87	2160332,91	Картометрический	1.00	-
244	483378,63	2160256,61	Картометрический	1.00	-
245	483393,99	2160218,55	Картометрический	1.00	-
246	483409,66	2160167,88	Картометрический	1.00	-
247	483433,01	2160108,15	Картометрический	1.00	-
248	483470,84	2160012,75	Картометрический	1.00	-
249	483499,90	2159940,97	Картометрический	1.00	-
250	483513,25	2159923,24	Картометрический	1.00	-
251	483567,33	2159921,08	Картометрический	1.00	-
252	483625,14	2159930,94	Картометрический	1.00	-
253	483641,47	2159951,92	Картометрический	1.00	-
254	483628,55	2160047,30	Картометрический	1.00	-
255	483614,18	2160151,17	Картометрический	1.00	-
256	483650,84	2160198,56	Картометрический	1.00	-
257	483681,14	2160272,44	Картометрический	1.00	-
258	483727,64	2160244,81	Картометрический	1.00	-
259	483800,64	2160337,01	Картометрический	1.00	-
260	483757,55	2160372,00	Картометрический	1.00	-
261	483809,87	2160424,58	Картометрический	1.00	-
262	483840,58	2160448,79	Картометрический	1.00	-
263	483874,68	2160459,20	Картометрический	1.00	-
264	483927,00	2160458,94	Картометрический	1.00	-
265	483995,46	2160451,91	Картометрический	1.00	-
266	484059,49	2160471,69	Картометрический	1.00	-
267	484125,86	2160485,23	Картометрический	1.00	-
268	484222,17	2160526,87	Картометрический	1.00	-
269	484274,42	2160544,11	Картометрический	1.00	-
270	484297,04	2160552,14	Картометрический	1.00	-

1	2	3	4	5	6
271	484406,45	2160594,29	Картометрический	1.00	-
272	484509,79	2160597,67	Картометрический	1.00	-
206	484562,37	2160602,10	Картометрический	1.00	-
3. Сведения о характерных точках части (частей) границы объекта					
Обозначение характерных точек части границы	Координаты, м		Метод определения координат характерной точки	Средняя квадратическая погрешность положения характерной точки (Mt), м	Описание обозначения точки на местности (при наличии)
	X	Y			
1	2	3	4	5	6
Часть №					
-	-	-	-	-	-

Раздел 3

Сведения о местоположении измененных (уточненных) границ объекта							
1. Система координат: -							
2. Сведения о характерных точках границ объекта							
Обозначение характерных точек границ	Существующие координаты, м		Измененные (уточненные) координаты, м		Метод определения координат характерной точки	Средняя квадратическая погрешность положения характерной точки (Mt), м	Описание обозначения точки на местности (при наличии)
	X	Y	X	Y			
1	2	3	4	5	6	7	8
-	-	-	-	-	-	-	-
3. Сведения о характерных точках части (частей) границы объекта							
Часть №							
-	-	-	-	-	-	-	-

».

« ГРАФИЧЕСКОЕ ОПИСАНИЕ
местоположения границ

Общественно-деловая зона села Студёное – ОД/4

(наименование объекта, местоположение границ которого описано
(далее - объект)

Раздел 1

Сведения об объекте		
№ п/п	Характеристики объекта	Описание характеристик
1	2	3
1	Местоположение объекта	Воронежская область, Аннинский муниципальный район, Нащёкинское сельское поселение, село Студёное
2	Площадь объекта ± величина погрешности определения площади (Р ± Дельта Р)	-
3	Иные характеристики объекта	-

Раздел 2

Сведения о местоположении границ объекта					
1. Система координат: МСК - 36, зона 2					
2. Сведения о характерных точках границ объекта					
Обозначение характерных точек границ	Координаты, м		Метод определения координат характерной точки	Средняя квадратическая погрешность положения характерной точки (Mt), м	Описание обозначения точки на местности (при наличии)
	X	Y			
1	2	3	4	5	6
-	-	-	-	-	-
3. Сведения о характерных точках части (частей) границы объекта					
Обозначение характерных точек части границы	Координаты, м		Метод определения координат характерной точки	Средняя квадратическая погрешность положения характерной точки (Mt), м	Описание обозначения точки на местности (при наличии)
	X	Y			
1	2	3	4	5	6
Часть №					
-	-	-	-	-	-

Раздел 3

Сведения о местоположении измененных (уточненных) границ объекта							
1. Система координат: -							
2. Сведения о характерных точках границ объекта							
Обозначение характерных точек границ	Существующие координаты, м		Измененные (уточненные) координаты, м		Метод определения координат характерной точки	Средняя квадратическая погрешность положения характерной точки (Mt), м	Описание обозначения точки на местности (при наличии)
	X	Y	X	Y			
1	2	3	4	5	6	7	8
1	484812,38	2160758,14	-	-	Картометрический	1.00	-
2	484815,11	2160765,43	-	-	Картометрический	1.00	-
3	484813,81	2160774,54	-	-	Картометрический	1.00	-
4	-	-	484810,78	2160788,15	Картометрический	1.00	-
5	-	-	484808,14	2160794,64	Картометрический	1.00	-
6	484795,20	2160818,14	-	-	Картометрический	1.00	-
7	484751,47	2160917,18	-	-	Картометрический	1.00	-
8	484744,43	2160914,39	-	-	Картометрический	1.00	-
9	484699,38	2160895,26	-	-	Картометрический	1.00	-
10	484631,54	2160878,95	-	-	Картометрический	1.00	-
11	484602,16	2160872,86	-	-	Картометрический	1.00	-
12	484592,29	2160870,47	-	-	Картометрический	1.00	-
13	484614,90	2160799,94	-	-	Картометрический	1.00	-
14	484618,02	2160795,51	-	-	Картометрический	1.00	-
15	484619,09	2160790,99	-	-	Картометрический	1.00	-
16	484618,77	2160786,00	-	-	Картометрический	1.00	-
17	484638,00	2160720,40	-	-	Картометрический	1.00	-
18	484639,57	2160703,53	-	-	Картометрический	1.00	-
19	484752,77	2160730,68	-	-	Картометрический	1.00	-
20	484782,70	2160740,05	-	-	Картометрический	1.00	-
1	484812,38	2160758,14	-	-	Картометрический	1.00	-
3. Сведения о характерных точках части (частей) границы объекта							
Часть №							
-	-	-	-	-	-	-	-

».

« ГРАФИЧЕСКОЕ ОПИСАНИЕ
местоположения границ

Зона сельскохозяйственного использования в границах населенного пункта
села Студёное – СХ1/4

(наименование объекта, местоположение границ которого описано
(далее - объект)

Раздел 1

Сведения об объекте		
№ п/п	Характеристики объекта	Описание характеристик
1	2	3
1	Местоположение объекта	Воронежская область, Аннинский муниципальный район, Нащёкинское сельское поселение, село Студёное
2	Площадь объекта ± величина погрешности определения площади (Р ± Дельта Р)	-
3	Иные характеристики объекта	-

Раздел 2

Сведения о местоположении границ объекта					
1. Система координат: МСК - 36, зона 2					
2. Сведения о характерных точках границ объекта					
Обозначение характерных точек границ	Координаты, м		Метод определения координат характерной точки	Средняя квадратическая погрешность положения характерной точки (Mt), м	Описание обозначения точки на местности (при наличии)
	X	Y			
1	2	3	4	5	6
-	-	-	-	-	-
3. Сведения о характерных точках части (частей) границы объекта					
Обозначение характерных точек части границы	Координаты, м		Метод определения координат характерной точки	Средняя квадратическая погрешность положения характерной точки (Mt), м	Описание обозначения точки на местности (при наличии)
	X	Y			
1	2	3	4	5	6
Часть №					
-	-	-	-	-	-

Сведения о местоположении измененных (уточненных) границ объекта

1. Система координат: -

2. Сведения о характерных точках границ объекта

Обозначение характерных точек границ	Существующие координаты, м		Измененные (уточненные) координаты, м		Метод определения координат характерной точки	Средняя квадратическая погрешность положения характерной точки (Mt), м	Описание обозначения точки на местности (при наличии)
	X	Y	X	Y			
1	2	3	4	5	6	7	8
1	486081,80	2161413,57	-	-	Картометрический	1.00	-
2	486000,99	2161385,05	-	-	Картометрический	1.00	-
3	485899,74	2161326,48	-	-	Картометрический	1.00	-
4	485835,96	2161278,85	-	-	Картометрический	1.00	-
5	485781,62	2161210,83	-	-	Картометрический	1.00	-
6	485763,25	2161186,79	-	-	Картометрический	1.00	-
7	485748,68	2161172,21	-	-	Картометрический	1.00	-
8	485725,32	2161147,28	-	-	Картометрический	1.00	-
9	485712,59	2161122,41	-	-	Картометрический	1.00	-
10	485699,57	2161099,90	-	-	Картометрический	1.00	-
11	485669,51	2161064,24	-	-	Картометрический	1.00	-
12	485648,95	2161048,49	-	-	Картометрический	1.00	-
13	485630,08	2161041,73	-	-	Картометрический	1.00	-
14	485609,25	2161027,28	-	-	Картометрический	1.00	-
15	485581,63	2161009,67	-	-	Картометрический	1.00	-
16	485574,79	2161001,76	-	-	Картометрический	1.00	-
17	485565,40	2160977,91	-	-	Картометрический	1.00	-
18	485563,88	2160944,87	-	-	Картометрический	1.00	-
19	485536,37	2160875,40	-	-	Картометрический	1.00	-
20	485521,14	2160853,15	-	-	Картометрический	1.00	-
21	485510,35	2160860,08	-	-	Картометрический	1.00	-
22	485468,61	2160828,61	-	-	Картометрический	1.00	-
23	485454,77	2160812,93	-	-	Картометрический	1.00	-
24	485434,03	2160799,89	-	-	Картометрический	1.00	-
25	485387,49	2160751,24	-	-	Картометрический	1.00	-
26	485369,40	2160750,46	-	-	Картометрический	1.00	-
27	485336,40	2160730,93	-	-	Картометрический	1.00	-
28	485321,11	2160730,16	-	-	Картометрический	1.00	-
29	485285,71	2160736,67	-	-	Картометрический	1.00	-
30	485247,97	2160737,97	-	-	Картометрический	1.00	-
31	485234,70	2160762,83	-	-	Картометрический	1.00	-
32	485122,51	2160699,96	-	-	Картометрический	1.00	-
33	485060,82	2160645,04	-	-	Картометрический	1.00	-

1	2	3	4	5	6	7	8
34	484956,19	2160565,40	-	-	Картометрический	1.00	-
35	484919,48	2160538,59	-	-	Картометрический	1.00	-
36	484838,53	2160533,38	-	-	Картометрический	1.00	-
37	484787,26	2160530,78	-	-	Картометрический	1.00	-
38	484756,52	2160537,29	-	-	Картометрический	1.00	-
39	484704,34	2160550,29	-	-	Картометрический	1.00	-
40	484680,15	2160553,94	-	-	Картометрический	1.00	-
41	484668,46	2160560,93	-	-	Картометрический	1.00	-
42	484628,61	2160560,02	-	-	Картометрический	1.00	-
43	484622,54	2160512,30	-	-	Картометрический	1.00	-
44	484620,86	2160499,05	-	-	Картометрический	1.00	-
45	484608,93	2160405,13	-	-	Картометрический	1.00	-
46	484634,21	2160433,43	-	-	Картометрический	1.00	-
47	484716,72	2160463,36	-	-	Картометрический	1.00	-
48	484724,79	2160457,38	-	-	Картометрический	1.00	-
49	484751,08	2160451,39	-	-	Картометрический	1.00	-
50	484794,81	2160438,63	-	-	Картометрический	1.00	-
51	484835,67	2160441,76	-	-	Картометрический	1.00	-
52	484885,39	2160443,06	-	-	Картометрический	1.00	-
53	484908,03	2160440,98	-	-	Картометрический	1.00	-
54	484929,64	2160448,79	-	-	Картометрический	1.00	-
55	484959,31	2160451,65	-	-	Картометрический	1.00	-
56	484971,28	2160424,84	-	-	Картометрический	1.00	-
57	484985,86	2160388,92	-	-	Картометрический	1.00	-
58	485031,07	2160404,50	-	-	Картометрический	1.00	-
59	485023,72	2160422,99	-	-	Картометрический	1.00	-
60	485103,00	2160465,95	-	-	Картометрический	1.00	-
61	485068,63	2160501,62	-	-	Картометрический	1.00	-
62	485117,57	2160546,13	-	-	Картометрический	1.00	-
63	485191,23	2160597,28	-	-	Картометрический	1.00	-
64	485178,73	2160625,00	-	-	Картометрический	1.00	-
65	485198,52	2160639,32	-	-	Картометрический	1.00	-
66	485251,61	2160653,63	-	-	Картометрический	1.00	-
67	485277,90	2160656,24	-	-	Картометрический	1.00	-
68	485311,22	2160649,99	-	-	Картометрический	1.00	-
69	485346,54	2160642,33	-	-	Картометрический	1.00	-
70	485319,42	2160655,64	-	-	Картометрический	1.00	-
71	485300,48	2160663,02	-	-	Картометрический	1.00	-
72	485278,09	2160665,65	-	-	Картометрический	1.00	-
73	485226,73	2160660,85	-	-	Картометрический	1.00	-
74	485187,97	2160645,50	-	-	Картометрический	1.00	-
75	485138,77	2160591,41	-	-	Картометрический	1.00	-
76	485098,43	2160545,49	-	-	Картометрический	1.00	-
77	485068,53	2160518,91	-	-	Картометрический	1.00	-
78	485064,46	2160541,40	-	-	Картометрический	1.00	-
79	485038,63	2160564,42	-	-	Картометрический	1.00	-
80	485014,19	2160571,85	-	-	Картометрический	1.00	-
81	485080,66	2160619,27	-	-	Картометрический	1.00	-

1	2	3	4	5	6	7	8
82	485125,73	2160677,52	-	-	Картометрический	1.00	-
83	485165,69	2160705,00	-	-	Картометрический	1.00	-
84	485165,75	2160705,02	-	-	Картометрический	1.00	-
85	485185,81	2160713,21	-	-	Картометрический	1.00	-
86	485247,29	2160724,26	-	-	Картометрический	1.00	-
87	485247,40	2160724,28	-	-	Картометрический	1.00	-
88	485282,14	2160724,40	-	-	Картометрический	1.00	-
89	485333,37	2160710,51	-	-	Картометрический	1.00	-
90	485367,04	2160719,10	-	-	Картометрический	1.00	-
91	485405,00	2160726,11	-	-	Картометрический	1.00	-
92	485436,37	2160757,60	-	-	Картометрический	1.00	-
93	485463,97	2160788,47	-	-	Картометрический	1.00	-
94	485465,80	2160790,51	-	-	Картометрический	1.00	-
95	485466,00	2160790,73	-	-	Картометрический	1.00	-
96	485481,76	2160801,93	-	-	Картометрический	1.00	-
97	485483,34	2160803,05	-	-	Картометрический	1.00	-
98	485483,48	2160803,15	-	-	Картометрический	1.00	-
99	485496,00	2160817,13	-	-	Картометрический	1.00	-
100	485516,08	2160820,22	-	-	Картометрический	1.00	-
101	485516,17	2160820,28	-	-	Картометрический	1.00	-
102	485570,21	2160856,60	-	-	Картометрический	1.00	-
103	485591,82	2160900,36	-	-	Картометрический	1.00	-
104	485591,93	2160900,59	-	-	Картометрический	1.00	-
105	485597,13	2160960,25	-	-	Картометрический	1.00	-
106	485597,13	2160960,29	-	-	Картометрический	1.00	-
107	485596,48	2160984,94	-	-	Картометрический	1.00	-
108	485602,16	2160994,45	-	-	Картометрический	1.00	-
109	485614,52	2161007,56	-	-	Картометрический	1.00	-
110	485667,02	2161035,31	-	-	Картометрический	1.00	-
111	485738,52	2161131,18	-	-	Картометрический	1.00	-
112	485763,51	2161164,70	-	-	Картометрический	1.00	-
113	485794,13	2161186,84	-	-	Картометрический	1.00	-
114	485824,15	2161216,80	-	-	Картометрический	1.00	-
115	485861,90	2161267,94	-	-	Картометрический	1.00	-
116	485926,12	2161307,16	-	-	Картометрический	1.00	-
117	485926,29	2161307,29	-	-	Картометрический	1.00	-
118	485942,25	2161320,85	-	-	Картометрический	1.00	-
119	485988,68	2161345,47	-	-	Картометрический	1.00	-
120	486057,60	2161399,28	-	-	Картометрический	1.00	-
1	486081,80	2161413,57	-	-	Картометрический	1.00	-
121	485275,04	2159896,34	-	-	Картометрический	1.00	-
122	485359,62	2159976,38	-	-	Картометрический	1.00	-
123	485223,24	2160083,08	-	-	Картометрический	1.00	-
124	485103,51	2160163,25	-	-	Картометрический	1.00	-
125	485016,05	2160246,54	-	-	Картометрический	1.00	-
126	485000,43	2160288,71	-	-	Картометрический	1.00	-
127	484970,76	2160267,88	-	-	Картометрический	1.00	-

1	2	3	4	5	6	7	8
128	484904,13	2160193,44	-	-	Картометрический	1.00	-
129	485038,96	2160082,04	-	-	Картометрический	1.00	-
130	485148,80	2160009,68	-	-	Картометрический	1.00	-
131	485182,12	2160000,83	-	-	Картометрический	1.00	-
121	485275,04	2159896,34	-	-	Картометрический	1.00	-
132	484607,69	2160284,56	-	-	Картометрический	1.00	-
133	484601,75	2160298,92	-	-	Картометрический	1.00	-
134	484591,16	2160335,84	-	-	Картометрический	1.00	-
135	484590,76	2160378,52	-	-	Картометрический	1.00	-
136	484591,64	2160406,66	-	-	Картометрический	1.00	-
137	484602,15	2160501,07	-	-	Картометрический	1.00	-
138	484603,31	2160511,52	-	-	Картометрический	1.00	-
139	484608,94	2160562,08	-	-	Картометрический	1.00	-
140	484613,50	2160600,89	-	-	Картометрический	1.00	-
141	484623,45	2160685,68	-	-	Картометрический	1.00	-
142	484623,84	2160688,96	-	-	Картометрический	1.00	-
143	484588,40	2160676,80	-	-	Картометрический	1.00	-
144	484573,30	2160655,72	-	-	Картометрический	1.00	-
145	484562,37	2160602,10	-	-	Картометрический	1.00	-
146	484509,79	2160597,67	-	-	Картометрический	1.00	-
147	484406,45	2160594,29	-	-	Картометрический	1.00	-
148	484297,04	2160552,14	-	-	Картометрический	1.00	-
149	484274,42	2160544,11	-	-	Картометрический	1.00	-
150	484222,17	2160526,87	-	-	Картометрический	1.00	-
151	484125,86	2160485,23	-	-	Картометрический	1.00	-
152	484059,49	2160471,69	-	-	Картометрический	1.00	-
153	483995,46	2160451,91	-	-	Картометрический	1.00	-
154	483927,00	2160458,94	-	-	Картометрический	1.00	-
155	483874,68	2160459,20	-	-	Картометрический	1.00	-
156	483840,58	2160448,79	-	-	Картометрический	1.00	-
157	483809,87	2160424,58	-	-	Картометрический	1.00	-
158	483757,55	2160372,00	-	-	Картометрический	1.00	-
159	483800,64	2160337,01	-	-	Картометрический	1.00	-
160	483799,93	2160305,50	-	-	Картометрический	1.00	-
161	483798,30	2160233,16	-	-	Картометрический	1.00	-
162	483849,05	2160199,30	-	-	Картометрический	1.00	-
163	483912,68	2160291,31	-	-	Картометрический	1.00	-
164	483966,56	2160337,90	-	-	Картометрический	1.00	-
165	484030,34	2160371,48	-	-	Картометрический	1.00	-
166	484089,16	2160355,86	-	-	Картометрический	1.00	-
167	484170,63	2160348,05	-	-	Картометрический	1.00	-
168	484276,31	2160351,70	-	-	Картометрический	1.00	-
169	484394,48	2160386,58	-	-	Картометрический	1.00	-
170	484484,02	2160452,69	-	-	Картометрический	1.00	-
171	484526,97	2160463,88	-	-	Картометрический	1.00	-
172	484574,08	2160309,01	-	-	Картометрический	1.00	-
132	484607,69	2160284,56	-	-	Картометрический	1.00	-

1	2	3	4	5	6	7	8
173	484344,51	2161012,05	-	-	Картометрический	1.00	-
174	484341,22	2161037,93	-	-	Картометрический	1.00	-
175	484313,89	2161144,32	-	-	Картометрический	1.00	-
176	484307,53	2161171,90	-	-	Картометрический	1.00	-
177	484152,96	2161163,62	-	-	Картометрический	1.00	-
178	484024,03	2161149,02	-	-	Картометрический	1.00	-
179	483885,82	2161137,61	-	-	Картометрический	1.00	-
180	483741,21	2161125,24	-	-	Картометрический	1.00	-
181	483603,11	2161105,68	-	-	Картометрический	1.00	-
182	483511,04	2161098,67	-	-	Картометрический	1.00	-
183	483513,27	2161090,90	-	-	Картометрический	1.00	-
184	483644,48	2160630,30	-	-	Картометрический	1.00	-
185	483644,48	2160609,49	-	-	Картометрический	1.00	-
186	483797,38	2160661,44	-	-	Картометрический	1.00	-
187	483846,06	2160664,34	-	-	Картометрический	1.00	-
188	483838,12	2160670,35	-	-	Картометрический	1.00	-
189	483813,93	2160690,65	-	-	Картометрический	1.00	-
190	483804,79	2160704,00	-	-	Картометрический	1.00	-
191	483797,26	2160731,54	-	-	Картометрический	1.00	-
192	483786,57	2160763,09	-	-	Картометрический	1.00	-
193	483746,60	2160874,76	-	-	Картометрический	1.00	-
194	483801,52	2160885,12	-	-	Картометрический	1.00	-
195	483859,19	2160900,05	-	-	Картометрический	1.00	-
196	483860,50	2160901,49	-	-	Картометрический	1.00	-
197	483898,11	2160939,96	-	-	Картометрический	1.00	-
198	483916,20	2160949,45	-	-	Картометрический	1.00	-
199	483946,26	2160958,95	-	-	Картометрический	1.00	-
200	483966,96	2160962,86	-	-	Картометрический	1.00	-
201	483989,89	2160965,51	-	-	Картометрический	1.00	-
202	484061,18	2160965,46	-	-	Картометрический	1.00	-
203	484080,70	2160959,34	-	-	Картометрический	1.00	-
204	484121,96	2160959,47	-	-	Картометрический	1.00	-
205	484176,36	2160965,20	-	-	Картометрический	1.00	-
206	484232,58	2160966,50	-	-	Картометрический	1.00	-
173	484344,51	2161012,05	-	-	Картометрический	1.00	-
3.Сведения о характерных точках части (частей) границы объекта							
Часть №							
-	-	-	-	-	-	-	-

».

Приложение № 12
к приказу министерства
архитектуры и градостроительства
Воронежской области
от 29.11.2024 № 45-01-04/568

« ГРАФИЧЕСКОЕ ОПИСАНИЕ
местоположения границ

Зона ритуальных объектов села Студёное – СН1/4

(наименование объекта, местоположение границ которого описано
(далее - объект)

Раздел 1

Сведения об объекте		
№ п/п	Характеристики объекта	Описание характеристик
1	2	3
1	Местоположение объекта	Воронежская область, Аннинский муниципальный район, Нащёкинское сельское поселение, село Студёное
2	Площадь объекта ± величина погрешности определения площади (Р ± Дельта Р)	-
3	Иные характеристики объекта	-

Раздел 3

Сведения о местоположении измененных (уточненных) границ объекта							
1. Система координат: -							
2. Сведения о характерных точках границ объекта							
Обозначение характерных точек границ	Существующие координаты, м		Измененные (уточненные) координаты, м		Метод определения координат характерной точки	Средняя квадратическая погрешность положения характерной точки (Mt), м	Описание обозначения точки на местности (при наличии)
	X	Y	X	Y			
1	2	3	4	5	6	7	8
1	484507,67	2161083,02	-	-	Картометрический	1.00	-
2	484499,95	2161137,43	-	-	Картометрический	1.00	-
3	484499,57	2161182,14	-	-	Картометрический	1.00	-
4	484504,04	2161200,82	-	-	Картометрический	1.00	-
5	484456,15	2161188,06	-	-	Картометрический	1.00	-
6	484411,51	2161177,47	-	-	Картометрический	1.00	-
7	484307,53	2161171,90	-	-	Картометрический	1.00	-
8	484313,89	2161144,32	-	-	Картометрический	1.00	-
9	484341,22	2161037,93	-	-	Картометрический	1.00	-
10	484429,15	2161059,33	-	-	Картометрический	1.00	-
11	-	-	484485,14	2161078,07	Картометрический	1.00	-
12	-	-	484489,10	2161078,20	Картометрический	1.00	-
1	484507,67	2161083,02	-	-	Картометрический	1.00	-
3. Сведения о характерных точках части (частей) границы объекта							
Часть №							
-	-	-	-	-	-	-	-

Раздел 2

Сведения о местоположении границ объекта					
1. Система координат: МСК - 36, зона 2					
2. Сведения о характерных точках границ объекта					
Обозначение характерных точек границ	Координаты, м		Метод определения координат характерной точки	Средняя квадратическая погрешность положения характерной точки (Mt), м	Описание обозначения точки на местности (при наличии)
	X	Y			
1	2	3	4	5	6
-	-	-	-	-	-
3. Сведения о характерных точках части (частей) границы объекта					
Обозначение характерных точек части границы	Координаты, м		Метод определения координат характерной точки	Средняя квадратическая погрешность положения характерной точки (Mt), м	Описание обозначения точки на местности (при наличии)
	X	Y			
1	2	3	4	5	6
Часть №					
-	-	-	-	-	-

».

Приложение № 13
к приказу министерства
архитектуры и градостроительства
Воронежской области
от 29.11.2024 № 45-01-04/568

« ГРАФИЧЕСКОЕ ОПИСАНИЕ
местоположения границ

Зона улиц, дорог, инженерной и транспортной инфраструктуры за границами
населенных пунктов – ИТ1

(наименование объекта, местоположение границ которого описано
(далее - объект)

Раздел 1

Сведения об объекте		
№ п/п	Характеристики объекта	Описание характеристик
1	2	3
1	Местоположение объекта	Воронежская область, Аннинский муниципальный район, Нащёкинское сельское поселение
2	Площадь объекта ± величина погрешности определения площади (Р ± Дельта Р)	-
3	Иные характеристики объекта	-

Сведения о местоположении границ объекта					
1. Система координат: МСК - 36, зона 2					
2. Сведения о характерных точках границ объекта					
Обозначение характерных точек границ	Координаты, м		Метод определения координат характерной точки	Средняя квадратическая погрешность положения характерной точки (Mt), м	Описание обозначения точки на местности (при наличии)
	X	Y			
1	2	3	4	5	6
1	491075,04	2156116,23	Картометрический	5,00	-
2	491074,68	2156135,91	Картометрический	5,00	-
3	491009,09	2156123,80	Картометрический	5,00	-
4	490974,62	2156117,50	Аналитический	0,30	-
5	490909,59	2156105,62	Аналитический	0,30	-
6	490812,06	2156087,80	Аналитический	0,30	-
7	490712,84	2156069,67	Аналитический	0,30	-
8	490614,11	2156051,63	Аналитический	0,30	-
9	490516,78	2156033,85	Аналитический	0,30	-
10	490471,68	2156025,61	Аналитический	0,30	-
11	490418,14	2156015,83	Аналитический	0,30	-
12	490319,36	2155997,79	Аналитический	0,30	-
13	490274,22	2155989,53	Аналитический	0,30	-
14	490221,21	2155979,86	Аналитический	0,30	-
15	490122,14	2155961,76	Аналитический	0,30	-
16	490024,25	2155943,87	Аналитический	0,30	-
17	489925,46	2155925,82	Аналитический	0,30	-
18	489826,70	2155907,78	Аналитический	0,30	-
19	489729,48	2155890,02	Аналитический	0,30	-
20	489630,46	2155871,91	Аналитический	0,30	-
21	489603,73	2155867,02	Аналитический	0,30	-
22	489532,17	2155853,43	Аналитический	0,30	-
23	489434,47	2155834,88	Аналитический	0,30	-
24	489333,93	2155815,79	Аналитический	0,30	-
25	489237,91	2155797,55	Аналитический	0,30	-
26	489144,56	2155779,82	Аналитический	0,30	-
27	489127,41	2155776,56	Аналитический	0,30	-
28	489043,10	2155757,78	Аналитический	0,30	-
29	488984,01	2155744,61	Аналитический	0,30	-
30	488966,34	2155740,82	Аналитический	0,30	-
31	488944,55	2155736,13	Аналитический	0,30	-
32	488860,24	2155718,00	Аналитический	0,30	-
33	488847,06	2155715,44	Аналитический	0,30	-
34	488840,82	2155714,47	Аналитический	0,30	-
35	488729,27	2155692,52	Аналитический	0,30	-
36	488650,10	2155676,90	Аналитический	0,30	-

1	2	3	4	5	6
37	488551,69	2155657,48	Аналитический	0,30	-
38	488454,45	2155638,29	Аналитический	0,30	-
39	488402,42	2155628,02	Аналитический	0,30	-
40	488338,22	2155625,37	Аналитический	0,30	-
41	488266,17	2155621,51	Аналитический	0,30	-
42	488196,43	2155624,29	Аналитический	0,30	-
43	488126,57	2155623,88	Аналитический	0,30	-
44	488075,34	2155630,23	Аналитический	0,30	-
45	488017,70	2155629,50	Аналитический	0,30	-
46	487904,97	2155627,87	Аналитический	0,30	-
47	487763,40	2155620,06	Аналитический	0,30	-
48	487651,87	2155611,21	Аналитический	0,30	-
49	487622,96	2155609,90	Аналитический	0,30	-
50	487594,52	2155612,96	Аналитический	0,30	-
51	487537,13	2155627,54	Аналитический	0,30	-
52	487464,42	2155645,46	Аналитический	0,30	-
53	487370,40	2155668,63	Аналитический	0,30	-
54	487271,10	2155694,12	Аналитический	0,30	-
55	487173,83	2155719,09	Аналитический	0,30	-
56	487076,18	2155744,16	Аналитический	0,30	-
57	486979,10	2155769,09	Аналитический	0,30	-
58	486882,44	2155793,91	Аналитический	0,30	-
59	486820,34	2155809,85	Аналитический	0,30	-
60	486784,85	2155818,79	Аналитический	0,30	-
61	486688,10	2155843,16	Аналитический	0,30	-
62	486590,02	2155867,86	Аналитический	0,30	-
63	486494,57	2155891,91	Аналитический	0,30	-
64	486396,65	2155916,58	Аналитический	0,30	-
65	486302,50	2155940,30	Аналитический	0,30	-
66	486281,96	2155945,47	Аналитический	0,30	-
67	486204,14	2155965,06	Аналитический	0,30	-
68	486106,62	2155989,63	Аналитический	0,30	-
69	485999,85	2156016,53	Аналитический	0,30	-
70	485913,87	2156039,02	Аналитический	0,30	-
71	485818,17	2156064,05	Аналитический	0,30	-
72	485720,07	2156089,70	Аналитический	0,30	-
73	485614,02	2156117,43	Аналитический	0,30	-
74	485569,48	2156131,79	Аналитический	0,30	-
75	485528,13	2156145,96	Аналитический	0,30	-
76	485428,01	2156180,28	Аналитический	0,30	-
77	485334,95	2156219,21	Аналитический	0,30	-
78	485317,07	2156229,09	Аналитический	0,30	-
79	485298,36	2156240,39	Аналитический	0,30	-
80	485250,81	2156267,42	Аналитический	0,30	-
81	485176,95	2156318,60	Аналитический	0,30	-
82	485140,24	2156343,34	Аналитический	0,30	-
83	485129,70	2156352,71	Аналитический	0,30	-
84	485115,93	2156341,11	Аналитический	0,30	-

1	2	3	4	5	6
85	485105,63	2156332,44	Картометрический	1.00	-
86	485066,02	2156298,51	Картометрический	1.00	-
87	485121,42	2156319,14	Картометрический	1.00	-
88	485129,95	2156321,71	Картометрический	1.00	-
89	485141,85	2156320,61	Картометрический	1.00	-
90	485166,57	2156304,83	Аналитический	0,30	-
91	485239,87	2156250,97	Аналитический	0,30	-
92	485290,01	2156217,49	Аналитический	0,30	-
93	485308,06	2156207,88	Аналитический	0,30	-
94	485327,53	2156199,82	Аналитический	0,30	-
95	485421,25	2156161,88	Аналитический	0,30	-
96	485515,12	2156126,79	Аналитический	0,30	-
97	485563,42	2156108,73	Аналитический	0,30	-
98	485607,18	2156096,91	Аналитический	0,30	-
99	485714,45	2156069,54	Аналитический	0,30	-
100	485812,73	2156044,47	Аналитический	0,30	-
101	485909,13	2156019,87	Аналитический	0,30	-
102	485995,98	2155997,71	Аналитический	0,30	-
103	486103,68	2155970,23	Аналитический	0,30	-
104	486199,70	2155945,58	Аналитический	0,30	-
105	486278,09	2155925,52	Аналитический	0,30	-
106	486296,81	2155920,73	Аналитический	0,30	-
107	486392,90	2155896,13	Аналитический	0,30	-
108	486489,49	2155871,41	Аналитический	0,30	-
109	486586,71	2155846,53	Аналитический	0,30	-
110	486683,64	2155821,73	Аналитический	0,30	-
111	486779,35	2155797,24	Аналитический	0,30	-
112	486814,30	2155788,30	Аналитический	0,30	-
113	486877,13	2155772,65	Аналитический	0,30	-
114	486974,29	2155748,45	Аналитический	0,30	-
115	487071,11	2155724,33	Аналитический	0,30	-
116	487169,49	2155699,82	Аналитический	0,30	-
117	487265,40	2155675,93	Аналитический	0,30	-
118	487365,70	2155650,95	Аналитический	0,30	-
119	487458,50	2155627,62	Аналитический	0,30	-
120	487532,40	2155609,04	Аналитический	0,30	-
121	487592,72	2155594,96	Аналитический	0,30	-
122	487620,62	2155591,00	Аналитический	0,30	-
123	487653,57	2155587,05	Аналитический	0,30	-
124	487766,27	2155582,24	Аналитический	0,30	-
125	487890,74	2155572,44	Аналитический	0,30	-
126	488019,20	2155574,72	Аналитический	0,30	-
127	488073,64	2155578,15	Аналитический	0,30	-
128	488124,45	2155585,34	Аналитический	0,30	-
129	488195,16	2155588,29	Аналитический	0,30	-
130	488269,01	2155596,35	Аналитический	0,30	-
131	488338,22	2155598,93	Аналитический	0,30	-
132	488404,89	2155609,01	Аналитический	0,30	-

1	2	3	4	5	6
133	488458,39	2155619,83	Аналитический	0,30	-
134	488555,36	2155639,46	Аналитический	0,30	-
135	488652,74	2155659,17	Аналитический	0,30	-
136	488732,11	2155675,23	Аналитический	0,30	-
137	488848,33	2155698,76	Аналитический	0,30	-
138	488863,30	2155701,64	Аналитический	0,30	-
139	488946,60	2155717,75	Аналитический	0,30	-
140	488988,57	2155725,86	Аналитический	0,30	-
141	489048,42	2155737,43	Аналитический	0,30	-
142	489129,33	2155753,47	Аналитический	0,30	-
143	489150,32	2155757,36	Аналитический	0,30	-
144	489242,01	2155774,35	Аналитический	0,30	-
145	489338,83	2155792,36	Аналитический	0,30	-
146	489438,48	2155810,86	Аналитический	0,30	-
147	489536,95	2155829,16	Аналитический	0,30	-
148	489607,70	2155842,31	Аналитический	0,30	-
149	489635,74	2155847,52	Аналитический	0,30	-
150	489734,20	2155865,64	Аналитический	0,30	-
151	489833,31	2155883,90	Аналитический	0,30	-
152	489930,19	2155901,75	Аналитический	0,30	-
153	490029,06	2155919,97	Аналитический	0,30	-
154	490127,04	2155938,03	Аналитический	0,30	-
155	490224,41	2155955,97	Аналитический	0,30	-
156	490279,19	2155966,07	Аналитический	0,30	-
157	490325,19	2155974,55	Аналитический	0,30	-
158	490422,45	2155992,47	Аналитический	0,30	-
159	490476,11	2156002,36	Аналитический	0,30	-
160	490518,91	2156010,60	Аналитический	0,30	-
161	490619,26	2156029,88	Аналитический	0,30	-
162	490716,43	2156048,55	Аналитический	0,30	-
163	490813,97	2156067,29	Картометрический	5.00	-
164	490912,60	2156086,24	Картометрический	5.00	-
165	490978,39	2156098,88	Аналитический	0,30	-
166	491010,81	2156104,70	Аналитический	0,30	-
1	491075,04	2156116,23	Картометрический	5.00	-
167	484546,54	2157249,30	Аналитический	0,30	-
168	484534,25	2157283,43	Аналитический	0,30	-
169	484499,63	2157379,57	Аналитический	0,30	-
170	484461,32	2157485,95	Аналитический	0,30	-
171	484432,38	2157566,33	Аналитический	0,30	-
172	484399,06	2157658,87	Аналитический	0,30	-
173	484364,24	2157755,57	Аналитический	0,30	-
174	484342,97	2157814,61	Аналитический	0,30	-
175	484333,73	2157848,46	Аналитический	0,30	-
176	484326,95	2157873,26	Аналитический	0,30	-
177	484323,84	2157894,64	Аналитический	0,30	-
178	484316,26	2157998,16	Аналитический	0,30	-

1	2	3	4	5	6
179	484316,67	2158045,25	Аналитический	0,30	-
180	484319,92	2158088,69	Аналитический	0,30	-
181	484337,94	2158213,79	Аналитический	0,30	-
182	484343,08	2158241,80	Аналитический	0,30	-
183	484360,71	2158337,97	Аналитический	0,30	-
184	484379,10	2158438,32	Аналитический	0,30	-
185	484397,78	2158540,23	Аналитический	0,30	-
186	484415,17	2158635,11	Аналитический	0,30	-
187	484433,25	2158733,71	Аналитический	0,30	-
188	484451,30	2158832,15	Аналитический	0,30	-
189	484458,65	2158872,26	Аналитический	0,30	-
190	484469,86	2158930,81	Аналитический	0,30	-
191	484481,36	2158990,88	Аналитический	0,30	-
192	484488,23	2159028,79	Аналитический	0,30	-
193	484505,92	2159126,48	Аналитический	0,30	-
194	484523,67	2159224,54	Аналитический	0,30	-
195	484541,63	2159323,75	Аналитический	0,30	-
196	484557,74	2159412,70	Аналитический	0,30	-
197	484577,28	2159520,59	Аналитический	0,30	-
198	484595,01	2159618,49	Аналитический	0,30	-
199	484612,68	2159716,09	Аналитический	0,30	-
200	484630,53	2159814,68	Аналитический	0,30	-
201	484648,39	2159913,32	Аналитический	0,30	-
202	484663,06	2159994,33	Аналитический	0,30	-
203	484674,71	2160096,51	Аналитический	0,30	-
204	484673,77	2160134,26	Аналитический	0,30	-
205	484668,18	2160179,70	Аналитический	0,30	-
206	484648,20	2160194,66	Аналитический	0,30	-
207	484645,74	2160189,53	Аналитический	0,30	-
208	484652,38	2160133,58	Аналитический	0,30	-
209	484654,82	2160097,99	Аналитический	0,30	-
210	484640,97	2159998,60	Аналитический	0,30	-
211	484625,96	2159916,58	Аналитический	0,30	-
212	484608,01	2159818,49	Аналитический	0,30	-
213	484590,11	2159720,66	Аналитический	0,30	-
214	484571,93	2159621,29	Аналитический	0,30	-
215	484553,81	2159522,27	Аналитический	0,30	-
216	484534,73	2159417,99	Аналитический	0,30	-
217	484517,96	2159326,21	Аналитический	0,30	-
218	484500,02	2159227,97	Аналитический	0,30	-
219	484482,10	2159129,88	Аналитический	0,30	-
220	484464,13	2159031,49	Аналитический	0,30	-
221	484457,06	2158993,56	Аналитический	0,30	-
222	484445,94	2158932,80	Аналитический	0,30	-
223	484435,65	2158876,97	Аналитический	0,30	-
224	484427,93	2158833,93	Аналитический	0,30	-
225	484410,33	2158735,87	Аналитический	0,30	-
226	484392,65	2158637,34	Аналитический	0,30	-

1	2	3	4	5	6
227	484375,80	2158543,41	Аналитический	0,30	-
228	484357,37	2158440,67	Аналитический	0,30	-
229	484339,73	2158342,37	Аналитический	0,30	-
230	484322,07	2158243,97	Аналитический	0,30	-
231	484317,34	2158217,62	Аналитический	0,30	-
232	484299,62	2158090,72	Аналитический	0,30	-
233	484297,45	2158045,38	Аналитический	0,30	-
234	484295,97	2158000,19	Аналитический	0,30	-
235	484304,08	2157890,58	Аналитический	0,30	-
236	484307,73	2157868,79	Аналитический	0,30	-
237	484314,91	2157842,65	Аналитический	0,30	-
238	484324,26	2157807,35	Аналитический	0,30	-
239	484345,18	2157747,94	Аналитический	0,30	-
240	484378,88	2157652,16	Аналитический	0,30	-
241	484411,97	2157558,10	Аналитический	0,30	-
242	484439,81	2157478,97	Аналитический	0,30	-
243	484477,97	2157370,53	Аналитический	0,30	-
244	484511,10	2157276,38	Аналитический	0,30	-
245	484524,78	2157237,50	Аналитический	0,30	-
167	484546,54	2157249,30	Аналитический	0,30	-
246	484631,61	2161363,62	Аналитический	0,30	-
247	484681,71	2161419,26	Аналитический	0,30	-
248	484749,01	2161494,02	Аналитический	0,30	-
249	484814,57	2161566,84	Аналитический	0,30	-
250	484826,66	2161580,25	Аналитический	0,30	-
251	484882,26	2161642,00	Аналитический	0,30	-
252	484949,45	2161716,61	Аналитический	0,30	-
253	485024,99	2161800,50	Аналитический	0,30	-
254	485082,66	2161864,54	Аналитический	0,30	-
255	485149,95	2161939,26	Аналитический	0,30	-
256	485216,85	2162013,55	Аналитический	0,30	-
257	485283,46	2162087,53	Аналитический	0,30	-
258	485350,48	2162161,96	Аналитический	0,30	-
259	485416,63	2162235,60	Аналитический	0,30	-
260	485426,44	2162246,32	Аналитический	0,30	-
261	485484,40	2162309,66	Аналитический	0,30	-
262	485495,19	2162321,45	Аналитический	0,30	-
263	485527,34	2162351,39	Аналитический	0,30	-
264	485560,08	2162374,91	Аналитический	0,30	-
265	485590,98	2162397,10	Аналитический	0,30	-
266	485641,88	2162430,30	Аналитический	0,30	-
267	485701,39	2162469,12	Аналитический	0,30	-
268	485725,44	2162485,22	Аналитический	0,30	-
269	485728,41	2162487,20	Картометрический	5.00	-
270	485718,62	2162501,01	Картометрический	5.00	-
271	485715,23	2162498,69	Картометрический	5.00	-
272	485691,50	2162482,41	Картометрический	5.00	-

1	2	3	4	5	6
273	485633,23	2162445,32	Картометрический	5,00	-
274	485580,45	2162411,72	Картометрический	5,00	-
275	485549,55	2162389,26	Аналитический	0,30	-
276	485516,11	2162364,96	Аналитический	0,30	-
277	485481,45	2162331,93	Аналитический	0,30	-
278	485473,72	2162323,34	Аналитический	0,30	-
279	485413,78	2162257,28	Аналитический	0,30	-
280	485406,33	2162249,07	Аналитический	0,30	-
281	485339,20	2162174,80	Аналитический	0,30	-
282	485272,67	2162101,23	Аналитический	0,30	-
283	485205,98	2162027,47	Аналитический	0,30	-
284	485138,20	2161952,51	Аналитический	0,30	-
285	485071,69	2161878,95	Аналитический	0,30	-
286	485009,80	2161810,50	Аналитический	0,30	-
287	484936,51	2161729,43	Аналитический	0,30	-
288	484869,29	2161655,10	Аналитический	0,30	-
289	484811,67	2161591,38	Аналитический	0,30	-
290	484803,11	2161581,01	Аналитический	0,30	-
291	484735,22	2161506,38	Аналитический	0,30	-
292	484667,75	2161432,21	Аналитический	0,30	-
293	484622,57	2161381,15	Аналитический	0,30	-
294	484625,81	2161374,83	Аналитический	0,30	-
246	484631,61	2161363,62	Аналитический	0,30	-
295	483719,76	2155651,82	Аналитический	0,30	-
296	483592,07	2155617,02	Аналитический	0,30	-
297	483559,63	2155595,82	Аналитический	0,30	-
298	483521,25	2155563,79	Аналитический	0,30	-
299	483468,58	2155520,15	Аналитический	0,30	-
300	483434,12	2155502,60	Аналитический	0,30	-
301	483382,27	2155489,16	Аналитический	0,30	-
302	483276,60	2155467,29	Аналитический	0,30	-
303	483207,28	2155452,94	Аналитический	0,30	-
304	483169,93	2155444,57	Аналитический	0,30	-
305	483080,64	2155425,59	Аналитический	0,30	-
306	482982,24	2155404,67	Аналитический	0,30	-
307	482883,27	2155383,63	Аналитический	0,30	-
308	482787,40	2155363,25	Аналитический	0,30	-
309	482689,55	2155342,44	Аналитический	0,30	-
310	482591,88	2155321,68	Аналитический	0,30	-
311	482493,12	2155300,68	Аналитический	0,30	-
312	482394,82	2155283,86	Аналитический	0,30	-
313	482354,90	2155277,03	Аналитический	0,30	-
314	482325,15	2155275,98	Аналитический	0,30	-
315	482240,86	2155284,59	Аналитический	0,30	-
316	482235,02	2155285,19	Аналитический	0,30	-
317	482172,28	2155289,20	Аналитический	0,30	-
318	482125,61	2155287,66	Аналитический	0,30	-

1	2	3	4	5	6
319	482112,26	2155284,66	Аналитический	0,30	-
320	482069,85	2155275,11	Аналитический	0,30	-
321	482044,29	2155271,95	Аналитический	0,30	-
322	482038,30	2155271,97	Аналитический	0,30	-
323	482006,54	2155272,10	Аналитический	0,30	-
324	481963,62	2155281,05	Аналитический	0,30	-
325	481909,50	2155297,63	Аналитический	0,30	-
326	481812,68	2155327,29	Аналитический	0,30	-
327	481768,43	2155340,85	Аналитический	0,30	-
328	481726,25	2155353,77	Аналитический	0,30	-
329	481685,99	2155366,13	Аналитический	0,30	-
330	481629,84	2155391,10	Аналитический	0,30	-
331	481563,55	2155427,70	Аналитический	0,30	-
332	481530,50	2155455,26	Аналитический	0,30	-
333	481473,60	2155514,90	Аналитический	0,30	-
334	481446,78	2155543,02	Аналитический	0,30	-
335	481407,81	2155586,46	Аналитический	0,30	-
336	481338,56	2155663,66	Аналитический	0,30	-
337	481273,38	2155736,32	Аналитический	0,30	-
338	481204,88	2155812,68	Аналитический	0,30	-
339	481161,48	2155861,07	Аналитический	0,30	-
340	481130,13	2155883,78	Аналитический	0,30	-
341	481099,70	2155890,85	Аналитический	0,30	-
342	481029,32	2155892,31	Аналитический	0,30	-
343	480983,41	2155892,46	Аналитический	0,30	-
344	480949,12	2155884,15	Аналитический	0,30	-
345	480926,52	2155874,59	Аналитический	0,30	-
346	480837,66	2155835,24	Аналитический	0,30	-
347	480744,97	2155794,19	Аналитический	0,30	-
348	480655,91	2155754,74	Аналитический	0,30	-
349	480564,09	2155714,07	Аналитический	0,30	-
350	480470,33	2155672,55	Аналитический	0,30	-
351	480444,75	2155661,22	Аналитический	0,30	-
352	480432,23	2155652,55	Аналитический	0,30	-
353	480426,60	2155642,81	Аналитический	0,30	-
354	480426,55	2155641,50	Аналитический	0,30	-
355	480426,34	2155635,39	Аналитический	0,30	-
356	480443,45	2155593,82	Аналитический	0,30	-
357	480454,79	2155566,28	Аналитический	0,30	-
358	480484,61	2155505,71	Аналитический	0,30	-
359	480499,12	2155476,23	Аналитический	0,30	-
360	480515,28	2155482,53	Аналитический	0,30	-
361	480499,80	2155513,41	Аналитический	0,30	-
362	480486,32	2155540,56	Аналитический	0,30	-
363	480462,67	2155594,51	Аналитический	0,30	-
364	480456,39	2155605,86	Аналитический	0,30	-
365	480454,75	2155609,77	Аналитический	0,30	-
366	480444,57	2155633,96	Аналитический	0,30	-

1	2	3	4	5	6
367	480445,28	2155639,86	Аналитический	0,30	-
368	480452,52	2155645,31	Аналитический	0,30	-
369	480477,66	2155656,49	Аналитический	0,30	-
370	480569,68	2155697,41	Аналитический	0,30	-
371	480661,33	2155738,16	Аналитический	0,30	-
372	480751,75	2155778,37	Аналитический	0,30	-
373	480844,67	2155819,69	Аналитический	0,30	-
374	480924,49	2155855,18	Аналитический	0,30	-
375	480954,21	2155866,81	Аналитический	0,30	-
376	480985,62	2155873,96	Аналитический	0,30	-
377	481024,52	2155875,37	Аналитический	0,30	-
378	481029,56	2155875,55	Аналитический	0,30	-
379	481033,09	2155875,49	Аналитический	0,30	-
380	481098,25	2155874,42	Аналитический	0,30	-
381	481122,00	2155869,29	Аналитический	0,30	-
382	481149,43	2155848,65	Аналитический	0,30	-
383	481193,19	2155800,18	Аналитический	0,30	-
384	481261,75	2155724,23	Аналитический	0,30	-
385	481327,74	2155651,13	Аналитический	0,30	-
386	481396,72	2155574,71	Аналитический	0,30	-
387	481437,02	2155530,07	Аналитический	0,30	-
388	481439,71	2155527,18	Аналитический	0,30	-
389	481460,70	2155504,57	Аналитический	0,30	-
390	481517,26	2155443,67	Аналитический	0,30	-
391	481552,13	2155412,06	Аналитический	0,30	-
392	481625,37	2155370,56	Аналитический	0,30	-
393	481682,69	2155345,66	Аналитический	0,30	-
394	481719,65	2155334,30	Аналитический	0,30	-
395	481789,76	2155312,77	Аналитический	0,30	-
396	481806,51	2155307,63	Аналитический	0,30	-
397	481904,77	2155277,46	Аналитический	0,30	-
398	481956,94	2155261,44	Аналитический	0,30	-
399	481974,03	2155256,20	Аналитический	0,30	-
400	482001,74	2155247,70	Аналитический	0,30	-
401	482038,98	2155240,60	Аналитический	0,30	-
402	482044,63	2155239,52	Аналитический	0,30	-
403	482074,11	2155240,69	Аналитический	0,30	-
404	482173,23	2155259,09	Аналитический	0,30	-
405	482235,80	2155259,93	Аналитический	0,30	-
406	482274,84	2155260,10	Аналитический	0,30	-
407	482326,19	2155256,41	Аналитический	0,30	-
408	482358,66	2155257,36	Аналитический	0,30	-
409	482398,87	2155264,43	Аналитический	0,30	-
410	482496,74	2155281,63	Аналитический	0,30	-
411	482594,32	2155302,29	Аналитический	0,30	-
412	482692,14	2155323,01	Аналитический	0,30	-
413	482790,37	2155343,82	Аналитический	0,30	-
414	482888,66	2155364,64	Аналитический	0,30	-

1	2	3	4	5	6
415	482987,76	2155385,63	Аналитический	0,30	-
416	483083,26	2155405,86	Аналитический	0,30	-
417	483174,75	2155425,24	Аналитический	0,30	-
418	483212,82	2155432,73	Аналитический	0,30	-
419	483278,74	2155446,19	Аналитический	0,30	-
420	483389,38	2155468,77	Аналитический	0,30	-
421	483441,98	2155482,18	Аналитический	0,30	-
422	483478,46	2155502,12	Аналитический	0,30	-
423	483531,15	2155548,22	Аналитический	0,30	-
424	483572,90	2155584,75	Аналитический	0,30	-
425	483618,88	2155614,06	Аналитический	0,30	-
426	483633,66	2155621,67	Аналитический	0,30	-
295	483719,76	2155651,82	Аналитический	0,30	-

3. Сведения о характерных точках части (частей) границы объекта

Обозначение характерных точек части границы	Координаты, м		Метод определения координат характерной точки	Средняя квадратическая погрешность положения характерной точки (Mt), м	Описание обозначения точки на местности (при наличии)
	X	Y			
1	2	3	4	5	6
Часть №					
-	-	-	-	-	-

Раздел 3

Сведения о местоположении измененных (уточненных) границ объекта							
1. Система координат: -							
2. Сведения о характерных точках границ объекта							
Обозначение характерных точек границ	Существующие координаты, м		Измененные (уточненные) координаты, м		Метод определения координат характерной точки	Средняя квадратическая погрешность положения характерной точки (Mt), м	Описание обозначения точки на местности (при наличии)
	X	Y	X	Y			
1	2	3	4	5	6	7	8
-	-	-	-	-	-	-	-
3. Сведения о характерных точках части (частей) границы объекта							
Часть №							
-	-	-	-	-	-	-	-

».