



| |
|--|
| Правовое управление правительства Воронежской области |
| ЗАРЕГИСТРИРОВАНО |
| « 19 » 05 2025 г. |
| Регистрационный номер № 551 |

**Управление по охране объектов культурного наследия
Воронежской области**

П Р И К А З

29 апреля 2025 г.

№ 71-01-05/88

Воронеж

**О включении выявленного объекта культурного наследия в единый
государственный реестр объектов культурного наследия (памятников
истории и культуры) народов Российской Федерации в качестве
объекта культурного наследия регионального значения
«Могила красноармейца Ишутова Алексея Григорьевича»**

В соответствии со статьями 3.1, 5.1, 9.2, 18 Федерального закона от 25.06.2002 № 73-ФЗ «Об объектах культурного наследия (памятниках истории и культуры) народов Российской Федерации», пунктом 3.1.6 Положения об управлении по охране объектов культурного наследия Воронежской области, утвержденного постановлением Правительства Воронежской области от 13.04.2015 № 275, на основании акта, составленного по результатам государственной историко-культурной экспертизы,

п р и к а з ы в а ю:

1. Включить выявленный объект культурного наследия «Одиночная могила Ишутова красноармейца», расположенный по адресу: Воронежская область, Острогожский район, с. Д. Полубянка, ул. Московская, в единый государственный реестр объектов культурного наследия (памятников истории и культуры) народов Российской Федерации (далее - реестр) в качестве объекта культурного наследия регионального значения (памятника) с наименованием «Могила красноармейца Ишутова Алексея Григорьевича», 1942 г., расположенного по адресу: Воронежская область, Острогожский

район, с. Дальняя Полубянка, улица Московская (далее - объект культурного наследия).

2. Утвердить границы территории объекта культурного наследия согласно приложению к настоящему приказу.

3. Начальнику отдела государственной охраны управления (Шевченко) обеспечить:

3.1. Направление в Министерство культуры Российской Федерации заявления о регистрации в реестре объекта культурного наследия в срок, не превышающий одного месяца со дня вступления в силу настоящего приказа.

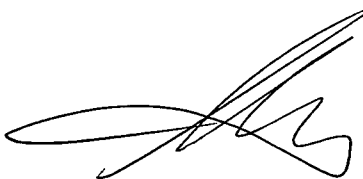
3.2. Направление в орган регистрации прав копии приказа, а также сведений, содержащих графическое описание местоположения границ территории объекта культурного наследия, с перечнем координат характерных точек этих границ в системе координат, установленной для ведения Единого государственного реестра недвижимости, в срок, не превышающий пяти рабочих дней со дня вступления в силу настоящего приказа.

3.3. Уведомление лиц, являющихся собственниками или иными законными владельцами объекта, указанного в пункте 1 настоящего приказа, о включении объекта культурного наследия в реестр в срок, не превышающий трех рабочих дней со дня вступления в силу настоящего приказа.

4. Исключить из Перечня выявленных объектов культурного наследия Воронежской области объект «Одиночная могила Ишутова красноармейца» (Воронежская область, Острогожский район, с. Д. Полубянка, ул. Московская).

5. Контроль за исполнением настоящего приказа оставляю за собой.

Заместитель руководителя управления



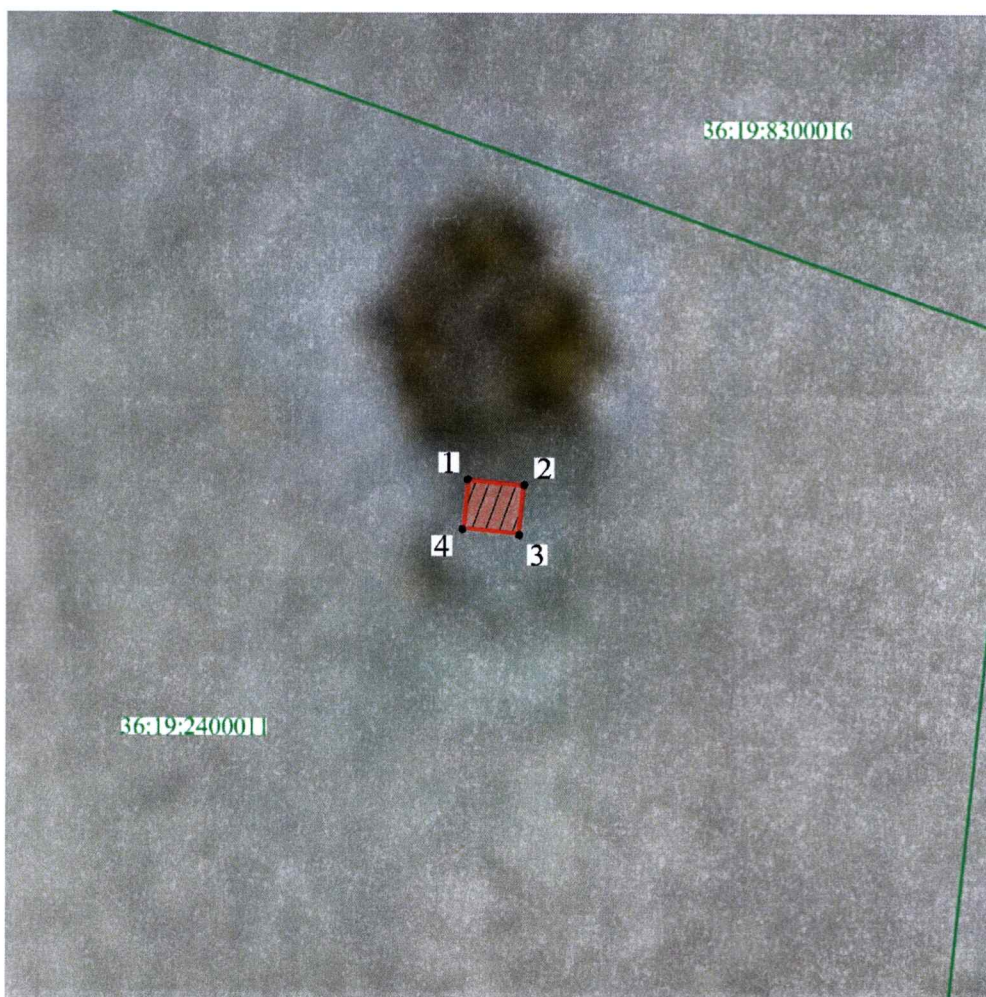
М.М. Ивкович





Приложение

УТВЕРЖДЕНЫ
приказом управления по охране
объектов культурного наследия
Воронежской области
от 29.04.2025 № 71-01-05/88

**Границы территории объекта культурного наследия
регионального значения «Могила красноармейца Ишутова Алексея
Григорьевича», расположенного по адресу: Воронежская область,
Острогожский район, с. Дальняя Полубянка, улица Московская**

**1. Графическое описание местоположения границ территории
объекта культурного наследия**



| | |
|---|---|
| Условные обозначения: | |
|  | - граница кадастрового квартала |
|  | - граница территории объекта культурного наследия |
| ● 1, 2 | - характерные точки границы территории объекта культурного наследия |
| 36:19:2400011 | - номер кадастрового квартала |
|  | - территория объекта культурного наследия |
|  | - объект культурного наследия |

2. Координаты характерных точек границ территории объекта культурного наследия

| Номер характерной точки | Координаты характерных точек в местной системе координат Система координат МСК-36 (S= 3.623 кв. м) | |
|----------------------------|---|------------|
| | X | Y |
| 1 | 408153.82 | 1288898.42 |
| 2 | 408153.62 | 1288900.43 |
| 3 | 408151.84 | 1288900.25 |
| 4 | 408152.04 | 1288898.23 |
| 1 | 408153.82 | 1288898.42 |