

**Министерство природных ресурсов и экологии  
Воронежской области  
(Минприроды ВО)**

**ПРИКАЗ**

«06» июня 2025 г.

№ 245

г. Воронеж

**Об утверждении описания местоположения береговой линии (границы  
водного объекта) болота без названия на территории  
Воронежской области**

В соответствии с Водным кодексом Российской Федерации от 3 июня 2006 г. № 74-ФЗ, Постановлением Правительства Российской Федерации от 29 апреля 2016 г. № 377 «Об утверждении Правил определения местоположения береговой линии (границы водного объекта), случаев и периодичности ее определения и о внесении изменений в Правила установления на местности границ водоохранных зон и границ прибрежных защитных полос водных объектов», Положением о министерстве природных ресурсов и экологии Воронежской области, утвержденным постановлением Правительства Воронежской области от 10 мая 2012 г. № 382, и на основании предоставленных материалов по договору от 22 ноября 2024 г. № 81/24 на оказание услуг по определению местоположения береговой линии (границы водных объектов), болота без названия п р и к а з ы в а ю:

1. Утвердить описание местоположения береговой линии (границы водного объекта) болота без названия на территории Воронежской области согласно приложению к настоящему приказу.

2. Контроль за исполнением настоящего приказа возложить на заместителя министра природных ресурсов и экологии Воронежской области А.Г. Царева.

Министр



Н.В. Ветер

Приложение

УТВЕРЖДЕНО

приказом  
министерства природных  
ресурсов и экологии  
Воронежской области  
от 06.06.2025 № 245

Описание местоположения береговой линии (границы водного объекта)  
болота без названия на территории Воронежской области

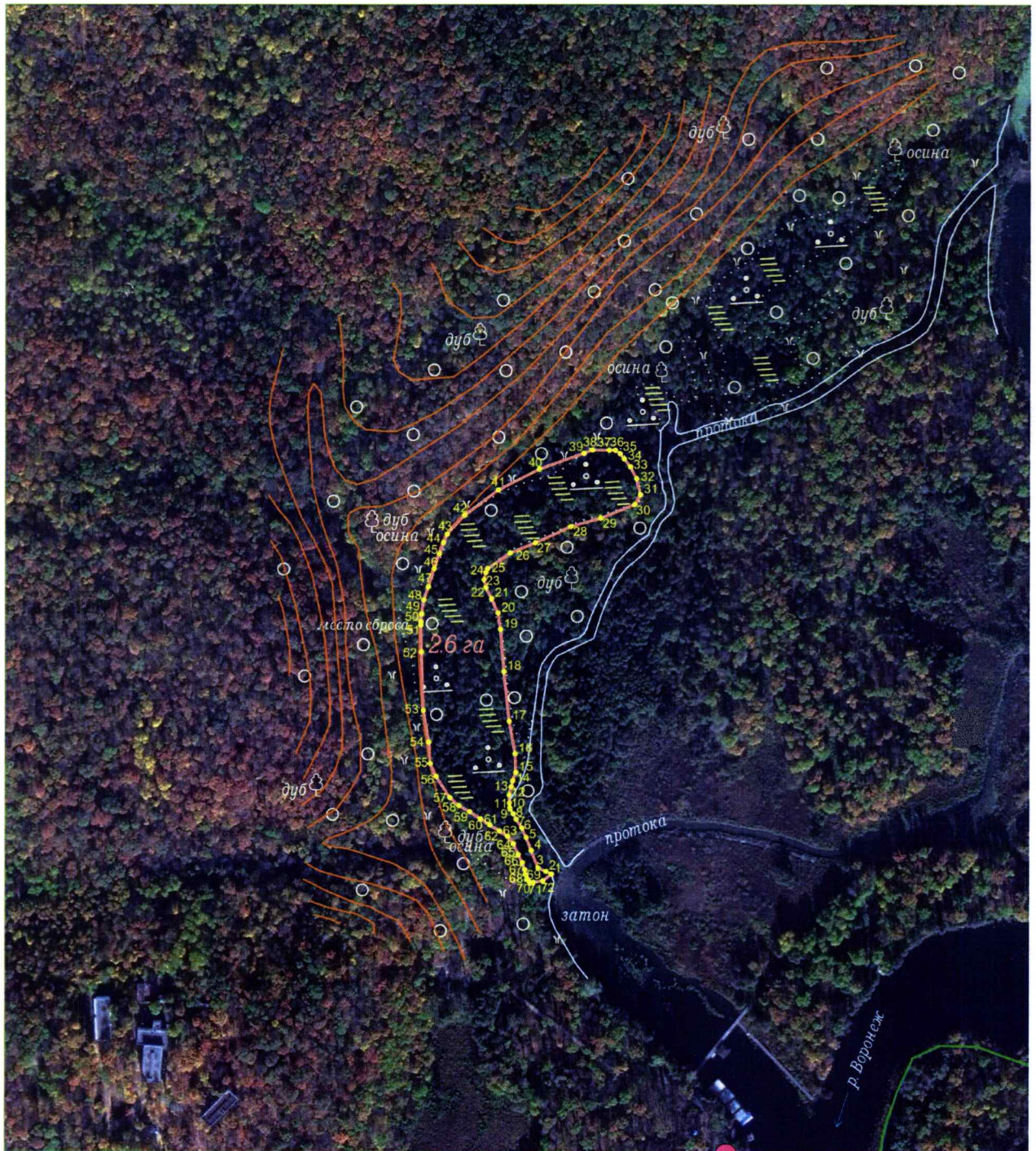
<b>1. Система координат МСК - 36, зона I</b>			
<b>2. Сведения о характерных точках границ объекта</b>			
Обозначение характерных точек границ	Координаты		Метод определения координат характерной точки
	X	Y	
1	2	3	4
1	532405,36	1305556,62	Картометрический метод
2	532407,76	1305551,78	Картометрический метод
3	532410,95	1305544,50	Картометрический метод
4	532426,41	1305538,46	Картометрический метод
5	532437,97	1305534,04	Картометрический метод
6	532446,40	1305530,26	Картометрический метод
7	532454,19	1305525,03	Картометрический метод
8	532459,15	1305522,67	Картометрический метод
9	532463,24	1305519,69	Картометрический метод
10	532464,63	1305519,45	Картометрический метод
11	532468,59	1305518,97	Картометрический метод
12	532476,09	1305518,82	Картометрический метод
13	532483,28	1305520,68	Картометрический метод
14	532488,49	1305521,92	Картометрический метод
15	532496,06	1305524,66	Картометрический метод
16	532512,44	1305524,16	Картометрический метод
17	532541,51	1305518,70	Картометрический метод
18	532585,62	1305514,04	Картометрический метод
19	532623,00	1305510,91	Картометрический метод
20	532637,57	1305508,71	Картометрический метод
21	532650,38	1305502,98	Картометрический метод

22	532660,19	1305497,88	Картометрический метод
23	532667,22	1305496,08	Картометрический метод
24	532673,66	1305497,89	Картометрический метод
25	532677,27	1305499,30	Картометрический метод
26	532691,19	1305519,49	Картометрический метод
27	532700,17	1305541,70	Картометрический метод
28	532714,94	1305573,89	Картометрический метод
29	532722,31	1305600,28	Картометрический метод
30	532734,50	1305630,54	Картометрический метод
31	532743,18	1305635,70	Картометрический метод
32	532757,66	1305632,17	Картометрический метод
33	532767,95	1305626,71	Картометрический метод
34	532775,03	1305621,25	Картометрический метод
35	532779,54	1305617,39	Картометрический метод
36	532782,76	1305613,21	Картометрический метод
37	532782,77	1305607,75	Картометрический метод
38	532783,03	1305592,62	Картометрический метод
39	532780,07	1305585,20	Картометрический метод
40	532766,06	1305545,24	Картометрический метод
41	532747,23	1305508,78	Картометрический метод
42	532724,81	1305478,82	Картометрический метод
43	532707,96	1305463,24	Картометрический метод
44	532700,14	1305459,91	Картометрический метод
45	532690,28	1305456,47	Картометрический метод
46	532676,89	1305451,74	Картометрический метод
47	532660,78	1305446,41	Картометрический метод
48	532649,29	1305442,44	Картометрический метод
49	532636,69	1305440,51	Картометрический метод
50	532629,62	1305439,79	Картометрический метод
51	532626,80	1305439,69	Картометрический метод
52	532602,87	1305440,28	Картометрический метод
53	532551,11	1305442,25	Картометрический метод
54	532522,65	1305446,97	Картометрический метод
55	532503,85	1305448,31	Картометрический метод
56	532492,33	1305453,89	Картометрический метод

57	532473,57	1305466,12	Картометрический метод
58	532466,28	1305474,08	Картометрический метод
59	532460,85	1305483,57	Картометрический метод
60	532454,75	1305493,22	Картометрический метод
61	532448,98	1305501,86	Картометрический метод
62	532443,72	1305510,33	Картометрический метод
63	532438,98	1305517,44	Картометрический метод
64	532432,37	1305522,69	Картометрический метод
65	532422,71	1305527,09	Картометрический метод
66	532415,42	1305530,64	Картометрический метод
67	532409,49	1305532,67	Картометрический метод
68	532404,92	1305533,17	Картометрический метод
69	532400,68	1305534,35	Картометрический метод
70	532398,48	1305537,06	Картометрический метод
71	532398,14	1305540,62	Картометрический метод
72	532399,48	1305548,93	Картометрический метод
1	532405,36	1305556,62	Картометрический метод



3. Графическое описание с нанесенной береговой линией (границей водного объекта) болота без названия на территории Воронежской области



Масштаб 1:5000