



МИНИСТЕРСТВО СЕЛЬСКОГО ХОЗЯЙСТВА ИРКУТСКОЙ ОБЛАСТИ

П Р И К А З

14 февраля 2018 года

№ 12 -мпр

г. Иркутск

О внесении изменения в Перечень рыбоводных участков Иркутской области

В соответствии с постановлением Правительства Российской Федерации от 11 ноября 2014 года № 1183 «Об утверждении Правил определения границ береговых линий (границ водных объектов) и (или) границ частей водных объектов, участков континентального шельфа Российской Федерации и участков исключительной экономической зоны Российской Федерации, признаваемых рыбоводными участками», Положением о министерстве сельского хозяйства Иркутской области, утвержденным постановлением Правительства Иркутской области от 29 декабря 2009 года № 389/168-пп, руководствуясь статьей 21 Устава Иркутской области,
П Р И К А З Ы В А Ю:

1. Внести в Перечень рыбоводных участков Иркутской области, утвержденный приказом министерства сельского хозяйства Иркутской области от 9 июля 2015 года № 73-мпр «Об утверждении Перечня рыбоводных участков Иркутской области», изменение, дополнив его пунктами 35-42 (прилагается).

2. Настоящий приказ подлежит официальному опубликованию в общественно-политической газете «Областная», а также на «Официальном интернет-портале правовой информации» (www.pravo.gov.ru).

3. Настоящий приказ вступает в силу через десять календарных дней после дня его официального опубликования.

Министр сельского хозяйства
Иркутской области

И.П. Сумароков

Приложение к приказу министерства сельского хозяйства Иркутской области

от « 14 » февраля 2018 года № 12 -мпр

№ п/п	Водный объект рыбохозяй- ственного значения, наименование участка	Муниципальное образование	Описание границ рыбоводного участка				Протя- жен- ность, км	Вид водопользования, вид аквакультуры	Карта-схема участка	Географическое описание участка
			Точки географических координат в системе WGS 84			Пло- щадь участка, гектаров				
			№ точки	долгота	широта					
1	2	3	4	5	6	7	8	9	10	11
35.	Участок «Петушки»	Усольский район	1	52°38'09.00"	103°35'39.99"	16		Совместное водопользование, товарная аквакультура	Приложение 35 к настоящему Перечню	Вся акватория водного объекта
			2	52°38'23.42"	103°35'43.92"					
			3	52°38'20.14"	103°36'05.01"					
36.	Участок «Озерки»	Усольский район	1	52°39'05.27"	103°36'30.03"	39		Совместное водопользование, товарная аквакультура	Приложение 36 к настоящему Перечню	Вся акватория водного объекта
			2	52°38'50.65"	103°36'44.56"					
			3	52°38'50.84"	103°35'53.26"					
37.	Участок «Озеро Анойское»	Усольский район	1	52°06'19.00"	102°42'21.00"	19		Совместное водопользование, товарная аквакультура	Приложение 37 к настоящему Перечню	Вся акватория водного объекта
			2	52°06'00.95"	102°42'36.35"					
			3	52°06'02.90"	102°42'14.87"					
38.	Река Ангара, участок «Урик»	Иркутский район	1	52°24'09.77"	104°08'28.47"	5		Совместное водопользование, товарная аквакультура	Приложение 38 к настоящему Перечню	Соединение точек 1, 2 прямой линией по акватории водного объекта, последовательное соединение точек 2, 3, 1 по береговой линии
			2	52°24'15.52"	104°08'39.13"					
			3	52°24'07.89"	104°08'44.53"					
39.	Река Ангара, участок «Остров Мокрый»	г. Иркутск	1	52°15'34.52"	104°17'31.55"	6		Совместное водопользование, товарная аквакультура	Приложение 39 к настоящему Перечню	Последовательное соединение точек 1, 2, 3 по береговой линии, последовательное соединение точек 3, 4, 1 прямыми линиями по акватории водного объекта
			2	52°15'40.10"	104°17'42.51"					
			3	52°15'29.32"	104°17'56.42"					
			4	52°15'27.24"	104°17'53.95"					

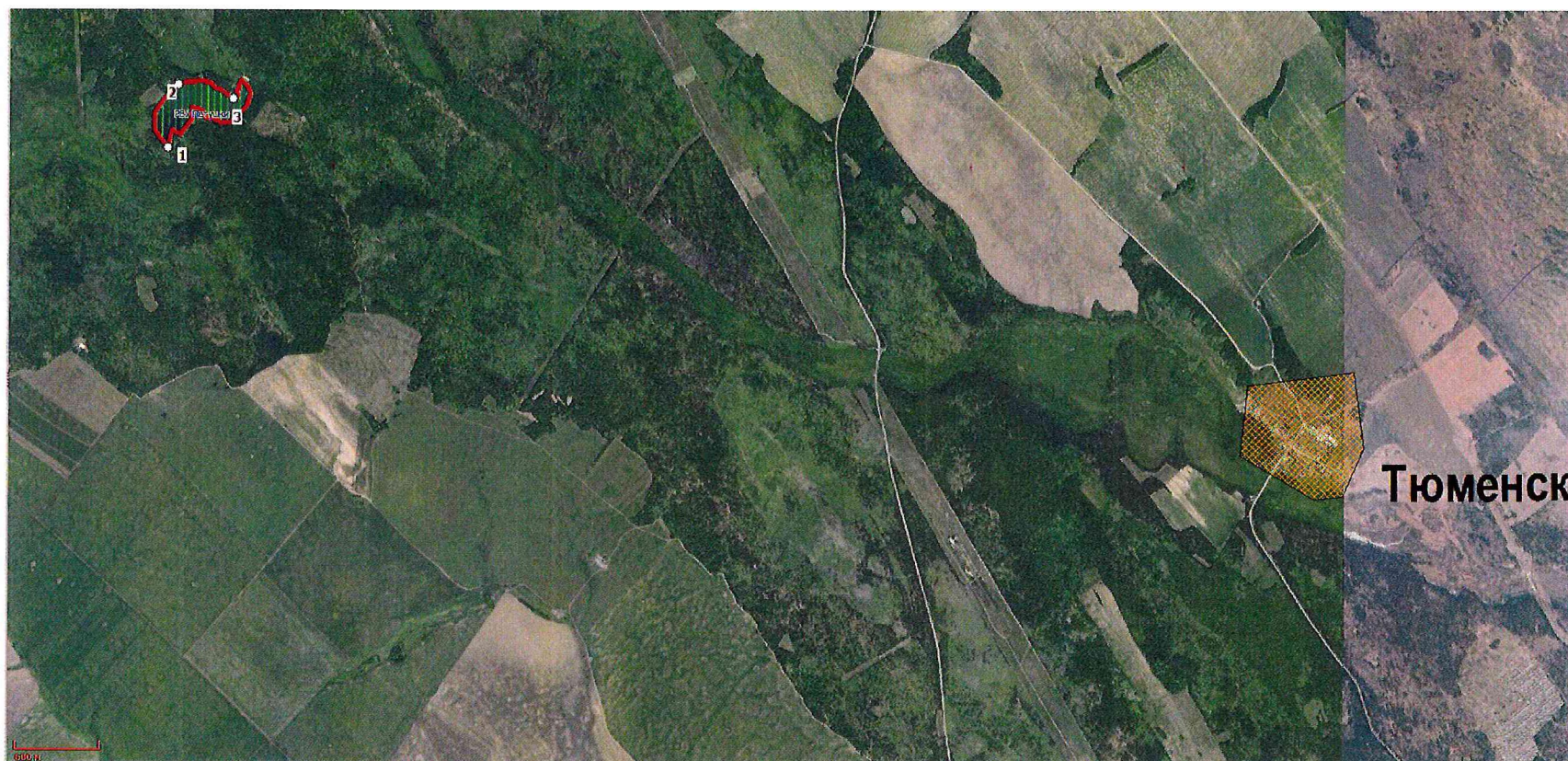
№ п/п	Водный объект рыбохозяй- ственного значения, наименование участка	Муниципальное образование	Описание границ рыбоводного участка				Протя- жен- ность, км	Вид водопользования, вид аквакультуры	Карта-схема участка	Географическое описание участка
			Точки географических координат в системе WGS 84			Пло- щадь участка, гектаров				
			№ точки	долгота	широта					
1	2	3	4	5	6	7	8	9	10	11
40.	Усть-Илимское водохранилище, участок «Братская ГЭС 6»	Братский район	1	56°20'19.47"	101°47'57.56"	190		Совместное водопользование, товарная аквакультура	Приложение 40 к настоящему Перечню	Последовательное соединение точек 1, 2, 3, 4, 5, 1 по береговой линии. Земельные участки не входят в границы рыбоводного участка
			2	56°20'13.31"	101°48'17.33"					
			3	56°18'52.78"	101°48'53.79"					
			4	56°18'48.67"	101°48'47.00"					
			5	56°18'21.59"	101°48'35.87"					
41.	Усть-Илимское водохранилище, участок «Устье реки Макаровский	Нижнеилим- ский район	1	57°05'27.61"	103°42'42.20"	4		Совместное водопользование, товарная аквакультура	Приложение 41 к настоящему Перечню	Соединение точек 1, 2 прямой линией по акватории водного объекта, соединение точек 2, 3 по береговой линии, соединение точек 3, 4 прямой линией по акватории водного объекта, соединение точек 4, 1 по береговой линии
			2	57°05'27.94"	103°42'44.06"					
			3	57°04'59.57"	103°42'40.35"					
			4	57°05'04.02"	103°42'36.33"					
42.	Река Ангара, участок «Протока Еловка»	Иркутский район	1	52°29'43.64"	103°58'11.73"	40		Совместное водопользование, товарная аквакультура	Приложение 42 к настоящему Перечню	Соединение точек 1, 2 прямой линией по акватории водного объекта, соединение точек 2, 3 по береговой линии, соединение точек 3, 4 прямой линией по акватории водного объекта, соединение точек 4, 5 по береговой линии, соединение точек 5, 6 прямой линией по акватории водного объекта, последовательное соединение точек 6, 7, 8 по береговой линии, последовательное соединение точек 8, 9, 10, 11, 12, 13 прямыми линиями по акватории водного
			2	52°29'46.28"	103°58'20.39"					
			3	52°29'31.60"	103°58'53.29"					
			4	52°29'31.04"	103°58'56.38"					
			5	52°29'06.39"	103°59'34.70"					
			6	52°29'04.98"	103°59'33.15"					
			7	52°29'20.31"	103°59'05.50"					
			8	52°28'56.42"	103°59'46.44"					
			9	52°28'53.78"	103°59'42.58"					
			10	52°28'58.63"	103°59'32.07"					
			11	52°28'59.48"	103°59'31.92"					
			12	52°29'00.89"	103°59'29.99"					
			13	52°29'00.42"	103°59'28.36"					
			14	52°29'23.98"	103°58'50.51"					

№ п/п	Водный объект рыбохозяй- ственного значения, наименование участка	Муниципальное образование	Описание границ рыбоводного участка				Протя- жен- ность, км	Вид водопользования, вид аквакультуры	Карта-схема участка	Географическое описание участка
			Точки географических координат в системе WGS 84			Пло- щадь участка, гектаров				
			№ точки	долгота	широта					
1	2	3	4	5	6	7	8	9	10	11
			15	52°29'29.11"	103°58'44.72"					объекта, соединение точек 13, 14 по береговой линии, последовательное соединение точек 14, 15, 16 прямыми линиями по акватории водного объекта, соединение точек 16, 17 по береговой линии, последовательное соединение точек 17, 18, 19, 1 прямыми линиями по акватории водного объекта. Земельные участки не входят в границы рыбоводного участка
			16	52°29'30.47"	103°58'38.62"					
			17	52°29'34.66"	103°58'26.18"					
			18	52°29'37.48"	103°58'23.71"					
			19	52°29'41.48"	103°58'17.84"					

Министр сельского хозяйства
Иркутской области

И.П. Сумароков

КАРТА-СХЕМА
рыбоводного участка Иркутской области
участок «Петушки» (Усольский район, Иркутская область), площадь участка 16 га



Космоснимок Bing Масштаб 1:21500

Каталог координат рыбоводного участка		
№	Широта	Долгота
1	52°38'09.00"N	103°35'39.99"E
2	52°38'23.42"N	103°35'43.92"E
3	52°38'20.14"N	103°36'05.01"E

Министр сельского хозяйства Иркутской области

И.П. Сумароков

КАРТА-СХЕМА
рыбоводного участка Иркутской области
участок «Озерки» (Усольский район, Иркутская область), площадь участка 39 га



Космоснимок Bing Масштаб 1:21500

Каталог координат рыбоводного участка		
№	Широта	Долгота
1	52°39'05.27"N	103°36'30.03"E
2	52°38'50.65"N	103°36'44.56"E
3	52°38'50.84"N	103°35'53.26"E

Министр сельского хозяйства Иркутской области

И.П. Сумароков

КАРТА-СХЕМА
рыбоводного участка Иркутской области
участок «Озеро Анойское» (Усольский район, Иркутская область), площадь участка 19 га



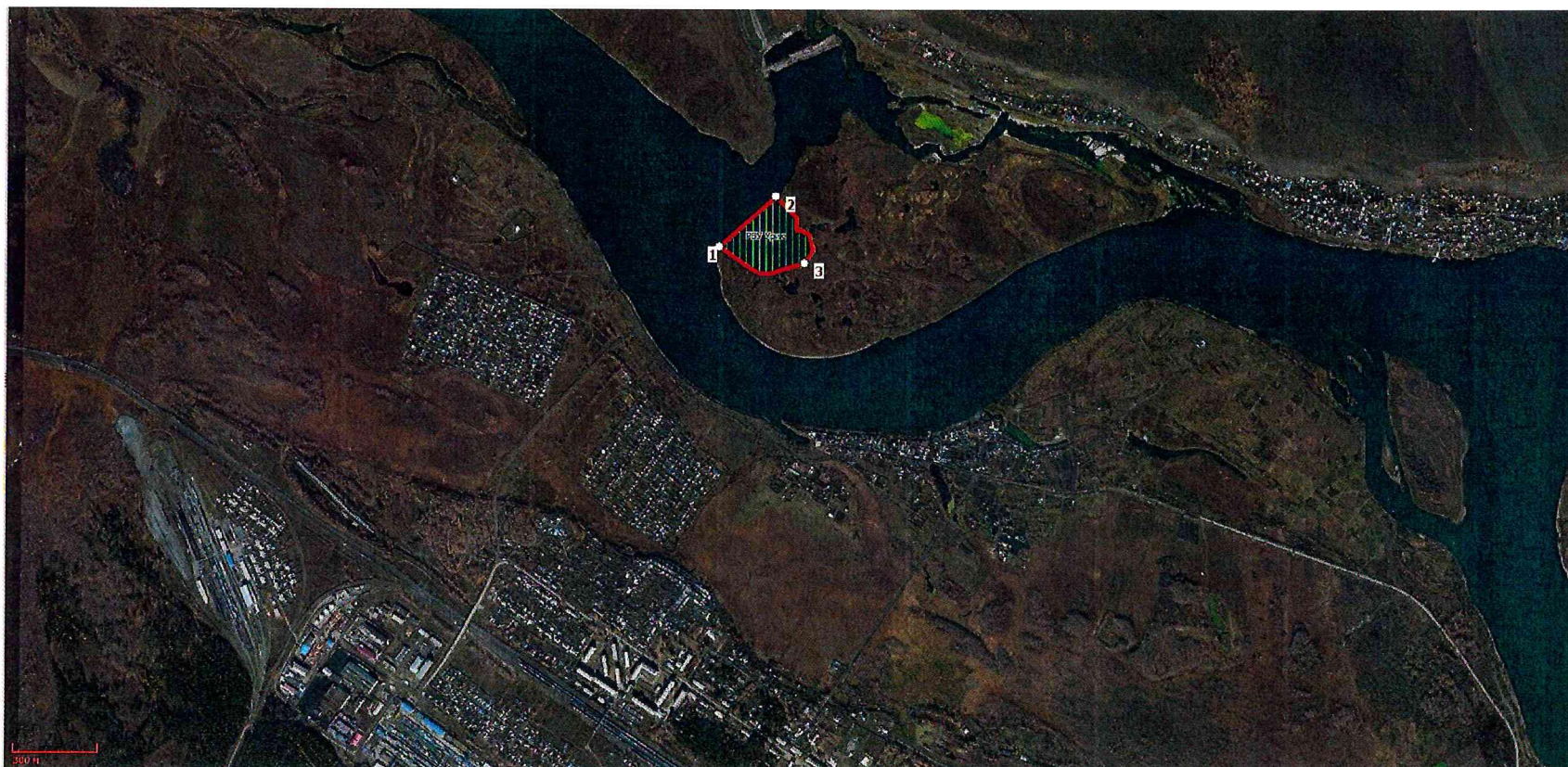
Космоснимок Bing Масштаб 1:21500

Каталог координат рыбоводного участка		
№	Широта	Долгота
1	52°06'19.00"N	102°42'21.00"E
2	52°06'00.95"N	102°42'36.35"E
3	52°06'02.90"N	102°42'14.87"E

Министр сельского хозяйства Иркутской области

И.П. Сумароков

КАРТА-СХЕМА
рыбоводного участка Иркутской области
участок «Урик» (река Ангара, Иркутский район, Иркутская область), площадь участка 5 га



Космоснимок Bing Масштаб 1:10500

Каталог координат рыбоводного участка		
№	Широта	Долгота
1	52°24'09.77"N	104°08'28.47"E
2	52°24'15.52"N	104°08'39.13"E
3	52°24'07.89"N	104°08'44.53"E

Министр сельского хозяйства Иркутской области

И.П. Сумароков

КАРТА-СХЕМА
рыбоводного участка Иркутской области
участок «Остров Мокрый» (река Ангара, г. Иркутск, Иркутская область), площадь участка 6 га



Космоснимок Bing Масштаб 1:10500

Каталог координат рыбоводного участка

№	Широта	Долгота
1	52°15'34.52"N	104°17'31.55"E
2	52°15'40.10"N	104°17'42.51"E
3	52°15'29.32"N	104°17'56.42"E
4	52°15'27.24"N	104°17'53.95"E

Министр сельского хозяйства Иркутской области

И.П. Сумароков

КАРТА-СХЕМА
рыбоводного участка Иркутской области
участок «Братская ГЭС 6» (Усть-Илимское водохранилище, Братский район, Иркутская область), площадь участка 190 га



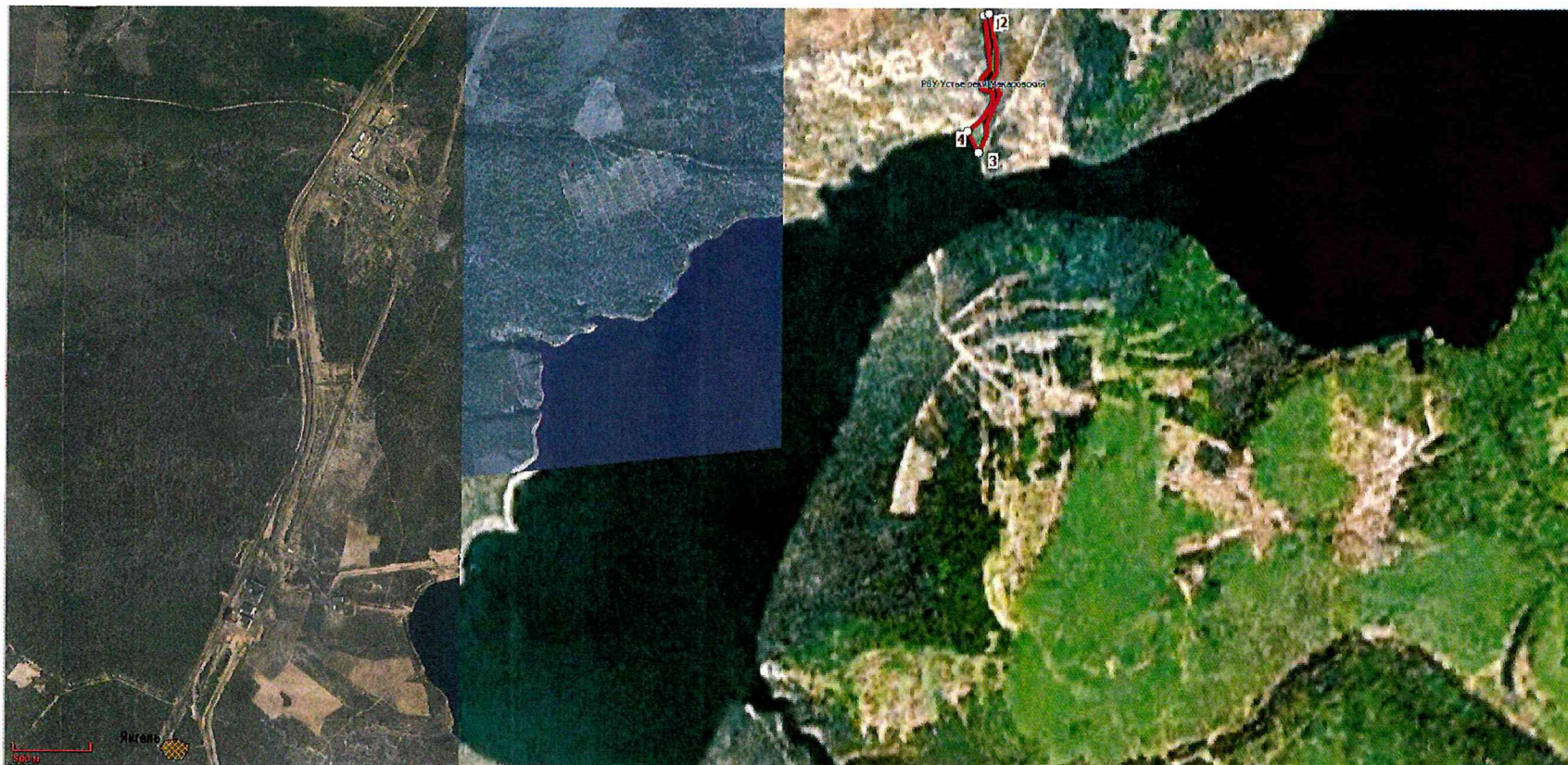
Космоснимок Bing Масштаб 1:100000

Каталог координат рыбоводного участка		
№	Широта	Долгота
1	56°20'19.47"N	101°47'57.56"E
2	56°20'13.31"N	101°48'17.33"E
3	56°18'52.78"N	101°48'53.79"E
4	56°18'48.67"N	101°48'47.00"E
5	56°18'21.59"N	101°48'35.87"E

Министр сельского хозяйства Иркутской области

И.П. Сумароков

КАРТА-СХЕМА
рыбоводного участка Иркутской области
участок «Устье реки Макаровский» (Усть-Илимское водохранилище, Нижнеилимский район, Иркутская область), площадь участка 4 га



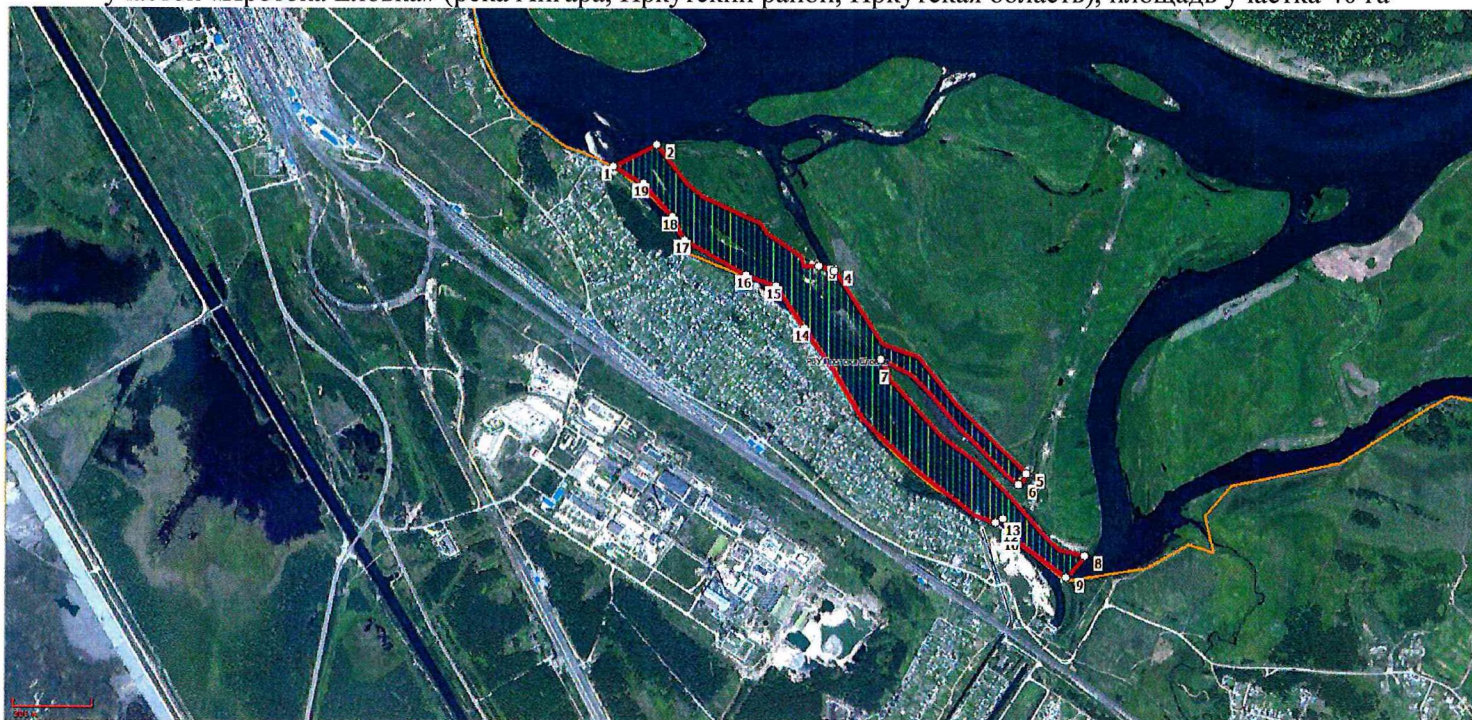
Космоснимок Bing Масштаб 1:20000

Каталог координат рыбоводного участка		
№	Широта	Долгота
1	57°05'27.61"N	103°42'42.20"E
2	57°05'27.94"N	103°42'44.06"E
3	57°04'59.57"N	103°42'40.35"E
4	57°05'04.02"N	103°42'36.33"E

Министр сельского хозяйства Иркутской области

И.П. Сумароков

КАРТА-СХЕМА
рыбоводного участка Иркутской области
участок «Протока Еловка» (река Ангара, Иркутский район, Иркутская область), площадь участка 40 га



Космоснимок Bing Масштаб 1:10500

Каталог координат рыбоводного участка

№	Широта	Долгота	№	Широта	Долгота	№	Широта	Долгота
1	52°29'43.64"N	103°58'11.73"E	8	52°28'56.42"N	103°59'46.44"E	14	52°29'23.98"N	103°58'50.51"E
2	52°29'46.28"N	103°58'20.39"E	9	52°28'53.78"N	103°59'42.58"E	15	52°29'29.11"N	103°58'44.72"E
3	52°29'31.60"N	103°58'53.29"E	10	52°28'58.63"N	103°59'32.07"E	16	52°29'30.47"N	103°58'38.62"E
4	52°29'31.04"N	103°58'56.38"E	11	52°28'59.48"N	103°59'31.92"E	17	52°29'34.66"N	103°58'26.18"E
5	52°29'06.39"N	103°59'34.70"E	12	52°29'00.89"N	103°59'29.99"E	18	52°29'37.48"N	103°58'23.71"E
6	52°29'04.98"N	103°59'33.15"E	13	52°29'00.42"N	103°59'28.36"E	19	52°29'41.48"N	103°58'17.84"E
7	52°29'20.31"N	103°59'05.50"E						

Министр сельского хозяйства Иркутской области

И.П. Сумароков