



Зарегистрирован в ИОГКУ «Институт
муниципальной правовой информации
имени М.М. Сперанского»
Государственная регистрация от
04.03.2025 г. № 04-0288/25

СЛУЖБА ПО ОХРАНЕ ОБЪЕКТОВ КУЛЬТУРНОГО НАСЛЕДИЯ
ИРКУТСКОЙ ОБЛАСТИ

П Р И К А З

«27» апреля 2025 года

№ 76 - 32 - спр

г. Иркутск

**Об утверждении предмета охраны объекта культурного наследия
регионального значения**

В соответствии с подпунктом 10 пункта 2 статьи 33 Федерального закона от 25 июня 2002 года № 73-ФЗ «Об объектах культурного наследия (памятниках истории и культуры) народов Российской Федерации», руководствуясь статьей 21 Устава Иркутской области, подпунктом 1 пункта 6 Положения о службе по охране объектов культурного наследия Иркутской области, утвержденного постановлением Правительства Иркутской области от 9 марта 2010 года № 31-пп,

ПРИКАЗЫВАЮ:

1. Утвердить предмет охраны объекта культурного наследия регионального значения «Усадьба: доходный дом с лавкой, службы», конец XIX – начало XX вв. (вид объекта культурного наследия – ансамбль), расположенного по адресу: Иркутская область, город Иркутск, улица Халтурина, 15, согласно приложению к настоящему приказу.

2. Настоящий приказ подлежит официальному опубликованию в общественно-политической газете «Областная», сетевом издании «Официальный интернет-портал правовой информации Иркутской области» (www.ogirk.ru), а также на «Официальном интернет-портале правовой информации» (www.pravo.gov.ru) после его государственной регистрации.

3. Настоящий приказ вступает в силу после дня его государственной регистрации.

Руководитель службы по охране
объектов культурного наследия
Иркутской области

В.В. Соколов

Предмет охраны
объекта культурного наследия регионального значения
«Усадьба: доходный дом с лавкой, службы», конец XIX – начало XX вв.,
расположенного по адресу: Иркутская область, город Иркутск,
улица Халтурина, 15

1. Градостроительные характеристики и месторасположение:

Расположен в Правобережном округе г. Иркутска, в границах исторического квартала № 38, ограниченного улицами Халтурина (ранее Медведниковская), Декабрьских Событий (Ланинская), Рабочая (Собакаревский пер.), Франк-Каменецкого (Мясницкая).

Угловая усадьба на перекрестке улиц Декабрьских Событий и Халтурина – форма, размеры, исторические межевые границы, состав построек.

Композиционная значимость: ценный опорный объект сохранившегося фрагмента исторической застройки, фиксирующий перекресток улиц.

Секторы и направления видовых раскрытий: видовой коридор по улицам Декабрьских Событий и Халтурина.

В состав усадьбы входят:

Доходный дом с лавкой – деревянный двухэтажный жилой дом, занимает в усадьбе угол, выходящий на перекресток; лицевые фасады южный и юго-восточный обращены на улицы Декабрьских Событий и Халтурина. Подвальный выход, расположен во дворе, отдельно от жилого дома.

Службы – каменное двухэтажное сооружение, расположено в противоположном дому углу усадьбы и примыкает продольной стеной к северо-восточной меже и торцовой стеной к северо-западной меже.

Каменная стенка из песчаника по северо-восточной меже, примыкающая к службам.

2. Архитектурные и объемно-пространственные характеристики, конструктивные элементы объекта:

Доходный дом с лавкой.

Двухэтажное деревянное на подвальном этаже здание повторяет очертания тупого угла квартала. Состоит из трех частей с единым фронтом лицевых фасадов, перекрытых общей вальмовой крышей: средняя угловая часть со срезанным углом, акцентированным балконом и козырьком над ним, парадным входом, стоит на подвале; широкое левое боковое (северо-западное) крыло значительно выступает во двор и завершается двускатной крышей с фронтоном; узкое правое боковое (северо-восточное) крыло имеет небольшой выступ во двор. К дворовым торцам боковых крыльев примыкают более низкие объемы с лестницами на второй этаж.

Четыре входа в здание: на лицевом фасаде: парадный с южного угла в лавку; уличный в жилую часть дома с лицевого юго-западного фасада; два дворовых через боковые лестничные пристрой.

Изолированный вход в подвал, расположенный в небольшом объеме со двора с отступом от основного объема; односкатная кровля.

Сохранению также подлежат:

- первоначальные высотные отметки – общая первоначальная высота здания; высотные отметки всех элементов здания;
- план в габаритах капитальных конструкций; горизонтальные габариты здания;
- сложная форма плана, повторяет очертания тупого угла квартала; план П-образный со срезанным углом и боковыми крыльями различного размера и конфигурации;
- планировочная структура с делением на помещение лавки и на жилые помещения;
- расположение трех лестничных маршей: главный прямоугольный в плане лестничный марш включен в основной объем; боковые дворовые;
- подвал в плане в форме неправильного шестиугольника;
- материал исполнения – стены сруба – деревянные, бревенчатые. Стены подвала – каменные. Цоколь – блоки песчаника. Фундамент – бутовый. Первоначальная металлическая фальцевая кровля.
- фасады – композиция фасадов. Архитектурная стилистика. Горизонтальные и вертикальные членения фасада. Расположение, форма, размеры проемов и элементов декора.

Службы.

Двухэтажное каменное здание с лицевым продольным юго-западным фасадом, ориентированным в сторону главного жилого дома. Перекрыто односкатной кровлей. Вдоль юго-западного фасада на втором этаже открытая галерея. Одномаршевая лестница на галерею. Каменная низкая (в уровне одного этажа) стенка из блоков песчаника по северо-восточной меже, примыкающая к службам. Отдельно стоящий опорный столбик из блоков песчаника. Крыша: форма и наклон односкатной крыши.

Сохранению также подлежат:

- план в габаритах капитальных конструкций; прямоугольный;
- первоначальные высотные отметки – общая первоначальная высота здания. Высотные отметки всех элементов здания.
- материал исполнения – стены сруба – блоки песчаника; на юго-западном и юго-восточном фасадах блоки прямоугольной формы с грубой отеской лицевой грани; на остальных фасадах блоки разных форм и размеров. Стены стенки, расположенной по меже, опорный столбик – блоки песчаника разных размеров. Галерея – деревянная на столбах и выпусках бревенчатых матиц. Кровля – металлическая, фальцевая.
- фасады – композиция фасадов. Горизонтальные и вертикальные членения фасада. Расположение, форма, размеры проемов и элементов декора.

3. Отделка и декоративно-художественное оформление фасадов:

Доходный дом с лавкой.

Юго-восточный фасад: общее декоративно-композиционное решение с пятиосным фасадом правого крыла и скошенным углом, акцентированным балконом и козырьком.

Оформление скошенного угла: на первом этаже дверной проем входа в лавку; над проемом балкон, опирающийся на массивные кронштейны в виде брусчатых фигурных подкосов с диагональным брусом; в основании балкона развитый профиль; деревянное ограждение балкона с тумбами на углах и дощатым пропиленным заполнением прясел; козырек значительного выноса, врезанный в крышу над балконом; два кронштейна, поддерживающие козырек, идентичные кронштейнам под балконом.

Оконные проемы: форма, размеры, пропорции и расположение оконных проемов; одинаковые на первом и втором этаже высокие прямоугольные окна. Первоначальная расстекловка. Наличники окон первого этажа: гладкие рамочные трехсторонние; сандрик горизонтальный с выносом, украшен пропиленным подзором несложного рисунка; в основании наличника горизонтальный профиль. Наличники окон второго этажа: рамочные трехсторонние с выступами «ушками» на верхних углах; поле верхней части наличника расчерчено рустом в «елочку»; боковые стойки выполнены в виде вытянутых филенок, в верхней части под угловыми выступами украшены фигурными «серьгами»; в основании боковых стоек крупные квадратные пирамидальные кнопки; в подоконной части развитый горизонтальный профиль.

Фриз выполнен с небольшим напуском над плоскостью стены; над простенками декоративные плоские фигурные кронштейны; поле фриза набрано из узких вертикальных дощечек с фасками.

Карниз значительного выноса, по ширине в три доски с нащельником, поддерживается декоративными кронштейнами.

Юго-западный фасад: общее декоративно-композиционное решение с семиосным фасадом правого крыла и скошенным углом, акцентированным балконом и козырьком.

Лопатка: расположение по левому флангу фасада; филенчатая, желобчатая; в средней части и верхней прорезана небольшими филенками, украшенными накладным ромбическим элементом.

Парадный вход в жилую часть дома: расположен справа по оси фасада; дверной проем завершен горизонтальным сандриком профилированным с зубчиками; в верхней части проема стеклянная прямоугольная фрамуга.

Оконные проемы: форма, размеры, пропорции и расположение оконных проемов; одинаковые на первом и втором этаже высокие прямоугольные окна: парное окно по оси фасада над парадным входом в жилую часть здания. Наличники окон первого этажа: гладкие рамочные трехсторонние; сандрик горизонтальный с выносом, украшен пропиленным подзором несложного рисунка; в основании наличника горизонтальный профиль; Двухстворчатые трехчастные филенчатые ставни. Наличник парного окна второго этажа: горизонтальный сандрик значительного выноса; три фигурных кронштейна, поддерживающие сандрик; профиль сандрика и декоративный орнамент из зубчиков; над сандриком резное навершие со стилизованным рисунком, соединившим геометрический и растительный орнамент; боковые стойки в виде вытянутых филенок; в основании боковых стоек крупные призматические квадраты; в подоконной части развитый горизонтальный профиль. Наличники рядовых окон второго этажа: рамочные трехсторонние с

выступами «ушками» на верхних углах; поле верхней части наличника расчерчено рустом в «елочку»; боковые стойки выполнены в виде вытянутых филенок, в верхней части под угловыми выступами украшены фигурными «серьгами»; в основании боковых стоек крупные квадратные пирамидальные кнопки; в подоконной части развитый горизонтальный профиль.

Фриз выполнен с небольшим напуском над плоскостью стены; над простенками декоративные плоские фигурные кронштейны; поле фриза набрано из узких вертикальных дощечек с фасками.

Карниз значительного выноса, по ширине в три доски с нащельником, поддерживается декоративными кронштейнами.

Северо-западный фасад: общее декоративно-композиционное решение с трехосным фасадом.

Лопатки: расположение на углах; филенчатые, желобчатые; в средней части и верхней прорезаны небольшими филенками, украшенными накладным ромбическим элементом.

Оконные проемы: форма, размеры, пропорции и расположение оконных проемов; одинаковые на первом и втором этаже высокие прямоугольные окна: парное окно по оси фасада над парадным входом в жилую часть здания. Наличники окон первого этажа: сандрик горизонтальный на гладком подвышени; ставни двухстворчатые дощатые. Наличники окон второго этажа: рамочные трехсторонние с крупными «ушками» на верхних углах и небольшими выступами на нижних углах; поле верхней части наличника окантовано профилем и расчерчено рустом в «елочку».

Фриз выполнен с небольшим напуском над плоскостью стены; над простенками декоративные плоские фигурные кронштейны; поле фриза набрано из узких вертикальных дощечек с фасками.

Карниз значительного выноса простой профилировки, поддерживается декоративными кронштейнами.

Северо-восточный фасад (дворовый): общее декоративно-композиционное решение включает дворовые фасады всех объемов (правого и левого крыла и средней части).

Оконные проемы: высокие прямоугольные окна; форма, размеры (на окнах боковых крыльев окна меньших размеров), пропорции и расположение оконных проемов. Наличники одинаковые на первом и втором этаже; сандрик горизонтальный на гладком подвышени; на окнах первого этажа ставни двухстворчатые дощатые.

Фриз выполнен с небольшим напуском над плоскостью стены; поле фриза набрано из узких вертикальных дощечек с фасками.

Карниз значительного выноса простой профилировки.

Службы.

Юго-западный фасад: общее декоративно-композиционное решение с продольной галереей на втором этаже. Галерея вдоль фасада, опирающаяся на столбы, бревенчатые выпуски (матицы).

Ворота на первом этаже: форма, размеры, пропорции и расположение проема ворот; лучковый верх ворот с клинчатой перемычкой из блоков песчаника; двухстворчатые дощатые полотна на кованых жиковинах.

Проемы дверные на втором этаже: форма, размеры, пропорции и расположение первоначальных проемов; крупные прямоугольные дверные проемы.

Продукти небольшие прямоугольной формы в стенах второго этажа.

Юго-восточный фасад: общее декоративно-композиционное решение с оконными проемами на втором этаже.

Оконные проемы на втором этаже: форма, размеры, пропорции и расположение первоначальных проемов; два прямоугольных оконных проема; клинчатая перемычка из блоков песчаника.

Решетка в оконном проеме: кованая, из полос с остроконечными лепестками.

Северо-восточный фасад: глухой фасад из блоков песчаника. Каменная низкая (в уровне одного этажа) стенка из блоков песчаника; пологий уклон стены в верхней части.

4. Отделка и декоративно-художественное оформление интерьеров:

Доходный дом с лавкой.

Печь голландка в помещении второго этажа: прямоугольная в плане; облицована поливными изразцами зеленого и коричневого цветов разных оттенков; высокое широкое основание, отделяется от средней части профилированным поясом с орнаментом из листьев и снопов и поясом чередующихся кнопок и желобков; основание из поливных изразцов с фактурным орнаментом в виде ромбов и выпуклых кнопок; верхняя часть обильно декорирована лепным орнаментом, включающем профили, бусы, ионики, виноградные листья и переплетающиеся ленты; завершение печи «коронай» из акантовых листьев; в средней части и на углах листья высокие; с торца печи заслонка чугунная с растительным орнаментом.

Потолки в помещениях второго этажа: потолочные тяги, падути, круглые розетки под люстры.

Полы в помещениях второго этажа: из широких плах на шкантах.

Двери в помещениях второго этажа: высокие прямоугольные, двухстворчатые филенчатые трехчастные; латунные дверные ручки.

Лестница черного входа в жилом левом (западном) крыле: организация сеней на втором этаже со стенкой из широких гладких досок, выгораживающей настил над лестничным маршем; потолок из калеванных досок; деревянная одномаршевая лестница: ступени с подступенками; ограждение в виде столбиков и перекрещивающихся брусьев с фасками; перила профилированные.

Лестница парадного входа в жилой части дома: двухмаршевая деревянная лестница; ступени, подступенки; на нижней и верхней площадке тумбы квадратного сечения, в вынутых углах вставлены токарные балясины; ограждение в виде токарных балясин; перила профилированные на первом этаже с выступающим изгибом.

Дверь наружная: двухстворчатая филенчатая трехчастная; латунные дверные ручки.

Приложение
к предмету охраны объекта культурного наследия
регионального значения «Усадьба: доходный дом с
лавкой, службы», конец XIX – начало XX вв.,
расположенного по адресу: Иркутская область,
город Иркутск, улица Халтурина, 15

Материалы фотофиксации

Доходный дом с лавкой.



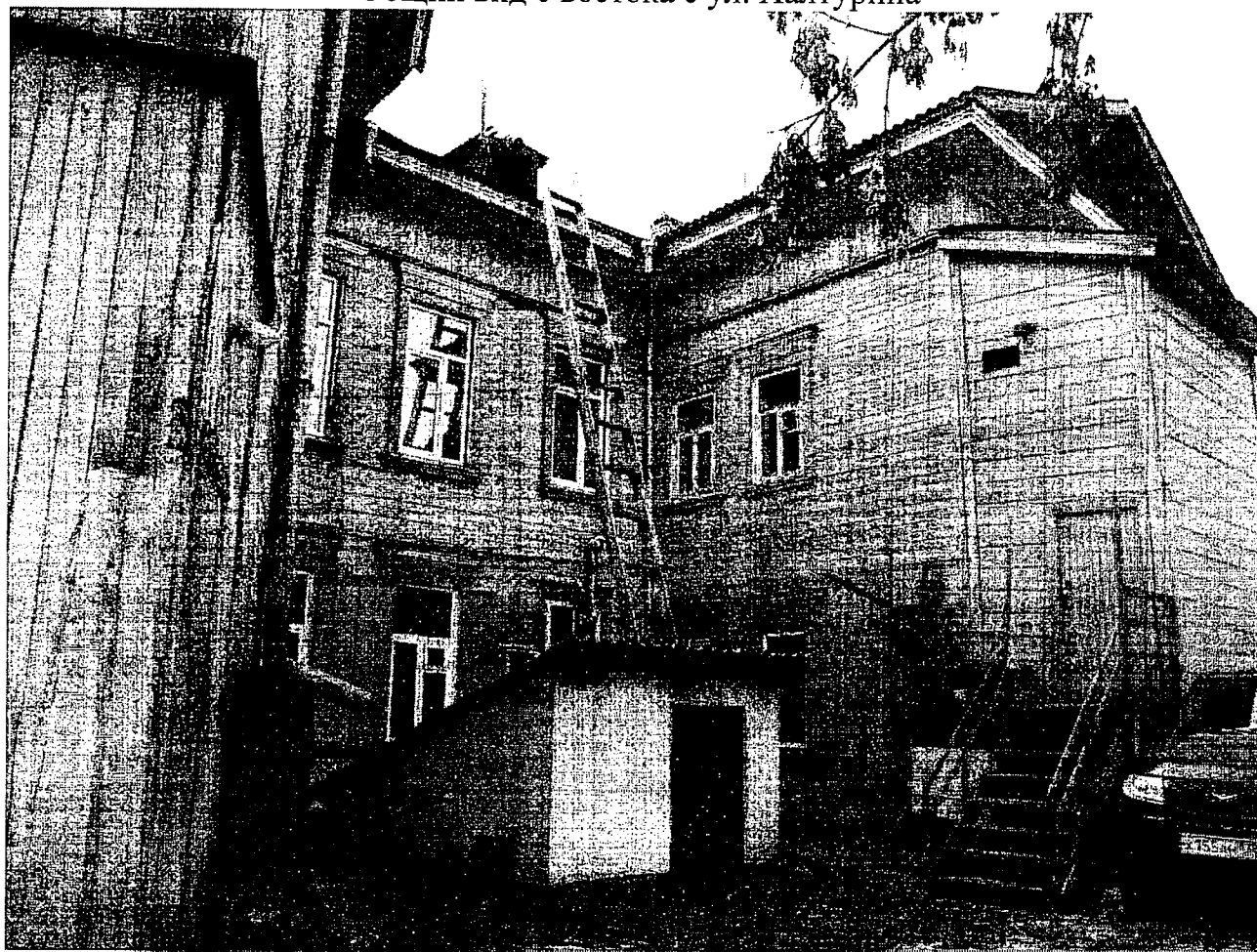
Общий вид с перекрестка ул. Декабрьских Событий и ул. Халтурина



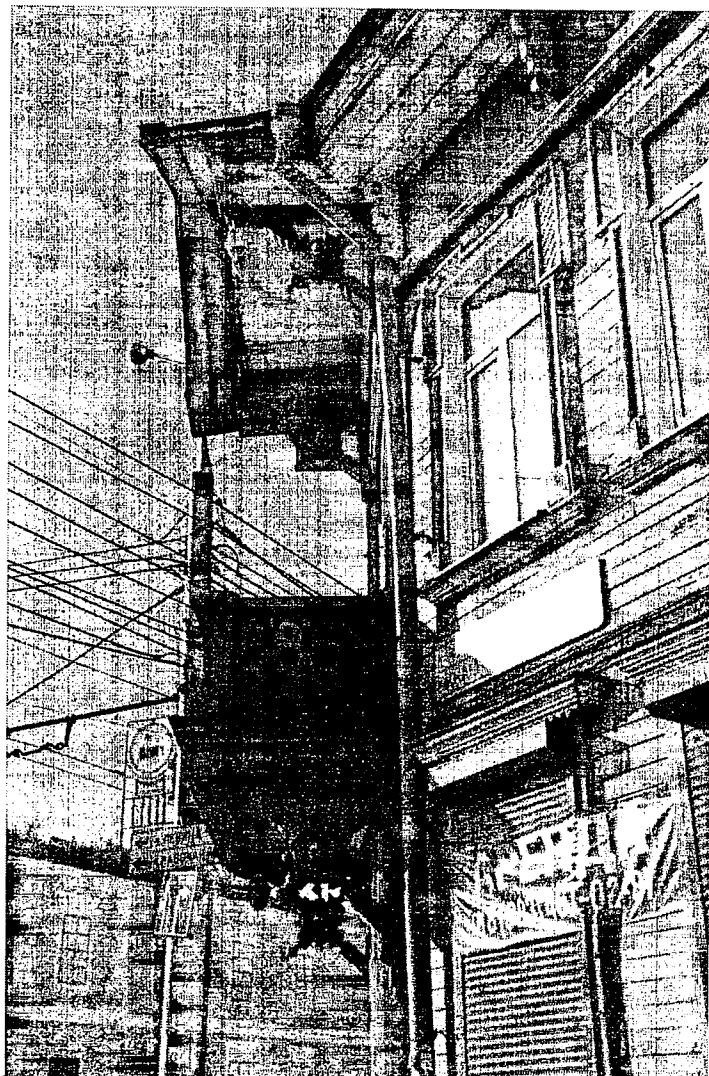
Общий вид с запада с ул. Декабрьских Событий



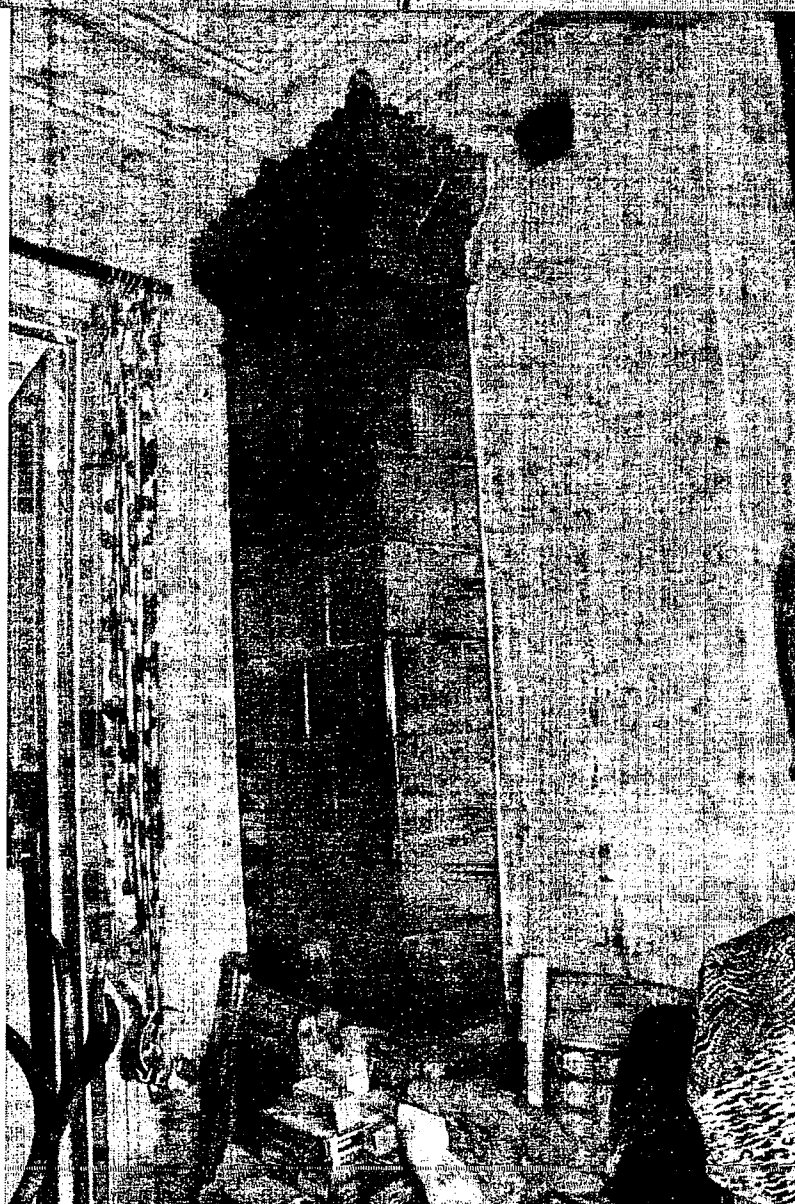
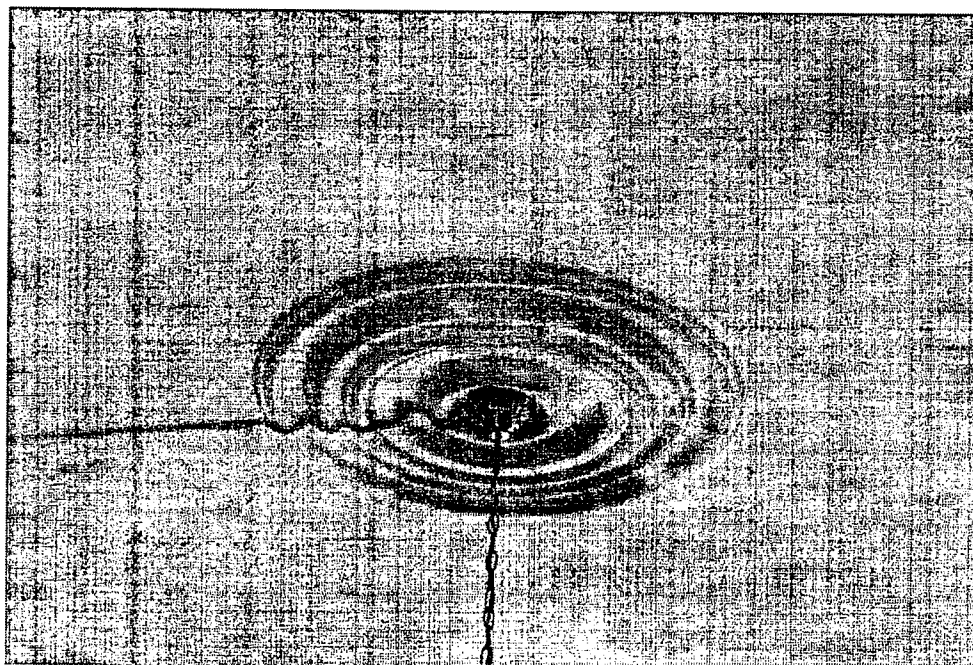
Общий вид с востока с ул. Халтурина



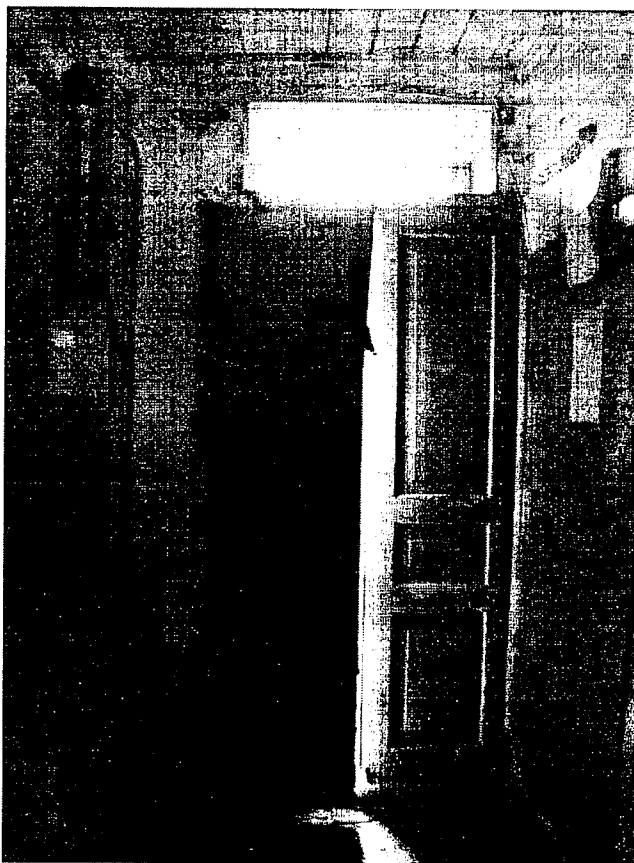
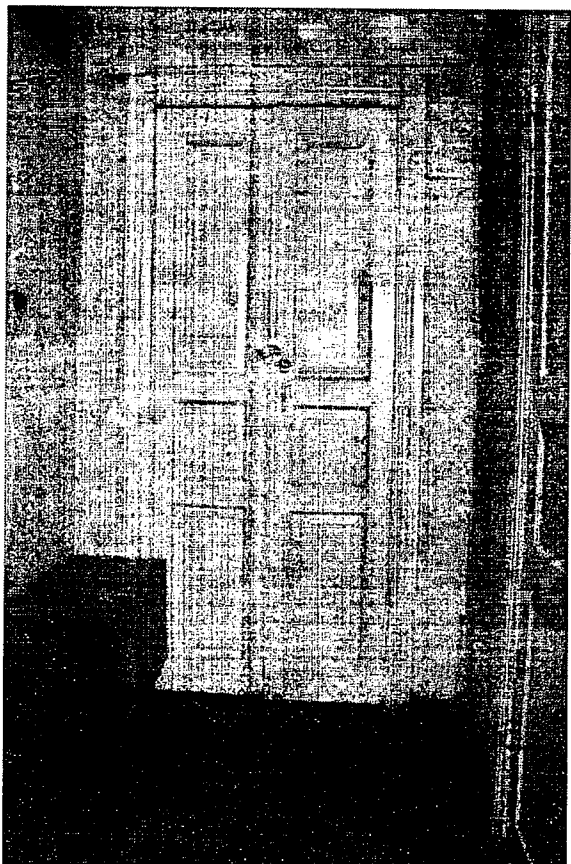
Северо-восточный дворовой фасад



Фрагменты фасада

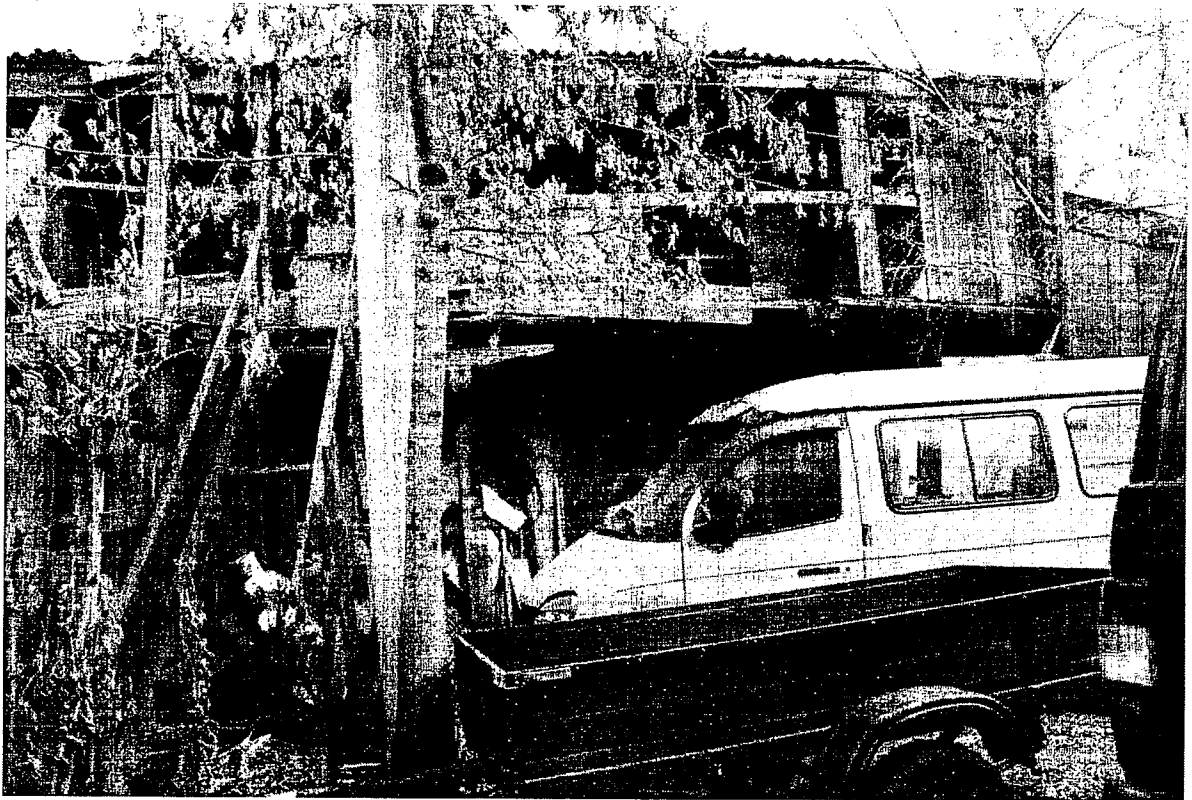


Фрагменты интерьера

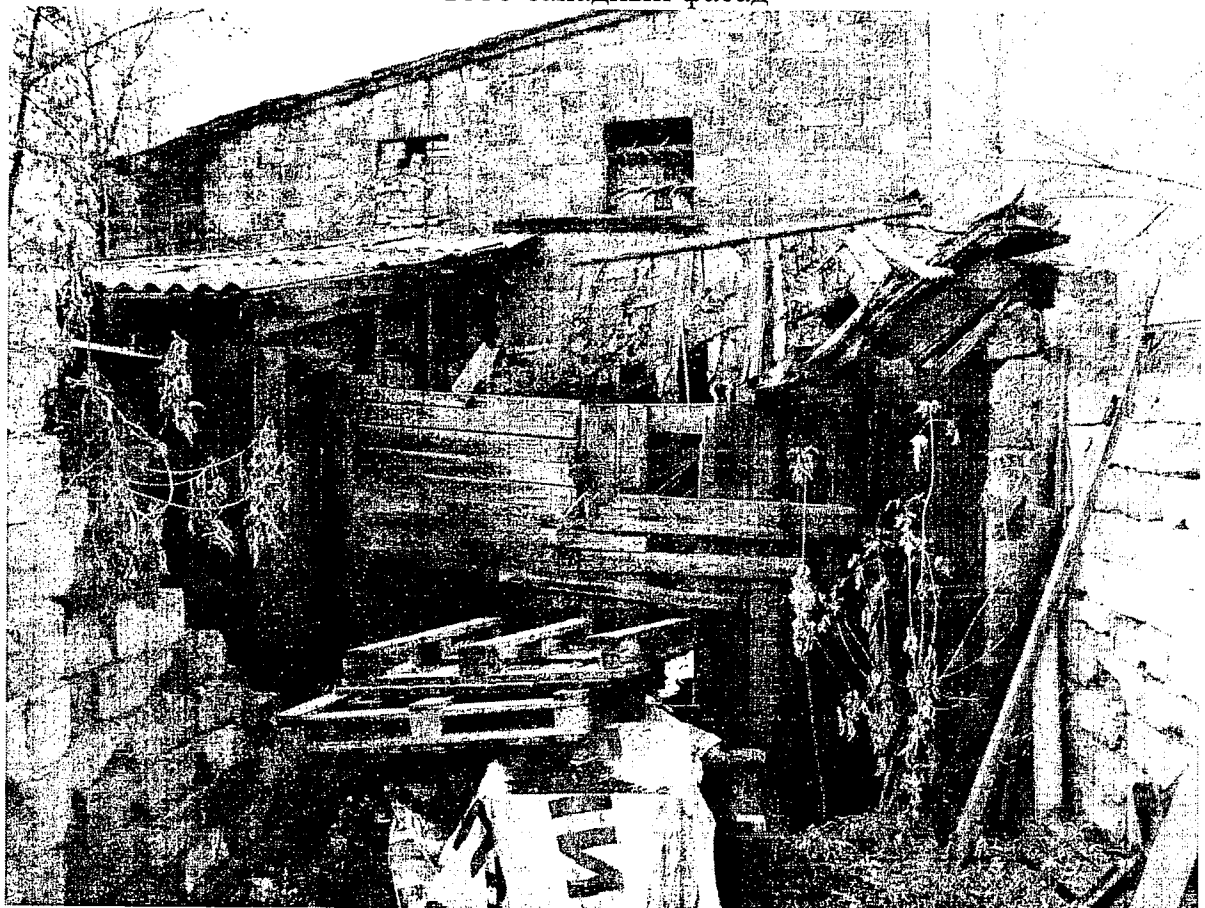


Фрагменты интерьера

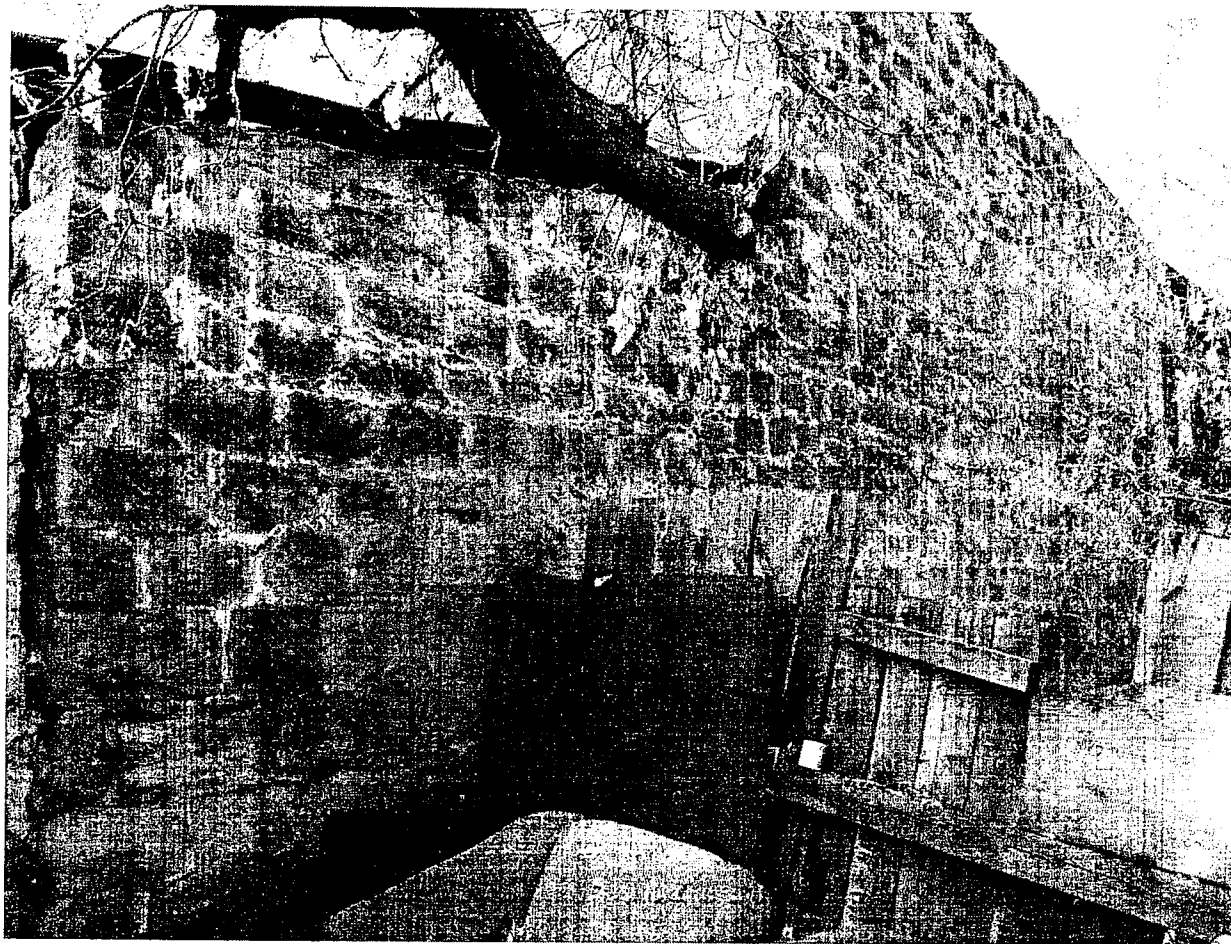
Службы.



Юго-западный фасад



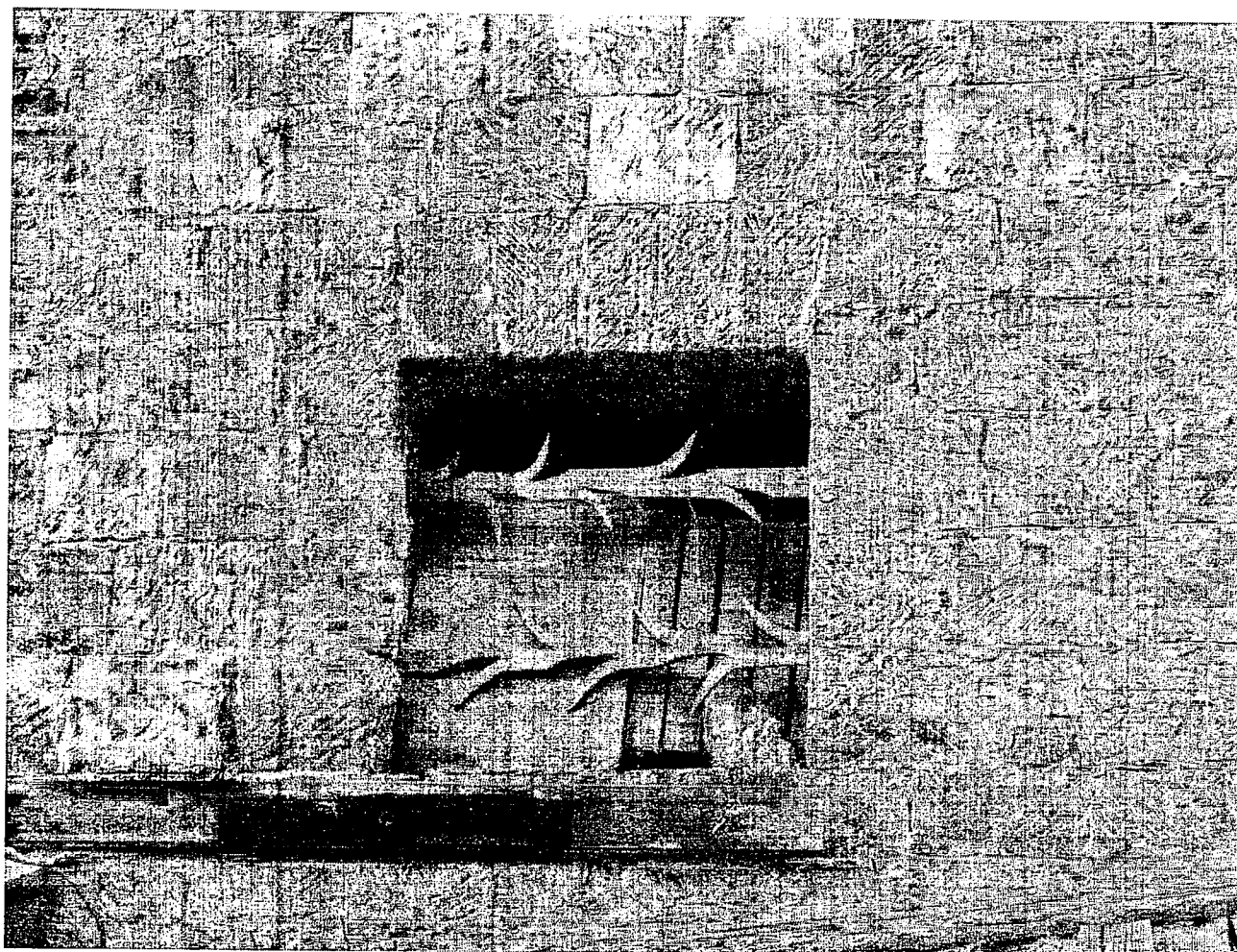
Юго-восточный фасад



Северо-восточный фасад



Фрагмент юго-западного фасада, ворота



Окно на юго-восточном фасаде