



Зарегистрирован в ИОГКУ «Институт  
муниципальной правовой информации  
имени М.М. Сперанского»  
Государственная регистрация от  
21.03.2025 г. № 07-0367/25

СЛУЖБА ПО ОХРАНЕ ОБЪЕКТОВ КУЛЬТУРНОГО НАСЛЕДИЯ  
ИРКУТСКОЙ ОБЛАСТИ

**П Р И К А З**

« 17 » марта 2025 года

№ 76 - 35 - спр

г. Иркутск

**Об утверждении предмета охраны объекта культурного наследия  
регионального значения**

В соответствии с подпунктом 10 пункта 2 статьи 33, статьей 64 Федерального закона от 25 июня 2002 года № 73-ФЗ «Об объектах культурного наследия (памятниках истории и культуры) народов Российской Федерации», приказом Министерства культуры Российской Федерации от 13 января 2016 года № 28 «Об утверждении Порядка определения предмета охраны объекта культурного наследия, включенного в единый государственный реестр объектов культурного наследия (памятников истории и культуры) народов Российской Федерации в соответствии со статьей 64 Федерального закона от 25 июня 2002 г. № 73-ФЗ «Об объектах культурного наследия (памятниках истории и культуры) народов Российской Федерации», руководствуясь статьей 21 Устава Иркутской области, подпунктом 1 пункта 6 Положения о службе по охране объектов культурного наследия Иркутской области, утвержденного постановлением Правительства Иркутской области от 9 марта 2010 года № 31-пп,

**ПРИКАЗЫВАЮ:**

1. Утвердить предмет охраны объекта культурного наследия регионального значения «Отделение Государственного банка», кон. XIX в., нач. XX в. (вид объекта культурного наследия – ансамбль), расположенного по адресу: Иркутская область, г. Иркутск, ул. Ленина, 3, согласно приложению к настоящему приказу.

2. Настоящий приказ подлежит официальному опубликованию в общественно-политической газете «Областная», сетевом издании «Официальный интернет-портал правовой информации Иркутской области» ([www.ogirk.ru](http://www.ogirk.ru)), а также на «Официальном интернет-портале правовой информации» ([www.pravo.gov.ru](http://www.pravo.gov.ru)) после его государственной регистрации.

3. Настоящий приказ вступает в силу после дня его государственной регистрации.

Руководитель службы по охране  
объектов культурного наследия  
Иркутской области

В.В. Соколов

**Предмет охраны**  
**объекта культурного наследия регионального значения**  
**«Отделение Государственного банка», кон. XIX в., нач. XX в.,**  
**расположенного по адресу: Иркутская область, г. Иркутск, ул. Ленина, 3**

**1. Градостроительные характеристики и местоположение:**

Ансамбль расположен в центральной исторической части города Иркутска, в историческом квартале № 23, занимает восточный фронт квартала на пересечении улиц Ленина и Свердлова.

Состоит из:

- здания Госбанка с примыкающим к нему с севера зданием бывшей казенной палаты, поставлены по красной линии застройки улицы Ленина, на которую обращены протяженным западным фасадом.

- флигеля поставленного в глубине квартала, за главным зданием, обращен северо-западным фасадом на улицу Ленина.

**2. Объемно-планировочное построение:**

Здание Госбанка:

Центральный корпус ансамбля – композиционно выделяется симметричным фасадом. Боковые крылья центрального корпуса фланкированы массивными ризалитами.

К южному фасаду здания примыкает поздняя угловая башня под восьмигранным куполом и боковой корпус с северного фасада. К зданию в продолжение главного фасада, примыкает 2-этажное здание казенной палаты.

К центральному корпусу в дворовой части пристроено еще одно крыло, сообразное в плане с двумя развитыми в глубину двора крыльями пристройками.

Здание в результате перестроек приобрело сложную конфигурацию и планировочную структуру.

Основной парадный вход со стороны главного фасада в центральном ризалите, дополнительные входы устроены со стороны дворовых фасадов.

Стены выполнены из кирпича снаружи отштукатурены. Крыши вальмовые, крыты (так же, как и купола) железом.

Здание казенной палаты:

Здание представлено невысоким двухэтажным объемом под вальмовой крышей с функциональной внутренней планировкой. Прямоугольное в плане с продольной капитальной стеной, которая делит этажи здания на две почти равные части.

По поперечной оси плана, с небольшим смещением, располагаются лестницы – парадная и более узкая «черная».

На главном фасаде выделены небольшие ризалиты – по углам и в центре фасада; центральный ризалит соответствует лестничной клетке и имеет

парадный вход. Вторая дверь по главному фасаду (в правом ризалите) растесана из окна. На заднем фасаде имеется черный вход.

Флигель:

Здание прямоугольное в плане, одноэтажное, состоящее из основного повышенного объема и примыкающих к нему по торцам пониженных крыльев, под вальмовой кровлей с тремя полуфронтами на кровле со стороны главного фасада.

К юго-восточному фасаду примыкает пониженный пристрой под вальмовой кровлей без подшивного карниза.

Высотные отметки (этажность) зданий.

Форма, габариты, высотные отметки крыши:

- над объемом здания Госбанка многчастная вальмовая кровля с куполами и архитектурными дополнениями завершает облик ансамбля; доминирует центральный коробовый купол над актовым залом с раскрывающимся ступенчатым навершием и шпилем, покрыт металлической чешуей ромбической формы на манжетах; угловая башня акцентирована восьмигранным куполом с вазоном на вершине, купол покрыт металлической чешуей ромбической формы на манжетах; его оформление дополнено барочным аттиком, установленном на контурном высоком карнизе.

- объем здания казенной палаты и флигеля перекрыты вальмовой крышей.

Форма, габариты и расположение декоративных элементов, оконных и дверных проемов.

Материал исполнения – песчаник, кирпич, штукатурка.

### **3. Отделка и декоративно-художественное оформление фасадов:**

Здание Госбанка. Общее для главного и бокового фасадов здания:

В уровне первого этажа:

- высокий ступенчатый цоколь;
- рустованная поверхность стен;
- оконные проемы с лучковым верхом, оштукатуренным в виде клинчатой перемычки, украшенной фигурным замковым камнем. Узкие профилированные рамочные наличники окон;
- подоконный профилированный пояс;
- широкий межэтажный профилированный пояс, включающий подоконный пояс, раскрепованный постаментами пилястр, обрамляющих оконные проемы; горизонтальные филенки в подоконном поле.

В уровне второго этажа:

- огибающие пилястры по углам ризалитов каннелированные на две трети высоты и украшенные накладными декоративными элементами геометрической формы; простые в простенках окон;
- арочные оконные проемы, обработанные архивольтами с фигурным замковым камнем на импостах, опирающихся на пилястры; антервольты.
- высокий фриз, украшенный профилированными кронштейнами со вставкой в виде пологой пирамиды, с горизонтальными филенками между кронштейнами; неширокий архитрав в виде профилированного карниза;
- профилированный карниз большого выноса из плит песчаника и лекального кирпича.

В уровне кровли:

- аттиковые стенки со ступенчатыми карнизами и зеркалами, акцентирующие ризалиты, парапетные столбики, расположенные в простенках окон, балюстрада с деревянными решетками;

- четырехгранный, коробовый купол с четырехскатным навершием и шпилем над актовым залом; покрытие купола чешуйчатой металлической кровлей с широкой гладкой окантовкой ребер.

Главный (западный) фасад, по ул. Ленина: протяженный фасад с богатым декоративным убранством, разной этажности, имеющим горизонтальные и вертикальные членения. Четыре ризалита раскреповывают объем здания Госбанка и ложный ризалит, акцентирующий центральную ось фасада.

В уровне первого этажа:

- дверной проем главного входа с лучковым верхом с клинчатой перемычкой, украшенной фигурным замковым камнем, аналогичным оконным проемам;

В уровне второго этажа:

- более крупное арочное окно ложного ризалита, обработанное архивольтами с фигурным замковым камнем на импостах, опирающихся на пилястры; антервольты;

- небольшие почти квадратные оконные проемы с лучковым верхом антресольного этажа, обрамленные ленточными профилированными наличниками с ушками и замковым камнем в виде фигурного кронштейна в центре перемычки;

В уровне кровли:

- четырехгранный, коробовый купол с четырехскатным навершием и шпилем над актовым залом; покрытие купола чешуйчатой металлической кровлей с широкой гладкой окантовкой ребер.

Срезанный угол – угловой ризалит:

В уровне кровли:

- шестигранный, криволинейной формы купол на шестигранном трибуне, оформленном как парапетная стенка, с навершием в виде скуфьи на шестигранном барабане, установленном на ступенчатом трибуне; покрытие купола чешуйчатой металлической кровлей с широкой гладкой окантовкой ребер;

- аттик с фронтоном с циркульным завершением и волютами по бокам с декором геометрической формы (кольцо в тимпане, наложенное на карниз фронтона);

- арочное слуховое окно аттика, обрамленное ленточным наличником.

Восточный фасад по ул. Свердлова:

В уровне первого этажа трехосной части:

- дверной проем входа с лучковым верхом с клинчатой перемычкой, украшенной фигурным замковым камнем.

Главный фасад здания казенной палаты: тринадцатисный симметричный фасад. Три ризалита раскреповывают объем здания казенной палаты.

В уровне первого этажа:

- высокий ступенчатый цоколь;
- рустованная поверхность стен;
- оконные проемы с лучковым верхом, оштукатуренным в виде клинчатой перемычки, украшенной фигурным замковым камнем. Узкие профилированные рамочные наличники окон;
- подоконный профилированный пояс;
- дверной проем с лучковым верхом с клинчатой перемычкой, украшенной фигурным замковым камнем, аналогичным оконным проемам;

В уровне второго этажа:

- гладкая оштукатуренная поверхность стен;
- огибающие рустованные пилястры по углам ризалитов;
- прямоугольные оконные проемы, обрамленные ленточными профилированными наличниками с ушками и имитацией замкового камня в виде фигурного кронштейна в центре перемычки;
- широкий подоконный пояс, расчлененный продолжениями наличников, обрамляющими оконные проемы и горизонтальными филенками в подоконном пространстве;
- широкий межэтажный профилированный пояс;
- высокий фриз, украшенный профилированными поясом понизу, опирающимся на перемычки оконных проемов;
- профилированный карниз;
- в уровне кровли: аттиковые стенки со ступенчатыми карнизами и зеркалами, акцентирующие ризалиты, парапетные столбики, балюстрада.

Дворовые фасады здания Госбанка и здания казенной палаты: многоосный, несимметричный, протяженный фасад двух смежных зданий, включая боковые крылья здания Госбанка.

- гладкие оштукатуренные стены с профилированным карнизом с тянутым профилированным пояском, отбивающим поле фриза.
- карнизный профилированный межэтажный пояс.
- оконные проемы лучковой формы; часть окон – арочные в уровне второго этажа здания Госбанка; в уровне второго этажа здания казенной палаты – прямоугольные.

Флигель:

Общее оформление фасадов - стены гладко оштукатурены;

- оконные и дверные проемы основного объема лучковой формы;
- архивольты над лучковыми окнами;
- кровля выполнена без карниза на основном повышенном объеме, резные кобылки открыты;
- высокий профилированный карниз на боковых пониженных объемах.

Западный (главный) и восточный (дворовой) фасады. Композиционное построение фасадов: продольные, симметричные многоосные фасады. Восточный фасад дополнен пониженным пристроем входа в подвал под двускатной крышей.

- штукатурные плоские рамки на стенах под полуфронтами со стороны главного фасада.

#### **4. Декоративное оформление интерьеров:**

Здание Госбанка.

Общая планировочная схема: продольный коридор с помещениями, расположенными по обе стороны. В центральной части расположена парадная лестница и зал собраний на втором этаже. В боковых крыльях планировка коридорного типа с односторонней ориентацией помещений; коридоры оканчиваются тупиковыми группами помещений.

Центральная лестница, двусветное помещение № 29 первый этаж, № 28 второй этаж: парадная лестница с гнутыми перилами и ограждением из кованой ажурной решетки. Нижняя поверхность лестничного марша украшена по периметру профилированными тягами и розетками из цветов и листьев по углам. Плафон на нижней поверхности балкона с розетками из цветов и листьев по углам периметра. Оштукатуренная под горизонтальный руст поверхность стен лестничного пространства в уровне первого этажа с широким межэтажным поясом в виде вала. Прямоугольные зеркала в уровне второго света, обрамленные гирляндами из лавровых листьев и лент, с круглыми розетками растительного орнамента в углах зеркал. Узкие лопатки в простенках между зеркалами. Кессонный потолок с большой круглой центральной розеткой с листьями аканта под люстру и четырьмя декоративными маленькими розетками в угловых кессонах. Потолочные балки, оформленные профилированными тягами. Центральное арочное окно, обрамленное цилиндрическим пояском, с ячеистой расстекловкой, профилированная подоконная доска, латунные оконные приборы. Дверные проемы в уровне второго этажа, обрамлены наличниками с ушками. Внутренняя поверхность дверного проема в актовый зал украшена зеркалом с круглой розеткой, боковые откосы с зеркалами. Дверные полотна двустворчатые, трехчастные, филенчатые.

Первый этаж.

Помещение № 28, 29, 68: карнизные тяги по верху стен и плафоны с двумя круглыми розетками, оформленными листьями аканта. Широкие прямоугольные проемы со скругленными углами в поперечных стенах, обрамленные несложным профилем, с круглыми розетками в лице арок. Арочный проем в капитальной стене, отделяющей вестибюль от коридора, оформленный зеркалами и круглой розеткой с листьями аканта.

Помещение № 28: арочные проемы в капитальных стенах. Коробовые своды потолков.

Помещения № 30 – 32: карнизные тяги по верху стен, профилированные тяги потолка.

Помещения № 25, 26, 34, 35: арочные проемы в капитальных стенах. Проемы с распалубками.

Помещение № 28 (левая часть): зеркала и пилястры с поясками.

Помещения № 72, 74, 75: пилястры с поясками, карнизные тяги по верху стен, падуга. Арочные ниши, обработаны архивольтами на импостах, опирающихся на пилястры.

Помещения № 19, 23, 76: сводчатые потолки, распалубки.

Помещение № 22: сводчатые потолки.

Помещения № 77 – 79: карнизные тяги по верху стен, падуга.

Помещения № 5, 88 (лестничные клетки): профиль ступеней. Своды перекрытий. В помещении № 88 – металлическое ограждение с фигурными элементами и деревянными перилами.

Второй этаж.

Помещения № 19, 20: сводчатые потолки с распалубкой, арочные и лучковые ниши в капитальных стенах. Карнизные профилированные тяги по верху стен в помещении № 19.

Помещение № 24: кессонные потолки, арки поперечных капитальных стен.

Помещения №26, 29: ниши лучкового очертания.

Помещение № 34: параллельные лучковые сводики.

Помещение № 43: карнизные тяги по верху стен, профилированные тяги потолка, круглая потолочная розетка.

Помещение № 44 (музей): профилированная потолочная тяга, плафон с центральной круглой розеткой в фигурной рамке. Профилированный карниз по верху стен. Ступенчатый пояс, повторяющий очертания арочных оконных проемов. Оконные и одна дверной проемы арочной формы. Колонны.

Помещение № 45, 46 (актовый зал): двусветное пространство зала с зеркальным сводом. Цокольная часть с фигурными зеркалами в простенках, расчлененными постаментами пилястр. Слепая аркатура во фризовой части стен. Кессонный потолок, украшенный профилированными тягами по периметру кессонов и круглыми объемными лепными розетками под люстры в центральных и угловых кессонах. Профилированные тяги, украшающие потолочные балки. Распалубки килевидной формы над окнами второго света и на сводах, окантованные цилиндрическим пояском. Тянутый карниз сложного профиля. Окна второго света с лучковым верхом, обрамленные ленточными профилированными наличниками. Высокие арочные окна, обрамленные ленточными профилированными наличниками. Профилированные рамки зеркал, с круглыми розетками растительного орнамента в скругленных углах. В распалубках зеркала арочного очертания. Каннелированные пилястры раскрепованы профилированными поясками, с фигурными зеркалами в постаментах. Внешний портал сцены, обрамленный несложным профилем с поздним лепным картушем в центре. Внутренний портал сцены выделен пилястрами, оформленными аналогично, дополненными каннелированными кронштейнами с фигурным завершением по краям, в части потолка раскрепован каннелированными вставками с геометрическими элементами и бриллиантами.

Антресоль. Помещения № 2 – 6: кессонные потолки по деревянным фигурным балкам.

Подвал. Помещения № 2 – 6: сводчатые потолки.

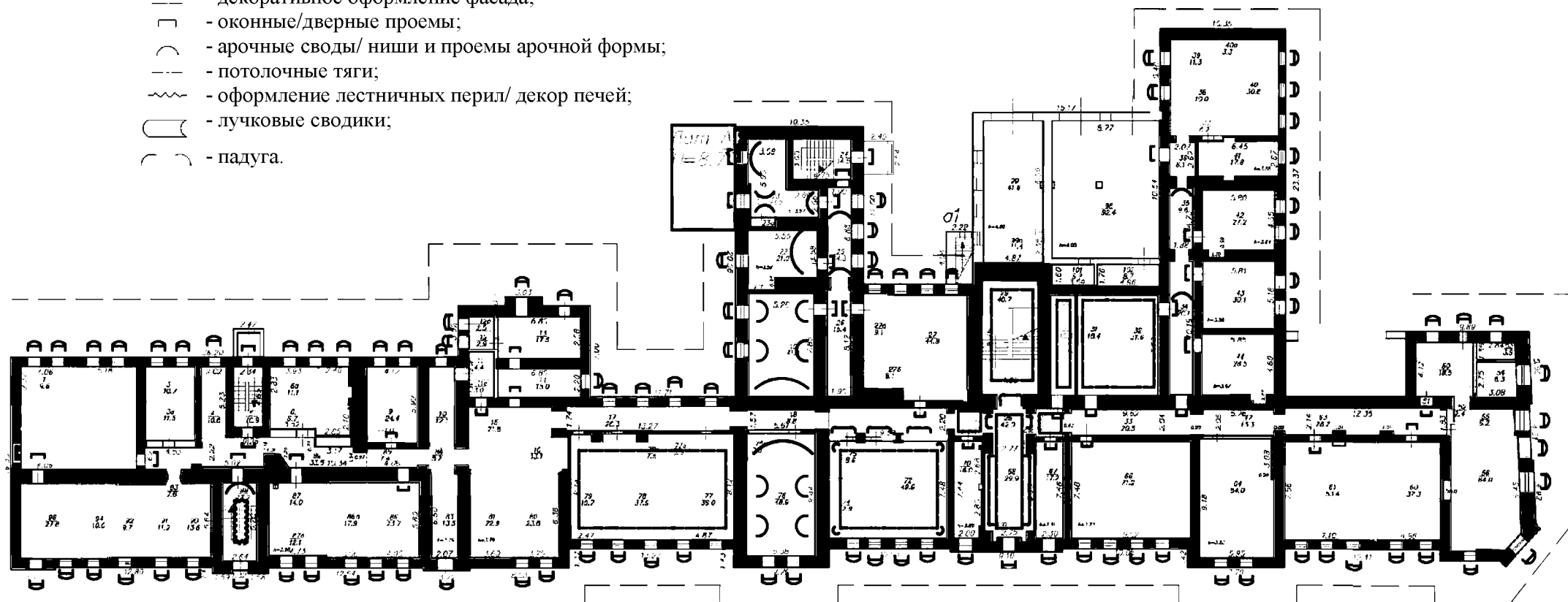
Приложение 1

к предмету охраны объекта культурного наследия регионального значения «Отделение  
Государственного банка», кон. XIX в., нач. XX в., расположенного по адресу:  
Иркутская область, г. Иркутск, ул. Ленина, 3

Схема расположения предмета охраны 1 этаж

Условные обозначения:

- капитальные кирпичные стены;
- оконные/дверные проемы с наличниками;
- декоративное оформление фасада;
- оконные/дверные проемы;
- арочные своды/ ниши и проемы арочной формы;
- потолочные тяги;
- оформление лестничных перил/ декор печей;
- лучковые сводики;
- падуга.



Примечание:

1. Желтым цветом отмечены поздние пристрои.
2. Красным цветом отмечены запитые проемы.



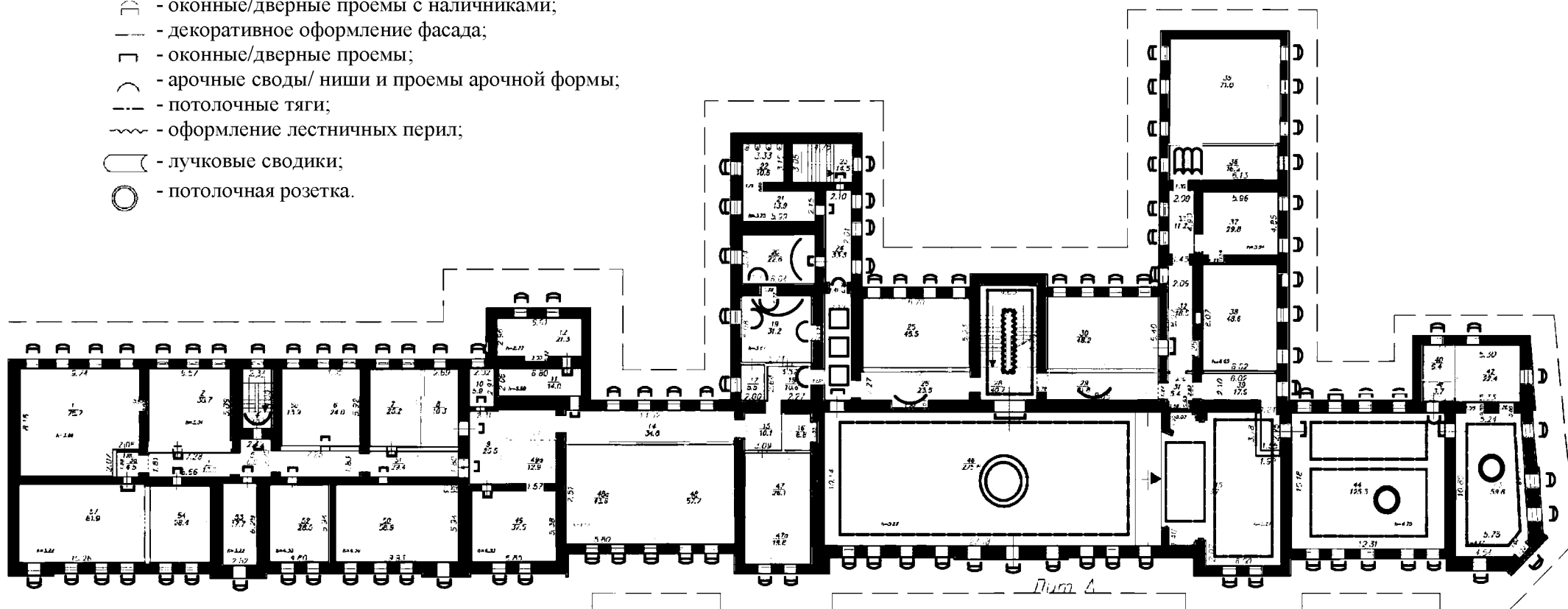
Приложение 2

к предмету охраны объекта культурного наследия регионального значения  
«Отделение Государственного банка», кон. XIX в., нач. XX в., расположенного по  
адресу: Иркутская область, г. Иркутск, ул. Ленина, 3

Схема расположения предмета охраны 2 этаж

Условные обозначения:

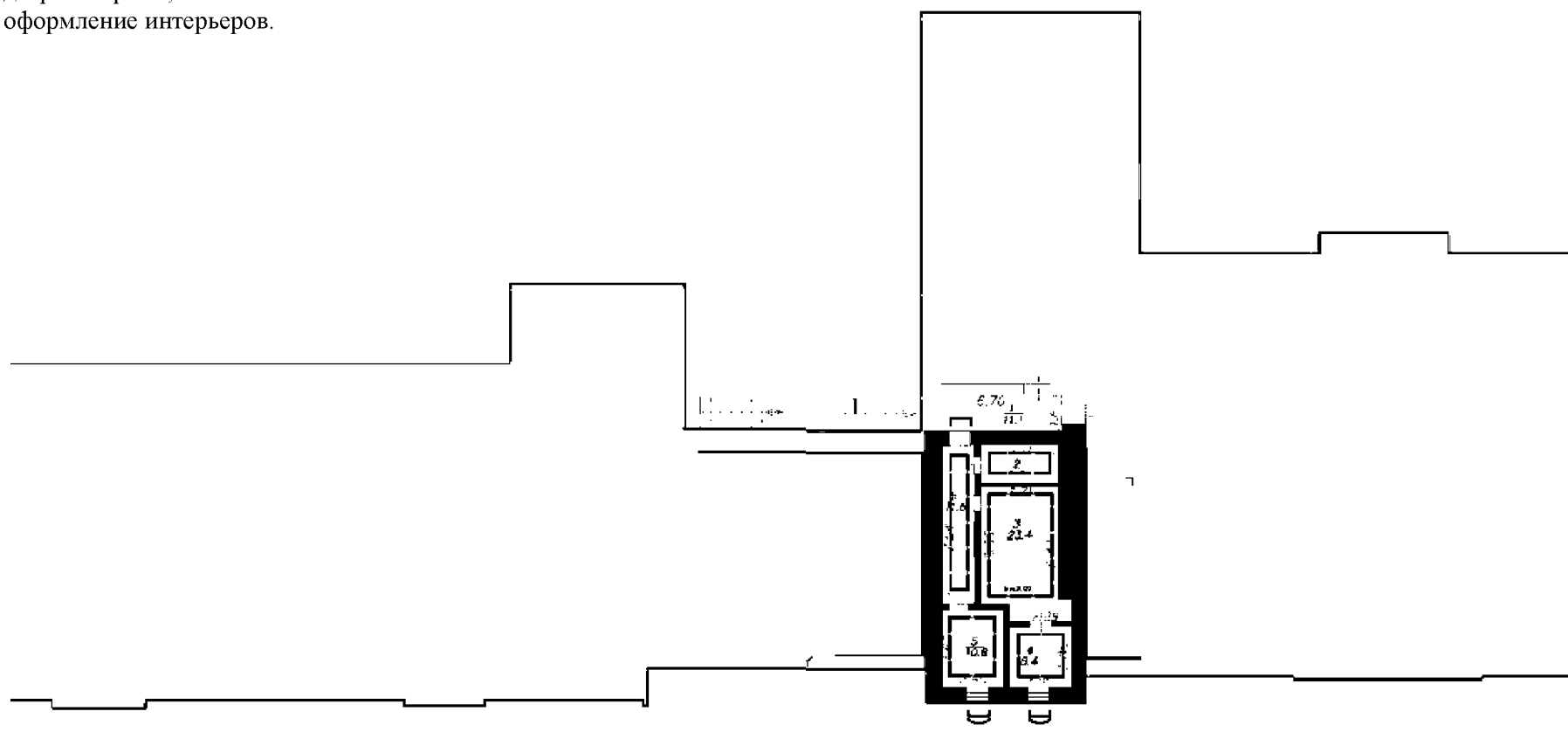
- - капитальные кирпичные стены;
- ⌒ - оконные/дверные проемы с наличниками;
- — — - декоративное оформление фасада;
- ┌ ┐ - оконные/дверные проемы;
- ⌒ - арочные своды/ ниши и проемы арочной формы;
- - - - - потолочные тяги;
- ~ ~ ~ - оформление лестничных перил;
- ⌒ - лучковые сводики;
- - потолочная розетка.



к предмету охраны объекта культурного наследия регионального значения  
«Отделение Государственного банка», кон. XIX в., нач. XX в., расположенного по  
адресу: Иркутская область, г. Иркутск, ул. Ленина, 3

Схема расположения предмета охраны чердак

- Условные обозначения:
- - капитальные кирпичные стены;
  - ┌┐ - оконные/дверные проемы с наличниками;
  - - декоративное оформление фасада;
  - ┌ - дверной проем;
  - - оформление интерьеров.






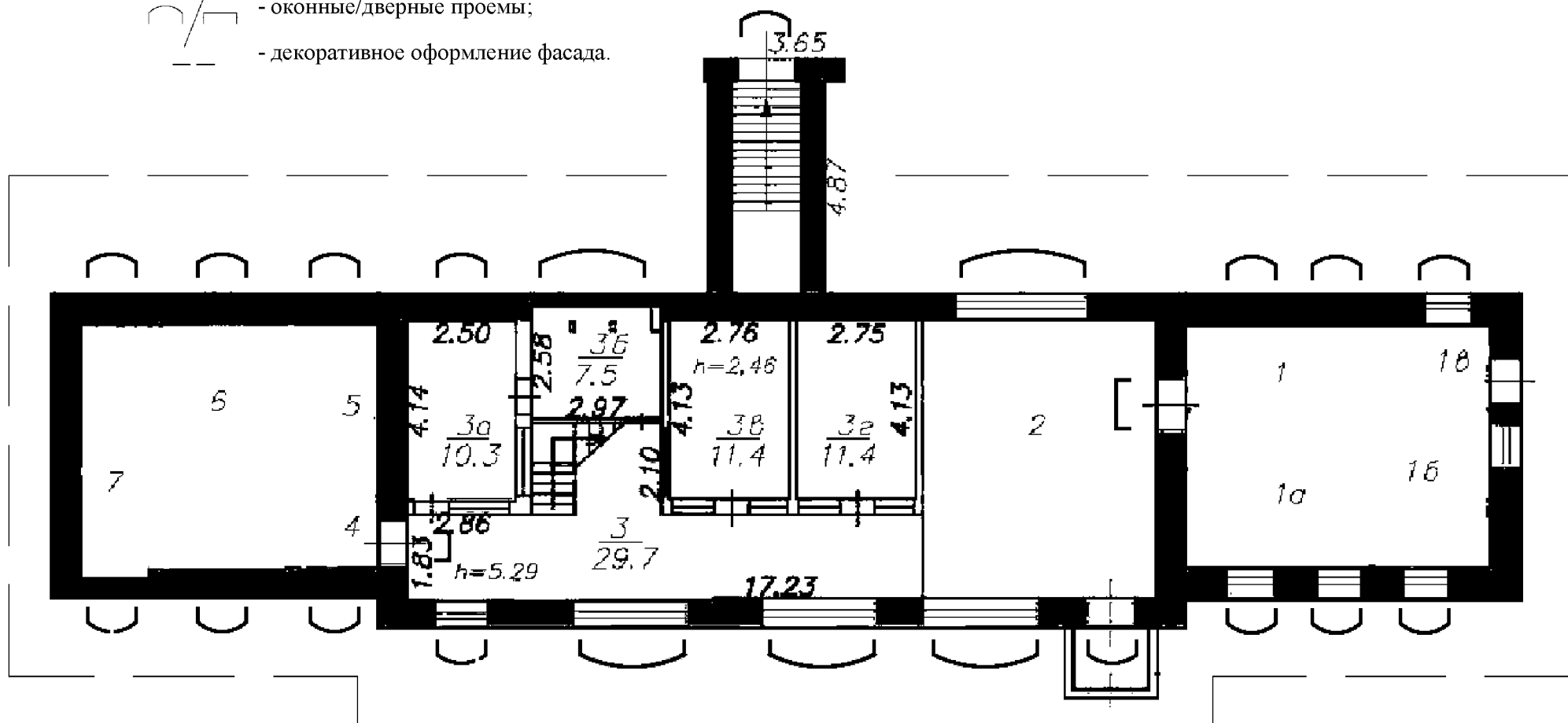
Приложение 4

к предмету охраны объекта культурного наследия регионального значения  
«Отделение Государственного банка», кон. XIX в., нач. XX в., расположенного по  
адресу: Иркутская область, г. Иркутск, ул. Ленина, 3

Схема расположения предмета охраны Флигель

Условные обозначения:

-  - капитальные кирпичные стены;
-  - оконные/дверные проемы;
-  - декоративное оформление фасада.



Примечание: красным цветом отмечены зашитые проемы.