



Зарегистрирован в ИОГКУ «Институт
муниципальной правовой информации
имени М.М. Сперанского»
Государственная регистрация от
05.05.2025 г. № 04-0587/25

СЛУЖБА ПО ОХРАНЕ ОБЪЕКТОВ КУЛЬТУРНОГО НАСЛЕДИЯ
ИРКУТСКОЙ ОБЛАСТИ

П Р И К А З

«21» апреля 2025 года

№ 76 - 94 - спр

г. Иркутск

**Об утверждении предмета охраны объекта культурного наследия
регионального значения**

В соответствии с подпунктом 10 пункта 2 статьи 33 Федерального закона от 25 июня 2002 года № 73-ФЗ «Об объектах культурного наследия (памятниках истории и культуры) народов Российской Федерации», руководствуясь статьей 21 Устава Иркутской области, Положением о службе по охране объектов культурного наследия Иркутской области, утвержденного постановлением Правительства Иркутской области от 9 марта 2010 года № 31-пп,

ПРИКАЗЫВАЮ:

1. Утвердить предмет охраны объекта культурного наследия регионального значения «Никольская церковь железнодорожной станции «Нижеудинск», 1908 г. (вид объекта культурного наследия – памятник), расположенного по адресу: Иркутская область, муниципальный район Нижнеудинский, городское поселение Нижнеудинское, город Нижнеудинск, улица Масловского, дом 10-б, согласно приложению к настоящему приказу.

2. Настоящий приказ подлежит официальному опубликованию в общественно-политической газете «Областная», сетевом издании «Официальный интернет-портал правовой информации Иркутской области» (www.ogirk.ru), а также на «Официальном интернет-портале правовой информации» (www.pravo.gov.ru) после его государственной регистрации.

3. Настоящий приказ вступает в силу после дня его государственной регистрации.

Руководитель службы по охране
объектов культурного наследия
Иркутской области

В.В. Соколов

**Предмет охраны
объекта культурного наследия регионального значения
«Никольская церковь железнодорожной станции «Нижеудинск»,
1908 г., расположенного по адресу: Иркутская область, муниципальный
район Нижнеудинский, городское поселение Нижнеудинское,
город Нижнеудинск, улица Масловского, дом 10-б**

1. Градостроительные характеристики объекта:

Местоположение и градостроительные характеристики здания, его роль в композиционно-планировочной структуре города Нижнеудинск. Градостроительная роль здания в формировании внутриквартальной застройки.

2. Объемно-пространственные характеристики, конструктивные элементы объекта:

К массивному кубическому объему храма с запада примыкает меньшая по ширине одноярусная трапезная, а к ней невысокая колокольня (два восьмерика на четверике), с восточной стороны к храму пристроена пятигранная в плане невысокая абсида под вальмовой кровлей;

- фундаменты (уточняется по результатам реставрационных исследований и раскрытий);

- капитальные стены 1908 г., конструкция и материал: древесина;

- крыша здания сложной конфигурации 1908 г.; ее конструкция, габариты и конфигурация стропильной системы, в том числе высотные отметки по венчающему карнизу и коньку кровли (уточняется по результатам реставрационных исследований и раскрытий);

- способ и вид отделки, колористическое решение фасадов в редакции 1908 г. (уточняется по результатам реставрационных исследований и раскрытий);

- пространственно-планировочная структура объекта – местоположение и конструкции; высотные отметки фасадных стен в редакции 1908 г., высотные, планировочные отметки и конструкции перекрытий в редакции 1908 г.

3. Композиционное и архитектурно-художественное решение фасадов, включая:

- высотные планировочные отметки фасада, декоративные элементы, местоположение, ритм, габариты, форму оконных и дверных проемов;

- местоположение и конструкции; высотные отметки фасадных стен; высотные, планировочные отметки, архитектурное оформление всех фасадов и конструкции в редакции 1908 г., включая размер, форму, местоположение и оформление оконных и дверных проемов;

Общее композиционное решение и архитектурно-художественное оформление фасадов: форма, материал и техника исполнения фасадной части; расположение, габариты, конфигурация оконных и дверных проемов;

- все оконные и дверные столярные заполнения, конструкция и рисунок расстекловки в редакции 1908 г. (уточняются в процессе проведения комплексных научных исследований и осуществления производства реставрационных работ).

Материал заполнения оконных проемов – дерево.

Северо-западный фасад:

- построение фасада в один дверной проем;
- классический объем колокольни: два восьмерика на четверике;
- двускатный козырек.

Юго-западный фасад:

- трехчастное построение фасада;
- построение объема колокольни в одну световую ось, объема трапезной в три световые оси, объема храма в две световые оси первого уровня и три световые оси второго уровня;
- построение объема храмовой пристройки в один дверной проем.

Юго-восточный фасад:

- представлен в виде четырёхугольной абсиды, к которой с юга и севера примыкают дополнительные объемы дяконника и жертвенника;
- построение фасада центральной абсиды в две световые оси.

Северо-восточный фасад:

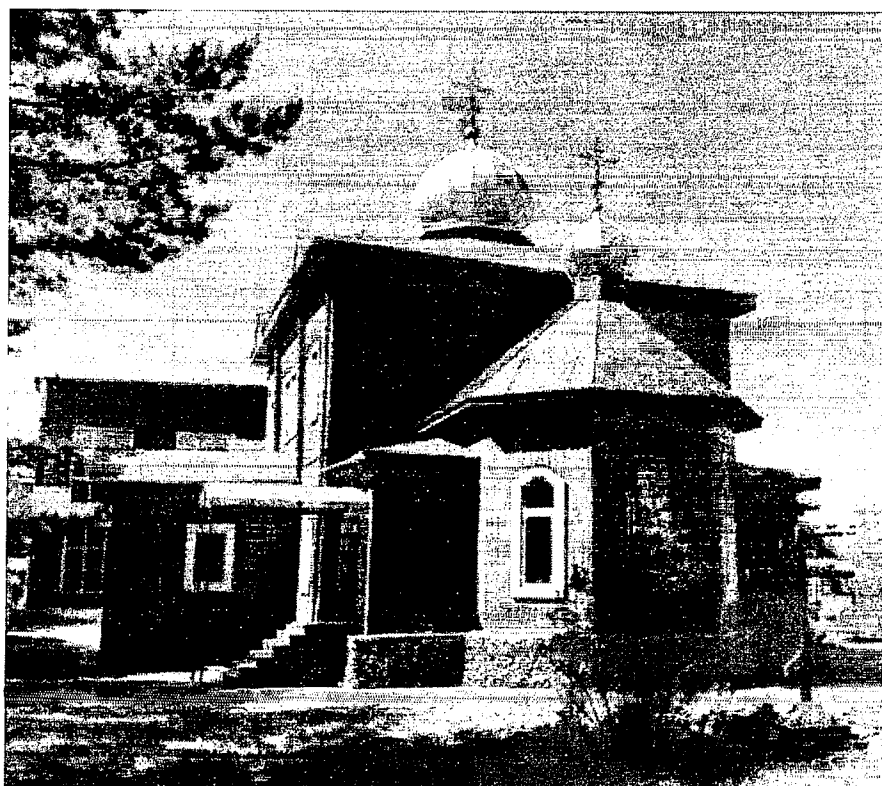
- трехчастное построение фасада;
- построение объема колокольни в одну световую ось, объема трапезной в три световые оси, объема храма в две световые оси первого уровня и три световые оси второго уровня;
- построение объема храмовой пристройки в один дверной проем.

Приложение
к предмету охраны объекта культурного наследия
регионального значения «Никольская церковь железнодорожной
станции «Нижнеудинск», 1908 г., расположенного по адресу: Иркутская
область, муниципальный район Нижнеудинский, городское поселение
Нижнеудинское, город Нижнеудинск, улица Масловского, дом 10-б

Материалы фотофиксации



Общий вид северного фасада



Общий вид восточного фасада