



Зарегистрирован в ИОГКУ «Институт
муниципальной правовой информации
имени М.М. Сперанского»

Государственная регистрация от
30.06.2025 г. № 04-1084/25

СЛУЖБА ПО ОХРАНЕ ОБЪЕКТОВ КУЛЬТУРНОГО НАСЛЕДИЯ
ИРКУТСКОЙ ОБЛАСТИ

П Р И К А З

«23» июня 2025 года

№ 76 - 299 - спр

г. Иркутск

**Об утверждении предмета охраны объекта культурного наследия
регионального значения**

В соответствии с подпунктом 10 пункта 2 статьи 33 Федерального закона от 25 июня 2002 года № 73-ФЗ «Об объектах культурного наследия (памятниках истории и культуры) народов Российской Федерации», руководствуясь статьей 21 Устава Иркутской области, Положением о службе по охране объектов культурного наследия Иркутской области, утвержденного постановлением Правительства Иркутской области от 9 марта 2010 года № 31-пп,

ПРИКАЗЫВАЮ:

1. Утвердить предмет охраны объекта культурного наследия регионального значения «Церковь Покрова Пресвятой Богородицы», 1913 г. (вид объекта культурного наследия – памятник), расположенного по адресу: Иркутская область, Тулунский район, г. Тулун, ул. Советская, 19 лит. А, согласно приложению к настоящему приказу.

2. Настоящий приказ подлежит официальному опубликованию в общественно-политической газете «Областная», сетевом издании «Официальный интернет-портал правовой информации Иркутской области» (www.ogirk.ru), а также на «Официальном интернет-портале правовой информации» (www.pravo.gov.ru) после его государственной регистрации.

3. Настоящий приказ вступает в силу после дня его государственной регистрации.

Руководитель службы по охране
объектов культурного наследия
Иркутской области

В.В. Соколов

Предмет охраны
объекта культурного наследия регионального значения
«Церковь Покрова Пресвятой Богородицы», 1913 г., расположенного по
адресу: Иркутская область, Тулунский район, г. Тулун,
ул. Советская, 19 лит. А

1. Градостроительные характеристики и месторасположение:

Церковь расположена в центре исторического поселения Тулун, стоит в глубине квартала с отступом от красных линий улиц, формирующих квартал – Советской, Виноградова, Разина, переулка Пожарный.

2. Первоначальное функциональное назначение:

Религиозное, православная церковь.

3. Объемно-планировочное построение (в габаритах капитальных конструкций):

Высокий четвериковый пятиглавый храм с крупной центральной главой и четырьмя боковыми над углами четверика.

С восточной стороны четверика храма расположена более низкая главная двухъярусная апсида; в нижнем ярусе выступает средний пониженный пятигранный в плане объем под веерной кровлей; в верхнем ярусе прямоугольный в плане объем под вальмовой крышей, завершен одной главой на высоком цилиндрическом барабане.

С западной стороны к четверику храма примыкает чуть более низкая двухсветная трапезная.

С севера и юга к храму и частично к трапезной симметрично прилегают два одинаковых одноэтажных придела со срезанными внешними углами.

Алтари приделов заключены в объемы приделов и примыкают к высокому прямоугольному в плане основанию главной апсиды; каждый алтарь приделов увенчан одним ярусным цилиндрическим барабаном (главка в процессе реставрации).

С западной стороны к трапезной примыкает равновысокий ей двухэтажный притвор, увенчанный временным колпаком.

С западной стороны к притвору примыкает крытое крыльцо на столбах.

Два боковых входа расположены с южной и северной стороны в приделах.

План – в габаритах капитальных конструкций; первоначальная пространственно-планировочная структура интерьеров. Горизонтальные габариты и форма плана здания – симметричный продольно-осевой с последовательным расположением по оси восток-запад апсиды – храма с боковыми приделами – трапезной – притвора.

Храм в плане квадратный со скошенными внутренними углами.

Деление главного алтаря на две части: прямоугольную и пятигранную в плане; прямоугольная часть примыкает к храму, с востока она дополнена меньшим по ширине пятигранным выступом апсиды; с юга и севера

прямоугольная часть соединяется с алтарями приделов. Боковые приделы прямоугольные со срезанными внешними углами, вытянуты вдоль южной и северной стены храма и частично трапезной; фланкируются по торцам одинаковыми по форме и размеру собственными трапезными и апсидами. Центральная трапезная чуть уже четверика храма (по наружным стенам), в плане прямоугольная. Притвор шире трапезной и разделен на три части: центральная часть квадратная в плане является основанием колокольни (утрачена); боковые помещения служебные, прямоугольные в плане.

Сохранению также подлежат:

Первоначальные высотные отметки – общая первоначальная высота здания; высотные отметки всех элементов здания.

Крыша – форма, высота, металлическое покрытие, количество скатов. Над храмом четырехскатная пологая с полувальмами над срезанными углами четверика. Над главной апсидой: над высоким прямоугольным в плане объемом – вальмовая; над пятигранным выступом – веерная. Над приделами односкатная; вальмы по торцам и над внешними срезанными углами объемов. Над трапезной – двускатная пологая.

Барабаны – форма, пропорции, размеры, расположение. Барабаны четверика храма: над четвериком пять цилиндрических барабанов; центральный барабан крупный, боковые барабаны меньших размеров, расположены над углами четверика. Декоративное оформление барабанов; горизонтальные и вертикальные членения, расположение и форма проемов и элементов декора. Циркульный барабан центральной главы в средней части прорезан арочным рядом из восьми полуциркульных окон, обрамленных стилизованными лопатками, перехваченными полочками; в завершении окон килевидные кокошники; в основании барабана два яруса кокошников в перебежку; верх стен барабана завершен карнизом с рельефным аркатурным поясом со ступенчатыми кронштейнами. Цилиндрические барабаны боковых глав храма установлены на квадратные в плане трибуны, завершенные над гранями полуциркульными кокошниками; стены в средней части прорезаны арочным рядом восьми полуциркульных окон, обрамленных стилизованными лопатками, перехваченными муфтами; в завершении окон килевидные кокошники. Барабаны апсид: цилиндрические барабаны апсид установлены на квадратные в плане трибуны, завершенные над гранями полуциркульными кокошниками. Над приделами барабаны в средней части прорезаны стилизованным рельефным аркатурным пояском. Над центральной апсидой барабан украшен арочным рядом полуциркульных ниш, обрамленных стилизованными лопатками, перехваченными муфтами; в завершении ниш килевидные кокошники.

Материал исполнения:

- цоколь – из грубооколотых крупных блоков песчаника;
- стены – кирпичные, окрашены по кладке;
- декоративные элементы – кирпичные, оштукатурены и окрашены;
- своды трапезной, приделов и апсид – кирпичные;
- кровли – металлические;
- оконные заполнения – переплеты деревянные, с первоначальным рисунком переплетов.

4. Отделка и декоративно-художественное оформление фасадов:

Восточный фасад.

Апсиды (центральная одноэтажная и две боковых): композиция фасада, горизонтальные и вертикальные членения фасада, расположение и форма проемов и элементов декора. Высокий цоколь из грубоколотых блоков песчаника; цоколь раскрепован под угловыми лопатками. Широкий подоконный пояс, выделенный тягой; заполнен под оконными проемами (в том числе и под ложными окнами) прямоугольными лежащими перспективными нишами (по две под каждым окном). Широкие огибающие лопатки по углам; верх стены между лопатками оформлен ступенчатыми зубчиками. Антаблемент, заполненный сплошным рядом небольших лежащих перспективных ширинок и выделенный в основании тягой. Карниз небольшого выноса и несложной профилировки с городчатым поясом. В пряслах стен по одному крупному окну с полуциркульным верхом; на восточных стенах окна ложные, на диагональных гранях – оконные проемы; оформление ложных окон и проемов одинаковое; стилизованные наборные наличники завершаются импостами и килевидными архивольтами; импосты переходят на широкие лопатки. Переплеты окон с полуциркульным верхом; трехчастное делением по горизонтали с узкими боковыми полосами и широкой центральной; деление узких полос по вертикали на шесть квадратов; деление центральной полосы на три квадрата; узкая полоса огибает полукруглую фрамугу и разделяется на пять частей.

Двухсветный объем центральной апсиды: композиция фасада, горизонтальные и вертикальные членения фасада, расположение и форма проемов и элементов декора. Срезанные наружные углы объема. Деление фасада на три прясла широкими лопатками; верх стены между лопатками оформлен ступенчатыми зубчиками. Карниз дополнен рельефным аркатурным поясом со ступенчатыми кронштейнами. В боковых пряслах стен по одному крупному окну с полуциркульным верхом; стилизованные наборные наличники завершаются импостами и килевидными архивольтами; импосты переходят на широкие лопатки. Переплеты окон с полуциркульным верхом; трехчастное делением по горизонтали с узкими боковыми полосами и широкой центральной; деление узких полос по вертикали на шесть квадратов; деление центральной полосы на три квадрата; узкая полоса огибает полукруглую фрамугу и разделяется на пять частей. В центральном прясле окно круглой формы с переpletом на шесть секторов.

Четверик храма: срезанные наружные углы объема. Широкий карниз с рельефным аркатурным поясом со ступенчатыми кронштейнами в середине переходит в пологое полуглавие. В основании карниза тяга со ступенчатыми зубчиками повторяет изгиб полуглавия.

Южный и северный фасад.

Двухсветный объем центральной апсиды: скошенные наружные углы объема. Карниз с рельефным аркатурным поясом со ступенчатыми кронштейнами. Широкие огибающие лопатки по углам; верх стены между лопатками оформлен ступенчатыми зубчиками. Крупное окно с полуциркульным верхом; стилизованный наборный наличник завершается импостами и килевидным архивольтом; импосты переходят на широкие

лопатки. Переплеты окон с полуциркульным верхом; трехчастное разделением по горизонтали с узкими боковыми полосами и широкой центральной; деление узких полос по вертикали на шесть квадратов; деление центральной полосы на три квадрата; узкая полоса огибает полукруглую фрамугу и разделяется на пять частей.

Четверик храма: композиция фасада, горизонтальные и вертикальные членения фасада, расположение и форма проемов и элементов декора. Скошенные верхние части наружных углов объема. Широкий карниз с рельефным аркатурным поясом со ступенчатыми кронштейнами в середине переходит в пологое полуглавие. В основании карниза тяга со ступенчатыми зубчиками повторяет изгиб полуглавия. В центре фасада крупное тройное окно с более широкой и высокой средней частью; арочное завершение каждой части окна; стилизованный наборный наличник, завершенный импостами и килевидными архивольтами; Переплеты окон с полуциркульным верхом.

Придел: композиция фасада, горизонтальные и вертикальные членения фасада, расположение и форма проемов и элементов декора. Скошенные наружные углы объема; оформление граней крупными нишами со ступенчатыми зубчиками в верхней части. Высокий цоколь из грубоколотых блоков песчаника; цоколь раскрепован под угловыми лопатками. Широкий подоконный пояс, выделенный тягой; заполнен под оконными проемами лежащими нишами с перспективными ширинками (по две под каждым окном). Разделение фасада по горизонтали лопатками на пять прясел; центральное прясло выступает небольшим ризалитом; в пряслах одинаково оформленные крупные оконные проемы и центральный портал. Широкие (огибающие по углам) лопатки; верх стены между лопатками оформлен ступенчатыми зубчиками; раскреповка лопаток в цокольной части и подоконном поясе. средняя часть лопаток оформлена вертикально расположенными ширинками; верхняя часть декорирована нишей с килевидным кокошником в основании. Антаблемент, заполнен сплошным рядом небольших перспективных ширинок и выделен в основании тягой. Карниз небольшого выноса и несложной профилировки с городчатым поясом. Верх стен ризалита центрального прясла завершен лучковым изгибом антаблемента и карниза. В пряслах стен по одному крупному окну с полуциркульным верхом; стилизованные наборные наличники окон завершаются импостами и килевидным архивольтом с зубчиками; горизонтальные тяги по лопаткам, которые являются продолжением импостов оконных проемов (сохраняют профиль импостов). Переплеты окон с полуциркульным верхом; трехчастное разделением по горизонтали с узкими боковыми полосами и широкой центральной; деление узких полос по вертикали на шесть квадратов; деление центральной полосы на три квадрата; узкая полоса огибает полукруглую фрамугу и разделяется на пять частей. Портал с полуциркульным дверным проемом со стеклянной фрамугой; обрамление портала стилизованным наборным наличником с муфтированными арочными клиньями над дверным проемом; открытое крыльцо со ступенями на три стороны.

Трапезная: композиция фасада, горизонтальные и вертикальные членения фасада, расположение и форма проемов и элементов декора. Высокий цоколь из грубоколотых блоков песчаника. Широкий подоконный пояс, выделенный

тягой; заполнен под оконными проемами лежащими нишами с перспективными ширинками (по две под каждым окном). Разделение фасада по горизонтали лопатками на два прясла на первом этаже и три прясла на втором; в пряслах расположены оконные проемы (более крупные на первом этаже). Широкие лопатки; в углах более узкие парные лопатки; верх стены между лопатками оформлен ступенчатыми зубчиками. Широкий междуэтажный пояс, разрывающий лопатки; пояс оформлен в основании мелкими перспективными ширинками и в верхней части городчатым поясом. Карниз с рельефным аркатурным поясом со ступенчатыми кронштейнами. В пряслах стен по одному крупному окну с полуциркульным верхом; стилизованные наборные наличники (в окнах первого этажа боковые стойки одинарные, в окнах второго этажа – двойные); наличники завершаются импостами с килевидными архивольтами; горизонтальные тяги по лопаткам, которые являются продолжением импостов оконных проемов (сохраняют профиль импостов); под окнами второго этажа лежащие ниши, заполненные поребриком. Переплеты окон с полуциркульным верхом; трехчастное разделение по горизонтали с узкими боковыми полосами и широкой центральной; деление узких полос по вертикали на шесть квадратов на первом этаже и на пять на втором; деление центральной полосы на три квадрата; узкая полоса огибает полукруглую фрамугу и разделяется на пять частей на втором этаже на четыре части).

Притвор: композиция фасада, горизонтальные и вертикальные членения фасада, расположение и форма проемов и элементов декора. Высокий цоколь из грубоколотых блоков песчаника; цоколь раскрепован под угловыми лопатками. Скошенные в верхней части наружные углы объема; оформление граней филенкой с килевидным кокошником в основании. По углам огибающие лопатки; поверхность лопаток оформлена в нижней части прямоугольной филенкой, в средней части – тремя перспективными ширинками с килевидными кокошниками в основании, в верхней части – поребриком; верх стены между лопатками оформлен ступенчатыми зубчиками. Широкий пояс под окном первого этажа; выделен тягой, раскрепован по лопаткам и акцентирован одной лежащей перспективной нишей под окном. Карниз с рельефным аркатурным поясом со ступенчатыми кронштейнами. Под окном второго этажа крупная прямоугольная ниша с аркатурным верхом. На первом и втором этаже по одному окну с полуциркульным верхом (на первом этаже окно более крупное); стилизованные наборные наличники с муфтированными стойками; наличники завершаются импостами с килевидными архивольтами; импосты окна первого этажа продолжают на стене и на лопатках в виде горизонтальных тяг. Переплеты окон с полуциркульным верхом; трехчастное разделение по горизонтали с почти одинаковыми полосами деление боковых полос по вертикали на пять частей с чередованием широких и узких частей; на втором этаже трехчастное разделение по горизонтали с узкими боковыми полосами и широкой центральной; деление узких полос по вертикали на пять квадратов, центральной полосы – на три квадрата; узкая полоса огибает полукруглую фрамугу и разделяется на четыре части.

Западный фасад.

Притвор.

Композиция фасада, горизонтальные и вертикальные членения фасада, расположение и форма проемов и элементов декора. Выделение средней части стены незначительно выступающим ризалитом. Фиксирование углов притвора и ризалита широкими лопатками; поверхность лопаток оформлена в нижней части прямоугольной филенкой, в средней части – тремя перспективными ширинками с килевидными кокошниками в основании, в верхней части – поребриком; верх стены между лопатками оформлен ступенчатыми зубчиками. Скошенные в верхней части наружные углы объема; оформление граней филенкой с килевидным кокошником в основании. В ризалите первого этажа портал с лучковым верхом; фланкирован трехступчатými пилонами с импостами. Крытое арочное крыльцо на двух массивных столбах; крестовый свод; в плане столбы квадратные со срезанными углами, установлены на постаментах; стороны столбов оформлены стилизованными пилястрами; арки коробового очертания с архивольтами; крыша двускатная. В ризалите на втором этаже над порталом тройное арочное окно, заключенное в аркатурно-колончатый пояс со стилизованными наборными наличниками с муфтированными стойками и килевидными завершениями. Высокий цоколь из грубоколотых блоков песчаника; цоколь раскрепован под угловыми лопатками. Широкий пояс под окном первого этажа; выделен тягой, раскрепован по лопаткам и акцентирован одной лежащей перспективной нишей под окном. Карниз с рельефным аркатурным поясом со ступенчатыми кронштейнами. Под окнами второго этажа в боковых пряслах крупные прямоугольные ниши с аркатурным верхом. На первом и втором этаже в боковых пряслах окна с полуциркульным верхом (на первом этаже окна более крупные); стилизованные наборные наличники с муфтированными стойками; наличники завершаются импостами с килевидными архивольтами; импосты окон первого этажа продолжают на стене и на лопатках в виде горизонтальных тяг. Переплеты окон с полуциркульным верхом; на первом этаже трехчастное делением по горизонтали с почти одинаковыми полосами деление полос по вертикали на пять частей с чередованием широких и узких частей; на втором этаже трехчастное делением по горизонтали с узкими боковыми полосами и широкой центральной; деление узких полос по вертикали на пять квадратов, центральной полосы – на три квадрата; узкая полоса огибает полукруглую фрамугу и разделяется на четыре части.

Боковые приделы.

Скошенные наружные углы объема; оформление граней крупными нишами со ступенчатыми зубчиками в верхней части. Высокий цоколь из грубоколотых блоков песчаника; цоколь раскрепован под угловыми лопатками. Членение стены по вертикали на три части горизонтальными тягами. Широкие лопатки; верх стены между лопатками оформлен ступенчатыми зубчиками; раскреповка лопаток тягами; средняя часть лопаток оформлена вертикально расположенными ширинками; верхняя часть декорирована нишей с килевидным кокошником в основании. Антаблемент, заполнен сплошным рядом небольших перспективных ширинок и выделен в основании тягой. Карниз небольшого выноса и несложной профилировки с городчатым поясом.

Четверик храма.

Скошенные наружные углы объема. Широкий карниз с рельефным аркатурным поясом со ступенчатыми кронштейнами в середине переходит в пологое полуглавие. В основании карниза тяга со ступенчатыми зубчиками повторяет изгиб полуглавия.

5. Отделка и декоративно-художественное оформление интерьеров:

Главная (средняя апсида).

Средняя пятигранная апсида . перекрыта граненной конхой с распалубками над окнами. Полуциркульный свод (по оси юг-север) над высокой прямоугольной в плане частью алтаря, расположенной между храмом и пятигранной апсидой.

Храм.

Высокий, открытый на всю высоту храм, перекрыт восьмигранным сомкнутым сводом; в середине фонарь двухступенчатого цилиндрического барабана центральной главы с восемью окнами. Четыре мощных угловых пилона с подпружными арками высокими полуциркульными по оси запад-восток и низкими лучковыми, ведущими в приделы с юга и севера. Полуциркульные окна, расположенные в верхней части стен (по три с южной и северной стороны); средние окна выше боковых.

Северный и южный приделы с апсидами и трапезными.

Полуциркульный свод (по оси восток-запад) над всем пространством придела, включая его апсиду и трапезную; распалубки над окнами и над подпружными арками. Полуциркульные арки на всю высоту, отделяющие придел от его апсиды и от трапезной. Высокие проемы с полуциркульным верхом между трапезными приделов и центральной трапезной.

Трапезная.

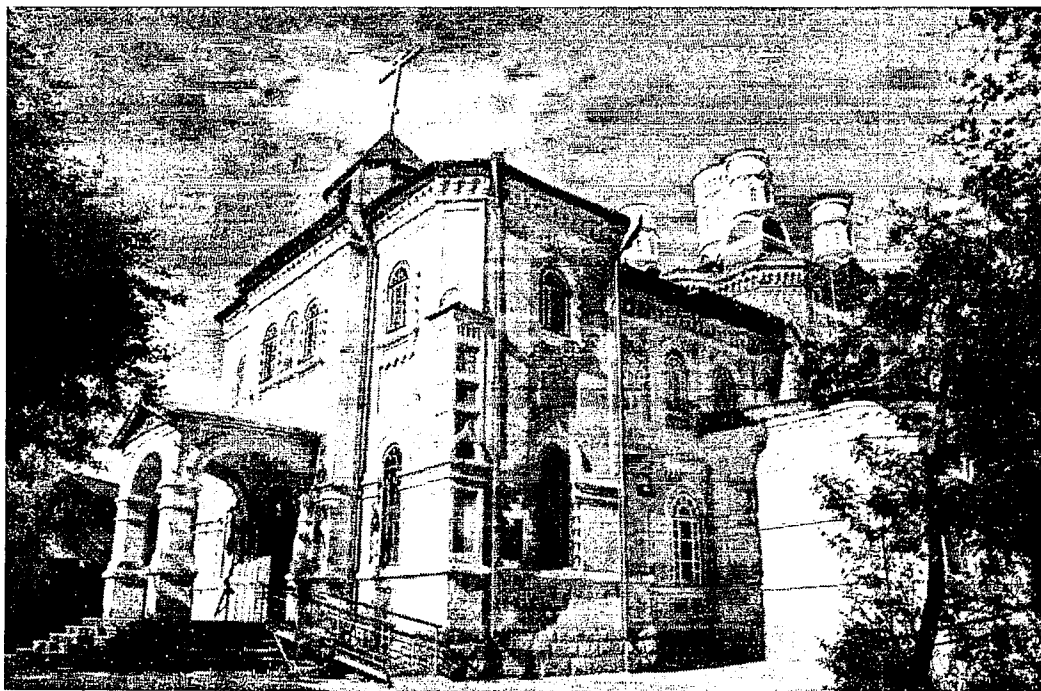
Перекрытие полуциркульным сводом (по оси восток-запад) с распалубками над окнами. Высокие проемы с полуциркульным верхом между трапезной и боковыми приделами (трапезами боковых приделов). В западной стене высокий и широкий проем входа с лучковым верхом.

Притвор.

Перекрытие среднего помещения крестовым сводом на полуциркульных арках. Перекрытие правого служебного помещения (церковная лавка) крестовым сводом. В западной и восточной стене высокие и широкие проемы с лучковым верхом.

Приложение
к предмету охраны объекта культурного наследия
регионального значения «Церковь Покрова Пресвятой
Богородицы», 1913 г., расположенного по адресу:
Иркутская область, Тулунский район, г. Тулун,
ул. Советская, 19 лит. А

Материалы фотофиксации



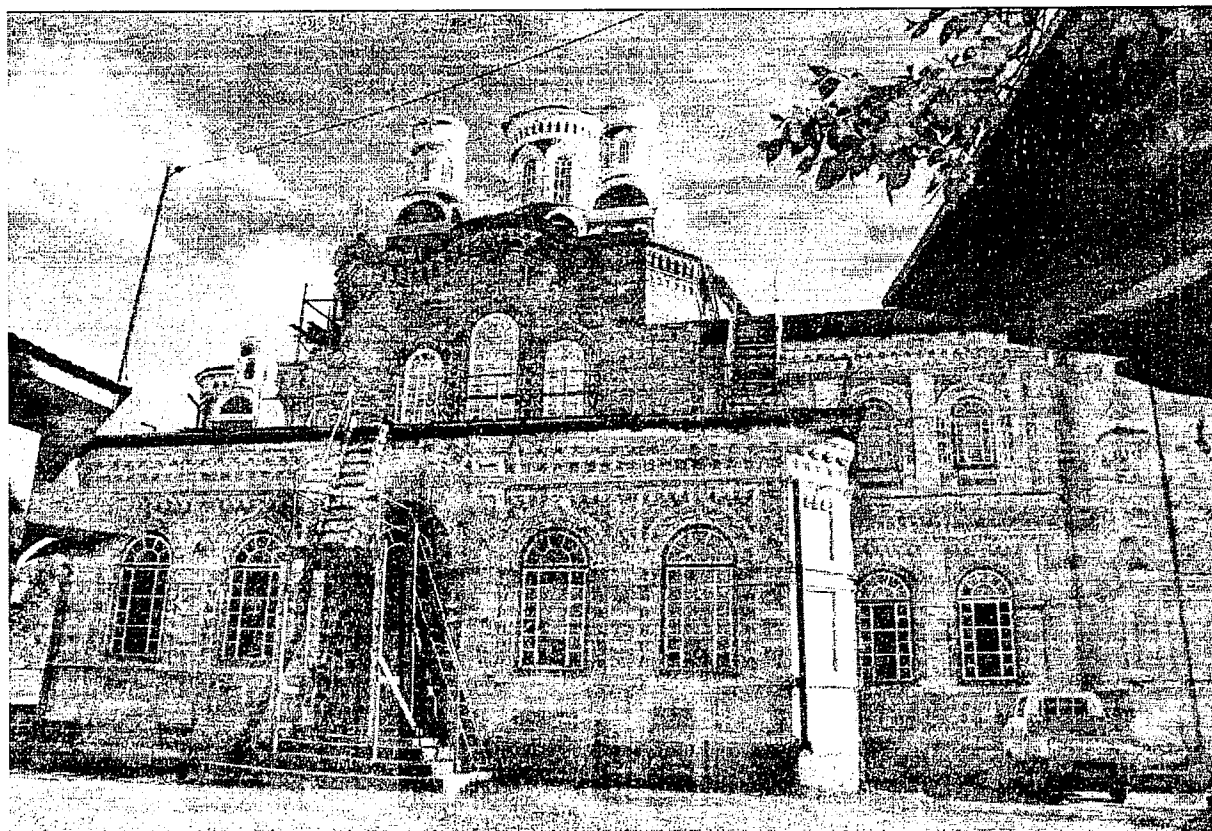
Общий вид с юго-запада



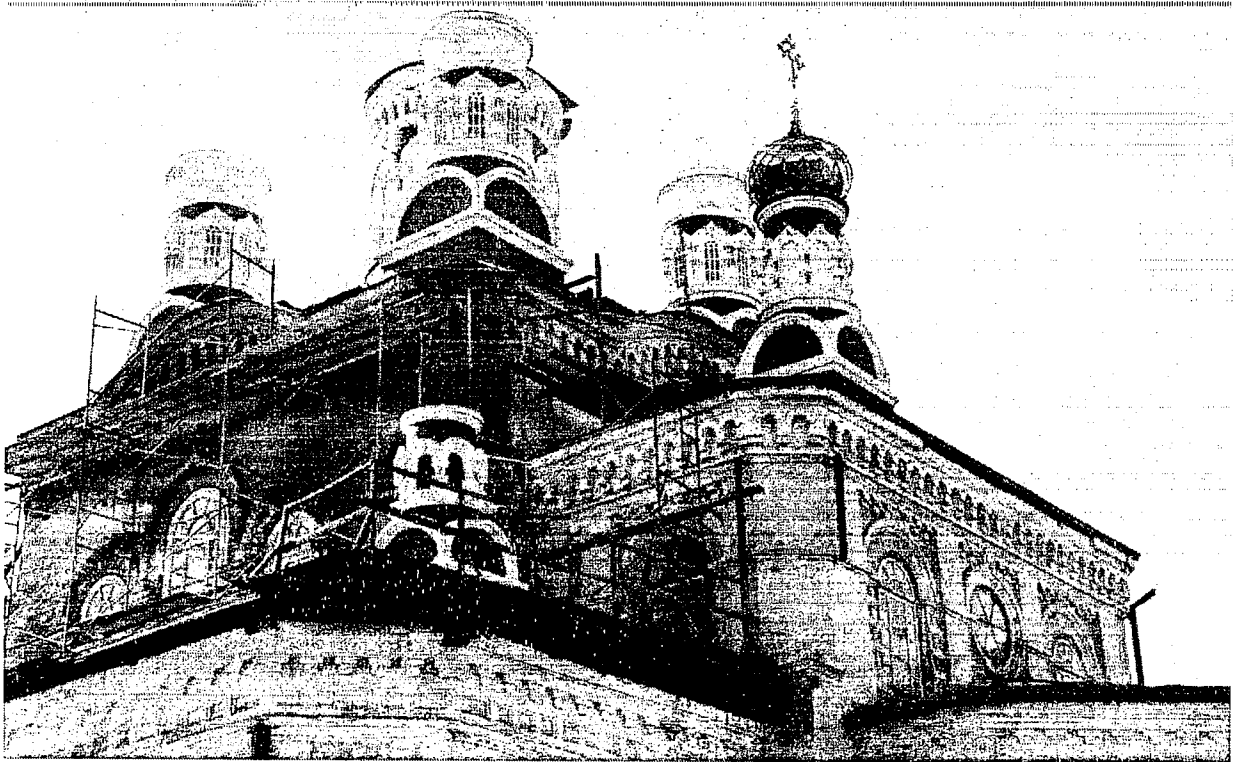
Южный фасад



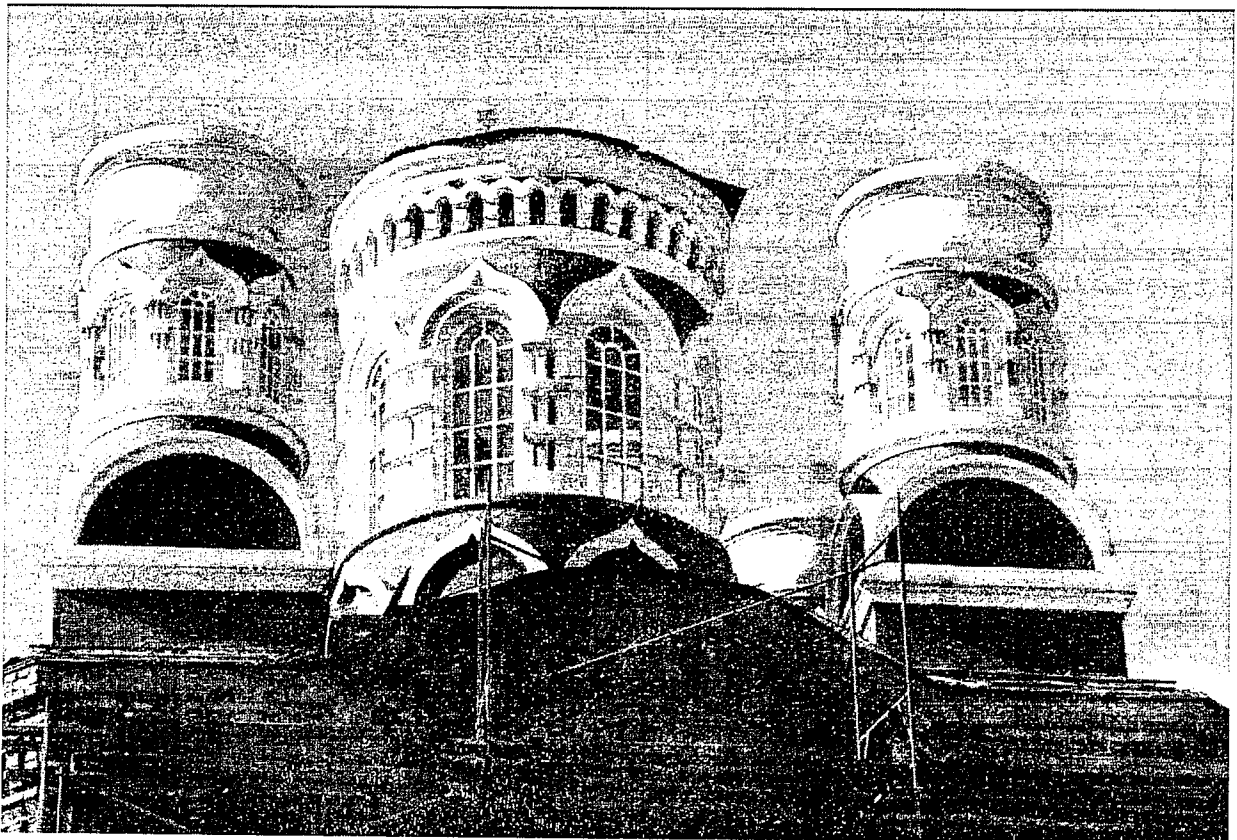
Восточный фасад



Северный фасад



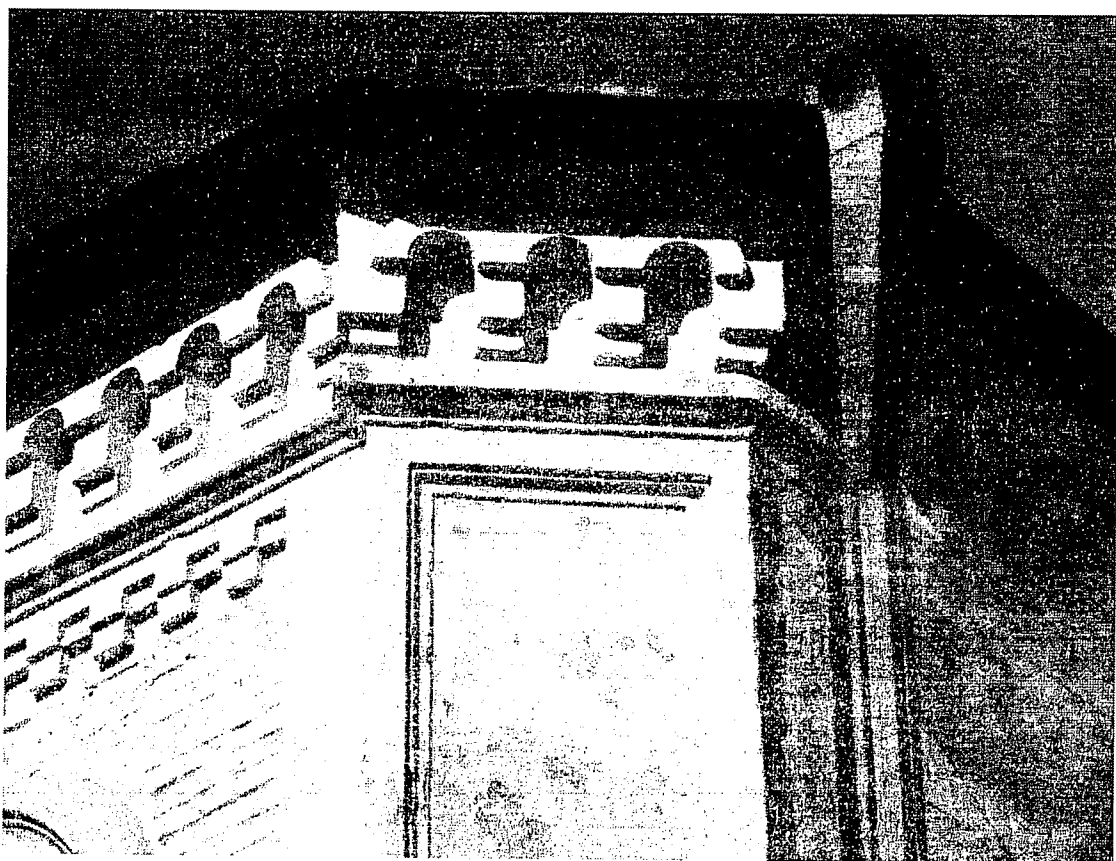
Вид с юго-востока. Завершение храма, южного придела и апсиды



Вид с юга. Венчание храма



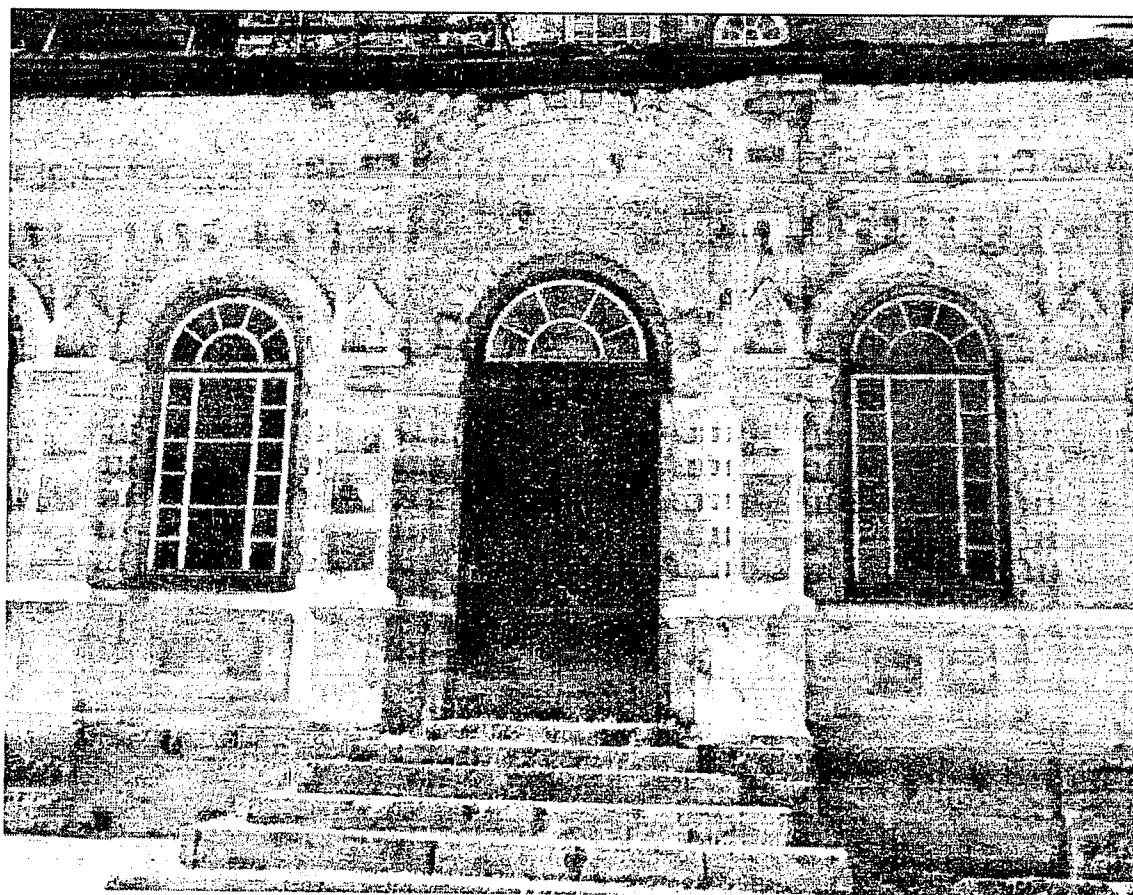
Фрагмент декоративного оформления угла притвора



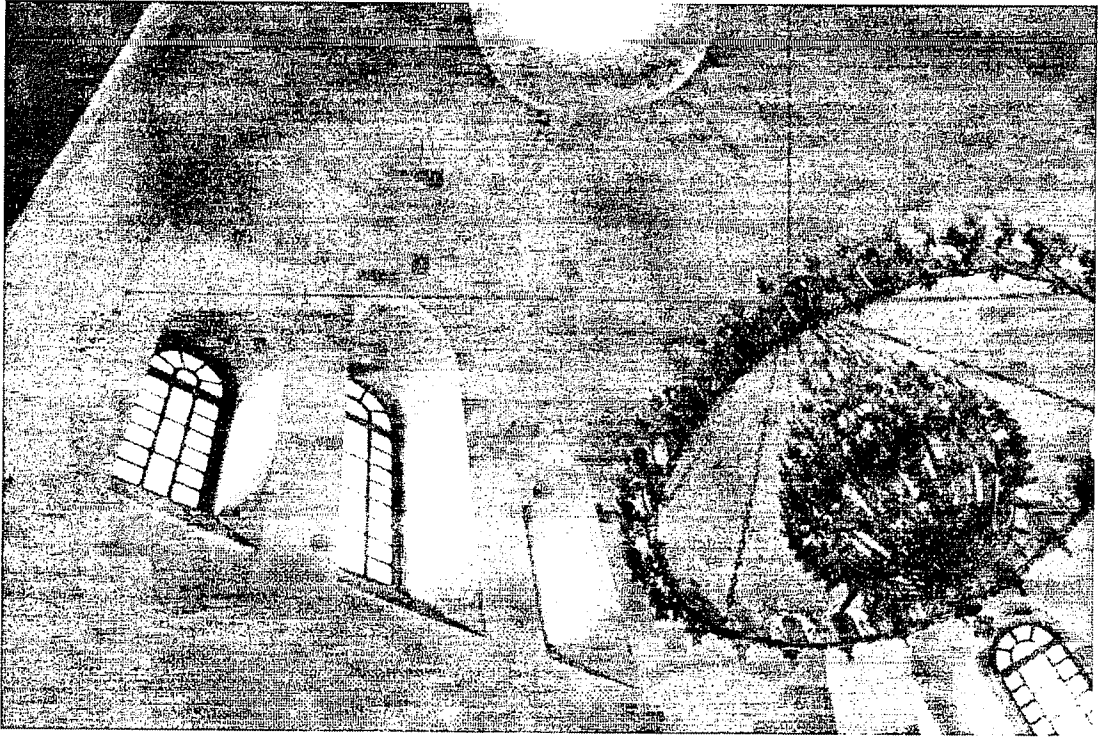
Фрагмент карниза притвора



Фрагмент южного фасада, окна придела



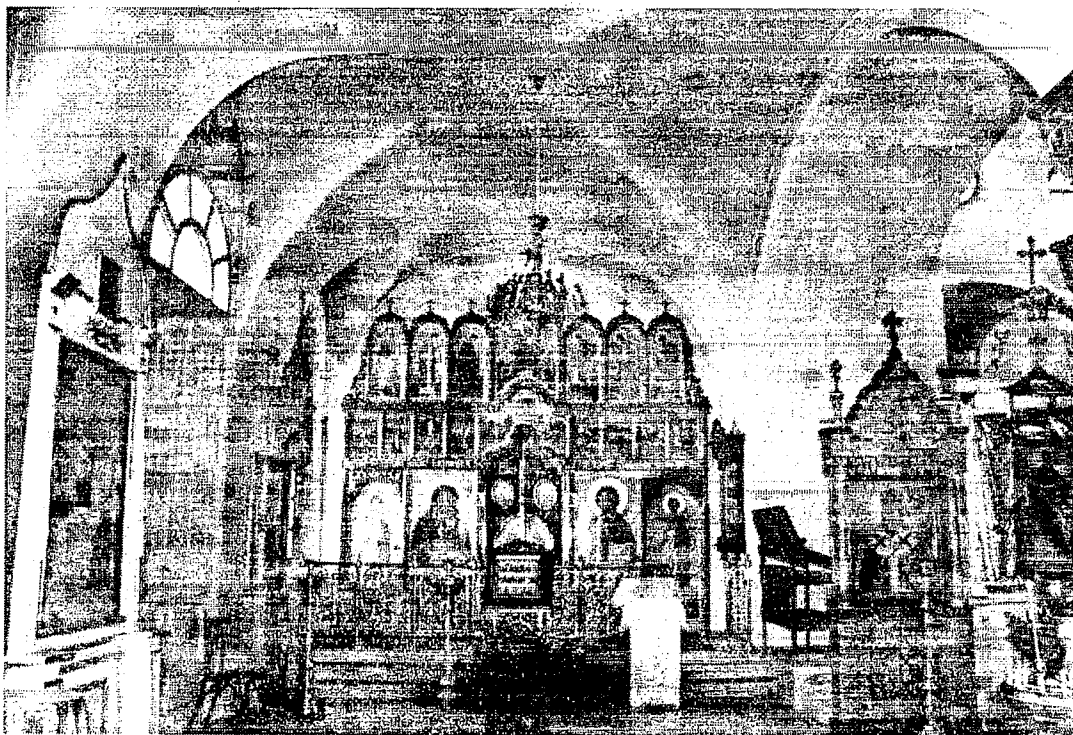
Фрагмент южного фасада, портал входа в придел



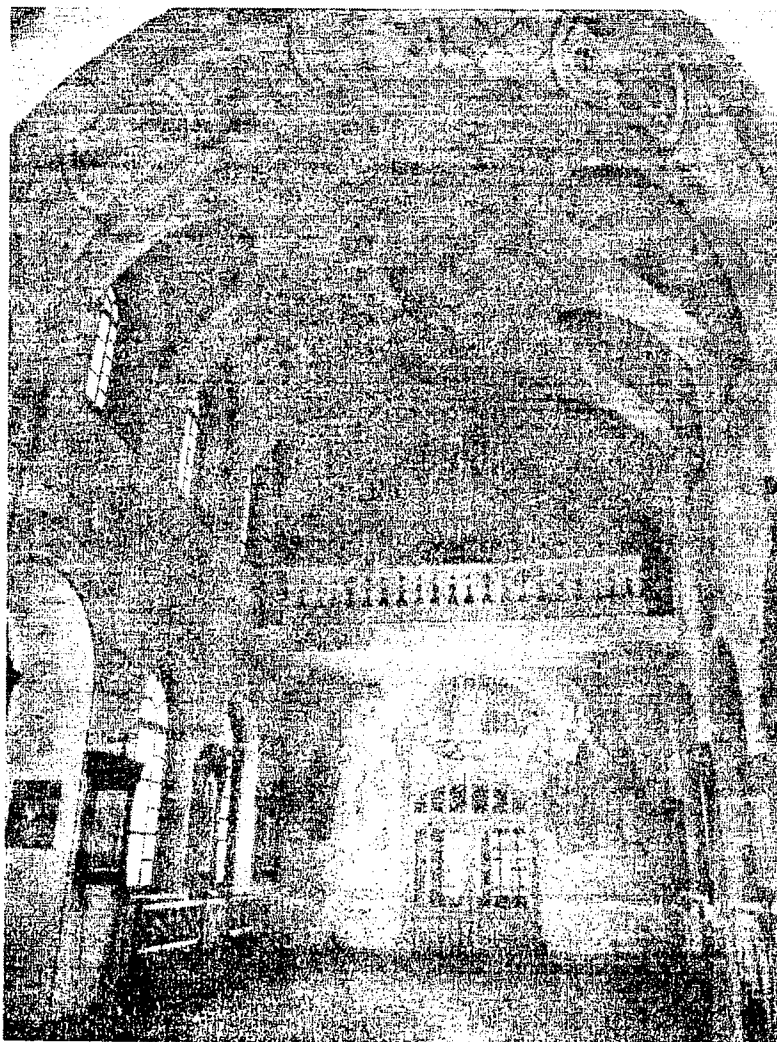
Интерьер, окна второго света главного храма



Интерьер, вид на апсиду главного храма



Интерьер, левый (северный) придел



Интерьер, трапезная, вид из храма