



Зарегистрирован в ИОГКУ «Институт
муниципальной правовой информации
имени М.М. Сперанского»
Государственная регистрация от
30.06.2025 г. № 04-1060/25

**СЛУЖБА ПО ОХРАНЕ ОБЪЕКТОВ КУЛЬТУРНОГО НАСЛЕДИЯ
ИРКУТСКОЙ ОБЛАСТИ**

П Р И К А З

«23» июня 2025 года

№ 76 - 291 - спр

г. Иркутск

**Об утверждении предмета охраны объекта культурного наследия
регионального значения**

В соответствии с подпунктом 10 пункта 2 статьи 33 Федерального закона от 25 июня 2002 года № 73-ФЗ «Об объектах культурного наследия (памятниках истории и культуры) народов Российской Федерации», руководствуясь статьей 21 Устава Иркутской области, подпунктом 1 пункта 6 Положения о службе по охране объектов культурного наследия Иркутской области, утвержденного постановлением Правительства Иркутской области от 9 марта 2010 года № 31-пп,

ПРИКАЗЫВАЮ:

1. Утвердить предмет охраны объекта культурного наследия регионального значения «Особняк с лавкой Яковлевой», 1890-е гг. (вид объекта культурного наследия – памятник), расположенного по адресу: Иркутская область, городской округ город Иркутск, город Иркутск, улица Баррикад, дом 127, согласно приложению к настоящему приказу.

2. Настоящий приказ подлежит официальному опубликованию в общественно-политической газете «Областная», сетевом издании «Официальный интернет-портал правовой информации Иркутской области» (www.ogirk.ru), а также на «Официальном интернет-портале правовой информации» (www.pravo.gov.ru) после его государственной регистрации.

3. Настоящий приказ вступает в силу после дня его государственной регистрации.

Руководитель службы по охране
объектов культурного наследия
Иркутской области

В.В. Соколов

Предмет охраны
объекта культурного наследия регионального значения
«Особняк с лавкой Яковлевой», 1890-е гг., расположенного по адресу:
Иркутская область, городской округ город Иркутск, город Иркутск,
улица Баррикад, дом 127

1. Градостроительные характеристики и месторасположение:

Объект культурного наследия расположен на территории квартала № 146 Куйбышевского района города Иркутска, представляющего собой участок, сформированный трассировкой улиц:

- с северо-запада – улица Ремесленная;
- с севера – улица Напольная;
- с востока – улица Писарева;
- с юга – улица Баррикад (бывшая Знаменская, Лагерная);
- с запада – улица Черского.

Исследуемый объект поставлен в юго-восточном углу квартала, фиксирует перекресток улиц Баррикад и Писарева.

2. Объемно-планировочное построение:

Одноэтажное бревенчатое здание с мансардой над частью здания, сложное в плане. Состоит из основного объема, почти квадратного в плане со срезанным юго-восточным углом, обращенным на перекресток улиц. Со стороны северного (бокового) фасада к основному объему примыкают входные пристрой: по левому флангу пониженный пристрой, поставленный в одну линию с восточным фасадом основного объема; по правому флангу лестничный пристрой с мансардой. Основной объем перекрыт вальмовой крышей, с небольшим треугольным фронтоном, акцентирующим срезанный угол дома. Лестничный пристрой с мансардой – под двускатной крышей с пологим треугольным фронтоном; пониженный боковой пристрой – под односкатной крышей. Парадный вход в здание организован с перекрестка улиц, через срезанный угол дома; дополнительные входы организованы со стороны бокового западного фасада, через пристрой сеней, а также через дворовые пристрой.

Сохранению также подлежат:

- конфигурация и габаритные размеры плана по внешнему контуру в пределах первоначальных конструкций;
- габариты и расположение капитальных бревенчатых стен;
- высотные отметки крыши;
- форма, количество, размеры и осевое расположение оконных и дверных проемов.

Материалы исполнения:

- стены – бревенчатые;
- декоративные элементы, двери, наличники – деревянные;
- окна – деревянные (частично заменены на пластиковые стеклопакеты);

- фриз – из вертикально поставленной доски с нащельниками и пропильными свесами;
- карниз – деревянный, подшивной, профилированный, украшен пропильным подзором.

3. Отделка и декоративно-художественное оформление фасадов:

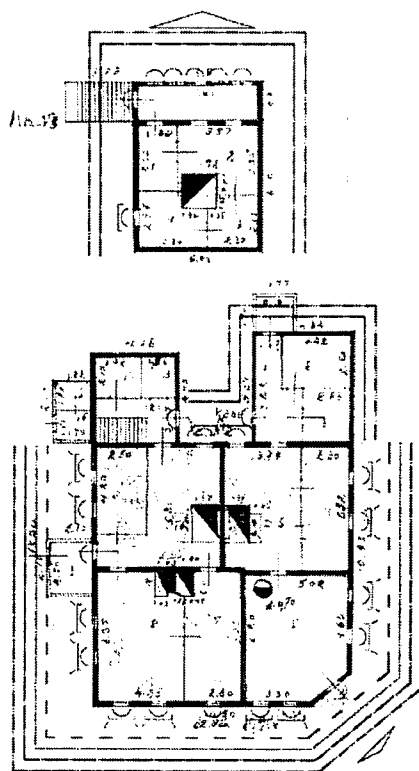
Стены бревенчатые, выполнена обшивка доской, с выделением цокольной части: из вертикально поставленной доски, в основной плоскости стен обшивка устроена горизонтально. В завершении стен – обшивка из вертикально поставленной доски с пропильным свесом и нащельниками, дополненная пропильным подзором. Карниз значительного выноса, подшивной, профилированный, по свесу украшен сухариками и пропильной резьбой.

Оконные проемы дома – прямоугольные, обрамлены наличниками с щипцовыми на плечиках сандриками, украшенными сухариками и пропильным подзором. В щипце помещается ажурная пропильная резьба. Лобань декорирована симметричными багетными филенками и центральной круглой токарной розеткой. Боковые стойки наличников завершаются кистями, обрамлены багетом. В подоконной части нижняя обвязка дополнена полуциркульным элементом с круглой токарной розеткой. Наличники оснащены двустворчатыми филенчатыми ставнями.





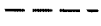

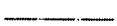
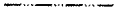

Приложение 1

к предмету охраны объекта культурного наследия регионального
значения «Особняк с лавкой Яковлевой», 1890-е гг.,
расположенного по адресу: Иркутская область, городской округ
город Иркутск, город Иркутск, улица Баррикад, дом 127

Схема расположения предмета охраны.



Условные обозначения

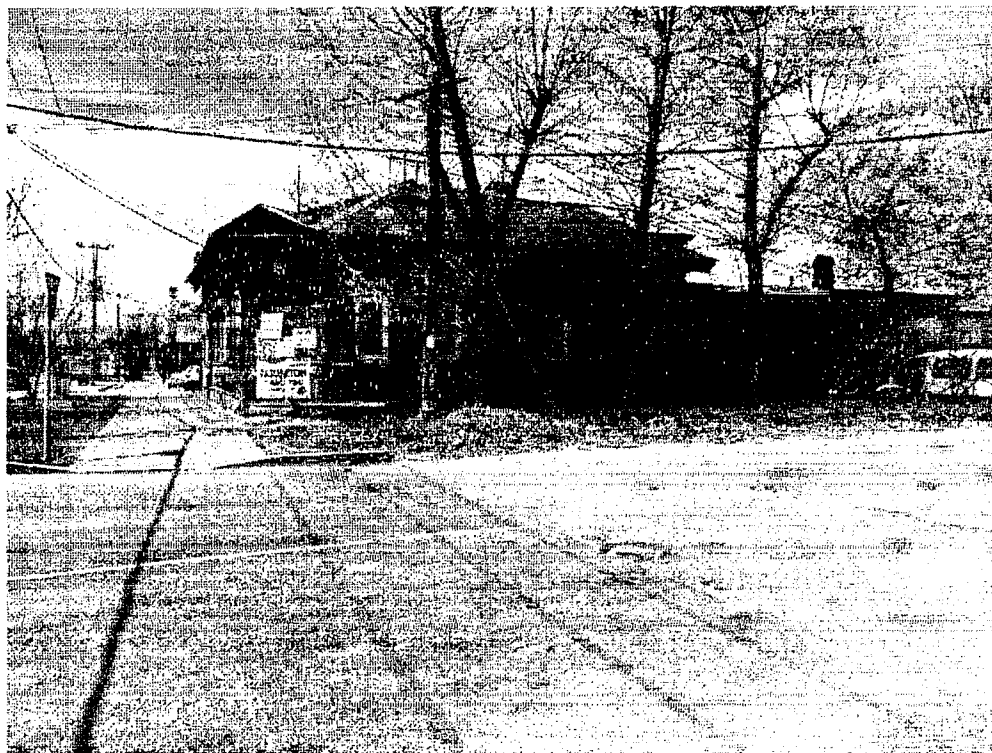
	Стены бревенчатые (капитальные)
	Форма, габариты и местоположение дверных и оконных проемов
	Наличники
	Ставни филленчатые
	Обшивка
	Обшивка в подоконном уровне вертикальной доской
	Фриз
	Карниз
	Фронтон

Примечания:

- 1) Красным отмечены утраченные первоначальные декоративные элементы конструкции, либо поновленные без учета первоначального облика, профиля сечения и т.д. относящиеся к предмету охраны ОКП.
- 2) Синим цветом показаны поздние конструкции, либо конструкции подлинность которых не установлена.

Приложение 2
к предмету охраны объекта культурного наследия регионального
значения «Особняк с лавкой Яковлевой», 1890-е гг.,
расположенного по адресу: Иркутская область, городской округ
город Иркутск, город Иркутск, улица Баррикад, дом 127

Материалы фотофиксации



Вид на здание с восточного направления. Фасад по ул. Писарева.



Юго-восточный срезаемый угол дома, выходящий на перекресток улиц