



Зарегистрирован в ИОГКУ «Институт
муниципальной правовой информации
имени М.М. Сперанского»

Государственная регистрация от

30.06.2025 г. № 04-1086/25

**СЛУЖБА ПО ОХРАНЕ ОБЪЕКТОВ КУЛЬТУРНОГО НАСЛЕДИЯ
ИРКУТСКОЙ ОБЛАСТИ**

П Р И К А З

«23» июня 2025 года

№ 76 - 301 - спр

г. Иркутск

**Об утверждении предмета охраны объекта культурного наследия
регионального значения**

В соответствии с подпунктом 10 пункта 2 статьи 33 Федерального закона от 25 июня 2002 года № 73-ФЗ «Об объектах культурного наследия (памятниках истории и культуры) народов Российской Федерации», руководствуясь статьей 21 Устава Иркутской области, Положением о службе по охране объектов культурного наследия Иркутской области, утвержденного постановлением Правительства Иркутской области от 9 марта 2010 года № 31-пп,

ПРИКАЗЫВАЮ:

1. Утвердить предмет охраны объекта культурного наследия регионального значения «Винные склады и винная лавка в усадьбе М.Д. Бутина», кон. XVIII в., 1840–е гг. (вид объекта культурного наследия – ансамбль), расположенного по адресу: Иркутская область, городской округ город Иркутск, город Иркутск, переулок Хасановский, дом 1, согласно приложению к настоящему приказу.

2. Настоящий приказ подлежит официальному опубликованию в общественно-политической газете «Областная», сетевом издании «Официальный интернет-портал правовой информации Иркутской области» (www.ogirk.ru), а также на «Официальном интернет-портале правовой информации» (www.pravo.gov.ru) после его государственной регистрации.

3. Настоящий приказ вступает в силу после дня его государственной регистрации.

Руководитель службы по охране
объектов культурного наследия
Иркутской области

В.В. Соколов

Предмет охраны
объекта культурного наследия регионального значения
«Винные склады и винная лавка в усадьбе М.Д. Бутина»,
кон. XVIII в., 1840–е гг., расположенного по адресу:
Иркутская область, городской округ город Иркутск,
город Иркутск, переулок Хасановский, дом 1

1. Градостроительные характеристики и месторасположение:

Ансамбль расположен в северной части исторического квартала № 71, который является частью большой территории, объединенной вместе с кварталами № 69 и 70.

Кварталы ограничены улицами: Ленина (бывшая Амурская), Красного Восстания (бывшая Казарминская), К. Маркса (бывшая Большая) и бульвар Гагарина (бывшая Набережная Ангары). В северо-восточной части территории исторического квартала № 71 образован переулок Хасановский (бывший Кантонический). Усадьба, расположенная рядом с перекрестком главных улиц города Карла Маркса и Ленина, лицевым отрезком обращена на переулок Хасановский.

В границах территории усадьбы также находится объект культурного наследия регионального значения «Особняк Бутиных (арх. А.И. Кузнецов)», 1886 г., расположенный с небольшим отступом от западного угла участка.

Одноэтажный каменный «Флигель» расположен с отступом от северного угла участка. В восточной части участка находится объем «Винных складов».

2. Объемно-планировочное построение:

«Винные склады».

Объект состоит из двух объемов: юго-восточного прямоугольного в плане полуподвала (надстроенного поздними мансардным этажом и антресолю) и северо-западного одноэтажного объема (с поздним подвальным этажом). Планировка полуподвального объема (состояла из шести больших помещений), образована продольными и поперечными капитальными стенами на четыре больших по площади помещения. Сообщение между помещениями организовано через широкие арочные проемы. На северо-восточном фасаде два входа, располагавшиеся по двум сторона полуподвальной части, а также оконные проемы в прямках.

«Винная лавка».

Одноэтажное кирпичное, небольших габаритов, здание. Состоит из основного прямоугольного в плане объема, поставленного протяженной стороной по линии застройки переулка и прямоугольного в плане входного пристроя, примыкающего к юго-восточной стене основного объема. Вход организован через пристрой. Крыша над основным объемом вальмовая, над входным пристроем односкатная. Стены кирпичные, оштукатуренные.

3. Отделка и декоративно-художественное оформление фасадов:

«Винные склады».

Декоративное оформление фасадов полуподвальной части здания выполнено со скромной декоративной проработкой. Наземная часть завершена фризом и ступенчатым карнизом. Фриз украшен рядом зубчиков, карниз – поясом «сухариков». Небольшие арочные окна полуподвала (заложены) помещались в прямки (засыпаны) и закрывались металлическими двустворчатыми ставнями. Декоративно проработан главный (северозападный) фасад, имеющий симметричную композицию. По центральной оси выполнен щипцовый фронтон из кирпича с декоративной проработкой в виде ступенчатого карниза с городками и рядом «сухариков», в уровне крыши завершен высоким щипцовым аттиком и парапетными тумбами, соединенными между собой балюстрадой. Рустованные лопатки делят фасад на три части, углы выделены огибающими рустованными лопатками. По центральной оси фасада устроена поздняя входная группа со стилизованным декоративным оформлением.

«Винная лавка».

Фасады завершены высоким гладким фризом, украшенным аркатурным поясом и высоким профилированным карнизом, дополненным рядом «сухариков». Углы дома декорированы широкими рамочными лопатками, объединенными в верхней части с аркатурным поясом. Оконные проемы здания с арочным завершением. Главный фасад в пять осей, симметричный; центральный оконный проем имеет большую, чем остальные ширину; оконные проемы обрамлены ленточными наличниками, объединенными подоконной тягой. Окна остальных фасадов без наличников.

4. Отделка и декоративно-художественное оформление интерьеров:

«Винные склады».

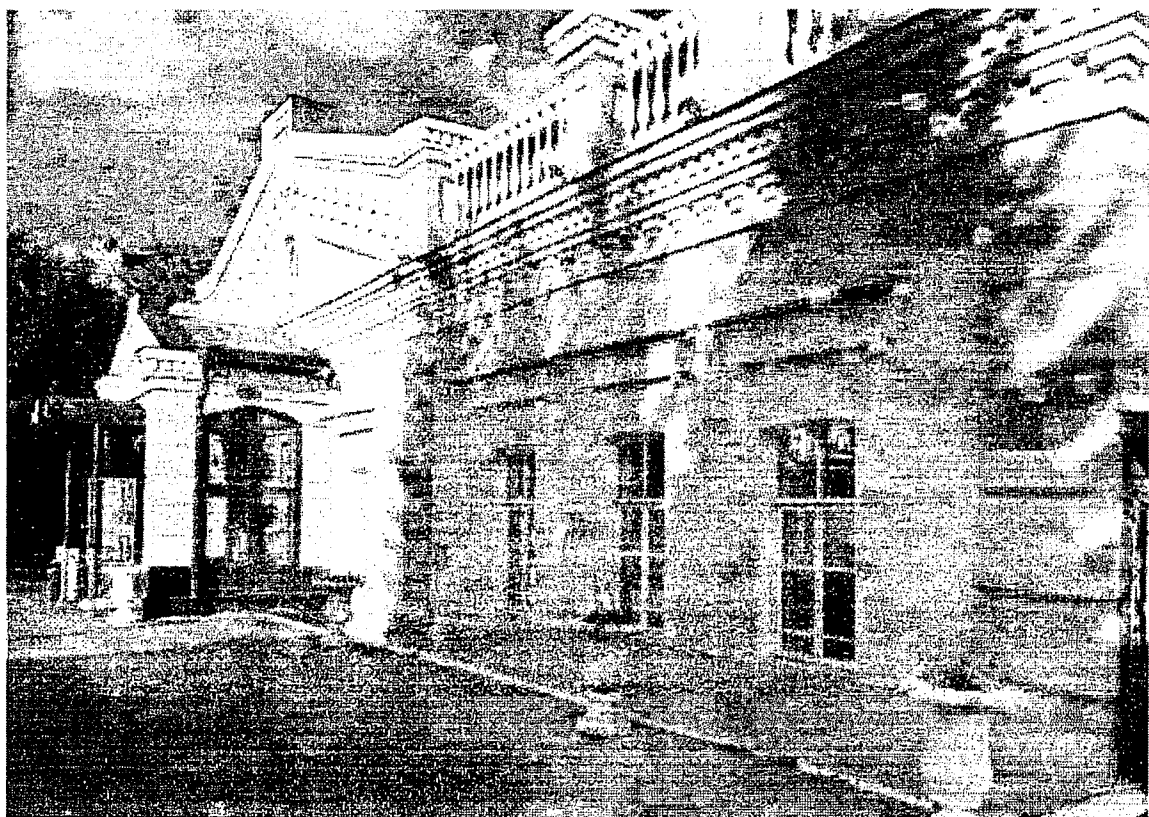
Стены в полуподвальной части, завершающиеся сводами, представлены в виде открытой кирпичной кладки на известковом растворе.

Приложение
к предмету охраны объекта культурного наследия
регионального значения «Винные склады и винная лавка в
усадьбе М.Д. Бутина», кон. XVIII в., 1840–е гг., расположенного
по адресу: Иркутская область, городской округ город Иркутск,
город Иркутск, переулок Хасановский, дом 1

Материалы фотофиксации
«Винные склады»



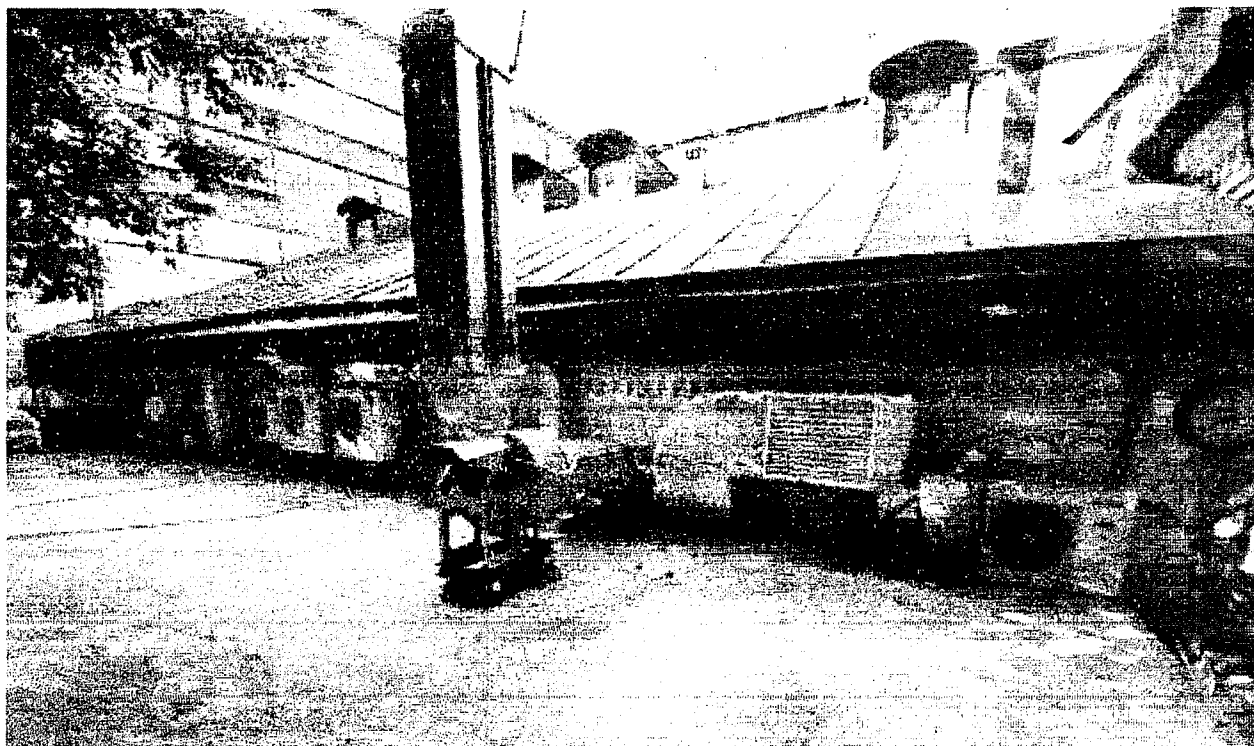
Главный (северо-западный) фасад



Главный (северо-западный) фасад. Вид с западного угла

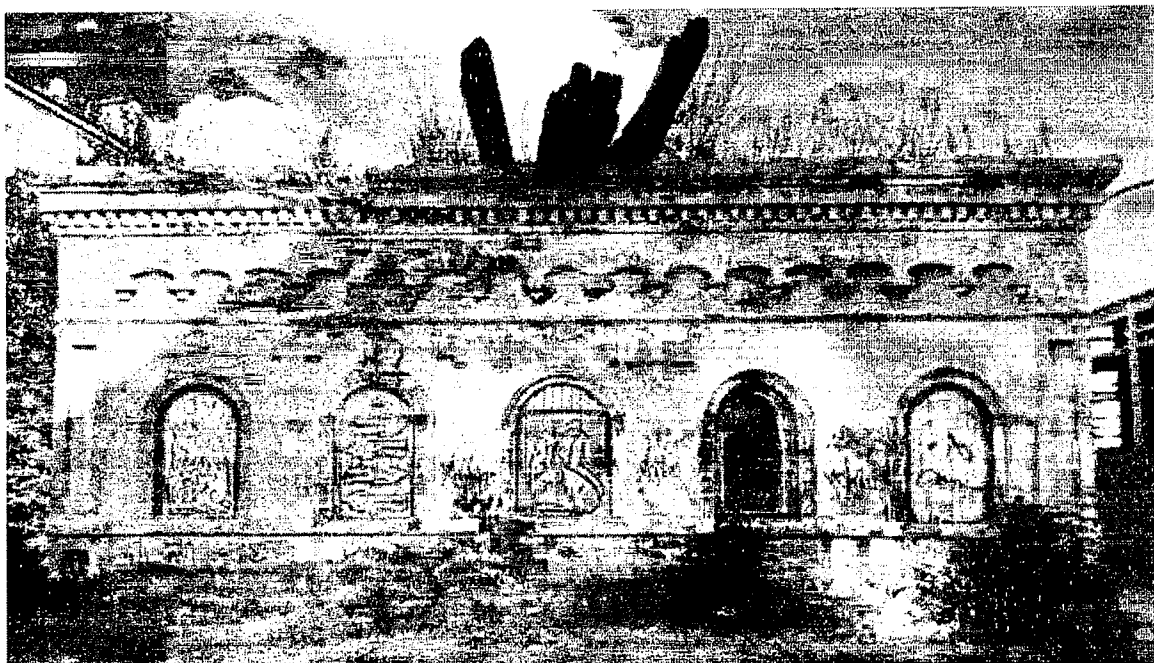


Фрагмент бокового (северо-восточного) фасада. Вид с севера



Боковой (северо-восточный) фасад

«Винная лавка»



Главный (северо-западный) фасад



Боковой (юго-западный) фасад