



Зарегистрирован в ИОГКУ «Институт
муниципальной правовой информации
имени М.М. Сперанского»

Государственная регистрация от
30.06.2025 г. № 04-1066/25

СЛУЖБА ПО ОХРАНЕ ОБЪЕКТОВ КУЛЬТУРНОГО НАСЛЕДИЯ
ИРКУТСКОЙ ОБЛАСТИ

П Р И К А З

«23» июня 2025 года

№ 76 - 297 - спр

г. Иркутск

**Об утверждении предмета охраны объекта культурного наследия
регионального значения**

В соответствии с подпунктом 10 пункта 2 статьи 33 Федерального закона от 25 июня 2002 года № 73-ФЗ «Об объектах культурного наследия (памятниках истории и культуры) народов Российской Федерации», руководствуясь статьей 21 Устава Иркутской области, Положением о службе по охране объектов культурного наследия Иркутской области, утвержденного постановлением Правительства Иркутской области от 9 марта 2010 года № 31-пп,

ПРИКАЗЫВАЮ:

1. Утвердить предмет охраны объекта культурного наследия регионального значения «Дом Домбровского», кон. XIX – нач. XX вв. (вид объекта культурного наследия – памятник), расположенного по адресу: Иркутская область, г. Иркутск, ул. Карла Либкнехта, 19, согласно приложению к настоящему приказу.

2. Настоящий приказ подлежит официальному опубликованию в общественно-политической газете «Областная», сетевом издании «Официальный интернет-портал правовой информации Иркутской области» (www.ogirk.ru), а также на «Официальном интернет-портале правовой информации» (www.pravo.gov.ru) после его государственной регистрации.

3. Настоящий приказ вступает в силу после дня его государственной регистрации.

Руководитель службы по охране
объектов культурного наследия
Иркутской области

В.В. Соколов

Предмет охраны
объекта культурного наследия регионального значения
«Дом Домбровского», кон. XIX – нач. XX вв., расположенного по адресу:
Иркутская область, г. Иркутск, ул. Карла Либкнехта, 19

1. Градостроительные характеристики и месторасположение:

Положение в центральной исторической части города в квартале № 87.

Крупный деревянный доходный жилой дом поставлен главным юго-западным фасадом по красной линии застройки улицы К. Либкнехта.

Дом занимает фронтальное положение в усадьбе, у левой боковой межи узкого усадебного участка, вытянутого вглубь квартала. Боковым (северо-западным) фасадом дом заблокирован с другим объектом культурного наследия.

2. Архитектурные и объемно-пространственные характеристики, конструктивные элементы объекта:

Двухэтажный, деревянный, Г-образный в плане основной объем, к которому со стороны дворового (северо-восточного) фасада примыкает равновысокий пристрой, сложенный из песчаника. Оба объема перекрыты общей вальмовой крышей. Со стороны бокового (юго-восточного) фасада расположен входной лестничный пристрой под двускатной щипцовой крышей. Парадный вход расположен со стороны главного (юго-западного) фасада под двускатным козырьком на металлических кронштейнах.

Внутреннее пространство разделено продольной несущей стеной, вдоль которой, повторяя конфигурацию дома, проходит коридор, объединяющий два основных входа и все комнаты. Первоначальная планировка первого и второго этажей аналогична.

Отделка фасадов:

- стены основного объема и входного пристроя – бревенчатые, рублены из крупных бревен, перевязка венцов выполнена в прямую лапу;
- стены песчаникового пристроя – сложены из блоков песчаника и гладко оштукатурены.

Материал:

- стены – основного объема и входного пристроя – деревянные; стены песчаникового пристроя – песчаниковые;
 - декоративные элементы – деревянные;
 - фундамент – бутовый, ленточный.
- Сохранению также подлежат:
- высотные отметки частей и элементов здания;
 - горизонтальные габариты здания;
 - форма и размеры дверных и оконных проемов;
 - форма, габариты, высотные отметки.

3. Отделка и декоративно-художественное оформление фасадов:

Главный (юго-западный) фасад.

Восьмиосный фасад основного объема, с горизонтальным и вертикальным членением. По первой оси расположены: сдвоенный дверной проем в уровне первого этажа, сдвоенный оконный проем – в уровне второго этажа.

Элементы декоративного оформления фасада основного объема:

в уровне первого этажа:

оконные проемы – прямоугольные;

сдвоенный дверной проем – прямоугольный;

наличники – рамочные, с прямыми профилированными сандриками, украшенными понизу подзорами со сквозной ажурной резьбой, дополненными рядом «сухариков»; поле прямоугольной лобани наличников заполнено полубалясинами, по бокам лобани – сдвоенные декоративные кронштейны. Подоконная часть наличников – с накладными «бриллиантами» на стойках, и с центральным и боковыми фигурными свесами;

ставни – двустворчатые, филенчатые, трехчастные;

лопатка – с канелюрами и профилированными карнизами в межэтажном и фризовом уровне;

парадный вход – под двускатным металлическим козырьком (с ажурным заполнением фронтона) на боковых кованых кронштейнах; парадные двери – деревянные, двухстворчатые, с неподвижной верхней прямоугольной остекленной фрамугой. Филенчатые дверные полотна декорированы филенками, отделенные друг от друга профилированным карнизом с различными декоративными свесами, в нижней филенке расположены фигурные накладки и токарные розетки, в верхней филенке – крупные фигурные накладки.

в уровне второго этажа:

оконные проемы – прямоугольные;

сдвоенный оконный проем – прямоугольный;

наличники – рамочные, с прямыми профилированными сандриками, украшенными понизу подзорами со сквозной ажурной резьбой, дополненными рядом «сухариков»; вверху сандрики дополнены ажурным навершием; поле прямоугольной лобани наличников заполнено полубалясинами, по бокам лобани – сдвоенные декоративные кронштейны. Подоконная часть наличников – с накладными «бриллиантами» на стойках, и с центральным и боковыми фигурными свесами;

сдвоенный наличник – рамочный, с прямым профилированным сандриком, украшенным понизу подзорами со сквозной ажурной резьбой, дополненными рядом «сухариков»; вверху сандрик дополнен ажурным навершием; поле прямоугольной лобани наличника заполнено полубалясинами, по бокам лобани – сдвоенные декоративные кронштейны. Подоконная часть наличника – с накладными «бриллиантами» на стойках, и с центральным и боковыми фигурными свесами;

ставни – двустворчатые, филенчатые, трехчастные;

лопатка – с канелюрами и профилированными карнизами в межэтажном и фризовом уровне;

фриз – широкий, выступающий над лопатками, набран из вертикально уложенной доски с нащельниками в виде полубалясин, понизу выделен профилированными поясом с двойным подзором;

карниз – подшивной, профилированный, небольшого выноса, понизу выделен подзорами со сквозной ажурной резьбой, дополненными рядом «сухарики».

Боковой (юго-восточный) фасад.

Шестиосный фасад основного объема с горизонтальным и вертикальным членением. Справа расположен входной пристрой.

Элементы декоративного оформления фасада основного объема:

в уровне первого этажа:

оконные проемы – прямоугольные;

наличники – рамочные, с прямыми профилированными сандриками, украшенными понизу подзорами со сквозной ажурной резьбой, дополненными рядом «сухарики»; поле прямоугольной лобани наличников заполнено полубалясинами, по бокам лобани – сдвоенные декоративные кронштейны. Подоконная часть наличников – с накладными «бриллиантами» на стойках, и с центральным и боковыми фигурными свесами;

ставни – двустворчатые, филенчатые, трехчастные.

в уровне второго этажа:

оконные проемы – прямоугольные;

наличники – рамочные, с прямыми профилированными сандриками, украшенными понизу подзорами со сквозной ажурной резьбой, дополненными рядом «сухарики»; сверху сандрики дополнены ажурным навершием; поле прямоугольной лобани наличников заполнено полубалясинами, по бокам лобани – сдвоенные декоративные кронштейны. Подоконная часть наличников – с накладными «бриллиантами» на стойках, и с центральным и боковыми фигурными свесами;

ставни – двустворчатые, филенчатые, трехчастные;

фриз – широкий, выступающий над лопатками, набран из вертикально уложенной доски с нащельниками в виде полубалясин, понизу выделен профилированными поясом с двойным подзором;

карниз – подшивной, профилированный, небольшого выноса, понизу выделен подзорами со сквозной ажурной резьбой, дополненными рядом «сухарики».

Элементы декоративного оформления фасада песчаникового пристроя: стены из блоков песчаника, гладко оштукатуренные. В уровне первого этажа декоративных элементов нет.

в уровне второго этажа:

фриз – широкий, из горизонтально уложенной калеванной доски;

карниз – подшивной, профилированный, небольшого выноса, понизу выделен подзорами со сквозной ажурной резьбой, дополненными рядом «сухарики»;

Элементы декоративного оформления фасада входного пристроя: обшит горизонтально уложенной доской, в части тимпана фронтона – вертикально уложенной, углы закрыты гладкими лопатками.

Дворовый (северо-восточный) фасад.

Пятиосный ступенчатый фасад основного объема и двухосный фасад песчаникового пристроя. Фасад основного объема в уровне первого этажа частично перекрыт входными поздними пристроями.

Элементы декоративного оформления фасада основного объема:

в уровне первого этажа:

обшивка – горизонтально уложенная калеванная доска с профилированным краем;

оконные проемы – прямоугольные;

наличники – рамочные, с прямыми профилированными сандриками, украшенными понизу подзором со сквозной ажурной резьбой; поле прямоугольной лобани наличников гладкое, по бокам лобани – пропиленные боковые уши. Боковые стойки наличников завершены свесами, в виде «трезубцов»;

фартук – прямой, в центральной части дополнен пропиленным свесом.

в уровне второго этажа:

обшивка – горизонтально уложенная калеванная доска с профилированным краем;

оконные проемы – прямоугольные;

наличники – рамочные, с прямыми профилированными сандриками, украшенными понизу подзором со сквозной ажурной резьбой; поле прямоугольной лобани наличников гладкое, по бокам лобани – пропиленные боковые уши. Боковые стойки наличников завершены свесами, в виде «трезубцов»;

фартук – прямой, в центральной части дополнен пропиленным свесом;

фриз – широкий, из горизонтально уложенной калеванной доски;

карниз – подшивной, профилированный, небольшого выноса, понизу выделен подзорами со сквозной ажурной резьбой, дополненными рядом «сухариков».

Элементы декоративного оформления фасада песчаникового пристроя:

штукатурка – гладкая;

оконные проемы – прямоугольные;

наличники – рамочные, с прямыми профилированными сандриками, украшенными понизу подзором со сквозной ажурной резьбой; поле прямоугольной лобани наличников гладкое, по бокам лобани – пропиленные боковые уши. Боковые стойки наличников завершены свесами, в виде «трезубцов»;

фартук – прямой, в центральной части дополнен пропиленным свесом;

ставни – двустворчатые, филенчатые, трехчастные.

в уровне второго этажа:

штукатурка – гладкая;

оконные проемы – прямоугольные;

наличники – рамочные, с прямыми профилированными сандриками, украшенными понизу подзором со сквозной ажурной резьбой; поле прямоугольной лобани наличников гладкое, по бокам лобани – пропиленные боковые уши. Боковые стойки наличников завершены свесами, в виде «трезубцов»;

фартук – прямой, в центральной части дополнен пропиленным свесом;

фриз – широкий, из горизонтально уложенной калеванной доски;

карниз – подшивной, профилированный, небольшого выноса, понизу выделен подзорами со сквозной ажурной резьбой, дополненными рядом «сухарики».

Боковой (северо-западный) фасад.

Левая часть дома сблокирована с соседним зданием, правая (Г-образная) часть – открытая. Фасад основного объема открытой части, в уровне первого этажа – одноосный, в уровне второго этажа – трехосный, с горизонтальным и вертикальным членением.

Элементы декоративного оформления фасада основного объема:

в уровне первого этажа:

обшивка – горизонтально уложенная калеванная доска с профилированным краем;

оконный проем – прямоугольный;

наличник – рамочный, с прямым профилированным сандриком, украшенным понизу подзором со сквозной ажурной резьбой; поле прямоугольной лобани наличника гладкое, по бокам лобани – пропиленные боковые уши. Боковые стойки наличника завершены свесами, в виде «трезубцов»; фартук – прямой, в центральной части дополнен пропиленным свесом.

в уровне второго этажа:

обшивка – горизонтально уложенная калеванная доска с профилированным краем;

оконные проемы – прямоугольные;

наличники – рамочные, с прямыми профилированными сандриками, украшенными понизу подзором со сквозной ажурной резьбой; поле прямоугольной лобани наличников гладкое, по бокам лобани – пропиленные боковые уши. Боковые стойки наличников завершены свесами, в виде «трезубцов»; фартук – прямой, в центральной части дополнен пропиленным свесом;

узкий оконный проем – в части лестничной клетки;

наличник узкого проема – рамочный;

фриз – широкий, из горизонтально уложенной калеванной доски;

карниз – подшивной, профилированный, небольшого выноса, понизу выделен подзорами со сквозной ажурной резьбой, дополненными рядом «сухарики».

Элементы декоративного оформления фасада песчаникового пристроя: стены из блоков песчаника, гладко оштукатуренные. В уровне первого этажа декоративных элементов нет.

в уровне второго этажа:

фриз – широкий, из горизонтально уложенной калеванной доски;

карниз – подшивной, профилированный, небольшого выноса, понизу выделен подзорами со сквозной ажурной резьбой, дополненными рядом «сухарики».

4. Отделка и декоративно-художественное оформление интерьеров (интерьеры описаны по охранному обязательству № 781/2013 от 30 октября 2013 года):

профилированные тяги – многопрофильные, расположенные по потолку и стенам помещения № 12;

центральная потолочная розетка – фигурная;

круглые розетки – профилированные, небольших размеров расположены по углам помещения №12.

Приложение
к предмету охраны объекта культурного наследия
регионального значения «Дом Домбровского»,
кон. XIX – нач. XX вв., расположенного по адресу:
Иркутская область, г. Иркутск, ул. Карла Либкнехта, 19

Материалы фотофиксации



Главный (юго-западный) фасад основного объема (лит. А).



Крыльцо парадного входа основного объема (лит. А) со стороны главного (юго-западного) фасада.



Сдвоенный наличник второго этажа основного объема (лит. А) со стороны главного (юго-западного) фасада.



Наличник первого этажа основного объема (лит. А) со стороны главного (юго-западного) фасада.



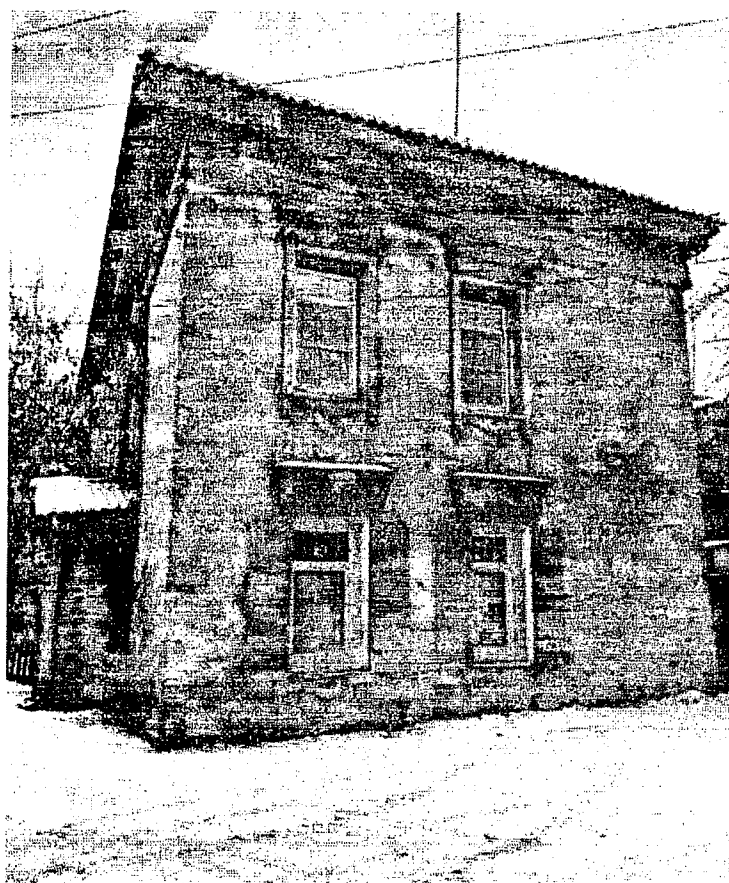
Наличник второго этажа основного объема (лит. А) со стороны главного (юго-западного) фасада.



Боковой (юго-восточный) фасад основного объема (лит. А).



Летснничный притсрой (лит. А1) со стороны бокового (юго-восточного) фасада основного объема (лит. А).



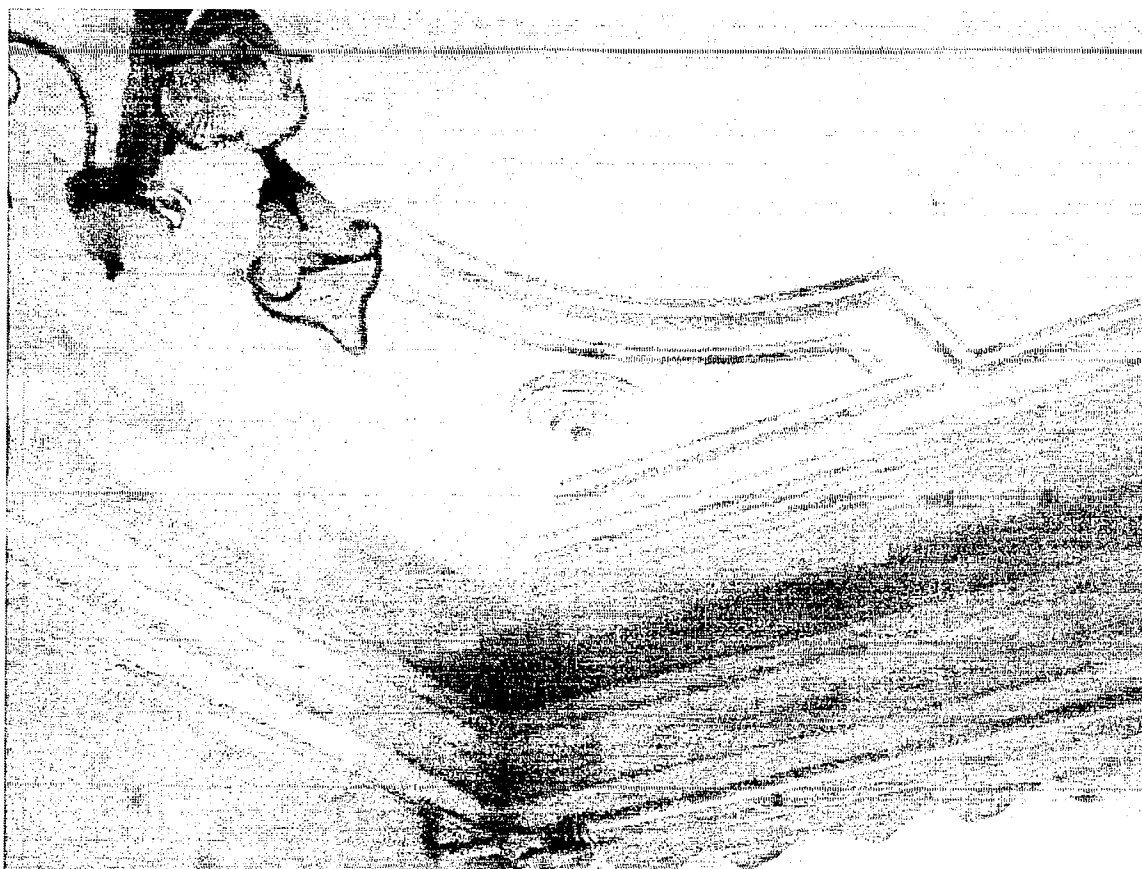
Дворовый (северо-восточный) фасад притсроя (лит. А1).



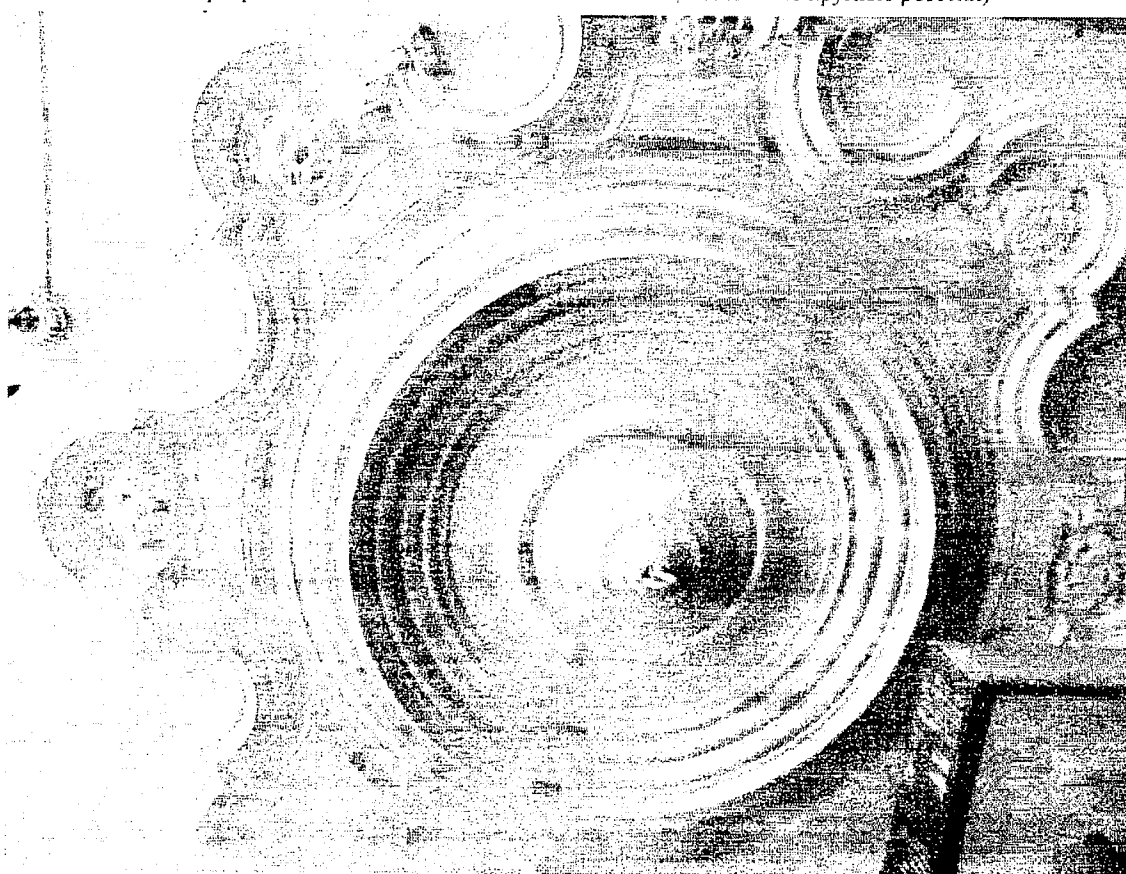
Общий вид на дворовый (северо-восточный) фасад основного объема (лит. А).



Фрагмент дворового (северо-восточного) фасада основного объема (лит. А).



Фотофиксация из охранного обязательства №781/2013 от 30.10.2013г.
Интерьер потолков (потолочные и стеновые тяни, небольшие круглые розетки)



Фотофиксация из охранного обязательства №781/2013 от 30.10.2013г.
Интерьер потолков (фигурная потолочная розетка).